

CENTAURUS



COLORI • COLOURS



HJ3L306MG



HJ3L306MY



HJ3L306MB

ADVENTURE
HEVIK TECHNOLOGY MOTORCYCLE



CENTAURUS

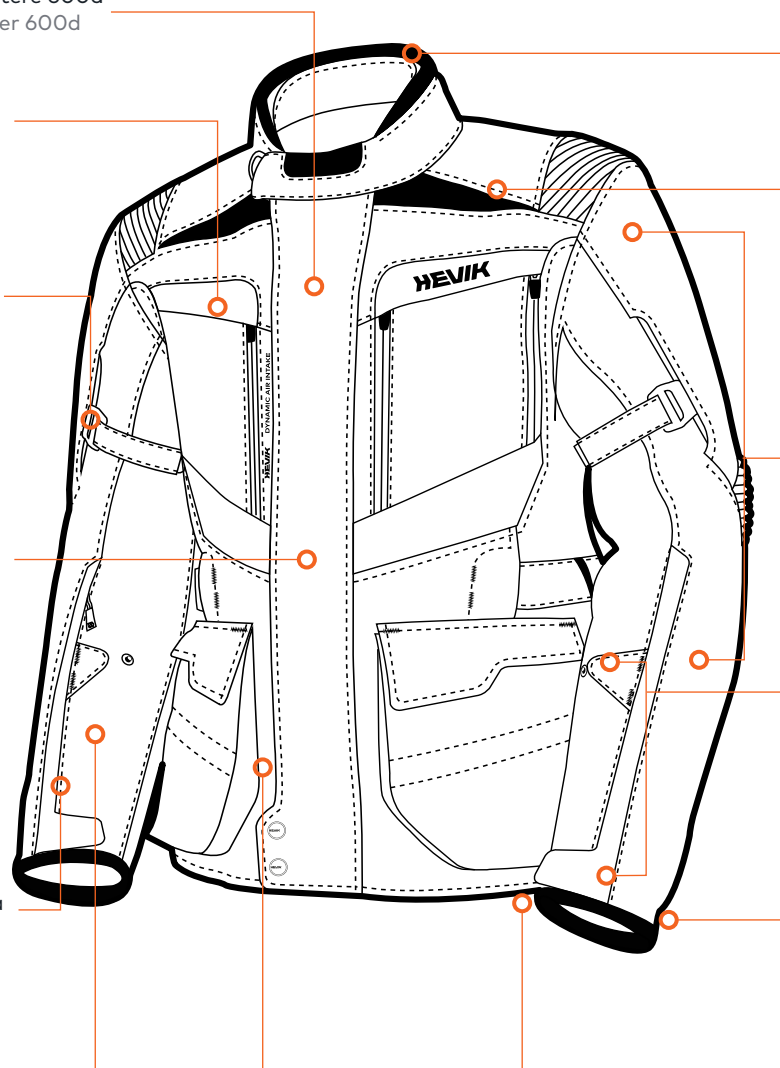
Tessuto esterno in Poliestere 600d
External fabric in polyester 600d

Ampio Sistema di ventilazione frontale, posteriore e su avambracci.
Large front, back and arm ventilation system.

S.A.R. Sistema di regolazione scorrevole
S.A.R. Slide adjustable regulation system

Un secondo layer indossabile separatamente che fa da membrana impermeabile Humax spalmata in poliuretano con tenuta di 10000mm di colonna d'acqua e traspirante
A second PU-coated breathable layer can be worn separately as a waterproof Humax membrane (rated to 10,000mm)

Un terzo layer termico indossabile insieme alla membrana o direttamente sulla giacca
A third thermal layer can be worn with the membrane or over the jacket



Collo in neoprene con chiusura doppio bottone
Neoprene collar with double button closure

Inseri riflettenti
Reflective inserts

Protezioni certificate CE a norma EN 1621-1:2012 di 2° livello su spalle e gomiti
EC-approved armour according to EN 1621-1:2012 Level 2 on shoulders and elbows

Regolazione a bottone su maniche e regolazione dei polsi con strap
Button regulation on sleeves and adjustable straps on the cuffs

Tasca posteriore per paraschiena HFB Protector omologato CE (Fb) 1621-2:2012 livello 2 e HCB Protector omologato CE (Cb) 1621-2:2012 livello 2
Back pocket for H-Full Back Armor EC approved (Fb) according to EN 1621-2:2012 Level 2 and Back pocket for H-Central Back Armor EC approved (Cb) according to EN 1621-2:2012 Level 2



Capo certificato secondo normativa armonizzata EN 17092
Type-approved according to EN 17092

2 tasche impermeabili esterne, 1 interna a Napoleone
Total of 2 external waterproof pockets, 1 Napoleon pocket

Predisposizione per aggancio pantalone
Connection to trousers

MATERIALI • MATERIALS

Esterno:
93% poliestere - 7% nylon
Fodera:
100% poliestere
Interno impermeabile:
70% poliestere - 30% PU
Interno termico:
100% poliestere

Outer shell:
93% polyester - 7% nylon
Lining:
100% polyester
Waterproof lining:
70% polyester - 30% PU
Thermal lining:
100% polyester

TAGLIE • SIZES

S-M-L-XL-XXL
XXXL-XXXXL

PLUS • PLUS

SAFE TECH
SAFE AND FREE EVERYWHERE

CARATTERISTICHE • FEATURES



CENTAURUS



COLORI • COLOURS



HT3L306MG



HT3L306MB

ADVENTURE
HEVIK TECHNOLOGY MOTORCYCLE



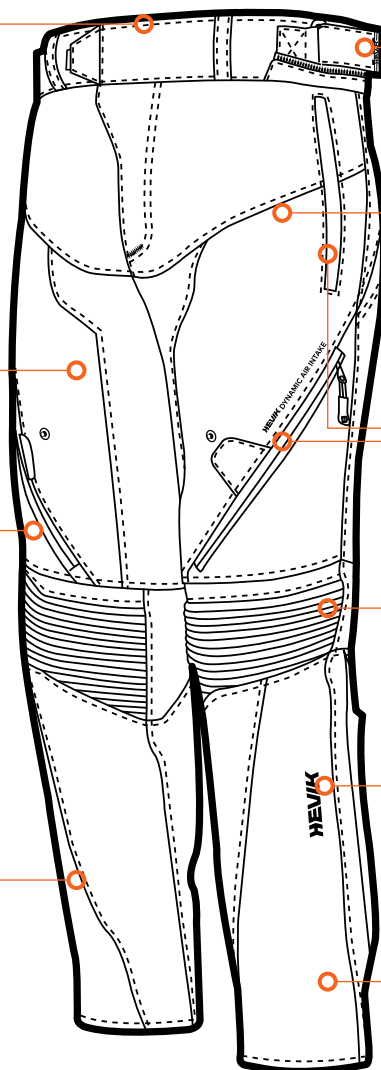
CENTAURUS

Predisposizione di
aggancio giacche Hevik
May be attached to Hevik
jackets

Capo certificato
secondo normativa
armonizzata
EN 17092
Type-approved according
to EN 17092

2 comode tasche frontali
e 2 prese d'aria ulteriori
verso l'esterno gamba
Two handy front pockets
and two Air vents on legs

Un secondo layer staccabile che
fa da membrana impermeabile
spalmata in poliuretano con tenuta
di 10000mm di colonna d'acqua e
traspirante
A second detachable PU-coated
breathable layer as a waterproof
membrane (rated to 10,000mm)



Regolazioni a strap ai
fianchi
Adjustable straps on hips

Protezioni certificate CE a
norma EN 1621-1:2012 di 1°
livello sui fianchi
EC-approved knee and hip
armour according to EN
1621-1:2012 Level 1

2 comode tasche frontali
e 2 prese d'aria ulteriori
verso l'esterno gamba
Two handy front pockets
and two Air vents on legs

Protezioni certificate CE
a norma EN 1621-1:2012
di 2° livello su ginocchia
EC-approved knee armour
according to EN 1621-1:2012
Level 2

Tessuto esterno in
Poliestere 600d
External fabric in polyester
600d

Un terzo layer termico
indossabile insieme
alla membrana o
direttamente sul
pantalone
A third thermal layer
can be worn with the
membrane or over the
trouser



MATERIALI • MATERIALS

Esterno:
93% poliestere - 7% nylon
Fodera:
100% poliestere
Interno impermeabile:
100% poliestere - 30% PU
Interno termico:
100% poliestere

Outer shell:
93% polyester - 7% nylon
Lining:
100% polyester
Waterproof lining:
100% polyester - 30% PU
Thermal lining:
100% polyester

TAGLIE • SIZES

S-M-L-XL-XXL
XXXL-XXXXL

PLUS • PLUS

SAFE TECH
SAFE AND FREE EVERYWHERE

CARATTERISTICHE • FEATURES

