

SPORTIVE 2015



Kawasaki



LA NOSTRA TRADIZIONE

KAWASAKI RAPPRESENTA UNA TRADIZIONE TECNICA UNICA ED UN CAPITALE DI ESPERIENZA TECNOLOGICA UNITA A PASSIONE, PRESTAZIONI E INDIVIDUALITÀ.

La tradizione non si può comprare né inventare, ecco perché il nostro passato, ricco di mezzi iconici, è l'invidia degli altri costruttori nonché oggetto di grande entusiasmo e vanto per gli appassionati Kawasaki in tutto il mondo. La reputazione, guadagnata sul campo, di creatori di mezzi di grande personalità fa la differenza in un mondo tanto appiattito e distingue Kawasaki da tutti gli altri.



CUORE DA GARA

DAL MONDIALE SUPERSPORT E SBK ALLE IMPEGNATIVE ARENE DEL SUPERCROSS E CIRCUITI DEL MOTOCROSS, IL CUORE SPORTIVO KAWASAKI BATTE NEL PETTO DI OGNI PILOTA E RISUONA DENTRO OGNI MOTO VERDE LIME.

La prova – è assodato che i piloti delle Ninja vogliono e si aspettano conferma di prestazioni e successi. Aggiudicandosi le categorie Superbike EVO e 600cc Stock, Kawasaki ha dimostrato ancora una volta nel 2014 il potenziale vincente delle Ninja, capaci di dominare in pista e su strada. Con otto vittorie e 16 podi su 24 gare per Tom Sykes, il podio della SBK è tornato ad essere un terreno familiare.



CORRERE PER VINCERE

In qualità di vincitori del Cross delle Nazioni, Kawasaki guarda al 2015 puntando a vincere gare e campionati con piloti di grido. E nel fuoristrada non c'è nome più importante di Ryan Villopoto. Quattro volte campione AMA Supercross, "RV" nel 2015 correrà nel Mondiale Cross,

e non certo per puntare a posizioni di rincalzo. Portabandiera del Kawasaki Racing Team, il ventiseienne ha puntato il mirino sulla vittoria mondiale, per completare il suo palmarès indoor e diventare uno dei piloti Kawasaki più vincenti di sempre.

IL GIORNO DEL GIUDIZIO

Tecnica, tecnologia e passione per le gare. Il desiderio di strappare quella cruciale frazione di secondo, quell'ultimo metro di pista e l'agognato primo gradino del podio. Cosa alimenta questa passione? La voglia di creare moto sempre più avanzate e rispondere alle aspettative prestazionali dei fan Kawasaki. Giudicateci dai nostri successi; giudicateci dal nostro palmarès.

<http://www.kawasaki.it/it/racing/>



SPORTIVE 2015

KAWASAKI OFFRE UNA GAMMA INCREDIBILE DI SPORTIVE. LA NOSTRA LINEA PIÙ COMPLETA DI SEMPRE, IN GRADO DI OFFRIRE EMOZIONI, REATTIVITÀ E DIVERTIMENTO. CHE SIATE PRINCIPIANTI, O VETERANI DI KAWASAKI, ABBIAMO LA SPORTIVA PERFETTA PER VOI.

Le grintose Z800 e Z800e, unite alla stupefacente Z300, completano una gamma sportiva che comprende la Supernaked Z1000 dal design Sugomi e le vivaci della serie ER-6, offrendo grande scelta per gli amanti delle Kawasaki sportive.



Z1000 _____ **p8**

Selvaggia e contraddistinta dal design Sugomi, la Z1000 segna nuovi riferimenti per le Supernaked mille a quattro cilindri.

CARATTERISTICHE _____ p14 - p17
SPECIFICHE E COLORAZIONI _____ p18
ACCESSORI _____ p20



Z800 & Z800 e _____ **p22**

Grazie a 40 anni di successi firmati Z, le Z800 e Z800e hanno stile, dotazione e tecnologia capaci di soddisfare tutti i motociclisti.

CARATTERISTICHE _____ p34 - p37
SPECIFICHE E COLORAZIONI _____ p38
ACCESSORI _____ p40



Z300 _____ **p42**

La Z300 è la moto giusta per principianti e motociclisti di ritorno. Finalmente una Supernaked accessibile con linea e personalità.

CARATTERISTICHE _____ p46 - p49
SPECIFICHE E COLORAZIONI _____ p50
ACCESSORI _____ p52



ER-6n _____ **p54**

Una vera guerriera urbana, prima scelta di principianti, commuters e motociclisti che cercano solidità, affidabilità e divertimento.

CARATTERISTICHE _____ p58 - p59
SPECIFICHE E COLORAZIONI _____ p60
ACCESSORI _____ p63



ER-6f _____ **p64**

Per attraversare la giungla d'asfalto e divertirti fuori città vi serve una moto equilibrata, agile e sgusciante – vi serve una ER-6f.

CARATTERISTICHE _____ p68 - p69
SPECIFICHE E COLORAZIONI _____ p70
ACCESSORI _____ p72

Vi seguiamo passo a passo, con pacchetti assistenza, accessori ed abbigliamento marcato Kawasaki e ricambi originali di qualità.

RICAMBI ORIGINALI _____ p74
K-CARE _____ p75
ABBIGLIAMENTO & GADGETS _____ p75

PER MAGGIORI INFORMAZIONI SULLA GAMMA SPORTIVA
KAWASAKI 2015 VISITATE IL SITO UFFICIALE:
WWW.KAWASAKI.IT →



Z1000

ESALTANTE, INTIMIDATORIA E CON UNA FORTE PRESENZA ANIMALE, LA Z1000 RICALIBRERÀ LE VOSTRE EMOZIONI.

Potenza istantanea, reattività immediata e l'approccio del Sugomi design come valori di base: la Z1000 si guida e ringhia come nessun'altra Supernaked. Dai suoi fari penetranti fino ai freni degni di una Supersport, si tratta di una moto per motociclisti esperti che vi farà scoprire il vostro lato selvaggio.

IL LATO SELVAGGIO

CON RIFLESSI FELINI LA Z1000 RISPONDE ISTINTIVAMENTE AD OGNI VOSTRO COMANDO. EROGAZIONE LINEARE, FRENI INCREDIBILI E UNA CICLISTICA MESSA A PUNTO PERFETTAMENTE ATTENDONO LE VOSTRE ISTRUZIONI.

POTENZA MAX

142 CV

10.000 giri

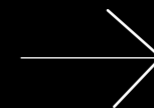
ISTINTO PREDATORE

Una fame da soddisfare. Soddisfate i vostri sensi con un'accelerazione istantanea, godetevi il ringhio dell'aspirazione e deliziatevi con la precisione di frenata ed inserimento in curva. Niente altro vi farà sentire così. La postura aggressiva, la posizione di guida raffinata e la celebre potenza Kawasaki sono le caratteristiche distintive della Supernaked per eccellenza.

COPPIA MAX

111 Nm {11,3 kg/m}

7.300 giri



PUÒ ESSERCI UNA SOLA VINCITRICE. NATA DALLA FILOSOFIA SUGOMI, CONCETTO SVILUPPATO DA KAWASAKI, SI CONCENTRA IN OGNI LINEA, OGNI SFACCETTATURA SU DI VOI, IL PILOTA. LA POTENZA DISPONIBILE Istantaneamente e LA LINEA DA SUPERNAKED DI RAZZA CARATTERIZZANO LA VINCITRICE DELLA COMBATTUTISSIMA GUERRA PER LA SUPREMAZIA STRADALE.



凌

DETTAGLI ACCATTIVANTI

Ogni componente, per quanto piccola, viene esaminata e perfezionata. La Z1000 è lo stato dell'arte del design Sugomi con linee organiche e scorrevoli, spigoli seducenti e una sensazionale vista d'insieme. Una moto splendida da qualunque visuale, che lascia a bocca aperta. Basta uno sguardo per confermare che siete sulla Regina delle Supernaked.



FARI A LED

Prima assoluta per Kawasaki. Ben quattro fari privi di parabola cambiano la notte in giorno in un cupolino affilato e penetrante.



DESIGN ERGONOMICO

La linea seducente del serbatoio offre grande presa alle ginocchia e contribuisce a definire la superba posizione di guida della Z1000.



RUGGITO IN ASPIRAZIONE

Con quattro prese d'aria ed un risonatore dedicato la Z1000 premia la guida sportiva con il classico ruggito Kawasaki all'aspirazione e la sua caratteristica voce allo scarico.



STRUMENTAZIONE

Con ben due display per il regime giri, gli strumenti offrono anche un indicatore ECO oltre a chilometraggio e livello carburante.



SPECCHIETTI

Allargati per offrire una miglior visuale della strada, gli specchietti della Z1000 sono studiati per accentuare l'aggressività generale.



FARO POSTERIORE A LED

Quasi tutti vedranno la Z1000 da dietro, quindi ci siamo assicurati che il faro posteriore fosse luminoso e personale.

CARATTERISTICHE

- DESIGN ISPIRATO DALL'IDEOGRAMMA SUGOMI
- PINZE FRENO MONOBLOCCO
- FORCELLA BPF A FUNZIONI SEPARATE
- TIPICO RUGGITO D'ASPIRAZIONE
- PIÙ POTENZA E COPPIA
- LUCI ANTERIORI A LED PRIVE DI PARABOLA
- MANUBRIO A SEZIONE VARIABILE
- SERBATOIO CON CAPIENZA MAGGIORATA
- STRUMENTAZIONE DIGITALE CON INDICATORE ECO





VISTA DA SOPRA SI NOTANO LA POSIZIONE DI GUIDA RACCOLTA ED ERGONOMICA ED IL DESIGN COMPATTO E FLUIDO GENERALE.

OGNI CURVATURA DEFINITA CON CURA SI RACCORDA CON UN'ALTRA, OGNI ANGOLO È PENSATO PER SOTTOLINEARE QUALCOSA E DELIZIARE L'OCCHIO. SODDISFAZIONE VISIVA E DI GUIDA, LA Z1000 RAPPRESENTA DAVVERO IL VOSTRO LATO SELVAGGIO.

DOPPIA VALVOLA A FARFALLA

La doppia valvola a farfalla contribuisce alle prestazioni del motore grazie alla seconda serie di valvole comandate direttamente dalla centralina; l'uso di condotti ovali massimizza la portata d'aria mantenendo stretto il motore.

COLLETTORI RACCORDATI

I collettori dei cilindri uno e quattro sono interconnessi come quelli dei cilindri due e tre, irrobustendo la coppia in basso; la sezione ovale dei tubi aumenta la loro superficie.



MOTORE

Maggior potenza in alto e su tutto l'arco d'erogazione. Più coppia ovunque, specialmente ai bassi e medi regimi. La Z1000 offre una risposta grintosa ed istantanea.



FRENI

Dotati di ABS, le pinze monoblocco offrono una frenata più potente e controllabile - soprattutto nella fase iniziale della corsa della leva.



SOSPENSIONE ANTERIORE

Con registri sulla testa di forcella (precarico sullo stelo sinistro, estensione sul destro) la taratura della forcella è semplice. Ogni stelo si registra una volta sola, invece che una per lato.



SOSPENSIONE ORIZZONTALE BACK-LINK

Come la Ninja ZX-10R vincitrice nel Mondiale SBK, la Z1000 è dotata della sospensione posteriore back-link, che offre prestazioni eccellenti grazie a nuove tarature dell'idraulica contribuendo anche alla centralizzazione delle masse.



FORCELLA SFF-BP A FUNZIONI SEPARATE

Questa forcella della prossima generazione offre comfort e sportività. I registri di compressione e precarico sono situati sulla testa di forcella facilitando la registrazione dell'assetto.



*GOLDEN BLAZED GREEN /
METALLIC SPARK BLACK*

*METALLIC SPARK BLACK /
FLAT EBONY*

*METALLIC CARBON GRAY /
CANDY BURNT ORANGE*

SPECIFICHE - Z1000

Motore	4 cilindri in linea raffreddato a liquido
Cilindrata	1.043 cm ³
Alesaggio x corsa	77,0 x 56,0 mm
Compressione	11,8:1
Potenza massima	104,5 kW (142 CV) / 10.000 giri
Coppia massima	111 Nm (11,3 kgm) / 7.300 giri
Distribuzione	DOHC, 16 valvole
Alimentazione	Iniezione: 4 Keihin Ø 38 mm con condotti ovali

Lubrificazione	Lubrificazione forzata, carter umido
Cambio	6 rapporti
Trasmissione finale	Catena sigillata
Frizione	Multidisco in bagno d'olio
Telaio	Doppio trave in alluminio
Pneumatico anteriore	120/70ZR17M/C (58W)
Pneumatico posteriore	190/50ZR17M/C (73W)
Sospensione anteriore	Forcella rovesciata da 41 mm con molle di fondo corsa, regolazione continua in compressione, estensione e precarico

Sospensione posteriore	Back-link orizzontale con assistenza a gas ed estensione a regolazione continua
Freno anteriore	Doppio disco semiflottante a petali da 310 mm. Pinze: radiali monoblocco a 4 pistoncini contrapposti
Freno posteriore	Disco a petali da 250 mm. Pinza: Singolo pistoncino

L x L x A	2.045 x 790 x 1.055 mm
Interasse	1.435 mm
Luce a terra	125 mm
Altezza sella	815 mm
Peso ordine di marcia*	220 kg / 221 kg (ABS)
Serbatoio	17 litri

Doppia valvola a farfalla



Economical Riding Indicator



Anti-lock Brake System



(Optional)

Sospensione posteriore Horizontal Back-link



* Massa del veicolo scarico e pronto per l'uso con tutti i liquidi e serbatoio pieno.

ACCESSORI Z1000

SARÀ IMPOSSIBILE RESISTERE ALLA TENTAZIONE DI PERSONALIZZARE LA VOSTRA Z1000 PER RENDERLA PIÙ VICINA AL VOSTRO STILE. SCEGLIETE DA UN CATALOGO DI ACCESSORI ORIGINALI KAWASAKI SVILUPPATI SPECIFICAMENTE PER LA REGINA DELLE SUPERNAKED. SOLO GLI ACCESSORI ORIGINALI KAWASAKI SONO APPROVATI E GARANTITI DALLA CASA MADRE.



PARABREZZA FUMÉ

20
Date risalto al cupolino con questo parabrezza fumé facile da montare, disegnato con lo stesso stile spigoloso ispirato al design della Z1000.



PROTEZIONI MOTORE

Una scivolata a bassa velocità o una caduta in parcheggio non sarà più un problema con queste solide ed eleganti protezioni motore.



PROTEZIONI COPERCHI MOTORE

Di gran moda, queste protezioni coperchi offrono grande protezione e sono state create per integrarsi nella linea originale.



PROTEZIONI PERNO RUOTA

Create per proteggere gli steli forcella in caso di scivolata, queste protezioni marcate Kawasaki vi garantiscono la massima serenità.

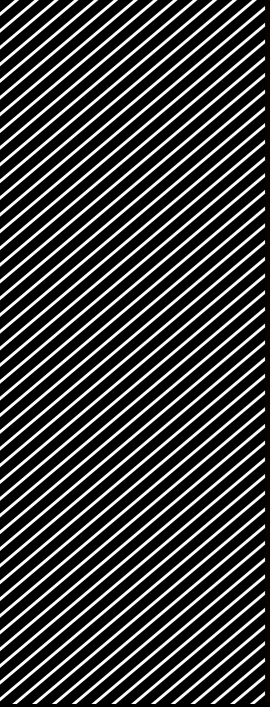




Z800 & Z800e

**AGGRESSIVE, DOMINANTI, ECCITANTI. LA Z800 E LA Z800E
VI SPINGERANNO A GODERVI UN'INTENSA ESPERIENZA DI GUIDA.**

Manifestate i vostri sentimenti, e indirizzate le vostre ambizioni motociclistiche verso il massimo divertimento in sella ad una streetfighter. Più potenza, più coppia e più feedback la Z800 è capace di lottare con moto di cilindrata ben superiore ed affrontare chiunque.



24 ■ *REGINA INCONTRASTATA
DEI PESI MEDI*

CARATTERE SUPERNAKED

DOMINIO ASSOLUTO. ECCO A VOI L'ESALTANTE ESPRESSIONE DEFINITIVA DELLA SUPERNAKED DI MEDIA CILINDRATA.

Forte, appassionata, diretta: le emozioni che sentite alla guida sono le stesse della moto che guidate. Sul ring e sotto le luci dei riflettori ecco a voi la campionessa incontrastata dei pesi medi, la Z800. Creata per le alte prestazioni, è una moto nata per battere le sfidanti e dominare il ring.



IMBATTUTA NELLA CATEGORIA SUPERNAKED

LINEA SENZA COMPROMESSI, MOTORE DA 113 CV IRROBUSTITO
AI MEDI REGIMI, CICLISTICA A PUNTO ED ERGONOMIA AVANZATA
ACCOMPAGNANO L'ICONICA FAMIGLIA "Z" NEI SUOI SECONDI
40 ANNI.



POTENZA MAX

113 CV

10.200 giri



TUTTI I COLPI A SEGNO

Il motore da 806 cc della Z800 è robusto ai medi regimi per sconfiggere il traffico cittadino durante la settimana, ed urla potente agli alti per divertirvi nel weekend. La Z800 è la moto da avere se volete divertimento, feeling e libertà a 360°. Stringete forte il manubrio e non fatevi sorprendere dalla Z800.

COPPIA MAX

83 Nm {8,5kgm}

8.000 giri



Z800e

BENVENUTI NEL MOTOCICLISMO DEL MONDO REALE. LA SCELTA DELLA MOTO È UNA COSA SPECIALE E PERSONALE. LA Z800e È SEMPLICEMENTE LA DECISIONE PERFETTA.

Straordinariamente bella, sofisticatissima e con una ciclistica studiata esclusivamente per migliorare la vostra esperienza in sella. La Z800e standard offre una potenza massima di 70kW, il kit di depotenziamento a 35kW la rende accessibile anche a chi ha appena conseguito la patente A2.



CURVE PERFETTE

LA Z800e VA TANTO BENE QUANTO È BELLA. UN PACCHETTO FATTO DI EROGAZIONE DOLCE, FRENATA PROGRESSIVA E POTENTE ED UNA CICLISTICA INTUITIVA CREANO L'AMBIENTE PERFETTO PER LA GUIDA.



POTENZA MAX

95 CV

9.500 giri



VALORI DI FAMIGLIA

Potete fidarvi della versatilità della Z800e con il suo motore da 806cc. Grazie al DNA condiviso con la Z800, vi spingerà a cercare nuove strade con stile, prestazioni, affidabilità, e divertimento che solo una Kawasaki Z sa offrire.



COPPIA MAX

76 Nm {7,7 kg/m}

8.000 giri

TOUR DE FORCE STILISTICO

Un tour de force stilistico si unisce a tanti piccoli tocchi e dettagli pensati per creare la spettacolare Z800. Uno stile unico, affilato ed aggressivo, trova riscontro in diverse soluzioni pensate per coccolare il pilota e rendere la sella della Z800 il posto migliore del mondo per fare di ogni giro un'occasione speciale.



LINEA DISTINTIVA

Come un predatore in agguato, la Z800 non fa prigionieri. Il compatto cupolino sfrutta le sue molteplici sfaccettature per dare vita ad uno sguardo aggressivo e minaccioso.



STRUMENTAZIONE DIGITALE

Il display centrale offre un contagiri a barre con tre possibilità di configurazione da parte dell'utente. Il display comprende livello carburante con autonomia residua ed Economical Riding Indicator.



CREARE E CONTROLLARE

Lo styling innovativo del serbatoio della Z800 fa subito un'impressione positiva. Uniche e pratiche, le modanature offrono anche appiglio ai gomiti per una posizione di guida aggressiva ed efficace.



TENETELA PULITA

Coerente con la linea aggressiva della moto, il pratico parafango posteriore è di serie e vi aiuterà a difendervi dagli spruzzi alzati dalla ruota posteriore.



SCARICO AGGRESSIVO

Aderente, corto ed inclinato per migliorare gli angoli di piega, il silenziatore della Z800 è montato su collettori a serpentina che migliorano la coppia ai medi regimi e l'erogazione in generale.



LA Z ILLUMINA IL PERCORSO

Equipaggiato con un brillantissimo faro a LED, il codino vi farà attirare le giuste attenzioni... e la sagoma a Z non lascerà alcun dubbio sulla vostra scelta di moto.

Z800 e



Z800

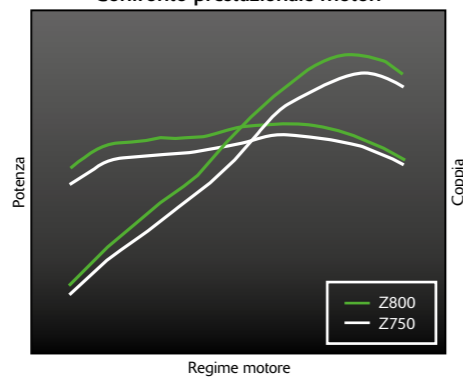


CARATTERISTICHE

- EROGAZIONE MIGLIORATA A TUTTI I REGIMI
- COLLETTORI COLLEGATI PER IRROBUSTIRE I MEDI REGIMI
- FORCELLA ROVESCIATA REGOLABILE (Z800)
- ABS DI SERIE SUL MODELLO 2015
- AMMORTIZZATORE POSTERIORE CON SERBATOIO SEPARATO (Z800)
- DISPONIBILE KIT DI DEPOTENZIAMENTO A 35 KW (Z800E)
- STRUMENTAZIONE DIGITALE LCD



Confronto prestazionale motori



GIOCHI DI POTERE

Per sfruttare al meglio la potenza del motore, i leggeri cilindri open-deck in alluminio offrono tanta coppia anche ai bassi e medi regimi, oltre naturalmente alla spinta in alto caratteristica di ogni Kawasaki Z.

SPINTA FAVOREVOLE

Grazie alla maggior spinta del proprio quattro cilindri, la Z800 migliora le prestazioni del popolare motore Z750 grazie alla maggior cilindrata ed altre importanti caratteristiche come collettori interconnessi e valvola allo scarico.



REGOLAZIONE FINE

Mettete a punto la forcella rovesciata da 41mm con la massima precisione. Il precarico è regolabile su 26 scatti; la frenatura in estensione a regolazione continua vi permetterà di creare la vostra taratura personale per la 800. Nota: la forcella della Z800e non è regolabile.



NESSUNA SORPRESA

Il fatto che la Z800 disponga di un monoammortizzatore con serbatoio separato pluriregolabile per adattarsi al vostro stile di guida non vi deve stupire. Il mono della Z800e resta regolabile ma senza serbatoio separato.

KAWASAKI HA CREATO UNA DELLE NAKED DI MEDIA CILINDRATA PIÙ VENDUTE DI TUTTI I TEMPI. ORA LA CELEBRE Z750 CEDE IL PASSO ALLA Z800 – PIÙ POTENTE, RICCA DI COPPIA E CON UNO STYLING ANCORA PIÙ RADICALE. LA SUA TRADIZIONE UNICA RENDE LA Z800 UNA MOTO DEGNA DI PORTARE IL FAMOSO NOME "Z".

CICLISTICA COMUNICATIVA

Il telaio a doppio tubo della Z800, con i supporti motore aggiuntivi, offre al pilota grande feedback ed ispira confidenza alla guida.

SEDUTA COMODA

La posizione di guida ergonomica vi fa sentire tutt'uno con la Z800. Grazie anche al design della sella, mani e piedi creano una triangolazione perfetta.

POTENZA FRENANTE

Potenti pinze a quattro pistoncini mordono larghi dischi da 310mm.





CANDY FLAT BLAZED GREEN /
METALLIC SPARK BLACK

METALLIC SPARK BLACK /
FLAT EBONY

PEARL STARDUS WHITE /
FLAT RAW GRAYSTONE



METALLIC SPARK BLACK /
FLAT EBONY

CANDY FLAT BLAZED GREEN /
METALLIC SPARK BLACK

CANDY PERSIMMON RED /
METALLIC SPARK BLACK

SPECIFICHE - Z800

Motore	4 cilindri in linea, 4 tempi, raffreddato a liquido	Alimentazione	Iniezione elettronica: 4 Mikuni Ø 34 con doppia valvola a farfalla	Pneumatico post.	180/55ZR17M/C (73W)
Cilindrata	806 cm ³	Lubrificazione	Lubrificazione forzata, carter umido	Sospensione ant.	Forcella rovesciata da 41 mm regolabile in precarico ed estensione
Alesaggio x corsa	71,0 x 50,9 mm	Cambio	6 rapporti	Sospensione post.	Bottom-Link Uni-Trak, monoammortizzatore a gas piggyback. Frenatura estensione e precarico continua.
Compressione	11,9:1	Trasmissione finale	Catena sigillata	Freno anteriore	Doppio disco semiflottante a petali da 310 mm. Pinza 4 pistoncini
Potenza massima	83,0 kW [113 CV] / 10.200 giri	Frizione	Multidisco in bagno d'olio		
Coppia massima	83,0 Nm [8,5 kgm] / 8.000 giri	Telaio	Monotrave (con telaietto di rinforzo sul motore), acciaio ad alta resistenza		
Distribuzione	DOHC, 16 valvole	Pneumatico anteriore	120/70ZR17M/C (58W)		

* Massa del veicolo scarico e pronto all'uso con tutti i liquidi e serbatoio pieno.

Doppia valvola a farfalla



Economical Riding Indicator



(Anti-lock Brake System)



(Optional)

Freno posteriore	Disco da 250 mm a petali. Pinza: 1 pistoncino
L x L x A	2.100 x 800 x 1.050 mm
Interasse	1.445 mm
Luce a terra	150 mm
Altezza sella	834 mm
Peso in ordine marcia*	229 kg / 231 kg (ABS)
Serbatoio	17 litri
Allestimenti	Optional: Performance

SPECIFICHE - Z800 e

Motore	4 cilindri in linea, 4 tempi, raffreddato a liquido	Alimentazione	Iniezione elettronica: 4 Mikuni Ø 34 mm con doppia valvola a farfalla	Pneumatico ant.	120/70ZR17M/C (58W)	Freno posteriore	Disco da 250 mm a petali. Pinza: 1 pistoncino
Cilindrata	806 cm ³	Lubrificazione	Lubrificazione forzata, carter umido	Sospensione ant.	Forcella rovesciata 41 mm	L x L x A	2.100 x 800 x 1.050 mm
Alesaggio x corsa	71,0 x 50,9 mm	Cambio	6 rapporti	Sospensione post.	Bottom-Link Uni-Trak, monoammortizzatore a gas. Precarico: 7 click	Interasse	1.445 mm
Compressione	11,9:1	Trasmissione finale	Catena sigillata	Freno anteriore	Doppio disco semiflottante da 310 mm a petali Pinza: 2 pistoncini (non ABS) Pinza: 4 pistoncini (ABS)	Luce a terra	150 mm
Potenza massima	70 kW [95 CV] / 9.500 giri	Frizione	Multidisco in bagno d'olio			Altezza sella	834 mm
Coppia massima	76,0 Nm [7,7 kgm] / 8.000 giri	Telaio	Monotrave (con telaietto di rinforzo sul motore), acciaio ad alta resistenza			Peso in ordine marcia*	226 kg / 228 kg (ABS)
Distribuzione	DOHC, 16 valvole					Serbatoio	17 litri
						Kit potenziamento	35 kW
						Allestimenti	Optional: Performance

* Massa del veicolo scarico e pronto per l'uso con tutti i liquidi e il pieno di carburante.

Doppia valvola a farfalla



Economical Riding Indicator



Anti-lock Brake System



(Optional)

Kit 35 kW per patenti A2



ACCESSORI Z800

NON È FINITA FINCHÉ NON AVETE AGGIUNTO IL VOSTRO TOCCO PERSONALE. MIGLIORATE, PROTEGGETE E MODIFICATE LA VOSTRA Z800 CON ACCESSORI ORIGINALI KAWASAKI. PROTETTI DALLA GARANZIA ORIGINALE, SI TRATTA DI PARTI TESTATE, VERIFICATE E AFFIDABILI SU CUI POTETE DAVVERO CONTARE.



PARABREZZA

Migliorate la protezione aerodinamica senza sacrificare la fantastica linea della vostra Z800 con questo cupolino fumé originale facile da montare.



PROTEZIONI MOTORE

Una scivolata a bassa velocità può essere dolorosa. Proteggete il vostro investimento con queste belle protezioni in resina per i coperchi motore.



PROTEZIONI PERNO RUOTA ANTERIORE

Mai più graffi da scivolate a bassa velocità con queste protezioni originali Kawasaki per il perno ruota anteriore.



COPRISELLA POSTERIORE

Colorazione perfetta, finitura superba, design elegante: questo coprisella è rapido da montare e ha tutto quel che serve.



SCARICO AKRAPOVIČ IN CARBONIO

Questo silenziatore Akrapovič in carbonio con collettore in titanio mantiene la valvola parzializzatrice e migliora la colonna sonora.



SCARICO AKRAPOVIČ IN TITANIO

Titanio da cima a fondo con questo spettacolare silenziatore Akrapovič, facile da montare e capace di regalarvi tantissimo piacere auditivo.

Z800 PERFORMANCE

Z800 e Z800 e sono entrambe disponibili in versione Performance Edition, con coprisella in tinta, cupolino, protezioni serbatoio e scarico Akrapovič in carbonio.





IT'S SHOWTIME

**SALITE SUL PALCO DEL MOTOCICLISMO DI ALTO LIVELLO
DEBUTTANDO IN KAWASAKI CON LA Z300, LA VOSTRA PORTA
D'INGRESSO PER IL MONDO DELLE MAXIMOTO.**

Una postura sicura, una personalità aggressiva ed uno stile apprezzato si fondono nello spirito Kawasaki Z. La Z300 offre a neofiti e motociclisti di ritorno l'accesso ideale al mondo delle due ruote. Potenza e guidabilità da Ninja si uniscono in una Supermaked per portarvi al livello successivo.

SENTI L'ISPIRAZIONE

È TUTTA QUESTIONE DI EQUILIBRIO. POTENZA FRUIBILE IN UNA CICLISTICA DI RAZZA DERIVATA DALLE COMPETIZIONI CHE VI CONSENTIRÀ DI PERFEZIONARE LA VOSTRA TECNICA. I PILOTI DELLA KAWASAKI Z300... GENERAZIONE DI FENOMENI.



POTENZA MAX

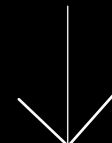
39 CV

11.000 giri



L'ATTEGGIAMENTO GIUSTO

Il design integrato della Z300 Supernaked offre una guida dalla dinamica eccezionale per rendere il pilota tutt'uno con la moto. Comfort e controllo in ogni situazione.



COPPIA MAX

27 Nm {2,8 kg/m}

10.000 giri

UNA SUPERNAKED DA GRANDI

La più piccola delle Supernaked Kawasaki ha tutte le caratteristiche da moto adulta che la rendono parte della famiglia Z. Dalla dolcezza dell'erogazione all'aggressività della linea, dalla guida corsaiola alla posizione rialzata e comoda che vi offre controllo totale: la Z300 non è una naked come le altre. Qui si fa sul serio.



STYLING

Le linee affilate fanno risaltare la Z300 in un mare di moto tutte uguali, mutuando ancora di più lo stile di Z800 e 1000.

STRUMENTAZIONE

Il moderno cruscotto sportivo è dotato di un contagiri analogico al centro e di pannello LCD con tachimetro, contachilometri, orologio e consumo.

SELLA

Una sella stretta ma comoda rende la Z300 facile da controllare tanto in movimento quanto da ferma, integrandosi perfettamente nella sua linea tagliente.



CARROZZERIA INTEGRATA

Diversi tocchi estetici garantiscono la continuità delle linee tese della Z300 – fino alle protezioni radiatore, plasmate per integrare altre componenti fondamentali.

FRENO ANTERIORE

L'enorme disco a margherita da 290mm con pinza a due pistoncini offre potenza e modulabilità. L'ABS optional migliora ulteriormente la fiducia e la sicurezza del pilota.

FARO POSTERIOORE

Lo snello codino con il suo faro posteriore esagonale contribuisce alla linea aggressiva della Z300, caricata sull'avantreno. Questa Z fa sul serio.

CARATTERISTICHE

- TELAIO IN ACCIAIO SVILUPPATO IN GARA
- 1 296CC DEL MOTORE OFFRONO POTENZA A TUTTI I REGIMI
- INIEZIONE CON DOPPIA VALVOLA A FARFALLA
- FORCELLA DA 37 MM PER IL MASSIMO COMFORT
- MANUBRIO LARGO PER UN CONTROLLO OTTIMALE
- GOMMA POSTERIORE DA 140 PER STABILITÀ E GRIP
- GUIDABILE CON PATENTE A2
- DISPONIBILE CON E SENZA ABS





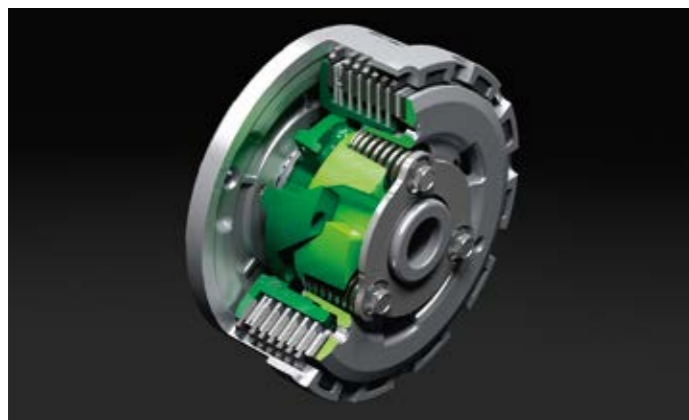
MOTORE

Il bicilindrico parallelo da 296 cc derivato dalla Ninja 300 offre tanta coppia ai bassi e medi regimi e più potenza al crescere dei giri.



TELAIO PERIMETRALE

Il telaio perimetrale in acciaio ad alta resistenza è finemente calibrato nella rigidità in pista per garantirne le capacità sportive. Gli attacchi motore in gomma isolano il pilota dalle vibrazioni che il già raffinato propulsore potrebbe generare.



FRIZIONE ANTISALTELLAMENTO SERVOASSISTITA

Un altro risultato del programma corse Kawasaki: la frizione antisaltellamento servoassistita svolge due funzioni. Una camma di assistenza riduce del 25% lo sforzo all'azionamento, mentre quella antisaltellamento previene bloccaggi al posteriore nelle scalate più rapide.



DOPPIA VALVOLA A FARFALLA

Entrambi gli iniettori della Z300 sono dotati di doppia valvola a farfalla per un'erogazione più dolce e lineare nonché consumi più ridotti.





CANDY FLAT BLAZED GREEN /
METALLIC SPARK BLACK



METALLIC FLAT RAW GRAYSTONE /
METALLIC FLAT SPARK BLACK

SPECIFICHE - Z300

Motore	Bicilindrico parallelo, 4 tempi, raffr. a liquido
Cilindrata	296 cm ³
Alesaggio x corsa	62,0 x 49,0 mm
Compressione	10,6:1
Potenza massima	29,0 kW (39 CV) / 11.000 giri
Coppia massima	27,0 Nm (2,8 kgm) / 10.000 giri
Distribuzione	DOHC, 8 valvole

Alimentazione	iniezione elettronica: 2 corpi farfallati Ø 32 mm con doppia valvola a farfalla
Lubrificazione	Lubrificazione forzata, carter umido
Cambio	6 rapporti
Trasmissione finale	Catena sigillata
Frizione	Multidisco in bagno d'olio
Telaio	Perimetrale in acciaio
Pneumatico anteriore	110/70-17 M/C 54S
Pneumatico posteriore	140/70-17 M/C 66S

Sospensione anteriore	Forcella telescopica da 37 mm
Sospensione posteriore	Bottom-Link Uni-Trak con mono ammortizzatore regolabile in precarico
Freno anteriore	Disco a petali da 290 mm. Pinza: Due pistoncini
Freno posteriore	Disco a petali da 220 mm. Pinza: Due pistoncini

L x L x A	2.015 x 750 x 1.025 mm
Interasse	1.405 mm
Luce a terra	145 mm
Altezza sella	785 mm
Peso in ordine marcia*	168 kg / 170 kg (ABS)
Serbatoio	17 litri

Assist & Slipper Clutch



Doppia valvola a farfalla



Economical Riding Indicator



Anti-lock Brake System



(Optional)

Guidabile con patente A2



* Massa del veicolo scarico, pronto per l'uso con tutti i liquidi e il pieno di carburante.

ACCESSORI Z300

La linea della Z300 spicca già come esce dalla fabbrica, ma potete personalizzarla con una gamma di accessori creati specificamente per lei.

Lo scarico sviluppato con Akrapovič, partner tecnico di Kawasaki Racing, è dotato di silenziatore in fibra di carbonio. Migliorate stile e praticità con i particolari che vi elenchiamo sotto.

- COPRISELLA PASSEGGERO
- SCARICO AKRAPOVIČ
- ADESIVI CERCHI IN TINTA
- PROTEZIONE SERBATOIO
- BORSA SERBATOIO
- SET PROTEZIONI





ER-6n

LE STRADE DI CITTÀ SONO UNA GIUNGLA: PER ARRIVARE PUNTUALI SERVONO DUE RUOTE, GUIDA REATTIVA, POTENZA AFFIDABILE E FRENI CHE DIANO FIDUCIA. VI SERVE LA ER-6n.

Lo stile urbano non è mai stato tanto compatto ed elegante. Raramente ferma per tempo sufficiente a farsi ammirare, la ER-6n è un capolavoro di centralizzazione delle masse che offre dimensioni compatte e capacità di dominare completamente l'ambiente cittadino.

SENTITE IL BATTITO DELLA CITTÀ

CON UNA SELLA STRETTA CHE RENDE FACILE TOCCARE TERRA E COMANDI MORBIDI E FUNZIONALI, LA ER-6n È L'IDEALE PER PILOTI DI OGNI TAGLIA E DI QUALUNQUE TIPO DI ESPERIENZA.



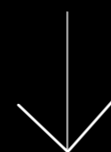
POTENZA MAX

72 CV

8.500 giri

QUANDO DUE È MEGLIO DI QUATTRO

Snella per solcare il traffico, con il suo compatto "twin" la ER-6n vince sempre sulle massicce rivali a quattro cilindri. Agguingete una ciclistica raffinata che vi permette di sfruttare al meglio la prontezza del motore flessibile e sportivo, e non avete più scuse per non fare un giro.



COPPIA MAX

64 Nm {6,5 kg/m}

7.000 giri

DIVERTIMENTO IN PIENA REGOLA

Studiata per offrire una guida facile e ricca di confidenza, la ER-6n è la moto perfetta per tutti. Capace commuter urbana, brillante sportiva e divertente turistica a medio raggio, grazie al suo telaio snello e all'erogazione regolare, questa bicilindrica è apprezzatissima da un ampio spettro di motociclisti.



FRENI POTENTI

Frenata affidabile offerta da eleganti dischi a petali con pinza a due pistoncini con assistenza ABS optional.



IMMAGINE INCONFONDIBILE

L'estetica riuscita attira sguardi d'ammirazione e si integra con un grande family feeling. La ER-6n è bella da qualunque parte la si guardi.



MONO LATERALE

Bello e dalle prestazioni superbe: la sospensione posteriore a montaggio laterale offre guida sportiva e un'estetica riuscita.



TUTTE LE INFORMAZIONI

Avere tutto sott'occhio è facile e comodo grazie al moderno cruscotto. Un altro punto a favore della ER-6n.



TUTTO A PORTATA DI MANO

Leve regolabili per freno e frizione garantiscono sempre controllo ottimale a mani di tutte le taglie — questione di semplice buon senso.



SALA MOTORI

Che altro dire di un bicilindrico ricco di coppia a tutti i regimi e in tutte le condizioni? Il motore della ER-6n è il vostro migliore amico sempre.



805 mm

NESSUN LIMITE D'ALTEZZA

La sella ad 805mm si unisce ad un telaio snello per creare una moto adatta a piloti di tutte le altezze e le capacità.

CARATTERISTICHE

- MOTORE E CICLISTICA STUDIATI PER L'USO QUOTIDIANO
- COLLETTORI CURVI PER MAGGIOR COPPIA AI MEDI REGIMI
- SELLA IN DUE PARTI BEN IMBOTTITA
- TELAIO E FORCELLONE A DOPPIO TRAVE
- CENTRALIZZAZIONE DELLE MASSE PER UNA MAGGIOR MANEGGEVOLEZZA
- GUIDABILE CON PATENTE A2 CON KIT DEPOTENZIAMENTO A 25 O 35KW
- SELLA STRETTA PER TOCCARE TERRA PIÙ FACILMENTE
- ABS DI SERIE SUI MODELLI 2015





PEARL STARDUST WHITE /
METALLIC FLAT SPARK BLACK

METALLIC SPARK BLACK /
METALLIC FLAT SPARK BLACK

CANDY LIME GREEN /
METALLIC FLAT SPARK BLACK

SPECIFICHE - ER-6n

Motore	Bicilindrico parallelo, 4 tempi, raffr. a liquido
Cilindrata	649 cm ³
Alesaggio x corsa	83,0 x 60,0 mm
Compressione	10,8:1
Potenza massima	53 kW [72 CV] / 8.500 giri
Coppia massima	64 Nm [6,5 kgm] / 7.000 giri
Distribuzione	DOHC, 8 valvole

Alimentazione	Iniezione elettronica: 2 Keihin Ø 38 mm
Lubrificazione	Lubrificazione forzata, carter semi-secco
Cambio	6 rapporti
Trasmissione finale	Catena sigillata
Frizione	Multidisco in bagno d'olio
Telaio	Perimetrale, in acciaio ad alta resistenza
Pneumatico anteriore	120/70ZR17M/C (58W)
Pneumatico posteriore	160/60ZR17M/C (69W)

Sospensione anteriore	Forcella da 41 mm
Sospensione posteriore	Monoammortizzatore laterale regolabile in precarico (7 click)
Freno anteriore	Doppio disco semiflottante da 300 mm a petali. Pinza: 2 pistoncini
Freno posteriore	Disco da 220 mm. Pinza: 1 pistoncino

L x L x A	2.110 x 770 x 1.110 mm
Interasse	1.410 mm
Luca a terra	130 mm
Altezza sella	805 mm
Peso in ordine marcia*	204 kg / 206 kg (ABS)
Serbatoio	16 litri
Kit depotenziamento	25 kW o 35 kW

Doppia valvola a farfalla



Economical Riding Indicator



Anti-lock Brake System



(Optional)

Guidabile con patente A2 (kit 25 kW o 35 kW)



* Massa del veicolo scarico, pronto per l'uso con tutti i liquidi e il pieno di carburante.



ACCESSORI ER-6n

ATTRAVERSATE LA CITTÀ O L'ABBANDONATE PER IL WEEKEND? ABBIAMO QUELLO CHE FA PER VOI: UNA GAMMA DI ACCESSORI ORIGINALI. STUDIATI, TESTATI ED APPROVATI, TUTTI GLI ACCESSORI DELLA GAMMA SONO FACILI DA MONTARE ED OFFRONO LE PRESTAZIONI CHE VI ASPETTATE. PER SAPERNE DI PIÙ: WWW.KAWASAKI.EU



COPRISELLA POSTERIORE

Guidate in solitaria con questo coprisella in tinta. Facile da montare e smontare, questo complemento estetico vi offre il meglio dei due mondi.



VALIGE LATERALI

Queste eleganti valigie laterali in tinta con la carrozzeria e dotate di robusti telaietti di supporto offrono 35 litri di capacità e si montano e smontano rapidamente per supportarvi nei giri del weekend.



TOP CASE

Un bauletto in grado di ospitare la valigetta, il casco o la spesa: comodo e pratico, offre una capienza di 30 litri.



SCHIENALINO TOP CASE

Il passeggero può appoggiare la schiena e godersi il giro con questo comodo schienalino in schiuma elegante e facile da montare.



PARABREZZA

Migliorate la protezione aerodinamica con questo cupolino fumé che sfrutta gli attacchi originali: una soluzione rapida, semplice e gradevole.



PROTEZIONI MOTORE

Le scivolate in parcheggio possono causare antiestetici graffi. Proteggetevi dai danni duraturi con queste protezioni in resina per motore e telaio.

ER-6f

SE VI PIACCONO LE CURVE, CON LA ER-6F VI DIVERTIRETE DA MATTI. CON PEDIGREE VINCENTE E MANIERE IMPECCABILI SU STRADA, QUESTA SPORTIVA COMPATTA È COMPRENSIBILMENTE MOLTO POPOLARE.

Una posizione di guida comoda, si combina con un look aggressivo, per creare una moto sportiva perfettamente in grado di competere con le rivali a quattro cilindri e dotata al contempo di un'agilità che le altre non hanno.



ARMA ANTI-TRAFFICO

SNELLA PER BATTERE IL TRAFFICO, SCATTANTE ALLE BASSE VELOCITÀ PER ANDARE VIA PER PRIMA. AGGIUNGETE UN GRANDE EQUILIBRIO E COMANDI MORBIDI ED OTTERRETE UNA VERA STELLA DELLA CITTÀ.



POTENZA MAX

72 CV

8.500 giri



COPPIA MAX

64 Nm {6,5 kg/m}

7.000 giri

PRESTAZIONI VINCENTI

Niente compromessi sulla potenza. Con i suoi 72 cavalli avrete sempre le prestazioni che vi servono. Aggiungeteci maggiore coppia a tutti i regimi, dai più bassi ai più alti e avrete grandi performances.



COMPLETAMENTE CARENATA

Le linee fluide della ER-6f nascondono una lunga serie di soluzioni ingegneristiche studiate per renderla sempre più interessante per un sempre maggior numero di motociclisti che cercano una moto gratificante nella guida con costi di gestione ragionevoli ma senza sacrificare divertimento, libertà e flessibilità.



CARENATA E DIVERTENTE

Con le sue filanti linee sportive, la carenatura è dotata di doppio faro, efficaci estrattori per dissipare il caldo proveniente dal motore e un ottimo livello di protezione dagli elementi.



SCATTANTE COME UNA MOLLA

Il monoammortizzatore laterale unisce un'azione progressiva ad una risposta morbida in città e tarature sportive per adattarsi al meglio al vostro umore e all'ambiente esterno.



TUTTO SOTTO CONTROLLO

Per essere sicuri di avere sempre tutto sotto controllo, il contagiri analogico è completato da un pannello digitale e spie che vi informano della velocità e di tutte le informazioni importanti.



CORPOSO BICILINDRICO

Il cambio estraibile sovrapposto, la sofisticata iniezione ad atomizzazione fine e i collettori di scarico a lunghezza calibrata mostrano quanto sia raffinato questo bicilindrico.



CENTRALIZZAZIONE DELLE MASSE

Il silenziatore tronco a passaggio basso è uno degli elementi che contribuiscono alla centralizzazione delle masse della ER-6f. Vi basterà un cambio di direzione per percepire l'agilità che ne deriva.



FRENI A PETALI

Con l'ABS optional, i due dischi a petali per dissipare meglio il calore e le pinze a due pistoncini la ER-6f frena con gli stessi entusiasmo ed affidabilità con cui accelera.

CARATTERISTICHE

- MOTORE E CICLISTICA STUDIATI PER 'USO QUOTIDIANO
- COLLETTORI CURVATI PER AUMENTARE LA COPPIA AI MEDI REGIMI
- SELLA IN DUE PARTI BEN IMBOTTITA
- FORCELLONE E TELAIO A DOPPIO TRAVE
- CARENATURA SPORTIVA CON DOPPIO FARO
- GUIDABILE CON PATENTE A2 CON KIT DI DEPOTENZIAMENTO DA 25 O 35 KW
- LA SELLA STRETTA RENDE FACILE TOCCARE TERRA CON I PIEDI
- ABS DI SERIE SUI MODELLI 2015





CANDY LIME GREEN /
METALLIC FLAT SPARK BLACK

METALLIC SPARK BLACK /
METALLIC FLAT SPARK BLACK

PEARL FLAT STARDUST WHITE /
METALLIC FLAT SPARK BLACK

SPECIFICHE - ER-6f

Motore	Bicilindrico parallelo, 4 tempi, raffr. a liquido
Cilindrata	649 cm ³
Alesaggio x corsa	83,0 x 60,0 mm
Compressione	10,8:1
Potenza massima	53 kW [72 CV] / 8.500 giri
Coppia massima	64 Nm [6,5 kgm] / 7.000 giri
Distribuzione	DOHC, 8 valves

Alimentazione	Iniezione elettronica: 2 Keihin Ø 38 mm
Lubrificazione	Lubrificazione forzata, carter semisecco
Cambio	6 rapporti
Trasmissione finale	Catena sigillata
Frizione	Multidisco in bagno d'olio
Telaio	Perimetrale in acciaio ad alta resistenza
Pneumatico anteriore	120/70ZR17M/C (58W)
Pneumatico posteriore	160/60ZR17M/C (69W)

Sospensione anteriore	Forcella telescopica da 41 mm
Sospensione posteriore	Monoammortizzatore laterale regolabile nel precarico (7 click)
Freno anteriore	Doppio disco semi-flottante da 300 mm a petali. Pinza: 2 pistoncini
Freno posteriore	Disco a petali da 220 mm. Pinza: 1 pistoncino

L x L x A	2.110 x 770 x 1.180 mm
Interasse	1.410 mm
Luce a terra	130 mm
Altezza sella	805 mm
Peso in ordine marcia*	209 kg / 211 kg (ABS)
Serbatoio	16 litri
Kit di depotenziamento	Kit 25 kW o 35 kW

Doppia valvola a farfalla



Economical Riding Indicator



Anti-lock Brake System



(Optional)

Guidabile con patente A2 (kit da 25 kW o 35 kW)



* Massa del veicolo scarico e pronto all'uso, con tutti i liquidi e il pieno di carburante.

ACCESSORI ER-6f

MASSIMIZZATE IL DIVERTIMENTO ED AGGIUNGETE UN TOCCO PERSONALE CON QUESTI ACCESSORI ORIGINALI KAWASAKI, SVILUPPATI ED APPROVATI DALLA CASA MADRE. PROTEGGETE, RISTILIZZATE E TRASPORTATE CON QUESTI ARTICOLI FACILI DA MONTARE E STUDIATI CON PRECISIONE.



BORSE INTERNE

Queste borse laterali interne in nylon marchiate Kawasaki sono dotate di maniglie e spillacci, e vi consentono di stivare fino a 34 litri in ogni borsa.



VALIGIE LATERALI

In tinta con la carrozzeria, queste valigie laterali sportive e pratiche hanno capienza di 35 litri ciascuna e sono chiuse con serratura ma facilmente sganciabili per maggior comodità.



COPRISELLA PASSEGGERO

In tinta con la carrozzeria, elegante e perfettamente integrato nella linea della moto, questo coprisella è facile da montare e ha tutte le caratteristiche giuste.



BAULETTO

Cercate un posto dove mettere il casco, documenti importanti o la spesa appena fatta? Questo top case smontabile e chiuso con serratura aumenta sostanzialmente la praticità della vostra ER-6.



PLEXI FUMÈ

Facile da montare sugli attacchi originali - questa replica perfetta del cupolino originale con finitura fumé rende la moto più aggressiva e personale.



PROTEZIONI MOTORE

Una scivolata in parcheggio può causare graffi brutti e profondi. Mettetevi al riparo con queste protezioni originali in resina che proteggono telaio e motore.





PRODOTTI ORIGINALI

MANTENETE LINEA, PRESTAZIONI E VALORE DELLA VOSTRA MOTO USANDO RICAMBI ORIGINALI KAWASAKI. SOLO I RICAMBI ORIGINALI KAWASAKI OFFRONO SICUREZZA E TRANQUILLITÀ AL CLIENTE E SONO DISPONIBILI PRESSO TUTTI I CONCESSIONARI KAWASAKI. ABBIATE LA CERTEZZA DI AVER MONTATO SOLO IL MEGLIO SULLA VOSTRA KAWASAKI.



K-CARE

VI OFFRIAMO UN'ASSISTENZA TOTALE. IL PROGRAMMA K-CARE È STATO CREATO PER MIGLIORARE LA VOSTRA ESPERIENZA MOTOCICLISTICA ED È DISPONIBILE SOLO CON KAWASAKI. QUESTI PROGRAMMI DI ASSISTENZA CLIENTI, CHE INCLUDONO L'ESTENSIONE DI GARANZIA, SONO DISPONIBILI ESCLUSIVAMENTE PER I PRODOTTI UFFICIALMENTE IMPORTATI DA KAWASAKI MOTORS EUROPE N.V. E VENDUTI ATTRAVERSO LA RETE COMMERCIALE UFFICIALE.



ABBIGLIAMENTO & MERCHANDISE

ARTICOLI DELLA MASSIMA QUALITÀ, REALIZZATI CON LA STESSA CURA RISERVATA ALLA VOSTRA MOTO. SCEGLIETE TRA UNA VASTA GAMMA DI ABBIGLIAMENTO E MERCHANDISE KAWASAKI. OGNI ARTICOLO È STATO PRODOTTO PER RENDERE ANCORA PIÙ GRADEVOLLE LA VOSTRA ESPERIENZA DI GUIDA.

Nota: l'offerta può variare a seconda dei mercati. Chiedete al vostro concessionario o rivenditore autorizzato Kawasaki i dettagli dei programmi K-CARE disponibili nella vostra zona.



Guidate responsabilmente. Rispettate la legge e l'ambiente. Restate entro i limiti delle vostre capacità e mezzo. Indossate un casco, protezione per gli occhi ed abbigliamento specifico. Seguite le istruzioni e gli intervalli di manutenzione indicati dal manuale. Mai bere prima di guidare. I dati indicati sono relativi a mezzi di serie in condizioni operative standard. I dati descrivono correttamente le motociclette e le relative prestazioni ma potrebbero non essere validi per tutti gli esemplari. Le specifiche potrebbero cambiare senza preavviso. Dati, prodotti ed equipaggiamento qui mostrati possono cambiare sui vari mercati. Le azioni qui illustrate sono effettuate da piloti professionisti in condizioni controllate. Non tentate manovre potenzialmente pericolose..I programmi K-Care sono disponibili solamente per prodotti importati da Kawasaki Motors Europe N.V. e venduti attraverso la rete distributiva ufficiale.

Copyright © 2014 Kawasaki Motors Europe N.V.

Tutti i diritti riservati. Soggetto alle eccezioni legali previste; questo documento o parte di esso non può venire riprodotto e/o pubblicato in alcuna forma, cartacea o elettronica senza il consenso scritto da parte di chi ne detiene i diritti



Il logo Kawasaki Genuine Products è un marchio di qualità. Si trova solo su prodotti realizzati secondo i nostri precisi standard, o da parte o per conto di Kawasaki Motors Europe N.V.

Kawasaki Motors Europe N.V.

Filiale Italiana
Call center: 848 58 01 02

E99941-2908

Per maggiori informazioni visitare il sito www.kawasaki.it

Shop online: www.kawasakistore.it

Il vostro concessionario ufficiale Kawasaki

