



## ***Prestazioni infinite, versatilità totale***

Appena apri il gas, senti l'onda di energia del quadricilindrico in linea da 998 cc. Non a caso deriva dalle Supersport Yamaha.

Incastonato nel telaio d'alluminio, il propulsore eroga una forza bruta ai medi regimi, per una guida appagante su tutti i percorsi. La mappatura della centralina migliora ulteriormente la risposta ai bassi e medi regimi.

Stile senza compromessi e dimensioni compatte, per una moto dalla personalità unica che si stacca decisamente dal coro. La carena è disegnata per proteggerti, la capacità di carico basta per il weekend, e l'agilità della moto si fa apprezzare in città e fuori. Una moto mille emozioni.

- ▶ Motore da 998 cc a 4 cilindri, derivato dalle Supersport
- ▶ Telaio in alluminio per una maneggevolezza e un bilanciamento ideale
- ▶ Sospensioni performanti grazie al lungo forcellone oscillante
- ▶ Posizione di guida avanzata per una maneggevolezza e comfort superiori
- ▶ Doppio freno a disco anteriore, da 320 mm per un eccellente controllo
- ▶ Forcella regolabile con taratura dell'estensione



***FZ Series: DNA  
Supersport ed  
equipaggiamento da  
moto pronte a tutto.***

Tutte le FZ hanno un cuore da racer e caratteristiche che si fanno apprezzare su tutti i percorsi. La potenza brutale e la coppia impressionante sono doti naturali del motore, derivato dalle Supersport Yamaha.

La filosofia FZ è semplice e diretta: prestazioni da godere ogni giorno, per un divertimento senza confini.

La filosofia "Art of Engineering" Yamaha consiste proprio in questo: realizzare moto che offrono emozioni forti. Il profilo degli alberi a camme, le specifiche di aspirazione e scarico e la mappatura elettronica assicurano una spinta eccezionale a tutti i regimi.

Le FZ sono moto da guidare ogni giorno, perché ispirano una confidenza immediata, sono costruite con tutta la qualità Yamaha e sono disegnate per calamitare gli sguardi.

[http://www.yamaha-motor.it/it/prodotti/motocicli/sport-touring/allestimenti\\_fz1\\_fazer\\_gt.aspx?category=motorcycles&modelCode=FZ1-S](http://www.yamaha-motor.it/it/prodotti/motocicli/sport-touring/allestimenti_fz1_fazer_gt.aspx?category=motorcycles&modelCode=FZ1-S)>Clicca</a> e scopri più adatto alle tue esigenze.



FZ1 Fazer / ABS  
[www.yamaha-motor.it](http://www.yamaha-motor.it)



### **Design protettivo**

Grazie alla qualità di guida e alle prestazioni, in sella a FZ1 Fazer non ti accorgerai che del tempo che corre. Ti divertirai tanto da trasformare anche l'escursione più breve in una gita più lunga e impegnativa. Nessun problema, se decidi di prolungare la guida all'intero week-end, il cupolino di FZ1 Fazer ti protegge in ogni condizione atmosferica.

### **Motore da 998 cc derivato dalle Superport Yamaha**

Appena giri il polso, capisci di dominare un erede diretto del motore che ha reso mitiche le Supersport Yamaha, su strada e in pista. Solo, è stato messo a punto per farti godere ogni curva, ogni rettilineo.

### **Spinta impressionante**

La coppia erogata del motore consente un'accelerazione eccezionale anche a medi regimi. Questo significa stare in sella a una moto entusiasmante, versatile e facile da usare in ogni condizione di guida.

### **Telaio in alluminio, rigido e agile**

Il telaio in alluminio pressofuso di FZ1 Fazer è progettato per supportare le esaltanti prestazioni del motore. Grazie al sistema di pressofusione Yamaha la rigidità del telaio è ideale per una maneggevolezza sorprendente.

### **Sospensione con forcellone a lunga escursione**

Superbi livelli di trazione e comfort, anche sui tratti più tortuosi o sul pavè cittadino, sono un omaggio del forcellone in alluminio extralungo da 624 mm. Il telaio, ottenuto con un processo di pressofusione a flusso controllato brevettato da Yamaha, è resistente e leggero.

### **Posizione di guida avanzata**

Quando si sale per la prima volta in sella a FZ1 Fazer si nota subito la comodità della posizione di guida avanzata. Il serbatoio corto e la sella profonda, oltre al manubrio basso e ravvicinato, creano una posizione di guida sportiva adatta ad ogni pilota.

### Motore

Motore	Raffreddato a liquido, 4 tempi, DOHC, 4 cilindri paralleli inclinati in avanti
Cilindrata	998cc
Alesaggio x corsa	77,0 mm x 53,6 mm
Rapporto di compressione	11,5 : 1
Potenza massima	110,3 kW (150CV) @ 11.000 giri/min
Coppia massima	106 Nm (10,8 kg-m) @ 8.000 giri/min
Lubrificazione	Carter umido
Frizione	in bagno d'olio, Dischi multipli
Alimentazione	Iniezione elettronica
Accensione	TCI
Avviamento	Elettrico
Trasmissione	Sempre in presa, 6 marce
Trasmissione finale	Catena

### Telaio

Telaio	Pressofuso in alluminio, A diamante
Sospensione anteriore	Forcella a steli rovesciati
Escursione anteriore	130 mm
Inclinazione canotto sterzo	25°
Avancorsa	109 mm
Sospensione posteriore	Monoammortizzatore articolato con precarico a molla regolabile
Escursione posteriore	130 mm
Freno anteriore	Doppio disco idraulico, Ø 320 mm
Freno posteriore	Disco idraulico, Ø 245 mm
Pneumatico anteriore	120/70 ZR17M/C (58W)
Pneumatico posteriore	190/50 ZR17M/C (73W)

### Dimensioni

Lunghezza	2.140 mm
Larghezza	770 mm
Altezza	1.205 mm
Altezza sella	815 mm
Interasse	1.460 mm
Altezza minima da terra	135 mm
Peso in ordine di marcia (compresi serbatoi olio e carburante pieni)	220 kg / ABS 226 kg
Capacità serbatoio carburante	18 Litri
Quantità olio motore	3,8 Litri

### Prezzo

**FZ1 Fazer****9990.00**

Prezzo consigliato Franco Concessionario. Listino proposto in collaborazione tra i Concessionari e gli Scooter Store .

**FZ1 Fazer ABS****10490.00**

Prezzo consigliato Franco Concessionario. Listino proposto in collaborazione tra i Concessionari e gli Scooter Store .

Indossa sempre casco, occhiali e abbigliamento tecnico. Yamaha consiglia di guidare con prudenza, rispettando gli altri e l'ambiente. Le immagini mostrate rappresentano piloti professionisti in condizioni di sicurezza. I veicoli rappresentati possono essere equipaggiati con Accessori Originali Yamaha in opzione o con accessori non prodotti da Yamaha che possono essere usati solo in circuiti chiusi. Tutte le informazioni, i dati tecnici, le caratteristiche e gli accessori dei modelli Yamaha riportati sono soggetti a modifiche senza preavviso. Gli accessori non prodotti da Yamaha sono sviluppati e prodotti secondo le norme da soggetti terzi. La disponibilità dei prodotti e degli accessori può essere limitata in alcuni Paesi. La gamma di prodotti e degli accessori può variare in ogni Paese. Yamaha si riserva la possibilità di mettere fuori produzione prodotti e accessori senza preavviso. I prezzi indicati da Yamaha, possono subire modifiche a seconda di ciascun Paese. Tutte le informazioni qui contenute non hanno valore contrattuale. Per ulteriori informazioni contatta la tua Concessionaria Ufficiale Yamaha.

## Colori



Competition White



Midnight Black

## Accessori scelti per voi



Bauletto City da 50 l



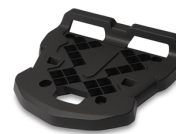
Pannelli del coperchio colorati per bauletto da 50 l



Pannelli del coperchio colorati per Bauletto da 39 l



Bauletto City da 39 l



Piastra di montaggio universale per bauletti laterali City

Image not available

Rivestimenti per borse laterali

Per tutti gli Accessori FZ1 Fazer / ABS visita il sito [www.yamaha-motor.it/accessori](http://www.yamaha-motor.it/accessori) oppure un Concessionario Ufficiale Yamaha.



### Il Servizio Yamaha

I tecnici Yamaha vengono costantemente formati per offrire i migliori consigli e hanno in dotazione le attrezzature più idonee per assicurare il miglior servizio per tutti i prodotti Yamaha. Per questo raccomandiamo di rivolgerti al tuo Concessionario di zona per qualsiasi esigenza tecnica e di assistenza. Gli Accessori e i Ricambi Originali Yamaha sono sviluppati appositamente per i nostri veicoli. Yamaha raccomanda l'uso dei prodotti Yamalube®. Yamalube® è il nostro marchio di lubrificanti high-tech. Questi lubrificanti sono un'autentica linfa vitale per i motori Yamaha e ti assicurano la massima efficacia anche nelle condizioni più estreme.

Oltre agli accessori estetici e funzionali, Yamaha ha sviluppato un'ampia gamma di capi tecnici innovativi e di alta qualità, studiati per assicurarti protezione e comfort. È disponibile anche una collezione completa di abbigliamento casual.

Per saperne di più visita il sito:

[www.yamaha-motor.it/accessori](http://www.yamaha-motor.it/accessori)



Scopri  
Yamaha FZ1 Fazer / ABS con il tuo  
cellulare

Servizio Clienti 848.580569