



Il tuo concessionario Mazda:

Mazda Motor Italia si riserva il diritto di modificare le dotazioni e le caratteristiche riportate in questo catalogo, in base allo sviluppo del prodotto. I colori reali della carrozzeria e dei rivestimenti possono risultare leggermente differenti da quelli illustrati. Si consiglia pertanto di consultare il proprio concessionario Mazda per maggiori informazioni.

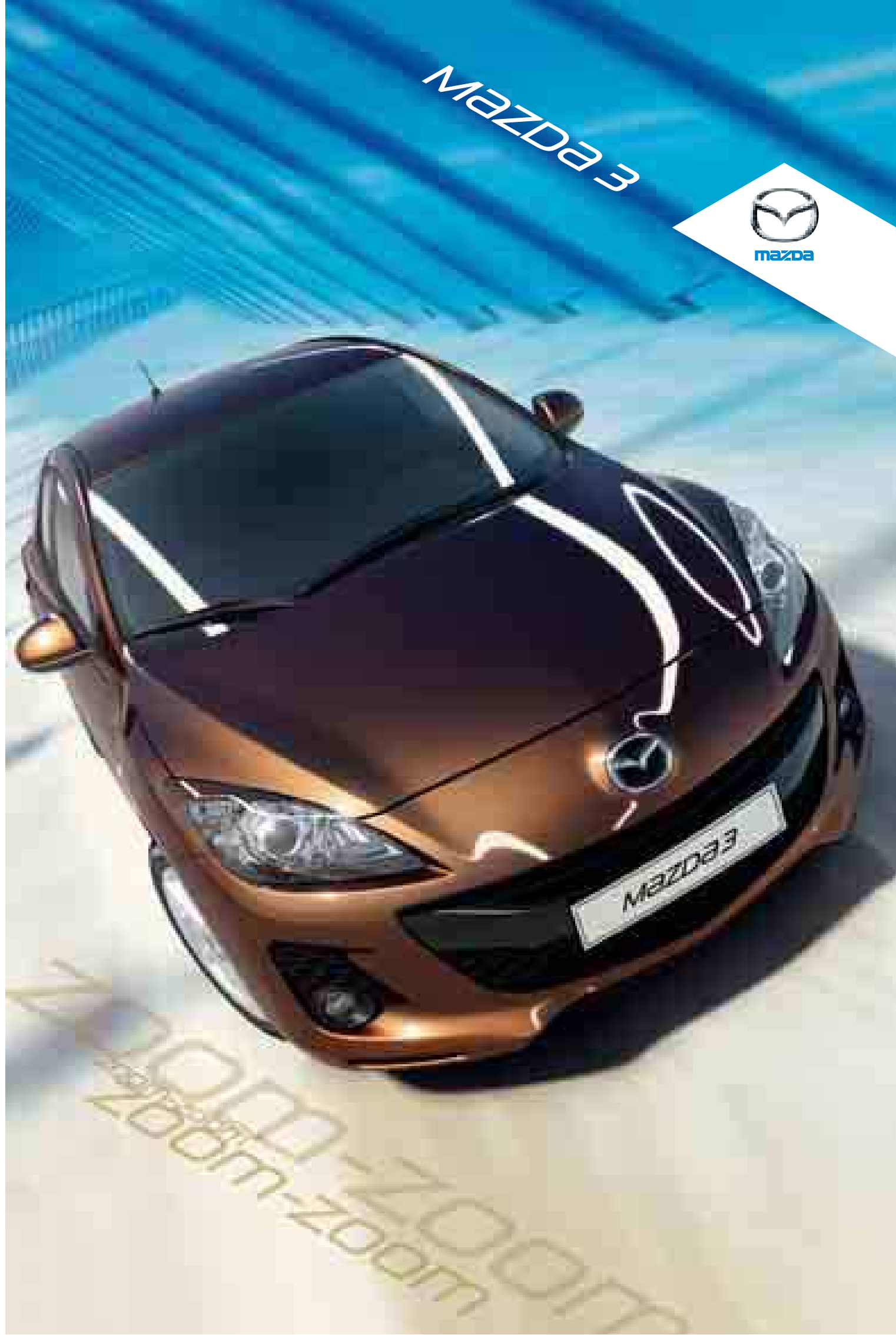
Bose®, il logo Bose, Richbass®, Nd® e AudioPilot® sono marchi registrati di Bose Corporation negli Stati Uniti e in altri Paesi. Utilizzati su autorizzazione.

Il marchio e i logo Bluetooth® appartengono a Bluetooth SIG, Inc. e il loro utilizzo da parte di Mazda Motor Company è sancito da accordi di licenza. Altri marchi e nomi commerciali appartengono ai rispettivi proprietari.

Settembre 2011

BJN 307885/ITA it/V3

www.mazda.it



CATTURA GLI SGUARDI





TECNOLOGIA E SICUREZZA

La nuova Mazda3 definisce i nuovi standard del divertimento e della tecnologia. Il semplice tocco dell'acceleratore garantisce da subito, con i nuovi potenti motori, una guida agile, scattante ed emozionante.

Mazda3 è sempre sicura, non solo grazie al suo telaio irrigidito, ai 6 airbags, al sistema di controllo della stabilità e della trazione, al nuovo sistema ESS di attivazione delle 4 frecce nelle frenate di emergenza, ma grazie anche all'innovativo radar per il monitoraggio posteriore del veicolo (RVM) ed ai nuovi fari Bi-xenon con sistema adattativo (AFS).

CONQUISTARE IL VENTO

Nuova Mazda3 è stata studiata e creata per raggiungere eccezionali livelli di efficienza aerodinamica. Le sette aree chiave della carrozzeria sono state riprogettate con l'obiettivo di ridurre la resistenza all'aria. Per migliorare ulteriormente le prestazioni aerodinamiche, le prese d'aria sono state ridimensionate e riorientate. Le novità comprendono anche speciali flap che si chiudono quando la vettura viaggia ad alta velocità, per impedire che la ventola di raffreddamento opponga resistenza all'aria.

L'aerodinamica superiore, con un Cx di solo 0.28 (0.30 per la versione 5 porte) aiuta i nuovi potenti motori a minimizzare i loro consumi, a ridurre le emissioni di CO₂ e ad aumentare la silenziosità all'interno dell'abitacolo.



INUTILE RESISTERLE

Mazda3 è un'auto che ha tutti i numeri per reputarsi unica. Abbiamo sempre cercato soluzioni nuove e innovative per migliorare le nostre vetture. Il nuovo servosterzo elettrico rende la sterzata più precisa e rapida. La tenuta di strada, grazie alle nuove sospensioni con schema MacPherson anteriormente e multilink posteriormente, è più equilibrata. La risposta dei freni è più immediata. È la nostra determinazione a migliorare sempre ogni aspetto progettuale che fa della nuova Mazda3 una scelta irresistibile per tutti coloro che sanno apprezzare la possibilità di guidare una vettura in cui il piacere di guida è superlativo.



ZONA DI COMFORT

Le linee fluide che contraddistinguono la nuova Mazda3 continuano anche all'interno della vettura, dove i morbidi materiali soft-touch aggiungono il piacere tattile al design ergonomico. La luce soffusa che illumina la maniglia interna dello sportello (nella versione Sport), il cruscotto e il pannello audio ti danno un caldo benvenuto. Tutti i comandi per le principali regolazioni sono a portata di mano per non distogliere il tuo sguardo dalla strada.



Mazda3 Active. Il particolare evidenzia il Navigatore satellitare Sanyo TOM TOM che viene fornito di serie, integrato nella plancia centrale, su versioni Advanced e Sport prive di Bose Surround Sound System.



PENSIERO LATERALE

Puoi vedere davanti a te. E puoi vedere dietro di te. Ma di fianco? Quali sorprese ti aspettano? Il nostro sistema di monitoraggio posteriore del veicolo (RVM)* è in grado di rilevare un veicolo in avvicinamento rapido nel raggio di 50 metri – anche negli angoli ciechi del guidatore – e di avvisarti, se hai intenzione di cambiare corsia. Il nostro sistema di fari bi-xenon adattivi AFS * orienta la luce nella direzione di marcia, per illuminare la strada davanti a te quando affronti una curva, di notte. Le luci di emergenza lampeggiano automaticamente se freni bruscamente. E le luci posteriori a LED* si accendono più velocemente e sono più luminose, così gli automobilisti che ti seguono sapranno con buon anticipo che stai per fermarti.



SCELTA

Hai deciso per una nuova Mazda3? E qual è il modello che ti piace di più: 5 porte o berlina 4 porte? Active, Advanced o Sport? Tutte sono equipaggiate in modo superbo. Scelte, scelte, scelte...

Mazda3 ACTIVE

- Specchietti retrovisori esterni riscaldati, regolabili e ripiegabili elettricamente con guscio nel colore della carrozzeria
- Cerchi in lega da 16"
- Chiusura centralizzata con telecomando
- Fendinebbia
- Poggiatesta anteriori attivi
- Alzacristalli elettrici anteriori / posteriori
- Sensori luce e pioggia

Mazda3 ADVANCED

Oltre alla dotazione Active:

- Cerchi in lega da 17"
- Sensori posteriori di parcheggio

Mazda3 SPORT

Oltre alla dotazione Advanced:

- Fari Bi-xenon adattativi (AFS)
- Fanali posteriori a led
- Sensori pressione pneumatici



QUALITÀ

La qualità è sotto i tuoi occhi. La puoi vedere. La puoi toccare. La puoi sentire. È tutta intorno a te. Dai materiali utilizzati per la costruzione dell'abitacolo alla luce soffusa che ti accoglie quando entri, stai guardando a un nuovo modello di riferimento per la perfezione Mazda.

MAZDA 3 ACTIVE

- Multi Information Display (MID)
- Sistema audio con Radio AM/FM, CD / Mp3 Aux 6 casse
- Computer di bordo
- Climatizzatore automatico bizona
- Volante e pomello del cambio rivestiti in pelle
- Volante multifunzione
- Sedili posteriori abbattibili asimmetricamente 60/40
- Specchietto retrovisore interno fotocromatico

MAZDA 3 ADVANCED

Oltre alla dotazione Active:

- Cruise control
- Smart Key + pulsante avviamento / Spegnimento motore (non disponibile sul 1.6 diesel)
- Navigatore satellitare touch screen Sanyo Tom Tom con Bluetooth, presa AUX e USB

MAZDA 3 SPORT

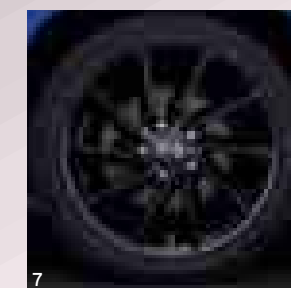
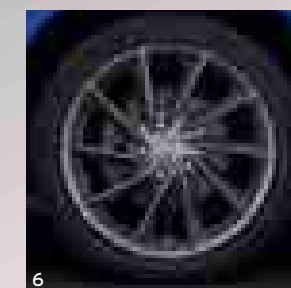
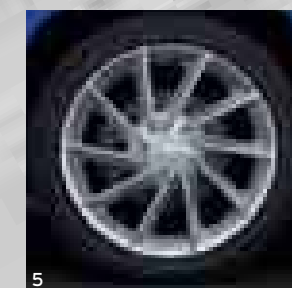
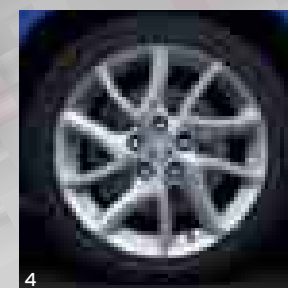
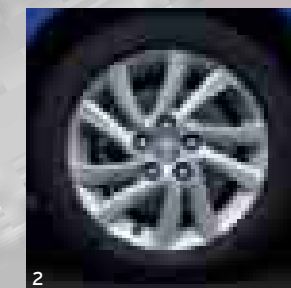
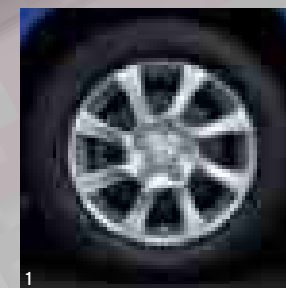
Oltre alla dotazione Advanced:

- Sedili anteriori avvolgenti
- Welcome Mode Illumination
- Bracciolo anteriore scorrevole
- Rear Vehicle Monitoring System (RVM)





M3ZD83



FALLA TUA

I cerchi in lega sono una scelta molto personale che produce un risultato molto visibile. Perché? Perché chiunque li nota... e stai pur sicuro che tutti li ammireranno, su una vettura stupenda come la nuova Mazda3. Non indugiare: falla tua!

1 Cerchi in lega da 15" (accessorio)

2 Cerchi in lega da 16" di serie (su versione Active)

3 Cerchi in lega da 16" (accessorio)

4 Cerchi in lega da 17" di serie (su versioni Advanced, Sport)

5 Cerchi in lega da 17" (accessorio)

6 Cerchi in lega da 17" (accessorio)

7 Cerchi in lega da 17" (accessorio)



FALLA TUA

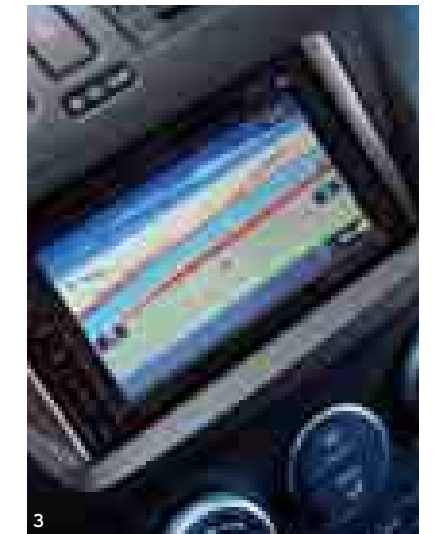
È giunto il momento di apporre il tuo sigillo personale sulla nuova Mazda3. Scegli fra un'ampia gamma di accessori e personalizza la tua esperienza di guida.



1



2



3



4

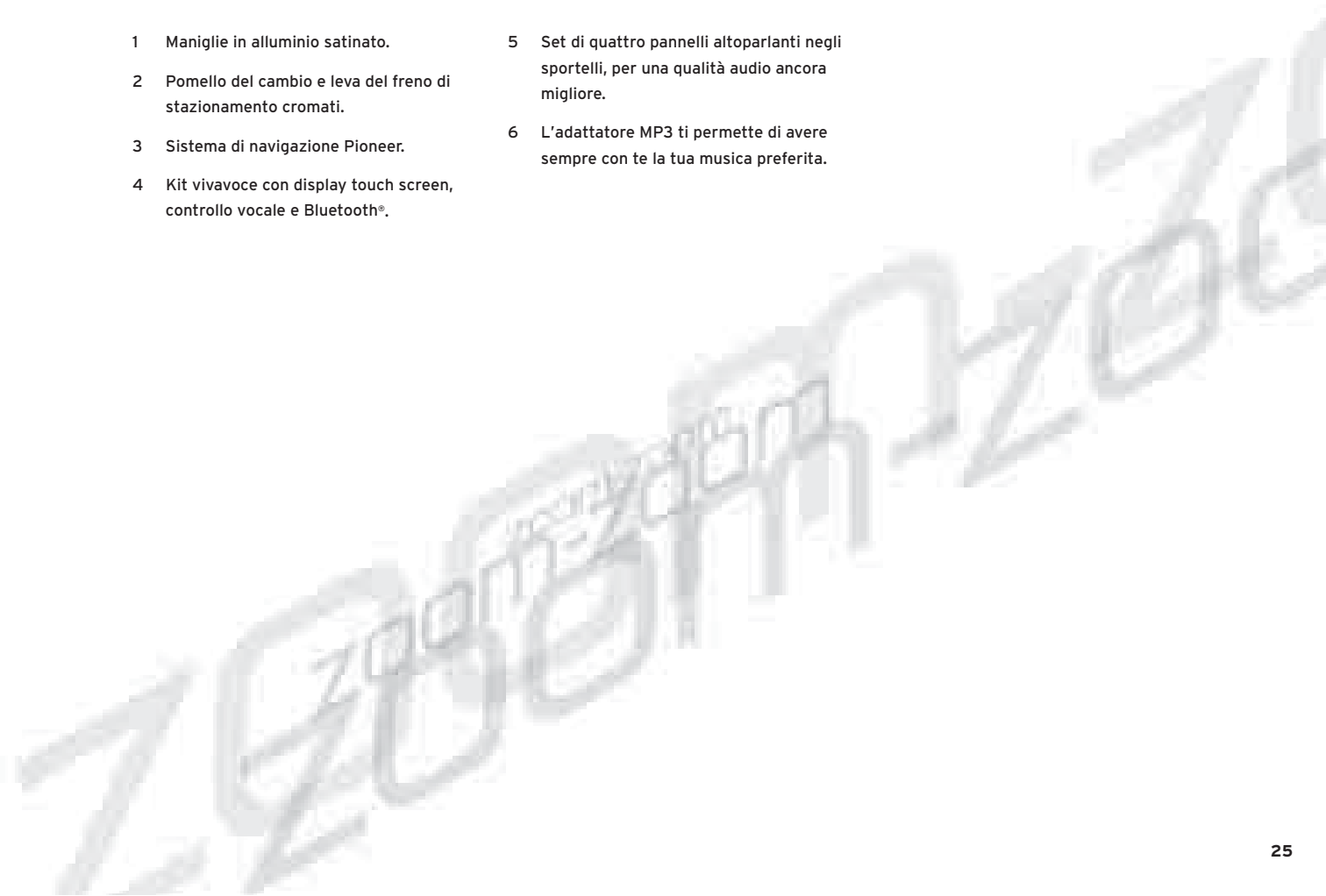


5



6

- 1 Maniglie in alluminio satinato.
- 2 Pomello del cambio e leva del freno di stazionamento cromati.
- 3 Sistema di navigazione Pioneer.
- 4 Kit vivavoce con display touch screen, controllo vocale e Bluetooth®.
- 5 Set di quattro pannelli altoparlanti negli sportelli, per una qualità audio ancora migliore.
- 6 L'adattatore MP3 ti permette di avere sempre con te la tua musica preferita.





FALLA TUA

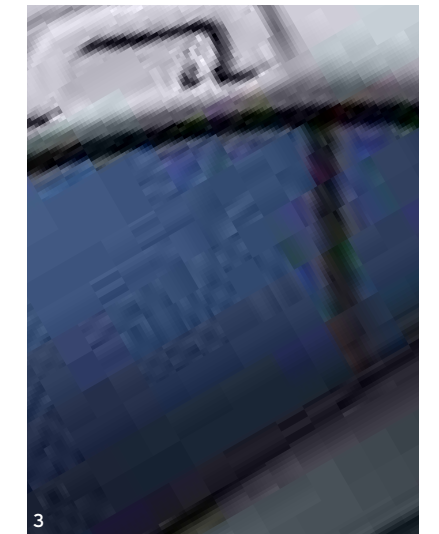
Sfrutta al meglio la tua nuova Mazda3. Per questo motivo abbiamo creato una gamma di accessori intelligenti – portapacchi, portabici / sci, sirene antifurto, interruttori di disinserimento airbag – che permetteranno alla tua vettura di esprimere tutta la sua versatilità.



1



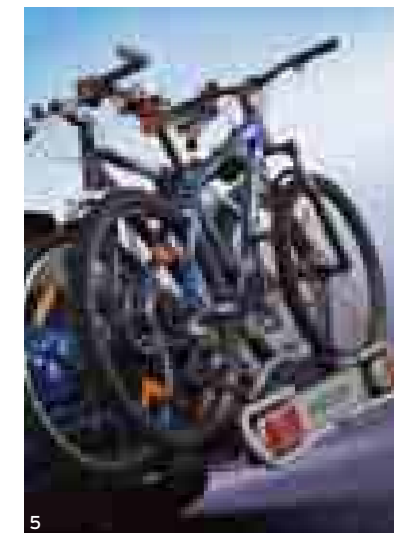
2



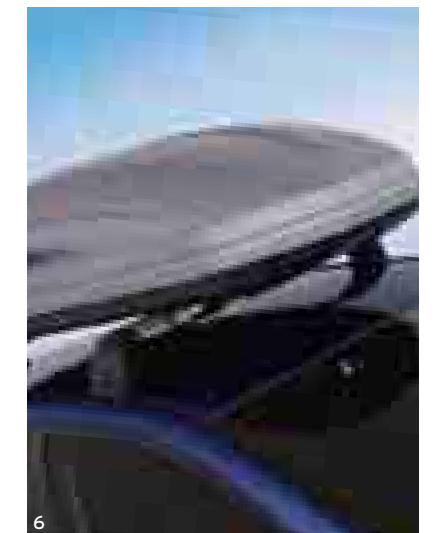
3



4



5



6



7

- | | |
|--|--|
| 1 Il ripiano rete portabagagli fornisce ulteriori possibilità di stivaggio. | 5 Portabici posteriore. |
| 2 La fodera bagagliaio e il tappetino antiscivolo proteggono il vano bagagli. | 6 Il roof box aumenta ulteriormente la capacità di carico. |
| 3 La cappelliera impedisce ai bagagli di spostarsi quando la vettura è in movimento. | 7 Portabici per portapacchi. |
| 4 Gancio di traino staccabile. | |

IL NOSTRO IMPEGNO NEI TUOI CONFRONTI

In Mazda siamo orgogliosi della qualità con la quale costruiamo tutti i nostri veicoli. Ma c'è dell'altro. Anche i nostri servizi, al pari delle vetture, sono studiati per fornirti un'esperienza di proprietà di prima classe. Dalle soluzioni finanziarie personalizzate al merchandising del marchio, nessuno conosce la vostra Mazda3 meglio di noi.

Mazda Financial Services

Mazda propone un'ampia gamma di soluzioni finanziarie, sia per la clientela privata che per le aziende, per soddisfare al meglio le esigenze di tutti i clienti. Nessuno più di Mazda e Mazda Financial Services ha a cuore la sicurezza e la tranquillità degli automobilisti: te lo dimostra l'ampia scelta di piani e servizi che ti offriamo.

Servizi aziendali e parco macchine Mazda

In qualità di cliente aziendale Mazda avrai il piacere di scoprire che i veicoli Mazda sono progettati per soddisfare le diverse necessità di un'azienda moderna. La nostra offerta alle aziende prevede prezzi vantaggiosi, bassi costi d'esercizio e valore residuo dettato dal mercato, ovvero costi di proprietà estremamente competitivi.

Garanzia di tre anni o 100.000 chilometri

La garanzia sul veicolo nuovo Mazda copre 3 anni o 100.000 km. Non include le parti tipicamente soggette a usura.

Garanzia di 6 anni contro la corrosione

La garanzia contro i danni della corrosione dura 6 anni. Il tuo concessionario o la tua officina autorizzata Mazda effettueranno un'ispezione visiva del veicolo ogni anno.

Garanzia di 3 anni sulla verniciatura

La garanzia Mazda sulla verniciatura dura 3 anni, indipendentemente dal chilometraggio della vettura. Qualunque problema di verniciatura si verifichi durante questo periodo sarà corretto dal concessionario o dall'officina autorizzata Mazda, a condizione che il produttore sia responsabile di tali difetti.

La nostra promessa di servizio

Più attenzione, più valore, più passione. C'è qualcuno che ama la tua Mazda più di te? Siamo noi. E con passione ti offriamo il miglior servizio possibile per la tua Mazda. Per questo motivo i nostri meccanici vengono formati in Mazda, usiamo ricambi di alta qualità e offriamo garanzie su tutti i ricambi utilizzati. Questa cura si traduce in massima affidabilità, sicurezza superiore e alto valore dell'usato, oltre naturalmente al piacere di chi guida.

Mazda Europe Service

Il metodo più semplice per porre fine a qualunque preoccupazione di viaggio consiste nel ricorrere all'assistenza rapida, affidabile ed esperta che ti offre Mazda se la tua vettura si guasta, viene rubata o è coinvolta in un incidente.

Mazda Digital Service Record

Il Mazda Digital Service Record (DSR) offre maggior sicurezza contrastando l'emissione di falsi documenti di manutenzione o la manomissione dei contachilometri e facilita l'aggiornamento continuo del registro di manutenzione di ogni veicolo. Il DSR viene salvato su un computer centrale, sostituisce il libretto di manutenzione convenzionale e custodisce in maniera sicura, accurata e permanente tutta la cronologia della manutenzione del veicolo.

Pacchetti di ispezione Mazda Service Plus

La praticità del pagamento anticipato e la certezza che la tua vettura sarà affidata alle mani esperte di meccanici formati in Mazda, che utilizzano solo ricambi originali.

Ricambi e accessori originali Mazda

I soli ricambi costruiti con la stessa cura e la stessa passione della tua Mazda. Prodotti secondo standard della massima qualità, dimensionalmente perfetti, garantiscono prestazioni impeccabili e hanno un prezzo competitivo. I ricambi originali Mazda sono coperti per 12 mesi dalla data di installazione.

Estensione della Garanzia Mazda sui veicoli nuovi BEST5

La nostra estensione della garanzia, disponibile a vostra scelta, vi permette di estendere la nostra assistenza fino a 5 anni o 200.000 km a partire dall'inizio della Garanzia Mazda sui veicoli.

CARATTERISTICHE MECCANICHE

Motorizzazioni:

1.6 MZR benzina ■ 1598 cc, 4 cilindri in linea, 16 valvole, doppio albero a camme in testa (DOHC), posizionamento anteriore, capace di sviluppare 77 kW (105 CV) a 6000 giri/min. e 145 Nm a 4000 giri/min.

- Emissioni di CO₂ pari a 147 g/km (Euro V).
- PCM (Powertrain Control Module).
- Iniezione sequenziale elettronica multipoint.
- Comando sequenziale delle valvole (S-VT).
- Sistema di valvole a doppia farfalla controllata elettronicamente.

2.0 MZR benzina ■ 1999 cc, 4 cilindri in linea, 16 valvole, doppio albero a camme in testa (DOHC), posizionamento anteriore, capace di sviluppare 110 kW (150 CV) a 6500 giri/min. e 187 Nm a 4000 giri/min.

- Emissioni di CO₂ pari a 175 g/km (Euro V).
- PCM (Powertrain Control Module).
- Comando sequenziale delle valvole (S-VT).
- Sistema di valvole a doppia farfalla controllata elettronicamente.

2.0 MZR DISI a benzina ■ 1999 cc, 4 cilindri in linea, 16 valvole, doppio albero a camme in testa (DOHC), posizionamento anteriore, capace di sviluppare 111 kW (151 CV) a 6200 giri/min. e 191 Nm a 4500 giri/min.

- Emissioni di CO₂ pari a 156 g/km (cambio manuale a 6 marce) (Euro V).
- PCM (Powertrain Control Module).
- DISI (Direct Injection Spark Ignition).
- i-stop.
- Comando sequenziale delle valvole (S-VT).
- Sistema di valvole a doppia farfalla controllata elettronicamente.

1.6 MZ-CD diesel ■ 1560 cc, 4 cilindri in linea, 8 valvole, singolo albero a camme in testa (SOHC), posizionamento anteriore, capace di sviluppare 85 kW (115 CV) a 3600 giri/min. e 270 Nm a 1750 giri/min.

- Emissioni di CO₂ pari a 115 g/km (Euro V).
- PCM (Powertrain Control Module).
- Filtro anti-particolato diesel.

2.2 MZ-CD diesel (150 cv) ■ 2184 cc, 4 cilindri in linea, 16 valvole, doppio albero a camme in testa (DOHC), posizionamento anteriore, capace di sviluppare 110 kW (150 CV) a 3500 giri/min. e 360 Nm a 1800 giri/min.

- Emissioni di CO₂ pari a 139 g/km (Euro V).
- PCM (Powertrain Control Module).
- Filtro anti-particolato diesel.

2.2 MZ-CD diesel (185 cv) ■ 2184 cc, 4 cilindri in linea, 16 valvole, doppio albero a camme in testa (DOHC), posizionamento anteriore, capace di sviluppare 136 kW (185 CV) a 3500 giri/min. e 400 Nm a 1800 giri/min.

- Emissioni di CO₂ pari a 144 g/km (Euro V).
- PCM (Powertrain Control Module).
- Filtro anti-particolato diesel.

Cambio:

- Manuale a 5 o 6 marce – cambiata netta e precisa per una sensazione di unità completa fra guidatore e veicolo (la versione a 6 marce è disponibile di serie su 1.6 MZ-CD, 2.0 MZR DISI e 2.2 MZR-CD).
- Activematic a cinque marce (di serie sulla versione 2.0 MZR).

Carrozzeria:

- Carrozzeria rigida e resistente alle torsioni, interamente in acciaio, con zone di deformazione programmata anteriori e posteriori, cellula abitativa indeformabile con protezione dall'impatto laterale incorporata nelle portiere.
- Sistema avanzato di distribuzione e assorbimento dell'energia negli impatti, progettato per assicurare lo spazio critico interno in caso di incidente.
- Dispositivo supplementare per la sicurezza passiva (SRS) comprensivo di centralina di controllo con sensori di impatto, cinture di sicurezza con pretensionatori, meccanismi di limitazione del carico e sistema airbag.

Telaio e sospensioni:

- Anteriori: sospensioni a ruote indipendenti con montanti MacPherson, sistema di montaggio in gomma a 4 punti e boccole idrauliche.
- Posteriori: sospensioni multi-link "E-type" con ammortizzatori monotubo e molle ribassate per massimizzare lo spazio del portabagagli.

Impianto frenante:

- Impianto idraulico con doppio circuito a ripartizione diagonale e servofreno idraulico.
- ABS (sistema antibloccaggio delle ruote in frenata) con sistema di ripartizione elettronica della forza frenante (EBD) e assistenza alla frenata di emergenza (EBA).
- Anteriori: dischi ventilati da 278 mm (300 mm su 2.0 MZR, 2.2 MZR-CD).
- Posteriori: dischi da 265 mm (280 mm su 2.0 MZR e 2.2 MZR-CD).

MODELLI DISPONIBILI E DATI TECNICI

Modelli disponibili		1.6 MZR	2.0 MZR	2.0 MZR Activematic	1.6 MZ-CD	2.2 MZR-CD (150 CV)	2.2 MZR-CD (185CV)
Versione Hatchback 5 porte	Mazda3	■	–	–	–	–	–
	Mazda3 Active	■	–	–	■	–	–
	Mazda3 Advanced	■	■	■	■	■	–
	Mazda3 Sport	–	–	–	–	–	■
Versione Berlina 4 porte	Mazda3 Active	■	–	–	■	–	–

■ = disponibile.

Motorizzazioni

Cilindrata (cc)	1598	1999	1999	1560	2184	2184
Alesaggio e corsa (mm)	78,0 x 83,6	87,5 x 83,1	87,5 x 83,1	75,0 x 88,3	86,0 x 94,0	86,0 x 94,0
Valvole per cilindro	4	4	4	2	4	4
Potenza massima (kW (CV) / giri/min.)	77 (105) / 6000	111 (151) / 6200	110 (150) / 6500	85 (115) / 3600	110 (150) / 3500	136 (185) / 3500
Coppia massima (Nm / giri/min.)	145 / 4000	191 / 4500	187 / 4000	270 / 1750-2500	360 / 1800-2600	400 / 1800-3000
Rapporto di compressione	10,0	11,2	10,0	16,0	16,3	16,3

Cambio

Tipo	Manuale a cinque marce	Manuale a sei marce	Automatico a cinque marce	Manuale a sei marce	Manuale a sei marce	Manuale a sei marce
Rapporto di trasmissione: 1 ^a	3,416	3,454	3,620	3,727	3,538	3,538
2 ^a	1,842	1,842	1,925	2,048	1,913	1,913
3 ^a	1,290	1,310	1,285	1,258	1,218	1,290
4 ^a	0,972	0,970	0,933	0,919	0,880	0,926
5 ^a	0,775	0,795	0,692	0,738	0,809	0,853
6 ^a	–	0,680	–	0,622	0,711	0,711
Retromarcia	3,214	3,198	3,405	3,818	3,831	3,831
Rapporto di trasmissione finale	4,105	4,105	3,863	3,611	3,42 (1 ^a -4 ^a) 2,954 (5 ^a -6 ^a)	3,611 (1 ^a -4 ^a) 3,095 (5 ^a -6 ^a)

Sterzo

Scatola dello sterzo	----- Sterzo a pignone e cremagliera con servosterzo elettrico, sensibile al regime motore -----					
Diametro minimo di sterzata (da parete a parete) (m)	10,9	10,9	10,9	10,9	10,9	10,9

Prestazione e consumi

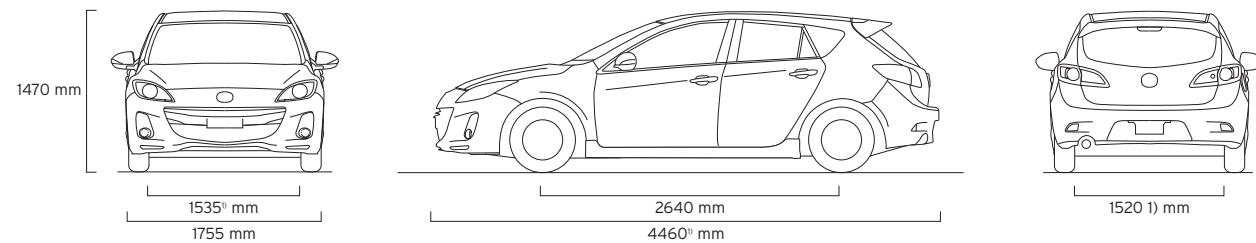
Accelerazione (0-100 km/h in sec)	12,2	10,4	10,6	11,4 (tbd)	9,2	8,2
Velocità massima (km/h)	184/188*	206	205	188	205	213
Consumo di carburante ⁿ (l/100 km):	percorso urbano	8,4	9,1	10,6	5,2	6,6
	extraurbano	5,2	5,3	5,8	3,8	4,4
	percorso combinato	6,4	6,7	7,6	4,3	5,2
Emissioni di CO ₂ ⁿ (g/km)	147	157	175	115	139	144
Conformità normativa europea	Euro V	Euro V	Euro V	Euro V	Euro V	Euro V
Carburante consigliato	----- Senza piombo 95 RON -----			----- Diesel (51 cetano) -----		
Capacità del serbatoio (litri)	55	55	55	55	55	55

*versione berlina 4 porte.

DATI TECNICI

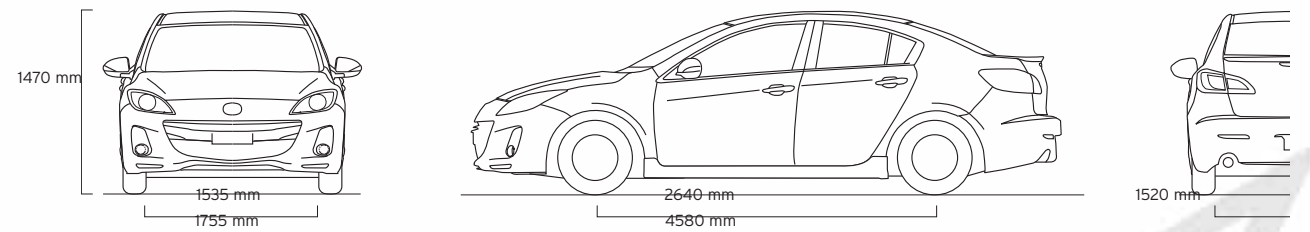
Dimensioni e pesi		1.6 MZR	2.0 MZR	2.0 MZR Activematic	1.6 MZ-CD	2.2 MZR-CD (150 CV)	2.2 MZR-CD (185 CV)
Hatchback 5 porte							
Lunghezza totale / larghezza totale / altezza totale (mm)		-----4460 / 1755 / 1470 -----			----- 4460 / 1755 / 1470 -----		
Altezza da terra tra gli assi, a vuoto (mm)		155	155	155	155	155	155
Carreggiata anteriore / carreggiata posteriore (mm)		1535 / 1520 ¹⁾	1530 / 1515	1530 / 1515	1535 / 1520 ¹⁾	1530 / 1515	1530 / 1515
Interasse (mm)		2640	2640	2640	2640	2640	2640
Spazio anteriore per testa / gambe / spalle (mm)		-----987 / 1068 / 1395 -----			----- 987 / 1068 / 1395 -----		
Spazio posteriore per testa / gambe / spalle (mm)		----- 953 / 919 / 1371 -----			----- 953 / 919 / 1371 -----		
Volume di carico, in conformità a VDA (l):	Modalità 5 sedili (fino alla linea della cintura)	340	340	340	340	340	340*
	Modalità 2 sedili (fino alla linea della cintura)	Dato non disponibile	Dato non disponibile	Dato non disponibile	Dato non disponibile	Dato non disponibile	Dato non disponibile
Diametro disco ventilato anteriore (mm)		278	300	300	278	300	300
Diametro disco posteriore (mm)		265	280	280	265	280	280
Peso a vuoto (kg) (max)		1190	1270	1270	1255	1390	1390
Peso lordo del veicolo consentito (kg):	Totale	1770	1835	1835	1830	1965	1965
	Anteriore / posteriore	900 / 870	925 / 865	975 / 860	970 / 860	1105 / 860	1105 / 860
Limite capacità di traino (kg):	Non frenato	550	550	550	600	600	600
	Frenato (pendenza 8%)	1150	1600	1600	1600	1800	1800
	Frenato (pendenza 12%)	930	1300	1300	1300	1500	1500
Carico massimo del tetto (kg)		75	75	75	75	75	75

¹⁾ La carreggiata anteriore è pari a 1530 mm e la posteriore è pari a 1515 mm con pneumatici da 17". *300 l se presente il Bose Surround Sound System.



DATI TECNICI

Dimensioni e pesi		1.6 MZR	1.6 MZ-CD
Berlina 4 porte			
Lunghezza totale / larghezza totale / altezza totale (mm)		4580 / 1755 / 1470	4580 / 1755 / 1470
Altezza da terra tra gli assi, a vuoto (mm)		155	155
Carreggiata anteriore / carreggiata posteriore (mm)		1535 / 1520	1535 / 1520
Interasse (mm)		2640	2640
Spazio anteriore per la testa / gambe / spalle (mm)		987 / 1068 / 1395	987 / 1068 / 1395
Spazio posteriore per la testa / gambe / spalle (mm)		953 / 919 / 1371	953 / 919 / 1371
Volume di carico, in conformità a VDA (l):	Modalità 5 sedili (fino alla linea della cintura)	430	430
	Modalità 2 sedili (fino alla linea della cintura)	dato non disponibile	dato non disponibile
Diametro disco ventilato anteriore (mm)		278	278
Diametro disco posteriore (mm)		265	265
Peso a vuoto (kg) max.		1175	1240
Peso lordo del veicolo consentito (kg):	Totale	1745	1815
	Anteriore / Posteriore	890 / 855	965 / 850
Limite capacità di traino (kg):	Non frenato	550	600
	Frenato (8% pendenza)	1150	1600
	Frenato (12% pendenza)	930	1300
Carico massimo del tetto (kg)		75	75



EQUIPAGGIAMENTO

Protezione e sicurezza		Mazda3	Mazda3 Active	Mazda3 Advanced	Mazda3 Sport
Struttura del telaio a tripla H con sistema avanzato di distribuzione e assorbimento dell'energia negli impatti per proteggere gli occupanti dagli urti		●	●	●	●
Dispositivo supplementare per la sicurezza passiva (SRS) – centralina di controllo con sensori di impatto, cinture di sicurezza anteriori con pretensionatori, meccanismi di limitazione del carico e sistema airbag		●	●	●	●
ABS (sistema antibloccaggio delle ruote in frenata) su tutte e 4 le ruote, con EBD (sistema di ripartizione elettronica della forza frenante) e assistenza alla frenata di emergenza (EBA)		●	●	●	●
Controllo dinamico della stabilità (DSC) e sistema di controllo della trazione (TCS)		●	●	●	●
Sistema di monitoraggio posteriore del veicolo (RVM):	Sistema radar che combina l'assistenza al cambio di corsia posteriore con il monitoraggio dei punti ciechi	–	–	–	●
Sistema adattivo di segnalazione posteriore (ESS):	Attivazione automatica delle luci di stop lampeggianti e delle luci di emergenza durante la frenata di emergenza	●	●	●	●
Airbag anteriori per guidatore e passeggero		●	●	●	●
Airbag anteriori laterali		●	●	●	●
Airbag a tendina anteriori e posteriori		●	●	●	●
Interruttore di disinserimento airbag passeggero		○A	○A	○A	○A
Segnalatore cintura di sicurezza anteriore, con avviso acustico in caso di cintura slacciata		●	●	●	●
Cinture di sicurezza:	Anteriore, a tre punti di ancoraggio (ELR) x 2 con pretensionatori	●	●	●	●
	Posteriore, a tre punti di ancoraggio (ELR) x 3	●	●	●	●
Ancoraggio ISOFIX per seggiolini per bambini (fissato ai sedili posteriori esterni)		●	●	●	●
Seggiolino per bambini e neonati:	Seggiolino per neonati ISOFIX Plus (fino a 13 kg)	○A	○A	○A	○A
	ISOFIX Duo Plus (9-18 kg)	○A	○A	○A	○A
	Kid Plus (15-36 kg)	○A	○A	○A	○A
Antifurto Immobilizer		●	●	●	●

● = di serie; ○ = opzione a costo aggiuntivo; ○A = accessorio opzionale a costo aggiuntivo.

EQUIPAGGIAMENTO

Caratteristiche esterne		Mazda3	Mazda3 Active	Mazda3 Advanced	Mazda3 Sport
Pneumatici e cerchi:	195/65 R15 con cerchi in acciaio design 6.0JJ da 15"	●	–	–	–
	205/55 R16 con cerchi in lega design 6.5JJ da 16" a 7 raggi	–	●	–	–
	205/55 R16 con cerchi in lega design 6.5JJ da 16" a 5 raggi sdoppiati	○A	○A	–	–
	205/50 R17 con cerchi in lega 7.0JJ da 17" a 5 raggi	○A	–	●	●
	205/50 R17 con cerchi in lega 7.0JJ da 17" a 10 raggi	○A	○A	○A	○A
	205/50 R17 con cerchi in lega 7.0JJ da 17" a 10 raggi di colore brunito	○A	○A	○A	○A
	205/50 R17 con cerchi in lega 7.0JJ da 17" a 10 raggi di colore titanio	○A	○A	○A	○A
Ruota di scorta temporanea (non disponibile su motori 2.0 MZR)		●	●	●	●
Kit riparazione gomme (solo motori 2.0 MZR)		–	–	●	–
Catene da neve		○A	○A	○A	○A
Verniciatura metallizzata / micalizzata		○	○	○	○
Paraurti, anteriore e posteriore:	In tinta con la carrozzeria	●	●	●	●
	Protezioni laterali portiere	○A	○A	○A	○A
	Lamina protezione paraurti posteriore	○A	○A	○A	○A
Spoiler:	Tipo 'Standard' in tinta con la carrozzeria (versione 5 porte)	●	●	●	●
Paraurti anteriore e posteriore "MPS" di tipo sportivo		○A	○A	○A	○A
Modanature laterali:	In tinta con la carrozzeria	●	●	●	●
Maniglie portiere:	Nere	●	–	–	–
Maniglie portiere:	In tinta con la carrozzeria	–	●	●	●
Anello indicatore direzione laterale:	Finitura cromata	○A	○A	○A	○A
Indicatore direzione laterale:	Trasparente	○A	○A	○A	○A
Tappo del carburante:	Finitura cromata	○A	○A	○A	○A
Alettoni parafango:	Anteriori, neri (non disponibili se specificato con minigonne laterali)	○A	○A	○A	○A
	Anteriori, rivestimento di base (non disponibili se specificato con minigonne laterali)	○A	○A	○A	○A
	Anteriori, rivestimento di base (disponibili se specificato con minigonne laterali)	○A	○A	○A	○A
	Posteriori, neri	○A	○A	○A	–
	Posteriori, rivestimento di base per paraurti normale	○A	○A	○A	–
	Posteriori, rivestimento di base per paraurti posteriore aerodinamico	–	–	○A	○A
Vetri atermici		●	●	●	●
Tergicristalli:	Anteriore con movimento intermittente (regolabile) e lavavetri elettrico	●	–	–	–
	Anteriore, con sensore automatico di pioggia (collegato al sensore di luce)	–	●	●	●
	Posteriore, a velocità regolabile con intermittenza (versione 5 porte)	●	●	●	●
Fari:	Alogeni	●	●	●	–
	Bi-Xenon, con sistema di fari adattivi di tipo orientabile (AFS), regolazione longitudinale automatica e lavafari	–	–	–	●
Sensore di luce (coordinato al sensore di pioggia)		–	●	●	●
Fendinebbia anteriori:		–	●	●	●
Luci posteriori:	Tecnologia LED	○A	○A	○A	●
Retronebbia		●	●	●	●
Sensore di parcheggio:	Anteriore	○A	○A	○A	○A
	Posteriore	○A	○A	●	●
Specchietti retrovisori esterni:	Forma standard, elettrici e riscaldati, di colore nero, con ampia apertura per il guidatore	●	–	–	–
	Forma standard, elettrici e riscaldati, ripiegabili, nel colore carrozzeria, con ampia apertura per il guidatore	–	●	●	●
	Finitura cromata per specchietti retrovisori standard	○A	○A	○A	○A
Portapacchi:	Barre portatutto	○A	○A	○A	○A
	Portasci / snowboard	○A	○A	○A	○A
	Portabici	○A	○A	○A	○A
	Portakayak	○A	○A	○A	○A
	Portatavola da surf	○A	○A	○A	○A
	Roof box	○A	○A	○A	○A
Gancio di traino:	Amovibile	○A	○A	○A	○A
	Portabici	○A	○A	○A	○A

● = di serie; ○ = opzione a costo aggiuntivo; ○A = accessorio opzionale a costo aggiuntivo.

EQUIPAGGIAMENTO

Comfort e praticità		Mazda3	Mazda3 Active	Mazda3 Advanced	Mazda3 Sport
Chiusura centralizzata		●	●	●	●
Apertura senza chiavi con telecomando		●	●	●	●
Sistema di apertura senza chiavi telecomandato con Smart Key:	Con pulsante di avvio motore (non disponibile su 1.6 MZR-CD)	-	-	●	●
Servosterzo:	Elettrico	●	●	●	●
Controllo della velocità di crociera:	Azionato dal volante	○A	○A	●	●
Alzacristalli elettrici:	Anteriori con funzione one touch lato guidatore	●	-	-	-
	Anteriori e posteriori, con funzione one touch lato guidatore	-	●	●	●
Climatizzatore con filtro antipolline:	A regolazione manuale	●	-	-	-
	Automatico bizona	-	●	●	●
Impianto di riscaldamento Webasto:	Riscaldamento (disponibile solo con kit di installazione)	○A	○A	○A	○A
	Kit di installazione (include staffa e cablaggio)	○A	○A	○A	○A
Tappetini anteriori e posteriori:	Tappetino in gomma con logo Mazda3	○A	○A	○A	○A
	Tappetino Standard, nero, con logo Mazda3	○A	○A	○A	○A
	Tappetino Luxury, nero, con logo Mazda3	○A	○A	○A	○A
Alette parasole:	Con specchietto di cortesia coperto per guidatore e passeggero	●	-	-	-
	Con specchietto di cortesia coperto per guidatore e passeggero e illuminazione	-	●	●	●

● = di serie; ○ = opzione a costo aggiuntivo; ○A = accessorio opzionale a costo aggiuntivo. * Active Pack : comprende climatizzatore automatico bizona, sensore luce/pioggia,

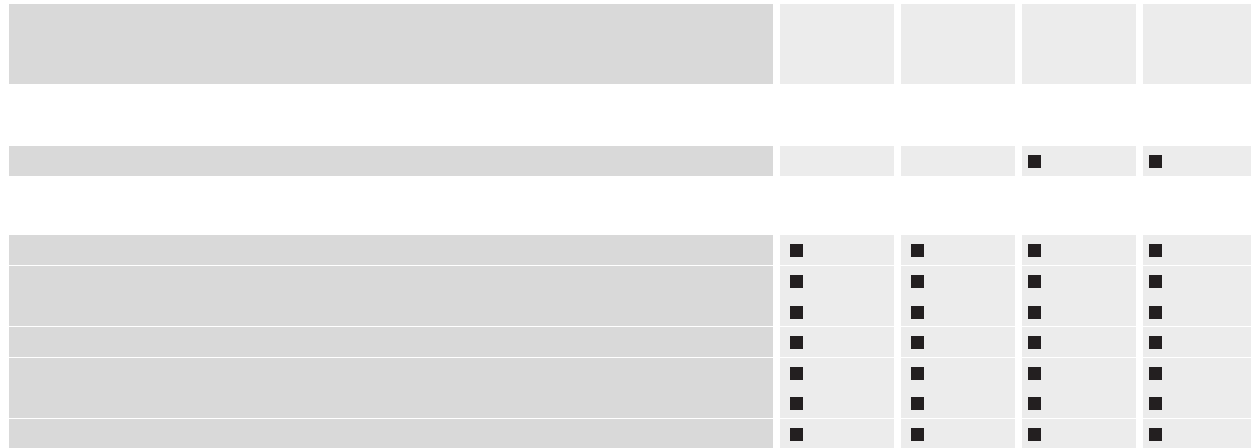
Caratteristiche interne

Sedili e poggiatesta integrali:	Guidatore, regolabile in altezza, con schienale reclinabile	●	●	●	●
	Guidatore, con regolazione del supporto lombare	●	●	●	●
Sedili anteriori:	Sedili anteriori avvolgenti	-	-	-	●
	Bracciolo centrale scorrevole	-	-	-	●
Sedili posteriori:	60/40 ripiegabili	●	●	●	●
	Bracciolo centrale	-	●	●	●
Volante:	Rivestito in pelle	-	●	●	●
	Regolabili in altezza e profondità	●	●	●	●
Pedali:	Alluminio	○A	○A	○A	○A
Poggiapiedi:	Alluminio	○A	○A	○A	○A
Pomello del cambio:	Rivestito in pelle	-	●	●	●
	Pelle, finitura satinata	○A	○A	○A	○A
Maniglie interne porte:	Anteriori e posteriori, lucide	●	●	●	●
Pannelli altoparlanti sportelli:	Anteriori e posteriori, satinati (set di quattro)	○A	○A	○A	○A
Tende parasole:	Per vetri laterali posteriori	○A	○A	○A	○A
	Per lunotto posteriore	○A	○A	○A	○A
Battitacco:	Battitacco anteriori e posteriori di serie	●	●	●	●
	Battitacco anteriori e posteriori (anteriori con logo Mazda3 illuminato)	○A	○A	○A	○A
Copertura della leva del freno di stazionamento:	Alluminio, finitura alluminio satinato	○A	○A	○A	○A
Maniglie:	Maniglie per passeggero anteriore e passeggeri posteriori con gancio appendiabiti	●	●	●	●
Impianti audio:	Radio AM/FM modulare / CD / MP3 con quattro altoparlanti	●	-	-	-
	Radio AM/FM modulare / CD / MP3 con sei altoparlanti	-	●	●	●
	Adattatore per iPod	○A	○A	○A	○A
	Radio AM/FM modulare e Bose® surround sound system con compensazione del rumore AudioPilot® 2 (dotato di 10 altoparlanti, con woofer Richbass™ e amplificatore digitale a sette canali di equalizzazione personalizzata)	-	-	-	○ Bose Surround Sound System
	Comandi audio montati sul volante	-	●	●	●
	Presse AUX e presa alimentazione (nel bracciolo centrale)	●	●	●	●
Sistema di navigazione satellitare:	Navigatore satellitare integrato nel Multi Information Display (MID) con schermo a colori da 4,1" e comandi di regolazione al volante (solo per vetture dotate di Bose Surround Sound System)	-	-	-	●
Sistema di navigazione satellitare:	Sanyo Tom Tom Touch screen con schermo da 5,8", Bluetooth® e presa USB (non compatibile con Bose Surround Sound System)	-	-	●	●
Kit telefono:	Kit vivavoce con display touch screen, controllo vocale e Bluetooth®	○A	○A	-	-
Indicatori:	Multi Information Display (MID) che include computer di bordo, tachimetro digitale, indicatore del livello carburante e indicatori del livello della temperatura esterna e dell'acqua	●	●	●	●
	Sistema di monitoraggio della pressione degli pneumatici	-	-	-	●

EQUIPAGGIAMENTO

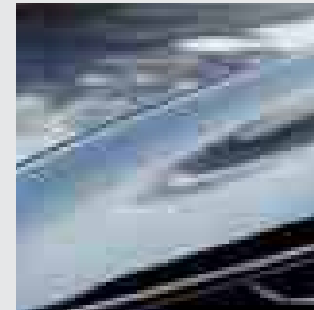
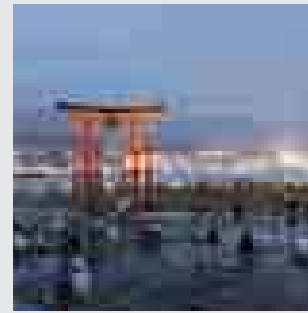
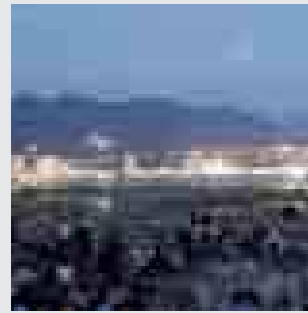
Caratteristiche interne		Mazda3	Mazda3 Active	Mazda3 Advanced	Mazda3 Sport
Orologio digitale		●	●	●	●
Consolle nel tetto con portaocchiali da sole		-	●	●	●
Accendisigari		○A	○A	○A	○A
Portacenere		○A	○A	○A	○A
Controllo luci pannello con regolatore di intensità		●	●	●	●
Segnalatore fari accesi (avviso acustico)		●	●	●	●
Consolle centrale anteriore con vano portaoggetti e due portalattine		●	●	●	●
Ulteriori vani portaoggetti:	Cassetto con illuminazione	●	●	●	●
	Tasca nello schienale (lato passeggero)	●	●	●	●
	Tasche porte (porte anteriori e posteriori)	●	●	●	●
Controllo interattivo delle luci (ILC):	Di serie (comprende luce abitacolo e illuminazione attiva del sistema audio e, se specificato, climatizzatore automatico)	●	●	●	-
	Welcome mode illumination	-	-	-	●
Vano bagagli:	Luce	●	●	●	●
	Tappetino antiscivolo	○A	○A	○A	○A
	Fodera bagagliaio	○A	○A	○A	○A
	Ripiano rete portabagagli	○A	○A	○A	○A
	Protezione cani	○A	○A	○A	○A
Specchietto interno:	Giorno / notte	●	-	-	-
	Fotocromatico	-	●	●	●
Specchietto di cortesia bambino		○A	○A	○A	○A
Condotti riscaldamento, posteriori		●	●	●	●
Kit pronto soccorso		○A	○A	○A	○A
Triangolo d'emergenza		○A	○A	○A	○A

● = di serie; ○ = opzione a costo aggiuntivo; ○A = accessorio opzionale a costo aggiuntivo.



COLORI E RIVESTIMENTI INTERNI

"CHI NON SI ARRENDE MAI, E ANELA ALL'ECCELLENZA PER MANTENERE UN ATTEGGIAMENTO POSITIVO, VIVE SECONDO LO SPIRITO DI HIROSHIMA"

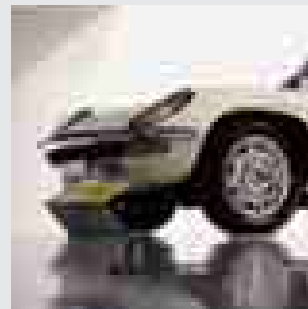


"CON UN MOTORE COMPATTO E LEGGERO, UNA CARROZZERIA AGILE E UN DESIGN STRAORDINARIO, MIRIAMO A CREARE UN NUOVO STANDARD PER LE AUTOMOBILI."

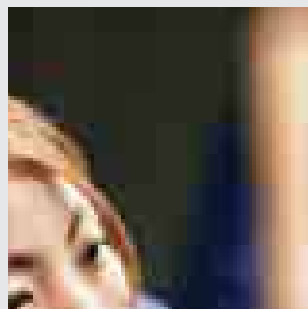
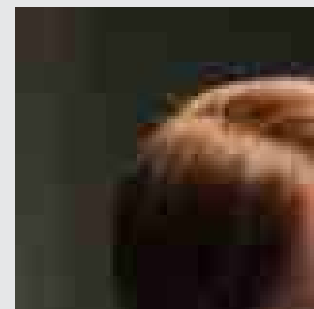


"MAZDA CONTINUERÀ A RACCOGLIERE LE SFIDE, PER OGNI SUO OBIETTIVO. CONTINUEREMO A FARE LE COSE IN MODO DIVERSO."

MASAHIRO MORO
EXECUTIVE OFFICER,
MAZDA GIAPPONE.

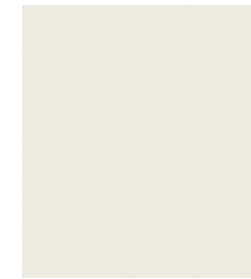
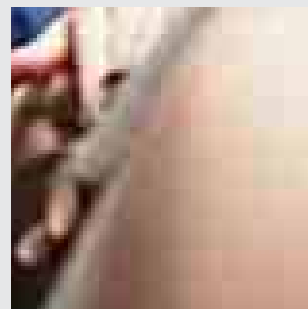
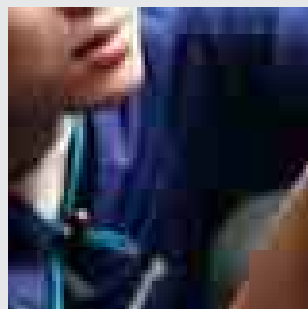
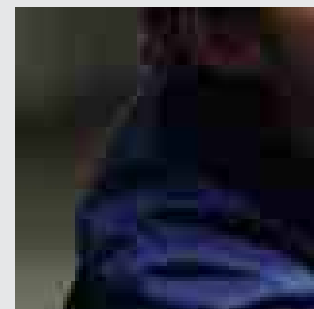


SEGUI LE STORIE SU MAZDA.IT

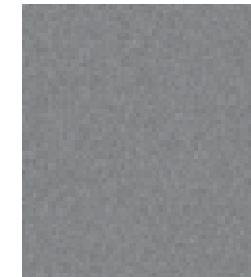


"NONOSTANTE I PROGRESSI TECNOLOGICI, I COMPUTER E GLI ALTRI MEZZI SCIENTIFICI RIESCONO AD ARRIVARE SOLO FINO A UN CERTO PUNTO. MA, ALLA FINE, TUTTO DIPENDE DAI PRODUTTORI DI AUTO E DALLA SENSIBILITÀ DELLE PERSONE."

HIROTAKA KANAZAWA
MANAGING EXECUTIVE OFFICER, MAZDA GIAPPONE.



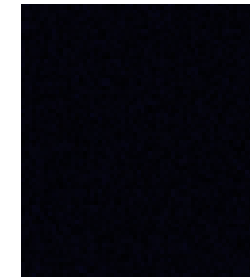
Arctic White Solid (A4D)



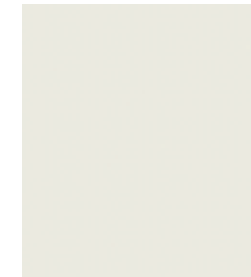
Aluminium Metallic (38P)



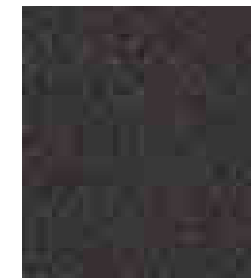
Autumn Bronze Metallic (41C)



Black Mica (16W)



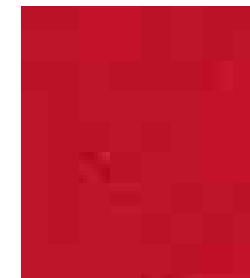
Crystal White Pearl Mica (34K)



Graphite Mica (38R)



Indigo Lights Mica (38K)



Velocity Red Mica (27A)

