

FORD **S-MAX**



Feel the difference

## Feel the difference

In un mondo di prodotti che imitano prodotti già affermati, i cosiddetti "me-too products", le Ford più recenti si fanno notare. Pluripremiato design e tecnologia formidabile caratterizzano tutta la gamma. Richiedete un test drive per provare la differenza.

2-9

### Ford kinetic Design

Il Ford kinetic design è quello che rende i nostri veicoli eccezionali come mai prima d'ora. Linee audaci, dinamiche che creano energia in movimento.

10-13

### Quality

Progettiamo e realizziamo la vostra Ford in modo che mantenga per molti anni di utilizzo le stesse caratteristiche della vettura appena acquistata. E la stessa piacevolezza di guida.



14-15  
Green

Utilizzando la tecnologia all'avanguardia Ford ECOnetic, il nostro impegno è creare veicoli con un miglior risparmio di carburante, ridotte emissioni di CO<sub>2</sub> e un minor costo di proprietà totale.



16-17  
Safe

Il sistema di protezione intelligente di Ford utilizza una tecnologia sofisticata che aiuta a prevenire gli incidenti e, qualora si verificassero, a proteggervi.



18-19  
Smart

Auto che si parcheggiano da sole, tergicristalli che sanno quando inizia a piovere, sono solo alcune delle numerose soluzioni intelligenti proposte da Ford per rendere la vita un po' più facile.



20-23  
Scegli la tuaFord S-MAX

- Plus
- Titanium

24-31  
Aggiungi un tocco di classe

- Ford Individual
- Cerchi
- Infotainment
- Idee intelligenti

32-39  
Le caratteristiche della tua Ford S-MAX

40-42  
Colori e rivestimenti

43  
La tua Ford





La ricerca della perfezione può dare totale assuefazione. Ford S-MAX si è evoluta. E si vede.

Il modello presentato è una Ford S-MAX Titanium finita con vernice metallizzata Nero Panther (optional) e cerchi in lega da 18" a 5 razze (optional).





Tecnologia all'avanguardia e qualità assoluta sono le nuove regole di Ford S-MAX.

Il modello presentato è una Ford S-MAX iINDIVIDUAL finita con vernice metallizzata Electric White (optional).





## Visione notturna

Benvenuti a bordo di una nuova dimensione dello stile.

Il modello presentato è una Ford S-MAX con rivestimenti sedili in pelle Windsor in Ebony (optional), sistema Key-Free Ford con pulsante di arresto/avviamento motore 'Ford Power' e Navigatore Satellitare Touch Screen.





Il Ford kinetic design oggi ha un nuovo obiettivo: essere ancora più audace.

Il modello presentato è una Ford S-MAX Titanium finita con vernice metallizzata Electric White (optional) e cerchi in lega da 18" a 5 razze (optional).







**Solo il meglio**  
Nuovi interni in pelle dalla qualità eccellente e dai dettagli esclusivi.

Gli interni di Ford S-MAX sono la prova tangibile del nostro costante impegno per la qualità. Ford ha studiato ogni singolo componente per garantire affidabilità, sicurezza e resistenza con un chiaro obiettivo in mente: qualità costruita per durare.

**Attenzione ai dettagli**



#### Qualità di prima classe

L'immagine presenta la Ford S-MAX Titanium con pelle Windsor in Dark Ebony (optional).

#### Dettagli Premium

Gli inserti delle porte anteriori sono rifiniti in titanio satinato (di serie su Titanium).



#### Test continui

Durante la sua realizzazione, abbiamo effettuato centinaia di test della Ford S-MAX. L'abbiamo portata alle condizioni più estreme di clima reale da -40°C a +80°C. È un'auto su cui potrete davvero contare in ogni circostanza.

#### Finiture sorprendenti

La griglia anteriore inferiore presenta un nuovo profilo cromato e finitura in Piano Black su Ford S-MAX Individual.



#### Luci diurne a LED

Le nuove luci diurne a LED sono la testimonianza dell'attenzione ai dettagli presente in tutta la Ford S-MAX. Questo elegante particolare offre anche maggiore efficienza energetica rispetto ai fari anabbaglianti grazie all'uso della più recente tecnologia a LED.



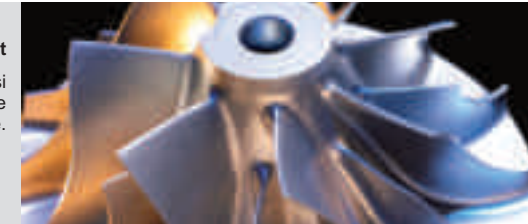


#### Tetto panoramico a tutta lunghezza

Il nuovo tetto panoramico a tutta lunghezza è dotato di tendina parasole azionabile a comando elettrico (optional).

#### Il progetto EcoBoost

I motori benzina 2.0 turbo ad iniezione diretta da 203CV e 240CV Ford Powershift sono la sintesi perfetta del progetto globale Ford EcoBoost per la produzione di motori dalle prestazioni di grande cilindrata con dimensioni, peso e consumi propri di motori di cilindrata inferiore.



Un'auto per veri amanti della guida, Ford S-MAX premia la vostra esperienza attraverso un'offerta di motori turbocompressi benzina e diesel con cambio manuale e automatico Ford PowerShift.

Un posto  
eccezionale



#### Sentite la potenza, non il cambio

Ford PowerShift è la perfetta combinazione tra la praticità di un cambio automatico, la fluidità e la performance di guida normalmente associate a un cambio manuale. Il nuovo Ford PowerShift a 6 rapporti di velocità, seleziona la marcia giusta al momento giusto senza creare interruzioni al flusso di potenza. Apprezzerete anche un considerevole risparmio di carburante rispetto ad un cambio automatico convenzionale. Per coloro che preferiscono i cambi manuali, Ford PowerShift prevede una modalità manuale che consente di cambiare marcia con un semplice spostamento della leva del cambio senza dover azionare il pedale della frizione.



#### Sistema Key-Free Ford con pulsante avviamento/arresto motore 'Ford Power'

Avviate l'auto e bloccate o sbloccate le porte senza dover tenere la chiave in mano. E' sufficiente tenere il portachiavi in tasca o nella borsa (optional in pack).

#### Comandi a portata di mano

L'interruttore montato sul lato sinistro del volante (illustrato) comanda l'impianto audio. L'interruttore montato a destra vi consente di spostarvi facilmente tra i menu del quadro strumenti con un controllo semplice e logico delle numerose funzioni del sistema.

#### Dinamica veicolo interattiva (IVDC) con smorzamento a controllo continuo (CCD)

Grazie all'IVDC, ogni sospensione viene regolata cinque volte al secondo per garantire il massimo comfort possibile agli occupanti e la migliore aderenza alla strada. A seconda dello stile di guida che preferite, potrete inoltre scegliere ogni volta tra modalità: sport, normale e comfort (optional in pack).







Le tecnologie Ford ECOnetic riducono i costi di gestione tramite un minor consumo di carburante senza compromettere lo stile o la qualità di guida. Molte di queste tecnologie sono sintetizzate nei nostri modelli ECOnetic, che offrono tra i minori consumi di carburanti ed emissioni di CO<sub>2</sub> per la classe di appartenenza. In un prossimo futuro le nostre tecnologie ECOnetic saranno ampliate fino a comprendere i veicoli elettrici e ibridi-elettrici, i veicoli a biocombustibile, veicoli ibridi plug-in e con celle a combustibile alimentati a idrogeno.

Cosa possono fare per voi le tecnologie Ford ECOnetic?



#### Tecnologia Ford ECOnetic

- Motori a benzina efficienti Ford EcoBoost (vedere a destra)
- Motori diesel avanzati Ford Duratorq TDCi – offrono un risparmio di carburante eccezionale e basse emissioni di CO<sub>2</sub>.
- Cambio Ford PowerShift – abbina l'efficienza di un cambio manuale con la praticità di un cambio automatico convenzionale
- Sistema Start-Stop Ford (vedere a destra)
- Ricarica rigenerativa intelligente Ford – ricarica la batteria ad ogni frenata
- Servosterzo elettrico Ford – un sistema più efficiente che utilizza meno potenza motore
- Chiusura automatica griglia radiatore – migliora l'aerodinamica e diminuisce i consumi di carburante
- Sistema di informazione del conducente Ford Eco Mode – vi segnala quando raggiungete il risparmio di carburante ottimale
- Indicatore cambio marcia – vi segnala quando cambiare marcia per ottenere il massimo risparmio di carburante

#### Ford EcoBoost

I motori Ford EcoBoost sono motori turbobenzina a iniezione diretta con valvole a geometria variabile. Sono in grado di erogare il massimo della potenza con il minimo dei consumi. Per esempio il nuovissimo motore EcoBoost 1.6 160CV è più potente della motorizzazione 2.0 TDCi con consumi ridotti del 15% ed emissioni di petrol di CO<sub>2</sub> eridotte del 13%.



#### Sistema Start-Stop Ford

Quando il vostro veicolo è fermo al minimo, il motore si spegne automaticamente per risparmiare carburante. Quando desiderate ripartire, il motore si riavvia immediatamente.



#### Veicoli elettrici e ibridi

I nostri veicoli alimentati elettricamente producono emissioni zero. Ricaricabili tramite prese a parete e in grado di percorrere oltre 150 km per carica, saranno ideali per il trasporto quotidiano e gli spostamenti in città. Inoltre, sono allo studio due modelli ibridi di nuova generazione.



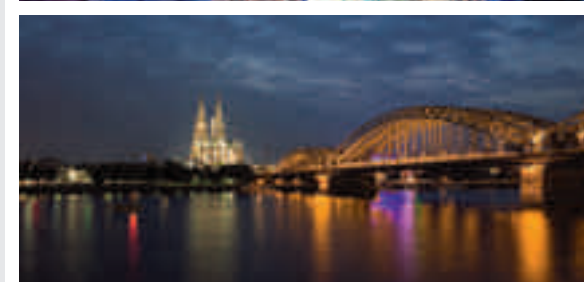
## Stiamo lavorando per un futuro più pulito

In Ford, abbiamo silenziosamente e considerevolmente ridotto il nostro impatto sull'ambiente. Ecco solo alcuni titoli:

- Dal 2000, abbiamo ridotto il consumo energetico dello stabilimento di produzione di oltre il 27% e le emissioni di CO<sub>2</sub> del 31% nel mondo
- Tra il 2003 e il 2008, Ford ha ridotto il consumo di acqua nei propri stabilimenti in Europa del 40%
- Pannelli solari/fotovoltaici sul tetto dello stabilimento motori Bridgend nel Regno Unito generano sufficiente potenza per illuminare un'area di 10.000 metri quadrati
- Circa 300 componenti utilizzati nei veicoli europei Ford sono realizzati con materiali non metallici riciclati, evitando potenzialmente 17.000 tonnellate di rifiuti conferiti in discarica ogni anno

Tutta l'elettricità necessaria per alimentare il Dagenham Diesel Centre di Ford è fornita da due turbine eoliche alte 85m. Con una potenza massima combinata di 3,6MW, generano oltre 6,7milioni di kWh di elettricità ogni anno, sufficiente per alimentare oltre 2.000 abitazioni.

Il nostro stabilimento di Colonia utilizza energia idroelettrica dalla Norvegia e dalla Svezia. Questo riduce le emissioni di CO<sub>2</sub> di 190.000 tonnellate all'anno. La spedizione dei veicoli finiti sulle chiatte fluviali del Reno significa meno viaggi di autocarri e minor consumo di carburante per ridurre ulteriormente le emissioni di CO<sub>2</sub>.

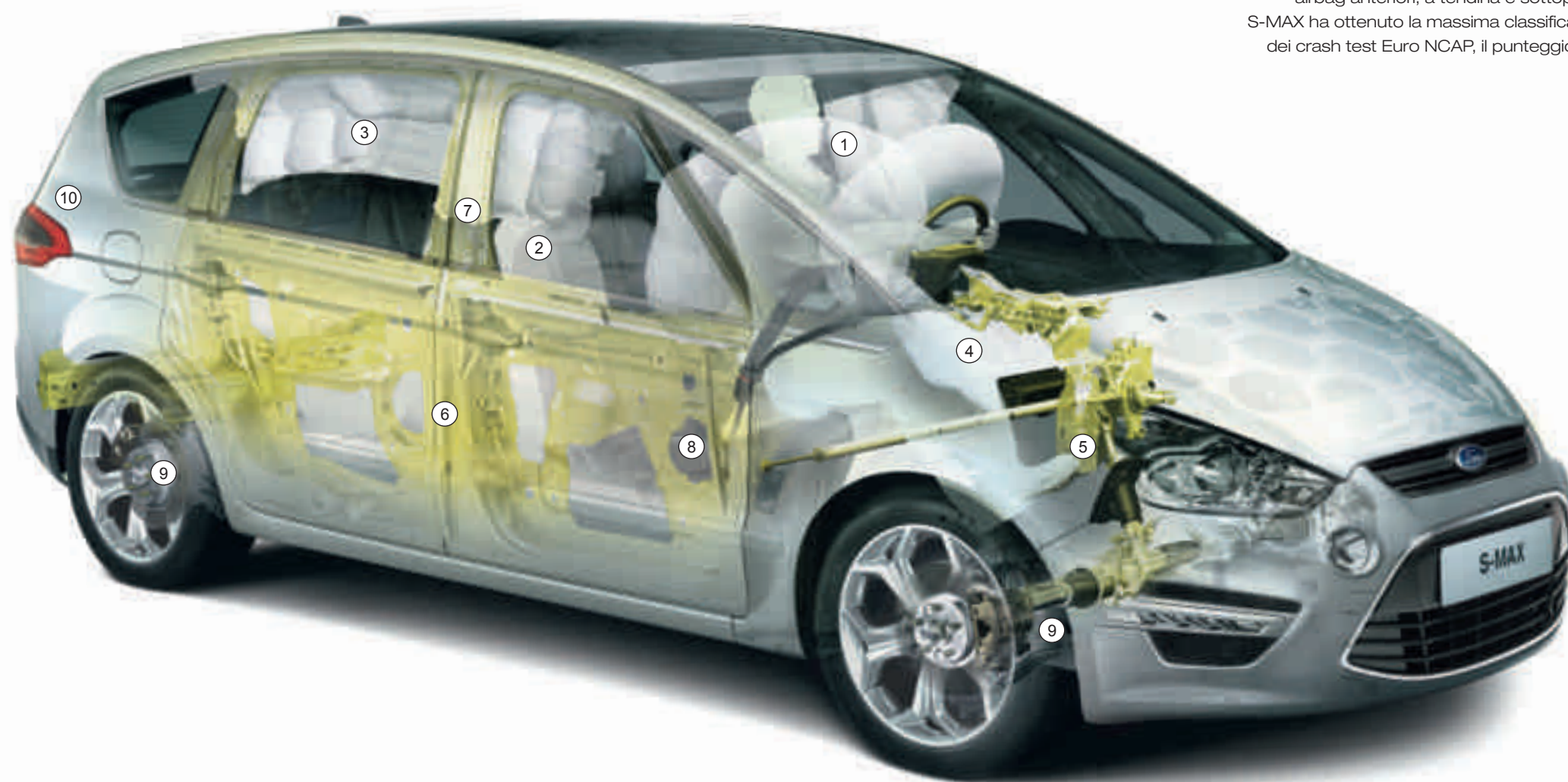


Per maggiori informazioni:  
[ford.com/go/sustainability](http://ford.com/go/sustainability)



Il sistema di protezione intelligente (IPS) utilizza tecnologie sofisticate per proteggervi, compresa una gabbia di sicurezza in acciaio ultra resistente, freni antibloccaggio (ABS) con ripartizione elettronica della forza frenante (EBD) e airbag anteriori, a tendina e sottopancia. Grazie a queste dotazioni Ford S-MAX ha ottenuto la massima classificazione '5 stelle' per gli occupanti adulti dei crash test Euro NCAP, il punteggio più alto in assoluto per una vettura di questa classe.

## Protezione intelligente



### Dotazioni di sicurezza della Ford S-MAX :

1. Airbag lato guida e passeggero anteriore\*
2. Airbag laterali lato guida e passeggero anteriore\*
3. Airbag laterali a tendina per i sedili della prima e della seconda fila
4. Airbag sottopancia lato guida
5. Piantone di sterzo e pedali collassabili  
Per la protezione ottimale di gambe e piedi del conducente.
6. Robusta struttura carrozzeria ottimizzata al computer con cella di sicurezza ultra rigida e zone ad assorbimento di energia
7. Pretensionatori, riavvolgitori limitatori di carico e attacchi regolabili in altezza sulle cinture dei sedili anteriori
8. Basi sedili antiscivolo
9. Sistema frenante antibloccaggio (ABS) con ripartizione elettronica della forza frenante (EBD) e assistenza alla frenata di emergenza (EBA) con ESP
10. Luci di emergenza automatiche

\*Nota: Non collocare mai un sedile per bambini sul sedile del passeggero anteriore se il veicolo Ford è dotato di airbag frontale lato passeggero operativo. Il posto più sicuro per i bambini correttamente protetti è sul sedile posteriore.

\*L'interruttore di disattivazione airbag passeggero anteriore è disponibile come opzione montata dal concessionario.

### Parabrezza riscaldato Quickclear

L'innovativo parabrezza riscaldato scioglie rapidamente il ghiaccio e mantiene la vostra visuale libera dal gelo durante la guida. Può anche disappannare l'interno del cristallo in pochi attimi (optional in pack).

### Fari alogeni adattivi (AFLS)

I Fari alogeni Adattivi AFLS muovono orizzontalmente le luci a seconda dell'angolo di sterzata e della velocità della vettura. Alle alte velocità le luci seguono istantaneamente la direzione della curva, mentre alle basse velocità il meccanismo agisce in maniera da distribuire la luce a seconda delle esigenze del conducente. Il sistema comprende le luci statiche di assistenza alla svolta. (Optional in pack)

### Proiettori HID bi-xeno

I proiettori HID bixeno di Ford S-MAX hanno una potenza più di due volte superiore rispetto ai fari convenzionali, ma utilizzano solo un terzo dell'energia. Comprende anche le luci di svolta statiche e i tergifari (optional).

### Sistema di monitoraggio pressione pneumatici (TPMS)

Il TPMS avvisa il conducente in caso di perdita di pressione dei pneumatici (optional).

### Attivazione automatica luci di emergenza

I lampeggiatori di emergenza (indicatori di direzione anteriori e posteriori) si attivano automaticamente in caso di frenata brusca, dando ai conducenti che seguono un avviso tempestivo di una potenziale situazione di pericolo (di serie).

### Rilevazione superamento involontario della carreggiata

E' il nuovo sistema che in assenza dell'attivazione dei sensori di indicazione laterali avvisa il conducente con un segnale sonoro del superamento involontario della carreggiata. Il sistema comprende anche la regolazione automatica dei fari abbaglianti (optional in pack).





### Ford Fold Flat System con Activity kit opzionale

Ideale per chi ha uno stile di vita attivo e sportivo e ha bisogno di trasportare oggetti di grandi dimensioni quali mountain bike, box frigorifero, mantenendoli saldamente in posizione quando si è in movimento.



Ford S-MAX è stata progettata per rendere più facile la vostra vita quotidiana. Funzioni innovative, intelligenti quale il Ford Fold Flat System (FFS) e le luci nell'area bagagliaio, vi faranno presto chiedere come avete potuto farne a meno fino ad ora.

Idee intelligenti



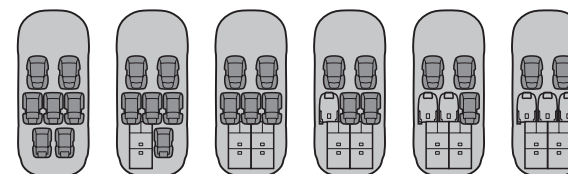
### Sistema di rilevazione presenza veicolo

E' un aiuto visivo di alta tecnologia progettato per rendere i viaggi più lunghi un'esperienza ancora più rilassante. Non appena un altro veicolo entra nell'angolo cieco il sensore avvisa il conducente con un indicatore discreto integrato nel retrovisore esterno lato guida (optional in pack).



### FFS (Ford Fold Flat System) – Sistema di ribaltamento sedili

In basso e a sinistra: Ciascun sedile della seconda e terza fila si piega individualmente in pochi secondi, creando innumerevoli possibilità di trasporto passeggeri e carico. I sedili della seconda fila, inoltre, scorrono in avanti e indietro per ottimizzare lo spazio per le gambe e tutti gli schienali dei sedili posteriori sono reclinabili per migliorare il comfort.



### Telecamera posteriore

In retromarcia, la telecamera posteriore si attiva automaticamente sul display di navigazione e vi consente di vedere cosa succede dietro la vettura. Grafici di indicazione speciali indicano la larghezza e la mezzera, in base all'angolo di sterzata, per una manovra più sicura e facile (optional).



### Chiusura elettrica portiere posteriori

Proteggete il vostro carico più prezioso con lo scatto di un interruttore sulla porta del conducente (di serie)



### Tendine parasole integrate

Utili per proteggere dal sole un carico prezioso come quello dei vostri bambini (optional in pack).





S-MAX<sup>+</sup>

Elegante e versatile.

**Caratteristiche:**

- Cerchi in acciaio da 16" a 7x2 razze
- Volante e pomello del cambio rivestiti in pelle "soft touch"
- Alzacristalli anteriori e posteriori elettrici
- Retrovisori esterni elettrici riscaldati
- Sedili anteriori stile sport
- Sedile conducente con regolazione elettrica a 2 vie.
- Sedile passeggero anteriore con regolazione manuale del supporto lombare
- Climatizzatore con controllo elettronico automatico della temperatura a due zone (DEATC)
- Console a padiglione corta con vano portaoggetti e portaocchiali
- Apertura e chiusura elettrica delle portiere posteriori (Power Child Locks)
- Piantone di guida regolabile in inclinazione e distanza
- Ford Intelligent Protection System (IPS)
- Sistema di rifornimento senza tappo Ford Easy Fuel
- Fendinebbia
- Modanature carrozzeria, paraurti e maniglie esterne porte in tinta carrozzeria
- Radio 6000 CD

Immagine sopra: Il modello presentato è una Ford S-MAX<sup>+</sup> con vernice metallizzata Grigio Polvere di Luna (optional).  
Immagine a fronte: Il modello presentato è una Ford S-MAX<sup>+</sup> (optional).

**Climatizzatore con controllo elettronico automatico della temperatura a due zone (DEATC)**  
(di serie)

**Sistema di rifornimento senza tappo Ford Easy Fuel**  
(di serie)

**Volante rivestito in pelle**  
Comprende gli interruttori per il controllo dell'impianto audio e del menu quadro strumenti  
(di serie)

**Fari fendinebbia**  
(di serie)

**Freno di stazionamento a cloche**  
(di serie)







## S-MAX Titanium



Tecnologia e stile inconfondibili.

### Caratteristiche aggiuntive rispetto alla S-MAX\*:

- Cerchi in lega da 17" 5x2 razze
- Vetri posteriori oscurati
- Quadro strumenti avanzato "Ford Convers"
- Pulsante di avviamento automatico "Ford Power"
- Cruise control
- Interni in pelle parziale
- Profilo cromato del finestrino e della griglia radiatore
- Battitacco delle portiere anteriori in acciaio satinato
- Retrovisori fotocromatici automatici ripiegabili elettricamente
- Illuminazione interna "Ambient"
- Tappetini anteriori e posteriori
- Console a padiglione con vano portaoggetti A5, portaocchiali e specchio controllo bambini
- Proiettori e tergifari automatici con sensori rilevamento pioggia
- Illuminazione blu del vano gambe anteriore

\*Comprende il dispositivo di limitazione della velocità regolabile (ASLD) su motori Euro V.  
Immagine sopra: Il modello presentato è una Ford S-MAX Titanium con vernice metallizzata Panther Black (optional).  
Immagine a fronte: Il modello presentato è una Ford S-MAX Titanium con TBC (optional).

Luci diurne a LED  
(di serie)



Profilo finestrino laterale cromato  
(di serie)



Illuminazione interna a LED  
(di serie)



Quadro strumenti Ford Convers+ con  
schermo a colori  
(di serie)



Console a padiglione con vano portaoggetti A5,  
portaocchiali e specchio controllo bambini  
(di serie)



Cerchi in lega da 17" a 5x2 razze  
(di serie)







#### Soglie battitacco

Eleganti soglie battitacco in acciaio inossidabile lucidato, con logo 'Individual', aiutano a proteggere la vernice e rendono l'ingresso in Ford S-MAX un'esperienza ancora più esclusiva.



La personalizzazione Individual ricalca le linee stilistiche della vettura: è disegnata per esaltare l'aspetto dinamico della vostra Ford S-MAX.

Ford Individual



#### Styling kit esterni Ford S-MAX Individual (optional su Titanium)

- Paraurti anteriore e posteriore sportivi
- Minigonne laterali, Spoiler posteriore
- Griglia anteriore e diffusore posteriore con colore a contrasto

#### Styling kit interni Ford S-MAX Individual (optional su Titanium)

- Sedili in pelle riscaldati, regolazione elettrica a 8 posizioni del sedile guida
- Pedaliera in alluminio, soglie battitacco in acciaio e tappetini in velluto personalizzati 'Individual'
- Cerchi in lega da 18"



#### Pedaliera in alluminio

La pedaliera e il poggiapiedi, con protezioni in alluminio e superfici anti-scivolo, esaltano il carattere sportivo della vettura (accessorio).



#### Spoiler posteriore

Lo spoiler posteriore si integra perfettamente con la linea sportiva ed elegante della Ford S-MAX.



#### Personalizzazione degli esterni Individual

Sul frontale l'esclusiva griglia inferiore a nido d'ape Gloss Black. Le minigonne laterali attentamente disegnate creano un assetto ribassato, aggressivo, di aderenza alla strada, mentre lo spoiler posteriore e il sottoparaurti con diffusore integrato garantiscono un look eccezionale di Ford S-MAX da ogni angolazione.





**Kit ribassamento sospensioni Eibach**

Il kit ribassamento sospensioni Eibach esalta la performance di guida e la manovrabilità, oltre a dare un aspetto più dinamico. L'auto si abbassa di circa 30mm (accessorio).



A bordo della vostra Ford S-MAX, attirare un secondo sguardo diventerà un'abitudine.

**Cerchi**

**Nell'immagine a sinistra, cerchi in lega da 18" a 5 razze Y**

(optional)

**Standard** = Standard sul veicolo.  
**Optional** = Può essere ordinato soltanto con il veicolo nuovo.  
**Accessorio** = disponibile presso il FordPartner.

**Nota** I cerchi da 18" disponibili su Ford S-MAX sono progettati per una guida più sportiva e precisa.

**Cerchi in acciaio da 16" a 7x2 razze**  
(di serie sulla versione S-MAX')

**Cerchi in lega da 16" 5x2 razze**  
(optional in pack)

**Cerchi in lega da 16" a 5x3 razze**  
(accessorio)

**Cerchi in lega da 16" a 5x2 razze**  
(accessorio)



**Cerchi in lega da 17" a 15 razze**  
(accessorio)

**Cerchi in lega da 17" 5x2 razze**  
(di serie su S-MAX Titanium).

**Cerchi in lega "Mystique" da 17" a 5 razze**  
(accessorio)

**Cerchi in lega lavorati da 17" a 5 razze**  
(accessorio)

**Cerchi in lega da 17" a 9 razze**  
(accessorio)

**Cerchi in lega da 17" a 10 razze**  
(accessorio)

**Cerchi in lega "Mystique" da 18" a 5 razze**  
(optional su Individual)

**Cerchi in lega design Y da 18" a 5 razze**  
(optional)





**Suono cristallino**

Se apprezzate la riproduzione del suono di alta qualità sarete entusiasti degli impianti audio di prima classe di Ford.

**Bluetooth® con comando vocale**

Potrete effettuare chiamate a mani libere e la tecnologia del sistema di comando vocale vi permetterà di controllare il vostro cellulare e i sistemi audio, di navigazione DVD e condizionamento aria compatibile Bluetooth® solo usando la voce (in combinazione con sistema audio).



Ford S-MAX è ora disponibile con impianti audio che offrono il piacere di un suono di altissima qualità.

**Sistemi audio di navigazione**

**Impianto audio Premium**

Il nuovo impianto audio Ford con 11 altoparlanti e sub-woofer separato che erogano una potenza complessiva di 360w per assicurare al suono profondità e perfezione.



**Premium Sony System**

Aggiungete una nuova dimensione alla vostra musica in auto con gli impianti audio Sony. Grazie al Digital Sound Processing (DSP) e al nuovo impianto audio Ford integrato, il lettore CD/MP3 Sony offre 40 stazioni programmabili e 11 altoparlanti ad alta tecnologia per una qualità del suono eccezionale (optional).

**Sistema di intrattenimento multimediale**

I dispositivi di intrattenimento della Ford S-MAX comprendono un lettore DVD integrato con due schermi LCD da 7" ad azionamento indipendente, telecomando e due cuffie wireless. Quindi anche i passeggeri più esigenti possono godere del proprio spazio personale con film e giochi da computer (optional su Titanium).



**Nota** Il marchio e il logo mondiale Bluetooth® sono di proprietà di Bluetooth SIG, Inc. e l'uso di tali marchi da parte di Ford Motor Company Limited e aziende consociate è consentito su licenza. Altri marchi e nomi commerciali sono di proprietà dei rispettivi titolari.

**Nota** L'uso di telefoni cellulari o di altro dispositivo analogo con le mani da parte del conducente durante la guida, costituisce infrazione.

**Radio/CD modello 6000**

Questo stereo radio/lettore CD è dotato di codice antifurto "Keycode", RDS EON, 24 stazioni programmabili e 8 altoparlanti. Funzione di comando remoto tramite l'interruttore montato al volante. Comprende la connessione AUX per riproduttori di musica esterni (di serie).

**Touch Navigation System**

Il nuovo navigatore satellitare touch screen ha uno schermo LCD da 7" a colori, 8 altoparlanti, Bluetooth® con controllo vocale dei sistemi di bordo, presa esterna AUX/IN posizionata nel vano portaoggetti e porta USB/iPod® (optional).

**Premium "Touch" Navigation System**

In aggiunta al Touch Navigation System questo navigatore satellitare premium, rappresenta la scelta dei clienti più esigenti, offre dettagliatissime mappe ed è completato dal nuovo impianto audio Premium. A questo navigatore è possibile abbinare la telecamera posteriore (optional).





**Styling Kit parziale\*\***

Comprende un pannello sottoparaurti anteriore in colore silver o nero lucido<sup>1</sup>, un sottoparaurti posteriore con diffusore integrato in colore silver o nero lucido<sup>1</sup>, un terminale di scarico<sup>2</sup>.

**Battitacco con logo "S-MAX"**

I battitacco in acciaio inossidabile lucidato, con logo "S-MAX", accolgono elegantemente i passeggeri e proteggono la vettura (accessorio).

Non lasciate a casa niente e nessuno con le innovative soluzioni di carico della Ford S-MAX.

A voi la scelta!

**Seggiolino di sicurezza per bambini Britax Römer**

Fornisce protezione e comfort ottimi. Sono disponibili seggiolini per tutte le età, anche con ISOFIX. Rivestimento asportabile e lavabile (accessorio).

**Portapacchi pieghevole da tetto Thule**

Può essere ripiegato per facilitarne lo stoccaggio: soluzione salvaspazio, ideale per il trasporto di bagagli con minimo preavviso. Illustrato unitamente alle barre per tetto (accessorio).

**Barre per trasporto su tetto**

Base per tutti gli attacchi illustrati (con chiusura a chiave).

**Rete per bagagliaio**

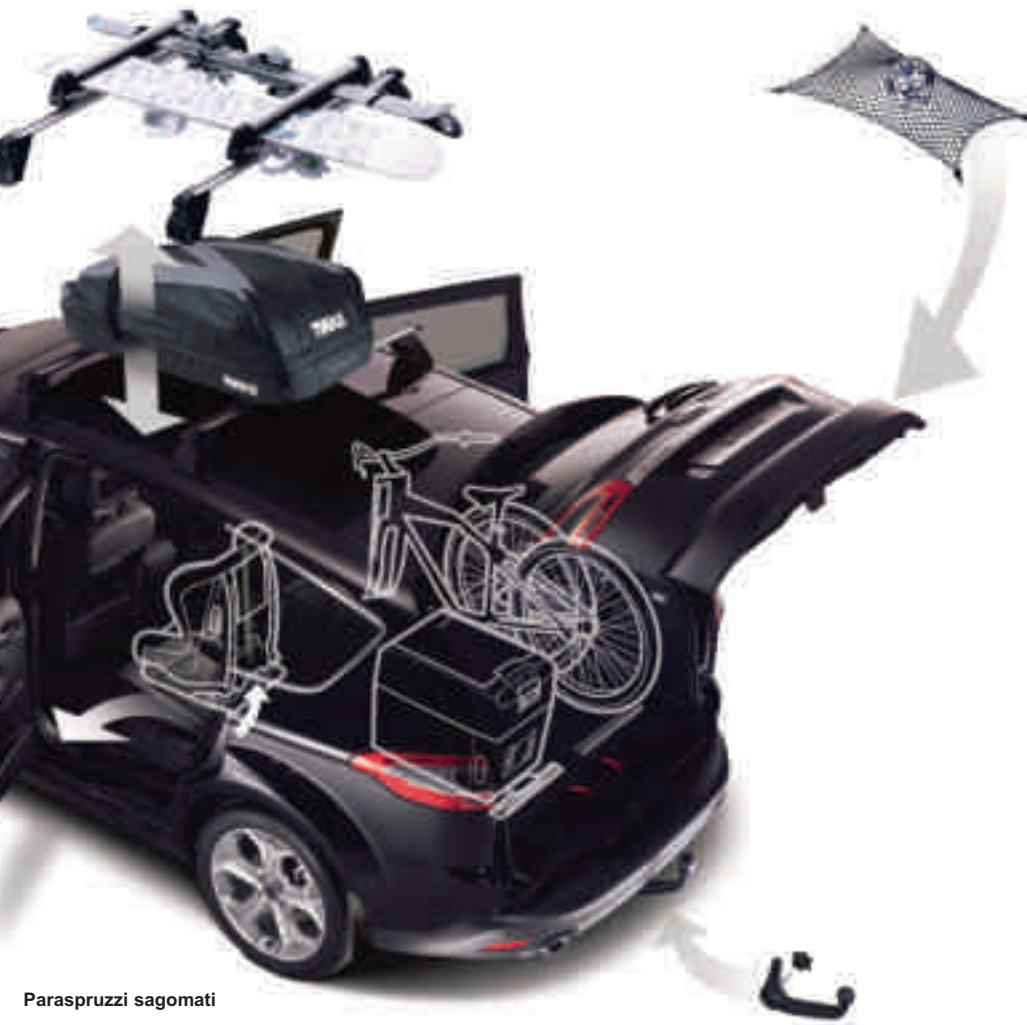
Rete elasticizzata ancorata al pavimento del vano bagagli. Disponibile solo per la versione 5 posti.

**Deflettori aria ClimAir**

I deflettori riducono la turbolenza dell'aria e il rumore permettendovi di apprezzare la guida con i finestrini anteriori abbassati, anche durante una pioggia leggera (accessorio, disponibile per finestrini anteriori e posteriori).

**Tappetini in gomma e in velluto**

Proteggono gli interni da sporco e umidità. Disponibili in gomma o in velluto. Il tappetino del guidatore è fissato per evitare che scivoli (di serie su Titanium).

**Paraspruzzi sagomati**

Disponibili in set, anteriori e posteriori.

**Kit di ancoraggio**

Questo innovativo kit permette di trasportare con sicurezza l'attrezzatura sportiva, dalle biciclette all'equipaggiamento per subacquei (accessorio).

**Frigorifero Waeco**

Frigorifero ad alte prestazioni da 35 litri, con capacità di raffreddamento fino a 30°C al di sotto della temperatura ambiente o fino a 1°C minimo. Connettore CA da 230V integrato (accessorio).

**Portabicicli interno Thule**

Sul kit "activity" possono essere montati fino a tre portabicicli (accessorio).

**Gancio di traino removibile**

Per una maggiore capacità di trasporto e carico. Anche disponibile in versione fissa (optional e accessorio).

<sup>1</sup>Dipende dal colore esterno. Potete rivolgervi al vostro FordPartner per ulteriori informazioni.  
<sup>2</sup>La forma del terminale di scarico dipende dal motore installato sulla vettura. Potete rivolgervi al vostro FordPartner per ulteriori informazioni.

**Rete di contenimento bagagli**  
Evita che i vostri bagagli possano rotolare e cadere dall'auto quando il portellone è aperto (accessorio).



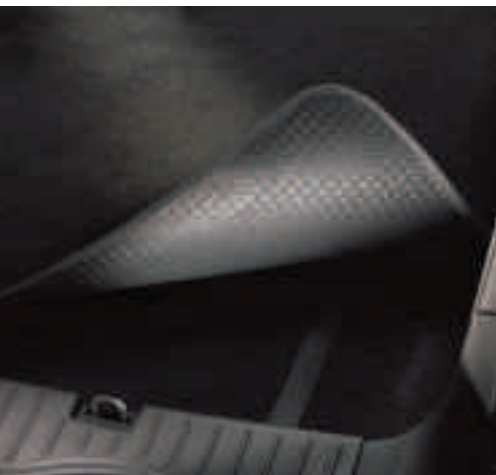
**Rete di protezione per bagagliaio**  
Questa resistente rete di protezione tiene al sicuro i vostri oggetti nel bagagliaio durante la marcia. Conforme ai requisiti di sicurezza europei ECE-17 07/DIN 75410-2 (accessorio).



**Sistema di protezione animali**  
Sistema di protezione animali robusto, a tutta altezza: protegge gli animali o i bagagli in modo sicuro, (removibile quando non in uso). Conforme ai requisiti di sicurezza europei ECE-17.07/DIN 75410-2 (accessorio).



**Tappeto reversibile per vano bagagli**  
Disegnato su misura per Ford S-Max. La struttura reversibile offre la scelta tra tappeto o robusta superficie in gomma, ideale per il trasporto di oggetti sporchi o bagnati.



**Prese d'aria laterali**  
Realizzate in materiale lucido, nero, antracite o argento (a seconda del colore esterno della carrozzeria). Le prese d'aria laterali dal design unico, conferiscono alla S-MAX un aspetto decisamente sportivo (di serie su tutte le versioni).



**Piano di carico scorrevole**  
Il piano di carico scorrevole facilita le operazioni di carico e scarico (optional).





## Caratteristiche esterne

	S-MAX*	S-MAX Titanium
<b>Funzionalità</b>		
Specchietti retrovisori esterni – a comando elettrico e riscaldati in tinta con la carrozzeria, con indicatori di direzione e su Titanium, con luci di cortesia	●	●
Specchietti retrovisori esterni – con luci di cortesia e ripiegabili elettricamente	-	●
Specchietti retrovisori esterni – con seganalazione luminosa di arrivo/presenza veicolo (soltanto con specchietti retrovisori esterni ripiegabili elettricamente con luci di cortesia)	-	●
Fendinebbia anteriori	●	●
Griglia del radiatore nero lucido con profilo cromato	-	●
Griglia superiore del radiatore nero lucido	●	●
Vetri oscurati (solo posteriori)	-	●
Tetto panoramico fisso (include luce di cortesia terza fila, tendina parasole a comando elettrico, console centrale superiore)	-	○
Spoiler posteriore in tinta con la carrozzeria	●	●
Modanature delle portiere cromate	-	●
Gancio di traino removibile (include un kit elettrico con 13 pin)	○	○
<b>Cerchi</b>		
Cerchi in acciaio 16"x6.5 a 7x2 razze con copri ruota e pneumatici 215/60	●	-
Cerchi in lega 16"x6.5 a 5x2 razze e pneumatici 215/60	□	-
Cerchi in lega 17"x7 a 5x2 razze e pneumatici 225/50	-	●
Cerchi in lega 18"x8 a 5 razze e pneumatici 235/45	-	○
Kit riparazione pneumatici	●	●
Sistema di monitoraggio pressione pneumatici (TPMS)	○	○
<b>Comfort e praticità</b>		
Sistema di rifornimento senza tappo Ford Easy Fuel	●	●
Luci diurne con tecnologia LED	●	●
Accensione automatica fari	-	●
Fari alogeni adattivi con luci di assistenza alla svolta (AFLS)	-	□
Fari bi-xeno con luci di assistenza alla svolta (proiettore allo xeno bidirezionale, correttore automatico assetto fari e sistema lava-fari)	-	□
Luci di cortesia a spegnimento ritardato	●	●
Sensori di parcheggio anteriori e posteriori	□	□
Tergilunotto posteriore con inserimento automatico in retromarcia	●	●
Tergicristallo con attivazione automatica e sensore pioggia	-	●
Sbrinatori rapidi parabrezza	-	□
Parabrezza IR termoriflettente	-	●
<b>Pack di personalizzazione</b>		
Seat Pack – Sedile guida con regolazione elettrica ad 8 vie e memoria, (include memoria retrovisori esterni e memoria regolazione lombare), sedile passeggero con regolazione elettrica ad 8 vie	-	○
Comfort Pack – Vani portaoggetti sotto i sedili anteriori, vano portaoggetti anteriore refrigerato, tavolini ripiegabili seconda fila sedili, tendine parasole	○	○
Plus Pack- Cerchi in lega da 16", sensori di parcheggio anteriori e posteriori, retrovisori esterni ripiegabili elettricamente, parabrezza termoriflettente	-	○
Titanium Pack – Fari alogeni adattivi (AFLS), sistema Ford Key-Free, interni in pelle, sensori di parcheggio anteriori e posteriori	-	○
Winter Pack - Sedili anteriori riscaldabili e sbrinatori rapidi	○	○
Driver Assistance Pack 1 – Sistema di rilevazione presenza veicolo, avviso di superamento involontario della carreggiata, controllo della velocità di crociera adattivo.	-	○
Driver Assistance Pack 2 – Sistema di rilevazione presenza veicolo, avviso di superamento involontario della carreggiata, controllo della velocità di crociera adattivo con IVDC	-	○

● = Standard, ○ = Optional a costo aggiuntivo, □ = Incluso in Option pack a costo aggiuntivo. \*Runflat include sistema di monitoraggio pressione pneumatici (TPMS). \*Solo in post-vendita.

## Caratteristiche

## Caratteristiche interne

	S-MAX*	S-MAX Titanium
Tappetini antiscivolo anteriori e posteriori	○	●
Pomello del cambio in pelle	●	●
Personalizzazione Individual – Interni in pelle Individual, sedili anteriori riscaldati, pedaliera in alluminio, soglie battitacco Individual, cerchi in lega da 18"	-	○
Soglie battitacco anteriori in acciaio satinato	-	●
Volante rivestito in pelle "soft touch"	●	●
Piantone dello sterzo regolabile in altezza e profondità	●	●
<b>Sistemi audio e di comunicazione</b>		
Radio/CD 6000 – 8 altoparlanti di alta qualità, presa esterna AUX IN posizionalta nel vano portaoggetti	●	●
Premium Sony System – 11 altoparlanti di alta qualità, Bluetooth® con controllo vocale dei sistemi di bordo, compatibile con MP3, presa esterna AUX IN posizionalta nel vano portaoggetti, porta USB/iPod®	○	○
Touch Navigation System con Radio/CD – Schermo LCD 7" a colori, 8 altoparlanti di alta qualità, compatibile con MP3, Bluetooth® con controllo vocale dei sistemi di bordo, presa esterna AUX IN posizionalta nel vano portaoggetti, porta USB/iPod®	○	○
Premium Touch Navigation System – Schermo LCD touch-screen 7" a colori, 11 altoparlanti di alta qualità, compatibile con MP3, Bluetooth® con controllo vocale dei sistemi di bordo, presa esterna AUX IN posizionalta nel vano portaoggetti, porta USB/iPod®, compatibile con telecamera posteriore	-	○
Telecamera posteriore (solo in combinazione con Premium Touch Navigation System – comprende sensori di parcheggio anteriori e posteriori)	-	○
Sistema di intrattenimento multimediale con DVD – lettore DVD posizionato sotto il sedile passeggero, 2 schermi LCD a colori integrati nei poggiatesta dei sedili anteriori, telecomando e 2 cuffie ad infrarossi (solo in combinazione con Sistema Ford Key-Free)	-	○
<b>Climatizzazione</b>		
Climatizzatore con controllo automatico bi-zona della temperatura (DEATC)	●	●
<b>Comfort, sicurezza e tecnologia</b>		
Pulsante di avviamento senza chiave "Ford Power"	-	●
Controllo della velocità di crociera (include il limitatore di velocità (ASLD) con segnalatore acustico)	-	●
Presa di corrente posteriore (12V)	●	●
Console centrale (include bracciolo scorrevole con doppio vano portaoggetti, 2 portalattine e posacenere)	●	●
Luci di cortesia "ambient" a spegnimento graduale ritardato con leggimappa nella seconda fila di sedili	●	●
Luce di cortesia area esterna di carico portellone posteriore	-	●
Luci di cortesia – Sistema di illuminazione automatica di ingresso (le luci di cortesia e le luci anti-pozzanghera sui retrovisori esterni, se previste, si azionano automaticamente all'apertura del veicolo)	●	●
Retrovisore interno fotocromatico	-	●
Vani portaoggetti sotto la seconda fila di sedili (la terza fila di sedili aggiunge 3 vani incrementali)	●	●
Alzacristalli elettrici anteriori e posteriori con sistema di apertura e chiusura ad impulso singolo	●	●



## Caratteristiche interne

	S-MAX*	S-MAX Titanium
<b>Sedili e sicurezza</b>		
Sedili anteriori con design sportivo	●	●
Sedile guida e passeggero con regolazione manuale del supporto lombale	●	●
Sedile guida con regolazione elettrica dell'altezza	●	●
Sedili anteriori con regolazione elettrica 8 vie con memoria sedile guida(include memoria regolazione retrovisori esterni e regolazione supporto lombare)	-	□
Sedili anteriori con poggiatesta regolabili in altezza	●	-
Sedili anteriori con poggiatesta regolabili in altezza e profondità	-	●
Sedili anteriori riscaldati con regolazione variabile della temperatura	-	□
Sedili anteriori climatizzati con regolazione variabile della temperatura	-	○
Sedili in pelle parziale (include rivestimento interno portiere anteriori e posteriori)	-	●
Sedili in pelle (include rivestimento interno portiere anteriori e posteriori)	-	□
Sedili della seconda fila ripiegabili singolarmente a scomparsa "Ford Fold Flat System"	●	●
Sedili della terza fila ripiegabili singolarmente a scomparsa "Ford Fold Flat System" con poggiatesta regolabili in altezza (include rete di protezione vano di carico)	○	○
<b>Vano portabagagli</b>		
Rete protezione vano di carico	□	□
Tappetino reversibile vano bagagli	-	●
Piano di carico scorrevole (non disponibile con terza fila di sedili)	○	○
Ganci per fissaggio bagagli	●	●
Tendina copribagagli	●	●

● = Standard, ○ = Optional, a costo aggiuntivo, □ = Incluso in Option pack a costo aggiuntivo. La tecnologia, il logo ed il marchio Bluetooth® sono di proprietà di Bluetooth SIG, Inc. e l'utilizzo di tali marchi registrati da parte della Ford Motor Company è effettuato su licenza. Gli altri marchi registrati e nomi commerciali sono di proprietà delle rispettive entità commerciali.\*per controllare la compatibilità del tuo cellulare con il sistema Bluetooth® rivolgiti al tuo FordPartner di fiducia o visita il sito [www.ford-mobile-connectivity.com/home](http://www.ford-mobile-connectivity.com/home).

## Caratteristiche di sicurezza e protezione

	S-MAX*	S-MAX Titanium
<b>Sicurezza</b>		
Intelligent Protection System (IPS)	●	●
Sistema Frenante Antibloccaggio (ABS) con Ripartitore Elettronico della Frenata (EBD)	●	●
Sistema di Controllo Elettronico della Stabilità (ESP) con Sistema di Controllo della Trazione (TCS) ed Assistenza alla Frenata di Emergenza (EBA)	●	●
Controllo Velocità di Crociera Adattivo (ACC) con Allarme Preventivo (FA), e IVDC (nteractive Vehicle Dynamic Control)	-	□
Freno di Stazionamento Elettronico (EPB)	□	□
Sistema di Assistenza alla Partenza in Salita (HLA) (standard in combinazione con Controllo Velocità di Crociera Adattivo (ACC) o con IVDC	-	□
IVDC (Interactive Vehicle Dynamic Control), include Sistema di Assistenza alla Partenza in Salita (HLA), Sospensioni Sportive (solo in combinazione con Sistema Ford Key-Free)	-	□
Luci frenata di emergenza con attivazione automatica in caso di frenata improvvisa	●	●
Airbags – Anteriori, lato guida e passeggero	●	●
Airbags – Laterali per i passeggeri anteriori	●	●
Airbags – A tendina per i passeggeri anteriori e della seconda fila	●	●
Airbags – Di protezione per le ginocchia, lato guida	●	●
Airbag – Sistema di disattivazione airbag lato passeggero (montaggio in post vendita presso i Ford Partner)	○	○
<b>Protezione</b>		
Serrature con sistema di chiusura centralizzata a doppia mandata con telecomando	●	●
Sistema elettrico di bloccaggio portiere posteriori per la sicurezza dei bambini	●	●
Antifurto perimetrale e volumetrico (Thatcham Alarm)	○	○
Sistema di accesso senza chiave Ford Key-Free (include sistema di avviamento senza chiave "Ford Power")	-	□

● = Standard, ○ = Optional, a costo aggiuntivo, □ = parte di Option pack, a costo aggiuntivo.

## Caratteristiche meccaniche

	S-MAX*	S-MAX Titanium
<b>Sterzo</b>		
Sterzo servoassistito	●	●
<b>Sospensioni</b>		
Anteriori indipendenti con montanti McPherson, ammortizzatori con molle elicoidali disassate e bracci inferiori sagomati ad A, barra antirollio	●	●
Posteriori indipendenti Multilink con Control Blade, barra antirollio	●	●
Posteriori autolivellanti (non disponibili con IVDC – Interactive Vehicle Dynamic Control)	-	○

● = Standard, ○ = Optional, a costo aggiuntivo, □ = Parte di un Option pack, a costo aggiuntivo.



## Consumo carburante, prestazioni ed emissioni

	Normativa Emissioni	Cambio	Potenza massima CV (kW)	Coppia massima Nm	Emissioni CO <sub>2</sub> (g/km) <sup>98</sup>	Consumo di carburante L/100 km <sup>99</sup>			Prestazioni*		
						Ciclo urbano	Ciclo extraurbano	Ciclo combinato	Velocità max (km/h)	0-100 km/h (sec)	50-100 km/h* (sec)
1.6 EcoBoost cambio manuale a 6 marce	Euro 5	M6	160 (118)	240	164	9.4	5.7	7.0	204	9.8	9.6
2.0 EcoBoost cambio automatico Powershift a 6 marce	Euro 5	A6	203 (149)	300	189	11.0	6.4	8.1	221	8.5	n/a
2.0 EcoBoost 240CV cambio automatico Powershift a 6 marce	Euro 5	A6	240 (176)	340	194	11.5	6.5	8.3	235	7.9	n/a
2.0 Duratorq TDCi, cambio manuale a 6 marce	Euro 5 + cDPF	M6	163 (120)	340	149	7.0	4.8	5.6	205	9.5	9.3
2.0 Duratorq TDCi, cambio automatico Powershift a 6 marce	Euro 5 + cDPF	A6	163 (120)	340	159	7.4	5.2	6.0	202	10.2	n/a
2.2 Duratorq TDCi, cambio manuale a 6 marce	Euro 5 + cDPF	M6	200 (147)	420	174	8.2	5.7	6.6	215	8.6	7.1
2.2 Duratorq TDCi, cambio automatico 6 Tronic	Euro 5 + cDPF	A6	200 (147)	420	189	9.4	5.8	7.1	212	8.9	n/a

\*In 4a marcia. <sup>98</sup>Dati ricavati da test Ford. <sup>99</sup>I valori di emissioni di CO<sub>2</sub> in g/km e dei consumi di carburante in L/100 km, sono rilevati da prove ufficiali conformemente alla direttiva 80/1268/CEE. I valori di CO<sub>2</sub> e dei consumi riportati in tabella non rappresentano né garantiscono le reali emissioni o l'effettivo consumo di una vettura della classe considerata. Tutti i valori si basano su prove effettuate su veicoli con equipaggiamenti base con cerchi e pneumatici di serie; accessori o cerchi e pneumatici differenti possono influire sui valori di CO<sub>2</sub> e sui consumi di carburante. **Ciclo Urbano:** il motore viene avviato a freddo in condizioni di laboratorio e fatto funzionare a varie velocità, massimo 50 km/h, media di 19 km/h su una distanza teorica di 4 km. **Ciclo Extra Urbano:** eseguito immediatamente dopo il Ciclo Urbano; metà prova viene effettuata a velocità costante, e l'altra metà a velocità variabile, massimo 120 km/h su una distanza di 7 km. **Ciclo Misto:** è dato dalla media delle due fasi della prova, ponderato dalle distanze teoriche percorse in ciascuna di esse. **DPF** = Diesel Particulate Filter. **Nota:** tutti i veicoli sono con cambio manuale a 6 rapporti a meno che non sia specificato diversamente. Tutti i motori benzina sono equipaggiati con catalizzatore. <sup>91</sup>I dati riportati fanno riferimento a modelli non definitivi e si riferiscono all'uso di benzina con 95 ottani.

## Disponibilità dei modelli, pesi e misure

	Peso in ordine di marcia (kg)* Totale	Massa complessiva (kg)	Massa rimorchiabile. (kg)	Portata utile** (kg)
1.6 EcoBoost (160CV) cambio manuale 6 marce	1598	2400	1600	802
2.0 EcoBoost (203CV) cambio automatico Powershift a 6 marce	1676	2405	1500	729
2.0 EcoBoost (240CV) cambio automatico Powershift a 6 marce	1676	2405	1800	729
2.0 Duratorq TDCi (163CV) cambio manuale a 6 marce cDPF	1690	2505	1800	815
2.0 Duratorq TDCi (163CV) cambio automatico Powershift a 6 marce cDPF	1689	2505	1800	816
2.2 Duratorq TDCi (200CV) cambio manuale a 6 marce cDPF	1734	2505	1800	771
2.2 Duratorq TDCi (200CV) cambio automatico 6 Tronic cDPF	1733	2505	2000	771

\*Rappresenta il peso minimo in ordine di marcia con carburante al 90% e fluidi a livello, compreso guidatore di 75 kg (Tara); i valori sono soggetti alle tolleranze costruttive e variano a seconda degli equipaggiamenti e degli accessori montati. \*\*Portata utile = Massa complessiva meno tara (Peso in ordine di marcia). **Nota:** Tutti i motori a benzina sono dotati di catalizzatore. **cDPF** = Filtro Antiparticolato Diesel di seconda generazione. **Limiti di traino:** i valori riportati rappresentano la massima capacità di traino (peso massimo del rimorchio frenato) per partenze su una pendenza del 12% al di sopra del livello del mare. La presenza di un rimorchio riduce l'economia di consumo e le prestazioni di tutti i modelli. **Capacità di carico sul portapacchi:** massimo 80 kg su tutti i modelli. I dati riportati fanno riferimento a modelli non definitivi.



## Dimensioni

Lunghezza totale con/senza gancio di traino (mm)	4903/4801
Langhezza totale con/senza specchietti retrovisori (mm)	2154/1884
Altezza totale (mm)	1660
Diametro di volta (m)	11.9
<b>Volume del vano di carico (litri)*</b>	
Modalità 7 sedili (con carico fino alla tendina copribagaglio)	285
Modalità 5 sedili (con carico fino al tetto) (normale/max)	1051/1171
Modalità 2 sedili (con carico fino al tetto)	2000
<b>Serbatoio (litri)</b>	
Benzina	70
Diesel	70

\*Misurato con la Direttiva ISO 3832. Le dimensioni possono variare a seconda del modello e dell'equipaggiamento montato. I dati riportati fanno riferimento soltanto a modelli omologati.

## Caratteristiche

## Disponibilità dei rivestimenti e dei colori della carrozzeria

Modello	S-MAX*		S-MAX Titanium		S-MAX Individual		
<b>Rivestimento frontale sedile</b>	Tessuto Daphne tonalità Silver	Tessuto Daphne tonalità Blue	Tessuto Prada Ebony	Pelle perforata Windsor Dark Ebony**	Pelle Ebony con inserti Silver*	Pelle Havana*	Pelle Ebony*
<b>Rivestimento laterale sedile</b>	Tessuto Twill tonalità Ebony	Tessuto Twill tonalità Blue	Pelle Napoli Dark Ebony	Pelle Windsor Dark Ebony**	Pelle Ebony con profilo Silver*	Pelle Havana*	Pelle Ebony*
<b>Rivestimento e rifiniture portiere</b>	Ebony/Silver	Blue/Silver	Vinile Ebony/Titanium	Vinile Ebony/Titanium	Pelle Ebony con profilo Silver*/Titanium	Pelle Havana*/Titanium	Pelle Ebony*/Titanium
<b>Rifiniture plancia</b>	Silver	Silver	Titanium	Titanium	Titanium	Titanium	Titanium
<b>Combinazione colori plancia: superiore/inferiore</b>	Ebony/Ebony	Blue/Ebony	Ebony/Ebony	Ebony/Ebony	Ebony/Ebony	Ebony/Ebony	Ebony/Ebony
<b>Colori solidi</b>							
Blue Blazer	●	●	●	○	○	○	○
<b>Colori pastello*</b>							
Bianco Frozen	●	●	●	○	○	○	○
<b>Colori metallizzati*</b>							
Grigio Pietra	●	●	●	○	○	○	○
Blu Ink	●	●	●	○	○	○	○
Morello	●	●	●	○	○	○	○
Nero Panther	●	●	●	○	○	○	○
Grigio Ardesia	●	●	●	○	○	○	○
Grigio Polvere di luna	●	●	●	○	○	○	○
Verde bosco	●	-	●	○	○	○	○
Hypnotic Silver	●	●	●	○	○	○	○
Lunar Sky	●	●	●	○	○	○	○
<b>Colori speciali*</b>							
Electric White	●	●	●	○	○	○	○

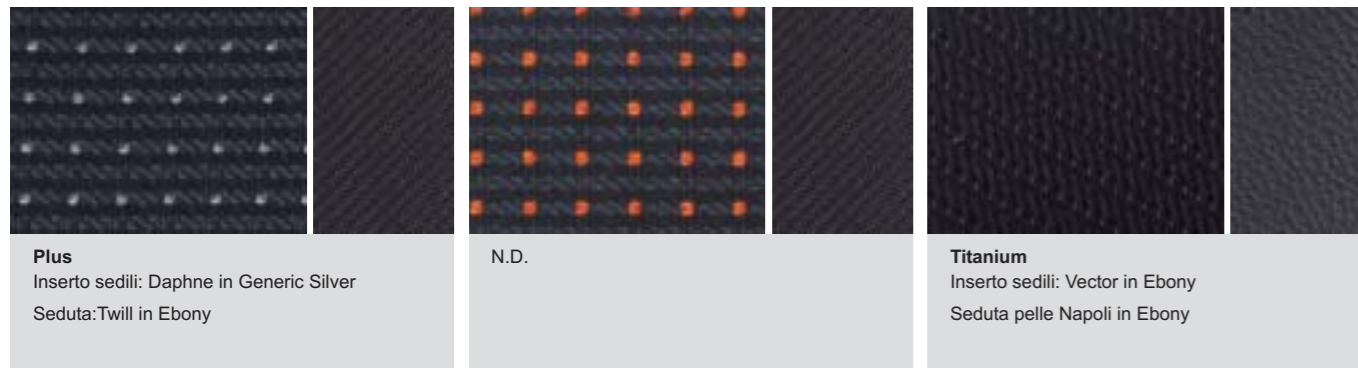
● = Standard, ○ = Option, a costo aggiuntivo. \*Colori speciali, colori metallizzati, colori pastello, interni in pelle Windsor, sono optional a costo aggiuntivo.

\*\*Il rivestimento in pelle Windsor è disponibile solo in pack.



# Colori e rivestimenti

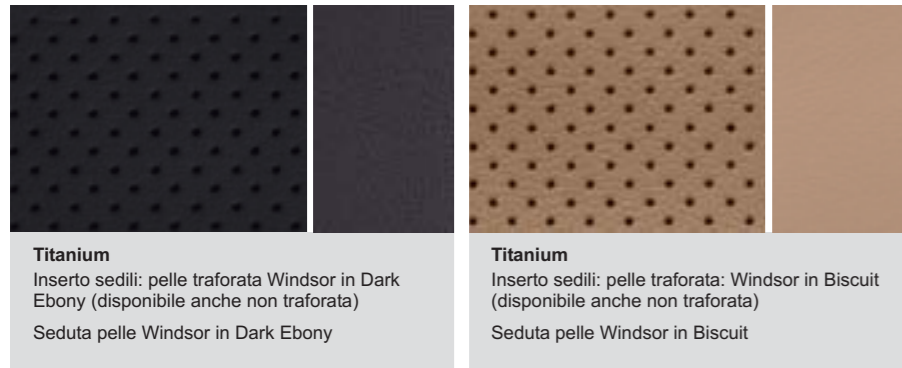
Personalizzazioni



**Plus**  
Insero sedili: Daphne in Generic Silver  
Seduta: Twill in Ebony

N.D.

**Titanium**  
Insero sedili: Vector in Ebony  
Seduta pelle Napoli in Ebony



**Titanium**  
Insero sedili: pelle traforata Windsor in Dark Ebony (disponibile anche non traforata)  
Seduta pelle Windsor in Dark Ebony

**Titanium**  
Insero sedili: pelle traforata: Windsor in Biscuit (disponibile anche non traforata)  
Seduta pelle Windsor in Biscuit



**Bianco Frozen**  
Colore pastello\*



**Blue Blazer**  
Colore solido



**Verde Bosco**  
Colore metallizzato\*



**Grigio Ardesia**  
Colore metallizzato\*



**Grigio Polvere di Luna**  
Colore metallizzato\*



**Hypnotic Silver**  
Colore metallizzato\*



**Ink Blue**  
Colore metallizzato\*



**Morello**  
Colore metallizzato\*



Ford S-MAX Individual tutta pelle in Havana con interni Ebony



Ford S-MAX Individual tutta pelle in Ebony con interni Ebony



Ford S-MAX Individual tutta pelle in Ebony/Silver con interni Ebony



N.D.



N.D.



**Grigio Pietra**  
Colore metallizzato\*



**Lunar Sky**  
Colore metallizzato\*



**Nero Panther**  
Colore metallizzato\*



**Electric White**  
Colore metallizzato Premium\*

## Ford S-MAX Individual

Dalla gamma Ford Individual, potete scegliere tra i rivestimenti sedile esclusivi tutta pelle come parte degli styling pack interni Ford Individual. Rivolgetevi al vostro Ford Partner per ulteriori dettagli oppure consultate la brochure Ford S-MAX Individual.

\*\*Rivestimenti con inserti in pelle, tutta pelle o Alcantara sono optional a costo aggiuntivo. I rivestimenti tutta pelle Ford Individual sono disponibili come parte dello styling pack interni S-MAX Individual.

\*I colori metallizzati e pastello sono optional a costo aggiuntivo.

La Ford S-MAX è coperta dalla Ford Perforation Warranty per 12 anni dalla data della prima immatricolazione. Soggetto a termini e condizioni.  
Nota: Le immagini utilizzate illustrano solo i colori carrozzeria e potrebbero non corrispondere alle caratteristiche correnti o alla disponibilità prodotto in alcuni mercati. I colori e le finiture riprodotti in questa brochure possono variare dai colori reali a causa dei limiti del processo di stampa utilizzato.



# Vita facile

La nostra gamma di opzioni finanziarie, assicurative e di assistenza è ideata con un solo obiettivo: rendere più facile la vostra vita.

## Ford Credit

Ford Credit offre esclusive soluzioni finanziarie ed assicurative in grado di soddisfare tutte le esigenze di un automobilista moderno, e rappresenta la scelta naturale per chi guida Ford. Scopri i vantaggi dei Prodotti FordCredit anche sul sito [www.fordcredit.it](http://www.fordcredit.it)

**IdeaFord** è il modo più innovativo di acquistare l'auto che consente di guidare un'auto nuova ogni 2 o 3 anni, usufruendo di tutti i vantaggi che solo un'auto nuova può dare.

**Finanziamento Ford** è la soluzione tradizionale per finanziare da 12 a 60 mesi l'acquisto della vostra nuova Ford e si distingue per la flessibilità e l'ampia scelta dei servizi assicurativi abbinabili.

**Il Ford Business Partner** è la soluzione di noleggio a lungo termine Ford pensata per rispondere alle esigenze dei clienti "business" che desiderano un servizio di mobilità completo e fortemente personalizzabile.

**Assicurazione Ford.** Ford Credit vi offre un'ampia gamma di coperture assicurative: Assicurazione Incendio&Furto, Eventi Speciali, Valore a Nuovo a 24 mesi, Kasko, Cristalli, Guida Protetta e Assicurazione sul credito.

## FordService

### FordProtect

Tutta la gamma Ford ha 2 anni di garanzia con chilometraggio illimitato. Con FordProtect è possibile usufruire di una garanzia, secondo le condizioni previste dal contratto, per altri 3 anni e/o fino a un massimo di 200.000 Km (a seconda del modello Ford acquistato e dell'opzione scelta).

FordProtect, un pacchetto di servizi completo per viaggiare in assoluta serenità: assistenza stradale 24h su 24h, traino gratuito, veicolo in sostituzione e tanti altri vantaggi da scoprire.

## Linea Accessori Ford

Concepiti spesso insieme all'auto fin dalla fase di progettazione, costruiti e collaudati nel rispetto di severi standard qualitativi, gli accessori Ford sono disegnati per integrarsi perfettamente con la vettura. L'ampia gamma disponibile offre ad ogni automobilista l'opportunità di rendere unica la sua Ford. Scoprite tutti i prodotti della linea accessori sul sito [www.accessoriford.it](http://www.accessoriford.it)

## OneStopShop

Dall'esperienza Ford nasce il concetto di OneStopShop: un mondo di cure e di attenzioni dedicato alla vostra nuova Ford. Abbiamo riservato un'intera gamma di servizi esclusivi per garantire un'Assistenza globale e che possa rispondere in modo immediato ad ogni esigenza. Grazie alla filosofia OneStopShop, sarà possibile richiedere ed effettuare presso i centri FordService qualsiasi tipo di intervento:

Servizio Pneumatici, Servizio Carrozzeria, Servizio Revisioni, Servizio Mobilità, Servizio Rapido.

Tutto quello che può servire a mantenere il valore della vostra nuova Ford.

## Contatti

### Centro Relazione con la clientela Ford

Il Centro Relazione Clienti Ford e i Ford Partner confermano tutto il loro impegno per fornirvi il massimo livello di assistenza, ottenere la vostra completa soddisfazione e guadagnare la vostra fiducia nel tempo. Nel caso eccezionale in cui il vostro Ford Partner non potesse aiutarvi, il centro relazioni clienti è a vostra disposizione tutti i giorni feriali, dalle 8:00 alle 18:00, al numero **800.22.44.33**

### Configura la tua Ford online

Segli il modello, il colore, gli interni e gli optional e potrai vedere subito come sarà tua nuova Ford. Potrai ammirarla in 3D e la lista delle tue scelte, con i relativi prezzi, ti aiuterà a scegliere la Ford su misura per te.







MY 2012.25 ITA it

**Illustrazioni, descrizioni e specifiche.** L'accuratezza di questa brochure è stata verificata al momento di andare in stampa. Tuttavia, Ford persegue una politica di continuo miglioramento dei propri prodotti. Pertanto, Ford si riserva il diritto di modificare in qualsiasi momento le specifiche, i colori e i prezzi dei modelli e degli articoli illustrati e descritti in questa pubblicazione. Per i dettagli aggiornati, rivolgersi al proprio FordPartner. **Equipaggiamento optional.** In questa pubblicazione, le caratteristiche descritte come 'Optional' o 'Allestimento/pacchetto optional', ecc. sono da intendersi a costo aggiuntivo rispetto al veicolo base, salvo diversamente specificato. Tutti i modelli e le combinazioni colore sono soggetti a disponibilità. **Nota.** Alcune delle immagini in questa brochure appartengono a un modello pre-produzione e/o sono create al computer, pertanto, il design o le caratteristiche della versione finale potrebbero variare per alcuni aspetti. Inoltre, alcune delle caratteristiche mostrate sui veicoli possono essere optional. **Nota.** Questa brochure contiene sia accessori originali Ford che una gamma attentamente selezionata di prodotti dei nostri fornitori che appaiono con il rispettivo marchio. Tali prodotti sono soggetti ai termini di garanzia definiti dai rispettivi fornitori e non rientrano nella responsabilità di Ford. **Nota.** Il marchio e i loghi mondiali Bluetooth® sono di proprietà di Bluetooth SIG, Inc. e qualsiasi utilizzo di tali marchi da parte di Ford Motor Company è regolamentato da licenza. Altri marchi e nomi commerciali sono di proprietà dei rispettivi titolari.



Quando questa brochure non vi sarà più utile, vi preghiamo di riciclarla.

Published by Ford Motor Company Limited,  
Brentwood, Essex, England.  
Registered in England No. 235446.  
BJN 307858. FoE J32E.  
PN 178502/0811/10,9m/ITA it  
August 2011.  
© Ford Motor Company Limited.

[www.ford.it](http://www.ford.it)