



LA NUOVA XJ

JAGUAR





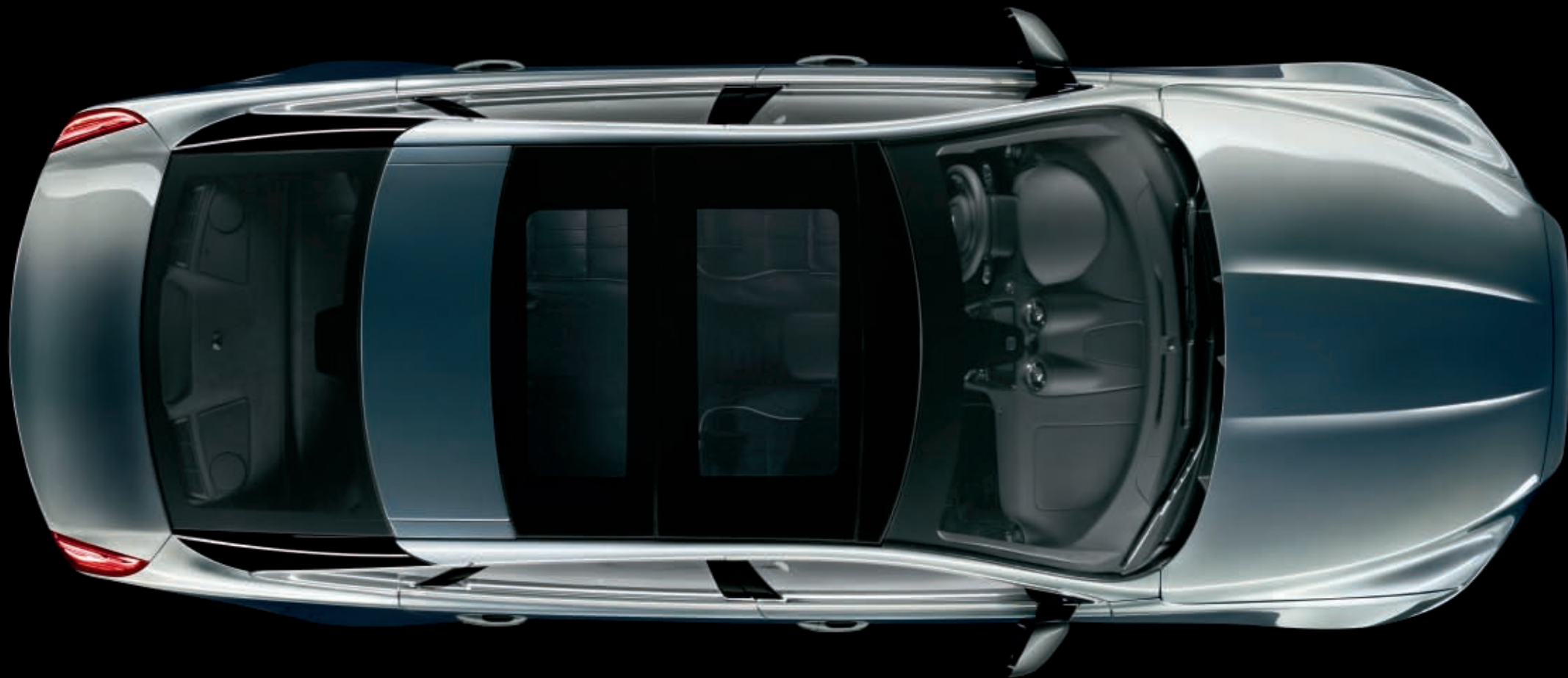


Un risultato sbalorditivo. Una strada che mai nessuno aveva osato percorrere.

Un'auto che nessuno immaginava potesse divenire realtà. Perché frutto di un approccio totalmente rivoluzionario. La nuova XJ riflette una visione che sfida qualsiasi pregiudizio e rivoluziona il concetto di berlina di lusso.

DESIGN	4
LUSO	8
TECNOLOGIA	12
PRESTAZIONI	18
LA GAMMA XJ	26
SPECIFICHE	46





CARATTERISTICHE

TETTO PANORAMICO IN CRISTALLO

IL TETTO PANORAMICO INONDA L'ABITACOLO DI LUCE NATURALE ED ENFATIZZA LA SENSAZIONE DI SPAZIO ALL'INTERNO DELLA VETTURA.

DETTAGLI CROMATI

LE PRESE D'ARIA CROMATE POSTE SUI PARAFANGHI DIETRO ALLE RUOTE ANTERIORI HANNO UNA TARGHETTA SCOLPITA CON IL LOGO JAGUAR.

FARI ANTERIORI ALLO XENO

AD ATTIVAZIONE AUTOMATICA CON IMPIANTO LAVAFARI E CARATTERIZZAZIONE CON LED BIANCHI.

Preparati a rivedere le tue convinzioni su come dovrebbe essere una berlina sportiva di lusso.

La nuova XJ sfida l'idea secondo cui una berlina dev'essere necessariamente sobria o tradizionalista. È semplicemente la più seducente e sofisticata interpretazione del nuovo stile Jaguar.

La nuova XJ è una spaziosa berlina quattro porte con le linee di una coupé sportiva, che combina un'eleganza scultorea con uno spettacolare impatto visivo. Il profilo snello e la linea del tetto fluente contribuiscono a rendere la nuova XJ la vettura Jaguar più aerodinamica in assoluto, mentre la forma allungata a goccia dei finestrini laterali accentua la sensazione di lunghezza ed eleganza. Il profilo ampio e ribassato, le linee scolpite e i possenti archi dei passaruota esprimono appieno l'immagine della dinamicità e promettono esaltanti prestazioni ancor prima che l'auto inizi a muoversi.



FARI POSTERIORI A LED

I FARI POSTERIORI A LED SI SVILUPPANO VERTICALMENTE LUNGO I PARAFANGHI POSTERIORI. QUANDO SONO ACCESI, TRE FASCI DI LUCE IN OGNI FARO CREANO UN'IMPRONTA NOTTURNA UNICA, CHE RICORDA IL GRAFFIO DI UN FELINO.



Gli interni innovativi superano ogni aspettativa

Salendo a bordo della nuova XJ scoprirai il nuovo concetto del lusso contemporaneo. L'accogliente abitacolo ospita comodamente cinque passeggeri, con ampio spazio per le gambe e la testa. Per un comfort ancora maggiore e per godere di un ampio vano posteriore è disponibile anche la versione con passo allungato, che incrementa lo spazio posteriore di ben 134 mm, offrendo, posteriormente, fino a un metro di spazio per le gambe.





OROLOGIO ANALOGICO

ISPIRATO ALLO STILE, ALLA PRECISIONE E ALL'ELEGANZA DI UN OROLOGIO DA POLSO DI ALTA QUALITÀ, VANTA UN QUADRANTE IN METALLO SATINATO, LANCETTE CROMATE AD ALTA PRECISIONE E UNO SFONDO BLU IRIDESCENTE.



Un abitacolo che offre la splendida sensazione tattile della morbida pelle, caldi inserti in legno e moderne finiture cromate; una sapiente miscela di qualità e cura artigianale; uno stile fluido e sportivo abbinato a finiture di altissima qualità.

SELEZIONATI A MANO E METICOLOSAMENTE
ABBINATI NELLA VENATURA

LA PELLE PREGIATA RIVESTE LE PRINCIPALI SUPERFICI. GLI INSERTI IN LEGNO SELEZIONATI A MANO E METICOLOSAMENTE ABBINATI NELLA VENATURA, SI SVILUPPANO INTORNO AL CRUSCOTTO E SI ESTENDONO LUNGO I LATI DELL'ABITACOLO FORMANDO UN ARCO SENZA SOLUZIONE DI CONTINUITÀ.

INTARSIO

L'INTARSIO, UNA TARGHETTA LAVORATA, È COLLOCATO NELLA PARTE ANTERIORE DELL'ABITACOLO, IN POSIZIONE CENTRALE. E RECA IL LOGO JAGUAR, OPPURE UN ALTRO MOTIVO PERSONALIZZATO.

 [JAGUAR.COM/IT](https://www.jaguar.com/it)



Tecnologie al servizio del guidatore

Guidati dalla filosofia che la tecnologia più avanzata deve essere semplice da usare, nella nuova XJ abbiamo introdotto un insieme di tecnologie innovative e dirompenti per offrire al guidatore una maggior capacità di controllo e migliorare l'esperienza di guida. Sali a bordo della nuova XJ: potrai godere dell'elevata qualità dei sistemi di intrattenimento con la semplicità di controlli veramente intuitivi.



STRUMENTAZIONE VIRTUALE

IL DISPLAY DELLA STRUMENTAZIONE VIRTUALE, SENZA EGUALI NEL SETTORE, SOSTITUISCE IL TRADIZIONALE QUADRO STRUMENTI "FISICO" E INTERAGISCE CON I COMANDI DEL GUIDATORE IN MODO DA DARE PRIORITÀ ALLE INFORMAZIONI PIÙ IMPORTANTI. COMBINANDO IL DESIGN CON LA FUNZIONALITÀ, I QUADRANTI VIRTUALI APPAIONO SOLIDI E REALI SULLO SCHERMO IN VETRO AD ALTA DEFINIZIONE DIETRO AL VOLANTE.



COMANDI AL VOLANTE

SULLE DUE RAZZE DEL VOLANTE SEMPLICI TASTI A CINQUE VIE - SIMILI A QUELLI UTILIZZATI SUI TELEFONI CELLULARI - PERMETTONO L'ACCESSO ALLE FUNZIONI PRINCIPALI TRAMITE LO SCORRIMENTO DI MENU. IL SISTEMA È TOTALMENTE INTEGRATO CON LA STRUMENTAZIONE VIRTUALE, CHE MOSTRA GLI INPUT E LE SELEZIONI DEL GUIDATORE SOTTO FORMA DI QUADRANTE INFORMATIVO O MENU DA SCORRERE.



IMMERSI NELLA LUCE

QUANDO IL GIORNO VOLGE AL TRAMONTO, LA NUOVA XJ SI TRASFORMA IN UN LUOGO STRAORDINARIO. UN'ELEGANTE LUCE BLU FOSFORO AVVOLGE L'ABITACOLO IN UNA PIACEVOLE ATMOSFERA, DALLE CORNICI DEGLI INTERRUPTORI E DEI COMANDI FINO ALL'ILLUMINAZIONE DEI PANNELLI DELLE PORTIERE E DELLA CONSOLE CENTRALE.

TOUCH-SCREEN

L'ELEGANTE CRUSCOTTO COMPRENDE UNO SCHERMO TOUCH-SCREEN AD ALTA DEFINIZIONE DI SEMPLICE UTILIZZO, CHE OPERA IN SINTONIA CON IL DISPLAY DELLA STRUMENTAZIONE VIRTUALE. ESSO CONSENTE DI GESTIRE IN MODO SEMPLICE E INTUITIVO - TRAMITE IL SEMPLICE SFIORAMENTO - NUMEROSE FUNZIONI, DAL CLIMATIZZATORE ALL'IMPIANTO AUDIO FINO AL NAVIGATORE E AL TELEFONO, RIDUCENDO AL MINIMO GLI INTERRUPTORI CONVENZIONALI SUL CRUSCOTTO.



MEMORIZZAZIONE SU HARD DISK

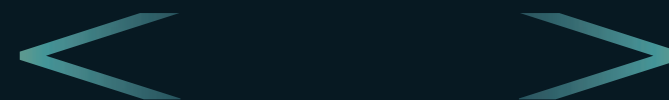
INSERISCI I TUOI CD PREFERITI NEL LETTORE POSTO NELLA CONSOLE CENTRALE E SALVA LA TUA MUSICA SULL'HARD DISK DA 30 GB CHE PUO' CONTENERE BEN 10 CD NON COMPRESI. ANCHE IL SISTEMA DI NAVIGAZIONE SATELLITARE DELLA NUOVA XJ È DOTATO DI UN HARD DISK, CHE CONSENTE UN ACCESSO PIÙ RAPIDO AI DATI E LA POSSIBILITÀ DI MEMORIZZARE E AGGIORNARE INFORMAZIONI PIÙ DETTAGLIATE DELLE MAPPE CON MAGGIORE FACILITÀ.



IL GUIDATORE PUÒ ACCEDERE ALLE FUNZIONI DI COMANDO

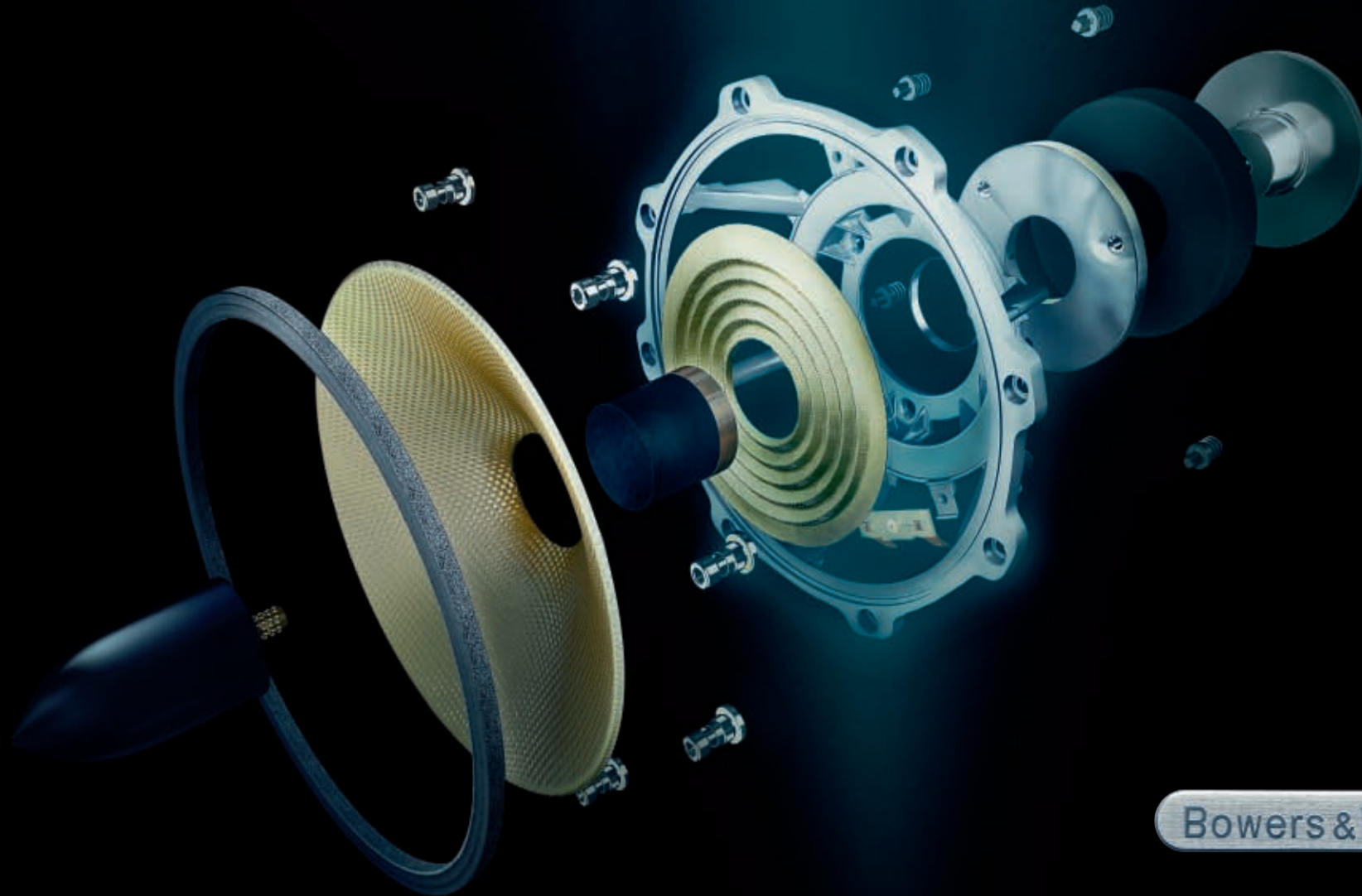


MENTRE IL PASSEGGERO GUARDA LA TV O SCORRE LA PLAYLIST DEL IPOD®.



FUNZIONE "DUAL VIEW"

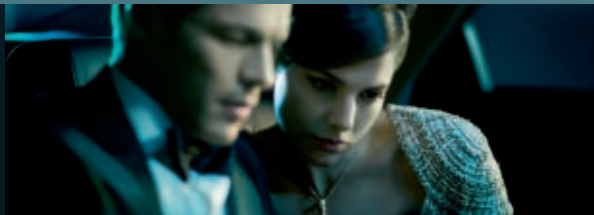
OLTRE ALLE SUE FUNZIONI DI COMANDO INTUITIVE, LO SCHERMO TOUCH-SCREEN PUÒ INCLUDERE LA FUNZIONE DUAL VIEW: UNA NUOVA E STRAORDINARIA TECNOLOGIA CHE CONSENTE A GUIDATORE E PASSEGGERO ANTERIORE DI GUARDARE DUE COSE DIVERSE ALLO STESSO TEMPO.



Bowers & Wilkins

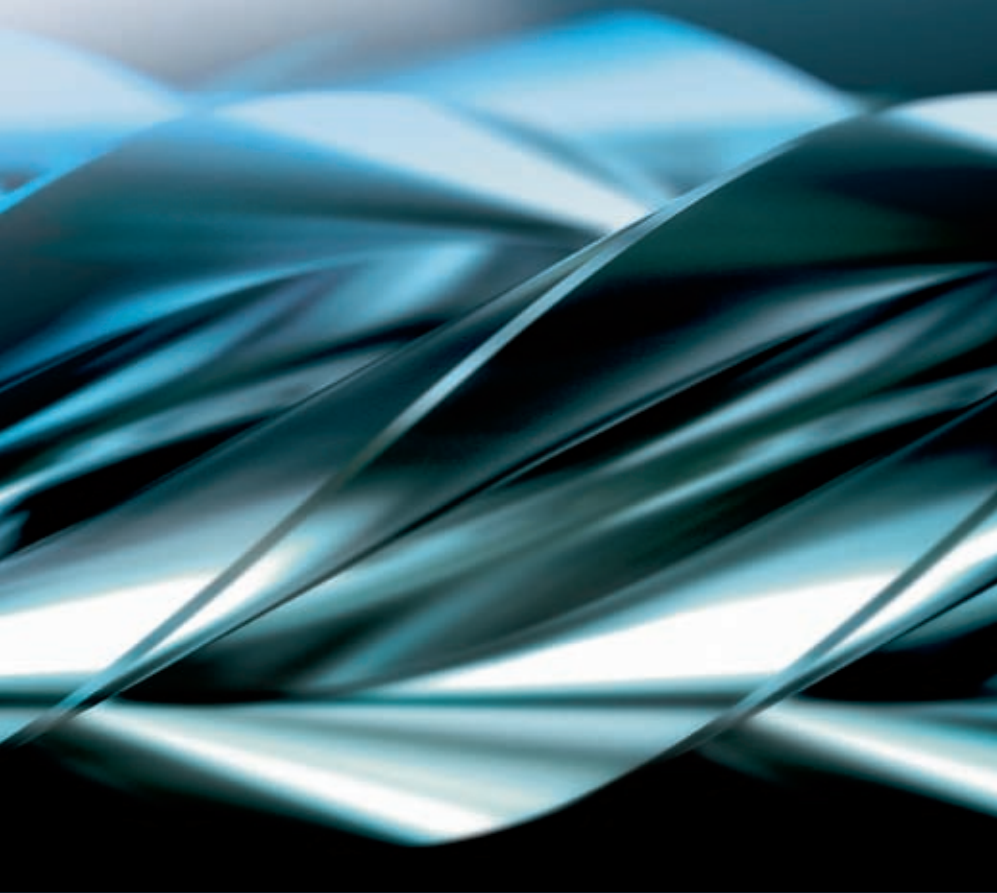
Superbo sistema audio

La XJ offre tre alternative di impianti audio, compreso l'eccezionale sistema Bowers & Wilkins Surround Sound da 1200 watt, probabilmente il migliore impianto mai installato a bordo di una vettura. Grazie al sistema di regolazione audio Audyssey MultEQ® e a una straordinaria tecnologia di elaborazione digitale del suono, questo impianto offre un suono incredibilmente nitido attraverso i suoi 20 altoparlanti.



Intrattenimento per tutti

Il sofisticato sistema di intrattenimento per i sedili posteriori della XJ consente ai passeggeri di godere della visione della TV o di un DVD, oppure di ascoltare la radio o la musica memorizzata nell'hard disk o in un lettore MP3 collegato all'auto. Il sistema si aziona tramite il telecomando touch-screen portatile, e comprende due schermi LCD da 8" e fino a tre set di cuffie wireless indipendenti.



Prestazioni

Con una struttura della carrozzeria rigida e leggera, una nuova generazione di motorizzazioni e trasmissioni ad alte prestazioni e le più recenti tecnologie riguardanti il telaio, la nuova XJ offre un'esperienza di guida esaltante.

Potenza e raffinatezza

La nuova XJ offre la possibilità di scegliere tra tre nuovi motori, potenti e raffinati: i motori tecnologicamente più avanzati sinora creati da Jaguar. In cima alla lista il superlativo 5.0 litri V8 sovralimentato da 510 CV. Il nuovo motore di punta è affiancato dalla fluida e reattiva versione V8 aspirata da 385 CV. A completamento della gamma troviamo il formidabile 3.0 litri V6 diesel con doppio turbo sequenziale che abbina l'eccellente piacere di guida con un'efficienza straordinaria.



XJ SUPERSPORT



5.0 LITRI V8 SOVRALIMENTATO

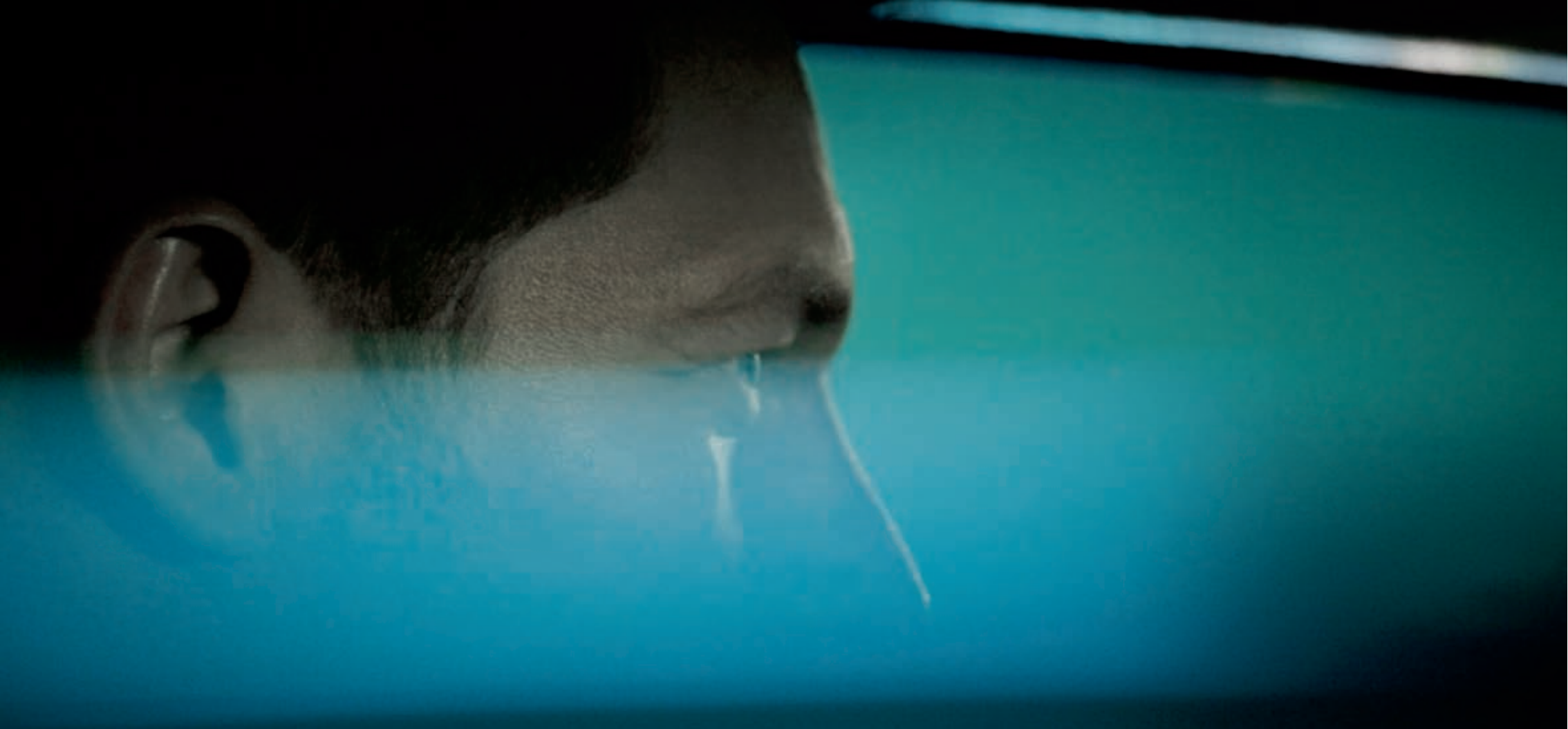


AJ-V8



INIEZIONE DIRETTA 510 CV 625 NM DI COPPIA MASSIMA





5.0/V8/SCI/
0-100/ 4.9

VELOCITÀ MASSIMA (LIMITATA) 250 KM/H



3.0 LITRI V6 DIESEL AJ-V6D 0 - 100 KM/H 6.4 SEC 7.0L/100 km CO₂ 184 g/km

CAMBIO AUTOMATICO ELETTRONICO A 6 RAPPORTI CON JAGUAR SEQUENTIAL SHIFT™

La potenza è trasmessa dalla nuova e migliorata versione del cambio automatico ZF a sei rapporti a comando elettronico di Jaguar, con funzionalità di adattamento continua per cambi di marcia fluidi e prestazioni ottimizzate. Per il massimo coinvolgimento nella guida, il cambio può essere azionato manualmente usando i comandi montati dietro al volante.



SELETTORE JAGUARDRIVE™

Il cambio automatico della XJ è controllato tramite il nuovo selettore rotativo JaguarDrive™, un'interfaccia che combina un controllo preciso e intuitivo con ergonomia e design all'avanguardia.

Premendo il pulsante rosso Start il motore si avvia e il selettore JaguarDrive™ cilindrico in lega si solleva toccando il palmo della mano. Allo stesso tempo, si attivano la strumentazione virtuale e lo schermo touch-screen HD.



ADAPTIVE DYNAMICS E CONTROLLO DINAMICO DELLA STABILITÀ

IL NUOVO SISTEMA ADAPTIVE DYNAMICS, DI SERIE SU TUTTI I MODELLI XJ, VARIA CONTINUAMENTE LA TARATURA DELLE SOSPENSIONI PER ADATTARSI ALLE CONDIZIONI DI GUIDA.

IL SISTEMA ANALIZZA CENTO VOLTE AL SECONDO I MOVIMENTI INDOTTI DELLA CARROZZERIA E IMPOSTA OGNI AMMORTIZZATORE AL LIVELLO APPROPRIATO PER MANTENERE UN ASSETTO COSTANTE E BILANCIATO, OTTIMIZZANDO IL CONTROLLO E LA MANOVRABILITÀ SENZA COMPROMETTERE IL COMFORT DI GUIDA.

UN SISTEMA DSC A DUE STADI, CHE SI ATTIVA NON APPENA REGISTRA UNO SLITTAMENTO, COMBINA LA NORMALE FUNZIONE DI ESCLUSIONE DEL DSC CON INTERRUITTORE, CON IL TRAC DSC, CHE CONSENTE UN MINIMO SLITTAMENTO, PRIMA DI INTERVENIRE, PER UN'ESPERIENZA DI GUIDA PIÙ SPORTIVA.



DIFFERENZIALE A CONTROLLO ATTIVO

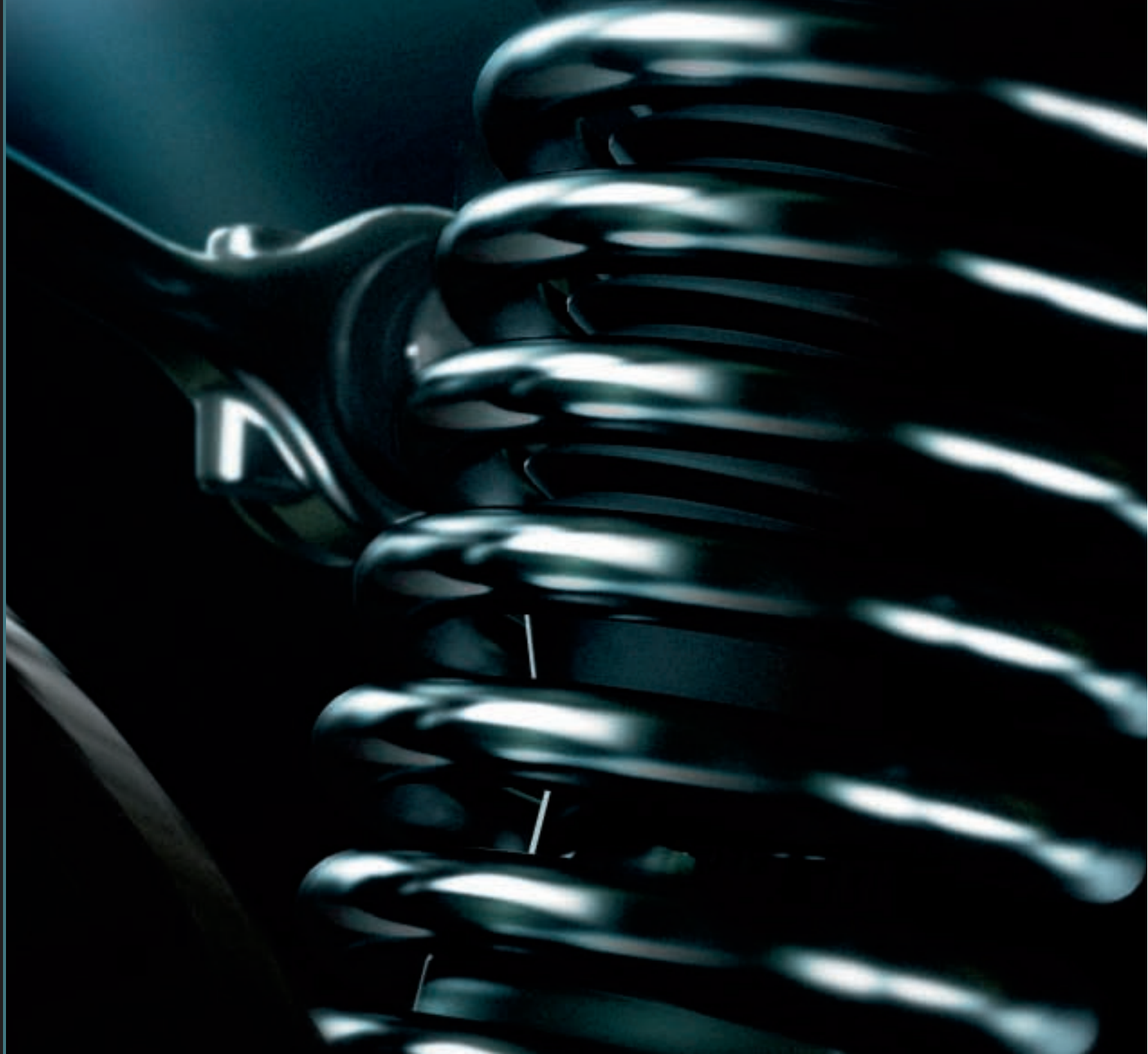
IL MODELLO XJ SUPERSPORT SPINTO DAL MOTORE SOVRALIMENTATO DA 510 CV È DOTATO DI DIFFERENZIALE A CONTROLLO ATTIVO (ADC). L'ADC OFFRE UNA TRAZIONE SUPERIORE SULL'ASFALTO E SU SUPERFICI A SCARSA ADERENZA, MIGLIORANDO LE PRESTAZIONI DELLA VETTURA. L'ADC È COMPLETAMENTE AUTOMATICO E PUÒ VARIARE LA SUA COPPIA DI BLOCCAGGIO SECONDO LE CONDIZIONI PREVALENTI DELLA SUPERFICIE STRADALE, INCREMENTANDO LA STABILITÀ.

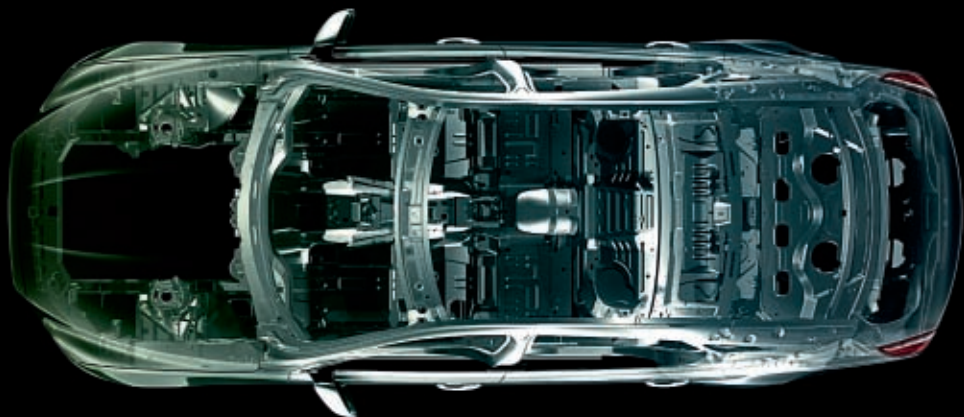
JAGUARDRIVE CONTROL™ CON MODALITÀ WINTER E DYNAMIC

IL JAGUARDRIVE CONTROL™ INTERAGISCE CON IL SISTEMA DI CONTROLLO DINAMICO ADAPTIVE DYNAMICS PER OFFRIRE AL GUIDATORE DIVERSE MODALITÀ SELEZIONABILI IN FUNZIONE DI DIVERSI STILI E CONDIZIONI DI GUIDA.

NELLA MODALITÀ DYNAMIC, L'ADAPTIVE DYNAMICS AUMENTA IL CONTROLLO DELLA CARROZZERIA PER UNA SENSAZIONE DI MAGGIORE SPORTIVITÀ. LA MODALITÀ DYNAMIC INTERAGISCE ANCHE CON L'ELETTRONICA DI GESTIONE PER UNA REAZIONE PIÙ PRONTA DEL PEDALE DELL'ACCELERATORE E UNA RISPOSTA PIÙ RAPIDA DEL CAMBIO. L'INSERIMENTO DELLA MODALITÀ DYNAMIC PREVEDE LA CONFIGURAZIONE AUTOMATICA DELLA STRUMENTAZIONE VIRTUALE. I QUADRANTI ASSUMONO UNA COLORAZIONE SPORTIVA ROSSA E MOSTRANO L'INDICATORE DELLA POSIZIONE DELLE MARCE BEN EVIDENZIATO, CHE SI ILLUMINA DI UN ROSSO PIÙ INTENSO, QUANDO SI RAGGIUNGE IL LIMITATORE DI GIRI.

LA MODALITÀ WINTER AGGIUNGE UN ULTERIORE FUNZIONE DI CONTROLLO DINAMICO. MENTRE LA MODALITÀ DYNAMIC OFFRE UNA SENSAZIONE DI MAGGIORE SPORTIVITÀ, LA MODALITÀ WINTER OFFRE UNA RISPOSTA PIÙ MODERATA DEL PEDALE DELL'ACCELERATORE PER UN CONTROLLO PROGRESSIVO IN CONDIZIONI DI FONDO STRADALE SDRUCCIOLEVOLE, CON REGOLAZIONI MIRATE DEL CAMBIO, CHE RITARDANO E RENDONO PIÙ FLUIDI GLI INNESTI DI MARCIA, PER UN MIGLIOR CONTROLLO SU SUPERFICI CON SCARSA ADERENZA.





> JAGUAR.COM/IT

Sicurezza e tranquillità

I sofisticati sistemi di sicurezza della XJ sono progettati per ridurre il rischio di un incidente e per proteggere il guidatore e gli altri occupanti nel malaugurato caso si dovesse verificare.

Scocca in alluminio

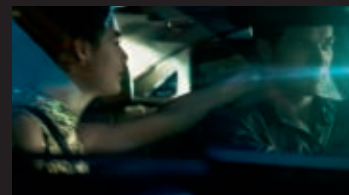
La scocca della XJ in alluminio e magnesio è realizzata mutuando tecniche di costruzione dall'industria aerospaziale. I componenti estrusi, stampati e fusi sono assemblati tramite rivettatura, incollaggio con speciali colle epossidiche e, in alcuni punti, bullonatura. La struttura risulta così più resistente e straordinariamente rigida, oltre ad essere eccezionalmente leggera.

La scocca in alluminio rende la nuova XJ una delle vetture più rigide della sua classe. Tale caratteristica assicura straordinarie prestazioni, e fa sì che in caso di collisione vi sia una quantità inferiore di energia da assorbire. La rigidità rappresenta, quindi un eccellente fattore per l'integrità strutturale e la protezione della vettura.

AIRBAG E SENSORI SEDILI OCCUPATI

LA XJ È DOTATA DI AIRBAG GUIDATORE E PASSEGGERO ANTERIORE, AIRBAG PER IL TORACE MONTATI SUI BORDI ESTERNI DEL SEDILE PER LA PROTEZIONE CONTRO GLI IMPATTI LATERALI E AIRBAG A TENDINA STUDIATI PER FORNIRE UNA MAGGIORE PROTEZIONE AI PASSEGGERI ANTERIORI E POSTERIORI.

PER IL GUIDATORE E IL PASSEGGERO DEL SEDILE ANTERIORE, GLI AIRBAG ANTERIORI SONO DOTATI DI SISTEMA DI ATTIVAZIONE IN DUE STADI. I SENSORI SONO APPPOSITAMENTE STUDIATI PER RILEVARE IL PESO E LE DIMENSIONI DEL PASSEGGERO E LA SUA ESATTA POSIZIONE SUL SEDILE AL FINE DI CALCOLARE LA FORZA CON LA QUALE ATTIVARE L'AIRBAG.



IL SISTEMA FUNZIONA IN CONCOMITANZA CON I PRETENSIONATORI PIROTECNICI DELLE CINTURE DI SICUREZZA ANTERIORI - DOTATI DELLA TECNOLOGIA "SOFT LANDING" - CHE PRETENSIONANO LE CINTURE E ATTUISCONO IL CONTATTO CON GLI AIRBAG ANTERIORI.

I SEDILI ANTERIORI REGOLABILI ELETTRICAMENTE INCORPORANO INOLTRE LA PROTEZIONE DEL SISTEMA CONTRO IL COLPO DI FRUSTA CHE MIRA A SOSTENERE LA TESTA, SPOSTANDO IL POGGIATESTA IN AVANTI IN CASO DI COLLISIONE.



SISTEMA DI RILEVAMENTO IMPATTO PEDONI

GRAZIE AL SUO SISTEMA ALL'AVANGUARDIA "PEDESTRIAN CONTACT SENSING SYSTEM" E AL SOLLEVAMENTO AUTOMATICO DEL COFANO, LA NUOVA XJ PUÒ CONTRIBUIRE ANCHE ALLA PROTEZIONE DELLE PERSONE CHE NON SI TROVANO A BORDO DELL'AUTO. IL COFANO È DOTATO DI UNA SPECIALE MATRICE AD ASSORBIMENTO DI ENERGIA SUL LATO INFERIORE E, SE IL SISTEMA RILEVA UN IMPATTO CON UN PEDONE, SOLLEVA IMMEDIATAMENTE IL COFANO, IN MODO LIMITATO E CONTROLLATO, PER CERCARE DI EVITARE CHE LA TESTA DEL PEDONE ENTRI IN CONTATTO CON PUNTI RIGIDI SITUATI AL DI SOTTO DEL COFANO STESSO.

CONTROLLO VELOCITÀ DI CROCIERA ATTIVO (ACC)

IL SISTEMA DI CONTROLLO VELOCITÀ DI CROCIERA ATTIVO USA LA TECNOLOGIA RADAR A MICROONDE PER MONITORARE IL TRATTO DI STRADA DI FRONTE ALLA VETTURA. SE IL SISTEMA RILEVA CHE LA VETTURA DAVANTI STA RALLENTANDO, AGISCE AUTOMATICAMENTE SULL'ACCELERATORE O SUI FRENI PER MANTENERE COSTANTE LA DISTANZA. UNA VOLTA CHE LA STRADA TORNA AD ESSERE LIBERA, L'ACC ACCELERERA IN MODO FLUIDO PER RIPRISTINARE LA VELOCITÀ IMPOSTATA.

IMPIANTO FRENANTE AD ALTE PRESTAZIONI

IL DISPOSITIVO DI AUSILIO ALLA FRENATA DI EMERGENZA (EBA) È STATO PROGETTATO PER APPLICARE AUTOMATICAMENTE LA MASSIMA POTENZA FRENANTE DISPONIBILE, IN MODO DA ATTIVARE L'ABS, NEI CASI IN CUI IL SISTEMA RILEVI UNA RAPIDA AZIONE DEL PIEDE SUL PEDALE DEL FRENO. QUESTA OPERAZIONE RIDUCE AL MINIMO LO SPAZIO DI FRENATA E MIGLIORA IL CONTROLLO DELLO STERZO IN MODO PIÙ RAPIDO RISPETTO AI TEMPI CHE SAREBBERO NECESSARI AL GUIDATORE PER OTTENERE LO STESSO EFFETTO.

L'AVANZATO DISPOSITIVO DI AUSILIO ALLA FRENATA DI EMERGENZA FUNZIONA IN ARMONIA CON IL CONTROLLO DI VELOCITÀ DI CROCIERA ATTIVO (ACC). IL SISTEMA CALCOLA LA DISTANZA E LA VELOCITÀ DI AVVICINAMENTO RISPETTO ALLA VETTURA CHE PRECEDE E PRECARICA I FRENI AL FINE DI RIDURRE AL MINIMO LA VELOCITÀ DI IMPATTO IN CASO DI IMMINENTE COLLISIONE.



BLIND SPOT MONITOR (MONITOR PUNTI CIECHI)

IL BLIND SPOT MONITOR OPZIONALE CONTRIBUISCE A DISSIPARE BUONA PARTE DELLE INCERTEZZE ASSOCIATE AL CAMBIO DI CORSIA. UTILIZZANDO SENSORI RADAR PER COPRIRE LE AREE CHE NON SONO VISIBILI DIRETTAMENTE O TRAMITE LO SPECCHIETTO RETROVISORE, QUESTO SISTEMA AVVERTE IL GUIDATORE DELLA PRESENZA DI VETTURE IN FASE DI SORPASSO, TRAMITE UN'ICONA DI COLORE ARANCIONE NEI RETROVISORI ESTERNI.



NUOVA XJ - I MODELLI

XJ LUXURY

XJ PREMIUM LUXURY

XJ PORTFOLIO

XJ SUPERSPORT

SPECIFICHE



Visita il sito JAGUAR.COM/IT e configura on-line la tua nuova XJ



XJ LUXURY* 3.0 V6 DIESEL

DESIGN INCANTEVOLE, LUSSO CONTEMPORANEO E UNA SERIE DI TECNOLOGIE INTUITIVE FANNO DI XJ LUXURY UN MODELLO STRAORDINARIO CHE SUPERA OGNI ASPETTATIVA E SI IMPONE COME UN NUOVO PUNTO DI RIFERIMENTO PER LA SUA CLASSE

*Per la disponibilità di questa versione contatti il suo concessionario di fiducia.



INTERNI RAFFIGURATI

SEDILI IN PELLE CASHEW

INSERTO RADICA DI NOCE AMERICANO SATINATA

RIVESTIMENTO PARTE SUPERIORE CRUSCOTTO E PANNELLI

PORTIERE TRUFFLE



OPZIONI ESTERNI

CERCHI IN LEGA

Di serie



18" Meru

Opzionali



19" Aleutian



19" Toba



19" Toba lucidi



20" Kasuga



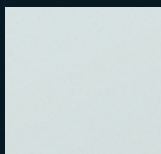
20" Kasuga lucidi



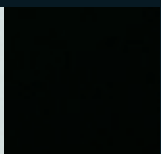
20" Orona

COLORI ESTERNI

Di serie

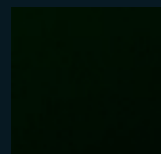


Polaris White



Ebony

Opzionali

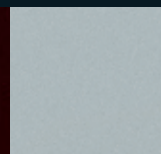


Botanical Green*

*Vernice metallizzata



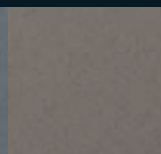
Caviar*



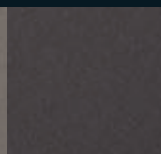
Liquid Silver*



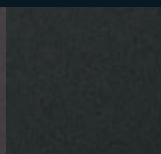
Lunar Grey*



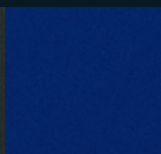
Vapour Grey*



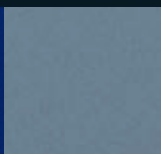
Pearl Grey*



Stratus Grey*



Spectrum Blue*



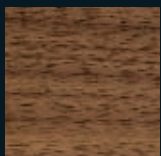
Frost Blue*

(Disponibile fino a Febbraio 2010) (Disponibile da Aprile 2010)

OPZIONI INTERNI

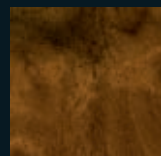
INSERTI

Di serie



Radica di noce americano satinata

Opzionali



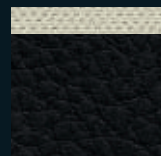
Radica di noce lucida



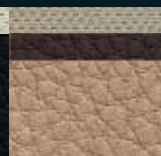
Fibra di carbonio

RIVESTIMENTI INTERNI

Di serie



Sedili Jet con parte superiore cruscotto Jet e rivestimento padiglione Ivory



Sedili Cashew con parte superiore cruscotto Truffle e rivestimento padiglione Canvas

Rivestimento del padiglione
Parte superiore del cruscotto

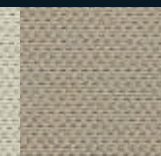
Rivestimenti
sedili in pelle

RIVESTIMENTI DEI PADIGLIONI

Di serie



Ivory



Canvas



20" Orona lucidi



Indigo*

Ultimate Black*

Claret*

Cashmere*



Fari Xeno automatici con impianto lavafari e caratterizzazioni con LED anteriori



Strumentazione virtuale



Schermo a colori touch-screen HD

NI

SEDILI IN PELLE RISCALDABILI

JAGUARSENSE™

STRUMENTAZIONE VIRTUALE

SCHERMO A COLORI TOUCH-SCREEN HD

COMANDI INTERATTIVI

INTERACTIVE VOICE

CENTRO MULTIMEDIALE PER STREAMING
AUDIO E VIDEO

ILLUMINAZIONE BLU FOSFORO E
ILLUMINAZIONE SOFFUSA NELL'ABITACOLO

CLIMATIZZATORE BI-ZONA

IMPIANTO AUDIO JAGUAR 400W -
12 ALTOPARLANTI CON LETTORE DVD SINGOLO

TETTUCCIO PANORAMICO CON TENDINA
PARASOLE AZIONATA ELETTRICAMENTE

FARI XENO AUTOMATICI CON IMPIANTO
LAVAFARI E CARATTERIZZAZIONI CON
LED ANTERIORI



XJ PREMIUM LUXURY

3.0 V6 DIESEL

5.0 V8

PASSO STANDARD

PASSO LUNGO

CON IL RIVESTIMENTO IN PELLE PIENO FIORE E UNA GAMMA DI DOTAZIONI AGGIUNTIVE DI SERIE, LA XJ PREMIUM LUXURY OFFRE LIVELLI ANCOR PIÙ ELEVATI DI COMFORT, PRATICITÀ E PIACERE DI GUIDA



INTERNI RAFFIGURATI

SEDILI IN PELLE PIENO FIORE JET

INSERTO FIBRA DI CARBONIO OPZIONALE

RIVESTIMENTO PARTE SUPERIORE CRUSOTTO E PANNELLI

PORTIERE IN PELLE PIENO FIORE JET



OPZIONI ESTERNI

CERCHI IN LEGA

Di serie



18" Meru

Opzionali



19" Aleutian



19" Toba



19" Toba lucidi



20" Kasuga



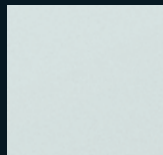
20" Kasuga lucidi



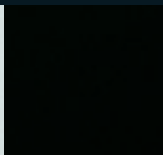
20" Orona

COLORI ESTERNI

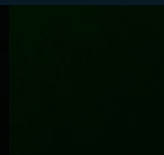
Di serie



Polaris White

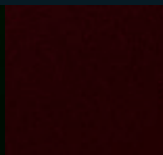


Ebony

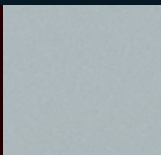


Botanical Green*

*Vernice metallizzata



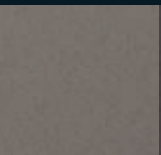
Caviar*



Liquid Silver*



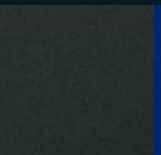
Lunar Grey*



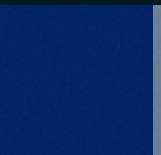
Vapour Grey*



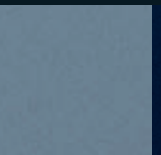
Pearl Grey*



Stratus Grey*



Spectrum Blue*



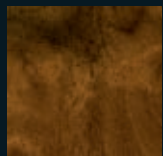
Frost Blue*

(Disponibile fino a Febbraio 2010) (Disponibile da Aprile 2010)

OPZIONI INTERNI

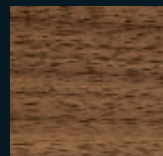
INSERTI

Di serie



Radica di noce lucida

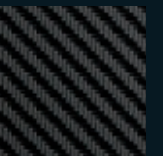
Opzionali



Radica di noce americano satinata



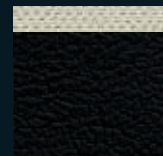
Olmo satinato



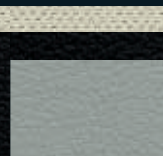
Fibra di carbonio

RIVESTIMENTI INTERNI

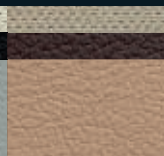
Di serie



Sedili Jet con parte superiore cruscotto Jet e rivestimento padiglione Ivory



Sedili Dove con parte superiore cruscotto Jet e rivestimento padiglione Ivory



Sedili Cashew con parte superiore cruscotto Truffle e rivestimento padiglione Canvas

Opzionale



Sedili Ivory con parte superiore cruscotto Oyster e rivestimento padiglione Ivory

Rivestimento del padiglione
Parte superiore del cruscotto

Rivestimenti sedili
in pelle pieno fiore



20" Orona lucidi



Indigo*

Ultimate Black*

Claret*

Cashmere*



Comandi interattivi - Comandi a 5 vie montati sul volante



Jaguar Smart Key System™ con funzione di accesso senza chiave (Keyless Entry)



Hard disk drive (HDD)

RIVESTIMENTI DEI PADIGLIONI

Di serie



Ivory

Canvas

SEDILI ANTERIORI E POSTERIORI RISCALDABILI IN PELLE PIENO FIORE

VOLANTE IN PELLE PIENO FIORE A 3 RAZZE

JAGUAR SMART KEY SYSTEM™ CON FUNZIONE DI ACCESSO SENZA CHIAVE (KEYLESS ENTRY)

RETROVISORI ESTERNI - REGOLABILI E RIPIEGABILI ELETTRICAMENTE, RISCALDABILI, ELETTROCROMATICI CON ILLUMINAZIONE DEL SUOLO E FUNZIONE MEMORIA



XJ PORTFOLIO

3.0 V6 DIESEL

5.0 V8

PASSO STANDARD

PASSO LUNGO

ISPIRATA AL DESIGN D'INTERNI CONTEMPORANEO
LA XJ PORTFOLIO, CON LE SUE RICCHE SPECIFICHE
E L'AMPIA ED ESCLUSIVA VARIETÀ DI RIVESTIMENTI
IN PELLE E RADICA, OFFRE UN LIVELLO DI
PERSONALIZZAZIONE SEMPLICEMENTE UNICO



INTERNI RAFFIGURATI

SEDILI IN PELLE PIENO FIORE LONDON TAN CON CUCITURE
E CORDONCINI NAVY A CONTRASTO

INSERTO RADICA DI NOCE LUCIDA

RIVESTIMENTO PARTE SUPERIORE CRUSCOTTO E PANNELLI
PORTIERE IN PELLE PIENO FIORE NAVY



OPZIONI ESTERNI

CERCHI IN LEGA

Di serie



19" Aleutian

Opzionali



18" Meru



19" Toba



19" Toba lucidi



20" Kasuga



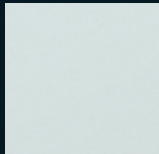
20" Kasuga lucidi



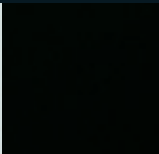
20" Orona

COLORI ESTERNI

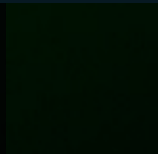
Di serie



Polaris White

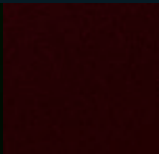


Ebony

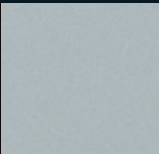


Botanical Green*

*Vernice metallizzata



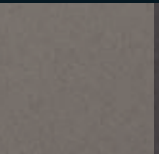
Caviar*



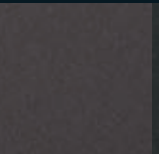
Liquid Silver*



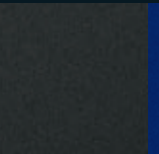
Lunar Grey*



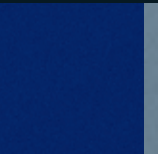
Vapour Grey*



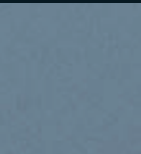
Pearl Grey*



Stratus Grey*



Spectrum Blue*



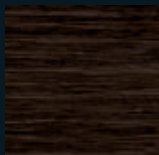
Frost Blue*

(Disponibile fino a Febbraio 2010) (Disponibile da Aprile 2010)

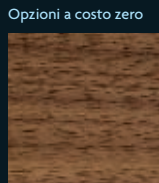
OPZIONI INTERNI

INSERTI

Di serie



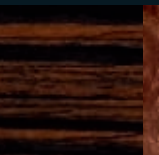
Quercia lucida



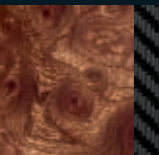
Radica di noce americano satinata



Radica di noce lucida



Ebano figurato lucido



Olmo satinato

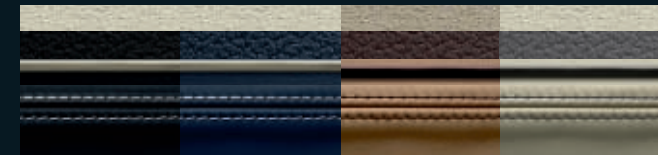


Fibra di carbonio

Opzioni a costo zero

RIVESTIMENTI INTERNI

Di serie



Sedili Jet con cuciture e cordoncini a contrasto Ivory, parte superiore cruscotto Jet e rivestimento padiglione Ivory

Sedili Navy con cordoncini e cuciture a contrasto Ivory, parte superiore cruscotto Navy e rivestimento padiglione Ivory

Sedili Cashew con cuciture e cordoncini a contrasto Truffle, parte superiore cruscotto Truffle e rivestimento padiglione Canvas

Sedili Ivory con cordoncini e cuciture a contrasto Oyster, parte superiore cruscotto Oyster e rivestimento padiglione Ivory



20" Orona lucidi



Presse d'aria laterale cromata

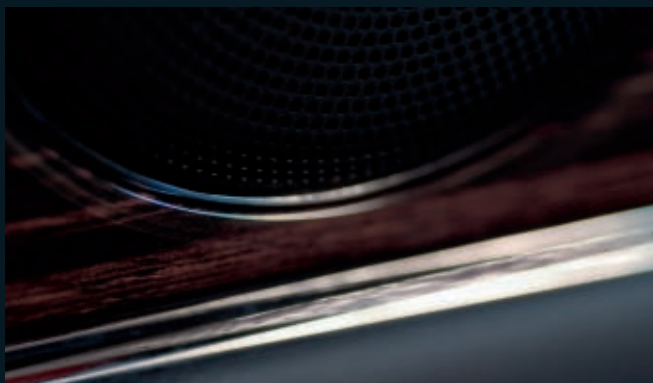


Indigo*

Ultimate Black*

Claret*

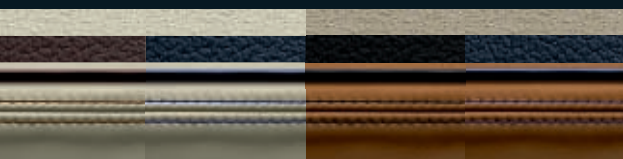
Cashmere*



Impianto audio Jaguar Premium 600W – 14 altoparlanti



Sedili in pelle pieno fiore con cuciture a doppio ago a contrasto ed emblema Jaguar leaper stampato in rilievo



Sedili Ivory con cordoncini e cuciture a contrasto Truffle, parte superiore cruscotto Truffle e rivestimento padiglione Ivory

Sedili Ivory con cordoncini e cuciture a contrasto Navy, parte superiore cruscotto Navy e rivestimento padiglione Ivory

Sedili London Tan con cordoncini e cuciture a contrasto Jet, parte superiore cruscotto Jet e rivestimento padiglione Canvas

Sedili London Tan con cordoncini e cuciture a contrasto Navy, parte superiore cruscotto Navy e rivestimento padiglione Canvas

Rivestimento del padiglione
Parte superiore del cruscotto
Rivestimenti sedili in pelle pieno fiore

RIVESTIMENTI DEI PADIGLIONI

Di serie



Rivestimento del padiglione Premium in tessuto tipo pelle scamosciata Canvas Jaguar

Rivestimento del padiglione Premium in tessuto tipo pelle scamosciata Ivory Jaguar

Rivestimento del padiglione Premium in tessuto tipo pelle scamosciata Jet Jaguar (opzionale solo con passo di serie)

SEDILI ANTERIORI IN PELLE PIENO FIORE RISCALDABILI E RAFFREDDABILI CON VENTILAZIONE ATTIVA, FUNZIONE MASSAGGIO

CORDONCINI, CUCITURE A CONTRASTO E EMBLEMA JAGUAR LEAPER STAMPATO IN RILIEVO SUL POGGIATESTA

RIVESTIMENTO DEL PADIGLIONE PREMIUM IN TESSUTO TIPO PELLE SCAMOSCIATA JAGUAR

STRISCE DI RIVESTIMENTO BAGACLIAIO IN ALLUMINIO

CLIMATIZZATORE AUTOMATICO A QUATTRO ZONE



XJ SUPERSPORT

3.0 V6 DIESEL

5.0 V8 SOVRALIMENTATO 510CV

PASSO STANDARD

PASSO LUNGO

CON LA SUA IMPRONTA UNICA E ASSOLUTAMENTE PERSONALE, LA XJ SUPERSPORT OFFRE PRESTAZIONI MOZZAFIATO CON I MATERIALI PIÙ PREGIATI, ECCEZIONALE CURA ARTIGIANALE E DETTAGLI SQUISITI PER CREARE LA PIÙ GRANDE ESPRESSIONE DI POTENZA ED ESCLUSIVITÀ



INTERNI RAFFIGURATI

SEDILI IN PELLE SEMIANILINA PARCHMENT CON CORDONCINI
E CUCITURE A CONTRASTO BORDEAUX

INSERTO IN EBANO FIGURATO CON INTARSIO

RIVESTIMENTO PARTE SUPERIORE CRUSCOTTO E PANNELLI
PORTIERE IN PELLE PIENO FIORE BORDEAUX



OPZIONI ESTERNI

CERCHI IN LEGA

Di serie



20" Mataiva

Opzionali



19" Aleutian



19" Toba



19" Toba lucidi



20" Amirante



20" Kasuga

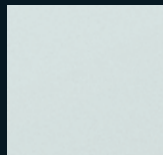


20" Kasuga lucidi

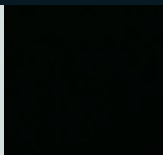
Cerchi da 20" Amirante disponibili solo su modelli con motore 5.0 V8 sovralimentato

COLORI ESTERNI

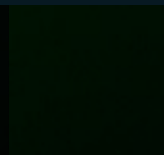
Di serie



Polaris White

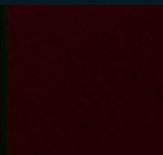


Ebony

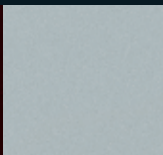


Botanical Green*

*Vernice metallizzata



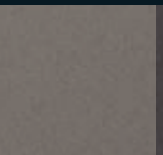
Caviar*



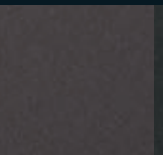
Liquid Silver*



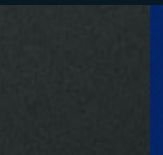
Lunar Grey*



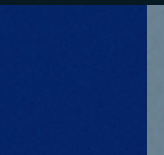
Vapour Grey*



Pearl Grey*



Stratus Grey*



Spectrum Blue*



Frost Blue*

(Disponibile fino a Febbraio 2010) (Disponibile da Aprile 2010)

OPZIONI INTERNI

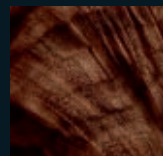
INSERTI

Standard



Quercial lucida con intarsio

Di serie



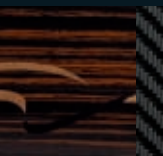
Radica lucida



Piano Black



Sebrano satinato



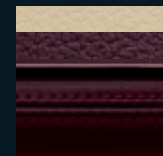
Ebano figurato con intarsio



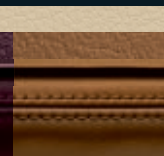
Fibra di carbonio

RIVESTIMENTI INTERNI

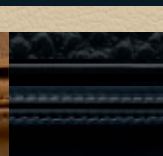
Standard



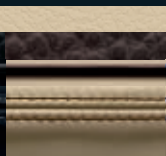
Sedili Bordeaux con parte superiore cruscotto Bordeaux e rivestimento padiglione in pelle Parchment



Sedili London Tan con rivestimento parte superiore London Tan e rivestimento del padiglione Jet o Parchment



Sedili Jet con cuciture Tonal, rivestimento parte superiore cruscotto in pelle in rilievo Jet e rivestimento del padiglione Jet o Parchment



Sedili Parchment con cordoncini e cuciture a contrasto Truffle, parte superiore cruscotto in pelle in rilievo Truffle e rivestimento padiglione in pelle Parchment



20" Orona

20" Orona lucidi



Indigo*

Ultimate Black*

Claret*

Cashmere*



Strumentazione virtuale - Modalità Dynamic



Tasca portiera in pelle pieno fiore con cuciture Tonal a doppio ago



Prese d'aria illuminate



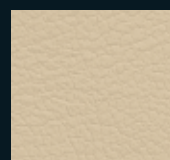
Rivestimento del padiglione
Parte superiore del cruscotto

Rivestimenti sedili in pelle semianilina

Sedili Parchment con cordoncini e cuciture a contrasto Navy, parte superiore cruscotto Navy e rivestimento padiglione in pelle Parchment

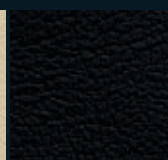
Sedili Parchment con cordoncini e cuciture a contrasto Bordeaux, parte superiore cruscotto Bordeaux e rivestimento padiglione in pelle Parchment

RIVESTIMENTI DEI PADIGLIONI



Di serie

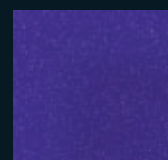
Rivestimento padiglione in pelle Parchment



Opzionale

Rivestimento padiglione in pelle Jet

RIVESTIMENTO VANO PORTAOGGETTI



Vano portaoggetti con rivestimento Mauveine su Jet/Jet

SEDILI IN PELLE SEMIANILINA RISCALDABILI E RINFRESCABILI CON VENTILAZIONE ATTIVA, CORDONCINI E CUCITURE A DOPPIO AGO

IMPIANTO AUDIO BOWERS & WILKINS PREMIUM SURROUND 1200W - 20 ALTOPARLANTI

ESCLUSIVO RIVESTIMENTO DEL PADIGLIONE IN PELLE PRESA D'ARIA LATERALE CON SCRITTA SUPERSPORT

SCELTA DI SEI TIPI DI RIVESTIMENTI INTERNI ESCLUSIVI, INCLUSA L'OPZIONE DELLA PELLE IN RILIEVO

INTAGLIO ESCLUSIVO



ACCESSORI XJ



SOGLIE D'INGRESSO ILLUMINATE

KIT PEDALI





COPPE RETROVISORI CROMATE



FINITURE TERMINALE DI SCARICO



COLORI ESTERNI

Polaris White

Ebony

Botanical Green*

Caviar*

Liquid Silver*

Lunar Grey*

Vapour Grey*



Pearl Grey*

[Disponibile fino a Febbraio 2010] [Disponibile da Aprile 2010]

Stratus Grey*

Spectrum Blue*

Frost Blue*

Indigo*

Ultimate Black*

Claret*

Cashmere*

*Vernice metallizzata.

Per verificarne la disponibilità, contattare il proprio concessionario Jaguar.



PELLI, FINITURE
E RIVESTIMENTI DEI
PADIGLIONI

Pelle Jet Pelle Truffle Pelle Cashew Pelle pieno fiore Dove Pelle pieno fiore Jet Pelle pieno fiore Truffle Pelle pieno fiore Oyster Pelle pieno fiore Navy Pelle pieno fiore Cashew



CORDONCINI A
CONTRASTO,
CUCITURE A
CONTRASTO
E INSERTI

Jet con cordoncini Ivory e cuciture a contrasto Ivory Navy con cordoncini Ivory e cuciture a contrasto Cashew con cordoncini Truffle e cuciture a contrasto Ivory con cordoncini Oyster e cuciture a contrasto Ivory con cordoncini Truffle e cuciture a contrasto Ivory con cordoncini Navy e cuciture a contrasto London Tan con cordoncini Jet e cuciture a contrasto London Tan con cordoncini Navy e cuciture a contrasto Parchment con cordoncini Bordeaux e cuciture a contrasto



Pelle pieno fiore
Ivory

Pelle pieno fiore
London Tan

Pelle semianilina
Bordeaux

Pelle semianilina
London Tan

Pelle semianilina
Parchment

Pelle semianilina
Jet

Pelle in rilievo
Jet

Pelle in rilievo
Truffle

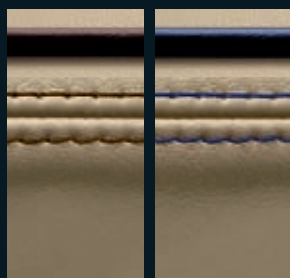
Rivestimento
del padiglione
Premium in
tessuto tipo pelle
scamosciata
Canvas Jaguar

Rivestimento
del padiglione
Premium in
tessuto tipo pelle
scamosciata
Ivory Jaguar

Rivestimento
del padiglione
Premium in
tessuto tipo pelle
scamosciata
Jet Jaguar

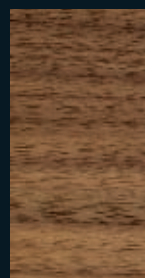
Rivestimento
padiglione
in pelle
Parchment

Rivestimento
del padiglione
in pelle Jet



Parchment con
cordoncini Truffle
e cuciture a
contrasto

Parchment con
cordoncini Navy
e cuciture a
contrasto



Radica di noce
americano
satinato



Radica di
noce lucida



Fibra di carbonio



Olmo satinato



Ebano figurato
lucido



Quercia lucida



Sebrano satinato



Piano Black



Radica lucida



Sotto: Ebano figurato con intarsio
Sopra: Quercia lucida con intarsio

MOTORI E DINAMICHE DI GUIDA

Cambio automatico elettronico a 6 rapporti con Jaguar Sequential Shift™
JaguarDrive Control™ - Modalità Winter
JaguarDrive Control™ - Modalità Dynamic
JaguarDrive Selector™
Controllo dinamico della stabilità (DSC) con modalità Trac DSC
Freno di stazionamento elettronico (EPB) con sblocco automatico alla partenza
Adaptive Dynamics
Controllo velocità di crociera con limitatore automatico di velocità (ASL)

DOTAZIONI ESTERNE

Terminale di scarico - doppio, con finiture cromate
Lunotto posteriore - riscaldato con temporizzatore
Tergicristalli con sensore pioggia
Fari Xenon con impianto lavafari e caratterizzazioni con LED anteriori
Gruppo ottico posteriore - LED
Vetri atermici, idrofobici e laminati fonoassorbenti
Sistema di controllo per il parcheggio posteriore (include informazione visiva su touch-screen)

SICUREZZA E PROTEZIONE

Indicatore di direzione a 3 lampeggi
Chiusura centralizzata con telecomando
Chiusura non sbloccabile
Chiusura automatica delle portiere in marcia
Cofano bagagliaio ad azionamento elettrico (apertura e chiusura)
Airbag - anteriori e laterali (guidatore e passeggero anteriore)
Airbag - laterali a tendina
Sedili anteriori - sistema di protezione contro il colpo di frusta
Avvisatore di cinture di sicurezza non allacciate (anteriore e posteriore)

DOTAZIONI INTERNI

Vetri elettrici anteriori e posteriori con funzione di apertura e chiusura one-touch e dispositivo antischiacciamento
Tetto in cristallo panoramico - sezione anteriore basculante/scorrevole con tendina parasole azionata elettricamente
Piantone dello sterzo regolabile elettricamente in altezza e profondità con funzione ingresso e uscita
Retrovisore interno elettrocromatico
Console centrale anteriore con vano portaoggetti illuminato, presa di corrente ausiliaria e bracciolo
Volante in pelle a tre razze
Portabicchiere - doppio, anteriore
Alette parasole - guidatore e passeggero anteriore, con specchietti di cortesia illuminati
Ganci appendiabiti posteriori
Luci di cortesia vano gambe anteriore e posteriore
Illuminazione blu fosforo e illuminazione soffusa nell'abitacolo
Luci di cortesia sottoporta - anteriore e posteriore
Illuminazione di avvicinamento (automatica tramite telecomando)
Jaguar Smart Key System™ con sistema di avviamento (Keyless Start)
JaguarSense™ - apertura vano portaoggetti
JaguarSense™ - funzionamento luce plafoniera sopra la console
Appoggio piede del guidatore
Intarsio (scritta Jaguar)
Sedili posteriori - bracciolo centrale con doppio portabicchiere

SISTEMI MULTIMEDIALI

Strumentazione virtuale, schermo touch-screen HD, lettore CD/DVD singolo, Interactive Voice, comandi interattivi, centro multimediale con interfaccia multimediale anteriore, streaming audio Bluetooth® v2.0
Sistema di navigazione satellitare HDD

DI SERIE SU VETTURE A PASSO LUNGO

Climatizzatore automatico a quattro zone con filtraggio dell'aria, sensore dell'umidità e controllo della temperatura in quattro zone per il guidatore, il passeggero anteriore e controllo indipendente per i passeggeri posteriori a destra e a sinistra
Specchietti di cortesia posteriori illuminati
Vetri oscurati
Tendina parasole al lunotto regolata elettricamente
Tendine parasole laterali posteriori - manuali

DOTAZIONI DI SERIE

Per informazioni e disponibilità, contattare il proprio concessionario Jaguar.
Per una descrizione più dettagliata, consultare il glossario.

	LUXURY***	PREMIUM LUXURY	PORTFOLIO	SUPERSPORT
MOTORI E DINAMICHE DI GUIDA				
3.0 V6 Diesel	●	●	●	●
5.0 V8 Benzina	-	●	●	-
5.0 V8 sovralimentato (510CV)	-	-	-	●
Differenziale a controllo attivo (Solo sovralimentato)	-	-	-	●

DOTAZIONI ESTERNE

Retrovisori esterni regolabili e ripiegabili elettricamente, riscaldabili ed elettrocromatici con illuminazione del suolo e funzione memoria	○	●	●	●
Parabrezza riscaldabile con temporizzatore	○	○	○	○
Gruppo ottico con fari anteriori adattivi, proiettori laterali per illuminazione in curva e funzione Intelligent High Beam	○	○	○	○
Vernice metallizzata	○	○	○	○
Sistema di controllo per il parcheggio con sensori anteriori (include informazione visiva su touch-screen)	O/P	●	●	●
Sistema di controllo per il parcheggio con telecamera posteriore (include informazione visiva su touch-screen)	P	○	●	●

SICUREZZA E PROTEZIONE

Controllo della velocità di crociera attivo (ACC) con Forward Alert e Advanced Emergency Brake Assist	○	○	○	○
Blind Spot Monitor (Monitor punti ciechi)	○	○	○	○
Tyre Pressure Monitoring System (TPMS) (Sistema di controllo pressione pneumatici)	○	○	○	○
Cinture di sicurezza attive - guidatore e passeggero anteriore	P	P	P	P

CERCHI

Ruotino in lega di scorta	○	○	●	●
Sistema Jaguar di riparazione dei pneumatici*	●	-	-	-

DOTAZIONI INTERNE

Climatizzatore bi-zona automatico con regolazione separata della temperatura per guidatore e passeggero anteriore ¹	●	●	-	-
Climatizzatore automatico a quattro zone con filtraggio d'aria, sensore dell'umidità e controllo della temperatura in quattro zone per il guidatore, il passeggero anteriore e controllo indipendente per i passeggeri posteriori a destra e a sinistra	○	○	●	●
Rilevamento della qualità dell'aria con ricircolo automatico	○	○	○	○
Jaguar Smart Key System™ con sistema di accesso senza chiave (Keyless Entry)	○	●	●	●
Telecomando apertura garage	○	○	○	○
Tavolini posteriori (solo vetture con passo lungo)	-	○	●	●
Vetri oscurati (solo vetture con passo di serie)	○	○	○	○
Portacenere e accendisigari anteriori	○	○	○	○
Tendina parasole elettrica al lunotto (solo vetture con passo di serie)	○	○	○	○

DOTAZIONI OPZIONALI

Per informazioni e disponibilità, contattare il proprio concessionario Jaguar.
Per una descrizione più dettagliata, consultare il glossario.

● Di serie ○ Opzionale P Opzionale, parte del pacchetto - Non disponibile OSC Optional senza costo

*Il sistema Jaguar di riparazione dei pneumatici non è disponibile con i cerchi 20". Al suo posto è previsto il ruotino di scorta obbligatorio.

**Il volante in pelle e radica è disponibile solamente con inseriti in legno.

*** Per la disponibilità di questa versione contatti il suo concessionario di fiducia.

¹ Opzione collegata.

² Solo per modelli Passo Standard.

³ Disponibile da Marzo 2010.

	LUXURY***	PREMIUM LUXURY	PORTFOLIO	SUPERSPORT
RIVESTIMENTI INTERNI				
Rivestimento del padiglione Premium tessuto pregiato tipo pelle scamosciata Jaguar	-	-	●	-
Rivestimento del padiglione Premium tessuto pregiato tipo pelle scamosciata Jaguar - Jet [†]	-	-	○	-
Rivestimento del padiglione in pelle	-	-	-	●
Set tappetini Premium - anteriori e posteriori	○	○	-	-
Set tappetini Supersport - anteriori e posteriori	-	-	-	●
Volante riscaldato in pelle pieno fiore e legno a 3 razze con comandi sequenziali Jaguar Sequential Shift™ e comandi per il sistema audio, controllo velocità di crociera, connettività telefonica Bluetooth® e Interactive Voice	○	●	○	○
Volante riscaldato in pelle pieno fiore e radica a 3 razze con comandi sequenziali Jaguar Sequential Shift™ e comandi per il sistema audio, controllo velocità di crociera, connettività telefonica Bluetooth® e Interactive Voice**	○	○	●	●
Sedili anteriori con ventilazione attiva - sedili riscaldabili e rinfrescabili	-	○	-	-
Sedili anteriori e posteriori con ventilazione attiva - sedili riscaldabili e rinfrescabili	-	○	●	●

TEMI INTERNI

Caratterizzazioni interni XJ Luxury	●	-	-	-
Caratterizzazioni interni XJ Premium Luxury	-	●	-	-
Caratterizzazioni interni XJ Portfolio	-	-	●	-
Caratterizzazioni interni XJ Supersport	-	-	-	●
Rivestimenti in pelle Ivory	-	○	-	-

SISTEMI MULTIMEDIALI

Impianto audio Jaguar 400W con lettore CD/DVD singolo	●	-	-	-
Impianto audio Jaguar Premium 600W con lettore CD/DVD singolo	●	○	-	-
Impianto audio Bowers & Wilkins Premium Surround 1200W con lettore CD/DVD singolo	○	○	●	●
Impianto autoradio Digital Audio Broadcasting (DAB)	-	-	-	-
Televisione digitale e analogica	○	○	●	●
Funzionalità di doppia visione e un set di cuffie wireless digitali WhiteFire®	○	○	●	●
Sistema di intrattenimento per i sedili posteriori - due schermi LCD da 8 (montati sul retro dei poggiatesta anteriori) con interfaccia multimediale posteriore, telecomando touch-screen e due set di cuffie wireless digitali WhiteFire® ¹	○	○	●	●

PACCHETTI

Driver Assistance Pack	○	○	○	○
Parking Aid Pack	○	-	-	-

▼ MOTORI E DINAMICHE DI GUIDA

JAGUAR SEQUENTIAL SHIFT™

Offre al guidatore la possibilità di scegliere tra la modalità Drive, Sport Automatic o Manual, con leve di comando one-touch poste dietro al volante che consentono il controllo manuale di ogni cambio marcia.

JAGUAR DRIVE CONTROL™

Interagisce con il sistema DSC (Dynamic Stability Control) e i sistemi di gestione motore e cambio per consentire di modificare la mappatura del propulsore, gli innesti delle marce e le soglie d'intervento dell'impianto frenante. Dispone di varie modalità selezionabili tramite un pulsante al fine di ottimizzare la risposta del veicolo in base allo stile e alle condizioni di guida.

MODALITÀ WINTER (INVERNO)

Moderata la risposta del motore e modifica la strategia di cambiata al fine di assicurare la massima trazione in condizioni di manto stradale ghiacciato o scivoloso. Il veicolo offre prestazioni più tranquille e controllate, consentendo di procedere con maggiore sicurezza. Quando è attiva, la modalità Winter seleziona la seconda marcia per la partenza in piano (nessuna pendenza). I quadranti e i dettagli grafici cambiano nella strumentazione virtuale quando viene selezionata la modalità Winter.

MODALITÀ DYNAMIC (DINAMICA)

Ottimizza i sistemi del veicolo in modo da offrire un'esperienza di guida più coinvolgente. Quando viene selezionata tale modalità, viene automaticamente inserito il sistema Trac DSC, e le caratteristiche di coppia del motore e i rapporti di cambio vengono modificati in modo da migliorare ulteriormente la risposta. Se la modalità viene selezionata mentre il cambio è in modalità completamente manuale, il passaggio alle marce superiori è controllato totalmente dal guidatore, e non è possibile alcun cambio automatico a una marcia superiore una volta raggiunto il limite di giri. Quando viene selezionata la modalità Dynamic, i quadranti e i dettagli grafici cambiano nella strumentazione virtuale.

ADAPTIVE DYNAMICS

Offre un equilibrio ottimale tra il comfort di guida a bassa velocità e precisione e stabilità a velocità sostenute; analizza i movimenti della carrozzeria e gli input di volante e ruote fino a 500 volte al secondo per regolare continuamente la taratura delle sospensioni tramite ammortizzatori a controllo elettronico.

DIFFERENZIALE A CONTROLLO ATTIVO

Un differenziale a controllo elettronico attivo con funzionalità "Handling" che limita lo slittamento tra le ruote dell'asse posteriore per ottimizzare la trazione e la stabilità in diverse condizioni di marcia. Il sistema funziona in parallelo ai sistemi di trazione, ABS e DSC.

CONTROLLO VELOCITÀ DI CROCIERA CON LIMITATORE AUTOMATICO DI VELOCITÀ (ASL)

Abbinato al controllo velocità di crociera, il limitatore automatico di velocità (ASL) consente al guidatore di selezionare la velocità massima da non superare.

CONTROLLO VELOCITÀ DI CROCIERA ATTIVO (ACC)

Il sistema si serve di una tecnologia radar a microonde per rilevare un eventuale rallentamento del traffico e avvertire il guidatore in caso di potenziali rischi. Inoltre, è in grado di agire su acceleratore e freni per mantenere costante la distanza dal veicolo che precede. Una volta che il tratto di strada dinanzi alla vettura torna ad essere libero, il sistema torna automaticamente ad accelerare per ripristinare la velocità alla quale si stava guidando. Il segnalatore acustico "Forward Alert" avverte di un eventuale rallentamento del traffico.

ADVANCED EMERGENCY BRAKE ASSIST (DISPOSITIVO DI AUSILIO ALLA FRENATA DI EMERGENZA)

Consiste di un'implementazione delle funzionalità del sistema ACC. Utilizzando il radar dell'ACC, il sistema calcola la distanza e la velocità di avvicinamento al veicolo che precede e precarica l'impianto frenante per ridurre al minimo la velocità di impatto se prevede una possibile collisione. Il sistema ACC interagisce con la strumentazione virtuale per fornire al guidatore le opportune informazioni sulle condizioni di guida.

CONTROLLO DINAMICO DELLA STABILITÀ (DSC)

Il sistema DSC interviene in condizioni di guida impegnative applicando i freni alle singole ruote e riducendo la potenza del motore.

MODALITÀ TRAC DSC

Offre soglie di attivazione del controllo di trazione e del DSC più alte per guidatori più aggressivi.

▼ DOTAZIONI ESTERNE

FARI ANTERIORI ADATTIVI

I sensori reagiscono alla velocità della vettura e al movimento del volante, e il sistema è in grado di deviare il fascio di luce dei fari per illuminare in modo più intenso le curve e offrire maggiore sicurezza di notte. La funzione Intelligent High Beam attiva automaticamente la funzione anabagliante (low beam) dei fari al rilevamento di traffico dietro alla vettura o nel senso di marcia inverso oppure in presenza di illuminazione stradale, ottimizzando così la capacità di visione del guidatore e assicurando l'uso appropriato dei fari.

BLIND SPOT MONITOR - MONITOR PUNTI CIECHI

Si serve di sensori radar per coprire remotamente aree che non possono essere viste direttamente o tramite gli specchietti, e informa del sopraggiungere di un veicolo tramite un segnale di avvertimento arancione nei due retrovisori esterni.

SISTEMA DI CONTROLLO PER IL PARCHEGGIO CON TELECAMERA POSTERIORE

Combina la visione posteriore con le informazioni grafiche dello schermo touch-screen, ed offre indicazioni di distanza cromatiche e linee guida sullo schermo che si muovono con la variazione dell'angolo di sterzo per indicare l'area nella quale la vettura si dirigerà in retromarcia.

GLOSSARIO



▼ SICUREZZA E PROTEZIONE

AIRBAG E SENSORI SEDILI OCCUPATI

Airbag laterali, airbag a tendina e airbag a due stadi per il guidatore e il passeggero anteriore, il tutto controllato da un sensore che riconosce i sedili occupati per assicurare che gli airbag si attivino solo nel momento esatto in cui si rendono necessari. La protezione del sistema contro il colpo di frusta, incorporata nei sedili anteriori della XJ, unita alla tecnologia di contenimento graduale dei pretensionatori delle cinture di sicurezza permette di calibrare e ridurre l'impatto con gli airbag anteriori.

CINTURE DI SICUREZZA ATTIVE

In una situazione di guida particolarmente impegnativa, questo sistema tende automaticamente le cinture di sicurezza per trattenere i passeggeri in posizione arretrata e offrire al guidatore una maggiore sensazione di sicurezza. Non appena lo sforzo di frenata o in curva si riduce, le cinture elettriche si allentano, tornando alla loro posizione normale.

PEDESTRIAN CONTACT SENSING™ - SISTEMA DI RILEVAMENTO IMPATTO PEDONI

Sistema di sollevamento automatico del cofano. Sistema leader nel settore che rileva un impatto tra un pedone e la parte anteriore della vettura, che solleva leggermente e istantaneamente il cofano anteriore in modo molto controllato per evitare che il pedone entri in contatto con i componenti rigidi all'interno del vano motore.

COFANO BAGAGLIAIO AD AZIONAMENTO ELETTRICO E REGOLABILE IN ALTEZZA

Il cofano bagagliaio si apre e chiude elettronicamente, con una semplice pressione sul telecomando, tramite un interruttore all'interno del cofano bagagliaio o l'interruttore sul paraurti esterno. Il cofano bagagliaio può essere facilmente programmato in modo da sollevarsi fino all'altezza desiderata.

▼ DOTAZIONI INTERNE

JAGUARSENSE™

Un sistema di comando elettronico che comanda l'accensione e lo spegnimento delle luci della plafoniera anteriore e l'apertura del vano portaoggetti tramite un lieve contatto.

JAGUAR SMART KEY SYSTEM™

Con la chiave elettronica Smart Key di Jaguar in tasca o nella borsa, la vettura si apre semplicemente tirando la maniglia della portiera. Basta poi premere il pulsante di avviamento per avviare il motore. Uscendo, è sufficiente premere un pulsante posto sulla maniglia per chiudere la vettura oppure usare la chiave "Smart Key" di Jaguar.

CLIMATIZZATORE BI-ZONA

Con controllo dell'umidità, filtraggio dell'aria, regolazione separata della temperatura per guidatore e passeggero anteriore, opzionale, e funzione di ricircolo aria automatica con 5 impostazioni.

CLIMATIZZATORE A QUATTRO ZONE

Offre la possibilità di regolare la temperatura in modo automatico e indipendente per i passeggeri posteriori del lato destro e sinistro, in aggiunta alla doppia zona anteriore.

▼ SISTEMI MULTIMEDIALI

STRUMENTAZIONE VIRTUALE⁽²⁾

La strumentazione virtuale consiste in uno schermo da 12,3" con tecnologia TFT (Thin Film Transistor) che sostituisce il tradizionale quadro strumenti. Le informazioni virtuali comunicate comprendono velocità, giri/min, distanza, funzionalità computer di bordo e informazioni chiave per la navigazione, l'impianto audio e il telefono, oltre alla visualizzazione della modalità normale, Winter e Dynamic.

SCHERMO TOUCH-SCREEN HD⁽²⁾

Schermo a colori touch-screen da 8" che controlla le principali funzioni – impianto audio, climatizzatore, connettività Bluetooth® v2.0, computer di bordo e sistema di navigazione in modo semplice ed intuitivo. I pulsanti meccanici si riducono così a un pannello discreto al di sotto dello schermo di navigazione.

SCHERMO TOUCH-SCREEN HD A DOPPIA VISIONE⁽²⁾

Consente al guidatore e al passeggero di avere due visioni completamente diverse sullo stesso schermo a colori touch-screen da 8" e offre l'accesso contemporaneo a diverse funzioni. Il guidatore ha l'accesso ai comandi touch-screen, impianto audio e sistema di navigazione. Il passeggero dispone di cuffie wireless per guardare la TV o un DVD tramite i comandi di doppia visione.

COMANDI INTERATTIVI

Due comandi a cinque vie montati sul volante consentono al guidatore di gestire funzioni di uso frequente tramite menu della strumentazione virtuale, senza togliere le mani dal volante o guardare i menu dello schermo touch-screen. Ulteriori comandi sotto le razze del volante consentono di azionare il controllo della velocità di crociera, il telefono e le funzioni Interactive Voice.

INTERACTIVE VOICE^{(2) (3)}

Si serve della tecnologia "Say What You See" (ovvero dire ciò che si vede) per guidare l'utente ai comandi corretti. Comando vocale del sistema audio, climatizzatore automatico, connettività Bluetooth® v2.0, sistema di navigazione e display touch-screen con funzione Notepad. Quando il sistema è attivo, oltre alle indicazioni acustiche, è possibile vedere tutti i comandi sulla strumentazione virtuale.



▼ SISTEMI MULTIMEDIALI (CONTINUA)

CENTRO MULTIMEDIALE

Il centro multimediale consente il collegamento di diversi dispositivi alla vettura, sia in modalità wireless tramite lo streaming audio Bluetooth® v2.0 sia tramite l'interfaccia multimediale anteriore per audio e video. Situato nel box portaoggetti della console centrale, il pannello di collegamento consiste di una presa jack ausiliaria, una presa di alimentazione da 12 volt e due connettori USB che consentono la connettività con una vasta gamma di dispositivi USB. Il pannello di collegamento è compatibile con tutti i dispositivi iPod® dalla terza generazione fino al più recente iPod touch®. Inoltre, supporta qualsiasi dispositivo di memorizzazione di massa USB, come una pen drive o memory stick, e lettori MP3 con connettività USB di classe B. Il controllo completo dei dispositivi iPod o MP3 è disponibile tramite il menu dello schermo touch-screen HD, che consentono una semplice ricerca per artista, titolo di album o canzone, genere e playlist.

LETTORE DVD SINGOLO⁽¹⁾

Letto DVD singolo capace di riprodurre dischi audio e video. I formati di file includono Windows Media Audio (WMA), AAC e MP3.

INTERFACCIA MULTIMEDIALE ANTERIORE

Parte del centro multimediale. Consente il collegamento di un iPod, di un lettore MP3 o di due dispositivi di memorizzazione di massa USB all'impianto audio di bordo, ciascuno controllato indipendentemente tramite lo schermo touch-screen da 8" e i comandi montati sul volante.

INTERFACCIA MULTIMEDIALE POSTERIORE

Parte del centro multimediale. Consente il collegamento di un iPod, di un lettore MP3 o di un dispositivo di memorizzazione di massa USB sul retro, laddove sia predisposto un sistema di intrattenimento per i sedili posteriori.

BLUETOOTH® V2.0 AUDIO STREAMING

La connessione Bluetooth® in una vettura Jaguar consente la funzionalità vivavoce del telefono cellulare ogni qualvolta il telefono è a bordo, tramite schermo touch-screen o strumentazione virtuale. Bluetooth® v2.0 consente di scaricare contenuti audio in streaming, mentre il completo sistema di gestione di tutte le funzioni consente una semplice selezione dei brani. Bluetooth® v2.0 è compatibile con una gamma selezionata di telefoni cellulari da una serie di produttori diversi, incluso BlackBerry® - per maggiori informazioni, chiedere al proprio concessionario oppure visitare il sito jaguar.com.

IMPIANTO AUDIO JAGUAR⁽¹⁾

400W con radio AM/FM, con funzione EON, RDS, PTY, TA e lettore CD/DVD singolo, compatibilità con dischi MP3, un hard disk drive (HDD) per la memorizzazione di un massimo di 10 CD di musica non compressa e 12 altoparlanti. Controllato tramite lo schermo touch-screen e i comandi interattivi. Potenziato da un amplificatore 8 canali classe D dedicato, con equalizzatore audio Audyssey MultEQ® e Dynamic Volume Control, per una compensazione attiva della rumorosità nell'abitacolo. Questo amplificatore alimenta 12 altoparlanti, tre per ogni portiera.

IMPIANTO AUDIO JAGUAR PREMIUM 600W⁽¹⁾

Impianto audio Jaguar con un potente amplificatore DSP 12 canali classe D, con equalizzatore audio Audyssey MultEQ e Dynamic Volume Control con 14 altoparlanti, inclusi due subwoofer e due woofer da 8" nelle portiere anteriori. Oltre all'uscita audio dell'abitacolo, questo sistema offre 3 canali audio supplementari a cui si può accedere tramite le cuffie wireless digitali WhiteFire® se il veicolo è dotato di funzionalità di doppia visione o sistema di intrattenimento per i sedili posteriori.

IMPIANTO AUDIO BOWERS & WILKINS PREMIUM SURROUND 1200W⁽¹⁾

Impianto audio Jaguar Premium con Dolby® Pro Logic® IIx e DTS™ Neo 6, con 20 altoparlanti, tra cui 2 subwoofer e 2 woofer nelle portiere anteriori. Oltre all'uscita audio dell'abitacolo, questo sistema offre 3 canali audio supplementari a cui si può accedere tramite le cuffie wireless digitali WhiteFire® se il veicolo è dotato di funzionalità di doppia visione o sistema di intrattenimento per i sedili posteriori. Il sistema delle cuffie include la tecnologia Dolby Headphone Surround durante l'ascolto della fonte DVD.

SISTEMA DI NAVIGAZIONE SATELLITARE HDD⁽²⁾

Questo sistema, basato su disco fisso, offre un accesso più rapido ai dati, con l'inserimento del codice postale e della località in movimento (solo Europa), indicazioni vocali, input di comando vocale, sistema RDS e TMS (Canale Informazioni Traffico)/Dynamic Route Guidance (Guida Stradale Dinamica), accessibili tramite il sistema di comando touch-screen. Il sistema di navigazione satellitare può essere impostato in modo tale da interagire con la strumentazione virtuale; in fase di avvicinamento a un incrocio o a una svolta, le informazioni per la navigazione verranno visualizzate sul quadrante informativo della strumentazione virtuale.

TMC (CANALE INFORMAZIONI TRAFFICO)⁽²⁾

Un'applicazione specifica del sistema RDS (Radio Data System) FM utilizzata per trasmettere informazioni sul traffico e le condizioni meteo in tempo reale. I dati vengono ricevuti in modo silenzioso e decodificati tramite un sistema di navigazione o impianto radio TMC, e inviati al guidatore in diversi modi. Il modo più comune è rappresentato da un sistema di navigazione TMC abilitato che offre indicazioni stradali dinamiche, avvertendo il guidatore di un possibile problema sul percorso impostato e calcolando un percorso alternativo per evitare incidenti.

SISTEMA DI INTRATTENIMENTO PER I SEDILI POSTERIORI⁽¹⁾

Sistema di intrattenimento audio-video digitale posteriore all'avanguardia, dotato di due schermi da 8" controllati da un telecomando touch-screen posteriore, che trova posto nella stazione di carica sul bracciolo centrale posteriore. Il sistema comprende l'interfaccia multimediale posteriore, che consente di collegare una vasta gamma di dispositivi USB. Grazie a questo sistema di intrattenimento, i passeggeri dei sedili posteriori possono guardare la TV, un DVD o un video in streaming tramite l'interfaccia multimediale posteriore. Il sistema include trasmettitore e cuffie wireless digitali WhiteFire®.

GLOSSARIO



▼ TEMI INTERNI

TEMI INTERNI XJ LUXURY*

Sedili con schienali in pelle. Sedili con regolazione elettrica lato guida e passeggero (10/8 posizioni), incluse posizioni di avanzamento/arretramento e inclinazione all'indietro, regolazione dell'altezza, regolazione a due vie del supporto lombare e funzione memoria a 3 posizioni per il sedile del guidatore. Sedili riscaldabili a temperatura variabile.

TEMI INTERNI XJ PREMIUM LUXURY*

Sedili in pelle pieno fiore con regolazione elettrica lato guida e passeggero (16/12 posizioni), incluse posizioni di avanzamento/arretramento e inclinazione all'indietro, inclinazione del cuscino, regolazione dell'altezza, regolazione a due vie del supporto lombare e funzione memoria a 3 posizioni per il sedile del guidatore. Sedili riscaldabili a temperatura variabile in pelle non traforata o traforata, se è in dotazione la funzione di ventilazione attiva. Rivestimento parte superiore cruscotto e pannelli portiere, braccioli e copertura console centrale in pelle pieno fiore.

TEMI INTERNI XJ PORTFOLIO

Sedili in pelle pieno fiore con emblema "Jaguar leaper" stampato in rilievo sul poggiatesta, cordoncini e cuciture a contrasto. Sedili con regolazione elettrica lato guida e passeggero (20/20 posizioni), incluse posizioni di avanzamento/arretramento e inclinazione, inclinazione del cuscino, regolazione dell'altezza, regolazione a due vie del supporto lombare e funzione memoria a 3 posizioni per il sedile del guidatore e del cuscino passeggero, funzione di massaggio anteriore e cuscino regolabile. Sedili con ventilazione attiva – riscaldabili e rinfrescabili. Rivestimento parte superiore cruscotto e pannelli portiere, tasca portiera, bracciolo e copertura console centrale in pelle pieno fiore con cucitura a doppio ago, e rivestimento del padiglione in tessuto Premium, tipo pelle scamosciata.

TEMI INTERNI XJ SUPERSPORT

Sedili in pelle semianilina con emblema "Jaguar leaper" stampato in rilievo sul poggiatesta, disponibili in sei diversi temi interni, tra cui cuciture e cordoncini in tinta, cuciture con sfumatura diversa, e cuciture e cordoncini a contrasto. Sedili con regolazione elettrica lato guida e passeggero (20/20 posizioni), incluse posizioni di avanzamento/arretramento e inclinazione all'indietro, inclinazione del cuscino, regolazione dell'altezza, regolazione a due vie del supporto lombare. Funzione memoria a 3 posizioni per il sedile del guidatore e del passeggero, funzione di massaggio anteriore e cuscino regolabile – Sedili con ventilazione attiva – riscaldabili e rinfrescabili. Rivestimento parte superiore cruscotto e pannelli portiere, tasca portiera, bracciolo, rivestimento inferiore sedile, copertura console centrale e cappuccio in pelle pieno fiore con cucitura a doppio ago, e rivestimento del padiglione in pelle. Comprende pelle in rilievo per le versioni Jet e Truffle, e vano portaoggetti con rivestimento Mauveine per la versione Jet.

PASSO LUNGO

I modelli a passo lungo offrono ampio spazio nell'area posteriore dell'abitacolo, con 1.121 mm di spazio per le gambe, 134 mm in più rispetto ai modelli a passo standard. Tra le dotazioni aggiuntive di serie vi sono il climatizzatore a quattro zone e comandi della temperatura indipendenti per i passeggeri dei sedili posteriori, specchietti di cortesia posteriori illuminati, vetri posteriori oscurati, tendina parasole elettrica al lunotto e tendine parasole con regolazione manuale per i passeggeri posteriori. I piani d'appoggio posteriori, con inserti lavorati a mano, sono di serie anche sui modelli XJL Portfolio e XJL Supersport, e opzionali sul modello XJL Premium Luxury.

▼ PACCHETTI

DRIVER ASSISTANCE PACK

Controllo della velocità di crociera attivo con "Forward Alert", Blind Spot Monitor, Advanced Emergency Brake Assist, Cinture di sicurezza attive - guidatore e passeggero.

PARKING AID PACK

Sistema di controllo per il parcheggio con sensori anteriori (include informazione visiva su touch-screen) e telecamera posteriore.

▼ CERCHI

SPECIFICHE CERCHI

Cerchi in lega Meru 8,0 x 18" (anteriore) 9,0 x 18" (posteriore)
Cerchi in lega Aleutian 9,0 x 19" (anteriore) 10,0 x 19" (posteriore)
Cerchi in lega Toba 9,0 x 19" (anteriore) 10,0 x 19" (posteriore)
Cerchi in lega lucidi Toba 9,0 x 19" (anteriore) 10,0 x 19" (posteriore)
Cerchi in lega Amirante 9,0 x 20" (anteriore) 10,0 x 20" (posteriore)
Cerchi in lega Kasuga 9,0 x 20" (anteriore) 10,0 x 20" (posteriore)
Cerchi in lega lucidi Kasuga 9,0 x 20" (anteriore) 10,0 x 20" (posteriore)
Cerchi in lega Orona 9,0 x 20" (anteriore) 10,0 x 20" (posteriore)
Cerchi in lega lucidi Orona 9,0 x 20" (anteriore) 10,0 x 20" (posteriore)
Cerchi in lega Mataiva 9,0 x 20" (anteriore) 10,0 x 20" (posteriore)

*Per la disponibilità di questa versione contattati il tuo concessionario di fiducia.

- (1) In diverse regioni esistono diversi DVD. Per informazioni sui Paesi coperti dal lettore DVD in dotazione con il proprio veicolo, contattare il proprio concessionario Jaguar.
- (2) Il sistema di navigazione dev'essere utilizzato sempre in condizioni che non incidono sulla capacità del guidatore di guidare in modo sicuro o sulla sicurezza di altri utenti della strada.
- (3) Interactive Voice - per la disponibilità delle lingue, contattare il proprio concessionario Jaguar.





SPECIFICHE TECNICHE

PASSO STANDARD

Lunghezza totale 5122 mm
Altezza totale 1448 mm
Passo 3032 mm
Carreggiata anteriore 1626 mm
Larghezza totale inclusi retrovisori 2110 mm

Larghezza totale con retrovisori
ripiegati 1894 mm
Carreggiata posteriore 1604 mm
Spazio per le gambe posteriore 987 mm

PASSO LUNGO

Lunghezza totale 5247 mm
Altezza totale 1448 mm
Passo 3157 mm
Carreggiata anteriore 1626 mm
Larghezza totale inclusi retrovisori 2110 mm

Larghezza totale con retrovisori
ripiegati 1894 mm
Carreggiata posteriore 1604 mm
Spazio per le gambe posteriore 1121 mm

MOTORI

		3.0 litri V6 Diesel S AJ-V6D S	5.0 litri V8 Benzina AJ-V8	5.0 litri V8 Benzina Sovralimentato 510CV AJ-V8
Cilindri/Valvole per cilindro		6/4	8/4	8/4
Alesaggio/Corsa	mm	84/90	92,5/93	92,5/93
Cilindrata	cc	2993	5000	5000
Potenza massima	EEC-CV (kW)	275 (202)	385 (283)	510 (375)
a giri/min.		4000	6500	6000-6500
Coppia massima	EEC-Nm	600 (443)	515 (380)	625 (461)
a giri/min.		2000	3500	2500-5500
Rapporto di compressione:1		16	11,5	9,5
Cambio		automatico a 6 rapporti	automatico a 6 rapporti	automatico a 6 rapporti

PRESTAZIONI

Accelerazione	0-100 km/h - sec.	6,4	5,7	4,9
Velocità massima	km/h	250 (limitata)	250 (limitata)	250 (limitata)

CONSUMI⁽¹⁾

		Passo di serie	Passo lungo	Passo di serie	Passo lungo	Passo di serie	Passo lungo
Urbano	l/100km	9,6	9,7	17	17	18,3	18,3
Extra Urbano	l/100km	5,6	5,8	8,2	8,2	8,7	8,7
Combinato	l/100km	7	7,2	11,3	11,3	12,1	12,1
Emissioni CO ₂	g/km	184	189	264	264	289	289
Capacità serbatoio	Litri (circa)	82	82	82	82	82	82

PESO⁽²⁾

		Passo di serie	Passo lungo	Passo di serie	Passo lungo	Passo di serie	Passo lungo
Peso	kg	1796	1813	1755	1773	1892	1915
Peso a pieno carico	kg	2365	2365	2300	2335	2365	2390

Diametro di sterzata – 12,3m e 12,7m per passo lungo Capacità utile bagagliaio – 520 litri – VDA

⁽¹⁾ I dati del consumo carburante sono stati misurati conformemente all'attuale normativa europea. In condizioni di utilizzo normale, il consumo di carburante effettivo del veicolo potrebbe differire da quello risultante dalla procedura di prova, a seconda della tecnica di guida, delle condizioni della strada e del traffico, dei fattori ambientali e delle condizioni del veicolo. In caso di dubbio, contattare il proprio concessionario. Al momento di andare in stampa, i dati riportati sono corretti.

⁽²⁾ Per informazioni sulle spese associate al montaggio di optional, contattare il proprio concessionario. I pesi si riferiscono a veicoli con specifiche standard. L'aggiunta di optional comporta variazioni di peso.

Possedere una XJ è un'esperienza unica

ASSISTENZA, GARANZIA E SICUREZZA SONO PARTE DEL PIACERE DI POSSEDERE LA TUA NUOVA XJ.

LA GAMMA DI ACCESSORI JAGUAR

Puoi personalizzare la tua auto per creare un'esperienza di guida particolarmente gratificante. Tutti gli accessori Jaguar sono sottoposti a rigorosi test per verificarne la sicurezza e la resistenza nelle condizioni climatiche e ambientali più impegnative. Una gamma completa di accessori, interni ed esterni, ti consente di personalizzare la tua XJ e renderla perfetta per te. La gamma completa di accessori Jaguar può essere visualizzata on-line. Per maggiori informazioni, visita il sito www.jaguar.com.

PERCHÉ SOLO IL MEGLIO PUÒ BASTARE

Ogni concessionario ufficiale Jaguar o Riparatore autorizzato conta su tecnici specializzati e qualificati, con accesso a una gamma completa di parti di ricambio e strumenti approvati da Jaguar, per garantire che ogni messa a punto e riparazione sia effettuata a regola d'arte. Il tuo concessionario Jaguar Riparatore autorizzato può inoltre fornire e montare accessori approvati per personalizzare e accrescere la praticità e lo stile del tuo modello XJ.

SERVIZIO E SICUREZZA*

Completa tranquillità, con assistenza a prezzi competitivi, i tagliandi stagionali e la Total Tyre Care per assicurare che la tua Jaguar XJ sia sempre in condizioni eccellenti e in grado di offrire sempre prestazioni ottimali.

I MIGLIORI TECNICI SPECIALIZZATI

Ogni concessionario ufficiale Jaguar conta su tecnici specializzati e qualificati che ricorrono a una gamma completa di pezzi di ricambio e strumenti originali, per garantire che ogni messa a punto e riparazione sia effettuata a regola d'arte.

TAGLIANDI A PREZZI STABILITI

I tagliandi a prezzi stability Jaguar garantiscono l'invariabilità dei tagliandi di manutenzione fino a 3 anni o fino a 100.000 chilometri. È quindi possibile prevedere il costo della manutenzione della propria vettura. Per ulteriori informazioni, visitare il sito jaguar.com/it o rivolgersi al proprio concessionario Jaguar di fiducia.

ASSISTENZA JAGUAR

Il programma Jaguar Emergency Assistance mette a disposizione 24 ore su 24 tecnici specializzati, in grado di assisterti in qualsiasi circostanza: dalla foratura del pneumatico alle difficoltà conseguenti a un incidente.

GARANZIA*

Tre anni di garanzia illimitata, oltre a una garanzia triennale a chilometraggio illimitato sulla verniciatura e una garanzia di ben 6 anni a chilometraggio illimitato per la corrosione (perforante). Si possono richiedere anche estensioni della garanzia. Le opzioni consentono di estendere la garanzia standard di 3 anni a chilometraggio illimitato per ulteriori 12 o 24 mesi, offrendo in questo modo una garanzia a chilometraggio illimitato per i primi 4 o 5 anni di vita della tua vettura.

JAGUAR MAGAZINE

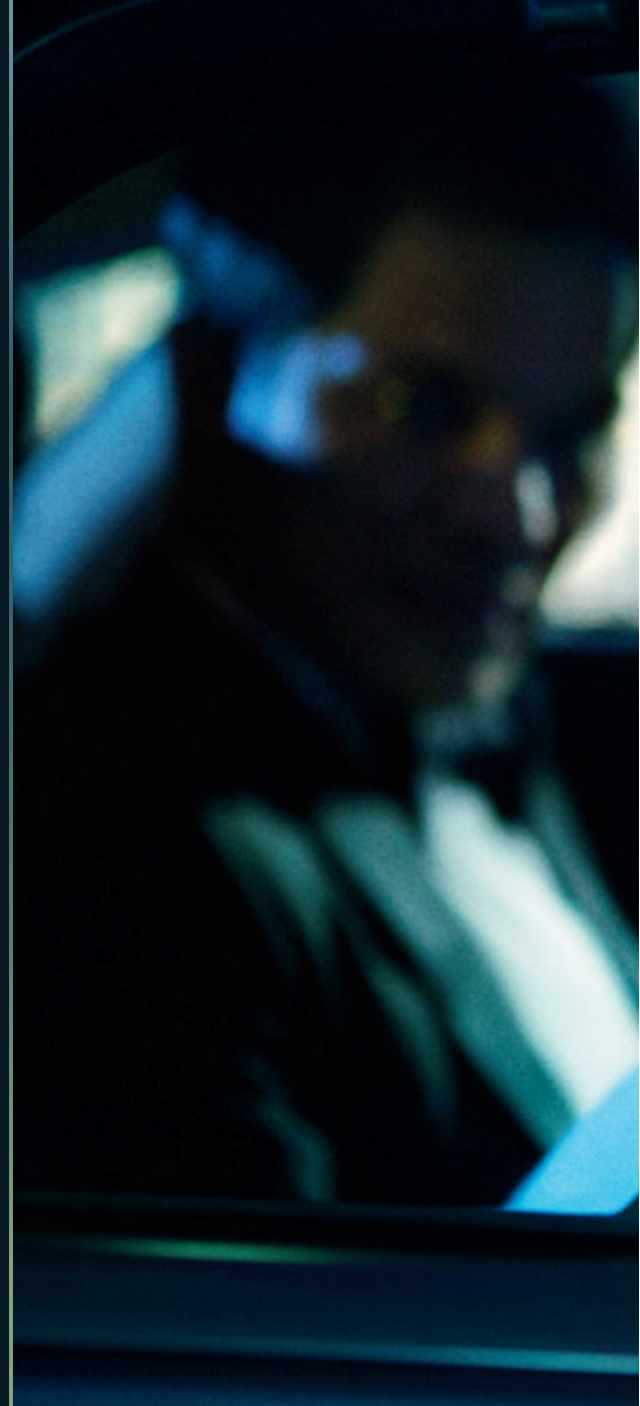
Dando vita al cuore pulsante e sportivo di Jaguar, la rivista Jaguar Magazine è la nostra voce. Riporta servizi sui nostri straordinari risultati, seguendo i nostri prodotti e la vita dalla nostra azienda, oltre a notizie ed eventi dal mondo di Jaguar.

JAGUAR.COM/IT

Il sito web interattivo jaguar.com/it offre strumenti di grande utilità, come la funzione "Trova il tuo concessionario" e il configuratore di modelli, che ti consente di visualizzare la vettura conforme alle specifiche e ai colori richiesti, e una nuova sezione MY JAGUAR, che ti consente di prendere nota delle tue sezioni preferite del sito e di salvarle.

SERVIZI FINANZIARI JAGUAR*

Sia che le tue esigenze siano personali o aziendali, i servizi finanziari Jaguar ti offrono la massima scelta e flessibilità con un'ampia gamma di servizi finanziari e piani assicurativi studiati appositamente per soddisfare le tue esigenze.





PREVIOUS APPOINTMENT TO THE LATE QUEEN ELIZABETH THE QUEEN MOTHER 1964-2007

NOTA IMPORTANTE

Jaguar Cars Limited cerca costantemente modi di migliorare le caratteristiche, il design e la produzione delle proprie vetture, mettendo in atto modifiche continue. Per questo motivo, nonostante gli sforzi di produrre cataloghi aggiornati, il presente catalogo non deve essere considerato una guida infallibile alle specifiche attuali, né costituisce un'offerta per la vendita di qualsiasi vettura particolare. I distributori e i concessionari non sono agenti di Jaguar Cars Limited e non sono in alcun modo autorizzati a vincolare Jaguar Cars Limited tramite alcuna rappresentanza o iniziativa espresa o implicita. Le immagini contenute in questo catalogo hanno unicamente valore indicativo.

Le comparazioni sono basate su dati e test di proprietà del costruttore.

NOTA SULL'AMBIENTE

La Jaguar Cars Limited è riconosciuta come una delle maggiori aziende al mondo a rivolgere grande attenzione alla tutela ambientale. Noi cerchiamo di continuare su questa linea con lo scopo di contribuire a migliorare la qualità della vita delle persone anche prestando particolare attenzione alla progettazione, produzione, uso e smaltimento delle vetture Jaguar. Noi crediamo che essere impegnati in tale ruolo di tutela della collettività in cui operiamo sia un privilegio e non un obbligo. La responsabilità verso le persone è un sentimento che va dritto al cuore della nostra azienda. La politica di Jaguar è orientata al miglioramento continuo dei suoi standard ambientali in tutte le aree di attività aziendale.

Questa brochure è prodotta utilizzando materiale di fonti miste FSC certificate proveniente da foreste gestite in modo corretto ed è prodotta nel rispetto di un rigoroso sistema ambientale ISO 14001. Il 10% di questo materiale è costituito da fibre rigenerate, provenienti da rifiuti dirottati dalle discariche.

La scelta innovativa di adottare una carrozzeria in alluminio è una prova tangibile dell'impegno di Jaguar Cars Limited per il miglioramento continuo e la ricerca di tecnologie focalizzate sull'efficienza e sulla sostenibilità ambientale. Oltre ai vantaggi offerti dal punto di vista ingegneristico e dinamico, la leggerezza della struttura in alluminio contribuisce anche a ridurre i consumi e, quindi, a creare minori emissioni, in linea con la politica di progettazione e produzione responsabile di Jaguar Cars Limited.



Misto

Gruppo di prodotti provenienti da foreste correttamente gestite, da altre provenienze controllate e da legno o fibre riciclate.
www.fsc.org Cart no. TF-COC-002370
© 1996 Forest Stewardship Council

Il marchio e il logo Bluetooth® sono di proprietà di Bluetooth SIG, Inc., e sono utilizzati su licenza da Jaguar Cars Limited.

iPod e iPod touch sono un marchio di Apple Inc., registrato negli Stati Uniti e in altri Paesi.

BlackBerry® è un marchio di Research In Motion Limited registrato negli Stati Uniti e potrebbe essere registrato o in attesa di registrazione in altri Paesi.

Dolby® è un marchio registrato di Dolby Laboratories Licensing Corp ed è utilizzato sotto licenza da Jaguar Cars Limited.

DTS™ è un marchio registrato di DTS Inc. ed è utilizzato sotto licenza da Jaguar Cars Limited.

Audyssey MultEQ® è un marchio registrato di Audyssey Laboratories, Inc. ed è utilizzato sotto licenza da Jaguar Cars Limited.

WhiteFire® è un marchio registrato di Unwired Technology LLC ed è utilizzato sotto licenza da Jaguar Cars Limited.

Jaguar Cars Limited,
Registered Office: Abbey Road, Whitley,
Coventry, CV3 4LF, United Kingdom
Registered in England Number: 1672070
jaguar.com/it

Stampato in Inghilterra JLM/14/02/34/0110

