



A3

Audi A3

All'avanguardia della tecnica **Audi** 



Pagina

Fascino

4 Audi A3

Tecnica

28 Efficienza Audi

30 Audi ultra

32 TFSI®

34 TDI®

36 S tronic®

38 quattro®

40 Audi drive select/assetto

42 MMI® – Multi Media Interface

44 Sistemi di assistenza

Equipaggiamenti

50 Versioni

55 Audi design selection

56 S line

60 Styleguide

62 Colori carrozzeria

64 Cerchi e pneumatici

66 Sedili/rivestimenti

70 Cielo dell'abitacolo

71 Inserti

72 Luci e specchietti

73 Equipaggiamenti esterni

75 Equipaggiamenti interni

79 Infotainment

81 Sistemi ausiliari

83 Tecnica

84 Audi Extended Warranty

Varie

86 Accessori Originali Audi®

88 Dati tecnici

90 Dimensioni

91 Indice

96 Fascino Audi

Nel riquadro: Codici QR Audi

Il mondo Audi è ancora più vicino: caricate una QR App sul vostro smartphone e scannerizzate il codice QR oppure utilizzate il link indicato nel vostro browser.



L'equipaggiamento della vettura illustrata in questa sezione è riportato a pagina 95.

I dati di consumo di carburante ed emissioni di CO₂ si trovano a pagina 88.





**Sempre
All'avanguardia**

Immaginate se fosse possibile una gestione davvero intuitiva della tecnologia. Se fosse possibile unire design puristico e funzionalità innovativa. Se fosse possibile fondere sportività e avanguardia in un'unica auto.

Ora aprite gli occhi e scoprite che tutto ciò è realtà: è Audi A3. Il suo linguaggio unico trova la sua massima espressione nel design; il suo dinamismo vi colpirà ad ogni viaggio. L'abitacolo unisce estetica e funzionalità intuitiva. Scoprite il progresso in un'auto costantemente all'avanguardia della tecnica: la nuova A3.



Fascino all'Avanguardia.

Linee più atletiche, mascoline e dinamiche. Ecco come si presenta la nuova Audi A3. Il profilo laterale snello viene scolpito dall'energica linea caratteristica che corre lungo il bordo dei finestrini e dalla linea dinamica sopra le longarine delle porte. Aree tese e scultoree, dove la luce e le linee si incontrano, donano ad Audi A3 un aspetto compatto e muscoloso. Il profilo del tetto in stile coupé ne sottolinea la sportività, mentre la coda poderosa esprime un atteggiamento fiducioso, nonostante la sua leggerezza.





I fari allungati conferiscono ad Audi A3 uno sguardo deciso e concentrato. Sono disponibili i proiettori Xenon plus¹ con luci di marcia diurna in tecnica a LED e adaptive light con regolazione continua della profondità dei fari. Gli specchietti retrovisivi esterni sono alloggiati sui listelli sotto i finestrini, come nelle vetture sportive.

I gruppi ottici posteriori, snelli e divisi in due parti, sono disponibili in tecnica a LED¹ e conferiscono ad Audi A3 un aspetto sportivo ribassato e allargato. Lo spoiler integrato al tetto crea ulteriore dinamismo e sportività nella parte posteriore.

¹ Equipaggiamento fornibile a richiesta.







Indubbiamente una Audi. Eppure... qualcosa è cambiato. Più leggera. Più atletica. Sempre più all'avanguardia. Il cruscotto della nuova A3 colpisce a prima vista per il suo design dalle linee nitide ed ergonomiche.

L'unità di comando centrale ospita il sistema di navigazione MMI® plus con MMI® touch¹, un campo di introduzione sensibile al tocco integrato nella manopola di comando per il comando intuitivo del MMI®. Il sistema di navigazione plus con MMI® e MMI® touch consente tra l'altro di gestire in modo nuovo e intelligente la navigazione, «scrivendo» le lettere o i numeri con le dita sul pannello di comando. Il sottile display a colori a scomparsa da 7 pollici mostra tutte le informazioni in un look rinnovato e con estrema chiarezza.

Pratico: Audi Phone Box². Permette di collegare il vostro telefono cellulare all'antenna posta sul tetto della vettura, consentendovi di effettuare telefonate senza un porta cellulare.

¹ Equipaggiamento fornibile a richiesta, la vostra Concessionaria Audi vi fornirà indicazioni sulla data di disponibilità.

² Equipaggiamento fornibile a richiesta.





Ogni dettaglio irradia raffinatezza e design innovativo. L'architettura orizzontale del cruscotto enfatizza le dimensioni degli interni, mentre gli inserti in look 3D¹ sembrano abbracciare il conducente.

Le nuove prese d'aria in design Jet donano un ulteriore tocco di stile. L'aria può essere diretta verso un punto specifico o distribuita uniformemente; è inoltre possibile regolarne l'intensità. Il condizionatore automatico comfort¹ in look Black Panel collega il cruscotto «fluttuante» alla consolle centrale. I sedili sportivi in pelle pregiata¹, sottolineano ulteriormente l'elevata qualità degli interni.

Un particolare highlight è rappresentato dal Bang & Olufsen Sound System¹: 14 altoparlanti assicurano un'eccellente riproduzione «surround sound». Le esclusive mascherine degli altoparlanti con applicazioni in alluminio e l'illuminazione ad effetto a LED degli altoparlanti anteriori per toni bassi assicurano un'esperienza unica di design.

¹ Equipaggiamento fornibile a richiesta.





Comodi sedili e una generosa abitabilità caratterizzano la zona posteriore di Audi A3.

Il sedile posteriore può essere diviso in rapporto 40:60, aumentando così lo spazio del vano bagagli. Il piano di carico regolabile in altezza, al di sotto del quale è possibile creare un ulteriore vano portaoggetti, fornisce ulteriore spazio. Il bordo di carico posto quasi allo stesso livello della superficie permette un accesso agevole al piano di carico.





Così, la vostra Audi A3 esclusiva si trasforma in una vettura individualizzata: le tre versioni Attraction, Ambition e Ambiente conferiscono alla vostra vettura un carattere distintivo. Attraction sottolinea la funzionalità di Audi A3, Ambition la sua sportività, mentre Ambiente pone l'accento sul comfort. È inoltre disponibile il grande tetto panoramico in vetro, che può essere inclinato ed aperto, consentendo all'abitacolo di essere inondato dalla luce.





**Intelligenza
all'Avanguardia.**









Audi A3 dispone di una vasta gamma di sistemi di assistenza¹ in grado di rendere il vostro viaggio ancora più confortevole e sicuro. L'adaptive cruise control riconosce, tramite un sensore radar, i veicoli che precedono e mantiene la distanza di sicurezza, mentre un regolatore di velocità mantiene costante la velocità della vettura. Audi side assist e Audi active lane assist vi assistono nel cambio e nel mantenimento di corsia. Ulteriori sistemi di ausilio al parcheggio¹ vi permetteranno di ampliare la vostra visuale o, addirittura, di parcheggiare al vostro posto.

¹ Equipaggiamenti fornibili a richiesta.

Potenza all'Avanguardia.

I diversi motori TFSI® e TDI® disponibili per Audi A3 vi faranno giungere a destinazione con dinamismo ed efficienza. Ma senza rinunciare al comfort. Il cambio a doppia frizione S tronic¹ consente innesti rapidi senza interruzione percettibile della spinta; inoltre, le versioni Attraction, Ambiente e Ambition offrono di serie il sistema Audi drive select, che vi permette di scegliere tra uno stile di guida più sportivo o confortevole. Questa scelta sarà agevolata anche da Audi magnetic ride², che consente di regolare ulteriormente l'assetto della vettura. Oltre alla trazione anteriore, Audi A3 è disponibile a richiesta anche nella versione a trazione integrale permanente quattro^{®2} che consente di avere una migliore spinta, accentuando la tenuta della vettura su strada.

I dati di consumo di carburante ed emissioni di CO₂ si trovano a pagina 88.

¹ Equipaggiamento fornibile a richiesta.

² La vostra Concessionaria Audi vi fornirà indicazioni sulla data di disponibilità.





D IN A 3001



Efficienza all'Avanguardia.

Audi A3 è stata realizzata avvalendosi della tecnologia Audi ultra a struttura leggera. La combinazione intelligente di diversi materiali permette di alleggerire il veicolo, senza rinunciare a comfort e sicurezza a bordo. Inoltre, tutte le motorizzazioni di Audi A3 dispongono di serie del sistema Start & Stop e di recupero di energia, che, nella fase di frenata, consente di trasformare l'energia cinetica in energia elettrica. In questo modo si ottiene un risparmio di carburante fino al 3 %.

Ecco ulteriori sistemi intelligenti che rendono la vostra Audi A3 ancora più efficiente: il climatizzatore automatico comfort con modalità eco, il computer di bordo con programma efficienza e la modalità efficiency di Audi drive select¹. Anche l'innovativo sistema di gestione della temperatura non fa che aumentare il rendimento della vostra Audi. Questo sistema connesso distribuisce il calore, a seconda del fabbisogno, tra motore, cambio e la cellula abitacolo.

¹ Equipaggiamento fornibile a richiesta.





Entusiasmo all'Avanguardia.

Audi A3 racchiude in un'unica vettura molte caratteristiche: intuito, efficienza e dinamismo. Ma soprattutto: è sempre all'Avanguardia. Godetevi tutto questo con la vostra nuova Audi A3.



Anche la vostra Audi è un simbolo di massima efficienza.

Le nostre vetture, infatti, si caratterizzano non solo per sportività, avanguardia tecnica ed innovazioni tecnologiche, bensì anche per l'utilizzo responsabile delle risorse naturali.

Un esempio, in questo senso, è costituito dai motori TDI con tecnologia Common Rail, che abbinano iniezione diretta e sovralimentazione mediante turbocompressore per garantire una combustione altamente efficiente del gasolio. I motori TFSI funzionano secondo lo stesso principio e stupiscono perché riescono ad erogare potenza e coppia maggiori a fronte di consumi

ridotti. I motori Audi sono in continua evoluzione da anni, alla ricerca di prestazioni sempre maggiori a fronte di una riduzione del peso e, di conseguenza, dei consumi. Dimostrano chiaramente questa strategia gli attuali motori, in grado di sviluppare più potenza con una cilindrata inferiore. Ad aumentare l'efficienza contribuiscono anche il sistema Start & Stop e il recupero di energia.

Il cambio a doppia frizione S tronic sfrutta i vantaggi dei potenti motori Audi: l'ampiezza dei rapporti, infatti, consente di avanzare con grande

potenza già a bassi regimi riducendo pertanto il consumo di carburante. Inoltre, la modalità efficiency di Audi drive select e gli accorgimenti tecnici della struttura leggera Audi ultra supportano ulteriormente il conducente per realizzare una guida parca nei consumi.

Già a prima vista la nuova Audi A3 è un vero e proprio concentrato di soluzioni tecnologiche che renderanno la vostra guida non solo più confortevole e dinamica, ma anche più efficiente. Troverete maggiori informazioni nelle pagine seguenti.





Sul podio con Audi ultra: Audi R18 TDI

Audi ultra:

La forza del progresso sa essere leggera.

Audi ultra, l'innovativa tecnologia a struttura leggera di Audi, non è la semplice combinazione di singoli componenti. Racchiude un concetto globale che abbina materiali innovativi, principi intelligenti di progettazione e processi produttivi rispettosi delle risorse naturali. Molti accorgimenti tecnici della struttura leggera Audi ultra sono in realtà già presenti nel modello A3.

A partire dalla carrozzeria portante in acciaio, che coniuga peso ridotto ed elevata rigidità. Per questo, si utilizza il materiale giusto al posto giusto per garantire le caratteristiche proprie della vettura. Questo mix di materiali, costituito da

lamiere formate a caldo e a freddo e da profilati nella carrozzeria, ha consentito la realizzazione di una struttura leggera estremamente moderna. Non solo l'impiego degli acciai altoresistenziali, ma anche della lega leggera di alluminio contribuisce a ridurre il peso complessivo della vettura, ad esempio negli elementi applicati come il cofano motore e i parafranghi. I componenti in alluminio dell'asse anteriore e i cerchi in lega leggera non solo riducono il peso complessivo, ma anche quello delle masse non sospese, assicurando una maggiore agilità e un miglior comfort di guida.

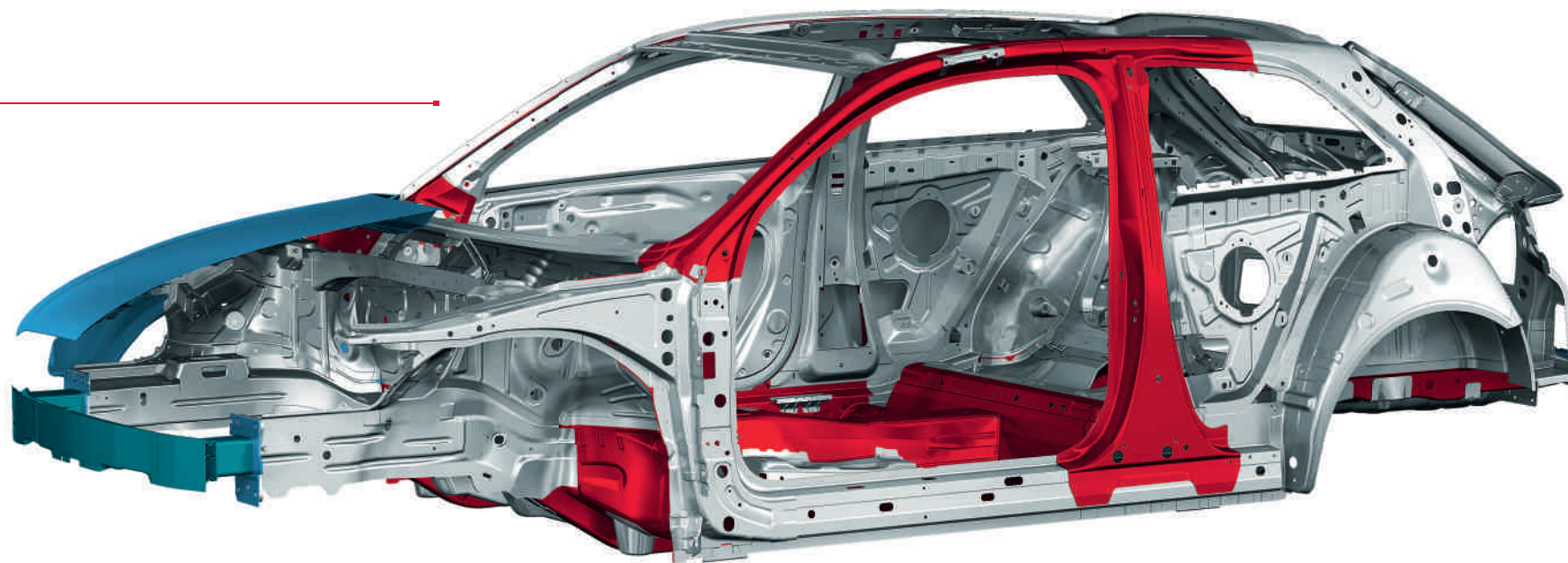
Le tecnologie di propulsione, come l'iniezione diretta e la sovralimentazione mediante turbocompressore, hanno reso i motori Audi sempre più potenti. I moderni motori TDI e TFSI, impiegati in A3, non hanno bisogno di aumentare la cilindrata per erogare più potenza; al contrario, sono pertanto più leggeri dei propulsori delle serie precedenti.

Ogni componente della struttura leggera influisce sugli altri elementi della vettura che sono stati a loro volta ridotti di dimensione e quindi alleggeriti. In Audi A3 la carrozzeria e i motori più leggeri producono effetti secondari sull'intera

vettura. È stato così possibile ridurre il peso di molti componenti dell'impianto di scarico, del telaio e dell'abitacolo, ottenendo nella nuova A3 un risparmio complessivo di peso fino a 80 kg rispetto al modello precedente.

Il risultato degli accorgimenti tecnici di Audi ultra è un continuo processo di sviluppo volto a diminuire il peso della vettura a tutto vantaggio dell'efficienza. Questo impegno si traduce concretamente in una vettura più leggera di 100 kg che è in grado di risparmiare fino a 0,3 l di carburante ogni 100 km.

Le vetture moderne devono soddisfare esigenze opposte: garantire, da una parte, maggiore potenza e comfort, dall'altra ridurre i consumi. Audi ultra rappresenta la sintesi di questi opposti. Ogni componente viene testato sul banco di prova per ottenere elevata funzionalità con il minore peso possibile. Il risultato? Un intelligente mix di materiali che consente addirittura di realizzare motori di cilindrata inferiore. Questi ultimi spingono la vettura, che risulta ora più leggera, con la stessa agilità dei propulsori precedenti di maggiore cilindrata. Lo dimostra Audi R18 TDI che, con il nuovo motore V6, ha trionfato nel 2011 a Le Mans, mentre appena l'anno prima, il modello precedente, l'altrettanto pluri premiata Audi R15 TDI era ancora dotata di motore V10.



- Lamiera di alluminio
- Profilo di alluminio
- Acciaio formato a caldo
- Acciaio formato a freddo



- Motore ad attrito ridotto
- Turbocompressore in acciaio pressofuso
- Testata con raffreddamento dei gas di scarico integrato
- Audi valvelift system

Tante ore di progettazione.
Migliaia di chilometri di prove.
Perché tutto ciò?

Motore 1.8 TFSI (132 kW/180 CV)

Bastano pochi secondi per capire.

Nella tecnologia FSI® il carburante viene iniettato direttamente nella camera di combustione e nebulizzato finemente. In questo modo, quando il motore lo richiede, la benzina viene iniettata con la massima precisione al millesimo di secondo, garantendo lo sfruttamento ottimale del carburante e contribuendo al contempo a ridurre i consumi.

In Audi A3 viene applicata la tecnologia TFSI® che unisce i vantaggi del sistema FSI – efficienza e dinamismo – ad una sovralimentazione tramite turbocompressore capace di migliorare ulteriormente lo sviluppo di potenza. Il motore 1.4 TFSI da 90 kW (122 CV) vi porterà a destinazione erogando tutta la sua potenza con limitati

consumi. Il suo basamento in lega leggera di alluminio contribuisce infatti a ridurre il peso e, di conseguenza, anche il fabbisogno di carburante.

Il motore 1.8 TFSI da 132 kW (180 CV) è dotato di Audi valvelift system e del sistema di gestione termica intelligente. Commutando tra due differenti fasature dell'albero a camme in uscita è possibile generare una coppia più elevata ai bassi numeri di giri, che si rende direttamente percepibile: il motore risponde prima e, con il cambio S tronic, accelera da 0 a 100 km/h in 7,2 secondi. Inoltre l'Audi valvelift system riduce il consumo di carburante e le emissioni di CO₂. Il motore 1.8 TFSI (132 kW/180 CV) si avvale, oltre all'iniezione diretta di

benzina, anche dell'iniezione indiretta per una maggiore efficienza ai regimi transitori.

I turbocompressori di entrambi i motori sono dotati di valvola wastegate per il dosaggio particolarmente rapido e preciso della pressione di sovralimentazione. Inoltre il collettore di scarico è integrato nella testata raffreddata ad acqua con conseguente abbassamento della temperatura del gas di scarico. Tutti questi accorgimenti tecnici riducono i consumi, anche se si adotta uno stile di guida sportivo. Naturalmente entrambe le motorizzazioni sono conformi alla normativa sui gas di scarico EU5.



Gli iniettori piezoelettrici si aprono e si chiudono in frazioni di millesimi di secondo, iniettando più volte il carburante nella camera di combustione ad una pressione fino a 1.800 bar. Ad ogni fase vengono iniettate minuscole quantità di carburante, inferiori a un millesimo di grammo.



La preiniezione consente una combustione «morbida» e quindi una minore rumorosità e un funzionamento più dolce del motore.

TDI®

quand'è stata l'ultima volta che avete fatto il pieno?

Una Audi su due è venduta oggi con motore Diesel. Sembra ovvio, ma 20 anni fa creò grande scalpore: Audi rivoluzionò il mercato con il primo motore TDI da 2,5 l. Gli sviluppi successivi, come la tecnologia Common Rail, hanno reso i motori TDI ancor più efficienti: gli iniettori assicurano una distribuzione finissima e precisa del carburante, per cui i motori presentano oggi un consumo medio inferiore rispetto al primo TDI, mentre la potenza specifica è aumentata. La conseguenza diretta è stata l'utilizzo del motore Diesel nelle competizioni sportive. Il successo non è mancato;

nel 2006, la prima auto Diesel da corsa al mondo, Audi R10 TDI, ha vinto la 24 Ore di Le Mans, conquistando poi più volte la vittoria anche negli anni successivi: l'ultima volta nel 2011.

Audi A3 monta un motore 2.0 TDI da 110 kW (150 CV), che non stupisce soltanto per l'incredibile capacità di accelerazione, bensì anche per l'efficienza. L'impianto di iniezione Common Rail utilizza quattro iniettori e si distingue per l'eccellente rapporto tra potenza, comfort di marcia e silenziosità. Inoltre il motore 2.0 TDI possiede un

sistema di gestione termica altamente efficiente. I suoi due alberi di equilibratura sono integrati nel basamento, a tutto vantaggio della regolarità di funzionamento. Raggiunge la coppia massima di 320 Nm a 1.750 giri/min e catapulta l'auto da 0 a 100 km/h in soli 8,6 secondi. In abbinamento a un cambio manuale, il motore consuma in media 4,1 l/100 km con valori di emissioni di soli 106 g di CO₂/km. Il motore TDI è conforme alla normativa sui gas di scarico EU5.

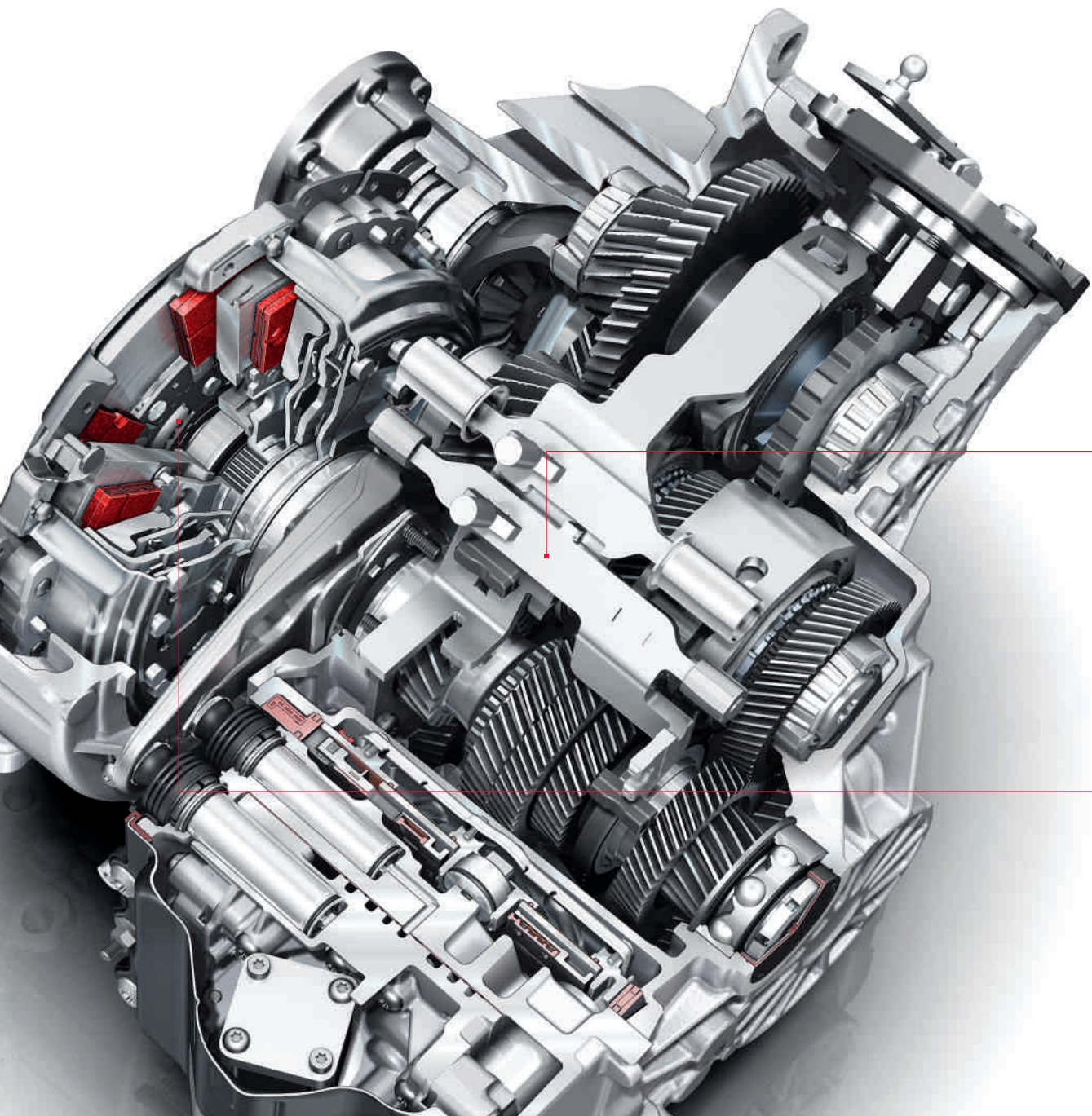
Turbocompressore a gas di scarico con turbina a geometria variabile

Motore ad attrito ridotto

Sistema d'iniezione ad alta pressione a 1.800 bar



Motore 2.0 TDI (110 kW/150 CV)



S tronic: 2 frizioni monodisco assicurano dinamismo sportivo e rendimento elevato.

A cosa servono due frizioni?

A un doppio risparmio: tempo ed energia.

Il cambio S tronic a doppia frizione consente innesti più rapidi e cambi di marcia senza alcuna percezione di interruzione della spinta, ed è particolarmente efficiente.

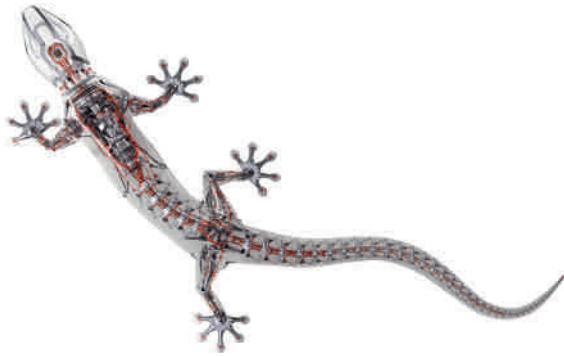
Già nel 1985 Walter Röhrl provò questa tecnica su una Sport quattro S1 e ne restò entusiasta. Un'emozione che i conducenti Audi condividono ancora oggi: il moderno cambio S tronic, infatti, passa da una marcia all'altra in un attimo. A tale scopo integra due frizioni monodisco che assistono rapporti differenti: una frizione trasmette la coppia,

tramite un albero pieno, agli ingranaggi delle marce dispari; una seconda frizione agisce, tramite un albero cavo, sulle marce pari. I due semicambi sono permanentemente attivi; sono però accoppiati dinamicamente al motore e ne trasmettono la coppia solo separatamente, uno alla volta. Se ad esempio la vettura accelera in terza, nel secondo semicambio è già innestata la quarta. Il passaggio di rapporto viene effettuato molto rapidamente con un cambio di frizione: la prima frizione si apre mentre la seconda si chiude. L'innesto avviene in pochi centesimi di secondo, quasi senza interruzione

della spinta, in modo così fluido e veloce che il conducente nemmeno se ne accorge.

Non ha importanza se il conducente sceglie la modalità automatica con i programmi D (Drive) ed S (Sport) o se gestisce gli innesti manualmente con i bilancieri al volante: il feeling del cambio è sempre preciso ed estremamente sportivo. Oltre che dinamico, però, il cambio S tronic è anche molto efficiente: il suo elevato rendimento consente di ridurre i consumi di carburante e le emissioni inquinanti.

I dati di consumo di carburante ed emissioni di CO₂ si trovano a pagina 88.



Perché utilizzare solo due ruote se un'auto ne ha quattro?

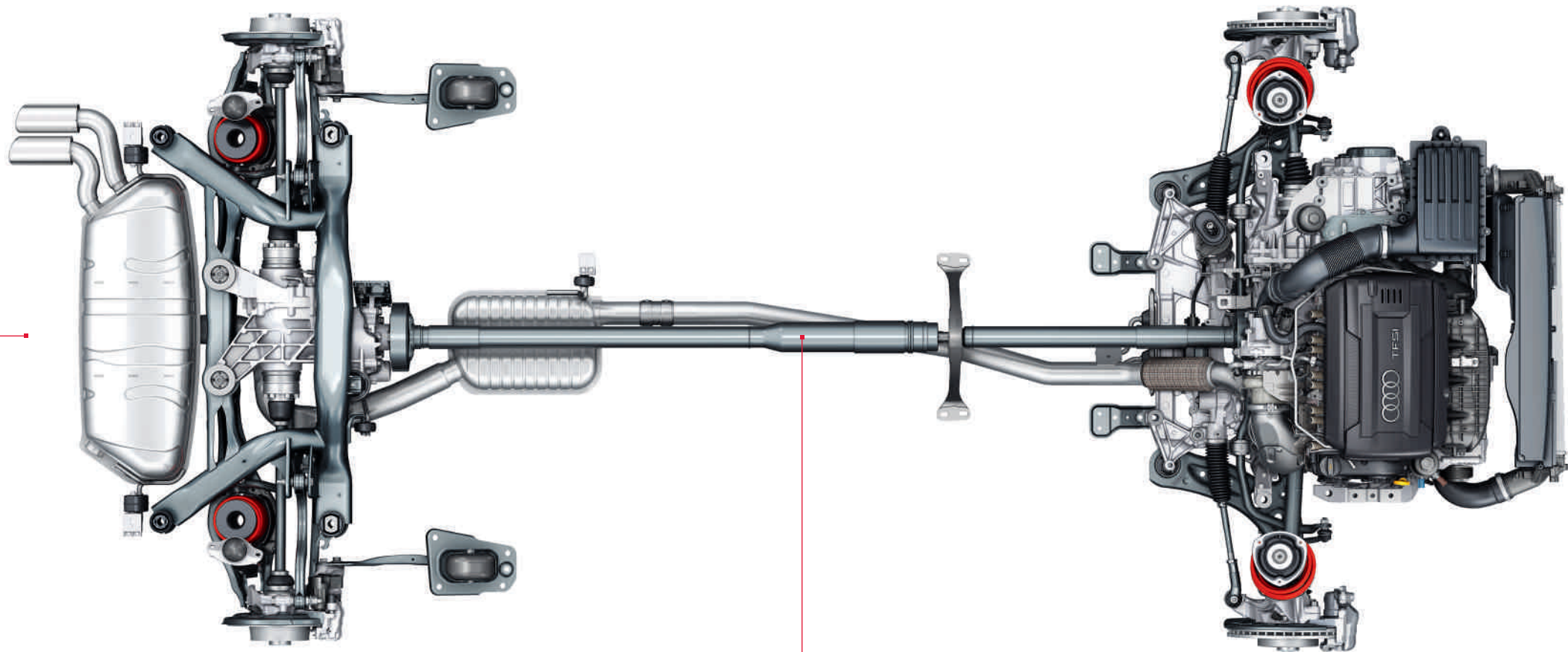
Trazione integrale permanente quattro®.

Chi conosce Audi conosce quattro®. E chi ha viaggiato su una Audi con quattro® non vuole più guidare nessun'altra auto. Perché? Perché questa trazione trasmette la forza motrice sulla strada nel modo più convincente.

quattro® è una trazione integrale permanente. Se le ruote di un assale perdono aderenza ed

iniziano a pattinare, la coppia viene convogliata sull'altro assale o sulla singola ruota con migliore aderenza per mezzo del ripartitore di coppia e della frizione Haldex. I vantaggi? Migliore trazione e di conseguenza migliore accelerazione, nonché maggiore sicurezza grazie alla straordinaria aderenza al terreno.

Ma quello che rende speciale la trazione quattro® è il suo feeling. «Ti senti inchiodato alla strada», affermano alcuni clienti. Noi invece diciamo che quattro® trasmette maggiore sensibilità dalla strada ed accresce la sicurezza.



La catena cinematica della trazione quattro®

Perché Audi A3
è la vostra auto ideale?
Perché si adatta a voi
in modo ideale.

Audi drive select.



comfort



dynamic



auto



efficiency



individual



Sistemi impostabili tramite Audi drive select

Ognuno ha una propria idea del dinamismo su strada. Noi lo definiamo come la possibilità di guidare l'auto secondo i propri desideri. Con Audi drive select, di serie in abbinamento alle tre versioni Attraction, Ambiente e Ambition, si può regolare l'impostazione di singoli componenti dell'auto con la semplice pressione di un tasto o tramite il menu Car nell'MMI¹, variando il carattere della propria Audi. Sono disponibili fino a cinque modalità: efficiency, comfort, dynamic, auto e, in combinazione con la Radio MMI[®] o il sistema di navigazione plus con MMI[®] touch², individual. Con questa modalità potete regolare l'impostazione dei singoli componenti dell'auto in base alle vostre esigenze. La modalità comfort è adatta ai lunghi viaggi da percorrere in tranquillità. La modalità auto è invece indicata per un feeling di guida complessivamente confortevole, ma

anche sportivo. Per una guida ancora più sportiva, ad esempio su strade tortuose, è ideale la modalità dynamic. La modalità efficiency, infine, consente di ottimizzare i consumi di carburante: è parte integrante del sistema Audi drive select, per S tronic opera con un programma d'innesto dei rapporti modificato e migliora il funzionamento sotto il profilo energetico. Se togliete il piede dall'acceleratore, in modalità efficiency Audi A3 avanza automaticamente anche nella modalità di marcia per inerzia; la vettura prosegue così senza perdite di trazione dovute all'azione frenante del motore. La taratura dell'auto in ogni modalità dipende dall'equipaggiamento scelto.

L'assetto dinamico in Audi A3 coniuga agilità sportiva, eccellente stabilità direzionale ed elevato comfort di marcia. Le molle e gli ammortizza-

tori dell'asse anteriore McPherson hanno una reazione immediata alle caratteristiche del fondo stradale. La demoltiplicazione diretta dello sterzo assicura una risposta pronta ai movimenti del volante. L'assetto sportivo, fornito di serie con la linea di equipaggiamento Ambition, è ribassato di 15 mm e scarica sulla strada il suo surplus di sportività a fronte di un elevato comfort di marcia. L'assetto sportivo S line² con taratura dinamica delle sospensioni avvicina ulteriormente la vettura alla strada di altri 10 mm e il servosterzo elettromeccanico fornisce una servoassistenza in funzione della velocità.

Il sistema di ammortizzatori adattativo Audi magnetic ride² consente di viaggiare in modo particolarmente confortevole e sportivo. Esso infatti adegua con estrema rapidità la durezza degli

ammortizzatori al fondo stradale. Al posto del comune olio per ammortizzatori Audi magnetic ride² impiega un liquido speciale, il cui comportamento fluidodinamico viene modificato per via elettromagnetica. Il conducente ha la possibilità di scegliere tra tre impostazioni di base: «comfort», in cui Audi magnetic ride² assicura un confortevole assetto sportivo che consente una guida distensiva anche sui lunghi tragitti, e «sport» che assicura una risposta diretta dalla strada; l'auto reagisce così con maggiore agilità. Nella modalità automatica la vettura si adatta alla specifica situazione di guida.

¹ Equipaggiamento fornibile a richiesta. ² Equipaggiamento fornibile a richiesta, la vostra Concessionaria Audi vi fornirà indicazioni sulla data di disponibilità.



Menu: la presentazione grafica del menu offre una visualizzazione più razionale e una maggiore facilità di comando.



Telefono: la predisposizione per telefono cellulare¹ offre la possibilità di visualizzare sullo schermo elenchi chiamate e rubrica e interfaccia selezionabile come schermata d'avvio.



Bluetooth: l'interfaccia Bluetooth¹ permette di collegare il vostro telefono cellulare alla vettura e di parlare in viva voce tramite il microfono.



Car: a partire dalla Radio MMI® questa funzione consente di controllare direttamente i sistemi di assistenza alla guida, regolazioni della vettura, climatizzatore e service.



Radio: ricezione radio integrata delle gamme d'onda FM/AM e, in combinazione con la ricezione radio digitale e il sistema di navigazione plus con MMI® touch², anche ricezione digitale con predisposizione dinamica delle liste delle stazioni.

Seguite il vostro intuito.

Raggiungerete la meta a colpo sicuro.

Ci impegniamo per mantenere la nostra promessa «All'avanguardia della tecnica» in ogni aspetto di una Audi: ad esempio con il perfezionamento del Multi Media Interface (MMI®)¹. Il sistema MMI® permette di gestire numerosi sistemi multimediali dell'auto, il navigatore e ulteriori funzioni di comfort.

Utilizzare il sistema MMI® è sempre stato semplice, ma ora lo è ancora di più. Il numero di tasti ridotto rende più facile l'uso.

Due innovativi pulsanti basculanti per il comando della radio e dei collegamenti multimediali, nonché del telefono e del navigatore o delle funzioni vettura e del suono, consentono, a partire dalla radio MMI®, di passare rapidamente alle diverse funzionalità MMI®; quattro tasti di comando softkey, collocati accanto alla manopola centrale a pressione/rotazione, consentendo una gestione intuitiva. Con il regolatore di volume e la funzione skip in esso integrata, ad esempio è possibile commutare rapidamente tra i programmi radio.

Un'importante novità è il menu a rotazione sul display MMI®. Il sottile display a colori a scomparsa da 5,8 o 7 pollici mostra tutte le informazioni in un look rinnovato e con estrema chiarezza, permettendo di raggiungere la meta desiderata ancora più facilmente.

La particolarità del sistema di navigazione plus con MMI® con display da 7 pollici è l'MMI® touch, un campo di introduzione sensibile al tocco integrato nella manopola di comando per il comando

intuitivo del MMI®. MMI® touch consente, tra l'altro, di gestire in modo nuovo e intelligente la navigazione, «scrivendo» le lettere o i numeri con le dita sul pannello di comando sensibile al tocco. Il sistema emette conferma vocale dell'immissione di ogni carattere. Inoltre potete scorrere nel juke box gli album della vostra collezione musicale: basta farvi scivolare velocemente il dito.

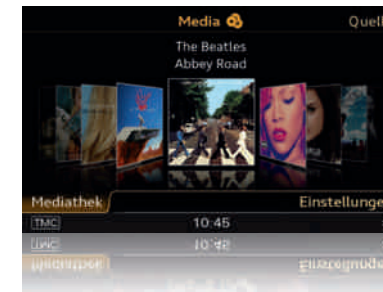
¹ Equipaggiamento fornibile a richiesta. ² Equipaggiamento fornibile a richiesta, la vostra Concessionaria Audi vi fornirà indicazioni sulla data di disponibilità.



Sistema di navigazione: il sistema di navigazione plus con MMI® touch² e memoria flash consente la visualizzazione delle mappe in formato 3D e la rappresentazione tridimensionale di edifici e attrazioni turistiche nonché 10 GB di memoria flash per salvare i propri brani musicali.



Media: indicazione dei sistemi multimediali disponibili, come juke box, schede SD inserite, Audi music interface oppure CD e DVD.



Album browser

MMI® touch²: vi consente di «scrivere» con un dito. Il sistema riconosce lettere e numeri. Può essere utilizzato per la navigazione e per il telefono; inoltre facendo scivolare il dito sugli album nel juke box potete sfogliare la vostra collezione musicale.



Voi sedete al volante,

i sistemi ausiliari lavorano per voi.

Molti incidenti stradali sono causati dal comportamento su strada dei conducenti. I moderni sistemi di assistenza potrebbero contribuire a ridurre le conseguenze di molti incidenti. Audi vi supporta con diverse tecnologie, affinché arrivate alla meta in assoluto comfort e sicurezza.

I sistemi di assistenza operano in stretta correlazione e forniscono supporto al conducente in modo versatile ed efficace, per assicurare condizioni di marcia più rilassate e, di conseguenza, maggiore sicurezza durante i viaggi.

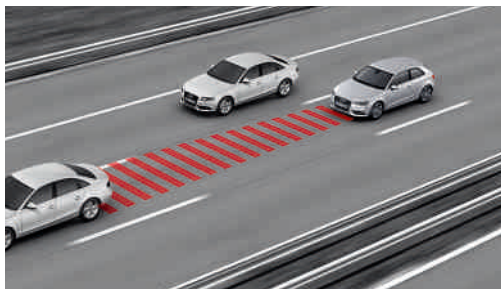
A richiesta, Audi A3 è dotata, ad esempio, di una caratteristica particolare, una specie di sesto senso che abbiamo battezzato Audi pre sense. Attraverso un sensore la vettura valuta le situazioni di guida inducendo eventuali misure preventive per

proteggere i passeggeri o per ridurre gli effetti di possibili collisioni nei momenti critici. Audi pre sense basic¹ comprende diversi sistemi preventivi di protezione dei passeggeri che si attivano nelle situazioni critiche. Tra di esse il pretensionamento delle cinture di sicurezza e la chiusura dei finestrini e del tettuccio apribile, se presente. Il sistema Audi pre sense front controlla attraverso i sensori radar dell'Audi adaptive cruise control¹ anche il traffico che precede (per S tronic con funzione Stop&Go). Nelle situazioni critiche il sistema avverte il conducente e all'occorrenza aumenta la forza frenante oppure, se il conducente non reagisce, induce una frenata automatica.

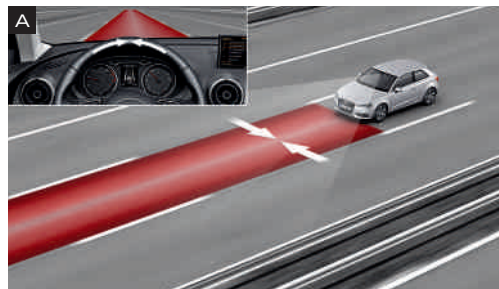
Per evitare situazioni critiche, a velocità superiori a 65 km/h, il sistema Break warning¹ avvisa il

conducente mediante indicazione nel sistema d'informazioni per il conducente e con un segnale di avvertimento acustico in presenza dei primi segnali indicanti deconcentrazione.

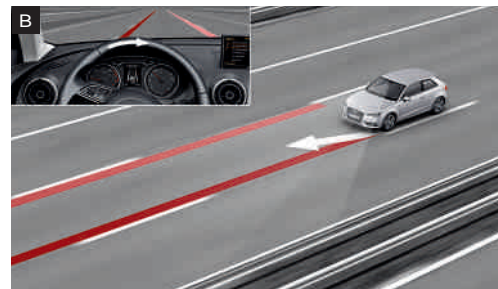
In caso di incidente, in Audi A3 interagiscono in modo intelligente molte funzioni di sicurezza. Si spegne immediatamente il motore, si interrompe l'afflusso di benzina, si sbloccano le portiere, si attivano le luci lampeggianti d'emergenza e l'illuminazione abitacolo. Inoltre una nuova funzione impedisce in molti casi che la marcia prosegua senza controllo. Altre funzioni di sicurezza sono costituite dalla cellula abitacolo estremamente rigida e dalla struttura dell'abitacolo con riduzione del carico nella zona dei passeggeri.



Adaptive cruise control con decelerazione totale¹: il regolatore automatico della distanza riconosce i veicoli che precedono tramite un sensore radar. Entro limiti prestabiliti, mantiene costante la distanza dai veicoli che precedono frenando ed accelerando automaticamente. In caso di imminente collisione, ad esempio nel traffico congestionato o in coda, a velocità inferiori a 30 km/h il sistema adaptive cruise control induce addirittura una frenata fino all'arresto di Audi A3.



Audi active lane assist¹ con funzione di mantenimento del centro corsia interviene con leggeri movimenti correttivi sul volante e avvisa il conducente con una vibrazione del volante, a partire da una velocità di circa 65 km/h, se abbandona involontariamente la sua corsia di marcia. Attraverso l'MMI[®] è possibile impostare il sistema con due regolazioni diverse: punto di sterzata anticipato [A] e punto di sterzata ritardato [B]. Il **riconoscimento della segnaletica stradale basato su telecamera¹** evidenzia e visualizza a colori, nel sistema d'informazioni per il conducente, i cartelli stradali indicanti i limiti di velocità o i divieti di sorpasso.





Audi side assist¹: il dispositivo di assistenza per cambio di corsia assiste il conducente per eseguire il cambio di corsia in tutta sicurezza. A partire da una velocità di 30 km/h controlla mediante tecnica radar la zona dietro e accanto alla vettura e informa il conducente tramite un LED nello specchietto retrovisivo esterno se ha individuato una situazione critica, ossia la presenza di un veicolo nel cosiddetto «angolo morto».

Attenzione: i sistemi possono funzionare solo entro limiti prestabiliti. Possono solo aiutare il conducente, che non deve naturalmente ridurre la sua attenzione nella guida.

¹ Equipaggiamento fornibile a richiesta.

Con Audi ogni viaggio è un'avventura.

È bello parcheggiare in completa rilassatezza.

La nuova Audi A3 è equipaggiata con molti sistemi ausiliari che semplificano la marcia, la frenata e il parcheggio.

A richiesta, vari sistemi coadiuvano il conducente nelle manovre di parcheggio. Il sistema di ausilio al parcheggio posteriore emette un segnale acustico di avvertimento in presenza di ostacoli durante la retromarcia. Il sistema di ausilio al parcheggio plus con visualizzazione selettiva indica al conducente sul display MMI® la distanza

dall'ostacolo anteriore e posteriore. In funzione del raggio di curva e di sterzata distingue tra gli ostacoli presenti sulla traiettoria diretta e al di fuori di essa. In combinazione con il sistema di navigazione plus con MMI® touch², indica anche traiettorie alternative di orientamento. Con una telecamera per retromarcia¹, le manovre di parcheggio sono ancora più semplici: la direzione di marcia della vettura viene simulata mediante movimenti dello sterzo e le linee ausiliarie sullo schermo mostrano la traiettoria precisa di

manovra. L'ausilio al parcheggio¹ assume molte funzioni al posto del conducente: per mezzo di sensori ad ultrasuoni cerca il posteggio idoneo lungo la carreggiata, calcola la traiettoria ideale per entrare nei posteggi e sterza automaticamente; il conducente deve solo premere il pedale dell'acceleratore e del freno. Anche il freno di stazionamento elettromeccanico offre molte funzioni di supporto, come ad esempio un elevato comfort in partenza con rilascio automatico. Inoltre interviene come freno d'emergenza su

tutte e quattro le ruote con decelerazione totale durante la marcia.

Un ulteriore ausilio è il dispositivo di assistenza alla partenza attivabile a pulsante¹. Nelle partenze in salita e discesa impedisce il rotolamento della vettura e consente al conducente di partire comodamente senza l'uso del freno di stazionamento elettromeccanico.

¹ Equipaggiamento fornibile a richiesta. ² Equipaggiamento fornibile a richiesta, la vostra Concessionaria Audi vi fornirà indicazioni sulla data di disponibilità.



L'Assistente al parcheggio interviene nelle manovre di parcheggio sia longitudinali sia trasversali rispetto alla carreggiata. In totale sono impiegati dodici sensori per ricercare uno spazio di dimensioni adeguate, fino alla velocità di 20 km/h per il parcheggio trasversale e di 40 km/h per il parcheggio longitudinale. Nel parcheggio lungo la direzione di marcia l'assistente al parcheggio calcola inoltre la traiettoria ideale di uscita dal posteggio.





Solo gli equipaggiamenti fanno di una Audi la vostra Audi.

Tre versioni. Un fascino unico.



Scegliete la versione di Audi A3 che meglio rispecchia la vostra personalità. Vi proponiamo tre diverse versioni, tutte cariche di fascino: Attraction, Ambiente e Ambition.