

# GENESIS GV60 MAGMA



Potenza complessiva di **650 CV**

**425 km** di autonomia (WLTP)

Accelerazione 0-100 **3,4 s**

**Ricarica in 18 minuti** dal 10% all'80%



Minigonne speciali



Paraurti anteriore esclusivo e stemma Genesis nero



Spoiler dedicato



Cerchi in lega leggera in grigio grafite opaco da 21", con pneumatici estivi Pirelli



Obsidian Black Monotone (cuciture in Magma Orange, alluminio in nero spazzolato)



Smart key 2.0 con colore unico Magma



Sedili sportivi in scamosciato



Rivestimenti interni in scamosciato



Pedali in metallo esclusivi



## A TUTTO MAGMA

La GV60 Magma si adatta al tuo stile di guida, qualunque esso sia. Ruota il pulsante Magma per scegliere la modalità Range o Comfort e nota la raffinatezza. Premendo il pulsante Magma si seleziona una modalità di guida più sportiva e anche il quadro strumenti, con il suo design esclusivo a tema Magma, cambia.



01

### 01 Potenza frenante

I cerchi leggeri forgiati in grigio grafito opaco da 21" equipaggiati con pneumatici Pirelli ospitano pinze monoblocco a 4 pistoncini e dischi freno anteriori da 400 mm. Questo impianto garantisce un'eccellente potenza frenante anche in condizioni di guida estreme, arrestando la vettura da 100 km/h in soli 33,8 metri.



### 02 Sospensioni ottimizzate

La geometria delle sospensioni è stata ottimizzata ricalibrando il punto di rollo e integrando i sistemi ECS (controllo elettronico) ed EoT (fine corsa), capaci di offrire un bilanciamento ideale tra stabilità in curva e comfort. In più, le boccole anteriori Hydro G-Bushings e quelle posteriori a doppio strato smorzano efficacemente vibrazioni e impatti.



02



## IMMERSIONE NITIDA

La tecnologia ti permette di sentirti sempre al sicuro con un'interfaccia intuitiva e una suite di sistemi di sicurezza proattivi.



01

## 01 Modalità di guida Magma

La GV60 Magma dispone di due nuove modalità di guida dedicate a Magma. La modalità GT ottimizza comfort ed efficienza per la guida ad alta velocità, mentre la modalità SPRINT è progettata per le massime prestazioni, massimizzando il divertimento dell'esperienza in pista.



02

## 02 Modalità Drift

Regola la distribuzione della coppia tra anteriore e posteriore per dare priorità alle ruote posteriori e applica una mappatura dedicata dell'acceleratore per il drift, al fine di offrire un sovrasterzo naturale e un controllo stabile dell'angolo di slittamento.

# GV60 MAGMA

## MAGMA 650CV

TRAZIONE INTEGRALE  
DA 88.400€



Tutti i prezzi sono quelli di Genesis Motor Italia comprensivi di IVA e messa su strada<sup>1</sup> (€1.000). Sono inclusi 5 anni di garanzia e 5 anni di assistenza, secondo il nostro Care Plan e i Termini e Condizioni di Garanzia.

La "Messa in strada" comprende: spese di trasporto, di preconsegna e notari, l'IVA sulle predette voci e le Imposte e Tasse d'Immatricolazione a carico dell'acquirente non assoggettabili ad IVA ai sensi dell' Art. 15/3 D.P.R. 633/72, oltre all'importo dell'imposta di bollo sulle dichiarazioni di conformità. La "Messa in strada" non comprende l'Imposta Provinciale di Trascrizione (I.P.T.) applicabile da Provincia a Provincia.

Il Listino "Chiavi in mano" non include il Contributo ambientale (art. 6 del Decreto Ministeriale 19 novembre 2019, n. 182), Comprende IVA e Messa su Strada, 5 anni di garanzia e 5 anni di assistenza, in base al nostro Care Plan e ai Termini e Condizioni di Garanzia

Dati di consumo e di emissione di anidride carbonica conformi alle disposizioni previste dai Regolamenti UE in vigore al momento dell'omologazione. I dati sono calcolati secondo il ciclo di prova WLTP (Worldwide Harmonised Light Vehicle Test Procedure). I valori di CO2 e consumo indicati non sono definitivi e possono variare: a seguito di modifiche del ciclo produttivo, in base agli eventuali equipaggiamenti richiesti e alle misure di pneumatici installabili sul veicolo, in base al rendimento del motore, allo stile di guida e ad altri fattori non tecnici. In ogni caso, i valori ufficiali di CO2 e consumo del veicolo sono disponibili presso ogni punto vendita della Rete ufficiale Genesis e saranno forniti unitamente ai documenti del veicolo.

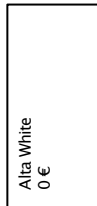
# GV60 MAGMA

Personalizzazioni.

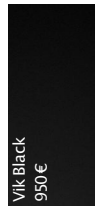


VERNICI

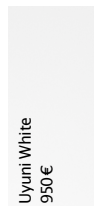
Pastello



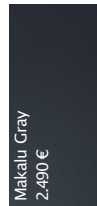
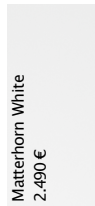
Metalizzato



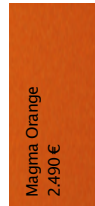
Micalizzato



Opaco



Speciale



CERCHI



Cerchi in lega leggera in grigio grafite opaco da 21"

INTERNI

MAGMA  
Standard



Magma Orange



Ash White



Magma Orange



Ash White

INSERTI

MAGMA  
Standard



Alluminio nero spazzolato

# GV60 MAGMA



## MOTORIZZAZIONE

**AWD**   **Capacità batteria** 84kWh   **Potenza** 478 Kw / 650 CV   **Coppia** 790 Nm   **Accelerazione** 3.4 S 0-100 Km/h

## EQUIPAGGIAMENTI DI SERIE

### Esterni

Vernice pastello «Alta White»  
Fari anteriori Micro-Lens Array (MLA)  
Specchietti esterni a piega elettrica  
Vetrini posteriori e lunotto posteriore oscurati (finestrini con privacy)  
Cerchi in lega da 21" nero opaco

### Interni

Sedili in pelle scamosciato  
Sedili elettrici anteriori  
Rifiniture con cuciture magma orange/alta white  
Volante in pelle

### Tecnologia e comfort

E-Shift SBW (Shift-By-Wire)  
Sistema di frenata antibloccaggio (ABS)  
Controllo Elettronico di Stabilità (ESC)  
Assist in salita  
Sospensioni attive con funzione predittiva della strada (ECS)  
Multi-collision Brake (MCB)  
Launch control  
Drift mode  
Profili di guida personalizzati  
Assistenza Intelligente al Limite di Velocità (ISLA)  
HDA 2: assistenza alla guida in autostrada di livello 2  
Freni a disco anteriori 21", posteriori da 19"  
NG eCall (Chiamata di emergenza di nuova generazione)  
TMK (Kit per la Riparazione Forature)  
Assistenza per il Mantenimento della Corsia Livello 2 (LFA 2)  
Cruise Control Adattivo di Livello 2 - (SCC2)  
Assistenza anticollisione frontale (FCA versione 2.0)  
Display widescreen da 27 pollici  
PCA: assistenza evitamento collisioni di parcheggio (laterale, posteriore, frontale)  
Dashcam  
Sbrinatori automatici  
Sistema di purificazione dell'aria  
RSPA 2: assistenza al parcheggio remoto  
Chiave digitale 2.0

## PACCHETTI & OPTIONS

### OPTIONS

VERNICE METALLIZZATA	950 €
VERNICE OPACA/SPECIALE	2 490 €

# GV60 MAGMA



## Dati tecnici.

CARATTERISTICHE TECNICHE	UNITÀ	MAGMA
<b>motore</b>		
Tipo	-	Battery electric vehicle (BEV)
Trasmissione	-	AWD
Tipo di cambio	-	AUTOMATICA
<b>(CON BOOST)</b>		
Potenza totale del sistema complessiva	kW / CV	448 / 609 (478/650)
Motore elettrico anteriore	kW / CV	166 / 226 (175/238)
Motore elettrico posteriore	kW / CV	282 / 383 (303/412)
Totale massimo di coppia	Nm	740 (790)
Potenza complessiva nei 30 minuti (front+rear)	kW	159
<b>Batteria</b>		
Type		LITIO
Capacità della batteria	kWh	84
Tensione	V	697
Peso batteria	kg	478,7
Potenza massima di ricarica AC	kW	11
Potenza massima di ricarica DC	kW	264
<b>Ricarica</b>		
Ricarica rapida DC (10% > 80%)	350 kW / 800 V	18 min
Ricarica rapida DC (10% > 80%)	50 kW / 400 V	81 min
Ricarica AC (10% > 100%)	11 kW / 16 A (trifase)	7H35min
Ricarica a presa domestica (10% > 100%)	2,7 kW / 12 A	34H40min
<b>Consumi e Autonomia</b>		
Consumo energetico combinato (WLTP)	kWh/100 km	21,5
Ciclo combinato (WLTP)	km	425
Ciclo urbano (WLTP)	km	529
<b>Prestazioni</b>		
Accelerazione 0-100 km/h	sec	3,4
Accelerazione 80-120 km/h	sec	1,8
Velocità massima	km/h	264
Frenata 100 - 0 km/h	m	33,8
<b>Dimensioni</b>		
Lunghezza	mm	4635
Altezza senza barre del tetto	mm	1560
Larghezza senza specchi	mm	1940
Larghezza con specchi	mm	2150
Passo	mm	2900
Altezza da terra minima	mm	142
Raggio minimo di sterzata	m	6,16
Massa in ordine di marcia	kg	2.315
Massa complessiva	Kg	2.740
Spazio bagagliaio dietro ai sedili anteriori	l	1440
Spazio bagagliaio dietro ai sedili posteriori	l	670
Capacità massima di traino (frenata)	Kg	2400 (750)
<b>Dinamica di guida e sicurezza</b>		
Tipo di sospensione anteriore	-	McPherson twin arm
Tipo di sospensione posteriore	-	Multi-link
Freni anteriori	-	ventilati / Ø400X34t
Freni posteriori	-	ventilati / Ø360X20t
Pneumatici	-	275/35 R21 103Y

Il tempo di ricarica di 18 minuti si basa su una tensione di 800 V da caricabatterie ultraveloci (350 kW). Il tempo di ricarica effettivo può variare e dipende da diversi fattori, tra cui la temperatura, le condizioni e l'età della batteria, la temperatura ambiente e la potenza fornita dal caricabatterie. Il tempo di ricarica aumenta in caso di freddo e quando la temperatura della batteria attiva la tecnologia di protezione.

I valori di consumo di carburante ed emissioni indicati sono stati determinati secondo le procedure di misurazione prescritte dalla legge. Questi valori si basano sulla procedura di prova armonizzata a livello mondiale per i veicoli leggeri (WLTP). Ulteriori informazioni sulla procedura di misurazione WLTP sono disponibili all'indirizzo <https://www.genesis.com/it/it/footer/wltp/>. A causa delle condizioni di prova più realistiche, i valori di consumo di carburante ed emissioni di CO<sub>2</sub> misurati secondo la procedura WLTP sono in molti casi superiori a quelli misurati secondo la procedura NEDC. Gli optional selezionati durante la configurazione potrebbero comportare che il modello configurato corrisponda a un tipo di omologazione diverso da quello che avrebbe senza gli optional selezionati. Ciò potrebbe comportare discrepanze nei valori del modello configurato.

Ulteriori informazioni sul consumo ufficiale di carburante e sulle emissioni specifiche ufficiali di CO<sub>2</sub> delle nuove autovetture sono disponibili nella guida sul consumo di carburante, sulle emissioni di CO<sub>2</sub> e sul consumo di elettricità delle nuove autovetture, disponibile gratuitamente presso tutti i punti vendita.