



Das Auto.

Multivan Edition 25



25 anni di Multivan. anni di trazione integrale Volkswagen.



Come si festeggia un anniversario speciale? O meglio: come si festeggiano due anniversari speciali? A 25 anni fa risalgono due importanti eventi: il lancio del Multivan e lo sviluppo della trazione integrale 4MOTION, allora chiamata "Syncro". Quale miglior modo di festeggiarli, se non con un veicolo che non si dimentica in fretta? Multivan Edition 25.



Possibile che un veicolo come questo abbia bisogno di un motivo per festeggiare?

Equipaggiamenti.

Multivan Edition 25 è un Multivan come non si è mai visto prima. Il suo incredibile design esterno, con il logo Edition 25, dà una chiara idea di quello che ci si può aspettare da questo modello: pura dinamica. Questo è assicurato dal potente motore 2.0 TDI¹⁾ con iniezione Common Rail o dal moderno motore 2.0 TSI (150 kW¹⁾). È possibile combinare un motore diesel¹⁾ o a benzina¹⁾ con la trazione integrale 4MOTION ed il cambio a doppia frizione (DSG). Multivan Edition 25 ha molti equipaggiamenti di serie; per esempio, un volante multifunzione con rivestimento in pelle, l'assistente di cambio corsia "Side Assist" e un'accensione automatica dei fari con funzione "coming home" e "leaving home". L'equipaggiamento comprende anche: una spia di controllo pressione pneumatici; fendinebbia con luci di curva integrate; specchietti retrovisori ripiegabili regolabili elettricamente e riscaldati; e ugelli di lavaggio parabrezza riscaldati.



Interfaccia MEDIA-IN. Permette la connessione di dispositivi audio esterni, come un lettore MP3, tramite un cavo adattatore USB, utilizzabili attraverso l'impianto radio standard "RCD 310" o un sistema di navigazione/radio opzionale.

E



Volante multifunzione con rivestimento in pelle. Consente una buona presa ed è molto facile da usare. È dotato di pulsanti per comandare facilmente l'impianto radio o il telefono cellulare opzionale.

E



Radio "RCD 310" con otto altoparlanti permette la ricezione di segnali radio digitali (DAB), l'uso di un lettore CD compatibile MP3, la visualizzazione delle emittenti RDS e un'interfaccia AUX-IN; può essere combinato con la predisposizione per telefono cellulare.

E



Regolatore di velocità. A partire da 30 km/h, è possibile mantenere la velocità al livello impostato premendo un pulsante. Il sistema può essere disattivato premendo brevemente il pedale del freno.

E

Equipaggiamento di serie

Edition 25

Equipaggiamento opzionale



Specchietto retrovisore ad oscuramento automatico con sensore pioggia. Si oscura automaticamente qualora i fari di un veicolo che sopraggiunge da dietro fossero troppo forti. Il sensore pioggia rileva anche la pioggia più leggera ed attiva le spazzole del tergicristallo automaticamente.

E



Quattro cerchi in lega 7 J x 17" "Cascavel". Superficie oscurata color antracite. Con pneumatici 235/55 R17.

E



Quattro cerchi in lega 8 1/2 J x 18" "Azev Typ R" in colore nero. Con pneumatici 255/45 R18. Questi cerchi non possono essere ordinati come ruota di scorta.

Questo può portare ad un allungamento dei tempi di consegna.

E



Vano passeggeri. Il sedile girevole con regolazione longitudinale e sistema a quattro guide permette un uso versatile dello spazio interno. Il sedile a panchetta a tre posti standard e il sedile girevole possono essere spostati rapidamente e facilmente a seconda dello spazio necessario. Il vano passeggeri offre 4 posti complessivi ed è disponibile come optional un sedile girevole aggiuntivo. Il portellone posteriore e la porta scorrevole hanno un pratico ausilio di chiusura. I vetri oscurati schermano discretamente gli interni dalla vista e proteggono dai raggi solari.

E

Consumo di carburante, emissioni di CO₂.

Motori a benzina/ Motori Diesel	Capacità serbatoio circa 80 l	2,0 benzina (85 kW/170 Nm)	2,0 TSI (150 kW/350 Nm)	2,0 TSI (150 kW/350 Nm) 4MOTION	2,0 TDI (75 kW/250 Nm)
Multivan Edition 25					
Consumo di carburante, l/100 km*	con cambio manuale:	5 marce	6 marce	–	5 marce
	ciclo urbano/extraurbano/ combinato	13,8/8,8/ 10,6	13,0/8,0/ 9,8	–/–/ –	9,7/6,3/ 7,5
	con cambio a doppia frizione DSG:	–	7 marce	7 marce	–
	ciclo urbano/extraurbano/ combinato	–/–/ –	13,5/8,1/ 10,1	14,0/8,5/ 10,5	–/–/ –
Ciclo combinato Emissioni CO₂, g/km*	con cambio manuale:	247	228	–	198
	con cambio a doppia frizione DSG:	–	236	245	–
Motori Diesel	Capacità serbatoio circa 80 l	2,0 TDI (103 kW/340 Nm)	2,0 TDI (103 kW/340 Nm) 4MOTION	2,0 BiTDI (132 kW/400 Nm)	2,0 BiTDI (132 kW/400 Nm) 4MOTION
Multivan Edition 25					
Consumo di carburante, l/100 km*	con cambio manuale:	6 marce	6 marce	6 marce	6 marce
	ciclo urbano/extraurbano/ combinato	9,8/6,5/ 7,7	10,4/7,1/ 8,3	9,8/6,7/ 7,8	10,5/7,2/ 8,4
	con cambio a doppia frizione DSG:	7 marce	–	7 marce	7 marce
	ciclo urbano/extraurbano/ combinato	10,4/6,9/ 8,2	–/–/ –	10,2/6,9/ 8,1	11,1/7,5/ 8,8
Ciclo combinato Emissioni CO₂, g/km*	con cambio manuale:	203	219	205	221
	con cambio a doppia frizione DSG:	216	–	214	232

Equipaggiamento di serie

Edition 25

Equipaggiamento opzionale

Vernici e rivestimenti interni.

Multivan Edition 25 è disponibile in una gamma di tre attraenti verniciature. Queste sono combinate con dettagli neri (tetto nero opaco, montanti B, maniglie apriporta, la parte inferiore del paraurti anteriore, portellone posteriore e longarine laterali) per conferire un aspetto caratteristico al veicolo. I cerchi in lega "Cascavel" a due tonalità con superficie brunita danno il tocco finale all'accattivante design esterno. Per i rivestimenti interni viene offerta un'ampia gamma di colori e modelli.



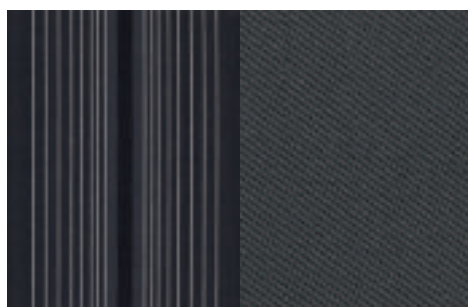
Bianco Candy
Vernice pastello
B4B4



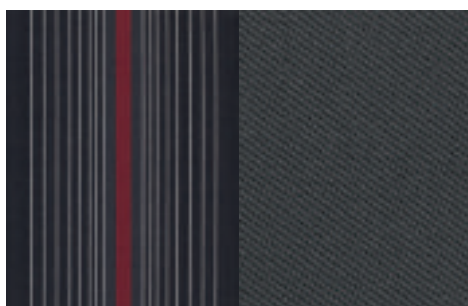
Rosso Salsa
Vernice pastello
4Y4Y



Argento riflesso
Vernice metallizzata
8E8E



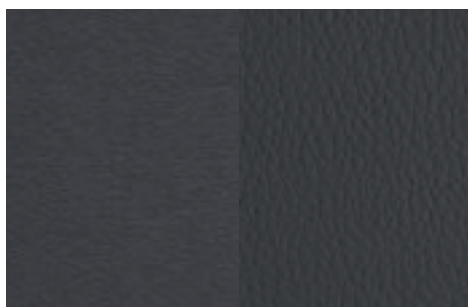
Nero-grigio/
antracite
Rivestimenti sedili in tessuto
37



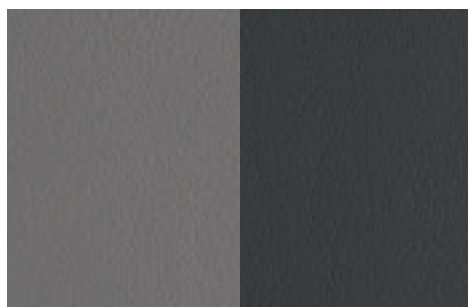
Victory¹⁾
nero-grigio-rosso/
antracite
Rivestimenti sedili in tessuto
38



Nappa²⁾
Antracite
Rivestimenti interni sedili in pelle
ZH



Alcantara/ Vienna pelle²⁾
Rivestimenti interni sedili antracite/pelle antracite
ZH



Nappa²⁾
grigio classico/
antracite
Rivestimenti interni sedili in pelle
PZ



1) Disponibile senza sovrapprezzo. 2) I rivestimenti interni in pelle alcantara/vienna e in nappa hanno una parte in finta pelle. Le figure di queste pagine sono da considerarsi soltanto come riferimento. Il processo di stampa non può riprodurre fedelmente i colori effettivi. Le figure dei rivestimenti interni a sinistra si riferiscono all'imbottitura centrale del sedile, mentre le figure a destra si riferiscono a quelle laterali. Alcuni degli extra del veicolo mostrato sono disponibili come optional con un sovrapprezzo.

Multivan Edition 25

ZIT 20024294N Stampato in Italia

Con riserva di modifiche

Edizione: Aprile 2012

Internet: www.volkswagen-veicolocommerciali.it

