



Sempre in movimento anche... da fermi. I particolari dell'abitacolo sono ispirati al design di turbine, barche a vela, ali di aeroplano. Molti elementi sono personalizzabili; la scelta è facilitata da due versioni di equipaggiamento: Attraction sottolinea il carattere emozionale di A1, Ambition la sua sportività. A richiesta entrambe le varianti possono essere integrate dal pacchetto Media Style, che vi offre una libertà di allestimento ancora maggiore nel design e nell'infotainment: ad esempio con la radio Concert con display a colori ribaltabile e le mascherine delle bocchette di aerazione nello stesso colore degli interni. Ma c'è di più: la proposta opzionale di infotainment del sistema di navigazione plus con MMI® con dati di navigazione su disco fisso e jukebox da 20 GB per memorizzare i titoli dei brani musicali. E poi, rivestimenti in tessuti particolari, eleganti tipi di pelle, raffinate bocchette di aerazione, eccitanti colori... Tutto come vi comanda il cuore. Dunque, prendete posto: il vostro ambiente ideale vi aspetta.



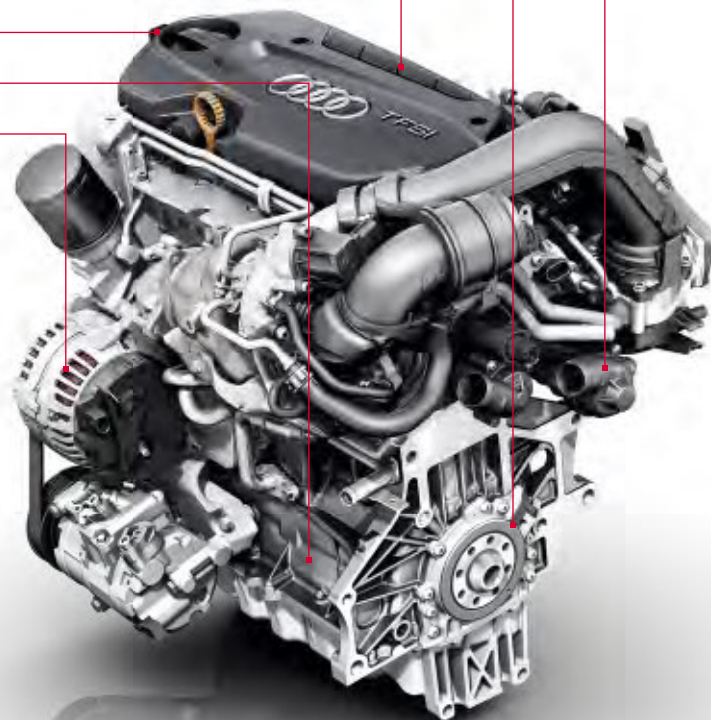
Tutto chiaro?





La **centralina del motore** calcola la quantità di carburante da iniettare e il punto d'accensione sulla base della potenza richiamata dal conducente. Nel funzionamento normale la pressione d'iniezione varia tra 30 e 120 bar.

- Raffreddamento a doppio circuito
- Sensore di giri con individuazione di inversione per il sistema Start & Stop
- Aria di sovralimentazione raffreddata ad acqua con intercooler nel condotto di aspirazione
- Comando alberi a camme di peso ottimizzato
- Motore ad attrito ridotto
- Alternatore con connessione LIN



Infinite ore di progettazione. Migliaia di chilometri di prova. Ma a che scopo?

Per capirlo vi basteranno pochi secondi.

La nuova Audi A1 è dotata della tecnologia TFSI®, la cui particolarità consiste nell'unire i vantaggi del sistema FSI® – efficienza e dinamismo – ad una sovralimentazione tramite turbo capace di migliorare ulteriormente lo sviluppo di potenza.

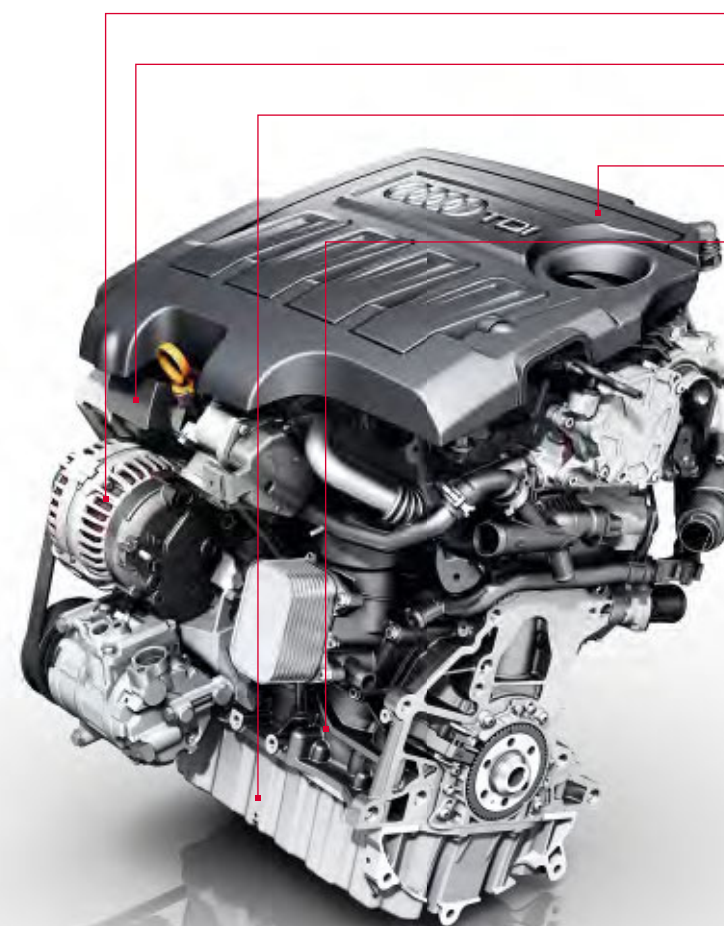
Il motore TFSI 1.2* di nuova concezione, con potenza di 63 kW (86 CV), presenta un monoblocco in alluminio pressofuso con innovative canne in ghisa grigia e distribuzione a cinghia dentata esente da manutenzione. Il gruppo di pistoni a

struttura leggera produce un attrito molto ridotto, i circuiti dell'olio e del liquido refrigerante con raffreddamento a doppio circuito assicurano rendimenti elevatissimi. Lo constaterete grazie al basso consumo medio di soli 5,1 l/100 km e alla coppia massima di 160 Nm a 1.500 giri/min.

Lo sportivo motore TFSI 1.4, con cambio S tronic a 7 rapporti (a richiesta), eroga 90 kW (122 CV) ed è concepito per realizzare prestazioni elevate con consumi contenuti. Con la sua coppia di

200 Nm a 1.500 giri/min spinge Audi A1 fino a 203 km/h. È dotato di un intercooler raffreddato ad acqua nel condotto di aspirazione, che riduce il volume del sistema di sovralimentazione accrescendo il dinamismo dell'auto.

Audi è uno dei primi costruttori a combinare il cambio S tronic con il sistema Start & Stop. In Audi A1 i due sistemi sono integrati in modo da consentire un ulteriore risparmio di carburante.



- Alternatore con connessione LIN
- 1.600 bar; iniezione sestupla ad alta pressione
- Pompa dell'olio con performance ottimizzata
- Turbocompressore a gas di scarico con turbina a geometria variabile
- Motore ad attrito ridotto



Gli iniettori piezoelettrici si aprono e si chiudono in frazioni di millesimi di secondo, iniettando più volte il carburante nella camera di combustione ad una pressione fino a 1.600 bar. Ad ogni fase vengono iniettate minuscole quantità di carburante, inferiori ad un millesimo di grammo.



La preiniezione consente una combustione «morbida» e quindi una minore rumorosità e un funzionamento più dolce del motore.

TDI.

Abbiamo iniziato una rivoluzione e la evolviamo di continuo.

Una Audi su due è venduta oggi con motore Diesel. È comprensibile: sviluppi come la tecnologia Common Rail hanno reso i motori TDI sempre più efficienti. La conseguenza diretta è stata l'utilizzo del Diesel nelle competizioni sportive, con entusiasmante successo: nel 2006 la prima auto Diesel da corsa al mondo, Audi R10 TDI, ha vinto la 24 Ore di Le Mans, ripetendo poi più volte l'impresa anche negli anni successivi.

In Audi A1 opera un motore TDI da 1,6 litri da 77 kW (105 CV). Il motore menzionato consuma in media 3,9 l/100 km con valori di emissioni di soli 103 grammi di CO₂/km. Il motore risponde naturalmente alla normativa sui gas di scarico EU5.



Bluetooth La predisposizione opzionale per cellulare (Bluetooth) può essere utilizzata come dispositivo vivavoce. Il sistema riconosce automaticamente gli apparecchi collegati e ne riprende la rubrica e le impostazioni.



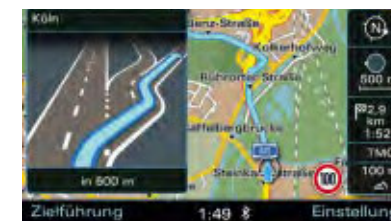
Car A partire dalla radio Concert questa funzione consente di controllare direttamente i sistemi delle categorie assistenza alla guida, regolazioni della vettura, climatizzatore e service.



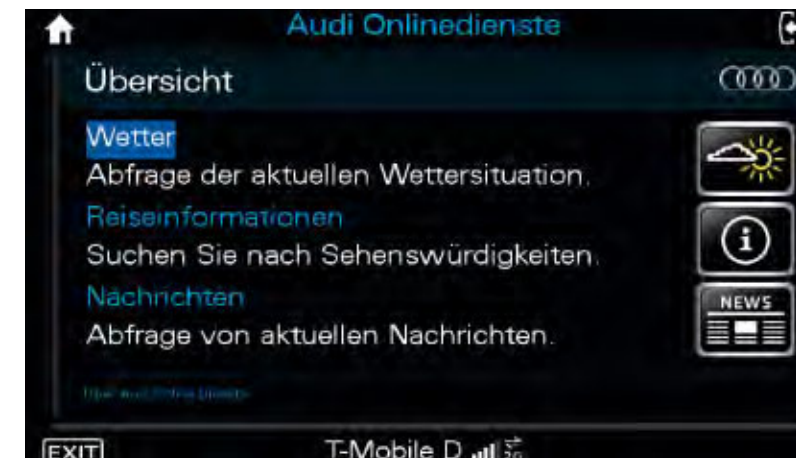
Sistema di navigazione plus con MMI Il sistema di infotainment, fornibile a richiesta, offre la visualizzazione della mappa in formato 3D e la rappresentazione tridimensionale di edifici e attrazioni turistiche nonché 20 GB di memoria su disco fisso per salvare i propri brani musicali.



Media Tramite questo menu si gestisce l'accesso a fonti esterne o al jukebox del sistema di navigazione plus con MMI.



Il pacchetto navigazione opzionale per la radio Concert comprende l'equipaggiamento del pacchetto connectivity più un navigatore bidimensionale.



Predisposizione cellulare con sistema veicolare Bluetooth¹ Con il telefono veicolare fornibile a richiesta è possibile, tramite il modulo UMTS della vettura, realizzare la connessione con diversi servizi on-line.



Menu La presentazione grafica del menu offre una visualizzazione più razionale e una maggiore facilità di comando.



Infotainment.

Tutte le possibilità. E anche qualcuna in più.

La vera grandezza si manifesta anche nei dettagli. L'offerta multimediale di Audi A1 può competere con il segmento lusso. Il sistema di navigazione plus con MMI®, ad esempio, soddisfa qualsiasi esigenza.

mente sott'occhio i dati che vi interessano. Per giungere a destinazione potete selezionare tre itinerari alternativi, visualizzati su una mappa tridimensionale. Una colorazione topografica evidenzia ancora più chiaramente il percorso. Possono inoltre essere indicati attrazioni turistiche o punti d'interesse come ristoranti e distributori di benzina. Un'altra particolarità consiste nel collegamento del vostro telefono cellulare Bluetooth dotato di SIM

Access Profile al modulo UMTS della vettura, in combinazione con il telefono veicolare Bluetooth online¹. Il sistema di navigazione plus con MMI consente di visualizzare le mappe satellitari Google Earth² e di collegare tramite hotspot WLAN il vostro cellulare con funzioni WLAN ad internet³.

Il sistema si può gestire tramite MMI o comando vocale.



¹Disponibile presumibilmente nel 4° trimestre 2010. ²Il contenuto e l'ampiezza dei servizi online possono variare ³Requisito: un contratto idoneo per traffico dati da cellulare.

Assetto dinamico, servosterzo elettroidraulico, ESP e S tronic.

Per viaggiare sportivamente.

L'assetto dinamico della nuova Audi A1 unisce agilità sportiva, grande stabilità direzionale ed elevato comfort di marcia. Le molle e gli ammortizzatori dell'asse anteriore McPherson reagiscono immediatamente alle caratteristiche della strada. La demoltiplicazione diretta dello sterzo consente una risposta pronta ad ogni movimento del volante. L'asse posteriore a bracci interconnessi con supporti di guida di nuova concezione assicura una precisa tenuta laterale ed un'eccellente stabilità in rettilineo. Per il conducente ciò significa grande dinamismo su strada ed elevato comfort.

Il servosterzo elettroidraulico dosa la servoassistenza in funzione della velocità di marcia. Una nuova progettazione degli ingegneri Audi è l'ESP con bloccaggio trasversale elettronico: mediante interventi mirati sui freni l'ESP induce lo spostamento delle coppie delle ruote, ottenendo una migliore trazione ad esempio in curva; accresce così la sicurezza e realizza una marcia più precisa e tranquilla.

Il cambio S tronic a doppia frizione, fornibile a richiesta per 1.4 TFSI, coniuga il comfort della

trasmissione automatica con la sportività del cambio manuale, innestando un rapporto già prima che il conducente lo selezioni. La vettura viaggia quindi fluidamente senza interruzione percettibile della trazione; i passaggi di rapporto sono rapidi e senza contraccolpi.



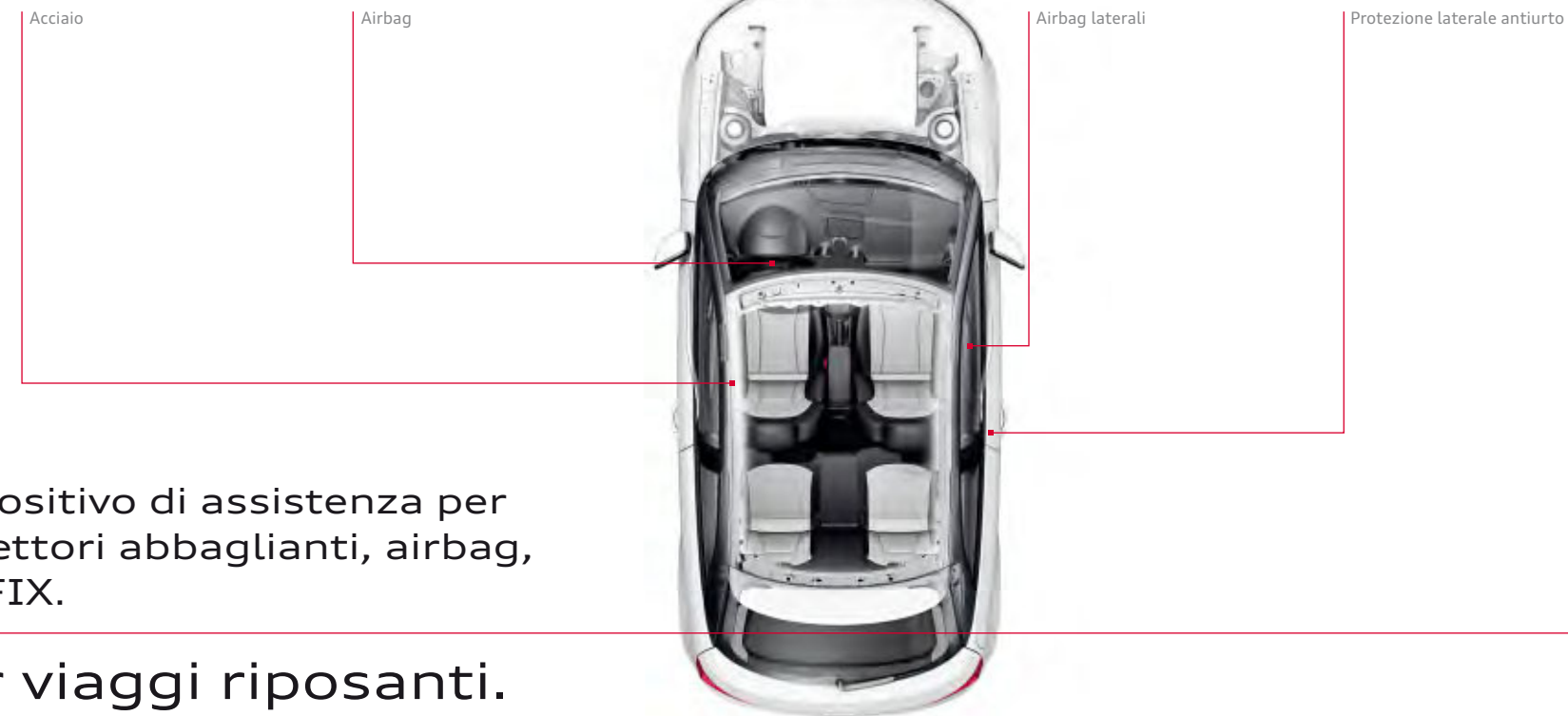
Dispositivo di assistenza per proiettori abbaglianti, airbag, ISOFIX.

Per viaggi riposanti.

Nelle vetture Audi, al centro della sicurezza c'è sempre l'uomo. I nostri ingegneri progettano sistemi lungimiranti destinati a coadiuvare il conducente nella guida, contribuendo ad evitare il più possibile incidenti. Ciò comporta lo sviluppo di metodi di prova inediti per verificare la validità delle nuove tecnologie. Ad esempio abbiamo studiato un processo denominato «Virtual Test Drive», in base al quale, su un percorso di prova, il collaudatore vede su speciali occhiali video ostaco-

li e veicoli virtuali e può riprodurre in breve tempo molte manovre. Uno dei sistemi ausiliari realizzati nelle auto Audi è il dispositivo di assistenza per proiettori abbaglianti, fornibile a richiesta. Quando la telecamera di cui è dotato individua altri utenti della strada, il sistema commuta automaticamente dai proiettori abbaglianti alle luci anabbaglianti. L'ESP (sistema elettronico di controllo della stabilità) accresce la stabilità direzionale; gli air-

bag fullsize con airbag torace/bacino integrati nei sedili anteriori e gli airbag per la testa per tutti i passeggeri; i supporti ISOFIX per l'ancoraggio dei seggiolini dei bambini sui sedili posteriori ed a richiesta anche il dispositivo per la disattivazione dell'airbag lato passeggero; inoltre, naturalmente, le cinture di sicurezza a 3 punti con limitatore di escursione e pretensionatore per i sedili anteriori nonché controllo allacciamento della cintura per tutti i sedili.



La vostra auto è una gioia per gli occhi.

E il vostro outfit?

Altrettanto originale, altrettanto flessibile: con la collezione Audi A1. Colorata, giovane, dinamica, esteticamente superlativa. I colori blu scuba, marrone teak e rosso Misano sono intonati ad A1 come lo è la qualità della collezione: moderna e indistruttibile.

Troverete informazioni esaurienti nel catalogo della Audi collection e presso la vostra Concessionaria Audi.



Proprio come la volete voi.

Per dare a Audi A1 un tocco personalizzato sono previste le versioni Attraction e Ambition, con allestimenti che rafforzano il carattere della vettura. Con il pacchetto Media Style (a richiesta) potrete rendere ancora più moderno il design degli interni e integrare i sistemi Infotainment. Nel pacchetto

Media Style sono compresi tra l'altro la radio Concert con display a colori da 6,5 pollici ribaltabile e il pacchetto Connectivity.

Attraction	Ambition
<p>Sono compresi nella dotazione di serie:</p> <ul style="list-style-type: none"> • Tessuto Essence • Volante sportivo a 3 razze • Mascherine delle bocchette di aerazione in nero opaco • Cerchi in acciaio con coprip ruota integrali, 6,5 J x 15 (per 1.2 TFSI 6 J x 15) • Assetto dinamico • Sedili normali • Radio Chorus • Schienale del sedile posteriore ribaltabile • Alzacristalli elettrici • Specchietti retrovisivi esterni regolabili elettricamente • Telecomando a radiofrequenze • ESP con bloccaggio trasversale elettronico • Sistema Start & Stop e recupero di energia (non per 1.6 TDI 66 kW/90 CV con cambio S tronic) • Airbag fullsize 	<p>In più rispetto alla dotazione Attraction:</p> <ul style="list-style-type: none"> • Sedili sportivi anteriori con supporto lombare e pacchetto sedili • Tessuto Progress • Volante sportivo in pelle a 3 razze • Mascherine delle bocchette di aerazione in nero lucido • Look alluminio nell'abitacolo • Cerchi in lega di alluminio a 7 razze, design dinamico, 7 J x 16 • Assetto sportivo (fornibile anche con assetto dinamico) • Proiettori fendinebbia • Sistema d'informazioni per il conducente • Terminali di scarico lucidi a specchio



Look alluminio nell'abitacolo



Proiettori fendinebbia



Sistema d'informazioni per il conducente con strumentazione in look alluminio

Pacchetto Media Style
<p>(optional per le versioni Attraction e Ambition)</p> <ul style="list-style-type: none"> • Radio Concert con schermo a colori TFT da 6,5 pollici ribaltabile • Pacchetto Connectivity • Rivestimenti in tessuto Style • Elementi colorati dell'abitacolo ampliati in mono.pur • Mascherine delle bocchette di aerazione nel colore degli interni (fornibili anche in bianco lucido) • Pacchetto luci interne a LED



Pacchetto luci interne a LED



Elementi colorati dell'abitacolo ampliati in mono.pur



Radio Concert

Nessuno conosce le vostre esigenze meglio di voi. Perciò abbiamo creato Audi exclusive.



Audi produce ogni anno centinaia di migliaia di vetture, ma un'auto uguale alla vostra non esiste. Com'è possibile? Lo garantisce un servizio di quattro GmbH nato per rendere inconfondibile la vostra Audi: Audi exclusive. Verniciature speciali secondo i vostri gusti, pelle finissima, pregiato Alcantara, legni nobili ed inserti raffinati: i materiali scelti e la finitura di precisione conferiscono alla vostra Audi una personalità del tutto individuale. La vostra Concessionaria Audi attende le vostre richieste.



Rivestimenti Audi exclusive in pelle Nappa bianco alabastro su sedili sportivi S, tappetini con bordino in pelle bianco alabastro, cuciture rosso cremisi ai fianchetti dei sedili e agli appoggiatesta, elementi di comando ed elementi colorati dell'abitacolo ampliati Audi exclusive in pelle color bianco alabastro con cuciture rosso cremisi.



Audi exclusive: allestimenti inconfondibili, pregiati e personalizzati per la Vostra Audi A1.



Fascia centrale del sedile in tessuto Jugend.Stil, striscia sportiva in Alcantara bianco alabastro, fianchetti dei sedili in pelle Nappa grigio jet con cuciture in contrasto color bianco alabastro.



Consolle centrale in grigio jet mono.pur, manichetta della leva del cambio con cuciture in contrasto color bianco alabastro.

Audi exclusive line (solo per Ambition)

- | | |
|--|--|
| <p>■ Interni neri
inclusi elementi applicati neri</p> <hr/> <p>■ Cielo dell'abitacolo in tessuto nero</p> <hr/> <p>■ Fascia centrale del sedile
in tessuto Jugend.Stil, striscia sportiva in Alcantara bianco alabastro, fianchetti dei sedili in pelle Nappa grigio jet con cuciture in contrasto color bianco alabastro</p> <hr/> <p>■ Bocchette di aerazione in nero lucido
(a richiesta in look alluminio)</p> | <p>■ Tappetini
con bordino color grigio Jet</p> <hr/> <p>■ Consolle centrale inferiore
in mono.pur grigio jet</p> <hr/> <p>■ Corona del volante e manichetta della leva del cambio
con cuciture in contrasto color bianco alabastro; a richiesta: volante sportivo multifunzionale in pelle a 3 razze con o senza bilancieri, con cuciture bianco alabastro</p> |
|--|--|

Sportività, eleganza, stile: S line.

Guidare una Audi A1 è espressione di una scelta precisa: quella della sportività automobilistica. I pacchetti S line vi consentono di rendere ancora più atletica l'immagine della vostra A1 con equipaggiamenti che accentuano la sua linea dinamica, conferiscono un tocco spiccatamente sportivo al suo abitacolo e ottimizzano ulteriormente il suo comportamento su strada. Scegliete questo straordinario supplemento di sportività con i pacchetti S line di quattro GmbH.



Pacchetto S line exterior

■ Paraurti anteriore e posteriore, griglie radiatore laterali ed inserto del diffusore con design marcatamente sportivo

■ Longarine sottoporta verniciate nel colore carrozzeria

■ Griglia radiatore in nero lucido, bordo centrale dello spoiler anteriore e inserto del diffusore verniciati in grigio platino

■ Listelli sottoporta con logo S line

■ Logo S line ai parafranghi anteriori

■ Spoiler al tetto S line

■ Proiettori fendinebbia (di serie per Ambition)

■ Terminali di scarico cromati (singoli o doppi a seconda della motorizzazione)

□ Di serie ■ A richiesta



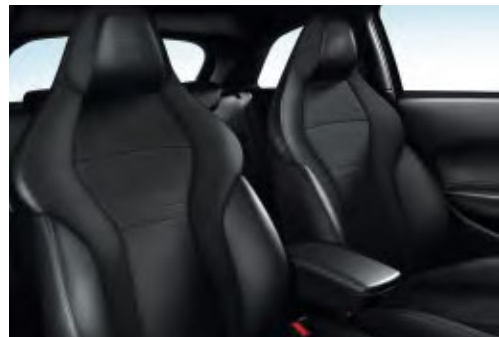
Paraurti anteriore con design marcatamente sportivo, griglia radiatore in nero lucido.



Incisivo spoiler al tetto S.



Sedili sportivi in tessuto Sprint/pelle nero con punzonatura S line e cuciture color grigio jet, consolle centrale nera in mono.pur, mascherine delle bocchette di aerazione in nero lucido.



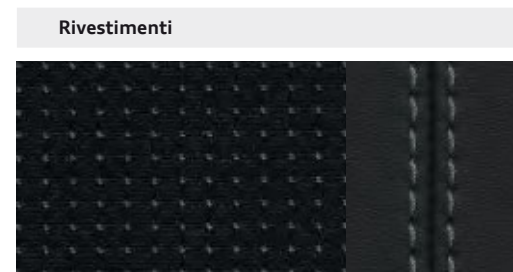
Sedili sportivi S, fornibili a richiesta, in tessuto Sprint/pelle nero con punzonatura S line e cuciture color grigio jet.



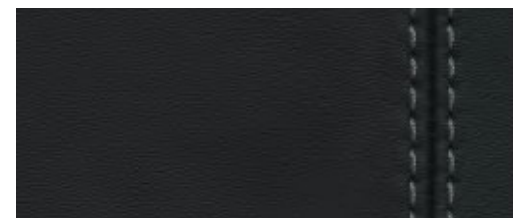
Mascherine delle bocchette di aerazione, fornibili a richiesta, in look alluminio.



Cerchi in lega di alluminio a 5 razze doppie.



■ Tessuto Sprint/pelle nero con cuciture in contrasto grigio jet



■ Pelle Nappa setificata nera con cuciture in contrasto grigio jet

□ Di serie ■ A richiesta

Pacchetto S line¹

■ **Cerchi in lega di alluminio**
7,5 J x 17 con pneumatici 215/40 R 17, a 5 razze doppie; optional: 7,5 J x 18 con pneumatici 225/35 R 18, a 7 razze doppie o a 5 razze a stella color titanio torniti a specchio

■ **Assetto sportivo S line**
di quattro GmbH con taratura dinamica

■ **Logo S line**
ai parafranghi anteriori

■ **Listelli sottoporta**
con logo S line

■ **Interni, cruscotto e cielo dell'abitacolo**
di colore nero con cuciture color grigio jet sui rivestimenti dei sedili, sul volante sportivo in pelle e sulla manichetta della leva cambio nonché bordino in grigio jet ai tappetini

■ **Consolle centrale**
in mono.pur nero

■ **Mascherine delle bocchette di aerazione**
in nero lucido, a richiesta in look alluminio

■ **Look alluminio nell'abitacolo**

■ **Sedili sportivi anteriori**
optional: sedili sportivi anteriori S. (Dotazione come sedili sportivi, ma con parte superiore dello schienale marcata e appoggiatesta integrato)

■ **Volante sportivo in pelle S line**
a 3 razze, in pelle nera con logo S line. Optional: volante sportivo multifunzionale in pelle a 3 razze S line con o senza bilancieri, in pelle nera con logo S line

■ **Pomello leva cambio**
in pelle nera traforata

Versioni disponibili per rivestimenti dei sedili e colori carrozzeria:

■ **Rivestimenti dei sedili in tessuto Sprint/pelle su sedili sportivi e sedili sportivi S oppure in pelle Nappa setificata su sedili sportivi S**
tutti in nero con cuciture grigio jet e logo S line punzonato negli schienali dei sedili anteriori

■ **Colori carrozzeria**
sono disponibili tutti i colori carrozzeria di serie; è fornibile a richiesta il colore speciale grigio Daytona perla

Colore carrozzeria speciale



■ **Grigio Daytona perla**

¹ Solo per Ambition.

The next big Audi: the next big winner.

Audi A1 è pensata per la città, ma come ogni Audi ha il DNA delle vittorie nelle competizioni sportive. Un carattere grintoso ed atletico che potete sottolineare con il competition kit degli Accessori Originali Audi®, disponibile a richiesta dalla fabbrica o successivamente presso la Vostra Concessionaria Audi. Allora, attenzione, pronti? Via!



1 Competition kit aerodynamics^{1, 2}

Più sportività, più divertimento, meno resistenza aerodinamica. Il competition kit aerodynamics comprende i profili per lo spoiler anteriore, minigonne laterali, diffusore posteriore e terminali di scarico sportivi cromati.

2 Cerchi in lega di alluminio a 5 razze design poligonale, torniti a specchio, in colore nero o antracite³

Design originale per la vostra Audi A1; cerchi nelle dimensioni 7,5 J x 18 per pneumatici 225/35 R 18.



3 Spoiler posteriore competition kit

Sottolinea ulteriormente il design sportivo di Audi A1, definendo in modo marcato la parte posteriore: il completamento ideale per il competition kit aerodynamics.

4 Cerchi in lega di alluminio a 5 razze a V

Dinamici cerchi in lega di alluminio nelle dimensioni 7,5 J x 17 per pneumatici 215/40 R 17.

5 Competition kit legends interior e competition kit legends interior plus¹

Con il competition kit legends interior e legends interior plus donerete all'abitacolo della vostra Audi A1 un look inconfondibile. Le mascherine alle bocchette di aerazione, alla consolle centrale, alle maniglie interne delle portiere e allo specchietto retrovisivo interno donano uno styling sportivo. I tappetini con elementi grafici stampati completano il design personalizzato dell'allestimento. Il kit competition legends interior plus pone inoltre una vivace nota cromatica (rosso begonia) sul volante sportivo in pelle e sulle leve del cambio e del freno a mano. Consigliato in particolare in abbinamento ai rivestimenti dei sedili neri e grigio titanio.



¹ Disponibile a richiesta dalla fabbrica o successivamente presso la vostra Concessionaria Audi. ² In combinazione con la predisposizione per gancio di traino viene montato il diffusore di serie.

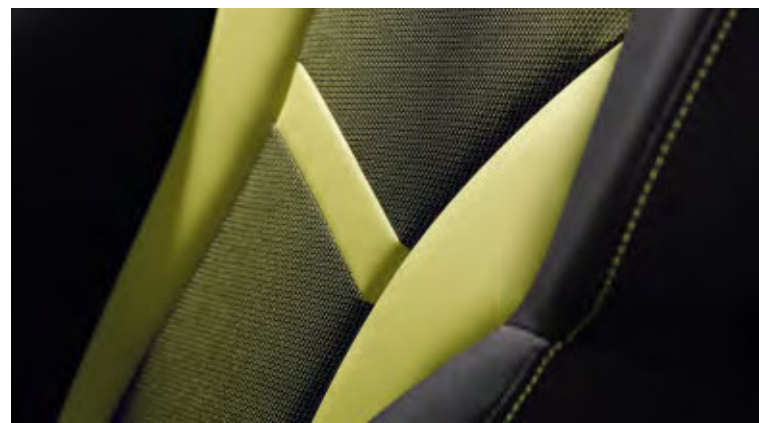
³ Non fa parte del competition kit; disponibile successivamente presso la vostra Concessionaria Audi.



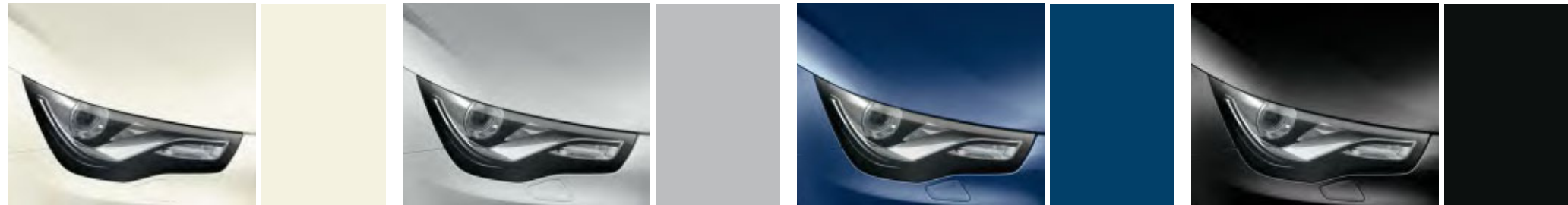
Audi A1 in rosso Misano con arco del tetto color argento ghiaccio metallizzato e cerchi in lega di alluminio a razze a V. Equipaggiamento: sedili sportivi in pelle Milano grigio titanio/nero con cuciture in contrasto, consolle centrale in mono.pur grigio titanio, mascherine delle bocchette d'aerazione in grigio titanio lucido, tasto engine start/stop al cruscotto (in combinazione con la chiave comfort a richiesta), schienale dei sedili posteriori divisibile e ribaltabile.



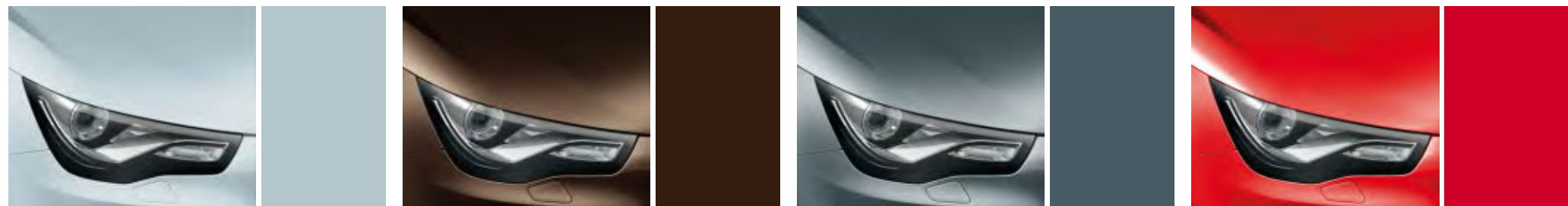
Audi A1 in bianco Amalfi con arco del tetto color grigio Daytona perla e con cerchi in lega a 5 razze. Equipaggiamento: sedili sportivi in tessuto Progress verde Wasabi/nero con cuciture in contrasto, consolle centrale in mono.pur verde Wasabi, mascherine delle bocchette d'aerazione in verde Wasabi lucido.



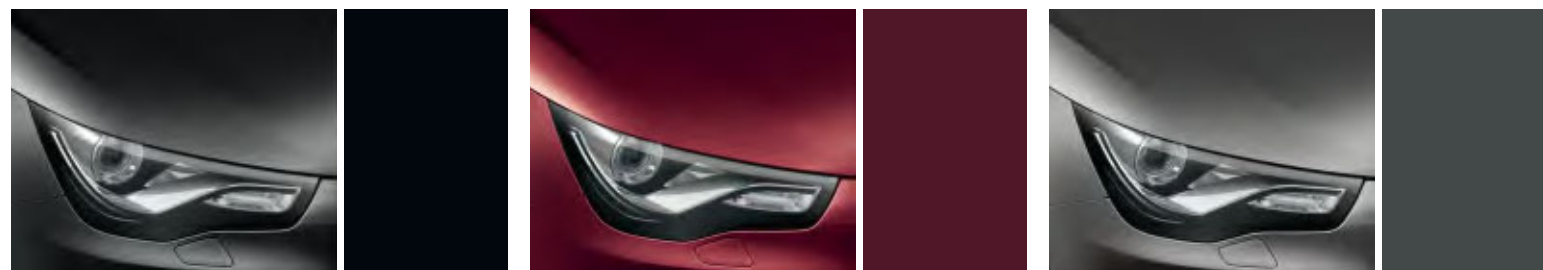
Colori carrozzeria, arco del tetto in colori di contrasto



Bianco Amalfi
 Argento ghiaccio metallizzato
 Blu scuba metallizzato
 Nero profondo perla



Azzurro nube
 Marrone teak metallizzato
 Grigio astro metallizzato
 Rosso Misano perla

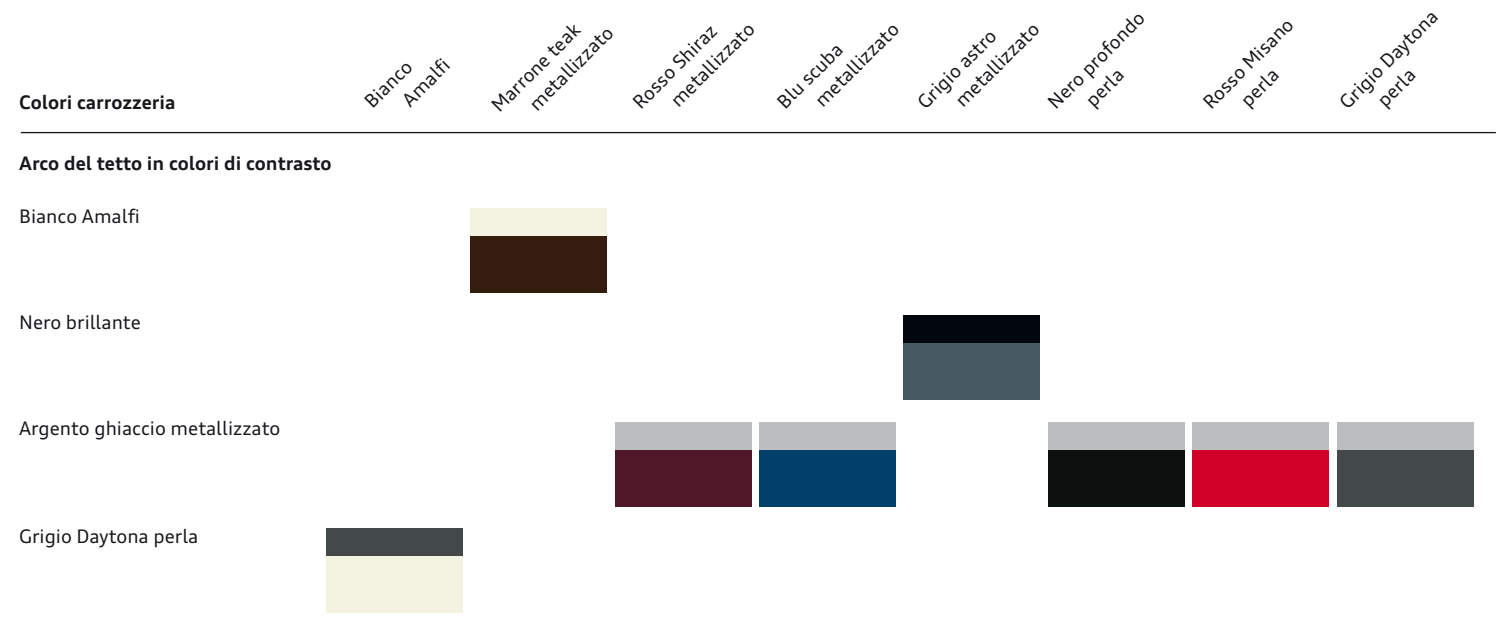


Nero brillante
 Rosso Shiraz metallizzato
 Grigio Daytona perla

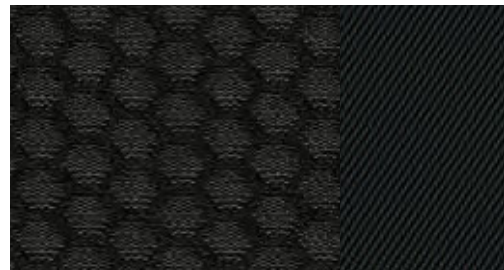
Senza sovrapprezzo
 Con sovrapprezzo

Le combinazioni

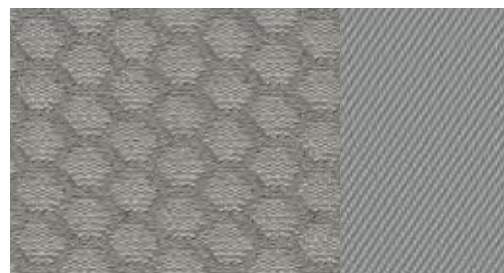
L'arco del tetto è un elemento caratterizzante della nuova Audi A1, della quale sottolinea incisivamente il profilo. È fornibile sia nello stesso colore della carrozzeria che in diversi colori di contrasto che personalizzano in modo inconfondibile l'estetica della vostra A1.



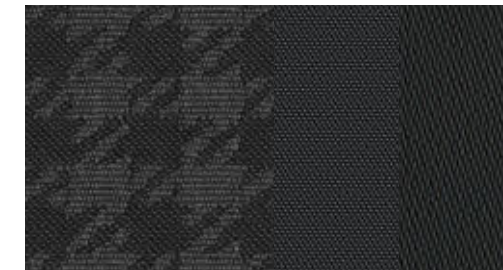
Una proposta quattro GmbH



Tessuto Essence nero
(di serie per Attraction)



Tessuto Essence grigio titanio
(di serie per Attraction)



Tessuto Style nero
(di serie con pacchetto Media Style)



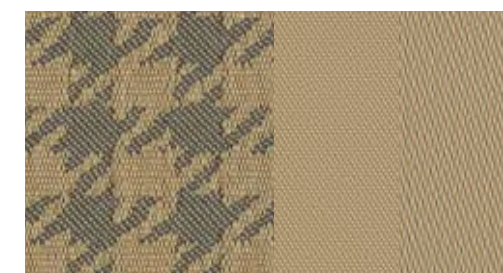
Pelle Milano nera
(a richiesta con pacchetto Media Style)



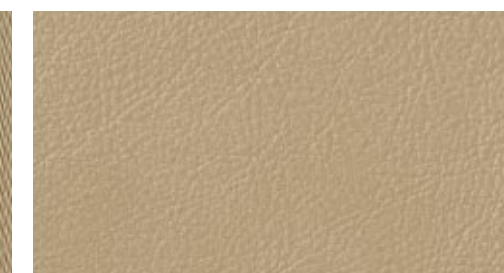
Tessuto Style grigio titanio
(di serie con pacchetto Media Style)



Pelle Milano grigio titanio
(a richiesta con pacchetto Media Style)



Tessuto Style beige velluto
(di serie con pacchetto Media Style)



Pelle Milano beige velluto
(a richiesta con pacchetto Media Style)

Sedili normali anteriori (in tessuto Essence)
con regolazione manuale in senso longitudinale, dell'appoggiatesta e dello schienale in inclinazione; regolazione manuale del sedile in altezza (lato conducente)

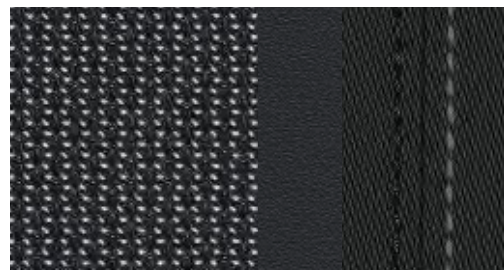
Sedili normali anteriori (in tessuto Style)
con regolazione manuale in senso longitudinale, dell'appoggiatesta e dello schienale in inclinazione; regolazione manuale del sedile in altezza (lato conducente)



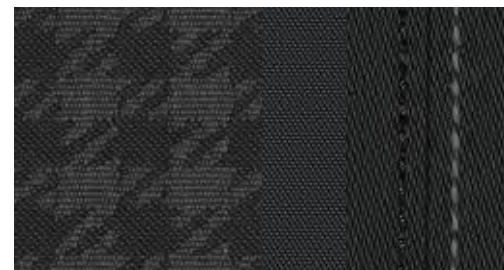
■ **Sedili sportivi anteriori (in tessuto Progress)**

con fianchetti pronunciati per migliorare il sostegno laterale in curva; regolazione manuale lato conducente e passeggero del sedile in altezza ed in senso longitudinale, dell'appoggiatesta e dello schienale in inclinazione; supporto lombare a regolazione manuale a 2 vie. (Di serie per Ambition, a richiesta per Attraction in combinazione con il pacchetto Media Style)

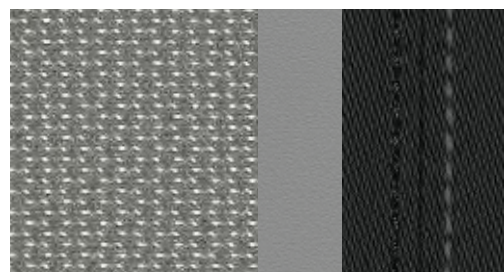
□ Di serie ■ A richiesta



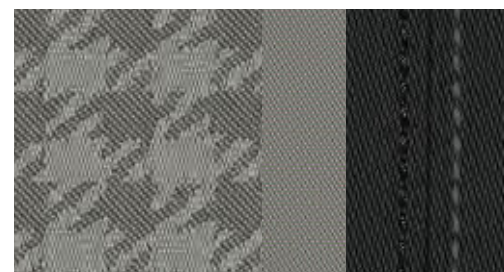
■ **Tessuto Progress nero/nero, con cuciture in contrasto**
(di serie per Ambition)



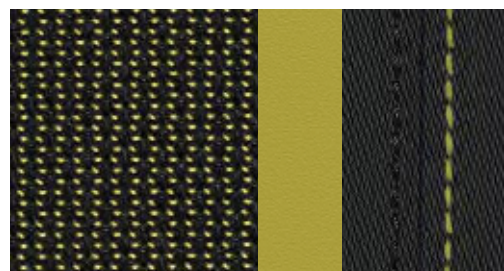
■ **Tessuto Style nero/nero, con cuciture in contrasto**
(di serie con pacchetto Media Style)



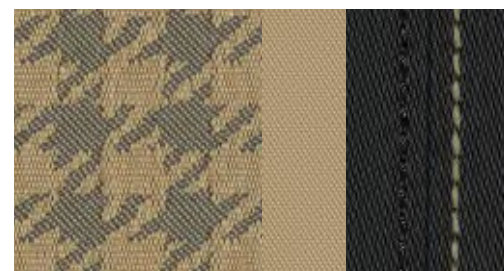
■ **Tessuto Progress grigio titanio/nero, con cuciture in contrasto**
(di serie per Ambition)



■ **Tessuto Style grigio titanio/nero, con cuciture in contrasto**
(di serie con pacchetto Media Style)



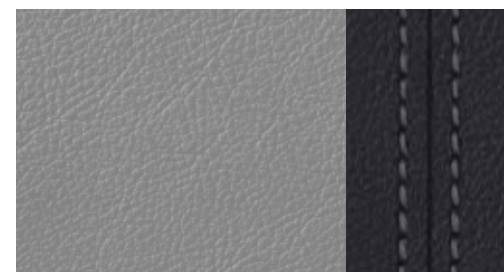
■ **Tessuto Progress verde Wasabi/nero, con cuciture in contrasto**
(di serie per Ambition)



■ **Tessuto Style beige velluto/nero, con cuciture in contrasto**
(di serie con pacchetto Media Style)



■ **Pelle Milano nero/nero, con cuciture in contrasto**



■ **Pelle Milano grigio titanio/nero, con cuciture in contrasto**



■ **Pelle Milano rosso/nero, con cuciture in contrasto**

□ **Rivestimenti in tessuto Essence**

fascia centrale dei sedili in tessuto Essence nero o grigio titanio, fianchetti dei sedili in tessuto nero o grigio titanio. (Di serie per Attraction, solo in combinazione con i sedili normali anteriori)

■ **Rivestimenti in tessuto Progress**

fascia centrale dei sedili in tessuto Progress nero, grigio titanio o verde Wasabi, fianchetti dei sedili in tessuto nero con cuciture in contrasto, elementi di design al sedile in mono.pur nero, grigio titanio o verde Wasabi. (Di serie per Ambition)

■ **Rivestimenti in tessuto Style**

fascia centrale dei sedili in tessuto Style nero, grigio titanio o beige velluto; per sedili sportivi fianchetti in tessuto nero con cuciture in contrasto; per sedili normali fianchetti in tessuto nero, grigio titanio o beige velluto; elementi di design al sedile in nero, grigio titanio o beige velluto. (Di serie solo con pacchetto Media Style)

■ **Rivestimenti in pelle Milano**

sedili e fascia centrale degli appoggiatesta in pelle Milano; a richiesta per Ambition e pacchetto Media Style, disponibile per

■ **sedili normali anteriori:** in combinazione con pacchetto Media Style in nero, grigio titanio o beige velluto

■ **sedili sportivi anteriori:** in combinazione con Ambition o pacchetto Media Style, con fascia centrale dei sedili in nero, grigio titanio o rosso, fianchetti dei sedili in nero, con cuciture in contrasto

□ **Pacchetto sedili**

sedile del passeggero regolabile in altezza; accesso facilitato. (Di serie per sedili sportivi, a richiesta per sedili normali)

■ **Cielo dell'abitacolo**

in tessuto nero, con elementi applicati neri. (Fornibile solo in combinazione con pacchetto luci interne a LED)

■ **Rivestimenti in pelle Nappa Audi exclusive**

Rivestimento in pelle Nappa Audi exclusive per fascia centrale e fianchetti dei sedili e appoggiatesta; rivestimenti portiere ed appoggiatesta in colore abbinato, tappetini con bordino in pelle. A richiesta: cuciture colorate sui fianchetti dei sedili e sugli appoggiatesta. (Fornibili solo in combinazione con i sedili sportivi e i sedili sportivi S)



Le mascherine delle bocchette d'aerazione pongono accenti cromatici sottolineando l'originalità di Audi A1.



■ Grigio titanio lucido



■ Verde Wasabi lucido



■ Bianco lucido



■ Beige velluto lucido



■ Nero opaco
(di serie per Attraction)



■ Nero lucido
(di serie per Ambition)



■ Rosso lucido



■ Look alluminio Audi exclusive.
Una proposta quattro GmbH



□ Cerchi in acciaio con coprip ruota integrali,
6 J x 15 con pneumatici 185/60 R 15
(solo per 1.2 TFSI Attraction)



□ Cerchi in lega di alluminio a 7 razze,
6,5 J x 15 con pneumatici 205/55 R 15
(di serie per la motorizzazione 1.4 TFSI e 1.6 TDI Attraction,
optional per la motorizzazione 1.2 TFSI Attraction)



□ Cerchi in lega di alluminio a 7 razze,
design dinamico,
7 J x 16 con pneumatici 215/45 R 16
(solo per Ambition; a richiesta con pneumatici Run Flat)



■ Cerchi in lega di alluminio Audi exclusive
a 5 razze doppie,
7,5 J x 17 con pneumatici 215/40 R 17.
Una proposta quattro GmbH



■ Cerchi in lega di alluminio a 6 fori,
parzialmente lucidi, 6,5 J x 15 con pneumatici
205/55 R 15
(solo per Attraction)



■ Cerchi in lega di alluminio a 5 razze a V,
antracite, parzialmente lucidi, 7,5 J x 17 con pneumatici
215/40 R 17



■ Cerchi in lega di alluminio Audi exclusive
a 7 razze doppie¹,
7,5 J x 18 con pneumatici 225/35 R 18.
Una proposta quattro GmbH



■ Cerchi in lega di alluminio a 10 razze,
7 J x 16 con pneumatici 215/45 R 16
(a richiesta con pneumatici Run Flat)



■ Cerchi in lega di alluminio a 5 razze,
con elementi di design, 7,5 J x 17 con pneumatici
215/40 R 17



■ Cerchi in lega di alluminio Audi exclusive a 5 razze
a stella color titanio¹, torniti a specchio,
7,5 J x 18 con pneumatici 225/35 R 18. Una proposta
quattro GmbH

Cerchi e pneumatici, versioni, luci e specchietti

■ Bulloni antifurto per cerchi

svitabili soltanto con l'apposito adattatore in corredo

Kit riparazione pneumatici

con compressore a 12 Volt ed ermetizzante per pneumatici, velocità massima 80 km/h

■ Sistema di controllo pressione pneumatici

sorveglia durante la marcia la pressione impostata dal conducente e trasmessa al sistema con l'attivazione dello stesso. Se in una ruota diminuisce la pressione, il sistema avverte il conducente con segnali visivi ed acustici. La presenza del sistema non esime dal controllo regolare della pressione

Attrezzi di bordo

nel vano bagagli

Luci



■ Xenon plus con impianto lavafari

proiettori a scarica di gas di lunga durata per anabbaglianti ed abbaglianti: consentono un'illuminazione intensa della zona vicina e lontana della carreggiata, una distribuzione uniforme della luce e una notevole portata, con caratteristiche cromatiche simili alla luce diurna. La regolazione automatica dinamica della profondità dei fari impedisce di abbagliare chi procede in senso opposto; banda luci diurne e gruppi ottici posteriori con tecnica LED a basso assorbimento di corrente

■ Xenon plus

proiettori a scarica di gas di lunga durata per anabbaglianti ed abbaglianti: consentono un'illuminazione intensa della zona vicina e lontana della carreggiata, una distribuzione uniforme della luce e una notevole portata, con caratteristiche cromatiche simili alla luce diurna. La regolazione automatica dinamica della profondità dei fari impedisce di abbagliare chi procede in senso opposto; banda luci diurne e gruppi ottici posteriori con tecnica LED a basso assorbimento di corrente

■ Dispositivo di assistenza per proiettori abbaglianti

riconosce automaticamente i proiettori dei veicoli che viaggiano in senso contrario, le luci posteriori degli altri veicoli e gli abitati. A seconda della situazione il dispositivo accende o spegne automaticamente gli abbaglianti. (Solo in combinazione con sistema d'informazioni per il conducente e specchietto retrovisivo interno schermabile automaticamente con sensore luci/pioggia)



Luci posteriori a LED

luci posteriori e luci dei freni in tecnica LED; nuova concezione stilistica con effetto flutuante tridimensionale del conduttore luminoso e design a freccia, luci retromarcia e retronebbia posteriori

Luci posteriori

rosse, fari retromarcia bianchi, proiettori antinebbia posteriori ed innovativo design illuminotecnico

Proiettori principali

a luce alogena con tecnica della forma libera, coprifari ad alta trasparenza, regolazione elettrica della profondità dei fari e funzione luci di parcheggio, luci diurne

Luci interne

a spegnimento ritardato con contatti a tutte le portiere e con illuminazione vano bagagli

■ Pacchetto luci interne a LED

comprende luce interna, luci di lettura per conducente e passeggero, illuminazione diffusa, illuminazione per zona piedi anteriore, maniglie interne delle portiere illuminate, specchietti di cortesia illuminati, luci per facilitare la discesa dall'auto e illuminazione degli appoggiabraccia alle portiere in tecnica LED, vano portaoggetti illuminato



Proiettori fendinebbia

integrati nella grembialina anteriore, con anelli cromati. (Di serie per Ambition)

Indicatori di direzione

con funzione autostrada: con una breve pressione sulla leva di comando si attivano 3 cicli di lampeggio

Luci freno adattive

nelle frenate d'emergenza le luci freno lampeggiano per avvertire i conducenti che seguono. Attivazione automatica delle luci lampeggianti d'emergenza a vettura ferma

■ Lavafari

funziona con spruzzo ad alta pressione del liquido, per una luminosità costante ed un'ottima visibilità grazie alla minore dispersione della luce. (Non disponibile per Audi A1 1.4 TFSI S tronic con emissioni 119 g/km CO₂ [ciclo combinato])

■ Sensore luci/pioggia

per il comando degli anabbaglianti automatici, della funzione coming home/leaving home e del tergicristallo automatico; comprensivo del parabrezza con fascia in tonalità grigia nella parte superiore

Specchietti

Specchietti retrovisivi esterni

regolabili elettricamente; specchio asferico

Specchietti retrovisivi esterni

a scelta

■ riscaldabili: specchietti e ugelli lavavetro riscaldabili

■ riscaldabili e ripiegabili elettricamente

Guscio degli specchietti retrovisivi esterni

nello stesso colore della carrozzeria

■ Specchietti retrovisivi esterni nel colore dell'arco del tetto Audi exclusive

Una proposta quattro GmbH

Specchietto retrovisivo interno

schermabile, nello stesso colore del cielo abitacolo

■ Specchietto retrovisivo interno

schermabile automaticamente, con sensore luci/pioggia e parabrezza con fascia antiriflesso grigia

Di serie

■ A richiesta

Equipaggiamenti esterni, equipaggiamenti interni

Sistema per il tetto



■ Tetto panoramico in vetro

ad azionamento elettrico per apertura ed inclinazione dell'elemento anteriore in vetro; apertura e chiusura a scorrimento automatico, pannello in vetro brunito con tendina parasole regolabile manualmente con continuità, chiusura comfort dall'esterno tramite chiusura centralizzata o telecomando a radiofrequenze; la superficie in vetro ampiamente dimensionata crea un ambiente particolarmente luminoso e gradevole nell'abitacolo, con un'acustica bilanciata quando il tetto è inclinato o completamente aperto; il deflettore d'aria integrato riduce la rumorosità dell'aria con tetto aperto. (Fornibile solo in combinazione con pacchetto luci interne a LED; non in combinazione con radio Chorus e non per Audi A1 1.4 TFSI S tronic con emissioni 119 g/km CO₂ [ciclo combinato])

Sistemi di chiusura



■ Chiave comfort

sistema di accesso e di partenza autorizzato; basta portare con sé la chiave; l'avviamento e lo spegnimento del motore avvengono con il tasto engine start/stop sul cruscotto; l'apertura ed il bloccaggio della vettura sono possibili dalla maniglia della portiera lato conducente, l'apertura anche dal cofano vano bagagli

Chiusura centralizzata

con funzione Autolock e telecomando a radiofrequenze integrato nella chiave di accensione ripiegabile

Telecomando a radiofrequenze

per la chiusura centralizzata integrato nella chiave di accensione; consente di aprire e chiudere a pulsante portiere, finestrini, vano bagagli e portellino del serbatoio; con codice variabile; lo stato di chiusura della vettura è indicato da una spia di controllo nell'abitacolo

Dispositivo elettronico antiavviamento (immobilizer)

integrato nella centralina del motore; attivazione automatica tramite la chiave di accensione

Serratura d'accensione

elettronica, chiave d'accensione con memorizzazione di diversi dati rilevanti per l'assistenza

■ Antifurto con allarme

con protezione anti rimozione tramite speciale sensore di variazione d'assetto (disinseribile) e protezione dell'abitacolo; sirena indipendente dall'alimentazione elettrica della vettura; protezione delle portiere, del cofano motore e del portellone vano bagagli

Vetri

Vetri atermici

per tutti i cristalli della vettura

■ Parabrezza in vetro con fascia in tonalità grigia

al bordo superiore

Lunotto termico

con temporizzatore, riscaldamento supplementare nella posizione finecorsa inferiore del tergilunotto

■ Vetri oscurati

lunotto e cristalli laterali posteriori. Una proposta quattro GmbH

Impianto tergilavavetro

a due velocità, con funzionamento intermittente a quattro velocità, contatto con tergiture a comando rapido, tergi/lavavetro automatico, tergicristalli reversibili e posizione di parcheggio per accrescere la durata delle spazzole; tergi/lavalunotto automatico con attivazione automatica all'innesto della retromarcia (a tergicristalli anteriori inseriti)

Alette parasole

lato guida e passeggero orientabili anche lateralmente, con specchietto di cortesia con copertura

Ulteriori equipaggiamenti esterni

■ Predisposizione per gancio traino

comprende il cablaggio fino al vano della ruota di scorta. Il kit di postequipaggiamento è fornito da Accessori Originali Audi®. (Fornibile solo in combinazione con il pacchetto vano bagagli)

Audi single frame

cornice ornamentale unica attorno alla griglia radiatore, con anelli Audi lucidi al centro

■ Pacchetto look nero Audi exclusive

cornice della griglia radiatore in nero lucido; griglia radiatore, portatarga e griglia applicata sui proiettori fendinebbia in nero opaco. In combinazione con pacchetto S line Exterior il bordo anteriore dello spoiler e l'insero del diffusore sono realizzati in grigio platino. Una proposta quattro GmbH

Terminali di scarico

visibili, per Ambition con mascherina lucida a specchio; tubo unico per 1.2 TFSI e 1.6 TDI, due tubi per 1.4 TFSI

Sedili/comfort dei sedili

Schienale del sedile posteriore ribaltabile ribaltabile 1/3, 2/3 o completamente

Sedili anteriori riscaldabili

con riscaldamento della seduta e dello schienale, nei sedili sportivi anche dei fianchetti, regolabile individualmente su due livelli per ciascun sedile

■ Appoggiatesta centrale anteriore

con vano portaoggetti apribile, regolabile in inclinazione

Appoggiatesta anteriori

regolabili manualmente in altezza

Appoggiatesta posteriori

per i due sedili laterali, regolabili manualmente in altezza

Sistema di ancoraggio ISOFIX per i seggiolini dei bambini sui sedili posteriori

supporti normalizzati secondo le norme ISO per il pratico fissaggio dei seggiolini dei bambini; il seggiolino adatto è disponibile presso la vostra Concessionaria Audi

Dispositivo per la disattivazione manuale dell'airbag lato passeggero

Volanti/leve del cambio/comandi



■ Volante sportivo multifunzionale in pelle a 3 razze con bilancieri

con airbag fullsize; per comando dell'impianto radio Audi fornibile a richiesta e, se presenti, del comando vocale, del telefono, dell'Audi music interface e del navigatore; con bilancieri dietro il volante per comando del cambio nelle vetture con S tronic. (Fornibile solo in combinazione con sistema d'informazioni per il conducente)

Volante sportivo a 3 razze

con airbag fullsize. (Di serie per Attraction)

Volante sportivo in pelle a 3 razze

con airbag fullsize. (Di serie per Ambition)

■ Volante sportivo multifunzionale in pelle a 3 razze

con airbag fullsize; per comando dell'impianto radio Audi fornibile a richiesta e, se presenti, del comando vocale, del telefono, dell'Audi music interface e del navigatore. (Fornibile solo in combinazione con sistema d'informazioni per il conducente)

■ Corona del volante individualizzata con pelle Audi exclusive

disponibile in tutti i colori Audi exclusive; cucitura a scelta in diversi colori Audi exclusive. Una proposta quattro GmbH

■ Pomello leva del cambio in alluminio

Audi exclusive

Una proposta quattro GmbH

■ Elementi di comando individualizzati Audi exclusive in pelle

corona del volante, pomello e manichetta della leva cambio; fornibili in tutti i colori Audi exclusive; cucitura a scelta in diversi colori Audi exclusive. Una proposta quattro GmbH

Di serie

■ A richiesta

Equipaggiamenti interni, infotainment

Climatizzazione



■ **Climatizzatore automatico** Comprende 4 bocchette di aerazione al cruscotto, bocchette per zona piedi anteriore e posteriore e tasto per sbrinamento rapido di parabrezza e cristalli laterali; con regolazione in funzione dell'irradiazione solare; regola elettronicamente temperatura, portata e distribuzione d'aria; comprende ricircolo d'aria automatico, sensore luci/pioggia e umidità, filtro combinato, regolazione dell'aria dinamica

Climatizzatore manuale

refrigera o riscalda l'abitacolo; con 4 bocchette di aerazione al cruscotto, bocchette per il vano piedi anteriore e posteriore nonché ugelli sbrinatori per parabrezza e cristalli laterali; comprende ricircolo d'aria manuale, filtro per sostanze inquinanti e polline, ventilatore a quattro velocità e distribuzione dell'aria manuale. (Di serie per la versione Attraction e Ambition ad eccezione della motorizzazione 1.2 TFSI versione Attraction)

Impianto di aerazione e riscaldamento riscaldamento regolabile su quattro temperature; 4 bocchette rotonde regolabili separatamente, ugelli sbrinatori per parabrezza e cristalli laterali, bocchette per il vano piedi anteriore e posteriore; ricircolo d'aria manuale, filtro per sostanze inquinanti e polline. (Di serie per la motorizzazione 1.2 TFSI versione Attraction e versione Ambition)

Di serie A richiesta

Sistemi di ancoraggio bagagli e sistemi portaoggetti

Vani portaoggetti nei rivestimenti portiere e laterali, nonché nella consolle centrale

Cassetto portaoggetti lato passeggero

Pacchetto portaoggetti vano portaoggetti sotto il sedile anteriore sinistro, rete portaoggetti nella zona piedi lato passeggero, 2 punti di fissaggio multiplo nella zona posteriore a sinistra e a destra, cassetto portaoggetti con serratura, vaschetta portaoggetti con 3 portabevande tra i sedili posteriori; tasca portaoggetti sul dorso dei sedili anteriori

Occhielli di ancoraggio nel vano bagagli (4), per colli e oggetti vari

■ **Borsa portasci/portasnowboard**

per il pratico trasporto di oggetti lunghi, ad esempio fino a 4 paia di sci lunghi fino a 200 cm oppure 2 snowboard

Piano di copertura del vano bagagli Asportabile

■ **Pacchetto vano bagagli** con presa di corrente a 12 Volt, rete fermacarico da fissare agli occhielli di ancoraggio sul fondo del vano bagagli, vani portaoggetti sotto il piano di carico, cinghia di ancoraggio a sinistra, luce supplementare nel vano bagagli e punto di fissaggio multiplo supplementare a sinistra

Ulteriori equipaggiamenti interni

Tappetini anteriori in velluto intonati al colore della moquette

Tappetini anteriori e posteriori in velluto intonati al colore della moquette

Alzacristalli elettrici con sistema di sicurezza per limitare la pressione massima di chiusura, apertura/chiusura comfort tramite chiusura centralizzata e funzione di apertura/chiusura con la semplice pressione del pulsante

Consolle centrale con 2 portabevande e vano portaoggetti supplementare

Accendisigari e posacenere nella consolle centrale anteriore

Maniglie d'appiglio ammortizzate, ripiegabili, incassate nel cielo dell'abitacolo

Presa di corrente a 12 Volt nella consolle centrale

■ **Look alluminio nell'abitacolo** apriporta interni, maniglie interne alle portiere, cassetto portaoggetti, regolatori sul pannello di comando del climatizzatore e interruttori luci in look alluminio; inoltre listelli sottoporta con inserto in alluminio. (Di serie per Ambition)

■ **Elementi colorati dell'abitacolo ampliati in mono.pur** accentuazione estetica dell'elemento stilistico alla consolle centrale inferiore e agli appoggiabbraccia delle portiere; gli elementi colorati nell'abitacolo (intonati al colore dei sedili) sottolineano sia nel materiale che nel colore il carattere sportivo dell'interno vettura. (Di serie con pacchetto Media Style, a richiesta per Ambition)

■ **Elementi colorati dell'abitacolo ampliati in pelle Audi exclusive** consolle centrale inferiore e appoggiabbraccia delle portiere rivestiti in pelle con cuciture in contrasto. Pelle e cuciture a scelta in tutti i colori Audi exclusive. Una proposta quattro GmbH

MMI® e sistemi di navigazione



■ **Sistema di navigazione plus con MMI®** con dati di navigazione (disco fisso), display a colori da 6,5 pollici ad alta risoluzione con visualizzazione di mappe stradali di alta qualità, visualizzazione mappe con colorazione topografica della carta, indicazione di attrazioni turistiche e modelli tridimensionali di città, scelta fra 3 itinerari alternativi, manopola/pulsante di regolazione con funzione joystick per ricerca sulla mappa, informazioni sull'itinerario in splitscreen (punti di manovra, Points of Interest sulle autostrade, TMC sull'itinerario), mappa dettagliata degli incroci e suggerimento corsia, autopilota dinamico (se disponibile), comando vocale (introduzione della destinazione a parola intera in una frase), lettura dei messaggi TMC, inoltre indicazione di frecce direzionali nel sistema d'informazioni per il conducente; radio con triplo sintonizzatore e «phase diversity», disco fisso utilizzabile anche come memoria per la musica (20 GB), lettore DVD compatibile MP3, WMA, AAC e MPEG-4 utilizzabile anche per DVD musicali e video, 2 lettori schede di memoria SD HC (fino a 32 GB), Audi music interface (collegamento dell'iPod Apple a partire dalla 4ª generazione, funzionalità musicale dell'iPhone Apple nonché di supporti di memoria UBS e di lettori MP3), interfaccia Bluetooth con audio streaming Bluetooth ed 8 altoparlanti passivi, potenza totale 80 Watt. (Fornibile solo in combinazione con sistema d'informazioni per il conducente e volante multifunzionale in pelle)

■ **Dati di navigazione (disco fisso)** con i dati di navigazione dei seguenti Paesi (per le aree digitalizzate): Albania, Andorra, Austria, Belgio, Bielorussia, Bosnia-Erzegovina, Bulgaria, Città del Vaticano, Croazia, Danimarca, Estonia, Finlandia, Francia, Germania, Gibilterra, Grecia, Irlanda, Italia, Lettonia, Liechtenstein, Lituania, Lussemburgo, Macedonia, Moldova, Monaco, Montenegro, Paesi Bassi, Norvegia, Polonia, Portogallo, Regno Unito, Repubblica Ceca, Romania, Russia, San Marino, Serbia, Slovacchia, Slovenia, Spagna, Svezia, Svizzera, Ucraina, Ungheria

■ **Pacchetto navigazione** comprende il pacchetto Connectivity (Audi music interface, interfaccia Bluetooth con audio streaming Bluetooth e lettore supplementare schede memoria SD HC fino a 32 GB) e dati di navigazione (scheda SD); visualizzazione delle mappe su display a colori da 6,5 pollici, gestibile tramite radio Concert, volante sportivo multifunzionale in pelle o comando vocale. In combinazione con Audi music interface non è presente l'attacco AUX IN. (Fornibile solo in combinazione con radio Concert, sistema d'informazioni per il conducente e volante sportivo multifunzionale in pelle)

■ **Dati di navigazione (scheda SD)** con i dati di navigazione dei seguenti Paesi (per le aree digitalizzate): Albania, Austria, Belgio, Bielorussia, Bosnia-Erzegovina, Bulgaria, Città del Vaticano, Croazia, Danimarca, Estonia, Finlandia, Francia, Germania, Gibilterra, Grecia, Groenlandia, Irlanda, Italia, Lettonia, Liechtenstein, Lituania, Lussemburgo, Macedonia, Malta, Moldova, Monaco, Montenegro, Paesi Bassi, Norvegia, Polonia, Portogallo, Regno Unito, Repubblica Ceca, Romania, Russia, San Marino, Serbia, Slovacchia, Slovenia, Spagna, Svezia, Svizzera, Turchia, Ucraina, Ungheria

Sistema d'informazioni per il conducente con display monocromatico bianco TFT da 3,5 pollici nel campo visivo diretto del conducente; visualizza indicazioni di: radiofrequenza e rispettivamente nome della stazione o del brano, altre informazioni del sistema di infotainment come navigazione, orologio GPS o menu del telefono (se presente), computer di bordo con memoria breve e lunga, indicazione temperatura esterna, indicazione digitale della velocità, controllo portiere e vano bagagli. Il programma di efficienza integrato coadiuva il conducente con dati di consumo, indicazione di utenze supplementari, indicazioni per l'uso del cambio e suggerimenti per risparmiare, favorendo la guida economica. (Di serie per Ambition)

Impianti radio

Radio Chorus con lettore per CD singolo (compatibile MP3), display monocromatico da 3 pollici, predisposizione dinamica liste stazioni, memoria per 24 stazioni, ricezione gamme d'onda FM e AM (MW), 4 altoparlanti passivi anteriori, adattamento del volume in funzione della velocità (GALA), potenza totale 40 Watt

■ **Radio Concert** con lettore per CD singolo e lettore scheda di memoria SD HC (compatibile MP3, WMA e AAC) schermo a colori TFT da 6,5" separato, gestione tramite logica MMI®, attacco AUX-IN, predisposizione dinamica liste stazioni, «phase diversity», memoria per 50 stazioni, ricezione gamme d'onda FM e AM (MW), adattamento del volume in funzione della velocità (GALA), funzione «TP-Memo» durante la marcia, 8 altoparlanti passivi anteriori e posteriori, potenza totale 80 Watt

■ **Ricezione radio digitale (DAB)** oltre alle emittenti analogiche, ricezione dei programmi radio ad emissione digitale secondo standard DAB; in combinazione con il sistema di navigazione plus con MMI® anche ricezione di DAB+ e DMB Audio. Con il doppio sintonizzatore DAB (fornibile solo con sistema di navigazione plus con MMI®) un secondo sintonizzatore DAB ricerca in permanenza frequenze alternative della stazione impostata; contemporaneamente viene aggiornata la lista delle stazioni. Attenzione: ricezione condizionata dalla presenza di una rete digitale locale. (Non fornibile con radio Chorus)

■ **Audi sound system** 10 altoparlanti con Centerspeaker nel cruscotto e subwoofer nel vano della ruota di scorta, potenza totale di 180 Watt, amplificatore a 6 canali. (Non fornibile con radio Chorus)

Infotainment, sistemi ausiliari, tecnica

Impianti radio



BOSE Surround Sound

riproduzione «surround sound» tramite 14 altoparlanti, compreso Centerspeaker nel cruscotto e subwoofer nel vano della ruota di scorta. Un particolare highlight estetico è l'effetto fluttuante degli altoparlanti anteriori, ottenuto mediante illuminazione indiretta in tecnica LED; AudioPilot per regolazione del volume in risposta al rumore di sottofondo, amplificatore a 10 canali con potenza totale di 465 Watt, riproduzione potente e precisa dei bassi, suono autentico con timbro e sonorità ambientale naturali per una qualità di ascolto superlativa; eccellente adattamento del sound system all'acustica dell'abitacolo. In combinazione con il sistema di navigazione plus con MMI® è possibile la riproduzione sistema 5.1 Surround Sound. (Non fornibile in combinazione con radio Chorus)

Cambia CD

nel cassetto portaoggetti, per 6 CD (compatibile MP3 e WMA), protetto contro le vibrazioni, facilmente accessibile, senza caricatore; ogni CD è inseribile e sostituibile separatamente; supporta anche file con sistema UDF (Windows Vista); non è possibile la riproduzione di file musicali protetti contro la copia (DRM). (Non fornibile in combinazione con radio Chorus)

Di serie

A richiesta

Telefono e comunicazione



Predisposizione cellulare con sistema veicolare Bluetooth

Comodo collegamento del vostro telefono cellulare Bluetooth al modulo UMTS della vettura (requisito: il cellulare è provvisto di SIM Access Profile); lettore SIM Card supplementare nella mascherina del sistema di navigazione plus con MMI. Utilizzo nell'auto delle voci registrate nella rubrica nonché gestione di liste delle chiamate. Ricerca dei Point of Interest, navigazione tramite immagini Google Earth, immissione della destinazione e servizi informazione come per es. servizio meteo e hotspot WLAN per il libero accesso internet tramite terminale mobile (ad esempio laptop). A fronte del grande volume di dati (attualmente soprattutto nella navigazione tramite immagini Google Earth e WLAN hotspot) si consiglia vivamente un contratto di telefonia mobile con tariffa flat per il traffico dati! I servizi online sono disponibili solo in base a contratti di telefonia mobile con opzione dati e sono offerti solo in Europa (in Russia solo per le zone di Mosca e San Pietroburgo; non in Turchia, Cipro, Malta, Islanda); il loro utilizzo comporta costi supplementari (tariffe e fatturazione secondo il contratto personale). Il contenuto e l'ampiezza dei servizi online possono variare. Facile azionamento tramite il sistema di navigazione plus con MMI, volante multifunzionale in pelle o sistema di comando vocale. (Fornibile solo con sistema di navigazione plus con MMI). Disponibilità prevista nel 4º trimestre 2010



Pacchetto Connectivity

interfaccia Bluetooth (per collegamento di cellulari Bluetooth), Audi music interface (per collegamento di iPod Apple a partire dalla 4ª generazione, funzionalità musicale iPhone Apple nonché supporti di memoria USB e lettori MP3), audio streaming Bluetooth, predisposizione per navigatore (è possibile il postequipaggiamento con funzione navigazione e materiale cartografico tramite Accessori Originali Audi), lettore supplementare schede memoria SD HC (fino a 32 GB). Nota: in combinazione con Audi music interface non è presente l'attacco AUX-IN separato. (Fornibile solo in combinazione con radio Concert e volante sportivo multifunzionale in pelle)

Interfaccia Bluetooth

i telefoni cellulari che supportano il Bluetooth possono essere collegati alla vettura tramite questa interfaccia. Possibilità di vivavoce mediante microfono. (Fornibile solo con sistema d'informazioni per il conducente e non in combinazione con radio Chorus)

Set di cavi adattatori per Audi music interface

comprende 2 cavi di collegamento per iPod/iPhone o supporto dati/lettore media con attacco USB (tipo A); altri cavi adattatori sono reperibili tramite Accessori Originali Audi®

Predisposizione per cellulare (Bluetooth), con appoggiabraccia centrale anteriore

comprende dispositivo vivavoce, comando vocale per le funzioni del telefono, predisposizione per dispositivo di ricarica (fornibile a richiesta) specifico del cellulare nonché collegamento all'antenna della vettura; gestione tramite sistema di navigazione plus con MMI®, radio Concert o sistema di comando vocale. Gli adattatori ed informazioni sui cellulari compatibili possono essere richiesti alla Concessionaria Audi. (Solo in combinazione con radio Concert o pacchetto Connectivity o sistema di navigazione plus con MMI® e volante sportivo multifunzionale in pelle)

Sistemi ausiliari

Assistenza alla partenza in salita

premo a lungo il pedale del freno a vettura ferma, quando lo si rilascia la pressione creatasi nell'impianto frenante si mantiene invariata per breve tempo; grazie a questo intervento automatico sui freni il sistema consente partenze più facili e confortevoli in salita. (Di serie per modelli con S tronic)

Sistema di ausilio al parcheggio posteriore

facilita le manovre ai parcheggi indicando acusticamente la distanza; misurazione tramite sensori ad ultrasuoni integrati nei paraurti, non visibili

Sistema di ausilio al parcheggio plus

ausilio acustico e visivo che facilita il parcheggio in avanti ed in retromarcia tramite indicazione sullo schermo. (Non fornibile in combinazione con radio Chorus)

Regolatore di velocità

se la potenza del motore o il freno motore lo consentono mantiene costante ogni velocità a partire da 30 km/h circa; comando tramite leva separata al piantone dello sterzo

Assetti/freni

Assetto dinamico

per una dinamica ed un comfort di marcia eccellenti, con asse anteriore McPherson. L'asse posteriore a bracci interconnessi con supporti di guida di nuova concezione assicura una precisa tenuta laterale ed un'eccellente stabilità in rettilineo. (Di serie per Attraction)

Assetto sportivo

con taratura più rigida delle molle e ammortizzatori per rendere più diretto il contatto con la strada e più sportiva e maneggevole l'auto. (Di serie per Ambition)

Assetto sportivo S line

di quattro GmbH, con taratura dinamica

Tecnica/sicurezza

Carrozzeria

portante zincata (zincatura totale nelle zone soggette a corrosione), saldata al gruppo pianale; parte anteriore e posteriore della scocca con zone a deformazione prestabilita (12 anni di garanzia contro la corrosione passante)

Protezione laterale antiurto

costituita da elementi protettivi, rigidi alla flessione nelle portiere, nonché rinforzi laterali della scocca particolarmente nei montanti centrali e nelle longarine sottoporta

Airbag fullsize

per conducente e passeggero, airbag laterali anteriori integrati negli schienali dei sedili; il sistema di airbag per la testa protegge i passeggeri anteriori e posteriori in caso di urto laterale; si apre davanti ai cristalli laterali

Tecnica/sicurezza

Sistema di appoggiatesta di sicurezza

in caso di tamponamento il sedile, grazie alla sua particolare conformazione, accoglie il busto del passeggero e sostiene la testa meglio dei sistemi convenzionali, accrescendo l'effetto protettivo e riducendo il pericolo di un eventuale trauma

Display centrale

con indicazione temperatura liquido refrigerante e livello carburante, contachilometri elettronico totale e parziale, luci spia di avvertimento e di controllo, indicatore intervallo service, indicazione temperatura esterna, orologio digitale

Strumentazione

con illuminazione di intensità regolabile, contagiri e tachimetro a scala non proporzionale

Piantone dello sterzo di sicurezza

integra l'azione protettiva della cintura e dell'airbag

Cinture di sicurezza

cinture automatiche a 3 punti per tutti i posti della vettura; anteriori con pretensionatore pirotecnico; limitatore di escursione a tutti i sedili

Controllo allacciamento delle cinture di sicurezza

per tutti i sedili: anteriormente un segnale di avvertimento acustico e visivo ricorda di allacciare le cinture; posteriormente un segnale di avvertimento visivo indica se la cintura è staccata

Luci spia d'avvertimento e di controllo

tra l'altro per: airbag, ABS, ESP/ASR, freno a mano, elettronica dell'EDS, alternatore, luci, abbaglianti, lampeggiatori, impianto frenante, pressione olio, portellone chiuso, impianto elettrico motore, preriscaldamento (per TDI)

Triangolo d'emergenza

nel portellone vano bagagli

Materiale del pronto soccorso

nel vano bagagli sotto il piano di carico

ASR dispositivo di controllo della trazione

riducendo la potenza del motore impedisce il pattinamento delle ruote motrici, accresce la stabilità e migliora la trazione

EDS dispositivo antislittamento in partenza

su fondi stradali con differenti coefficienti di aderenza, frena automaticamente la/le ruote motrici sul terreno sdruciolevole, migliorando la trazione

ESP con bloccaggio trasversale elettronico

l'ESP sistema elettronico di controllo della stabilizzazione frena in modo mirato le singole ruote e interviene sulla gestione del motore, accrescendo la stabilità in determinate situazioni; con dispositivo idraulico di assistenza alla frenata. La funzione elettronica di bloccaggio trasversale ripartisce le coppie di trazione con interventi mirati sui freni a seconda della situazione; in curva controsterza attivamente, migliorando la trazione e il dinamismo su strada nonché la precisione direzionale. Al tempo stesso accresce l'agilità in sterzata

Servosterzo

a comando elettroidraulico, particolarmente diretto e sportivo; servoassistenza in funzione della velocità, economizzazione di energia, braccio a terra con effetto stabilizzante

Cambio manuale

totalmente sincronizzato; frizione monodisco a secco ad azionamento idraulico con guarnizioni d'attrito senza amianto e volano a due masse



S tronic

il cambio sportivo a 7 rapporti a doppia frizione consente innesti più rapidi e cambiate senza interruzione percettibile della spinta; gestibile mediante i bilancieri di comando dietro il volante (fornibili a richiesta) o il pomello della leva cambio, oppure nella modalità automatica

Trazione anteriore

EDS differenziale autobloccante con intervento dei freni a tutte le ruote motrici, ASR dispositivo di controllo della trazione, ESP sistema elettronico di controllo della stabilizzazione con dispositivo idraulico di assistenza alla frenata

Recupero di energia

aumentando la tensione dell'alternatore, nelle fasi di rilascio e di frenata si ottiene una trasformazione dell'energia cinetica in energia elettrica, che viene riutilizzata nella successiva fase di accelerazione riducendo le sollecitazioni dell'alternatore e facendo risparmiare fino al 3% di carburante

Sistema Start & Stop

riduce il consumo di carburante e le emissioni di CO₂ spegnendo il motore durante le soste, ad esempio ai semafori. Per ottimizzare la riaccensione l'avviamento viene indotto già quando il conducente preme la frizione (cambio manuale) o rilascia il pedale del freno (S tronic). Disinseribile in qualunque momento tramite un interruttore

Audi Top Service®.



Servizio Mobilità

Soccorso gratuito immediato in caso di panne, incidente, smarrimento di chiavi e per ogni altro inconveniente relativo alla vettura. La validità è di 2 anni per tutte le vetture nuove; con un prolungamento gratuito e automatico mediante l'esecuzione della manutenzione programmata presso la Rete Audi Service.

Servizio di ritiro e riconsegna

Se la vostra Audi ha bisogno di un intervento Service ma gli impegni non vi consentono di recarvi in officina, sarà il vostro Service Audi a venire personalmente da voi per ritirare la vostra vettura o per riconsegnarla, dopo aver terminato l'intervento, nel luogo da voi desiderato. Per ulteriori informazioni rivolgetevi al vostro Service Audi.

Assistenza 24 ore su 24

A mezzogiorno come a mezzanotte, il numero verde del Servizio Mobilità Audi è sempre raggiungibile, 24 ore su 24, e vi invierà rapidamente sul posto gli addetti all'assistenza.

Audi Extended Warranty¹

Al momento di ordinare la vostra nuova Audi, tra gli equipaggiamenti disponibili è possibile acquistare Audi Extended Warranty, ed usufruire così della garanzia del Costruttore oltre la scadenza legale di due anni fino ad un massimo di 3 anni e di 150.000 km di percorrenza totale. Audi Extended Warranty è la soluzione più efficace per mantenere nel tempo il valore della vostra vettura, contando sulla professionalità del vostro Service Audi.

Audi CarLife Plus²

Se al momento dell'acquisto della vettura non avete scelto Audi Extended Warranty, in seguito è possibile sottoscrivere Audi CarLife Plus: un'assicurazione aggiuntiva per proteggere la vostra Audi nel periodo successivo alla garanzia del Costruttore.

Ricambi Originali Audi®

I Ricambi Originali Audi® sono studiati su misura per ciascun modello. Gli elevati standard di progettazione e i severi controlli sull'intero processo di produzione assicurano il massimo livello qualitativo. Con i Ricambi Originali Audi® avrete la certezza di mantenere inalterate nel tempo le prestazioni della vostra Audi e di preservare la vostra sicurezza.

Nelle competizioni sportive ciò che conta è un team affiatato, un profondo know-how e una grande precisione. Sono queste le caratteristiche che contraddistinguono il Service Audi, in ogni circostanza: manutenzione, controlli periodici, interventi sulla vettura e riparazioni dei danni di minore entità. Diversamente dalle soste ai box i Service Audi sono a vostra disposizione non solo per pochi secondi, ma in qualsiasi momento per assicurare alla vostra Audi il massimo delle prestazioni.

Inoltre, per preservare nel tempo il valore della vostra vettura le Concessionarie Audi vi offrono Audi Extended Warranty, da scegliere all'acquisto di una vettura nuova, o Audi CarLife Plus, come soluzione successiva all'acquisto.

¹ Le Concessionarie Audi sono a vostra disposizione per offrirvi informazioni dettagliate.

² Un'offerta Audi Credit.

La vera grandezza si manifesta in ogni dettaglio.



Scegliere Audi A1 significa scegliere l'individualismo senza compromessi: è questa la vera grandezza. Più sportività, più funzionalità, più musica: gli Accessori Originali Audi® permettono di esprimere appieno il carattere inconfondibile della vostra Audi A1. Nelle pagine seguenti vi presentiamo una piccola selezione della vasta gamma di Accessori Originali Audi®.

Troverete ulteriori informazioni nel catalogo accessori per Audi A1, nel sito www.audi.it e presso la vostra Concessionaria Audi.



A1

Accessori per Audi A1

1 Portasci e portasnoboard

Consente di trasportare comodamente fino a 6 paia di sci o 4 snowboard. Con serratura. (Utilizzabile solo in combinazione con le barre portacarico).

2 Tappetino per vano bagagli

Il bordo dell'inserito protegge più efficacemente dallo sporco il fondo del vano bagagli. Il disegno del fondo impedisce al carico di scivolare. Si può riporre con facilità in poco spazio. Disponibile anche come contenitore per vano bagagli.

3 Postmontaggio funzione navigazione e aggiornamento navigazione¹

Offre la possibilità di attivare in un secondo tempo, in qualunque momento, la funzione e i dati di navigazione (requisiti: radio Concert e pacchetto Connectivity). L'aggiornamento della cartografia è possibile per tutti i sistemi. Un consiglio: fate installare l'aggiornamento in occasione del prossimo tagliando.

4 Catene da neve

Per una migliore tenuta su neve e ghiaccio.

5 Seggiolino youngster Audi

Offre un comfort elevato grazie alla posizione intelligente della cintura. Lo schienale è regolabile in altezza ed in larghezza. Con punti di fissaggio supplementari integrati per ottimizzare l'effetto protettivo. Adatto ai bambini da 15 a 36 kg (da 3½ a 12 anni circa).

6 Prodotti per la cura della vettura

La serie di prodotti per la manutenzione e la pulizia è studiata in funzione dell'alta qualità dei materiali della vostra Audi. È destinata sia alla cosmesi esterna che alla cura degli interni della vettura.

Gancio traino

Rimovibile e dotato di serratura; asta e testa sferica in acciaio fucinato. Il gancio traino rimosso si può riporre nel vano della ruota di scorta.



¹ La vostra Concessionaria Audi vi fornirà ogni dettaglio.

Dati tecnici			
Modello	A1 1.2 TFSI (63 kW/86 CV)	A1 1.4 TFSI (90 kW/122 CV)	A1 1.4 TFSI (90 kW/122 CV – 119 g/km CO₂ [ciclo combinato])
Tipo motore	Motore a ciclo Otto a 4 cilindri in linea con iniezione diretta di benzina e turbocompressore a gas di scarico	Motore a ciclo Otto a 4 cilindri in linea con iniezione diretta di benzina e turbocompressore a gas di scarico	Motore a ciclo Otto a 4 cilindri in linea con iniezione diretta di benzina e turbocompressore a gas di scarico
Cilindrata cmc (valvole per cilindro)	1197 (2)	1390 (4)	1390 (4)
Potenza massima ¹ kW (CV) a giri/min	63 (86)/4800	90 (122)/5000	90 (122)/5000
Coppia massima Nm a giri/min	160/1500–3500	200/1500–4000	200/1500–4000
Trasmissione/Ruote			
Trazione	anteriore	anteriore	anteriore
Cambio	manuale a 5 marce	manuale a 6 marce [S tronic a 7 rapporti]	S tronic a 7 rapporti
Cerchi ²	in acciaio, 6] x 15	in acciaio, 6,5] x 15	in acciaio, 6,5] x 15
Pneumatici ²	185/60 R 15	205/55 R 15	205/55 R 15
Masse/Volumi			
Massa a vuoto ³ kg	1115	1175 [1200]	1200
Massa complessiva ammessa kg	1490	1550 [1575]	1575
Massa ammessa sul tetto/gancio traino kg	75/50	75/50	75/50
Capacità serbatoio carburante circa l	45	45	45
Prestazioni/Consumi ⁴			
Velocità massima km/h	180	203	203
Accelerazione 0-100 km/h s	11,7	8,9	8,9
Tipo carburante	Super senza zolfo 95 NO ⁵	Super senza zolfo 95 NO ⁵	Super senza zolfo 95 NO ⁵
Consumi ⁷ in l/100 km	ciclo urbano 6,2 <p>ciclo extraurbano 4,4 ciclo combinato 5,1</p>	6,8 [6,5] <p>4,4 [4,6] 5,3 [5,3]</p>	6,5 <p>4,4 5,2</p>
Emissioni di CO₂ ⁷ in g/km	ciclo combinato 118	124 [122]	119
Normativa sui gas di scarico	EU5	EU5	EU5

I seguenti equipaggiamenti non sono disponibili per A1 1.4 TFSI 119 g/km CO₂ (ciclo combinato):

- tetto panoramico in vetro
- cerchi in lega 18 pollici
- pneumatici run flat

Modello	A1 1.6 TDI (77 kW/105 CV)
Tipo motore	Motore Diesel a 4 cilindri in linea, sistema d'iniezione con Common Rail e turbocompressore a gas di scarico
Cilindrata cmc (valvole per cilindro)	1598 (4)
Potenza massima ¹ kW (CV) a giri/min	77 (105)/4400
Coppia massima Nm a giri/min	250/1500–2500
Trasmissione/Ruote	
Trazione	anteriore
Cambio	manuale a 5 marce
Cerchi ²	in acciaio, 6,5] x 15
Pneumatici ²	205/55 R 15
Masse/Volumi	
Massa a vuoto ³ kg	1215
Massa complessiva ammessa kg	1590
Massa ammessa sul tetto/gancio traino kg	75/50
Capacità serbatoio carburante circa l	45
Prestazioni/Consumi ⁴	
Velocità massima km/h	190
Accelerazione 0-100 km/h s	10,5
Tipo carburante	Gasolio senza zolfo ⁶
Consumi ⁷ in l/100 km	ciclo urbano 4,7 <p>ciclo extraurbano 3,5 ciclo combinato 3,9</p>
Emissioni di CO₂ ⁷ in g/km	ciclo combinato 103
Normativa sui gas di scarico	EU5

Note

- ↑ Il valore indicato è stato rilevato in conformità ai procedimenti di misurazione prescritti (Direttiva 80/1269/CEE nella versione attualmente in vigore).

- ↑ Per Ambition cerchi in lega di alluminio 7 J x 16 con pneumatici 215/45 R 16.

- ↑ Massa a vuoto con conducente (68 kg), bagaglio (7 kg) e serbatoio carburante riempito al 90%, rilevata in conformità alla Direttiva 92/21/CEE. Gli optional possono provocare un aumento della massa a vuoto e del coefficiente di resistenza aerodinamica della vettura, con conseguente riduzione del carico utile e della velocità massima.

- ↑ Il consumo di carburante e le emissioni di CO₂ non dipendono soltanto dallo sfruttamento efficiente del carburante da parte del veicolo, ma anche dal tipo di guida del conducente e da altri fattori non tecnici. Il CO₂ è il gas principalmente responsabile dell'effetto serra e del riscaldamento del pianeta.

- ↑ Si consiglia l'uso di super senza piombo e senza zolfo a 95 NO secondo direttiva DIN EN 228. Se non disponibile, è possibile l'uso di benzina senza piombo e senza zolfo a 91 ottani NO min secondo direttiva DIN EN 228 con leggera diminuzione della potenza.

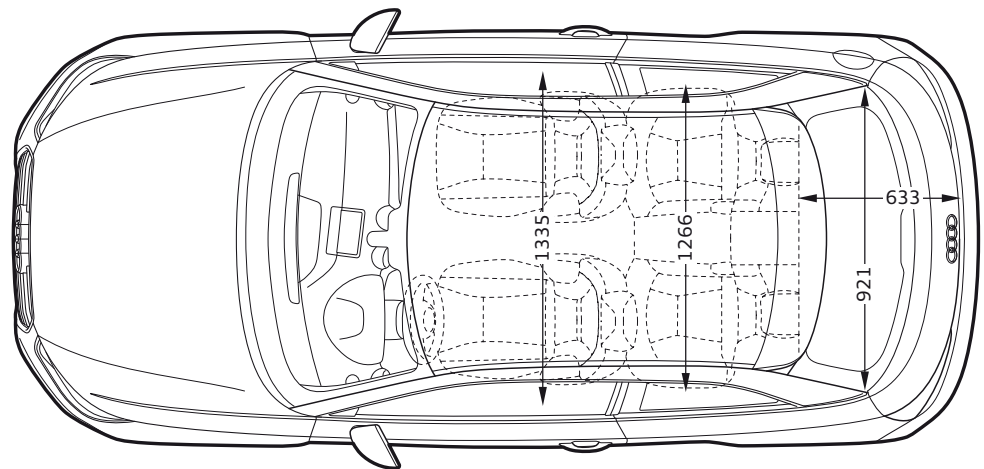
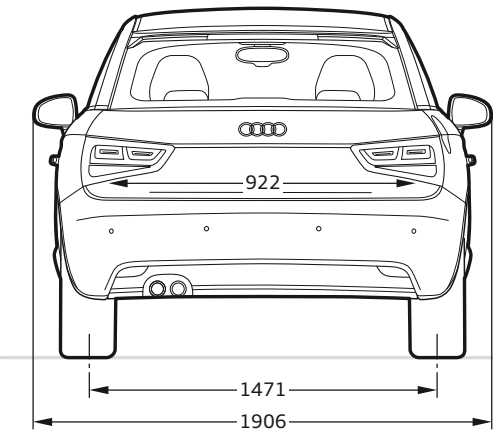
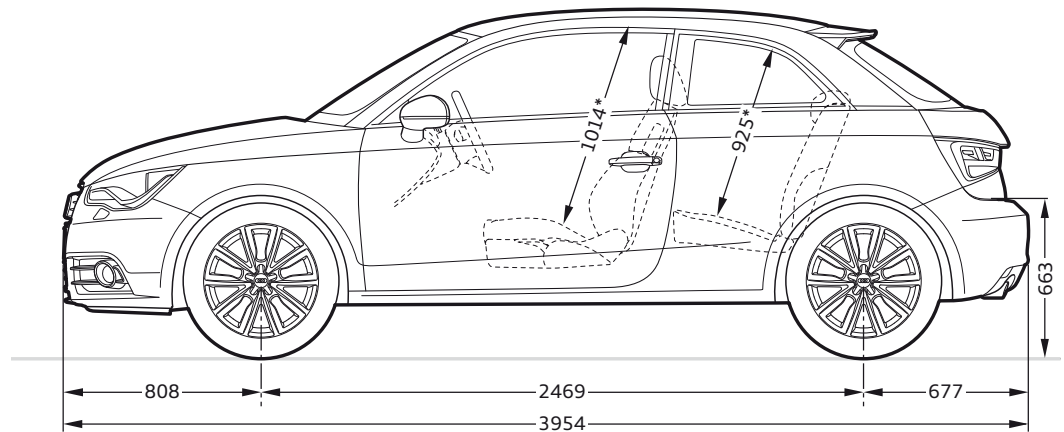
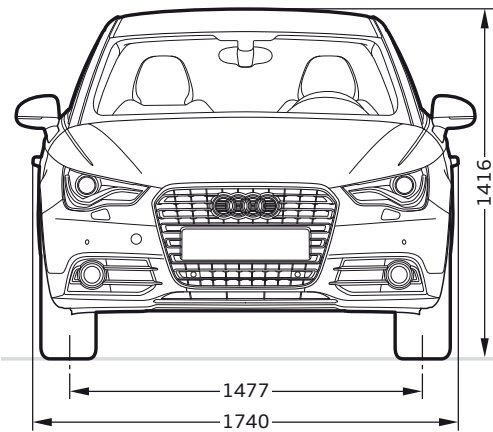
- ↑ Si consiglia l'uso di gasolio senza zolfo secondo direttiva EN 590. Se non disponibile, è possibile l'uso di gasolio secondo direttiva EN 590.

- ↑ I valori indicati sono stati rilevati in conformità ai procedimenti di misurazione prescritti. I dati non si riferiscono ad un singolo veicolo e non sono parte integrante dell'offerta, ma vanno utilizzati unicamente a titolo di confronto tra i diversi tipi di veicoli.

- ↑ La vostra Concessionaria Audi vi fornirà indicazioni sulla data di disponibilità.

Avvertenza importante

Il tagliando si esegue in base all'indicatore intervallo service.



Misure in millimetri.

Indicazione delle dimensioni con massa a vuoto.

Volume vano bagagli 270/920 l (misurazione effettuata secondo il metodo VDA, con parallelepipedi delle dimensioni 200 x 100 x 50 mm; secondo valore: con schienale sedile posteriore abbassato e carico fino al tetto).

Diametro di volta circa 10,6 m.

*Spazio massimo per la testa.

Efficienza: lo standard di ogni Audi.



Lo slogan «All'avanguardia della tecnica» esprime il principio che la marca Audi si è impegnata a realizzare in ogni settore: tra l'altro riflettendo costantemente su ogni goccia di carburante utilizzata. Da anni Audi sviluppa con questo spirito ogni modello e, con le sue numerose innovazioni, ha influito durevolmente sull'evoluzione della tecnologia automobilistica. Con le concezio-

ni di motore TDI, FSI® e TFSI®, con le tecnologie del cambio e con l'Audi Space Frame (ASF). Per ottenere il continuo miglioramento dei consumi energetici, Audi combina una serie di accorgimenti intelligenti finalizzati ad accrescere l'efficienza e adattati specificamente alle singole vetture. Insomma, un'efficienza sistematica messa a punto specificamente per ogni modello ed offerta di

serie. Un impegno premiato da lusinghieri successi: ad esempio già molti modelli dell'attuale gamma Audi sono al di sotto dei 140 g CO₂/km, dimostrando l'efficacia dei nostri interventi per abbattere le emissioni. Non meno apprezzabile il fatto che gran parte delle vetture Audi soddisfa già oggi la severa normativa EU5.

Tutto ciò è espressione del know-how Audi e uno stimolo costante a realizzare anche in futuro una perfetta armonia tra efficienza e sportività.

