



**SEAT** Alhambra



---

## **SEAT Alhambra**

- 4** Design
- 6** Caratteristiche interni
- 10** Versatilità degli interni
- 12** Motorizzazioni
- 14** Sicurezza
- 16** Allestimenti
- 22** Optional
- 24** Equipaggiamenti
- 26** Dati tecnici
- 28** Dimensioni / Motorizzazioni / Versioni
- 29** SEAT Service®
- 30** Rivestimenti
- 32** Cerchi
- 33** Colori
- 34** Club SEAT





## TUTTO LO SPAZIO CHE SERVE.

La vita di una famiglia ha molte sfaccettature, per questo abbiamo creato una vettura capace di rispondere ad ogni esigenza – piccola o grande – con una gestione intelligente dello spazio, tecnologie e un design all'avanguardia. SEAT Alhambra, nei suoi 4,85 m di lunghezza, colpisce per il caratteristico profilo che rimanda alla punta di una freccia. L'elegante tetto panoramico in vetro si armonizza alla perfezione con le barre sul tetto e i telai dei finestrini cromati, entrambi disponibili a richiesta, mentre i paraurti grintosi, gli alloggiamenti degli specchietti con indicatori di direzione a LED e le maniglie delle porte in tinta con la carrozzeria ne valorizzano il look sportivo. Completate il tutto con i cerchi in lega da 17" opzionali per un risultato ancora più straordinario.

Il fascino urbano di Alhambra rispecchia perfettamente la versatilità dei suoi spazi interni. Guardate che dotazioni: porte scorrevoli elettriche integrate su entrambi i lati, portellone elettrico e tetto con Open Sky System, dal parabrezza al finestrino posteriore. Al suo interno, ogni elemento è frutto di sapiente attenzione a alta qualità, comfort e soluzioni intelligenti. Ad esempio il sistema flessibile di sedili, composto da sedili abbattibili completamente a scomparsa nel pianale, disponibili con sistema di gestione del vano bagagli, utile per riporre ordinatamente i bagagli di tutta la famiglia. I tre sedili singoli della fila centrale si spostano, all'occorrenza, in senso longitudinale e possono essere ribaltati per creare una superficie di carico piatta e ospitare bagagli, attrezzature sportive e perfino quell'irresistibile sedia di antiquariato cui non siete riusciti a resistere. Sollevate i sedili regolabili per fare spazio agli amici. Fuori c'è troppo sole? Le alette parasole indipendenti permettono ai passeggeri di proteggersi dai raggi del sole a proprio piacimento e di mantenere fresco l'abitacolo. La vita vi sorride.





## LA VITA È DENTRO.

La famiglia è un'avventura sempre diversa. Le necessità cambiano, così come è cambiata la nuova Alhambra. La sua generosa spaziosità ha guadagnato, rispetto alla versione precedente, 22 centimetri in lunghezza e 9 centimetri in larghezza. Ogni centimetro esprime versatilità e flessibilità e può ospitare comodamente da cinque a sette adulti nei suoi raffinati interni, disponibili su richiesta anche con rivestimenti in pelle, per gli amanti dello stile sportivo. Oltre al sistema "Easy-Fold" per i sedili posteriori con seggiolini per bambini integrati opzionali, i sedili del guidatore e del passeggero sono regolabili singolarmente in altezza, inclinazione e posizione dello schienale e sono dotati di supporto lombare a 4 posizioni.

Il volante multifunzione in pelle a tre razze con doppi comandi simmetrici permette al guidatore di controllare contemporaneamente l'impianto audio e il telefono, effettuare regolazioni sul sistema di infotainment o attivare il navigatore opzionale con sistema vivavoce Bluetooth®. Per un comfort ancora superiore, optate per il SEAT Media System con un massimo di 8 altoparlanti, display a colori da 5" con touchscreen, radio lettore CD e presa AUX-in per la connessione di iPod® o lettori MP3. E anche mentre cantate le vostre canzoni preferite potete concentrarvi sulla strada grazie al funzionale display del pannello di controllo e alla strumentazione con schermo sdoppiato su cui sono visualizzati la mappa e le informazioni sul traffico.



## CONTROLLO TOTALE SULLA STRADA.

È inutile negarlo. L'automobile è diventata la vostra seconda casa e ci sono più giorni lavorativi che festivi. Allora perché non renderli più piacevoli? Grazie alla nuova SEAT Alhambra ci sarà sempre una ragione in più per amare la guida. Tanto per cominciare, Alhambra vi condurrà sempre nella giusta direzione. Progettati per seguire i movimenti del volante e orientare il fascio luminoso verso la nuova direzione di marcia, i fari bixeno e i fari fendinebbia con funzione cornering e sistema AFS (Adaptive Frontlights System) si dimostrano insostituibili nella guida notturna e sono disponibili su richiesta.

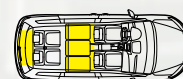








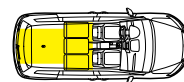
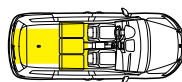
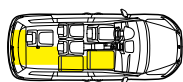
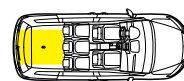
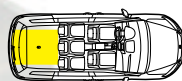
L'azionamento elettrico facilita apertura e chiusura del portellone e delle porte scorrevoli (equipaggiamento a richiesta).

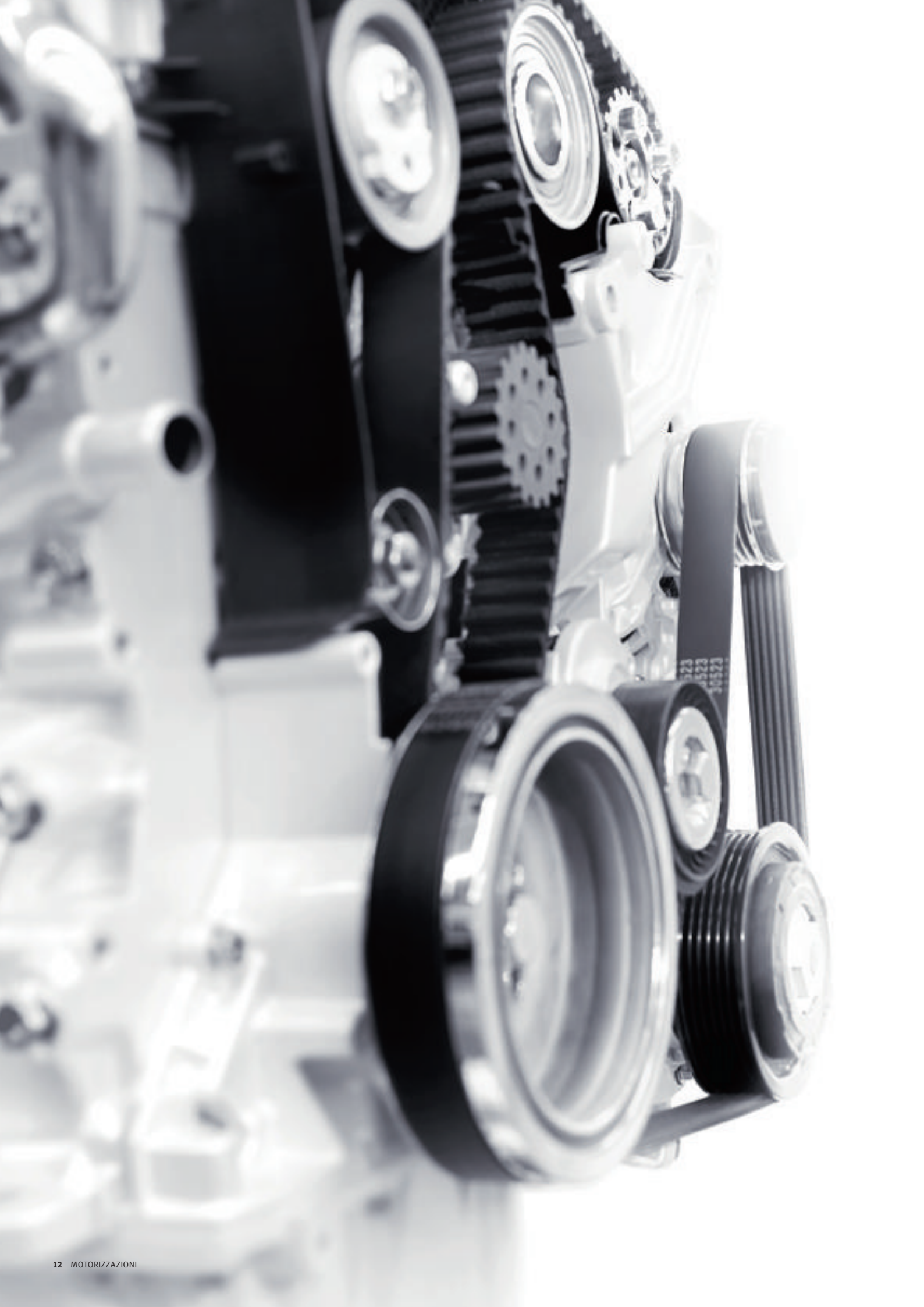


# VERSATILITÀ INTELLIGENTE.

Accedere ai sedili posteriori è ancora più comodo nella nuova Alhambra, grazie alle ampie porte scorrevoli che, al pari del portellone, possono essere comandate elettricamente. La fila centrale è costituita da tre sedili singoli che possono essere spostati in avanti o indietro all'occorrenza e, se non utilizzati, ribaltati per creare una superficie di carico perfettamente piana.

La terza fila di sedili è facilmente accessibile grazie alla possibilità di scorrimento e rotazione in avanti della fila centrale. Grazie al passo maggiorato della nuova Alhambra, la terza fila di sedili è sufficientemente spaziosa per accogliere indifferentemente adulti e bambini. Come nel caso della seconda fila, i sedili possono essere ribaltati e ripiegati nel pianale quando non utilizzati.





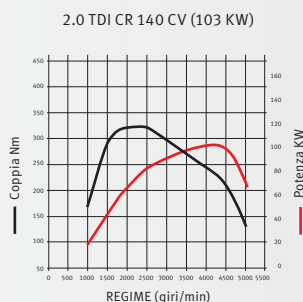
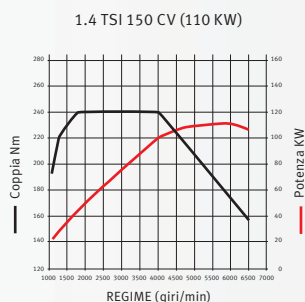
# LA VERA PROTAGONISTA.

La versatilità della nuova Alhambra è evidente fin dal primo sguardo. Anche nei dettagli che sfuggono allo sguardo. Ad esempio la ricca gamma di motorizzazioni. Potete scegliere tra i propulsori TSI e TDI a iniezione diretta e sovralimentazione. I propulsori TSI erogano una potenza di 150 CV (110 KW), mentre i TDI raggiungono rispettivamente i 140 CV (103 KW) e i 170 CV (125 KW). Il motore TDI è inoltre equipaggiato con un convertitore catalitico SCR (Selective Catalytic Reduction), che conferma il primato della monovolume in termini di attenzione all'ambiente, anche nella versione Diesel. Grazie ad un consumo medio di carburante nel ciclo combinato di soli 5,5 litri e ad emissioni di CO<sub>2</sub> di appena 143 g/km, SEAT Alhambra 2.0 TDI 140 CV (103 KW) è punto di riferimento della sua categoria.

Abbiamo dotato tutte le motorizzazioni di Alhambra di sistemi Start/Stop e di recupero dell'energia in frenata. Si tratta di tecnologie in grado di ridurre consumi ed emissioni aumentando allo stesso tempo il comfort e la dinamicità delle prestazioni. In ogni caso, il cambio a doppia frizione DSG (Direct Shift Gearbox) è integrato nei comandi del cambio al volante per consentire al guidatore di scegliere il proprio stile di guida visualizzando il rapporto ottimale sulla strumentazione.

	Consumo ciclo urbano (l/100 km)	Consumo ciclo extraurbano (l/100 km)	Consumo ponderato (l/100 km)	Emissioni di CO <sub>2</sub> ciclo combinato (g/km)
<b>BENZINA</b>				
1.4 TSI 150 CV (110 KW)	9,2	6,1	7,2	167
<b>DIESEL</b>				
2.0 TDI CR 140 CV (103 KW)	6,8	4,8	5,5	143
2.0 TDI CR 140 CV (103 KW) DSG	6,9	5,0	5,7	149
2.0 TDI CR 170 CV (125 KW) DSG*	6,7	5,4	5,9	154

\*dati in corso di omologazione

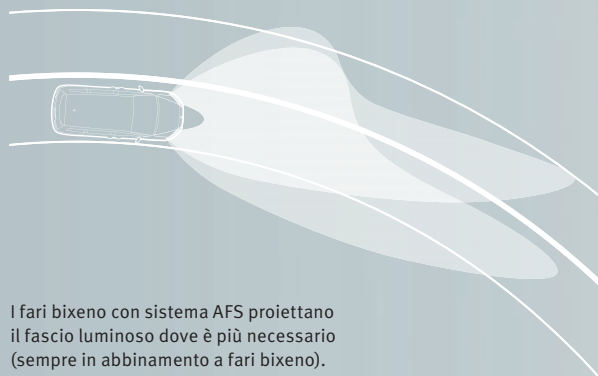
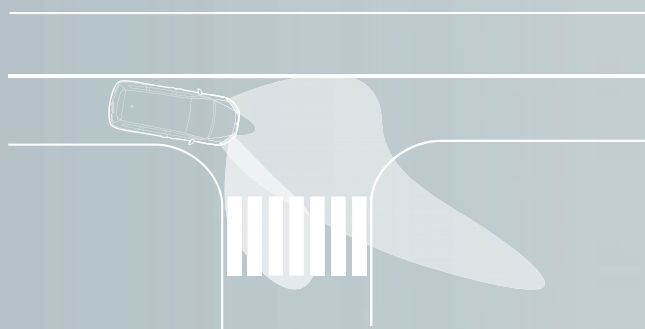


## SICUREZZA TOTALE.

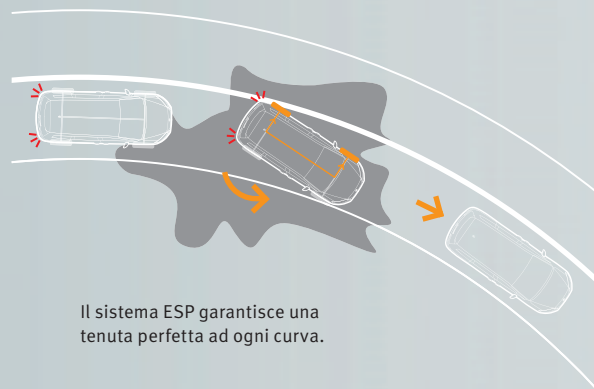
Guidare la nuova Alhambra è molto più che sperimentare il comfort ai massimi livelli. Abbiamo creato un rifugio sicuro per voi e per la vostra famiglia, grazie all'adozione degli equipaggiamenti di sicurezza più avanzati, ben oltre agli standard del settore. Potrete perciò contare su un massimo di sette airbag, compreso un airbag per le ginocchia del guidatore, e sul sistema di bloccaggio elettrico delle porte posteriori per la protezione dei bambini. Per godervi il viaggio in tutta tranquillità, Alhambra dispone di un seggiolino per bambini integrato con sistema di ancoraggio ISOFIX. Alhambra offre inoltre di serie sistema antibloccaggio (ABS) e controllo elettronico della stabilizzazione (ESP), inclusi assistente elettronico di frenata, stabilizzatore rimorchio e display di monitoraggio pressione pneumatici. Abbiamo reso la sicurezza ancora più attiva grazie alle tecnologie più avanzate quali, ad esempio, il sistema di autoriparazione che permette al guidatore di proseguire la marcia anche dopo che un pneumatico ha subito una foratura a causa di una vite o di un chiodo. Esso prevede uno strato protettivo all'interno del battistrada in grado di sigillare immediatamente eventuali fori causati da viti o chiodi penetrati nel pneumatico, senza far fuoriuscire aria. In questo modo voi e i vostri cari potrete arrivare sani e salvi a destinazione.

Siccome il guidatore non sempre si accorge che un oggetto è penetrato nel pneumatico, è consigliabile far controllare periodicamente i pneumatici per verificare la presenza di chiodi o viti. In caso di dubbio, consultare un concessionario o un gommista.

Fari fendinebbia con funzione cornering.



I fari bixeno con sistema AFS proiettano il fascio luminoso dove è più necessario (sempre in abbinamento a fari bixeno).



Il sistema ESP garantisce una tenuta perfetta ad ogni curva.





## I VOSTRI DESIDERI DIVENTANO REALTÀ.

Le necessità della vostra famiglia potrebbero essere totalmente diverse da quelle dei vostri vicini. Abitudini, programmi, opinioni, preferenze. Ecco perché abbiamo declinato SEAT Alhambra in due diverse versioni, personalizzabili secondo i vostri desideri e le vostre necessità. Ma una sola è la costante. Essa sarà sempre la compagna perfetta per il vostro stile di vita attivo e sportivo. Ora tocca a voi scegliere quale versione si adatta meglio alla vostra visione del futuro. Entrambe le versioni, Reference e Style, vantano dotazioni esterne e interne all'avanguardia e sarà un piacere scoprire che gli equipaggiamenti di serie raggiungono i più elevati standard qualitativi, oltre ad essere sorprendentemente completi. Abbiamo comunque voluto offrirvi un numero ancora superiore di possibilità. Raggiungete un livello ancora superiore. Perché non esistono due giorni uguali e voi volete essere pronti a tutto. Vi basterà dare un'occhiata ai pacchetti di equipaggiamenti opzionali e configurare la familiare che tutte le famiglie e tutti i vicini desidereranno avere.







# SEAT ALHAMBRA REFERENCE

- 2ª fila sedili (3) posteriori sdoppiabili con funzione di scorrimento longitudinale, regolazione schienale e funzione "Easy Fold"
- 2 portabevande per fila (2 + 0 + 0)
- 4 cerchi in acciaio 16" 6,5J x 16, con pneumatici 205/60 Mobility
- 4 ganci nel portabagagli
- 5 cinture di sicurezza automatiche a tre punti di ancoraggio, anteriori regolabili in altezza con pretensionatori
- 7 airbag (2 anteriori, 2 laterali, 2 a tendina e 1 airbag per le ginocchia per il guidatore) con disattivazione airbag lato passeggero
- ABS con assistente di frenata, ASR, EDS, MSR
- Alette parasole con specchietto di cortesia
- Avvisatore di cinture di sicurezza slacciate per guidatore e passeggero (ottico e acustico)
- Bagagliaio con vani portaoggetti supplementari
- Bloccaggio elettrico delle porte posteriori per la protezione bambini, azionato dal sedile del guidatore
- Bracciolo anteriore con funzione di scorrimento longitudinale, regolazione in altezza e vano portaoggetti
- Cassetto portaoggetti illuminato e refrigerato con serratura
- Catarifrangente posteriore nelle porte anteriori
- Climatronic a 3 zone con comandi separati per il vano posteriore
- Computer di bordo
- Copertura portabagagli regolabile e rimovibile
- Cristalli elettrici anteriori e posteriori + chiusura centralizzata
- Display multifunzione
- Dispositivo Start/Stop e di Recupero dell'Energia in frenata
- ESP con stabilizzazione del rimorchio e ausilio al controsterzo
- Finestrini laterali e posteriori atermici
- Freno di stazionamento elettrico (se DSG con funzione "Auto Hold")
- Griglia del radiatore con cornice cromata
- Gruppi ottici alogeni con luci di svolta sotto la stessa copertura in vetro trasparente
- Indicatore ottico di apertura porte e portellone
- Indicatore temperatura esterna
- Inserti decorativi "Reference"
- Paraurti e maniglie delle porte in tinta con la carrozzeria
- Porte posteriori scorrevoli
- Portellone con chiusura telecomandata
- Prese da 12 volt nella consolle centrale anteriore (2 con 5 posti a sedere) e 1 nel vano bagagli
- Retrovisore interno con dispositivo antiabbagliamento
- SEAT Sound System 1.0 con 4 altoparlanti
- Sedili anteriori comfort
- Segnale di svolta comfort (1 azionamento = 3 accensioni)
- Sensore pressione pneumatici
- Servotronic
- Sistema ISOFIX nei sedili posteriori (per tre seggiolini per bambini posteriori)
- Specchietti laterali in tinta con la carrozzeria con indicatori di direzione a LED integrati
- Specchietti laterali riscaldabili elettricamente
- Vani portaoggetti nelle porte (anteriore per bottiglia da 1,5 litri e supporto mappa)
- Vano portaoggetti integrato nel cruscotto senza copertura
- Vano portaoggetti integrato nella consolle al tetto
- Volante a 3 razze in poliuretano
- Volante regolabile in altezza e in profondità



# SEAT ALHAMBRA STYLE

- 2ª fila sedili (3) posteriori sdoppiabili con funzione di scorrimento longitudinale, regolazione schienale e funzione "Easy Fold"
- 3ª fila sedili (2) con funzione "Easy Fold"
- 2 portabevande per fila (2 + 2 + 2)
- 2 tendine parasole per le porte posteriori
- 4 cerchi in lega 16" 6,5J x 16, con pneumatici 205/60 Mobility (con bulloni antifurto)
- 4 ganci nel portabagagli
- 7 airbag (2 anteriori, 2 laterali, 2 a tendina e 1 airbag per le ginocchia per il guidatore) con disattivazione airbag lato passeggero
- 7 cinture di sicurezza automatiche a tre punti di ancoraggio, anteriori regolabili in altezza con pretensionatori
- ABS con assistente di frenata, ASR, EDS, MSR
- Alette parasole con specchietto di cortesia illuminato
- Avvisatore di cinture di sicurezza slacciate per guidatore e passeggero (ottico e acustico)
- Barre sul tetto nere
- Bloccaggio elettrico delle porte posteriori per la protezione bambini, azionato dal sedile del guidatore
- Bracciolo anteriore con funzione di scorrimento longitudinale, regolazione in altezza e vano portaoggetti
- Cassetto portaoggetti illuminato e refrigerato con serratura
- Catarifrangente posteriore nelle porte anteriori
- Climatronic a 3 zone con comandi separati per il vano posteriore
- Computer di bordo
- Copertura vano bagagli regolabile e rimovibile
- Cristalli elettrici anteriori e posteriori + chiusura centralizzata
- Cruise control
- Display multifunzione
- Dispositivo Start/Stop e di Recupero dell'Energia in frenata
- ESP con stabilizzazione del rimorchio e ausilio al controsterzo
- Fendinebbia con funzione cornering
- Finestrini laterali e posteriori atermici
- Freno di stazionamento elettrico (se DSG con funzione "Auto Hold")
- Griglia del radiatore con cornice cromata
- Gruppi ottici alogeni con luci di svolta sotto la stessa copertura in vetro trasparente
- Indicatore ottico di apertura porte e portellone
- Indicatore temperatura esterna
- Inserti cromati nell'abitacolo (bocchette di aerazione, interruttore spie di avvertimento, interruttore luci)
- Inserti decorativi "Style"
- MDI (USB/AUX-in)
- Paraurti e maniglie delle porte in tinta con la carrozzeria
- Pomello del cambio in pelle
- Porta occhiali da sole
- Porte posteriori scorrevoli
- Portellone con chiusura telecomandata
- Posacenere anteriore e posteriore
- Posizione parcheggio + area illuminazione
- Prese da 12 volt nella consolle centrale anteriore e 1 nel vano bagagli
- Retrovisore interno automatico con dispositivo antiabbagliamento
- Ripiano orizzontale sullo schienale dei sedili anteriori
- SEAT Sound System 2.0 con 8 altoparlanti
- Sedile guidatore con regolazione elettrica dell'altezza, del supporto lombare e dello schienale
- Sedile passeggero regolabile in altezza con regolazione lombare
- Sedile passeggero ribaltabile
- Sedili anteriori comfort
- Segnale di svolta comfort (1 azionamento = 3 accensioni)
- Sensore pioggia + sensore luci
- Sensore pressione pneumatici
- Servotronic
- Sistema ISOFIX nei sedili posteriori (per tre seggiolini per bambini posteriori)
- Specchietti laterali in tinta con la carrozzeria con indicatori di direzione a LED integrati
- Specchietti laterali riscaldabili e ripiegabili elettricamente
- Tappetini in tessuto
- Tasche portaoggetti sullo schienale del guidatore e del passeggero
- Vani portaoggetti nelle porte (anteriore per bottiglia da 1,5 litri e supporto mappa)
- Vano bagagli con vani portaoggetti supplementari
- Vano portaoggetti con copertura integrato nel pavimento della seconda fila
- Vano portaoggetti integrato nel cruscotto con copertura
- Vano portaoggetti integrato nella consolle al tetto
- Vano sotto i sedili del guidatore e del passeggero
- Volante multifunzione a 3 razze in pelle
- Volante regolabile in altezza e in profondità

# OPTIONAL



Il SEAT Media System è dotato di uno schermo sdoppiato su cui sono visualizzati la mappa, le opzioni relative al percorso e le informazioni sulle condizioni del traffico. (St)



Sedili anteriori regolabili in altezza con regolazione elettrica del supporto lombare (a 4 posizioni). (Leather Pack) (St)



Il seggiolino per bambini integrato garantisce protezione e comfort ai più piccoli. (R/St)



La regolazione dello stereo e l'azionamento del Bluetooth® possono essere effettuati attraverso il volante multifunzione. (R/St)



L'azionamento elettrico facilita apertura e chiusura del portellone e delle porte scorrevoli. (St)



Il tetto panoramico in vetro vanta un'apertura del 300% più ampia rispetto ai tetti apribili convenzionali. (St)



Pulsante tetto. (St)



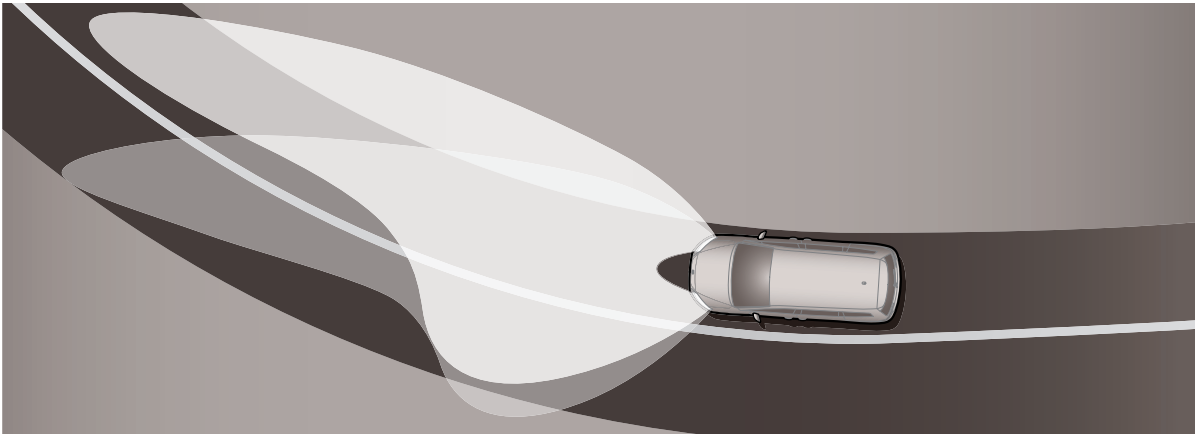
Telecamera posteriore in corrispondenza del portellone.

(R/St)



Fari bixeno con sistema AFS.

(St)



I fari bixeno con sistema AFS proiettano il fascio luminoso dove è più necessario (sempre in abbinamento a fari bixeno).

(St)



Il pacchetto Chromo comprende barre sul tetto e telaio finestrini cromati.

(St)

# EQUIPAGGIAMENTI

EQUIPAGGIAMENTO ESTERNO	REFERENCE	STYLE
Barre al tetto cromate	-	P
Barre al tetto nere	P	S
Fari anteriori bi-xeno con AFS "Adaptive Frontlights System"	-	P
Fari fendinebbia	-	S
Griglia del radiatore con cornice cromata	S	S
Lavafari anteriori	-	P
Maniglie in colore carrozzeria	S	S
Parabrezza riscaldabile (fornibile esclusivamente per motorizzazioni diesel) da ordinare in combinazione obbligatoria con PW1 o PL1 (non fornibile con PPH)	-	P
Paraurti in colore carrozzeria	S	S
Portiere posteriori scorrevoli	S	S
Portiere posteriori a scorrimento elettrico con chiusura assistita	-	P
Rifiniture cromate ai finestrini	-	P
Servochiusura portellone posteriore	-	P
Specchietti retrovisori esterni in colore carrozzeria con indicatori di direzione con LED	S	S
Vetri posteriori oscurati	P	S

EQUIPAGGIAMENTO INTERNO E SEDILI	REFERENCE	STYLE
2ª fila sedili (3) posteriori a scorrimento longitudinale, schienale regolabile e con sistema "Easy Fold"	S	S
3ª fila sedili (2) posteriori con sistema "Easy Fold"	P	S
4 ganci appendiborse nel vano bagagli	S	S
Alette parasole con specchio di cortesia	S	-
Alette parasole con specchio di cortesia illuminato	-	S
Bracciolo centrale anteriore con regolazione longitudinale ed in altezza con vano portaoggetti	S	S
Comparti portaoggetti alle portiere anteriori per bottiglia 1,5l e supporto mappa	S	S
Copertura vano bagagli regolabile e rimuovibile	-	S
Inserti cromati	-	P
Inserti decorativi "Reference"	S	-
Inserti decorativi "Style"	-	S
Interni in pelle (retro sedili, poggiatesta, pannelli portiere in simil-pelle)	-	P
Luce interna nel vano piedi	-	P
Portabicchieri (2+0+0)	S	-
Portabicchieri (2+2+2)	-	S
Portaocchiali	-	S
Posacenere anteriore e posteriore	-	S
Rete divisoria	-	P
Rete vano bagagli	-	P
Rivestimento sedili "Tokio"	-	P
Sedile lato guida con regolazione elettrica lombare	-	S
Sedile lato guida regolabile in altezza	S	S
Sedili anteriori comfort	S	S
Sedili anteriori sportivi	-	P
Sedili anteriori sportivi con regolazione elettrica (12) e con memoria per lato guida (decadono i cassetti sottosedili anteriori e lo sbloccaggio schienale sedili anteriori)	-	P
Servochiusura portellone posteriore	-	P
Sistema gestione bagagli	-	P
Specchietto retrovisore interno automaticamente schermabile	-	S
Specchietto retrovisore interno schermabile	S	-
Tappetini anteriori e posteriori	S	S
Tendine parasole alle portiere posteriori	-	S
Vano bagagli con vani portaoggetti addizionali	S	S
Vano portaoggetti richiudibile con chiave, illuminato e refrigerato	S	S
Vano portaoggetti integrato nel cruscotto con copertura	-	S
Vano portaoggetti integrato nel cruscotto senza copertura	S	-
Vano portaoggetti integrato nella consolle al tetto	S	S
Volante a tre razze	S	-
Volante multifunzione a tre razze in pelle	P	S
Volante regolabile in altezza e profondità	S	S



CLIMATIZZAZIONE ED EQUIPAGGIAMENTO SONORO/NAVIGAZIONE	REFERENCE	STYLE
Bluetooth® (per versione Reference viene fornito abbinato al volante multifunzione)	P	P
Climatronic a 3 zone con comandi separati per il vano posteriore	S	S
Comandi al volante	P	S
Connessione USB ed Aux-In	-	S
Riscaldamento sedili anteriori con regolazione separata	P	P
SEAT Sound System 1.0 con 4 altoparlanti	S	-
SEAT Sound System 2.0 con 8 altoparlanti	-	S
SEAT Sound System 3.0 Radio Lettore Mp3 e caricatore CD (6)	-	P
Sistema di Navigazione RNS315 (non fornibile con PBT, RB2, WSK)	-	P
Ugelli lavavetro anteriori riscaldabili	P	P

#### EQUIPAGGIAMENTO ELETTRICO

Alzacristalli elettrici anteriori e posteriori	S	S
Chiusura centralizzata con telecomando	S	S
Comando remoto per apertura vano bagagli	S	S
Computer di bordo	S	S
Display multifunzione	S	S
Dispositivo assistenza abbaglianti	-	P
Indicatore di direzione comfort (un tocco = 3 lampeggi)	S	S
Indicatore ottico apertura portiere e portellone	S	S
Presa da 12V nel vano bagagli	S	S
Presa da 12V nella console centrale	S	S
Regolatore di velocità	P	S
Sensore pioggia e sensore luci	-	S
Sensori di parcheggio anteriori e posteriori	P	P
Specchietti retrovisori regolabili elettricamente e riscaldabili	S	-
Specchietti retrovisori regolabili elettricamente, riscaldabili e richiudibili in posizione di parcheggio	-	S
Tetto panoramico apribile elettricamente	-	P
Videocamera per retromarcia	-	P

#### SISTEMI DI SICUREZZA ED EQUIPAGGIAMENTO FUNZIONALE

5 (7) cinture di sicurezza a 3 punti, anteriori regolabili in altezza e con pretensionatore	S	S
7 airbag (frontali, laterali, a tendina, ginocchia per lato guida)	S	S
ABS con assistente di frenata, ASR, EDS, MSR	S	S
Airbag laterali per sedili esterni 2ª fila	P	P
Antifurto volumetrico con sensore d'inclinazione	P	P
Catarifrangente posteriore alle portiere anteriori	S	S
Chiusura di sicurezza per bambini alla portiere posteriori gestita elettricamente dal lato guida	S	S
Disattivazione airbag lato passeggero	S	S
Dispositivo Start/Stop e di Recupero dell'Energia in frenata	S	S
ESP con stabilizzazione del rimorchio e ausilio al controsterzo	S	S
Indicatore pressione pneumatici	S	S
Isofix nei sedili posteriori (fino a 3 seggiolini)	S	S
Sedile (1) per bambini integrato nella 2ª fila sedili lato destro	P	P
Sedili (2) per bambini integrato nella 2ª fila sedili lato destro e sinistro	P	P
Servotronic	S	S
Spia cintura di sicurezza anteriori (ottica e acustica)	S	S

#### CERCHI, PNEUMATICI E SOSPENSIONI

Cerchi in acciaio da 16"	S	-
Cerchi in lega da 16" con bullone antifurto	-	S
Cerchi in lega da 17" KIROA con bullone antifurto	-	P
Cerchi in lega da 17" KOSTA con bullone antifurto	-	P
Pneumatico 205/60 R16	S	-
Pneumatico 215/60 R17	-	S
Pneumatico 225/50 R17	-	P
Sospensioni posteriori autolivellanti	-	P
Sospensioni sportive	-	P
Sospensioni standard	S	S

# DATI TECNICI

1.4 TSI  
150 CV (110 KW)

## MOTORE IMPIANTO ELETTRICO

Tipo di motore	4 cilindri/4 V
Cilindrata (cc)	1390
Alesaggio/corsa (mm)	76.5/75.6
Rapporto di compressione	10.1
Potenza massima (kW/CV/RPM)	110(150)/5800
Coppia massima (Nm/RPM)	240/1500-4000
Iniezione elettronica integrale	TSI
Depurazione gas di scarico	EU5
Alternatore (A)	140
Batteria (Ah)	68 Ah

## PRESTAZIONI

Velocità max (km/h)	197
Accelerazione 0 - 100 km/h (sec)	10.7
Accelerazione 0 - 1000 m (sec)	-

## CONSUMI

Tipo di carburante	Benzina senza piombo
Emissioni CO <sub>2</sub> (g/km)	167
Ciclo urbano (l/100 km)	9.2
Ciclo extraurbano (l/100 km)	6.1
Ciclo combinato (l/100 km)	7.2

## TRASMISSIONE

Cambio	Manuale a 6 rapporti
Rapporti	3.769
	2.087
	1.323
	0.977
	0.975
	0.814
	-
	4.549
	RM

## FRENI

Anteriore/posteriore	Dischi autoventilanti
----------------------	-----------------------

## RUOTE

Cerchi	6,5J x 16" / 7J x 17"
Pneumatici	205/60 R16 / 215/60 R16 / 225/50 R17

## MASSE

In ordine di marcia (kg con cond.)	1723*/1771**
Massima ammessa (kg)	2290*/2480**
Massa rimorchiabile con freni (kg)	1800

## SOSPENSIONI

Anteriori	Ruote indipendenti tipo Mc Pherson 2ª generazione, barra stabilizzatrice
Posteriori	Retrotreno stabilizzante
Sterzo	Servosterzo elettromeccanico

## DIMENSIONI ESTERNE

Carrozzeria	Monovolume
Lunghezza/larghezza/altezza (mm)	4854-4952/1904/1695-1793
Passo (mm)	2920
Carreggiata ant./post. (mm)	1557-1569/1605-1617
Volume vano bagagli (l)	267 (7 posti)/809 (5 posti)/1339 (2 posti)/2430 (2 posti) fino al tetto
Capacità serbatoio carburante (l)	70

**2.0 TDI CR  
140 CV (103 KW)**

**2.0 TDI CR  
140 CV (103 KW) DSG**

**2.0 TDI CR\*\*\*  
170 CV (125 KW) DSG**

4 cilindri/4 V	4 cilindri/4 V	4 cilindri/4 V
1968	1968	1968
81.0/95.5	81.0/95.5	81.0/95.5
16.5	16.5	16.0
103(140)/4200	103(140)/4200	125(170)/4200
320/1750	320/1750	350/1750
	TDI CR	
	EU5	
180	180	180
68 Ah	68 Ah	68 Ah

194	191	204
10.9	10.9	9.8
-	-	31.7

Gasolio		
143	149	154
6.8	6.9	6.7
4.8	5.0	5.4
5.5	5.7	5.9

Manuale a 6 rapporti	DSG a 6 rapporti	DSG a 6 rapporti
3.769	3.461	3.461
1.959	2.050	2.045
1.257	1.300	1.300
0.869	0.902	0.902
0.857	0.914	0.914
0.717	0.756	0.756
-	-	-
4.549	3.989	3.989

Dischi autoventilanti

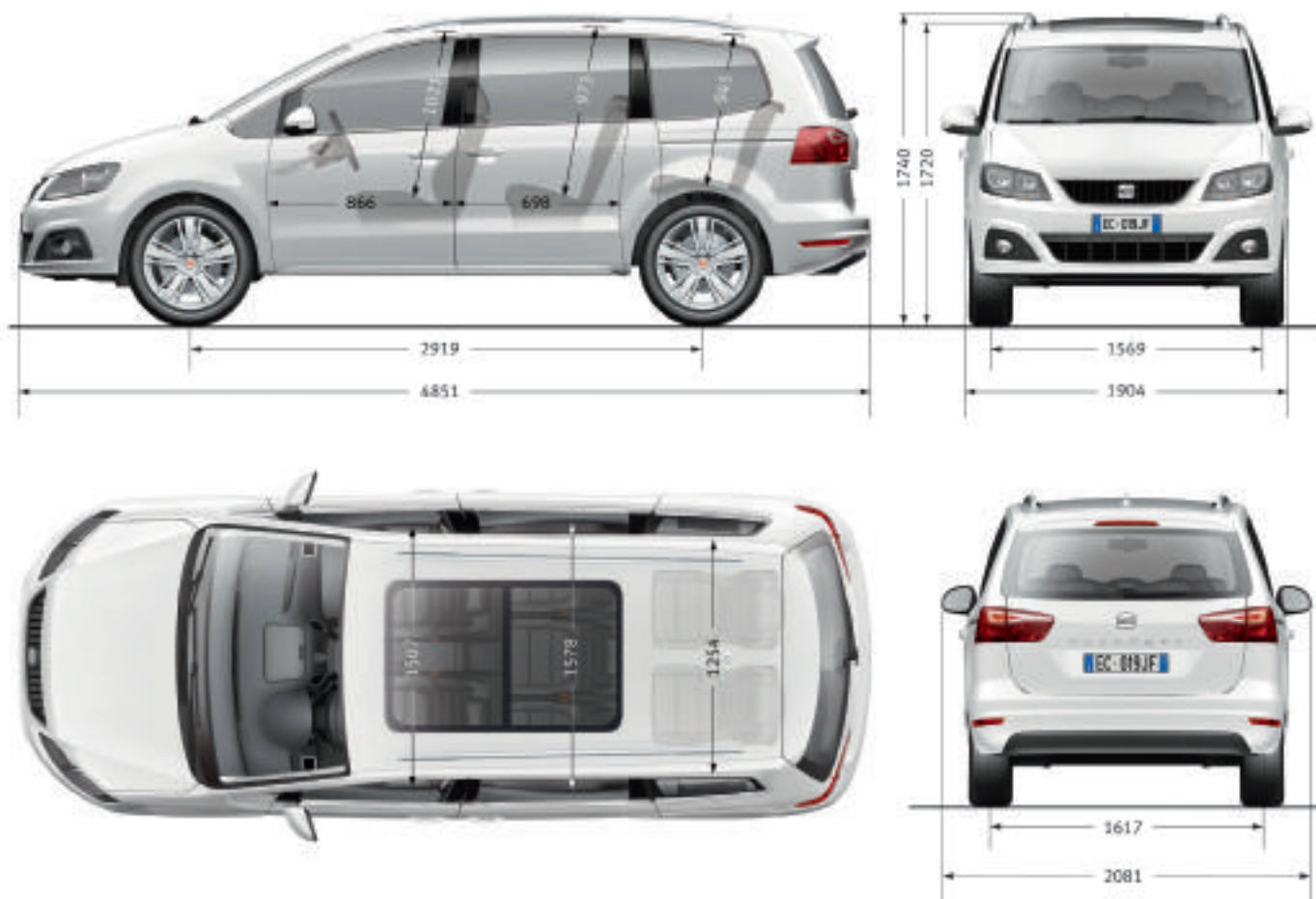
6,5J x 16" / 7J x 17"  
205/60 R16 / 215/60 R16 / 225/50 R17

1774*/1822**	1803*/1851**	1776**
2340*/2510**	2370*/2540**	2540**
2200	2200	2200

Ruote indipendenti tipo Mc Pherson 2ª generazione, barra stabilizzatrice  
Retrotreno stabilizzante  
Servosterzo elettromeccanico

Monovolume  
4854-4952/1904/1695-1793  
2920  
1557-1569/1605-1617  
267 (7 posti)/809 (5 posti)/1339 (2 posti)/2430 (2 posti) fino al tetto  
70

# DIMENSIONI



SEAT raccomanda 

# MOTORIZZAZIONI/VERSIONI

BENZINA	REFERENCE	STYLE
1.4 TSI 150 CV (110 KW)	x	x

DIESEL	REFERENCE	STYLE
2.0 TDI CR 140 CV (103 KW)	x	x
2.0 TDI CR 140 CV (103 KW) DSG	x	x
2.0 TDI CR 170 CV (125 KW) DSG	-	x

# SEAT SERVICE®

**Accessori.** Per personalizzare la vostra SEAT Alhambra in base ai vostri gusti, il Service SEAT® vi offre un'ampia gamma di Accessori Originali SEAT®, dai seggiolini per bambini ai portapacchi.

Ciascuno di essi viene realizzato in modo da adattarsi alle misure della vostra SEAT ed è stato testato per soddisfare gli standard di massima qualità.

**Garanzia.** Indipendentemente dai chilometri che avete percorso con la vostra SEAT Alhambra, la garanzia per vetture nuove rilasciata dal vostro Servizio autorizzato SEAT locale è valida in tutto il mondo. Siete coperti per i Ricambi Originali SEAT®, gli Accessori Originali SEAT® e la manodopera, senza limitazioni di chilometraggio.

**SEAT Warranty Extension.** SEAT S.A. – su richiesta del Cliente e dietro pagamento di un corrispettivo aggiuntivo al prezzo di acquisto di una vettura di marca SEAT - offre un pacchetto Warranty Extension di durata massima di due anni o fino al raggiungimento della percorrenza chilometrica prescelta con decorrenza dalla scadenza della garanzia.

Periodo	1 anno		2 anni	
Percorrenza (km)	60.000	90.000	80.000	120.000

Maggiori dettagli ed informazioni potrete riceverli presso la Rete Ufficiale di Vendita.

**5 ANNI di Servizio Mobilità SEAT®.** Dal momento in cui acquistate la vostra SEAT Alhambra in uno dei Paesi dell'Unione Europea, potrete usufruire dei vantaggi messi a disposizione dal Servizio Mobilità SEAT® e della gamma dei servizi offerti, per cinque anni. Nei primi due anni dopo l'acquisto la vostra nuova SEAT è automaticamente coperta dal Servizio Mobilità SEAT® senza costi aggiuntivi. Se lo desiderate, potete estendere il Servizio Mobilità SEAT® fino a cinque anni effettuando le ispezioni prescritte presso la rete di Service Partner SEAT. Il Servizio Mobilità SEAT® è valido a partire dall'acquisto in ogni Paese dell'Unione Europea nonché nei Paesi limitrofi (vedi elenco in merito). Il Servizio Mobilità SEAT® vi offre assistenza quando la vostra auto si ferma per un guasto e vi è impossibile riprendere il viaggio. Ovviamente, il servizio vi viene offerto anche se la causa del fermo è un incidente, un furto o addirittura la mancanza di carburante.

Il Servizio Mobilità SEAT® offre sempre la soluzione più adatta per venire incontro alle vostre richieste e alle vostre necessità, sia che si tratti di vettura sostitutiva, di trasportare a casa voi e i vostri passeggeri oppure di trovare una sistemazione in albergo.

**Garanzia di 12 anni.** Desideriamo che voi possiate utilizzare la vostra SEAT Alhambra il più a lungo possibile. È per questo che offriamo una garanzia anticorrosione di 12 anni. Questo modello SEAT viene fornito con una scocca interamente galvanizzata, che lo rende resistente a qualunque agente che può intaccare la carrozzeria.

## Servizi SEAT Credit

### Servizi Finanziari

SEAT Credit propone servizi di finanziamento e leasing personalizzati che fanno delle vostre scelte un prodotto unico ed irripetibile. Proprio come un'automobile SEAT. I servizi di credito automobilistico SEAT Credit sono stati studiati per permettere un comodo acquisto. Senza rinunce in rapidità e qualità.

Le auto non sono tutte uguali, come del resto i servizi di credito:

**CONTOVIVO** – la linea di credito speciale che parte con l'acquisto dell'auto e che può ripartire in futuro per spese di altro genere.

**SEAT LEASING** – il contratto di locazione finanziaria "su misura" per voi, rivolto sia alle aziende che ai privati.

**INDEX LEASING** – l'evoluzione indicizzata del leasing finanziario.

**PIU' CREDITO** – il finanziamento auto "classico" che prevede un piano di rimborso a tasso fisso e rate costanti

**PIU' CREDITO con MINIRATE** – il finanziamento rimborsabile con pagamenti mensili minimi e una maxi rata finale, comunque ri-finanziabile

**DOUBLE LIFE** – il piano finanziario suddiviso in due periodi: una partenza davvero vantaggiosa

### Noleggio a Lungo Termine

Acquistare, gestire, pianificare la manutenzione, assicurare: possedere un'auto impone sempre degli impegni. Tutto ciò era necessario.

Ora siete liberi di rivoluzionare le regole: scegliendo il Noleggio a Lungo Termine REVOSOLUTION potrete dedicarvi esclusivamente al viaggio ed al piacere di trovare nuove strade con la vostra nuova SEAT.

REVOSOLUTION vi solleva da ogni onere o problema legato all'acquisto, alla gestione e alla manutenzione del mezzo. Un unico canone comprende:

- costi di immatricolazione
- tasso di proprietà
- copertura assicurativa
- spese di manutenzione ordinaria e straordinaria.

Al termine del contratto sarete liberi di scegliere come proseguire il vostro viaggio: continuare a guidare il vostro veicolo oppure iniziare un'altra avventura con una nuova SEAT.

### PENSATE SOLO AL CARBURANTE.

**Il resto è compito nostro.**

## Servizi Assicurativi

LA MASSIMA SERENITÀ DI MOVIMENTO SIA IN AUTO CHE NELLA VITA PRIVATA.

SEAT Credit offre un'ampia gamma di assicurazioni volte a garantire ai propri Clienti un servizio comodo, conveniente e dinamico.

Inoltre, ogni polizza SEAT Credit offre l'opportunità di essere sottoscritta direttamente presso la Rete dei Punti Vendita del Gruppo.

Oltre ai nostri classici servizi, i nuovissimi pacchetti assicurativi permettono di personalizzare in modo immediato la propria copertura assicurativa. Tutti i servizi vengono inclusi in un unico premio che può tranquillamente essere rateizzato e/o rimborsato insieme al finanziamento auto.

**PACCHETTO LIGHT** – Incendio e Furto: la combinazione più semplice, conveniente ed essenziale.

**PACCHETTO LIGHT PLUS** – Incendio, Furto, Cristalli, Eventi Naturali e Garanzie Complementari più l'Assistenza Base.

**PACCHETTO PRESTIGE** – la versione Prestige aggiunge alle garanzie di Light Plus anche gli Eventi Socio Politici, la Tutela Legale e gli Infortuni del Conducente.

**PACCHETTO EXCLUSIVE** – per offrire la massima tranquillità, il pacchetto Exclusive aggiunge all'offerta anche l'Assistenza Completa e la garanzia Full Kasko.

**PROTEZIONEVENTI** – la polizza che garantisce un utile indennizzo aggiuntivo in caso di sinistro totale

**SEAT LIFETIME** – il programma di garanzia aggiuntiva sulle principali componenti meccaniche ed elettriche della tua automobile SEAT.

**ALTER EGO** – la copertura assicurativa del finanziamento che garantisce la massima tranquillità per il vostro investimento.

### Un mondo di servizi per iniziare il vostro viaggio con SEAT.

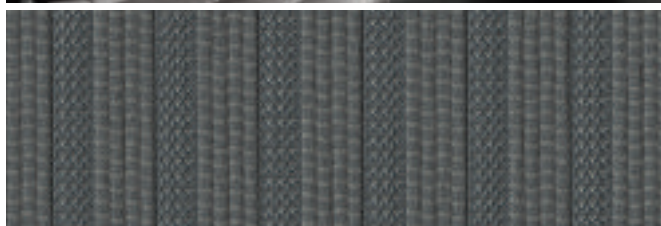
La gamma dei servizi SEAT Credit è troppo vasta per essere riassunta in poche righe. Ogni vostra scelta si tradurrà in una opportunità unica che potrà essere arricchita dai prodotti assicurativi che meglio rispondono alle vostre necessità. Il tutto in un unico e comodo rimborso mensile.

Ulteriori informazioni su SEAT Credit e sulle offerte finanziarie ed assicurative SEAT sono disponibili sul sito [www.seatcredit.it](http://www.seatcredit.it) e presso il vostro Punto Vendita SEAT di fiducia.



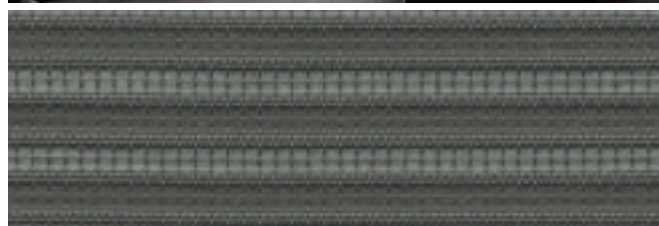


# RIVESTIMENTI



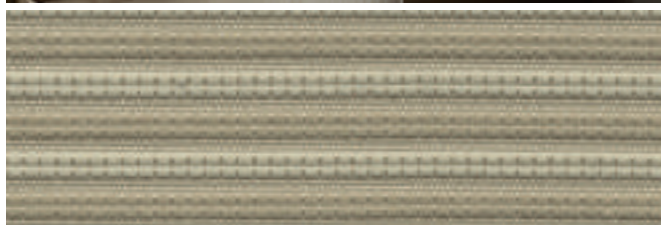
JL - Dubai

**R**



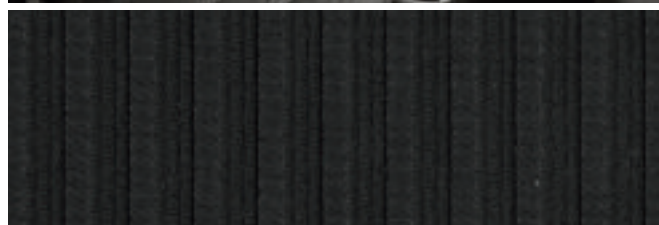
JL - Londra

**St**



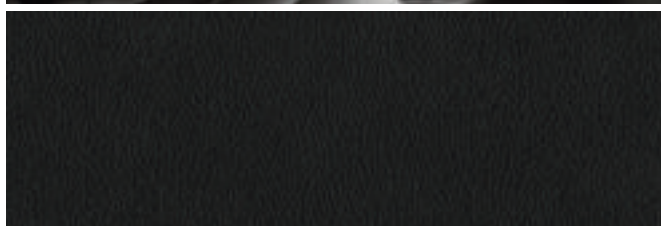
ZW - Beige Londra

**St**



JJ + Style Advance - Tokyo

**St**



JJ + PL1 - Interni Pelle nera\*

**St**

JJ + PL1 + Style Advance  
Interni Pelle nera\*

**St**

Reference **[R]** Style **[St]** Di serie **■** Optional **■**

\* Retrosedili, appoggiatesta, pannelli portiere in similpelle.

# CERCHI



Copricerchi da 16" Elodea

**R**



Cerchi in lega da 16" Izaros

**St**



Cerchi in lega da 17" Kiroa

**St**



Cerchi in lega da 17" Kosta (Style Advance)

**St**



# COLORI



Bianco Candy - B4B4      *Pastello*      *(R/St)*



Rosso Salsa - 4Y4Y      *Pastello*      *(R/St)*



Argento Reflex - 8E8E      *Metallizzato*      *(R/St)*



Argento Foglia - 7B7B      *Metallizzato*      *(R/St)*



Grigio Iridio - X3X3      *Metallizzato*      *(R/St)*



Blu Nayara - 1L1L      *Metallizzato*      *(R/St)*



Blu Notte - Z2Z2      *Metallizzato*      *(R/St)*



Nero Assoluto - 2T2T      *Metallizzato*      *(R/St)*



Boal - 6M6M      *Custom Color*      *(R/St)*



## BENVENUTI NEL MONDO SEAT

Club SEAT è un concetto unico. Un nuovo spazio creato apposta **X** voi. Per farvi vivere in prima linea l'emozione dei grandi eventi, l'adrenalina delle sfide e la magia delle vittorie, dentro e fuori la pista.

EVENTI E LIFESTYLE

SEAT WORLD

TU E LA TUA SEAT

# EVENTI, CURIOSITÀ, VANTAGGI **X** VOI



MA NON SOLO.

Registrandovi su **Club SEAT** - [www.clubseat.it](http://www.clubseat.it) - conoscerete in anteprima novità, curiosità e vantaggi che SEAT ha pensato **X** voi. Potrete, in esclusiva, assistere ad entusiasmanti eventi sportivi come la UEFA Europa League, il Trofeo "Castrol Leon Supercopa", l'imperdibile concerto di *Shakira* e molto altro ancora.



Niente di più facile. Ogni settimana, nella sezione di Club SEAT dedicata, troverete tutte le informazioni relative agli eventi in programma e alle tante iniziative dedicate ai Club members.

Ma le sorprese non finiscono qui. Se sarete fortunati, grazie a Club SEAT, potrete volare a Barcellona e scoprire in anteprima i segreti della vostra prossima SEAT!

Visitate subito Club SEAT e approfittate di tutti i vantaggi che SEAT ha pensato X voi!

A presto.





Impegnata in una politica di costante sviluppo dei propri prodotti, **SEAT** si riserva il diritto di modificare senza preavviso specifiche, colori e prezzi. Le informazioni contenute nella presente brochure, pertanto, hanno valore puramente indicativo. Sebbene SEAT faccia il possibile per garantire l'accuratezza dei dati al momento della pubblicazione (30/08/2010), è sempre opportuno contattare un concessionario autorizzato SEAT per ricevere le informazioni più aggiornate. A causa delle limitazioni del processo di stampa, è possibile che i colori riprodotti nella presente brochure non coincidano esattamente con quelli reali. Il veicolo in oggetto e tutti i suoi componenti, compresi i ricambi originali, sono stati progettati in ottemperanza alle norme sulla prevenzione e la riduzione dell'impatto ambientale, utilizzando materiali riciclati o riciclabili, adottando misure volte a garantire un adeguato riciclaggio per la salvaguardia e per il miglioramento della qualità dell'ambiente.