



Bianco Amalfi



Grigio Daytona perla



Argento ghiaccio metallizzato



Bianco ghiaccio metallizzato

Maschere decorative in tinta unita per l'abitacolo

Bianco Amalfi

Argento ghiaccio metallizzato

Grigio Daytona perla

Rosso Misano perla

Bianco ghiaccio metallizzato

#### Colori carrozzeria

	Bianco Amalfi	■	■	■	■	—
	Azzurro nube	■	■	■	—	■
	Nero brillante	■	■	■	■	■
	Bianco ghiaccio metallizzato	—	■	■	■	■
	Argento ghiaccio metallizzato	—	■	■	■	■
	Marrone teak metallizzato	■	■	■	—	■
	Rosso Shiraz metallizzato	■	■	■	—	■
	Blu scuba metallizzato	■	■	■	—	■
	Grigio astro metallizzato	■	■	—	—	■
	Nero profondo perla	■	■	■	■	■
	Rosso Misano perla	■	■	■	■	■
	Grigio Daytona perla	■	■	■	■	■

#### Combinazioni

	Nero/nero	■	■	■	■	■
	Grigio titanio/nero	■	■	■	■	■
	Rosso granata/nero	■	■	■	—	■
	Verde Wasabi/nero	■	■	■	—	■

■ fornibile — non fornibile

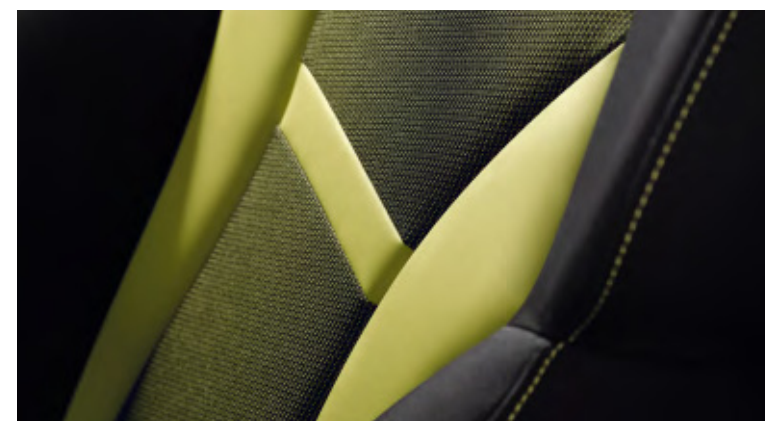


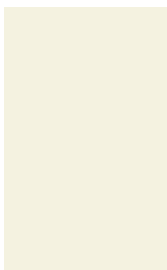
Audi A1 in rosso Misano perla con arco del tetto color argento ghiaccio metallizzato e cerchi in lega di alluminio a 5 razze a V. Equipaggiamento: sedili sportivi in pelle Milano grigio titanio/nero con cuciture di contrasto, consolle centrale in mono.pur grigio tiano, mascherine delle bocchette d'aerazione in grigio titanio lucido, tasto engine start/stop al cruscotto (in combinazione con la chiave comfort a richiesta), schienale dei sedili posteriori divisibile e ribaltabile



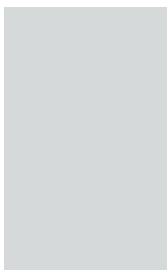


Audi A1 in bianco Amalfi con arco del tetto color grigio Daytona perla e con cerchi in lega di alluminio a 5 razze. Equipaggiamento: sedili sportivi in tessuto Progress verde Wasabi/nero con cuciture di contrasto, consolle centrale in mono.pur verde Wasabi, mascherine delle bocchette d'aerazione in verde Wasabi lucido





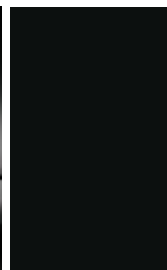
Bianco Amalfi



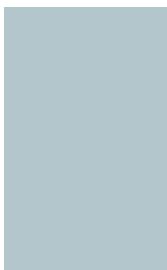
Bianco ghiaccio metallizzato



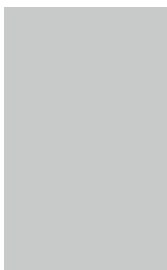
Rosso Shiraz metallizzato



Nero profondo perla



Azzurro nube



Argento ghiaccio metallizzato



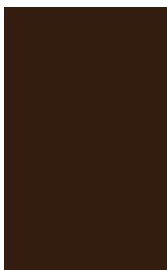
Blu scuba metallizzato



Rosso Misano perla



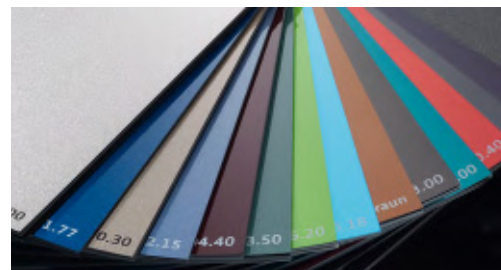
Nero brillante



Marrone teak metallizzato



Grigio astro metallizzato



Vernici individualizzate Audi exclusive  
Una proposta quattro GmbH

## Le combinazioni

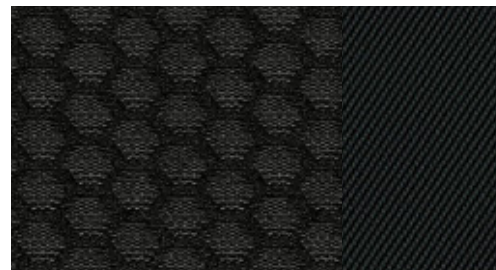
L'arco del tetto è un elemento caratterizzante di Audi A1, della quale sottolinea incisivamente il profilo.

È fornibile sia nello stesso colore della carrozzeria che in diversi colori di contrasto che personalizzano in modo inconfondibile l'estetica della vostra A1.

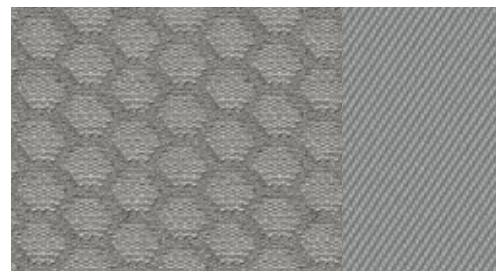
### Tetto in colori di contrasto

Bianco Amalfi											
Nero brillante											
Argento ghiaccio metallizzato											
Grigio Daytona perla											
<b>Colori carrozzeria</b>	Bianco Amalfi	Azzurro nube	Bianco ghiaccio metallizzato	Argento ghiaccio metallizzato	Marrone teak metallizzato	Rosso Shiraz metallizzato	Blu scuba metallizzato	Grigio astro metallizzato	Nero profondo perla	Rosso Misano perla	Grigio Daytona perla





**Tessuto Essence nero**  
(di serie per Attraction)



**Tessuto Essence grigio titanio**  
(di serie per Attraction)

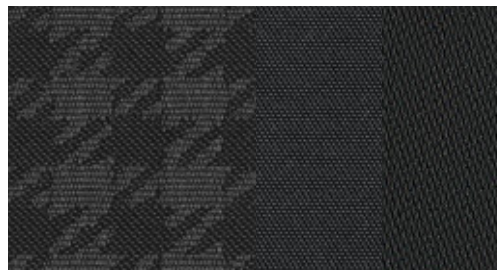
**Sedili normali anteriori (in tessuto Essence)**

con regolazione manuale in senso longitudinale, dell'appoggiatesta e dello schienale in inclinazione;  
regolazione manuale del sedile in altezza (lato conducente)

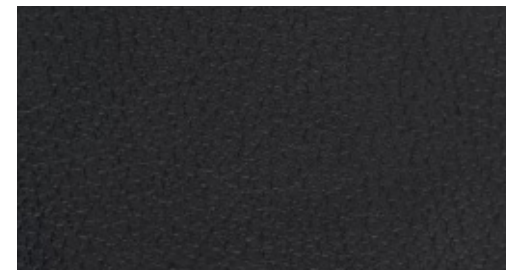


**Sedili normali anteriori (in tessuto Style)**

con regolazione manuale in senso longitudinale, dell'appoggiatesta e dello schienale in inclinazione;  
regolazione manuale del sedile in altezza (lato conducente)



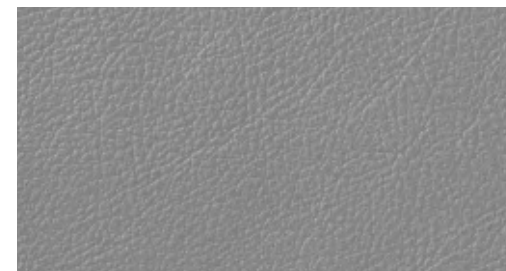
**Rivestimenti in tessuto Style nero**  
(di serie con pacchetto Media Style)



**Pelle Milano nera**  
(fornibile solo con il pacchetto Media Style)



**Rivestimenti in tessuto Style grigio titanio**  
(di serie con pacchetto Media Style)

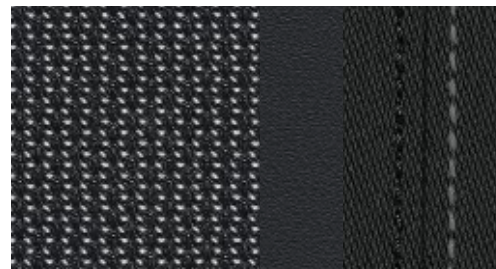


**Pelle Milano grigio titanio**  
(fornibile solo con il pacchetto Media Style)

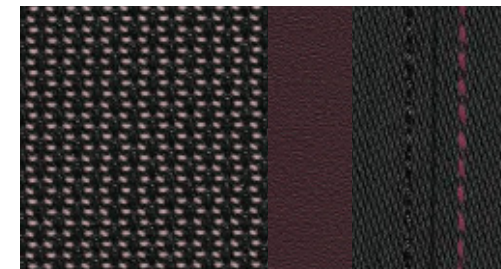


**Sedili sportivi anteriori (in tessuto Progress)**

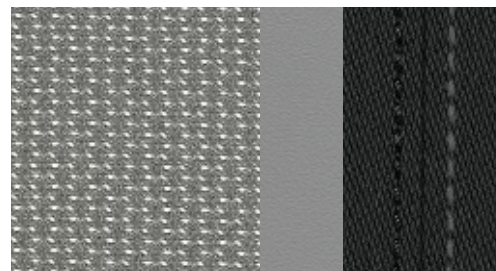
con fianchetti pronunciati per migliorare il sostegno laterale in curva; regolazione manuale lato conducente e passeggero del sedile in altezza e in senso longitudinale, dell'appoggiatesta e dello schienale in inclinazione; supporto lombare a regolazione manuale a 2 vie. (Per Attraction fornibili solo in combinazione con il pacchetto Media Style)



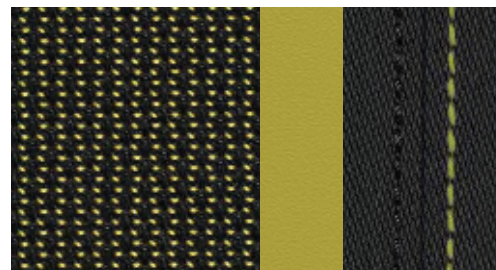
**Tessuto Progress nero/nero  
con cuciture di contrasto**  
(di serie per Ambition)



**Tessuto Progress rosso granata/nero  
con cuciture di contrasto**

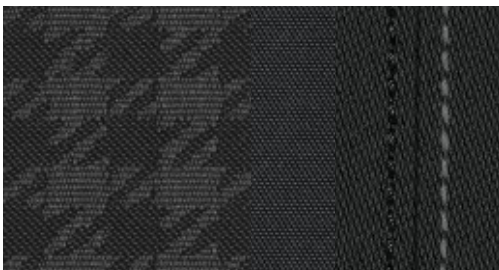


**Tessuto Progress grigio titanio/nero  
con cuciture di contrasto**  
(di serie per Ambition)

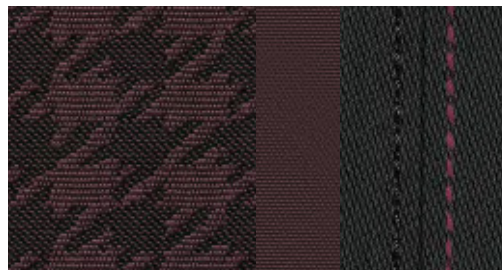


**Tessuto Progress verde Wasabi/nero  
con cuciture di contrasto**  
(di serie per Ambition)

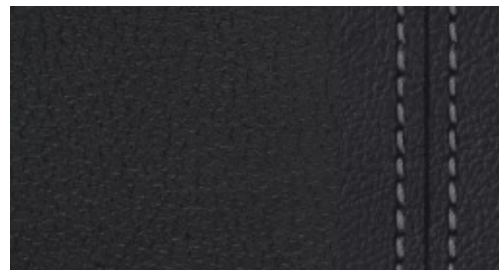




**Tessuto Style nero/nero  
con cuciture di contrasto**  
(di serie con pacchetto Media Style)



**Tessuto Style rosso granata/nero  
con cuciture di contrasto**



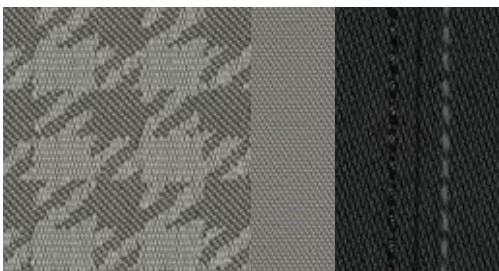
**Pelle Milano nero/nero  
con cuciture di contrasto**

#### **Rivestimenti in tessuto Essence**

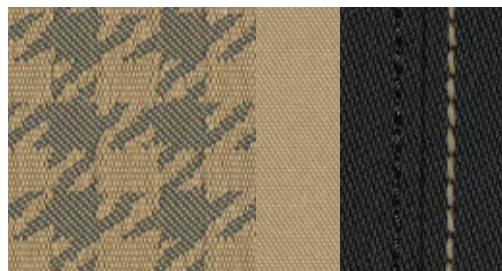
fascia centrale dei sedili in tessuto Essence nero o grigio titanio, fianchetti dei sedili in tessuto nero o grigio titanio. (Solo in combinazione con i sedili normali anteriori, di serie per Attraction)

#### **Rivestimenti in tessuto Progress**

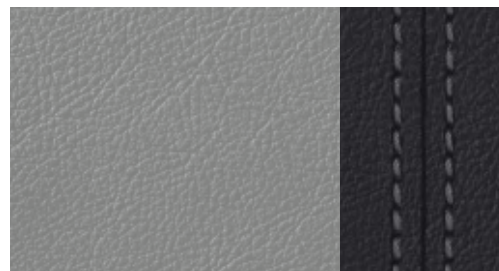
fascia centrale dei sedili in tessuto Progress nero, grigio titanio o rosso granata, fianchetti dei sedili in tessuto nero con cuciture di contrasto. Elementi di design al sedile mono.pur nero, grigio titanio, verde Wasabi o rosso granata. (Solo in combinazione con i sedili sportivi anteriori, di serie per Ambition)



**Tessuto Style grigio titanio/nero  
con cuciture di contrasto**  
(di serie con pacchetto Media Style)



**Tessuto Wunderbar beige velluto/nero  
con cuciture di contrasto**



**Pelle Milano grigio titanio/nero  
con cuciture di contrasto**

#### **Rivestimenti in tessuto Style**

fascia centrale dei sedili in tessuto Style nero, grigio titanio, rosso granata o beige velluto; per sedili sportivi fianchetti in tessuto nero con cuciture di contrasto; per sedili normali fianchetti in tessuto nero o grigio titanio. Elementi di design al sedile in nero, grigio titanio, rosso granata o beige velluto. (I colori rosso granata o beige velluto sono fornibili solo in combinazione con i sedili sportivi anteriori, di serie con pacchetto Media Style)

#### **Rivestimenti in pelle Milano**

sedili e fascia centrale degli appoggiatesta in pelle Milano, disponibile per:

**sedili normali anteriori:** in combinazione con pacchetto Media Style in nero o grigio titanio

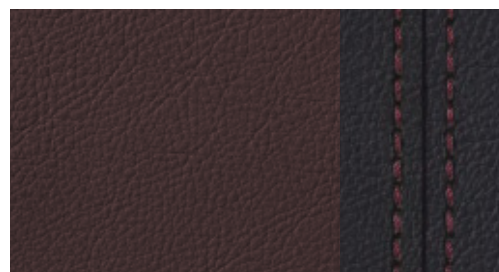
**sedili sportivi anteriori:** in combinazione con pacchetto Ambition o Media Style, con fascia centrale dei sedili in nero, grigio titanio o rosso granata, fianchetti dei sedili in nero con cuciture di contrasto

#### **Pacchetto sedili**

sedile del passeggero regolabile in altezza; accesso facilitato

#### **Cielo dell'abitacolo**

in tessuto nero, con elementi applicati neri. (Fornibile solo in combinazione con pacchetto luci interne a LED)



**Pelle Milano rosso granata/nero  
con cuciture di contrasto**

#### **Rivestimenti in pelle Nappa Audi exclusive**

per fascia centrale e fianchetti dei sedili nonché appoggiatesta; rivestimenti portiere in colore abbinato, tappetini con bordino in pelle. A richiesta: cuciture colorate sui fianchetti dei sedili e sugli appoggiatesta. (Fornibili solo in combinazione con i sedili sportivi e i sedili sportivi S). Una proposta quattro GmbH



Le mascherine delle bocchette d'aerazione pongono accenti cromatici nell'abitacolo sottolineando l'originalità di Audi A1.



**Grigio titanio lucido**



**Verde Wasabi**



**Bianco lucido**



**Beige velluto**



**Nero opaco**  
(di serie per Attraction)



**Nero lucido**  
(di serie per Ambition)



**Rosso granata lucido**



**Look alluminio Audi exclusive**  
Una proposta quattro GmbH



**Cerchi in acciaio con copriuota integrali,**  
6 J x 15 con pneumatici 185/60 R 15  
(esclusivi per 1.2 TFSI Attraction);  
6,5 J x 15 con pneumatici 205/55 R 15  
(esclusivi per 1.6 TDI 90 CV Attraction)



**Cerchi in lega di alluminio a 7 razze,**  
6,5 J x 15 con pneumatici 205/55 R 15  
(esclusivi per 1.4 TFSI 122 CV e 1.6 TDI 105 CV  
Attraction)



**Cerchi in lega di alluminio a 7 razze, design dinamico,**  
7 J x 16 con pneumatici 215/45 R 16  
(di serie per la versione Ambition)



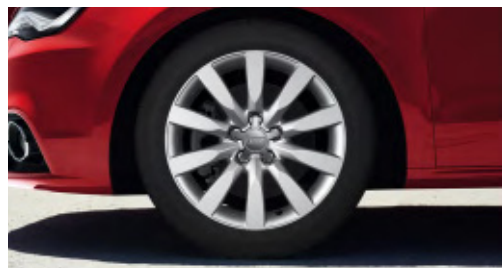
**Cerchi in lega di alluminio a 5 razze,**  
con elementi di design, 7,5 J x 17 con pneumatici  
215/40 R 17



**Cerchi in lega di alluminio a 6 fori,**  
parzialmente lucidi, 6,5 J x 15 con pneumatici  
205/55 R 15



**Cerchi in lega di alluminio a 5 razze a V,**  
antracite, parzialmente lucidi, 7,5 J x 17 con pneumatici  
215/40 R 17



**Cerchi in lega di alluminio a 10 razze,**  
7 J x 16 con pneumatici 215/45 R 16



**Cerchi in lega di alluminio Audi exclusive a 5 razze doppie,**  
7,5 J x 17 con pneumatici 215/40 R 17.  
Una proposta quattro GmbH



**Cerchi in lega di alluminio Audi exclusive a 7 razze doppie,**  
7,5 J x 18 con pneumatici 225/35 R 18.  
Una proposta quattro GmbH



**Cerchi in lega di alluminio Audi exclusive a 5 razze a stella color titanio, torniti a specchio,**  
7,5 J x 18 con pneumatici 225/35 R 18.  
Una proposta quattro GmbH

---

#### **Bulloni antifurto per cerchi**

svitabili soltanto con l'apposito adattatore in corredo

---

#### **Kit riparazione pneumatici**

con compressore a 12 Volt ed ermetizzante per pneumatici, velocità massima 80 km/h

---

#### **Sistema di controllo pressione pneumatici**

sorveglia durante la marcia la pressione impostata dal conducente e trasmessa al sistema con l'attivazione dello stesso. Se in una ruota diminuisce la pressione, il sistema avverte il conducente con segnali visivi ed acustici. La presenza del sistema non esime dal controllo regolare della pressione dei pneumatici

---

#### **Attrezzi di bordo**

nel vano bagagli



#### Xenon plus con lavafari

proiettori a scarica di gas di lunga durata per anabbaglianti ed abbaglianti: consentono un'illuminazione intensa della zona vicina e lontana della carreggiata, una distribuzione uniforme della luce e una notevole portata, con caratteristiche cromatiche simili alla luce diurna. La regolazione automatica dinamica della profondità dei fari impedisce di abbagliare chi procede in senso opposto; banda luci diurne e gruppi ottici posteriori con tecnica LED a basso assorbimento di corrente

#### Xenon plus

proiettori a scarica di gas di lunga durata per anabbaglianti ed abbaglianti: consentono un'illuminazione intensa della zona vicina e lontana della carreggiata, una distribuzione uniforme della luce e una notevole portata, con caratteristiche cromatiche simili alla luce diurna. La regolazione automatica dinamica della profondità dei fari impedisce di abbagliare chi procede in senso opposto; banda luci diurne e gruppi ottici posteriori con tecnica LED a basso assorbimento di corrente

#### Dispositivo di assistenza per proiettori abbaglianti

riconosce automaticamente i proiettori dei veicoli che viaggiano in senso contrario, le luci posteriori degli altri veicoli e i centri abitati. A seconda della situazione il dispositivo accende o spegne automaticamente gli abbaglianti. (Solo in combinazione con sistema d'informazioni per il conducente e specchietto retrovisivo interno schermabile automaticamente con sensore luci/pioggia)



#### Luci posteriori a LED

luci posteriori e luci dei freni in tecnica LED; nuova concezione stilistica con effetto fluttuante tridimensionale del conduttore luminoso e design a freccia, luci retromarcia e retronebbia posteriori

#### Luci posteriori

rosse, fari retromarcia bianchi, proiettori fendinebbia posteriori ed innovativo design illuminotecnico, luci targa posteriori in tecnica LED



#### Proiettori

a luce alogena con tecnica della forma libera, coprifari ad alta trasparenza, regolazione elettrica della profondità dei fari e funzione luci di parcheggio, luci diurne

#### Luci interne

a spegnimento ritardato con contatti a tutte le portiere nonché illuminazione vano bagagli

#### Pacchetto luci interne a LED

comprende luce interna, luci di lettura per conducente e passeggero, illuminazione diffusa, illuminazione per zona piedi anteriore, maniglie interne delle portiere illuminate, specchietti di cortesia illuminati, luci per facilitare la discesa dall'auto e illuminazione degli appoggiatesta alle portiere in tecnica LED, vano portaoggetti illuminato



#### Proiettori fendinebbia

integrati nella grembialina anteriore, con anelli cromati (di serie per Ambition)

#### Indicatori di direzione

con funzione autostrada: con una breve pressione sulla leva di comando si attivano 3 cicli di lampeggio

#### Luci freno adattive

nelle frenate d'emergenza le luci freno lampeggiano per avvertire i conducenti che seguono. Attivazione automatica delle luci lampeggianti d'emergenza a vettura ferma

#### Lavafari

funziona con spruzzo ad alta pressione del liquido, per una luminosità costante ed un'ottima visibilità grazie alla minore dispersione della luce

#### Sensore luci/pioggia

per il comando degli anabbaglianti automatici, della funzione coming home/leaving home e del tergicristallo automatico; comprensivo del parabrezza con fascia in tonalità grigia nella parte superiore

### Specchietti

**Specchietti retrovisivi esterni regolabili elettricamente**  
specchio asferico

Inoltre a scelta:

**riscaldabili:**  
specchietti e ugelli lavavetro riscaldabili

**riscaldabili e ripiegabili elettricamente:**  
specchietti e ugelli lavavetro riscaldabili e  
funzione bordo marciapiedi lato passeggero

---

**Guscio degli specchietti retrovisivi esterni**  
nello stesso colore della carrozzeria

---

**Specchietti retrovisivi esterni nel colore dell'arco del tetto Audi exclusive**

Una proposta quattro GmbH

---

**Specchietto retrovisivo interno**

nello stesso colore del cielo dell'abitacolo

A scelta:

**schermabile**

**schermabile automaticamente,**  
con sensore luci/pioggia e parabrezza con fascia  
antiriflesso grigia

### Sistema per il tetto



**Tetto panoramico in vetro**

ad azionamento elettrico per apertura ed inclinazione dell'elemento anteriore in vetro; apertura e chiusura a scorrimento automatico, pannello in vetro brunito con tendina parasole regolabile manualmente con continuità, chiusura comfort dall'esterno tramite chiusura centralizzata o telecomando a radiofrequenze; la superficie in vetro ampiamente dimensionata crea un ambiente particolarmente luminoso e gradevole nell'abitacolo, con un'acustica bilanciata quando il tetto è inclinato o completamente aperto; il deflettore d'aria integrato riduce la rumorosità dell'aria con tetto aperto. (Fornibile solo in combinazione con pacchetto luci interne a LED; non in combinazione con radio Chorus)

### Sistemi di chiusura



**Chiave comfort**

sistema di accesso e di partenza autorizzato: basta portare con sé la chiave; l'avviamento e lo spegnimento del motore avvengono con il tasto engine start/stop sul cruscotto; l'apertura ed il bloccaggio della vettura sono possibili dall'esterno tramite sensore posto sulla maniglia della portiera lato conducente. Apertura del cofano vano bagagli tramite chiave a vettura chiusa e bloccata

---

**Chiusura centralizzata**

con telecomando a radiofrequenze integrato nella chiave di accensione, codice variabile e funzione Autolock; consente di aprire e chiudere a pulsante portiere, vano bagagli e portellino del serbatoio

---

**Dispositivo elettronico antiavviamento (immobilizer)**

integrato nella centralina del motore; attivazione automatica mediante la chiave d'accensione

---

**Serratura d'accensione**

elettronica, chiave d'accensione con memorizzazione di diversi dati rilevanti per l'assistenza

#### Sistemi di chiusura

##### Antifurto con allarme

con protezione anti rimozione tramite speciale sensore di variazione d'assetto (disinseribile) e protezione dell'abitacolo; sirena indipendente dall'alimentazione elettrica della vettura; protezione delle portiere, del cofano motore e del portellone vano bagagli

#### Vetri

##### Vetri atermici

per tutti i cristalli della vettura

##### Parabrezza in vetro con fascia in tonalità grigia

al bordo superiore

##### Lunotto termico

con temporizzatore; riscaldamento supplementare nella posizione fincorsa inferiore del tergilunotto

##### Vetri oscurati

lunotto e cristalli laterali posteriori oscurati

##### Impianto tergilavavetro

a 2 velocità, funzionamento intermittente a 4 velocità, contatto con tergiture a comando rapido, tergi/lavavetro automatico, tergicristalli reversibile e posizione di parcheggio per accrescere la durata delle spazzole; tergi/lavalunotto automatico con attivazione automatica all'innesto della retromarcia (a tergicristalli anteriori inseriti)

##### Alette parasole

lato guida e passeggero orientabili anche lateralmente, con specchietto di cortesia con copertura

#### Ulteriori equipaggiamenti esterni

##### Predisposizione per gancio traino

comprende il precablaggio fino al vano ruota di scorta. Il kit di postequipaggiamento è fornito da Accessori Originali Audi®. (Fornibile solo in combinazione con il pacchetto vano bagagli)

##### Audi single frame

cornice ornamentale unica attorno alla griglia radiatore, con anelli Audi lucidi al centro

##### Pacchetto look nero Audi exclusive

cornice della griglia radiatore in nero lucido; griglia applicata sui proiettori fendinebbia, portatarga e griglia radiatore in nero opaco. In combinazione con pacchetto S line exterior il bordo centrale dello spoiler anteriore e l'inserito del diffusore sono realizzati in grigio platino. Una proposta quattro GmbH

##### Terminali di scarico

visibili, per Ambition con mascherina lucida a specchio; tubo unico per 1.2 TFSI e 1.6 TDI, due tubi per 1.4 TFSI e 2.0 TDI

##### Denominazione modello/logo

sul cofano vano bagagli, a richiesta anche senza denominazione modello/logo sulla parte posteriore

#### Sedili/comfort dei sedili

##### Schienale del sedile posteriore ribaltabile

ribaltabile 1/3, 2/3 o completamente

##### Sedili anteriori riscaldabili

con riscaldamento della seduta e dello schienale, nei sedili sportivi anche dei fianchetti, regolabile individualmente su 2 livelli per ciascun sedile

##### Appoggiabraccia centrale anteriore

con vano portaoggetti apribile, regolabile in inclinazione

##### Appoggiatesta anteriori

regolabili manualmente in altezza

##### Appoggiatesta posteriori

per i due sedili laterali, regolabili manualmente in altezza

##### Sistema di ancoraggio ISOFIX per i seggiolini dei bambini sui sedili posteriori

supporti normalizzati secondo le norme ISO per il pratico fissaggio dei seggiolini dei bambini. Il seggiolino adatto è disponibile presso la vostra Concessionaria Audi

##### Dispositivo per la disattivazione manuale dell'airbag lato passeggero

#### Volanti/leve del cambio/comandi



##### Volante sportivo multifunzionale in pelle a 3 razze con bilancieri

con airbag fullsize e tasti multifunzione, per comando dell'impianto radio Audi fornibile a richiesta e, se presenti, del comando vocale, del telefono, dell'Audi music interface e del navigatore, con bilancieri dietro il volante per comando del cambio nelle vetture con S tronic. (Fornibile solo in combinazione con sistema d'informazioni per il conducente)

##### Volante sportivo a 3 razze

con airbag fullsize (di serie per Attraction)

##### Volante sportivo in pelle a 3 razze

con airbag fullsize (di serie per Ambition)

##### Volante sportivo multifunzionale in pelle a 3 razze

con airbag fullsize e tasti multifunzione, per comando dell'impianto radio Audi fornibile a richiesta e, se presenti, del comando vocale, del telefono, dell'Audi music interface e del navigatore. (Fornibile solo in combinazione con sistema d'informazioni per il conducente)

**Volanti/leve del cambio/comandi****Corona del volante individualizzata in pelle Audi exclusive**

disponibile in tutti i colori Audi exclusive; cuciture a scelta in diversi colori Audi exclusive.

Una proposta quattro GmbH

**Pomello leva del cambio in alluminio Audi exclusive**

Una proposta quattro GmbH

**Elementi di comando individualizzati in pelle Audi exclusive**

corona del volante, pomello e manichetta della leva cambio; fornibili in tutti i colori Audi exclusive; cuciture a scelta in diversi colori Audi exclusive.

Una proposta quattro GmbH

**Elementi di comando individualizzati in pelle scamosciata nera Audi exclusive**

corona del volante, pomello leva del cambio manuale o automatico e leva freno a mano fornibili in pelle scamosciata. Le impugnature possono presentare segni particolari dovuti all'uso.

Una proposta quattro GmbH

**Climatizzazione****Climatizzatore automatico**

comprende 4 bocchette di aerazione al cruscotto, bocchette per la zona piedi anteriore e posteriore e tasto per sbrinamento rapido di parabrezza e cristalli laterali; con regolazione in funzione dell'irradiazione solare; regola elettronicamente temperatura, portata e distribuzione d'aria; comprende ricircolo d'aria automatico. (Di serie per la versione Attraction e Ambition ad eccezione della motorizzazione 1.2 TFSI e 1.6 TDI 90 CV)

**Climatizzatore manuale**

refrigera o riscalda l'abitacolo; con 4 bocchette di aerazione al cruscotto, bocchette per il vano piedi anteriore e posteriore nonché ugelli sbrinatori per parabrezza e cristalli laterali; comprende ricircolo d'aria manuale, filtro per sostanze inquinanti e polline, condotto per zona piedi posteriore, ventilatore a quattro velocità e distribuzione dell'aria manuale. (Di serie per la versione Attraction e Ambition nella motorizzazione 1.2 TFSI e 1.6 TDI 90 CV)

**Sistemi di ancoraggio bagagli e portaoggetti****Vani portaoggetti**

nei rivestimenti portiere e laterali, nonché nella consolle centrale

**Cassetto portaoggetti**

lato passeggero

**Pacchetto portaoggetti**

vano portaoggetti sotto il sedile anteriore sinistro, rete portaoggetti nella zona piedi lato passeggero, 2 punti di fissaggio multiplo nella zona posteriore a sinistra e a destra, cassetto portaoggetti con serratura, vaschetta portaoggetti con 3 portabevande tra i sedili posteriori; tasca portaoggetti sul dorso dei sedili anteriori

**Occhielli di ancoraggio**

nel vano bagagli (4), per colli e oggetti vari

**Borsa portasci/portasnowboard**

per il pratico trasporto di oggetti lunghi, ad esempio fino a 4 paia di sci lunghi fino a 180 cm oppure 2 snowboard

**Piano di copertura del vano bagagli**

asportabile

**Pacchetto vano bagagli**

con presa di corrente a 12 Volt, rete fermacarico da fissare agli occhielli di ancoraggio sul fondo del vano bagagli, vani portaoggetti sotto il piano di carico, cinghia di ancoraggio a sinistra, luce supplementare nel vano bagagli e punti di fissaggio multiplo supplementare a sinistra

**Ulteriori equipaggiamenti interni****Tappetini anteriori**

in velluto, intonati al colore della moquette

**Tappetini anteriori e posteriori**

in velluto, intonati al colore della moquette

**Alzacristalli elettrici**

con sistema di sicurezza per limitare la pressione massima di chiusura, apertura/chiusura comfort tramite chiusura centralizzata e funzione di apertura/chiusura con la semplice pressione del pulsante

**Consolle centrale**

con 2 portabevande e vano portaoggetti supplementare

**Accendisigari e posacenere**

nella consolle centrale anteriore

**Maniglie d'appiglio**

ammortizzate, ripiegabili, incassate nel cielo dell'abitacolo

**Presca di corrente a 12 Volt**

nella consolle centrale

**Look alluminio nell'abitacolo**

per: apriporta interni, maniglie interne alle portiere, cassetto portaoggetti, regolatori sul pannello di comando del climatizzatore e interruttori luci in look alluminio, inoltre listelli sottoporta con inserto in alluminio

Gli equipaggiamenti di serie e gli optional specifici del modello sono riportati nell'indice a partire da pagina 86.

<sup>1</sup> Fornibile solo in combinazione con competition kit legends interior, competition kit legends interior plus, lifestyle kit union square interior o lifestyle kit union square interior plus e nelle vetture con cambio manuale.

<sup>2</sup> Le informazioni sul traffico Audi online sono disponibili nei seguenti Paesi: Germania, Austria, Svizzera, Belgio, Lussemburgo, Francia e Italia.



## Ulteriori equipaggiamenti interni

**Elementi colorati dell'abitacolo ampliati in mono.pur** accentuazione estetica dell'elemento stilistico alla consolle centrale inferiore e agli appoggiatesta delle portiere. Gli elementi colorati nell'abitacolo (intonati al colore dei sedili) sottolineano sia nel materiale che nel colore il carattere sportivo dell'interno vettura

## Elementi colorati dell'abitacolo ampliati in pelle Audi exclusive

consolle centrale inferiore e appoggiatesta delle portiere rivestiti in pelle con cuciture di contrasto. Pelle e cuciture a scelta in tutti i colori Audi exclusive. (Di serie con pacchetto Media Style).  
Una proposta quattro GmbH

## Appoggiatesta e copripedali in acciaio inox<sup>3</sup>

realizzati in acciaio inox spazzolato. Il rivestimento migliore sensazione di grip

## MMI® e sistemi di navigazione



### Sistema di navigazione plus con MMI®

con dati di navigazione (disco fisso), display a colori da 6,5 pollici ad alta risoluzione con visualizzazione di mappe stradali di alta qualità, visualizzazione mappe con colorazione topografica della carta, indicazione di molte attrazioni turistiche e modelli tridimensionali di città, scelta tra 3 itinerari alternativi, manopola/pulsante di regolazione con funzione joystick per ricerca sulla mappa, informazioni sull'itinerario in splitscreen (punti di manovra, Point of Interest sulle autostrade, TMCpro sull'itinerario), mappa dettagliata degli incroci e suggerimento corsia, autopilota dinamico (se disponibile), comando vocale (introduzione della destinazione a parola intera in una frase), lettura dei messaggi TMCpro, inoltre indicazione di frecce direzionali nel sistema d'informazioni per il conducente; radio con triplo sintonizzatore e «phase diversity», disco fisso utilizzabile anche come memoria per la musica (20 GB), lettore DVD compatibile MP3, WMA, AAC e MPEG 4 utilizzabile anche per DVD musicali e video, 2 lettori schede di memoria SD HC (fino a 32 GB), Audi music interface (collegamento di iPod Apple a partire dalla 4ª generazione, iPhone Apple con funzionalità musicale nonché di supporti di memoria USB e lettori MP3), interfaccia Bluetooth con audio streaming Bluetooth ed 8 altoparlanti passivi, potenza totale 80 Watt. In combinazione con il sistema veicolare Bluetooth Audi è possibile utilizzare i servizi Audi Connect (ad. es. navigazione con immagini Google Earth e Street View, bollettini meteo, notiziari, informazioni sul traffico Audi online)

### Audi connect

Mobilità in rete. Il concetto Audi Connect raggruppa tutte le applicazioni e i sistemi presenti negli attuali e futuri modelli Audi, volti al collegamento in rete di internet, conducente e infrastruttura. Audi Connect fornisce funzioni nel campo dell'Infotainment ed Entertainment e definisce un nuovo livello di comfort e di piacere di guida. Mediante il modulo UMTS integrato nel sistema veicolare Bluetooth Audi e una scheda SIM del cliente, il sistema trasmette direttamente alla vettura e integra in modo intelligente le informazioni online (ad es. navigazione con ricerca dei Point of Interest, immagini Google Earth e Street View, bollettini meteo, notiziari, informazioni sul traffico Audi online<sup>2,3</sup>, radio via internet<sup>4</sup>). Il sistema di navigazione plus con MMI®, fornibile a richiesta, consente l'utilizzo dei servizi Audi Connect. Grazie all'hotspot WLAN è possibile accedere ad internet durante la marcia dai sedili posteriori o con un dispositivo portatile a vettura ferma. Avvertenze importanti: i servizi Audi Connect sono disponibili solo per contratti di rete mobile con opzione di trasferimento dati e solo all'interno della zona di copertura della rete mobile. Per la ricezione di pacchetti dati via internet è possibile che vi siano ulteriori costi, a seconda del contratto di rete mobile sottoscritto e in particolare in caso di utilizzo del servizio all'estero. In considerazione dell'elevato volume dati si consiglia, pertanto, l'utilizzo di tariffe flat per lo scambio dati! Per maggiori informazioni rivolgetevi al vostro provider di rete mobile. Audi Connect è disponibile in tutta Europa ad eccezione di: Turchia, Malta, Cipro e Islanda. In Russia è disponibile soltanto nelle aree di Mosca e San Pietroburgo. Per l'utilizzo dei servizi Audi Connect e dell'hotspot WLAN occorre attualmente sottoscrivere un contratto separato di telefonia mobile. Per maggiori informazioni rivolgetevi al vostro provider di rete mobile. Per conoscere la disponibilità dei singoli servizi Audi Connect nella vettura, rivolgetevi alla vostra Concessionaria Audi. Se lo desiderate, potete far equipaggiare la vostra auto in fabbrica con un hotspot WLAN per l'accesso wireless ad internet. Questo equipaggiamento è fornibile a richiesta e può essere ordinato soltanto in combinazione con il sistema di navigazione plus con MMI. Facile azionamento tramite il sistema di navigazione plus con MMI, il volante sportivo multifunzionale o il comando vocale. L'hotspot WLAN è già presente, se si ordina il sistema veicolare Bluetooth Audi

### Audi eKurzinfo App

per avere tutto sotto controllo: per ricevere direttamente sul vostro smartphone informazioni mirate e puntuali di Audi Connect relative alle funzioni della vostra auto. Audi eKurzinfo App riconosce, grazie alla telecamera integrata dello smartphone, gli oggetti presenti nella vettura; basta posizionare il telefono dietro il volante, a vettura ferma, avviare l'applicazione e puntare con la telecamera i diversi elementi di comando. Quando viene riconosciuto l'elemento, vengono visualizzate le indicazioni sul comando della relativa funzione. eKurzinfo per Audi A1: informazioni mirate, chiare, rapide e dirette (senza dover sfogliare alcun menu di selezione)

### Dati di navigazione (disco fisso)

con i dati di navigazione dei seguenti Paesi (per le aree digitalizzate):

Europa: Albania, Andorra, Austria, Belgio, Bielorussia, Bosnia-Erzegovina, Bulgaria, Città del Vaticano, Croazia, Danimarca, Estonia, Finlandia, Francia, Germania, Gibilterra, Grecia, Irlanda, Islanda, Italia, Kosovo, Lettonia, Liechtenstein, Lituania, Lussemburgo, Macedonia, Moldavia, Monaco, Montenegro, Norvegia, Paesi Bassi, Polonia, Portogallo, Regno Unito, Repubblica Ceca, Repubblica Slovacca, Romania, Russia, San Marino, Serbia, Slovenia, Spagna (incl. Isole Canarie), Svezia, Svizzera, Ucraina, Ungheria  
Nordamerica: Bahamas, Canada, Messico, Portorico, USA (compresi Alaska, Hawaii, Isole Vergini)  
Altre regioni: AGCC (Arabia Saudita, Bahrein, Dubai, Emirati Arabi Uniti, Kuwait, Oman, Qatar), Australia, Cina, Giappone, Hong Kong, Macao, Malaysia, Nuova Zelanda, Singapore, Sudafrica

### Pacchetto di navigazione

comprende il pacchetto connectivity (predisposizione per sistema di navigazione, Audi music interface, interfaccia Bluetooth con audio streaming Bluetooth e lettore supplementare schede memoria SD HC (fino a 32 GB) e dati di navigazione (scheda SD); visualizzazione delle mappe su display a colori da 6,5 pollici, gestibile tramite radio Concert, volante sportivo multifunzionale in pelle o comando vocale. (Fornibile solo in combinazione con radio Concert, sistema d'informazioni per il conducente e volante sportivo multifunzionale in pelle)

<sup>3</sup> Licenza di utilizzo per le informazioni sul traffico Audi online gratuita per 36 mesi dalla prima immatricolazione. Per informazioni sulle possibilità di estensione e relativi costi rivolgetevi alla vostra Concessionaria Audi.

<sup>4</sup> La Vostra Concessionaria Audi Vi fornirà indicazioni sulla data di disponibilità.

**MMI® e sistemi di navigazione****Dati di navigazione (scheda SD)**

con i dati di navigazione dei seguenti Paesi (per le aree digitalizzate): Albania, Andorra, Austria, Belgio, Bielorussia, Bosnia-Erzegovina, Bulgaria, Città del Vaticano, Croazia, Danimarca, Estonia, Finlandia, Francia, Germania, Gibilterra, Grecia, Irlanda, Islanda, Italia, Kosovo, Lettonia, Liechtenstein, Lituania, Lussemburgo, Macedonia, Moldavia, Monaco, Montenegro, Norvegia, Paesi Bassi, Polonia, Portogallo, Regno Unito, Repubblica Ceca, Repubblica Slovacca, Romania, Russia, San Marino, Serbia, Slovenia, Spagna (incl. Isole Canarie), Svezia, Svizzera, Ucraina, Ungheria

**Sistema d'informazioni per il conducente**

Con display monocromatico bianco TFT da 3,5 pollici nel campo visivo diretto del conducente; visualizza radiofrequenza e rispettivamente nome della stazione o del brano nonché altre informazioni del sistema Infotainment come navigazione, orologio GPS o menu del telefono (se presente), computer di bordo con memoria breve e lunga, indicazione della temperatura esterna, indicazione digitale della velocità, controllo portiere e vano bagagli. Il programma di efficienza integrato coadiuva il conducente con dati di consumo, indicazione di utenze supplementari, indicazioni per l'uso del cambio e suggerimenti per risparmiare, favorendo la guida economica (di serie per Ambition)

**Impianti radio****Radio Chorus**

con lettore per CD singolo (compatibile MP3), display monocromatico da 3 pollici, memoria per 24 stazioni, ricezione gamme d'onda FM e AM (MW, LW), adattamento del volume in funzione della velocità (GALA), 4 altoparlanti passivi anteriori, potenza totale 40 Watt

**Radio Concert**

con lettore per CD singolo e lettore schede di memoria SD HC (compatibile MP3, WMA e AAC) e attacco AUX-IN. Display a colori TFT da 6,5 pollici separato, gestione tramite logica MMI, predisposizione dinamica lista stazioni (per gamma d'onda FM), memoria per 50 stazioni, ricezione gamme d'onda FM e AM (MW, LW), adattamento del volume in funzione della velocità (GALA), «phase diversity», funzione «TP-Memo» durante la marcia e menu Car, 8 altoparlanti passivi anteriori e posteriori, potenza totale 80 Watt

**Ricezione radio digitale (DAB)**

Ricezione dei programmi radio ad emissione digitale con migliore qualità audio secondo standard DAB; ricezione anche di DAB+ e DMB Audio. In combinazione con il sistema di navigazione plus con MMI un secondo sintonizzatore DAB ricerca in permanenza frequenze alternative della stazione impostata; contemporaneamente viene aggiornata la lista delle stazioni. Attenzione: ricezione condizionata dalla presenza di una rete digitale locale. (Non fornibile in combinazione con radio Chorus)

**Audi sound system**

10 altoparlanti con centerspeaker nel cruscotto e subwoofer nel vano della ruota di scorta, potenza totale 180 Watt, amplificatore a 6 canali. (Non fornibile con radio Chorus)

**BOSE Surround Sound**

riproduzione «surround sound» tramite 14 altoparlanti, compreso centerspeaker nel cruscotto e subwoofer nel vano della ruota di scorta. Un particolare highlight estetico è l'effetto fluttuante degli altoparlanti anteriori, ottenuto mediante illuminazione indiretta in tecnica LED; AudioPilot® per regolazione del volume in risposta al rumore di sottofondo, amplificatore a 10 canali con potenza totale di 465 Watt, riproduzione potente e precisa dei bassi, suono autentico con timbro e sonorità ambientale naturali per una qualità di ascolto superlativa; eccellente adattamento del sound system all'acustica dell'abitacolo. In combinazione con il sistema di navigazione plus con MMI® è possibile la riproduzione sistema 5.1 Surround Sound. (Non fornibile con radio Chorus e fornibile solo in combinazione con pacchetto luci interne a LED)

**Cambia CD**

nel cassetto portaoggetti, per 6 CD (compatibile MP3 e WMA), protetto contro le vibrazioni, facilmente accessibile, senza caricatore; ogni CD è inseribile e sostituibile separatamente; supporta anche file con sistema UDF; non è possibile la riproduzione di file musicali protetti contro la copia (DRM). (Non fornibile in combinazione con radio Chorus)

**Telefono e comunicazione****Bluetooth con sistema veicolare Audi**

comodo collegamento del vostro telefono cellulare Bluetooth al modulo UMTS della vettura (requisito: il cellulare è provvisto di SIM Access Profile), lettore SIM Card supplementare nella mascherina del sistema di navigazione con MMI®. Utilizzo nell'auto delle voci registrate nella rubrica nonché gestione di liste delle chiamate. Inoltre servizi Audi Connect di informazione sul traffico online, ricerca dei Point of Interest, navigazione con le immagini di Google Earth e Street View, memorizzazione della destinazione, servizi d'informazione come ad esempio bollettini meteo e hotspot WLAN per l'accesso a Internet dei passeggeri dei sedili posteriori mediante un dispositivo portatile (ad es. laptop). A fronte del grande volume di dati (attualmente soprattutto nella navigazione tramite immagini Google Earth e hotspot WLAN) si consiglia vivamente un contratto di telefonia mobile con tariffa flat per il traffico dati! Il contenuto e l'ampiezza dei servizi Audi Connect possono variare e sono disponibili solo in base a contratti di telefonia mobile con opzione dati e solo nell'area coperta dalle rispettive reti; il loro utilizzo comporta costi supplementari (tariffe e fatturazione secondo il contratto personale); sono offerti solo in Europa (in Russia: solo per le zone di Mosca e San Pietroburgo; non in Turchia, Cipro, Malta, Islanda). Facile azionamento tramite il sistema di navigazione plus con MMI, volante multifunzionale in pelle o sistema di comando vocale. Per informazioni sulla compatibilità visitate il sito internet [www.audi.com/bluetooth](http://www.audi.com/bluetooth). (Fornibile solo con il sistema di navigazione plus con MMI)

## Telefono e comunicazione



### Pacchetto Connectivity

interfaccia Bluetooth (per collegamento di cellulari Bluetooth), Audi music interface (per il collegamento di iPod Apple a partire dalla 4ª generazione, iPhone Apple con funzionalità musicale nonché di supporti di memoria USB e lettori MP3), audio streaming Bluetooth, predisposizione per navigatore (è possibile il postequipaggiamento con funzione navigazione e materiale cartografico tramite Accessori Originali Audi), lettore supplementare schede memoria SD HC (fino a 32 GB). Nota: in combinazione con Audi music interface non è presente l'attacco AUX-IN separato. (Fornibile solo in combinazione con radio Concert e volante sportivo multifunzionale in pelle)

### Interfaccia Bluetooth

i telefoni cellulari che supportano il Bluetooth possono essere collegati alla vettura tramite questa interfaccia. Possibilità di vivavoce mediante microfono. Per informazioni sulla compatibilità dei telefoni cellulari visitate il sito [www.audi.com/bluetooth](http://www.audi.com/bluetooth). (Non fornibile in combinazione con radio Chorus)

### Set di cavi adattatori per Audi music interface

comprende 2 cavi di collegamento per iPod/iPhone o supporto dati/lettore media con attacco USB (tipo A); altri cavi adattatori sono reperibili tramite Accessori Originali Audi. Per informazioni relative alla compatibilità, visitate il sito [www.audi.com/mp3](http://www.audi.com/mp3)

### Audi music interface online

L'Audi music interface online arricchisce l'Audi music interface delle seguenti funzioni: possibilità di registrare le stazioni radio sul web e i podcast mediante la vostra rete WLAN di casa per riprodurli nella vettura. Possibilità di ascolto anche in diretta delle stazioni radio sul web nell'auto. L'Audi music interface online consente di creare un hotspot WLAN nella vettura. Una proposta quattro GmbH

### Predisposizione per cellulare (Bluetooth) con appoggiabraccia anteriore

comprende dispositivo vivavoce, comando vocale per le funzioni del telefono, predisposizione per dispositivo di ricarica (fornibile a richiesta) specifico del cellulare nonché collegamento all'antenna della vettura, gestione tramite sistema di navigazione plus con MMI, radio Concert o sistema di comando vocale. Per gli adattatori ed informazioni sulla compatibilità dei telefoni cellulari rivolgetevi alla vostra Concessionaria Audi o visitate il sito [www.audi.com/bluetooth](http://www.audi.com/bluetooth). (Solo in combinazione con radio Concert o pacchetto Connectivity o sistema di navigazione plus con MMI® e volante sportivo multifunzionale in pelle)

## Sistemi ausiliari

### Assistenza alla partenza in salita

premendo a lungo il pedale del freno a vettura ferma, quando lo si rilascia la pressione creatasi nell'impianto frenante si mantiene invariata per breve tempo; grazie a questo intervento automatico sui freni il sistema consente partenze più facili e confortevoli in salita

### Sistema di ausilio al parcheggio posteriore

facilita le manovre ai parcheggi in retromarcia indicando acusticamente la distanza tra la parte posteriore della vettura e un oggetto rilevato; misurazione tramite sensori ad ultrasuoni integrati nel paraurti

### Sistema di ausilio al parcheggio plus

ausilio acustico e visivo che facilita il parcheggio in avanti e in retromarcia tramite indicazione sullo schermo. (Non fornibile in combinazione con radio Chorus)

### Regolatore di velocità

se la potenza del motore o il freno motore lo consentono mantiene costante ogni velocità a partire da 30 km/h circa; comando tramite leva separata al pianone dello sterzo, indicazione della velocità impostata nel display centrale

## Asse/freni

### Assetto dinamico

per una dinamica ed un comfort di marcia eccellenti, con asse anteriore McPherson. L'asse posteriore a bracci interconnessi con supporti di guida di nuova concezione assicura una precisa tenuta laterale ed un'eccellente stabilità in rettilineo. (Di serie per Attraction)

### Assetto sportivo

con taratura più rigida delle molle e ammortizzatori per rendere più diretto il contatto con la strada e più sportiva e maneggevole l'auto. (Di serie per Ambition)

### Assetto sportivo S line

con taratura più dinamica. (Di serie con pacchetto S line interior)

## Tecnica/sicurezza

### Carrozzeria

portante zincata (zincatura totale nelle zone soggette a corrosione), saldata al gruppo pianale; parte anteriore e posteriore della scocca con zone a deformazione prestabilita. (12 anni di garanzia contro la corrosione passante)

### Protezione laterale antiurto

costituita da elementi protettivi, rigidi alla flessione nelle portiere, nonché rinforzi laterali della scocca particolarmente nei montanti centrali e nelle longarine sottoporta

### Airbag fullsize

per conducente e passeggero, airbag laterali anteriori integrati negli schienali dei sedili; il sistema di airbag per la testa protegge i passeggeri anteriori e posteriori in caso di urto laterale; si apre davanti ai cristalli laterali

**Tecnica/sicurezza****Sistema di appoggiatesta di sicurezza**

in caso di tamponamento, il sedile, grazie alla sua particolare conformazione, accoglie il busto del passeggero e sostiene la testa meglio dei sistemi convenzionali, accrescendo l'effetto protettivo e riducendo il pericolo di un eventuale trauma

**Display centrale**

indicazione livello carburante, contachilometri elettronico totale e parziale, luci spia di avvertimento e di controllo, nonché indicatore intervallo service, indicatore temperatura esterna e orologio digitale

**Strumentazione**

con illuminazione di intensità regolabile, contagiri e tachimetro a scala non proporzionale

**Piantone dello sterzo di sicurezza**

integra l'azione protettiva della cintura e dell'airbag

**Cinture di sicurezza**

cinture automatiche a 3 punti per tutti i posti della vettura; anteriori con pretensionatore pirotecnico; limitatore di escursione a tutti i sedili

**Controllo allacciamento delle cinture di sicurezza**

per tutti i sedili: anteriormente un segnale di avvertimento acustico e visivo ricorda di allacciare le cinture; posteriormente un segnale di avvertimento visivo indica se la cintura è slacciata

**Luci spia d'avvertimento e di controllo**

tra l'altro per: airbag, ABS, ESP/ASR, freno a mano, elettronica dell'EDS, alternatore, luci, abbaglianti, lampeggiatori, impianto frenante, pressione olio, portellone chiuso, impianto elettrico motore, preriscaldamento (per TDI)

**Triangolo d'emergenza**

nel portellone vano bagagli

**Materiale del pronto soccorso**

nel vano bagagli sotto il piano di carico

**ASR dispositivo di controllo della trazione**

riducendo la potenza del motore impedisce il pattinamento delle ruote motrici, accresce la stabilità e migliora la trazione

**EDS dispositivo antislittamento in partenza**

su fondi stradali con differenti coefficienti di aderenza, frena automaticamente la/le ruote motrici sul terreno sdruciolevole, migliorando la trazione

**ESP con bloccaggio trasversale elettronico**

l'ESP sistema elettronico di controllo della stabilizzazione frena in modo mirato le singole ruote e interviene sulla gestione del motore, accrescendo la stabilità in determinate situazioni; con dispositivo idraulico di assistenza alla frenata. La funzione elettronica di bloccaggio trasversale ripartisce le coppie di trazione con interventi mirati sui freni a seconda della situazione; in curva controsterza attivamente, migliorando la trazione e il dinamismo su strada nonché la precisione direzionale. Al tempo stesso accresce l'agilità in sterzata

**Servosterzo**

a comando elettroidraulico, particolarmente diretto e sportivo; servoassistenza in funzione della velocità, economizzazione di energia, braccio a terra con effetto stabilizzante

**Cambio manuale**

totalmente sincronizzato; frizione monodisco a secco ad azionamento idraulico con guarnizioni d'attrito senza amianto e volano a 2 masse

**S tronic**

il cambio sportivo a 7 rapporti a doppia frizione consente innesti più rapidi e cambiate senza interruzione percepibile della spinta; gestibile mediante i bilancieri di comando dietro il volante (fornibili a richiesta) o il pomello della leva cambio, oppure nella modalità automatica

**Trazione anteriore**

EDS differenziale autobloccante con intervento dei freni a tutte le ruote motrici, ASR dispositivo di controllo della trazione, ESP sistema elettronico di controllo della stabilizzazione con dispositivo idraulico di assistenza alla frenata

**Recupero di energia**

umentando la tensione dell'alternatore, nelle fasi di rilascio e di frenata si ottiene una trasformazione dell'energia cinetica in energia elettrica, che viene riutilizzata nella successiva fase di accelerazione riducendo le sollecitazioni dell'alternatore e facendo risparmiare fino al 3% di carburante

**Sistema Start & Stop**

riduce il consumo di carburante e le emissioni di CO<sub>2</sub> spegnendo il motore durante le soste, ad esempio ai semafori. Per ottimizzare la riaccensione l'avviamento viene indotto già quando il conducente preme la frizione (cambio manuale) o rilascia il pedale del freno (S tronic). Disinseribile in qualunque momento tramite un interruttore

**Audi Extended Warranty**

fornibile direttamente ed esclusivamente in caso di acquisto di una vettura nuova, prolunga la garanzia del costruttore e consente quindi di usufruirne oltre la scadenza di due anni. È possibile scegliere tra 9 combinazioni di durata/chilometraggio:

Audi Extended Warranty per 1 anno, chilometraggio max di 30.000 km

Audi Extended Warranty per 1 anno, chilometraggio max di 60.000 km

Audi Extended Warranty per 1 anno, chilometraggio max di 90.000 km

Audi Extended Warranty per 2 anni, chilometraggio max di 40.000 km

Audi Extended Warranty per 2 anni, chilometraggio max di 80.000 km

Audi Extended Warranty per 2 anni, chilometraggio max di 120.000 km

Audi Extended Warranty per 3 anni, chilometraggio max di 50.000 km

Audi Extended Warranty per 3 anni, chilometraggio max di 100.000 km

Audi Extended Warranty per 3 anni, chilometraggio max di 150.000 km

---

Accessori Originali Audi: La vera grandezza si manifesta in ogni dettaglio.

---



Scegliere Audi A1 significa scegliere l'individualismo senza compromessi: è questa la vera grandezza. Più sportività, più funzionalità, più musica: gli Accessori Originali Audi® permettono di esprimere appieno il carattere inconfondibile della vostra Audi A1. Nelle pagine seguenti vi presentiamo una piccola selezione della vasta gamma di Accessori Originali Audi.

Troverete ulteriori informazioni nel catalogo accessori per Audi A1, nel sito [www.audi.it](http://www.audi.it) e presso la vostra Concessionaria Audi.



**A1**

Accessori per Audi A1

Audi  
Accessori Originali



### 1 Portasci e portasnowboard

Consente di trasportare comodamente fino a 6 paia di sci o 4 snowboard. Con serratura. (Utilizzabile solo in combinazione con le barre portacarico).

### 2 Tappetino per vano bagagli

Il bordo dell'inserto protegge più efficacemente dallo sporco il fondo del vano bagagli. Il disegno del fondo impedisce al carico di scivolare. Si può riporre con facilità in poco spazio. Disponibile anche come contenitore per vano bagagli.

### 3 Postmontaggio funzione navigazione e aggiornamento navigazione\*

Offre la possibilità di attivare in un secondo tempo, la funzione e i dati di navigazione (requisiti: radio Concert e pacchetto Connectivity). L'aggiornamento della cartografia è possibile per tutti i sistemi. Un consiglio: fate installare l'aggiornamento in occasione del prossimo tagliando.

### 4 Catene da neve

per una migliore tenuta su neve e ghiaccio.

### 5 Seggiolino youngster plus Audi

Offre un comfort elevato grazie alla posizione intelligente della cintura. Lo schienale è regolabile in altezza ed in larghezza. Con punti di fissaggio supplementari integrati per ottimizzare l'effetto protettivo. Adatto ai bambini da 15 a 36 kg (da 3½ a 12 anni circa).

### 6 Prodotti per la cura della vettura

La serie di prodotti per la manutenzione e la pulizia è studiata in funzione dell'alta qualità dei materiali della vostra Audi. È destinata sia alla cosmesi esterna che alla cura degli interni della vettura.

### Gancio traino

Rimovibile e dotato di serratura; asta e testa sferica in acciaio fucinato. Il gancio traino si può riporre nel vano della ruota di scorta.



\* La vostra Concessionaria Audi vi fornirà ogni dettaglio.



Modello	A1 1.2 TFSI (63 kW/86 CV)	A1 1.4 TFSI (90 kW/122 CV)	A1 1.4 TFSI (90 kW/122 CV 119 g CO <sub>2</sub> /km [ciclo combinato]) <sup>9</sup>	A1 1.4 TFSI (136 kW/185 CV)	
Tipo motore	Motore a ciclo Otto a 4 cilindri in linea con iniezione diretta di benzina e turbocompressore a gas di scarico	Motore a ciclo Otto a 4 cilindri in linea con iniezione diretta di benzina e turbocompressore a gas di scarico	Motore a ciclo Otto a 4 cilindri in linea con iniezione diretta di benzina e turbocompressore a gas di scarico	Motore a ciclo Otto a 4 cilindri in linea con iniezione diretta di benzina e sovralimentazione a doppio stadio	
Cilindrata cmc (valvole per cilindro)	1197 (2)	1390 (4)	1390 (4)	1390 (4)	
Potenza massima <sup>1</sup> kW (CV) a giri/min	63 (86)/4800	90 (122)/5000	90 (122)/5000	136 (185)/6200	
Coppia massima Nm a giri/min	160/1500-3500	200/1500-4000	200/1500-4000	250/2000-4500	
<b>Trasmissione/Ruote</b>					
Trazione	anteriore	anteriore	anteriore	anteriore	
Cambio	manuale a 5 marce	manuale a 6 marce [S tronic a 7 rapporti]	S tronic a 7 rapporti	S tronic a 7 rapporti	
Cerchi <sup>2</sup>	in acciaio, 6 J x 15	in acciaio, 6,5 J x 15	in acciaio, 6,5 J x 15	in lega di alluminio 7,5 J x 17	
Pneumatici <sup>2</sup>	185/60 (15)	205/55 (15)	205/55 (15)	215/40 (17)	
<b>Masse/Volumi</b>					
Massa a vuoto <sup>3</sup> kg	1115	1175 [1200]	1200	1265	
Massa complessiva ammessa kg	1490	1550 [1575]	1575	1640	
Massa ammessa sul tetto/gancio traino kg	75/50	75/50	75/50	75/50	
Capacità serbatoio carburante circa l	45	45	45	45	
<b>Prestazioni/Consumi<sup>4</sup></b>					
Velocità massima km/h	180	203	203	227	
Accelerazione 0-100 km/h s	11,7	8,9	8,9	6,9	
Tipo carburante	Super senza zolfo 95 NO <sup>5</sup>	Super senza zolfo 95 NO <sup>5</sup>	Super senza zolfo 95 NO <sup>5</sup>	SuperPlus senza zolfo NO 98 <sup>6</sup>	
Consumi <sup>8</sup> in l/100 km	ciclo urbano	6,2	6,8 [6,5]	6,5	7,5
	ciclo extraurbano	4,4	4,4 [4,6]	4,4	5,1
	ciclo combinato	5,1	5,3 [5,3]	5,2	5,9
Emissioni di CO <sub>2</sub> <sup>8</sup> in g/km	ciclo urbano	143	158 [150]	150	174
	ciclo extraurbano	103	104 [106]	102	119
	ciclo combinato	118	124 [122]	119	139
Normativa sui gas di scarico	EU5	EU5	EU5	EU5	



<b>Modello</b>	<b>A1 1.6 TDI (66 kW/90 CV)</b>	<b>A1 1.6 TDI (77 kW/105 CV)</b>	<b>A1 2.0 TDI (105 kW/143 CV)</b>
Tipo motore	Motore Diesel a 4 cilindri in linea con sistema d'iniezione Common Rail e turbocompressore a gas di scarico	Motore Diesel a 4 cilindri in linea con sistema d'iniezione Common Rail e turbocompressore a gas di scarico	Motore Diesel a 4 cilindri in linea con sistema d'iniezione Common Rail e turbocompressore a gas di scarico
Cilindrata cmc (valvole per cilindro)	1598 (4)	1598 (4)	1968 (4)
Potenza massima <sup>1</sup> kW (CV) a giri/min	66 (90)/4200	77 (105)/4400	105 (143)/4200
Coppia massima Nm a giri/min	230/1500-2500	250/1500-2500	320/1750-2500
<b>Trasmissione/Ruote</b>			
Trazione	anteriore	anteriore	anteriore
Cambio	manuale a 5 marce [S tronic a 7 rapporti]	manuale a 5 marce	manuale a 6 marce
Cerchi <sup>2</sup>	in acciaio, 6,5 J x 15	in acciaio, 6,5 J x 15	in lega di alluminio 7 J x 16
Pneumatici <sup>2</sup>	205/55 (15)	205/55 (15)	215/45 (16)
<b>Masse/Volumi</b>			
Massa a vuoto <sup>3</sup> kg	1210 [1235]	1215	1265
Massa complessiva ammessa kg	1585 [1610]	1590	1640
Massa ammessa sul tetto/gancio traino kg	75/50	75/50	75/50
Capacità serbatoio carburante circa l	45	45	45
<b>Prestazioni/Consumi<sup>4</sup></b>			
Velocità massima km/h	182	190	217
Accelerazione 0-100 km/h s	11,4	10,5	8,2
Tipo carburante	Gasolio senza zolfo <sup>7</sup>	Gasolio senza zolfo <sup>7</sup>	Gasolio senza zolfo <sup>7</sup>
Consumi <sup>8</sup> in l/100 km	ciclo urbano	4,4 [5,1]	4,4
	ciclo extraurbano	3,4 [3,7]	3,4
	ciclo combinato	3,8 [4,2]	3,8
Emissioni di CO <sub>2</sub> <sup>8</sup> in g/km	ciclo urbano	115 [132]	115
	ciclo extraurbano	89 [97]	89
	ciclo combinato	99 [110]	99
Normativa sui gas di scarico	EU5	EU5	EU5

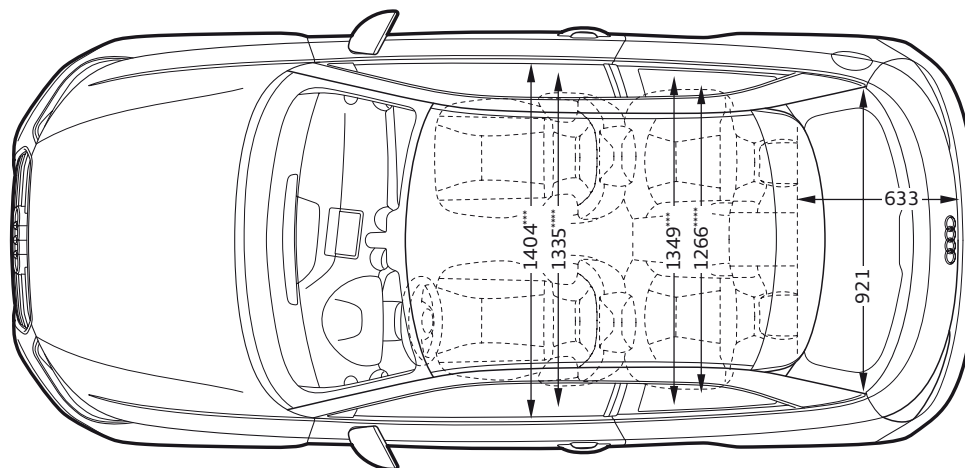
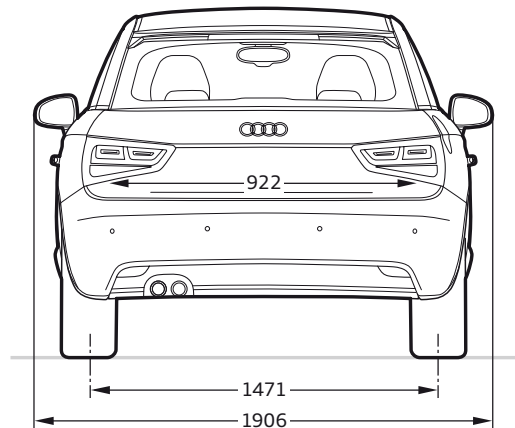
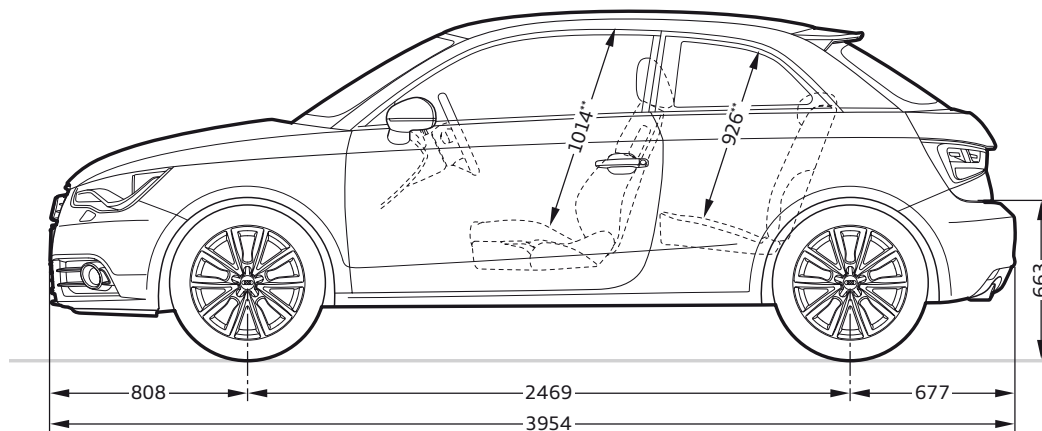
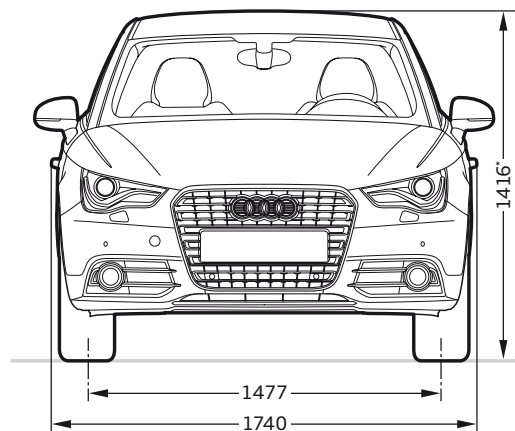
## Note

- <sup>1</sup> Il valore indicato è stato rilevato in conformità ai procedimenti di misurazione prescritti (Direttiva 80/1269/CEE nella versione attualmente in vigore).
- <sup>2</sup> Per Ambition cerchi in lega di alluminio, nelle dimensioni 7 J x 16 con pneumatici 215/45 R 16.
- <sup>3</sup> Massa a vuoto con conducente (68 kg), bagaglio (7 kg) e serbatoio carburante riempito al 90 %, rilevata in conformità alla Direttiva 92/21/CEE nella versione attualmente in vigore. Gli optional possono provocare un aumento della massa a vuoto e del coefficiente di resistenza aerodinamica della vettura, con conseguente riduzione del carico utile e della velocità massima.
- <sup>4</sup> Il consumo di carburante e le emissioni di CO<sub>2</sub> non dipendono solo dallo sfruttamento efficiente del carburante da parte del veicolo, ma anche dal tipo di guida del conducente e da altri fattori non tecnici. Il CO<sub>2</sub> è il gas principalmente responsabile dell'effetto serra e del riscaldamento del pianeta.
- <sup>5</sup> Si consiglia l'uso di super senza piombo e senza zolfo a 95 NO secondo direttiva DIN EN 228. Se non disponibile, è possibile l'uso di benzina senza piombo e senza zolfo a 91 ottani NO min secondo direttiva DIN EN 228 con leggera diminuzione della potenza. Di norma è possibile l'utilizzo di carburante senza piombo a 95 NO con un tenore massimo di etanolo pari al 10 % (E10). I dati sui consumi si riferiscono all'utilizzo di benzina senza piombo a 95 ottani NO secondo Direttiva 692/2008/CE.
- <sup>6</sup> Si consiglia l'uso di super plus senza piombo e senza zolfo a 98 NO secondo direttiva DIN EN 228. Se non disponibile, è possibile l'uso di super senza piombo e senza zolfo a 95 ottani NO secondo direttiva DIN EN 228 con leggera diminuzione della potenza. Di norma è possibile l'utilizzo di carburante senza piombo a 95 NO con un tenore massimo di etanolo pari al 10 % (E10). I dati sui consumi si riferiscono all'utilizzo di benzina senza piombo a 95 ottani NO secondo Direttiva 692/2008/CE.
- <sup>7</sup> Si consiglia l'uso di gasolio senza zolfo secondo Direttiva DIN EN 590. Se non disponibile, è possibile l'uso di gasolio conforme alla direttiva DIN EN 590.
- <sup>8</sup> I valori indicati sono stati rilevati in conformità ai procedimenti di misurazione prescritti. I dati non si riferiscono ad un singolo veicolo e non sono parte integrante dell'offerta, ma vanno utilizzati unicamente a titolo di confronto tra i diversi tipi di veicoli.
- <sup>9</sup> I seguenti equipaggiamenti non sono disponibili per Audi A1 1.4 TFSI S tronic con emissioni di CO<sub>2</sub> di 119 g/km (ciclo combinato): tetto panoramico in vetro, cerchi in lega di alluminio da 18 pollici.

## Avvertenza importante

Il tagliando si esegue in base all'indicatore intervallo service.

## Audi A1



### Misure in millimetri.

Indicazione delle dimensioni con massa a vuoto.

Volume vano bagagli 270/920 l (misurazione effettuata secondo il metodo VDA, con parallelepipedi delle dimensioni 200 x 100 x 50 mm; secondo valore con schienale sedile posteriore abbassato e carico fino al tetto).

Diametro di volta circa 10,6 m.

\*Con antenna al tetto l'altezza vettura è 1441 mm. \*\*Spazio massimo per la testa. \*\*\*Larghezza al livello dei gomiti. \*\*\*\*Larghezza al livello delle spalle.

	Pagina	A1 Attraction	A1 Ambition (tranne 136 kW)	A1 Ambition 136 kW/185 CV
<b>Colori carrozzeria</b>	<b>62</b>			
Bianco Amalfi		<input type="checkbox"/>	<input type="checkbox"/>	<input type="checkbox"/>
Azzurro nube		<input type="checkbox"/>	<input type="checkbox"/>	<input type="checkbox"/>
Nero brillante		<input type="checkbox"/>	<input type="checkbox"/>	<input type="checkbox"/>
Bianco ghiaccio metallizzato		<input checked="" type="checkbox"/>	<input checked="" type="checkbox"/>	<input checked="" type="checkbox"/>
Argento ghiaccio metallizzato		<input checked="" type="checkbox"/>	<input checked="" type="checkbox"/>	<input checked="" type="checkbox"/>
Marrone teak metallizzato		<input checked="" type="checkbox"/>	<input checked="" type="checkbox"/>	<input checked="" type="checkbox"/>
Rosso Shiraz metallizzato		<input checked="" type="checkbox"/>	<input checked="" type="checkbox"/>	<input checked="" type="checkbox"/>
Blu scuba metallizzato		<input checked="" type="checkbox"/>	<input checked="" type="checkbox"/>	<input checked="" type="checkbox"/>
Grigio astro metallizzato		<input checked="" type="checkbox"/>	<input checked="" type="checkbox"/>	<input checked="" type="checkbox"/>
Nero profondo perla		<input checked="" type="checkbox"/>	<input checked="" type="checkbox"/>	<input checked="" type="checkbox"/>
Rosso Misano perla		<input checked="" type="checkbox"/>	<input checked="" type="checkbox"/>	<input checked="" type="checkbox"/>
Grigio Daytona perla		<input checked="" type="checkbox"/>	<input checked="" type="checkbox"/>	<input checked="" type="checkbox"/>
Vernici individualizzate Audi exclusive		<input checked="" type="checkbox"/>	<input checked="" type="checkbox"/>	<input checked="" type="checkbox"/>
Tetto in colore di contrasto		<input checked="" type="checkbox"/>	<input checked="" type="checkbox"/>	<input checked="" type="checkbox"/>
<b>Sedili/rivestimenti</b>	<b>64</b>			
Sedili normali anteriori		<input type="checkbox"/>	-	-
Sedili sportivi anteriori		<input checked="" type="checkbox"/>	<input type="checkbox"/>	<input type="checkbox"/>
Rivestimenti in tessuto Essence		<input type="checkbox"/>	-	-
Rivestimenti in tessuto Style		<input checked="" type="checkbox"/> <sup>1</sup>	<input checked="" type="checkbox"/> <sup>1</sup>	<input checked="" type="checkbox"/> <sup>1</sup>
Rivestimenti in tessuto Progress con cuciture di contrasto		-	<input type="checkbox"/>	<input type="checkbox"/>
Rivestimenti in tessuto Style con cuciture di contrasto		<input checked="" type="checkbox"/> <sup>1</sup>	<input checked="" type="checkbox"/> <sup>1</sup>	<input checked="" type="checkbox"/> <sup>1</sup>
Rivestimenti in tessuto Sprint/pelle		-	-	<input checked="" type="checkbox"/>
Rivestimenti in pelle Milano		<input checked="" type="checkbox"/>	<input checked="" type="checkbox"/>	<input checked="" type="checkbox"/>
Rivestimenti in pelle Milano con cuciture di contrasto		<input checked="" type="checkbox"/>	<input checked="" type="checkbox"/>	<input checked="" type="checkbox"/>
Pacchetto sedili		<input type="checkbox"/>	<input type="checkbox"/>	<input type="checkbox"/>
Cielo dell'abitacolo in tessuto nero		<input checked="" type="checkbox"/>	<input checked="" type="checkbox"/>	<input type="checkbox"/>
Rivestimenti in pelle Nappa Audi exclusive		<input checked="" type="checkbox"/>	<input checked="" type="checkbox"/>	<input checked="" type="checkbox"/>

Di serie    A richiesta    Di serie/A richiesta a seconda del modello   - Non disponibile

Sono possibili variazioni specifiche del Paese. Per conoscere quali equipaggiamenti sono di serie e quali a richiesta per il vostro mercato, rivolgetevi alla vostra Concessionaria Audi.

	Pagina	A1 Attraction	A1 Ambition (tranne 136 kW)	A1 Ambition 136 kW/185 CV
<b>Mascherine delle bocchette di aerazione</b>	<b>68</b>			
Nero opaco		<input type="checkbox"/>	-	-
Nero lucido		<input checked="" type="checkbox"/>	<input type="checkbox"/>	<input type="checkbox"/>
Grigio titanio lucido		<input checked="" type="checkbox"/>	<input checked="" type="checkbox"/>	<input checked="" type="checkbox"/>
Bianco lucido		<input checked="" type="checkbox"/>	<input checked="" type="checkbox"/>	<input checked="" type="checkbox"/>
Rosso granata lucido		<input checked="" type="checkbox"/>	<input checked="" type="checkbox"/>	<input checked="" type="checkbox"/>
Verde Wasabi		<input checked="" type="checkbox"/>	<input checked="" type="checkbox"/>	<input checked="" type="checkbox"/>
Beige velluto		<input checked="" type="checkbox"/>	<input checked="" type="checkbox"/>	<input checked="" type="checkbox"/>
Look alluminio Audi exclusive		<input checked="" type="checkbox"/>	<input checked="" type="checkbox"/>	<input checked="" type="checkbox"/>
<b>Cerchi e pneumatici</b>	<b>69</b>			
Cerchi in acciaio con coprip ruota integrali, 6 J x 15 (per 1.2 TFSI Attraction)		<input type="checkbox"/>	-	-
Cerchi in acciaio con coprip ruota integrali, 6,5 J x 15 (per 1.6 TDI 90 CV Attraction)		<input type="checkbox"/> <sup>3</sup>	-	-
Cerchi in lega di alluminio a 7 razze, 6,5 J x 15 (per 1.4 TFSI 122 CV e 1.6 TDI 105 CV)		<input type="checkbox"/>	-	-
Cerchi in lega di alluminio a 6 fori, 6,5 J x 15		<input checked="" type="checkbox"/>	-	-
Cerchi in lega di alluminio a 10 razze, 7 J x 16		<input checked="" type="checkbox"/>	<input checked="" type="checkbox"/>	-
Cerchi in lega di alluminio a 7 razze, design dinamico, 7 J x 16		-	<input type="checkbox"/>	-
Cerchi in lega di alluminio a 5 razze a V, 7,5 J x 17		-	-	<input type="checkbox"/>
Cerchi in lega di alluminio a 5 razze a V, antracite, parzialmente lucidi, 7,5 J x 17		<input checked="" type="checkbox"/>	<input checked="" type="checkbox"/>	<input checked="" type="checkbox"/>
Cerchi in lega di alluminio a 5 razze con elementi di design, 7,5 J x 17		<input checked="" type="checkbox"/>	<input checked="" type="checkbox"/>	<input checked="" type="checkbox"/>
Cerchi in lega di alluminio Audi exclusive a 5 razze doppie, 7,5 J x 17		<input checked="" type="checkbox"/>	<input checked="" type="checkbox"/>	<input checked="" type="checkbox"/>
Cerchi in lega di alluminio Audi exclusive a 7 razze doppie, 7,5 J x 18		<input checked="" type="checkbox"/> <sup>4</sup>	<input checked="" type="checkbox"/> <sup>4</sup>	<input checked="" type="checkbox"/>
Cerchi in lega di alluminio Audi exclusive a 5 razze a rotore, color titanio, torniti a specchio, 7,5 J x 18		<input checked="" type="checkbox"/> <sup>4</sup>	<input checked="" type="checkbox"/> <sup>4</sup>	<input checked="" type="checkbox"/>
Bulloni antifurto per cerchi		<input checked="" type="checkbox"/>	<input checked="" type="checkbox"/>	<input checked="" type="checkbox"/>
Kit riparazione pneumatici		<input type="checkbox"/>	<input type="checkbox"/>	<input type="checkbox"/>
Sistema di controllo pressione pneumatici		<input checked="" type="checkbox"/>	<input checked="" type="checkbox"/>	<input checked="" type="checkbox"/>
Attrezzi di bordo		<input type="checkbox"/>	<input type="checkbox"/>	<input type="checkbox"/>

	Pagina	A1 Attraction	A1 Ambition (tranne 136 kW)	A1 Ambition 136 kW/185 CV
<b>Luci</b>	<b>71</b>			
Xenon plus con lavafari		■ <sup>4</sup>	■ <sup>4</sup>	—
Xenon plus		■ <sup>5</sup>	■ <sup>5</sup>	—
Dispositivo di assistenza per proiettori abbaglianti		■	■	■
Luci posteriori a LED		□	□	□
Luci posteriori		□	□	□
Proiettori		□	□	□
Luci interne		□	□	□
Pacchetto luci interne a LED		□ <sup>1</sup>	□ <sup>1</sup>	□
Proiettori fendinebbia		■	□	□
Indicatori di direzione		□	□	□
Luci freno adattive		□	□	□
Lavafari		■ <sup>4</sup>	■ <sup>4</sup>	■
Sensore luci/pioggia		■	■	■
<b>Specchietti</b>	<b>72</b>			
Specchietti retrovisivi esterni regolabili elettricamente		□	□	□
Specchietti retrovisivi esterni riscaldabili		■	■	■
Specchietti retrovisivi esterni riscaldabili e ripiegabili elettricamente		■	■	■
Guscio degli specchietti retrovisivi esterni nello stesso colore della carrozzeria		□	□	□
Specchietti retrovisivi esterni nel colore dell'arco del tetto Audi exclusive		■	■	■
Specchietto retrovisivo interno schermabile		□	□	□
Specchietto retrovisivo interno schermabile automaticamente		■	■	■

	Pagina	A1 Attraction	A1 Ambition (tranne 136 kW/)	A1 Ambition 136 kW/185 CV
<b>Sistema per il tetto</b>	<b>72</b>			
Tetto panoramico in vetro		■ <sup>4</sup>	■ <sup>4</sup>	■
<b>Sistemi di chiusura</b>	<b>72</b>			
Chiave comfort		■	■	■
Chiusura centralizzata		□	□	□
Dispositivo elettronico antiavviamento (immobilizer)		□	□	□
Serratura d'accensione		□	□	□
Antifurto con allarme		■	■	■
<b>Vetri</b>	<b>73</b>			
Vetri atermici		□	□	□
Parabrezza in vetro con fascia in tonalità grigia		■	■	■
Lunotto termico		□	□	□
Vetri oscurati		■	■	■
Impianto tergilavavetro		□	□	□
Alette parasole		□	□	□
<b>Ulteriori equipaggiamenti esterni</b>	<b>73</b>			
Predisposizione per gancio traino		■	■	—
Audi single frame		□	□	□
Pacchetto look nero Audi exclusive		■	■	■
Terminali di scarico		□	□	□
Denominazione modello/logo		□	□	□

<sup>1</sup> Di serie con il pacchetto Media Style. <sup>2</sup> Di serie con sedili sportivi anteriori.

<sup>3</sup> Non disponibile per 1.2 TFSI.

<sup>4</sup> Non disponibile per 1.4 TFSI (90 kW/122 CV 119 g CO<sub>2</sub>/km [ciclo combinato]). <sup>5</sup> Fornibile a richiesta solo per 1.4 TFSI (90 kW/122 CV 119 g CO<sub>2</sub>/km [ciclo combinato]).

	Pagina	A1 Attraction	A1 Ambition (tranne 136 kW)	A1 Ambition 136 kW/185 CV
<b>Sedili/comfort dei sedili</b>	<b>73</b>			
Schienale del sedili posteriore ribaltabile		<input type="checkbox"/>	<input type="checkbox"/>	<input type="checkbox"/>
Sedili anteriori riscaldabili		<input checked="" type="checkbox"/>	<input checked="" type="checkbox"/>	<input checked="" type="checkbox"/>
Appoggiatesta centrale anteriore		<input checked="" type="checkbox"/>	<input checked="" type="checkbox"/>	<input checked="" type="checkbox"/>
Appoggiatesta anteriori		<input type="checkbox"/>	<input type="checkbox"/>	<input type="checkbox"/>
Appoggiatesta posteriori		<input type="checkbox"/>	<input type="checkbox"/>	<input type="checkbox"/>
Sistema di ancoraggio ISOFIX per i seggiolini dei bambini sui sedili posteriori		<input type="checkbox"/>	<input type="checkbox"/>	<input type="checkbox"/>
Dispositivo per la disattivazione manuale dell'airbag lato passeggero		<input checked="" type="checkbox"/>	<input checked="" type="checkbox"/>	<input checked="" type="checkbox"/>
<b>Volanti/leve del cambio/comandi</b>	<b>73</b>			
Volante sportivo multifunzionale in pelle a 3 razze con bilancieri		<input checked="" type="checkbox"/>	<input checked="" type="checkbox"/>	<input type="checkbox"/>
Volante sportivo a 3 razze		<input type="checkbox"/>	-	-
Volante sportivo in pelle a 3 razze		<input checked="" type="checkbox"/>	<input type="checkbox"/>	-
Volante sportivo multifunzionale in pelle a 3 razze		<input checked="" type="checkbox"/>	<input checked="" type="checkbox"/>	-
Corona del volante individualizzata in pelle Audi exclusive		<input checked="" type="checkbox"/>	<input checked="" type="checkbox"/>	<input checked="" type="checkbox"/>
Pomello leva del cambio in alluminio Audi exclusive		<input checked="" type="checkbox"/>	<input checked="" type="checkbox"/>	-
Elementi di comando individualizzati in pelle Audi exclusive		<input checked="" type="checkbox"/>	<input checked="" type="checkbox"/>	<input checked="" type="checkbox"/>
Elementi di comando individualizzati in pelle scamosciata nera Audi exclusive		<input checked="" type="checkbox"/>	<input checked="" type="checkbox"/>	<input checked="" type="checkbox"/>
<b>Climatizzazione</b>	<b>74</b>			
Climatizzatore automatico (Di serie per la versione Attraction e Ambition ad eccezione della motorizzazione 1.2 TFSI e 1.6 TDI 90 CV)		<input checked="" type="checkbox"/>	<input checked="" type="checkbox"/>	<input checked="" type="checkbox"/>
Climatizzatore manuale (Di serie per la versione Attraction e Ambition nella motorizzazione 1.2 TFSI e 1.6 TDI 90 CV)		<input type="checkbox"/>	<input type="checkbox"/>	<input type="checkbox"/>
<b>Sistemi di ancoraggio bagagli e portaoggetti</b>	<b>74</b>			
Vani portaoggetti		<input type="checkbox"/>	<input type="checkbox"/>	<input type="checkbox"/>
Cassetto portaoggetti		<input type="checkbox"/>	<input type="checkbox"/>	<input type="checkbox"/>

Di serie     A richiesta     Di serie/A richiesta a seconda del modello    - Non disponibile

Sono possibili variazioni specifiche del Paese. Per conoscere quali equipaggiamenti sono di serie e quali a richiesta per il vostro mercato, rivolgetevi alla vostra Concessionaria Audi.

	Pagina	A1 Attraction	A1 Ambition (tranne 136 kW)	A1 Ambition 136 kW/185 CV
Pacchetto portaoggetti		<input type="checkbox"/>	<input type="checkbox"/>	<input type="checkbox"/>
Occhielli di ancoraggio		<input type="checkbox"/>	<input type="checkbox"/>	<input type="checkbox"/>
Borsa portasci/portasnowboard		<input checked="" type="checkbox"/>	<input checked="" type="checkbox"/>	<input checked="" type="checkbox"/>
Piano di copertura del vano bagagli		<input type="checkbox"/>	<input type="checkbox"/>	<input type="checkbox"/>
Pacchetto vano bagagli		<input checked="" type="checkbox"/>	<input checked="" type="checkbox"/>	<input checked="" type="checkbox"/>
<b>Ulteriori equipaggiamenti interni</b>	<b>74</b>			
Tappetini anteriori		<input type="checkbox"/>	<input type="checkbox"/>	<input type="checkbox"/>
Tappetini anteriori e posteriori		<input type="checkbox"/>	<input type="checkbox"/>	<input type="checkbox"/>
Alzacristalli		<input type="checkbox"/>	<input type="checkbox"/>	<input type="checkbox"/>
Consolle centrale		<input type="checkbox"/>	<input type="checkbox"/>	<input type="checkbox"/>
Accendisigari e posacenere		<input checked="" type="checkbox"/>	<input checked="" type="checkbox"/>	<input checked="" type="checkbox"/>
Maniglie d'appiglio		<input type="checkbox"/>	<input type="checkbox"/>	<input type="checkbox"/>
Presa di corrente a 12 Volt		<input type="checkbox"/>	<input type="checkbox"/>	<input type="checkbox"/>
Look alluminio nell'abitacolo		<input checked="" type="checkbox"/>	<input type="checkbox"/>	<input type="checkbox"/>
Elementi colorati dell'abitacolo ampliati in mono.pur		<input checked="" type="checkbox"/> <sup>1</sup>	<input checked="" type="checkbox"/> <sup>1</sup>	<input type="checkbox"/>
Elementi colorati dell'abitacolo ampliati in pelle Audi exclusive		-	<input checked="" type="checkbox"/>	<input checked="" type="checkbox"/>
Appoggiatesta e copripedali in acciaio inox		<input checked="" type="checkbox"/>	<input checked="" type="checkbox"/>	-
<b>MMI® e sistemi di navigazione</b>	<b>75</b>			
Sistema di navigazione MMI® plus		<input checked="" type="checkbox"/>	<input checked="" type="checkbox"/>	<input checked="" type="checkbox"/>
Pacchetto di navigazione		<input checked="" type="checkbox"/>	<input checked="" type="checkbox"/>	<input checked="" type="checkbox"/>
Sistema d'informazioni per il conducente		<input checked="" type="checkbox"/>	<input type="checkbox"/>	<input type="checkbox"/>

	Pagina	A1 Attraction	A1 Ambition (tranne 136 kW)	A1 Ambition 136 kW/185 CV
<b>Impianti radio</b>	<b>76</b>			
Radio Chorus		<input type="checkbox"/>	<input type="checkbox"/>	–
Radio Concert		<input checked="" type="checkbox"/>	<input checked="" type="checkbox"/>	<input type="checkbox"/>
Ricezione radio digitale (DAB)		<input checked="" type="checkbox"/>	<input checked="" type="checkbox"/>	<input checked="" type="checkbox"/>
Audi sound system		<input checked="" type="checkbox"/>	<input checked="" type="checkbox"/>	<input checked="" type="checkbox"/>
BOSE Surround Sound		<input checked="" type="checkbox"/>	<input checked="" type="checkbox"/>	<input checked="" type="checkbox"/>
Cambia CD		<input checked="" type="checkbox"/>	<input checked="" type="checkbox"/>	<input checked="" type="checkbox"/>
<b>Telefono e comunicazione</b>	<b>76</b>			
Bluetooth con sistema veicolare Audi		<input checked="" type="checkbox"/>	<input checked="" type="checkbox"/>	<input checked="" type="checkbox"/>
Pacchetto Connectivity		<input type="checkbox"/> <sup>1</sup>	<input type="checkbox"/> <sup>1</sup>	<input type="checkbox"/> <sup>1</sup>
Interfaccia Bluetooth		<input checked="" type="checkbox"/>	<input checked="" type="checkbox"/>	<input checked="" type="checkbox"/>
Set di cavi adattatori per Audi music interface		<input checked="" type="checkbox"/>	<input checked="" type="checkbox"/>	<input checked="" type="checkbox"/>
Audi music interface online		<input checked="" type="checkbox"/>	<input checked="" type="checkbox"/>	<input checked="" type="checkbox"/>
Predisposizione per cellulare (Bluetooth) con appoggiabraccia anteriore		<input checked="" type="checkbox"/>	<input checked="" type="checkbox"/>	<input checked="" type="checkbox"/>
<b>Sistemi ausiliari</b>	<b>77</b>			
Assistenza alla partenza in salita		<input type="checkbox"/> <sup>2</sup>	<input type="checkbox"/> <sup>2</sup>	<input type="checkbox"/>
Sistema di ausilio al parcheggio posteriore		<input checked="" type="checkbox"/>	<input checked="" type="checkbox"/>	<input checked="" type="checkbox"/>
Sistema di ausilio al parcheggio plus		<input checked="" type="checkbox"/>	<input checked="" type="checkbox"/>	<input checked="" type="checkbox"/>
Regolatore di velocità		<input checked="" type="checkbox"/>	<input checked="" type="checkbox"/>	<input checked="" type="checkbox"/>
<b>Assetti/freni</b>	<b>77</b>			
Assetto dinamico		<input type="checkbox"/>	<input checked="" type="checkbox"/>	<input checked="" type="checkbox"/>
Assetto sportivo		<input checked="" type="checkbox"/>	<input type="checkbox"/>	<input type="checkbox"/>
Assetto sportivo S line		<input checked="" type="checkbox"/>	<input checked="" type="checkbox"/>	<input checked="" type="checkbox"/>
<b>Tecnica/sicurezza</b>	<b>77</b>			
Carrozzeria		<input type="checkbox"/>	<input type="checkbox"/>	<input type="checkbox"/>
Protezione laterale antiurto		<input type="checkbox"/>	<input type="checkbox"/>	<input type="checkbox"/>
Airbag fullsize		<input type="checkbox"/>	<input type="checkbox"/>	<input type="checkbox"/>

	Pagina	A1 Attraction	A1 Ambition (tranne 136 kW)	A1 Ambition 136 kW/185 CV
Sistema di appoggiatesta di sicurezza		<input type="checkbox"/>	<input type="checkbox"/>	<input type="checkbox"/>
Display centrale		<input type="checkbox"/>	<input type="checkbox"/>	<input type="checkbox"/>
Strumentazione		<input type="checkbox"/>	<input type="checkbox"/>	<input type="checkbox"/>
Piantone dello sterzo di sicurezza		<input type="checkbox"/>	<input type="checkbox"/>	<input type="checkbox"/>
Cinture di sicurezza		<input type="checkbox"/>	<input type="checkbox"/>	<input type="checkbox"/>
Controllo allacciamento delle cinture di sicurezza		<input type="checkbox"/>	<input type="checkbox"/>	<input type="checkbox"/>
Luci spia d'avvertimento e di controllo		<input type="checkbox"/>	<input type="checkbox"/>	<input type="checkbox"/>
Triangolo d'emergenza		<input type="checkbox"/>	<input type="checkbox"/>	<input type="checkbox"/>
Materiale del pronto soccorso		<input type="checkbox"/>	<input type="checkbox"/>	<input type="checkbox"/>
ASR dispositivo di controllo della trazione		<input type="checkbox"/>	<input type="checkbox"/>	<input type="checkbox"/>
EDS dispositivo antislittamento in partenza		<input type="checkbox"/>	<input type="checkbox"/>	<input type="checkbox"/>
ESP con bloccaggio trasversale elettronico		<input type="checkbox"/>	<input type="checkbox"/>	<input type="checkbox"/>
Servosterzo		<input type="checkbox"/>	<input type="checkbox"/>	<input type="checkbox"/>
Cambio manuale		<input type="checkbox"/>	<input type="checkbox"/>	–
S tronic		<input checked="" type="checkbox"/>	<input checked="" type="checkbox"/>	<input type="checkbox"/>
Trazione anteriore		<input type="checkbox"/>	<input type="checkbox"/>	<input type="checkbox"/>
Recupero di energia		<input type="checkbox"/> <sup>3</sup>	<input type="checkbox"/> <sup>3</sup>	–
Sistema Start & Stop		<input type="checkbox"/> <sup>3</sup>	<input type="checkbox"/> <sup>3</sup>	–
<b>Audi Extended Warranty</b>	<b>78</b>			
Audi Extended Warranty		<input checked="" type="checkbox"/>	<input checked="" type="checkbox"/>	<input checked="" type="checkbox"/>

Equipaggiamenti del modello Audi A1 illustrato (p. 5–27):

Colore carrozzeria: rosso Misano perla con arco del tetto in argento ghiaccio metallizzato

Cerchi e pneumatici: cerchi in lega di alluminio a 5 razze a V, antracite, parzialmente lucidi.

Sedili/rivestimenti: sedili sportivi in pelle Milano rosso granata/nero con cuciture di contrasto;

mascherine delle bocchette d'aerazione: rosso granata lucido

<sup>1</sup> Di serie con pacchetto Media Style. <sup>2</sup> Di serie con S tronic. <sup>3</sup> Non disponibile per 1.6 TDI 66 kW (90 CV) S tronic. (La Vostra Concessionaria Audi Vi fornirà indicazioni sulla data di disponibilità).

## Audi vi offre molto di più di un'automobile Audi.

Chi sceglie Audi sceglie una marca che offre ai propri clienti «di più» su tutta la linea: più personalizzazione, più esclusività, più fascino.



### [www.audi.it](http://www.audi.it)

Informazioni sulle vetture all'avanguardia della tecnica e sul mondo dal quale nascono: la leggendaria storia del marchio Audi, le date di eventi indimenticabili e innovazioni dal carattere pionieristico – vivete il fascino del marchio Audi.

> [www.audi.it](http://www.audi.it)



### Audi Configurator

L'Audi Configurator vi consente di «comporre» la vostra Audi. Tutti i modelli, i motori, i colori e gli equipaggiamenti sono disponibili a vostra scelta.

> [www.audi.it](http://www.audi.it)





## Catalogo elettronico

L'innovativo catalogo elettronico vi consente di scoprire tutto su Audi A1 sul vostro PC e addirittura di «provarla» sul vostro iPad. Bastano poche mosse per comporre la vostra A1, scoprire interessanti informazioni tecniche, comandare interattivamente il sistema MMI® ed avviare un giro di prova in 3D. Per conoscere Audi A1 più da vicino di così non vi resta che salire a bordo.

> [www.audi.it](http://www.audi.it)



## Audi tv

Con Audi tv scoprirete nuove sfaccettature del marchio con i quattro anelli: reportage avvincenti sui modelli Audi, innovazioni tecniche, il fascino dei principali avvenimenti motoristici, di tradizione, cultura e lifestyle. Date un'occhiata dietro le quinte: l'attualità Audi vi attende ogni giorno, 24 ore su 24.

> [www.audi.tv](http://www.audi.tv)



## Audi Credit

Finanziamenti. Leasing. Assicurazioni. Per ogni nuova Audi che acquirerete potrete contare su un'offerta di Audi Credit realizzata su misura per voi. I nostri pacchetti combinano le più moderne forme di finanziamento e leasing ad una protezione assicurativa completa e vi garantiscono un'automobilità senza limiti.

> [www.audi.it](http://www.audi.it)



**Volkswagen Group Italia S.p.A. – Verona**  
www.audi.it  
Numero verde Audi Customer  
Contact Center 800/28345463  
Ottobre 2011

Stampato in Germania  
133/1230.10.51

Nel presente catalogo sono contenute informazioni puramente indicative circa alcune caratteristiche generali dei prodotti illustrati. Tali informazioni non costituiscono in alcun modo descrizione delle caratteristiche specifiche da parte del Costruttore e/o del Venditore. Invitiamo pertanto il Cliente a rivolgersi sempre all'Azienda della Rete presso la quale il prodotto stesso viene acquistato al fine di ottenere una completa informazione sulle caratteristiche specifiche. Tutte le indicazioni relative agli equipaggiamenti e ai dati tecnici si riferiscono alle caratteristiche del mercato italiano. Con riserva di modifiche. Salvo errori e omissioni. La riproduzione anche parziale è possibile soltanto con l'autorizzazione scritta di AUDI AG – Ingolstadt.

La carta di questo catalogo è esente da sbiancanti al cloro.