

IL NUOVO FORD **GALAXY**



Go Further



Geniale. Innovativo. Straordinario.
Ogni auto porta la sua firma.

Henry Ford



Scarica ulteriori informazioni di prodotto online. Utilizza un'app appropriata sul tuo smartphone o tablet per scansire i codici QR in questa brochure.



Titanium con cerchi in lega da 17" e colore carrozzeria metallizzato Magnetic Grey.





Titanium con cerchi in lega da 17" e colore carrozzeria metallizzato Magnetic Grey.



Viaggia in prima
classe.

Una nuova dimensione di spazio e comfort.





Tutto lo spazio necessario per fare quello che vuoi.

Sette lussuosi sedili e tutto lo spazio che ti serve per un viaggio unico con il nuovo Ford Galaxy. L'innovativo sistema **Easy Fold Flat**, infatti, ti consente di modulare lo spazio interno in funzione delle tue esigenze, anche creando un pianale di carico completamente piatto senza dover rimuovere i sedili. Inoltre, con il sistema **Power Fold**, i sedili della terza fila possono essere abbassati e sollevati con un semplice pulsante.



Tetto panoramico.

Goditi la bellezza dei panorami dal tuo nuovo Ford Galaxy. Il tetto panoramico, apribile elettricamente, lascia entrare la luce illuminando gradevolmente l'abitacolo. Il rivestimento Solar Reflect contribuisce a mantenerlo fresco e a rendere il viaggio ancora più confortevole.



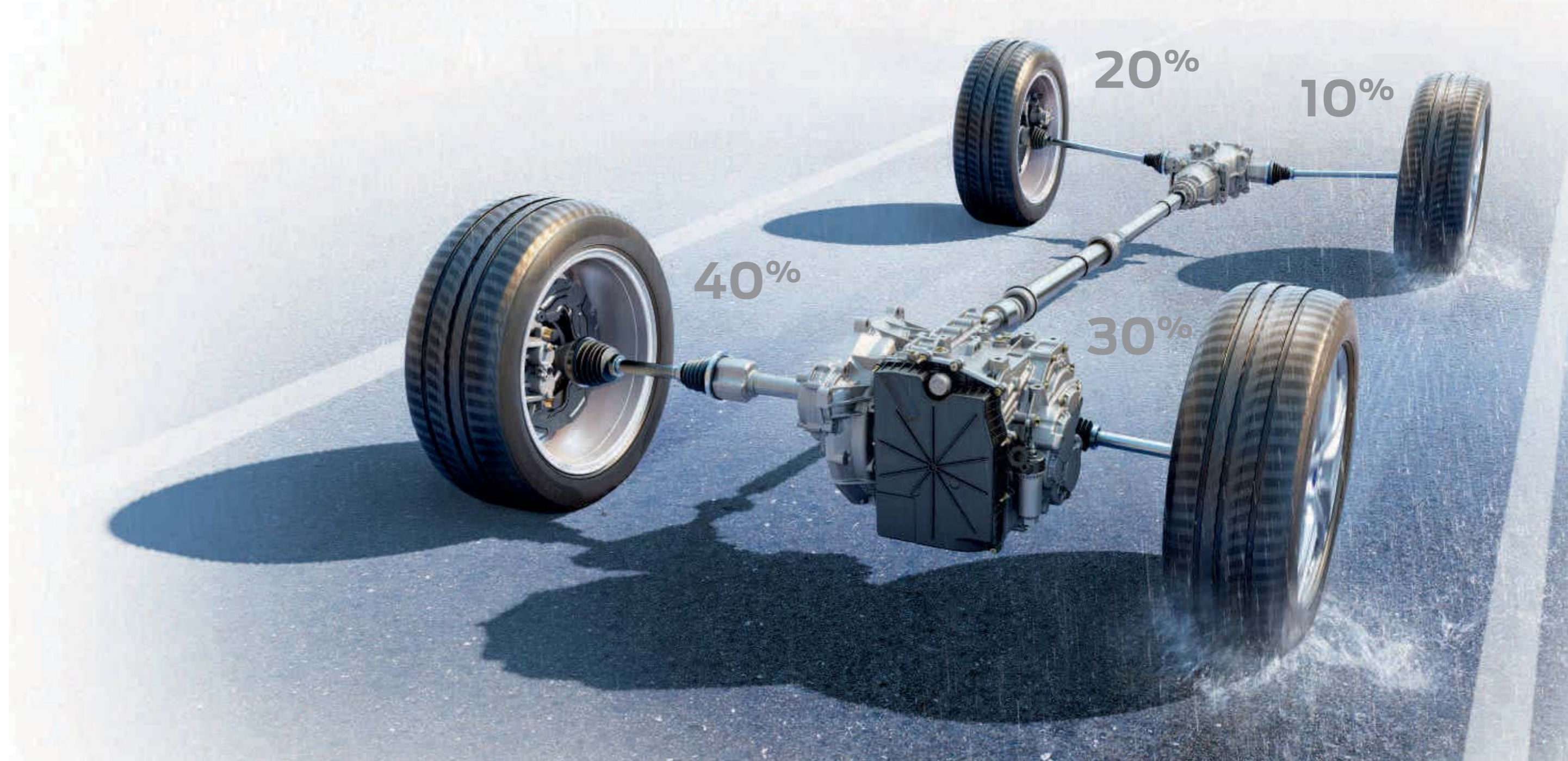


Trazione integrale intelligente

Il sistema di **trazione integrale intelligente** controlla automaticamente lo slittamento di ogni ruota e applica la coppia necessaria per ottenere la massima trazione su qualsiasi superficie.



Uno speciale display sul quadro strumenti mostra la ripartizione della potenza tra tutte le quattro ruote. (Di serie su tutti i modelli AWD)





Il lusso della potenza.

Motore diesel BiTurbo ad alte prestazioni

Tutti i modelli diesel di Ford Galaxy si distinguono per la loro potenza, elasticità e i consumi ridotti. Novità assoluta il motore Duratorq TDCi da 210 CV (154 kW) che utilizza la **tecnologia BiTurbo** per garantire prestazioni sempre più brillanti.



Reagisce in tempo reale.

Utilizzando un radar e la telecamera, il **Pre-Collision Assist with Pedestrian Detection** (sistema di pre-collisione con riconoscimento dei pedoni) è in grado di rilevare la presenza di auto o persone e di frenare automaticamente in caso di impatto imminente se il guidatore non reagisce per tempo.



Fari adattivi intelligenti.

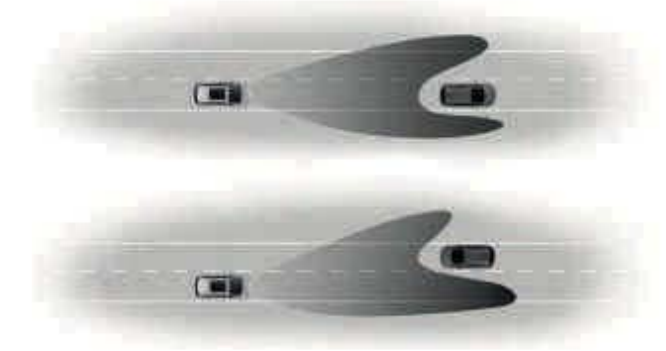
Il nuovo Ford Galaxy è disponibile con i **Dynamic LED Headlights** (fari adattivi intelligenti a LED) che adattano automaticamente il fascio luminoso LED alle condizioni di guida per assicurare la migliore illuminazione possibile in funzione del tempo meteorologico e della velocità. Inoltre, la **funzione adattiva** ruota il fascio di luce in curva per consentire una maggiore visibilità. I fari sono anche dotati di nuove **luci diurne** a tre strisce LED e indicatori di direzione LED che lampeggiano in sequenza per segnalare la svolta.





Guida con gli abbaglianti senza abbagliare.

La regolazione automatica degli abbaglianti è la tecnologia che attiva e disattiva singole parti del fascio luminoso quando si incontrano veicoli provenienti dal senso opposto oppure dallo stesso senso di marcia, garantendo maggiore sicurezza durante la guida notturna.



1. Veicoli che precedono

La telecamera anteriore rileva la fonte luminosa delle vetture che precedono e automaticamente disattiva singole parti del fascio luminoso per evitare di abbagliare gli altri conducenti.

2. Veicoli provenienti in direzione opposta

Gli abbaglianti rimangono inseriti in tutte le zone della strada intorno alla vettura identificata e aiutano a illuminare gli oggetti come auto parcheggiate o pedoni che potrebbero essere nascosti.



L'Active Park Assist trova il parcheggio per te.

La tecnologia che individua lo spazio di parcheggio adeguato (anche solo il 20% in più rispetto alla lunghezza dell'auto) grazie ad appositi sensori e facilita la manovra di parcheggio in linea o a pettine. Lo sterzo è interamente controllato dal sistema mentre acceleratore e freni sono gestiti dal conducente con l'ausilio degli stessi sensori.

Parcheggio a pettine



Parcheggio in linea





Galaxy Plus

Caratteristiche esterne

- Barre portapacchi con finitura Black
- Cerchi in acciaio da 17"
- Chiusura centralizzata con comando a distanza
- Fari Follow Me Home (fari a spegnimento ritardato)
- Fendinebbia con funzione cornering
- Griglia anteriore superiore con profilo cromato
- Luci diurne
- Specchietti retrovisori elettrici in tinta riscaldati con indicatori di direzione, luci di cortesia, ripiegabili elettricamente

Caratteristiche interne

- 9 airbag (include airbag ginocchia guidatore)

- Alzacristalli anteriori e posteriori elettrici ad apertura e chiusura completa e a impulso singolo
- Attacchi ISOFIX
- Brake Assist
- Cinture di sicurezza anteriori inerziali con pretensionatori regolabili in altezza
- Cinture di sicurezza anteriori e posteriori a tre punti di ancoraggio
- Climatizzatore automatico bi-zona
- Consolle centrale con bracciolo
- Copertura vano di carico
- Disattivazione manuale airbag frontale passeggero
- ESC (controllo elettronico della stabilità)
- Hill Start Assist (assistenza alla partenza in salita)

- Luci interne soffuse a spegnimento ritardato
- MyKey (chiave personalizzabile)
- Pomello della leva del cambio rivestito in pelle
- Power button (pulsante di accensione)
- Presa di corrente 12V
- Seconda fila FoldFlat System
- Sedili conducente e passeggero con regolazione manuale 4 vie e supporto lombare
- Start&Stop
- SYNC con Emergency Assistance con display a colori da 4.2", 8 speaker, comandi al volante, USB
- Tappetini anteriori in velluto
- Volante rivestito in pelle



Esclusiva finitura dei sedili

(Di serie)



Retrovisori esterni elettrici ripiegabili con luci di cortesia

(Di serie)



Galaxy Titanium

Caratteristiche esterne, aggiuntive rispetto a Plus:

- Auto headlamp (fari automatici) - Rain Sensing Wipers (sensori pioggia)
- Cerchi in lega da 17"
- Griglia anteriore inferiore con profilo cromato
- Luci diurne a LED
- Profilo finestrino cromato

Caratteristiche interne, aggiuntive rispetto a Plus:

- Cruise Control (include Automatic Speed Limiting Device)
- Display digitale a colori da 10,1"
- Intelligent Speed Limiter (limitatore di velocità intelligente)
- Lane Keeping Aid (con monitoraggio attenzione conducente)
- SYNC 2 con Touchscreen 8"
- Specchietto interno fotocromatico
- Tappetini anteriori e posteriori in velluto
- Traffic Sign Recognition (riconoscimento automatico segnali stradali)



Display digitale TFT del quadro strumenti a colori da 10,1"

(Di serie)



Griglia anteriore inferiore con profilo cromato

(Di serie)

Più di quanto desideri.



Front Wide View Camera

Fornisce una visuale a 180 gradi della parte anteriore della vettura su entrambi i lati. Particolarmente utile agli incroci e durante l'uscita dalle aree di parcheggio quando la visibilità è ridotta.



Ford SYNC 2 con comandi vocali e Touchscreen

La tecnologia SYNC si evolve e grazie allo schermo da 8" e ai comandi vocali avanzati, ora permette di visualizzare e selezionare la propria musica preferita, controllare il navigatore, radio e il climatizzatore, effettuare chiamate direttamente dalla propria rubrica e leggere gli SMS, sempre senza togliere le mani dal volante. Il display multifunzionale a colori da 8" è uno schermo touch intuitivo che consente ai clienti di selezionare e regolare le funzioni con un semplice tocco, inoltre la funzione Touch screen migliora l'ergonomia rendendo la console centrale più lineare e pulita.

Hands-free Liftgate

L' Hands-free Liftgate è la tecnologia che ha reso possibile aprire e chiudere il portellone con un semplice movimento del piede sotto il paraurti posteriore. In questo modo, avere le mani occupate o le chiavi in tasca non sarà più un problema.



Adaptive Steering Wheel

Progettato per variare il rapporto di sterzata in modo da adattarsi alla velocità della vettura. A basse velocità, una piccola rotazione del volante si traduce in una grande rotazione delle ruote anteriori, facilitando le manovre a bassa velocità e i parcheggi. A velocità più alte, il volante deve essere ruotato maggiormente per ottenere lo stesso effetto, incrementando la stabilità direzionale e il comfort di marcia. (Disponibile dal Q1 2016)





Blazer Blue
Colore carrozzeria solido



Shadow Black
Colore carrozzeria
micalizzato*



Frozen White
Colore carrozzeria pastello*



Ruby Red
Colore carrozzeria
perlescente*



Moondust Silver
Colore carrozzeria
metallizzato*



Ocean Blue
Colore carrozzeria
metallizzato*



Mimetic Green
Colore carrozzeria fashion*

Noi abbiamo scelto Magnetic Grey. E tu, quale scegli?

Il nuovo Ford Galaxy deve la bellezza e la resistenza della parte esterna a un processo di verniciatura multifase. Dagli elementi in acciaio della carrozzeria trattati con iniezioni di cera al rivestimento superiore a base d'acqua, i nuovi materiali e i processi di applicazione garantiscono non solo la quasi totale assenza di solventi, ma conservano la qualità dell'aspetto per molti anni.



Magnetic Grey
Colore carrozzeria
metallizzato*

*I colori pastello, metallizzati, micalizzati, fashion e perlescenti sono a costo aggiuntivo.

Il Ford Galaxy è coperto dalla Ford Perforation Warranty per 12 anni dalla data della prima immatricolazione. Soggetto a termini e condizioni.

Nota: Le immagini utilizzate illustrano solo i colori carrozzeria e potrebbero non corrispondere alle caratteristiche correnti o alla disponibilità prodotto in alcuni mercati. I colori e le rifiniture riprodotti in questa brochure possono variare dai colori reali a causa dei limiti del processo di stampa utilizzato.



Fatto su misura.



Piantone dello sterzo regolabile elettricamente

E' più facile entrare e uscire dall'auto grazie ai sedili e allo sterzo con funzione memoria. Seleziona la tua posizione di guida preferita con il sedile lato guida a regolazione elettrica in 10 diverse posizioni e lo sterzo a comando elettrico con funzione memoria. Quest'ultimo si allontana automaticamente quando entri ed esci dall'auto.



Il modello illustrato è l'allestimento Titanium con rivestimenti in pelle totale.

All'interno del nuovo Ford Galaxy i materiali fonoassorbenti creano un luogo piacevole e silenzioso. Caratteristiche innovative includono i nuovi **Multi Contour Seats**, sedili anteriori adattivi completamente regolabili che possono alleviare la stanchezza, in particolare nei lunghi viaggi.



1. Interni in tessuto nero (Plus)
2. Interni in tessuto nero (Titanium)
3. Interni in tessuto chiaro (Titanium)
4. Interni in pelle totale nera (Titanium)
5. Interni in pelle totale chiara (Titanium)
6. Interni in pelle traforata nera (Titanium)
7. Interni in pelle traforata chiara (Titanium)
8. Interni in pelle parziale (Titanium)





Cerchi



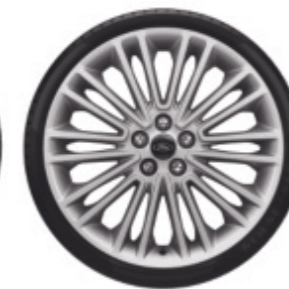
Cerchi in lega da 17" 5x2 razze



Cerchi in lega da 17" a 20 razze



Cerchi in lega da 18" a 5 razze



Cerchi in lega da 19" a 20 razze



	Plus	Business	Titanium
Cerchi			
Cerchi in acciaio da 17"	●	-	-
Cerchi in lega da 17" a 5 razze	-	●	-
Cerchi in lega da 17" a 5x2 razze	□	-	-
Cerchi in lega da 17" a 10 razze	-	-	●
Cerchi in lega da 18" a 5 razze (non disponibile con trazione AWD)	-	-	○
Cerchi in lega da 19" a 20 razze	-	-	○
Kit riparazione pneumatici	●	-	●
Ruotino di scorta da 17"	○	●	○

● = Standard, ○ = Optional, a costo aggiuntivo, □ = Parte di un pack, a costo aggiuntivo.

Note: I cerchi da 18" su Ford Galaxy sono stati progettati per offrire caratteristiche di guida più sportive rispetto ai cerchi da 16" e da 17".

Immagine principale Cerchi in lega da 19" a 20 razze.

Nota: I cerchi da 19" disponibili su Ford Galaxy sono progettati per offrire caratteristiche di guida ancora più sportiva e una marcia più stabile rispetto agli altri cerchi in lega.

Luci diurne a LED

Le luci diurne a LED di Ford Galaxy, integrate nei proiettori, funzionano anche come indicatori di direzione lampeggiando in sequenza nella direzione di svolta.

Dynamic LED Headlights con Glare Free

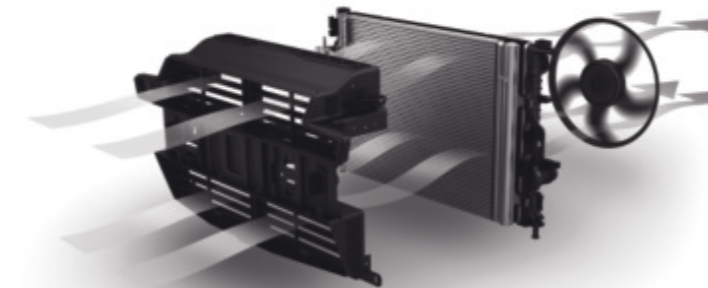
La tecnologia che adatta automaticamente il fascio luminoso LED alle condizioni di guida per assicurare la migliore illuminazione possibile in base alle condizioni meteo e della strada. Inoltre, la funzione Glare Free (antiabbagliamento) regola automaticamente il fascio di luce per evitare di abbagliare gli altri guidatori.



Caratteristiche esterne

Funzionalità	Plus	Business	Titanium
Active Park Assist Upgrade – Parcheggio semi-automatico avanzato (parallelo, perpendicolare e in uscita). Include sensori di parcheggio laterali, anteriori e posteriori	○	○	○
Fari alogeni	●	●	●
Dynamic LED Headlights with Glare Free – fari LED adattivi intelligenti con funzione antiabbagliamento	-	-	□
Luci diurne a LED	-	-	●
Auto headlamps (fari automatici) – comprende tergilavatergicristalli automatici	-	●	●
Power liftgate (apertura e chiusura automatica del bagagliaio)	□	-	□
Luci posteriori con tecnologia LED	●	●	●
Rear View Camera (telecamera posteriore) – solo con SYNC 2. (inclusa nella Front Wide View Camera)	○	○	○
Front Wide View Camera – telecamera anteriore con visuale a 180° (include telecamera posteriore)	-	-	○
Sensori di parcheggio anteriori e posteriori	□	●	□
Quickclear Heated Windscreen (sbrinatori rapido del parabrezza)	○	○	□
Gancio traino	○	○	○
Gancio traino elettrico	○	-	○
Tendine parasole	○	○	○

● = Standard, ○ = Optional, a costo aggiuntivo, □ = Parte di un pack, a costo aggiuntivo.



Meno resistenza, meno carburante

Active Grille Shutter

La tecnologia che attiva la chiusura automatica della griglia del radiatore. Questo consente di migliorare il coefficiente aerodinamico riducendo i rumori esterni e i consumi.

Caratteristiche esterne

Stile	Plus	Business	Titanium
Linea di cintura cromata	-	-	●
Retrovisori esterni – in tinta, elettrici, riscaldati, ripiegabili elettricamente, con indicatori di direzione e luci di cortesia	●	●	●
Maniglie delle portiere – in tinta con la carrozzeria	●	●	●
Doppio terminale di scarico	●	●	●
Paraurti anteriore e posteriore in tinta con la carrozzeria	●	●	●
Fendinebbia con funzione Cornering	●	●	●
Griglia frontale inferiore – in tinta con la carrozzeria	-	-	●
Griglia frontale inferiore – con finiture cromate	-	-	●
Tetto panoramico	○	○	○
Privacy glass	○	-	□

● = Standard, ○ = Optional, a costo aggiuntivo, □ = Parte di un pack, a costo aggiuntivo.

Thule® box da tetto

Disegnato per trasportare e proteggere il vostro carico dagli agenti atmosferici e i furti. La maggior parte dei modelli può essere aperto da entrambi i lati. (Accessorio disponibile in varie misure).

Thule® portabici posteriore

Portabici di alta qualità da installare sul gancio di traino, della famosa azienda Thule®. Dispone di un pratico meccanismo ripiegabile che garantisce un facile accesso al vano di carico. (Accessorio)



Barra di traino retraibile

La barra di traino retraibile a comando elettrico di Ford si ripiega automaticamente sotto il paraurti posteriore quando non è in uso, per non compromettere l'estetica dalle linee eleganti della vettura. (Optional e Accessorio)

Deflettori ClimAir®

Riducono il rumore e il vento, rendendo la guida più piacevole con i finestrini abbassati, anche durante la pioggia leggera. (Accessorio)

Protezione di contenimento carico

Un sistema di protezione robusto per il trasporto sicuro di cani o bagagli nel bagagliaio (rimovibile quando non in uso). La protezione è disponibile nella versione a tutta altezza da montare dietro la prima fila di sedili (Optional e Accessorio) e nella versione a metà altezza da montare dietro la seconda fila di sedili (solo Accessorio, non insieme al controllo elettronico automatico della temperatura tri-zona)*.



Barre trasversali

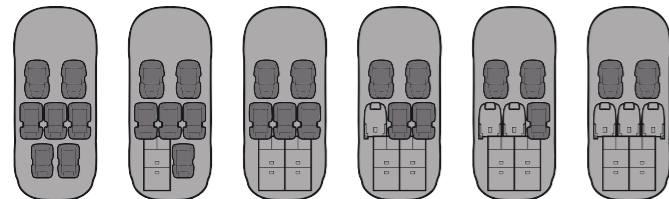
Progettate per adattarsi perfettamente al vostro Ford Galaxy, le barre trasversali sono la piattaforma ideale su cui installare un'ampia gamma di accessori per qualsiasi esigenza di trasporto su tetto. Bloccabili per una maggiore protezione antifurto. (Accessorio)



Gli altri accessori disponibili per il vostro Galaxy sono descritti nel sito www.accessori-ford.it
Per una gamma di articoli a marchio Ford, dall'abbigliamento a prodotti distintivi, visitare il sito web www.fordlifestylecollection.com

*Conforme ai requisiti di sicurezza europei ECE-R17.07/DIN 75410-2.

+Articolo coperto da garanzia di fornitore terzo, per i dettagli si prega di vedere l'ultima di copertina.



Flessibilità degli interni

Gli interni incredibilmente adattabili del Ford Galaxy sono pronti per ogni soluzione. I tre sedili di dimensioni normali della seconda fila possono ripiegarsi completamente, scorrere, reclinarsi o ribaltarsi in avanti, singolarmente o insieme, manovrandoli con una mano. Ciascuno dei due sedili della terza fila (disponibili come optional) può ripiegarsi completamente con un unico movimento.

Caratteristiche interne

Sedili

	Plus	Business	Titanium
Sedile conducente con regolazione manuale a 4 vie e supporto lombare	●	●	●
Sedile conducente con regolazione elettrica 10 vie con memoria, sedile passeggero con regolazione elettrica 10 vie	-	-	□
Sedili anteriori riscaldabili	-	●	□
Sedili posteriori seconda e terza fila con Fold Flat System	●	●	●
Sedili posteriori terza fila con Easy Fold Flat System	-	-	○

● = Standard, ○ = Optional, a costo aggiuntivo, □ = Parte di un pack, a costo aggiuntivo.

Ford Easy Fold Flat System = il massimo della praticità

Sedili posteriori Easy Fold Flat

La funzione Easy Fold Flat di Ford Galaxy consente di ripiegare completamente ciascun sedile della seconda fila al tocco di un pulsante. I sedili della terza fila con funzione Easy Fold Flat sono disponibili come optional. I comandi elettrici, ubicati nel vano di carico, aiutano a velocizzare il carico di oggetti di grandi dimensioni poiché non occorre aprire le porte posteriori per accedere al meccanismo per ripiegare i sedili.



Caratteristiche interne

Caratteristiche Interne	Plus	Business	Titanium
Volante e pomello del cambio in pelle	●	●	●
Volante riscaldabile (disponibile solo con sedili anteriori riscaldabili)	-	-	□

● = Standard, ○ = Optional, a costo aggiuntivo, □ = Parte di un pack, a costo aggiuntivo.



Volante riscaldato

Si scalda al tocco di un pulsante per aggiungere ulteriore comfort.

Arrivare a destinazione riposati

Multi Contour Seats

I nuovi sedili anteriori climatizzati adattivi sono completamente regolabili e, grazie a una tecnologia innovativa, possono alleviare la stanchezza, in particolare nei lunghi viaggi. Infatti, puoi regolare dalla consolle centrale i movimenti dei cuscini posti all'interno dei sedili aumentando il comfort e il piacere di guida.



Si connette con la tua voce, risponde al tuo tocco



Ford SYNC 2 con comandi vocali e Touchscreen. La tecnologia SYNC si evolve e grazie allo schermo da 8" e ai comandi vocali avanzati, ora permette di visualizzare e selezionare la propria musica preferita, controllare il navigatore, la radio e il climatizzatore, effettuare chiamate direttamente dalla propria rubrica e leggere gli SMS, sempre senza togliere le mani dal volante.

| SYNC

Comandi audio a distanza

Tieni le mani sul volante e il tuo MP3 sul brano giusto. (I comandi audio a distanza e la connessione MP3 sono di serie)

Quadro strumenti LCD

Il quadro strumenti ben illuminato visualizza informazioni chiare sulle prestazioni del veicolo.

Ford SYNC 2 con comandi vocali e Touchscreen

Il display multifunzionale a colori da 8" è uno schermo touch intuitivo che consente ai clienti di selezionare e regolare le funzioni con un semplice tocco, inoltre la funzione Touchscreen migliora l'ergonomia rendendo la console centrale più lineare e pulita.



“Chiama Davide”

“Chiama casa”

“Ascolta il messaggio”

“Ho fame”

“Chiama l'ufficio”

“Riproduci U2”

Caratteristiche interne

	Plus	Business	Titanium
Climatizzatore			
Climatizzatore automatico bi-zona (DEATC)	●	●	-
Climatizzatore automatico tri-zona	-	-	●
Bocchette posteriori di areazione	●	●	●
Comfort			
Power Button – pulsante di accensione	●	●	●
Keyless entry – apertura e chiusura senza chiavi	-	-	□
Consolle centrale – con bracciolo e portaoggetti	●	●	●
Luci di cortesia LED seconda e terza fila	●	●	●
Cruise control – include limitatore di velocità	-	●	●
Adaptive Cruise Control (include Pre-Collision Assist)	-	-	○
Specchietto interno fotocromatico	-	●	●
MyKey®	●	●	●
Opzione fumatori	○	●	○
Alzacristalli elettrici anteriori e posteriori a impulso singolo	●	●	●

Caratteristiche interne

	Plus	Business	Titanium
Sistemi audio			
SYNC con Emergency Assistance*, 8 speaker, USB, schermo 4,2", AUX IN, comandi al volante	●	-	-
SYNC 2 con Touchscreen da 8" (Emergency Assistance*, 8 speaker, USB, schermo 8", AUX IN)	○	-	●
SYNC 2 con Touch Navigation da 8" (Emergency Assistance*, Navigation, 8 speaker, USB, schermo 8", AUX IN)	○	●	○
SYNC 2 con Sony Touch Navigation da 8" (Emergency Assistance*, Navigation, 12 speaker, subwoofer, USB, schermo 8", AUX IN, DAB)	-	-	○
Quadro strumenti – 10.1" display TFT a colori	-	-	●
Vano portabagagli			
Tendina copribagaglio	●	●	●

● = Standard, ○ = Optional, a costo aggiuntivo, □ = Parte di un pack, a costo aggiuntivo.

*Il servizio di emergenza Ford è attivo in oltre 30 paesi europei: ANDORRA, AUSTRIA, BELGIO, BULGARIA, ISOLE CANARIE, CROAZIA, CIPRO, REPUBBLICA CECA, DANIMARCA, DHEKELIA, ESTONIA, ISOLE FAROE, FINLANDIA, FRANCIA, GERMANIA, GIBILTERRA, GRECIA, GUERNSEY, UNGHERIA, ISLANDA, IRLANDA, ISOLA DI MAN, ITALIA, JERSEY, LETTONIA, LIECHTENSTEIN, LITUANIA, LUSSEMBURGO, MALTA, MONACO, MONTENEGRO, NORVEGIA, POLONIA, PORTOGALLO, ROMANIA, SAN MARINO, SERBIA, SLOVACCHIA, SLOVENIA, SPAGNA, SVEZIA, SVIZZERA, TURCHIA, REGNO UNITO. Questa funzione è attiva se accoppiata a un telefono cellulare compatibile collegato in possesso del conducente durante la guida, in caso di apertura dell'airbag (a esclusione dell'airbag per le ginocchia) o di disattivazione della pompa carburante quando il sensore rileva un incidente. La funzione testo e il Servizio di emergenza non sono supportati in tutte le lingue europee.

La tecnologia, il logo e il marchio Bluetooth® sono di proprietà di Bluetooth SIG, Inc. e l'utilizzo di tali marchi registrati da Ford Motor Company è effettuato su licenza. Gli altri marchi registrati e nomi commerciali sono di proprietà delle rispettive entità commerciali.

Tecnologia intelligente

Il nuovo Ford Galaxy offre una ricca gamma di tecnologie, progettate per semplificare la vita e migliorare il comfort a bordo.

1. Front Wide View Camera

Fornisce una visuale a 180 gradi della parte anteriore della vettura sul lato sinistro e destro. Particolarmente utile agli incroci e durante l'uscita dalle aree di parcheggio quando la visibilità è ridotta.

2. Traffic Sign Recognition^o

Legge automaticamente i segnali stradali di velocità in formato standard e visualizza il limite indicato sul quadro strumenti.

3. Blind Spot Information System con Cross Traffic Alert^{o†}

Non appena un'altra automobile, furgone o autocarro entra nel punto cieco, il dispositivo avvisa il conducente grazie a un indicatore integrato nei retrovisori esterni del lato guida e passeggero.

4. Active Park Assist^o

Sensori ad ultrasuoni controllano se lo spazio di parcheggio è sufficiente e lo sterzo viene azionato automaticamente mentre tu controlli i pedali.

5. Pre-Collision Assist with Pedestrian Detection^o

Progettata per avvisare il conducente di potenziali collisioni in determinate condizioni e applicare automaticamente i freni in caso di emergenza. Comprende Distance Indicator, Forward Alert, Emergency Brake Assist e Active Braking.

6. Lane Keeping Alert e Lane Keeping Aid^{o††}

Rileva quando la tua auto si avvicina alla segnaletica stradale senza l'uso dell'indicatore di direzione e ti avvisa con vibrazioni al volante. Se il sistema rileva la probabilità di un cambio di corsia involontario, è progettato per applicare una controsterzata verso la corsia di marcia.

7. Intelligent Speed Limiter^o

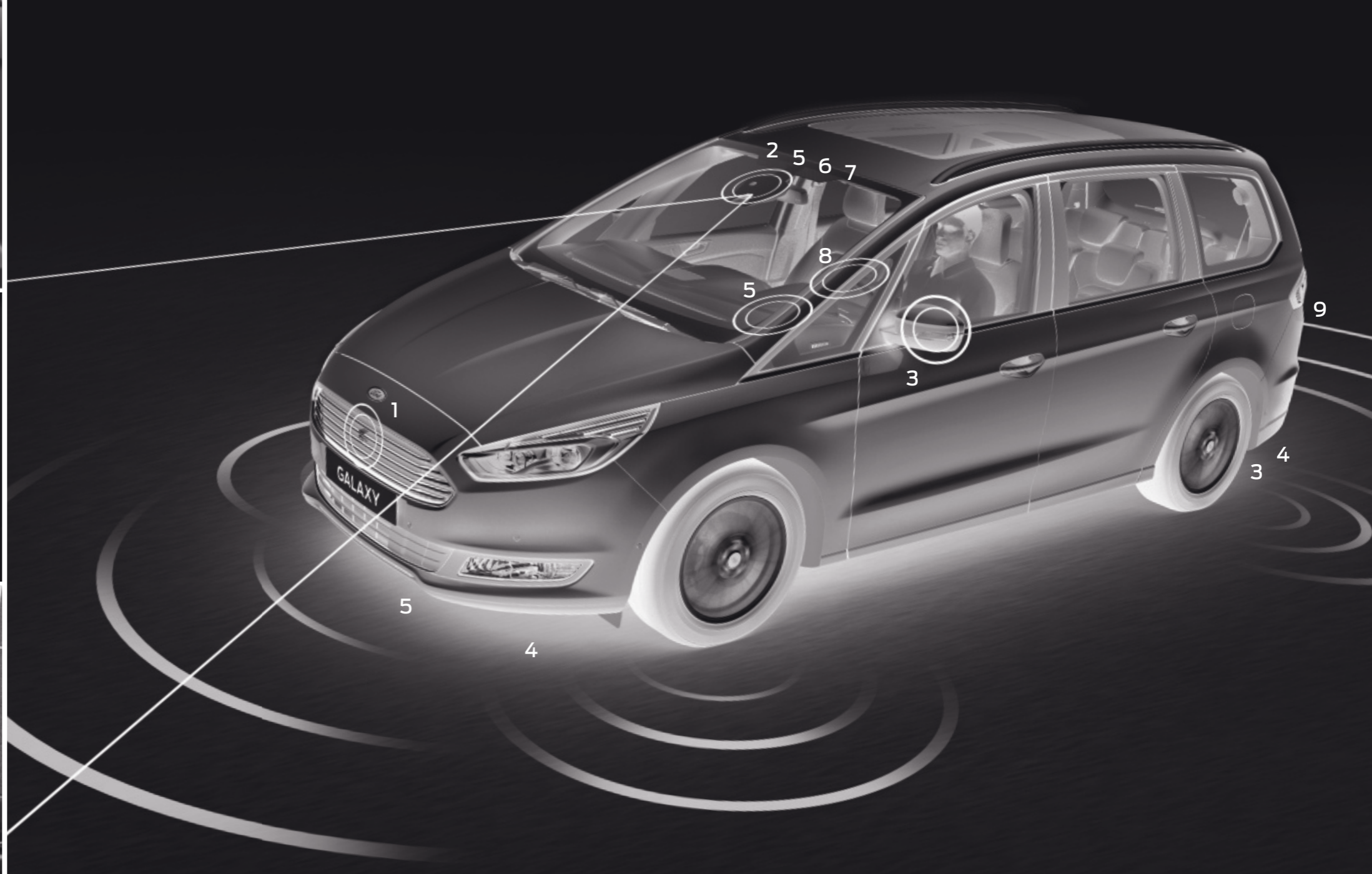
Funziona insieme al riconoscimento della segnaletica stradale e imposta la velocità dell'auto al limite prevalente. La vettura procede normalmente, ma non può superare il limite di velocità a meno che il sistema non venga escluso dal conducente.

8. Ford MyKey[®]

Questa innovativa funzione ti consente di regolare le impostazioni del veicolo, come la velocità massima e il volume audio, in modo da adattarsi ai singoli utenti. Può aiutare a prevenire un uso dell'auto che potrebbe distrarre da una guida ottimale e sicura.

9. Rear View Camera

In retromarcia, la telecamera posteriore si attiva automaticamente sul display e consente di vedere gli oggetti dietro la vettura. Uno speciale grafico guida indica la larghezza e l'asse centrale del veicolo per agevolare le manovre.



^oUtilizza sensori.

[†]Ideato per funzionare a velocità inferiori a 30 km/h. ^{††}Ideato per funzionare a velocità superiori a 10 km/h.

^{†††}Funziona a velocità superiori a 65 km/h, sulle arterie a corsie multiple provviste di una segnaletica chiaramente visibile.

Sicurezza e protezione

	Plus	Business	Titanium
Protezione			
Anti-lock braking system – ABS con EBD (frenata antibloccaggio con ripartitore elettronico della frenata)	●	●	●
Curve Control (controllo della velocità in curva)	●	●	●
Roll Stability Control (Controllo elettronico del rollio)	●	●	●
Pre-Collision Assist with Pedestrian Detection – sistema di frenata automatica pre collisione e riconoscimento pedoni	-	-	□
Blind Spot Information System con Cross Traffic Alert – monitoraggio dell'angolo cieco	-	-	□
Lane Keeping Aid (include monitoraggio attenzione conducente)	-	●	●
Traffic Sign Recognition – TSR (riconoscimento automatico dei segnali stradali)	-	●	●
Airbag frontali – lato guida e passeggero*	●	●	●
Airbag laterali – anteriori lato guida e passeggero	●	●	●
Airbag – ginocchia lato guida	●	●	●
Airbag a tendina seconda e terza fila	●	●	●
Airbag – interruttore disattivazione airbag passeggero	●	●	●
Sicurezza			
Chiusura centralizzata con comando a distanza	●	●	●
Thatcham alarm – antifurto con sensore volumetrico e perimetrale	○	○	○

● = Standard, ○ = Optional, a costo aggiuntivo, □ = Parte di un pack a costo aggiuntivo.

***Nota: Il seggiolino di sicurezza per bambini non deve essere montato sul sedile del passeggero anteriore se l'automobile è equipaggiata con airbag frontali attivi. La posizione più sicura per i bambini è il sedile posteriore.**

Intelligent Protection System (IPS)^{①)}

L'Intelligent Protection System (IPS) di Ford Galaxy^{②)} utilizza una serie di tecnologie sofisticate progettate per proteggerti, compresa una scocca di sicurezza in acciaio ultra resistente^{③)}, il sistema elettronico di controllo della stabilità (ESC) e airbag anteriori e a tendina^{④)}.

L'IPS di Ford Galaxy^{②)} comprende:

1. Airbag anteriori lato guida e passeggero^{♦*①)}
2. Airbag laterali lato guida, passeggero anteriore e seconda fila^{②)}
3. Airbag ginocchia lato guida^{③)}
4. Airbag a tendina
5. Pretensionatori e limitatori di carico su tutti i sedili della seconda fila
6. Allarme cinture di sicurezza su tutti i sedili



^{①)}Utilizza sensori. ^{②)}Funzione di sicurezza.

[♦]Include l'interruttore di disattivazione airbag passeggero anteriore.

^{②)}Nota: non collocare mai un seggiolino per bambini orientato all'indietro sul sedile passeggero anteriore se il veicolo Ford è dotato di airbag passeggero frontale operativo. Il posto più sicuro per i bambini è sui sedili della seconda fila.

Caratteristiche meccaniche

	Plus	Business	Titanium
Sterzo			
Electric Power Assisted Steering – EPAS (servosterzo elettrico progressivo)	●	●	●
Adaptive Steering Wheel – volante con sterzo adattivo (disponibile dal Q1 2016)	-	-	○
Power Steering Wheel – piantone dello sterzo con memoria regolabile elettricamente	-	-	○
Sospensioni			
Sospensioni sportive	-	-	○
Sospensioni autolivellanti (non disponibili con trazione AWD)	○	○	○
Tecnologia			
Start&Stop	●	●	●

● = Standard, ○ = Optional, a costo aggiuntivo. □ = Parte di un pack, a costo aggiuntivo.

Pacchetti opzionali

	Plus	Business	Titanium
Personalizzazioni			
Plus Pack – cerchi in lega da 17", sensori parcheggio anteriori/posteriori, parabrezza termoriflettente, Power liftgate (apertura e chiusura automatica del portellone posteriore)	○	-	-
Driver Assistance Pack – BLIS (monitoraggio dell'angolo cieco) con Cross Traffic Alert, Pre Collision Assist with Pedestrian Detection (sistema di frenata automatica pre collisione e riconoscimento pedoni)	-	-	○
Titanium Pack Upgrade – Interni in pelle totale, sedili anteriori riscaldabili, sedile conducente e passeggero con regolazione elettrica 10 vie (con memoria lato conducente), retrovisori esterni elettrici con memoria, Dynamic LED Headlights with Glare Free (fari LED intelligenti adattivi con funzione antiabbagliamento), luci diurne LED, Keyless entry, Power liftgate (apertura e chiusura automatica portellone posteriore), Hands free liftgate, sensori di parcheggio anteriori e posteriori, Privacy glass	-	-	○
Titanium Pack – Interni in pelle parziale, sedili anteriori riscaldabili, sedile conducente e passeggero con regolazione elettrica 10 vie (con memoria lato conducente), retrovisori esterni elettrici con memoria, Dynamic LED Headlights with Glare Free (fari LED intelligenti adattivi con funzione antiabbagliamento), luci diurne LED, Keyless entry, Power liftgate (apertura e chiusura automatica portellone posteriore), Hands free liftgate, sensori di parcheggio anteriori e posteriori, Privacy glass	-	-	○
Winter Pack – sedili anteriori riscaldabili, Quickclear Heated Windscreen (sbrinatori rapido del parabrezza)	○	-	○
Multi Contour Seats Pack - Multi Contour Seats (interni in pelle totale traforata, sedili anteriori climatizzati adattivi, regolazioni elettriche 8 vie con memoria lato guida), Titanium Tech Pack (Dynamic LED Headlights with Glare Free - fari adattivi intelligenti LED con funzione antiabbagliamento, luci diurne LED, Hands-free liftgate - include Keyless e Power Liftgate), sensori di parcheggio anteriori e posteriori, Privacy glass	-	-	○

● = Standard, ○ = Optional, a costo aggiuntivo, □ = Parte di un pack, a costo aggiuntivo.

Note: I cerchi da 18" su Ford Galaxy sono stati progettati per offrire caratteristiche di guida più sportive rispetto ai cerchi da 16" e da 17".

Ti aiuta a trovare un parcheggio e le manovre sono ancora più facili.



Active Park Assist

La tecnologia che individua lo spazio di parcheggio adeguato (anche solo il 20% in più rispetto alla lunghezza dell'auto) grazie ad appositi sensori e facilita la manovra. Lo sterzo è interamente controllato dal sistema mentre acceleratore e freni sono gestiti dal conducente con l'ausilio degli stessi sensori.



Parallel Park-Out Assist

Si avvale di sensori per sterzare e indirizzare il conducente durante l'uscita da uno spazio di parcheggio in linea. Il sistema è attivo esclusivamente se l'auto è parcheggiata in linea.



Massime prestazioni

Motore diesel bi-turbo ad alta potenza

Efficiente, raffinato e potente, il nuovo motore diesel Duratorq TDCi da 210 CV (154 kW) ad alta potenza genera coppie notevolmente superiori e un consumo di carburante inferiore rispetto ad un motore turbodiesel singolo. Il design bi-turbo sequenziale a controllo elettronico aiuta a garantire un'efficienza ottimale, con accelerazioni fluide e potenti in tutta la gamma di velocità e un'eccellente sensazione di prestazione.

Tutti i motori Ford, benzina e diesel, sono dotati di Start&Stop che spegne automaticamente il motore quando la vettura si ferma, riducendo ulteriormente le emissioni di scarico e il consumo di carburante.

Consumi e prestazioni

	Normativa emissioni	Trasmissione	Trazione	Coppia massima Nm	Emissioni CO ₂ (g/km) ⁹⁰	Consumo di carburante L/100 km ⁹⁰			Prestazioni ⁹⁰		
						Ciclo urbano	Ciclo extra urbano	Ciclo misto	Velocità max (km/h)	0-100 km/h (sec)	50-100 km/h* (sec)
1.5 EcoBoost 160 CV (118 kW) Start&Stop	Euro 6	M6	4x2	240	149	8.0	5.6	6.5	195	10	10.5
2.0 EcoBoost 240 CV (176 kW) Start&Stop	Euro 6	A6 (Automatico)	4x2	345	180	10.3	6.5	7.9	222	8.6	n/a
2.0 Duratorq TDCi 120 CV (88 kW) Start&Stop	Euro 6 + DPF	M6	4x2	310	129	5.6	4.6	5.0	180	13.6	13.1
2.0 Duratorq TDCi 150 CV (110 kW) Start&Stop	Euro 6 + DPF	M6	4x2	350	129	5.6	4.6	5.0	195	10.9	10.9
2.0 Duratorq TDCi 150 CV (110 kW) Start&Stop	Euro 6 + DPF	A6 (PowerShift)	4x2	350	139	6.1	4.9	5.4	192	10.9	n/a
2.0 Duratorq TDCi 180 CV (132 kW) Start&Stop	Euro 6 + DPF	A6 (PowerShift)	4x2	400	139	6.1	4.9	5.4	205	9.6	n/a
2.0 Duratorq TDCi 180 CV (132 kW) Start&Stop	Euro 6 + DPF	A6 (PowerShift)	4x4	400	149	6.4	5.4	5.8	203	10.6	n/a
2.0 Duratorq TDCi 210 CV (154 kW) Start&Stop	Euro 6 + DPF	A6 (PowerShift)	4x2	450	147	6.4	5.2	5.6	214	8.9	n/a

*In 4a marcia. ⁹⁰Dati ricavati da test Ford. ⁹⁰I valori di emissioni di CO₂ (g/km), dei consumi di carburante (L/100 km) e dei consumi di energia elettrica (kwh/100 km), sono rilevati da prove ufficiali conformemente alle specifiche della Direttiva 80/1268/EEC e del Regolamento (CE) n. 715/2007, emendato dal Regolamento (CE) N. 692/2008 della Commissione. I valori dei consumi delle emissioni di CO₂ sono specificati per un veicolo tipo e non per ogni singola vettura. I test standard applicati permettono di comparare veicoli di differenti e di marche diverse. Questa informazione non è parte di alcuna offerta di prodotto. E' disponibile gratuitamente presso ogni punto vendita e scaricabile dal sito "www.sviluppoeconomico.gov.it", una guida relativa al risparmio di carburante e alle emissioni di CO₂ che riporta i dati inerenti a tutti i nuovi modelli di autovetture. Oltre al rendimento del motore, anche lo stile di guida ed altri fattori non tecnici contribuiscono a determinare il consumo di carburante, il consumo di energia elettrica e le emissioni di CO₂ di un'autovettura. Il biossido di carbonio è il gas ad effetto serra principalmente responsabile del riscaldamento terrestre. **Nota:** tutti i motori benzina sono equipaggiati con cambio manuale a 5 rapporti, a meno che non sia espressamente e diversamente indicato. **DPF:** Filtro anti-particolato diesel.

Ford EcoBoost. Più potenza, meno carburante

Motori Ford EcoBoost

I pluripremiati motori a benzina Ford EcoBoost offrono la stessa prestazione di un motore di maggiori dimensioni ma con una migliore efficienza dei consumi e minori emissioni. Per esempio, il nuovo motore 1.5 EcoBoost sviluppa 160 CV (118 kW), con un consumo di carburante nel ciclo combinato di 6,5 l/100 km* e con emissioni di CO₂ di appena 149 g/km*. Mentre il motore 2.0 EcoBoost genera 240 CV (176 kW) e consuma fino a 7,9 l/100 km*.

*Dati prove Ford (cambio manuale).

Pesi e capacità

	Normativa emissioni	Peso in ordine di marcia (kg)*	Massa complessiva (kg)	Peso totale a terra (kg)	Peso massimo trainabile (frenato) (12%*) (kg)	Peso massimo trainabile (frenato) (8%**) (kg)	Peso massimo trainabile rimorchio non frenato (kg)
1.5 EcoBoost 160 CV (117 kW) con Start&Stop 4X2	Euro 6	1708	2510	4110	1600	1800	750
2.0 EcoBoost 240 CV (176 kW) con Start&Stop 4X2 PowerShift	Euro 6	1733	2585	4385	1800	1800	750
2.0 Duratorq TDCi 120 CV (88 kW) con Start&Stop 4X2	Euro 6 + DPF	1755	2540	4040	1500	2000	750
2.0 Duratorq TDCi 150 CV (110 kW) con Start&Stop 4X2	Euro 6 + DPF	1755	2540	4540	2000	2000	750
2.0 Duratorq TDCi 150 CV (110 kW) con Start&Stop 4X2 PowerShift	Euro 6 + DPF	1760	2545	4545	2000	2000	750
2.0 Duratorq TDCi 180 CV (132 kW) con Start&Stop 4X2 PowerShift	Euro 6 + DPF	1760	2545	4545	2000	2000	750
2.0 Duratorq TDCi 180 CV (132 kW) con Start&Stop 4X4 PowerShift	Euro 6 + DPF	1841	2685	4685	2000	2000	750
2.0 Duratorq TDCi 210 CV (154 kW) con Start&Stop 4X2 PowerShift	Euro 6 + DPF	1779	2620	4620	2000	2000	750

*Rappresenta il peso minimo in ordine di marcia con carburante al 90% e fluidi a livello, compreso guidatore di 75 kg. I valori sono soggetti alle tolleranze costruttive e variano a seconda degli equipaggiamenti montati. **Limiti di traino:** i valori riportati rappresentano la massima capacità di traino (peso massimo del rimorchio frenato) per partenza del 12% al di sopra del livello del mare. La presenza di un rimorchio riduce l'economia del consumo e le prestazioni di tutti i modelli. **Limite di carico verticale:** è un massimo di 90 kg su tutti i modelli. **Peso massimo trainabile:** include il peso del rimorchio. *Gradient at sea level. **Con e senza Auto-Start-Stop.

Dimensioni

Esterni (mm)	
Lunghezza totale con/senza gancio di traino (mm)	4848
Larghezza totale con/senza specchietti retrovisori (mm)	2137/1916
Altezza totale (mm)	1747
Diametro di volta (m)	11,6
Capacità di carico (litri) [†]	
Modalità 7 posti	300
Modalità 5 posti	1301
Modalità 2 posti	2339
Capacità del serbatoio (litri)	
Benzina	66,2
Diesel	68,1

[†]Valori rilevati in conformità con ISO 3832. Le dimensioni possono variare a seconda del modello e dell'equipaggiamento installato.

Colore e finitura

Modello	Plus	Business	Titanium					
Rivestimento centrale sedile	Tessuto nero	Tessuto nero	Tessuto nero	Pelle Parziale*	Pelle totale Nera*	Pelle totale Chiara*	Pelle traforata Nera*	Pelle traforata Chiara*
Rivestimento laterale sedile	Tessuto nero	Tessuto nero	Tessuto nero	Pelle Parziale*	Pelle totale Nera*	Pelle totale Chiara*	Pelle traforata Nera*	Pelle traforata Chiara*
Rivestimento portiere	Tessuto nero	Tessuto nero	Tessuto nero	Pelle Parziale	Pelle totale Nera*	Pelle totale Chiara*	Pelle traforata Nera*	Pelle traforata Chiara*
Colori solidi								
Blazer Blue	●	●	●	●	●	●	●	●
Colori Pastello*								
Frozen White	●	●	●	●	●	●	●	●
Colori metallizzati*								
Ocean Blue	●	●	●	●	●	●	●	●
Magnetic Grey	●	●	●	●	●	●	●	●
Moondust Silver	●	●	●	●	●	●	●	●
Colori Perlescenti*								
Ruby Red	●	●	●	●	●	●	●	●
Colori Micalizzati*								
Shadow Black	●	●	●	●	●	●	●	●
Colori Fashion*								
Mimetic Green	●	●	●	●	●	●	●	●

● = Disponibile.

*I colori pastello, metallizzati, micalizzati, perlescenti e gli interni in pelle totale e traforata e quelli in pelle e alcantara sono option a costo aggiuntivo.



Versione:	Serie:
Motore:	
Cambio:	
Colori:	
Rivestimenti:	
Cerchi:	
Audio:	
Optional:	
Pacchetti opzionali:	
Accessori:	
Preventivo assicurazione:	
Finanziamento:	

Scegliere

Utilizzate il modulo a fronte per definire la vostra nuova auto in ogni dettaglio, impianto audio, opzioni e accessori compresi, quindi portatelo al Ford Partner di fiducia. Potete anche personalizzare la vostra nuova auto online utilizzando la funzione "Configura la tua Ford". Questa funzione vi consente di vedere all'istante come si presenterà la vostra auto, dentro e fuori, da più angolazioni. Il calcolo delle vostre scelte e i relativi prezzi vi aiuta a rimanere nel budget. Visitate il sito www.ford.it/ConfigureYourVehicle

Assicurare

Ford Insurance, l'Assicurazione Ford pensata per offrire la massima tranquillità. Coperture dedicate Furto & Incendio, Eventi Speciali, Valore a Nuovo 24 mesi, Cristalli, GAP +, Kasko, Patente Protetta e Assicurazione sul credito. Prodotti pensati per chi guida Ford e finanziati grazie a Ford CREDIT. Maggiori informazioni presso la rete dei FordPartner oppure sul sito. www.ford.it/Finanziamenti/Privati/AssicurazioneFord

Finanziare

Ford CREDIT offre esclusive formule di finanziamento in grado di soddisfare le esigenze di un automobilista moderno. IdeaFord. Il modo più innovativo per acquistare l'auto. FinanziamentoFord. Il piano classico da 12 a 60 mesi. Ford Leasing. La soluzione ideale per i possessori di partita iva. Ford BusinessPartner. Per chi desidera un servizio di mobilità completo. Ford CREDIT. La scelta naturale per chi guida Ford. www.fordcredit.it

Per i clienti business maggiori info su www.ford.it/finanziamenti/SoluzioniAcquistopartitalva

Guidare

Quando viaggiate con la vostra nuova auto, potete contare su di noi. Ford dispone di una capillare rete di assistenza autorizzata per aiutarvi a mantenere la vostra auto nelle migliori condizioni. Oggi più che mai desideriamo assicurarle che ogni viaggio, anche il più breve, a bordo della sua nuova Ford, sarà ricco di emozioni positive. Visitate il sito. www.ford.it

Per configurare la vostra Ford online visitate il sito www.ford.it/Configura la tua Ford



Clienti business

Garanzia e piani di assistenza Ford

	Tutti i modelli Galaxy
5anni/120.000 km* Garanzia Ford Protect	○
1 anno (2 anni motori 2.0 TDCi)* /km illimitati soccorso stradale Ford Assistance	●
Piani di manutenzione Ford Service Pack*	○
2 anni/km illimitati* Garanzia vernice	●
12 anni/km illimitati* Garanzia contro la corrosione perforante	●

● = Di serie. ○ = Optional a costo aggiuntivo.
*Dalla data di immatricolazione. Soggetto a termini e condizioni.

Illustrazioni, descrizioni e specifiche. L'accuratezza di questa brochure è stata verificata al momento di andare in stampa. Tuttavia, Ford persegue una politica di continuo miglioramento dei propri prodotti. Pertanto, Ford si riserva il diritto di modificare in qualsiasi momento le specifiche, i colori e i prezzi dei modelli e degli articoli illustrati e descritti in questa pubblicazione. Per i dettagli aggiornati, rivolgersi al proprio FordPartner. **Equipaggiamento optional.** In questa pubblicazione, le caratteristiche descritte come "Optional" o "Allestimento/pacchetto optional", ecc. sono da intendersi a costo aggiuntivo rispetto al veicolo base, salvo diversamente specificato. Tutti i modelli e le combinazioni colore sono soggetti a disponibilità. **Nota.** Alcune delle immagini in questa brochure appartengono a un modello pre-produzione e/o sono create al computer, pertanto, il design o le caratteristiche della versione finale potrebbero variare per alcuni aspetti. Inoltre, alcune delle caratteristiche mostrate sui veicoli possono essere optional. **Nota.** Questa brochure contiene sia accessori originali Ford che una gamma di prodotti attentamente selezionati dai nostri fornitori. **+**Gli accessori individuati sono accessori con marchi di fornitori terzi attentamente selezionati e non sono forniti con garanzia Ford, sono tuttavia coperti dalla garanzia specifica del fornitore terzo, i cui dettagli possono essere richiesti al proprio Ford partner. **Nota.** Il marchio e i loghi mondiali Bluetooth® sono di proprietà di Bluetooth SIG, Inc. e qualsiasi utilizzo di tali marchi da parte di Ford Motor Company è regolamentato da licenza. Il marchio e il logo iPod sono di proprietà di Apple Inc. Altri marchi e nomi commerciali sono di proprietà dei rispettivi titolari. **Nota.** Alcune funzioni di assistenza al conducente e di sicurezza descritte in questa brochure sono ideate per il funzionamento con l'utilizzo di sensori le cui prestazioni possono essere influenzate da determinate condizioni atmosferiche o ambientali.



Quando questa brochure non vi sarà più utile, vi preghiamo di riciclarla.

Centro Relazioni Clienti Ford

Un unico numero per ogni risposta a tutte le sue esigenze. Dal lunedì al venerdì dalle ore 8 alle ore 18 ai numeri 800224433 da rete fissa, 0696706100 da rete mobile.

Ford Assistance

Ford Assistance è la soluzione di mobilità Ford. La nostra centrale operativa è a disposizione 24 ore al giorno al numero 800079337 e allo 02-66165890 per chiamate dall'estero.

Servizio Clienti Ford CREDIT

L'accesso ai servizi Ford CREDIT e tutte le informazioni sul proprio contratto di finanziamento, con una semplice telefonata allo 06 51855660 oppure inviando una mail a clienti@ford.com

Offerte Finanziarie

Conoscere i prodotti finanziari e le offerte più aggiornate o scoprire "IdeaFord", il modo più innovativo per acquistare un'auto, attraverso il numero verde 800 22 44 33 (tasto 5)

Publicato da Ford Motor Company Limited, Brentwood, Essex, Inghilterra. Registrata in Inghilterra N. 235446. BJNI 203741. FoE J30E PN 578502/0116/15m/ITA it Maggio 2015. © Ford Motor Company Limited.





www.ford.it



Go Further