



Way of Life!

V-Stram 1000XT

ABS

V-Stram 1000

ABS



GIALLO

BIANCO

NERO

GIALLO

BIANCO

NERO

SPECIFICHE TECNICHE

Lunghezza Max.	N.d.
Larghezza Max.	N.d.
Altezza Max.	N.d.
Interasse	N.d.
Altezza da terra	N.d.
Altezza sella da terra	N.d.
Peso in ordine di marcia	N.d.
Motore	4 Tempi, 2 cilindri, DOHC, 90° V-twin, raff. a liquido
Alesaggio x Corsa	100,0 mm x 66,0 mm

Cilindrata	1.037cm ³
Rapporto di Compressione	11,3 : 1
Sistema d'alimentazione	Ad iniezione
Sistema d'accensione	Elettrico
Sistema di lubrificazione	Con olio nel carter
Cambio	6 rapporti
Rapporto Primario	1.838 (57/31)
Rapporto Finale	2.411 (41/17)

Sospensioni	Ant.	Telescopica rovesciata regolabile
	Post.	Monoammortizzatore regolabile nel precarico
Angolo Cannaotto	N.d.	
Freni	Ant.	Doppio disco
	Post.	Disco singolo
Pneumatici	Ant.	110/80R19M/C 59V
	Post.	150/70R17M/C 69V
Sistema d'iniezione	Elettronica	
Capacità serbatoio	20,0 Litri	
Capacità lubrificante	3,5Litri	

Le informazioni contenute in questo catalogo sono conformi alla data di stampa 10/2016.
 Nel quadro di una politica di miglioramento continuo del prodotto, Suzuki Italia S.p.A. si riserva il diritto di modificare in ogni momento le specifiche dei modelli descritti. Le modifiche saranno notificate presso la rete ufficiale Suzuki e pubblicate sul sito www.suzuki.it.
 A causa dei limiti tecnici di stampa i colori riprodotti in questo catalogo possono differire sensibilmente dai colori reali.
 Tutti i diritti sono riservati. Riproduzione vietata.

■ Si ricorda sempre di indossare il casco, gli occhiali e l'abbigliamento tecnico adeguato. ■ Si prega di guidare sempre con prudenza.
 ■ Si prega di leggere sempre il manuale d'uso e manutenzione. ■ Non guidare dopo aver bevuto alcolici o assunto droghe.

/SuzukiMotorcycleItalia



Numero Verde
800 - 452625
moto.suzuki.it

V-Stram 1000XT

ABS

V-Stram 1000

ABS



*Nella foto sono presenti accessori opzionali.



Il "Way of Life!" è il cuore del marchio Suzuki - tutte le moto gli scooter, le automobili e i motori fuoribordo sono realizzati per regalare tutti i giorni emozioni e divertimento ai nostri clienti.



Way of Life!

Elevazione Suprema

Potenza in abbondanza per affrontare ogni tipo di strada.

Lo stato dell'arte della tecnologia, pronta a supportarti negli obiettivi più difficili. Il comfort di andare sempre avanti, e non voltarsi indietro.

La combinazione perfetta tra esperienza ed usabilità, il lusso che ti permetterà di alzare il livello di ogni tua avventura.



V-Strom 1000 ABS

V-Strom 1000XT ABS
L'immagine mostra modelli accessorati

Tecnologia avanzata per qualsiasi circostanza

Quando si frena sul pavè di una strada secondaria o sul manto sdruciolevole di un passo alpino, quando il ruggito del V-Twin è un po' troppo esuberante per una rotonda scivolosa, ecco che la tecnologia più avanzata entra in gioco e fa il suo lavoro.

Un aiuto affidabile soprattutto nei momenti in cui la tua concentrazione ha raggiunto il suo limite.



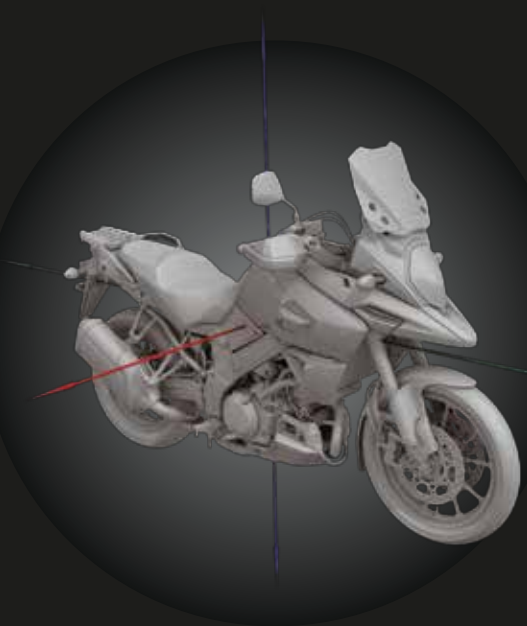
Una Nuova Generazione di Abs per Guardare al Futuro

La pinza freno radiale Tokiko, realizzata in monoblocco, è dotata di 4 pistoncini. Accoppiata con due dischi da 310 mm all'anteriore e un disco singolo da 260 mm di diametro al posteriore, su cui lavora una pinza mono-pistoncino, fornisce una solida e controllabile potenza frenante. Il sistema ABS di Bosch è stato aggiornato al nuovo sistema "Motion Track Brake System" installando una piattaforma inerziale a 5 assi (IMU) e combinando le informazioni relative alla posizione del veicolo con la velocità di rotazione della ruota anteriore e posteriore.

Si ottiene così una stabilità ottimale non solo per quanto riguarda la frenata in rettilineo, ma anche nelle frenate in percorrenza di curva. Questo nuovo e sofisticato sistema regola l'intervento dell'ABS quando le leve freno sono attivate, calcolando la posizione del veicolo e la velocità di rotazione delle ruote.

Quando il sistema ritiene necessario l'intervento dell'Abs riduce la pressione frenante e continua a controllarla, aumentandola o diminuendola in base alla trazione disponibile. Con il controllo di trazione avanzato, l'intervento dell'ABS è dolce e la forza di ritorno sulle leve è minima. Un'altra nuova caratteristica è la frenata combinata che interviene automaticamente attivando il freno posteriore quando la pressione sulla leva del freno anteriore raggiunge una certa intensità. Questa tecnologia, combinata con il "Motion Track Brake System", aiuterà il pilota a percorrere la traiettoria desiderata anche in situazioni di improvvisa o eccessiva frenata nell'impostazione di curva, riducendo efficientemente la velocità e stabilizzando il veicolo quando si trova a differenti angoli di piega.

Nota: l'ABS non riduce la distanza di frenata. Si prega di guidare sempre in sicurezza a seconda delle condizioni atmosferiche e dell'asfalto, soprattutto in curva.



Descrizione modalità Traction Control

Modalità	Indicatore TC	Livello di Sensibilità	Utilizzo
OFF		-	-
1		Basso	Guida sportiva, buone condizioni stradali.
2		Alto	Condizioni di asfalto bagnato o ghiacciato

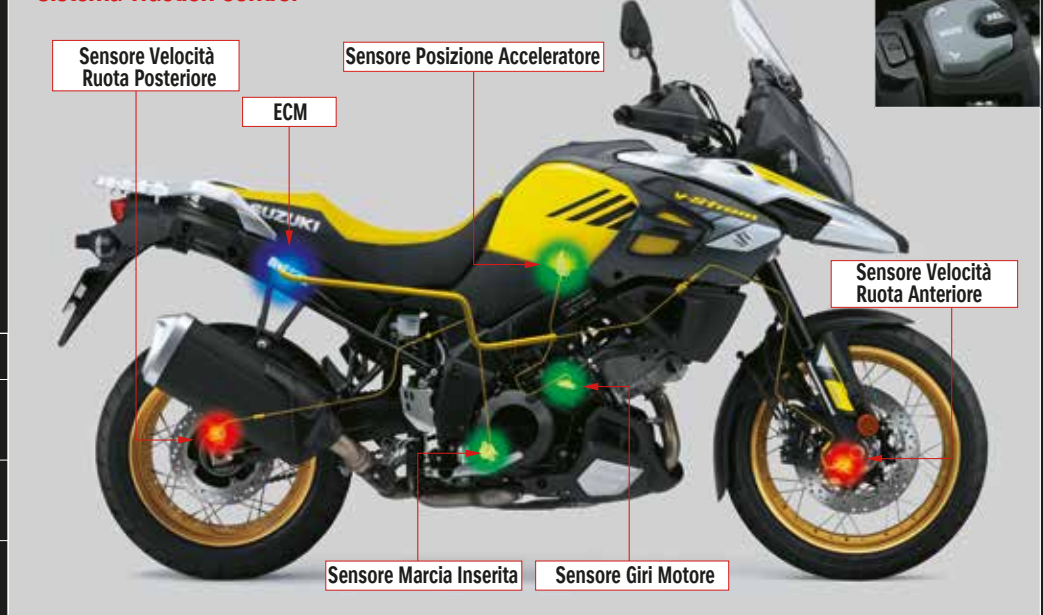


Avanzato Sistema del Controllo di Trazione

Ereditando il traction control dal modello precedente, questo sistema permette al pilota di controllare l'acceleratore con maggiore confidenza nelle situazioni più difficili, come le strade con asfalto sdruciolevole o i viaggi con passeggero e con carichi pesanti, minimizzando lo stress e la fatica sulle lunghe distanze. Il sistema di controllo di trazione monitora continuamente la velocità di rotazione della ruota anteriore e posteriore, la posizione dell'acceleratore, i giri motore e la marcia inserita, e controlla la potenza erogata dal motore gestendo la fasatura d'accensione ed il volume d'aria in aspirazione. Il controllo di trazione può essere posizionato su due posizioni, oppure escluso. Modalità 1 e 2 differiscono nella velocità e nell'intensità di intervento. La Modalità 1 ha un livello di intervento inferiore, in modo da garantire un controllato scivolamento della ruota posteriore per non interrompere la guida sportiva. La Modalità 2 ha un livello di intervento più elevato ed agisce istantaneamente, controllando e prevenendo anche il più piccolo slittamento in maniera attiva aiutando il pilota in situazioni di pioggia o di superfici scivolose. La scelta avviene in maniera rapida e semplice selezionando la modalità desiderata dallo switch posto alla sinistra del manubrio e trovando conferma dell'azione effettuata con un rapido sguardo al display della strumentazione.

Nota: il traction control non sostituisce il controllo della moto da parte del pilota, non previene la perdita di controllo in caso di eccessiva velocità in curva o in frenata e non controlla la trazione della ruota anteriore.

Sistema Traction Control



Pulsante gestione TC

Oltre Ogni Limite

La nuova V-Strom 1000 raggiunge eccellenti livelli di comfort.

La nuova forma aerodinamica del cupolino, combinata con il ridotto peso della moto e la sua incredibile manovrabilità, ha migliorato ulteriormente la capacità della V-Strom di macinare chilometri per portarti ancora più lontano.



V-Strom 1000XT
ABS
V-Strom 1000
ABS

Eccellente Aerodinamica

Il cupolino della V-Strom 1000 ABS eredita dal predecessore l'affidabile sistema a cricchetto che permette al pilota di scegliere l'inclinazione del parabrezza su tre diverse posizioni. Non è necessario nessuno strumento e la posizione ideale può essere trovata semplicemente spingendo il cupolino con una mano.

L'altezza del cupolino è regolabile su tre posizioni agendo su 4 bulloni. Lo schermo protettivo è stato riprogettato, ed è 49 mm più alto e con una curvatura inferiore sulla parte alta, in modo da garantire una migliore visuale al pilota e migliorare la protezione dall'aria. Il nuovo cupolino protegge anche il corpo del pilota dal vento in maniera più efficiente.

Parabrezza regolabile in altezza



Parabrezza regolabile in tre inclinazioni



Paramotore
*Le immagini possono mostrare degli accessori opzionali



Voltaggio

Consumo medio e istantaneo di carburante

Percorrenza media

Temperatura, ora e modalità del traction control



Presca 12V DC



Sospensione posteriore



Pannello Strumenti

Tutte le spie e gli indicatori sono illuminati per puro scopo illustrativo.

Equipaggiamenti Oggi di Serie

I paramani, che una volta erano acquistabili come optional, sono ora di serie e proteggono le mani del pilota dall'aria, fornendo maggior comfort soprattutto in condizioni di pioggia e freddo. Il comfort di guida può essere ulteriormente accentuato installando le manopole riscaldate che miglioreranno la guida d'inverno. Il paramotore è invece di serie.

Facile Accesso

Funzionalità comprensibile e facile accessibilità sono tra i punti di forza della V-Strom 1000 ABS. La regolazione del precarico della molla del mono ammortizzatore posteriore è possibile senza l'utilizzo di alcuno strumento. Questo facilita la regolazione quando si viaggia in due o con un carico pesante. La presa da 12 volt è posizionata sotto la strumentazione in modo da poter facilmente connettere il navigatore satellitare o ricaricare uno smartphone.

Informazioni Chiare e Semplici

Facile da leggere e facile da usare, ha tutte le informazioni che servono. La strumentazione incorpora un tachimetro analogico ed un ampio indicatore digitale per la marcia inserita e la velocità. La sezione digitale posta al di sotto, mostra contachilometri, doppio trip, orologio, livello carburante, temperatura del liquido di raffreddamento, temperatura esterna, il voltaggio della batteria, i chilometri percorribili con il carburante a disposizione, il consumo medio e quello attuale, la modalità del traction control inserita. In più dei LED forniscono indicazioni quali: spia che avverte in caso di possibile strada ghiacciata, luci abbaglianti, folle, ABS, la modalità del traction control e gli indicatori della temperatura dell'acqua. Tutte queste informazioni sono accessibili dallo switch di sinistra, dove è anche possibile resettare il trip.

*La spia che indica la possibilità di strada ghiacciata inizia a lampeggiare quando la temperatura esterna si abbassa sotto i 3° C. Continua a lampeggiare per 30 secondi e infine rimane illuminata fin quando la temperatura esterna non raggiunge i 5°C.

Comfort per Pilota e Passeggero

La sella è estremamente confortevole sia per la guida in solitaria sia in due. La sua forma rastremata consente un perfetto controllo della moto anche quando si guida in maniera sportiva. L'altezza sella è stata mantenuta bassa per permettere a tutti di poggiare facilmente i piedi a terra, così da fornire al pilota un senso di fiducia e sicurezza. La doppia impuntura ed il logo Suzuki su entrambi i lati donano alla sella un forte impatto qualitativo, mentre il lato della sella fornisce un alto livello di tenuta utilizzando lo stesso materiale dei modelli da competizione RM-Z.

Sempre Avanti

Hai la potenza necessaria, ovunque ed in ogni momento. Snello e leggero, il potente motore bicilindrico a V fornirà sempre l'adeguata potenza. I 1.037 cm³ di cui è dotato il motore sono perfetti per una guida più aggressiva, e ideali anche quando si guida in due e coi bagagli al seguito. Flessibilità e sicurezza, combinati con potenza ed adrenalina.



*Nella foto sono presenti accessori opzionali.

Potenza Irresistibile

Il potente e versatile V-twin a 90° DOHC che in origine aveva una cubatura di 996 cm³ ha subito importanti modifiche, fino ad arrivare nel 2014 a 1.037 cm³, creando un motore capace di rispondere alle richieste di una sport enduro tourer. Il bicilindrico a V permette accelerazioni senza eccessivo sforzo, in ogni situazione di guida, anche in presenza del passeggero.



Motore da 1.037cm³ DOHC, 90 gradi V-twin

La potenza massima di 74 Kw erogati a 8.000 giri permette al pilota un'esperienza di guida eccitante, grazie anche ad una coppia di 101 Nm a soli 4.000 giri.

Il pilota ha sempre a disposizione la potenza necessaria senza bisogno di scalare quando ad esempio si deve effettuare un sorpasso in autostrada. Inoltre, i sistemi elettronici di controllo di cui il motore è dotato permettono un consumo molto basso di carburante. Ereditando queste caratteristiche dal modello precedente, il motore è oggi conforme agli standard Euro4 aumentando le performance senza perdere nulla del suo precedente appeal.



Low RPM Assist

Il sistema "Low RPM Assist" scongiura lo spegnimento improvviso del motore. Il sistema alza automaticamente il minimo non appena la leva frizione viene rilasciata, o quando si viaggia a bassi giri motore intervenendo sulla frizione come nel caso del traffico delle grandi città.



Suzuki Clutch Assist System

Equipaggiata con il sistema "Suzuki Clutch Assist" la frizione agisce come un'unità anti-saltellamento nel momento in cui il pilota scala marcia bruscamente, pur mantenendo la sensazione di leggerezza alla leva.

Potenza Pulita

Il sistema denominato Suzuki Exhaust Tuning (SET) utilizza una valvola a farfalla posta sul collettore di scarico per ottimizzare la pressione del flusso di scarico in ogni condizione, privilegiando la coppia ai bassi regimi e migliorando la risposta all'acceleratore. Per incontrare gli standard Euro4 ci sono adesso due catalizzatori che controllano efficientemente il livello di emissioni.

Il risultato è un motore Euro4 a basso impatto ambientale ma al contempo più performante di prima.

V-Strom 1000XT
ABS
V-Strom 1000
ABS



Suzuki Easy Start System

I pulsanti di accensione convenzionali hanno bisogno di essere premuti a lungo prima che il motore possa avviarsi, ma la nuova V-Strom 1000 ABS ha adottato il Suzuki Easy Start System che permette al motore di mettersi in moto con un solo tocco del bottone. Una centralina elettronica controlla lo status dell'accensione e disinnescia lo starter all'avvio del motore.

Elettronica dalle elevate Performance

Il regolatore di tensione si disconnette automaticamente quando non viene generata elettricità per ridurre le perdite meccaniche, così da fornire una coppia più elevata ai medi e bassi regimi. Inoltre, una centralina elettronica a 32-bit si occupa di gestire il motore con precisione in modo tale da ridurre il consumo e permettere una risposta al gas più omogenea.

Grande Eredità, Grandi Avventure.

Ereditando il becco dalla DR-BIG, la V-Strom sfreccia fuori dalla città, oltre le montagne, e al di là di ogni confine. L'erede della DR-BIG, è ora pronta ad accompagnarti nelle tue avventure, che siano esse straordinarie o giornaliere.



Essendo la DR-BIG il primo "adventure model" che adottò il caratteristico "Becco", il marchio V-Strom ha ereditato il distintivo look che lo contraddistingueva. Con un design innovativo caratterizzato da una linea più netta che va a tagliare dal vertice del becco fino al serbatoio, lo spirito temerario del suo antenato è ancor di più enfatizzato.



Faro anteriore



Serbatoio



Manubrio a sezione variabile

Manubrio a Sezione Variabile sulla V-Strom 1000 XT

Equipaggiata con ruote a raggi, la V-Strom 1000 ABS XT si unisce alla famiglia delle Sport Enduro Tourer. Una delle caratteristiche di questa versione è il manubrio a sezione variabile.

Senti il Deserto

Aggiungendo il nuovo concetto di design denominato "Tough Gear", all'esistente "Wild and Smart", la nuova V-Strom 1000 ABS ora ha un look totalmente aggiornato, soprattutto per quanto riguarda la parte alta che si sviluppa in simbiosi con la 650 accomunando tutta la famiglia V-Strom. L'originale "Becco" Suzuki è stato ulteriormente enfatizzato con un design che taglia la parte anteriore di netto con una linea che va dalla punta del becco fino al tappo serbatoio, esprimendo il DNA della DR-BIG e della desert racer DR-Z. La sella è ridisegnata e caratterizzata da una doppia impuntura di qualità, inoltre la seduta del passeggero è parallela al portapacchi posteriore fornendo uno spazio ampio e piatto, per ancorare grandi bagagli quando c'è necessità. La colorazione gialla è un nuovo colore, che rimanda alla scena fuoristrada racing di Suzuki, capace di regalare ai piloti un senso ulteriore di sfida e avventura.

Sospensioni Regolabili e Due Scelte di Ruote

La ruota da 19 pollici all'anteriore e da 17 al posteriore forniscono un equilibrio perfetto tra stabilità e agilità per affrontare qualsiasi situazione. La V-Strom 1000 ABS eredita le ruote a 10 razze in alluminio dal peso ridotto, mentre la V-Strom 1000 XT adotta le ruote a raggi sulla quale è possibile il montaggio di copertoni tubeless. Le ruote a raggi assorbono i



V-Strom 1000XT ABS



V-Strom 1000 ABS



Regolazione Forcella Anteriore



Sospensione Posteriore

colpi derivanti dalle asperità della strada in maniera più efficace grazie alla flessibilità dei raggi, regalando così un feeling di maggiore comfort ed un grande piacere di guida. La forcella rovesciata da 43 mm nera anodizzata ed il mono-ammortizzatore posteriore aiutano a garantire un'ottima tenuta di strada ed una guida confortevole anche con il passeggero ed il set completo di borse da viaggio. Sia la forcella sia il mono ammortizzatore sono completamente regolabili permettendo al pilota il massimo livello di personalizzazione.

Facile e Leggera

Con una cubatura di 1.037 cm³, la V-Strom 1000 ABS ha ottenuto un equilibrio ottimale tra potenza espressa e leggerezza. Il peso ridotto contribuisce a rendere ogni manovra facile e a semplificare la guida sportiva, senza compromettere il consumo. Viaggiare insieme a modelli 1.200 di cilindrata farà capire al pilota che la V-Strom tiene agevolmente il passo ed è inoltre avvantaggiata dal peso contenuto e dalla facilità di guida.

Posizione di Guida Confortevole

La posizione di guida permette di tenere il busto eretto e le braccia rilassate mettendo il pilota a proprio agio su ogni terreno ed in ogni avventura, soprattutto nella guida in solitaria. Non è solo questione di comfort, ma piuttosto di quel senso di confidenza e controllo in ogni viaggio, che siano tragitti cittadini o lunghi tragitti extra-urbani. Più lungo sarà il viaggio, minore sarà la sensazione di fatica percepita dal pilota.

V-Strom 1000XT
ABS
V-Strom 1000
ABS



Telaio a Doppia Trave in Alluminio Perfettamente Bilanciato

La V-Strom 1000 ABS è costruita attorno ad un telaio a doppia trave in alluminio, in grado di permettere sia una guida rilassata, sia una guida sportiva quando si spinge al massimo. Inoltre il telaio leggero contribuisce a tenere i consumi. Il forcellone posteriore, anch'esso in alluminio, è studiato per conferire stabilità sui lunghi rettilinei ma anche nelle curve più veloci. La moto è così rassicurante e stabile anche alle alte velocità, con bagagli e/o passeggero.



Aumenta Lo Spirito d'Avventura

L'ampia linea di accessori disponibile vi supporterà durante ogni avventura. Sella alta, sella ribassata, manopole riscaldate, faretto a LED antinebbia, il sistema di tre bagagli coordinati con un nuovo bauletto centrale e tutti gli altri accessori renderanno la tua V-Strom uno strumento perfetto per ogni tuo viaggio.



*Nella foto sono presenti accessori opzionali.

Bauletto da 35 litri e borse laterali



Ampia Gamma di Accessori

Molto apprezzate durante la stagione invernale, o nelle giornate di pioggia, le manopole riscaldate sono state rinnovate. Il nuovo modello è dotato di un grip migliore, e ti sembrerà di usarle da sempre. Anche lo switch sul lato sinistro è stato ridisegnato con lo scopo di renderlo più compatto e facile da raggiungere, mentre la serpentina che fornisce calore alla manopola è stata riposizionata per far sì che il calore emanato sia omogeneo. Inoltre la linea di accessori include anche: le frecce direzionali a LED, il copricatena, il cupolino maggiorato ed il cavalletto centrale che viene in aiuto quando si caricano i bagagli prima di partire.

Suzuki Italia si riserva il diritto di modificare o sospendere la produzione degli accessori senza alcun avviso.

*L'immagine mostra accessori opzionali

Libera la tua avventura

V-Strom 1000XT
ABS
V-Strom 1000
ABS



Dimenticati dei doveri di tutti i giorni.

Getta tutti i tuoi appuntamenti al vento e vola verso la campagna, oltre le montagne, al di là dei confini.

Libera te stesso e libera le tue ali.

Respira aria pura, affronta la natura più selvaggia.

Parti per la tua avventura.



Chi è Stefan Everts:

- Con i suoi 10 titoli mondiali nelle classi 125, 250 e 500/MX1, Stefan Everts è il pilota più vittorioso di sempre nel motocross mondiale.
- In 15 anni di carriera è stato capace di vincere 101 Gran Premi.
- A soli 18 anni ha vinto il suo primo titolo mondiale in sella alla Suzuki RM 125.

Le Impressioni di Stefan Everts:

Guidare la V-Strom 1000XT è stata una sorprendente e piacevole esperienza. Una sensazione di totale libertà e di coinvolgimento tra le esaltanti strade di montagna. Il divertimento che ti permette la V-Strom è così elevato che sembra capace di trasportarti su un altro pianeta.