



CAPTIVA



CHEVROLET



## L'AVVENTURA COMINCIA

Lasciatevi conquistare dalla potenza della Chevrolet Captiva. Sperimentate una guida dinamica e accattivante e, dovunque andrete, potrete condividere la vostra avventura grazie all'abitacolo che ospita comodamente fino a 7 persone, perché Chevrolet Captiva ha un cuore grande... per tutti. Dalla città, alle gite fuori porta, dall'autostrada alle colline più sinuose, **la Chevrolet Captiva farà di ogni esperienza di guida, un viaggio indimenticabile.**





## SPIRITO DI GUIDA ALL'INSEGNA DELLA LIBERTÀ

Con il suo design raffinato e motorizzazioni dinamiche, la Chevrolet Captiva vi cullerà dolcemente assicurandovi una guida morbida e confortevole anche nei percorsi più tortuosi.

Le linee eleganti e possenti della carrozzeria esaltano il carattere sportivo della Chevrolet Captiva, che racchiude al suo interno un abitacolo spazioso e comodo per tutti i passeggeri. Nata per non rinunciare mai al **puro piacere della guida.**





La Chevrolet Captiva è pronta per ogni vostra esigenza. Dal cofano motore dalla rinnovata forma scolpita, alle prese d'aria laterali che assumono una forma più spigolosa, al profilo massiccio, ogni singolo dettaglio cattura l'attenzione e promette **sensazioni elettrizzanti, pronte per essere scoperte.**

**UN'AUTO EMOZIONANTE...  
TUTTA DA SCOPRIRE**





## COLPISCE L'ATTENZIONE DEI PIÙ ESIGENTI

La Chevrolet Captiva si distingue tra la folla. La sua forma sportiva, dalle linee ampie, trasmette dinamicità e mette in risalto la potenza. I nuovi proiettori, dal caratteristico stile prismatico, gli indicatori di direzione a LED integrati nei retrovisori esterni e la griglia sdoppiata sono tutti elementi che contribuiscono a conferire all'auto un profilo ancora più sportivo. Le eleganti rifiniture cromate, che esaltano perfettamente il design, donano all'**auto uno stile ineguagliabile.**





## INTERNI ACCATTIVANTI

Lasciatevi incantare dalla plancia avvolgente che si estende in modo fluido da portiera a portiera senza soluzione di continuità. Lasciatevi stupire dalla retroilluminazione blu ghiaccio. L'alta qualità degli interni traspare immediatamente dai dettagli delle finiture e dai tessuti.

I comandi al volante includono impianto audio, Bluetooth e regolatore di velocità. Accorgimenti ingegneristici riducono le interferenze acustiche causate dal manto stradale, dal vento e dal rumore del motore. **La Chevrolet Captiva saprà conquistarvi come nessun'altra.**





## SCOPRITE UN AMBIENTE PIÙ CHE VERSATILE

Uno dei vantaggi della nuova Chevrolet Captiva è rappresentato dalle tre file di sedili - con sedili posteriori ribaltabili - che accolgono comodamente fino a 7 persone. La seconda fila di sedili, sdoppiabile 60/40, consente di reclinare separatamente gli schienali dei sedili, senza il minimo sforzo. Questa flessibilità permette di ottenere la capacità di carico e le varianti di seduta desiderate, che si prestano a qualsiasi situazione. Al centro della console, in corrispondenza della presa USB, il pulsante del freno a mano elettronico (EPB) ha consentito di ricavare dei vani portaoggetti aggiuntivi, innalzando ulteriormente il livello degli **interni funzionali ed eleganti**.





## DOMINARE LA PERFORMANCE

La nuova gamma di motori Turbo diesel della Chevrolet Captiva, con la loro straordinaria combinazione coppia/potenza, trasmette una reattività e un'energia immediatamente percepibile, oltre ad offrire il massimo comfort di guida, garantendo un ottimo rapporto tra prestazioni elevate e consumi ridotti. Per potenziare ancora di più la sensazione di padronanza alla guida, la Chevrolet Captiva è dotata, a scelta, di cambio manuale a 6 marce o automatico a 6 rapporti. Inoltre la trazione anteriore e il sistema di trazione integrale attiva **consentono di dominare qualsiasi condizione di guida.**



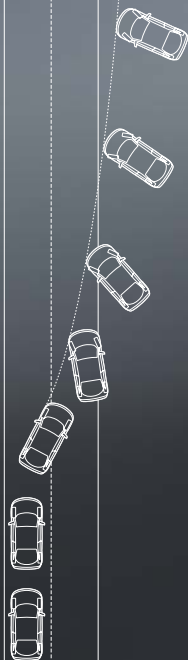


Confronto del controllo stabilità dell'auto con o senza 'ESC'.

Con ESC



Senza ESC



PARAURTI CON STRUTTURA PER L'ASSORBIMENTO DELL'URTO

SISTEMA DI ASSORBIMENTO DELL'URTO A DOPPIA DISPERSIONE DELL'ENERGIA D'IMPATTO

BARRE ANTINTRUSIONE NELLE PORTIERE

SISTEMA DI ASSORBIMENTO DELL'URTO A DOPPIA DISPERSIONE DELL'ENERGIA D'IMPATTO

BARRE IN ACCIAIO AD ALTA RESISTENZA

PROTEZIONE DEL SERBATOIO IN ACCIAIO AD ALTA RESISTENZA

SENSORI DI PARCHEGGIO

## MASSIMO RELAX IN TUTTA SICUREZZA

La Chevrolet Captiva è dotata di sistemi di sicurezza di alto livello. L'auto monta airbag anteriori, laterali e a tendina, controllo elettronico di stabilità (ESC), sistema di controllo della trazione (TCS) e sistema di frenata assistita (BAS), sistema di assistenza alla partenza in salita (HAS) e sistema di controllo della velocità in discesa (DBC). A completare il tutto, la dotazione di serie comprende sistema di navigazione con retrocamera\* e sensori di parcheggio posteriori. **La Chevrolet Captiva assicura il massimo livello di sicurezza**, in tutte le condizioni di guida.

\*Disponibile con allestimento LTZ



## GAMMA COMPLETA DI ACCESSORI



- 1 Lettori DVD sedili posteriori
- 2 Rete per cani
- 3 Barra di traino
- 4 Box portatutto da tetto



La Chevrolet Captiva offre una gamma completa di accessori che vi consente di creare finiture che rispondono alle vostre esigenze personali.

\*Gli accessori indicati non sono in dotazione di serie, ma possono essere acquistati presso il vostro concessionario Chevrolet. L'elenco completo e aggiornato degli accessori è disponibile sul sito web all'indirizzo [www.chevrolet.it](http://www.chevrolet.it)



## SPECIFICHE TECNICHE

| Motori e trasmissione           | 2.2 Diesel 163cv (FWD)                                   | 2.2 Diesel 184cv MT (AWD)                                | 2.2 Diesel 184cv AT (AWD)                                |
|---------------------------------|--|--|--|
| Cambio                          | manuale a 6 marce  | manuale a 6 marce  | automatico a 6 rapporti                                  |
| Tipo di carburante              | Diesel   | Diesel   | Diesel   |
| Cilindrata (cc)                 | 2231   | 2231   | 2231   |
| Disposizione alberi a camme     | Doppio albero a camme in testa (DOHC), azionato a catena | Doppio albero a camme in testa (DOHC), azionato a catena | Doppio albero a camme in testa (DOHC), azionato a catena |
| Configurazione dei cilindri     | 4 in linea   | 4 in linea   | 4 in linea   |
| Valvole                         | DOHC 16 valvole  | DOHC 16 valvole  | DOHC 16 valvole  |
| Alesaggio (mm)                  | 86   | 86   | 86   |
| Corsa (mm)                      | 96   | 96   | 96   |
| Frizione                        | Idraulica  | Idraulica  | Convertitore di coppia                                   |
| Potenza (kW/PS@giri/min)        | 120/163@3800   | 135/184@3800   | 135/184@3800   |
| Coppia massima (Nm@giri/min)    | 350@2000   | 400@2000   | 400@2000   |
| Velocità max (km/h)             | 189  | 200  | 191  |
| Accelerazione 0-100 km/h (sec)  | 9,9  | 9,6  | 10,1   |
| Sistema iniezione               | Iniezione diretta ad alta pressione                      | Iniezione diretta ad alta pressione                      | Iniezione diretta ad alta pressione                      |
| Rapporto di compressione        | 16.3   | 16.3   | 16.3   |
| Rapporto di trasmissione finale | 3.895  | 3.895  | 2.89   |
| Sospensioni anteriori           | McPherson  | McPherson  | McPherson  |
| Sospensioni posteriori          | A ruote indipendenti, 4 bracci                           | A ruote indipendenti, 4 bracci                           | A ruote indipendenti, 4 bracci                           |
| Freni - anteriori e posteriori  | Dischi ventilati   | Dischi ventilati   | Dischi ventilati   |
| Servosterzo                     | Idraulico  | Idraulico  | Idraulico  |





| <b>Dimensioni</b>  | <b>2.2 Diesel 163cv (FWD)</b> | <b>2.2 Diesel 184cv MT (AWD)</b> | <b>2.2 Diesel 184cv AT (AWD)</b> |
|--|-------------------------------|----------------------------------|----------------------------------|
| Lunghezza (mm)   | 4673                          | 4673                             | 4673                             |
| Larghezza (mm)   | 1868                          | 1868                             | 1868                             |
| Larghezza esclusa pedana laterale (mm)                   | 1849                          | 1849                             | 1849                             |
| Altezza (mm)   | 1756                          | 1756                             | 1756                             |
| Altezza senza barre portatutto (mm)                      | 1727                          | 1727                             | 1727                             |
| Passo (mm)   | 2707                          | 2707                             | 2707                             |
| Carreggiata anteriore/posteriore (mm)                    | 1569 / 1576                   | 1569 / 1576                      | 1569 / 1576                      |
| Raggio di sterzata/ minimo tra muri (m)                  | 11.87 / 12.27                 | 11.87 / 12.27                    | 11.87 / 12.27                    |
| capacità bagagliaio *                                    | 97 / 477 / 942                | 97 / 477 / 942                   | 97 / 477 / 942                   |
| Spazio per il busto anteriore/posteriore (mm)            | 1026 / 1017                   | 1026 / 1017                      | 1026 / 1017                      |
| Spazio per le gambe anteriore/posteriore (mm)            | 1036 / 946                    | 1036 / 946                       | 1036 / 946                       |
| Spazio per le spalle anteriore/posteriore (mm)           | 1455 / 1455                   | 1455 / 1455                      | 1455 / 1455                      |
| Capacità serbatoio carburante (l)                        | 65                            | 65                               | 65                               |
| Peso a vuoto (kg)  | 1878                          | 1953                             | 1978                             |
| Peso Massimo ammesso sul tetto (kg)                      | 100                           | 100                              | 100                              |
| Peso max. ammesso (kg)                                   | 2505                          | 2513                             | 2538                             |
| Massa rimorchiabile - con rimorchio dotato di freni (kg) | 2000                          | 2000                             | 1700                             |
| Massa rimorchiabile - con rimorchio privo di freni (kg)  | 750                           | 750                              | 750                              |
| Dimensioni dei cerchi                                    | 7,0Jx17                       | 7,0Jx19                          | 7,0Jx19                          |
| Dimensioni pneumatici                                    | 235/60 R17                    | 235/50 R19                       | 235/50 R19                       |
| Numero di posti  | 7                             | 7                                | 7                                |
| <b>Consumi</b>   |                               |                                  |                                  |
| Consumo urbano (l/100 km)                                | 8,4                           | 8,5                              | 10,0                             |
| Consumo extraurbano (l/100 km)                           | 5,3                           | 5,5                              | 6,4                              |
| Consumo combinato (l/100 km)                             | 6,4                           | 6,6                              | 7,7                              |
| Emissioni CO <sub>2</sub> (g/km)                         | 170                           | 174                              | 203                              |
| Classe di emissioni                                      | Euro V                        | Euro V                           | Euro V                           |

\* Tutti i sedili in posizione / sedili 3a fila abbassati / sedili 2a e 3a fila abbassati



## COLORI CARROZZERIA



Carbon flash (metallizzato)



Placid grey (metallizzato)



White pearl (metallizzato)



Olympic white



Ice silver (metallizzato)



17" ALLOY WHEEL



19" ALLOY WHEEL

## RIVESTIMENTI INTERNI



LT - JET BLACK CLOTH + PU



LTZ - PELLE JET BLACK



LTZ - PELLE JET BLACK / LIGHT TITANIUM





## SCEGLI DI ANDARE AVANTI. CHEVROLET.

---

Da un secolo, il nome Chevrolet è sinonimo di auto straordinarie costruite per soddisfare le esigenze della vita reale. Ciò significa creare auto che non solo offrono uno stile espressivo, ma funzionalità più pratiche e comprovata affidabilità per vivere al massimo ogni giorno. Dal singolo guidatore alle grandi famiglie, dalle strade di città alle strade aperte, ogni modello della gamma Chevrolet rispecchia la nostra promessa di qualità e soddisfazione, sempre a un prezzo accessibile. E stiamo già dando forma al futuro migliorando le nostre auto per offrire nuove alternative di carburante, maggior versatilità e un'esperienza di guida ancora più straordinaria. Ad oggi, più di 1 milione di guidatori in Europa ha fatto propria la leggenda Chevrolet. Insieme alla nostra rete di 2.500 stazioni di servizio, siamo impazienti di accogliere la tua famiglia.

## PROGRAMMA 5 ANNI DI TRANQUILLITÀ.

---

La polizza „5 anni di tranquillità Chevrolet“ ti mette al riparo dai costi inaspettati dovuti ad eventuali guasti e ti consente di viaggiare in totale sicurezza in tutta Europa per 2 anni oltre la consueta garanzia di fabbrica. Chiedila direttamente al tuo concessionario di fiducia Chevrolet e continua a guidare protetto per 5 anni.

## GARANZIA.

---



Captiva, come ogni auto Chevrolet, è costruita per la massima attenzione per i dettagli e la qualità. La garanzia offerta riflette la nostra fiducia nel prodotto. La garanzia sul nuovo è di 3 anni dalla data d'immatricolazione con il limite di 100.000 km, fatti salvi i termini minimi di garanzia previsti dalla legge. La garanzia copre eventuali vizi e difetti di conformità dei materiali e di fabbricazione. Per maggiori informazioni consultate il Sito [www.chevrolet.it](http://www.chevrolet.it) o chiamate il Call Center Clienti 800.011.943. Assistenza Euroservice:

l'obiettivo di Chevrolet Euroservice è quello di offrire ai possessori delle nostre auto un'organizzazione europea che assicuri loro un servizio di assistenza 24 ore su 24 in caso di guasto meccanico. Questo servizio copre l'Europa (\*) e vale per 3 anni. I numeri per attivare il servizio sono riportati nella Guida al Servizio di Assistenza a corredo di ogni vettura. Per i contenuti del servizio Chevrolet Euroservice consultate il Sito Internet [www.chevrolet.it](http://www.chevrolet.it) o chiamate il Call Center Clienti 800.011.943

(\*) nei Paesi specificati nella Guida al Servizio di Assistenza

---

NOTA IMPORTANTE: Alcuni equipaggiamenti descritti o fotografati nel presente catalogo possono essere non disponibili per il mercato Italiano, opzionali ed a pagamento. Gli equipaggiamenti riportati nel presente catalogo sono quelli disponibili al momento di andare in stampa e possono essere variati senza preavviso. La Casa Costruttrice e Chevrolet Italia si riservano il diritto di apportare in qualsiasi momento, senza preavviso, modifiche alle caratteristiche tecniche ed agli equipaggiamenti dei propri modelli. Le informazioni dettagliate ed aggiornate sui nostri prodotti, sono disponibili presso i concessionari Chevrolet. Le informazioni sulla progettazione orientata al riciclaggio, sul concetto di recupero e ritiro dei veicoli al termine di ciclo di vita sono disponibili sul sito [www.chevrolet.it](http://www.chevrolet.it). 2010 Chevrolet Italia. Tutti i diritti riservati. La riproduzione totale o parziale, di tutto questo materiale in assenza di autorizzazione esplicita e scritta di Chevrolet Italia.

[www.chevrolet.it](http://www.chevrolet.it)

**[www.chevrolet.it](http://www.chevrolet.it)**

Chevrolet Italia S.p.A. | Via A. Gustave Eiffel 15 | 00148 Roma

Call Center Clienti: 800.011.943