



CITROËN **JUMPY**









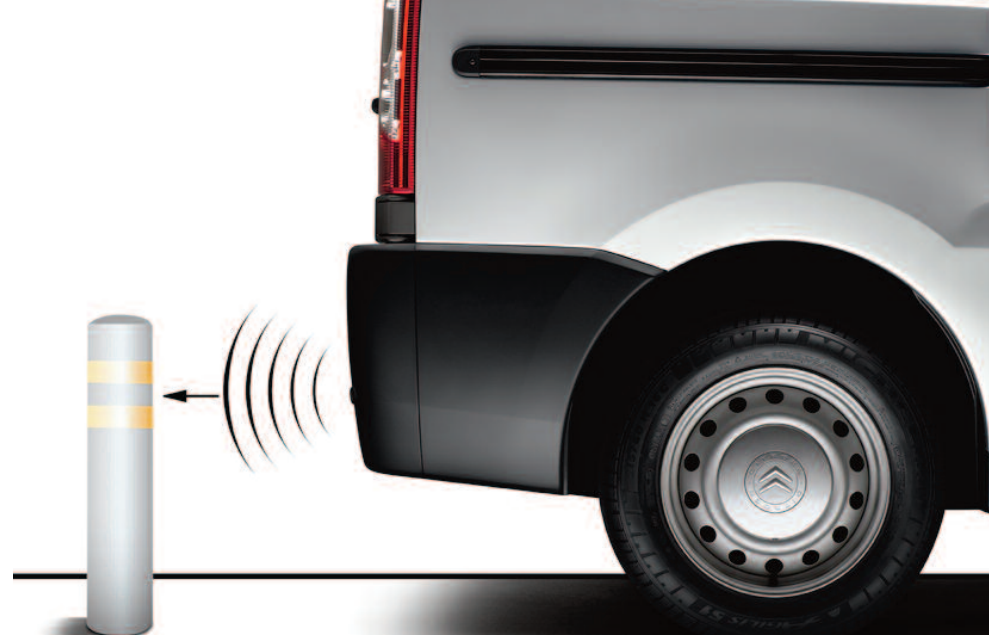
CITROËN JUMPY ATLANTE L'ELEGANZA DELLA FUNZIONALITÀ

Da qualsiasi punto di vista, lo stile esterno di CITROËN Jumpy esprime robustezza e vitalità. I volumi compatti e il paraurti ampio ed avvolgente confermano questa sensazione positiva. Il frontale mostra linee tese e continue, ove si inseriscono i fari di forma allungata, che conferiscono al veicolo personalità e linee luminose esclusive. CITROËN Jumpy presenta una silhouette fortemente dinamica, con

ampie protezioni laterali che sottolineano le due porte. A sua volta il binario della porta laterale scorrevole mette in rilievo la robustezza del meccanismo. E infine, un solo sguardo alla forma cubica della parte posteriore permette di capire che CITROËN Jumpy offre il massimo in termini di capacità e facilità di carico. Funzionale ed elegante, CITROËN Jumpy vi invita a scoprire un nuovo modo di vivere

scegliendo un veicolo professionale come partner.

L'insieme degli equipaggiamenti descritti in questa brochure rappresenta tutta la tecnologia di CITROËN Jumpy. I veicoli CITROËN sono commercializzati in tutta l'U.E. e quindi la loro definizione può variare da un Paese all'altro. Per conoscere nei particolari gli equipaggiamenti di serie ed optional disponibili, far riferimento al documento "Caratteristiche tecniche" che si può scaricare dal sito citroen.it.





CITROËN JUMPY ATLANTE

IL PIACERE DEL CONFORT

L'abitacolo di CITROËN Jumpy trae direttamente ispirazione dall'universo delle autovetture e risponde perfettamente ad una fondamentale esigenza: il benessere. A bordo, questa sensazione è rafforzata, a seconda delle versioni, dalla presenza di un'ampia superficie vetrata. L'esteso parabrezza inclinato e i grandi vetri laterali assicurano un ampio campo visivo ed una grande luminosità. Benessere evidente anche nel cruscotto, compatto ed omogeneo, che presenta una perfetta organizzazione dei vani di alloggiamento e consente facile accesso alle funzioni offerte, sia per i furgoni che per le versioni Atlante. Avrete quindi a portata di

mano numerosi vani di alloggiamento posti oltre che nel cruscotto, anche a livello delle porte oppure nel sottotetto. Il benessere è ulteriormente accresciuto dal confort termico, che è stato oggetto di specifiche attenzioni, in particolare per le versioni Atlante. Su CITROËN Jumpy Atlante è disponibile un climatizzatore complementare specifico dedicato ai passeggeri posteriori, che consentirà di ottenere un confort termico personalizzato e accrescere ulteriormente il benessere a bordo. Infine CITROËN Jumpy dispone di un'offerta audio/telematica completa, che comprende un impianto audio CD MP3 con comandi al volante e il Connecting

Box con porta USB, presa Jack e sistema Bluetooth®. Il sistema di navigazione MyWay, oltre ad essere facilmente accessibile, offre un'incredibile gamma di funzioni, combinando al sistema audio, la navigazione a colori con prospettiva aerea con una cartografia Europea archiviata su scheda SD e il Bluetooth®. Lo schermo a colori da 7" 16/9 consente una perfetta leggibilità delle funzioni audio del lettore CD, compatibile con MP3 WMA. Un benessere che vi permetterà di affrontare tutte le vostre attività professionali quotidiane in tutta serenità.





CITROËN JUMPY ATLANTE

MODULARITÀ DELLO SPAZIO INTERNO

I sedili di CITROËN Jumpy Atlante sono studiati per assicurare il massimo benessere, garantendo al tempo stesso un eccellente confort di seduta ed un ottimo mantenimento della postura. Ogni passeggero potrà così trascorrere il viaggio nelle migliori condizioni. La modularità dei sedili vi consentirà infine di adattare lo spazio interno ai vostri desideri e alle vostre necessità.





CITROËN JUMPY ATLANTE

LA VITA A BORDO

Con CITROËN Jumpy Atlante, tutto è predisposto perché i passeggeri possano godere di un'esperienza di viaggio gradevole. Anche con 8 o 9 persone a bordo, ognuno può disporre di una grande visibilità anteriore, grazie alla disposizione ingegnosa dei sedili. Questi sono modu-

labili e, se il numero di persone a bordo lo consente, possono trasformarsi in tavolini aggiuntivi. Sono proposte diverse configurazioni, e con un solo gesto potete trasformare CITROËN Jumpy Atlante in un veicolo a 6 posti, lasciando quindi libero l'ampio bagagliaio per ogni tipo di

carico. I sedili posteriori sono dotati di cinture di sicurezza a tre punti di ancoraggio e di appoggiatesta ripiegabili. Le sedute laterali a loro volta dispongono di fissaggi Isofix compatibili con ogni tipo di seggiolino per bambini omologato. Molti sono i particolari studiati per questa vettura.

Alcune prese da 12 V sono inserite in diversi punti dell'abitacolo per poter collegare qualsiasi tipo di apparecchio elettrico. Su CITROËN Jumpy Atlante le sedute posteriori sono dotate di un dispositivo supplementare e indipendente di riscal-

damento e raffreddamento. Affinché tutti possano godere del paesaggio durante il viaggio, l'ampia vetratura laterale offre un'eccellente visione panoramica. E infine, per accrescere il confort, uno specchio retrovisore supplementare

consente al conducente di vedere i sedili posteriori senza dover girare la testa. CITROËN Jumpy Atlante: il bello del viaggio.





CITROËN JUMPY OCEANIC

IL VIAGGIO COME MODO DI VIVERE

Per godere pienamente dei mesi estivi, per viaggiare davvero in libertà e vivere concretamente in modo indipendente e avventuroso, CITROËN Jumpy si presenta come veicolo multiuso: CITROËN Jumpy Oceanic. Sintesi tra un Atlante e un camper, farà scoprire tutte le sue potenzialità nei viaggi a lungo raggio. Dotato di una panchetta a 3 posti trasformabile in letto e di un tavolo pieghevole scorrevole, consente

di evadere dagli schemi assaporando il gusto del viaggio, per poi fermarsi a dormire dove e quando si vuole. Come versione di CITROËN Jumpy, CITROËN Jumpy Oceanic ne mantiene intatti i valori di confort e modularità. Dispone di 2 sedili anteriori girevoli, di un tavolo centrale scorrevole pieghevole e di una panchetta a 3 posti anch'essa scorrevole, che può trasformarsi in posto letto per 2 persone.

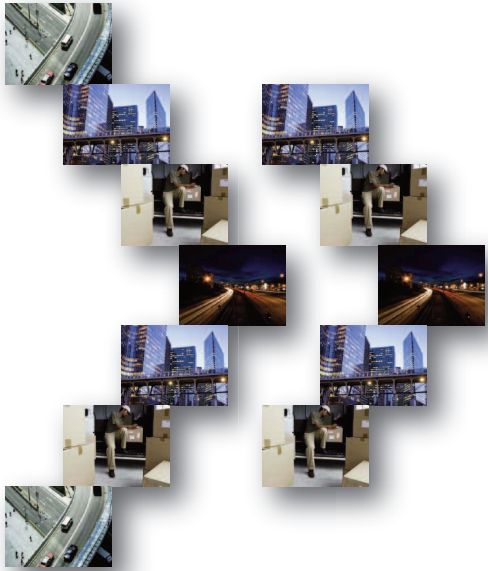
La panchetta scivola nella terza fila ed è quindi possibile aprire il letto. Inoltre, per facilitarne la pulizia dopo un week-end passato nella natura, CITROËN Jumpy Oceanic è dotato di tappetino di plastica nella seconda e terza fila. La strada come orizzonte, il viaggio come passione, CITROËN Jumpy Oceanic vi propone un nuovo modo di vivere.

Versione non commercializzata in Italia.









CITROËN JUMPY FURGONE LA DISPOSIZIONE DELLO SPAZIO

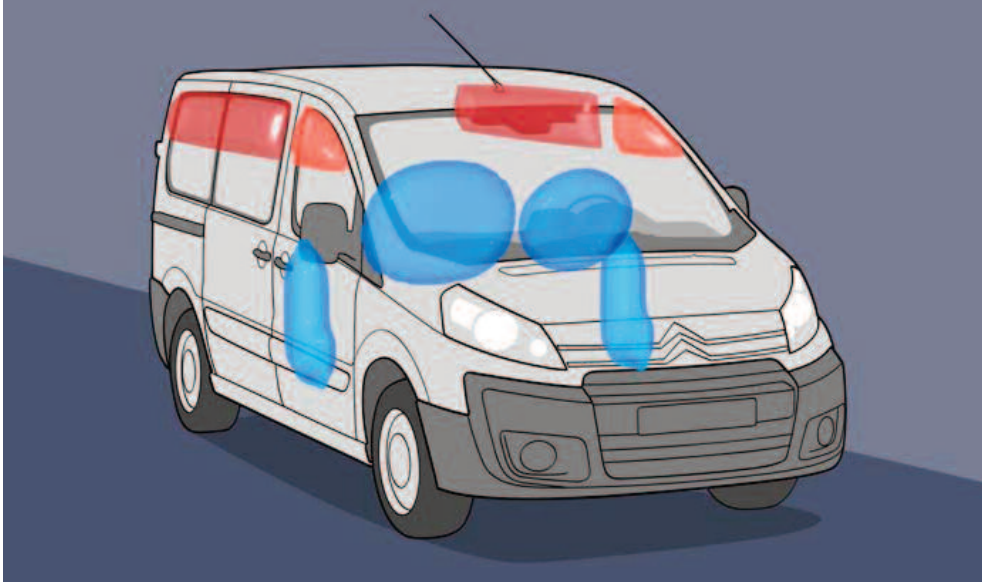
CITROËN Jumpy vi sedurrà per il suo notevole spazio di carico, ottimizzato per ogni tipo di uso. La lunghezza utile può arrivare fino a 2,58 m e consente di ottenere un volume utile considerevole pari a 7 m³. È possibile caricare fino a 1.200 kg grazie alla straordinaria accessibilità. La soglia di carico di CITROËN Jumpy è di 56 cm con la sospensione posteriore metallica. Passa

a 45 cm adottando la sospensione posteriore a compensazione pneumatica regolabile, disponibile in opzione. Questa sospensione pneumatica regolabile ha il vantaggio di avere un'altezza esterna complessiva inferiore a 1,90 m, mantenendo l'altezza utile del vano di carico a 1,44 m e un'altezza di soglia inferiore a 50 cm, ma soprattutto consente di conservare un assetto

costante durante la guida, indipendentemente dal carico del veicolo. Le tre silhouette in cui è disponibile CITROËN Jumpy offrono un volume di carico di 5, 6 e 7 m³, per adattarsi alle diverse esigenze di utilizzo. Con CITROËN Jumpy tutto è più semplice.

La protezione della cabina nell'illustrazione della pagina a sinistra non è omologata per l'Italia.





CITROËN JUMPY FURGONE LA VOSTRA SICUREZZA PRIMA DI TUTTO

CITROËN Jumpy presenta una sicurezza attiva e passiva di alto livello. La sicurezza attiva è particolarmente curata grazie ad un comportamento stradale preciso, al dispositivo di frenata ABS performante abbinato all'AFU (aiuto alla frenata d'emergenza), all'ESP oltre che al regolatore-limitatore di velocità in opzione. Sempre in opzione potrete avvalervi dei sensori di parcheggio po-

steriori, che vi segnaleranno gli ostacoli nella parte posteriore del veicolo, facilitando le manovre in città. La scocca rinforzata vi garantirà sempre la massima stabilità e sicurezza di guida, indipendentemente dalle condizioni del carico. In caso d'urto, la struttura a dissipazione di energia assicura un'elevata protezione di tutti gli occupanti. I 6 airbag completano la dotazione di sicurezza

passiva di CITROËN Jumpy: 2 airbag frontali abbinati a 4 airbag laterali in opzione. Inoltre le cinture anteriori sono dotate di pretensionatori pirotecnici e di limitatori di sforzo. Potete sentirvi sicuri, non vi saranno rischi durante il vostro lavoro.





Jumpy Furgone Lamierato - Disponibile nelle versioni L1H1, L2H1 e L2H2 - Portata fiscale: da 925 a 1137 kg.
Motorizzazioni: 1.6 HDi 90 FAP, 2.0 HDi 125 FAP, 2.0 HDi 160 FAP, a seconda delle versioni.



Jumpy Furgone Vetrato - Disponibile nella versione L1H1 - Portata (compreso conducente): 1000 kg.
Motorizzazione: HDi 90.



Jumpy Pianale Cabinato - Disponibile nella versione L2.
Motorizzazioni: 2.0 HDi 125 FAP.

CERCHI, COLORI E RIVESTIMENTI



Bianco Banquise



Nero Onyx⁽¹⁾



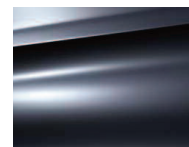
Blu Jeans⁽¹⁾



Rosso Ardent⁽²⁾



Grigio Aluminium



Grigio Ferro



Golden White⁽¹⁾



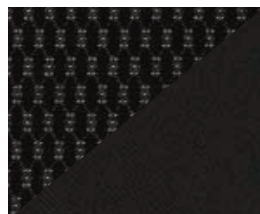
Grigio Aster⁽¹⁾



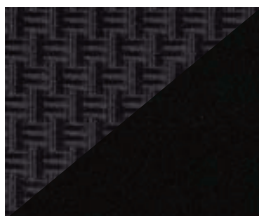
Blu Imperial



Tessuto Mikado



Tessuto Tedeo Grigio



Velluto Jocaste



Copricerchio Narcisse
16"



Cerchio in lega
Vivace 16"



Jumpy Combi Misto 6 posti - Disponibile nelle versioni L1H1 e L2H1.
Motorizzazioni: 1.6 HDi 90 FAP, 2.0 HDi 125 FAP, 2.0 HDi 160 FAP, a seconda delle versioni.



Jumpy Atlante 8-9 posti - Disponibile nelle versioni L1H1 e L2H1.
Motorizzazioni: 2.0 HDi 95 FAP, 2.0 HDi 125 FAP, 2.0 HDi 160 FAP, a seconda delle versioni.

(1) Unicamente su Atlante, Combi Misto e Oceanic.
(2) Unicamente sui Furgoni.

LA TECNOLOGIA AL SERVIZIO DELLA VOSTRA SICUREZZA

Per accompagnarvi in piena sicurezza in tutti i vostri viaggi, CITROËN Jumpy vi propone i sistemi di sicurezza attiva e passiva di ultima generazione:

ABS: l'Anti Blocking System è un sistema di assistenza alla frenata che, in caso di necessità, regola la pressione di frenata per impedire il bloccaggio delle ruote e conservare in tal modo il controllo della direzione.

AFU: l'aiuto alla frenata d'emergenza amplifica istantaneamente la pressione di frenata in caso di azionamento rapido sul pedale del freno, in modo da ridurre la distanza di arresto. L'AFU aziona automaticamente l'accensione delle luci di emergenza, al fine di allertare i veicoli che seguono.

ASR: l'anti-pattinamento delle ruote è un dispositivo elettronico che permette di conservare la motricità e la risposta del veicolo in caso di partenza su fondo a bassa aderenza, azionando la frenata della ruota o delle ruote in situazione di pattinamento non appena questo viene rilevato dai captatori.

ESP: il Controllo Elettronico di Stabilità è un sistema elettronico intelligente che, in caso di perdita di aderenza in curva ed entro i limiti delle leggi della fisica, stabilizza la vettura sulla traiettoria scelta dal conducente, agendo sui freni e/o sull'acceleratore.

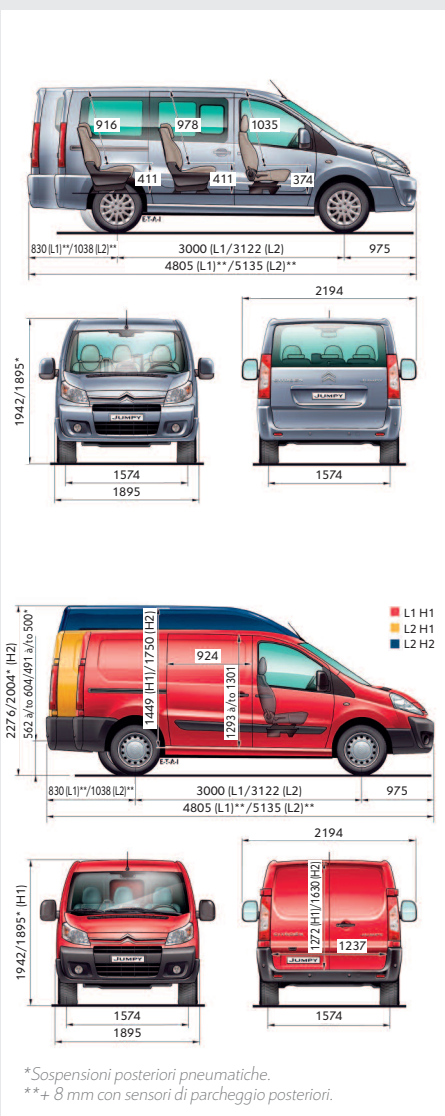
Limitatore di velocità: questo dispositivo consente al conducente di fissare e memorizzare una velocità massima da non superare. Il conducente rimane libero di mantenere l'accelerazione, tuttavia la velocità registrata non sarà superata, se non dopo aver premuto a fondo il pedale dell'acceleratore.

REF: il Ripartitore Elettronico di Frenata utilizza i captatori dell'ABS per ottimizzare la potenza di frenata delle ruote posteriori, gestendo separatamente le ruote destra e sinistra.

Regolatore di velocità: questo dispositivo permette di viaggiare alla velocità stabilita definita dal conducente senza agire sull'acceleratore e indipendentemente dal profilo della strada. Si disconnette automaticamente toccando il pedale dei freni, il pedale della frizione o manualmente azionando il comando.

DIMENSIONI

CITROËN : ASSISTENZA E SERVIZI



• **CITROËN ASSISTANCE**
Citroën ti informa e ti assiste 24 ore su 24, 7 giorni su 7. Chiamando il numero verde 800-993084, puoi ottenere il traino a seguito di guasto o incidente, l'auto sostitutiva, l'albergo, il rientro dei passeggeri, o semplicemente avere informazioni sulla viabilità, le condizioni meteorologiche, gli orari ferroviari. Il servizio, aperto a tutti i clienti CITROËN, è gratuito per tutto il periodo di garanzia.

• **ESSENTIALDRIVE - L'Estensione di Garanzia. L'essenza della tranquillità!**
L'estensione di Garanzia (pagamento in contanti o in abbonamento solo con CITROËN FINANZIARIA) vi offre la massima copertura in caso di guasto grazie a CITROËN ASSISTANCE, il servizio di pre-revisione (per contratti di almeno 24 mesi), senza alcuna perdita di tempo. Al fine di creare un'offerta più vicina alle vostre esigenze, è possibile selezionare le fasce di chilometraggio (da 50.000 a 130.000 km) e di durata (da un minimo di 12 mesi a un massimo di 36 mesi) che meglio rispondono alle vostre necessità. Potrete inoltre completare l'offerta selezionando l'opzione servizio pneumatici (anche invernali). Essential-

Drive si attiva automaticamente allo scadere della garanzia contrattuale, permettendovi di essere riconosciuti immediatamente ogni volta che contatterete la Rete Citroën.

• **IDEALDRIVE - La Manutenzione "light". L'ideale trasformato in Servizio!**
Il servizio IdealDrive (pagamento in contanti o in abbonamento solo con CITROËN FINANZIARIA) è la perfetta fusione di estensione di Garanzia e di Manutenzione ordinaria: aggiunge alla tranquillità dell'estensione di Garanzia i tagliandi previsti, lasciandovi la libertà di guidare un'auto sempre in perfetto stato. IdealDrive offre in opzione il servizio pneumatici (anche invernali) e il servizio vettura di cortesia (in occasione dei tagliandi). Dovrete solo scegliere il chilometraggio (da 50.000 a 130.000 km) e la durata (da 1 a 5 anni) del contratto.

• **FREEDRIVE - La Manutenzione completa. La libertà di non avere più pensieri!**
La Manutenzione FreeDrive (pagamento in contanti o in abbonamento solo con CITROËN FINANZIARIA) è il servizio più completo che possiate desiderare: ai vantaggi

dell'Estensione di Garanzia e della Manutenzione ordinaria (tagliandi) aggiunge la manutenzione straordinaria (manodopera e ricambi inclusi) e l'assistenza estesa per ogni tipo di imprevisto, inclusi furto, perdita delle chiavi, foratura, errore di rifornimento carburante. Per assicurarvi una mobilità costante in qualsiasi occasione, potrete ampliare l'offerta con l'acquisto di servizi opzionali, quali: servizio pneumatici (anche invernali) e vettura di cortesia in occasione di tagliandi. Il contratto potrà essere sottoscritto per la durata di 36, 48, 60 mesi o per un chilometraggio compreso tra 50.000 e 130.000 km.



Citroën Italia S.p.A. : Capitale sociale € 2.400.000 I.V. - sede sociale: Via Gattamelata, 41 - 20149 Milano - Casella Postale N. 1752 - C.A.P. 20100 Milano. Le caratteristiche dei veicoli Citroën, commercializzati nell'U.E., possono variare da un paese all'altro. Per conoscere in dettaglio il contenuto degli equipaggiamenti di ogni modello della gamma Citroën, vi invitiamo a rivolgervi al vostro punto vendita Citroën. Questo documento riguarda solo i veicoli commercializzati nella U.E. Le informazioni sui modelli e le loro caratteristiche

corrispondono ad una definizione al momento della stampa di questo documento; esse non possono essere considerate contrattuali. Citroën si riserva il diritto di modificare senza preavviso le caratteristiche dei modelli presentati, senza essere tenuta ad aggiornare questo documento. CITROËN ITALIA attesta, in applicazione delle disposizioni della direttiva Cee n. 2000/53 Ce del 18 settembre 2000 relativa ai veicoli fuori uso, che essa soddisfa gli obiettivi dalla stessa fissati e che, nella fabbricazione dei prodotti da essa

commercializzati, sono utilizzati anche materiali riciclati. La riproduzione dei colori della carrozzeria, dei tessuti e dei rivestimenti interni è indicativa, le tecniche di stampa non permettono una riproduzione fedele dei colori. Qualora, malgrado gli sforzi profusi nella realizzazione del catalogo, riteniate che vi sia un errore, non esitate a contattarci al nostro Numero Verde 800-804080 o collegatevi al sito internet www.citroen.it. Le foto sono inserite a titolo informativo.

CITROËN preferisce **TOTAL**

Servizio Informazioni Clienti
Numero Verde
citroenit@citroen.com **800-804080**

