



PORSCHE



La Panamera

La forza degli opposti



Concept	6	Carattere	83
Gamma Panamera	8	Interni	84
Design	10	Comunicazione	92
Interni	12	Sistemi audio	98
Tecnica	14	Sistemi di assistenza	100
		Vano bagagli	109
Modelli	16	Personalità	110
Panamera e Panamera 4	18	Colori	113
Panamera S e Panamera 4S	24	Equipaggiamento opzionale	120
Panamera S E-Hybrid	30	Porsche Exclusive	138
Panamera GTS	38	Car Configurator	139
Panamera Turbo	44		
Sportività	50	Porsche Driving Experience	140
Trazione	53	Ritiro della vettura in fabbrica	141
Trasmissione	58	Panoramica	142
Telaio	61	Conclusioni	144
Armonia	70	Dati tecnici	146
Sicurezza	73		
Ambiente	81	Indice	154



Realtà e sogno. Il concept.

Il sogno dell'auto sportiva. Ma senza compromessi nell'uso quotidiano. I requisiti non potevano essere più inconciliabili. Li abbiamo riuniti nei modelli Panamera. In una berlina sportiva con quattro posti e comfort elevato. Da queste contraddizioni deriva la sua forza e nasce una vettura unica: una Porsche. Per tutti i giorni.

A volte è più ragionevole spingersi all'estremo.

La gamma Panamera.

All'inizio non mancavano gli scettici. La guida di un'auto sportiva moltiplicata per quattro e abbinata a viaggi confortevoli? Con tutti i bagagli. Ma senza compromessi? Non può funzionare, dicevano. Invece sì, oggi è un dato di fatto. La Panamera ha portato un soffio di vita nel segmento delle auto di categoria superiore mettendo definitivamente a tacere qualsiasi scetticismo.

Possiamo dire di avere raggiunto l'obiettivo. Ma il nostro nome non sarebbe Porsche, se riposassimo sugli allori. Non basta lavorare bene per conquistare oltre 30.000 vittorie in gara. Bisogna migliorare costantemente. Aumentare la performance e l'efficienza. Ma diminuire i consumi. Un principio valido anche per la Panamera. Poiché noi costruiamo vetture sportive per tutti i giorni.

I modelli Panamera spingono all'estremo gli opposti. Con dinamica sportiva ed efficienza elevata, comfort impressionante e un design tipicamente Porsche. Per offrire un piacere di guida straordinario. Tutti i giorni. In viaggio. Per ogni centimetro di strada percorso.



Panamera S E-Hybrid con cerchi da 20 pollici Panamera Sport, Panamera Turbo con cerchi da 20 pollici 911 Turbo II

Uno dei nostri principi progettuali più importanti: eternità.

Il design.

Nella progettazione di una vettura sportiva si può assecondare lo spirito del tempo e seguire la moda. Basterà fino alla stagione successiva. Ma, come si crea qualcosa che non soddisfi unicamente i gusti del momento e riesca a suscitare emozioni anche in futuro? Noi crediamo nella forza dei principi. Gli unici in grado di conservare un valore nel tempo e di dare vita a qualcosa di nuovo.

Il linguaggio della forma e le proporzioni dei modelli Panamera sono tipicamente Porsche. I passaruota sono più alti rispetto al cofano anteriore e particolarmente pronunciati nella parte posteriore. La linea del tetto fluisce armoniosamente

verso la coda. Un altro elemento inconfondibilmente Porsche: l'evoluzione del design. Più netto, affilato, spigoloso.

Visibile, ad esempio, nelle prese d'aria ingrandite del frontale, che contribuiscono al raffreddamento ottimale di motore e freni. E generano un look piacevole.

La parte posteriore presenta linee più affilate. Il lunotto è più ampio, più piatto e dotato di una superficie più larga, come lo spoiler che fuoriesce automaticamente. Il gruppo ottico posteriore con tecnica a LED è sottile e nettamente definito. Nella parte posteriore, i modelli Panamera appaiono più moderni e tesi.

Un altro chiaro esempio dell'evoluzione del design Panamera sono i fari. Presenti di serie nella Panamera Turbo: i fari principali a LED incluso Porsche Dynamic Light System (PDLS). Di serie in tutti gli altri modelli: i fari principali Bi-Xenon. La luce diurna a 4 LED è integrata nei fari principali. Grazie al powerdome più accentuato sul cofano anteriore, alle minigonne laterali e agli specchi retrovisori esterni, i modelli Panamera acquistano un carattere ancora più sportivo.

Valori tradizionali e design all'avanguardia formano una sintesi perfetta. Manca solo la vostra interpretazione personale della Panamera. Con 17 colori dell'esterno, un

ampio assortimento di equipaggiamenti in pelle, cerchi fino a 20 pollici e molte altre opzioni potete conferire al vostro modello un carattere unico.



Panamera 4 con cerchi da 20 pollici RS Spyder Design, Panamera Turbo con cerchi da 20 pollici 911 Turbo II



Interni bicolor della Panamera Turbo nella combinazione nero-rosso granata, pacchetto in carbonio e ulteriori equipaggiamenti personalizzati

A volte, per migliorare nella vita basta semplicemente rilassarsi.

Gli interni.

I modelli Panamera offrono interni pregiati, strutturati in modo accurato e molto confortevoli, destinati ad aumentare il piacere della guida e del viaggio. Moltiplicato per quattro, oltre ai bagagli. Insolito in una berlina. Ma tipicamente Panamera.

Un principio valido anche per i 4 sedili singoli e per il cruscotto sportivo molto ergonomico. I 5 strumenti circolari con display a colori ad alta risoluzione e il raggruppamento logico dei comandi consentono un accesso veloce e diretto alle informazioni.

La zona dei sedili posteriori offre ampio spazio per la testa e le gambe, anche

ai passeggeri di corporatura più grande. I sedili posteriori, ribaltabili separatamente, forniscono spazio a bagagli più voluminosi, come la vostra attrezzatura sportiva.

Colori e materiali sono a vostra scelta. Un ampio assortimento di colori degli interni, pacchetti in diversi tipi di legno, alluminio o carbonio e molti altri equipaggiamenti personalizzati non rendono facile la scelta, ma il risultato sarà sicuramente l'espressione della vostra personalità. Maggiori informazioni sono reperibili da pag. 110.

Chi risparmia sui consumi, non deve per forza rinunciare all'emozione.

La tecnica.

Raggiungere più velocemente la meta: l'ufficio o il luogo di villeggiatura. Ma soprattutto: il futuro.

Per Porsche, tutto inizia in garage. Più esattamente, dalla presa per la ricarica della Panamera S E-Hybrid. Una vettura con sistema ibrido plug-in parallelo, simbolo dell'evoluzione nella tecnica ibrida. Il futuro comincia adesso. Con l'E-Mobility. Un progetto globale che unisce trazione all'avanguardia, diversi concetti di ricarica, servizi online intelligenti per cellulari e performance efficiente.

La batteria ad alta tensione agli ioni di litio della Panamera S E-Hybrid ha una maggiore capacità energetica rispetto alle tradizionali batterie nickel-metalidrato e può essere ricaricata esternamente. In modalità esclusivamente elettrica, la Panamera S E-Hybrid percorre 36 km nel NEFZ e raggiunge una velocità massima di 135 km/h. I consumi medi sono pari a soli 3,1 l/100 km. Eppure, la riduzione dei consumi è solo uno degli obiettivi che perseguiamo con la nostra innovativa tecnica di trazione ibrida. Idoneità all'uso quotidiano e piacere della guida sportiva

sono sempre in cima alla nostra lista. Maggiori informazioni sulla Panamera S E-Hybrid sono reperibili da pag. 30.

Il motore della Panamera S e della Panamera 4S eroga una potenza elevata a fronte di un ottimo rendimento. Grazie al downsizing, il motore biturbo V6 da 3,0 litri sovralimentato offre una potenza ancora più elevata rispetto al motore aspirato della generazione precedente a fronte di consumi nettamente più bassi.

Il cambio a doppia frizione Porsche Doppelkupplung (PDK, p. 58) è di serie in tutti i modelli con motore a benzina. La potenza della Panamera S E-Hybrid è trasferita sulla strada tramite il cambio automatico Tiptronic S a 8 rapporti.

Pronto per il futuro dell'auto e dell'era digitale: Porsche Car Connect (p. 100). Porsche Car Connect è una App per smartphone, che vi permette di accedere ai dati della vettura e gestire in remoto determinate funzioni. Con gli ampi servizi online, disponibili su richiesta, avete sempre sotto controllo tutte le principali informazioni sulla vostra Panamera. E non solo dalla postazione di guida.

I fari principali a LED opzionali (di serie nella Panamera Turbo, p. 73-75) assicurano una visuale ulteriormente ottimizzata. Inoltre, sono disponibili molto altri sistemi di assistenza, come l'assistente per i cambi di corsia (p. 105), la spia di cambio corsia (p. 105), l'indicatore del limite di velocità (p. 105), il sistema adattivo di regolazione della velocità incluso Porsche Active Safe (PAS, p. 102) o Surround View (p. 102). Sistemi che abbassano il livello di adrenalina. Ma solo in casi eccezionali.

I dati relativi a consumi, emissioni di CO₂ e classe di efficienza sono consultabili da pagina 150.



Panamera S E-Hybrid con Apparecchio Caricabatteria Universale Porsche (AC) e box di ricarica

Che cosa conta veramente nella costruzione di una vettura sportiva? L'effetto sull'estetica o sulla fisica? Un look accattivante o una logica funzionale? Noi crediamo che se la forma segue la funzione, una nasce dall'altra. E la bellezza acquista significato.



Bellezza e logica. I modelli.

Chi dice che la ragione non abbia anche un cuore?

La Panamera e la Panamera 4.

Berlina o vettura sportiva? Potenza o efficienza? Non è facile scegliere. Per questo la Panamera e la Panamera 4 risolvono questa antinomia in un progetto globale sportivo.

Nella Panamera e nella Panamera 4 sono presenti, di serie, fari principali Bi-Xenon, cerchi da 18 pollici Panamera, i due terminali singoli dell'impianto di scarico e il portellone posteriore automatico.

Il cambio a doppia frizione Porsche Doppelkupplung (PDK), di serie in entrambi i modelli, nella Panamera trasferisce la forza all'asse posteriore e nella

Panamera 4 su tutte le ruote tramite la trazione integrale attiva del Porsche Traction Management (PTM, p. 61).

Il telaio con sospensioni in acciaio, di serie, offre un elevato livello di comfort anche in assetto sportivo. Su richiesta sono disponibili il Porsche Active Suspension Management (PASM, p. 65), un sistema di regolazione elettronica degli ammortizzatori, e le sospensioni pneumatiche adattive.

Gli interni convincono per l'impiego di materiali pregiati. L'equipaggiamento parzialmente in pelle è disponibile, di serie, in

3 colori. La corona del volante multifunzione (p. 62) di serie e la leva selettiva del PDK sono realizzate in pelle liscia, le modanature interne sono in colore nero (lucido).

Nella Panamera e Panamera 4 sono presenti, di serie, il Tempostat (p. 102), il sistema di controllo pressione pneumatici (RDK, p. 64), il climatizzatore automatico e il sistema audio CDR (p. 92). Su richiesta sono disponibili il Porsche Communication Management (PCM, p. 92), il BOSE® Surround Sound-System (p. 98) o il Burmester® High-End Surround Sound-System (p. 98).

Per voi sono disponibili ulteriori ampie possibilità di personalizzazione, come ad esempio, equipaggiamenti bicolore e altre combinazioni di colori e materiali (maggiori informazioni a pag. 110).



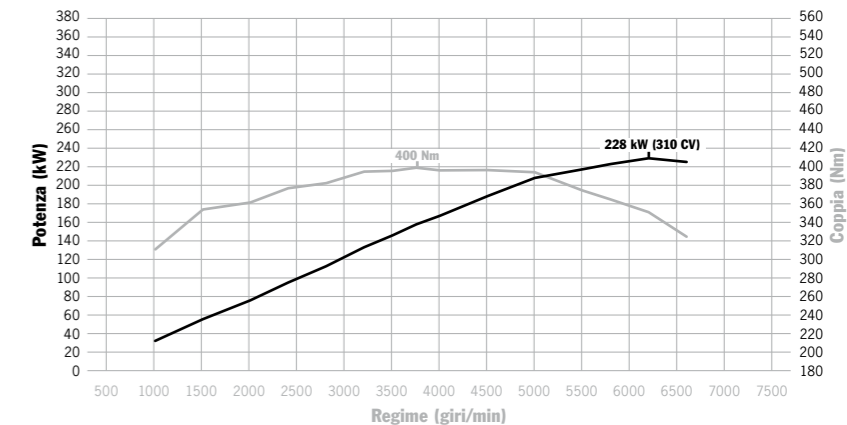
Panamera con cerchi da 18 pollici Panamera



La motorizzazione.

L'efficiente motore aspirato V6 da 3,6 litri con 4 alberi a camme superiori è realizzato in struttura leggera. Un albero di equilibratura riduce le vibrazioni, garantendo un'elevata silenziosità di marcia. Iniezione diretta (DFI, p. 53), VarioCam Plus (p. 54) e lubrificazione a carter secco integrato sono presenti di serie. A bordo sono disponibili anche la funzione «veleggiare» (p. 54) e la funzione automatica Start-Stop (p. 54).

Il motore eroga una potenza di 228 kW (310 CV) a 6.200 giri/min e una coppia massima di 400 Nm raggiungibili a 3.750 giri/min. La Panamera raggiunge una velocità massima di 259 km/h e accelera da 0 a 100 km/h in 6,3 secondi, la Panamera 4 raggiunge una velocità massima di 257 km/h e accelera da 0 a 100 km/h in 6,1 secondi.



Panamera e Panamera 4: 228 kW (310 CV) a 6.200 giri/min, 400 Nm a 3.750 giri/min

I dati relativi a consumi, emissioni di CO₂ e classe di efficienza sono consultabili a pagina 150.



Interni della Panamera in colore beige Luxor, pacchetto in radica di noce scura e ulteriori equipaggiamenti personalizzati



Vano bagagli

Principale dotazione di serie.

- Cambio a doppia frizione Porsche Doppelkupplung (PDK) inclusa funzione automatica Start-Stop
- Porsche Stability Management (PSM)
- Fari principali Bi-Xenon
- Volante multifunzione
- Equipaggiamento parzialmente in pelle
- Sistema audio CDR
- Tempostat
- ParkAssistant anteriore e posteriore
- Sistema di controllo pressione pneumatici (RDK)
- Cerchi da 18 pollici Panamera
- Portellone posteriore automatico

Dati tecnici.

- Motore aspirato V6 da 3,6 litri
 - 228 kW (310 CV)
- Panamera:
- 0-100 km/h in 6,3 secondi
 - Velocità massima: 259 km/h
- Panamera 4:
- 0-100 km/h in 6,1 secondi
 - Velocità massima: 257 km/h

I dati relativi a consumi, emissioni di CO₂ e classe di efficienza sono consultabili a pagina 150.

Naturalmente potete anche raggiungere l'ufficio in altro modo. Ma perché dovrete scegliere?

La Panamera S e la Panamera 4S.

La routine quotidiana esige vetture funzionali, spaziose e confortevoli. Ma il vostro cuore batte per una vettura sportiva. Nessuna contraddizione, secondo noi.

Entrambi i modelli sono alimentati da un motore V6 da 3,0 litri con sovralimentazione biturbo. La trasmissione è affidata al cambio a doppia frizione Porsche Doppelkupplung (PDK, p. 58), nella Panamera 4S alla trazione integrale del Porsche Traction Management (PTM, p. 61) su tutte e quattro le ruote.

I fari principali Bi-Xenon, inclusa luce diurna a 4 LED integrati nel faro principale, sono di serie in tutti i modelli. Di serie sono presenti anche il Porsche Active Suspension Management (PASM, p. 65), un sistema di regolazione elettronica degli ammortizzatori e il sistema di controllo pressione pneumatici (RDK, p. 64).

I segni di riconoscimento esterni dei modelli Panamera S sono le pinze dei freni in colore argento, i cerchi da 18 pollici Panamera S e i doppi terminali rotondi dell'impianto di scarico.

Nell'abitacolo spicca il quadrante del contagiri in colore grigio argento. Il climatizzatore automatico e i sedili riscaldabili anteriori, di serie, assicurano un comfort elevato. Di serie è disponibile anche l'equipaggiamento parzialmente in pelle. La seduta, le superfici interne degli schienali e i fianchi dei sedili sono rifiniti in pelle stampata.

I dati relativi a consumi, emissioni di CO₂ e classe di efficienza sono consultabili a pagina 150.



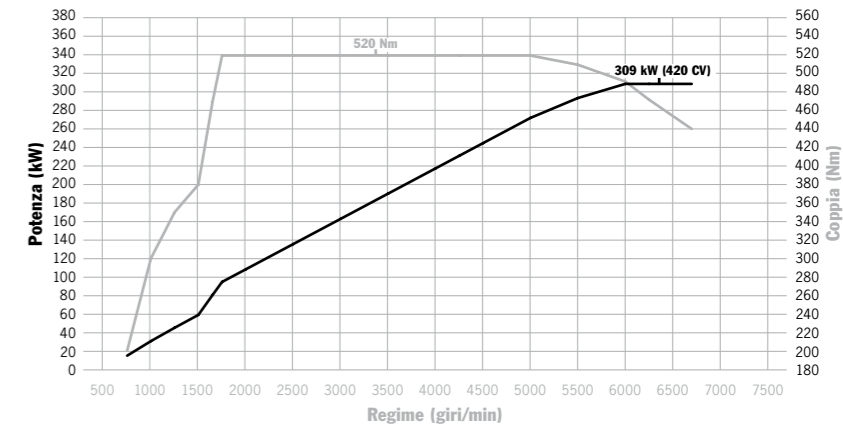


La motorizzazione.

Certo, la potenza è importante. Quanto il rendimento. Per questo la Panamera S e la Panamera 4S dispongono di un motore biturbo V6 da 3,0 litri. Il risultato grazie al downsizing: maggiore potenza rispetto al motore aspirato della generazione precedente a fronte di consumi nettamente ridotti.

All'elevata efficienza della vettura contribuisce anche la struttura leggera del motore. Tecnologie come l'iniezione diretta (DFI, p. 53), 4 alberi a camme superiori e il VarioCam Plus (p. 54) assicurano, assieme alla sovralimentazione biturbo, un rendimento elevato e valori di coppia ottimali a qualsiasi regime.

Il risultato: 309 kW (420 CV) a 6.000 giri/min, 520 Nm tra 1.750 e 5.000 giri/min. La Panamera S effettua lo sprint da 0 a 100 km/h in 5,1 secondi e raggiunge una velocità massima di 287 km/h. Con la Panamera 4S raggiungete i 100 km/h da fermi in 4,8 secondi e una velocità massima di 286 km/h. A fronte di consumi ridotti fino al 18% rispetto ai modelli precedenti.



Panamera S e Panamera 4S: 309 kW (420 CV) a 6.000 giri/min, 520 Nm tra 1.750 e 5.000 giri/min

I dati relativi a consumi, emissioni di CO₂ e classe di efficienza sono consultabili a pagina 150.



Modanature del terminale dell'impianto di scarico nei modelli Panamera S



Panamera S con cerchi da 18 pollici Panamera S



Interni bicolor della Panamera 4S nella combinazione grigio agata-crema, pacchetto in betulla in colore antracite e ulteriori equipaggiamenti personalizzati

Principale dotazione di serie.

- Cambio a doppia frizione Porsche Doppelkupplung (PDK) inclusa funzione automatica Start-Stop
- Porsche Stability Management (PSM)
- Fari principali Bi-Xenon
- Sistema di controllo pressione pneumatici (RDK)
- Volante multifunzione
- Equipaggiamento parzialmente in pelle
- Sedili riscaldabili anteriori
- Sistema audio CDR
- Tempostat
- ParkAssistant anteriore e posteriore
- Dispositivo antiabbagliante automatico per specchi retrovisori esterni e interno
- Cerchi da 18 pollici Panamera S
- Portellone posteriore automatico

Dati tecnici.

- Motore biturbo V6 da 3,0 litri
 - 309 kW (420 CV)
- Panamera S:
- 0-100 km/h in 5,1 secondi
 - Velocità massima: 287 km/h
- Panamera 4S:
- 0-100 km/h in 4,8 secondi
 - Velocità massima: 286 km/h

I dati relativi a consumi, emissioni di CO₂ e classe di efficienza sono consultabili a pagina 150.

Da sempre, una delle destinazioni più affascinanti sono i territori sconosciuti.

La Panamera S E-Hybrid.

Molte strade conducono alla meta. Ma, quale prosegue verso un nuovo futuro? Quella a bordo di una vettura sportiva costruita per la strada e concepita per il 21° secolo?

Con l'E-Mobility facciamo un grande passo avanti e, con la Panamera S E-Hybrid, portiamo sulla strada un concept complessivo che unisce in modo intelligente guidatore e vettura. Offrendo performance di gran lunga superiori a quelle che la maggior parte delle persone si aspetta da una vettura sportiva. E consumi ben al di sotto di quelli tipici di una vettura sportiva. Per tutti coloro che sono in viaggio verso il futuro.

Nella Panamera S E-Hybrid, l'innovativa tecnologia della batteria e il potente motore elettrico introducono un concetto rivoluzionario nel settore delle trazioni alternative: il piacere di guida. Un concept perfezionato da soluzioni funzionali all'uso quotidiano. Come i servizi E-Mobility*, che consentono l'accesso e la gestione tramite Smartphone, e i pratici sistemi di ricarica. In questo modo potete rifornirvi di energia elettrica direttamente con la presa di corrente tramite l'Apparecchio Caricabatteria Universale Porsche (AC), di serie. E potete contare su un'autonomia esclusivamente elettrica di 36 km (NEFZ). Per maggiori informazioni sul concetto di trazione, sulle possibilità di

ricarica e sui servizi E-Mobility consultate la brochure separata sull'E-Mobility.

La trasmissione della potenza è affidata di serie al cambio automatico Tiptronic S a 8 rapporti (p. 58). Di serie sono presenti anche le sospensioni pneumatiche adattive incluso Porsche Active Suspension Management (PASM, p. 65) e il servosterzo Plus (p. 62), un sistema di servosterzo in funzione della velocità.

La Panamera S E-Hybrid reca le scritte «e-hybrid» sulle porte anteriori, la scritta «Panamera S» sul portellone posteriore con bordo in colore acid green e nella strumentazione è presente l'indicatore di

potenza (Power-Meter) centrale, di nuovo sviluppo, dotato di lancette in colore acid green. Nello stesso colore sono realizzate anche le pinze dei freni. Altrettanto tipiche sono le caratteristiche che condivide con i modelli S: il design dell'esterno e l'allestimento pregiato degli interni. Naturalmente, sono disponibili numerosi pacchetti di personalizzazione consultabili da p. 110.

*Non disponibili in tutti i Paesi.



Panamera S E-Hybrid con cerchi da 20 pollici Panamera Sport





La motorizzazione.

La Panamera S E-Hybrid dispone di un sistema ibrido plug-in parallelo, che consente l'alimentazione solo tramite il motore a combustione, il motore elettrico o con entrambi i motori contemporaneamente. In questo modo può sfruttare la potenza dei due aggregati. La batteria ad alta tensione è ricaricabile in circa 3,8 ore direttamente tramite la presa di corrente. Oppure durante la marcia, con la funzione di recupero dell'energia in frenata, o con il motore a combustione. Grazie all'innovativa tecnica degli ioni di litio, con 9,4 kWh la batteria immagazzina molta più energia, non necessita di manutenzione ed è coperta da una garanzia di 6 anni.

Il motore a combustione sovralimentato V6 da 3,0 litri eroga 245 kW (333 CV), il motore elettrico da 70 kW (95 CV): insieme trasferiscono sulla strada 306 kW (416 CV) a 5.500 giri/min. Interagendo tra loro, i motori della Panamera S

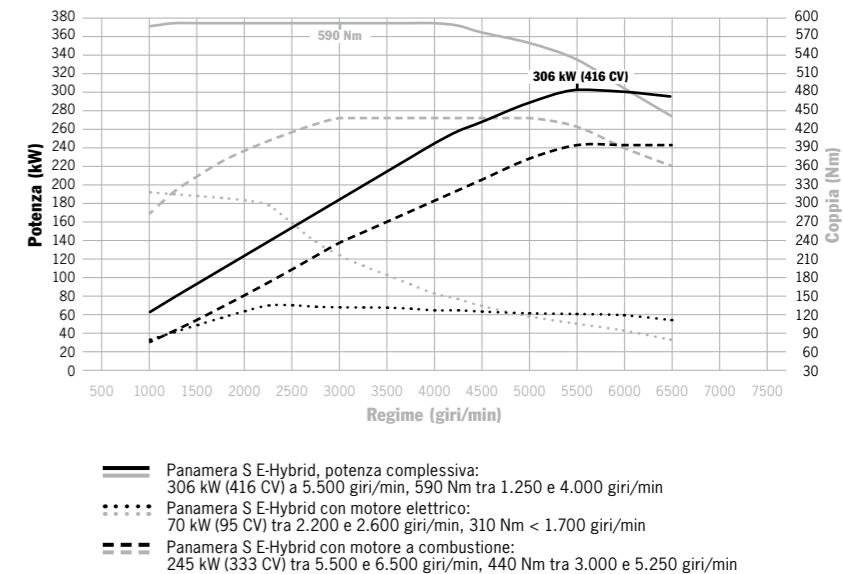
E-Hybrid consentono un'accelerazione da 0 a 100 km/h in soli 5,5 secondi. I consumi medi nel NEFZ (Nuovo ciclo di guida europeo) sono particolarmente bassi e si assestano intorno ai 3,1 l/100 km, come le emissioni di CO₂ pari a 71 g/km.

La trazione ibrida consente di passare da una guida silenziosa a emissioni zero fino ad una velocità massima di circa 135 km/h e un'autonomia di 36 km (NEFZ). Il motore a combustione viene attivato, al bisogno, dalla strategia di funzionamento o direttamente dal guidatore: tramite un dosaggio supplementare a comando sul pedale dell'acceleratore. Il kick-down, per contro, consente di richiamare in qualsiasi momento la massima potenza disponibile da entrambi i propulsori. Tramite la funzione e-boost, il motore elettrico supporta il motore a combustione. Per uno slancio sportivo verso il

futuro. Nella modalità «veleggiare» il motore viene disaccoppiato e la vettura può scivolare per un tratto più lungo riducendo ulteriormente i consumi.

In sostanza, il concetto E-Hybrid assicura, soprattutto, performance sportiva ed efficienza elevata. La gestione elettronica del motore sincronizza motore a combustione, motore elettrico e batteria ad alta tensione. Tutti i processi si svolgono armoniosamente e all'insegna del massimo comfort. Voi potete concentrarvi sull'essenziale: guidare.

I dati relativi a consumi, emissioni di CO₂, consumo di energia e classe di efficienza sono consultabili a pagina 151.



Il concept della strumentazione.

Il classico tachimetro analogico nella strumentazione, collocato tradizionalmente a sinistra del contagiri, è stato sostituito da una soluzione alternativa studiata appositamente per la Panamera S E-Hybrid. L'indicatore di potenza (Power-Meter) segnala la potenza di trazione del sistema indicando se la vostra Panamera S E-Hybrid è alimentata elettricamente o con sistema ibrido, e visualizza la quantità dell'energia di recupero in frenata. Il display a colori nella strumentazione mostra il flusso di energia nel sistema e i valori statistici di guida.

Nel Porsche Communication Management (PCM, p. 92), opzionale, è possibile visualizzare un grafico dettagliato della vettura con indicatore del flusso di energia e un'analisi del tempo di guida ad emissioni zero.

I servizi di E-Mobility.

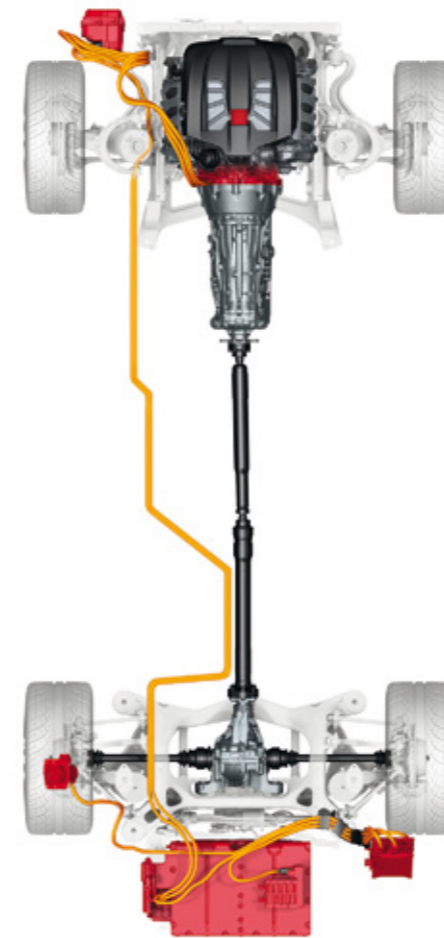
I servizi di E-Mobility* sono inclusi nel Porsche Car Connect opzionale (p. 100). Tramite un'apposita App per Smartphone richiamate tutte le principali informazioni sulla vostra Panamera S E-Hybrid, come i dati sul tempo di ricarica residuo, sul livello di carica della batteria oppure una rappresentazione visiva dell'autonomia

elettrica. Inoltre, potete preimpostare il timer di ricarica con tempi di ricarica definiti.

Tramite il vostro Smartphone potete intervenire, su richiesta, anche sul sistema di climatizzazione della vostra Panamera S E-Hybrid, riscaldando o raffreddando l'abitacolo prima della partenza a vettura ferma e con motore a combustione disattivato. Grazie ai servizi di E-Mobility e al vostro Smartphone, inoltre, potete individuare la posizione della vostra Panamera S E-Hybrid in ogni momento e da qualsiasi luogo.

Informazioni dettagliate sul tema dell'E-Mobility sono contenute nel sito www.porsche.com o nella brochure separata sull'E-Mobility.

* Non disponibili in tutti i Paesi.



Componenti ibridi della Panamera S E-Hybrid



Strumentazione della Panamera S E-Hybrid



Visualizzazione del flusso di energia nel Porsche Communication Management (PCM) opzionale



Interni della Panamera S E-Hybrid in colore marsala, pacchetto in alluminio spazzolato e ulteriori equipaggiamenti personalizzati



Tasti «E-POWER» e «E-CHARGE»



Scritta «e-hybrid» sulle porte

Principale dotazione di serie.

- Apparecchio Caricabatteria Universale Porsche (AC) incluso box di ricarica
- Servizi di mobilità elettrica del Porsche Car Connect
- Tiptronic S a 8 rapporti
- Sospensioni pneumatiche adattive incluso Porsche Active Suspension Management (PASM)
- Porsche Stability Management (PSM)
- Fari principali Bi-Xenon
- Sistema di controllo pressione pneumatici (RDK)
- Servosterzo Plus
- Volante multifunzione
- Equipaggiamento parzialmente in pelle
- Sedili riscaldabili anteriori
- Sistema audio CDR
- Tempostat

- ParkAssistant anteriore e posteriore
- Dispositivo antiabbagliante automatico per specchi retrovisori esterni e interno
- Tergilunotto
- Cerchi da 18 pollici Panamera S
- Portellone posteriore automatico

Dati tecnici.

- Potenza complessiva 306 kW (416 CV) a 5.500 giri/min
- Motore elettrico 70 kW (95 CV)
- Motore a combustione 245 kW (333 CV)
- 0-100 km/h in 5,5 secondi
- Velocità massima: 270 km/h
- Velocità massima (con motore elettrico) 135 km/h
- Batteria agli ioni di litio da 9,4 kWh
- Tempo di ricarica: 3,8 ore

I dati relativi a consumi, emissioni di CO₂, consumo di energia e classe di efficienza sono consultabili a pagina 151.

Anche il sapore del tartufo si esalta col pepe.

La Panamera GTS.

I modelli Panamera uniscono gli opposti. Traggono la propria forza dalla tensione tra comfort e dinamica, sportività ed efficienza. Ma possono 3 lettere aumentare questa tensione? La risposta la trovate in pista e sulla strada, dove Porsche ha scritto pagine di storia con la sigla «GTS» e, con la Panamera GTS, crea la sportiva più autentica della gamma.

Le cifre lo puntualizzano: potenza di 324 kW (440 CV) e coppia massima di 520 Nm. Il motore aspirato V8 da 4,8 litri, con presa d'aria dinamica, assicura una risposta estremamente veloce.

Il cambio a doppia frizione Porsche Doppelkupplung (PDK) a 7 rapporti e la trazione integrale attiva del Porsche Traction Management (PTM) trasferiscono adeguatamente sull'asfalto la forza motrice della Panamera GTS. L'impianto di scarico sportivo e le sospensioni pneumatiche adattive sono ribassati, di serie, di 10 mm rispetto all'assetto normale. L'impianto frenante, i cerchi, il paraurti anteriore e lo spoiler posteriore a 4 vie derivano dalla Panamera Turbo. Le minigonne laterali sono realizzate in colore nero opaco.

Il risultato è il piacere di guida tipico della GTS, accompagnato da un sound vigoroso.

L'indole sportiva della Panamera GTS prosegue senza soluzione di continuità negli interni, con materiali come pelle e Alcantara. Con il pacchetto in carbonio. Con la scritta «GTS» nel contagiri, sui poggiatesta e sui listelli sottoporta in alluminio spazzolato. La fascia centrale dei sedili sportivi adattivi, i poggiatesta del tunnel centrale e il cielo sono rifiniti in Alcantara. Su richiesta, anche la corona del

volante SportDesign di serie è rivestita in Alcantara nera.

Come optional, in combinazione con l'Alcantara nera, sono disponibili 2 pacchetti di equipaggiamento per sottolineare ulteriormente la sportività degli interni. I bordi delle cinture di sicurezza e le cuciture sul cruscotto, intorno ai pannelli porta, sui sedili, sui poggiatesta del tunnel centrale e delle porte sono in colore rosso carminio o argento GT. Sui poggiatesta dei 4 sedili è ricamata la scritta «GTS» nello stesso colore.



I dati relativi a consumi, emissioni di CO₂ e classe di efficienza sono consultabili a pagina 151.



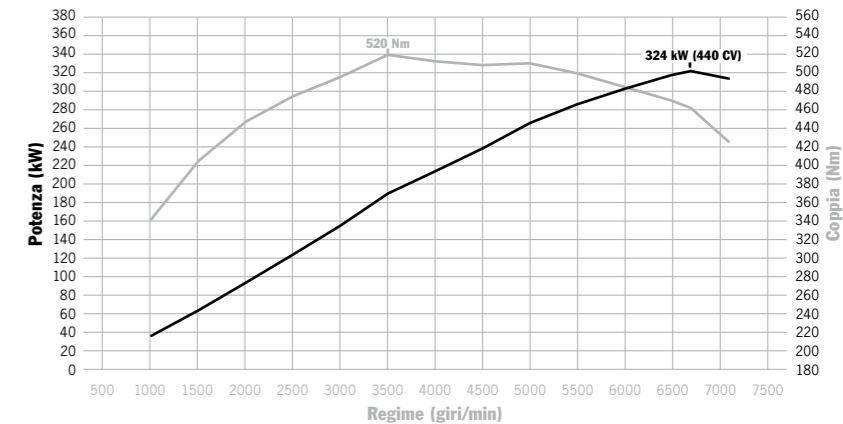
La motorizzazione.

La Panamera GTS è alimentata da un motore V8 da 4,8 litri in struttura leggera con lubrificazione a carter secco integrato. Il motore aspirato è concepito per offrire una risposta particolarmente diretta. Il regime massimo raggiunge a 7.100 giri/min. Il risultato convince: 324 kW (440 CV) e 520 Nm.

Una particolarità della Panamera GTS è rappresentata dagli alberi a camme di aspirazione con alzata valvole maggiorata e da aspirazione dell'aria con 2 moduli filtro aria supplementari posti nel frontale. A 3.500 giri/min si aprono le valvole a farfalla dei moduli per il filtro aria per consentire al motore di aspirare aria più facilmente. Alle velocità più elevate, la

pressione dinamica provocata dal flusso d'aria agisce come una leggera sovralimentazione.

Interamente adeguata alla Panamera GTS e orientata alla massima performance: la gestione del motore modificata. Per una risposta più immediata e cambi marcia del PDK ancora più rapidi (p. 58). Ve ne accorgete. Dall'accelerazione naturalmente. In modalità SPORT PLUS del pacchetto Sport Chrono di serie bastano solo 4,4 secondi per passare da 0 a 100 km/h. La velocità massima è di 288 km/h. Cifre che parlano da sole e annunciano sportività allo stato puro.



Panamera GTS: 324 kW (440 CV) a 6.700 giri/min, 520 Nm a 3.500 giri/min



Interni della Panamera GTS in colore nero, pacchetto interni GTS in colore rosso carminio, pacchetto in carbonio e ulteriori equipaggiamenti personalizzati



Panamera GTS con cerchi da 20 pollici RS Spyder Design



Modanature del terminale dell'impianto di scarico sportivo in colore nero

Principale dotazione di serie.

- Cambio a doppia frizione Porsche Doppelkupplung (PDK) inclusa funzione automatica Start-Stop
- Fari principali Bi-Xenon incl. Porsche Dynamic Light System (PDLS) in colore nero
- Trazione integrale attiva Porsche Traction Management (PTM)
- Sospensioni pneumatiche adattive (con assetto normale -10 mm) incl. Porsche Active Suspension Management (PASM)
- Impianto frenante della Panamera Turbo con pinze dei freni in colore rosso
- Volante SportDesign con paddles
- Modanature in colore nero del terminale dell'impianto di scarico sportivo
- Pacchetto Sport Chrono
- ParkAssistant anteriore e posteriore
- Interni in pelle con elementi in Alcantara
- Pacchetto in carbonio

- Sedili sportivi adattativi incluso pacchetto Memory Comfort
- Spoiler posteriore adattivo estraibile (4 vie)
- Sistema di controllo pressione pneumatici (RDK)
- Cerchi da 19 pollici Panamera Turbo II con anelli distanziali da 5 mm all'asse posteriore

Dati tecnici.

- Motore aspirato V8 da 4,8 litri
- 324 kW (440 CV)
- Accelerazione da 0 a 100 km/h in 4,4 secondi
- Velocità massima: 288 km/h

I dati relativi a consumi, emissioni di CO₂ e classe di efficienza sono consultabili a pagina 151.

**520 CV liberano grandi forze.
Un sorriso, ad esempio.**

La Panamera Turbo.

La potenza elevata può toglierci il respiro. O farci tirare un sospiro di sollievo. Come quando siamo al volante della Panamera Turbo.

Una vettura che combina comfort e sportività senza compromessi. Il motore biturbo V8 da 4,8 litri sviluppa 382 kW (520 CV). La coppia massima di 700 Nm si raggiunge tra 2.250 e 4.500 giri/min. I cerchi da 19 pollici Panamera Turbo lasciano intravedere le pinze dei freni in colore rosso dell'impianto frenante.

I due doppi terminali di scarico sono realizzati nello specifico design Turbo. Proprio come le prese d'aria in colore cromo collocate dietro le ruote anteriori.

Il frontale con grandi prese d'aria assicura maggiore afflusso d'aria e lo spoiler posteriore a 4 vie minore portanza all'asse posteriore.

Il cambio a doppia frizione Porsche Doppelkupplung (PDK, p. 58) è di serie. Come il Porsche Traction Management

(PTM, p. 61) con trazione integrale attiva gestita tramite una frizione a lamelle a comando elettronico e regolata da diagramma caratteristico. Le sospensioni pneumatiche adattive incluso Porsche Active Suspension Management (PASM, p. 65) assicurano, di serie, maggiore sportività e comfort. Premendo semplicemente un tasto. I fari principali a LED incluso Porsche Dynamic Light System (PDLS, p. 73) garantiscono un'ottima illuminazione della strada.

Gli interni interpretano la tipica sportività Porsche in stile Turbo. Con sedili comfort anteriori a regolazione elettrica incluso pacchetto Memory Comfort (p. 88) e sedili riscaldabili lato guidatore (p. 91), passeggero e nella zona dei sedili posteriori. Con interni in pelle liscia e pacchetto in radica di noce scura. Il Porsche Communication Management (PCM) incluso modulo di navigazione e BOSE® Surround Sound-System (p. 98) è di serie. Su richiesta è disponibile l'High-End Surround Sound-System di Burmester® (p. 98).

I dati relativi a consumi, emissioni di CO₂ e classe di efficienza sono consultabili a pagina 151.



Panamera Turbo con cerchi da 20 pollici 911 Turbo II



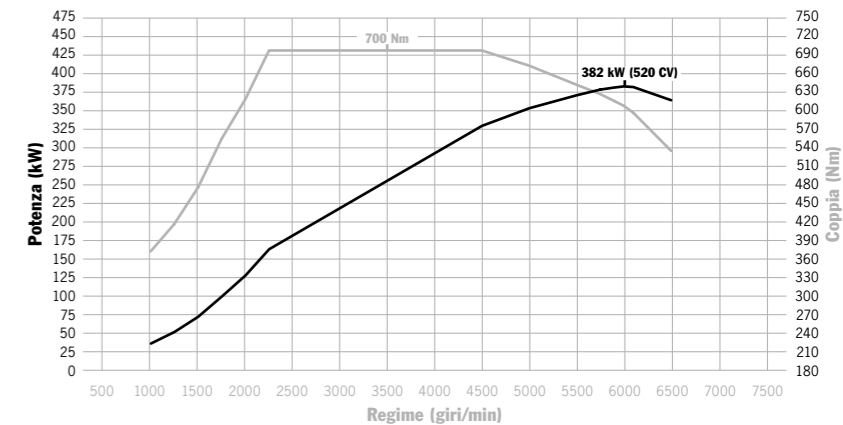


La motorizzazione.

La Panamera Turbo è alimentata da un motore biturbo V8 da 4,8 litri con iniezione diretta (DFI, p. 53), VarioCam Plus (p. 54) e intercooler. Dispone di 2 turbo-compressori disposti in parallelo, uno per ogni bancata di cilindri. L'aria di aspirazione viene compressa e inviata al motore attraverso un intercooler per ciascuna bancata.

I valori della potenza: 382 kW (520 CV) a 6.000 giri/min. La coppia massima di 700 Nm è raggiungibile tra 2.250 e 4.500 giri/min. La velocità massima è di 305 km/h. La Panamera Turbo effettua lo sprint da 0 a 100 km/h in soli 4,1 secondi.

Con il Launch Control del pacchetto Sport Chrono opzionale (p. 68), la lancetta si ferma addirittura a 3,9 secondi. Grazie alla funzione overboost, la pressione di alimentazione in accelerazione a pieno gas aumenta temporaneamente fino al 10% circa. La dimostrazione che il controllo può procurare piacere.



Panamera Turbo: 382 kW (520 CV) a 6.000 giri/min, 700 Nm tra 2.250 e 4.500 giri/min

I dati relativi a consumi, emissioni di CO₂ e classe di efficienza sono consultabili a pagina 151.



Spoiler posteriore estratto



Panamera Turbo con cerchi da 19 pollici Panamera Turbo II



Interni bicolor della Panamera Turbo nella combinazione nero-rosso granata, pacchetto in carbonio e ulteriori equipaggiamenti personalizzati

Principale dotazione di serie.

- Cambio a doppia frizione Porsche Doppelkupplung (PDK)
- Sospensioni pneumatiche attive incluso Porsche Active Suspension Management (PASM)
- Trazione integrale attiva Porsche Traction Management (PTM)
- Porsche Communication Management (PCM)
- Cerchi da 19 pollici Panamera Turbo II
- Fari principali a LED incl. Porsche Dynamic Light System (PDLS)
- Porsche Entry & Drive
- ParkAssistant anteriore e posteriore
- Sedili comfort con pacchetto Memory Comfort
- Sedili riscaldabili anteriori e posteriori
- BOSE® Surround Sound-System
- Interni in pelle liscia
- Pacchetto in radica di noce scura

Dati tecnici.

- Motore biturbo V8 da 4,8 litri
- 382 kW (520 CV)
- Accelerazione da 0 a 100 km/h in 4,1 secondi
- Velocità massima: 305 km/h

I dati relativi a consumi, emissioni di CO₂ e classe di efficienza sono consultabili a pagina 151.

Guidare una vettura sportiva è un piacere. Ma dobbiamo lasciare in pista i nostri principi? Chi si confronta onestamente con il desiderio di potenza, non trascura il tema dell'efficienza. E risponde con il piacere di guida quotidiano.



Piacere e regole. La sportività.



Motore biturbo V6 da 3,0 litri

1. Valvola a farfalla/E-Gas
2. Impianto di aspirazione
3. Albero a camme di aspirazione
4. Albero a camme di scarico
5. VarioCam Plus (variante di fase)
6. VarioCam Plus (punterie)
7. Valvola
8. Collettore gas di scarico
9. Turbocompressore
10. Cinghia Poly-V
11. PDCC/Pompa del servosterzo
12. Compressore del climatizzatore
13. Scambiatore di calore olio-acqua
14. Filtro olio

**Ci sono tanti modi di spostare una cosa.
Con abilità, ad esempio.**

La trazione.

I motori.

Aumentare la potenza, abbassare i consumi. Grazie a motori caratterizzati da performance sportiva a fronte di un risparmio energetico e di emissioni di CO₂ ridotte.

Tutto è reso possibile da tecnologie quali iniezione diretta (DFI), VarioCam Plus o regolazione variabile degli alberi a camme, sovralimentazione a gas di scarico, recupero dell'energia in frenata, funzione automatica Start-Stop, la funzione «veleggiare» o l'impiego della tecnologia ibrida plug-in.

I motori hanno una struttura rigida e, grazie anche alle testate dei cilindri in alluminio e ai coprivalvole in magnesio (eccetto nella Panamera S E-Hybrid), sono relativamente leggeri. Per un buon rapporto peso/potenza e una distribuzione equilibrata del peso.

Un esempio: l'attuale generazione di motori della Panamera S e della Panamera 4S. Due cilindri in meno, cilindrata ridotta di 1,8 litri rispetto al modello precedente, ma dotata di sovralimentazione biturbo. I conti tornano. Potenza, dinamica ed efficienza più elevate.

L'iniezione diretta (Direct Fuel Injection – DFI).

La DFI inietta il carburante direttamente nella camera di combustione, con precisione micrometrica e una pressione che può raggiungere i 120 bar, tramite iniettori ad azionamento elettromagnetico. La DFI migliora il raffreddamento interno della camera di combustione grazie alla formazione della miscela direttamente nel cilindro. Il rapporto di compressione più elevato apporta maggiore potenza migliorando contemporaneamente il grado di efficienza dei motori.

VarioCam Plus.

Il VarioCam Plus è un concetto di motore «2 in 1» che regola gli alberi a camme di aspirazione e scarico e comanda l'alzata delle valvole di aspirazione. Il sistema distingue tra una normale richiesta di potenza per l'uso quotidiano e una più elevata, adeguandosi automaticamente



VarioCam Plus

ad uno dei due profili. Risultato: accelerazione immediata e grande silenziosità di marcia. Valori di potenza straordinari e consumi ridotti.

Presente di serie nei modelli Panamera con motore a benzina (eccetto Panamera S E-Hybrid).

La regolazione variabile degli alberi a camme.

Nel motore a combustione V6 della Panamera S E-Hybrid è impiegata una regolazione a variazione continua dei tempi di comando degli alberi a camme di aspirazione. Per potenza specifica e coppia elevate, già ai bassi regimi.

La funzione automatica Start-Stop.

La funzione automatica Start-Stop spegne il motore già nella fase di rallentamento prima di fermarsi. Non appena rilasciate il pedale del freno, il sistema riaccende il motore, consentendo un risparmio di carburante.

I sistemi audio e di comunicazione continuano a funzionare anche a motore spento, il climatizzatore assicura il mantenimento della temperatura selezionata. Se l'energia accumulata nella batteria non è più in grado di coprire il fabbisogno energetico dei sistemi ausiliari, il motore si avvia automaticamente. La funzione automatica Start-Stop si attiva o disattiva in tutti i modelli (eccetto nella Panamera S E-Hybrid) premendo un tasto.

Veleggiare.

Per ridurre ulteriormente i consumi, con il cambio a doppia frizione Porsche Doppelkupplung (PDK) e in determinate situazioni di marcia, è possibile avanzare senza freno motore: il cosiddetto «veleggiare»*. La Panamera S E-Hybrid compie un ulteriore passo avanti e spegne completamente il motore. Sfruttando in modo ottimale l'energia cinetica prodotta, procede sulla strada per un tratto più lungo. Per ridurre nettamente i consumi, senza pregiudicare comfort e sportività.

* Non per Panamera GTS.





Panamera 4S con impianto di scarico sportivo

L'impianto di scarico in struttura leggera.

L'impianto di scarico dei modelli Panamera è realizzato con acciai legati particolarmente durevoli. Gli efficacissimi precatalizzatori e i catalizzatori principali si riscaldano velocemente ottenendo un'efficace depurazione dei gas di scarico.

L'impianto di scarico della Panamera Turbo, ai regimi elevati e a pieno carico del motore, apre le valvole per una portata ottimizzata e un sound ancora più incisivo.

L'impianto di scarico sportivo.

Per la Panamera, Panamera 4, Panamera S, Panamera 4S e per la Panamera Turbo è disponibile, su richiesta, un impianto di scarico sportivo con modanature del terminale di scarico in design originale. Per un sound ancora più sportivo, premendo semplicemente un tasto.

Nella Panamera GTS è presente di serie l'impianto di scarico sportivo con terminali verniciati in colore nero opaco. Premendo un tasto o con le modalità SPORT o SPORT PLUS attivate, l'impianto di scarico sportivo sviluppa un tipico sound da gara, che sottolinea inequivocabilmente l'unicità della Panamera GTS.



Modanature del terminale di scarico della Panamera e Panamera 4



Modanature del terminale di scarico della Panamera Turbo

In fondo muovete i muscoli anche con la testa.

La trasmissione.

Il cambio a doppia frizione Porsche Doppelkupplung (PDK).

Il cambio PDK a 7 rapporti con modalità di cambiata manuale e automatica rappresenta la sportività ottenuta in modo efficiente e pratico. Consente rapidi cambi marcia senza interruzione della forza motrice.

Il PDK è composto da 2 cambi integrati in un'unica scatola. Questa doppia frizione accoppia alternativamente i due cambi al motore tramite 2 alberi primari concentrici. Dalla 1ª alla 6ª marcia il rapporto di trasmissione ha un'impostazione sportiva, la velocità massima si raggiunge con la 6ª marcia. La 7ª è una marcia di riposo e assicura bassi regimi anche a

velocità più elevate. In base al programma di cambio selezionato (tasto SPORT inserito o disinserto), il cambio marcia varia da confortevole a sportivo.

Per la Panamera GTS abbiamo progettato un PDK ancora più sportivo. Le cambiate variano da sportive a molto sportive in base al programma di cambio selezionato (Normale, SPORT o SPORT PLUS). Ad esempio, nel passaggio alla marcia superiore tramite la disattivazione parziale e temporanea dei cilindri nel motore, il regime del motore si adegua più rapidamente al regime del cambio. Per tempi di cambiata più rapidi e accompagnati da un sound da gara.

Il Tiptronic S a 8 rapporti.

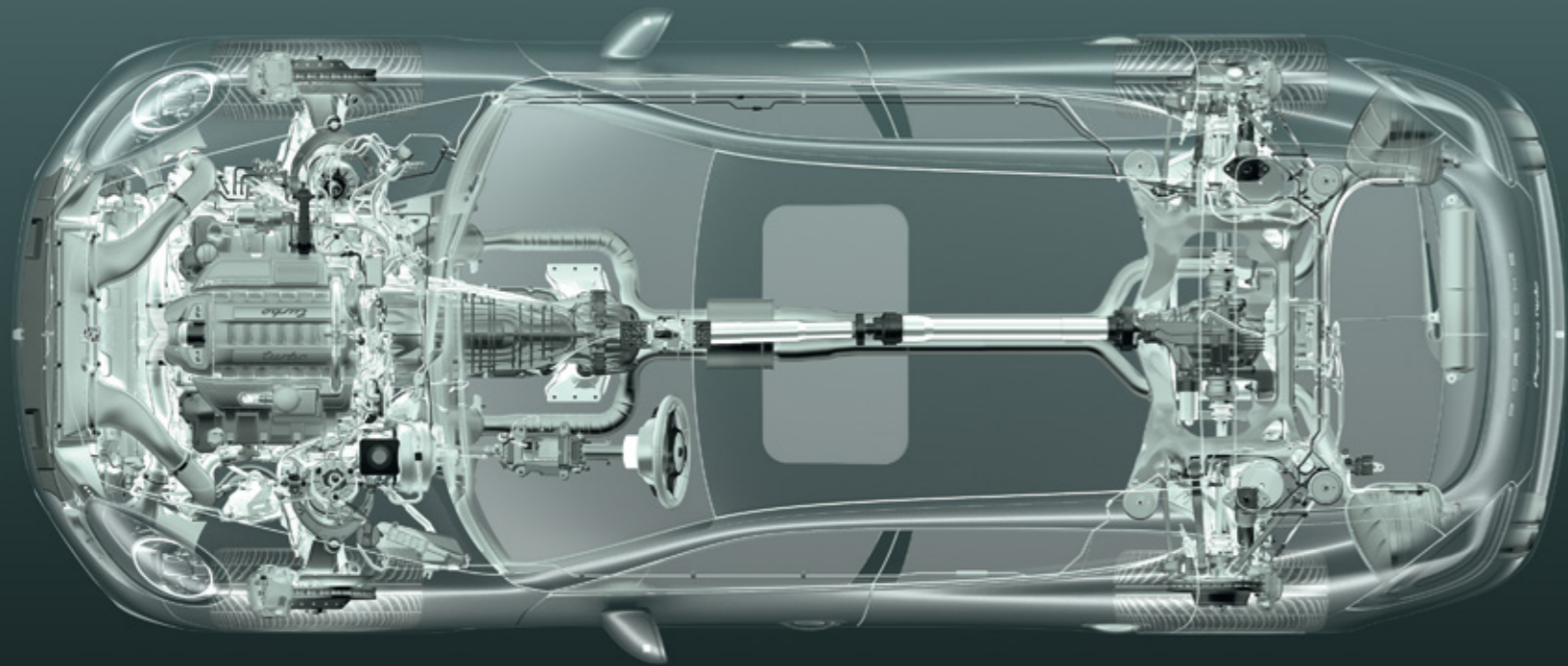
Il Tiptronic S a 8 rapporti della Panamera S E-Hybrid diminuisce i consumi e aumenta il comfort. Come? Grazie ad una notevole ampiezza di rapportatura. Soprattutto sui tratti autostradali, i bassi regimi ottenuti a velocità elevate, selezionando marce più alte, riducono il livello di rumorosità nell'abitacolo. Il Tiptronic S a 8 rapporti cambia automaticamente adeguandosi al vostro stile di guida. Potete cambiare marcia manualmente tramite i due tasti di selezione posti sul volante o direttamente con la leva selettiva.



Volante multifunzione, pacchetto Sport Chrono



Leva selettiva per PDK



Trazione integrale attiva

**A volte interviene. A volte lascia fare. A volte compensa.
La tipica strategia del dirigente.**

Il telaio.

Il Porsche Traction Management (PTM). Il Porsche Traction Management (PTM) è costituito da una trazione integrale attiva con frizione a lamelle a gestione elettronica regolata da diagramma caratteristico, differenziale frenante automatico (ABD) e dispositivo antipattinamento (ASR).

La frizione a lamelle a comando elettronico regola la distribuzione della forza motrice tra l'asse posteriore, sempre in trazione, e l'asse anteriore. Le condizioni di marcia sono monitorate costantemente.

In questo modo è possibile reagire alle diverse situazioni di guida. Dei sensori rilevano costantemente, tra gli altri, il numero di giri su tutte le ruote, l'accelerazione trasversale e longitudinale nonché l'angolo di sterzata. Se, in fase di accelerazione, le ruote posteriori rischiano di slittare, la frizione a lamelle interviene in modo più deciso trasmettendo più forza motrice all'asse anteriore. Anche l'ASR riduce lo slittamento delle ruote. Nelle curve, la forza motrice trasmessa alle ruote anteriori è sufficiente a garantire un ottimo comportamento direzionale della vettura.

In tal modo il PTM, interagendo con il Porsche Stability Management (PSM, p. 67), ripartisce adeguatamente la forza motrice in ogni situazione di guida. Per un'ottima trazione sui lunghi rettilinei, nelle curve strette e sui fondi stradali con diversi coefficienti d'attrito.

Di serie nella Panamera 4, Panamera 4S, Panamera GTS e nella Panamera Turbo.

**Non abbiamo reinventato la ruota.
Solo i componenti accessori.**

Sterzo e Servosterzo Plus.

Lo sterzo con rapporto di trasmissione variabile è preciso e diretto. Con angoli di sterzata vicini alla posizione mediana, come in autostrada, il rapporto di servoassistenza rimane più tollerante, ma l'agilità e la sensibilità alla strada restano inalterate. Aumentando l'angolo di sterzata, il rapporto diventa più diretto e facilita la guida su percorsi con curve strette o durante le manovre di parcheggio. Per aumentare il comfort: il Servosterzo Plus, opzionale, un sistema di servoassistenza variabile in base alla velocità che consente manovre di sterzata precise in caso di guida veloce e una maggiore agilità in fase di parcheggio.

Il Servosterzo Plus è di serie nella Panamera S E-Hybrid e opzionale per gli altri modelli Panamera.

I volanti.

Il volante multifunzione è di serie in tutti i modelli, per la Panamera GTS è disponibile a scelta senza sovrapprezzo. Dispone di 2 tasti di selezione per cambi marcia manuali e consente di gestire in modo pratico le funzioni audio, telefono e navigazione nonché il computer di bordo. In combinazione con il PDK e il pacchetto Sport Chrono (p. 68) è presente un indicatore supplementare posto sopra il modulo airbag per la modalità SPORT, SPORT PLUS e per il Launch Control.



Volante SportDesign



Volante multifunzione

Il volante SportDesign con paddle per PDK è disponibile di serie nella Panamera GTS e a scelta per gli altri modelli. È caratterizzato da un pronunciato design a doppia razza. Su richiesta, il volante SportDesign è disponibile anche in Alcantara nera.





Cerchio da 19 pollici Panamera Turbo II



Cerchio da 18 pollici Panamera



Cerchio da 18 pollici Panamera S

Cerchi e sistema di controllo pressione pneumatici (RDK).

La Panamera e la Panamera 4 montano cerchi da 18 pollici Panamera. La Panamera S, Panamera 4S e la Panamera S E-Hybrid montano cerchi da 18 pollici Panamera S. Il materiale: solo lega leggera. Il design: sportivo e classico. Le dimensioni: anteriori 245/50 ZR 18 e posteriori 275/45 ZR 18. La Panamera GTS e la Panamera Turbo sono equipaggiate, di serie, con cerchi da 19 pollici Panamera Turbo II. Gli pneumatici: anteriori 255/45 ZR 19 e

posteriori 285/40 ZR 19. Su richiesta sono disponibili cerchi da 19 e 20 pollici (p. 128 e 129). Per tutti i cerchi da 19 e 20 pollici sono disponibili come optional anche gli pneumatici All-Season.

Il sistema di controllo pressione pneumatici (RDK) segnala sul display del computer di bordo se la pressione degli pneumatici è insufficiente.

Il sistema RDK è di serie in tutti i modelli Panamera.

Amate la strada? Allora, non staccatevi mai da lei.

Il Porsche Active Suspension Management (PASM).

Il PASM è un sistema di regolazione elettronica applicato agli ammortizzatori che agisce in modo attivo e costante sulla forza di smorzamento in funzione delle condizioni della carreggiata e del tipo di guida su ogni singola ruota. Riduce i movimenti della carrozzeria e aumenta il comfort per tutti i passeggeri.

Come funziona? Tramite un tasto posto sul tunnel centrale è possibile selezionare fra 3 modalità: «Comfort», «SPORT» o «SPORT PLUS». Alcuni sensori registrano

le oscillazioni della scocca, ad esempio in caso di forti accelerazioni, frenate, curve percorse ad alta velocità o fondi stradali sconnessi. A seconda della modalità selezionata, la centralina di controllo stabilisce la rigidità degli ammortizzatori in base ai valori rilevati. Con risultati tangibili: stabilità di guida, comfort e performance più elevati.

Disponibile come optional per la Panamera e la Panamera 4, di serie negli altri modelli.

Le sospensioni pneumatiche adattive.

Le sospensioni pneumatiche adattive aumentano la dinamica di guida e il comfort. Il sistema comprende funzione autolivellante, regolazione dell'altezza e del grado di rigidità degli ammortizzatori.

La regolazione dell'assetto compensa costantemente la posizione della vettura, in modo automatico e indipendentemente dalla ripartizione del carico. La funzione di sollevamento, selezionabile manualmente, consente di alzare la vettura di 20 mm in caso di manovre particolari per impedire che il sottoscocca tocchi terra.

Selezionando il programma SPORT PLUS, si attiva l'assetto ribassato (-25 mm, o -15 mm nella Panamera GTS). Contemporaneamente, si riduce il volume di espansione dell'aria delle sospensioni pneumatiche e viene impostato un grado di rigidità più elevato degli ammortizzatori. E' come avere un telaio sportivo, premendo semplicemente un tasto.

Di serie nella Panamera S E-Hybrid, Panamera GTS e Panamera Turbo, opzionale per tutti gli altri modelli.



Guida veloce in curva senza PDCC (simulazione)



Guida veloce in curva con PDCC (simulazione)



**Più stabili sono i rapporti,
maggiore è la libertà personale.**

Porsche Dynamic Chassis Control (PDCC) incluso Porsche Torque Vectoring Plus (PTV Plus).

Il Porsche Dynamic Chassis Control (PDCC) è un sistema di regolazione attiva del telaio e di stabilizzazione attiva dei movimenti di rollio. Registra in tempo reale le inclinazioni laterali della vettura in curva, riducendole, e limita le oscillazioni della vettura su terreni irregolari.

Il PTV Plus, in combinazione con il PDCC, aumenta la dinamica di guida e la stabilità. In base ad angolo e velocità di sterzata, posizione del pedale dell'acceleratore,

momento d'imbardata e velocità, il PTV Plus migliora le manovre e la precisione di sterzata con interventi frenanti mirati della ruota posteriore destra o sinistra.

Quali vantaggi offrono il PDCC e il PTV Plus? Elevata stabilizzazione della vettura in situazioni di forte dinamica trasversale. Trazione elevata. Grande agilità a qualsiasi velocità, con sterzate precise e variazioni di carico equilibrate. E un piacere di guida ancora più grande in curva.

Disponibile come optional per i modelli Panamera (eccetto Panamera S E-Hybrid).

Il Porsche Stability Management (PSM).

Il PSM è un sistema di regolazione automatica per stabilizzare la vettura in condizioni limite di guida dinamica. Alcuni sensori rilevano costantemente direzione di marcia, velocità della vettura, velocità d'imbardata e accelerazione trasversale. In caso di accelerazioni su fondi stradali a diverso coefficiente di attrito, il PSM migliora la trazione. Nella modalità SPORT PLUS del pacchetto Sport Chrono (p. 68) il PSM interviene in ritardo, lasciando ulteriore spazio di manovra al guidatore sportivo.

Di serie in tutti i modelli Panamera.

Prima il calendario stabiliva le vostre ore di sport. Ora le scegliete voi.

Dispositivi per aumentare la sportività.

Il tasto SPORT.

Tramite il tasto SPORT, di serie, potete scegliere tra un assetto più confortevole o uno più spiccatamente sportivo: basta premere un tasto e la gestione elettronica regola la curva caratteristica del motore rendendolo più brioso. La dinamica del motore diventa più diretta.

Nella modalità automatica, il passaggio alla marcia più alta avviene in ritardo, quello alla marcia inferiore in anticipo. Inoltre, il Porsche Active Suspension Management (PASM) e il Porsche Dynamic Chassis Control (PDCC) passano alla modalità SPORT.

Gli ammortizzatori diventano più sportivi, le sterzate più dirette. E l'agilità di manovra in curva aumenta.

Il pacchetto Sport Chrono.

Il pacchetto Sport Chrono garantisce un'impostazione ancora più sportiva della vostra vettura. I componenti fondamentali sono un cronometro digitale e analogico, il tasto SPORT PLUS, l'indicatore di accelerazione longitudinale e trasversale nella strumentazione e l'indicatore di performance per i tempi sul giro nel PCM (p. 92).

Il tasto SPORT PLUS nel tunnel centrale attiva la modalità SPORT PLUS. Il motore diventa ancora più brioso. Il limitatore di giri passa ad un'impostazione più rigida (eccetto nella Panamera S E-Hybrid). Le vetture con Porsche Active Suspension Management (PASM) passano alla modalità SPORT PLUS: gli ammortizzatori diventano più rigidi, la sterzata più diretta. Nei modelli Panamera con sospensioni pneumatiche adattive si imposta l'assetto ribassato con ammortizzatori più rigidi. Il PSM interviene più tardi nella modalità SPORT PLUS, favorendo una maggiore dinamica longitudinale e trasversale.

Il cronometro sul cruscotto indica i tempi rilevati o, in alternativa, l'ora esatta. Per l'indicazione, memorizzazione, valutazione dei tempi sul giro e dei tempi di circuiti alternativi, il Porsche Communication Management (PCM) comprende anche l'indicatore di performance.

In combinazione con il PDK, il pacchetto Sport Chrono include 2 funzioni supplementari: nella modalità SPORT PLUS i tempi di cambiata si accorciano ulteriormente, le cambiate diventano ancora più sportive. La seconda funzione è il Launch Control, per un'accelerazione ottimale in partenza.

Nella Panamera Turbo vale un principio: maggiore potenza. Il pacchetto Sport Chrono aumenta ulteriormente la sportività. Con la funzione «overboost». Se in modalità SPORT o SPORT PLUS accelerate a pieno gas, la pressione di alimentazione aumenta temporaneamente fino al 10% circa. La coppia massima aumenta nettamente, passando in breve tempo da 700 fino a 770 Nm. E il volto del guidatore s'illumina di gioia.

Di serie nella Panamera GTS, opzionale per gli altri modelli Panamera solo in combinazione con il Porsche Communication Management (PCM).



Tasti SPORT nel tunnel centrale



Cronometro digitale e analogico sul cruscotto

I dati relativi a consumi, emissioni di CO₂ e classe di efficienza sono consultabili alle pagine 150/151.



Tranquillità e batticuore. L'armonia.

In Porsche, la tecnica intelligente è anche una garanzia di equilibrio, soprattutto al volante. Sui lunghi rettilinei e nelle curve strette. Grazie ai sistemi d'illuminazione, che consentono al guidatore di guardare avanti in assoluta tranquillità, agli impianti frenanti, che contribuiscono alla serenità interiore. E ai sistemi di assistenza, che non limitano ma forniscono supporto. Scoprirete i dettagli a pagina 100.



Design notturno dei fari principali Bi-Xenon



Design luci notturno

Guardare avanti, a volte significa anche vedere dietro l'angolo.

La sicurezza.

Il sistema d'illuminazione.

Di serie nella Panamera Turbo: i fari principali a LED incluso Porsche Dynamic Light System (PDLS). Maggiori informazioni sui fari a LED sono disponibili nella doppia pagina seguente.

Presenti di serie negli altri modelli Panamera: i fari principali Bi-Xenon con luce diurna a 4 LED ciascuno integrata. Nella Panamera GTS includono il Porsche Dynamic Light System (PDLS) e le unità luminose dei fari sono realizzate in colore nero.

Il sistema di accensione automatica fari è presente, di serie, in tutti i modelli e accende automaticamente le luci quando diventa buio. Il sistema d'illuminazione è dotato anche di un dispositivo automatico di spegnimento delle luci. Inoltre, con la funzione «Coming Home», le luci diurne e di posizione continueranno a illuminare lo spazio intorno alla vettura per un intervallo di tempo programmabile consentendovi, ad esempio, di raggiungere il portone di casa.

Le luci di stop adattive con tecnologia a LED, di serie, lampeggiano ad intensità

crescente in caso di frenata d'emergenza. In questo modo, i veicoli che seguono riconoscono più velocemente eventuali situazioni critiche.

Porsche Dynamic Light System (PDLS). Il Porsche Dynamic Light System (PDLS) è presente di serie nella Panamera Turbo e nella Panamera GTS ed è disponibile su richiesta anche per gli altri modelli.

La regolazione dinamica della luce in curva orienta i fari ottici principali in base all'angolo di sterzata e alla velocità della vettura in curva. La luce statica in curva

attiva i fari supplementari per illuminare meglio l'uscita da curve strette o durante le manovre di svolta. Inoltre, il PDLS adeguava costantemente la distribuzione del fascio luminoso in funzione della velocità e della visibilità.

Un'ulteriore funzione: la regolazione dinamica delle luci. Si attiva assieme ai retro-nebbia e aumenta la sicurezza riducendo l'autoabbagliamento e illuminando meglio il bordo della carreggiata.

Porsche Dynamic Light System Plus (PDLS+).

Il Porsche Dynamic Light System Plus (PDLS+) è presente di serie nella Panamera Turbo e nella Panamera GTS ed è disponibile su richiesta anche per tutti gli altri modelli solo in combinazione con i fari principali a LED. Oltre a tutte le funzioni offerte dal PDLS, il PDLS+ dispone anche di luci abbaglianti dinamiche e della funzione di assistenza agli incroci.

Le luci abbaglianti dinamiche si attivano a partire da 65 km/h e riconoscono la

presenza di veicoli che procedono davanti a voi o che sorraggiungono dalla direzione opposta adeguando l'intensità e la portata del fascio di luce ad ogni situazione.

La funzione di assistenza agli incroci riconosce gli incroci e gli svincoli tramite i dati di navigazione del PCM. Il sistema accende contemporaneamente la luce in curva sinistra e destra per illuminare adeguatamente gli incroci. Inoltre, in prossimità di uno svincolo si attiva solo la luce statica in curva del lato rivolto verso lo svincolo.

Fari principali a LED incl. Porsche Dynamic Light System Plus (PDLS+)

Su richiesta disponibili i fari principali a LED incluso Porsche Dynamic Light System Plus (PDLS+). All'interno sono presenti 2 alloggiamenti luci disposti gradualmente. Le luci diurne a 4 LED ciascuna, con anello luminoso, sono integrate nell'alloggiamento dei fari principali. Un particolare di design che caratterizza ulteriormente il look dei modelli Panamera.

Da un punto di vista funzionale, la luce a LED è molto luminosa e assicura un'ottima illuminazione della strada. Grazie

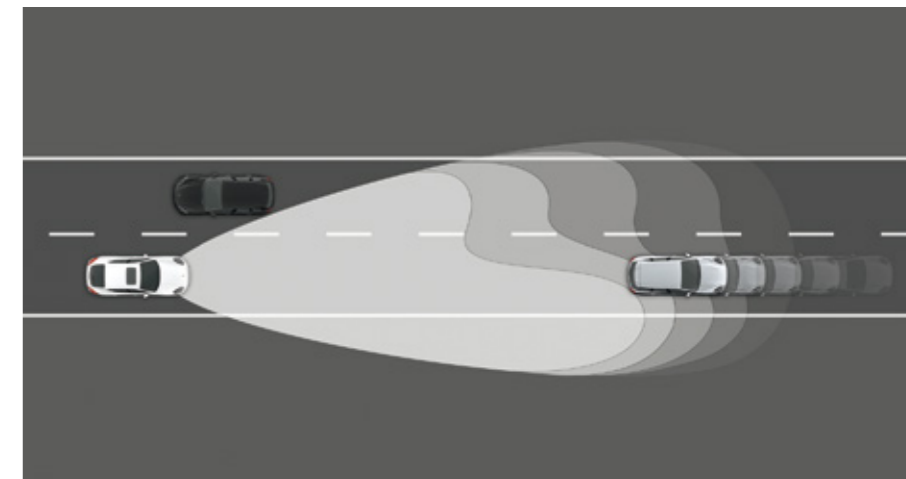
all'ottimizzazione delle luci anabbaglianti, abbaglianti e laterali, alla tonalità simile alla luce diurna e alla ridotta dispersione luminosa, affaticano meno gli occhi rispetto agli altri sistemi d'illuminazione.



Luce diurna dei fari principali a LED



Design notturno dei fari principali a LED



Porsche Dynamic Light System Plus (PDLS+)



Fari principali a LED



Panamera 4S con Porsche Ceramic Composite Brake (PCCB)

A volte, brevi distanze rappresentano grandi progressi.

L'impianto frenante.

Nei modelli Panamera è impiegato un impianto frenante con pinze fisse monoblocco in alluminio anteriori a 6 pistoncini e posteriori a 4 pistoncini. Nella Panamera e Panamera 4 le pinze dei freni sono in colore nero, nei modelli Panamera S in colore argento, nella Panamera S E-Hybrid in colore acid green e nella Panamera GTS e Panamera Turbo sono in colore rosso.

I dischi freno sono autoventilanti e dotati di scanalature. Per un migliore comportamento in frenata anche in condizioni estreme e una maggiore dispersione del calore. Nella Panamera Turbo e nella Panamera GTS, il diametro dei dischi freno anteriori è di 390 mm, di quelli

posteriori è di 350 mm. Negli altri modelli Panamera è di 360 mm anteriormente e di 330 mm posteriormente.

Il freno di stazionamento elettrico, attivabile e disattivabile manualmente, si sblocca in automatico alla partenza. La funzione «Hold» agevola la partenza in piano e in salita ed evita che la vettura indietreggi.

Il Porsche Ceramic Composite Brake (PCCB).

Su richiesta è disponibile l'impianto frenante Porsche Ceramic Composite Brake (PCCB) testato in pista. I dischi freno in ceramica forati nella Panamera Turbo e nella Panamera GTS hanno un diametro

anteriore di 410 mm e posteriore di 350 mm. Negli altri modelli Panamera, il diametro anteriore è di 390 mm, quello posteriore è di 350 mm.

In linea con le caratteristiche del PCCB, la ridotta dilatazione termica evita l'insorgere di deformazioni in caso di forti sollecitazioni. Inoltre, i dischi freno carboceramici garantiscono protezione contro la corrosione e una migliore insonorizzazione.

Il vantaggio decisivo dell'impianto frenante in carboceramica risiede nel peso estremamente contenuto dei dischi freno, che risultano circa il 50% più leggeri dei dischi di dimensioni simili in fusione di ghisa grigia. Questo fattore incide positi-

vamente su prestazioni e consumi, riducendo soprattutto le masse rotanti non sospese. Per una maggiore maneggevolezza, migliore aderenza al terreno, comfort di guida elevato e minore resistenza al rotolamento, soprattutto su strade sconnesse.

Oltre ai controlli previsti dagli intervalli di manutenzione ordinaria, in caso di utilizzo in pista è necessario far eseguire controlli supplementa.

È disponibile come optional per la Panamera Turbo e per la Panamera GTS in combinazione con cerchi da 20 pollici, per gli altri modelli Panamera solo con cerchi a partire da 19 pollici.

La struttura.

La scocca in struttura leggera, realizzata in acciai ultra-resistenti, acciaio legato, magnesio e alluminio, consente di ridurre il peso complessivo. Inoltre, offre un'elevata protezione in caso d'impatto e una cellula abitativa molto resistente. Il sistema anteriore a longheroni e traverse, assorbe e distribuisce le forze sprigionate durante l'impatto, contenendo la deformazione dell'abitacolo. Il telaio ausiliario in alluminio dell'asse anteriore aumenta ulteriormente la sicurezza passiva grazie alla capacità di deformarsi in modo pre-

definito. La traversa rigida per la paratia frontale assorbe, in caso d'impatto, la deformazione della zona piedi, aumentando la protezione dei passeggeri a livello dei piedi e delle gambe. Elementi antiurto facilmente sostituibili proteggono la scocca in caso di incidenti meno gravi.

Il cofano anteriore attivo.

Più protezione, ad esempio per i pedoni: quando i sensori posti nella parte frontale della vettura rilevano un impatto, il sistema solleva la parte posteriore del cofano, riducendo il rischio di lesioni.

Airbag e cinture di sicurezza.

Tutti i modelli Panamera offrono, di serie, airbag full-size per guidatore e passeggero che si attivano a due livelli in base alla gravità e al tipo di impatto. In caso d'incidente meno grave, i passeggeri vengono protetti dall'airbag di primo livello. In questo caso, i cuscini degli airbag sono più morbidi e limitano le sollecitazioni a carico degli occupanti.

Oltre all'airbag per le ginocchia lato guidatore e passeggero, è fornito di serie anche il Porsche Side Impact Protection System (POSIP), composto da airbag

laterali per guidatore e passeggero, airbag a tendina lungo l'intera area del telaio del tetto e dei cristalli laterali, dal montante anteriore a quello posteriore, e da barre trasversali contro l'impatto laterale nelle porte. Come optional sono disponibili airbag laterali per la zona dei sedili posteriori. Sempre di serie: piantone dello sterzo collassabile, cinture di sicurezza a 3 punti, regolazione in altezza e limitatori di tensione anteriori nonché pretensionatori anteriori e posteriori. Uno speciale sensore riconosce in anticipo un ribaltamento imminente attivando automaticamente gli airbag a tendina e i pretensionatori.





Panamera con cerchi da 19 pollici Panamera Classic, Panamera S E-Hybrid con cerchi da 20 pollici Panamera Sport

C'è solo un luogo nel quale amiamo lasciare traccia: il cuore della gente.

Porsche e l'ambiente.

La tutela ambientale.

La mobilità elettrica è un argomento d'interesse generale. In fondo c'è grande fame di risposte ad una delle sfide più impegnative del nostro tempo: come preservare le risorse? Come ridurre il fabbisogno energetico e le emissioni di CO₂? La nostra risposta: E-Mobility, il concetto di mobilità durevole. Il risultato dei nostri sforzi: la Panamera S E-Hybrid. In questa vettura la benzina è sostituita dall'energia rinnovabile e la performance elevata si combina ad un'idoneità all'uso quotidiano altrettanto elevata.

Con la tecnologia ibrida affrontiamo strade nuove, senza perdere di vista quelle

già percorse: Porsche ha ridotto i consumi in tutte le attuali serie rispetto ai modelli precedenti in percentuali a due cifre. Un risultato ottenuto grazie allo sviluppo di motori efficienti, alla struttura leggera, all'aerodinamica ottimizzata e alle ridotte perdite per attrito.

Porsche dimostra che, anche nelle diverse categorie delle proprie potenti super-sportive, il valore medio delle emissioni di CO₂ può mantenersi basso. L'elevata compatibilità ambientale è garantita, non da ultimo, dall'organizzazione Porsche per l'ambiente nel Centro Sviluppo a Weissach, dove tutti i processi sono eco-compatibili.

Struttura leggera e recycling.

La struttura leggera intelligente appartiene, da sempre, all'immagine Porsche. Per motivi economici ed ecologici. La combinazione di questi due aspetti fondamentali consente di ridurre i consumi e garantire prestazioni eccezionali.

L'impiego di un'alta percentuale di alluminio, materie sintetiche e lamiera d'acciaio ad alta rigidità, più stabili e leggere rispetto all'acciaio comune, soddisfa i criteri economici. La scelta mirata di tutti i materiali, invece, risponde alle ragioni ecologiche. Infatti, vengono impiegati solo i componenti più moderni ed eco-compatibili. I materiali leggeri sono alta-

mente riciclabili e tutti i materiali sono contrassegnati per l'utilizzo nel riciclaggio differenziato. La riduzione della varietà di materie sintetiche favorisce il riciclaggio. Qualsiasi riciclato sintetico soddisfi gli elevati requisiti tecnici richiesti, verrà sempre impiegato. Ecco perché, oggi, i modelli Panamera sono riciclabili per circa il 95%.



Stile e passione. Il carattere.

Lo stile dà sicurezza. Nei rapporti con gli altri. Nelle situazioni delicate. Ma solo salvando la propria autenticità, non diventa puro formalismo. Servono passione, idee e stimoli originali. Allora, lo stile diventa personale.

**Il piacere di stare a casa è sempre la sensazione più bella.
Anche in viaggio.**

Gli interni.

La vostra prima impressione nella Panamera: molto comfort. La seconda: sobrietà sportiva e ottima ergonomia. I 5 strumenti circolari dispongono di uno schermo a colori da 4,8 pollici integrato. La parte anteriore ascendente del tunnel riduce la distanza tra volante e leva selettiva. Tutti gli elementi di comando principali sono suddivisi in gruppi logici. Per attivare velocemente le singole funzioni senza dover cercare fra complicati sottomenu.

Pelle liscia, pelle naturale, equipaggiamenti bicolor, legni pregiati, alluminio e carbonio: questi e molti altri equipaggiamenti personalizzati vi permettono di rendere la vostra Panamera ancora più sportiva o confortevole. Oppure entrambe. Presente di serie nella Panamera Turbo e nella Panamera GTS e disponibile come optional per gli altri modelli: il cielo rivestito in Alcantara. Trovate informazioni dettagliate su colori e personalizzazioni da pagina 110.

I modelli Panamera offrono molti vani portaoggetti, ad esempio nelle porte o nel tunnel centrale. Le bevande si ripongono nel portabevande integrato nel poggiatesta centrale anteriore e nei 2 portabevande presenti nella zona dei sedili posteriori. A scelta e senza sovrapprezzo sono disponibili 2 ulteriori portabevande estraibili alloggiati sul vano portaoggetti.

Su richiesta è disponibile un'ampia consolle centrale nella zona posteriore per una maggiore capacità di carico. Include una presa da 230 Volt, una presa supplementare da 12 Volt e la predisposizione per uno scomparto termico. Il concetto d'illuminazione dell'abitacolo a spegnimento ritardato è funzionale e accurato. Include luci nelle maniglie porta e nei vani portaoggetti anteriori, luce di cortesia, luci nella zona piedi anteriore, luci di lettura e dell'abitacolo separate per tutti e quattro i sedili.



Interni della Panamera S E-Hybrid in colore marsala, pacchetto in alluminio spazzolato e ulteriori equipaggiamenti personalizzati



Pacchetto luci interne zona posteriore

Il pacchetto luci interne opzionale, concepito appositamente per la zona dei sedili posteriori, offre 2 ulteriori luci di lettura poste nella consolle al tetto, luci zona piedi e luce di cortesia supplementare nella zona dei sedili posteriori, illuminazione dei vani portaoggetti nelle porte e

dello scomparto nel tunnel centrale posteriore. Quasi tutte le luci sono realizzate con tecnica a LED, che garantisce luminosità e risparmio energetico. La luce supplementare, integrata nella consolle al tetto anteriore e posteriore e le luci di cortesia sono dotate di regolatore di luminosità.

Il climatizzatore automatico, di serie, dispone di regolazione separata lato guidatore e passeggero. Il filtro ai carboni attivi blocca particelle, pollini e odori. Opzionale per tutti i modelli: il climatizzatore automatico a 4 zone con regolazione separata della temperatura per tutti e 4 i passeggeri.

Su richiesta sono disponibili la vetratura isolante termoacustica (vetratura stratificata termoacustica) e i cristalli «Privacy», di tonalità più scura, per proteggere l'abitacolo dagli sguardi indiscreti e dall'eccessiva irradiazione solare, oltre ai tendalini avvolgibili elettricamente dietro i sedili posteriori e per i cristalli laterali posteriori.

Le porte con Soft Close sono disponibili come optional per tutti i modelli Panamera. Questo sistema permette di chiudere facilmente e in sicurezza tutte e 4 le porte grazie al dispositivo di accompagnamento integrato nella serratura della porta.



Climatizzatore automatico a 4 zone

I sedili anteriori.

I sedili anteriori con poggiatesta integrati sono confortevoli e offrono un buon contenimento laterale, anche in caso di guida dinamica in curva, senza trasmettere alcun senso di costrizione. Dispongono, di serie, di regolazione elettrica dell'altezza del sedile, dell'inclinazione di seduta e schienale e della profondità per guidatore e passeggero. Su richiesta è disponibile la funzione Memory lato guidatore che regola automaticamente le impostazioni individuali memorizzate del sedile del guidatore e degli specchi retrovisori esterni.

Il pacchetto Memory Comfort opzionale (di serie nella Panamera Turbo) per guidatore e passeggero include, oltre alla regolazione elettrica del piantone dello sterzo, quella dei supporti lombari a 4 vie, della seduta allungabile elettricamente e la memorizzazione delle posizioni di sedile, volante e specchi retrovisori comprese le regolazioni del PCM.

L'illuminazione dell'area di accesso alla vettura (luci a LED integrate negli specchi retrovisori esterni) è parte integrante del pacchetto Memory lato guidatore e del pacchetto Memory Comfort. Per il sedile lato passeggero è disponibile, su richiesta, il sistema di fissaggio ISOFIX per

seggolini per bambini (in combinazione con la disattivazione dell'airbag lato passeggero).

I sedili sportivi adattivi.

I sedili sportivi adattivi disponibili su richiesta (di serie nella Panamera GTS), sono dotati di imbottitura più rigida ma confortevole e offrono un ottimo contenimento laterale grazie ai fianchi rialzati della seduta e dello schienale.

La regolazione elettrica a 18 vie permette di adattare perfettamente i sedili alle vostre esigenze, regolando altezza del sedile, inclinazione della seduta e dello schienale, lunghezza della seduta, regola-

zione in lunghezza e del supporto lombare a 4 vie. Il piantone dello sterzo è regolabile elettricamente. Anche i fianchi della seduta e dello schienale sono regolabili elettricamente, per aumentare il comfort nei lunghi tragitti o per un contenimento laterale su misura in curva. Inoltre sono incluse: la memorizzazione della posizione di seduta per guidatore e passeggero, dei supporti lombari, della posizione del volante e dello specchio retrovisore esterno lato guidatore.



Sedile anteriore di serie



Sedile sportivo adattivo anteriore



Sedili comfort posteriori (in combinazione con ampia consolle centrale) con poggiatesta comfort

I sedili posteriori.

La loro peculiarità: sono 2 sedili singoli. Offrono ampio spazio per le gambe e la testa anche ai passeggeri di corporatura più robusta e un ottimo contenimento laterale anche in caso di guida dinamica in curva. Senza sacrificare il comfort. Fra i due sedili è presente un poggiatesta ribaltabile con vano portaoggetti. Gli schienali sono ribaltabili separatamente in proporzione del 40:60, per offrire maggiori possibilità di carico o permettere il trasporto di oggetti ingombranti. Con la custodia portasci, disponibile su richiesta, gli schienali dei sedili possono essere ribaltati in proporzione del 40:20:40 senza interferire con la consolle centrale, opzionale, nella zona posteriore.

Per tutti i modelli Panamera sono disponibili, su richiesta, i sedili posteriori comfort con regolazione elettrica dello schienale, della lunghezza della seduta, del supporto lombare e possibilità di regolare il sedile passeggero dalla zona dei sedili posteriori. Se scegliete i sedili posteriori comfort in combinazione con i sedili ventilati, i poggiatesta comfort sono inclusi (p. 90). In combinazione con i sedili sportivi adatti anteriori vengono forniti anche i sedili

sportivi posteriori con cuciture in design sportivo e fianchi rialzati.

Di serie in entrambi i sedili posteriori di tutti i modelli Panamera: il sicuro sistema di fissaggio ISOFIX per i seggiolini per bambini.



Zona sedili posteriori

Sedili riscaldabili e ventilati.

I modelli Panamera S, Panamera GTS e Panamera Turbo sono equipaggiati, di serie, con sedili anteriori riscaldabili (disponibili come optional per la Panamera e la Panamera 4), che offrono un gradevole riscaldamento della seduta e dello schienale. Nella Panamera Turbo sono riscaldabili anche i sedili posteriori (disponibili come optional per tutti gli altri modelli).

Su richiesta per i sedili anteriori o anche per tutti e 4 i sedili è disponibile un sistema di ventilazione (solo in combinazione con sedili riscaldabili). Tramite la ventilazione forzata del sedile e dello schienale e quella passiva dei fianchi si produce un flusso d'aria aspirata che evita l'eccessiva traspirazione. Questa funzione assicura un microclima gradevole e asciutto anche con temperature elevate. Ventilazione e riscaldamento sono regolabili a 3 livelli d'intensità.

**Potete prefiggervi mete ambiziose.
Preferite raggiungerle seguendo la via diretta, veloce o quella più bella?**

Audio e comunicazione.

Il sistema audio CDR.

Il sistema audio CDR dispone di schermo touchscreen a colori da 7 pollici per gestire in modo semplice e veloce le funzioni e i menu principali. La radio CD integrata, incluso doppio sintonizzatore FM con funzione RDS, 30 stazioni memorizzabili, autostore dinamico e regolazione del volume in funzione della velocità, comprende un sistema audio con 10 altoparlanti e una potenza complessiva di 100 Watt. Come optional è disponibile anche un cambia CD integrato per 6 dischi.

Di serie nei modelli Panamera (eccetto Panamera Turbo).

Il sistema audio CDR Plus.

Il CDR Plus, opzionale, è dotato di 11 altoparlanti con potenza complessiva di 235 Watt. Si comanda tramite uno schermo touchscreen a colori ad alta risoluzione. Il CDR Plus è abbinabile, su richiesta, ai sistemi audio di Burmester® (p. 98) e BOSE® (p. 98). Un doppio sintonizzatore analogico e digitale assicura una ricezione radiofonica diversificata. La dotazione comprende anche un lettore di DVD audio incluso riproduttore audio di file in formato MP3 e di DVD audio e video, interfaccia USB per diversi modelli iPod® e iPhone® una chiave USB-Memory con musica in formato MP3 e lettore MP3. Si visualizzano, tra gli altri, anche le copertine degli album (cover-art). I dispositivi

USB collegati si comandano attraverso il CDR Plus o il volante multifunzione. Tramite un'interfaccia AUX supplementare potete collegare altre fonti audio esterne, gestibili dal dispositivo connesso.

Il Porsche Communication Management (PCM) incluso modulo di navigazione.

Il Porsche Communication Management (PCM) è l'unità di comando dei sistemi audio, navigazione e comunicazione. È funzionale, versatile e intuitivo. L'elemento principale è l'ampio schermo touchscreen da 7 pollici ad alta risoluzione gestibile tramite sfioramento della superficie grafica o tramite manopola e tasti specifici. La radio è dotata di doppio sintonizzatore FM, il lettore DVD audio ripro-

duce CD e musica da DVD audio ed è compatibile con formati MP3. Un cambia CD/DVD opzionale, integrato nel PCM, può leggere fino a 6 dischi. Con l'interfaccia audio universale (USB), opzionale, è possibile memorizzare e riprodurre sul disco fisso interno da 40 GB fino a 5.000 file in formato MP3.

E il sound? Scaturisce dal PCM tramite 11 altoparlanti con una potenza di 235 Watt. Nella Panamera Turbo dal BOSE® Surround Sound-System di serie (p. 98) dotato di 14 altoparlanti e una potenza di 585 Watt. Per una performance acustica ancora più intensa potete abbinare, su richiesta, il PCM al Burmester® High-End Surround Sound-System da oltre

1.000 Watt che scaturiscono dai 16 altoparlanti regolati direttamente (p. 98, non per Panamera S E-Hybrid).

Il sintonizzatore TV, disponibile su richiesta per il PCM, consente la ricezione analogica e digitale di un segnale televisivo non criptato.

Tramite il modulo di navigazione dotato di veloce disco fisso, fornito con il PCM, è possibile scegliere la visualizzazione della mappa con rappresentazione bidimensionale o prospettica. In alcune zone è disponibile anche la visualizzazione in 3D di terreni e aree edificate con mappe satellitari sovrapposte. Nella modalità splitscreen è possibile visualizzare, ad esempio, oltre alla sezione attuale della mappa, anche una lista di icone per le successive manovre di guida. Il modulo di navigazione dispone anche di calcolo dinamico del percorso elaborato in base ai notiziari ufficiali sulla viabilità (TMC) e

dei dati ricavati dai sensori di flusso del traffico supplementari (TMC Pro).

Una funzione centrale del PCM nella Panamera S E-Hybrid è la rappresentazione grafica del funzionamento ibrido tramite un indicatore del flusso di energia, che segnala ad esempio le condizioni dell'alimentazione elettrica, del booster, del recupero dell'energia o della guida con funzione «veleggiare». Un indicatore di statistica mostra, inoltre, la percentuale di guida ad emissioni zero sull'intera durata del percorso.

Di serie nella Panamera Turbo.
Opzionale per gli altri modelli Panamera.



Impianto audio CDR



Porsche Communication Management (PCM)



Porsche Rear Seat Entertainment

La radio digitale.

Questa opzione consente la ricezione digitale di emittenti radio diffuse nei formati DAB, DAB+ e DMB Audio in una qualità sonora nettamente migliore.¹⁾ La commutazione automatica tra digitale e analogico garantisce una ricezione ottimale delle emittenti selezionate.

L'interfaccia audio universale.

Su richiesta, per il sistema audio CDR è disponibile l'interfaccia AUX (ad es. per collegare lettori MP3 adatti), per il PCM sono previste l'interfaccia AUX e una porta USB collegabile al vostro iPod® o iPhone®.²⁾ Il vostro iPod® o iPhone®, altri lettori MP3 adatti o le chiavi USB

collegati ad un'interfaccia USB, possono essere gestiti tramite il PCM. Mediante l'interfaccia USB è possibile trasferire sul disco fisso interno da 40 GB del PCM e riprodurre fino a 5.000 titoli in formato MP3. Podcast e audio magazine vengono riconosciuti e riprodotti, la cover-art viene visualizzata. Per maggiori dettagli rivolgetevi al vostro rivenditore.

Il Porsche Rear Seat Entertainment.

Il Porsche Rear Seat Entertainment è disponibile direttamente in fabbrica tramite il programma Porsche Exclusive. Questo sistema è composto da 2 consolle con display, 2 lettori e 2 cuffie senza fili a raggi infrarossi ed è compatibile con tutti i formati attuali (CD, DVD, MP3, ecc.). Si comanda agevolmente tramite touch-screen e consente il collegamento di 2 fonti AV separate, selezionabili individualmente, come una consolle di gioco o le telecamere digitali. Le consolle con display, rivestite in pelle nel colore degli interni e fissate agli schienali dei sedili anteriori, sono dotate di display TFT orientabili da 7 pollici.

Il sistema di comandi vocali.

Volete navigare? Telefonare? Ascoltare la radio? Basta dirlo. Grazie al sistema di comandi vocali a riconoscimento di parole intere, disponibile per il PCM. Il sistema di comandi vocali è in grado di capire l'inserimento di indirizzi di destinazione di navigazione, voci della rubrica o nomi di emittenti radiofoniche e di scorrere gli elenchi tramite comando vocale.

¹⁾ La ricezione varia in base all'accessibilità della rete digitale locale.

²⁾ Per informazioni sulla compatibilità dei modelli iPod® rivolgetevi al vostro Centro Porsche.



Modulo telefono



Servizi online

Il libretto di bordo elettronico.

Per il PCM è disponibile come optional il libretto di bordo elettronico. Consente la registrazione automatica di chilometraggio, tragitto percorso, data, ora nonché indirizzo di partenza e arrivo di ogni viaggio.

Il modulo telefono.

Il modulo per telefono GSM Quadband è disponibile su richiesta per il PCM. Si comanda con facilità e offre una qualità vocale ottimizzata. Potete inserire la vostra scheda SIM direttamente nel lettore integrato nel PCM per telefonare tramite il dispositivo vivavoce o il ricevitore cordless. In alternativa, potete utilizzare il collegamento Bluetooth® del vostro cellulare attraverso il profilo d'accesso SIM-Access Profile (SAP). Dopo il collegamento automatico, l'antenna del vostro cellulare viene disattivata preservando la carica della batteria, per passare all'antenna della vettura.

In base al tipo di cellulare, avete accesso non solo ai numeri della scheda SIM ma anche a quelli della memoria interna. Il telefono si comanda, a seconda del tipo di cellulare, tramite il PCM, il volante multifunzione o il sistema di comandi vocali. Il vostro cellulare può rimanere riposto. Inoltre, tramite il modulo telefono potete collegare via Bluetooth® anche i telefoni cellulari che supportano solo il profilo d'accesso Handsfree Profile (HFP). In questo caso il collegamento GSM avviene sostanzialmente tramite l'antenna del telefono cellulare. Il PCM funge da dispositivo vivavoce. Il vostro cellulare può rimanere riposto. Attenersi alle indicazioni riportate nella nota a pagina 136.

Per garantire la vostra privacy durante le telefonate effettuate in presenza di altri passeggeri, il modulo telefono include un ricevitore Bluetooth® dotato di display e tastiera, integrato nel tunnel centrale. Tuttavia, in caso di collegamento Bluetooth® attraverso il profilo di accesso Handsfree Profile (HFP), il ricevitore non può essere utilizzato.

La predisposizione telefono cellulare.

Per connettere tramite Bluetooth® i cellulari che supportano solo la connettività Handsfree Profile (HFP) è disponibile la predisposizione telefono cellulare. Anche in questo caso il vostro cellulare può rimanere riposto. Il sistema audio CDR e il PCM consentono di gestire tutte le funzioni base del cellulare. Il collegamento GSM avviene, sostanzialmente, attraverso l'antenna del cellulare. Attenersi alle indicazioni riportate nella nota a pagina 136.

I servizi online.

Tramite la App Aha Radio, disponibile gratuitamente per il vostro Smartphone, potete riprodurre sul PCM web radio, Newsfeed, Podcast e audio magazine. Inoltre, potete richiamare informazioni locali, ad esempio su hotel e ristoranti, tramite richiesta vocale. È anche possibile effettuare la ricerca di un «Punto di interesse» come destinazione di navigazione. I contenuti online possono essere richiamati tramite il vostro Smartphone e comandati con il PCM.

**Vi piacciono i toni forti.
Ma apprezzate anche le sfumature.**

I sistemi audio.

Il BOSE® Surround Sound-System.

Il Surround Sound-System di BOSE® può essere combinato sia con il Porsche Communication Management (PCM) sia con il sistema audio CDR o CDR Plus. Dispone di amplificatore a 9 canali e i 14 altoparlanti, incluso un potente subwoofer attivo da 200 Watt, assicurano un'esperienza acustica armoniosa e trasformando la Panamera in una sala da concerto viaggiante. Potenza complessiva: 585 Watt (Panamera S E-Hybrid: subwoofer attivo da 160 Watt, potenza complessiva da 545 Watt).

In combinazione con il PCM, il BOSE® Surround Sound-System consente la riproduzione audio di DVD. Ovviamente,

potete continuare ad ascoltare anche i classici CD o i file MP3 in modalità stereo, premendo un tasto, anche in modalità surround generata dalla tecnologia brevettata BOSE® Centerpoint® 2. Il dispositivo AudioPilot® Noise Compensation Technology, un sistema brevettato di compensazione della rumorosità rileva, tramite un microfono, tutti i rumori nell'abitacolo adattando automaticamente la riproduzione musicale in modo che l'effetto acustico resti costante in tutte le condizioni di marcia e in tempo reale.

Il risultato è un sound bilanciato, fedele all'originale, che regala un'esperienza acustica affascinante a 360° per tutti i passeggeri.

Il Burmester® High-End Surround Sound-System.

Il sound di Weissach amplificato a Berlino. Parliamo di Burmester®, la prestigiosa azienda berlinese fra le più note produttrici al mondo di dispositivi surround di altissima qualità, tra cui il Burmester® High-End Surround Sound-System, disponibile come optional sia in combinazione con il sistema audio CDR sia con il PCM. Le tecnologie impiegate si collocano ai massimi livelli dei sistemi home-audio High-End firmati Burmester®. La superiorità del sistema risulta da innumerevoli dettagli e da un unico obiettivo: il suono perfetto.

Riprodotta in cifre: 16 canali di amplificazione con potenza complessiva superiore a 1.000 Watt, 16 altoparlanti incluso subwoofer attivo con amplificatore in classe D da 300 Watt, membrane vibranti per oltre 2.400 cm² complessivi, frequenze riproducibili da 30 Hz a 20 kHz. La tecnologia impiegata nel separatore di frequenze è stata ripresa con poche variazioni dal settore home-audio. Filtri analogici e digitali sono stati perfettamente adattati agli specifici punti d'installazione e tarati in maniera ottimale dopo approfonditi test acustici. Tweeter a nastro offrono una riproduzione dei toni alti inconfondibilmente precisa, chiara e assolutamente fedele all'originale. Tutti gli speaker sono perfettamente adattati tra

loro e trasmettono ai massimi livelli i toni bassi, con risoluzione e precisione elevatissime. Ne risulta un'acustica naturale e plastica mai raggiunta finora, anche nei toni più alti. Il design elegante e sobrio con fasce galvanizzate e scritte Burmester® sui preziosi altoparlanti mostra, anche esteticamente, la superiorità del Burmester® High-End Surround Sound-System. Sound e design senza compromessi.

Opzionale per tutti i modelli Panamera, eccetto per la Panamera S E-Hybrid.



Attenzione, flessibilità, prudenza.
Anche la vostra Panamera segue il principio dei sei occhi.

I sistemi di assistenza.

Porsche Car Connect.

Percorsi brevi e diretti, da sempre un tema dominante in casa Porsche. Anche nell'era digitale. Porsche Car Connect connette la vostra Panamera alle opportunità del 21° secolo. E rafforza il legame con la vostra vettura. Come si conviene ad un'auto sportiva.

Porsche Car Connect è una App per Smartphone che permette di accedere a diversi dati della vettura e di gestire in remoto alcune funzioni.

Il Carfinder vi indica il percorso più breve per raggiungere la vostra vettura dal punto effettivo in cui vi trovate.

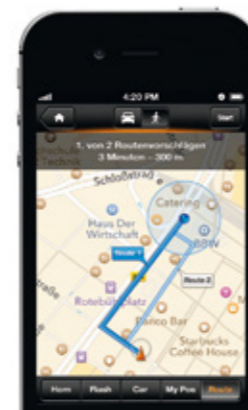
Grazie al Remote Vehicle Status avete sempre a disposizione i dati principali relativi alla vostra Panamera: potete richiamare il chilometraggio o il livello del serbatoio o verificare se, ad esempio, i cristalli e le porte sono aperti o chiusi.

Con i Remote Services richiamate i valori statistici sulla vostra vettura, ad esempio il tragitto percorso, la velocità media o i consumi dell'ultimo viaggio.

Particolarmente pratico: con Porsche Car Connect potete effettuare, in ogni momento e da qualsiasi luogo, una chiamata d'emergenza in caso di guasto della vettura. Potete anche verificare lo stato dell'impianto antifurto, quando e dove lo desiderate. Sempre tramite lo Smartphone potete gestire il blocco delle porte o gli specchi retrovisori esterni richiudibili.

Un'ulteriore funzione di Porsche Car Connect: il Porsche Vehicle Tracking System (PVTs). Questo sistema consente la localizzazione di una vettura rubata in molte zone d'Europa.

Nella Panamera S E-Hybrid, inoltre, il Porsche Car Connect è esteso agli ampi servizi di E-Mobility, creati su misura per il principio alla base di questa vettura. Potete effettuare, tra gli altri, una verifica sul livello di carica della batteria o sull'autonomia esclusivamente elettrica e, su richiesta, intervenire in remoto sulla climatizzazione dell'abitacolo. Trovate ulteriori informazioni sui servizi di E-Mobility a pagina 34.



Il ParkAssistant.

Il ParkAssistant dotato di 6 sensori integrati nella parte frontale e di 4 sensori nella parte posteriore di tutti i modelli Panamera indica, di serie, la presenza di eventuali ostacoli davanti e dietro la vettura tramite un segnale acustico. Gli intervalli del segnale indicano la distanza dall'ostacolo.

L'avviso avviene tramite segnale acustico e visivo con la riproduzione schematica dall'alto della vettura sul display centrale, che visualizza graficamente la distanza dall'ostacolo.

La telecamera posteriore.

La telecamera posteriore, disponibile come optional, facilita le manovre e il parcheggio in retromarcia oltre al posizionamento del gancio di traino nelle operazioni di aggancio di un rimorchio. Le immagini riprodotte dalla telecamera e le linee di riferimento dinamiche visibili sullo schermo del PCM illustrano la carreggiata mostrando l'effettiva posizione del volante.

Surround View (sistema di telecamere).

Il sistema opzionale Surround View integra la telecamera posteriore con 3 ulteriori telecamere ad alta definizione inserite nel frontale e nella parte inferiore degli

specchi retrovisori esterni. Con le informazioni fornite dalle 4 telecamere, il sistema calcola una prospettiva virtuale dall'alto della vettura visualizzandola sul display del PCM. Questo sistema fornisce ulteriore assistenza durante le manovre e in fase di parcheggio, poiché riconosce anche ostacoli bassi davanti o a fianco della vettura. Per migliorare la vostra visuale, ad esempio in spazi stretti, potete cambiare le varie prospettive offerte dalle telecamere.

Il Tempostat.

Per aumentare il livello di comfort nei lunghi tragitti è presente, di serie, il sistema di regolazione automatica della

velocità. Il Tempostat è attivabile ad una velocità della vettura compresa fra 30 e 240 km/h tramite un interruttore posto sull'apposita leva sul piantone dello sterzo.

Il sistema adattivo di regolazione della velocità incluso Porsche Active Safe (PAS).

Il sistema adattivo di regolazione della velocità, disponibile su richiesta, regola la velocità in base alla distanza dal veicolo che vi precede. Un sensore radar collocato nel frontale controlla l'area della carreggiata fino a 200 m dalla vostra vettura. Se avete impostato una determinata velocità e vi avvicinate ad una vettura che procede più lentamente davanti a

voi, il sistema riduce la vostra velocità, decelerando o frenando dolcemente, fino a raggiungere una distanza precedentemente impostata. Per ragioni di sicurezza, il guidatore deve intervenire direttamente per effettuare frenate più decise.

Ora la vostra Panamera segue il veicolo che la precede. Se questo rallenta ancora, il sistema adattivo di regolazione della velocità riduce ulteriormente la velocità, anche fino al totale arresto. Se la carreggiata è nuovamente libera, la vostra Panamera accelera nuovamente fino a raggiungere la velocità impostata all'inizio. La velocità può essere impostata tra 30 e 210 km/h. Per partire dopo

un arresto automatico, azionate la leva di comando o accelerate. La funzione integrata Stop-and-go consente di frenare automaticamente in caso di ingorgo stradale su richiesta del guidatore e ripartire.

Il Porsche Active Safe (PAS) integrato garantisce maggiore sicurezza. Inoltre, se vi avvicinate troppo velocemente al veicolo che vi precede, un segnale acustico e una spia luminosa vi avvisano, richiamando il freno per farvi intervenire immediatamente. Il sistema può anche intervenire sulla frenata aumentando la pressione frenante in base alla situazione, se necessario anche fino al completo arresto.



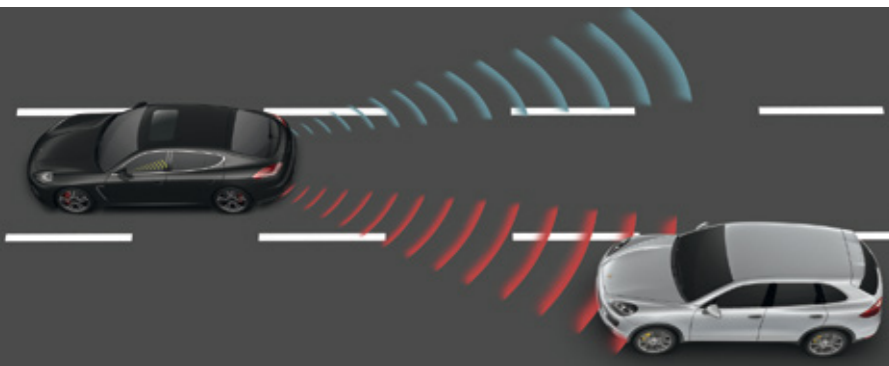
Riproduzione schematica del ParkAssistant anteriore e posteriore



Telecamera posteriore



Indicatore del limite di velocità



Assistente per i cambi di corsia



Sistema adattivo di regolazione della velocità con spia di cambio di corsia

L'assistente per i cambi di corsia.

L'assistente per i cambi di corsia, opzionale, controlla tramite sensori radar la zona laterale posteriore della vettura compreso l'angolo cieco. Da una velocità di 30 km/h il sistema segnala al guidatore, tramite una spia luminosa negli specchi retrovisori esterni, se un veicolo sopraggiunge velocemente da dietro o se si trova nell'angolo cieco della vostra vettura. L'assistente per i cambi di corsia aumenta il comfort e la sicurezza, soprattutto in autostrada. Non interferisce con la guida della vettura e può essere disattivato in qualsiasi momento.

La spia di cambio corsia.

Una telecamera integrata nello specchio retrovisore interno controlla la zona della carreggiata davanti alla vettura. Se vi avvicinate alla linea di mezzieria e state per cambiare corsia senza avere azionato gli indicatori di direzione, il sistema vi avvisa, su richiesta, con un segnale acustico.

L'indicatore del limite di velocità.

L'indicatore del limite di velocità (solo in combinazione con PCM) è disponibile su richiesta per tutti i modelli. Una telecamera integrata nello specchio retrovisore interno identifica i segnali stradali come limiti di velocità, divieti di sorpasso e le eventuali revoche. Il limite di velocità e il divieto di sorpasso vengono visualizzati nella strumentazione e nel PCM. Il vantaggio: indipendentemente dalle informazioni contenute nella banca dati di navigazione, possono essere rilevati anche limiti di velocità temporanei.

Porsche Entry & Drive.

Di serie nella Panamera Turbo e disponibile come optional per gli altri modelli: il sistema Porsche Entry & Drive, riconoscibile dai rivestimenti cromati sulle maniglie delle porte, rende superfluo l'uso della chiave della vostra vettura. Non appena sfiorate la maniglia della porta, il sistema Porsche Entry & Drive richiede automaticamente il codice di accesso memorizzato all'interno della chiave. Se il codice analizzato è corretto, la porta si sblocca. La vettura viene avviata o spenta tramite la chiave di servizio posta nel blocchetto di accensione. Per bloccare la porta, basta premere il pulsante sul lato

esterno della maniglia. Il sistema Porsche Entry & Drive bloccherà la vettura, attivando contemporaneamente il sistema d'immobilizzazione della vettura e il bloccasterzo.

L'antifurto.

Tutti i modelli Panamera dispongono del sistema d'immobilizzazione della vettura con trasponder e del sistema di sorveglianza dell'abitacolo tramite radar. L'antifurto agisce sulle 4 porte, su cofano motore e portellone posteriore, nell'abitacolo, sull'accensione, sullo sterzo e sull'eventuale rimorchio.





Panamera con cerchi da 19 pollici Panamera Classic

Da sempre i viaggi occupano molto spazio nella vostra vita.

Il vano bagagli.

Il vano bagagli dei modelli Panamera ha un volume di 445 litri. Ad eccezione della Panamera S E-Hybrid, nella quale sono disponibili 335 litri, e della Panamera Turbo, il cui vano bagagli offre una capacità di carico di 432 litri. In ogni caso, lo spazio è sufficiente a contenere 4 valigie dal programma Porsche Driver's Selection, abbinabili su richiesta al colore dell'esterno della vostra Panamera.

Il portellone posteriore automatico con altezza dell'apertura impostabile, è presente di serie in tutti i modelli. Si chiude comodamente premendo un tasto.

Un altro particolare insolito in una vettura di questa categoria: i sedili posteriori completamente o parzialmente ribaltabili. In posizione di carico offrono un volume di 1.263 litri (eccetto nella Panamera S E-Hybrid e nella Panamera Turbo). Con il

BOSE® Surround Sound-System o il Burmester® High-End Surround Sound-System, anche nei modelli Panamera Turbo il volume di carico è di 1.250 litri. Nella Panamera S E-Hybrid è di 1.153 litri. Su richiesta è disponibile una custodia portasci. In caso di utilizzo, l'elemento centrale tra i sedili posteriori è ribaltabile separatamente. Il vano bagagli è dotato di serie di una copertura avvolgibile, per proteggerlo dagli sguardi indiscreti.

Come optional è disponibile la copertura rigida. Può essere estratta solo col portellone posteriore aperto e si apre verso l'alto assieme al portellone, per garantire ulteriore protezione del vano bagagli. Per entrambe le varianti di copertura, su richiesta è disponibile anche il tendalino avvolgibile che si alza elettricamente dietro i sedili posteriori, per garantire una maggiore privacy.

Colori, materiali, equipaggiamenti. Tutte espressioni di personalità. Basta non perderla per seguire mode passeggere rispecchiando lo spirito del tempo, anziché il nostro. Solo così, ciò che esterniamo sarà espressione della nostra forza interiore.



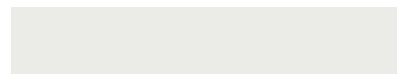
Espressività e forza. La personalità.



I colori.

L'assortimento di colori dei modelli Panamera comprende complessivamente 17 colori dell'esterno, 7 colori degli interni e 7 equipaggiamenti bicolor. Completano l'offerta 8 pacchetti interni in alluminio, carbonio o vari tipi di legno. Su richiesta potete ordinare il vostro modello Panamera in qualsiasi altro colore, o quasi. Per maggiori informazioni consultate il catalogo Exclusive Panamera. Con l'aiuto del Porsche Car Configurator su www.porsche.com potete visualizzare virtualmente in anticipo la vostra vettura nell'allestimento per l'esterno e per gli interni preferito.

Colori di serie dell'esterno.



Bianco



Nero



Colori metallizzati dell'esterno.



Argento rodio metallizzato



Blu zaffiro metallizzato



Rosso rubino metallizzato



Castano metallizzato



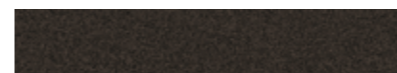
Mogano metallizzato



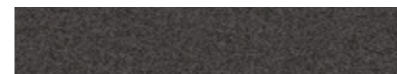
Blu yachting metallizzato



Blu scuro metallizzato



Grigio carbonio metallizzato



Grigio agata metallizzato



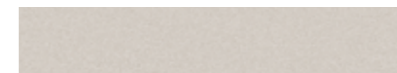
Nero carbone metallizzato



Colori speciali dell'esterno.



Argento GT metallizzato



Palladio metallizzato



Cognac metallizzato



Rosso carminio



Ametista metallizzato

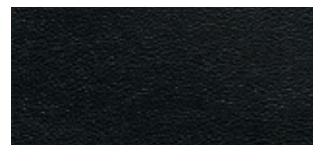


Colori di serie degli interni.

Similpelle/Pelle/Vernice soft.
Colore degli interni.

Tapezzeria.

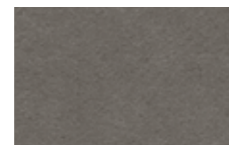
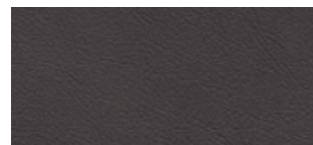
Cielo.



Nero



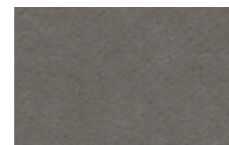
Nero

Grigio platino²⁾

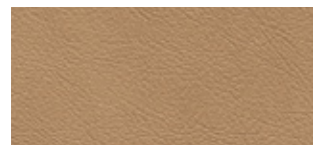
Grigio agata



Grigio agata



Grigio platino



Beige Luxor



Beige Luxor



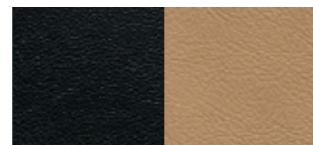
Beige Luxor

Interni parzialmente in pelle bicolor.¹⁾

Similpelle/Pelle/Vernice soft.
Colore degli interni.

Tapezzeria.

Cielo.



Nero-beige Luxor

Nero³⁾

Beige Luxor

Interni in pelle in colori di serie.

Pelle/Vernice soft.
Colore degli interni.

Tapezzeria.

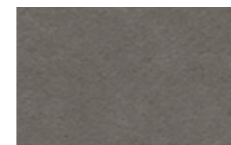
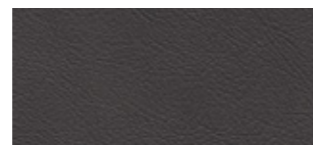
Cielo.



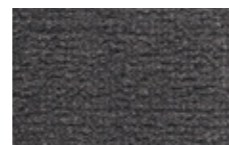
Nero



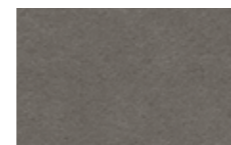
Nero

Grigio platino²⁾

Grigio agata



Grigio agata

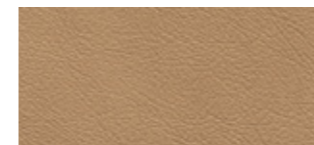


Grigio platino

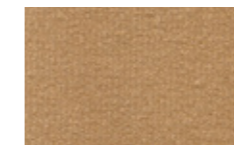
Pelle/Vernice soft.
Colore degli interni.

Tapezzeria.

Cielo.



Beige Luxor



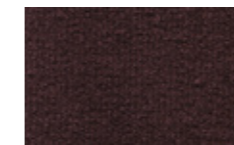
Beige Luxor



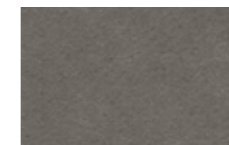
Beige Luxor



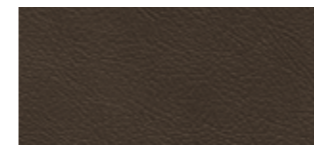
Marsala



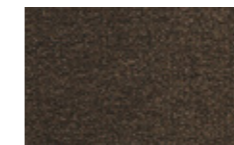
Marsala



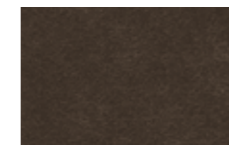
Grigio platino



Marrone



Marrone



Marrone

Interni in pelle bicolor.

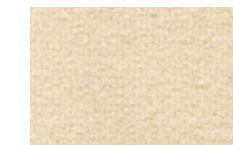
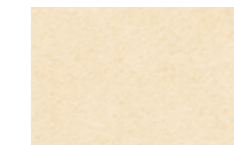
Pelle/Vernice soft.
Colore degli interni.

Tapezzeria.

Cielo.



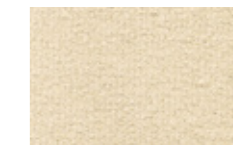
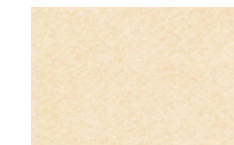
Beige Luxor-crema

Crema³⁾

Crema



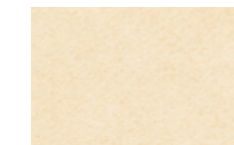
Marsala-crema

Crema³⁾

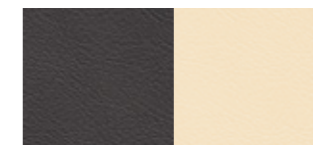
Crema



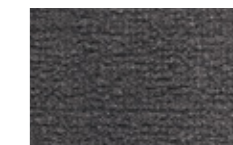
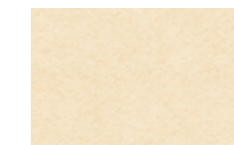
Nero-crema

Nero³⁾

Crema

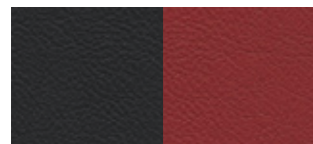


Grigio agata-crema

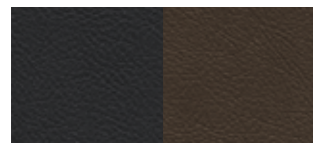
Grigio agata³⁾

Crema

**Pelle/Vernice soft.
Colore degli interni.**



Nero-rosso granata



Nero-marrone

Tappezzeria.

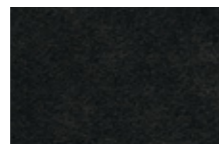


Nero³⁾

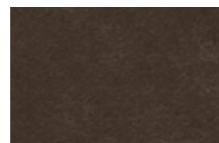


Nero³⁾

Cielo.



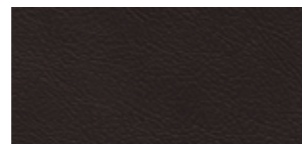
Nero



Marrone

Interni in pelle naturale.

**Pelle/Vernice soft.
Colore degli interni.**

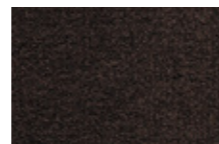


Espresso

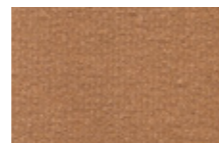


Cognac

Tappezzeria.

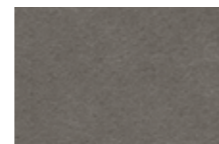


espresso



Cognac

Cielo.



Grigio platino



Cedro



Interni in pelle naturale in colore Cognac, pacchetto in mogano yachting

¹⁾ Disponibile con sovrapprezzo.

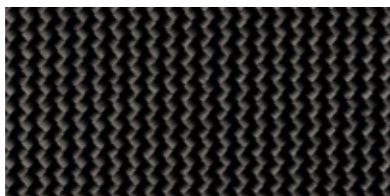
²⁾ In combinazione con cielo Alcantara (di serie nei modelli Panamera GTS e Panamera Turbo) nera.

³⁾ Negli equipaggiamenti bicolor il rivestimento del vano bagagli è nel colore più scuro.

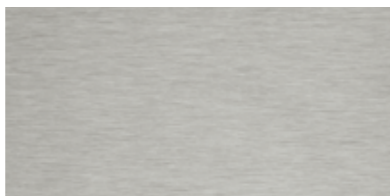
Pacchetti interni.



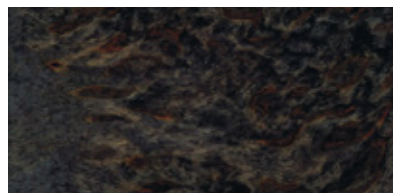
Radica di noce scura



Carbonio



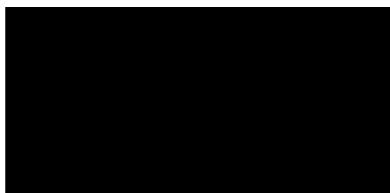
Alluminio spazzolato



Betulla in colore antracite



Tineo



Nero (lucido)



Olivo naturale



Mogano yachting

Equipaggiamento opzionale.

I numerosi equipaggiamenti disponibili per i modelli Panamera lasciano ben pochi desideri insoddisfatti. Ma Porsche vi offre la possibilità di configurare completamente la Panamera in base ai vostri gusti personali. Per conferirle un carattere inconfondibile.

Potete scegliere fra diversi equipaggiamenti personalizzati e pacchetti di equipaggiamento per l'esterno e per gli interni. Informazioni dettagliate alle pagine seguenti, all'indirizzo www.porsche.com e nel listino prezzi separato.

Sono molte altre le possibilità per accentuare la personalità della vostra Panamera. Ad esempio, con gli allestimenti speciali di Porsche Exclusive direttamente dalla fabbrica o dopo l'acquisto con il nostro programma di accessori Porsche Tequipment. Trovate numerosi esempi nei rispettivi cataloghi e il vostro Centro Porsche di fiducia sarà lieto di fornirvi ulteriori consigli.



Descrizione	Panamera	Panamera 4	Panamera S	Panamera 4S	Panamera S E-Hybrid	Panamera GTS	Panamera Turbo	Codice	Pagina
Esterno.									
Vernice metallizzata	<input type="checkbox"/>	<input type="checkbox"/>	<input type="checkbox"/>	<input type="checkbox"/>	<input type="checkbox"/>	<input type="checkbox"/>	<input checked="" type="checkbox"/>	Codice	114
Colori speciali	<input type="checkbox"/>	<input type="checkbox"/>	<input type="checkbox"/>	<input type="checkbox"/>	<input type="checkbox"/>	<input type="checkbox"/>	<input type="checkbox"/>	Codice	115
Colori su campione	<input type="checkbox"/>	<input type="checkbox"/>	<input type="checkbox"/>	<input type="checkbox"/>	<input type="checkbox"/>	<input type="checkbox"/>	<input type="checkbox"/>		
Minigonne laterali verniciate	–	–	–	–	–	<input type="checkbox"/>	–	569	
Fari principali Bi-Xenon incluso Porsche Dynamic Light System (PDLS)	<input type="checkbox"/>	<input type="checkbox"/>	<input type="checkbox"/>	<input type="checkbox"/>	<input type="checkbox"/>	<input checked="" type="checkbox"/>	–	603	73
Porsche Dynamic Light System Plus (PDLS+)	–	–	–	–	–	–	<input type="checkbox"/>	632	74
Fari principali a LED incl. Porsche Dynamic Light System Plus (PDLS+)	<input type="checkbox"/>	<input type="checkbox"/>	<input type="checkbox"/>	<input type="checkbox"/>	<input type="checkbox"/>	<input type="checkbox"/>	–	602	74, 123
Porsche Entry & Drive	<input type="checkbox"/>	<input type="checkbox"/>	<input type="checkbox"/>	<input type="checkbox"/>	<input type="checkbox"/>	<input type="checkbox"/>	<input checked="" type="checkbox"/>	625	106, 123
Dispositivo antiabbagliante automatico per specchi retrovisori esterni e interno	<input type="checkbox"/>	<input type="checkbox"/>	<input checked="" type="checkbox"/>	<input checked="" type="checkbox"/>	<input checked="" type="checkbox"/>	<input checked="" type="checkbox"/>	<input checked="" type="checkbox"/>	260/261	
ParkAssistant anteriore e posteriore incl. telecamera posteriore	<input type="checkbox"/>	<input type="checkbox"/>	<input type="checkbox"/>	<input type="checkbox"/>	<input type="checkbox"/>	<input type="checkbox"/>	<input type="checkbox"/>	638	102
ParkAssistant anteriore e posteriore incl. telecamera posteriore e Surround View	<input type="checkbox"/>	<input type="checkbox"/>	<input type="checkbox"/>	<input type="checkbox"/>	<input type="checkbox"/>	<input type="checkbox"/>	<input type="checkbox"/>	633	102

* Nella Panamera GTS realizzati con fasce interne in colore nero.

Le vetture descritte nel capitolo «Personalizzazioni» sono in parte dotate di ulteriori equipaggiamenti personalizzati non descritti in questa sezione. Per ulteriori informazioni potete rivolgervi al vostro Centro Porsche. Informazioni dettagliate sui singoli equipaggiamenti personalizzati e sui pacchetti di equipaggiamento sono contenute nel listino prezzi separato.

– non disponibile disponibile come optional con sovrapprezzo • di serie a scelta, disponibile senza sovrapprezzo



Telecamera anteriore Surround View



Fari principali a LED incl. Porsche Dynamic Light System Plus (PDLS+)



Porsche Entry & Drive



Cristalli «Privacy»



Tettuccio elettrico scorrevole/inclinabile in vetro



Sistema di trasporto sul tetto

Descrizione**Esterno.**

Descrizione	Panamera	Panamera 4	Panamera S	Panamera 4S	Panamera S E-Hybrid	Panamera GTS	Panamera Turbo	Codice	Pagina
Cristalli «Privacy»	<input type="checkbox"/>	<input type="checkbox"/>	<input type="checkbox"/>	<input type="checkbox"/>	<input type="checkbox"/>	<input type="checkbox"/>	<input type="checkbox"/>	866	87, 124
Vetratura isolante termoacustica	<input type="checkbox"/>	<input type="checkbox"/>	<input type="checkbox"/>	<input type="checkbox"/>	<input type="checkbox"/>	<input type="checkbox"/>	<input type="checkbox"/>	865	87
Vetratura isolante termoacustica inclusi cristalli «Privacy»	<input type="checkbox"/>	<input type="checkbox"/>	<input type="checkbox"/>	<input type="checkbox"/>	<input type="checkbox"/>	<input type="checkbox"/>	<input type="checkbox"/>	864	87, 124
Tettuccio elettrico scorrevole/inclinabile in vetro	<input type="checkbox"/>	<input type="checkbox"/>	<input type="checkbox"/>	<input type="checkbox"/>	<input type="checkbox"/>	<input type="checkbox"/>	<input type="checkbox"/>	650	124
Eliminazione scritta «GTS» sulle porte	–	–	–	–	–	<input type="checkbox"/>	–	712	
Sistema di trasporto sul tetto	<input type="checkbox"/>	<input type="checkbox"/>	<input type="checkbox"/>	<input type="checkbox"/>	<input type="checkbox"/>	<input type="checkbox"/>	<input type="checkbox"/>	549	125
Tergilunotto	<input type="checkbox"/>	<input type="checkbox"/>	<input type="checkbox"/>	<input type="checkbox"/>	<input checked="" type="checkbox"/>	<input type="checkbox"/>	<input type="checkbox"/>	425	
Predisposizione gancio di traino	<input type="checkbox"/>	<input type="checkbox"/>	<input type="checkbox"/>	<input type="checkbox"/>	–	<input type="checkbox"/>	<input type="checkbox"/>	216	
Gancio di traino estraibile elettricamente	<input type="checkbox"/>	<input type="checkbox"/>	<input type="checkbox"/>	<input type="checkbox"/>	–	<input type="checkbox"/>	<input type="checkbox"/>	206	
Eliminazione scritta modello	<input type="checkbox"/>	<input type="checkbox"/>	<input type="checkbox"/>	<input type="checkbox"/>	<input type="checkbox"/>	<input type="checkbox"/>	<input type="checkbox"/>	498	
Pacchetto esterno in colore nero (lucido)	<input type="checkbox"/>	<input type="checkbox"/>	<input type="checkbox"/>	<input type="checkbox"/>	<input type="checkbox"/>	<input checked="" type="checkbox"/>	<input type="checkbox"/>	806	120

Le vetture descritte nel capitolo «Personalizzazioni» sono in parte dotate di ulteriori equipaggiamenti personalizzati non descritti in questa sezione. Per ulteriori informazioni potete rivolgervi al vostro Centro Porsche. Informazioni dettagliate sui singoli equipaggiamenti personalizzati e sui pacchetti di equipaggiamento sono contenute nel listino prezzi separato.

– non disponibile isponibile come optional con sovrapprezzo • di serie a scelta, disponibile senza sovrapprezzo

Descrizione	Panamera	Panamera 4	Panamera S	Panamera 4S	Panamera S E-Hybrid	Panamera GTS	Panamera Turbo	Codice	Pagina
Motore, trasmissione e telaio.									
Porsche Active Suspension Management (PASM)	○	○	●	●	—	—	—	475	65, 68
Sospensioni pneumatiche adattive incluso PASM	○	○	○	○	●	●	●	350/351	65
Porsche Dynamic Chassis Control (PDCC) incluso Porsche Torque Vectoring Plus (PTV Plus)	○	○	○	○	—	○	○	715	67
Servosterzo Plus	○	○	○	○	●	○	○	658	62
Pacchetto Sport Chrono	○	○	○	○	○	●	○	640	68, 126
Porsche Ceramic Composite Brake (PCCB)	○	○	○	○	○	○	○	450	76, 126
Impianto di scarico sportivo	○	○	○	○	—	●	○	176/XLF	43, 56, 57, 127
Serbatoio carburante da 100 l	○	○	○	●	—	●	●	081	

Le vetture descritte nel capitolo «Personalizzazioni» sono in parte dotate di ulteriori equipaggiamenti personalizzati non descritti in questa sezione. Per ulteriori informazioni potete rivolgervi al vostro Centro Porsche. Informazioni dettagliate sui singoli equipaggiamenti personalizzati e sui pacchetti di equipaggiamento sono contenute nel listino prezzi separato.

— non disponibile ○ disponibile come optional con sovrapprezzo ● di serie □ a scelta, disponibile senza sovrapprezzo



PCCB



Impianto di scarico sportivo



Pacchetto Sport Chrono



Guida veloce in curva senza PDCC (simulazione)



Guida veloce in curva con PDCC (simulazione)



Cerchio da 18 pollici Panamera



Cerchi da 18 pollici Panamera S



Cerchio da 19 pollici Panamera Turbo



Cerchio da 19 pollici Panamera Turbo II



Cerchio da 19 pollici Panamera Design II



Cerchio da 19 pollici Panamera Classic



Cerchio da 20 pollici RS Spyder Design



Cerchio da 20 pollici Panamera Sport



Cerchio da 20 pollici Panamera Sport verniciato in colore nero (lucido)



Cerchio da 20 pollici 911 Turbo II



Cerchio da 20 pollici 911 Turbo Design

Le vetture descritte nel capitolo «Personalizzazioni» sono in parte dotate di ulteriori equipaggiamenti personalizzati non descritti in questa sezione. Per ulteriori informazioni potete rivolgervi al vostro Centro Porsche. Informazioni dettagliate sui singoli equipaggiamenti personalizzati e sui pacchetti di equipaggiamento sono contenute nel listino prezzi separato.

– non disponibile ○ disponibile come optional con sovrapprezzo • di serie □ a scelta, disponibile senza sovrapprezzo

Descrizione

Cerchi.

Descrizione	Panamera	Panamera 4	Panamera S	Panamera 4S	Panamera S E-Hybrid	Panamera GTS	Panamera Turbo	Codice	Pagina
Cerchi da 18 pollici Panamera	•	•	□	□	□	–	–	410	19, 128
Cerchi da 18 pollici Panamera S	○	○	•	•	•	–	–	413	28, 128
Cerchi da 19 pollici Panamera Turbo	○	○	○	○	○	□	□	415	128
Cerchi da 19 pollici Panamera Turbo II	○	○	○	○	○	•	•	471	48, 128
Cerchi da 19 pollici Panamera Design II	○	○	○	○	○	○	○	472	129
Cerchi da 19 pollici Panamera Classic	○	○	○	○	○	○	○	436	108, 128
Cerchi da 20 pollici RS Spyder Design	○	○	○	○	○	○	○	417	39, 128
Cerchio da 20 pollici Panamera Sport	○	○	○	○	○	○	○	XRW	9, 128
Exclusive									
Cerchi da 20 pollici Panamera Sport verniciati	○	○	○	○	○	○	○	XRX	
Exclusive									
Cerchio da 20 pollici Panamera Sport verniciato in colore nero (lucido)	○	○	○	○	○	○	○	XRY	128
Exclusive									
Cerchio da 20 pollici 911 Turbo II	○	○	○	○	○	○	○	418	45, 129
Cerchi da 20 pollici 911 Turbo Design	○	○	○	○	○	○	○	429	111, 129
Pneumatici All-Season per cerchi da 19 pollici in lega leggera	○	○	○	○	○	○	○	235	
Pneumatici All-Season per cerchi da 20 pollici in lega leggera	○	○	○	○	○	○	○	234	
Coprimozzi	○	○	○	○	○	•	○	446	
Anelli distanziali da 5 mm	○	○	○	○	○	•	○	856	

Descrizione	Panamera	Panamera 4	Panamera S	Panamera 4S	Panamera S E-Hybrid	Panamera GTS	Panamera Turbo	Codice	Pagina
Interni.									
Sistema adattivo di regolazione della velocità incluso Porsche Active Safe (PAS)	○	○	○	○	○	○	○	456	102
Assistente per i cambi di corsia	○	○	○	○	○	○	○	457	104, 105
Spia di cambio corsia	○	○	○	○	○	○	○	458	105
Indicatore del limite di velocità	○	○	○	○	○	○	○	631	104, 105
Porte con Soft Close	○	○	○	○	○	○	○	885	87
Funzione Memory lato guidatore	○	○	○	○	○	–	–	537	88
Pacchetto Memory Comfort	○	○	○	○	○	–	●	P80	88, 130
Sedili comfort con pacchetto Memory Comfort						□		P80	88, 130
Sedili sportivi adattativi con pacchetto Memory Comfort	○	○	○	○	○	●	○	P81	88
Sedili comfort posteriori	○	○	○	○	○	○	○	834	90, 91
Sedili comfort posteriori con poggiatesta comfort	○	○	○	○	○	○	○	834	90, 91
Sedili comfort posteriori (in combinazione con ampia consolle centrale)	○	○	○	○	○	○	○	836	90
Sedili comfort posteriori (in combinazione con ampia consolle centrale) con poggiatesta comfort	○	○	○	○	○	○	○	836	90
Sedili comfort posteriori (in combinazione con sedili sportivi adattivi)	○	○	○	○	○	○	○	835	91
Tavolini ribaltabili nella zona dei sedili posteriori	○	○	○	○	○	○	○	P86	
Sedili riscaldabili anteriori	○	○	●	●	●	●	–	342	91
Sedili riscaldabili anteriori e posteriori	○	○	○	○	○	○	●	343	91
Sedili ventilati anteriori	○	○	○	○	○	○	○	541	91
Sedili ventilati anteriori e posteriori	○	○	○	○	○	○	○	542	91



Pacchetto Memory Comfort

Le vetture descritte nel capitolo «Personalizzazioni» sono in parte dotate di ulteriori equipaggiamenti personalizzati non descritti in questa sezione. Per ulteriori informazioni potete rivolgervi al vostro Centro Porsche. Informazioni dettagliate sui singoli equipaggiamenti personalizzati e sui pacchetti di equipaggiamento sono contenute nel listino prezzi separato.

- non disponibile
- disponibile come optional con sovrapprezzo
- di serie
- a scelta, disponibile senza sovrapprezzo

Descrizione	Panamera	Panamera 4	Panamera S	Panamera 4S	Panamera S E-Hybrid	Panamera GTS	Panamera Turbo	Codice	Pagina
Interni.									
Predisposizione ISOFIX per seggiolino per bambini sul sedile passeggero	○	○	○	○	○	○	○	899	88
Pacchetto luci interne zona posteriore	○	○	○	○	○	○	○	630	86, 87
Volante multifunzione	●	●	●	●	●	□	●	844	62
Volante SportDesign	□	□	□	□	□	●	□	840	62
Riscaldamento a vettura ferma	○	○	○	○	–	○	○	851	
Climatizzazione a vettura ferma*	–	–	–	–	○	–	–	854	
Volante riscaldabile	○	○	○	○	○	○	○	345	
2 portabevande estraibili sul vano portaoggetti	□	□	□	□	□	□	□	585	84
Climatizzatore automatico a 4 zone	○	○	○	○	○	○	○	576	87
Ampia consolle centrale nella zona dei sedili posteriori	○	○	○	○	○	○	○	838	84, 90
Airbag laterali nella zona dei sedili posteriori	○	○	○	○	○	○	○	565	78
Tendalino avvolgibile elettricamente dietro i sedili posteriori	○	○	○	○	○	○	○	862	87, 131
Tendalino avvolgibile elettricamente per cristalli laterali posteriori	○	○	○	○	○	○	○	861	87
Custodia portasci	○	○	○	○	○	○	○	213	90, 109
Copertura rigida per vano bagagli	○	○	○	○	○	○	○	869	109
HomeLink® (apriporta garage)	○	○	○	○	○	○	○	608	
Estintore	○	○	○	○	○	○	○	509	
Tappetini	○	○	○	○	○	○	○	810	

* Su richiesta, con i servizi di E-Mobility potete gestire il climatizzatore della vostra vettura anche in remoto.



Ampia consolle centrale nella zona dei sedili posteriori



Tendalino avvolgibile



Interni bicolor nella combinazione marsala-crema, pacchetto interni in colore nero (lucido) e ulteriori equipaggiamenti personalizzati



Interni in pelle naturale in colore Cognac, pacchetto in mogano yachting e ulteriori equipaggiamenti personalizzati



Interni in colore beige Luxor, pacchetto in radica di noce scura e ulteriori equipaggiamenti personalizzati

Descrizione

Interni in colore nero (lucido).

Pacchetto interni in colore nero (lucido)

Interni in pelle.

Equipaggiamento di serie Panamera nei colori di serie

Interni parzialmente in pelle della Panamera nella combinazione bicolor nero-beige Luxor

Interni in pelle Panamera nei colori di serie, pelle liscia

Interni in pelle della Panamera nei colori di serie, pelle liscia, incl. Alcantara-pacchetto GTS

Pacchetto finiture interne GTS in argento GT

Pacchetto finiture interne GTS in rosso carminio

Interni in pelle bicolor

Interni in pelle naturale

Sedili Soft Look (in comb. con equipaggiamento di serie)

Sedili Soft Look (in comb. con interni in pelle)

Interni in Alcantara.

Cielo in Alcantara

Volante SportDesign con corona dello sterzo in Alcantara

Descrizione	Panamera	Panamera 4	Panamera S	Panamera 4S	Panamera S E-Hybrid	Panamera GTS	Panamera Turbo	Codice	Pagina
Pacchetto interni in colore nero (lucido)	•	•	•	•	•	□	□	817	120, 132
Equipaggiamento di serie Panamera nei colori di serie	•	•	•	•	•	–	–	Codice	116
Interni parzialmente in pelle della Panamera nella combinazione bicolor nero-beige Luxor	○	○	○	○	○	–	–	Codice	
Interni in pelle Panamera nei colori di serie, pelle liscia	○	○	○	○	○	□	•	Codice	
Interni in pelle della Panamera nei colori di serie, pelle liscia, incl. Alcantara-pacchetto GTS	–	–	–	–	–	•	–	Codice	42
Pacchetto finiture interne GTS in argento GT	–	–	–	–	–	○	–	GS	
Pacchetto finiture interne GTS in rosso carminio	–	–	–	–	–	○	–	GK	42
Interni in pelle bicolor	○	○	○	○	○	○	○	Codice	12, 132
Interni in pelle naturale	○	○	○	○	○	○	○	Codice	135
Sedili Soft Look (in comb. con equipaggiamento di serie)	○	○	○	○	○	–	–	947	
Sedili Soft Look (in comb. con interni in pelle)	○	○	○	○	○	○	○	982	
Cielo in Alcantara	○	○	○	○	○	•	•	594	
Volante SportDesign con corona dello sterzo in Alcantara	○	○	○	○	○	○	○	843	

Le vetture descritte nel capitolo «Personalizzazioni» sono in parte dotate di ulteriori equipaggiamenti personalizzati non descritti in questa sezione. Per ulteriori informazioni potete rivolgervi al vostro Centro Porsche. Informazioni dettagliate sui singoli equipaggiamenti personalizzati e sui pacchetti di equipaggiamento sono contenute nel listino prezzi separato.

– non disponibile ○ disponibile come optional con sovrapprezzo • di serie □ a scelta, disponibile senza sovrapprezzo

Descrizione	Panamera	Panamera 4	Panamera S	Panamera 4S	Panamera S E-Hybrid	Panamera GTS	Panamera Turbo	Codice	Pagina
Interni in legno.									
Pacchetto in radica di noce scura	<input type="radio"/>	<input type="radio"/>	<input type="radio"/>	<input type="radio"/>	<input type="radio"/>	<input type="checkbox"/>	<input checked="" type="checkbox"/>	826	132
Volante multifunzione in radica di noce scura incl. volante riscaldabile	<input type="radio"/>	<input type="radio"/>	<input type="radio"/>	<input type="radio"/>	<input type="radio"/>	<input type="radio"/>	<input type="radio"/>	837	
Pacchetto interni in Tineo	<input type="radio"/>	<input type="radio"/>	<input type="radio"/>	<input type="radio"/>	<input type="radio"/>	<input type="checkbox"/>	<input type="checkbox"/>	822	135
Volante multifunzione in Tineo incluso volante riscaldabile	<input type="radio"/>	<input type="radio"/>	<input type="radio"/>	<input type="radio"/>	<input type="radio"/>	<input type="radio"/>	<input type="radio"/>	849	
Pacchetto interni in betulla in colore antracite	<input type="radio"/>	<input type="radio"/>	<input type="radio"/>	<input type="radio"/>	<input type="radio"/>	<input type="checkbox"/>	<input type="checkbox"/>	823	135
Volante multifunzione in betulla in colore antracite incluso volante riscaldabile	<input type="radio"/>	<input type="radio"/>	<input type="radio"/>	<input type="radio"/>	<input type="radio"/>	<input type="radio"/>	<input type="radio"/>	848	
Pacchetto interni in olivo naturale	<input type="radio"/>	<input type="radio"/>	<input type="radio"/>	<input type="radio"/>	<input type="radio"/>	<input type="checkbox"/>	<input type="checkbox"/>	824	135
Pacchetto interni in mogano yachting	<input type="radio"/>	<input type="radio"/>	<input type="radio"/>	<input type="radio"/>	<input type="radio"/>	<input type="radio"/>	<input type="radio"/>	XZY	132
Exclusive									
Volante multifunzione in mogano yachting incluso volante riscaldabile	<input type="radio"/>	<input type="radio"/>	<input type="radio"/>	<input type="radio"/>	<input type="radio"/>	<input type="radio"/>	<input type="radio"/>	XZZ	132
Exclusive									
Interni in carbonio.									
Pacchetto interni in carbonio	<input type="radio"/>	<input type="radio"/>	<input type="radio"/>	<input type="radio"/>	<input type="radio"/>	<input checked="" type="checkbox"/>	<input type="radio"/>	819	12
Volante multifunzione in carbonio incluso volante riscaldabile	<input type="radio"/>	<input type="radio"/>	<input type="radio"/>	<input type="radio"/>	<input type="radio"/>	<input type="radio"/>	<input type="radio"/>	845	
Interni in alluminio.									
Pacchetto in alluminio spazzolato	<input type="radio"/>	<input type="radio"/>	<input type="radio"/>	<input type="radio"/>	<input type="radio"/>	<input type="checkbox"/>	<input type="checkbox"/>	818	36
Listelli sottoporta supplementari in alluminio spazzolato	<input type="radio"/>	<input type="radio"/>	<input type="radio"/>	<input type="radio"/>	<input type="radio"/>	<input type="radio"/>	<input type="radio"/>	597	

Le vetture descritte nel capitolo «Personalizzazioni» sono in parte dotate di ulteriori equipaggiamenti personalizzati non descritti in questa sezione. Per ulteriori informazioni potete rivolgervi al vostro Centro Porsche. Informazioni dettagliate sui singoli equipaggiamenti personalizzati e sui pacchetti di equipaggiamento sono contenute nel listino prezzi separato.

– non disponibile disponibile come optional con sovrapprezzo di serie a scelta, disponibile senza sovrapprezzo



Interni bicolor nella combinazione nero-crema, pacchetto in betulla in colore antracite e ulteriori equipaggiamenti personalizzati



Interni bicolor nella combinazione beige Luxor-crema, pacchetto in olivo naturale e ulteriori equipaggiamenti personalizzati



Interni in colore espresso, pacchetto interni in Tineo e ulteriori equipaggiamenti personalizzati

Descrizione	Panamera	Panamera 4	Panamera S	Panamera 4S	Panamera S E-Hybrid	Panamera GTS	Panamera Turbo	Codice	Pagina
Audio e comunicazione per vetture con sistema audio CDR.									
Sistema audio CDR Plus	○	○	○	○	○	○	○	P87	92
Cambia CD (6 dischi) ¹⁾	○	○	○	○	○	○	○	692	92
Interfaccia audio universale (AUX)	○	○	○	○	○	○	○	870	95
BOSE® Surround Sound-System	○	○	○	○	○	○	○	680	98
Burmester® High-End Surround Sound-System	○	○	○	○	○	○	○	682	98
Predisposizione telefono cellulare ^{3), 4)}	○	○	○	○	○	○	○	619	97



Burmester® High-End Surround Sound-System



BOSE® Surround Sound-System

¹⁾ In caso di riproduzione di CD con protezione anticopia potrebbero subentrare problemi non correlati alla qualità delle apparecchiature audio.

²⁾ Per la ricezione di segnali televisivi analogici e digitali (DVB-T) se disponibili.

³⁾ Per informazioni sui telefoni cellulari compatibili potete visitare il sito www.porsche.com o rivolgervi al vostro Centro Porsche.

⁴⁾ Predisposizione telefono cellulare o modulo telefono in modalità HFP: l'utilizzo del telefono cellulare all'interno dell'abitacolo aumenta i campi elettromagnetici e, pertanto, l'emissione di radiazioni sui passeggeri. L'utilizzo di un cradle kit collegato con l'antenna esterna della vettura riduce i campi elettromagnetici (in base al tipo di collegamento tra cellulare e cradle kit). Per informazioni sulla disponibilità di un cradle kit per il vostro cellulare rivolgetevi ad un negozio specializzato di accessori. L'impiego del modulo telefono per PCM tramite collegamento Bluetooth® SAP o scheda SIM inserita evita la produzione di campi elettromagnetici, poiché si utilizza sempre l'antenna esterna della vettura.

Descrizione	Panamera	Panamera 4	Panamera S	Panamera 4S	Panamera S E-Hybrid	Panamera GTS	Panamera Turbo	Codice	Pagina
Audio e comunicazione per vetture con PCM.									
Porsche Communication Management (PCM) incluso modulo di navigazione ¹⁾	○	○	○	○	○	○	●	P23	35, 92
Cambia CD/DVD (6 dischi) ¹⁾	○	○	○	○	○	○	○	693	92
Interfaccia audio universale (AUX, USB, ad es. per iPod®)	○	○	○	○	○	○	○	870	95
BOSE® Surround Sound-System	○	○	○	○	○	○	●	680	98
Burmester® High-End Surround Sound-System	○	○	○	○	○	○	○	682	98
Predisposizione telefono cellulare ^{3), 4)}	○	○	○	○	○	○	○	619	97
Modulo telefono con ricevitore Bluetooth®	○	○	○	○	○	○	○	669	96
Servizi online	○	○	○	○	○	○	○	UN1	97
Porsche Car Connect	●	●	●	●	●	●	●	7G9	
Porsche Car Connect incluso Porsche Vehicle Tracking System Plus (PVTS Plus)	●	●	●	●	●	●	●	7I2	
Porsche Rear Seat Entertainment Exclusive	○	○	○	○	○	○	○	CEU	94, 95
Portabatteria supplementare per ricevitore Bluetooth® zona sedili posteriori	○	○	○	○	○	○	○	626	
Sintonizzatore TV ²⁾	○	○	○	○	○	○	○	676	93
Sistema di comandi vocali	○	○	○	○	○	○	○	671	95
Libretto di bordo elettronico	○	○	○	○	○	○	○	641	96

Le vetture descritte nel capitolo «Personalizzazioni» sono in parte dotate di ulteriori equipaggiamenti personalizzati non descritti in questa sezione.

Per ulteriori informazioni potete rivolgervi al vostro Centro Porsche.

Informazioni dettagliate sui singoli equipaggiamenti personalizzati e sui pacchetti di equipaggiamento sono contenute nel listino prezzi separato.

– non disponibile ○ disponibile come optional con sovrapprezzo ● di serie □ a scelta, disponibile senza sovrapprezzo



Sintonizzatore TV



Cambia CD/DVD (6 dischi)



Porsche Exclusive.

Costruita a regola d'arte.

Seguendo i vostri desideri.

Oltre che con le proposte di personalizzazione illustrate in questo catalogo, potete rendere la vostra Porsche ancora più unica con gli allestimenti speciali di Porsche Exclusive. Direttamente dalla fabbrica. Aggiungete un tocco d'indivi-

dualità esclusiva seguendo i vostri desideri. Esteticamente e tecnicamente. Negli interni e all'esterno. Utilizzando materiali pregiati e sempre nel segno della consueta qualità Porsche.

Il nostro principio fondamentale: la produzione su misura affidata al lavoro artigianale. Molteplici possibilità di configurazione sono disponibili nel catalogo Exclusive Panamera separato.

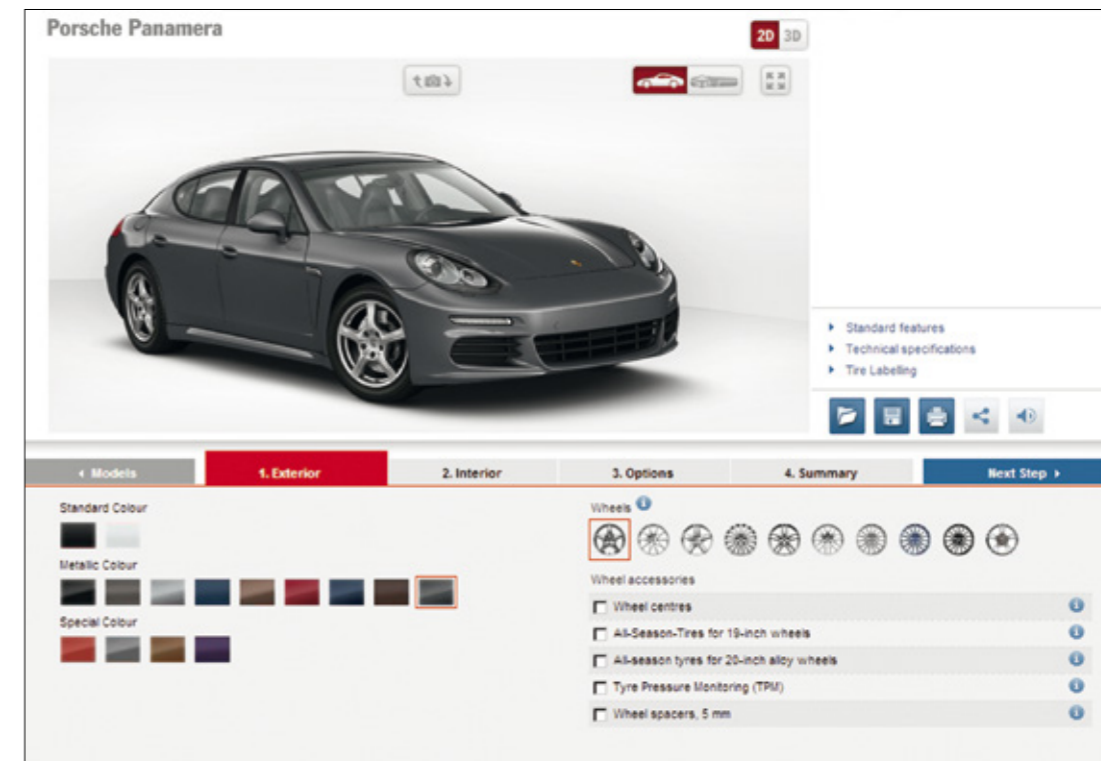
Per una consulenza sul programma Porsche Exclusive potete rivolgervi al vostro Centro Porsche, scrivere a customercenter-exclusive@porsche.de o chiamare il Centro Clienti di Zuffenhausen al numero +49 (0)711 911-25977.

Porsche Car Configurator.

Gusto, carattere, stile. Decidete voi in quale forma la Panamera risponde alle vostre esigenze. Con l'aiuto del Porsche Car Configurator potete farvi subito un'idea della vettura sul vostro computer. Bastano 4 semplici passaggi per creare la vostra Porsche ideale modificando a piacere le opzioni preferite.

Il prezzo si aggiorna ogni volta che scegliete un equipaggiamento. La visualizzazione? Tramite la modalità 3D potete visualizzare adeguatamente tutti gli equipaggiamenti e osservare la vostra configurazione a 360°, salvarla e stamparla.

Trovate il Porsche Car Configurator e maggiori informazioni sul mondo Porsche all'indirizzo www.porsche.com.



Porsche Driving Experience.

La Porsche Sport Driving School.

In casa Porsche non ci dedichiamo solo all'evoluzione dell'auto sportiva. Ma anche a quella del pilota. Guidare in sicurezza una vettura su strada non è un problema. Mantenerne il controllo in situazioni limite di guida dinamica, forse, sì. Vi aiutiamo a migliorare la vostra sicurezza di guida, ottimizzando o perfezionando gradualmente le vostre capacità.

Affiancati da istruttori Porsche qualificati.

Nella vostra vettura o in una vettura messa a disposizione dalla Porsche Sport Driving School. Sui nostri percorsi on-road e off-road. Sui circuiti internazionali. Su neve o ghiaccio. Vi seguiamo dal corso base attraverso i vari livelli di training.

Trovate maggiori informazioni all'indirizzo www.porsche.it/sportdrivingschool

Il Porsche Travel Club.

Con il Porsche Travel Club la vostra vacanza inizia non appena salite a bordo. Lasciatevi alle spalle la routine quotidiana e seguiteci nei più bei Paesi del mondo. Sarete nostri ospiti per alcune ore o per diversi giorni. Ma sempre con una compagna di viaggio d'eccezione: una Porsche. Vi aspetta un'esperienza unica con pernottamenti in hotel di prima categoria e pranzi nei migliori ristoranti presenti nelle zone toccate dal nostro tour.

In breve, con il Porsche Travel Club vivete ciò che non si può descrivere a parole: il puro piacere di guida regalato da una Porsche.

Per informazioni visitate il sito all'indirizzo www.porsche.com/travelclub



Ritiro della vettura in fabbrica.

Il primo viaggio a bordo della vostra nuova Porsche è un momento molto speciale. Ma può diventare indimenticabile ritirando la vettura direttamente in fabbrica. Venite a ritirare la vostra Porsche nello stabilimento di Stuttgart-Zuffenhausen o di Lipsia e conducetela personalmente nel suo luogo ideale: la strada.

Prima vorremmo mostrarvi il dietro le quinte della produzione Porsche. Nel corso della vostra visita allo stabilimento sarete testimoni della precisione e della

passione che precedono la nascita di ogni Porsche. Potrete ripercorrere le vostre impressioni durante il pranzo che vi verrà offerto. La degna conclusione: la consegna della vostra Porsche. I nostri esperti saranno a vostra disposizione per illustrarvi in dettaglio, se lo desiderate, le caratteristiche della vostra vettura.

Rimane un'unica decisione da prendere: dove ritirare la vostra nuova Porsche. A Stuttgart-Zuffenhausen vi attende un luogo ricco di storia e tradizione. Qui,

toccherete con mano e rivivrete il mito Porsche in ogni angolo visitando il Museo Porsche con le sue vetture leggendarie frutto di oltre 60 anni di storia delle vetture sportive.

Desiderate dare un'impronta ancora più sportiva alla consegna della vostra vettura? Allora, vi diamo il benvenuto nel nostro centro di produzione a Lipsia. La vostra prima esperienza di guida comincia direttamente sul posto, con un giro di prova su una Porsche simile alla vostra,

affiancati da un pilota istruttore esperto. Su strada, sul circuito di prova certificato FIA, e sul nostro percorso off-road con una Porsche adatta ai percorsi fuoristrada.

Avete scelto? Comunicate la vostra decisione al vostro Centro Porsche per fissare la data del ritiro. Saremo lieti di assistervi per pianificare il viaggio e di fornirvi ulteriori informazioni sulle formalità da adempiere per il ritiro all'estero e sulle disposizioni di legge territoriali.





Panoramica.

Partner Porsche

Verrete assistiti da personale competente e affidabile in grado di offrirvi molteplici servizi di assistenza, ricambi originali, componenti e accessori di altissima qualità.

Porsche Assistance

Un servizio di assistenza alla mobilità, esclusivo e affidabile, fornito automaticamente all'acquisto di ogni Porsche nuova.

Porsche Exclusive

Offre molti suggerimenti per impreziosire la vostra Porsche durante la produzione in base ai vostri desideri. Esteticamente, tecnicamente o entrambi. Sempre con la garanzia di un lavoro eseguito a mano.

Programma Usato Porsche Approved

Per mantenere inalterati nel tempo l'affidabilità e il valore della vostra vettura nuova o usata, garantiamo i massimi standard di qualità Porsche. A livello mondiale e con sigillo di garanzia Porsche Approved.

Porsche Tequipment

Il nostro programma di accessori per equipaggiare la vostra Porsche in base ai vostri desideri, anche dopo l'acquisto. Il programma completo è disponibile online su www.porsche.com/tequipment nel Finder Accessori Tequipment.

Porsche Financial Services

Leasing, finanziamenti, assicurazioni o Porsche Card: i servizi finanziari di Porsche Financial Services Italia sono adeguati al prodotto, orientati al futuro e innovativi.

Porsche Driver's Selection

Una linea di prodotti che si distingue per funzionalità, qualità e design, a prescindere che si tratti di accessori Lifestyle, abbigliamento o valigie realizzate su misura per la vostra Porsche.

«Christophorus»

Il periodico bimestrale riservato ai nostri clienti ricco di novità, articoli interessanti e interviste su tutto ciò che riguarda il marchio Porsche.

Porsche Travel Club

Provate il fascino Porsche lungo itinerari affascinanti, in hotel e ristoranti di prima categoria. In ogni parte del mondo. Informazioni al numero +49 (0)711 911-23360. E-mail: info@porschetravelclub.de

Porsche Classic

Il vostro partner per ricambi originali, riparazioni e restauro delle «Oldtimer» Porsche. Maggiori informazioni su Porsche Classic all'indirizzo www.porsche.com/classic

Porsche Sport Driving School

Migliorate la vostra sicurezza di guida sui circuiti internazionali, approfondendo la conoscenza della vostra Porsche. Informazioni al numero +39 049 8292909. E-mail: sportdrivingschool@porsche.it

Museo Porsche

Oltre 80 vetture ospitate presso la sede storica di Stuttgart-Zuffenhausen vi guideranno nell'affascinante storia Porsche. Tra i pezzi speciali esposti in un'atmosfera unica spiccano la 356, la 911 a la 917.

Porsche Club

Dal 1952, i 640 Porsche Club con 181.000 iscritti vivono e trasmettono in tutto il mondo i valori e il fascino del marchio Porsche. Maggiori informazioni al numero +39 049 8292911 o su www.porsche.com/clubs

Porsche in Internet

Vivete il fascino Porsche all'indirizzo www.porsche.com



I nuovi cataloghi Porsche Exclusive, Porsche Tequipment, Porsche Driver's Selection e Porsche Driving Experience sono disponibili presso il vostro Partner Porsche.



Scelta e orizzonti. Conclusioni.

A volte una vita sola non basta. C'è così tanto da fare, da vedere e da realizzare. Perché non abbiamo una doppia vita? Ad esempio, essere a bordo di una berlina e guidare contemporaneamente una vettura sportiva? Si può fare una scelta definitiva, senza compromettere il piacere di guida? Ma sono proprio queste contraddizioni a rendere la vita così affascinante. I modelli Panamera traggono forza proprio dalle antitesi. La forza degli opposti. Verso nuovi orizzonti.

	Panamera	Panamera 4
Motore		
Numero cilindri	6	6
Cilindrata	3.605 cm ³	3.605 cm ³
Potenza (DIN) a	228 kW (310 CV) a 6.200 giri/min	228 kW (310 CV) a 6.200 giri/min
Coppia massima a	400 Nm a 3.750 giri/min	440 Nm a 3.750 giri/min
Rapporto di compressione	12,5:1	12,5:1
Trasmissione		
Trazione	Posteriore	Integrale
PDK a 7 rapporti	Di serie	Di serie
Tiptronic S a 8 rapporti	–	–
Telaio		
Asse anteriore	Doppi bracci trasversali in alluminio	Doppi bracci trasversali in alluminio
Asse posteriore	Bracci multipli in alluminio con telaio ausiliario	Bracci multipli in alluminio con telaio ausiliario
Sterzo	Servosterzo, idraulico	Servosterzo, idraulico
Impianto frenante	Pinze fisse monoblocco in alluminio anteriori a 6 pistoncini e posteriori a 4 pistoncini, dischi freno integrali, autoventilanti e dotati di scanalature	Pinze fisse monoblocco in alluminio anteriori a 6 pistoncini e posteriori a 4 pistoncini, dischi freno integrali, autoventilanti e dotati di scanalature
Cerchi	Ant.: 8 J x 18 ET 59, Post.: 9 J x 18 ET 53	Ant.: 8 J x 18 ET 59, Post.: 9 J x 18 ET 53
Pneumatici	Ant.: 245/50 ZR 18, Post.: 275/45 ZR 18	Ant.: 245/50 ZR 18, Post.: 275/45 ZR 18

	Panamera S	Panamera 4S
Motore		
Numero cilindri	6	6
Cilindrata	2.997 cm ³	2.997 cm ³
Potenza (DIN) a	309 kW (420 CV) a 6.000 giri/min	309 kW (420 CV) a 6.000 giri/min
Coppia massima a	520 Nm tra 1.750 e 5.000 giri/min	520 Nm tra 1.750 e 5.000 giri/min
Rapporto di compressione	9,8:1	9,8:1
Trasmissione		
Trazione	Posteriore	Integrale
PDK a 7 rapporti	Di serie	Di serie
Tiptronic S a 8 rapporti	–	–
Telaio		
Asse anteriore	Doppi bracci trasversali in alluminio	Doppi bracci trasversali in alluminio
Asse posteriore	Bracci multipli in alluminio con telaio ausiliario	Bracci multipli in alluminio con telaio ausiliario
Sterzo	Servosterzo, idraulico	Servosterzo, idraulico
Impianto frenante	Pinze fisse monoblocco in alluminio anteriori a 6 pistoncini e posteriori a 4 pistoncini, dischi freno integrali, autoventilanti e dotati di scanalature	Pinze fisse monoblocco in alluminio anteriori a 6 pistoncini e posteriori a 4 pistoncini, dischi freno integrali, autoventilanti e dotati di scanalature
Cerchi	Ant.: 8 J x 18 ET 59, Post.: 9 J x 18 ET 53	Ant.: 8 J x 18 ET 59, Post.: 9 J x 18 ET 53
Pneumatici	Ant.: 245/50 ZR 18, Post.: 275/45 ZR 18	Ant.: 245/50 ZR 18, Post.: 275/45 ZR 18

	Panamera S E-Hybrid	Panamera GTS
Motore		
Numero cilindri	6	8
Cilindrata	2.995 cm ³	4.806 cm ³
Potenza (DIN) a	245 kW (333 CV) tra 5.500 e 6.500 giri/min	324 kW (440 CV) a 6.700 giri/min
Coppia massima a	440 Nm tra 3.000 e 5.250 giri/min	520 Nm a 3.500 giri/min
Rapporto di compressione	10,5:1	12,5:1
Potenza motore elettrico	70 kW (95 CV) tra 2.200 e 2.600 giri/min	–
Coppia massima motore elettrico	310 Nm a < 1.700 giri/min	–
Potenza Full-Hybrid parallelo	306 kW (416 CV) a 5.500 giri/min	–
Coppia massima Full-Hybrid parallelo	590 Nm tra 1.250 e 4.000 giri/min	–
Trasmissione		
Trazione	Posteriore	Integrale
PDK a 7 rapporti	–	Di serie
Tiptronic S a 8 rapporti	Di serie	–
Telaio		
Asse anteriore	Doppi bracci trasversali in alluminio	Doppi bracci trasversali in alluminio
Asse posteriore	Bracci multipli in alluminio con telaio ausiliario	Bracci multipli in alluminio con telaio ausiliario
Sterzo	Servosterzo, idraulico	Servosterzo, idraulico
Impianto frenante	Pinze fisse monoblocco in alluminio anteriori a 6 pistoncini e posteriori a 4 pistoncini, dischi freno integrali, autoventilanti e dotati di scanalature	Pinze fisse monoblocco in alluminio anteriori a 6 pistoncini e posteriori a 4 pistoncini, dischi freno compositi anteriori, dischi freno integrali posteriori, autoventilanti e dotati di scanalature
Cerchi	Ant.: 8 J x 18 ET 59, Post.: 9 J x 18 ET 53	Ant.: 9 J x 19 ET 60, Post.: 10 J x 19 ET 61
Pneumatici	Ant.: 245/50 ZR 18, Post.: 275/45 ZR 18	Ant.: 255/45 ZR 19, Post.: 285/40 ZR 19

	Panamera Turbo
Motore	
Numero cilindri	8
Cilindrata	4.806 cm ³
Potenza (DIN) a	382 kW (520 CV) a 6.000 giri/min
Coppia massima a	700 Nm tra 2.250 e 4.500 giri/min
Rapporto di compressione	10,5:1
Potenza motore elettrico	–
Coppia massima motore elettrico	–
Potenza Full-Hybrid parallelo	–
Coppia massima Full-Hybrid parallelo	–
Trasmissione	
Trazione	Integrale
PDK a 7 rapporti	Di serie
Tiptronic S a 8 rapporti	–
Telaio	
Asse anteriore	Doppi bracci trasversali in alluminio
Asse posteriore	Bracci multipli in alluminio con telaio ausiliario
Sterzo	Servosterzo, idraulico
Impianto frenante	Pinze fisse monoblocco in alluminio anteriori a 6 pistoncini e posteriori a 4 pistoncini, dischi freno compositi anteriori, dischi freno integrali posteriori, autoventilanti e dotati di scanalature
Cerchi	Ant.: 9 J x 19 ET 60, Post.: 10 J x 19 ET 61
Pneumatici	Ant.: 255/45 ZR 19, Post.: 285/40 ZR 19

	Panamera	Panamera 4	Panamera S	Panamera 4S
Peso a vuoto				
DIN	1.770 kg	1.820 kg	1.810 kg	1.870 kg
Secondo direttiva CE ¹⁾	1.845 kg	1.895 kg	1.885 kg	1.945 kg
Peso complessivo ammesso	2.380 kg	2.420 kg	2.415 kg	2.450 kg
Carico massimo	610 kg	600 kg	605 kg	580 kg
Prestazioni				
Velocità massima	259 km/h	257 km/h	287 km/h	286 km/h
0–100 km/h	6,3 s (6,0 s) ²⁾	6,1 s (5,8 s) ²⁾	5,1 s (4,8 s) ²⁾	4,8 s (4,5 s) ²⁾
Accelerazione intermedia 80–120 km/h	4,3 s	4,4 s	2,9 s	3,0 s
Consumi/Emissioni³⁾/Classe di efficienza⁴⁾				
Carburante	Super Plus senza piombo (ROZ 98)	Super Plus senza piombo (ROZ 98)	Super Plus senza piombo (ROZ 98)	Super Plus senza piombo (ROZ 98)
Ciclo urbano l/100 km	11,2	11,4	11,9	12,2
Ciclo extraurbano l/100 km	6,8	7,1	6,9	7,2
Ciclo combinato l/100 km	8,4	8,7	8,7	8,9
Emissioni di CO ₂ g/km	196	203	204	208
Consumo di energia combinato in kWh/100 km	–	–	–	–
Classe di efficienza Germania ⁴⁾	D	D	E	D
Classe di efficienza Svizzera ⁴⁾	G	G	G	G
Dimensioni				
Lunghezza	5.015 mm	5.015 mm	5.015 mm	5.015 mm
Larghezza (incl. specchi retrovisori esterni)	1.931 mm (2.114 mm)	1.931 mm (2.114 mm)	1.931 mm (2.114 mm)	1.931 mm (2.114 mm)
Altezza	1.418 mm	1.418 mm	1.418 mm	1.418 mm
Passo	2.920 mm	2.920 mm	2.920 mm	2.920 mm
Volume vano bagagli (VDA)	445 l	445 l	445 l	445 l
con sedili posteriori reclinati	1.263 l	1.263 l	1.263 l	1.263 l
Capienza serbatoio	80 l	80 l	80 l	100 l

¹⁾ Secondo la Normativa CE il peso a vuoto è riferito a vetture con dotazione di serie. Tale valore aumenta in presenza di eventuali optional. Nel valore indicato sono compresi 68 kg di peso per il guidatore e 7 kg per il bagaglio.

²⁾ In combinazione con il pacchetto Sport Chrono opzionale con tasto SPORT PLUS attivato (di serie nella Panamera GTS).

³⁾ I valori sono forniti secondo gli standard Euro 5 (715/2007/CE, 692/2008/CE, 566/2011/CE e ECE-R 101) del NEFZ (Nuovo ciclo di guida europeo). I valori indicati non si riferiscono ad una singola vettura, e non sono inclusi nell'offerta, ma servono a fornire semplicemente un confronto fra diversi tipi di vetture. I consumi si riferiscono a vetture con equipaggiamento di serie. Gli equipaggiamenti speciali possono influire sui consumi e sulle prestazioni. I consumi e le emissioni di CO₂ di una vettura non dipendono solo da un utilizzo efficiente del carburante, ma anche dallo stile di guida e da altri fattori non strettamente tecnici. Gli attuali modelli Porsche a benzina sono predisposti per essere alimentati con carburanti contenenti una percentuale di etanolo fino al 10%. Maggiori e più aggiornate informazioni sulle singole vetture sono disponibili presso il vostro Centro Porsche.

⁴⁾ Valida solo nei Paesi indicati.

	Panamera S E-Hybrid	Panamera GTS	Panamera Turbo
Peso a vuoto			
DIN	2.095 kg	1.925 kg	1.970 kg
Secondo direttiva CE ¹⁾	2.170 kg	2.000 kg	2.045 kg
Peso complessivo ammesso	2.580 kg	2.500 kg	2.500 kg
Carico massimo	485 kg	575 kg	530 kg
Prestazioni			
Velocità massima	270 km/h	288 km/h	305 km/h
0–100 km/h	5,5 s	4,4 s ²⁾	4,1 s (3,9 s) ²⁾
Accelerazione intermedia 80–120 km/h	3,4 s	3,1 s	2,6 s
Consumi/Emissioni³⁾/Classe di efficienza⁴⁾			
Carburante	Super senza piombo (ROZ 95)	Super Plus senza piombo (ROZ 98)	Super Plus senza piombo (ROZ 98)
Ciclo urbano l/100 km	–	15,7	14,7
Ciclo extraurbano l/100 km	–	7,8	7,7
Ciclo combinato l/100 km	3,1	10,7	10,2
Emissioni di CO ₂ g/km	71	249	239
Consumo di energia combinato in kWh/100 km	16,2	–	–
Classe di efficienza Germania ⁴⁾	A+	F	F
Classe di efficienza Svizzera ⁴⁾	D	G	G
Dimensioni			
Lunghezza	5.015 mm	5.015 mm	5.015 mm
Larghezza (incl. specchi retrovisori esterni)	1.931 mm (2.114 mm)	1.931 mm (2.114 mm)	1.931 mm (2.114 mm)
Altezza	1.418 mm	1.408 mm	1.418 mm
Passo	2.920 mm	2.920 mm	2.920 mm
Volume vano bagagli (VDA)	335 l	445 l	432 l
con sedili posteriori reclinati	1.153 l	1.263 l	1.250 l
Capienza serbatoio	80 l	100 l	100 l

Tipologia pneumatici	Dimensioni	Classe di efficienza energetica/Resistenza al rotolamento	Categoria di aderenza sul bagnato	Rumorosità esterna* Categoria	Rumorosità esterna (dB)
Panamera					
Pneumatici estivi	245/50 ZR18	E – C	A		73 – 71
	275/45 ZR18	E – C	A		75 – 72
	255/45 ZR19	E	A		71
	285/40 ZR19	E – C	A		73 – 72
	255/40 ZR20	E – C	B – A		73 – 71
	295/35 ZR20	E – C	B – A		74 – 73
Pneumatici All-Season	255/45 R19	E – B	C – B		73 – 72
	285/40 R19	E – B	C – B		74 – 72
	255/40 R20	C – B	C – B		73 – 72
	295/35 R20	C – B	C – B	–	74 – 72

Per ragioni logistiche e di tecnica produttiva, l'ordine di una specifica marca di pneumatici non è possibile.

* Basso livello di rumore, Medio livello di rumore, Elevato livello di rumore.



Indice

A	Computer di bordo	62, 64	I	Navigazione	92, 93
Airbag	Concetto di assale	60, 78	Illuminazione	84-88	
Alimentazione	Cristalli «Privacy»	87, 124	Illuminazione dell'abitacolo	84, 86	
Ambiente			Impianti di scarico	57	
Antifurto	D		Impianto di scarico in struttura leggera	57	
Assistente per i cambi di corsia	Dati tecnici	146	Impianto di scarico sportivo	57, 127	
	Depurazione dei gas di scarico	57	Impianto frenante	77	
	Design	10	Impianto lavafari	73	
B			Indicatore del limite di velocità	104, 105	
Batteria NiMH (nicel-metalidrato)	E		Indicatore di potenza	30, 34	
BOSE® Surround Sound-System	Esterno	10, 122	Iniezione diretta (DFI)	53	
Burmester® High-End Surround			Interfaccia audio universale	92, 95	
Sound System	F		Interni	12, 84, 116, 130	
	Fari	72, 74			
C	Fari principali a LED incl.		L	Launch Control	68
Cambia CD/DVD	Porsche Dynamic Light System		Lettore DVD audio	92	
Cambio a doppia frizione Porsche	Plus (PDLS+)	74, 123	Libretto di bordo elettronico	96	
Doppelkupplung (PDK)	Freno di stazionamento elettrico	77			
Carico	Funzione automatica Start-Stop	54	M	Modulo ibrido	14, 30, 32, 35
Cerchi			Modulo telefono	96, 137	
Cinture di sicurezza	G		Motore elettrico	32	
Climatizzatore	Gancio di traino	125	Motori	52, 53	
Climatizzazione			MP3	92, 95, 98	
Cofano anteriore attivo					
Colori					

Porsche Dynamic Light System	S	T
Plus (PDLS+)	Sedili	Tabella pneumatici
Porsche Entry & Drive	Sedili riscaldabili e ventilati	Tasto SPORT
Porsche Rear Seat Entertainment	Servizi online	Telaio
Porsche Side Impact Protection	Servosterzo Plus	Telecamera posteriore
System (POSIP)	Sicurezza	Tempostat
Porsche Stability Management (PSM)	Sintonizzatore TV	Tendalini avvolgibili
Porsche Torque Vectoring Plus	Sistema adattivo di regolazione	Tettuccio scorrevole/inclinabile
(PTV Plus)	della velocità	Tiptronic S
Porsche Traction Management (PTM)	Sistema d'illuminazione	Touchscreen
Porsche Vehicle Tracking System	Sistema di comandi vocali	Trasmissione
Porte con Soft Close	Sistema di controllo pressione	Trazione integrale
Portellone posteriore	pneumatici (RDK)	
Possibilità di carico	Sistema di trasporto sul tetto	V
Potenza	Sistema ibrido plug-in parallelo	Vano bagagli
Predisposizione telefono cellulare	Sistemi audio	VarioCam Plus
	Sospensioni pneumatiche adattive	Veleggiare
R	Spia di cambio corsia	Vetratura isolante termoacustica
Radio	Sterzo	Vetratura termoisolante
Recupero dell'energia	Struttura	Volante multifunzione
Recycling	Struttura leggera	Volante SportDesign
Regolazione dell'assetto	Surround View	Volanti
Regolazione in altezza		
Regolazione variabile albero a camme		
Ritiro della vettura in fabbrica		

