

SIMPLY CLEVER

ŠKODA



ŠKODA Superb





ŠKODA Superb, eleganza accessibile.













Il **design** è stato creato all'insegna dell'eleganza e dell'armonia generale, nonché della perfetta funzionalità. Per esempio i **fari adattivi Bi-Xeno con AFS (Adaptive Frontlight System)** non sono soltanto esteticamente accattivanti, ma anche tecnicamente avanzati. La **robusta griglia anteriore** con la cornice cromata rappresenta una caratteristica tipica delle vetture ŠKODA.



L'**eleganza generale della vettura** è ulteriormente accentuata dall'**antenna sul tetto** a forma di pinna.

Il **tratto più distintivo del design** è rappresentato dalle **luci combinate posteriori**, caratterizzate da un nuovo look e dalla tradizionale parte trasparente a forma di C.



Il **doppio terminale di scarico** è la prova che l'eleganza può anche essere sportiva. La parte finale del terminale di scarico è anche più resistente grazie all'utilizzo di acciaio inossidabile.



Elementi cromati come i listelli attorno ai finestrini laterali (vedi foto) o quelli di protezione alle porte sottolineano l'esclusività della vettura.



Design e funzionalità: i dettagli Simply Clever di ŠKODA Superb.





Twindoor - L'apertura multifunzione del portellone non è semplicemente un'innovazione originale, ma anche un sistema brevettato del marchio ŠKODA. Con questa soluzione, unica nel suo genere, sia a livello strutturale, sia di design, Superb occupa una posizione esclusiva non solo nella sua classe, ma anche in generale tra le autovetture.

Da un lato, Superb berlina rappresenta un'eleganza classica, ed è caratterizzata da un ampio spazio per i passeggeri, completamente separato dal bagagliaio. Premendo il tasto Softtouch al centro del portellone, infatti, si apre solo la prima parte (in realtà una copertura del vano bagagli) e in tal modo si può accedere agli oggetti riposti al suo interno. D'altro lato, Superb è anche una berlina estremamente pratica. Una volta sollevate entrambe le parti del portellone, incluso il lunotto, offre infatti, accesso illimitato al vano bagagli e consente di maneggiare facilmente gli oggetti ingombranti.



Il **portellone posteriore apribile elettricamente** può essere comandato in quattro modi diversi: mediante il telecomando, con il tasto sulla chiave, con il tasto sulla consolle centrale, con il tasto interno nel portellone e con il tasto esterno soft touch sul portellone. È possibile regolare a piacere la posizione di apertura del portellone in base alle proprie esigenze.



Il **tasto esterno sul portellone posteriore** ne facilita la chiusura.

La **cappelliera avvolgibile elettricamente** del vano bagagli si sposta in posizione centrale dopo l'apertura del portellone ad azionamento elettrico e consente di accedere comodamente al bagagliaio.



Il progresso richiede esperienza: ŠKODA Superb Wagon.



Le moderne **tecnologie** rendono ogni viaggio più piacevole. Ad esempio, il **volante multifunzione a 3 razze in pelle** può permettere il controllo di radio, telefono e DSG automatico (Direct Shift Gearbox). Inoltre è disponibile anche un **volante multifunzione a 4 razze in pelle**, che permette il controllo della radio e del telefono.



La **marcia consigliata** viene visualizzata in alto a destra nel display Maxi DOT o sul display del computer di bordo.



Per avviare e spegnere il motore senza chiave è presente il tasto di avviamento/arresto sul piantone dello sterzo.



L'**autoradio Bolero** offre un'ampia varietà di funzioni, quali il lettore per schede dati SD o MMC, la possibilità di riprodurre CD musicali nonché file in formato MP3 e WMA, la memorizzazione di informazioni radio sul traffico (TIM) e il CD changer.

Il **Sound System** con amplificatore a 10 canali, più un equalizzatore digitale e dieci altoparlanti, è disponibile unitamente all'autoradio Bolero o a uno dei due sistemi di navigazione.



Il **sistema di navigazione Columbus con touch-screen a colori da 6.5"** offre un'ampia varietà di funzioni. Una nuova caratteristica è data dall'opzione del comando vocale. In combinazione con il sintonizzatore TV, questo sistema consente di vedere anche i programmi TV e di connettersi alle pagine televideo.

La **predisposizione per telefono GSM II**, disponibile con o senza supporto, è destinata a dispositivi compatibili con la tecnologia Bluetooth. Offriamo anche un **set GSM III** per telefoni compatibili con il profilo rSAP (remote SIM Access Profile).

Il **Sound System**, con un amplificatore a 10 canali, più un equalizzatore digitale e dieci altoparlanti, fornisce un'eccellente riproduzione del suono all'interno dell'abitacolo.



Il **connettore MDI** (Mobile Device Interface) consente di gestire un dispositivo esterno tramite i tasti dell'autoradio, del sistema di navigazione o del volante multifunzione.



ŠKODA Superb: la sicurezza prima di tutto.



Gli **airbag laterali** proteggono il torace e il bacino degli occupanti.



Gli **airbag per il conducente e il passeggero anteriore** rientrano tra gli elementi base di sicurezza di una vettura, così come gli **airbag per la testa** con funzione a tendina che, se attivati, creano una barriera protettiva lungo i finestrini laterali. L'airbag lato passeggero può essere disattivato per potervi allacciare un seggiolino per bambini. La predisposizione per il montaggio di due seggiolini per bambini con il sistema di sicurezza ISOFIX è presente sui sedili posteriori.



L'**airbag per le ginocchia**, lato conducente, evita di urtare contro la parte inferiore del cruscotto in caso di collisione



La **sicurezza** del conducente e dei passeggeri è garantita da una serie di dotazioni. Tra queste rientrano i **fari adattivi Bi-Xeno con AFS** (Adaptive Frontlight System). Il sistema adattivo presenta diverse modalità di funzionamento: per percorso extra-urbano, cittadino o autostradale. Il sistema AFS, inoltre, offre la funzione "Piovia" per

Gli **airbag a tendina per la testa** creano un muro protettivo alla loro attivazione, che protegge i passeggeri anteriori e posteriori.



Il **senso pioggia** attiva automaticamente i **tergicristalli Aero anteriori** in base all'intensità della pioggia.



Il **Park Assist**, che utilizza i sensori di parcheggio anteriori e posteriori e due ulteriori sensori per il suo funzionamento non solo semplifica la gestione della vettura, ma letteralmente parcheggia per voi. Mentre il Park Assist aziona il volante, il conducente utilizza solo l'acceleratore e il freno.



Le **luci di sicurezza** segnalazione portiere aperte poste nelle portiere anteriori e posteriori, avvertono che la vettura è aperta.

condizioni di guida con visibilità ridotta. In più i proiettori Bi-Xeno sono dotati di funzione curvante e illuminano le curve in base al movimento di sterzata. Contribuiscono alla sicurezza anche i **fendinebbia anteriori con funzione curvante** e le **luci di marcia diurna (DAY LIGHT)**, recentemente integrate nei gruppi ottici.



L'**illuminazione del vano bagagli** è stata appositamente concepita per il modello Superb Wagon. Le due piccole luci posizionate sul lato interno del portellone illuminano perfettamente non solo lo spazioso vano bagagli, ma anche la zona dietro alla vettura.



Troverete una pratica **torcia a LED** sul lato sinistro del vano bagagli, che si ricarica automaticamente quando è inserita nella propria sede (con il motore acceso). La torcia è dotata di calamita e, se necessario, può essere fissata sulla carrozzeria della vettura per sostituire, ad esempio, un pneumatico forato.



Le **luci di ingombro laterali** sono state progettate per illuminare la zona di accesso, sono integrate negli specchietti retrovisori esterni e consentono di evitare eventuali pozzanghere e sassi, così da poter accedere alla vettura in sicurezza, anche in condizioni di completa oscurità.



L'**illuminazione a terra** della parte posteriore della vettura si attiva all'apertura del portellone.



L'**illuminazione interna delle maniglie delle portiere** facilita la discesa dalla vettura in condizioni di oscurità.



La **luce** che penetra nell'abitacolo attraverso il tetto panoramico accresce il piacere di guida e rende più gradevole il viaggio. Durante i viaggi notturni apprezzerete sicuramente le diverse soluzioni di illuminazione interna ed esterna della vettura.



Lo **Skisack** è perfetta per il trasporto di sci o di snowboard.

Il **comfort** è un elemento centrale per i viaggi e pertanto vi offriamo una vasta gamma di accessori in questo senso. Abbiamo pensato sia al conducente sia ai passeggeri, affinché in ogni posto si possa apprezzare appieno il piacere del viaggio.



Il **vano portaocchiali** si trova sopra allo specchietto retrovisore ad antiabbagliamento automatico ed è a portata di mano del conducente e del passeggero anteriore.

Il **portabottiglie con coperchio laminato** si trova nella consolle centrale tra il sedile del conducente e quello del passeggero anteriore.



Il **cassetto portaoggetti refrigerato** è posizionato nel cruscotto di fronte al passeggero anteriore.

Il **portabottiglie nel bracciolo** sarà certamente apprezzato dai passeggeri dei sedili posteriori.



I **vetri oscurati** a partire dal montante B, non solo proteggono dalla luce solare diretta del sole, ma garantiscono anche maggiore privacy all'interno dell'abitacolo.



Le **tendine parasole meccaniche** per i finestrini posteriori aumentano il comfort dei passeggeri, soprattutto in estate.



Il **display d'informazione** posto sul lato posteriore della Jumbo Box, visualizza l'ora e la temperatura esterna. Sono anche disponibili una **presa da 12V** e il comando per il **riscaldamento dei sedili posteriori**.

Il **Climatronic**, climatizzatore automatico bizona, consente di impostare temperature diverse per la zona destra e sinistra dell'abitacolo.



Le **prese d'aria sul montante B** aumentano il comfort dei passeggeri posteriori.



I **tappetini rimovibili in tessuto Lounge Step** con poggiatesta saranno particolarmente apprezzati dai passeggeri dei sedili posteriori durante lunghi viaggi.



La **pedaliera con rilievi in acciaio inossidabile** rientra nell'allestimento sportivo.



Lo **spazio** disponibile nella Superb Wagon per i passeggeri e i bagagli è eccezionale. Il **vano bagagli** con un volume standard di **633 litri** può essere ampliato fino a **1.865 litri** ripiegando i sedili posteriori. Nelle vetture con una base intermedia del vano bagagli è possibile creare un'area di carico in piano di 1.916 mm di lunghezza.

Per posizionare e fissare i bagagli, il modello Superb Wagon è dotato di un nuovo sistema: rilievi (guide) **integrati in alluminio con elementi di fissaggio**. Il divisorio estendibile integrato consente di dividere il vano bagagli in due parti, mentre la cinghia di fissaggio permette di fissare saldamente i bagagli per il trasporto.



Con il **set di reti**, costituito da due reti verticali e una orizzontale, potrete variare lo spazio disponibile nel vano bagagli assicurando al contempo gli oggetti trasportati. La rete verticale può essere installata al centro del bagagliaio in vetture provviste di barre integrate di alluminio.



Il **piano di carico estensibile del vano bagagli** allinea il piano di carico all'angolo di carico, creando così un'area di trasporto celata. Estendendo il piano di carico del vano bagagli è possibile adattare l'angolo di carico il che vi consentirà di maneggiare più facilmente i bagagli pesanti o voluminosi.

I **sedili posteriori** sono stati realizzati all'insegna del comfort e della versatilità. Inoltre, non solo gli schienali ma anche i sedili sono separati e pieghevoli.



Troverete **vani portaoggetti con chiusura** dietro ai passaruota posteriori. Pratici **ganci ripiegabili** posizionati in alto semplificano inoltre il trasporto delle borse della spesa.

ŠKODA Superb GreenLine.





La tecnologia GreenLine arricchisce anche i modelli top di casa ŠKODA: **Superb e Superb Wagon**, con consumi paragonabili ai vantaggi offerti dal segmento delle vetture compatte. Grazie al motore Diesel a quattro cilindri **1.6 TDI CR FAP**, in grado di generare una potenza di 105 CV (77 kW), Superb e Superb Wagon GreenLine consumano 4,4 litri ogni 100 km, mentre **la produzione di emissioni di CO₂ è di soli 114 g/km.**



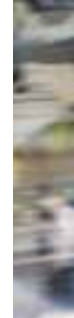
Il ridotto coefficiente di resistenza del modello Superb GreenLine è in gran parte realizzato dallo **spoiler sul portellone posteriore**. La distintiva etichetta verde GreenLine è posizionata sul portellone posteriore.



Il **sistema Start-Stop** spegne automaticamente il motore, ad esempio durante l'attesa al semaforo o quando ci si muove lentamente in coda. Premendo il pedale della frizione il motore si riavvia automaticamente. Il conducente può disattivare il sistema Start-Stop, con un pulsante situato sulla console centrale. La riduzione del carico del motore e la gestione più economica sono ulteriormente assistiti dalla **funzione di recupero di energia**, che consente un uso efficace dell'energia cinetica della vettura per ricaricare le batterie.



Cerchi in lega **Spectrum 7.0J** x 16" per pneumatici 205/55 R16.



ŠKODA Superb Laurin & Klement.



ŠKODA Superb Laurin & Klement presenta un allestimento con aggiunte esclusive quali la griglia anteriore cromata, la placchetta decorativa L&K ed i cerchi in lega Sirius da 18" bicolore, che sottolineano l'eccellente eleganza della vettura e sono disponibili anche nella versione monocromatica.

Una attraente caratteristica di Superb nell'allestimento L&K è **la griglia anteriore cromata**. L'auto è inoltre dotata di **fari Bi-Xeno** con AFS (Adaptive Frontlight System) che permette la regolazione automatica delle luci in base alla velocità e alle diverse condizioni di guida. L'AFS include **i fari fendinebbia con la funzione curvante** che migliora la visione angolare.



Nel modello berlina, le **luci posteriori** rappresentano un interessante elemento di design e sono equipaggiate **con diodi a LED** che garantiscono una lunga durata e un basso consumo di energia.





ŠKODA Superb offre un eccezionale spazio interno, dove le caratteristiche esclusive delle **finiture L&K** si integrano perfettamente. L'interno L&K è caratterizzato da un elegante tono marrone. I sedili in pelle hanno il **logo Laurin & Klement** in rilievo, marchio presente anche sulla modanatura decorativa del cruscotto. Le dotazioni standard includono il navigatore satellitare Columbus, il Park Assist, il volante multifunzionale a 4 razze in pelle con predisposizione per radio e telefono Bluetooth® Premium GSM III (UHV e rSAP).



I **listelli alle portiere** con l'originale marchio sono un'altra caratteristica dell'allestimento L&K.



L'interno **Executive**, in marrone è fornito con una fascia ad effetto legno* oppure nero laccato. Il volante multifunzionale a quattro razze in pelle, permette il controllo della radio e del telefono. Il cambio ed il freno a mano, sono rivestiti interamente in pelle.

* Disponibile ad inizio 2012.





La versione **Active** presenta interni Ray di colore nero. Il cruscotto e le portiere sono impreziositi da modanature Stromboli. Come nelle altre versioni, anche questi interni presentano un'ampia gamma di inserti di colore nero lucido, (copri-interruttori delle luci, cornice del climatizzatore e dell'autoradio), così come numerosi elementi cromati (tra gli altri, cornici delle prese d'aria, interruttori delle luci, climatizzatore, autoradio, leva del freno a mano).



La versione **Ambition** è caratterizzata dal uno stile dinamico. La versione base presenta interni Rubicon di colore nero o grigio, volante in pelle a 3 razze e piccolo pacchetto Pelle (pomello della leva del cambio e impugnatura del freno a mano). Il cruscotto, nelle combinazioni nero-nero o nero-grigio, e i pannelli delle portiere di colore nero o grigio, sono impreziositi da modanature Mirage (simil-metallo). Gli interni presentano inoltre inserti di colore nero lucido ed elementi cromati. Su richiesta, la versione Ambition può essere ordinata con rivestimento Emory (Alcantara) o Glamour (pelle).



La versione **Elegance** soddisferà le richieste più esigenti. Di serie, presenta interni Felicity in colore nero o avorio. L'allestimento in colore avorio è disponibile con rivestimento del pavimento chiaro o scuro, compresi i tappetini in tessuto rimovibili. Il cruscotto, nelle combinazioni nero-nero o nero-avorio, e i pannelli delle portiere di colore nero o avorio, sono impreziositi da modanature Noblesse (simil-legno). Gli interni presentano tutta una serie di inserti neri lucidi e numerosi elementi cromati. Di serie, la versione Elegance è equipaggiata con tappezzeria Emory (Alcantara) o, su richiesta, con tappezzeria Glamour (pelle) e con inserti Mirage (simil-metallo).



Cerchi in lega **Themisto** 7.5J x 18"
per pneumatici 225/40 R18.



Cerchi in lega satinati 7.5J x 18"
Luxon
per pneumatici 225/40 R18.



Cerchi in lega **Venus** 7.0J x 17"
per pneumatici 225/45 R17.



Cerchi in lega **Trifid** 7.5J x 17"
per pneumatici 225/45 R17.



Cerchi in lega **Spectrum** 7.0J x 16"
per pneumatici 205/55 R16.



Cerchi in lega **Moon** 7.0J x 16"
per pneumatici 205/55 R16.



Cerchi in lega **Sirius** colore argento
7.5J x 18" per pneumatici 225/40 R18.



Cerchi in lega bicolore **Sirius**
7.5J x 18" per pneumatici 225/40 R18.





Bianco Magnolia



Blu Pacifico



Argento Brillante metallizzato



Rosso Brunello metallizzato



Beige Cappuccino metallizzato



Marrone Magnetico metallizzato



Blu Lava metallizzato



Grigio Platino metallizzato



Nero Tulipano Perlato



Blu Acqua metallizzato



Grigio Ametista



Interni Ray - Active
tessuto nero - AU



Interni Rubicon - Ambition
tessuto nero/grigio - BV



Interni Emory - Elegance
Alcantara/pelle vachette/semipelle avorio - TH



Interni Emory - Elegance
Alcantara/pelle vachette/similpelle nera - TF



Interni Glamour - Elegance
pelle Feinnappa/similpelle avorio - LF (PL1/PHB)



Interni Glamour* - Ambition, Elegance
pelle Feinnappa/similpelle nera - LA (PL1/PHB)

* Equipaggiamento a richiesta per le versioni AMBITION

Combinazioni di colori											
Colore carrozzeria	Codice	Active	Ambition				Elegance				Laurin & Klement
		Ray*	Rubicon Nero*	Rubicon Grigio*	Emory Nero	Glamour Nero	Emory Nero*	Emory Avorio*	Glamour Nero	Glamour Avorio	L&K
		Nero/Nero	Nero/Nero	Nero/Grigio	Nero/Nero	Nero/Nero	Nero/Nero	Nero/Nero	Nero/Nero	Nero/Nero	Nero/Nero
Bianco Magnolia	9P9P	●	●	●	●	●	●	●	●	●	●
Blu Pacifico	Z5Z5	●	●	●	●	●	●	●	●	●	●
Argento Brillante metallizzato	8E8E	●	●	●	●	●	●	●	●	●	●
Rosso Brunello metallizzato	X7X7	●	●	●	●	●	●	●	●	●	●
Beige Cappuccino metallizzato	4K4K	●	●	●	●	●	●	●	●	●	●
Marrone Magnetico metallizzato	1M1M	●	●	●	●	●	●	●	●	●	●
Blu Lava metallizzato	0F0F	●	●	●	●	●	●	●	●	●	●
Grigio Platino metallizzato	2G2G	●	●	●	●	●	●	●	●	●	●
Nero Tulipano Perlato	1Z1Z	●	●	●	●	●	●	●	●	●	●
Blu Acqua metallizzato	3U3U	●	●	●	●	●	●	●	●	●	●
Grigio Ametista	3X3X	●	●	●	●	●	●	●	●	●	●

●: di serie

-: non disponibile

*: di serie

Specifiche tecniche - Superb

Motore	1.4 TSI 92 kW (125 CV)	1.8 TSI 4x4 118 kW (160 CV)	2.0 TSI DSG 147 kW (200 CV)	3.6 FSI 4x4 DSG V6 191 kW (260 CV)	1.6 TDI CR FAP GREENLINE 77 kW (105 CV)
Tipo di motore	motorizzazione benzina con turbocompressore, in linea, sistema di raffreddamento ad acqua, sistema di iniezione diretta, doppio albero a camme in testa (2xOHC), trasversale anteriore	motorizzazione benzina con turbocompressore, in linea, sistema di raffreddamento ad acqua, sistema di iniezione diretta, doppio albero a camme in testa (2xOHC), trasversale anteriore	motorizzazione benzina con turbocompressore, in linea, sistema di raffreddamento ad acqua, sistema di iniezione diretta, doppio albero a camme in testa (2xOHC), trasversale anteriore	motorizzazione benzina, cilindri disposti a V, sistema di raffreddamento ad acqua, iniezione diretta, doppio albero a camme in testa (2xOHC), trasversale anteriore	motorizzazione Diesel con turbocompressore con turbina a geometria variabile, in linea, sistema di raffreddamento ad acqua, sistema di iniezione diretta ad alta pressione, doppio albero a camme in testa (2xOHC), trasversale anteriore
Cilindri	4	4	4	6	4
Cilindrata (cc)	1.390	1.798	1.984	3.597	1.598
Potenza massima/giri (kW/min-1)	92/125 a 5.000	118/160 a 4.500-6.200	147/200 a 5.100-6.000	191/260 a 6.000	77/105 a 4.400
Coppia max/giri (Nm/min-1)	200/1.500-4.000	250/1.500-4.500	280/1.700-5.000	350/2.500-5.000	250/1.500-2.500
Normativa antinquinamento	EU5	EU5	EU5	EU5	EU5
Carburante	benzina senza piombo	benzina senza piombo	benzina senza piombo, min. ottani	benzina senza piombo	gasolio
Prestazioni					
Velocità massima (km/h)	201	217	236	250	192
Accelerazione 0-100 km/h (s)	10,5	8,7	7,8	6,5	12,5
Consumo di carburante 99/100 (l/100 km)					
- ciclo urbano	9,0	10,6	10,6	14,7	5,4
- ciclo extraurbano	5,4	6,6	6,3	7,4	3,8
- ciclo combinato	6,8	8,1	7,9	10,1	4,4
Emissioni CO ₂ (g/km)	157	189	178	235	114
Diametro di sterzata (m)	11,52	11,52	11,52	11,52	11,52
Trasmissioni					
Tipo	anteriore	trazione integrale permanente con distribuzione automatica elettronica della coppia fra gli assi attraverso una viscosifrizione a lamelle Haldex	anteriore	trazione integrale permanente con distribuzione automatica elettronica della coppia fra gli assi attraverso una viscosifrizione a lamelle Haldex	anteriore
Frizione	monodisco a secco con molla a diaframma ad azionamento idraulico, priva di amianto	monodisco a secco con molla a diaframma ad azionamento idraulico, priva di amianto	due frizioni coassiali a dischi multipli in bagno d'olio, con azionamento elettroidraulico	due frizioni coassiali a dischi multipli in bagno d'olio, con azionamento elettroidraulico	monodisco a secco con molla a diaframma ad azionamento idraulico, priva di amianto
Trasmissione	manuale a 6 marce completamente sincronizzato	manuale a 6 marce completamente sincronizzato	automatico DSG a 6 marce con modalità manuale tipo tiptronic	automatico DSG a 6 marce con modalità manuale tipo tiptronic	manuale a 5 marce completamente sincronizzato
Peso					
Massa a vuoto con guidatore (kg)*	1.425	1.550	1.555	1.665	1.524
Carico utile - con guidatore (kg)*	620	620	638	620	638
Peso totale (kg)*	2.045	2.170	2.193	2.285	2.087
Carico rimorchiabile, rimorchio non frenato (max. kg)	650	750	750	750	650
Carico rimorchiabile, rimorchio frenato - 12% (max. kg)	1.400	1.600	1.600	1.800	1.500
Carrozzeria			5 porte, 5 posti, 2 volumi		
Coefficiente di resistenza aerodinamica Cx	0,29	0,30	0,31	0,31	0,29
Sospensioni					
Asse anteriore		tipo McPherson con bracci trasversali inferiori a triangolo e barra stabilizzatrice			
Asse posteriore		multi-link, con un braccio longitudinale e tre trasversali, con barra stabilizzatrice			
Impianto frenante		idraulico a doppio circuito con ripartizione diagonale e servofreno con dispositivo Dual Rate			
- freni anteriori		a disco autoventilanti con pinza flottante ad un cilindretto			
- freni posteriori		a disco [a disco autoventilanti per 3.6 FSI DSG 4x4 V6]			
Sterzo		a cremagliera con servosterzo elettromeccanico			
Cerchi	7,0J x 16"	7,5J x 17"	7,0J x 17"	7,0J x 17"	7,0J x 16"
Pneumatici	205/55 R 16	225/45 R 17	225/45 R 17	225/45 R 17	205/55 R 16
Liquidi					
Capacità serbatoio (l)	60	60	60	60	60

* Modello in versione standard; peso guidatore 75 kg.

() Valori con cambio automatico.

[] Valori versione 4x4.

{ } Valori versione GreenLine.

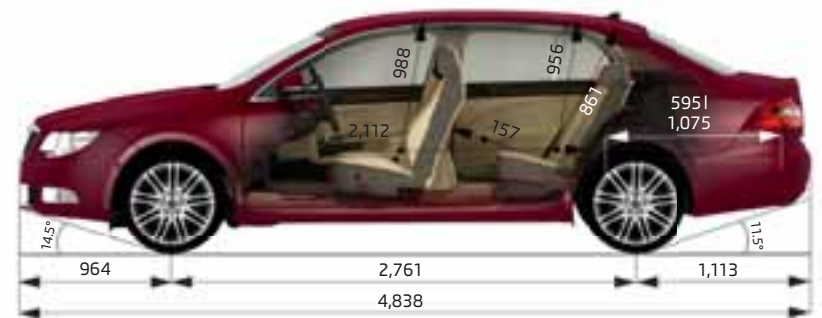
2.0 TDI CR FAP 103 kW (140 CV)	2.0 TDI CR FAP 125 kW (170 CV)
motorizzazione Diesel con turbocompressore con turbina a geometria variabile, in linea, sistema di raffreddamento ad acqua, sistema di iniezione diretta ad alta pressione, doppio albero a camme in testa (2xOHC), trasversale anteriore	motorizzazione Diesel con turbocompressore con turbina a geometria variabile, in linea, sistema di raffreddamento ad acqua, sistema di iniezione diretta ad alta pressione, doppio albero a camme in testa (2xOHC), trasversale anteriore
4	4
1.968	1.968
103/140 a 4.200	125/170 a 4.200
320/1.750-2.500	350/1.750-2.500
EU5	EU5
gasolio	gasolio
208 (206) [204]	222 (220) [219]
10,1 (10,2) [10,7]	8,8 (8,8) [9,0]
6,9 (7,5) [7,8]	7,5 (7,6) [8,0]
4,6 (5,0) [5,2]	4,7 (5,1) [5,2]
5,4 (5,9) [6,2]	5,7 (6,0) [6,2]
143 (154) [162]	149 (157) [163]
11,52	11,52
anteriore [trazione integrale permanente con distribuzione automatica elettronica della coppia fra gli assi attraverso una viscofrizione a lamelle Haldex]	anteriore [trazione integrale permanente con distribuzione automatica elettronica della coppia fra gli assi attraverso una viscofrizione a lamelle Haldex]
monodisco a secco con molla a diaframma ad azionamento idraulico, priva di amianto (due frizioni coassiali a dischi multipli in bagno d'olio, con azionamento elettroidraulico) [due frizioni coassiali a dischi multipli in bagno d'olio, con azionamento elettroidraulico]	monodisco a secco con molla a diaframma ad azionamento idraulico, priva di amianto (due frizioni coassiali a dischi multipli in bagno d'olio, con azionamento elettroidraulico) [monodisco a secco con molla a diaframma ad azionamento idraulico, priva di amianto]
manuale a 6 marce completamente sincronizzato (automatico DSG a 6 marce con modalità manuale tipo tiptronic) [automatico DSG a 6 marce con modalità manuale tipo tiptronic]	manuale a 6 marce completamente sincronizzato (automatico DSG a 6 marce con modalità manuale tipo tiptronic) [manuale a 6 marce completamente sincronizzato]
1.547 (1.569) [1.645]	1.498 (1.515) [1.590]
638	620
2.110 (2.132) [2.208]	2.118 (2.135) [2.210]
700 (700) [750]	750 (750) [750]
1.800 (1.800) [2.000]	1.800 (1.800) [1.800]
0,30	0,30
5 porte, 5 posti, 2 volumi	
tipo McPherson con bracci trasversali inferiori a triangolo e barra stabilizzatrice multi-link, con un braccio longitudinale e tre trasversali, con barra stabilizzatrice idraulico a doppio circuito con ripartizione diagonale e servofreno con dispositivo Dual Rate a disco autoventilanti con pinza flottante ad un cilindretto a disco	
a cremagliera con servosterzo elettromeccanico	
7,0J x 16" (Active); 7,5J x 17" (Ambition); 7,0J x 17" (Elegance)	7,5J x 17" (Ambition); 7,0J x 17" (Elegance); 7,5J x 18" (L&K)
205/55 R16 (Active); 225/45 R 17 (Ambition, Elegance)	225/45 R 17 (Ambition, Elegance); 225/40 R 18 (L&K)
60	60



Superb con trazione anteriore
(disponibile per tutte le motorizzazioni, tranne i motori 1.8 TSI/118kW e 3.6 FSI V6/191kW)



Superb con trazione integrale e frizione Haldex di 4a generazione
(motori 1.8 TSI/118kW, 3.6 FSI V6/191kW, 2.0 TDI CR FAP/103kW e 2.0 TDI CR FAP/125kW)



Specifiche tecniche - Superb Wagon

Motore	1.4 TSI 92 kW (125 CV)	1.8 TSI 4x4 118 kW (160 CV)	2.0 TSI DSG 147 kW (200 CV)	3.6 FSI 4x4 DSG V6 191 kW (260 CV)	1.6 TDI CR FAP GREENLINE 77 kW (105 CV)
Tipo di motore	motorizzazione benzina con turbocompressore, in linea, sistema di raffreddamento ad acqua, sistema di iniezione diretta, doppio albero a camme in testa (2xOHC), trasversale anteriore	motorizzazione benzina con turbocompressore, in linea, sistema di raffreddamento ad acqua, sistema di iniezione diretta, doppio albero a camme in testa (2xOHC), trasversale anteriore	motorizzazione benzina con turbocompressore, in linea, sistema di raffreddamento ad acqua, sistema di iniezione diretta, doppio albero a camme in testa (2xOHC), trasversale anteriore	motorizzazione benzina, cilindri disposti a V, sistema di raffreddamento ad acqua, iniezione diretta, doppio albero a camme in testa (2xOHC), trasversale anteriore	motorizzazione Diesel con turbocompressore con turbina a geometria variabile, in linea, sistema di raffreddamento ad acqua, sistema di iniezione diretta ad alta pressione, doppio albero a camme in testa (2xOHC), trasversale anteriore
Cilindri	4	4	4	6	4
Cilindrata (cc)	1.390	1.798	1.984	3.597	1.598
Potenza massima/giri (kW/min-1)	92/125 a 5.000	118/160 a 4.500-6.200	147/200 a 5.100-6.000	191/260 a 6.000	77/105 a 4.400
Coppia max/giri (Nm/min-1)	200/1.500-4.000	250/1.500-4.500	280/1.700-5.000	350/2.500-5.000	250/1.500-2.500
Normativa antinquinamento	EU5	EU5	EU5	EU5	EU5
Carburante	benzina senza piombo	benzina senza piombo	benzina senza piombo, min. ottani	benzina senza piombo	gasolio
Prestazioni					
Velocità massima (km/h)	199	215	234	247	190
Accelerazione 0-100 km/h (s)	10,6	8,8	7,9	6,6	12,6
Consumo di carburante 99/100 (l/100 km)					
- ciclo urbano	9,0	10,7	10,7	14,4	5,4
- ciclo extraurbano	5,6	6,7	6,4	7,8	3,8
- ciclo combinato	6,9	8,2	8,0	10,2	4,4
Emissioni CO ₂ (g/km)	159	191	180	237	114
Diametro di sterzata (m)	11,52	11,52	11,52	11,52	11,52
Trasmissioni					
Tipo	anteriore	trazione integrale permanente con distribuzione automatica elettronica della coppia fra gli assi attraverso una viscofrizione a lamelle Haldex	anteriore	trazione integrale permanente con distribuzione automatica elettronica della coppia fra gli assi attraverso una viscofrizione a lamelle Haldex	anteriore
Frizione	monodisco a secco con molla a diaframma ad azionamento idraulico, priva di amianto	monodisco a secco con molla a diaframma ad azionamento idraulico, priva di amianto	due frizioni coassiali a dischi multipli in bagno d'olio, con azionamento elettroidraulico	due frizioni coassiali a dischi multipli in bagno d'olio, con azionamento elettroidraulico	monodisco a secco con molla a diaframma ad azionamento idraulico, priva di amianto
Trasmissione	manuale a 6 marce completamente sincronizzato	manuale a 6 marce completamente sincronizzato	automatico DSG a 6 marce con modalità manuale tipo tiptronic	automatico DSG a 6 marce con modalità manuale tipo tiptronic	manuale a 5 marce completamente sincronizzato
Peso					
Massa a vuoto con guidatore (kg)*	1.499	1.624	1.577	1.736	1.546
Carico utile - con guidatore (kg)*	638	638	638	636	638
Peso totale (kg)*	2.062	2.187	2.140	2.297	2.109
Carico rimorchiabile, rimorchio non frenato (max. kg)	650	750	750	750	650
Carico rimorchiabile, rimorchio frenato - 12% (max. kg)	1.400	1.600	1.600	2.000	1.500
Carrozzeria					
			5 porte, 5 posti, 2 volumi		
Coefficiente di resistenza aerodinamica Cx	0,29	0,31	0,31	0,32	0,29
Sospensioni					
Asse anteriore	tipo McPherson con bracci trasversali inferiori a triangolo e barra stabilizzatrice				
Asse posteriore	multi-link, con braccio longitudinale e tre trasversali, con barra stabilizzatrice				
Impianto frenante	idraulico a doppio circuito con ripartizione diagonale e servofreno con dispositivo Dual Rate				
- freni anteriori	a disco autoventilanti con pinza flottante ad un cilindretto				
- freni posteriori	a disco [a disco autoventilanti per 3.6 FSI DSG 4x4 V6]				
Sterzo	a cremagliera con servosterzo elettromeccanico				
Cerchi	7,0J x 16"	7,5J x 17"	7,0J x 17"	7,0J x 17"	7,0J x 16"
Pneumatici	205/55 R 16	225/45 R 17	225/45 R 17	225/45 R 17	205/55 R 16
Liquidi					
Capacità serbatoio (l)	60	60	60	60	60

* Modello in versione standard; peso guidatore 75 kg.

() Valori con cambio automatico.

[] Valori versione 4x4.

{ } Valori versione GreenLine.

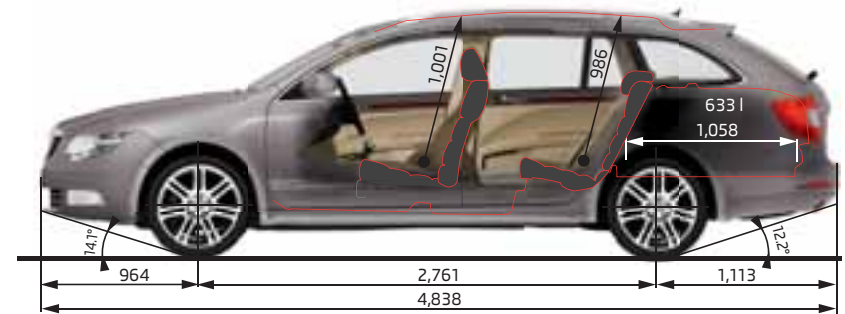
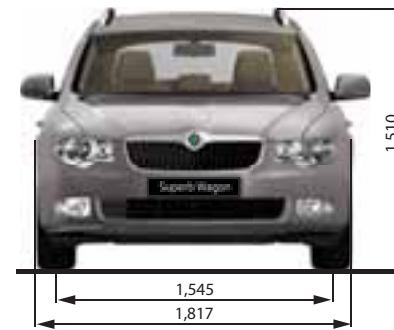
2.0 TDI CR FAP 103 kW (140 CV)	2.0 TDI CR FAP 125 kW (170 CV)
motorizzazione Diesel con turbocompressore con turbina a geometria variabile, in linea, sistema di raffreddamento ad acqua, sistema di iniezione diretta ad alta pressione, doppio albero a camme in testa (2xOHC), trasversale anteriore	motorizzazione Diesel con turbocompressore con turbina a geometria variabile, in linea, sistema di raffreddamento ad acqua, sistema di iniezione diretta ad alta pressione, doppio albero a camme in testa (2xOHC), trasversale anteriore
4	4
1.968	1.968
103/140 a 4.200	125/170 a 4.200
320/1.750-2.500	350/1.750-2.500
EU5	EU5
gasolio	gasolio
205 (203) [201]	220 (218) [217]
10,2 (10,3) [10,8]	8,9 (8,9) [9,1]
6,9 (7,7) [7,8]	7,5 (7,5) [8,0]
4,7 (5,1) [5,5]	4,9 (5,2) [4,8]
5,5 (6,0) [6,3]	5,8 (6,1) [6,3]
145 (158) [166]	151 (159) [165]
11,52	11,52
anteriore [trazione integrale permanente con distribuzione automatica elettronica della coppia fra gli assi attraverso una viscofrizione a lamelle Haldex]	anteriore [trazione integrale permanente con distribuzione automatica elettronica della coppia fra gli assi attraverso una viscofrizione a lamelle Haldex]
monodisco a secco con molla a diaframma ad azionamento idraulico, priva di amianto (due frizioni coassiali a dischi multipli in bagno d'olio, con azionamento elettroidraulico) [due frizioni coassiali a dischi multipli in bagno d'olio, con azionamento elettroidraulico]	monodisco a secco con molla a diaframma ad azionamento idraulico, priva di amianto (due frizioni coassiali a dischi multipli in bagno d'olio, con azionamento elettroidraulico) [monodisco a secco con molla a diaframma ad azionamento idraulico, priva di amianto]
manuale a 6 marce completamente sincronizzato (automatico DSG a 6 marce con modalità manuale tipo tiptronic) [automatico DSG a 6 marce con modalità manuale tipo tiptronic]	manuale a 6 marce completamente sincronizzato (automatico DSG a 6 marce con modalità manuale tipo tiptronic) [manuale a 6 marce completamente sincronizzato]
1.569 (1.591) [1.667]	1.577 (1.594) [1.654]
638	638
2.132 (2.154) [2.230]	2.140 (2.157) [2.217]
700 (700) [750]	750 (750) [750]
1.800 (1.800) [2.000]	1.800 (1.800) [2.000]
5 porte, 5 posti, 2 volumi	
0,31	0,31
tipo McPherson con bracci trasversali inferiori a triangolo e barra stabilizzatrice multi-link, con un braccio longitudinale e tre trasversali, con barra stabilizzatrice idraulico a doppio circuito con ripartizione diagonale e servofreno con dispositivo Dual Rate a disco autoventilanti con pinza flottante ad un cilindretto a disco	
a cremagliera con servosterzo elettromeccanico	
7,0J x 16" (Active); 7,5J x 17" (Ambition); 7,0J x 17" (Elegance)	7,5J x 17" (Ambition); 7,0J x 17" (Elegance); 7,5J x 18" (L&K)
205/55 R16 (Active); 225/45 R17 (Ambition, Elegance)	225/45 R17 (Ambition, Elegance); 225/40 R18 (L&K)
60	60



Superb Wagon con trazione anteriore
(disponibile per tutte le motorizzazioni, tranne i motori 1.8 TSI/118kW e 3.6 FSI V6/191kW)



Superb Wagon con trazione integrale e frizione Haldex di 4a generazione
(motori 1.8 TSI/118kW, 3.6 FSI V6/191kW, 2.0 TDI CR FAP/103kW e 2.0 TDI CR FAP/125kW)



Equipaggiamenti

Sicurezza	Active	Ambition	Elegance	Laurin & Klement
Airbag laterale anteriore, con airbag per la testa	●	●	●	●
Airbag laterali posteriori con pretensionatore	○	○	○	○
Airbag per le ginocchia guidatore con disattivazione airbag passeggero	●	●	●	●
Ancoraggio sedili ISOFIX anteriore destro	●	●	●	●
Ancoraggio sedili ISOFIX posteriore	●	●	●	●
Ausilio partenza in salita	●	●	●	●
Cinture di sicurezza anteriori a tre punti con pre-tensionatori	●	●	●	●
Electronic stabilization program (ESP)	●	●	●	●
Immobilizer	●	–	–	–
Luci di sicurezza nelle portiere anteriori e posteriori, leve apertura porta illuminate	–	●	●	●
Luci led posteriori (solo berlina)	●	●	●	●
Sistema di allarme a controllo vano passeggero, collegato ad avvisatore acustico con sistema anti spostamento vettura	–	●	●	●
Specchietto retrovisore esterno sinistro asferico	●	●	●	●
Spia luminosa allacciamento cintura di sicurezza sedili anteriori	●	●	●	●
Spia pressione pneumatici insufficiente (TPM)	●	●	●	●
Triangolo di emergenza	●	●	●	●
Funzionalità				
Accendisigari	●	●	●	●
Cappelliera avvolgibile elettricamente (solo per Superb Wagon)	○	○	○	○
Dischi freno anteriori	●	●	●	●
Dischi freno posteriori	●	●	●	●
Display multifunzione con computer di bordo	●	–	–	–
Display multifunzione con computer di bordo e check control (MAXI DOT)	–	●	●	●
Fari adattivi al bi-Xeno con lavafari integrato, sensore pioggia, fari fendinebbia con funzione curvante, MAXI DOT	–	○	●	●
Fari alogeni	●	●	–	–
Fari fendinebbia	●	–	–	–
Fari fendinebbia con funzione curvante	–	●	●	●
Fari retronebbia	●	●	●	●
Filtro anti-polvere e anti-polline	●	–	–	–
Funzione recupero energia (solo versioni GreenLine)	●	●	–	–
Gancio traino removibile con adattatore (non disponibile su versioni GreenLine)	○	○	○	○
Illuminazione vano piedi	–	●	●	●
Indicatore livello fluido tergilunotto	–	○	●	●
KESSY (Keyless Entry, Start and exit System)	○	○	○	○
Mancorrenti al tetto di colore nero (solo per Superb Wagon)	●	●	▲	▲
Mancorrenti al tetto anodizzati di colore argento (solo per Superb Wagon)	○	○	●	●
MDI - Mobile Device Interface	○	○	○	○
Paraspruzzi anteriori riscaldati	–	●	●	●
Piano di copertura vano bagagli, ribaltabile	●	●	●	●
Pneumatici a bassa resistenza al rotolamento (solo versioni GreenLine)	●	●	–	–
Portellone posteriore apribile e chiudibile elettricamente (solo per Superb Wagon)	○	○	○	○
Prolungamento intervallo service	●	●	●	●
Radio BOLERO	–	–	●	–
Radio SWING	●	●	–	–
Rete divisoria estraibile (disponibile solo per Superb Wagon)	○	○	○	○

Funzionalità	Active	Ambition	Elegance	Laurin & Klement
Rivestimento vano bagagli	●	●	●	●
Ruota di scorta in acciaio di dimensioni normali	●	●	–	–
Ruotino di scorta	▲	▲	●	●
Sensore per il parcheggio (anteriore e posteriore)	○	○	○	●
Sensore per il parcheggio (posteriore)	○	●	●	●
Sensore temperatura esterna	●	●	●	●
Servotronic - assistente alla sterzata variabile in base alla velocità	●	●	●	●
Sistema piano di carico con doppio fondo (solo per Superb)	○	○	○	○
Sistema piano di carico con doppio fondo, con modanature integrate in alluminio ed elementi di fissaggio (solo per Superb Wagon, non disponibile su versioni GreenLine)	○	–	–	–
Sistema piano di carico variabile con piano di carico estensibile, con modanature integrate in alluminio ed elementi di fissaggio (solo per Superb Wagon)	○	○	○	○
Sistema Start/Stop (solo versioni GreenLine)	●	●	–	–
Skisack - sacca da sci (solo per Superb Wagon)	○	○	○	○
ŠKODA Extended Warranty/60.000 Km	○	○	○	○
ŠKODA Extended Warranty/120.000 Km	○	○	○	○
Sportello cassetto portaoggetti con luce	●	●	●	●
Sportello tappo serbatoio collegato a chiusura centralizzata	●	●	●	●
Tergicristalli con controlli intermittenza	●	–	–	–
Tergicristalli con controlli intermittenza con sensore pioggia	–	●	●	●
Tergilunotto posteriore con controlli intermittenza (solo per Superb Wagon)	●	●	●	●
Vani portaoggetti posteriori (porta o parte laterale)	–	●	●	●
Comfort				
8 altoparlanti (passivi)	●	●	–	–
Antenna al tetto	●	●	●	●
Aspirazione aria interna con filtro anti-polvere	○	●	●	●
Bracciolo anteriore	●	●	●	●
Bracciolo centrale anteriore	●	●	●	●
Cassetto sotto il sedile anteriore destro	●	–	–	–
Chiave per chiusura centralizzata con telecomando	●	●	●	●
Chiusura centralizzata con telecomando	●	●	●	●
Climatronic - climatizzatore automatico con controllo di pressione d'impatto, senza cfc	●	●	●	●
Divano posteriore non sdoppiabile, schienale divisibile e ribaltabile, con appoggiabraccia centrale	●	●	●	●
Leva del cambio in plastica	●	–	–	–
Leva del cambio in similpelle	○	●	●	●
Leva freno a mano in pelle	○	●	●	●
Leva freno a mano in plastica	●	–	–	–
Mappa per Europa centrale e occidentale	▲	▲	▲	▲
Navigatore satellitare "Amundsen"	○	○	○	○
Navigatore satellitare "Amundsen" 2 DIN con funzione DAB e MAXIDOT	○	○	○	○
Navigatore satellitare "Columbus" 2 DIN e MAXI DOT	–	○	○	●
Navigatore satellitare "Columbus" 2 DIN e MAXI DOT e sintonizzatore TV (non disponibile su versioni GreenLine)	–	○	○	○
Pacchetto fumatori (posacenere anteriore e posteriore)	●	●	●	●
Pannelli porta e laterali in pelle	–	○	●	●
Pannelli porta e laterali in tessuto	●	●	–	–

Comfort	Active	Ambition	Elegance	Laurin & Klement
Parabrezza riscaldato (disponibile solo su 3.6 FSI, 1.8 TSI e 2.0 TDI CR 170 CV; non disponibile su versioni GreenLine)	-	○	○	○
Park Assist con sensore per il parcheggio anteriore e posteriore e MAXI DOT	-	○	○	●
Poggiatesta regolabili per i sedili anteriori	●	●	●	●
Porta bicchiere	-	●	●	●
Predisposizione per il telefono Bluetooth® GSM II (in combinazione obbligatoria con volante multifunzione con predisposizione per il telefono)	-	○	○	○
Predisposizione per il telefono Bluetooth® GSM II con supporto (in combinazione obbligatoria con volante multifunzione con predisposizione per il telefono)	-	○	○	○
Predisposizione per il telefono Bluetooth® PREMIUM GSM III (UHV + rSAP), MaxiDot	-	○	○	●
Predisposizione universale per telefono cellulare con vivavoce GSM II integrato per Amundsen, inclusi MAXIDOT e Bluetooth®	-	○	○	○
Predisposizione universale per telefono cellulare con vivavoce GSM II integrato per Amundsen, inclusi MAXIDOT, supporto e Bluetooth®	-	○	○	○
Regolatore elettronico di velocità	●	●	●	●
Regolazione altezza sedili anteriori	●	-	-	-
Regolazione elettrica sedili anteriori, sedile conducente con memoria	-	●	●	●
Regolazione elettrica, automatica e dinamica della profondità fari, con regolazione automatica curvatura (AFS 2)	-	○	●	●
Regolazione profondità fari	●	●	-	-
Reti parasole ai finestrini laterali posteriori - manuali (solo per Superb)	○	○	○	○
Reti parasole ai finestrini laterali posteriori - manuali (solo per Superb Wagon)	○	○	○	○
Reti parasole al lunotto posteriore - manuale (solo per Superb)	○	○	○	○
Sedili anteriori con supporto lombare a regolazione elettrica	-	●	●	●
Sedili anteriori con supporto lombare a regolazione manuale	●	-	-	-
Sedili anteriori e posteriori riscaldabili separatamente	○	○	○	○
Sedili anteriori riscaldabili separatamente	○	○	○	○
Sedili in Alcantara® EMORY	-	-	●	-
Sedili in pelle GLAMOUR	-	-	○	-
Sedili in tessuto	●	●	-	-
SOUND System (10 altoparlanti, equalizzatore digitale; non disponibile su versioni GreenLine)	-	○	●	●
Specchietti retrovisori esterni regolabili e riscaldabili elettricamente	●	-	-	-
Specchietto di cortesia anteriore destro illuminato	●	●	●	●
Specchietto retrovisore esterno destro convesso	●	●	●	●
Specchietto retrovisore interno ad oscuramento automatico	-	●	●	●
Specchietti retrovisori esterni regolabili e riscaldabili elettricamente, con funzione memoria, ad oscuramento automatico, ripiegabili elettricamente	-	●	●	●
Tappetini in tessuto	●	●	●	●
Terzo poggiatesta posteriori	●	●	●	●
Tetto apribile a comando elettrico con celle solari per alimentazione impianto di ventilazione (non disponibile su versioni GreenLine) (solo per Superb)	-	○	○	●
Tetto apribile a comando elettrico con dispositivo a scorrimento (solo per Superb; non disponibile su versioni GreenLine)	○	○	○	○
Tetto panoramico in vetro (solo per Superb Wagon; non disponibile su versioni GreenLine)	○	○	○	○
Volante in pelle	-	●	-	-
Assetto sportivo (non disponibile per 1.4 TSI Active e per versioni 4x4; non disponibile per 1.6 TDI CR, anche su versione GreenLine)	○	○	○	-

Design	Active	Ambition	Elegance	Laurin & Klement
Cerchi in lega 7,0J x 16" MOON	●	-	-	-
Cerchi in lega 7,0J x 16" SPECTRUM (di serie su versioni GreenLine)	●	●	-	-
Cerchi in lega 7,0J x 17" VENUS (non disponibile su versioni GreenLine)	-	-	●	-
Cerchi in lega 7,5J x 17" TRIFID (non disponibile su versioni GreenLine)	○	●	○	-
Cerchi in lega satinati 7,5J x 18" LUXON (non disponibile su versioni GreenLine)	○	○	○	-
Cerchi in lega 7,5J x 18" THEMISTO (non disponibile su versioni GreenLine)	○	○	○	-
Cerchi in lega 7,5J x 18" bicolore SIRIUS	-	-	-	●
Cerchi in lega 7,5J x 18" colore Argento SIRIUS	-	-	-	○
Cuffia leva del cambio in pelle	-	●	●	●
Cuffia leva del cambio in similpelle	●	-	-	-
Griglia frontale cromata	-	-	-	●
Indicatori di direzione integrati in specchietti retrovisori esterni	●	-	-	-
Indicatori di direzione integrati in specchietti retrovisori esterni con luce per illuminazione spazio adiacente	-	●	●	●
Inseriti decorativi interni NOBLESSE in legno	-	○	●	●
Inseriti decorativi MIRAGE in metallo	-	●	○	-
Interni GLAMOUR (pelle/similpelle), portabicchieri nel bracciolo centrale posteriore	-	○	▲	-
Interni GLAMOUR (pelle/similpelle), portabicchieri nel bracciolo centrale posteriore e sedili con sistema di ventilazione	-	○	○	-
Modanature laterali paracolpi cromate	-	●	●	●
Nome vettura portellone posteriore	●	●	●	●
Pacchetto cromato	●	●	●	●
Paraurti in tinta carrozzeria	●	-	-	-
Paraurti in tinta carrozzeria con modanature laterali paracolpi cromate	-	●	●	●
Placca metallica con logo L&K	-	-	-	●
Pneumatici 205/55 R16	●	-	-	-
Pneumatici 225/45 R17	-	●	●	●
Sedili in pelle colore marrone, incluso piccolo pacchetto pelle, con logo K&L	-	-	-	●
Specchietti retrovisori esterni in tinta con la carrozzeria	●	●	●	●
Vetri temperati - oscurati a partire dal montante B	-	●	●	●
Pacchetti				
Pacchetto Business (omologazione N1; non disponibile su versioni GreenLine)	○	○	○	-
Pacchetto sportivo (assetto sportivo, volante in pelle a 3 razze con piccolo pacchetto pelle, pedali sportivi; non disponibile sulle seguenti motorizzazioni: 1.4 TSI 125 CV, non disponibile su versioni GreenLine e 4x4)	○	○	○	-
Volante multifunzione a 3 razze in pelle (con comandi dell'autoradio e del telefono) con leve comandi del cambio DSG e piccolo pacchetto pelle	-	○	○	○
Volante multifunzione a 4 razze in pelle (con comandi dell'autoradio e del telefono) e piccolo pacchetto pelle	○	○	○	●
Volante multifunzionale a 4 razze in pelle (con comandi dell'autoradio) e piccolo pacchetto pelle	-	●	●	●

● : di serie ○ : a richiesta con sovrapprezzo - : non disponibile ▲ : a richiesta senza sovrapprezzo

Accessori Originali ŠKODA.



Gli Accessori Originali ŠKODA forniscono un'ampia gamma di prodotti nei settori sport e design, musica e comunicazione, comfort e supporto, trasporto e soprattutto sicurezza. Per avere una panoramica completa di tutta la gamma di prodotti disponibili, è possibile richiedere presso ogni Partner ŠKODA il nostro catalogo Accessori Originali.



Il **gancio traino**, che è smontabile, permetterà alla tua Superb di trainare un rimorchio fino a 2.000 kg, in base alla versione del motore.



I **seggolini per bambini** sono disponibili per diverse categorie di età, fino a 12 anni e 36 kg di peso.

Informazioni generali

ŠKODA SERVICE.

Egredi proprietari di vetture ŠKODA, Vi offriamo delle buone ragioni per far visita ad un Service Partner ŠKODA.

Qualità del livello della rete di assistenza e del personale.

Il livello sempre in ascesa delle tecnologie utilizzate nella Vostra macchina ci spinge ad accrescere sempre più il livello di professionalità tecnica degli operatori dei nostri centri di assistenza. Per tale motivo, i lavoratori dei centri di assistenza prendono parte con regolarità non solo ai corsi di formazione tecnica, ma anche a quelli non prettamente tecnici, organizzati dal produttore, per essere costantemente informati sugli aggiornamenti necessari per la loro attività.

Qualità del sistema di monitoraggio del livello dei servizi offerti.

Per poter soddisfare le Vostre esigenze al meglio, abbiamo istituito, in tutta la nostra rete di vendita – dal produttore fino ai singoli service partner – un sistema di monitoraggio della qualità dei servizi offerti. In questo modo viene garantito l'alto livello dell'assistenza e dei processi di riparazione.

Qualità del livello delle riparazioni e dell'assistenza al cliente.

Tutte le volte che la Vostra vettura ŠKODA Vi "chiede" un intervento di assistenza, chiamateci ed insieme concorderemo un appuntamento personalizzato. Quindi troveremo il tempo necessario per poterVi dedicare la massima assistenza. La Vostra vettura ŠKODA esige e necessita di tecnologie aggiornate. Soltanto i procedimenti prescritti dal produttore, assieme all'equipaggiamento all'avanguardia ed ai sistemi di diagnostica, potranno garantire il funzionamento senza difetti e l'affidabilità della Vostra vettura. Rispettando la nostra filosofia aziendale di comportamento leale e trasparente nei confronti dei nostri Clienti, abbiamo fissato delle tempistiche standard per le riparazioni e la manutenzione del veicolo.

Solo così saremo in grado di comunicarVi responsabilmente e con anticipo il preventivo della riparazione. Un preventivo Vi sarà comunicato, dai nostri service partner autorizzati ŠKODA, già al momento dell'accettazione della commessa. In tal modo sarete informati in anticipo dell'ammontare dei costi di riparazione. In caso di necessità di ulteriori lavorazioni oltre l'ambito concordato, sarete informati tempestivamente dai service partner autorizzati ŠKODA, che concorderanno con Voi gli ulteriori interventi. Solo in tale maniera sarete informati del costo nel corso dell'intera commessa.

Offerta complessiva dei servizi.

È certo che la Vostra vettura ŠKODA necessita di tanto in tanto della nostra assistenza, sia nell'ambito della manutenzione ordinaria, delle riparazioni, sia nel caso in cui siate interessati ad acquistare o noleggiare degli accessori originali ŠKODA. Per tutte queste situazioni abbiamo la soluzione adatta sia per la Vostra vettura sia per la salvaguardia della Vostra mobilità. Informatevi delle offerte concrete presso il Vostro partner di assistenza tecnica autorizzato ŠKODA.

ACCESSORI ORIGINALI ŠKODA.

Ogni vettura acquisisce il proprio carattere unico, individuale, nonché lo stile personalizzato, anche grazie agli accessori originali che fanno parte delle dotazioni optional. Le vetture ŠKODA Superb hanno ovviamente una ricca dotazione di base; nonostante ciò ci sono alcuni elementi che possono essere acquistati solo come accessori originali ŠKODA. Si tratta ad esempio dei seggiolini per bambini, del portabagagli sul tetto, degli adattatori per cellulari, dei cerchi in lega leggera che ampliano l'offerta delle dotazioni straordinarie, tutti gli elementi meccanici di sicurezza e una vasta gamma di accessori che aumentano il valore del veicolo e la sua individualità. Maggiori informazioni sull'assortimento degli accessori originali ŠKODA si possono trovare nel catalogo degli accessori delle vetture Superb.

RICAMBI ORIGINALI ŠKODA.

I Ricambi Originali ŠKODA sono identici alle parti utilizzate nel montaggio della vettura ŠKODA. La casa produttrice sa meglio di chiunque altro quale parte di ricambio è destinata a una determinata funzione della vettura e quali valori prescritti devono essere soddisfatti senza eccezioni per una perfetta funzionalità senza difetti del veicolo.

Sicurezza: ogni singola parte e dispositivo dell'auto hanno un loro senso e da alcuni di essi dipende la sicurezza del viaggio. Prove della nostra attenzione alla sicurezza sono ad esempio la struttura della carrozzeria, gli airbag, le cinture di sicurezza e soprattutto l'impianto frenante. Dalla qualità ed efficienza dei freni, soprattutto in condizioni estreme, dipendono le vite di tutti quelli coinvolti nella circolazione stradale.

Accessibilità: grazie ad una densa rete di service partner ŠKODA si possono accontentare tutti quelli che guidano le vetture di tale marchio. La ŠKODA Auto offre, nell'ambito del suo programma, un assortimento completo di parti di ricambio ovvero di quelle parti della dotazione utilizzate nella produzione di serie della vettura e non si concentra solo sulle parti di maggiore rotazione.

Il rifornimento di Ricambi Originali ŠKODA viene garantito anche dopo la fine serie di un dato modello. E ciò accade non solo dopo il termine stabilito dalla legge alla fine della produzione di serie, ma: almeno 15 anni dopo il suo termine, vengono forniti sul mercato i pezzi di ricambio necessari per il funzionamento della vettura, per almeno 10 anni le parti delle dotazioni della vettura e per 8 anni le parti di accessorie delle portiere ed i tappetini.

Qualità eccellente: per verificare gli indici di qualità viene utilizzato l'impianto di prova del reparto sviluppo, compreso un circuito di prova con installazioni che simulano condizioni estreme polari e desertiche, nonché i laboratori di prova dei materiali del reparto qualità. Grazie all'utilizzo di materiali e tecnologie di prima classe, i Ricambi Originali ŠKODA garantiscono un viaggio sicuro e senza preoccupazioni.

La precisione della compatibilità garantisce l'intercambiabilità delle parti usurate senza inutili complicazioni. Lunga durata: l'utilizzo di materiali di prima classe e la tecnologia all'avanguardia usata nella produzione delle parti originali ŠKODA garantiscono la loro assoluta affidabilità ed una lunga durata.

Soluzioni tecniche originali: le conoscenze acquisite nei processi

di produzione e di esercizio vengono incessantemente applicate nella ricerca di nuove soluzioni tecnologiche, allo scopo di creare un prodotto veramente di qualità, che soddisfi le attese del cliente. Esigenze legislative ed omologazione: tutti i Ricambi Originali ŠKODA adempiono ai requisiti legislativi e l'azienda li approva solo se soddisfano criteri di valutazione molto severi. Per questo avete la garanzia che le parti montate sulla vostra vettura sono affidabili, funzionali ed anche sicure.

Salvaguardia dell'ambiente: i rifiuti conseguenti alla produzione delle parti originali di ricambio ŠKODA non gravano sull'ambiente, così come non viene prodotto calore di scarico o inquinata l'acqua. I pezzi di ricambio ed i sistemi usati vengono dettagliatamente smontati, puliti e misurati. Le parti riciclabili vengono riciclate, gli altri pezzi vengono sostituiti con pezzi nuovi. Tale procedimento contribuisce sicuramente alla tutela dell'ambiente.

INFORMAZIONE SU INTERNET.

Sul sito www.skoda-auto.it, la descrizione dettagliata di tutte le versioni del modello, corredata da numerose foto, Vi faciliterà la decisione di acquistare una nuova automobile.

Il programma "configuratore" Vi offrirà la possibilità di provare senza alcun impegno diverse combinazioni delle dotazioni standard, della motorizzazione, del colore, degli interni e delle dotazioni optional, in modo che la vettura sia conforme alle Vostre aspettative ed alle Vostre possibilità.

Tale applicazione Vi sarà altresì d'aiuto nel calcolo delle rate ottimali di finanziamento della Vostra auto e Vi aiuterà nella scelta del concessionario adatto, presso il quale potrete ordinare direttamente la Vostra nuova vettura.

FINANZIAMENTI ŠKODA.

Se deciderete di acquistare una vettura ŠKODA Superb, ŠKODA Credit Vi aiuterà per il finanziamento. ŠKODA Credit offre programmi sia per i privati sia per le aziende. Nell'ambito della serie di prodotti di ŠKODA Credit potrete usufruire di un leasing o di un mutuo. Mediante un Concessionario ŠKODA, potrete visionare e firmare un contratto, conoscere l'offerta dei prodotti o altre vantaggiose offerte speciali di ŠKODA Credit. Le offerte sono limitate nel tempo, ma comportano benefici eccezionali e interessanti.

VENDITA A GRANDI ACQUIRENTI.

Sia che il Vostro parco macchine sia molto esteso o ridotto, sia che siate un cliente della sfera statale o commerciale, la ŠKODA Auto e la sua rete commerciale autorizzata sono qui per Voi. Vi offriamo prodotti e servizi adatti alle Vostre necessità commerciali e finanziarie, un'assistenza al cliente di massimo livello, un portafoglio di servizi che corrispondono alle esigenze specifiche degli acquirenti all'ingrosso e un'alta qualità delle vetture, degli accessori e dell'assistenza che rappresentano al tempo stesso una garanzia di bassi costi di esercizio e buon mantenimento del Vostro parco macchine.

Avviso importante: nel presente catalogo sono contenute informazioni puramente indicative circa alcune caratteristiche generali dei prodotti qui illustrati. Tali informazioni non costituiscono in alcun modo descrizione delle caratteristiche specifiche da parte del Costruttore e/o del Venditore. Invitiamo pertanto il Cliente a rivolgersi sempre all'azienda della Rete SKODA presso la quale il prodotto stesso viene acquistato al fine di ottenere una completa informazione sulle caratteristiche specifiche. Gli autoveicoli SKODA vengono infatti commercializzati in più di 70 Paesi, nei quali non valgono sempre né lo stesso codice stradale né le stesse norme che regolano l'omologazione: per questa ragione possono esserci differenze fra quanto descritto in questo prospetto e gli autoveicoli che vengono consegnati. I dati tecnici qui indicati e, in particolare, quelli relativi al motore ed alle prestazioni (velocità massima e accelerazione) sono coperti

da omologazione globale europea (omologazione nazionale per i veicoli industriali e commerciali). SKODA lavora costantemente al perfezionamento di tutti i Tipi e Modelli. Contiamo perciò sulla vostra comprensione se dobbiamo riservarci la facoltà di apportare in qualsiasi momento modifiche alla fornitura nella forma, nell'equipaggiamento e nella tecnica rispetto a quanto indicato in questo catalogo. Questo vale anche per le indicazioni riguardanti gli allestimenti, gli equipaggiamenti ed i servizi. Vi preghiamo quindi di informarvi presso la Rete SKODA in merito agli effettivi dati tecnici e di allestimento. La Rete SKODA in Italia conta ben oltre 360 Concessionari e Service Partner che vi garantiranno un servizio rapido eseguito da tecnici specializzati. Telefonate al Numero Verde 800-100600 Edizione: Novembre 2011 Internet: www.skoda-auto.it

Il vostro Concessionario SKODA:

