

# NUOVO NX HYBRID





# NUOVO NX HYBRID

Presentazione	04 - 07
Design	08 - 11
Dinamiche Di Guida	12 - 13
Lusso Interno	14 - 17
Tecnologia Avanzata	18 - 21
Full Hybrid	22 - 23
F SPORT	24 - 25
Sicurezza Innovativa	26 - 27
La qualità Lexus	28 - 29
Leadership ambientale	30 - 31
Tecnologia e caratteristiche	32 - 67



---

"NEL REALIZZARE IL NUOVO NX HYBRID, ABBIAMO PENSATO DI CREARE UN SUV DISTINTIVO, CAPACE DI COINVOLGERE DA SUBITO IL GUIDATORE."

---

Takeaki Kato, Ingegnere capo del progetto NX

## AMAZING IN MOTION

NX Hybrid è un genere di vettura del tutto nuovo, progettato per suscitare ammirazione. Da qualunque angolazione lo si guardi regala un colpo d'occhio spettacolare e sorprendente. Come potete aspettarvi da chi ha sviluppato il primo SUV ibrido al mondo, è una vettura dalla guida estremamente raffinata che si avvale della nostra leadership nella tecnologia Full Hybrid. Integrando questa esperienza, il nuovo NX Hybrid rappresenta una vera e propria svolta grazie al suo design d'avanguardia, al comfort senza pari e ad un'incredibile livello di innovazione. In breve, in Lexus non ci fermiamo finché non creiamo stupore.





# NUOVO, SORPRENDENTE, NX HYBRID

**SCOPRITE UN ACCATTIVANTE DESIGN URBANO, IL LEXUS HYBRID DRIVE DI NUOVA GENERAZIONE E LA DINAMICA VERSIONE F SPORT.**

Creato per distinguersi in città, il nuovissimo SUV NX Hybrid è estremamente versatile e può accogliere fino a cinque persone nel massimo comfort. Alimentata dalla più recente tecnologia Full Hybrid, questa innovativa vettura Lexus offre una sensazione di maneggevolezza e agilità, unitamente a straordinarie prestazioni ambientali. L'intuitiva tecnologia Lexus include caratteristiche come Touch Pad, monitor con vista panoramica e il sistema di sicurezza Pre-Crash. Per un'esperienza ancora più coinvolgente, il nuovo NX HYBRID F SPORT è dotato di sedili sportivi in pelle traforata, volante F SPORT, sospensioni adattive variabili e cerchi in lega da 18 pollici.



## STREET ART

**IL NUOVO NX HYBRID HA UN ASPETTO IMPONENTE, UN'AUDACE "GRIGLIA A CLESSIDRA" E RAFFINATE LUCI A LED ANTERIORI E POSTERIORI.**

Un tocco di modernità per il nuovo NX Hybrid, che non può passare inosservato. Per realizzare linee nette ma fluide, i progettisti Lexus si sono ispirati all'intricata bellezza del metallo fuso. Avvicinatevi a NX Hybrid e le maniglie delle portiere si illumineranno per darvi il benvenuto; resterete affascinati dalla dinamica linea "incurvata" della fiancata e dal profilo in stile coupé. L'anteriore presenta proiettori a triplo LED e luci di posizione a punta di freccia, che danno una sensazione di profondo dinamismo. Sul posteriore si trovano invece luci a LED a forma di gemma che proiettano il logo "L", rimarcando l'assetto possente della vettura.



# NX HYBRID ROMPE CON LE CONVENZIONI

**APPREZZATE L'ECCELLENTE MANEGGEVOLEZZA  
IN CITTÀ, INSIEME A UNA FLUIDITÀ E A UNA  
RAFFINATEZZA SENZA PARI.**

Un SUV divertente da guidare e scattante in città in cui il selettore della modalità di guida vi permette di adattare le prestazioni al vostro temperamento, grazie a tutta una serie di modalità, da ECO a SPORT S+. In condizioni di traffico intenso passate alla modalità EV (Veicolo elettrico), che non produce emissioni nocive. Un robusto telaio e sospensioni adattive variabili assicurano una guida fluida e precisa, mentre la trazione integrale E-FOUR aumenta la sicurezza su fondo scivoloso.









**NUOVO NX HYBRID**

LUSSO INTERNO

## QUALITA' ESTREMA

**PROGETTATO PER ANTICIPARE OGNI VOSTRA  
ESIGENZA, NX HYBRID VI CONSENTE DI  
RILASSARVI NEL COMFORT PIÙ ASSOLUTO.**

All'interno scoprirete una tecnologia intuitiva che vi semplificherà la vita: una plafoniera intelligente percepisce quando avvicinate la mano, per non cercare l'interruttore a tentoni. Il portellone posteriore può memorizzare l'ampiezza dell'apertura desiderata. Gli interni, perfettamente rifiniti da esperti artigiani "Takumi", si caratterizzano per la console centrale affusolata, ispirata alla griglia frontale, con un orologio analogico e una raffinata illuminazione ambiente. I confortevoli sedili anteriori in pelle a 8 posizioni regolabili possono essere riscaldati o ventilati, mentre i sedili posteriori sono ribaltabili elettricamente (60:40) per poter alloggiare sci o tavole da surf.

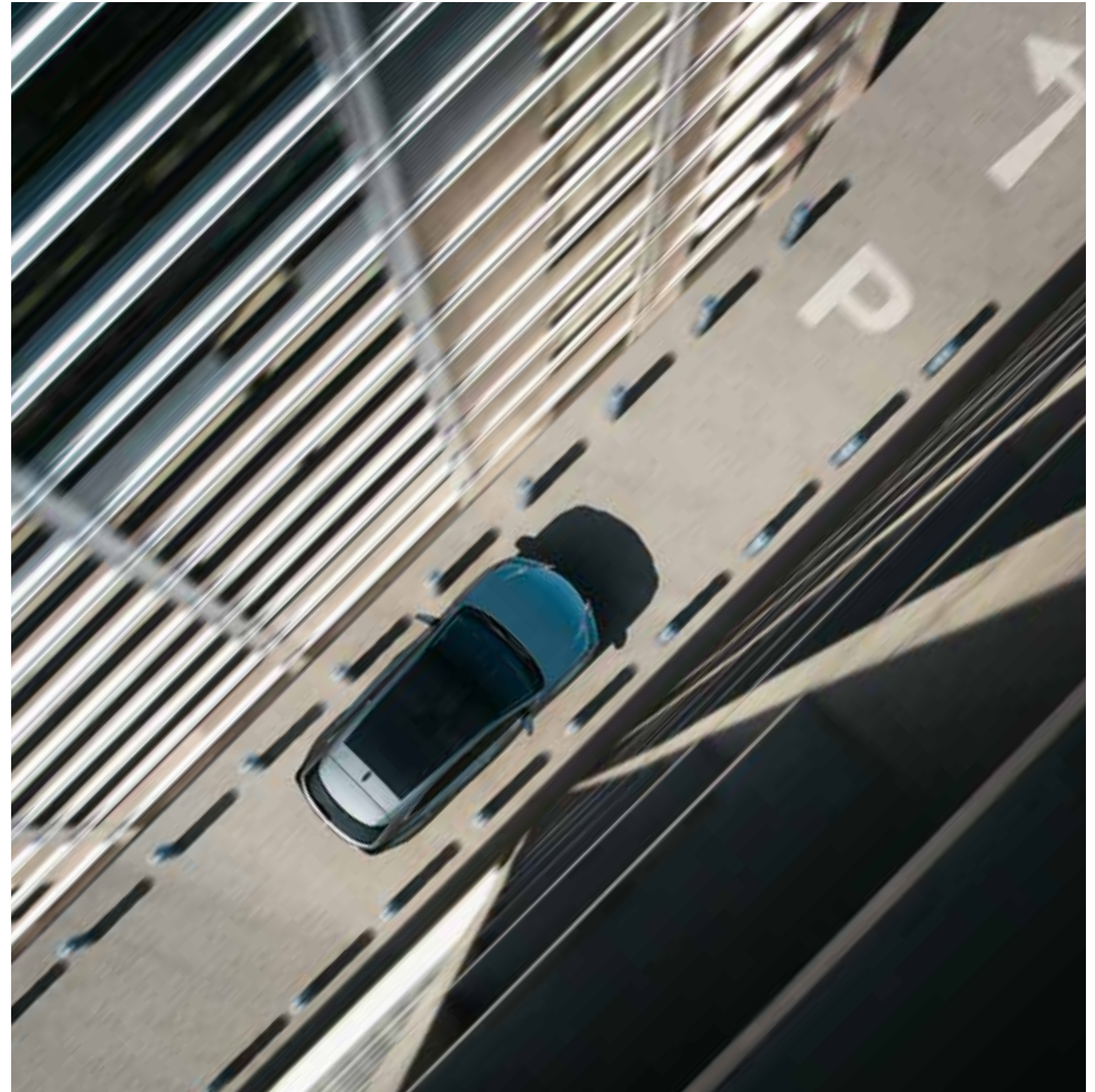


**NUOVO NX HYBRID** TECNOLOGIA AVANZATA

## PUNTO DI VISTA URBANO

**IL MONITOR CON VISTA PANORAMICA PERMETTE DI FAMILIARIZZARE CON LA CITTÀ, RILASSANDOSI NEGLI ELEGANTI SEDILI IN PELLE GRAZIE AL CLIMATIZZATORE S-FLOW.**

La posizione di guida rialzata permette di apprezzare la città da un punto di vista migliore, rilassandosi nei sedili in pelle perfettamente rifiniti di NX Hybrid. Garantendo una sensazione di freschezza dell'abitacolo in qualsiasi condizione atmosferica, il climatizzatore S-Flow convoglia il flusso d'aria solo sui sedili che sono occupati, mentre in modalità ECO, nelle fredde mattine d'inverno, i sedili sono riscaldati elettricamente alla temperatura ideale. Agevolando notevolmente le manovre, il monitor con vista panoramica fornisce immagini a partire da quattro telecamere discrete. Queste sono posizionate sulla griglia anteriore, sui retrovisori (le telecamere funzionano anche con gli specchietti ripiegati) e sul portellone posteriore - con assistenza digitale a video per una guida senza problemi entro spazi urbani ristretti.





**NUOVO NX HYBRID** TECNOLOGIA AVANZATA

## UN'AUTO SEMPRE CONNESSA

**TOUCH PAD PER LA NAVIGAZIONE, "SERVIZI COLLEGATI" E CARICABATTERIA WIRELESS.**

Anche con una vita frenetica, nel nuovo NX Hybrid vi rilasserete restando sempre informati. Tutto questo grazie a tecnologie innovative come il caricabatteria wireless che vi ricarica il telefono quando lo collocate sulla console. O l'intuitivo Touch Pad che vi consente di accedere al sistema di navigazione Lexus Premium Navigation e ai "Servizi Web". Questi ultimi offrono la ricerca online, Google Street View®, Panoramio® o informazioni sul traffico. In alternativa, potete ascoltare la vostra musica preferita con l'impareggiabile impianto audio Mark Levinson® Premium Surround.





**NUOVO NX HYBRID** FULL HYBRID

## LA POTENZA DI "h"



**IL LEXUS HYBRID DRIVE EROGA 197 CV DI POTENZA, CON EMISSIONI DI CO<sub>2</sub> FINO A 117 g/km\*.**

Alimentato dal Lexus Hybrid Drive di ultima generazione - che gestisce la potenza di un motore a benzina di 2,5 litri e dei motori elettrici - NX è estremamente fluido e silenzioso e, al tempo stesso, facile da guidare, al pari della tradizionali vetture premium. Offre prestazioni briose e consumi fino a 5,1 l/100 km di carburante, fatto sorprendente per un SUV di tali dimensioni. La frenata rigenerativa ricarica la batteria; inoltre, grazie alla nostra leadership nella tecnologia ibrida, NX Hybrid garantisce costi di gestione molto bassi. Per saperne di più: [lexus.it/hybrid](http://lexus.it/hybrid)

\* Dati relativo alla versione NX Hybrid a trazione anteriore.





**NUOVO NX HYBRID** F SPORT

## CREATO PER DISTINGUERSI

**IL NUOVO NX HYBRID F SPORT OFFRE PRESTAZIONI DINAMICHE, CON UN SENSORE DI GRAVITÀ CHE MIGLIORA L'ESPERIENZA DI GUIDA.**

Per garantire il massimo piacere di guida, l'audace nuovo NX HYBRID F SPORT è dotato di funzionalità esclusive e presenta uno stile sportivo aggressivo. Esternamente, i cerchi in lega da 18 pollici, la griglia F SPORT e il sottile spoiler anteriore attirano ancora di più l'attenzione. Internamente, gli appassionati della guida sportiva apprezzeranno il volante in pelle traforata F SPORT e i sedili sportivi in pelle con supporto lombare, realizzati in schiuma integrata. Pedali in alluminio e intarsi in metallo completano l'interno. Con le sospensioni adattive variabili per una guida ancora più sensibile, NX HYBRID F SPORT offre un'esperienza di guida fluida e al tempo stesso dinamica.

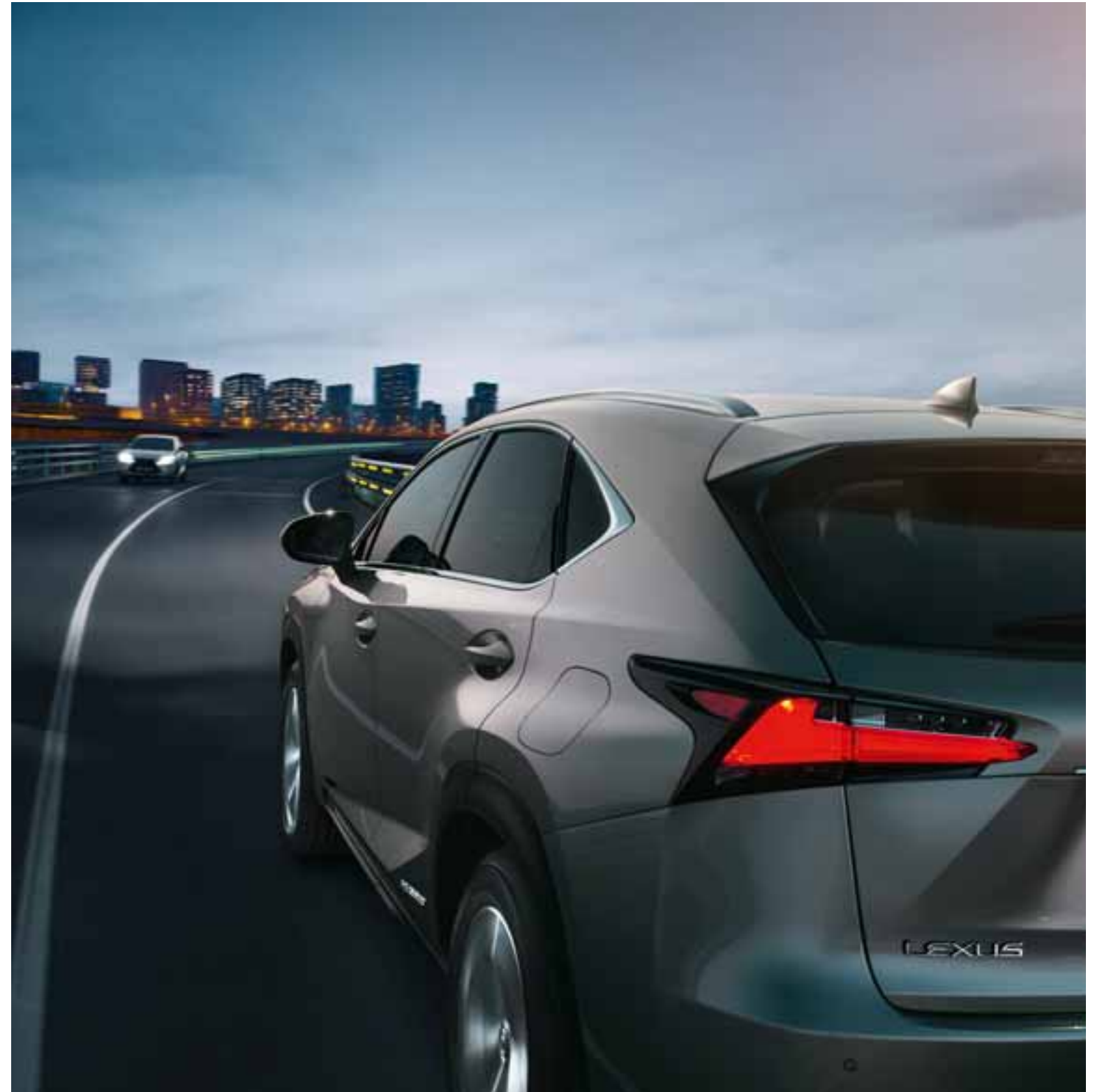




## GUARDARE OLTRE

### DISPLAY HEAD-UP, TECNOLOGIA DI SICUREZZA PRE-CRASH E 8 AIRBAG A PROTEZIONE DEGLI OCCUPANTI.

Il nuovo NX Hybrid è studiato per ridurre la stanchezza del guidatore. Un display Head-Up extra-large trasmette sul parabrezza i dati aiutandovi a concentrarvi sulla guida; l'assistenza al mantenimento di corsia vi avverte quando deviate dalla vostra corsia e i fari abbaglianti automatici passano automaticamente alla modalità anabbagliante, se necessario. Per evitare ogni rischio, il sistema di sicurezza Pre-Crash utilizza un radar a onde millimetriche per rilevare ostacoli davanti al veicolo, azionando i freni e pretensionando le cinture, se necessario. Infine, nell'eventualità di una collisione, gli occupanti sono protetti da una robusta cella di sicurezza e da 8 airbag.





## LAVORAZIONE MANUALE "TAKUMI"

**LA PRODUZIONE VIENE VERIFICATA DA ESPERTI  
ARTIGIANI "TAKUMI"; INOLTRE, OGNI NX HYBRID  
VIENE COLLAUDATO PRIMA DELLA CONSEGNA  
SIMULANDO UN TIFONE TROPICALE.**

Con gli inserti in legno Shimamoku rifiniti a mano e i pellami perfettamente lavorati, il nuovo NX Hybrid ridefinisce gli standard per questa categoria di vetture. Costruita nel nostro stabilimento di Kyushu in speciali camere senza polvere, con gli addetti alla verniciatura che passano attraverso due camere sottovuoto per rimuovere la polvere dalle tute e dai capelli. Una camera a pioggia - soprannominata Niagara - riduce ulteriormente la polvere presente. La brillantezza delle superfici verniciate è ottenuta carteggiando a mano ogni strato di sottofondo (un processo che richiede tempo, solitamente destinato a vetture con carrozzeria speciale). Infine, prima della consegna, ogni NX Hybrid è sottoposto alla prova su strada finale di 30 km.





**NUOVO NX HYBRID** LEADERSHIP AMBIENTALE

## UNA NUOVA RIFLESSIONE

**ALIMENTATO DAL LEXUS HYBRID DRIVE AD ALTA EFFICIENZA, NX HYBRID SI CARATTERIZZA PER LE LUCI A LED A BASSO CONSUMO ENERGETICO E IL ROUTE PLANNER ECOLOGICO.**

Equipaggiato con il Lexus Hybrid Drive di ultima generazione - siamo pionieri e leader in questa tecnologia - alla fine del ciclo di vita, l'85% di NX Hybrid può essere riciclato. Inoltre, un innovativo processo Lexus assicura il riutilizzo del 95% della batteria. Nella produzione non sono utilizzate sostanze nocive (come piombo, mercurio o cadmio); inoltre, la produzione nella "Eco Factory" Kyushu si basa sui nostri famosi processi di "Lean Manufacturing" che mirano a minimizzare gli sprechi fin quasi ad annullarli.





# TECNOLOGIA E CARATTERISTICHE

Lexus Hybrid Drive	34 - 37
Prestazioni dinamiche	38 - 39
Sicurezza avanzata	40 - 41
Caratteristiche esterne	42 - 45
Caratteristiche interne	46 - 47
Audio e multimedia	48 - 49
F SPORT	50 - 51
Caratteristiche tecniche	52 - 53
Equipaggiamento di serie per tutte le versioni / aggiuntivo per versione	54 - 55
Optional e pacchetti	56 - 57
Accessori	58 - 59
Combinazioni per interni	60 - 63
Colori esterni	64 - 65
Lexus Care	66 - 67



# TECNOLOGIA FULL HYBRID

Nel 2004, Lexus è stata il primo produttore di auto a perfezionare la tecnologia Full Hybrid. Un decennio dopo, sono stati venduti oltre 650.000 modelli ibridi Lexus, che resta leader in questo settore. Il Lexus Hybrid Drive di seconda generazione di NX Hybrid eroga una potenza raffinata, con una sorprendente efficienza nei consumi ed emissioni estremamente ridotte - nulle in modalità EV (Veicolo elettrico). Per saperne di più, visitare il sito: [lexus.it/hybrid](http://lexus.it/hybrid)



## MOTORE A BENZINA DA 2,5 LITRI

Un motore a benzina a 4 cilindri "a ciclo Atkinson" altamente efficiente, da 155 CV, con sistema di fasatura VVT-i e iniezione elettronica ottimizzata di carburante, rappresenta il cuore del propulsore Full Hybrid di NX Hybrid. La tecnologia Start/Stop e il riciclo dei gas di scarico contribuiscono a ridurre ulteriormente il consumo di carburante e le emissioni.



## LEXUS HYBRID DRIVE

Non più grandi di un cambio automatico tradizionale, il motore elettrico anteriore, il generatore e il distributore di potenza del Lexus Hybrid Drive si trovano tutti insieme nella trasmissione ibrida altamente compatta. I flussi di energia sono gestiti da un'unità di controllo della potenza (PCU) che ottimizza in continuazione la distribuzione di potenza - del motore elettrico, di quello a benzina o di entrambi.



## BATTERIA IBRIDA

La batteria ibrida, che è situata sotto il sedile posteriore per non limitare il grande vano bagagli di NX Hybrid, fornisce un'elevata potenza in rapporto al suo peso. NX Hybrid ricarica la batteria ibrida secondo le necessità - utilizzando l'elettricità generata durante la guida e la frenata - evitando così di ricorrere alla ricarica esterna.



## MODALITÀ EV (VEICOLO ELETTRICO)

Con un livello sufficiente di carica della batteria, la modalità EV consente di guidare a basse velocità su brevi distanze avvalendosi della sola energia elettrica. La modalità EV è praticamente silenziosa, non vengono prodotte emissioni e non si utilizza carburante. È ideale, per esempio, quando si guida nell'intenso traffico cittadino o in un parcheggio coperto.



## FRENATA RIGENERATIVA

In fase di frenata o decelerazione, le ruote anteriori e posteriori azionano il motore elettrico di elevata potenza che funge così da generatore. L'energia cinetica, che altrimenti andrebbe dissipata sotto forma di calore, viene recuperata e trasformata in energia elettrica. Questa viene immagazzinata nella batteria ibrida per usarla in seguito.



## PRESTAZIONI FULL HYBRID

Il nuovo NX Hybrid eroga 197 CV di potenza estremamente fluida. Incredibilmente, le emissioni di CO<sub>2</sub> nel ciclo combinato di questo potente SUV sono di soli 117 g/km\* e il consumo di carburante è di appena 5,1 l/100 km\*.

\* Per la versione NX Hybrid 2WD.

# LEXUS HYBRID DRIVE



## AVVIO E PARTENZA

Nelle partenze, il motore elettrico fa avanzare NX Hybrid fino a 65 km/h e l'energia elettrica viene fornita dalla batteria ibrida. In questa fase il SUV è estremamente silenzioso, non utilizza benzina e non produce emissioni.



## CONDIZIONI DI GUIDA NORMALI

A velocità superiori di 65 km/h, il motore a benzina entra in funzione silenziosamente ricevendo assistenza dal motore elettrico, se necessario. Grazie alla perfetta sinergia tra i due propulsori, NX Hybrid offre un eccezionale comfort di guida, unitamente ad un basso livello di emissioni ed a consumi contenuti.



## ACCELERAZIONE

Accelerando con decisione, il motore elettrico affianca istantaneamente il motore a benzina da 2,5 litri. Si ha pertanto una coppia supplementare che fornisce una potente e fluida accelerazione lineare, proprio quando serve.



## DECELERAZIONE, ARRESTO E FRENATA

In fase di decelerazione o di arresto, il motore a benzina si spegne, portando a zero le emissioni. Frenando o rilasciando il pedale dell'acceleratore, il sistema frenante rigenerativo incamera energia cinetica, che su altre vetture viene dissipata sotto forma di calore. Questa viene trasformata in energia elettrica e immagazzinata nella batteria ibrida, per cui non sarà mai necessario ricaricare un veicolo Lexus Full Hybrid.

# PRESTAZIONI DINAMICHE

Per garantire prestazioni affidabili su qualsiasi tipo di strada, il nuovo NX Hybrid è stato prima collaudato e perfezionato nel simulatore di guida più avanzato del mondo, e successivamente collaudato percorrendo centinaia di migliaia di chilometri in zone artiche e desertiche.



## TELAIO ESTREMAMENTE ROBUSTO E SOSPENSIONI ADATTIVE VARIABILI

Con telaio, sospensioni e sterzo del tutto nuovi, il nuovo NX Hybrid è estremamente fluido e raffinato da guidare. Un innovativo processo di saldatura laser con tecnologia adesiva ha permesso di realizzare una vettura estremamente rigida. Il risultato? Un SUV di notevole resistenza che premia il guidatore assicurando un'elevata maneggevolezza. Equipaggiata con sospensioni anteriori compatte di tipo MacPherson e sospensioni posteriori a doppio braccio oscillante, NX Hybrid assicura un'eccellente tenuta di strada, con le caratteristiche di una berlina in curva e un'ottima stabilità su rettilineo. Per una guida più stimolante, le sospensioni adattive variabili controllano in modo intelligente la forza di smorzamento su tutte e quattro le ruote. Questo non migliora solo il comfort di guida, ma anche la stabilità.



## AERODINAMICA AVANZATA

NX Hybrid ha un'aerodinamica eccellente grazie al sottoscocca quasi piatto e al grande spoiler posteriore. Per abbassare il coefficiente di penetrazione complessivo, gli ingegneri Lexus hanno ridisegnato i retrovisori esterni. Questo non solo migliora la stabilità e la maneggevolezza ma anche i consumi, e riduce il rumore generato dal vento.



## SELETTORE DELLA MODALITÀ DI GUIDA

Il selettore della modalità di guida sulla console centrale, accanto alla leva del cambio, permette di scegliere tra le modalità ECO, NORMAL, SPORT S e SPORT S+, ottimizzando l'efficienza della vettura e le caratteristiche dinamiche.



## E-FOUR

Sui nuovi modelli NX Hybrid a trazione integrale, l'E-FOUR assicura prestazioni fluide, migliorando la trazione della vettura su terreno accidentato. L'innovativa trasmissione E-FOUR si caratterizza per l'aggiunta di un motore elettrico da 68 CV montato sull'assale posteriore e in grado di fornire una coppia istantanea su richiesta.



## ASSISTENZA ALLA PARTENZA IN SALITA (HAC)

La funzione di assistenza alla partenza in salita mantiene la pressione sui freni, impedendo alla vettura di spostarsi all'indietro partendo in pendenza. Il sistema HAC riduce inoltre al minimo il pattinamento.



## CONTROLLO ELETTRONICO DELLA TRAZIONE

Il controllo elettronico della trazione migliora la tenuta di strada, in particolare nelle partenze o accelerazioni su strade tortuose o sdruciolevoli. Qualora venga rilevato il rischio di pattinamento, il sistema attiva misure correttive mantenendo la trazione.



## CONTROLLO ELETTRONICO DELLA STABILITÀ

Il controllo elettronico della stabilità impedisce la perdita di controllo del veicolo, ad esempio se il guidatore entra in curva troppo velocemente o in caso di slittamento. Azionando in modo selettivo i freni o riducendo la potenza, migliora la stabilità e riduce la velocità del veicolo.

# SICUREZZA AVANZATA

Il nuovo SUV NX Hybrid ha una robustissima cella di sicurezza per i passeggeri e 8 airbag. È anche disponibile con il sistema di sicurezza Pre-Crash Avanzato (A-PCS). Gli avanzati sistemi di assistenza del guidatore comprendono i fari abbaglianti automatici, l'assistenza al mantenimento di corsia, il rilevatore punti ciechi ed il sistema di rilevazione traffico posteriore.



## 8 AIRBAG

Oltre a una cella di sicurezza straordinariamente robusta, la sicurezza degli occupanti è garantita da 8 airbag. La protezione per il guidatore e il passeggero anteriore include airbag per la testa a doppio stadio, airbag per le ginocchia e airbag laterali. Gli airbag a tendina coprono l'intera lunghezza su entrambi i lati dell'abitacolo. Inoltre, tutte le cinture di sicurezza, tranne per il sedile centrale posteriore, sono dotate di pretensionatori. Questo eccezionale livello di protezione fa parte della dotazione di serie sulla nuova NX Hybrid.



## SEDILI CON PROTEZIONE DAGLI EFFETTI DEL COLPO DI FRUSTA

La conformazione dei sedili anteriori minimizza gli effetti del colpo di frusta in caso di impatto posteriore. I sedili rinforzati accolgono il torso nello schienale, mentre la posizione del poggiatesta sostiene la testa più efficacemente.



## SICUREZZA PRE-CRASH

Il PCS utilizza un radar a onde millimetriche e il computer di bordo per rilevare la presenza di ostacoli davanti al veicolo. Se il rischio di collisione è elevato, il PCS avvisa il guidatore con segnali acustici e luminosi, esercitando una maggiore pressione sui freni. Se una collisione è ritenuta inevitabile, il sistema azionerà automaticamente i freni pretensionando secondo le esigenze le cinture di sicurezza anteriori.



## ASSISTENZA AL MANTENIMENTO DI CORSIA

Questa tecnologia innovativa avvisa il guidatore nel caso il veicolo stia deviando dalla propria corsia, tramite un allarme e l'attivazione automatica di una forza che corregge leggermente lo sterzo.



## RILEVATORE PUNTI CIECHI

Sistemi radar montati sul paraurti posteriore rilevano la presenza di veicoli nelle corsie adiacenti quando entrano in una zona non coperta dai retrovisori esterni. Se il guidatore sta segnalando il cambio di corsia e in quel momento un veicolo entra nel punto cieco, il rilevatore punti ciechi attiva immediatamente un segnale di avvertimento nel retrovisore.



## CONTROLLO DELLA VELOCITÀ DI CROCIERA ADATTIVO

Per ridurre la stanchezza del guidatore, il controllo della velocità di crociera adattivo (ACC) mantiene una distanza predefinita fra NX Hybrid e il veicolo che precede, anche se la velocità di quest'ultimo varia o se si ferma del tutto. Quando la strada è sgombra, l'ACC ritorna automaticamente sulla velocità di crociera impostata.



## FARI ABBAGLIANTI AUTOMATICI

Di notte, i fari abbaglianti automatici sfruttano una telecamera installata dietro allo specchietto retrovisore per passare automaticamente alla modalità anabbaglianti quando rilevano i fari di veicoli che precedono o si avvicinano. Questo riduce la possibilità di abbagliare in modo accidentale altri guidatori nel caso si dovesse dimenticare di disattivare i fari abbaglianti.



## SISTEMA DI RILEVAZIONE TRAFFICO POSTERIORE

Durante la retromarcia, per esempio in un parcheggio affollato, il sistema RCTA (Sistema di rilevazione traffico posteriore) usa il rilevatore punti ciechi per rilevare i veicoli che si avvicinano nelle zone difficili da vedere dietro al veicolo. Quando viene rilevato un veicolo, la funzione RCTA lo segnala al guidatore.

# CARATTERISTICHE ESTERNE



## ■ ANABBAGLIANTI E LUCI DI POSIZIONE A LED

L'intera gamma NX Hybrid vanta un'illuminazione a LED completa per le luci di posizione, luci diurne e fari anabbaglianti.



## ■ FARI E LUCI DI POSIZIONE A LED A "TRIPLA L"

I fari a LED a "tripla L" di tipo gemma usano la stessa sorgente luminosa per gli abbaglianti e gli anabbaglianti. Specificate esclusivamente sulle versioni F SPORT e Luxury, le luci di posizione a LED a forma di L e a parete spessa accentuano il dinamismo della NX.



## LUCI POSTERIORI A LED

I gruppi ottici posteriori esibiscono eleganti luci a LED, che ricordano nella forma la L di Lexus, senza nessuna apertura visibile del portellone posteriore. La tecnologia dello stampaggio a parete spessa offre un aspetto cristallino e una forma audace a fari spenti.



## ■ FENDINEBBIA A LED

I fendinebbia anteriori a LED - con l'innovativa funzione Cornering Light - si affiancano alla griglia affusolata e alle luci di posizione a LED. La tecnologia LED contribuisce a ridurre il consumo complessivo di energia.



## ■ CERCHI IN LEGA DA 17"

Leggeri e aerodinamici, questi cerchi lucidi a 10 razze sono equipaggiati con pneumatici 225/65 R17 per una bassa resistenza e un'eccellente funzionalità.



## ■ CERCHI IN LEGA DA 18"

Il complesso design delle razze a U crea un profilo netto e distintivo, mentre i pneumatici 225/60 R18 completano l'audace look sportivo.



## ■ CERCHI IN LEGA DA 18"

L'elegante design delle ampie razze conferisce alla NX un'impressione di raffinata sportività.



## ○ CERCHI IN LEGA INVERNALI DA 17"

I cerchi in lega invernali Lexus sono appositamente progettati per equipaggiare la NX in caso di pessime condizioni stradali e guida a basse temperature, mantenendo inalterato il suo prestigio.



## ○ CERCHI IN LEGA DA 18"

La finitura nera con effetto cromato a specchio e il design a 10 razze ad alte prestazioni creano un'inconfondibile raffinatezza urbana.



## ■ RETROVISORI ESTERNI AVANZATI

Studiati per ridurre il rumore del vento, i retrovisori esterni riscaldati incorporano l'indicatore di direzione, il rilevatore punti ciechi e il monitor con vista panoramica. La tecnologia elettrocromatica permette di ridurre l'abbagliamento notturno; inoltre gli specchietti si ripiegano elettricamente quando si devono superare spazi angusti.

# CARATTERISTICHE ESTERNE



## ■ TETTO PANORAMICO

L'ampio tetto panoramico vetrato, assemblato in fabbrica, aggiunge una sensazione di libertà, spaziosità e luminosità all'abitacolo di NX Hybrid. Il tetto è equipaggiato con una tenda parasole elettrica per proteggere gli occupanti quando il sole è troppo forte.



## ■ ILLUMINAZIONE DI BENVENUTO

Avvicinandosi a NX Hybrid con la chiave elettronica in tasca o in borsa, luci soffuse sulle maniglie delle portiere si illuminano per dare il benvenuto; e allo sblocco delle portiere le luci di posizione si accendono.



## ■ PORTELLONE POSTERIORE ELETTRICO

Il portellone posteriore azionato a distanza aumenta il comfort nel caso si abbiano le mani occupate da borse. Ricorda anche a che altezza viene aperto e si blocca automaticamente in quel punto.



## ■ VETRI OSCURATI

I finestrini posteriori e il lunotto sono trattati con una colorazione riflettente che assicura la privacy dei passeggeri, senza limitare tuttavia la visione verso l'esterno.



## ■ BARRE DA TETTO IN ALLUMINIO

Su NX Hybrid sono disponibili le barre da tetto in alluminio estruso che, migliorando il look complessivo della vettura, consentono di trasportare sci, biciclette o tavole da surf.



## ○ RIFINITURE LATERALI

Le rifiniture laterali cromate lungo la fiancata inferiore accentuano la sorprendente eleganza di NX Hybrid.



## ○ MINIGONNA ANTERIORE

Valorizza tutta la potenza e l'individualità del SUV. La minigonna anteriore si integra nel paraurti anteriore di NX Hybrid.



## ○ MINIGONNA POSTERIORE

Con il suo design avvolgente, la minigonna posteriore Lexus accentua la profondità del paraurti posteriore di NX Hybrid, creando un aspetto dinamico.



## ○ RIFINITURA CROMATA POSTERIORE

Raffinata e decisamente elegante, la rifinitura cromata posteriore migliora il design di NX Hybrid.



## ○ PROTEZIONE SOGLIA VANO CARICO

Questo elegante accessorio protegge il paraurti contro i graffi durante le operazioni di carico e scarico bagagli.

■ Equipaggiamento disponibile come optional o di serie su alcune versioni.

○ Disponibili come accessorio.



# CARATTERISTICHE INTERNE



## SEDILI ANTERIORI

I lussuosi sedili anteriori sono realizzati con la "schiumatura integrata", introdotta per la prima volta sui modelli F SPORT. Questa tecnologia, ispirata ai motori sportivi, aumenta il comfort e il sostegno laterale, più di quanto sia possibile con i metodi di rivestimento tradizionali.

## DESIGN ERGONOMICO

La forma e la solidità dei sedili sono state ottimizzate per ridurre la pressione sulla regione ischiatica particolarmente sensibile. Per un maggior comfort, la notevole estensione dei sedili permette di accogliere anche persone di costituzione robusta.



## SEDILI RISCALDATI / VENTILATI

In combinazione con i rivestimenti in pelle, il guidatore e il passeggero anteriore possono riscaldare o ventilare il rispettivo sedile. Ciò conferisce una sensazione di lusso, particolarmente apprezzato in condizioni atmosferiche estreme.



## REGOLAZIONE DEI SEDILI

Oltre al notevole spazio per le gambe per tutti gli occupanti, i sedili anteriori sono regolabili elettricamente in 8 direzioni per un maggior comfort; inoltre, sono anche disponibili sia la funzione di memorizzazione che il supporto lombare.



## VOLANTE IN PELLE

Il volante in pelle abilmente lavorato a mano offre appoggi ergonomici per le dita e una sezione trasversale ottimizzata per adattarsi alle mani del guidatore. I comandi integrati controllano - laddove disponibili - i sistemi audio, telefono, display multi-informazione, Cruise Control autoadattivo e assistenza al mantenimento di corsia.



## SPAZIO FLESSIBILE

Pratici sedili posteriori ribaltabili 60/40 sono di serie su NX Hybrid e permettono un facile stivaggio di articoli ingombranti, come una bicicletta da corsa o una tavola da surf. Con tutti i sedili posteriori ripiegati, vi è spazio a sufficienza per trasportare oggetti molto voluminosi.



## CLIMATIZZAZIONE S-FLOW

L'efficiente climatizzatore S-Flow bizona, ad alta efficienza energetica, convoglia in modo intelligente il flusso d'aria solo sui sedili che sono occupati.



## SEDILI POSTERIORI A REGOLAZIONE ELETTRICA

Si può anche optare per un sistema di ribaltamento completamente elettrico, attivato da una serie di comandi comodamente situati. Inoltre i passeggeri posteriori possono reclinare parzialmente i rispettivi schienali per un maggior comfort.



## SISTEMA INTELLIGENTE DI APERTURA

Avvicinandosi a NX Hybrid con la chiave elettronica in tasca, le 4 maniglie delle portiere si illuminano per dare il benvenuto e si sbloccano toccandole. Perfettamente disegnate, sono prive del foro per la chiave, una novità assoluta per questo tipo di maniglie.



## CONSOLE INTELLIGENTE

Prendendo ispirazione dalle scatole in legno giapponesi, un piccolo contenitore foderato sulla console centrale è indicato per riporre oggetti di piccole dimensioni, come biglietti e monete. La parte inferiore del coperchio rimovibile funge da specchietto di cortesia.



## BATTITACCO ILLUMINATO

Il battitacco Lexus aggiunge un elegante elemento di design, offrendo una valida protezione alla vernice delle portiere. La finitura in alluminio spazzolato si caratterizza per la soffusa illuminazione del logo.



## FRENO A MANO ELETTRICO

Per aumentare la praticità e la sicurezza, il comando del freno a mano elettrico è situato sulla console centrale (accanto alla leva del cambio e al selettore della modalità di guida) per facilitarne l'uso.



## ILLUMINAZIONE INTELLIGENTE NELL'ABITACOLO

Anticipando le esigenze per evitare di farvi cercare al buio, l'intelligente illuminazione della strumentazione e dell'abitacolo percepisce quando si avvicina la mano e si accende automaticamente.

# AUDIO E MULTIMEDIA



## ■ LEXUS MEDIA DISPLAY

NX Hybrid è disponibile con il Lexus Media Display, che si caratterizza per lo schermo da 7 pollici e un selettore a manopola per controllare l'impianto audio e la climatizzazione o per visualizzare l'indicatore di energia. Per gli smartphone compatibili esiste la possibilità di effettuare il mirroring.



## ○ LEXUS HOTSPOT

Il Lexus Hotspot trasforma NX Hybrid in un hotspot WiFi mobile. In una zona di copertura 2G/3G, consente di connettere fino a 5 dispositivi, inclusi laptop, tablet e smartphone, gestendo la loro integrazione a bordo. Il sistema utilizza una scheda SIM e cavi elettrici per fornire un'alimentazione costante.



## ■ SISTEMA MULTIMEDIALE D'AVANGUARDIA

Con il nuovo NX Hybrid, è possibile specificare la più recente tecnologia multimediale disponibile. Questa si caratterizza per il sistema Lexus Premium navigation e i servizi web Lexus, come Google Street View®. Consente persino di calcolare il percorso più ecologico.



## ■ TOUCH PAD

Altra novità assoluta Lexus, il Touch Pad con interfaccia Remote Touch permette agli occupanti anteriori di interagire in modo intuitivo con il display multimediale centrale di 7 pollici. Progettato in modo ergonomico, è semplice da usare come uno smartphone o un tablet.



## ■ LEXUS PREMIUM NAVIGATION

Con una vivace grafica 3D e diverse opzioni di mappatura, lo schermo di 7 pollici viene azionato dal Remote Touch o mediante comandi vocali. Il sistema può anche generare un codice QR per lo smartphone, con tutte le indicazioni per raggiungere a piedi la destinazione finale.



## ■ SERVIZI WEB LEXUS

Il nuovo NX Hybrid offre servizi quali la Ricerca online, Google Street View®, Panoramio® o informazioni sul traffico. Per maggiore comodità, è possibile anche inviare un percorso dal proprio computer portatile o dal tablet al navigatore della vettura.



## ■ LEXUS NAVIGATION

NX Hybrid può essere ordinato con Lexus Navigation, che funziona attraverso il Lexus Media Display situato in posizione centrale. Facile e veloce da usare, offre numerose funzioni per le mappe.



## ■ MONITOR DI ASSISTENZA AL PARCHEGGIO

Inserendo la retromarcia, le immagini della zona posteriore della vettura appaiono sul Lexus Media Display. Se la vettura è equipaggiata con il sistema di navigazione Premium Lexus, un'ulteriore assistenza a video appare sullo schermo per guidarvi in fase di parcheggio.



## ■ MONITOR CON VISTA PANORAMICA a 360°

Per facilitare le manovre entro spazi esigui, 4 telecamere offrono una vista a 360° tutt'intorno al veicolo. Novità assoluta Lexus, il monitor con vista panoramica genera una vista 3D virtuale di NX Hybrid, con istruzioni a video per facilitare le manovre entro spazi ridotti.



## ■ DISPLAY HEAD-UP A COLORI

I dati del veicolo sono proiettati a colori direttamente sul parabrezza. Il display Head-Up extra-large di 6,2" permette di controllare i dati, come i comandi del sistema di navigazione o le impostazioni audio, senza che il guidatore distolga lo sguardo dalla strada.



## ■ IMPIANTO AUDIO PIONEER® CON 8 ALTOPARLANTI

Un impianto audio Pioneer® con 8 altoparlanti fa parte della dotazione di serie. Questo comprende una radio RDS AM/FM, un lettore CD e la connessione Bluetooth®.



## ■ MARK LEVINSON®

L'impianto audio Mark Levinson® Premium Surround con 14 altoparlanti e tecnologia GreenEdge™ è stato sviluppato per le proprietà acustiche del NX Hybrid. Offre un'impareggiabile suono digitale a 7.1 canali con un'esperienza "home theatre", migliorata dalla tecnologia Clari-Fi™ che ricrea i suoni persi nella compressione digitale MP3.



## ■ CARICABATTERIA WIRELESS

È possibile ricaricare smartphone compatibili o altri dispositivi elettronici utilizzando il caricabatteria induttivo wireless, convenientemente posizionato nella console centrale della NX Hybrid.

■ Equipaggiamento disponibile come optional o di serie su alcune versioni.

○ Disponibili come accessorio.

# F SPORT

Sviluppata dal team che ha perfezionato la supercar LFA e il coupé RC F ad alte prestazioni, il nuovo NX Hybrid F SPORT ha in sé lo spirito di queste due sorprendenti vetture Lexus. Dal design esclusivo - con sospensioni sportive e ammortizzatori ad alte prestazioni di serie - può essere ordinata con sospensioni adattive variabili per una guida ancora più coinvolgente.



## LOGO F SPORT

Pur essendo discreto, il logo F SPORT è un elemento di grande distinzione. La "F" si riferisce al luogo di nascita e al principale circuito di collaudo delle vetture F SPORT ad alte prestazioni: Fuji Speedway, vicino al monte Fuji.

## RIVESTIMENTI IN PELLE "DARK ROSE"

I rivestimenti in pelle "Dark Rose" contraddistinguono il colore degli interni di NX Hybrid F SPORT (con il rivestimento del tetto in nero). Gli esclusivi sedili della nuova F SPORT si caratterizzano per la tecnologia di "schiumatura integrata", offrendo un maggiore sostegno in curva. Gli intarsi color argento integrano perfettamente la pedaliera sportiva traforata, i battitacco porte e gli altri elementi interni della F SPORT. Le cuciture doppie in rosso migliorano decisamente l'aspetto dinamico di sedili, cruscotto e leva del cambio.



## DESIGN F SPORT

Il nuovo NX Hybrid F SPORT è un'auto inequivocabilmente dinamica, con una distintiva e audace griglia anteriore affusolata, dotata di speciali inserti "L-Mesh". Lo spoiler anteriore ribassato si caratterizza per il bordo aerodinamico che migliora la spinta verso il basso e un'apertura della griglia inferiore più ampia.



## RIVESTIMENTO DEI RETROVISORI ESTERNI NERO

Destinato ad attirare l'attenzione, il nuovo NX Hybrid F SPORT ha il rivestimento dei retrovisori esterni nero, in contrasto con lo stile della F SPORT, accentuando le caratteristiche dinamiche di questo nuovo e sorprendente SUV.



## CERCHI IN LEGA F SPORT DA 18"

Per un look F SPORT ancora più coinvolgente, questi cerchi hanno la parte centrale in nero lucido che contrasta con le razze dalle finiture metallizzate.



## VOLANTE F SPORT

Contraddistinto dal logo F SPORT, il volante abilmente lavorato a mano è ispirato alla nostra simbolica supercar LFA. Il design della leva del cambio F SPORT, rifinita in pelle traforata, si accorda con il volante creando un eccitante ambiente sportivo.



## SENSORE DI GRAVITÀ

Per una guida ancora più stimolante, un nuovo sensore di gravità permette di visualizzare le forze G laterali e longitudinali del NX Hybrid F SPORT sul display multi-informazione. Lo schermo mostra anche l'angolo di sterzata, la posizione dell'acceleratore e la pressione dei freni idraulici.



## PEDALIERA SPORTIVA TRAFORATA

Grazie alle eccellenti caratteristiche di tenuta, la pedaliera in alluminio traforato rispecchia la sensazione di sportività dei nuovi modelli NX Hybrid F SPORT.



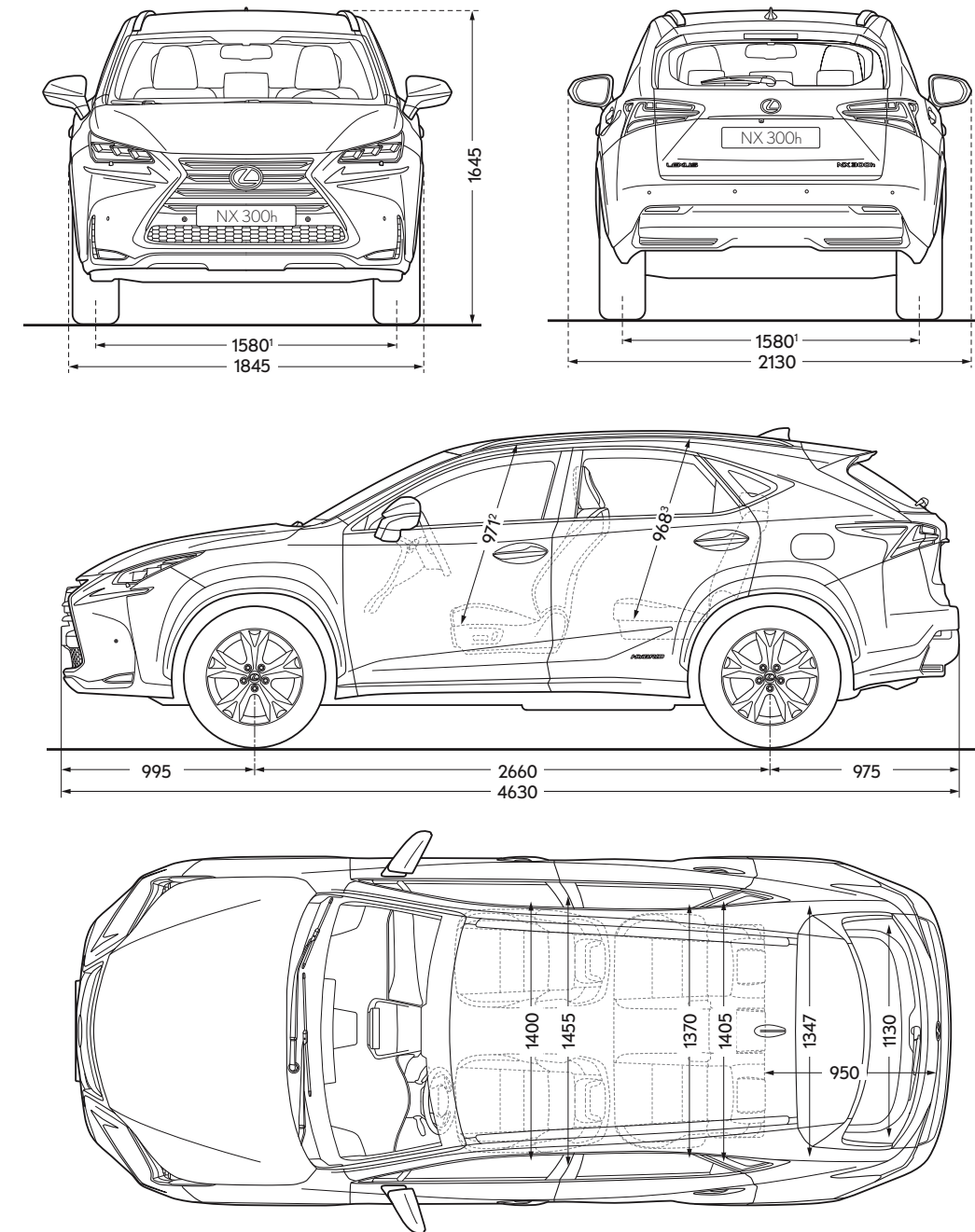
## BATTITACCO PORTE F SPORT

I battitacco delle porte anteriori assicurano una protezione durevole. Rifiniti in alluminio spazzolato, sono caratterizzati dal logo Lexus in nero corvino.

# CARATTERISTICHE TECNICHE

	NX Hybrid 2WD	NX Hybrid 4WD
<b>DATI PRINCIPALI</b>		
Potenza massima (CV / kW)	197 / 145	197 / 145
Emissioni di CO <sub>2</sub> (g/km)*	117 / 121	121
0-100 km/h (sec.)	9,2	9,2
Velocità massima (km/h)	180	180
Coefficiente di penetrazione (Cx)	0,32	0,32
<b>MOTORE</b>		
Cilindrata (cm <sup>3</sup> )	2494	2494
Cilindri / Valvole	L4 / 16	L4 / 16
Potenza massima (CV/ kW/giri/min)	155 / 114/5700	155 / 114/5700
Coppia max. (Nm/giri/min)	210/4200 - 4400	210/4200 - 4400
<b>SPECIFICHE IBRIDO</b>		
Motore elettrico anteriore: Potenza massima (CV / kW)	143 / 105	143 / 105
Motore elettrico anteriore: Coppia max. (Nm)	270	270
Motore elettrico posteriore: Potenza massima (CV / kW)	- / -	68 / 50
Motore elettrico posteriore: Coppia max. (Nm)	-	139
Batteria Ni-MH: N. di celle	204	204
Batteria Ni-MH: Tensione nominale / sistema (V)	244,8	244,8

	NX Hybrid 2WD	NX Hybrid 4WD
<b>CONSUMO DI CARBURANTE*</b>		
Ciclo urbano (l/100 km)	5,1 / 5,3	5,3
Ciclo extraurbano (l/100 km)	5,0 / 5,2	5,1
Ciclo combinato (l/100 km)	5,1 / 5,2	5,2
Capacità serbatoio carburante (lt)	56	56
<b>PESO (kg)</b>		
Massa complessiva	2330	2395
Peso in ordine di marcia (min. - max.)	1720 - 1840	1785 - 1905
Traino (max. frenato)	0	1500
Traino (max. non frenato)	0	750
<b>BAGAGLIAIO (l)</b>		
Sedili eretti, carico fino alla tendina copribagagli	555	555
Sedili posteriori abbassati, carico fino alla linea del tetto	1600	1600



\* I dati differiscono per la versione e le dimensioni dei cerchi in lega. Il dato più basso è per la versione NX Hybrid 2WD caratterizzata da cerchi in lega da 17". Il dato più alto è per la versione NX Hybrid 2WD Executive dotata di cerchi in lega da 18" di serie. Il consumo di carburante e i valori di CO<sub>2</sub> sono misurati in ambiente controllato, conformemente ai requisiti della direttiva 80/1268/CEE, incl. le sue modifiche, su un veicolo con equipaggiamento europeo standard. Per maggiori informazioni sulla possibilità di acquisto di un veicolo dotato di equipaggiamento standard europeo, rivolgersi al proprio concessionario autorizzato Lexus. Il consumo di carburante e i valori di CO<sub>2</sub> del vostro veicolo possono variare rispetto a quelli misurati. Il comportamento di guida e altri fattori (come le condizioni stradali, del traffico, la condizione del veicolo, la pressione delle gomme, gli equipaggiamenti di bordo, il carico, il numero di passeggeri ecc.) giocano un ruolo determinante nel consumo di carburante e nelle emissioni di CO<sub>2</sub> prodotte dal veicolo.

Da notare che ulteriori dati tecnici, compresi eventuali aggiornamenti, si possono trovare su [www.lexus.it](http://www.lexus.it)

<sup>1</sup> Con pneumatici 235/55 R18, i dati della carreggiata anteriore e posteriore sono entrambi 1570.

<sup>2</sup> Con il tetto apribile, il dato relativo allo spazio per la testa dei passeggeri anteriori è 950; mentre con tetto panoramico è 976.

<sup>3</sup> Con il tetto apribile, il dato relativo allo spazio per la testa dei passeggeri posteriori è 967; mentre con tetto panoramico è 938.

Da notare che le dimensioni illustrate / indicate sono misurate in millimetri.

# EQUIPAGGIAMENTO DI SERIE PER TUTTE LE VERSIONI

## SICUREZZA ATTIVA

ABS (Sistema antibloccaggio della frenata)  
EBD (Distribuzione elettronica della forza frenante)  
BAS (Sistema di assistenza alla frenata)  
ECB-R (Frenata rigenerativa a controllo elettronico)  
EPS (Servosterzo elettrico ad indurimento variabile)  
TRC (Controllo elettronico della trazione)  
VSC (Controllo elettronico della stabilità)  
HAC (Assistenza alla partenza in salita)  
VDIM (Gestione integrata delle dinamiche del veicolo)  
TPWS (Controllo elettronico pressione pneumatici)  
Modalità di guida EV  
Modalità di guida ECO/NORMAL/SPORT

## SICUREZZA PASSIVA

Airbag anteriori a due stadi, conducente e passeggero  
Airbag laterali anteriori, conducente e passeggero  
Airbag per le ginocchia, conducente e passeggero anteriore  
Airbag laterali a tendina su tutta la lunghezza dell'abitacolo  
Interruttore blocco airbag, passeggero anteriore  
Sedili anteriori con protezione dal colpo di frusta (WIL)  
Pretensionatori cinture sedili anteriori  
Segnale acustico e spia luminosa cinture sedili anteriori non allacciate

## ESTERNI

Cerchi in lega da 17" a 5 razze con pneumatici 225/65 R17  
Luci diurne, luci posteriori e luci di stop a LED  
Fari anabagliati a LED con funzione cornering  
Fari fendinebbia a LED  
Specchietti retrovisori esterni regolabili elettricamente, ripiegabili e riscaldati  
Vetri con filtro UV e ad isolamento termico  
Barre al tetto  
Vernice anti-graffio  
Antenna a pinna di squalo

## AUDIO, COMUNICAZIONE E INFORMAZIONE

Lexus Media Display schermo da 7"  
display aggiuntivo da 4,2"  
impianto audio a 8 altoparlanti  
lettore CD compatibile con MP3/WMA  
Telecamera posteriore  
Porta USB e presa AUX  
Sistema di connessione telefonica Bluetooth®  
Orologio analogico con illuminazione bianca a LED  
Comandi integrati nel volante  
audio/display/telefono/riconoscimento vocale

## COMFORT E PRATICITÀ INTERNA

Climatizzatore automatico bizona  
Filtro aria a carbone attivo con funzione antipolline  
Controllo elettrostatico della temperatura  
Rivestimenti in tessuto con fianchetti in ecopelle  
Sedili anteriori regolabili manualmente (6 posizioni guidatore, 6 posizioni passeggero)  
Volante in pelle con controllo audio e telefono  
Inserti colore nero  
Avviamento con pulsante  
Alzacristalli anteriori e posteriori elettrici  
Chiusura automatica porte con doppia sicura  
Sedili ribaltabili 60:40  
Presa da 12V  
Illuminazione ambiente interno a LED a sfioramento

Kit riparazione pneumatici  
Antifurto  
Sistema controllo pressione pneumatici  
Capacità di traino (solo versione 4WD)

# EQUIPAGGIAMENTO AGGIUNTIVO PER VERSIONE

## EXECUTIVE

(in aggiunta / diverso da NX Hybrid)

Cerchi in lega da 18" con pneumatici 225/60 R18  
Sensori pioggia  
Smart entry  
Specchietto retrovisore interno elettrocromatico

## F SPORT (NX Hybrid 4WD)

(in aggiunta / diverso da Executive)

Cerchi in lega da 18" con pneumatici 225/60 R18 Design  
F-Sport  
Fari Abbaglianti a LED  
Luci diurne e indicatori direzionali a LED Premium  
Lavafari  
Vetri posteriori oscurati  
Portellone elettrico  
Cruise control adattivo  
Pre Crash  
Sensori di parcheggio anteriori e posteriori  
Volante regolabile elettricamente  
Smartphone wireless charger  
Rivestimenti in pelle F SPORT  
Sedili anteriori riscaldati  
Sedili anteriori regolabili elettricamente in 8 posizioni  
Sedili guidatore con supporto lombare  
Allestimento interni/esterni F SPORT  
- volante in pelle F-Sport con palette del cambio  
- volante e cambio rivestiti in pelle traforata  
- pedali in alluminio e battitacco esclusivo  
- inserti in Metal Film  
- esclusiva griglia a nido d'ape e loghi laterali  
- specchietti retrovisori in nero opaco  
- performace dampers anteriori e posteriori  
- sensore gravitazionale G

## LUXURY (NX Hybrid 4WD)

(in aggiunta / diverso da Executive)

Cerchi in lega da 18" a 5 razze con pneumatici 225/60 R18

Fari Abbaglianti a LED  
Luci diurne e indicatori direzionali a LED Premium  
Lavafari  
Vetri posteriori oscurati  
Portellone elettrico  
Cruise control adattivo  
Pre Crash  
Sensori di parcheggio anteriori e posteriori  
Volante regolabile elettricamente  
Smartphone wireless charger  
Interni in pelle Luxury  
Sedili anteriori riscaldati e ventilati  
Sedili anteriori regolabili elettricamente in 8 posizioni (guidatore con memoria)  
Sedili guidatore con supporto lombare  
Specchietti retrovisori esterni  
- riscaldabili  
- regolabili elettricamente  
- elettrocromatici  
- con memoria  
Inserti in legno (Shimamoku o Bambu)  
Lexus Navigation  
Sedili ribaltabili elettricamente 60:40

<sup>1</sup> ABS = Sistema frenante antibloccaggio / BAS = Sistema di assistenza alla frenata / EBD = Distribuzione elettronica della forza frenante / ECB-R = Frenata rigenerativa a controllo elettronico / EPB = Freno di parcheggio elettronico / EPS = Servosterzo elettrico / TRC = Controllo della trazione / VSC = Controllo della stabilità del veicolo

# OPTIONAL E PACCHETTI

	NX HYBRID	EXECUTIVE	F SPORT	LUXURY
Comfort Pack	–	o	s	s
Safety Pack	–	o	s	s
Eco Leather	–	o	–	–
Tetto Apribile	–	o	–	–
AVS	–	–	o	–
Tetto Panoramico in vetro	–	–	o	o
Premium Pack	–	–	o	o
Mark Levinson® Pack	–	–	–	o
Vernice Metallizzata	o	o	o	o

o: optional s: di serie

## NX HYBRID

VERNICE METALLIZZATA

## EXECUTIVE

### ECO PELLE

- Rivestimenti in ecopelle
- Sedili anteriori riscaldati
- Inserti in Silver Film

### COMFORT PACK

- Cruise control
- Smartphone wireless charger

### SAFETY PACK

- Active Cruise Control
- Pre Crash

### TETTO APRIBILE ELETTRICO

VERNICE METALLIZZATA

## F SPORT

### SOSPENSIONI ADATTIVE VARIABILI (AVS)

### PREMIUM PACK

- Head up Display
- Fari abbaglianti automatici
- Assistenza mantenimento corsia

### TETTO PANORAMICO IN VETRO

- Barre al tetto non disponibili

VERNICE METALLIZZATA

## LUXURY

### MARK LEVINSON® PACK

- Impianto audio Mark Levinson® con 14 altoparlanti
- Lexus Premium Navigation
- DAB
- Seconda porta USB
- Rilevatore angoli ciechi
- Sistema di rivelazione traffico posteriore
- Camera panoramica a 360°

### PREMIUM PACK

- Head up Display
- Fari abbaglianti automatici
- Assistenza mantenimento corsia

### TETTO PANORAMICO IN VETRO

- Barre al tetto non disponibili

VERNICE METALLIZZATA

# ACCESSORI

## GANCIO DI TRAINO AMOVIBILE

Si integra con il telaio di NX Hybrid per distribuire in modo uniforme le forze di trazione e frenata durante il traino, limitando così il rischio di danni da sollecitazione alla vettura. Le versioni 4WD hanno una capacità di traino di 1500 kg. Può essere rimosso se non è necessario. Il kit di cablaggio appositamente progettato include un sistema tampone per proteggere l'impianto elettrico della vettura dai guasti nell'impianto del rimorchio.



## TAPPETINI DI GOMMA

Il massimo della protezione contro fango, sporco, sabbia e polvere sul rivestimento dell'abitacolo. Il tappetino guidatore ha un fissaggio speciale che lo mantiene ben saldo in posizione.



## TAPPETINI IN TESSUTO

I lussuosi tappetini in tessuto nero sono realizzati in Acuvellour, che integra le caratteristiche fonoassorbenti del rivestimento della vettura. Il tappetino del guidatore è provvisto di uno speciale fissaggio per evitare che scivoli.



## PROTEZIONE VANO DI CARICO

Grazie ai bordi sollevati, questo rivestimento in plastica robusta, flessibile e antiscivolo è indicato per proteggere il bagagliaio contro il fango, lo sporco, la sabbia e il rovesciamento di liquidi.



## TAPPETINO BAGAGLIAIO

Elegante tappetino in tessuto resistente per proteggere il bagagliaio. Si adatta intorno ai sedili posteriori quando uno o entrambi sono completamente reclinati.



## SENSORI PARCHEGGIO

Il sistema comprende i sensori montati sui paraurti anteriori e posteriori collegati agli allarmi acustici dell'automobile che emettono un suono progressivo quando ci si avvicina a un ostacolo.



## BOX PORTATUTTO

Ottimizzato per migliorare l'efficienza aerodinamica, ha un capiente volume di 410 litri. Il box si apre da entrambi i lati per facilitare il carico; ha un sistema di bloccaggio centrale multipunto ed è disponibile in grigio argento, con coperchio con trama Aeroskin.



## DEFLETTORI VENTO

La forma aerodinamica dei deflettori mantiene il comfort dei passeggeri, riducendo la turbolenza e il rumore del vento nell'abitacolo, quando si viaggia con i finestrini aperti.



## LETTORE DVD PORTATILE

Con i suoi 7 pollici, il lettore DVD portatile rappresenta il sistema di intrattenimento ideale per i viaggi lunghi. Si inserisce in un sistema di aggancio Lexus sul retro di un sedile anteriore e assicura la compatibilità multimediale con chiavette USB, schede SD e smartphone. Si può anche utilizzare a casa con un adattatore idoneo. Sono disponibili come optional un sistema di aggancio aggiuntivo, un'unità DVD e cuffie senza fili.



## SUPPORTO PER iPad®

Si inserisce in sicurezza in un sistema di aggancio Lexus sul retro di un sedile anteriore per fornire un supporto stabile ai passeggeri che intendono utilizzare un iPad®. Disponibile in versione alimentata e non alimentata.

# COMBINAZIONI PER INTERNI

### TESSUTO<sup>1</sup>



Nero

### PELLE<sup>3</sup>



Nero



Avorio

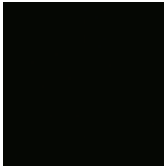


Saddle Tan



Garnet

### INTARSI<sup>5</sup>



Nero



Argento



Shimamoku



Bambù

<sup>1</sup> Il rivestimento in tessuto è di serie sulle versioni NX Hybrid ed Executive

<sup>2</sup> Il rivestimento Eco pelle può essere ordinato come optional sulla versione Executive.

<sup>3</sup> La pelle è di serie sulla versione Luxury.

<sup>4</sup> La pelle F SPORT, con design unico e colori esclusivi, è di serie sulla versione F SPORT.

<sup>5</sup> Gli intarsi in nero pianoforte sono di serie sulle versioni NX Hybrid ed Executive. Gli intarsi in argento sono abinati all'Eco pelle sulla versione Executive. Gli intarsi in legno Shimamoku o bambù sono di serie sulla versione Luxury.

<sup>6</sup> Gli intarsi in carbonio sono di serie sulla versione F SPORT.

Le immagini illustrate nelle 3 pagine seguenti sono solo un'indicazione di riferimento per illustrare i colori interni. Il concessionario autorizzato Lexus di zona sarà lieto di fornire ulteriore assistenza.

### ECOPELLE<sup>2</sup>



Nero



Avorio



Topaz Brown

### PELLE F SPORT<sup>4</sup>



Nero

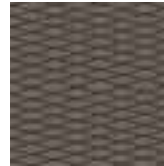


Nero con inserti Dark Rose



Dark Rose con inserti Neri

### INTARSI F SPORT<sup>6</sup>



Carbonio

### Rivestimento Eco pelle nero con intarsi in argento

(Executive)



### Rivestimento in Eco pelle Topaz Brown con intarsi in argento

(Executive)





# COMBINAZIONI PER INTERNI

**Pelle avorio con intarsi Bamboo**  
(Luxury)



**Pelle Saddle Tan con intarsi in Shimamoku**  
(Luxury)



**Pelle F Sport Dark Rose con inserti neri ed intarsi in carbonio**  
(F SPORT)



**Pelle F SPORT nera con inserti Dark rose ed intarsi in carbonio**  
(F SPORT)



**Pelle F SPORT nera con intarsi in carbonio**  
(F SPORT)



# COLORI ESTERNI

**BIANCO (085)**



**GRIGIO SCURO (1H9)**



**ROSSO (3R1)**



**BRONZO (4V3)<sup>2</sup>**



**ARGENTO (1J4)**



**SONIC TITANIUM (1J7)**



**BLU SPORT (8U1)**



**BLU METEORA (8W3)<sup>2</sup>**



**NERO (212)<sup>1</sup>**



**NERO BRILLANTE (217)**



<sup>1</sup>Tinta non metallizzata.  
<sup>2</sup> Non disponibile sulla F SPORT.

Da notare che i colori effettivi possono variare rispetto a quelli illustrati, a causa del processo di stampa.



## LEXUS CARE

In Lexus, crediamo nel "Creating amazing". Questo è tanto vero per i nostri programmi di assistenza e di post-vendita quanto lo è per le vetture stesse. Per tutta la vita del veicolo, Lexus Care assicura un'esperienza di guida di prim'ordine, offrendo dei programmi di assistenza e manutenzione su misura, ognuno pensato per fornire un'esperienza completamente soddisfacente e un'assoluta tranquillità.

Le vetture Lexus sono equipaggiate con la tecnologia più avanzata al mondo per fornire un'esperienza strabiliante di "Omotenashi" (il senso di ospitalità giapponese). Rispecchiando il nostro approccio unico alla realizzazione di vetture, il nostro scopo è anche di trattare ciascun cliente come faremo con un ospite a casa nostra. Dopo la consegna di ogni nuova Lexus, ci prendiamo cura delle vetture dei clienti come lo faremo di voi, nostri clienti. I concessionari autorizzati Lexus sono impegnati nel fornire il più alto livello di soddisfazione dei clienti.



## ASSISTENZA LEXUS

L'assistenza Lexus rappresenta un'opportunità, per noi, di offrirvi l'eccellenza dei nostri servizi. Un corso di formazione approfondito per il personale e programmi di sviluppo della carriera continui contribuiscono a fornire la certezza che faremo il massimo per assicurare che la vostra Lexus rimanga come nuova.

- Tecnici Lexus professionisti
- Solo componenti Lexus originali
- Il diario di manutenzione e Lexus protegge il valore di rivendita
- Rapporto di sicurezza visivo completo
- Assistenza Lexus a misura delle esigenze del cliente
- Strutture e dotazioni avanzate



## GARANZIA LEXUS

- garanzia completa per 3 anni o 100.000 km
- garanzia per 3 anni sulla corrosione superficiale e la verniciatura
- garanzia per 12 anni sulla corrosione
- garanzia per 5 anni o 100.000 km su tutti i componenti del sistema ibrido

## MOBILITÀ LEXUS

Lexus desidera garantirvi massimo piacere di guida e assoluta tranquillità in tutta Europa. Per questo vi offriamo il servizio Lexus Euro Assistance 24\* gratuitamente per i primi cinque anni dall'acquisto. Si tratta di un programma di assistenza stradale ricco di servizi utili, fra cui rimorchio con carro attrezzi, pernottamento in albergo, autonoleggio, rimpatrio della vettura e molte altre funzioni indispensabili in caso di guasto, incidente o furto della vostra Lexus.

\* Le condizioni possono variare da un Paese all'altro. Per maggiori informazioni, rivolgersi al concessionario autorizzato o centro di assistenza autorizzato Lexus più vicino



# PROVATE IL NUOVO NX HYBRID

Per maggiori informazioni su NX Hybrid visitare:

[lexus.it/nx](http://lexus.it/nx)

[facebook.com/LexusItalia](https://facebook.com/LexusItalia)

[twitter.com/Lexus\\_Italia](https://twitter.com/Lexus_Italia)

[youtube.com/LexusWebTv](https://youtube.com/LexusWebTv)

© 2014 Lexus Europe\* si riserva il diritto di modificare qualsiasi dettaglio, specifica o equipaggiamento senza preavviso. I dettagli delle specifiche e dell'equipaggiamento sono soggetti a modifica in conformità alle condizioni e ai requisiti locali. Rivolgetevi al vostro concessionario autorizzato Lexus per i dettagli relativi a eventuali modifiche.

Nota: i veicoli illustrati e le specifiche descritte nel presente catalogo possono differire da modelli ed equipaggiamenti effettivamente disponibili. I colori della carrozzeria potrebbero differire leggermente dalle fotografie riportate nel presente catalogo.

Per maggiori informazioni, visitare il sito web [lexus.it](http://lexus.it)

Il rispetto dell'ambiente, insieme a quello per i nostri clienti e per le nostre auto, è alla base della filosofia Lexus. Adottiamo molti accorgimenti per garantire che lungo tutto il ciclo di vita dei nostri veicoli - dal design alla produzione, dalla distribuzione alla vendita, dall'assistenza fino alla fine del ciclo di vita del prodotto - l'impatto sull'ambiente sia il minore possibile. Presso ogni concessionario potrete trovare maggiori informazioni sulle nostre procedure in materia di questioni ambientali.

\* Lexus Europe è una divisione di Toyota Motor Europe NV/SA.

Prodotto in Europa, luglio 2014

