

TREZIA



SUBARU

Confidence in Motion

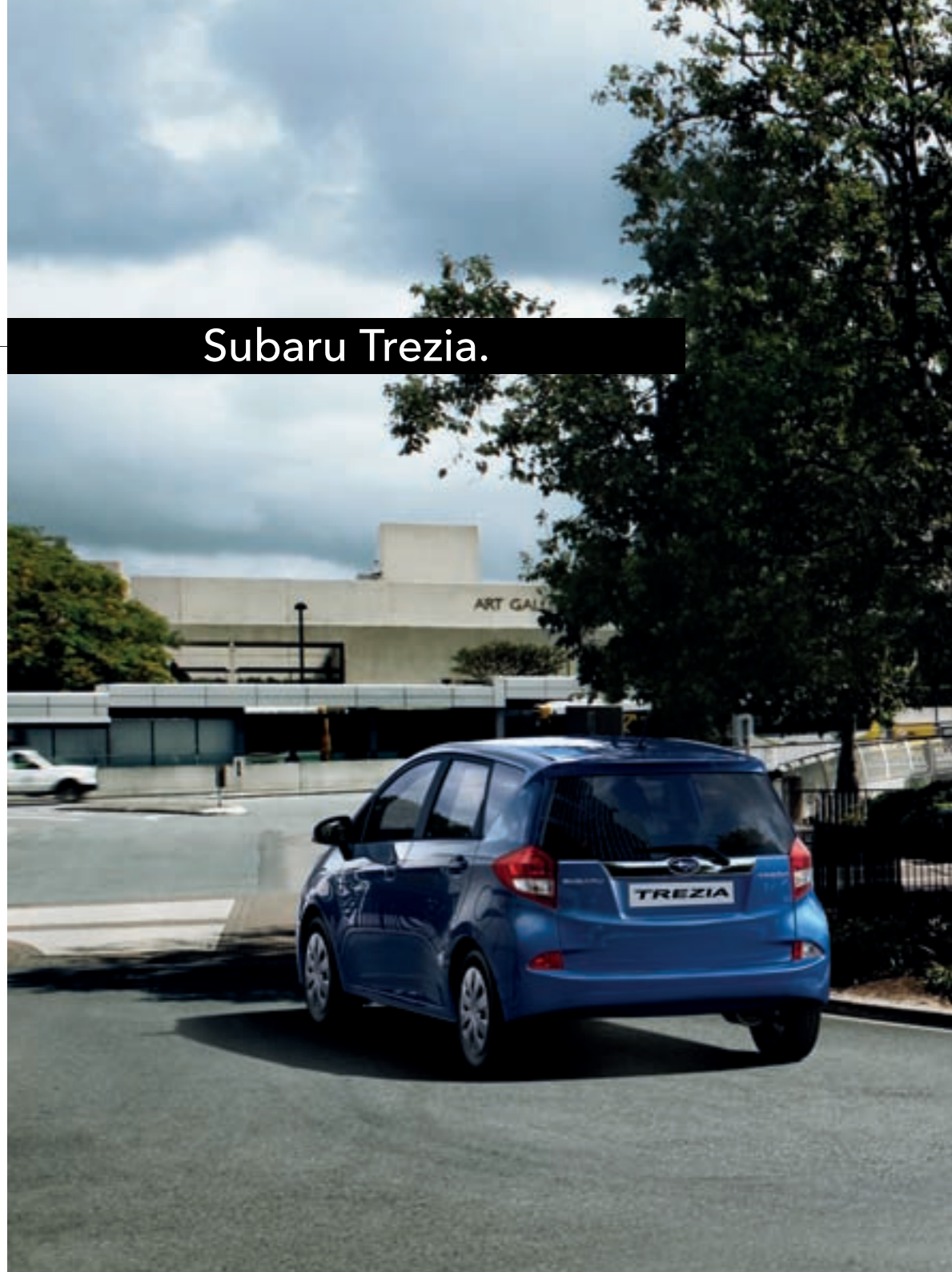


Sempre

Un modo più intelligente
per muoversi.

É la sicurezza che rende differente guidare una Subaru. Lo puoi avvertire nella sua prontezza e sportività, sia in città che su strada aperta. L'ingegnosità della sua concezione te la fa sentire sempre pronta per il tuo prossimo viaggio. Ed è rassicurante con la sua tecnologia avanzata che garantisce sicurezza d'eccellenza, emissioni ridotte e consumi ai vertici della categoria. Mettiti al volante della nuova Subaru Trezia e potrai sentire quanto e come possa essere perfetta per te. Versatile, vivace e piena di virtù, Trezia è la risposta ideale per tutto quanto conta nella tua vita.

Subaru Trezia.









Sempre

Pronta per le tue esigenze.

La nuova Subaru Trezia è stata realizzata per essere al passo con la vita di oggi, e con il mondo che scoprirai domani. Energica in ogni movenza ed ingegnosa in ogni misura, Trezia è tanto piacevole da usare quanto facile da sfruttare. Dall'impressione di solidità degli ampi passaruota al tanto spazio che si nasconde dietro le sue compatte dimensioni, Trezia è pensata per offrire il massimo in ogni momento.

Porta tutti i tuoi tesori. Scopri nuovi piaceri.

Il suo versatile abitacolo offre spazio in abbondanza e massime facilità di sfruttamento. I sedili confortevoli, facilmente regolabili e dalla seduta rialzata offrono una accoglienza fantastica. I grandi finestrini e le ampie porte ne enfatizzano l'abitabilità ai vertici della categoria. E grazie al tetto panoramico trasparente l'interno della Trezia sembra grande come ciò che la circonda.



TETTO PANORAMICO IN CRISTALLO (1.4D-S Exclusive)

Lo sconfinato tetto panoramico in cristallo fa entrare il sole e le stelle nell'ampio abitacolo della Trezia. Basta toccare un tasto ed il parasole elettrico si chiude per farti restare più fresco. E grazie al peso contenuto del tetto, efficienza e sportività di comportamento di Trezia restano inalterate.





Adatta per qualunque cosa fai. Adatta ovunque vai.

L'ELEMENTO PRINCIPALE:

Trezia racchiude una capienza ai vertici della categoria in un pacchetto fatto di compattezza ed intelligenza. Occupa meno spazio fuori e te ne offre di più dentro.

PERCHE' E' IMPORTANTE:

Trezia può districarsi nel traffico ed infilarsi nei parcheggi più stretti, senza che a bordo niente e nessuno si senta sacrificato.

Trezia ti offre gli spazi migliori del segmento per persone e cose, ed il modo migliore per sfruttarli bene. La forma eretta, i sedili flessibili e le zone di carico intelligenti ti sono d'aiuto in ogni tua attività, dalla bici allo shopping. Ed anche se è lunga solo 4 metri, Trezia ha spazio per cinque persone - più due grandi valigie, o tre borsoni*.

*Secondo le prove di Fuji Heavy Industries Ltd.





CINQUE PORTE - UN MONDO DI OPPORTUNITÀ

Con tanto spazio per essere una compatta, Trezia ti dà la libertà di vivere appieno la tua vita. L'ampio portellone è anche molto alto, e la soglia bassa facilita il carico. Per stivare gli oggetti più lunghi, i sedili posteriori si abbattano singolarmente tirando una maniglia. Per alloggiare quelli più alti, le versioni Trend ed Exclusive consentono anche di abbassare il piano di carico.



FLESSIBILITÀ Istantanea con i sedili ad abbattimento facilitato

Il sedile posteriore sdoppiato 60/40 ad abbattimento rapido rende semplice ampliare lo spazio per il carico. Basta tirare dolcemente una leva nel bagagliaio e ciascuna sezione si abbatte con un solo movimento formando una superficie piana.



PIANALE DI CARICO MULTI-POSIZIONE A 2 LIVELLI (Versioni Trend ed Exclusive)

Un piano di carico rigido e spostabile permette tre configurazioni per il bagagliaio. Puoi stivare gli oggetti piccoli sotto il piano di carico, riposizionarlo 120 mm più in alto per ampliare lo spazio nascosto, oppure rimuoverlo del tutto per caricare oggetti, il tutto senza dover abbattere i sedili posteriori.



PIANALE DI CARICO con sottostanti vasche portaoggetti a scomparti (Versioni Comfort)

Nascosto sotto il piano di carico c'è un pratico vano suddiviso in più scomparti, perfetto per alloggiare con ordine una varietà di piccoli oggetti e facilitarne il recupero. Sotto di esso c'è un secondo compartimento ancor più nascosto.







Appagante per chi guida. Rilassante per chiunque.

Il vivace posto di guida di Trezia rende divertenti gli spostamenti quotidiani. La plancia a due cassette offre sportività di controllo al guidatore offrendogli comandi a portata di mano e visuale perfetta davanti a sé. A bordo l'ambiente è rilassante per tutti grazie alla spaziosità e di grande fascino per le sue finiture. Modernità ed intelligenza delle soluzioni offrono grande piacere con la massima attenzione ai dettagli.



SISTEMA AUDIO CON SCHERMO A COLORI (1.4D-S Exclusive)

Il vivido schermo a colori da 6,1 pollici ed i suoi semplici comandi evidenziano il sistema audio con 6 altoparlanti di Trezia S. Esso integra la riproduzione di CD/WMA/MP3, gli ingressi AUX ed USB, l'audio Bluetooth®*1, la visualizzazione personalizzabile delle informazioni su viaggio e vettura, dai consumi di carburante alle impostazioni di climatizzazione e un dispositivo di video assistenza retromarcia con telecamera.



VIVAVOCE BLUETOOTH®*1 (1.4D-S Exclusive)

Il sistema vivavoce Bluetooth®*1 con in più il microfono installato sul padiglione, si connette automaticamente con il tuo telefono cellulare e consente di parlare al telefono premendo un pulsante sul volante.



AUDIO CD DI ALTA QUALITÀ (Comfort e Trend)

Trezia Comfort e Trend sono dotate di un avanzato sistema audio dai comandi intuitivi. Il sistema è dotato di lettore CD ed anche di ingressi AUX ed USB. Quattro altoparlanti di alta qualità diffondono un suono ricco e pieno, con in più due tweeter sulle porte anteriori per Trezia Trend. L'ampliata integrazione del telefono comprende la compatibilità con iPhone*2.

COMANDI AUDIO AL VOLANTE (Trend ed Exclusive)

Per maggior praticità nell'uso durante la guida sono stati adottati anche comandi al volante per volume e selezione del programma.

*1 Bluetooth® è un marchio registrato di Bluetooth SIG, Inc. America.

*2 Apple ed iPhone sono marchi registrati di Apple Inc.





Passione per la guida. Rispetto per la natura.

L'ELEMENTO PRINCIPALE:

Trezia combina prestazioni di tutto rispetto con una notevole efficienza, emissioni contenute ed una rassicurante sicurezza.

PERCHÉ E' IMPORTANTE:

Trezia è divertente da guidare, ma anche protettiva verso i suoi passeggeri e verso l'ambiente che è patrimonio di tutti. Così puoi guidarla divertendoti e sentendoti in sintonia con la natura.

PIU' INTELLIGENTE DOVE SERVE. OVUNQUE.

Equilibrio senza compromessi è la filosofia Subaru. Dalla sportiva efficienza dei suoi motori benzina e diesel al senso di protezione che ispirano i suoi sistemi di sicurezza, Trezia risponde alle esigenze del mondo di oggi e soddisfa la tua voglia di puro piacere di guida. Ovunque tu vada, saprai di poter disporre sempre della soluzione più intelligente.



1.3-LITRI DOHC MOTORE BENZINA

CONSUMI: 5,5 lit./100 km*

EMISSIONI CO₂: 127 g/km*

POTENZA MAX: 73 kW (99 CV) / 6.000 g/min
COPPIA MAX: 125 Nm (12,7 kgfm) / 4.000 g/min

L'avanzato motore 1.3 litri con doppio albero a camme in testa (DOHC) e 16 valvole di Trezia è brillante nella risposta per soddisfare chi guida e rispettare l'ambiente. La fasatura variabile delle valvole d'aspirazione e di scarico ed il sistema d'aspirazione ad alta efficienza, assicurano notevole coppia a qualunque velocità. Grazie alla sua efficienza nei consumi da primato, a leggerezza e aerodinamicità, ed a particolari come le compatte candele a lunga durata, è tanto rispettosa alle norme EURO5 sulle emissioni quanto divertente da guidare.

* Secondo norme 715/2007/EC-692/2008/EC. Norme sulle emissioni EURO5.

1.4-LITRI MOTORE TURBODIESEL

CONSUMI: 4,3 lit./100 km*

EMISSIONI CO₂: 113 g/km*

POTENZA MAX: 66 kW (90 CV) / 3.800 g/min
COPPIA MAX: 205 Nm (20,9 kgfm) / 1.800-2.800 g/min

Il motore 1.4 litri turbodiesel eroga grande coppia ed è pronto, progressivo e molto silenzioso. Il leggero monoblocco in alluminio ad alta resistenza e l'iniezione Common rail ad alta pressione contribuiscono a rendere bassissimi i consumi. Varie soluzioni innovative, come per il sistema di raffreddamento ed i convertitori catalitici, gli permettono di rispettare le norme EURO5 sulle emissioni attraverso un riscaldamento più rapido del motore ed una maggiore pulizia dei gas di scarico.

* Modelli con cambio manuale 6 marce. Secondo norme 715/2007/EC-692/2008/EC. Norme sulle emissioni EURO5.

Prestazioni avanzate. Piacere di guida puro.



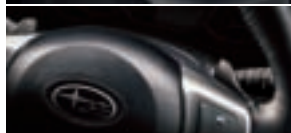
CAMBIO MANUALE A 6 MARCE

Un raffinato cambio manuale a 6 marce combina sportività di comando e fluidità di cambiata. Per migliorare la sensibilità al pedale impiega una avanzata frizione idraulica dalla innovativa tecnologia. Per la massima efficienza nelle condizioni di marcia più svariate, sul quadro strumenti è presente un indicatore di cambiata che segnala il momento ideale per salire o scendere di rapporto, in funzione di velocità della vettura, impiego dell'acceleratore ed altre condizioni di marcia.



CAMBIO MULTI-MODE 6 MMT (Elettroattuato con comandi al volante) Optional

Disponibile su Trezia 1.4D-L Trend e 1.4D-S Exclusive, il versatile cambio 6 marce MMT combina tre possibili modi di utilizzo con la praticità dell'assenza della frizione. Per la massima efficienza nei consumi, il modo E (Easy) offre passaggi di rapporto automatici ed uniformi insieme all'aggiunta del freno motore in discesa. Il modo Es (Easy Sport) aumenta il regime in cui avvengono le cambiata per prestazioni più brillanti. Un ancora più sportivo modo M (Manuale) ti permette di cambiare manualmente tramite la leva o con le palette al volante.



SOSPENSIONI

Le sospensioni anteriori a montante e posteriori a ponte torcente bilanciano brillantezza di controllo, comfort raffinato e stabilità. Molle elicoidali, ammortizzatori e barra stabilizzatrice anteriore sono perfettamente tarati per garantire massima stabilità e minimo rollio della carrozzeria. Con ammortizzatori ad alte prestazioni e configurazione compatta, la sospensione posteriore consente sia un vano di carico più ampio che una eccellente gestione del carico.





Sempre.

Pronta a proteggerti.

Trezia ti circonda con rinforzi, protezioni e con la tranquillità di aiutarti a salvaguardare ciò che più è importante per te. Da maneggevolezza e frenata che ti garantiscono il massimo aiuto per evitare gli incidenti, agli avanzati sistemi che rispondono istantaneamente quanto tu non puoi farlo, Trezia è sempre protesa al tuo benessere ed alla tua tranquillità.



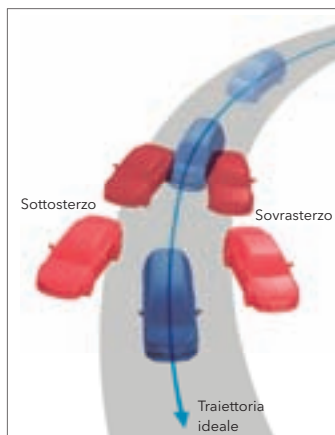
GESTIONE AVANZATA DELL'URTO

Circa metà in peso dell'innovativa struttura della scocca è realizzata in acciaio ad alta resistenza. Lungo il tetto, linea di cintura, paraurti e soglie laterali è presente una rete di rinforzi strategicamente interconnessi in modo da deviare le forze dell'urto sopra, sotto ed attorno all'abitacolo in caso di collisione frontale, laterale o posteriore. Ai fini di maneggevolezza, resistenza e comfort, la Trezia beneficia anche di una barra fra i duomi, di supporto del paraurti posteriore imbullonato e di un esteso isolamento acustico.



SEDILI, CINTURE DI SICUREZZA E AIRBAG

Tutta la gamma Trezia dispone di serie di airbag SRS* frontali, laterali anteriori ed a tendina, oltre che di airbag per le ginocchia del guidatore. Le cinture di sicurezza anteriori sono dotate di pretensionatori per trattenere saldamente i passeggeri sul sedile, e di limitatori di carico che evitano forze eccessive sul torace. Sedili e poggiatesta anteriori sono concepiti per sostenere testa, collo e fianchi in caso di tamponamento, per contribuire a limitare le lesioni da colpo di frusta.



SISTEMA DI CONTROLLO DELLA DINAMICA DEL VEICOLO E DI CONTROLLO DELLA TRAZIONE

Il sistema di controllo della dinamica del veicolo (Vehicle Dynamics Control) monitora costantemente le condizioni di marcia ed il comportamento della vettura. Se Trezia s'avvicina ai limiti di stabilità in curva o durante manovre evasive, il sistema interviene istantaneamente su servosterzo elettrico, erogazione del motore e freni per aiutare la vettura a mantenersi in traiettoria. Il sistema di controllo della trazione (TCS) aiuta a prevenire lo slittamento delle ruote in accelerazione, per un comportamento più stabile ed agile.

PROTEZIONE DEI PEDONI

Cofano, parafranghi anteriori ed anche i tergaparabrezza di Trezia sono stati concepiti per offrire un elevato livello di protezione ai pedoni. I componenti ad assorbimento d'urto nel paraurti anteriore sono progettati per ridurre le lesioni ai pedoni in caso d'incidente, e per contribuire ad evitare che le gambe dell'investito finiscano sotto la vettura.

SISTEMA FRENANTE

Tutte le Trezia dispongono delle affidabili prestazioni di freni dotati di sistema antibloccaggio freni (ABS) a 4 canali. Il ripartitore elettronico della forza frenante (EBD) aiuta automaticamente a mantenere più bilanciata e sicura la frenata quando la vettura è a pieno carico di persone o bagaglio. L'assistente di frenata assicura una maggiore forza nelle frenate improvvise anche se non si preme il pedale sufficientemente a fondo e rapidamente.

*SRS: Sistema di Ritenuta Supplementare. Efficace se usato insieme alle cinture di sicurezza.

Dotazioni intelligenti, dentro e fuori.



Fari a spegnimento ritardato

Per illuminare il percorso verso la porta di casa, Trezia può mantenere accesi i fari per un breve tempo dopo aver spento la vettura, su tutti i modelli. Quando si viaggia al buio, può accendere automaticamente i fari solo sul modello 1.4D-S Exclusive.



Tergiparabrezza con sensore di pioggia (1.4D-S Exclusive)

Un unico e leggero tergicristallo con braccio multiplo pulisce un'ampia porzione del parabrezza, ed a riposo si inserisce in un incavo a protezione dei pedoni. Le Trezia (1.4D-S Exclusive) dispongono di un tergi sensibile alla pioggia con compensazione di luminosità integrata per una risposta più adeguata sia di giorno che di notte.



Retrovisori riscaldati con indicatore di direzione

Gli specchietti elettrici montati sulle porte offrono un ampio campo visivo in un design compatto ed aerodinamico. L'indicatore di direzione integrato e il riscaldamento degli specchietti sono di serie.



Ruote in lega d'alluminio da 16 pollici

Di serie nelle versioni Trend e Exclusive, queste leggere ruote a 5 doppie razze migliorano sia l'estetica che la maneggevolezza.



Quadro strumenti Premium a tre elementi

I singoli orologi del quadro strumenti presentano degli sportivi profili argentati tridimensionali. Un indicatore di cambiata*1 indica con precisione quando cambiare marcia per avere consumi ottimali. Un display multifunzione comprende il doppio contachilometri parziali, temperatura esterna, orologio, consumo istantaneo o medio, distanza percorsa ed autonomia residua. (*1 Solo modelli con cambio 6MT)



Piantone dello sterzo regolabile

Per aiutarti a trovare la posizione di guida ottimale, sulle versioni Trend e Exclusive, il volante si può spostare verso l'alto o verso il basso e verso di te o verso la plancia.



Retrovisore antiriflesso elettrocromatico (1.4D-S Exclusive)

Le Trezia 1.4D-S Exclusive dispongono di serie specchietto retrovisore interno elettrocromatico. Questo si oscura gradualmente in risposta all'abbagliamento dei fari dei veicoli che seguono, in modo da ridurre i riflessi e migliorare la visibilità di notte del guidatore.



Sistema di accesso senza chiave con avviamento a pulsante (1.4D-S Exclusive)

Sbloccare le porte, avviare il motore e partire, si può fare senza togliere la chiave dalla tasca o dalla borsa. Una volta parcheggiato, si possono bloccare tutte le porte toccando un pulsante sulla maniglia della porta anteriore.



Climatizzatore automatico

Di serie sulle Trezia S, il climatizzatore automatico è dotato di un elegante pannello comandi di facile impiego con display digitale solo sul modello (1.4D-S Exclusive)



Ingressi audio ausiliari (AUX) e presa USB

Nel cassetto portaoggetti superiore della plancia ci sono le prese audio USB ed AUX che permettono di collegare agevolmente ed utilizzare il vostro lettore musicale portatile. Attraverso i normali comandi audio in plancia puoi vedere e selezionare le singole canzoni e le liste d'ascolto preferite.



Telecamera di visione posteriore (1.4D-S Exclusive)

Per rendere la retromarcia più facile e sicura, sulle Trezia Exclusive è presente di serie un sistema con telecamera per la visione posteriore. Quando si innesta la retromarcia, la telecamera trasmette una immagine a colori sullo schermo in plancia dell'impianto audio.



Portaoggetti multiplo in plancia

Oltre al grande cassetto portaoggetti la Trezia dispone di un generoso vano superiore in grado di alloggiare una scatola di fazzoletti. E fra di loro c'è un ampio ripiano aperto che offre ulteriore spazio per gli oggetti di guidatore e passeggero anteriore.



Portabicchieri

La consolle centrale dispone di una coppia di portabicchieri anteriori facilmente raggiungibili ma distanti dai comandi e dai tuoi abiti. Un terzo portabicchieri, di pratico utilizzo per i passeggeri posteriori, è sistemato sul dietro della consolle.



Tasche nelle porte con portabottiglia

Ciascuna delle quattro porte incorpora un portabottiglia da mezzo litro oltre ad un'ampia tasca. Le tasche delle porte anteriori sono di dimensioni A4, capienti a sufficienza per contenere ad esempio il manuale dell'utente, un notebook, carte stradali o riviste.



Illuminazione pavimento abitacolo

Il pavimento in abitacolo dispone di illuminazione soffusa a LED offrendo ai passeggeri una sensazione di benessere nei viaggi notturni.

GAMMA

TREZIA 1.4D-S Exclusive

DIMENSIONI: Lu x La x Al : 3.995 x 1.695 x 1.595 mm

MOTORE : Turbodiesel, 4 cilindri, SOHC, 8 valvole

CILINDRATA: 1.364 cc

POTENZA MAX: 66 kW (90 CV) / 3.800 gmin

COPPIA MAX: 205 Nm (20,9 kgfm) / 1.800-2.800 gmin

CAMBIO: 6MT, 6MMT



Silver Metallic



TREZIA 1.4D-L Trend

DIMENSIONI: Lu x La x Al : 3.995 x 1.695 x 1.595 mm
MOTORE : Turbodiesel, 4 cilindri, SOHC, 8 valvole
CILINDRATA: 1.364 cc
POTENZA MAX: 66 kW (90 CV) / 3.800 gmin
COPPIA MAX: 205 Nm (20,9 kgfm) / 1.800-2.800 gmin
CAMBIO: 6MT, 6MMT

TREZIA 1.3i-L Trend

DIMENSIONI: Lu x La x Al : 3.995 x 1.695 x 1.595 mm
MOTORE : Benzina, 4 cilindri, DOHC, 16 valvole
CILINDRATA: 1.329 cc
POTENZA MAX: 73 kW (99 CV) / 6.000 gmin
COPPIA MAX: 125 Nm (12,7 kgfm) / 4.000 gmin
CAMBIO: 6MT



Grey Metallic

TREZIA 1.4D Comfort

DIMENSIONI: Lu x La x Al : 3.995 x 1.695 x 1.595 mm
MOTORE : Turbodiesel, 4 cilindri, SOHC, 8 valvole
CILINDRATA: 1.364 cc
POTENZA MAX: 66 kW (90 CV) / 3.800 gmin
COPPIA MAX: 205 Nm (20,9 kgfm) / 1.800-2.800 gmin
CAMBIO: 6MT

TREZIA 1.3i Comfort

DIMENSIONI: Lu x La x Al : 3.995 x 1.695 x 1.595 mm
MOTORE : Benzina, 4 cilindri, DOHC, 16 valvole
CILINDRATA: 1.329 cc
POTENZA MAX: 73 kW (99 CV) / 6.000 gmin
COPPIA MAX: 125 Nm (12,7 kgfm) / 4.000 gmin
CAMBIO: 6MT



Super Red



1.3i L



1.4D

ACCESSORI

É disponibile un'ampia scelta di accessori di alta qualità per personalizzare la tua Trezia in base al tuo stile di vita. Con la loro pratica eleganza e le loro intelligenti caratteristiche, potrai godere di livelli ancora maggiori di comfort, funzionalità e stile. Per scegliere gli accessori più adatti a te, consulta la nostra brochure accessori, visita www.subaru.it o contatta il locale Concessionario Subaru.



A sinistra: esemplare dotato di, cornici cromate ai finestrini, profili laterali di protezione, angolari di protezione paraurti (ant/post), ruote in lega (15 pollici) e paraspruzzi (ant/post).
A destra: esemplare dotato di, ruote in lega (16 pollici), deflettori antivento, profili laterali di protezione, angolari di protezione paraurti (ant/post), e paraspruzzi (ant/post).



Cornici cromate finestrini



Profili laterali di protezione



Base portatutto in alluminio



Paraspruzzi (ant/post)



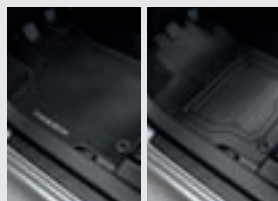
Ruote in lega (16 pollici)



Assistenza al parcheggio (ant/post)



Piastre battitacco



Tappeti in tessuto/Tappeti in gomma



Soglia d'appoggio carico



Vassoio di carico



Le immagini sono a puro scopo illustrativo e i prodotti reali possono differire.



SUBARU ITALIA S.p.A.
Largo Negrelli, 1 - 38061 Ala (TN)
Numero Verde: 840-078078
Internet: www.subaru.it

FUJI HEAVY INDUSTRIES LTD.
Printed in Italy - Stampa Grafica - VR - PRO10018-11



TREZIA



SUBARU
Confidence in Motion



DATI TECNICI

Modello		1.3i	1.3i-L	1.4D	1.4D-L		1.4 D-S		
		6MT	6MT	6MT	6MT	6MMT	6MT	6MMT	
MOTORE									
Tipo		In linea, 4 cilindri, 4 tempi, motore a benzina 1NR-FE, DOHC-16V			In linea, 4 cilindri, 4 tempi, turbocompresso, motore diesel 1ND-TV, SOHC-8V				
Alesaggio per corsa		72,5 x 80,5			73,0 x 81,5				
Cilindrata		1329			1364				
Rapporto compress.		11,5			16,5				
Alimentazione		Benzina			Diesel				
Sistema alimentazione carburante		Multi Point			Common rail				
Capacità serbatoio		42			42				
PRESTAZIONI									
Potenza Max (CV) kw		73 (99) / 6000			66 (90) / 3800				
Coppia Max NM (kgm)		125 (12,7) / 4000			205 (20,9) / 1800-2800				
Velocità Max		170 (in 5a marcia)			175 (in 5a marcia)				
Consumi *1	Ciclo urbano	lit./100 km	6,8	5,0	5,0	5,0	5,0	5,0	
	Ciclo extra urbano	lit./100 km	4,8	3,9	3,9	4,0	3,9	4,0	
	Misto	lit./100 km	5,5	4,3	4,3	4,4	4,3	4,4	
CO2 emissioni*1	Ciclo urbano	g/km	157	132	132	131	132	131	
	Ciclo extra urbano	g/km	110	102	102	105	102	105	
	Misto	g/km	127	113	113	115	113	115	
	Particolato		n.a	0,80	0,80	0,48	0,80	0,48	
TRASMISSIONE									
Tipo		2WD			2WD				
Cambio		Meccanico 6 marce			Meccanico 6 marce		Cambio Multi-Mode 6MMT	Meccanico 6 marce	Cambio Multi-Mode 6MMT
DIMENSIONI PESI CAPACITA'									
Lunghezza		mm	3995			3995			
Larghezza		mm	1695			1695			
Altezza		mm	1595			1595			
Passo		mm	2550			2550			
Carreggiata	Ant.	mm	1470			1470			
	Post.	mm	1460			1460			
Altezza da terra		mm	140			140			
Volume di carico *2		lit.	786	852	786	852			
Posti		persone	5			5			
Tara		kg	1070		1135		1140	1135	1140
Peso max ammesso		kg	1505	1535	1575	1600	1605	1600	1605
Peso rimorchiabile (con freno)		kg	800		800		800		
CAMBIO									
Rapporti	1a		3,538		3,538				
	2a		1,913		1,913				
	3a		1,310		1,310				
	4a		1,029		0,971				
	5a		0,875		0,714				
	6a		0,743		0,619				
	Retromarcia		3,333		3,333				
	trasmissione finale di asse		4,562		3,550		3,736	3,550	3,736
TELAIO									
Sterzo		Elettrico, cremagliera e pignone							
Sospensioni		Ant.	Schema MacPherson						
		Post.	Assale torcente con ammortizzatore e molla elicoidale separati						
Raggio di sterzata		m	5,4			5,4			
Freni	Ant.	Dischi ventilati			Dischi ventilati				
	Post.	Tamburo	Dischi		Tamburo	Dischi			
Pneumatici, cerchi		185/65 R15, 15 x 5,5" J		185/60 R16, 16 x 5,5" J	185/65 R15, 15 x 5,5" J	185/60 R16, 16 x 5,5" J			
Pneumatici di scorta		Kit riparazione rapida pneumatici (NO PNEUMATICO di SCORTA)							

*1 Il consumo di carburante ed emissioni di CO₂: secondo EC/715/2007-EC/692/2008.

*2 Misurato da VDA (V214).

Il peso in ordine di marcia della vettura cambia in base agli equipaggiamenti installati. Dati caratteristici e gamma del modello possono variare in base al mercato.

EQUIPAGGIAMENTO DI SERIE & A RICHIESTA

Accessorio	Modello	1.3i	1.3i-L	1.4D	1.4D-L	1.4D-S
		Comfort	Trend	Comfort	Trend	Exclusive
		6MT	6MT	6MT	6MT	6MT
Comfort & Utilità						
AUDIO SYSTEM - 1CD - 4 SPEAKERS		●	-	●	-	-
AUDIO SYSTEM - 1CD - 6 SPEAKERS		-	●	-	●	-
AUDIO SYSTEM 2 DIN - 1CD - 6 SPEAKERS con DISPLAY a COLORI		-	-	-	-	●
BRACCIOLO CENTRALE POSTERIORE		-	-	-	-	●
BRACCIOLO LATO GUIDATORE		-	-	-	-	●
CAMBIO MANUALE A 6 RAPPORTI		●	●	●	●	●
CAMBIO MULTI-MODE 6MT con COMANDI AL VOLANTE		-	-	-	OPT	OPT
CHIUSURA CENTRALIZZATA CON TELECOMANDO		●	●	●	●	●
CLIMATIZZATORE A REGOLAZIONE AUTOMATICA		-	-	-	-	●
CLIMATIZZATORE A REGOLAZIONE MANUALE		●	●	●	●	-
COMANDO INTERNO APERTURA SPORTELLINO CARBURANTE		●	●	●	●	●
COMANDO RICIRCOLO ARIA		●	●	●	●	●
CONSOLLE CENTRALE con PORTABICCHIERE		●	●	●	●	●
CORRETTORE ELETTRICO ASSETTO FARI		●	●	●	●	●
DISPLAY INFORMATIVO (TEMPERATURA ESTERNA - CONSUMO ISTANTANEO/MEDIO - OROLOGIO)		●	●	●	●	●
DISPOSITIVO di VIDEO ASSISTENZA RETROMARCIA CON TELECAMERA		-	-	-	-	●
ILLUMINAZIONE DI BORDO ANTERIORE LATO GUIDA e PASSEGGERO		●	●	●	●	●
KEYLESS ACCESS e PUSH BUTTON START SYSTEM		-	-	-	-	●
KIT RIPARAZIONE RAPIDA PNEUMATICI (NO RUOTINO di SCORTA)		●	●	●	●	●
LUCE VANO BAGAGLI		●	●	●	●	●
LUCI DI LETTURA ANTERIORI		●	●	●	●	●
LUNOTTO TERMICO		●	●	●	●	●
MANIGLIE INTERNE PORTE EFFETTO CROMATO		-	●	-	●	●
PIANALE DI CARICO CON SOTTOSTANTI I VASCHE PORTAOGGETTI A SCOMPARTI		●	-	●	-	-
PIANALE DI CARICO MULTI-POSIZIONE A DUE LIVELLI		-	●	-	●	●
POMELLO LEVA MARCE IN PELLE		-	●	-	●	●
PRESE AUSILIARIE USB + AUDIO (AUX-IN) PER DISPOSITIVI ELETTRONICI ESTERNI nel CASSETTO PORTAOGGETTI		●	●	●	●	●
SCHIENALE POSTERIORE ABBATTIBILE / RECLINABILE (60/40) CON ABBATTIMENTO FACILITATO "ONE TOUCH"		●	●	●	●	●
SCHIENALE SEDILE ANTERIORE LATO PASSEGGERO CON TASCA PORTA-OGGETTI		-	-	-	-	●
SEDILE GUIDA REGOLABILE IN ALTEZZA		●	●	●	●	●
SERVOSTERZO ELETTRICO		●	●	●	●	●
SPECCHIETTI DI CORTESIA LATO GUIDA E PASSEGGERO		●	●	●	●	●
TASCHE LATERALI PORTE ANTERIORI E POSTERIORI CON PORTABOTTIGLIA		●	●	●	●	●
TENDALINO COPRIBAGAGLI		●	●	●	●	●
VANO PORTAOGGETTI LATO PASSEGGERO		●	●	●	●	●
VERSIONE NON FUMATORI		●	●	●	●	●
VETRI ATERMICI CON PROTEZIONE UV		●	●	●	●	●
VETRI ELETTRICI ANTERIORI		●	●	●	●	-
VETRI ELETTRICI ANTERIORI E POSTERIORI		-	-	-	-	●
VETRI LATERALI POSTERIORI E LUNOTTO OSCURATI		-	-	-	-	●
VIVA VOCE CON INTERFACCIA BLUETOOTH per TELEFONO CELLULARE (con comandi al volante)		-	-	-	-	●
VOLANTE IN PELLE REGOLABILE IN ALTEZZA E PROFONDITA' con COMANDI RADIO A SATELLITE		-	●	-	●	●
VOLANTE REGOLABILE IN ALTEZZA		●	-	●	-	-

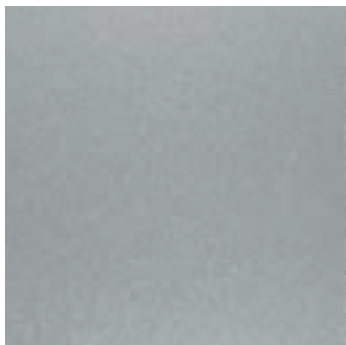
● = Standard - = Non disponibile OPT = Optional

Accessorio	Modello	1.3i	1.3i-L	1.4D	1.4D-L	1.4D-S
		Comfort	Trend	Comfort	Trend	Exclusive
		6MT	6MT	6MT	6MT	6MT
Esterno						
CERCHI IN ACCIAIO 15" con COPRIRUOTA INTEGRALE (PNEUMATICI 185/65 R15)		●	-	●	-	-
CERCHI IN LEGA 16" (PNEUMATICI 185/60 R16)		-	●	-	●	●
FARI AD ACCENSIONE/SPEGNIMENTO AUTOMATICO		-	-	-	-	●
FARI ALOGENI con SPEGNIMENTO RITARDATO		●	●	●	●	●
FENDINEBBIA		-	●	-	●	●
MANIGLIE ESTERNE IN TINTA CARROZZERIA		●	●	●	●	●
RETRONEBBIA		●	●	●	●	●
ROOF ANTENNA		●	●	●	●	●
ROOF SPOILER		●	●	●	●	●
SPECCHIETTI ESTERNI ELETTRICI RISCALDABILI IN TINTA CARROZZERIA		●	●	●	●	●
SPECCHIETTI RETROVISORI ESTERNI CON INDICATORE DI DIREZIONE INTEGRATO		●	●	●	●	●
TERGICRISTALLI a FUNZIONAMENTO AUTOMATICO con SENSORE PIOGGIA		-	-	-	-	●
TERGICRISTALLO ANTERIORE e LAVATERGILUNOTTO con INTERMITTENZA		●	●	●	●	●
TETTO PANORAMICO in VETRO CON PARASOLE ELETTRICO		-	-	-	-	●
Sicurezza						
ABS CON EBD (RIPARTITORE ELETTRONICO DELLA FRENATA) DISCHI FRENO ANTERIORI AUTOVENTILANTI		●	●	●	●	●
AIRBAG GINOCCHIA LATO GUIDA		●	●	●	●	●
AIRBAGS SRS A TENDINA ANTERIORI e POSTERIORI		●	●	●	●	●
AIRBAGS SRS ANTERIORI LATO GUIDA e PASSEGGERO		●	●	●	●	●
AIRBAGS SRS LATERALI LATO GUIDA e PASSEGGERO		●	●	●	●	●
ANCORAGGIO SEGGIOLINO BAMBINI DI TIPO ISOFIX		●	●	●	●	●
BARRA STABILIZZATRICE ANTERIORE		●	●	●	●	●
CHIUSURA DI SICUREZZA PORTE POSTERIORI		●	●	●	●	●
CINTURA DI SICUREZZA ANTERIORI e POSTERIORI CON SEGNALE ACUSTICO		●	●	●	●	●
CINTURE DI SICUREZZA ANTERIORI CON PRETENSIONATORE		●	●	●	●	●
CINTURE SICUREZZA POSTERIORI x 3		●	●	●	●	●
IMMOBILIZER		●	●	●	●	●
POGGIATESTA POSTERIORI x 3		●	●	●	●	●
SISTEMA ATTIVAZIONE/DISATTIVAZIONE AIRBAG LATO PASSEGGERO		●	●	●	●	●
SISTEMA DI ASSISTENZA ALLA FRENATA		●	●	●	●	●
VEHICLE DYNAMICS CONTROL SYSTEM		●	●	●	●	●
Equipaggiamento a richiesta						
CAMBIO MULTI-MODE 6MT (ELETTRORATUATO CON COMANDI AL VOLANTE)		-	-	-	OPT	OPT
VERNICE METALLIZZATA		OPT	OPT	OPT	OPT	OPT

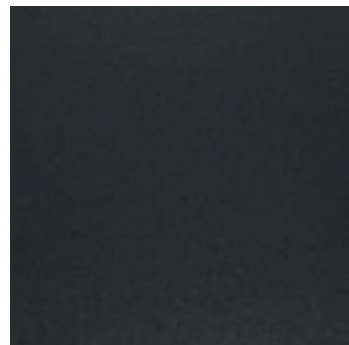
La Fuji Heavy Industries si riserva il diritto di apportare variazioni tecniche, estetiche o di qualsiasi altra natura senza alcun preavviso.

TREZIA

COLORI ESTERNI



SILVER METALLIC



GREY METALLIC



SATIN BLUE



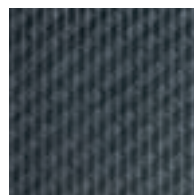
SUPER RED



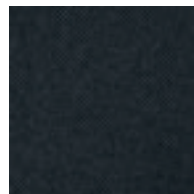
BLACK MICA

INTERNI

TESSUTO
(1.4D-S Exclusive)



APPOGGIO

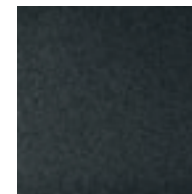


FINITURA

TESSUTO
(1.3i Comfort e Trend - 1.4D Comfort e Trend)



APPOGGIO



FINITURA

La tonalità dei colori è da considerare indicativa; vi raccomandiamo perciò di controllare il colore originale dal Vostro concessionario SUBARU di fiducia.
La Fuji Heavy Industries Ltd. si riserva il diritto di apportare variazioni tecniche, estetiche o di qualsiasi altra natura senza alcun preavviso.



SUBARU ITALIA S.p.A.
Largo Negrelli, 1 - 38061 Ala (TN)
Numero Verde: 840-078078
Internet: www.subaru.it

FUJI HEAVY INDUSTRIES LTD.
Printed in Italy - Stampa Grafica, Verona - Allegato PRO10018-11

