

Alto



Way of Life!





La giornata inizia con entusiasmo.

La vita in città sprizza energia: tuffati nel suo cuore pulsante alla guida di una Suzuki Alto, un concentrato unico e compatto di rispetto per l'ambiente ed entusiasmo cittadino, versatilità e stile accattivante. Una vera e propria ventata d'aria fresca. Apri le porte al divertimento ed inizia un'altra giornata piena di sorprese.

Più divertimento. Meno impegni.

Non appena giri la chiave, la tua Alto trasforma ogni strada in un percorso entusiasmante.

Maneggevole e scattante su strade scorrevoli o trafficate, con Alto spostarsi diventa un vero piacere, anche grazie ai bassi consumi e alle emissioni ridotte.

E allora prenditi un pò di tempo per te, l'appuntamento è con il divertimento!

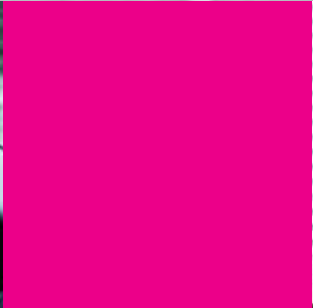






Goditi il presente. Vivi i tuoi sogni.

Sentirsi alla grande perché si appare alla grande:
Alto è l'abbinamento perfetto al tuo stile.
Casual quando serve, ma con la personalità e l'originalità
per dire la tua in fatto di moda. Alto è l'accessorio
perfetto per goderti qualsiasi cosa ti piaccia fare.





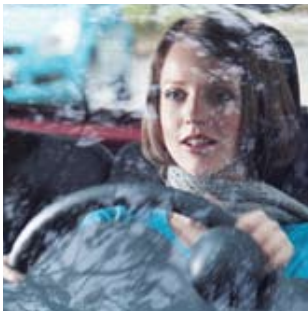
L'emozione inizia all'interno.

Se ami guidare, scoprirai più di un motivo per amare Alto. Ma se stare al volante non è tra le tue attività preferite, di ragioni per cambiare idea ce ne sono molte: sedili anteriori ergonomici totalmente regolabili; comandi e pulsanti intuitivi, un tachimetro ad alta leggibilità che mostra dati aggiornati al minuto, volante e cambio dallo stile sportivo. L'emozione inizia non appena sei all'interno della tua Alto.

Alto ha molte comodità dal design intelligente.

- 1** Quadro strumenti L'ampio tachimetro a comando unico è dotato di display a cristalli liquidi per la visualizzazione del contachilometri totale o parziale, l'indicatore del consumo carburante e l'orologio.
- 2** Vano portaoggetti centrale Il vassoietto centrale è illuminato per maggior praticità e può contenere un connettore per l' iPod* (disponibile in vendita separatamente tra gli accessori).
- 3** Tasca portaoggetti (fronte passeggero) La tasca portaoggetti fronte passeggero è l'ideale per contenere carte geografiche, agendine personali, ed oggetti di misura simile.
- 4** Vano portaoggetti inferiore Il box porta oggetti inferiore della consolle centrale può contenere fino a cinque compact disc.
- 5** Portabicchieri Il portabicchieri ha spazio sufficiente per una bottiglia da 500ml o una lattina "slim".
- 6** Tasca portaoggetti (anteriore) Le portiere anteriori sono entrambe dotate di una tasca abbastanza spaziosa da contenere documenti in formato A4 come ad esempio gli atlanti stradali.
- 7** Tasca portaoggetti (posteriore) La tasca portaoggetti posteriore include l'apposito spazio sagomato per contenere una bottiglietta da 500ml.

* iPod è un marchio Apple Inc., registrato negli Stati Uniti e in altri paesi.





1 Quadro strumenti



2 Vano portaoggetti centrale



3 Tasca portaoggetti (fronte passeggero)



4 Vano portaoggetti inferiore



5 Portabicchieri



6 Tasca portaoggetti (anteriore)

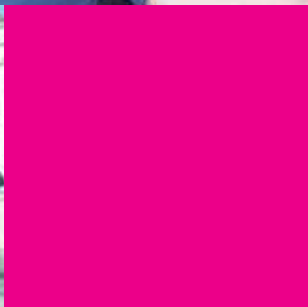


7 Tasca portaoggetti (posteriore)



Stop alla confusione. Via al divertimento.

In un mondo che non si ferma mai, Alto è la tua pausa perfetta. Guidarla è un piacere, ma se vuoi prenderti qualche giorno di vacanza, c'è lo spazio per portare con te tutto ciò che serve, compresi gli amici! Infatti la tua Alto può ospitare comodamente un'allegra comitiva di quattro persone.





Configurazione con sedili posteriori non ripiegati



Sedili posteriori ripiegati da un lato



Sedili posteriori entrambi ripiegati

Due adulti viaggiano in tutta comodità sugli ampi sedili posteriori della Alto, dotati di schienali divisibili 50:50* ripiegabili indipendentemente che ti permettono di gestire lo spazio dell'abitacolo come più ti piace. Se chi viaggia con te ha bagagli ingombranti, basta ripiegare uno dei sedili posteriori e il gioco è fatto. Se poi di bagagli ce ne sono davvero tanti, puoi ripiegare entrambi i sedili posteriori creando un'ampia superficie piana che moltiplica lo spazio del bagagliaio. E ai tuoi compagni di viaggio piaceranno di sicuro le 4 porte, un grosso vantaggio in fatto di comodità, così come l'ampio portellone posteriore la cui sponda è ribassata per caricare o scaricare i bagagli quasi senza sforzo.

*Escluso versione L.

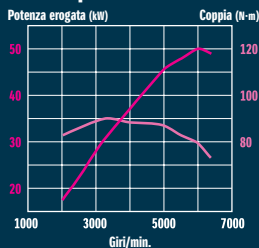


Grandi prestazioni, piccoli consumi.

Se si vuole raggiungere un buon equilibrio tra rispetto dell'ambiente e prestazioni ottimali, bisogna curare ogni dettaglio: ecco perché Alto combina un peso ridotto ad un motore tutto pepe che sfrutta al meglio il carburante ed una linea aerodinamica. Le performance vivaci di Alto sono un bel passo avanti per una vettura compatta; ma quel che è ancora meglio, è che incidono davvero poco sull'ambiente e sulle tue tasche.



Curve prestazione motore



Potenza a costo ridotto

Alto monta un nuovo motore da 1.0 litri dal design a tre cilindri che offre alta efficienza con poco peso, grandi prestazioni con un consumo di 4,4L/100km* ed emissioni di CO₂ di soli 103g/km*.

Potenza massima

50 kW (68 CV) a
6.000 giri/min

Coppia massima

90 Nm a
4.800 giri/min

Consumi* (ciclo combinato)

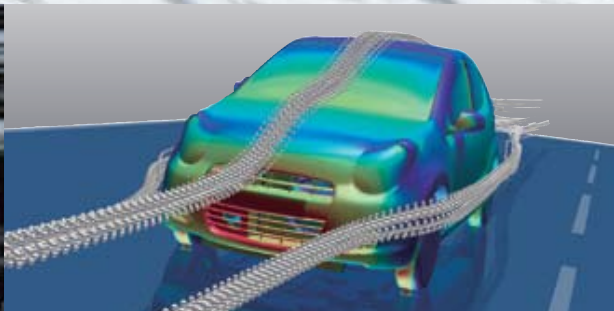
4,4 L/100 km
(con cambio manuale a 5 velocità)

Emissioni CO₂*

103 g/km
(con cambio manuale a 5 velocità)

CO₂
103g/km

*Dato relativo a versione 1.0lt benzina con cambio manuale. Il consumo carburante effettivo e la quantità di CO₂ potrebbero variare in base al percorso, al traffico e condizioni di guida.



Avanzamento fluido

Quanto più aerodinamiche sono le linee di una vettura, tanto minori saranno consumi ed emissioni. Ecco perché i designer della Suzuki hanno progettato Alto con tecnologie avanzatissime per la simulazione aerodinamica, facendo ampio ricorso ai test nella galleria del vento. La minor resistenza aerodinamica di Alto vuol dire anche potersi godere una guida più silenziosa.



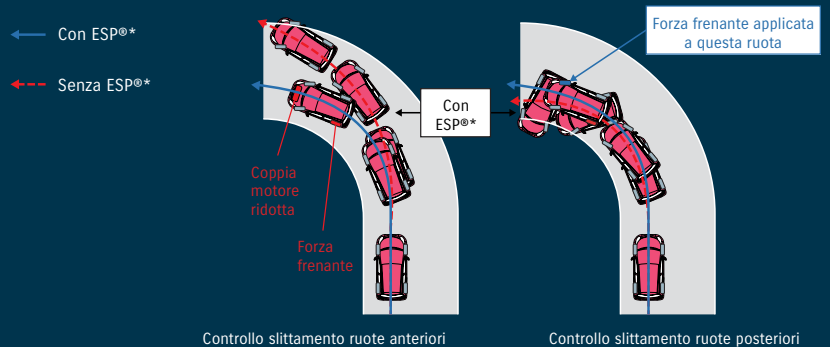
Pensata su misura per la città.

Guidare Alto è sempre un piacere,
ma il suo ambiente naturale è senz'altro quello cittadino.
Nuova Alto è agile e maneggevole nel traffico, le sue
dimensioni compatte e la manovrabilità al top ti permettono
di parcheggiare anche nelle più affollate strade del centro.
E mentre gli altri continuano a cercare un parcheggio più ampio
tu sei già lì a goderti un caffè o immersa nel tuo shopping.



Sicurezza e tranquillità

Alto è una vettura dalle dimensioni ridotte, ma è dotata di un gran numero di tecnologie per la sicurezza che si trovano su auto di segmenti superiori. Di serie sulla versione GLX, l'ESP®* (Electronic Stability Program) + TCS (controllo di trazione e stabilità), grazie alla loro azione combinata, aumentano la stabilità di Alto già garantita dai sistemi anti-bloccaggio freni (ABS) e distribuzione elettronica della forza frenante (EBD) di serie su tutte le versioni. Grazie a diversi sensori, la centralina del sistema ESP®* è in grado di determinare, e mantenere, la necessaria linea di curvatura potenziando il controllo di stabilità e trazione, riducendo nel contempo lo slittamento delle ruote anteriori e posteriori per una maggior sicurezza. E se nonostante tutto non è possibile evitare un incidente, la scocca della Alto è in grado di proteggere i passeggeri deviando la forza dell'impatto. Per stare ancora più tranquilli, l'abitacolo è provvisto di airbag SRS frontali, laterali ed a tendina** che creano un ulteriore strato protettivo.



* ESP è un marchio registrato della Daimler AG. ESP® coadiuva il controllo del veicolo durante le curve in caso di sovra- o sottosterzata. Tuttavia, l'ESP® non può migliorare la stabilità di guida del veicolo in tutte le situazioni e non può controllare il vostro sistema frenante.

** Disponibile solo su versione GLX.



Scelta automatica

Di grande utilità su una vettura di piccole dimensioni, il cambio automatico disponibile sulla Alto è l'ideale per guidare in città.

Potenza d'arresto

Gli ampi freni a disco anteriori e il sistema antibloccaggio ABS con distribuzione elettronica della forza frenante (EBD) garantiscono potenza d'arresto e controllo della vettura ottime.

Semplicità di manovra

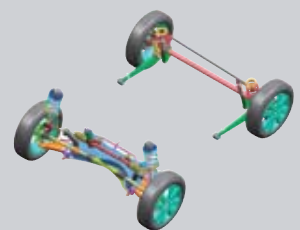
Un raggio di sterzata davvero minimo di soli 4,5 metri offre manovrabilità eccellente e permette di parcheggiare in un attimo anche in uno spazio ridotto.



4,5M

Viaggiare in stabilità e senza scossoni

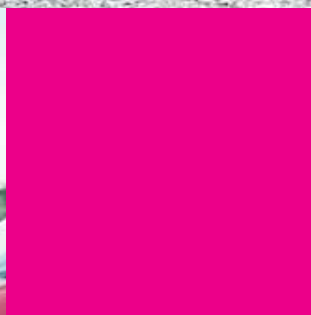
Le sospensioni finemente regolate per agevolare la marcia, insieme ad una fluida sterzata, rendono la guida della Alto piacevole persino nei tracciati cittadini più impegnativi.

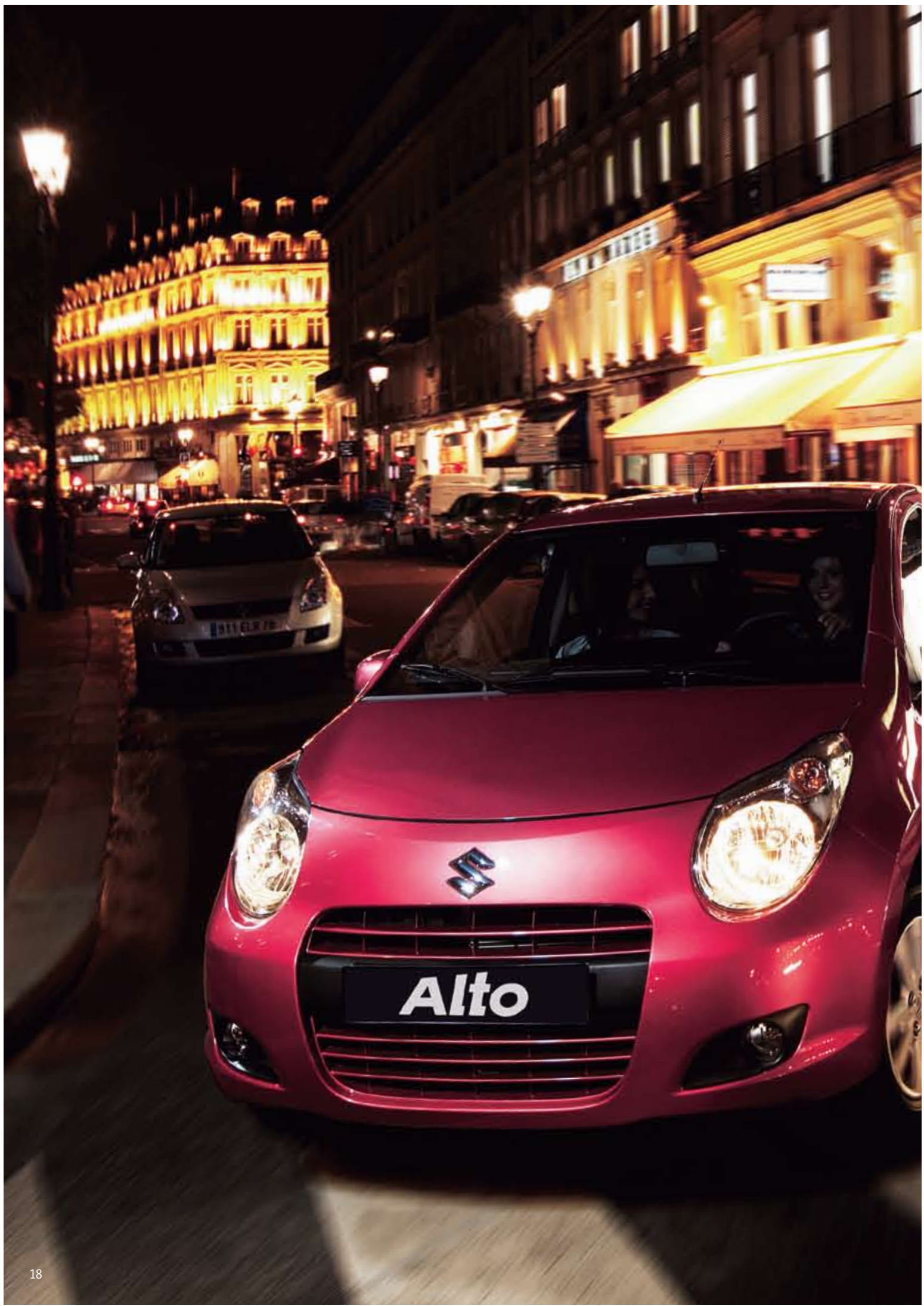




È solo l'inizio di una lunga amicizia.

Fidati della tua Alto: ti accompagnerà nei piccoli e grandi impegni di ogni giorno, regalando più spazio e libertà al tuo instancabile stile di vita. Con Alto al tuo fianco darai il giusto peso alle priorità; con un occhio alle sorprese che il futuro ti riserva.







Più vivace e brillante.

In città c'è sempre qualcosa da fare, e con Alto non puoi mancare a nessun appuntamento. Alto diventa espressione del tuo stile, abbinandosi perfettamente all'ambiente cittadino. In centro come nei quartieri più tranquilli, rende ogni strada che attraversi un pò più vivace e brillante.

SCHEDA TECNICA

ALTO
1.0lt L/GL/GLX
BENZINA

ALTO
1.0lt L/GL/GLX
BENZINA A/T

ALTO
1.0lt L/GL/GLX
BENZINA/GPL

DIMENSIONI

| | | | |
|--|-------------------------|-------------------------|-------------------------|
| Lunghezza | 3.500 mm (3.655 mm max) | 3.500 mm (3.655 mm max) | 3.500 mm (3.655 mm max) |
| Larghezza | 1.600 mm (1.630 mm max) | 1.600 mm (1.630 mm max) | 1.600 mm (1.630 mm max) |
| Altezza max | 1.470 mm | 1.470 mm | 1.470 mm |
| Interasse | 2.360 mm | 2.360 mm | 2.360 mm |
| Carreggiata anteriore | 1.405 mm | 1.405 mm | 1.405 mm |
| Carreggiata posteriore | 1.400 mm | 1.400 mm | 1.400 mm |
| Altezza minima da terra | 150 mm | 150 mm | 150 mm |
| Raggio minimo di sterzata | 4,5 m | 4,5 m | 4,5 m |
| Capacità bagagliaio: - schienali sedili post. posiz. normale - schienali sedili post. posiz. reclinata | 129 lt 367 lt | 129 lt 367 lt | 129 lt 367 lt |

PESO

| | | | |
|---|----------|----------|----------|
| Peso in ordine di marcia (con conducente) | 930 kg | 955 kg | 955 kg |
| Complessiva | 1.250 kg | 1.250 kg | 1.250 kg |
| Rimorchiabile | 200 kg | 200 kg | 200 kg |

MOTORE

| | | | |
|--------------------------|----------------------------------|----------------------------------|--|
| Tipo | K10B | K10B | K10B |
| Numero cilindri | 3 | 3 | 3 |
| Numero valvole | 12 | 12 | 12 |
| Cilindrata | 996 cm ³ | 996 cm ³ | 996 cm ³ |
| Allesaggio per corsa | 73,0 x 79,4 mm | 73,0 x 79,4 mm | 73,0 x 79,4 mm |
| Rapporto di compressione | 11,0:1 | 11,0:1 | 11,0:1 |
| Potenza massima | 50 kW (68 CV) a 6.000 giri/min | 50 kW (68 CV) a 6.000 giri/min | 49 kW (67 CV) a 6.100 giri/min (GPL) 50 kW (68 CV) a 6.000 giri/min (Benzina) |
| Coppia massima | 90 Nm a 4.800 giri/min | 90 Nm a 4.800 giri/min | 90 Nm a 4.800 giri/min |
| Alimentazione | Iniezione Elettronica Multipoint | Iniezione Elettronica Multipoint | Iniezione Elettronica Multipoint |

PRESTAZIONI

| | | | |
|---------------------------|--------------|--------------|--|
| Velocità massima | 155 km/h | 150 km/h | 152 km/h (GPL) 155 km/h (Benzina) |
| Consumo ciclo urbano | 5,5 l/100 km | 6,7 l/100 km | 7,0 l/100 km (GPL) 5,5 l/km (Benzina) |
| Consumo extra urbano | 3,8 l/100 km | 4,5 l/100 km | 4,9 l/100 km (GPL) 3,8 l/km (Benzina) |
| Consumo combinato | 4,4 l/100 km | 5,2 l/100 km | 5,6 l/100 km (GPL) 4,4 l/km (Benzina) |
| Emissioni CO ₂ | 103 gr/km | 122 gr/km | 93 gr/km (GPL) 103 gr/km (Benzina) |
| Direttiva 692/2008A/CEE | Euro 5 | Euro 5 | Euro 5 |

TRASMISSIONE

| | | | |
|--------------------------|---------------|------------|---------|
| Tipo | Manuale | Automatico | Manuale |
| Rapporto di trasmissione | I° 3,454 | 2,875 | 3,454 |
| | II° 1,904 | 1,568 | 1,904 |
| | III° 1,280 | 1,000 | 1,280 |
| | IV° 0,966 | 0,698 | 0,966 |
| | V° 0,815 | - | 0,815 |
| Retromarcia | 3,272 | 2,300 | 3,272 |
| Rapporto finale | 3,650 | 4,375 | 3,650 |

TELAIO

| | | | |
|------------------------|-------------------------------|-------------------------------|-------------------------------|
| Sterzo | Servosterzo elettrico | Servosterzo elettrico | Servosterzo elettrico |
| Freni anteriori | A disco, ventilati | A disco, ventilati | A disco, ventilati |
| Freni posteriori | A tamburo | A tamburo | A tamburo |
| Sospensioni anteriori | Mc Pherson e molle elicoidali | Mc Pherson e molle elicoidali | Mc Pherson e molle elicoidali |
| Sospensioni posteriori | 3 bracci rigidi | 3 bracci rigidi | 3 bracci rigidi |
| Pneumatici | 155/65 R 14 | 155/65 R 14 | 155/65 R 14 |
| Cerchi | 14 x 4,5 J | 14 x 4,5 J | 14 x 4,5 J |

CAPACITÀ

| | | | |
|------------------------------|-------|-------|------------------------------------|
| Posti | 4 | 4 | 4 |
| Serbatoio carburante benzina | 35 lt | 35 lt | 35 lt |
| Serbatoio carburante GPL | — | — | 31 lt nominali - 24,8 lt effettivi |

COLORI DISPONIBILI



ROSA PERLATO MET.



BLUE PARADISE PERLATO MET.



BRONZO PERLATO MET.



VERDE CHIARO PERLATO MET.



BIANCO GHIACCIO PERLATO MET.



ARGENTO MET.



AZZURRO CENERE MET.



NERO MET.



BIANCO



ROSSO

La tonalità dei colori è da considerare indicativa.
Vi raccomandiamo pertanto di controllare il colore
originale dal vostro concessionario Suzuki di fiducia.

EQUIPAGGIAMENTI

| | ALTO 1.0t L BENZINA BENZINA/GPL | ALTO 1.0t GL BENZINA BENZINA/GPL | ALTO 1.0t GL BENZINA A/T | ALTO 1.0t GLX BENZINA BENZINA/GPL | ALTO 1.0t GLX BENZINA A/T |
|--|--|---|--------------------------------|--|---------------------------------|
|--|--|---|--------------------------------|--|---------------------------------|

COMFORT

| | | | | | |
|---|---|---|---|---|---|
| Servosterzo elettrico | * | * | * | * | * |
| Alzacristalli elettrici anteriori | — | * | * | * | * |
| Chiusura centralizzata con telecomando integr. nella chiave | — | * | * | * | * |
| Chiusura porte a distanza con funzione di lampeggiamento | — | * | * | * | * |
| Climatizzatore manuale | — | * | * | * | * |
| Impianto Hi-fi con lettore CD + MP3 | — | * | * | * | * |
| Antenna | * | * | * | * | * |
| 2 altoparlanti | * | * | * | — | — |
| 4 altoparlanti + 2 tweeters | — | — | — | * | * |
| Filtro anti-polline | — | * | * | * | * |
| Presa interna da 12V | * | * | * | * | * |

SICUREZZA

| | | | | | |
|---|----------|----------|----------|---|---|
| Doppio air bag anteriore | * | * | * | * | * |
| Airbag anteriore laterale incorporato nel sedile | — | * | * | * | * |
| Airbag a tendina | — | — | — | * | * |
| ESP® (Controllo Stabilità Elettronico) +TCS (Controllo della Trazione)* | OPTIONAL | OPTIONAL | OPTIONAL | * | * |
| Protezione impatti alla testa | * | * | * | * | * |
| ABS con EBD | * | * | * | * | * |
| Assistenza alla frenata | * | * | * | * | * |
| Pedaliera collassabile | * | * | * | * | * |
| Cinture di sicurezza ant. con pretensionatore, limitatore di carico e regolabili in altezza | * | * | * | * | * |
| Cinture di sicurezza ant. e post. ELR con 3 punti di ancoraggio | * | * | * | * | * |
| Sicurezza bambini portiere posteriori | * | * | * | * | * |
| Sistema ISO-FIX per ancoraggio seggiolino bambino su entrambi i sedili posteriori | * | * | * | * | * |
| Barre laterali antintrusione | * | * | * | * | * |
| Immobilizer | * | * | * | * | * |
| Terza luce stop | * | * | * | * | * |
| Ruotino | * | * | * | * | * |

STRUMENTAZIONE

| | | | | | |
|--|---|---|---|---|---|
| Volante a 3 razze in uretano e regolabile in altezza | * | * | * | * | * |
| Contachilometri con display multifunzione | * | * | * | * | * |
| Contagiri | — | — | — | * | * |
| Orologio digitale | * | * | * | * | * |
| Segnalatore acustico luci accese e chiave inserita | * | * | * | * | * |
| Segnalatore acustico e luminoso mancato aggancio cintura di sicurezza lato guidatore | * | * | * | * | * |
| Segnalatore porte aperte | * | * | * | * | * |
| Indicatore riserva carburante | * | * | * | * | * |

INTERNI

| | | | | | |
|--|---|---|---|---|---|
| Luce abitacolo (3 posizioni) | * | * | * | * | * |
| Aletta parasole (con specchietto di cortesia e portabiglietti solo lato guidatore) | * | * | * | * | * |
| Pomello del cambio e pulsante freno di stazionamento con finiture colore argento | * | * | * | * | * |
| Poggiatesta laterale lato guidatore | * | * | * | * | * |
| Sedile guidatore regolabile in altezza | — | * | * | * | * |
| Schienali sedili posteriori ribaltabili separatamente (50:50) | — | * | * | * | * |
| Poggiatesta anteriori e posteriori | * | * | * | * | * |
| Vano anteriore porta oggetti fronte passeggero | * | * | * | * | * |
| Vani portaoggetti nell'abitacolo | * | * | * | * | * |
| Vano portaoggetti consolle centrale | * | * | * | * | * |
| Portabicchieri | * | * | * | * | * |
| Portabottiglie anteriore | * | * | * | * | * |
| Rivestimento sedili in tessuto | * | * | * | * | * |
| Maniglie interne colore argento | * | * | * | * | * |
| Cappelliera | — | * | * | * | * |
| Apertura dall'interno del tappo serbatoio | * | * | * | * | * |

ESTERNI

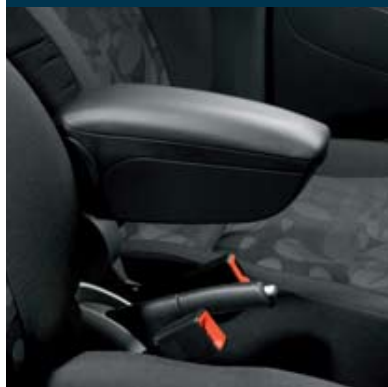
| | | | | | |
|---|----------|----------|----------|----------|----------|
| Maniglie esterne in tinta | — | — | — | * | * |
| Regolazione manuale dei fari | * | * | * | * | * |
| Specchietti esterni in tinta | — | — | — | * | * |
| Specchietti esterni regolabili manualmente | * | * | * | * | * |
| Fari alogeni | * | * | * | * | * |
| Tergicristalli anteriori (intermittenza e 2 velocità) | * | * | * | * | * |
| Tergi-lava lunotto (1 velocità) | * | * | * | * | * |
| Lunotto termico | * | * | * | * | * |
| Vetri azzurrati antiriflesso | * | * | * | * | * |
| Fendinebbia | — | * | — | * | * |
| Retronebbia | * | * | * | * | * |
| Apertura portellone posteriore con telecomando e chiave** | * | * | * | * | * |
| Vernice metallizzata | OPTIONAL | OPTIONAL | OPTIONAL | OPTIONAL | OPTIONAL |
| Paraurti in tinta | * | * | * | * | * |
| Cerchi in lega | — | — | — | * | * |

* : Standard
— : Non disponibile

*ESP® è un marchio di fabbrica registrato di Daimler AG
**Su versione L solo apertura con chiave

Libera la tua creatività

Suzuki ti offre l'esclusiva possibilità di personalizzare in modo distintivo la tua Alto. I numerosi Accessori Originali Suzuki ti permetteranno di esprimere liberamente il tuo carattere e la tua personalità in modo semplice e divertente. Scopri la gamma completa visitando il sito www.suzuki.it



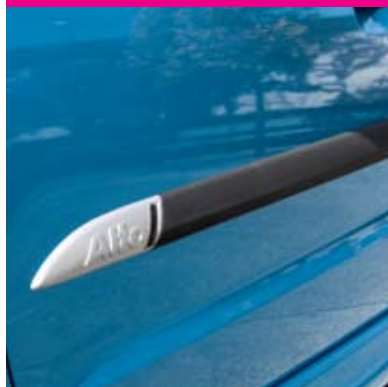
Le modanature colorate interne permettono di personalizzare la vostra ALTO secondo i vostri gusti: in modo sportivo, moderno ed esclusivo.



Poggiabraccio vano portaoggetti

Cornice colorata cambio

Cornice colorata pannello



Cerchi in lega leggera per un look unico. Sportivi, attraenti nelle forme e di prestigio.



Protezioni laterali con logo

Battitacco con logo

Cerchi in lega 14"



Con la gamma accessori della famiglia "Sport e Design" potrete esprimere al massimo la vostra originalità.



Finitura laterale vetro con logo

Finitura cromata portellone

Cornici fari anteriori

Suzuki raccomanda
Mobil 1

6 anni
garanzia
nella commissione
passante

SEI
Suzuki raccomanda
ricambi e accessori
originali

3 anni
ROAD ASSISTANCE
SUZUKI

3 anni
GARANZIA
SUZUKI

SUZUKI **finance**

Suzuki. A new way of life.

SUZUKI ROAD ASSISTANCE



3 anni di assistenza completa 24 ore su 24, 365 giorni all'anno, in Italia e all'estero, per te e la tua vettura.

Chiamando il numero verde gratuito 800-84.66.57 potrai ottenere la riparazione del guasto sul posto o il traino presso il punto Assistenza Suzuki più vicino. Inoltre, in caso di traino, potrai beneficiare in alternativa di una delle seguenti prestazioni: rientro dei passeggeri/proseguimento del viaggio, rimborso delle spese di pernottamento, taxi, autovettura in sostituzione temporanea.

La copertura è valida in caso di:

- guasto meccanico
- incidente stradale
- immobilizzo causa foratura
- immobilizzo causa esaurimento carburante o erroneo rifornimento
- immobilizzo causa smarrimento chiavi

Per maggiori dettagli chiedi al tuo concessionario di fiducia.

GARANZIA 3 ANNI o 100.000 km



Tutte le vetture Suzuki usufruiscono della garanzia ufficiale della Casa di 3 anni o 100.000 km sulle parti meccaniche, di 6 anni corrosione passante per Jimny e di 12 anni sulle altre vetture della gamma. La garanzia è valida e riconosciuta anche in caso di trasferimento di proprietà.

QUALITÀ SUZUKI

Ogni veicolo Suzuki viene sottoposto a minuziosi ed accurati controlli di qualità. La fase finale di questo processo è effettuata dal Concessionario Ufficiale Suzuki con le operazioni eseguite prima della consegna del veicolo e testimoniate dal documento di preconsegna che viene rilasciato al cliente.

Potrai mantenere l'elevata qualità del tuo veicolo facendo eseguire la manutenzione programmata prevista avvalendoti dell'esperienza della rete dei Concessionari Ufficiali e delle Officine Autorizzate

SUZUKI FINANCE



Scopri presso le Concessionarie aderenti tutti i vantaggi delle tante offerte finanziarie studiate da Suzuki, in collaborazione con Agos, per soddisfare ogni esigenza di finanziamento.

MY SUZUKI

Un'area dedicata a te con tante informazioni e la carta d'identità della tua Suzuki. My Suzuki è un'innovativa area riservata a tutti i possessori di una vettura Suzuki dove registrarsi e beneficiare di servizi riservati come il download di contenuti speciali. Scopri tutti i dettagli su www.suzuki.it

Way of life! È un modo nuovo di vedere il mondo, attraverso i prodotti che in oltre settant'anni di storia hanno reso il marchio Suzuki famoso in quattro continenti, portandolo a essere leader mondiale nella produzione dei famosi 4x4, delle potenti motociclette, dei pratici scooter e dei versatili motori fuoribordo, oltre, naturalmente, alle autovetture stradali. Da oggi scegliere Suzuki vorrà dire affidarsi ai valori di sportività e qualità sui quali è fondata l'azienda, ma vorrà anche dire condividere una vera e propria filosofia aziendale incentrata sempre sulla totale soddisfazione del Cliente.





Suzuki Italia SpA, Corso F.lli Kennedy, 12 - 10070 Robassomero (TO)

Gli equipaggiamenti standard ed opzionali disponibili potrebbero variare da un mercato all'altro. Le specifiche, le fotografie e le illustrazioni presenti in questo catalogo potrebbero fare riferimento a modelli non disponibili sul mercato nazionale. Per conoscere in dettaglio il contenuto degli equipaggiamenti, vi invitiamo a rivolgervi alla Rete Ufficiale. Le informazioni e le illustrazioni riportate in questo catalogo si basano sulle caratteristiche tecniche della vettura al momento della stampa. Nell'ambito di una politica di costante aggiornamento del prodotto, Suzuki si riserva di modificare in qualsiasi momento e senza preavviso le caratteristiche tecniche, gli equipaggiamenti, le opzioni, i materiali, i prezzi, i modelli e i colori. Si riserva inoltre il diritto di sospendere la commercializzazione di alcuni modelli. La riproduzione dei colori della carrozzeria, dei tessuti e dei rivestimenti interni è indicativa in quanto le tecniche di stampa non permettono una riproduzione fedele dei colori. Pertanto questo catalogo, che fornisce informazioni di carattere generale, non è un documento contrattuale.

L'esperienza Suzuki on line
www.suzuki.it

Numero Verde
800-452625

 **SUZUKI**