



Aperto le portiere, i listelli sottoporta con inserto in alluminio e logo S3 ribadiscono l'indole marcatamente sportiva dell'auto. Questa sensazione continua anche nell'abitacolo, ad esempio con il volante multifunzionale sportivo in pelle appiattito nella parte inferiore, a richiesta, il pomello della leva cambio con logo S3, i sedili sportivi in pelle con impunture e i pedali in look alluminio. Tutti i dettagli sono in sintonia con la precisione e la nitidezza che tanto affascina nel comportamento su strada di Audi S3 e S3 Sportback.

I dati di consumo di carburante ed emissioni di CO₂ si trovano a partire da pagina 120.



I sedili sportivi, fornibili a richiesta in Alcantara/pelle color argento perla/nero, offrono un maggiore sostegno laterale durante la guida dinamica. Vi attende un ambiente interno gradevolmente attraversato dalla luce: il tetto panoramico in vetro, fornibile a richiesta, è un pregiato elemento di design che conferisce all'auto un ulteriore accento di sportività.



5 cilindri e

340 CV.

Una scarica di adrenalina.

RS 3

Audi RS 3 Sportback



La descrizione degli equipaggiamenti nonché i dati di consumo ed emissioni di CO₂ si trovano nel catalogo specifico di RS 3 Sportback.



Motore 1.4 TFSI

Alternatore con connessione LIN

Comando alberi a camme di peso ottimizzato

Motore ad attrito ridotto

Sovralimentazione con raffreddamento ad acqua con intercooler nel condotto di aspirazione

Trasduttore del numero di giri con riconoscimento inversione per il sistema Start & Stop

Raffreddamento a doppio circuito

Infinite ore di progettazione.
Migliaia di chilometri di prova.
Ma a che scopo?

Bastano pochi secondi per capire.

La serie A3 è dotata della tecnologia TFSI®. La sua particolarità consiste nell'unire i vantaggi del sistema FSI® ad una sovralimentazione tramite turbocompressore in grado di migliorare ulteriormente lo sviluppo di potenza.

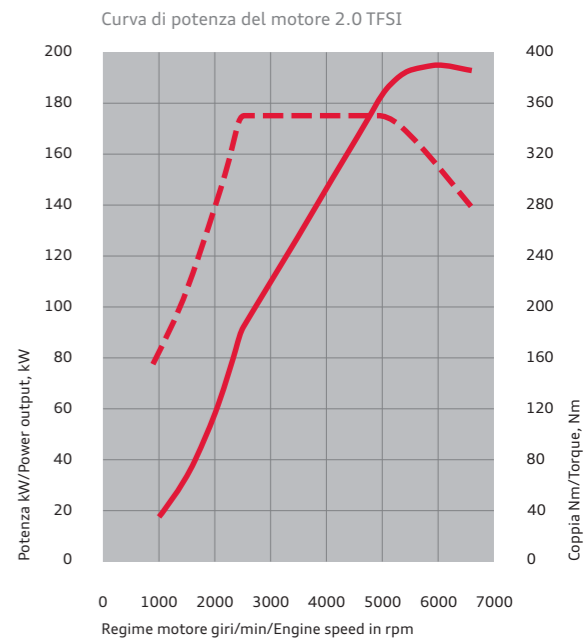
Grazie alla tecnologia TFSI, sperimentata con successo in gara, viene bruciata soltanto la quantità di carburante necessaria e il motore ha una risposta più pronta e sportiva. Lo dimostrano ad esempio i dati di potenza del 1.4 TFSI: il motore sportivo con S tronic a 7 rapporti, fornibile a richiesta, che eroga 92 kW (125 CV) ed è chiaramente concepito per raggiungere prestazioni elevate a fronte di consumi contenuti. Con la sua coppia di 200 Nm a 1.500 giri/min spinge Audi

A3, A3 Sportback o A3 Cabriolet fino a 203 km/h. È dotato di un intercooler raffreddato ad acqua nel condotto di aspirazione, che riduce il volume del sistema di sovralimentazione accrescendo il dinamismo della vettura.

Il motore 1.8 TFSI da 118 kW (160 CV) consente ad A3 Cabriolet di accelerare da 0 a 100 km/h in soli 8,2 secondi (con il cambio S tronic a 7 rapporti in 8,0 secondi); con il motore 2.0 TFSI da 147 kW (200 CV) in abbinamento al cambio S tronic a doppia frizione a 6 rapporti sono necessari appena 7,3 secondi. Questi due motori, con la loro coppia massima rispettivamente di 250 e 280 Nm, assicurano autentica sportività. Il motore 2.0 TFSI di Audi S3 e Audi S3 Sportback

convince per la sua grinta e la sua resistenza. Questo motore turbo a 4 cilindri sviluppa ben 195 kW (265 CV) e, grazie alla sua economicità nei consumi, richiede poche fermate alla stazione di servizio. Un intercooler riduce la temperatura dell'aria convogliata al motore, aumentandone la potenza. La sovralimentazione lo rende uno sportivo di classe. Grazie al turbocompressore, la coppia massima di 350 Nm ha un andamento pressoché costante nella fascia di regime che va dai 2.500 ai 5.000 giri/min. Tale comportamento è dovuto alla sovralimentazione e alla risposta prontissima del motore, che conferiscono alla vettura un'accelerazione mozzafiato: S3* scatta da 0 a 100 km/h in soli 5,5 secondi, S3 Sportback* in 5,6 secondi.

Potenza/Power output
Coppia
secondo 1999/99/CE
acc. to 1999/99 EC



*Modelli 2.0 TFSI quattro con cambio S tronic. I dati di consumo di carburante ed emissioni di CO₂ si trovano a partire da pagina 120.



Un Diesel sul podio: Audi R18 TDI

TDI: l'inizio di una rivoluzione. E il suo continuo ritorno.

Turbocompressore a gas di scarico
con geometria della turbina ottimizzata

Sistema di iniezione ad alta pressione, fino a 1.800 bar

Motore ad attrito ridotto

Modulo dell'albero di equilibratura

Pompa dell'olio regolata a pressione



Motore 2.0 TDI

Una Audi su due è venduta oggi con motore Diesel. Sembra ovvio, ma 20 anni fa creò grande scalpore: Audi rivoluzionò il mercato con il primo motore TDI da 2,5 litri. Gli sviluppi successivi, come la tecnologia Common Rail, hanno reso i motori TDI ancor più efficienti: gli iniettori piezoelettrici assicurano una distribuzione finissima e precisa del carburante, per cui i motori hanno ridotto i consumi rispetto al primo TDI e aumentato la potenza specifica. La conseguenza diretta è stata l'utilizzo del motore Diesel nelle competizioni sportive. Il successo non è mancato: nel 2006, la prima auto Diesel da corsa al mondo,

I dati di consumo di carburante ed emissioni di CO₂ si trovano a partire da pagina 120.

Audi R10 TDI, ha vinto la 24 Ore di Le Mans, conquistando poi più volte la vittoria anche negli anni successivi: l'ultima volta nel 2010. Nel 2011 a vincere ci ha pensato Audi R18 TDI.

I motori TDI di Audi A3, A3 Sportback e A3 Cabriolet convincono per la loro efficienza e il loro carattere sportivo. Lavorano con la tecnologia Common Rail che, abbinata ad una sovralimentazione con turbocompressore, è in grado di sviluppare la stessa potenza erogata da motori con cilindrata molto superiori, a fronte di consumi nettamente inferiori.

Gli iniettori piezoelettrici si aprono e si chiudono in frazioni di millesimi di secondo, iniettando più volte il carburante nella camera di combustione ad una pressione fino a 1.800 bar. Ad ogni fase vengono iniettate minuscole quantità di carburante, inferiori ad un millesimo di grammo

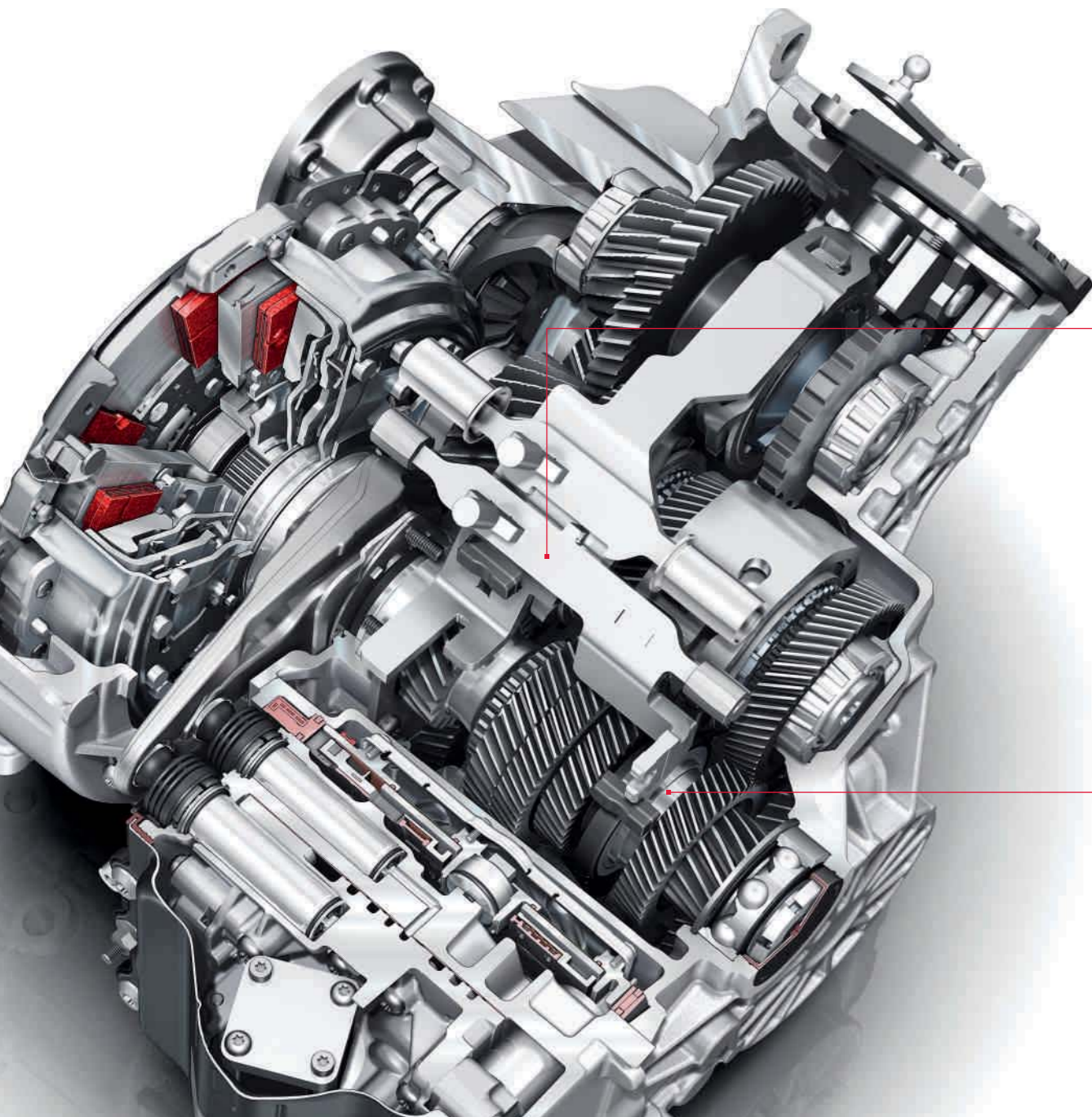


La preiniezione consente una combustione «morbida» e quindi una minore rumorosità e un funzionamento più dolce del motore.



Il motore 1.6 TDI da 77 kW (105 CV) di A3 consuma in media appena 3,8 litri per 100 km. Il motore di Audi A3 2.0 TDI quattro da 125 kW (170 CV) spinge la vettura da 0 a 100 in 7,8 secondi (A3 Sportback in 7,9 secondi) fino a raggiungere la velocità massima di 222 km/h.

Nel motore 2.0 TDI di A3 Cabriolet la coppia massima di 320 Nm ha un andamento pressoché costante nella fascia di regime che va dai 1.750 ai 2.500 giri/min, il che fa scattare la vettura da 0 a 100 km/h in 9,6 secondi.



S tronic: 2 frizioni a lamelle assicurano dinamismo sportivo e rendimento elevato.

A cosa servono due frizioni?

A un doppio risparmio: tempo ed energia.

Il cambio a doppia frizione a 6 o 7 marce consente innesti rapidi senza interruzione percettibile della spinta ed è quindi particolarmente efficiente.

Già nel 1985 Walter Röhrl provò questa tecnica su una Sport quattro S1 e ne restò entusiasta. Un'emozione che i conducenti Audi condividono ancora oggi: il moderno cambio S tronic, infatti, passa da una marcia all'altra in un attimo. A tale scopo integra due frizioni a lamelle che assistono rapporti differenti: una frizione più grande trasmette la coppia, tramite un albero pieno, agli ingranaggi delle marce dispari; una seconda frizione agisce, tramite un albero cavo, sulle marce pari.

I due semicambi sono permanentemente attivi; sono però accoppiati dinamicamente al motore e

ne trasmettono la coppia solo separatamente, uno alla volta. Se ad esempio la vettura accelera in terza, nel secondo semicambio è già innestata la quarta. Il passaggio di rapporto viene effettuato molto rapidamente con un cambio di frizione: la prima frizione si apre mentre la seconda si chiude. L'innesto avviene in pochi centesimi di secondo, quasi senza interruzione della spinta, in modo così fluido e veloce che il conducente nemmeno se ne accorge.

Non ha importanza se il conducente sceglie la modalità automatica con i programmi D (Drive) o S (Sport) o se gestisce gli innesti manualmente con i bilancieri al volante fornibili a richiesta, il feeling del cambio è sempre preciso ed estremamente sportivo. Inoltre, l'elevato rendimento del

cambio S tronic consente di ridurre ulteriormente il consumo di carburante e le emissioni inquinanti.

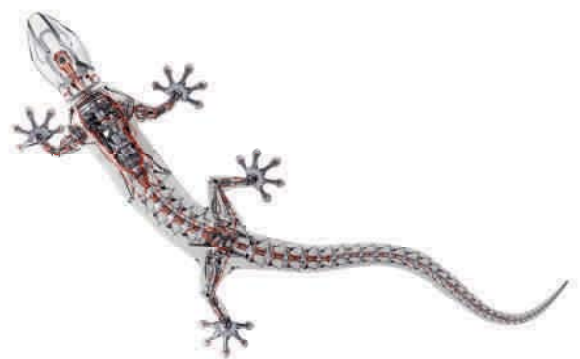
In Audi A3 e Audi A3 Sportback in abbinamento ai motori 1.2 TFSI e 1.4 TFSI ed S tronic, fornibile a richiesta, il cambio dispone anche della modalità marcia per inerzia. Rilasciando il pedale dell'acceleratore, cambio e motore si disaccoppiano automaticamente e la vettura avanza quindi in folle, senza perdite di trazione dovute all'azione frenante del motore.

Durante la marcia si può disattivare o attivare questa modalità in qualsiasi momento agendo, rispettivamente, sul pedale del freno o dell'acceleratore. Avvicinandosi ad un incrocio in modalità di marcia per inerzia, ad esempio, è sufficiente

premere brevemente il pedale del freno affinché la frizione innesti automaticamente il rapporto. In questo modo torna ad agire l'effetto frenante del motore e la vettura decelera nel modo desiderato. Viceversa, per riattivare la modalità di marcia per inerzia sarà sufficiente premere brevemente il pedale dell'acceleratore. Se la vettura procede lungo una discesa con una pendenza superiore al 15%, il sistema si disattiva automaticamente.

Se impiegata in modo ottimale, la modalità di marcia per inerzia può contribuire alla riduzione dei consumi di carburante e ad una minore sollecitazione dei freni. Si attiva tramite il sistema d'informazioni per il conducente ed entra effettivamente in funzione a partire da 20 km/h in modalità D.

I dati di consumo di carburante ed emissioni di CO₂ si trovano a partire da pagina 120.



Semplicemente troppo bravo.

Tema: quattro®

DTM

I divieti sono i migliori complimenti. Nel 1990 Audi partecipa al Campionato Tedesco Turismo (DTM) con una Audi V8 quattro. La trazione integrale è una novità nel DTM e la forza dell'auto si preannuncia fin dalla prima competizione: Hans-Joachim Stuck passa dalla 14ª posizione di partenza al terzo posto e conquista a fine stagione il titolo piloti del DTM. La concorrenza dapprima è sotto shock, quindi segue la frustrazione: nella stagione successiva minaccia di uscire dal Campionato se non si pone un freno ai bolidi Audi. L'Alta Commissione Sportiva Nazionale si piega alle pressioni e impone all'auto con i quattro anelli un aumento di peso. Ma neppure questa imposizione produce risultati - perché Audi conquista il titolo anche nel 1991. La concorrenza chiede allora nuovi cambiamenti. Conclusione: nella stagione 1992 la trazione quattro non è più ammessa.

Con quattro® abbiamo inventato uno dei sistemi di trazione integrale migliori al mondo.

Ma per noi questo non era sufficiente.

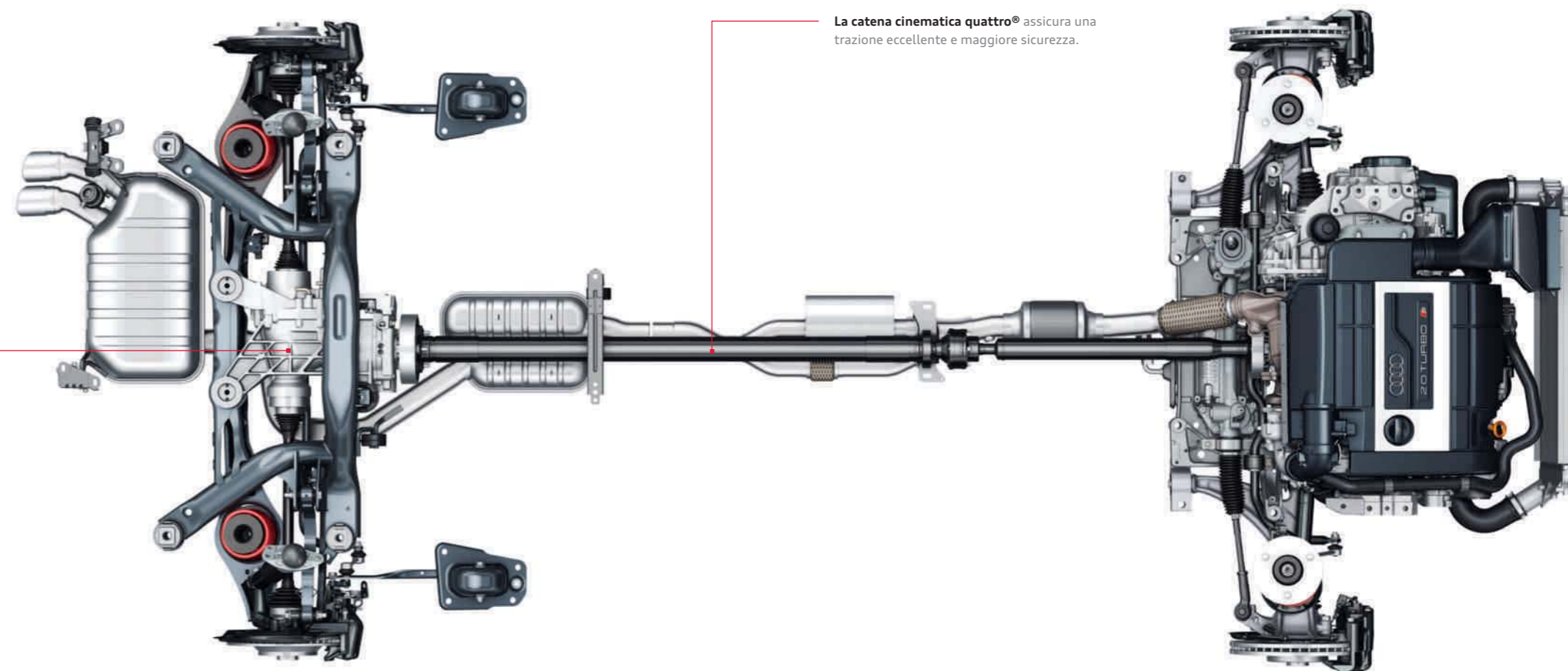
Chi conosce Audi conosce quattro®. E chi ha viaggiato su una Audi con quattro® non vuole più guidare nessun'altra auto. Perché? Perché questa trazione trasmette la forza motrice sulla strada nel modo più convincente.

quattro® è una trazione integrale permanente. Se le ruote di un assale perdono aderenza ed iniziano a pattinare, la coppia viene convogliata sull'altro assale con una migliore capacità di tra-

zione. I vantaggi? Migliore trazione in accelerazione e maggiore sicurezza grazie alla straordinaria aderenza al terreno.

In Audi A3 viene utilizzata una frizione multidisco a bagno d'olio ad azionamento idraulico che consente qualsiasi ripartizione della coppia sugli assali anteriore e posteriore. Questa generazione di quattro® convince per la sua risposta immediata e per i tempi di reazione estremamente brevi.

Quello che rende unica la trazione quattro®, però, è il suo feeling. «Ti senti inchiodato alla strada», affermano alcuni clienti. Noi invece diciamo che quattro® trasmette maggiore sensibilità dalla strada ed accresce la sicurezza.



La catena cinematica quattro® assicura una trazione eccellente e maggiore sicurezza.

Il dominio della strada si può imparare.

Ad esempio da un assetto Audi.

Sulle lunghe percorrenze come sui brevi tratti a tutto sprint, il giusto assetto conferisce ad A3 una tenuta di strada eccezionale.

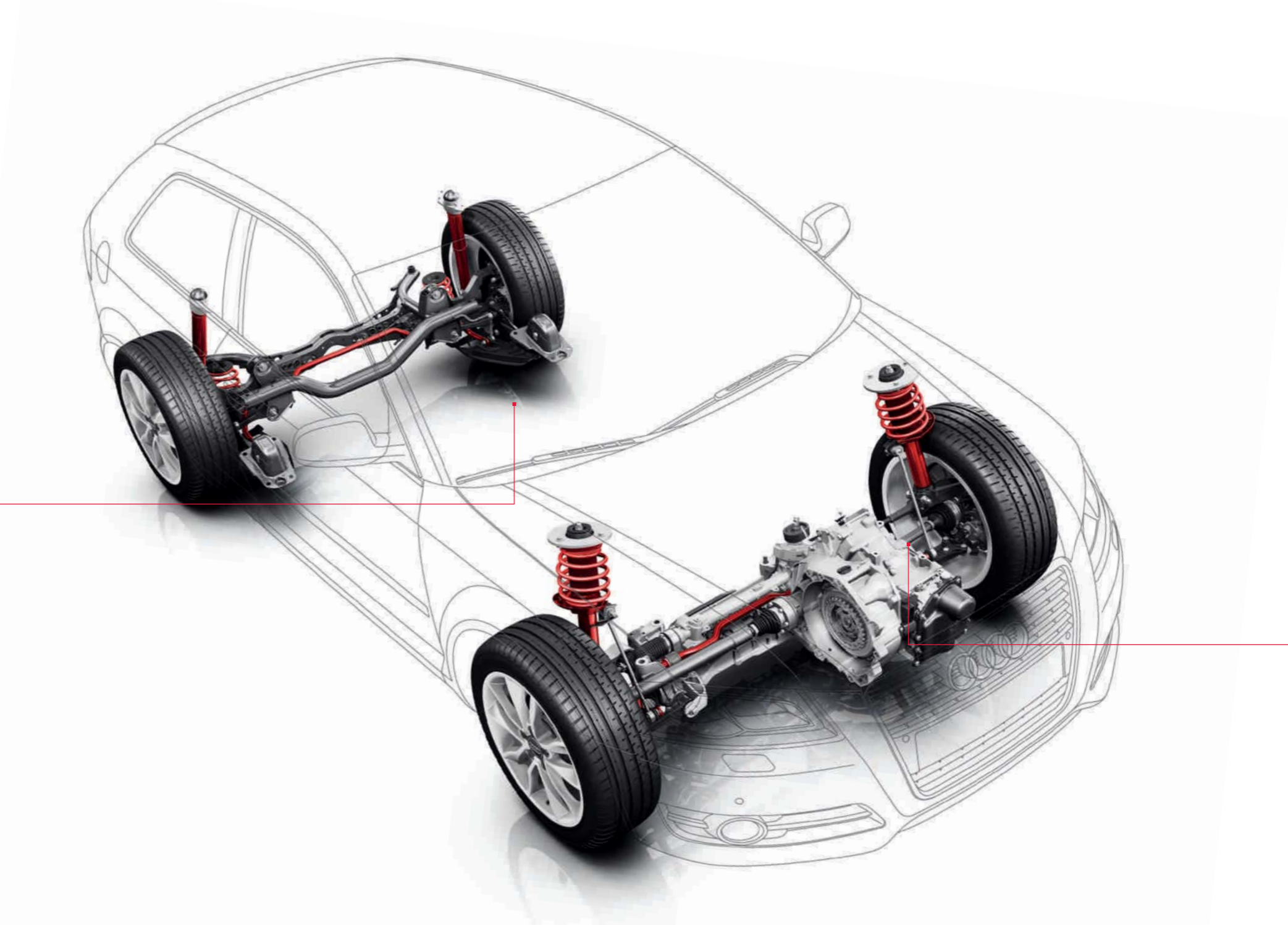
L'assetto dinamico di Audi A3, A3 Sportback e A3 Cabriolet unisce agilità sportiva ed eccellente stabilità direzionale ad un elevatissimo comfort di marcia. Le molle e gli ammortizzatori dell'asse anteriore McPherson hanno una reazione immediata alle caratteristiche del fondo stradale. La demoltiplicazione diretta dello sterzo assicura una risposta pronta ad ogni movimento del volante. Le sospensioni a ruote indipendenti consentono di assorbire separatamente le forze longitudinali e quelle laterali assicurando maggiore stabilità direzionale ed elevata stabilità trasver-

sale. L'azione correttiva automatica per marcia rettilinea, inoltre, consente una guida rilassante in presenza di vento laterale o di una corsia di marcia inclinata.

Nella versione Ambition l'assetto sportivo è incluso nella dotazione di serie. Questo assetto è ribassato di 15 mm rispetto a quello standard e scarica sulla strada il suo surplus di sportività a fronte di un elevato comfort di marcia. L'assetto sportivo S line con taratura dinamica delle sospensioni avvicina ulteriormente la vettura alla strada di altri 10 mm. In Audi S3 e Audi S3 Sportback, invece, opera un assetto sportivo S. Questo assetto è ribassato di ben 25 mm rispetto all'assetto dinamico di A3 e assicura un feeling di

guida eccezionalmente dinamico. Per ottenere una migliore ripartizione dei carichi, alcune parti dell'asse anteriore sono realizzate con componenti in alluminio a struttura leggera.

Lo sterzo elettromeccanico impiegato su tutti i modelli A3 offre una servoassistenza variabile in funzione della velocità: al parcheggio le manovre si eseguono con poco sforzo grazie all'azione dello sterzo elettromeccanico; ad alta velocità lo sterzo risponde invece con maggiore precisione. La scatola guida, in posizione abbassata, invia su percorsi brevi le forze sterzanti alle ruote attraverso le barre d'accoppiamento, il che assicura una risposta pronta dello sterzo e un feeling preciso del fondo stradale.



L'assetto sportivo con carrozzeria ribassata di 15 mm, taratura più rigida delle molle e degli ammortizzatori, per un contatto più diretto con la strada e una maggiore maneggevolezza.



Il cuore dell'ammortizzatore è un pistone con una bobina magnetica. L'olio per ammortizzatori che attraversa il pistone subisce l'influsso di un campo magnetico variabile. Aumentando la resistenza di flusso, crescono anche le forze di ammortizzazione, in quanto le particelle di ferro contenute nell'olio si dispongono lungo le linee del campo magnetico.

Alle nostre auto viene spesso attestata una forza d'attrazione magnetica.

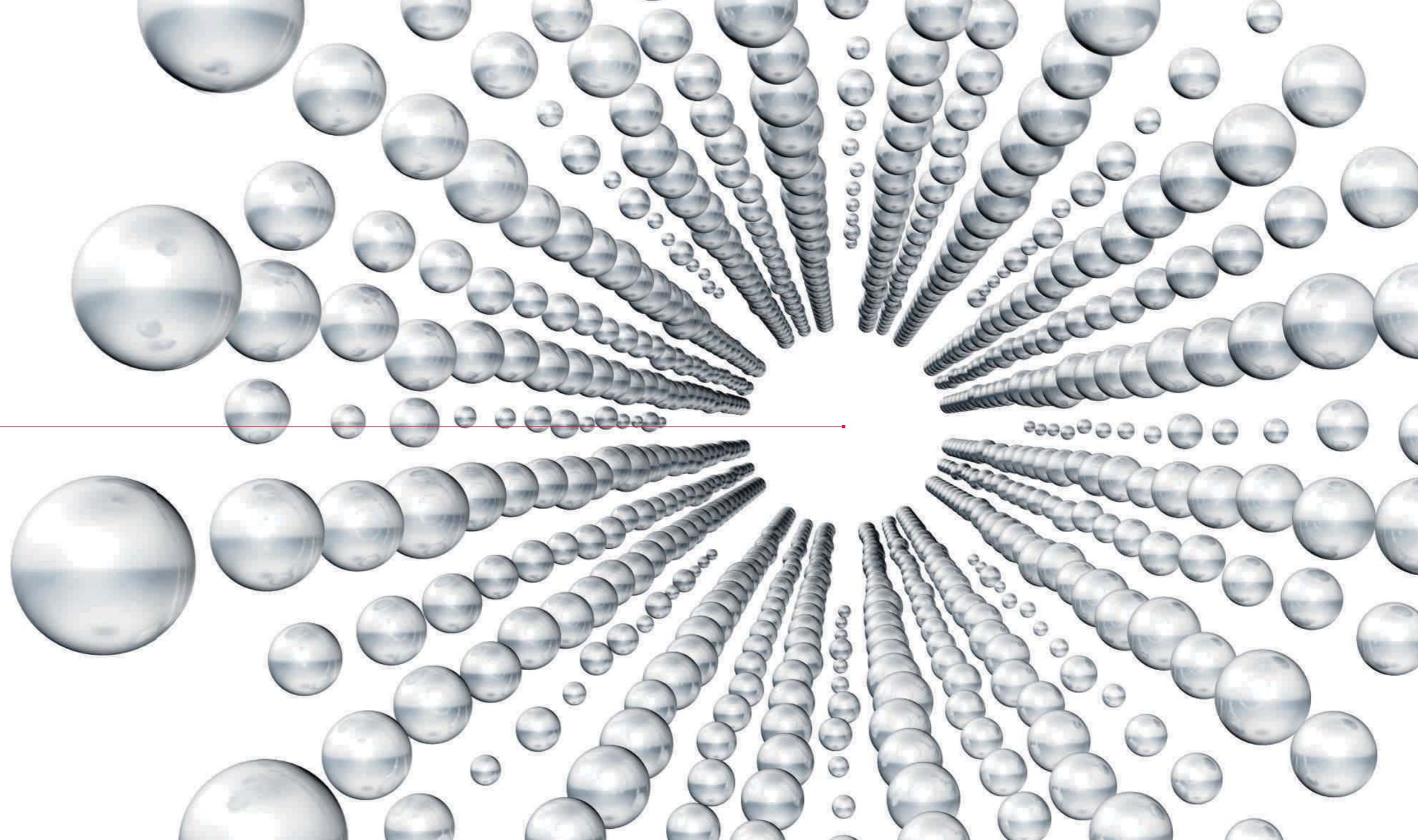
Noi la sfruttiamo per l'assetto.

Il sistema di sospensioni adattativo Audi magnetic ride, fornibile a richiesta, consente di viaggiare in modo particolarmente confortevole e sportivo. Il sistema, infatti, adegua rapidamente la regolazione dell'effetto ammortizzante al fondo stradale. È fornibile a richiesta per Audi A3, A3 Sportback, S3 e S3 Sportback a partire da 103 kW (140 CV).

Al posto del comune olio per ammortizzatori Audi magnetic ride impiega un liquido speciale,

il cui comportamento fluidodinamico viene modificato per via elettromagnetica. Le minuscole particelle magnetiche contenute nell'olio si allineano in senso inverso alla direzione di movimento dell'ammortizzatore, aumentando la forza ammortizzante in funzione dell'intensità del campo magnetico. Sensori ruote e altri sistemi come sterzo ed ESP informano la centralina Audi magnetic ride sulla situazione di marcia, influenzando in poche frazioni di secondo sul grado di ammortizzazione.

Il conducente ha la possibilità di scegliere tra due impostazioni di base: «comfort», in cui Audi magnetic ride assicura un confortevole assetto sportivo che consente una guida distensiva anche sui lunghi tragitti, e «sport» che assicura una risposta diretta dalla strada; l'auto reagisce così con maggiore agilità.



Le cose preziose vanno protette.

Per questo i nostri collaboratori più qualificati operano a vantaggio della sicurezza.



Per la progettazione di una nuova auto sono necessari numerosi crash-test, dapprima eseguiti virtualmente al computer e poi con veicoli reali nei reparti sicurezza Audi. I nostri tecnici non analizzano solo le prove eseguite internamente, ma anche i veri incidenti registrati dagli scienziati e dagli studiosi dei sinistri di Audi Accident Research Unit (AARU). L'unità, creata nel 1998, collabora con polizia e medici per acquisire una conoscenza precisa sugli incidenti. Con questi dati i test interni vengono costantemente perfe-

zionati. Nei modelli Audi A3 sono numerose le soluzioni per la sicurezza. Le vetture sono dotate di airbag specifici per i singoli modelli: per Audi A3 e A3 Sportback sono fornibili, tra l'altro, airbag fullsize per conducente e passeggero, nonché airbag laterali. Anche Audi A3 Cabriolet dispone di airbag fullsize per conducente e passeggero nonché, ad esempio, airbag laterali anteriori per testa e torace, sistemi antiurto rigidi alla flessione nelle portiere e imbottiture laterali protettive. In Audi A3, S3, A3 Sportback e S3 Sportback offre

una protezione supplementare anche un sistema di airbag per la testa che copre pressoché l'intera superficie dei cristalli laterali.

Nelle situazioni pericolose il sistema elettronico di controllo della stabilizzazione ESP accresce la stabilità frenando in modo mirato le singole ruote e intervenendo sulla gestione del motore; contribuisce inoltre a stabilizzare la vettura modificando la coppia sterzante. Il pacchetto ESP comprende l'ABS, il dispositivo idraulico di assi-

stenza alla frenata con EBV ripartitore elettronico della forza frenante, EDS dispositivo antislittamento in partenza e ASR dispositivo di controllo della trazione. Le luci freno adattive (solo per Audi A3/A3 Sportback/A3 Cabriolet) avvisano i veicoli che precedono che la vettura sta effettuando una frenata di emergenza.

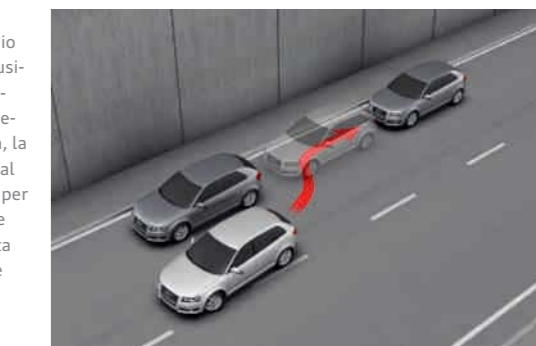


Illustrazione del funzionamento dell'Assistente al parcheggio.

Nelle manovre di parcheggio in avanti e in retromarcia il conducente può contare sul sistema di ausilio al parcheggio con avvertimenti acustici. Può scegliere tra il sistema di ausilio al parcheggio posteriore e, per un comfort ancora maggiore, sul sistema di ausilio al parcheggio anteriore e posteriore. E con l'Assistente al parcheggio, fornibile a richiesta, la vostra Audi si parcheggia addirittura da sola. L'Assistente al parcheggio cerca il posteggio idoneo lungo la carreggiata per mezzo di sensori ad ultrasuoni, calcola la traiettoria ideale ed esegue la manovra quasi automaticamente. A voi spetta solo il compito di dosare la velocità e la frenata, mentre le manovre allo sterzo vengono eseguite dalla vostra auto.

Tutte le vetture dispongono di una carrozzeria particolarmente robusta, dotata di speciali rinforzi. L'impiego di un'elevata percentuale di acciai ad alta ed altissima resistenza rende le nostre vetture molto compatte, senza penalizzare minimamente il divertimento al volante. Nell'illustrazione queste parti sono evidenziate in rosso. Audi A3 Cabriolet dispone anche di rollbar realizzati con tubi d'acciaio altamente resistente che non solo proteggono gli occupanti, ma conferiscono un tocco marcatamente sportivo alla vettura.

Efficienza: lo standard di ogni Audi.

La strada che conduce alla maggiore efficienza passa attraverso l'innovazione. Da decenni Audi offre costantemente impulsi decisivi all'industria automobilistica, dimostrando che la vera efficienza è il risultato di una strategia di lunga durata. Per questo motivo, le soluzioni volte alla riduzione dei consumi e delle emissioni sono sempre incluse nella dotazione di serie di ogni Audi. Le molteplici tecnologie vengono combinate in modo specifico in ogni modello ed utilizzate coerentemente nell'intera gamma del marchio.

L'Audi Space Frame (ASF), utilizzato in numerosi modelli Audi, è una pietra miliare nella pluriennale esperienza maturata da Audi nel campo della struttura leggera. Grazie a questa struttura rivoluzionaria, il peso della carrozzeria grezza viene ridotto di un terzo rispetto alle convenzionali strutture in acciaio. L'ultima novità nel campo delle costruzioni leggere è rappresentata dalla struttura ibrida con componenti in alluminio impiegata in Audi A6.

Inoltre, con la tecnologia TDI Audi ha sviluppato una soluzione per l'alimentazione Diesel che ha riscosso enorme successo a livello mondiale. La combinazione di iniezione diretta di gasolio e turbocompressore garantisce elevata efficienza a fronte di un'insuperabile capacità di accelerazione. Il risultato è un record: il 3.0 TDI clean Diesel di Audi A4 Berlina¹. Soddisfa già oggi la normativa sui gas di scarico EU6 che entrerà in vigore in tutta Europa nel 2014.

Altrettanto eccellente: la tecnologia downsizing dei motori a benzina TFSI[®]. Con il motore TFSI da 2,0 litri questa tecnologia è stata premiata per ben cinque volte come «Engine of the Year»². Audi raggiunge un nuovo stadio di sviluppo nel campo dell'efficienza con Q5 hybrid quattro; frutto di un progetto pionieristico nel campo della mobilità elettrica, questa vettura segna l'inizio di un futuro ad emissioni ridotte.

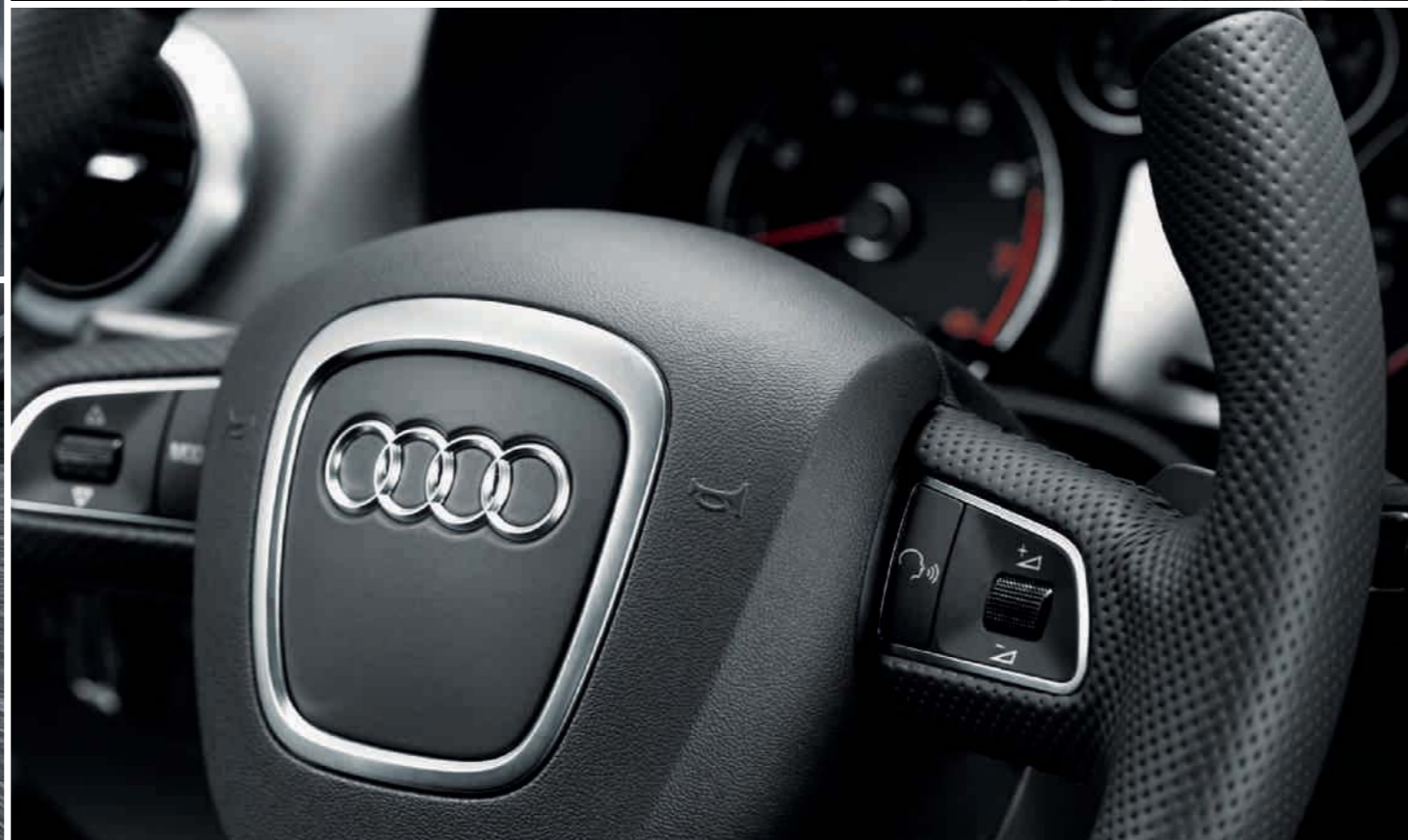
La potenzialità dei motori economici TDI e TFSI si esprime sulla strada con l'efficiente cambio a doppia frizione S tronic a bassi regimi e tempi di innesto più brevi. Inoltre il design aerodinamico delle carrozzerie Audi può contribuire a ridurre ulteriormente i consumi di carburante, grazie ad una resistenza aerodinamica e una portanza ridotte.

Tutti questi accorgimenti tecnici contribuiscono a conferire sempre maggiore efficienza e sportività ad ogni Audi. Oggi e in futuro. Perché possiate percepire in ogni istante la sfida che da anni abbiamo scelto di affrontare: essere All'avanguardia della tecnica.

¹ Consumi in l/100 km: ciclo urbano 8,7; ciclo extraurbano 5,5; ciclo combinato 6,7; emissioni di CO₂ in g/km: ciclo combinato 175.

² I prestigiosi premi «International Engine of the Year Awards» vengono conferiti da rinomati giornalisti di riviste automobilistiche di oltre 30 Paesi: UKIP Media & Events Ltd.; www.ukipme.com/engineoftheyear





Sono gli equipaggiamenti a fare di una Audi la vostra Audi.

Un'auto: tre anime.



Attraction

Carattere ed emozionalità
Equipaggiamenti di serie per Audi A3/A3 Sportback Attraction

Differenze nell'abitacolo:
Inserti iridescenti alle portiere e alla consolle centrale
Rivestimenti dei sedili in tessuto Frequenz

Differenze esterne:
Cerchi in lega d'alluminio, 6,5 J x 16 a 6 razze con pneumatici 205/55 R 16

Differenze funzionali:
Volante a 4 razze regolabile in altezza e profondità

Ambition

Sportività e dinamismo
Equipaggiamento di serie per Audi A3/A3 Sportback Ambition

Differenze nell'abitacolo:
Inserti in Micrometallic platino nei rivestimenti delle portiere e alla consolle centrale, per A3 anche ai rivestimenti laterali posteriori (figura 5)

Listelli sottoporta con inserti in alluminio alle longarine

Rivestimenti dei sedili in tessuto Dynamik (figura 1)

Differenze esterne:
Cerchi in lega di alluminio a 5 razze design cinetico, 7,5 J x 17 con pneumatici 225/45 R 17 (figura 2)

Differenze funzionali:
Sedile del passeggero regolabile in altezza
Sistema d'informazioni per il conducente con display bianco comprensivo di indicazione digitale della velocità e computer di bordo con programma di efficienza

Proiettori fendinebbia a luce alogena incorporati nella grembialina anteriore

Tendina parasole per il lunotto

Assetto sportivo (fornibile anche con assetto dinamico)

Volante sportivo in pelle a 3 razze, compresi pomello leva del cambio e freno a mano in pelle

Sedili sportivi anteriori

Ambiente

Lusso e comfort
Equipaggiamento di serie per Audi A3/A3 Sportback Ambiente

Differenze nell'abitacolo:
Inserti in legno Vavona Ambra alle portiere e alla consolle centrale, per A3 anche ai rivestimenti laterali posteriori

Rivestimenti dei sedili in tessuto Meridian

Differenze esterne:
Cerchi in lega di alluminio a 7 razze, 6,5 J x 16 con pneumatici 205/55 R 16 (figura 3)

Differenze funzionali:
Pacchetto portaoggetti
Sedile del passeggero regolabile in altezza
Sistema d'informazioni per il conducente con display bianco comprensivo di indicazione digitale della velocità e computer di bordo con programma di efficienza

Parabrezza in vetro con insonorizzazione e fascia in tonalità grigia

Regolatore di velocità

Pacchetto luci interne

Specchietto retrovisivo interno schermabile automaticamente, con sensore luci/pioggia

Volante in pelle 4 razze (figura 4), compresi pomello leva del cambio e freno a mano in pelle

Appoggiatesta centrale anteriore

Ad ognuno la propria auto. Le versioni di A3 Cabriolet nel dettaglio.



Attraction

Personalità e stile

Equipaggiamento di serie per il modello Audi A3 Cabriolet Attraction

Differenze nell'abitacolo:

Inseri iridescenti alle portiere e alla consolle centrale (figura 2)

Rivestimenti dei sedili in tessuto Frequenz (figura 5)

Differenze esterne:

Cerchi in lega d'alluminio 6,5 J x 16 a 7 razze, con pneumatici 205/55 R 16

Differenze funzionali:

Volante a 4 razze regolabile in altezza e profondità (figura 1)

Ambition

Individualità e classe

Equipaggiamento di serie specifico per il modello Audi A3 Cabriolet Ambition

Differenze nell'abitacolo:

Inseri in Micrometallic platino alle portiere e alla consolle centrale

Listelli sottoporta con inserti in alluminio alle longarine

Rivestimenti dei sedili in tessuto Dynamik

Differenze esterne:

Cerchi in lega di alluminio a 5 razze design cinetico, 7,5 J x 17 con pneumatici 225/45 R 17

Differenze funzionali:

Sedile del passeggero regolabile in altezza

Sistema d'informazioni per il conducente con display bianco, comprensivo di indicazione digitale della velocità e computer di bordo con programma di efficienza

Proiettori fendinebbia a luce alogena incorporati nella grembialina anteriore (figura 3)

Frangivento con sistema di comando di nuova concezione per facilitare l'installazione: riduce le correnti d'aria nell'abitacolo (figura 4)

Assetto sportivo (fornibile anche con assetto dinamico)

Volante sportivo in pelle a 3 razze, con pomello leva del cambio e freno a mano in pelle

Sedili sportivi anteriori

Nessuno conosce le vostre esigenze meglio di voi. Perciò abbiamo creato Audi exclusive.

Audi produce ogni anno centinaia di migliaia di vetture, ma un'auto uguale alla vostra non esiste. Com'è possibile? Lo garantisce un servizio di quattro GmbH nato per rendere inconfondibile la vostra Audi: Audi exclusive. Verniciature speciali secondo i vostri gusti, pelle finissima, pregiato Alcantara, legni nobili ed inserti raffinati: i materiali scelti e la finitura di precisione conferiscono alla vostra Audi una personalità del tutto individuale. La vostra Concessionaria Audi attende le vostre richieste.



Rivestimenti in pelle Audi exclusive, in pelle Nappa color bianco alabastro con cuciture in contrasto rosso cremisi, nonché inserti ed elementi di comando Audi exclusive (l'immagine si riferisce a Audi A3 Cabriolet)



Rivestimenti in pelle Audi exclusive, pelle Nappa color rosso cremisi/nero con cuciture in contrasto in rosso cremisi nonché inserti ed elementi di comando Audi exclusive (l'immagine si riferisce a Audi S3)






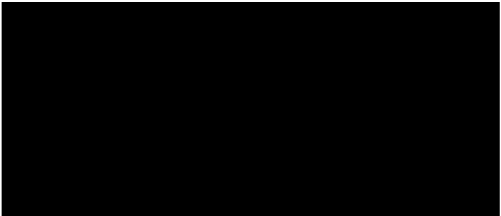

Rivestimenti in pelle Audi exclusive line, pelle Nappa color cognac/nero



Manichetta leva del cambio con cuciture colorate



Inserti in lacca lucida nera

Rivestimenti dei sedili bicolore	Inserti	Audi exclusive line*	
		Rivestimenti dei sedili bicolore (fianchetti neri/fascia centrale a scelta in marrone cognac, argento o rosso cremisi) in pelle Nappa (sedili sportivi)	Inserti Alluminio spazzolato opaco; optional: lacca lucida nera
Pelle Nappa cognac/nero	Alluminio spazzolato opaco	Inserti ai pannelli delle portiere intonati ai rivestimenti interni (in colore nero)	Abitacolo di colore nero (compresi elementi applicati)
		Volante sportivo in pelle a 3 razze con cucitura colorata (come fascia centrale dei sedili); optional: volante sportivo in pelle a 3 razze con bilancieri, volante sportivo multifunzionale a 3 razze o volante sportivo multifunzionale a 3 razze con bilancieri, sempre con cuciture colorate (come fascia centrale dei sedili)	Tappetini con bordino colorato (come fascia centrale dei sedili)
Pelle Nappa argento/nero	Lacca lucida nera	Corona del volante, fianchetti dei sedili, appoggiatesta e manichetta leva del cambio con cucitura colorata (come fascia centrale dei sedili)	Cielo dell'abitacolo in tessuto nero
			Listelli sottoporta Audi exclusive
Pelle Nappa rosso cremisi/nero			

S line: sportività ridefinita.

Guidare una A3, A3 Sportback o A3 Cabriolet è espressione di una scelta precisa: quella della sportività automobilistica. I pacchetti S line vi consentono di rendere ancora più atletica l'immagine della vostra Audi A3, A3 Sportback o A3 Cabriolet con equipaggiamenti che evidenziano la sua linea dinamica, conferiscono un tocco spiccatamente sportivo al suo abitacolo e ottimizzano ulteriormente il suo comportamento su strada. Scegliete quindi questo straordinario supplemento di sportività.



Pacchetto S line exterior

Paraurti anteriore, griglie radiatore laterali e inserto del diffusore
dal design marcatamente sportivo

Bordo centrale dello spoiler anteriore e inserto del diffusore
verniciati nel colore grigio platino

Listello sottoporta
con logo S line

Logo S line
ai parafranghi anteriori

Spoiler al tetto S line
(solo per A3/A3 Sportback)

Proiettori fendinebbia
(di serie per Ambition)

Cornici dei proiettori fendinebbia
in look cromato

Terminali di scarico cromati
(a tubi singolo o a doppio tubo a seconda della motorizzazione)



Paraurti anteriore dal design marcatamente sportivo



Diffusore posteriore verniciato in grigio platino e terminali di scarico cromati



Sedili sportivi in tessuto Sprint/pelle nera con cuciture argento e inserti in alluminio spazzolato opaco (La figura mostra Audi A3)



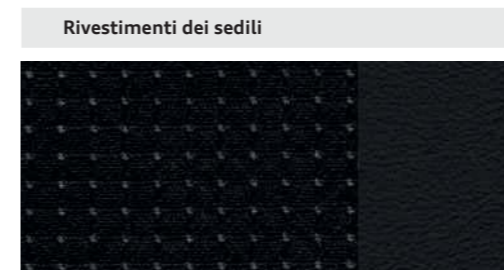
Volante sportivo multifunzionale S line in pelle a 3 razze con logo S line, appiattito nella parte inferiore



Pomello leva del cambio in pelle traforata nera (nella foto sono visibili anche i rivestimenti dei sedili in Alcantara traforata/pelle nera)



Cerchi in lega di alluminio a 5 razze. Una proposta quattro GmbH



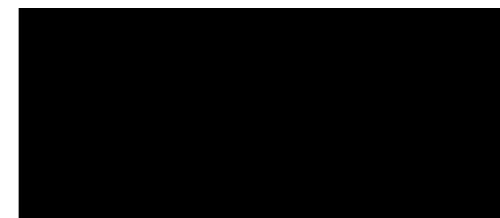
Tessuto Sprint/pelle nera



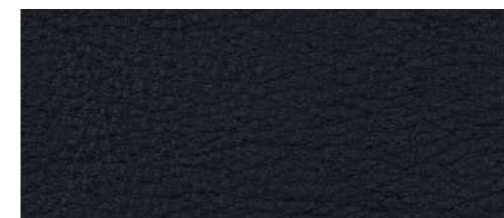
Alluminio spazzolato opaco



Alcantara traforata/pelle nera



Lacca lucida nera



Pelle Vienna nera

Pacchetto sportivo S line*
<p>Cerchi in lega di alluminio a 5 razze 7,5 J x 17 con pneumatici 225/45 R 17; optional anche a 5 razze doppie o a 10 razze; sempre come optional: cerchi in lega di alluminio a 20 razze, a 7 razze doppie, a 5 razze a segmento o a 5 razze a rotore color titanio, torniti a specchio, 7,5 J x 18 con pneumatici 225/40 R 18. Una proposta quattro GmbH</p>

Assetto sportivo S line
solo per A3/A3 Sportback con taratura più dinamica di molle e ammortizzatori e abbassamento delle sospensioni di 10 mm rispetto all'assetto sportivo o di 25 mm rispetto all'assetto dinamico

Logo S line
ai parafranghi anteriori

Listelli sottoporta
con logo S line

Interni, cruscotto e cielo abitacolo/cielo capote
di colore nero con cuciture a scelta color argento o nero sui rivestimenti dei sedili in tessuto/pelle o Alcantara traforata/pelle, volante sportivo in pelle, manichetta della leva cambio e tappetini

Inserti S line
in alluminio spazzolato opaco; optional: in lacca lucida nera

Sedili sportivi anteriori

Volante sportivo S line in pelle a 3 razze
in pelle nera con logo S line (se è presente il cambio S tronic, con bilancieri al volante); optional: volante sportivo multifunzionale in pelle a 3 razze, oppure volante sportivo multifunzionale in pelle a 3 razze con bilancieri, tutti in pelle nera con logo S line, a scelta anche appiattito nella parte inferiore

Pomello leva del cambio
in pelle traforata nera

Specchietti di cortesia illuminati

Versioni disponibili per rivestimenti dei sedili e colore carrozzeria:

Rivestimenti dei sedili in tessuto Sprint/pelle, Alcantara traforata/pelle o pelle Vienna
tutti in nero con logo S line punzonato negli schienali dei sedili anteriori

Colori carrozzeria
sono disponibili tutti i colori carrozzeria di serie; sono fornibili a richiesta i colori speciali Rosso Misano perla e Argento Monza metallizzato

Colori carrozzeria speciali	
Rosso Misano perla	Argento Monza metallizzato

*Solo per Ambition.



A3 Ambition grigio meteora perla e rivestimenti in pelle Nappa marrone mustang. Cerchi in lega di alluminio a 16 razze, antracite, parzialmente lucidi, 7,5 J x 17



A3 Ambition blu scuba metallizzato e rivestimenti in tessuto Dynamik nero/argento. Cerchi in lega di alluminio a 5 razze design cinetico, 7,5 J x 17. Inserti in alluminio Medial argento



A3 Sportback Ambiente rosso Vulcano metallizzato e rivestimenti in pelle Vienna nera. Cerchi in lega di alluminio a 10 razze, lucidi, 7,5 J x 17



A3 Sportback Ambition bianco ghiaccio metallizzato e rivestimenti in pelle Vienna nera. Cerchi in lega di alluminio Audi exclusive a 7 razze doppie, 7,5 J x 18. Insetti in Micrometallic platino. BOSE Soundsystem



A3 Cabriolet Ambition grigio Dakota metallizzato, capote beige, look alluminio esterno. Cerchi in lega di alluminio a 5 razze design cinetico, sedili sportivi in pelle Vienna beige seta, inserti in radica di noce marrone scuro



A3 Cabriolet Attraction bianco ghiaccio metallizzato, capote nera, look alluminio esterno. Cerchi in lega di alluminio con design a 5 razze dinamico, antracite, sedili sportivi in tessuto Avus/pelle colore argento/nero, inserti in granito iridescente



Bianco ghiaccio metallizzato

Colori carrozzeria A3/A3 Sportback

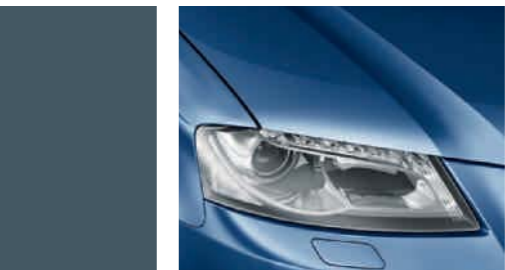


Grigio vulcano perla

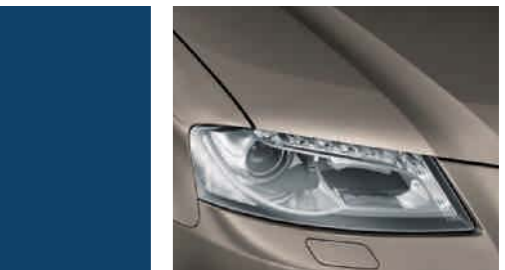
Colori carrozzeria A3/A3 Sportback/A3 Cabriolet



Grigio astro metallizzato



Blu scuba metallizzato



Grigio Dakota metallizzato



Rosso Vulcano metallizzato

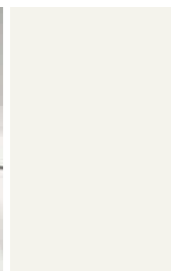


Grigio ametista metallizzato

Colori carrozzeria per tutti i modelli A3/S3



Bianco ibis



Grigio condor metallizzato



Blu abisso perla



Nero pantera cristallo*



Nero brillante



Argento ghiaccio metallizzato



Nero profondo perla



Blu Estoril cristallo*



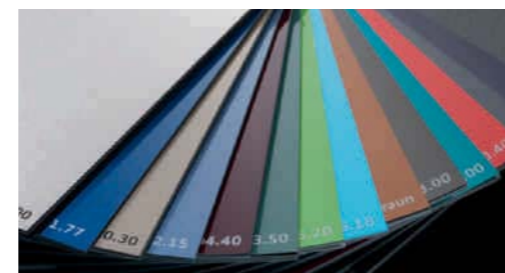
Rosso brillante



Bianco ghiaccio metallizzato



Grigio meteora perla



Vernici individualizzate Audi exclusive
Una proposta quattro GmbH.

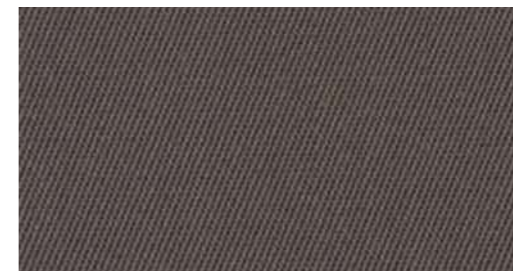
Colori carrozzeria S3/S3 Sportback



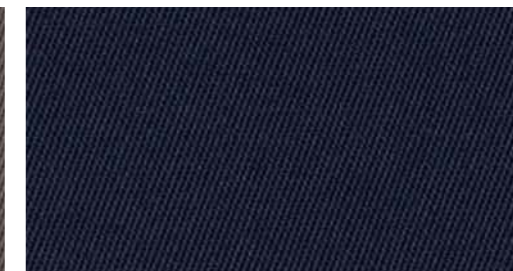
Arancione



Colori capote/cielo della capote A3 Cabriolet



Capote beige

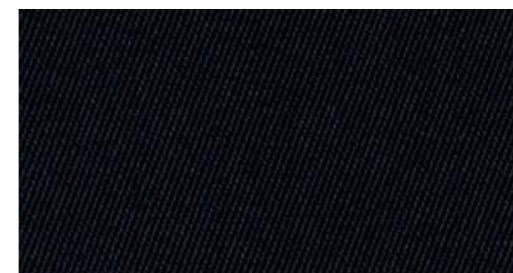


Capote blu

Cielo della capote
a scelta in argento o nero



Capote rossa



Capote nera



Sedili anteriori

Rivestimenti sedili A3/A3 Sportback



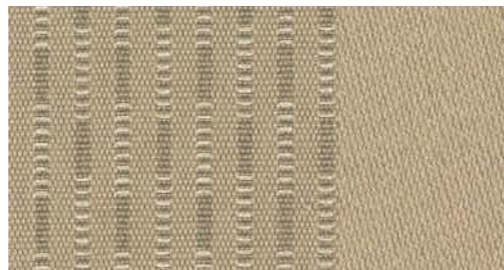
Tessuto Frequenz grigio minerale
(di serie per Attraction)



Tessuto Meridian grigio minerale
(di serie per Attraction)



Tessuto Meridian nero
(di serie per Attraction)



Tessuto Meridian beige luxor
(di serie per Attraction)



Tessuto Meridian grigio luce
(di serie per Attraction)



Pelle Vienna grigio minerale

Rivestimenti sedili A3/A3 Sportback/A3 Cabriolet



Tessuto Frequenz nero
(di serie per Ambiente)



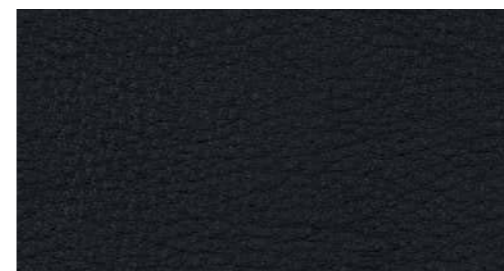
Pelle Vienna grigio luce



Tessuto Frequenz grigio luce
(di serie per Ambiente)



Pelle Vienna beige luxor



Pelle Vienna nera



Pelle Vienna beige seta

Rivestimenti sedili per tutti i modelli A3



Rivestimenti in pelle Audi exclusive
Una proposta quattro GmbH



Sedili sportivi anteriori

Rivestimenti sedili A3/A3 Sportback

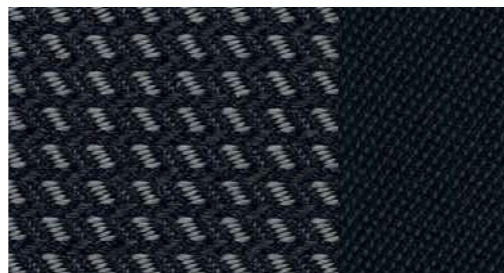


Tessuto Dynamik grigio minerale
(di serie per Ambition)

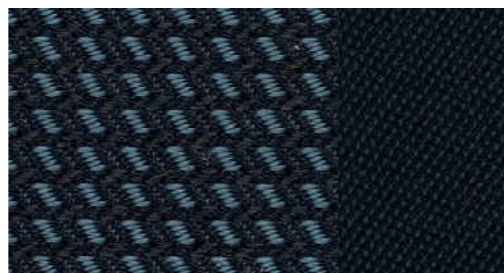


Pelle Vienna grigio minerale

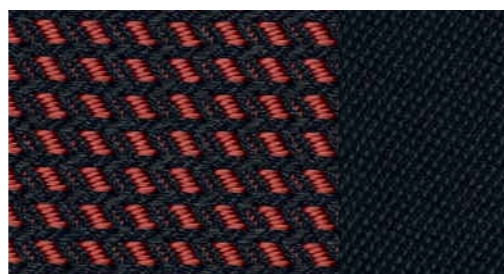
Rivestimenti sedili A3/A3 Sportback/A3 Cabriolet



Tessuto Dynamik nero/argento
(di serie per Ambition)



Tessuto Dynamik nero/blu
(di serie per Ambition)



Tessuto Dynamik nero/rosso
(di serie per Ambition)

Rivestimenti sedili A3/A3 Sportback/A3 Cabriolet



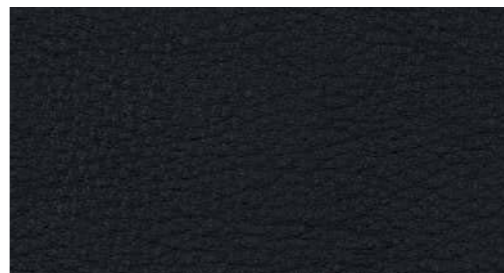
Tessuto Dynamik grigio luce
(di serie per Ambition)



Tessuto Avus/pelle argento/nero*



Alcantara/pelle grigio luce



Pelle Vienna nera



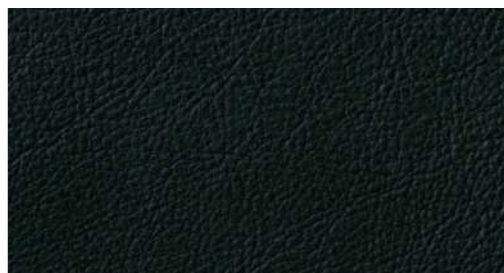
Pelle Vienna grigio luce



Pelle Vienna beige luxor



Pelle Vienna beige seta



Pelle Nappa nera



Pelle Nappa marrone mustang



Pelle Nappa rossa