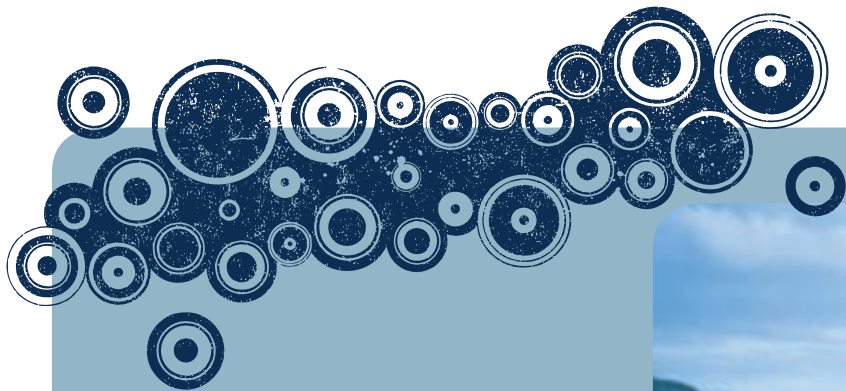


SIRION



DAIHATSU

Le auto costruite in Giappone.



Ci sono auto che riflettono il tuo stile di vita. Sirion va oltre, perché ti offre la possibilità di guidare, e vivere, come vorresti. Le sue quattro versioni sono altrettante anime, con la versatilità del modello base, il dinamismo della Sport, l'ecologia e il risparmio della GreenPowered, la sicurezza di Sirion 4WD. Ma la possibilità di scelta è ancora

Sirion. Come tu la vuoi.

più ampia, grazie alle motorizzazioni da 1.000, 1.300 e 1.500 cc e ai diversi allestimenti: Sho, Hiro e Taka, anche in versione con cambio automatico (Hiro e Taka) e 4WD (Taka). Tutte le Sirion sono facili da guidare e da parcheggiare, e abbinano la tecnologia più sofisticata a un equipaggiamento completo, per renderti più comoda la vita di ogni giorno. Basta volerlo, anzi, volerle.



Sirion Sport



Sirion GreenPowered



Sirion 4WD

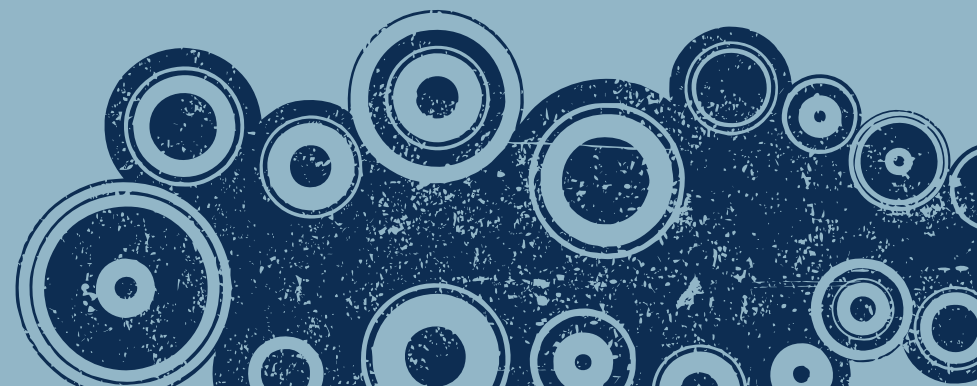


SIRION



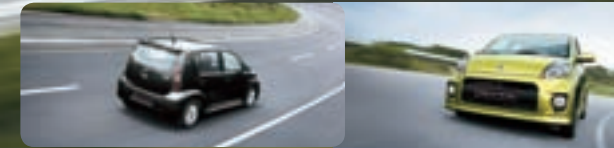
La versatilità ha un nuovo profilo.

Design aggressivo e contemporaneo per l'ultima evoluzione di Sirion, e una personalità che si impone con le linee decise del frontale. Sportive le mini appendici aerodinamiche, funzionali le due prese d'aria dinamiche sovrapposte. I passaruota bombati accentuano il carattere della vettura. Ogni dettaglio è curato con estrema attenzione, per un look sofisticato che si riflette anche negli interni, completamente rinnovati.





La vita? Prendila sportivamente.



Basta guardare il design aggressivo di Sirion Sport per lasciarsi trasportare in un mondo più dinamico e attivo. L'anima sportiva si declina a 360°, dal profilo grintoso dello spoiler anteriore con i fendinebbia lenticolari integrati nel paraurti all'aerodinamico spoiler posteriore, con le aggressive minigonne laterali e gli eleganti cerchi in lega a 8 razze. E non è solo apparenza. Quando acceleri senti tutto il carattere dell'evoluto propulsore da 1.500 cc con valvole a fasatura variabile. Oltre 103 CV di potenza viva, scattante tra i semafori e nei percorsi misti, scorrevole ed elastico nel traffico. Il VSC, controllo di trazione e stabilità, tiene Sirion Sport incollata alla strada, per una guida sicura ed entusiasmante.



Spoiler anteriore con fendinebbia

Gruppi ottici con plastiche scure

Spoiler posteriore

Minigonne

SIRION Sport

Un futuro più pulito conviene.

Ci sono auto che danno respiro al tuo desiderio di muoverti: auto come Sirion GreenPowered 1.000 cc, con la doppia alimentazione benzina e GPL. Le emissioni sono contenute al minimo, con il GPL risparmi quasi il 40% e sei libero di viaggiare perché puoi circolare anche in caso di blocco del traffico*. Il serbatoio toroidale è alloggiato nel vano della ruota di scorta, per non rubare spazio al baule. E in caso di foratura, di serie è fornito il kit di riparazione e gonfiaggio. Se credi in un futuro più respirabile, con Sirion GreenPowered puoi contribuire a realizzarlo. Risparmiando.

* Vedi anche disposizioni Autorità locali

Sirion GreenPowered, disponibile con motore 1.000 cc. Sono previsti interventi di manutenzione periodica specifici e aggiuntivi rispetto alle versioni a benzina. Consultare il manuale d'uso e manutenzione.

	Alimentazione benzina	Alimentazione GPL
Cilindrata	1.000 cc	1.000 cc
Consumo combinato l/100 km	5	7
Spesa carburante* 30.000 Km	€ 1.827	€ 1.188,6
Spesa carburante* 60.000 Km	€ 3.654	€ 2.377,2
Spesa carburante* 90.000 Km	€ 5.481	€ 3.565,8

I dati forniti circa i consumi sono indicativi in quanto soggetti a fluttuazioni dovute alla composizione chimica (mix) del GPL.
* Con prezzo benzina 1,21 Euro/litro e GPL 0,56 Euro/litro.



L'iniezione Multipoint GPL

Sirion GreenPowered adotta il sistema Landirenzio Omegas, ad iniezione Multipoint con elettroiniettori, che gestisce elettronicamente l'alimentazione. Un microprocessore analizza e gestisce i parametri di funzionamento del motore, le loro variazioni e anche la qualità dei carburanti e le condizioni ambientali. Il sistema consente di mantenere praticamente inalterati lo spunto, la ripresa e la velocità massima.



Sicurezza integrale.

Il senso di sicurezza e confidenza nella guida nascono dalla convinzione di poter affrontare anche gli imprevisti. Una forte nevicata, uno scroscio improvviso di pioggia, le foglie sull'asfalto possono cambiare drasticamente le condizioni del fondo stradale. E anche il percorso varia, passando dai rettilinei ai tornanti, con esigenze di motricità diverse. Per questo Daihatsu ha pensato a Sirion 4WD, l'auto a doppia trazione con un sistema discreto e intelligente che entra in azione solo quando serve. Normalmente la vettura viaggia con la sola trazione anteriore, ottimizzando i consumi. Ma se le ruote anteriori slittano, la coppia viene automaticamente distribuita all'asse posteriore, attraverso un giunto viscoso. E tutto torna sotto controllo, per un piacere di guida che non conosce limiti, nemmeno atmosferici. La trazione integrale ti offre un margine in più di sicurezza in ogni condizione, con una tenuta di strada superba, per ottenere il massimo dal motore da 1.300 cc, ricco di cavalli ed elastico.



Con la sola trazione anteriore si risparmia carburante

Quando le ruote anteriori slittano, il sistema inserisce automaticamente la trazione integrale

SIRION 4WD



Chiusura centralizzata a controllo remoto (Hiro, Taka e Sport)

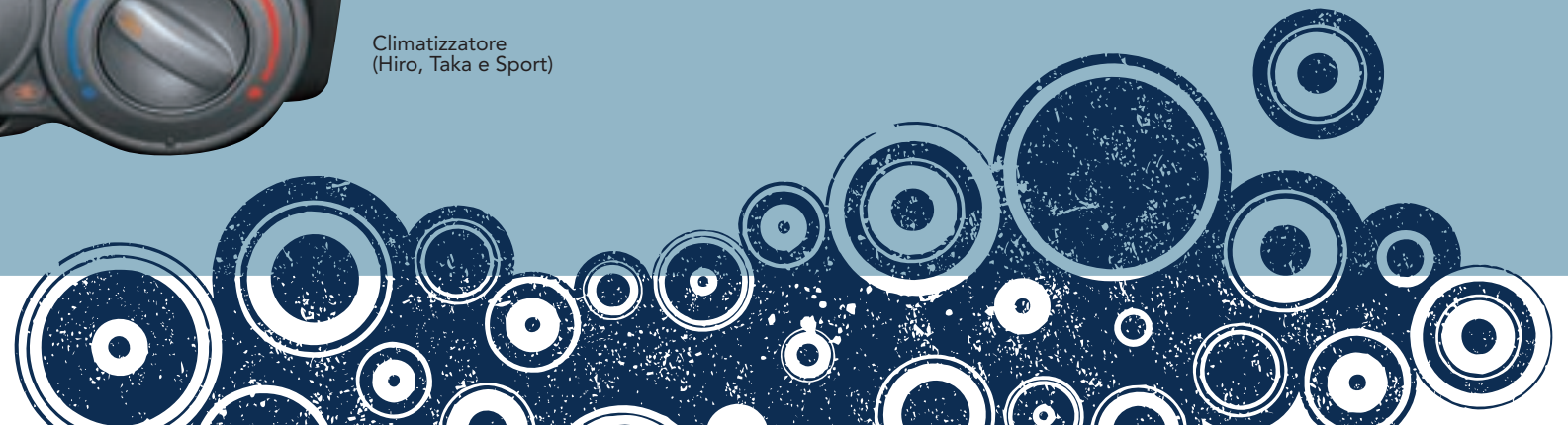
Radio RDS con lettore CD (Hiro, Taka e Sport)



Climatizzatore (Hiro, Taka e Sport)



Il bello di viaggiare informati.





Retrovisori elettrici
(Hiro, Taka e Sport)



Alzacristalli elettrici
anteriori e posteriori



Quadro strumenti
versione Sport



Computer di bordo



Le linee morbide e arrotondate della plancia si fondono senza soluzione di continuità con i pannelli delle portiere, regalando una sensazione di spazio ampio e accogliente. Punto focale la consolle centrale, con radio RDS, lettore CD e climatizzatore, è studiata per garantire un facile e rapido accesso ai comandi principali. Raffinati il design e i cromatismi della strumentazione, con il tachimetro e il contagiri analogici alloggiati in un quadrante color titanio metallizzato. Sul display LCD appaiono, in tempo reale, informazioni come il consumo istantaneo e medio, oltre ai dati provenienti dal computer di bordo. Viaggiare su Sirion è un piacere, in tutti i sensi.



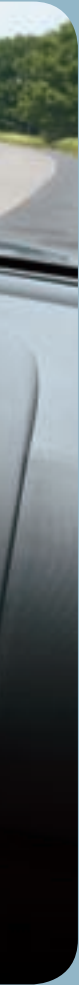
Il sedile del conducente (Hiro, Taka e Sport) e il volante regolabili ti permettono di creare la posizione più comoda e adatta al tuo stile di guida. L'organizzazione dello spazio ti permette di avere intorno a te, sempre a portata di mano, tutti gli oggetti di cui non puoi fare a meno. E la dotazione di bordo è pensata per farti viaggiare nel comfort, grazie agli alzacristalli elettrici anteriori e posteriori, alla chiusura centralizzata con telecomando su tutte le versioni e al potente climatizzatore, di serie sulle versioni Hiro, Taka e Sport. A creare l'atmosfera giusta provvede la radio, con funzione RDS e lettore CD incorporato. Perché Sirion è tutta un'altra musica.



Portadocumenti

Cassetto a doppio scomparto

SIRION



Costruita pensando a te.



Porta bottiglie e tasca portaoggetti

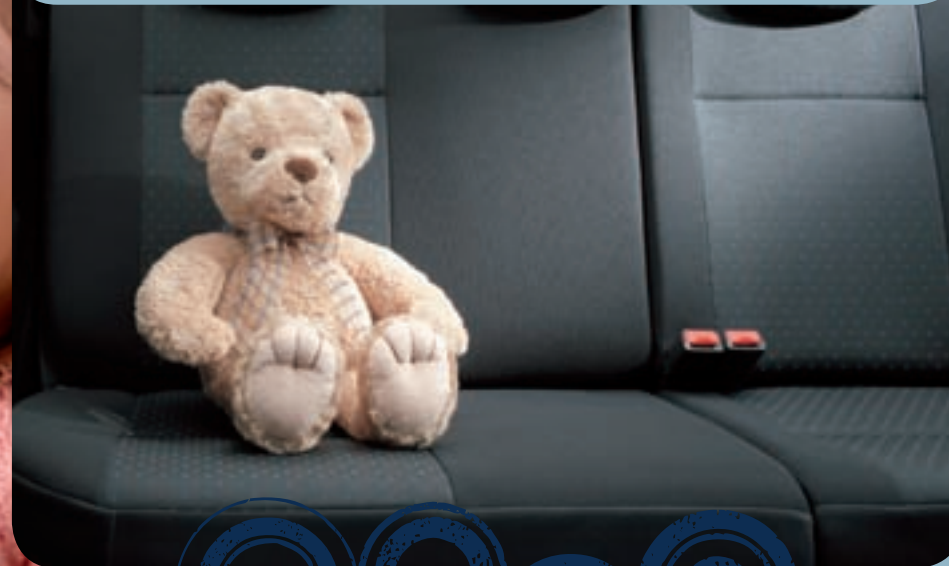
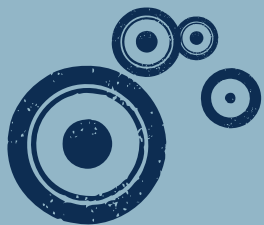


Vaschetta portaoggetti



Reticella portaoggetti

Sedili versione Sport



Lasciati coccolare.

Sirion ti accoglie, da subito, in un'atmosfera elegante e sofisticata. Il luminoso interno suggerisce un'idea di spazio e di comodità, confermata dalle prime sensazioni. Il rivestimento in tessuto, in due tonalità di colore, abbina superfici lisce e lavorate, in una texture moderna e piacevole. I due sedili anteriori avvolgono il conducente e il passeggero con una struttura anatomica, progettata per garantire il massimo comfort.





SIRION



Schienali abbattibili separatamente (60/40)



I cuscini posteriori scorrono in avanti



Superficie di carico completamente piana (Total Flat System)

Lo spazio, su Sirion, è un'opinione: la tua, perché si modifica secondo gli hobby, le passioni e le necessità del momento. Anche gli acquisti più voluminosi o ingombranti trovano posto, perché i sedili posteriori sono regolabili in modo indipendente, con un sistema di ribaltamento (Total Flat System) a scomparsa totale che crea un piano di carico completamente piano. E i tuoi desideri hanno tutto lo spazio che meritano.

Ingresso libero

I passeggeri salgono e scendono con facilità, perché le portiere posteriori si aprono fino a un angolo di circa 80°. E l'accesso al bagagliaio è comodo anche per i più alti: il portellone aperto supera il metro e novanta.



Il portellone aperto supera il metro e 90



Angolo di apertura portiere posteriori di circa 80°



Più spazio ai tuoi desideri.



SIRION



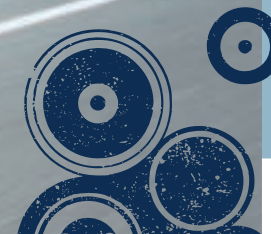
Appena sali a bordo, avverti la sensazione concreta che tutti i dettagli siano stati studiati per rendere l'esperienza di guida, su ogni percorso, piacevole e gratificante. Una tecnologia

Comoda la vita.

del comfort che investe ogni aspetto della progettazione, dall'insonorizzazione dell'abitacolo, alle sospensioni, dal raggio di sterzo ridottissimo al servosterzo di serie. Tutte caratteristiche tecniche che formano un insieme unico, da assaporare chilometro dopo chilometro, fino a non poterne più fare a meno.



SIRION



Silenzio, si viaggia

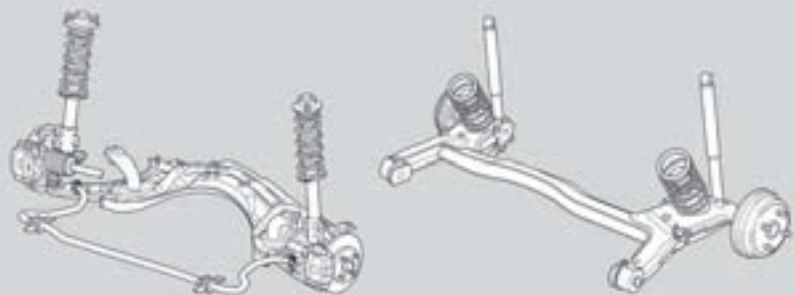
Per il massimo comfort, è stata dedicata un'attenzione speciale all'insonorizzazione dell'abitacolo. Speciali pannelli fonoassorbenti sono stati montati nelle portiere, nel cielino e nel vano bagagli e particolare cura è stata dedicata all'isolamento della plancia rispetto al vano motore.

Parcheggi sempre facili

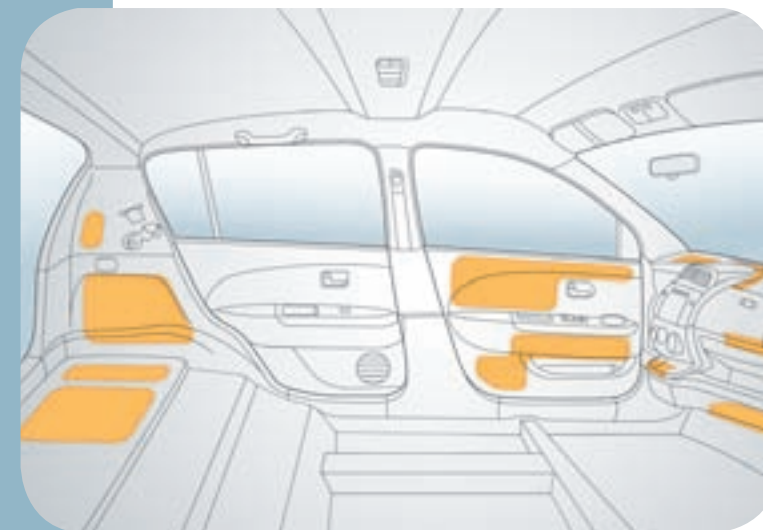
Il volante si gira senza sforzo grazie al servosterzo di serie. Le inversioni, i parcheggi e le manovre sono rapide perché Sirion ha un raggio di sterzo molto ridotto: solo 4,7 m tra marciapiedi.

Grande comfort e tenuta di strada

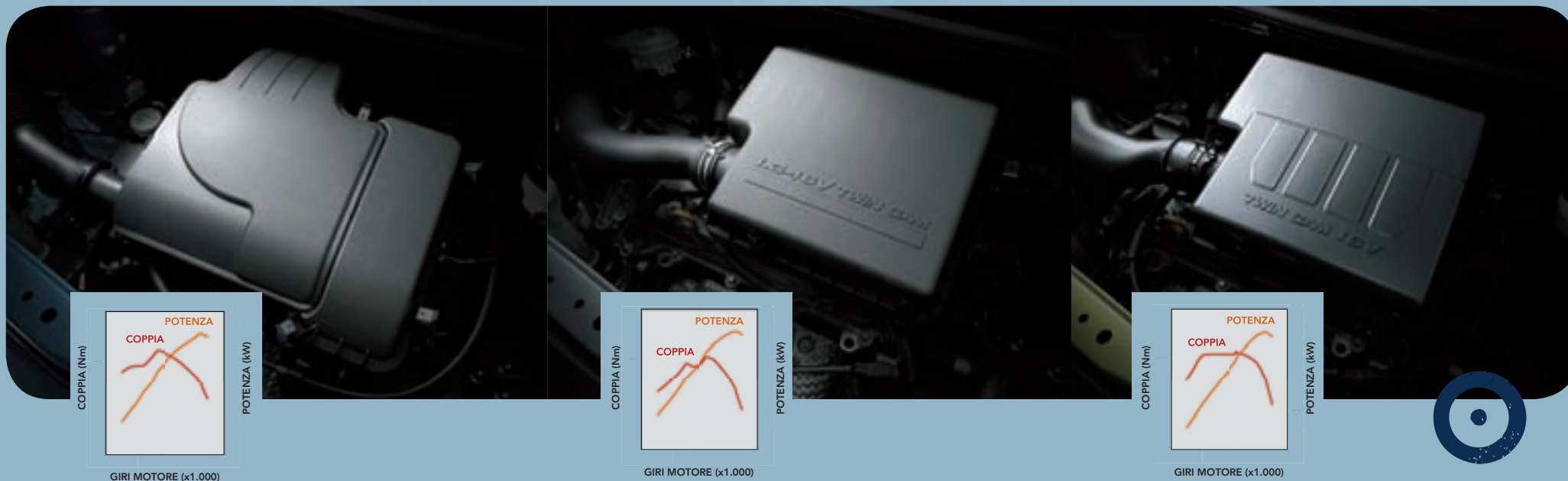
La sospensione anteriore McPherson garantisce la massima aderenza, con una grande sensibilità di guida e una direzionalità perfetta. La sospensione posteriore a corsa lunga con assale semirigido ammortizza le irregolarità del terreno, assicurando stabilità e comfort. Tutti i modelli montano di serie una barra antirollio anche al retrotreno.



Sospensioni anteriori e posteriori



Pannelli fonoassorbenti



Concentrare le prestazioni in dimensioni compatte, contenendo al minimo consumi ed emissioni. È questa la filosofia Daihatsu, per un piacere di guida totale, in città e fuori, con il massimo rispetto per l'ambiente e costi d'esercizio ridotti.

Motore da 998 cc, tre cilindri, DOHC, 4 valvole, DWVT

Leggero e compatto, il propulsore di Sirion 1.0 ha tutta l'energia che serve per una guida divertente. La potenza massima di 69 CV a 6.000 giri/min è da record della categoria, mentre la coppia di 94 Nm a 3.600 giri/min assicura brillantezza, elasticità e ripresa. Le valvole a fasatura variabile ottimizzano i tempi d'apertura e, insieme alla particolare geometria del motore con candela centrale e condotti di alimentazione rettilinei, garantisce una reattività immediata, una combustione particolarmente efficiente con il miglior rapporto tra prestazioni e consumi: gli bastano 4,4 litri per percorrere 100 km nel ciclo extraurbano. Le emissioni sono conformi alla normativa Euro IV.

Motore da 1.298 cc, quattro cilindri, DOHC, 4 valvole, DWVT

Ha la grinta che non t'aspetti l'ultracompatto motore da 1.298 cc, 91 CV di potenza massima e una coppia di 120 Nm, con una centralina che regola i tempi di apertura delle valvole a fasatura variabile dopo aver analizzato la pressione sul pedale dell'acceleratore e il numero di giri del motore. Il risultato è un'esperienza di guida nuova ed entusiasmante, inedita in questa classe di vetture. Da record anche la silenziosità, i consumi e le emissioni: solo 4,8 (5,2 per Hiro A/T) litri per 100 km nel ciclo extraurbano. Naturalmente è Euro IV.

Motore da 1.495 cc, quattro cilindri, DOHC, 4 valvole, DWVT

Sirion Sport mostra tutto il suo carattere con la grinta del nuovissimo propulsore da un litro e mezzo. Realizzato interamente in lega leggera, dotato di iniezione elettronica Multipoint, è scattante e reattivo. I numeri parlano chiaro: raggiunge i 100 km/h in soli 10,1 secondi, con una potenza massima di 76 kW (103 CV) e una coppia di 132 Nm a 4.400 giri. La velocità massima, 175 km/h, permette sorpassi in tutta tranquillità in autostrada. Un motore brillante ma parsimonioso, perché gli bastano 5,2 litri per percorrere 100 km nel ciclo extraurbano. E le emissioni di CO₂ sono di soli 145 g/km.

Cambio automatico
a 4 rapporti (Hiro AT)



Cambio automatico a gestione elettronica

Se vuoi guidare davvero sul velluto puoi scegliere la versione Sirion Hiro o Taka automatica, con cambio a gestione elettronica, e ti concentri sul piacere di viaggiare, senza pensare ai cambi di marcia.

Il Catalizzatore Superintelligente: Daihatsu supera se stessa

L'ultima, straordinaria innovazione tecnologica è il Catalizzatore Superintelligente Daihatsu (sui modelli con motori da 1.300 cc 4WD e 1.500 cc), un brevetto esclusivo reso possibile attraverso l'impiego delle nanotecnologie. In questo sistema il palladio, il rodio e il platino, metalli preziosi sensibili al calore, si autorigenerano all'interno di cristalli di Perovskite, utilizzando i naturali processi di ossidoriduzione dei gas di scarico. Le prestazioni rimangono praticamente inalterate nel tempo, e dura circa il doppio rispetto ai catalizzatori tradizionali.

PRESTAZIONE CATALIZZATORE VS DISTANZA PERCORSO



Palladio (Pd)



Platino (Pt)



Rodio (Rh)



Prestazioni
da prima della classe.



SIRION



Quando guidi una Sirion, sai già che ha affrontato i più severi "crash test" internazionali: collisioni frontali asimmetriche, laterali e posteriori, a diverse velocità, anche con auto con masse e dimensioni superiori. La speciale struttura a gabbia con rigidità differenziata, le zone a deformazione controllata, le barre laterali anti-intrusione e i materiali ad assorbimento d'urto nei montanti, nella plancia e nel tetto minimizzano gli effetti dell'impatto. L'equipaggiamento comprende anche i più evoluti dispositivi di sicurezza attiva e passiva per proteggere non solo chi guida e chi viaggia su Sirion, ma anche i pedoni, con un design sviluppato pensando a questa priorità e con zone ad assorbimento d'urto nei punti di possibile contatto.

La sicurezza è il nostro primato preferito.

SIRION



Design studiato per minimizzare i danni ai pedoni



Struttura a gabbia rigida con prevalenza di elementi rettilinei per una maggior resistenza



Crash Test frontale asimmetrico



Doppio airbag SRS, airbag laterali e airbag a tendina

La protezione per il conducente e per chi gli sta a fianco è assicurata dal doppio airbag frontale e dai due airbag laterali, di serie. Negli allestimenti Taka e Sport, gli airbag a tendina per i finestrini anteriori e posteriori proteggono la testa degli occupanti in caso di urti laterali.

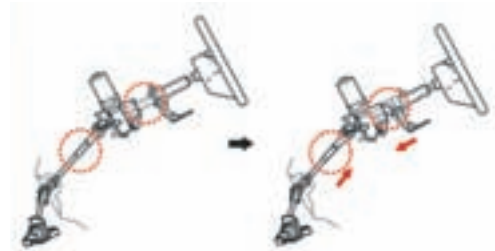
ABS con EBD

L'ABS con EBD (ripartitore elettronico della frenata) ti fa guidare in assoluta sicurezza anche quando gli spazi d'arresto sono minimi o sul bagnato, perché evita il bloccaggio delle ruote e mantiene sempre la direzionalità.

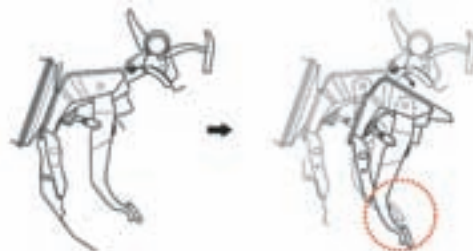


Piantone dello sterzo collassabile e pedale del freno antiintrusione

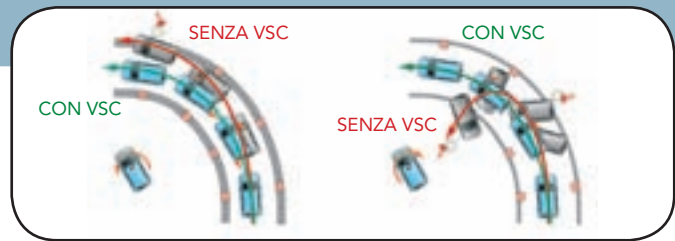
Il piantone dello sterzo collassabile e il pedale del freno con meccanismo che riduce l'intrusione all'interno dell'abitacolo sono progettati per evitare danni al busto e ai piedi del conducente in caso d'impatto.



Piantone dello sterzo collassabile



Pedale del freno con meccanismo antiintrusione



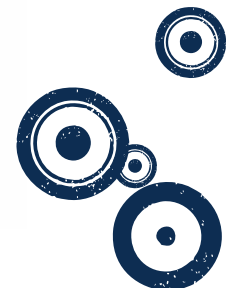
VSC (Vehicle Stability Control)

Il sistema VSC (Vehicle Stability Control) di serie su Sirion Sport e Taka, controlla i movimenti della vettura in tutte le direzioni adattandosi alle diverse condizioni della strada e migliorando la sicurezza durante i bruschi cambi di direzione o sull'asfalto bagnato, fondi sdruciolevoli o sconnessi.



CRS (Child Restraint System)

Abbiamo dedicato ai passeggeri più piccoli la massima attenzione. Ecco perché Sirion è equipaggiata con un sistema per il fissaggio rapido dei seggiolini secondo gli standard ISO-FIX.





Ci piace immaginare un mondo più pulito.

Sirion è stata progettata pensando all'impatto ecologico dei suoi componenti. Abbiamo dato priorità assoluta a materiali riciclati o facilmente riciclabili, evitando quelli potenzialmente pericolosi per l'ambiente, e abbiamo codificato tutte le parti in plastica e in gomma per facilitarne l'identificazione e lo smaltimento. Perché molti immaginano un futuro più pulito, Daihatsu contribuisce a costruirlo.



Black Mica metallic



Red



Mint Blue metallic opal

Caratteristiche

		1.0	1.3	1.3 4WD	1.5 Sport	
Lunghezza totale	mm	3.605				
Larghezza totale	mm	1.665				
Altezza totale	mm	1.550				
Lunghezza interna	mm	1.830				
Larghezza interna	mm	1.400				
Altezza interna	mm	1.275				
Interasse	mm	2.430				
Altezza minima da terra	mm	150				
Raggio di sterzata (alle ruote)	m	4,7				
Peso a secco	kg	890	940 (955 Aut.)	980 (995 Aut.)	965	
Peso rimorchiabile con freno	kg	750	1.000			
Peso rimorchiabile senza freno	kg	350				
Posti		5				
Bagagliaio (VDA)	dm ³	da 225 a 630				
Motore		1KR-FE, 3 cil., DOHC, 12 val., DWT	K3-VE, 4 cil., DOHC, 16 val., DWT		3SZ-VE, 4 cil. in linea, DOHC, 16 val., DWT	
Alesaggio x corsa	mm	71x84	72x79,7		72x91,8	
Cilindrata	cc	998	1.298		1.495	
Rapporto di compressione		10,5	10			
Potenza massima	kW-g/min	51 (69 CV) - 6.000	67 (91 CV) - 6.000		76 (103 CV) - 6.000	
Coppia massima	Nm-g/min	94 - 3.600	120 - 4.400		132 - 4.400	
Alimentazione		iniezione elettronica multipoint (EFI)				
Frizione		monodisco a secco				
Trazione		anteriore		4WD con giunto viscoso progressivo	anteriore	
Cambio manuale		5 marce + Rm				
Cambio automatico		4 marce + Rm a gestione elettronica				
Sospensioni anteriori		Mc Pherson con molle elicoidali e barra stabilizzatrice				
Sospensioni posteriori		ponte semirigido, molle elicoidali, ammortizzatori e barra stabilizzatrice		ponte rigido con molle elicoidali e barra stabilizzatrice	ponte semirigido, molle elicoidali, ammortizzatori e barra stabilizzatrice	
Sterzo		cremagliera e pignone con servosterzo				
Freni	anteriore	dischi autoventilati con servofreno				
	posteriore	a tamburo, con servofreno				
Pneumatici		175/65 R14				
Capacità serbatoio	litri	40 Benzina, 34 GPL (27,2 effettivi)		40	38	40
Consumi: litri/100 km*	urbano	6,1	8,6 GPL	7,5 (8,6 Aut.)	8,0 (9,0 Aut.)	7,9
	extraurbano	4,4	6,1 GPL	4,8 (5,2 Aut.)	5,3 (5,5 Aut.)	5,2
	misto	5,0	7,0 GPL	5,8 (6,4 Aut.)	6,3 (6,8 Aut.)	6,2
CO ₂ *	g/km	118	113	137 (151 Aut.)	148 (159 Aut.)	145
Velocità massima	km/h	160		170 (165 Aut.)	165 (160 Aut.)	175

*Direttiva EC (80/1268/EEC)



Silver metallic



Champagne metallic



Grey metallic



White

A causa dei limiti di stampa i colori potrebbero essere differenti da quelli qui riprodotti.

Dotazioni

MODELLO	SHO 1.0	HIRO 1.0	HIRO 1.3	TAKA 1.3	HIRO 1.3 A/T	TAKA 1.3 A/T	1.5 SPORT	TAKA 1.3 4WD	TAKA 1.3 A/T 4WD
ABS con EBD (Electronic Brake-force Distribution)	○	○	○	○	○	○	○	○	○
Air Bag anteriori + laterali	○	○	○	○	○	○	○	○	○
Air Bag a tendina	-	-	-	○	-	○	○	○	○
Air Bag disinseribile	○	○	○	○	○	○	○	○	○
Alette parasole con doppio specchio cortesia	○	○	○	○	○	○	○	○	○
Alzacristalli elettrici anteriori e posteriori	○	○	○	○	○	○	○	○	○
Apertura sportello benzina e portellone dall'interno	○	○	○	○	○	○	○	○	○
Avvisatore acustico chiavi inserite	○	○	○	○	○	○	○	○	○
Barra stabilizzatrice anteriore e posteriore	○	○	○	○	○	○	○	○	○
Cambio automatico elettronico	-	-	-	-	○	○	-	-	○
Cappelliera	○	○	○	○	○	○	○	○	○
Cerchi in lega	-	-	-	○	-	○	○	○	○
Chiusura centralizzata	○	○	○	○	○	○	○	○	○
Controllo remoto	-	○	○	○	○	○	○	○	○
Cicalino cinture sicurezza	○	○	○	○	○	○	○	○	○
Cinture di sicurezza regolabili con pretensionatore	○	○	○	○	○	○	○	○	○
Climatizzatore manuale	◆	○	○	○	○	○	○	○	○
Console portabicchieri	○	○	○	○	○	○	○	○	○
Contagiri	○	○	○	○	○	○	○	○	○
Correttore assetto fari	○	○	○	○	○	○	○	○	○
Fendinebbia	-	-	-	-	-	-	○	-	-
Immobilizer	○	○	○	○	○	○	○	○	○
Ingresso AUX per lettore MP3	-	○	○	○	○	○	○	○	○
Interruttore inerziale	○	○	○	○	○	○	○	○	○
Leva del cambio in pelle	-	○	○	○	-	-	○	○	-

○ di serie - non disponibile ◆ optional

MODELLO	SHO 1.0	HIRO 1.0	HIRO 1.3	TAKA 1.3	HIRO 1.3 A/T	TAKA 1.3 A/T	1.5 SPORT	TAKA 1.3 4WD	TAKA 1.3 A/T 4WD
Luce portabagagli	○	○	○	○	○	○	○	○	○
Luce lettura lato guida e lato passeggero	○	○	○	○	○	○	○	○	○
Lunotto termico	○	○	○	○	○	○	○	○	○
Maniglie in tinta carrozzeria	-	-	○	○	○	○	○	○	○
Orologio digitale	○	○	○	○	○	○	○	○	○
Paraspruzzi	-	-	○	○	○	○	○	○	○
Paraurti anteriori e posteriori in tinta	○	○	○	○	○	○	○	○	○
Piantone sterzo regolabile	○	○	○	○	○	○	○	○	○
Radio AM/FM e lettore CD	-	○	○	○	○	○	○	○	○
Retro nebbia	○	○	○	○	○	○	○	○	○
Sedile posteriore sdoppiato 60/40	○	○	○	○	○	○	○	○	○
Sedile regolabile in altezza + specchietti est. elettrici in tinta+ altoparlanti posteriori	-	○	○	○	○	○	○	○	○
Servosterzo EPS	○	○	○	○	○	○	○	○	○
Spia antifurto	○	○	○	○	○	○	○	○	○
Spia riserva	○	○	○	○	○	○	○	○	○
Spoiler posteriore	-	-	-	-	-	-	○	-	-
Sporty Package	-	-	-	-	-	-	○	-	-
Tergicristalli a intermittenza	○	○	○	○	○	○	○	○	○
Tergilavalunotto a intermittenza	○	○	○	○	○	○	○	○	○
Terzo stop	○	○	○	○	○	○	○	○	○
Vernice metallizzata	◆	◆	◆	◆	◆	◆	◆	◆	◆
Volante in pelle	-	-	-	-	-	-	○	○	○
VSC (Vehicle Stability Control)	-	-	-	○	-	○	○	-	-

Daihatsu si riserva il diritto di apportare modifiche alle caratteristiche e/o equipaggiamenti del veicolo in qualsiasi momento, senza preavviso.



Copricerchi in resina



Cerchi in lega da 14"



Cerchi in lega da 14" versione Sirion Sport

1550

1460

2430

3605 3630**

1465

1665

*1 Lunghezza modello Sport

DAIHATSU. DRIVING A COMPACT WORLD.

Le auto Daihatsu sono compatte. Progettate per un mondo sempre più affollato, piccole fuori e grandi dentro, per occupare poco spazio e offrirne tanto. Hanno consumi ed emissioni ridotti al minimo, per risparmiare risorse e rispettare l'ambiente. Perché guidi un'auto, ma viaggi su un pianeta.



Tutte le nostre autovetture godono della garanzia Daihatsu per 3 anni o 100.000 Km; 8 anni contro la corrosione passante e 3 sulla verniciatura, senza limiti di chilometraggio. Limitazioni, contenuti e condizioni sono sul libretto di garanzia.



Facili, veloci, vantaggiosi e personalizzati: sono i finanziamenti DaihatsuFin per l'acquisto della vettura.



3 anni di assistenza stradale Europ Assistance



Prima casa automobilistica giapponese per data di fondazione

Timbro del Concessionario

Per maggiori informazioni visita il sito www.terios.it

Numero Verde
800-904640

DAIHATSU ITALIA S.r.l. - via Bergamo, 43 - 24047 Treviglio (BG) - www.daihatsu.it



DAIHATSU

Le auto costruite in Giappone.