

FordTransit
Trasporto persone

Feel⁺



Se il lavoro di rivestimento sulla pagina accanto vi mette un po' a disagio, allora parliamo la stessa lingua.

Proprio come noi, credete nella professionalità. Proprio come per noi, è una questione di orgoglio.

Ecco perché tutti i nostri veicoli commerciali, e l'assistenza che li supporta, sono ideati per aiutare la vostra attività a procedere con il massimo rendimento.

È semplicemente una questione di rapporti tra professionisti. Non vi aspettereste niente di meno da noi.

Ford Transit Trasporto Persone

Il primo compito nel lavoro è creare la giusta impressione e il miglior modo per farlo è farlo con stile. Così, la gamma Ford Transit Trasporto Persone include alcuni dei migliori e più affidabili veicoli per soddisfare praticamente qualsiasi utilizzo. Non importa quale modello si scelga, tutti condividono le stesse caratteristiche e attitudini per un lavoro impegnativo contribuendo così a tenere il lavoro sempre in movimento. E' questa l'unica possibilità di fare la giusta impressione.

Per maggiori informazioni, visitare: www.ford.it



Comfort e controllo

L'interno del Ford Transit, di design automobilistico, si accorda perfettamente con lo stile dinamico degli esterni. La sua plancia bicolore conferisce all'abitacolo una sensazione di luminosità e cura dei particolari, oltre ad offrire innovative ed esclusive soluzioni portaoggetti. Strumenti chiari e comandi facili da usare aiutano a rendere più rilassante e piacevole il vostro viaggio.



Stile e sostanza

Una buona immagine è essenziale per qualsiasi attività. Ma lo stile non è nulla senza sostanza. Ford Transit non è solo attraente: sotto un'estetica piacevole ed elegante troverete tutte le caratteristiche che hanno fatto di Ford Transit il veicolo più apprezzato nella sua categoria. In più, offre tutta una serie di eccitanti innovazioni, come la tecnologia wireless Bluetooth®, il navigatore satellitare e i nuovi tessuti degli interni (disponibili anche in pelle), per un ambiente interno lussuoso simile a quello di un'autovettura.



Il Ford Transit Combi offre uno spazio generoso per persone e bagagli. Disponibile in tre diverse misure di passo, rappresenta il mezzo ideale per trasportare un gruppo di lavoratori con le loro attrezzature. L'abitacolo luminoso e spazioso, equipaggiato con comodi sedili rende ogni viaggio un piacere, mentre gli straordinari livelli di sicurezza e protezione offrono ulteriori opportunità per rilassarsi.





Sicurezza e protezione

In qualità di utente commerciale dovete avere fiducia nel vostro veicolo. Non solo nelle sue prestazioni, ma anche nel modo in cui esso si occupa di voi e dei vostri passeggeri. Il nuovo Ford Transit è quindi stato costruito per offrire livelli rassicuranti di protezione, perché ci si sente veramente a proprio agio soltanto quando si è sicuri.

E' possibile incontrare numerose difficoltà quando si guida su strada. E' per questo che il Ford Transit è dotato della tenacia giusta per tenere duro fino alla fine, anche in mezzo agli ingorghi del traffico cittadino. Inoltre, comprende uno dei pacchetti di sicurezza e protezione più completi che esistano. Dall' ESP di serie (eccetto le motorizzazioni benzina) comprensivo del sistema di controllo della trazione e del sistema di assistenza di partenza in salita alle cinture di sicurezza inerziali, alla regolazione in altezza dei poggiatesta, agli airbag frontali e al seggiolino con sistema ISOFIX*. Il Ford Transit provvede alla migliore protezione possibile per il guidatore e passeggero.

In linea con il suo ruolo di veicolo per trasporto di passeggeri, la struttura rinforzata della scocca del Ford Transit offre una completa protezione passiva, oltre a molte sofisticate funzioni di sicurezza attiva.

Queste comprendono freni a disco sulle quattro ruote con ABS (sistema antibloccaggio) e la ripartizione elettronica della forza frenante (EBD) per aiutare a prevenire il bloccaggio delle ruote posteriori, in particolare durante la guida senza carico.

Il sistema ESP (sistema di controllo elettronico della stabilità) con la trazione integrale è quanto di più tecnologicamente avanzato oggi disponibile nel settore. Infatti, oltre al BTCS (Brake Control System), include anche il LAC (Load Adaptive Control) che rileva la posizione del baricentro del

veicolo al variare del peso e della posizione del carico ottimizzando le tarature dell'ESP e l'HLA (Hill Launch Assist) che mantiene la pressione sul sistema frenante aiutando la partenza in salita ed evitando che il veicolo indietreggi.

Inoltre ogni Ford Transit è dotato di molte dotazioni di sicurezza, tra cui gli airbag frontali* e gli airbag laterali (di serie con gli interni in pelle). La visibilità è migliorata grazie agli specchietti retrovisori di grandi dimensioni con vetri asferici.

Le funzioni di sicurezza chiave comprendono:

- Controllo elettronico della trazione (BTCS)
- Controllo elettronico della stabilità (ESP)
- Hill Launch Assist* – aiuta la partenza in salita ed evita che il veicolo indietreggi
- Airbag* lato guida e passeggero di serie
- Cinture di sicurezza a tre punti di ancoraggio
- Punti di ancoraggio ISOFIX in posizione centrale e laterale

Le funzioni di protezione chiave comprendono:

- Il particolare sistema di chiusura porte con serrature integrate elimina cavi e aste tra il blocco e la serratura
- Chiusura centralizzata con doppia sicurezza, sbloccaggio in due fasi, ribloccaggio automatico e bloccaggio automatico alla partenza (standard)
- Il cofano motore con serratura aiuta a prevenire manomissioni indesiderate nel vano motore
- Lo sterzo con antifurto "torque slip" diventa inoperativo se si applica una forza eccessiva.

Come testimoniato dai numerosi riconoscimenti ottenuti, Ford Transit è il leader della sua categoria in termini di protezione. Il nuovo modello conferma questa reputazione offrendo caratteristiche di protezione, standard e opzionali, all'altezza di ogni situazione.

Tutti i modelli Ford Transit sono dotati di immobiliser con sistema antifurto passivo Ford Safeguard (PATS), serrature schermate ad alta sicurezza con attacchi rinforzati, chiusura centralizzata doppia sicurezza con comando a distanza (opzionale), tappo serbatoio e cofano motore con serratura, numero di identificazione veicolo (VIN) visibile e unità audio protette mediante codice.

*L' ESP/Hill Launch Assist non è disponibile sui modelli all-wheel drive.

*Il crash test M1 per automobili prevede che i sedili, le cinture di sicurezza e i relativi attacchi sopportino una decelerazione di 20 g da una velocità di circa 50 km/h. Questo valore è doppio rispetto a quello previsto per la certificazione commerciale M2, che rappresenta il requisito legale per i minibus.

*Nota: Non collocare mai un sedile per bambini orientato all'indietro sul sedile passeggero anteriore se il veicolo Ford è dotato di airbag frontale lato passeggero.

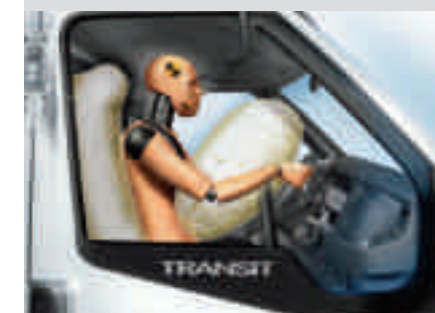
Chiave con telecomando autoricaricabile e resistente all'acqua
Standard.



Sbloccaggio configurabile
Scegliete quali porte sbloccare e in quale ordine.



Sicurezza dei passeggeri
L' airbag lato guida e quello passeggero sono di serie.



Cronotachigrafo digitale

Il cronotachigrafo digitale (di serie su minibus) stabilisce nuovi standard di prestazione, tecnologia e protezione dalle manomissioni.



La sofisticata gamma di motori Ford Transit è caratterizzata da un'elevata potenza, consumi di carburante ridotti e maggiore coppia. Le migliori prestazioni si apprezzano soprattutto durante le partenze da fermo, dove i significativi aumenti di coppia possono essere immediatamente percepiti.

Contare sulla potenza

La nostra gamma di motori diesel Duratorq TDCi utilizza una tecnologia avanzata per incrementare prestazioni ed efficienza. Il più recente sistema di iniezione common-rail ha facilitato il raggiungimento di un'ottimale combinazione di potenza e coppia, consentendo di ottenere un'eccezionale capacità di carico e di traino.

Tutti i motori sono conformi alla normativa Euro 4 che prevede riduzioni del 50% degli ossidi di azoto e del 40% del particolato rispetto alla normativa Euro 3. E per tagliare le già ridotte emissioni di particolato, il filtro antiparticolato (DPF) è disponibile option su tutti i motori diesel. Inoltre un indicatore di marcia ottimale (SIL), di serie sul diesel, riduce i consumi e migliora le prestazioni, segnalando il momento giusto per cambiare marcia.

Nuovo motore 3.2 Duratorq TDCi

Un nuovo più potente motore 3.2 litri Duratorq TDCi diesel, 5 cilindri si aggiunge alla gamma Ford Transit; sviluppando un'impressionante valore di coppia di 470 Nm e una potenza di 200CV, ed equipaggiato con cambio meccanico a 6 marce Durashift, è uno dei più potenti motori della sua classe, disponibile sulle versioni 350 e 460 Trazione posteriore.

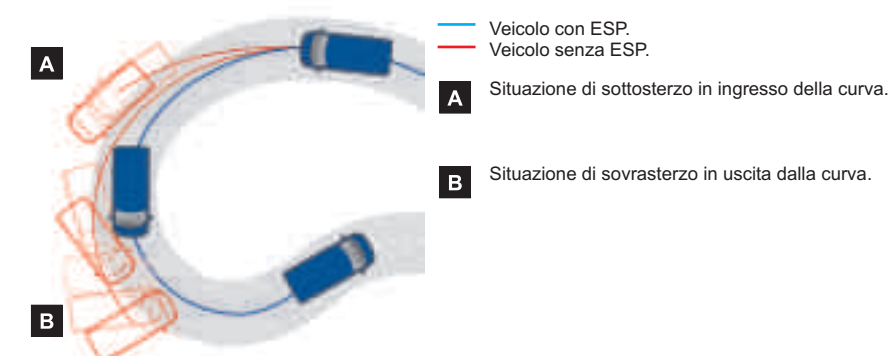
Forza trainante

Per alcuni operatori il traino fa parte della quotidianità, mentre per altri è un evento occasionale. Con la disponibilità di una coppia massima fino a 470 Nm e una massa complessiva del treno da 4500 kg a 6500 kg*, Ford Transit è studiato per rispondere a qualsiasi esigenza.

*In base al motore, al cambio e al rapporto al ponte.

**ESP**

Il sistema di controllo elettronico della stabilità (ESP), che incorpora l'ABS, rileva quando il veicolo devia dalla traiettoria scelta dal conducente, provvedendo automaticamente a modulare la potenza e la frenata per correggere la posizione del veicolo.

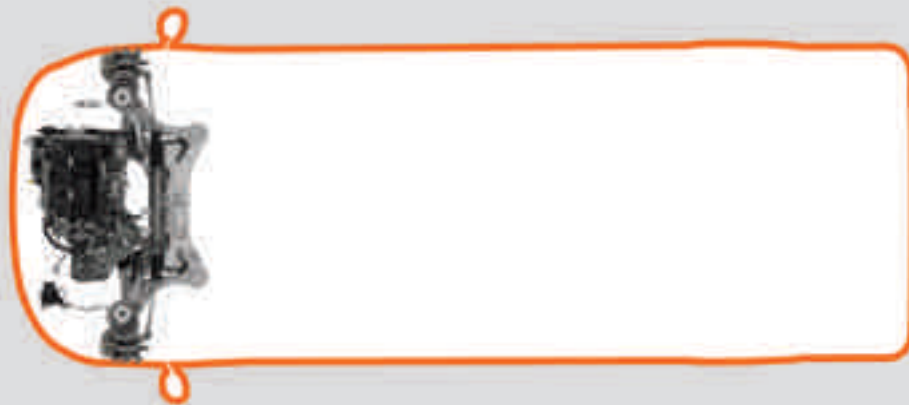


Il potere di ottenere un'alta qualità è la chiave del successo in qualsiasi lavoro. E' per questo che la nostra gamma di motori e trasmissioni è stata sviluppata per sopportare tutte le necessità della vita lavorativa. A tutto ciò bisogna aggiungere la scelta tra la trazione anteriore e posteriore e il nuovo sistema di trazione integrale: potete fidarvi di Ford Transit per tirare fuori il carattere quando se ne ha più bisogno.

In movimento per il lavoro

Perchè la trazione anteriore?

- Pianale di carico più basso per facilitare il carico e lo scarico
- Spazio adibito ai passeggeri più ampio e maggiore altezza interna
- Maneggevolezza e sensazione di guida fuori del comune
- Maggior risparmio del carburante e portata utile rispetto ai modelli a trazione posteriore



Disponibilità

Combi, Tourneo

Diesel (TA) Combi, Tourneo

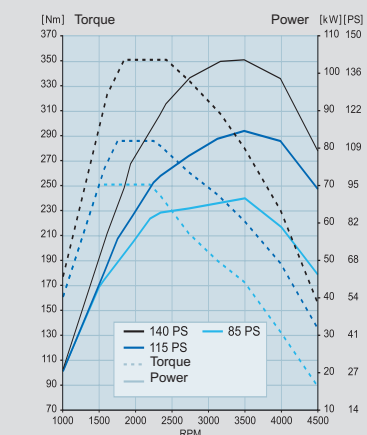
Motore 2.2 Duratorq TDCi, disponibile in tre configurazioni di potenza e coppia:

- 85 CV/250 Nm
- Nuovo 115 CV/300 Nm
- 140 CV/350 Nm

Cambi

- Cambio manuale Durashift a 5 marce (85 CV TDCi diesel)
- Cambio manuale Durashift a 6 marce (115 CV/140 CV TDCi diesel)

Diesel (FWD)



Perchè la trazione posteriore?

- Configurazione tradizionale per carichi più pesanti
- Scelta ideale per il traino
- Trazione superiore sotto tensione, particolarmente quando il veicolo è carico
- Rafforzata la qualità della sterzata



Disponibilità

14/17- posti Minibus, Combi

Diesel (TP) Minibus 14/17 posti, Combi

Motore 2.4 Duratorq TDCi, disponibile in tre configurazioni di potenza e coppia:

- 100 CV/285 Nm
- 115 CV/310 Nm
- 140 CV/375 Nm

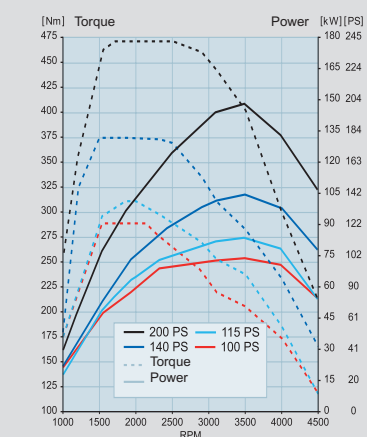
Nuovo motore 3.2 TDCi 200 CV 5 cilindri:

- 200 PS/470 Nm

Cambi

- Cambio manuale Durashift a 5 marce (diesel 100 CV TDCi Duratorq)
- Cambio manuale Durashift a 6

Diesel (RWD)



Perchè la trazione integrale (AWD)?

- Trazione supplementare in condizioni di guida difficile come superfici sdruciolevoli o innevate
- Sistema meccanico ad azionamento automatico non controllabile dal guidatore
- Nessun elemento che infici la performance su strada



Disponibilità

14/17- posti Minibus, Combi

Diesel (AWD) 14 posti Minibus, Combi

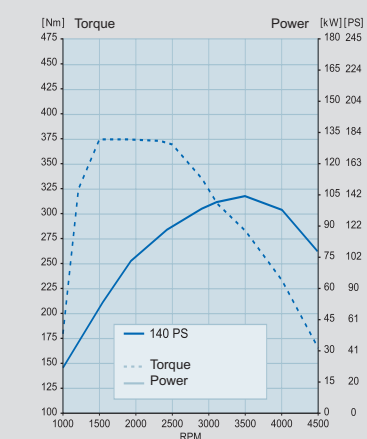
Motore 2.4 Duratorq TDCi:

- 140 PS/375 Nm

Cambio

- Cambio manuale a 6 marce

Diesel (AWD)



Versatile, robusto e spazioso, il Ford Transit Combi offre tutto il comfort, la sicurezza e la capacità di carico necessari per rendere il vostro lavoro più semplice

Ford Transit Combi 2-9 posti



Ford Transit Combi passo corto

- Tetto basso o medio
- Una o tre file di sedili
- Configurazioni da due a nove posti (9 posti di serie)

Ford Transit Combi passo medio

- Tetto basso, medio o alto
- Una o tre file di sedili
- Configurazioni da due a nove posti (9 posti di serie)

Ford Transit Combi passo lungo

- Tetto medio o alto
- Una o tre file di sedili
- Configurazioni da due a nove posti (9 posti di serie)



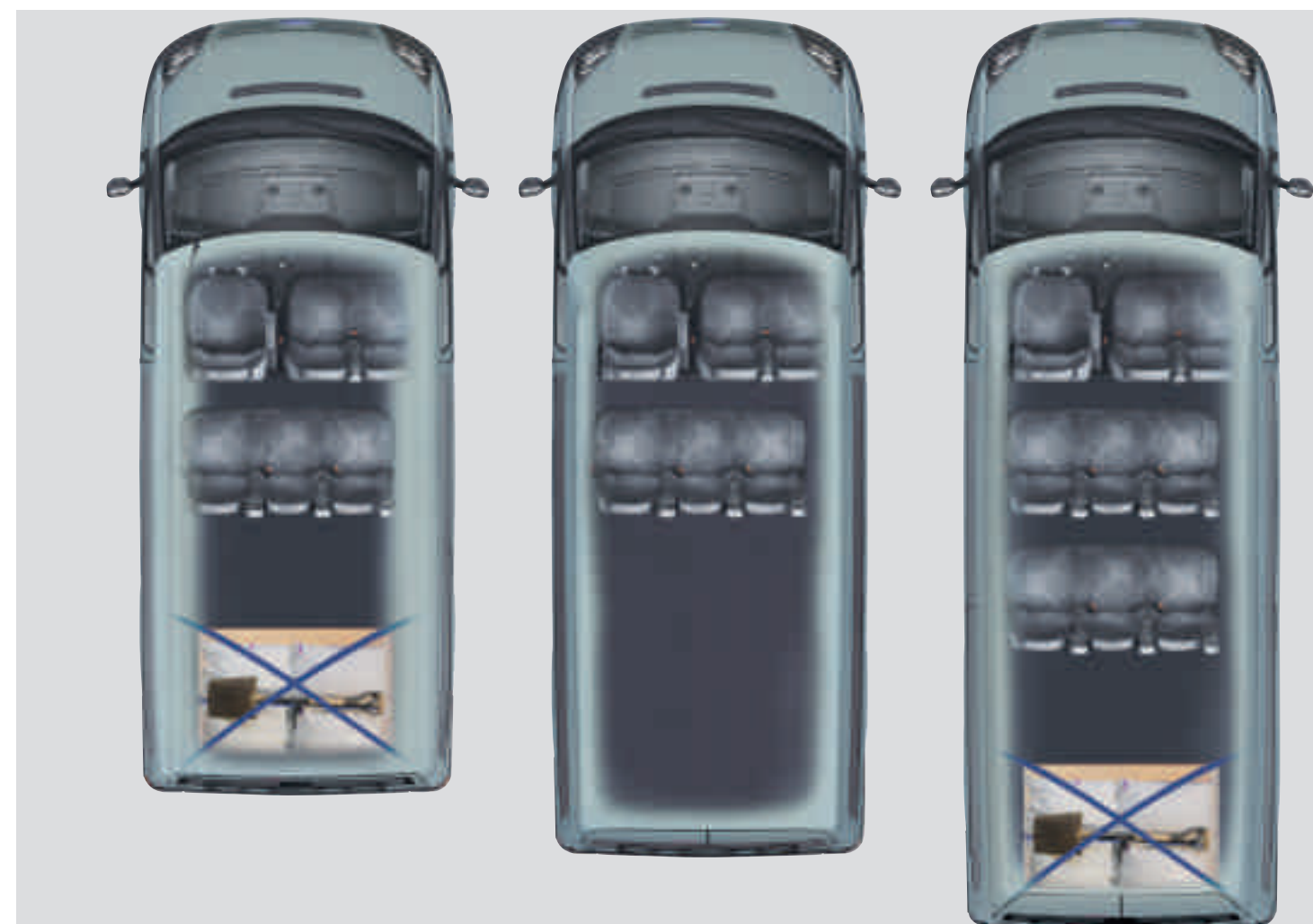
Vano di carico
Capiente vano di carico con ganci e rivestimento pavimento di serie.



Finestrini scorrevoli
Posizionati sulle porte laterali scorrevoli.



A tergicristalli accesi i posteriori si attivano quando si innesta la retromarcia





Ford Transit Minibus ha tutta la qualità, il comfort e la sicurezza che state cercando. Offerto in versioni a 14 e a 17 posti, permette di trasportare gruppi numerosi di persone in un ambiente sicuro, spazioso e luminoso. Dalle agenzie di viaggi alle autorità locali, dalle scuole ai club e persino ai servizi navetta aziendali, Ford Transit Minibus rappresenta la scelta più sicura e affidabile.

Ford Transit Minibus 14 e 17 posti



Tetto medio

Le dotazioni standard includono:

- Porta laterale scorrevole lato passeggero
- Porte posteriori a doppio battente
- Gradino posteriore integrato
- Sistema frenante antibloccaggio elettronico (ABS) con ripartizione elettronica della forza frenante (EBD)
- Ruote posteriori gemellate (17 posti)
- Cinture di sicurezza inerziali a 3 punti di ancoraggio (regolabili in altezza, del tipo "Generation" sul minibus 17 posti)
- Airbag lato guida e passeggero di serie
- Sedile passeggero anteriore doppio con poggiatesta regolabili in altezza
- ESP, BTCS e LAC
- Alzacristalli elettrici anteriori
- Impianto di riscaldamento e ventilazione potente con la possibilità di richiedere (a costo aggiuntivo) il climatizzatore anche per la parte posteriore dell'abitacolo (solo Minibus 14 posti)
- Scelta tra diversi impianti audio Ford di alta qualità, compreso il navigatore satellitare
- Chiusura centralizzata con telecomando
- Batteria doppia
- Lunotto termico e tergilunotto
- Paraspruzzi posteriori



Accesso facilitato

Ampio spazio tra i sedili per l'accesso dalle porte posteriori

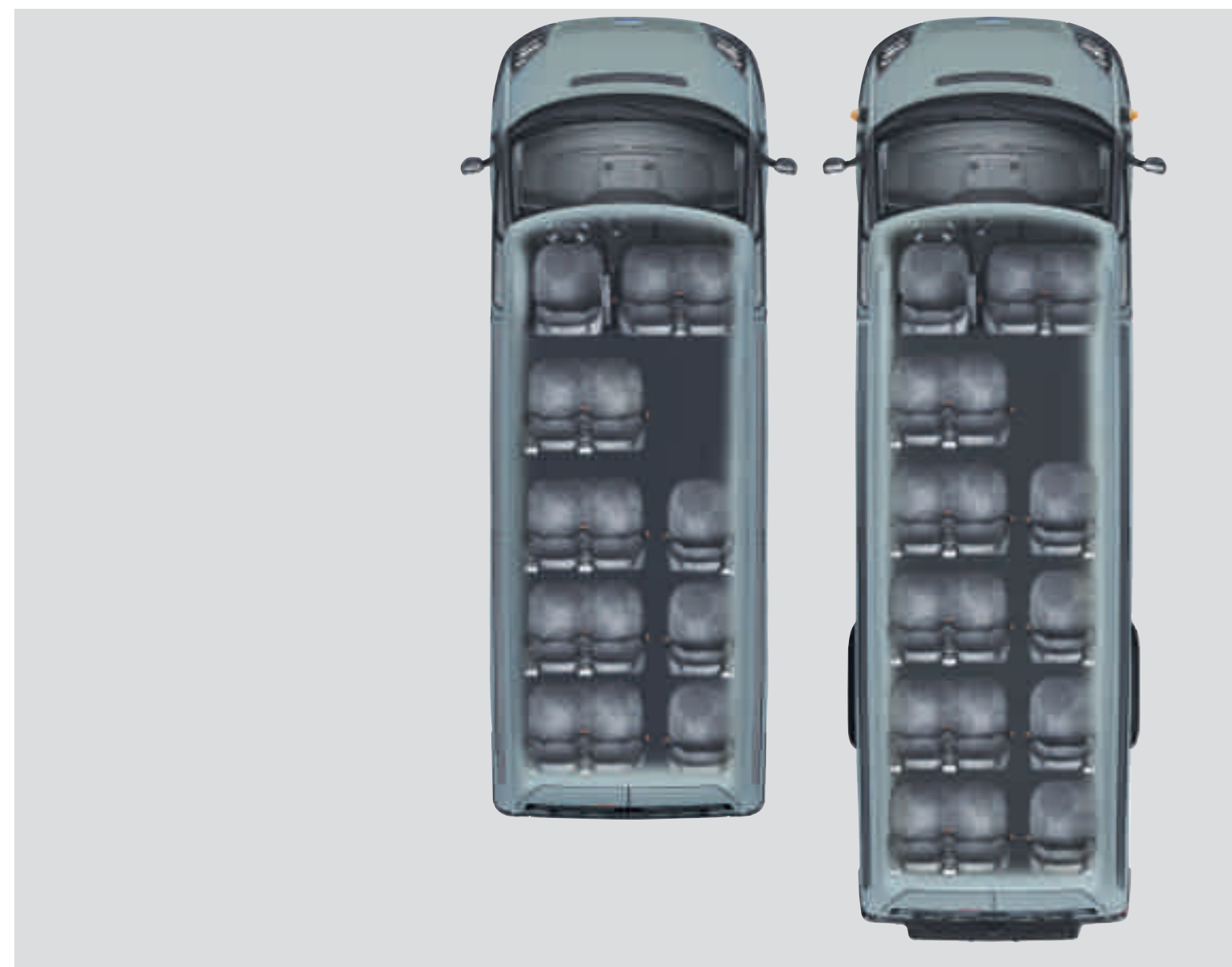


Cinture di sicurezza

Regolabili in altezza



Maniglia di sicurezza e gradino





È come si arriva che conta: se state cercando un mezzo di trasporto di gruppo che sia spazioso e confortevole con un certo stile, l'avete già trovato nel Ford Tourneo. Con una linea moderna e interni ben equipaggiati, garantisce un'ottima esperienza di viaggio. Grazie alla configurazione a passo corto e alla taratura delle sospensioni lo troverete facile e piacevole da guidare.

Ford Tourneo

Tetto basso



L'interno del Ford Tourneo, grazie al design di tipo automobilistico, completa perfettamente lo stile dinamico degli esterni. La plancia portastrumenti bicolore conferisce una sensazione di luminosità e di lusso, oltre ad offrire numerose soluzioni innovative di stivaggio. Strumenti chiari e comandi facili da usare aiutano a rendere più rilassante e piacevole il tempo trascorso alla guida, migliorando ulteriormente il livello costruttivo e la qualità presenti nell'intero veicolo.

Le dotazioni standard includono:

- Fino a 9 posti (compreso il conducente)
- Motore Diesel 2.2 Duratorq TDCi 115 CV e 140 CV
- Passo corto e trazione anteriore per una grande facilità di guida
- Climatizzatore anteriore
- Ampi vetri oscurati e portellone posteriore vetrato
- Airbag frontale per conducente e passeggero.
- ABS + EBD + TCS + ESP di serie
- Chiusura centralizzata con telecomando
- Alzacristalli elettrici
- Fari fendinebbia
- Porta sinistra e destra scorrevoli
- Paraurti centrale anteriore in tinta
- Copricerchi
- Modanature laterali
- Retrovisori laterali elettrici
- Computer di bordo
- Controllo velocità di crociera
- Radio CD con Bluetooth

*Nota: non collocare mai un sedile per bambini orientato all'indietro sul sedile passeggero anteriore se il veicolo Ford è dotato di airbag frontale lato passeggero.

Vano di carico

Per aumentare lo spazio a disposizione per i bagagli, i sedili della terza fila possono essere ribaltati o rimossi.



Portellone Standard.



Bracciolo sedili posteriori

I sedili sul corridoio sono dotati di braccioli sollevabili di serie.



Combi e Minibus

La cabina del Ford Transit Combi e Minibus è straordinariamente ben equipaggiata. Il suo quadro strumenti realizzato in modo razionale, gli innumerevoli vani portaoggetti e gli strumenti di comando ergonomici rafforzano l'alto livello di qualità e fabbricazione dell'intero veicolo.



Caratteristiche esterne

- Cristalli atermici
- Alzacristalli elettrici anteriori
- Chiusura centralizzata doppia sicurezza con comando a distanza
- Paraspruzzi posteriori

Caratteristiche interne

- Vani portaoggetti con coperchi sul lato passeggero e guidatore
- Presa di corrente 12-volt lato guidatore
- Portadocumenti nella consolle centrale per raccoglitore o cartella A4
- Vano portaoggetti aperto lato passeggero
- Contenitore per tessera parcheggio/ biglietto autostrada montato centralmente sul cruscotto
- Ripiano portaoggetti ribaltabile con 2 portabicchieri e scanalatura portapenna
- Cassetto portaoggetti con sportello e capacità per portadocumenti A4
- Contenitori per bottiglie da 2 litri

- Tasca porta lato guida
- Cinture di sicurezza inerziali a 3 punti di ancoraggio disponibili per tutti i sedili
- Cinture di sicurezza anteriori regolabili in altezza
- Riscaldatore con ricircolo d'aria
- Airbag guidatore e passeggero
- Lunotto termico
- Tergilunotto (solo Minibus)
- Seconda fila ribaltabile e removibile, terza fila ribaltabile

Pacchetti opzionali disponibili:

Style Pack

- Paraurti in tinta con la carrozzeria
- Fendinebbia anteriori
- Copriuota
- Modanature laterali

Visibility Pack Low:

- Retrovisori laterali elettrici e riscaldati
- Sbrinatori rapidi parabrezza

Visibility Pack High:

- Sensori pioggia anteriori
- Accensione fari automatica
- Fari fendinebbia
- Sbrinatori rapidi parabrezza
- Retrovisori elettrici e riscaldati

Trunk Pack

- Controllo di crociera
- Computer di bordo

Cool Pack

- Aria condizionata
- Connettività wireless Bluetooth®



Combi e Tourneo Trend

La versione Trend rappresenta il perfetto abbinamento tra stile esterno e alto livello di equipaggiamento all'interno della cabina. Con l'avanzata connettività Bluetooth e accessori innovativi, accompagnerà voi e i vostri passeggeri in maniera confortevole anche nei viaggi più lunghi.



Caratteristiche esterne in aggiunta alla versione Base

- Copriuota completi
- Fendinebbia anteriori
- Paraurti centrale anteriore in tinta con la carrozzeria
- Gradini integrati nel paraurti anteriore cromati
- Modanature laterali
- Retrovisori esterni elettrici

Caratteristiche interne in aggiunta alla versione base

- Volante in pelle a 4 razze cromate
- Pomello del cambio in pelle
- Controllo velocità di crociera
- Computer di bordo
- Connettività wireless Bluetooth®, con controllo vocale dell'impianto audio e della maggior parte dei telefoni cellulari
- Rivestimento del pavimento (solo Tourneo)
- Climatizzatore anteriore
- Seconda chiave con telecomando (solo Combi)
- Porta sinistra scorrevole (solo

Tourneo)

- Radio 6000 CD con connettore Aux-in per lettore MP3 e comandi al volante (4 casse)

Pacchetti opzionali disponibili:

Visibility Pack Low:

- Retrovisori laterali elettrici e riscaldati
- Sbrinatori rapidi parabrezza

Visibility Pack High:

- Sensori pioggia anteriori
- Accensione fari automatica
- Fari fendinebbia
- Sbrinatori rapidi parabrezza
- Retrovisori elettrici e riscaldati

Note Il marchio e il logo Bluetooth® sono di proprietà di Bluetooth SIG, Inc. e qualsiasi utilizzo di tali marchi da parte di Ford Motor Company e sue consociate è regolamentato da licenza. Altri marchi di fabbrica o commerciali appartengono ai rispettivi proprietari.



Tourneo Limited

Offrendo a tutti i passeggeri la praticità di cui hanno bisogno e distinguendosi per gli eleganti cerchi in lega e per gli interni di eccellente manifattura, il Ford Tourneo Limited vi dà tutto il comfort di una vera autovettura.



Caratteristiche esterne in aggiunta alla versione Trend

- Cerchi in lega da 16" a 5 razze
- Seconda chiave con telecomando

Caratteristiche interne in aggiunta alla versione Trend

- Radio 6006 6CD con connettore Aux-in per lettore MP3 e comandi al volante
- Aria condizionata (anteriore e posteriore)
- Sedile guida riscaldato 8 regolazioni con bracciolo
- Sedile passeggero singolo riscaldato 8 regolazioni con bracciolo
- Rivestimento sedili in velluto
- Airbag* laterali passeggeri anteriori
- Sistema antifurto

Visibility Pack High

- Sensori pioggia anteriori
- Accensione fari automatica
- Fari fendinebbia
- Sbrinatori rapidi parabrezza
- Retrovisori elettrici riscaldati

*Nota: un seggiolino di sicurezza per bambini non deve mai essere montato sul sedile del passeggero anteriore se il veicolo è equipaggiato con airbag frontale per il passeggero.





Nessuno meglio di voi conosce il vostro lavoro. Vi abbiamo quindi lasciato la libertà di personalizzare l'equipaggiamento del vostro veicolo in linea con le vostre esigenze. Nella nostra ampia gamma di opzioni e accessori troverete qualsiasi cosa, dai paraspruzzi alle barre di traino e ai più sofisticati sistemi di navigazione satellitare.

Accessori

Box portatutto Thule

Costruito dal fabbricante più affermato nel settore dei portabagagli. Progettato per trasportare un'ampia varietà di carichi e proteggerli contro gli agenti atmosferici e il furto. (Accessorio, disponibile in varie misure)

Barre trasversali da tetto

Costituiscono la base per il trasporto su tetto. Consentono il fissaggio di accessori specifici per il trasporto di carichi sul tetto. (Accessorio)

Scala posteriore

La scala posteriore permette di accedere con facilità al tetto. Disponibile per tutte le altezze. (Opzione e accessorio)

Ampie modanature laterali

Le robuste modanature laterali proteggono le fiancate del veicolo contro urti e graffi. Disponibili per tutte le misure di passo. (Opzione e accessorio)

Paraspruzzi

Disponibili come set anteriore o posteriore, questi pratici e robusti paraspruzzi proteggono la carrozzeria dal pietrisco e riducono gli spruzzi d'acqua. (Accessorio)

Gancio di traino

Il gancio di traino consente di incrementare la capacità di trasporto. Può trainare fino a 2.800 kg, a seconda della motorizzazione. (Opzione e accessorio)

Seggiolini per bambini Britax Römer

Disponibili vari seggiolini, anche con attacco ISOFIX, per tutte le età. (Accessorio)



Vano sotto il sedile, con serratura

Permette di tenere al sicuro gli oggetti di valore nascondendoli alla vista sotto il sedile del passeggero anteriore. (Opzione e accessorio)



Deflettore d'aria ClimAir

Il deflettore d'aria evita le turbolenze e vi permette di godervi il viaggio con i finestrini anteriori abbassati, anche in caso di pioggia. (Accessorio)



Box frigo Waeco

Minifrigo ad alta performance, raffredda fino a 1°C (max. 30 °C sotto la temperatura ambiente). Riscalda anche fino a 65°C. Con connettore a 230V AC integrato. (Accessorio)



Cerchi in lega da 16" *

Cerchi in da 16", da abbinare a pneumatici 205/65 R16. (Accessorio)



Il modello mostrato è rifinito con vernice metallica Moondust Silver. (Opzione)
 *Nota: Gli accessori sono forniti da MS Design. Tutti gli accessori con marchio del fornitore sono soggetti alle condizioni di Garanzia del fornitore e non ricadono sotto la responsabilità di Ford.
 Nota Il nome e il marchio Bluetooth® sono proprietà di Bluetooth SIG, Inc. e qualsiasi utilizzo di tali marchi da parte di Ford Motor Company Limited e sue consociate è coperto da licenza. Altri marchi o nomi depositati sono proprietà dei rispettivi depositari.
 Nota E' proibito tenere occupate le mani con il telefonino o prodotto similare durante la guida.

Kit sospensione pneumatica

Sospensione pneumatica addizionale sull'asse posteriore: consente di adattare facilmente l'altezza del veicolo, per trasportare carichi pesanti o squilibrati. (Accessorio)



Borraccia frigo Waeco

Alimentato direttamente dal veicolo, questo frigo compatto consente di tenere da 1 a 1,5 litri delle vostre bevande preferite fino a 22 °C sotto la temperatura ambiente. Può anche mantenerle in caldo, fino a 60 °C. (Accessorio)



Luci da giorno a LED

Per un tocco di stile unico e una migliore visibilità sulla strada. (Accessorio)



Vivavoce Parrot CK3200 LS-Colour

Kit vivavoce Bluetooth® con schermo a colori TFT. Mostra le informazioni del vostro telefonino e le foto abbinata alle chiamate entranti. Dotato di riconoscitore voce e sincronizzatore automatico della lista telefonica. Altri modelli sono disponibili presso il concessionario Ford. (Accessorio)



Videocamera per retromarcia

Con monitor a colori da 7" LCD, per il controllo dell'area retrostante al veicolo. Usata in combinazione con gli specchi laterali, la camera consente di monitorare l'area di manovra in retromarcia, di giorno e di notte. Utile soprattutto nelle aree affollate (Opzione e Accessorio)



Supporto per sistema di navigazione mobile

Pratico supporto fisso 'plug-in and play' per navigatori Garmin selezionati. (Opzione e accessorio). Si monta sul montante anteriore sinistro e contiene all'interno il cavo di alimentazione. I sistemi Garmin compatibili sono disponibili presso il concessionario Ford.



Stiamo tutti iniziando a comprendere l'impatto che la mobilità sta esercitando sul cambiamento climatico. Certo, non possiamo cambiare le cose da un giorno all'altro, ma stiamo facendo ogni possibile sforzo per trovare delle soluzioni.

Facciamo la differenza

La nostra nuova gamma di motori è conforme alla normativa Euro IV. I motori diesel Duratorq TDCi ora generano una coppia maggiore producendo minori emissioni. Il nostro motore Duratec 2.3L può essere convertito per il funzionamento con gas liquido di petrolio (GPL) o gas naturale compresso (GNC).

Nella gamma vetture Ford, molti modelli sono equipaggiati con l'opzione motore Flexfuel che riduce le emissioni dannose dal 30 all'80%** rispetto ai motori a benzina convenzionali.

Proteggiamo il futuro

Tramite il nostro Product Sustainability Index, uno strumento di gestione della sostenibilità, valutiamo l'impatto ambientale, sociale ed economico dei nostri veicoli, sin dalle loro fase iniziali di sviluppo.

Stiamo lavorando a una vasta gamma di tecnologie, dai carburanti biologici agli ibridi e ai diesel puliti e, nel lungo termine, alla tecnologia delle celle a combustibile a idrogeno, con un potenziale di emissioni CO₂ prossime allo zero.

Miglioriamo i nostri stabilimenti di produzione

Lavoriamo costantemente per ridurre al minimo l'impatto dei nostri stabilimenti sull'ambiente. Siamo dei pionieri nella generazione in sito di elettricità da sole e vento, implementiamo processi di produzione all'avanguardia e perseguiamo la piena certificazione allo standard internazionale EMS (Environmental Management Systems), ISO 14001. Ciò ci consente di migliorare la nostra performance ambientale, tramite risparmi di energia, acqua, materiali e una migliore gestione dei materiali di scarto.

Ricicliamo per il futuro

Negli interessi della sostenibilità, molti dei nostri componenti contengono contenuto riciclato e rinnovabile. Tutti i veicoli Ford sono riciclabili in una percentuale di almeno l'85% e recuperabili al 95% in conformità con le norme ISO 22628. Noi offriamo un servizio di ritiro gratuito per veicoli al termine della loro vita utile. Tutti i nostri centri di ritiro sono dotati di licenza e devono soddisfare gli standard qualitativi Ford per l'accettazione, il trattamento e il recupero professionale di veicoli giunti al termine della loro vita operativa.

Questa brochure è stata prodotta su carta basata su fibre di una foresta sostenibile, tramite un processo di candeggio al 100% privo di cloro.

*A seconda delle materie prime utilizzate e del processo di produzione. (Fonte: Studio EUCAR CONCAWE.) Ford offre il proprio sostegno a una produzione sostenibile di carburanti biologici.



Programme for the Endorsement of Forest Certification schemes

Programma per il Riconoscimento degli Schemi di Certificazione Forestale

Questa brochure è stampata su carta certificata PEFC e promuove la gestione forestale sostenibile.

PRINTERS CODE 5pt

La nostra gamma di opzioni di finanziamento, assicurative e di assistenza è ideata con solo una cosa in mente, rendervi la vita facile.

Ford Credit

Ford Credit offre ai suoi clienti una serie di esclusive soluzioni finanziarie ed assicurative, in grado di soddisfare tutte le esigenze di un automobilista moderno. Ford Credit rappresenta, quindi, la scelta naturale per chi guida Ford.

Finanziamento Ford è il modo tradizionale per finanziare da 12 a 60 mesi il vostro veicolo. In più avrete la possibilità di inserire una vasta gamma di prodotti assicurativi.

Ford Leasing è ideato per i professionisti, agenti di commercio, artigiani e aziende. Permette di utilizzare la propria auto senza immobilizzare i capitali, pagando solo il reale servizio che il veicolo offre.

Ford Business Partner è la soluzione dedicata ai clienti business che desiderano un servizio di mobilità completo. Potrete scegliere tra un Business prodotto "all inclusive" adatto a chi vuole un'offerta completa, o Ford Business Partner Easy, studiato per i clienti che hanno una percorrenza annua fino a 30.000 km. Entrambi prevedono la possibilità di versare un anticipo per agevolare chi ha già un mezzo di proprietà grazie al valore della permuta.

Assicurazione Ford Ford Credit offre sempre la possibilità di personalizzare la propria scelta attraverso interessanti soluzioni assicurative. Chieda maggiori dettagli al FordPartner.

Servizi

Una rete di concessionari impegnati a soddisfare le esigenze dei clienti dei veicoli commerciali è tanto importante per il successo della vostra attività quanto il disporre di un ottimo veicolo. Dall'esperienza Ford nasce una rete di specialisti di veicoli commerciali Ford, concessionari che offrono un'intera gamma di servizi esclusivi, per garantire un'assistenza globale, su misura per le vostre esigenze.

Servizio Pneumatici, Servizio Carrozzeria, Servizio Revisioni, Servizio Mobilità, Servizio Rapido.

Tutto quello che può servire a mantenere il valore del vostro veicolo commerciale Ford.

FordProtect

La gamma dei veicoli commerciali Ford (Fiesta Van, Transit e Transit Connect) ha due anni di Garanzia di base con chilometraggio illimitato. Con FordProtect è possibile estendere la garanzia, secondo le condizioni previste dal contratto, per ulteriori 3 anni e/o fino a un massimo di 150.000 km (a seconda del modello Ford acquistato e dell'opzione scelta).

FordProtect, un pacchetto di Servizi completo per viaggiare in assoluta serenità: assistenza stradale 24h su 24h, traino gratuito, veicolo in sostituzione e tanti altri vantaggi da scoprire.

Garanzia Ford sulla corrosione passante Ogni veicolo commerciale Ford è coperto da garanzia contro la corrosione passante per 8 anni* dalla data della prima immatricolazione.

Pronto Ford 24ore Un servizio Ford, valido per tutto il periodo di garanzia, che prevede il soccorso stradale gratuito e consente di prenotare tagliandi e riparazioni. Soccorso stradale gratuito.

Servizio Rapido Ford I nostri interventi di assistenza rapidi, "senza appuntamento e immediati", per impianti di scarico, freni, batterie e molto altro.

Carrozzerie autorizzate Ford I Centri di riparazioni carrozzeria soddisfano i rigorosi standard Ford e offrono una garanzia di 3 anni sugli interventi effettuati.

Contatti

Centro relazioni con la clientela Ford Il Centro Relazioni Clienti Ford e i FordPartner confermano tutto il loro impegno per fornirvi il massimo livello di assistenza, ottenere la vostra completa soddisfazione e guadagnare la vostra fiducia nel tempo. Nel caso eccezionale in cui il vostro FordPartner non potesse aiutarvi o qualora desideraste parlare direttamente con noi, il Centro Relazioni Clienti è a vostra disposizione tutti i giorni feriali, dalle 8:00 alle 18:00, al numero 800.22.44.33.

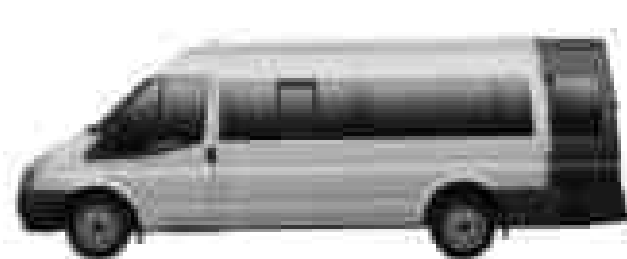
* Soggetto a termini e condizioni.

Ford range

Ford Transit Kombi



Ford Transit Minibus



Ford Tourneo



Ford Tourneo Connect

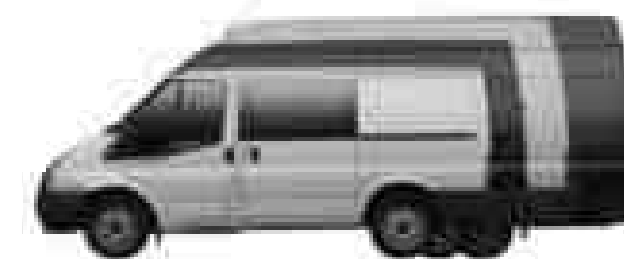


	Passo	Posti	Lunghezza complessiva (mm)	Altezza complessiva (mm)	Larghezza complessiva (mm)
Ford Tourneo Connect	S	5	4297	1814	1795/2044
	L	5	4544	1906/1981	1795/2044
Ford Tourneo	S	8/9	4863	1989/2070	2374/1974
Ford Transit Minibus	L	13/14	5680	2393	2374/1974
	EL	16/17	6403	2380	2374/2084
Ford Transit Combi	S	8/9	4863	1989/2385	2374/1974
	M	8/9	5230	1987/2594	2374/1974
	L	8/9	5680	2330/2606	2374/1974

Ford Transit Van



Ford Transit Van Doppia Cabina



Ford Transit Connect



Ford Fiesta Van



	Passo	Lunghezza del vano di carico (mm)	Volume del vano di carico (m³) (VDA)*	Portata utile** (kg)	Massa complessiva (kg)	Massa complessiva del treno (kg)
Ford Fiesta Van	S	1296	1.013	400	1490/1550	2285
Ford Transit Connect	S	1739 [†] -2467 ^{††}	2.8 [†] -3.4 ^{††}	500-710	2040-2240	2840-3040
	L	1986 [†] -2714 ^{††}	3.7 [†] -4.4 ^{††}	680-760	2260-2340	3060-3140
Ford Transit Van	S	2582	5.62-6.81	710-1525	2500-3300	4500-5300
	M	2949	6.45-8.85	930-1630	2800-3500	4500-6300
	L	3399	8.45-10.2	1070-1590	3000-3500	4500-6300
	EL	4122	12.28	1080-2280	3500-4600	5500-6500
Ford Transit Van Doppia Cabina	S	1654	-	940-1140	2800-3000	4500-5000
	M	1893	-	535-1325	2500-3300	4500-5500
	L	2506	-	995-1455	3000-3500	4500/5500

*Misurato utilizzando il metodo VDA. **Portata utile = Massa complessiva meno. Tara incluso conducente. †Con il sedile del passeggero in posizione. ††Con il sedile del passeggero ripiegato.

Ford Transit Chassis



Ford Transit Chassis Doppia Cabina



	Passo	Portata utile su telaio** (kg)	Massa complessiva (kg)	Massa complessiva del treno (kg)
Ford Transit Chassis Cabina Singola	S	1555/1700	3300	4500-5500
	M	1615/2705	3500-4600	4500/6500
	L	1575/2390	3500-4600	4500/6500
	EF	1490/2650	3500-4600	5500-6500
Ford Transit Chassis Cabina Doppia	M	1565/1725	3500	4500/6300
	L	1500/2590	3500-4600	4500/6500
	EF	1430/2570	3500-4600	5500/6500

Portata utile su telaio = Massa complessiva meno Tara incluso conducente (senza considerare l'allestimento). *Per la massima lunghezza carrozzabile riferirsi ai dati delle omologazioni nazionali. Nota: Tutti gli allestimenti devono essere effettuati in accordo a quanto prescritto sul Manuale per gli Allestitori del Transit (BEMM).

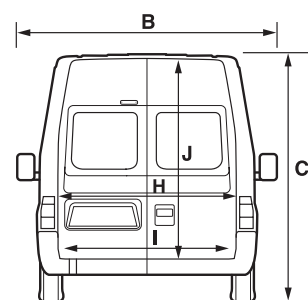
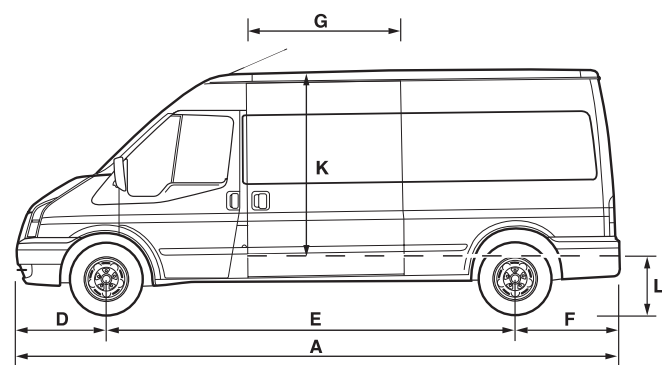
Ford Ranger



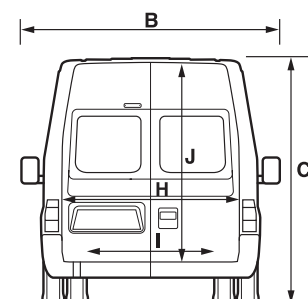
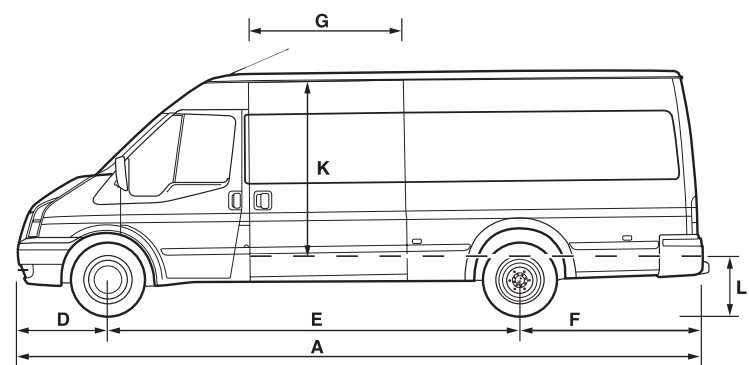
	Trasmissione	Lunghezza del cassone (mm)	Larghezza del cassone (mm)	Portata utile** (kg)	Massa complessiva (kg)	Massa complessiva del treno (kg)
Ford Ranger XL Super Cab Chassis	4x4	1740 - 1858	1456	1140*	3005	6005
Ford Ranger XL Super Cab	4x4	1753	1456	1065	3005	6005
Ford Ranger XL Double Cab/XLT/LIMITED Double Cab	4x4	1530	1456	1055	3005	6005

*Portata utile su telaio. **Portata utile = Massa complessiva meno. Tara incluso conducente.

Transit Minibus 13/14 posti



Transit Minibus 16/17 posti



Dimensioni (mm)

	Transit Minibus 13/14 posti Trazione posteriore	Transit Minibus 16/17 posti Trazione posteriore
A	Lunghezza massima (escluso gradino posteriore ove presente)	5680*
B	Larghezza massima (con/senza specchietti retrovisori)	2374/1974
C	Altezza	2393
D	Sbalzo anteriore	933*
E	Passo	3750
F	Sbalzo posteriore	997
G	Larghezza porta laterale	690
H	Larghezza porta posteriore	1540
I	Larghezza tra gli archi passaruota	1390
J	Altezza porta posteriore	1666
K	Altezza porta laterale	1565
L	Altezza soglia di carico	709
Diametro di Volta		
	tra marciapiedi	13,3
	tra muri	12,5

Note: Tutte le dimensioni (espresse in mm) sono soggette alle tolleranze di produzione e si riferiscono a modelli con il minimo equipaggiamento previsto, senza accessori ed equipaggiamenti a richiesta. I valori dell'altezza possono variare entro gli estremi di un veicolo completamente carico con la portata minima e di un veicolo scarico con la portata massima. Queste illustrazioni servono solo come illustrazioni di massima. *La lunghezza massima del veicolo e dello sbalzo anteriore delle versioni 3.2TDCi 200 CV è maggiore di 7 cm.

Disponibilità dei modelli

	13/14 posti	16/17 posti
Transit Minibus		
2.4 TDCi 115 CV diesel*	●	●
2.4 TDCi 140 CV diesel*	●	●
2.4 TDCi 140 CV diesel (AWD)*	○	
3.2 TDCi 200 CV diesel*	●	

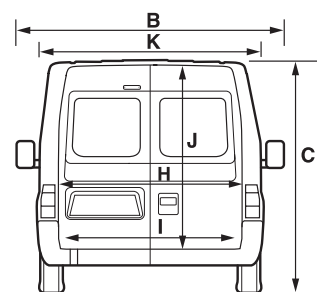
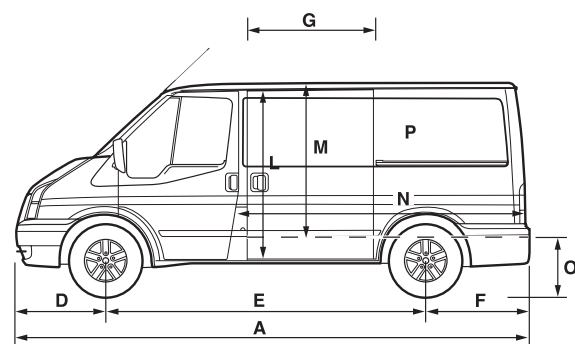
● = Di serie. Tutti i modelli sono equipaggiati con cambio meccanico a 5 rapporti (Durashift a 5 velocità) tranne il motore da 200 CV equipaggiato con cambio meccanico a 6 rapporti (Durashift a 6 velocità). **Nota:** La versione AWD include l'airbag passeggero e l'ABS; non disponibile con ESP. *Tutti i modelli sono disponibili anche con DPF (filtro antiparticolato).

Transit Minibus – Pesì e portate

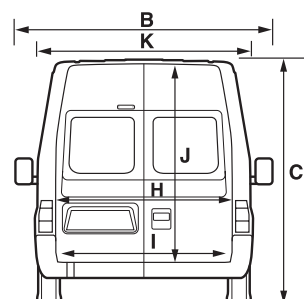
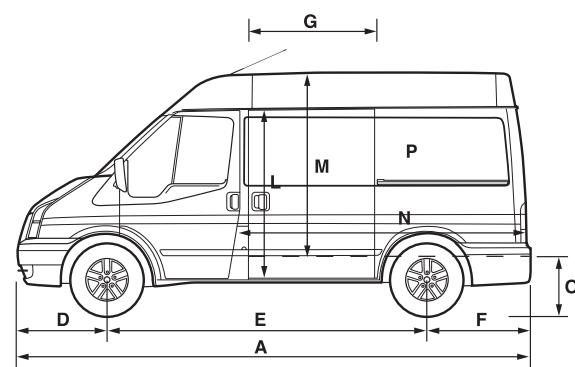
	Traz.	Portata utile ^o (kg)	Massa comple. (kg)	Tara incluso conduc. (kg)*	Massa max Asse anter. (kg)	Massa max Asse poster. (kg)	Tara Asse anter. (kg)*	Tara Asse poster. (kg)*	Rapporto al ponte	Massa comple. del treno (kg)*
Minibus 14 posti										
2.4 TDCi 115 CV diesel*	P	1145	3700	2355	1750	2250	1245	1110	3.73/4.27	5500/6000
2.4 TDCi 140 CV diesel*	P	1125	3700	2375	1750	2250	1255	1120	3.73/4.27	6000/6300
2.4 TDCi 140 CV diesel*	AWD	1045	3700	2455	1750	2250	1130	1325	4.27	6300
3.2 TDCi 200 CV diesel*	p	1050	3700	2450	1850	2250	1290	1160	3.58/4.10	6000/6300
Minibus 17 posti										
2.4 TDCi 115CV diesel*	P	1405	4100	2695	1750	2950	1225	1470	3.73/4.27	5500/6000
2.4 TDCi 140CV diesel*	P	1405	4100	2695	1750	2950	1225	1470	3.73/4.27	6000/6500

Legenda: Massa complessiva del treno – Peso totale ammesso di un veicolo incluso rimorchio e carico. **Massa complessiva** – Peso massimo consentito di un veicolo – comprensivo di struttura, carico, accessori, carburante, olio, acqua e passeggeri. ***Tara incluso conducente** – Peso del veicolo completo di tutti gli equipaggiamenti, i liquidi e il guidatore ma senza il carico e i passeggeri. Tutti i pesi in ordine di marcia riportati sono soggetti alle tolleranze costruttive e si riferiscono a veicoli con equipaggiamento minimo. **Portata utile** = Massa complessiva meno Tara incluso conducente. *Le versioni 17 posti dotate di Climatizzatore anteriore e Kit aria condizionata posteriore non sono atte al traino. – **P** = Trazione posteriore **Nota:** i dati riportati nella tabella sono da considerarsi indicativi poiché in attesa di nuova omologazione. ***Disponibile anche con DPF (filtro antiparticolato).**

Combi Passo corto (S) Tetto normale



Combi Passo corto (S) Tetto medio



Dimensioni (mm)

	Combi PC Tetto normale Trazione anteriore	Combi PC Tetto medio Trazione anteriore	
A	Lunghezza massima (escluso gradino posteriore ove presente)	4863	4863
B	Larghezza massima (con/senza specchietti retrovisori)	2374/1974	2374/1974
C	Altezza a veicolo scarico	1989-2070	2304-2385
D	Sbalzo anteriore	933	933
E	Passo	2933	2933
F	Sbalzo posteriore	997	997
G	Larghezza porta laterale	1030	1030
H	Larghezza porta posteriore	1540	1540
I	Larghezza tra gli archi passaruota	1390	1390
J	Altezza porta posteriore	1370	1666
K	Larghezza massima vano di carico	1762	1762
L	Altezza porta laterale	1352	1565
M	Altezza vano di carico	1430	1745
N	Lunghezza massima vano di carico	2582	2582

Dimensioni (mm)

	Combi PC Tetto normale Trazione anteriore	Combi PC Tetto medio Trazione anteriore	
O	Altezza soglia di carico	538-619	538-619
P	Volume massimo vano di carico	6.55/5.62 (m ³)	7.94/6.18 (m ³)
Diametro di Volta			
tra marciapiedi	10,8	10,8	
tra muri	11,4	11,4	

Note: Tutte le dimensioni (esprese in mm) sono soggette alle tolleranze di produzione e si riferiscono a modelli con il minimo equipaggiamento previsto, senza accessori ed equipaggiamenti a richiesta. I valori dell'altezza possono variare entro gli estremi di un veicolo completamente carico con la portata minima e di un veicolo scarico con la portata massima. Queste illustrazioni servono solo come illustrazioni di massima. misurato con il metodo SAE/VDA ed espresso in metri cubi. **Metodo VDA.** Questo metodo è utilizzato in Germania dalla Verbund die Automobil Industrie (VDA). Il volume viene determinato riempiendo il vano di carico con blocchi da 1 litro, ciascuno misurante 200x100x50 mm. I blocchi vengono quindi contati ed il risultato numerico convertito in metri cubi. **Metodo SAE.** Il metodo SAE (Society of Automotive Engineers) misura semplicemente il volume di materiale a grana fine (per es. sabbia o riso) che può essere contenuto nel vano di carico. Ford predilige l'uso del metodo VDA, maggiormente realistico per calcolare il volume effettivamente utilizzabile del vano di carico.

Disponibilità dei modelli

	300 S	300 M	330 M	300 L	330 L	350 L
Transit Combi						
2.2 TDCi 85 CV diesel*	●	●		●		
2.2 TDCi 115 CV diesel*	●	●	●	●	●	
2.2 TDCi 140 CV diesel*	●	●	●	●	●	
2.2 TDCi 85 CV diesel TREND*	●	●		●		
2.2 TDCi 115 CV diesel TREND*	●	●	●	●	●	
2.2 TDCi 140 CV diesel TREND*	●	●	●	●	●	
2.4 TDCi 100 CV diesel*						●
2.4 TDCi 115 CV diesel*						●
2.4 TDCi 140 CV diesel*						●
2.4 TDCi 140 CV diesel AWD*						●
3.2 TDCi 200 CV diesel*						●
2.4 TDCi 100 CV diesel TREND*						●
2.4 TDCi 115 CV diesel TREND*						●
2.4 TDCi 140 CV diesel TREND*						●
2.4 TDCi 140 CV diesel AWD TREND*						●
3.2 TDCi 200 CV diesel TREND*						●

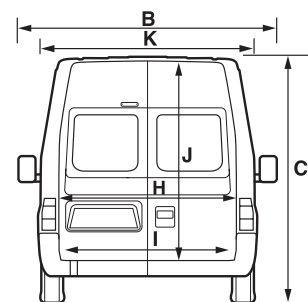
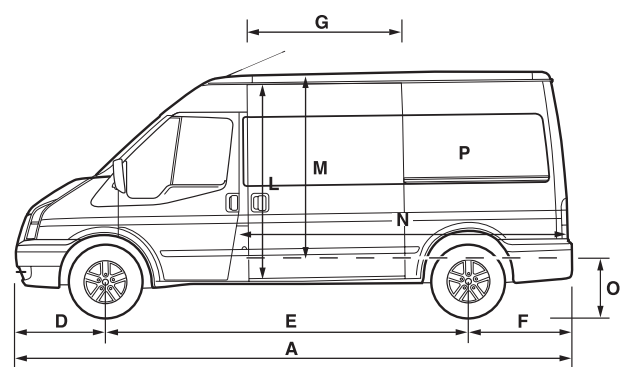
● = Di serie. *Tutti i modelli sono disponibili anche con DPF (filtro antiparticolato).

Transit Combi – Pesì e portate

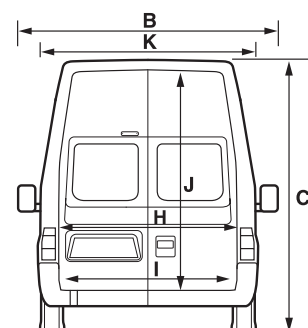
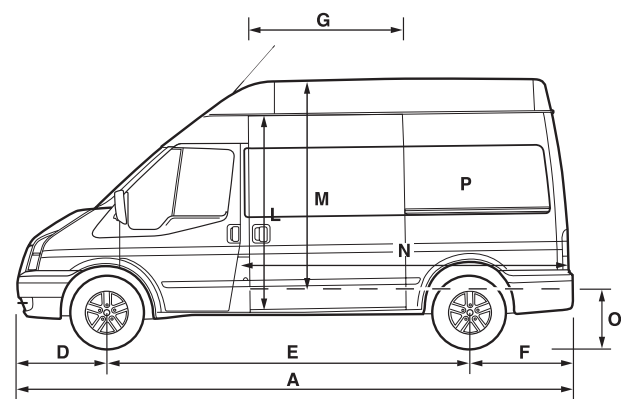
	Traz.	Portata utile [®] (kg)	Massa compless. (kg)	Tara incluso conduc. (kg)*	Rapporto al ponte	Massa compless. del treno (kg)
300 S – Combi tetto normale						
2.2 TDCi 85 CV diesel*	A	1122	3000	1878	4.23	4800
2.2 TDCi 115 CV diesel*	A	1122	3000	1878	4.36	4800
2.2 TDCi 140 CV diesel*	A	1111	3000	1889	4.36	4800
300 S – Combi tetto medio						
2.2 TDCi 85 CV diesel*	A	1097	3000	1903	4.23	4800
2.2 TDCi 115 CV diesel*	A	1097	3000	1903	4.36	4800
2.2 TDCi 140 CV diesel*	A	1086	3000	1914	4.36	5000

Legenda: Massa complessiva del treno – Peso totale ammesso di un veicolo incluso rimorchio e carico. **Massa complessiva** – Peso massimo consentito di un veicolo – comprensivo di struttura, carico, accessori, carburante, olio, acqua e passeggeri. ***Tara incluso conducente** – Peso del veicolo completo di tutti gli equipaggiamenti, i liquidi e il guidatore ma senza il carico e i passeggeri. Tutti i pesi in ordine di marcia riportati sono soggetti alle tolleranze costruttive e si riferiscono a veicoli con equipaggiamento minimo. **®Portata utile** = Massa complessiva meno Tara incluso conducente. **A** = Trazione anteriore - **P** = Trazione posteriore **Nota:** i dati riportati nella tabella sono da considerarsi indicativi poiché in attesa di nuova omologazione. *** Disponibile anche con DPF (filtro antiparticolato).**

Combi Passo medio (M) Tetto medio



Combi Passo medio (M) Tetto alto



Dimensioni (mm)

	Combi PM Tetto normale Trazione anteriore	Combi PM Tetto medio Trazione anteriore	Combi PM Tetto alto Trazione anteriore
A	Lunghezza massima (escluso gradino posteriore ove presente)	5230	5230
B	Larghezza massima (con/senza specchietti retrovisori)	2374/1974	2374/1974
C	Altezza a veicolo scarico	1987-2047	2302-2363
D	Sbalzo anteriore	933	933
E	Passo	3300	3300
F	Sbalzo posteriore	997	997
G	Larghezza porta laterale	1250	1250
H	Larghezza porta posteriore	1540	1540
I	Larghezza tra gli archi passaruota	1390	1390
J	Altezza porta posteriore	1666	1896
K	Larghezza massima vano di carico	1762	1762
L	Altezza porta laterale	1352	1565
M	Altezza vano di carico	1430	1745
N	Lunghezza massima vano di carico	2949	2949

Dimensioni (mm)

	Combi PM Tetto normale Trazione anteriore	Combi PM Tetto medio Trazione anteriore	Combi PM Tetto alto Trazione anteriore
O	Altezza soglia di carico	535-596	535-596
P	Volume massimo vano di carico	7.44/6.45 (m ³)	10.31/8.85 (m ³)
Diametro di Volta			
tra marciapiedi	11,9	11,9	11,9
tra muri	12,5	12,5	12,5

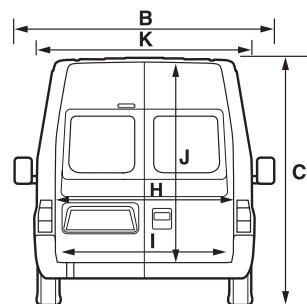
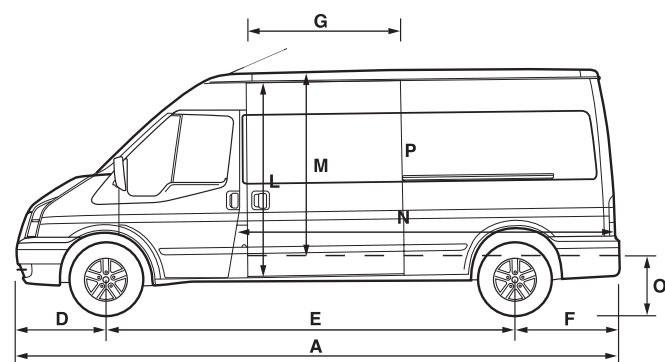
Note: Tutte le dimensioni (espresse in mm) sono soggette alle tolleranze di produzione e si riferiscono a modelli con il minimo equipaggiamento previsto, senza accessori ed equipaggiamenti a richiesta. I valori dell'altezza possono variare entro gli estremi di un veicolo completamente carico con la portata minima e di un veicolo scarico con la portata massima. Queste illustrazioni servono solo come illustrazioni di massima. misurato con il metodo SAE/VDA ed espresso in metri cubi. **Metodo VDA.** Questo metodo è utilizzato in Germania dalla Verbund die Automobil Industrie (VDA). Il volume viene determinato riempiendo il vano di carico con blocchi da 1 litro, ciascuno misurante 200x100x50 mm. I blocchi vengono quindi contati ed il risultato numerico convertito in metri cubi. **Metodo SAE.** Il metodo SAE (Society of Automotive Engineers) misura semplicemente il volume di materiale a grana fine (per es. sabbia o riso) che può essere contenuto nel vano di carico. Ford predilige l'uso del metodo VDA, maggiormente realistico per calcolare il volume effettivamente utilizzabile del vano di carico.

Transit Combi – Pesì e portate

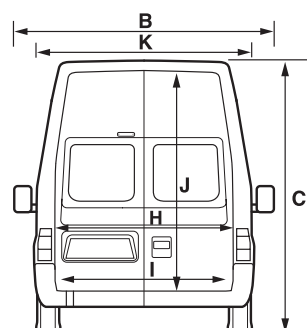
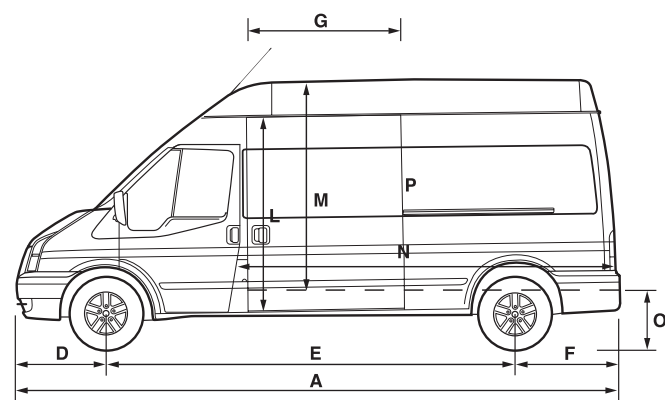
	Traz.	Portata utile ⁹ (kg)	Massa comples. (kg)	Tara incluso conduc. (kg)*	Rapporto al ponte	Massa comples. del treno (kg)
300 M – tetto normale						
2.2 TDCi 85 CV diesel*	A	1040	3000	1960	4.23	4500
2.2 TDCi 115 CV diesel*	A	1040	3000	1960	4.36	5200
2.2 TDCi 140CV diesel*	A	1028	3000	1971	4.36	5200
330 M – tetto normale						
2.2 TDCi 115 CV diesel*	A	1015	3300	1985	4.93	5500
2.2 TDCi 140CV diesel*	A	1003	3300	1996	4.93	5500
300 M – tetto medio						
2.2 TDCi 85 CV diesel*	A	1015	3000	1985	4.23	4500
2.2 TDCi 115 CV diesel*	A	1015	3000	1985	4.36	5200
2.2 TDCi 140CV diesel*	A	1003	3000	1997	4.36	5200
330 M – tetto medio						
2.2 TDCi 115 CV diesel*	A	1289	3300	2011	4.93	5500
2.2 TDCi 140 CV diesel*	A	1257	3300	2043	4.93	5500
300 M – tetto alto						
2.2 TDCi 85 CV diesel*	A	992	3000	2008	4.23	4500
2.2 TDCi 115 CV diesel*	A	992	3000	2008	4.36	5200
2.2 TDCi 140 CV diesel*	A	980	3000	2020	4.36	5200
330 M – tetto alto						
2.2 TDCi 115 CV diesel*	A	1268	3300	2032	4.93	5500
2.2 TDCi 140 CV diesel*	A	1256	3300	2044	4.93	5500

Legenda: Massa complessiva del treno – Peso totale ammesso di un veicolo incluso rimorchio e carico. **Massa complessiva** – Peso massimo consentito di un veicolo – comprensivo di struttura, carico, accessori, carburante, olio, acqua e passeggeri. ***Tara incluso conducente** – Peso del veicolo completo di tutti gli equipaggiamenti, i liquidi e il guidatore ma senza il carico e i passeggeri. Tutti i pesi in ordine di marcia riportati sono soggetti alle tolleranze costruttive e si riferiscono a veicoli con equipaggiamento minimo. **⁹Portata utile** = Massa complessiva meno Tara incluso conducente. **A** = Trazione anteriore - **P** = Trazione posteriore **Nota:** i dati riportati nella tabella sono da considerarsi indicativi poichè in attesa di nuova omologazione. ***Disponibile anche con DPF (filtro antiparticolato).**

Combi Passo lungo (L) Tetto medio



Combi Passo lungo (L) Tetto alto



Dimensioni (mm)

	Combi Passo lungo Tetto medio		Combi Passo lungo Tetto alto		
	Trazione anteriore	Trazione posteriore	Trazione anteriore	Trazione posteriore	
A	Lunghezza massima (escluso gradino posteriore ove presente)	5680	5680*	5680	5680*
B	Larghezza massima (con/senza specchietti retrovisori)	2374/1974	2374/1974	2374/1974	2374/1974
C	Altezza a veicolo scarico	2330-2381	2389-2394	2538-2590	2601-2606
D	Sbalzo anteriore	933	933*	933	933*
E	Passo	3750	3750	3750	3750
F	Sbalzo posteriore	997	997	997	997
G	Larghezza porta laterale	1250	1250	1250	1250
H	Larghezza porta posteriore	1540	1540	1540	1540
I	Larghezza tra gli archi passaruota	1390	1390	1390	1390
J	Altezza porta posteriore	1666	1566	1896	1796
K	Larghezza massima vano di carico	1762	1762	1762	1762
L	Altezza porta laterale	1565	1465	1565	1465
M	Altezza vano di carico	1745	1645	1985	1885
N	Lunghezza massima vano di carico	3399	3399	3399	3399

Dimensioni (mm)

	Combi Passo lungo Tetto medio		Combi Passo lungo Tetto alto	
	Trazione anteriore	Trazione posteriore	Trazione anteriore	Trazione posteriore
Diametro di Volta				
tra marciapiedi	13,3	13,3	13,3	13,3
tra muri	14,3	14,3	14,3	14,3

*La lunghezza massima del veicolo e dello sbalzo anteriore delle versioni 3.2TDCi 200 CV è maggiore di 7 cm.

Transit Combi – Pesì e portate

	Traz.	Portata utile ^o (kg)	Massa compless. (kg)	Tara incluso conduc. (kg)*	Rapporto al ponte	Massa compless. del treno (kg)
300 L – tetto medio						
2.2 TDCi 85 CV diesel*	A	981	3000	2019	4.23	4500
2.2 TDCi 115 CV diesel*	A	981	3000	2019	4.36	4500
2.2 TDCi 140 CV diesel*	A	936	3000	2064	4.36	4500
330 L – tetto medio						
2.2 TDCi 115 CV diesel*	A	1255	3300	2045	4.93	4500
2.2 TDCi 140 CV diesel*	A	1211	3300	2089	4.93	5200
350 L – tetto medio						
2.4 TDCi 100 CV diesel*	P	1316	3500	2184	4.78/5.11	5500/6000
2.4 TDCi 115 CV diesel*	P	1311	3500	2189	3.73/4.27	5500/6300
2.4 TDCi 140 CV diesel*	P	1291	3500	2209	3.73/4.27	6000/6300
3.2 TDCi 200CV diesel*	p	1203	3500	2297	3.58/4.10	6000/6300
300 L – tetto alto						
2.2 TDCi 85 CV diesel*	A	954	3000	2046	4.23	4500
2.2 TDCi 115 CV diesel*	A	954	3000	2046	4.36	5200
2.2 TDCi 140 CV diesel*	A	909	3000	2091	4.36	5200
330 L – tetto alto						
2.2 TDCi 115 CV diesel*	A	1228	3300	2072	4.93	4500
2.2 TDCi 140 CV diesel*	A	1184	3300	2116	4.93	5200
350 L – tetto alto						
2.4 TDCi 100 CV diesel*	P	1289	3500	2211	4.78/5.11	5500/6000
2.4 TDCi 115 CV diesel*	P	1284	3500	2216	3.73/4.27	5500/6000
2.4 TDCi 140 CV diesel*	P	1264	3500	2236	3.73/4.27	6000/6300
3.2 TDCi 200CV diesel*	p	1177	3500	2323	3.58/4.10	6000/6300

Legenda: Massa complessiva del treno – Peso totale ammesso di un veicolo incluso rimorchio e carico. **Massa complessiva** – Peso massimo consentito di un veicolo – comprensivo di struttura, carico, accessori, carburante, olio, acqua e passeggeri. ***Tara incluso conducente** – Peso del veicolo completo di tutti gli equipaggiamenti, i liquidi e il guidatore ma senza il carico e i passeggeri. Tutti i pesi in ordine di marcia riportati sono soggetti alle tolleranze costruttive e si riferiscono a veicoli con equipaggiamento minimo. ***Portata utile** = Massa complessiva meno Tara incluso conducente. **A** = Trazione anteriore - **P** = Trazione posteriore. **Nota:** i dati riportati nella tabella sono da considerarsi indicativi poichè in attesa di nuova omologazione. *** Disponibile anche con DPF (filtro antiparticolato).**

Dati motore

	Caratteristiche tecniche del motore	Potenza massima ^o	Coppia massima ^o
2.2 TDCi 85 CV diesel* 2198 cc	4 cilindri in linea; doppio albero a camme in testa (DOHC); 16 valvole; testata in alluminio; iniezione diretta multipoint ad alta pressione; turbocompressore con intercooler; acceleratore elettronico	63 kW (85 CV) a 3500 giri/min.	250 Nm a 1500 – 2200 giri/min.
2.2 TDCi 115 CV diesel* 2198 cc	4 cilindri in linea; doppio albero a camme in testa (DOHC); 16 valvole; testata in alluminio; iniezione diretta multipoint ad alta pressione; turbocompressore con intercooler; acceleratore elettronico	85 kW (115 CV) a 3500 giri/min.	300 Nm a 1750 – 2000 giri/min.
2.2 TDCi 140 CV diesel* 2198 cc	4 cilindri in linea; doppio albero a camme in testa (DOHC); 16 valvole; testata in alluminio; iniezione diretta multipoint ad alta pressione, common rail; turbocompressore con intercooler, acceleratore elettronico, volano a doppia massa	103 kW (140 CV) a 3500 giri/min.	350 Nm a 1600 giri/min.
2.4 TDCi 100 CV diesel* 2402 cc	4 cilindri in linea; doppio albero a camme in testa (DOHC); 16 valvole; testata in alluminio; iniezione diretta multipoint ad alta pressione; turbocompressore con intercooler; acceleratore elettronico; volano a doppia massa	74 kW (100 CV) a 3500 giri/min.	285 Nm a 1600 giri/min.
2.4 TDCi 115 CV diesel* 2402 cc	4 cilindri in linea; doppio albero a camme in testa (DOHC); 16 valvole; testata in alluminio; iniezione diretta multipoint ad alta pressione; turbocompressore con intercooler; acceleratore elettronico; volano a doppia massa	85 kW (115 CV) a 3500 giri/min.	310 Nm a 1750 – 2000 giri/min.
2.4 TDCi 140 CV diesel* 2402 cc	4 cilindri in linea; doppio albero a camme in testa (DOHC); 16 valvole; testata in alluminio; iniezione diretta multipoint ad alta pressione, common rail; turbocompressore con intercooler, acceleratore elettronico, volano a doppia massa	103 kW (140 CV) a 3500 giri/min.	375 Nm a 2000 giri/min.
3.2 TDCi 200 CV diesel* 3199 cc	5 cilindri in linea; doppio albero a camme in testa (DOHC); 20 valvole; testata in alluminio; iniezione diretta multipoint ad alta pressione; turbocompressore con intercooler; acceleratore elettronico; volano a doppia massa	147 kW (200CV) a 3500 giri/min.	470 Nm a 1700 – 2500 giri/min.

Tutti i modelli sono equipaggiati con cambio manuale a 6 rapporti, tranne i motori 2.2 TDCi 85 CV e 2.4 TDCi 100 CV senza DPF che hanno un cambio meccanico a 5 marce (Durashift a 5 velocità). ^oValori rilevati in conformità alle norme ISO 1585. *La funzione overtorboost permette di raggiungere momentaneamente valori di coppia maggiori rispetto a quelli di coppia massima riportati in tabella. ***Tutti i motori diesel sono disponibili anche con DPF (filtro antiparticolato).**

Consumi e prestazioni

	Rapporti al ponte	Emissioni di CO ₂ (g/km) ^o	Consumo carburante in L/100 km ^o		
			Urbano	Extra Urbano	Combinato
Transit Minibus					
2.4 TDCi 115 CV diesel, cambio a 6 marce	3.73	243	10.9	8.2	9.2
	4.27	271	12.8	8.8	10.3
2.4 TDCi 140 CV diesel, cambio a 6 marce	3.73	257	11.8	8.5	9.7
	4.27	274	12.9	8.9	10.4
3.2 TDCi 200 CV diesel, cambio a 6 marce	3.58	272	13.1	8.7	10.3
	4.10	300	14.7	9.4	11.4

Tutti i modelli sono equipaggiati con cambio manuale a 6 rapporti. ^oTutti i valori di emissioni di CO₂ in g/km (calcolati sul ciclo 'Combinato') e i consumi di carburante in L/100 km riportati nella tabella, calcolati secondo la Direttiva 80/1268/EEC, sono stati ufficialmente approvati. I test di emissione di CO₂ e di consumo di carburante riportati nella tabella non esprimono o implicano alcuna garanzia sui valori di emissioni o di consumo dei veicoli in questione. Tutti i valori sono basati su prove effettuate su veicoli con cerchi e pneumatici standard; eventuali cerchi o pneumatici diversi da quelli standard possono modificare i valori di emissione e di consumo di carburante. **Nota:** I valori di emissioni e di consumo di carburante NON includono variazioni SVO così come Euroline, Camper o Nugget. Tutti i valori riportati sono calcolati per veicoli scarichi ed escludono sempre gli effetti che il carico può avere sui consumi di carburante e sui valori di emissione di CO₂.

Consumi e prestazioni

	Rapporti al ponte	Emissioni di CO ₂ (g/km) ^o	Consumo carburante in L/100 km ^o		
			Urbano	Extra Urbano	Combinato
Transit Combi					
2.2 TDCi 85 CV diesel	4.23	195-208	9.1-9.6	6.4-6.9	7.4-7.9
2.2 TDCi 115 CV diesel, cambio a 6 marce	4.36	195-208	9.6-10.1	6.1-6.6	7.4-7.9
	4.93	200-211	9.6-10.0	6.4-6.8	7.6-8.0
2.2 TDCi 140 CV diesel, cambio a 6 marce	4.36	195-208	9.6-10.1	6.1-6.6	7.4-7.9
	4.93	200-211	9.6-10.0	6.4-6.8	7.6-8.0
2.4 TDCi 100 CV diesel	4.78	234-244	11.2-11.5	7.5-7.9	8.9-9.2
	5.11	250-261	12.0-12.4	8.0-8.4	9.5-9.9
2.4 TDCi 100 CV diesel con DPF, cambio a 6 marce	3.73	225-230	10.8-11.0	7.2-7.4	8.5-8.7
	4.27	254-259	12.2-12.4	8.1-8.3	9.6-9.8
2.4 TDCi 115 CV diesel, cambio a 6 marce	3.73	225-227	10.6-10.7	7.3-7.4	8.5-8.6
	4.27	254-258	12.6-12.8	7.9-8.0	9.6-9.8
2.4 TDCi 140 CV diesel, cambio a 6 marce	3.73	238-242	11.4-11.5	7.6-7.8	9.0-9.2
	4.27	260-264	12.8-12.9	8.1-8.3	9.8-10.0
3.2 TDCi 200 CV diesel, cambio a 6 marce	3.58	258-260	12.9-13.0	7.9-8.0	9.8-9.9
	4.10	280-283	14.4-14.5	8.4-8.5	10.6-10.7

Tutti i modelli sono equipaggiati con cambio manuale a 6 rapporti, tranne i motori 2.2 TDCi 85 CV e 2.4 TDCi 100 CV senza DPF che hanno un cambio meccanico a 5 marce. ^oTutti i valori di emissioni di CO₂ in g/km (calcolati sul ciclo 'Combinato') e i consumi di carburante in L/100 km riportati nella tabella, calcolati secondo la Direttiva 80/1268/EEC, sono stati ufficialmente approvati. I test di emissione di CO₂ e di consumo di carburante riportati nella tabella non esprimono o implicano alcuna garanzia sui valori di emissioni o di consumo dei veicoli in questione. Tutti i valori sono basati su prove effettuate su veicoli con cerchi e pneumatici standard; eventuali cerchi o pneumatici diversi da quelli standard possono modificare i valori di emissione e di consumo di carburante. **NOTA:** I valori di emissioni e di consumo NON includono variazioni SVO così come Euroline, Camper o Nugget.

Caratteristiche meccaniche

	Combi			Minibus	
	S	M	L	14 posti	17 posti
Freni					
Doppio circuito, servoassistito. Dischi anteriori e Dischi posteriori	●	●	●	●	●
Motore					
DPF (filtro antiparticolato)	○	○	○	○	○
Serbatoio					
80 litri	●	●	●	●	●
103 litri (solo su Trazione Posteriore)		○	○	○	
Sterzo					
Sterzo servoassistito	●	●	●	●	●
Sospensioni					
Anteriori: montanti MacPherson, molle a rapporto variabile e ammortizzatori a gas. Posteriori: balestre, barra stabilizzatrice e ammortizzatori a gas.	●	●	●	●	●
Rapporti al Ponte					
Rapporto al ponte – 4.23 (solo trazione anteriore 2.2 TDCi 85 CV)	●	●	●		
Rapporto al ponte – 4.36 (solo trazione anteriore 2.2 TDCi 115 CV e 140 CV)	●	●	●		
Rapporto al ponte – 4.93 (solo trazione anteriore 2.2 TDCi 115 CV e 140 CV)	○	○	○		
Rapporto al ponte – 3.73 (solo trazione posteriore 2.4 TDCi 100CV con DPF, 115CV e 140 CV)	●	●	●	●	●
Rapporto al ponte – 3.58 (solo trazione posteriore 3.2 TDCi 200 CV)				●	●
Rapporto al ponte – 4.10 (solo trazione posteriore 3.2 TDCi 200 CV)				○	○
Rapporto al ponte – 4.27 (solo trazione posteriore 2.4 TDCi 100CV con DPF, 115 CV e 140 CV)	●	●	●	●	●
Rapporto al ponte – 4.78 (solo trazione posteriore 2.4 TDCi 100 CV)	●	●	●		
Rapporto al ponte – 5.11 (solo trazione posteriore 2.4 TDCi 100 CV)	○	○	○		

● = Di serie ○ = A richiesta

Sicurezza e protezione

	Combi			Combi Trend	Minibus			
	S	M	L		S	M	L	14 posti
Sicurezza								
Airbag – Guidaatore	●	●	●	●	●	●	●	●
Airbag – Passeggeri anteriori*	●	●	●	●	●	●	●	●
Airbag – Laterali (solo con sedile del passeggero singolo)	○	○	○	○	○	○	○	○
Cinture di sicurezza – Inerziali a 3 punti di ancoraggio	●	●	●	●	●	●	●	●
Estintore							●	●
Predisposizione per ancoraggio estintore	○	○	○	○	○	○	●	●
Sistema elettronico di controllo della stabilità (ESP) (non disponibile su Bus 16/17 posti) con Hill Launch Assist (HLA) (eccetto le motorizzazioni benzina)	●	●	●	●	●	●	●	●
Sistema frenante antibloccaggio elettronico (ABS)	●	●	●	●	●	●	●	●
Protezione								
Allarme – Perimetrale	○	○	○	○	○	○	○	○
Immobilizer – Sistema antifurto passivo (PATS)	●	●	●	●	●	●	●	●
Numero di telaio – Visibile	●	●	●	●	●	●	●	●
Serrature – Ad alta sicurezza, protette da un involucro di acciaio	●	●	●	●	●	●	●	●
Serrature – Chiusura centralizzata con comando a distanza							●	●
Serrature – Chiusura centralizzata doppia sicurezza con comando a distanza	●	●	●	●	●	●		
Seconda chiave con comando a distanza				●	●	●		
Serrature – Cofano motore con serratura a chiave	●	●	●	●	●	●	●	●
Serrature – Chiusura automatica delle porte se entro 45 secondi non vengono aperte (solo con telecomando)	○	○	○	○	○	○	○	○
Serrature – Chiusura automatica delle porte superata la velocità di 8 Km/h	○	○	○	○	○	○	○	○
Sportellino rifornimento carburante – Con serratura a chiave	●	●	●	●	●	●	●	●

● = Di serie ○ = A richiesta. ***Note: Un seggiolino di sicurezza per bambini non deve mai essere montato sul sedile del passeggero anteriore se il veicolo è equipaggiato con airbag frontale per il passeggero.**

Caratteristiche esterne

	Combi			Combi Trend			Minibus	
	S	M	L	S	M	L	14 posti	17 posti
Aspetto Esterno e Stile								
Carrozzeria – Tetto normale (solo con trazione anteriore e con porta sinistra scorrevole su passo medio)	●	○		●	○			
Carrozzeria – Tetto medio (include mensola portaoggetti sopra cabina)	○	●	●	○	●	●	●	●
Carrozzeria – Tetto alto (include mensola portaoggetti sopra cabina)		○	○		○	○		
Copri ruota completi	○	○	○	●	●	●	○	○
Modanature laterali	○	○	○	●	●	●	○	
Paraurti – A tutta larghezza, anteriore e posteriore	●	●	●	●	●	●	●	●
Paraurti – Centrale in tinta con la carrozzeria	○	○	○	●	●	●	○	○
Paraurti posteriore con gradino integrato	○	○	○	○	○	○		
Style pack (include copricerchi, modanature laterali, paraurti centrale in tinta e fari fendinebbia)	○	○	○	●	●	●	○	○
Ruote – Cerchi in acciaio 5½x15 con coprimozzo con pneumatici 195/70 R15 C LI 104/102 (disponibile su trazione anteriore versioni 300)	●	●	●	●	●	●		
Ruote – Cerchi in acciaio 5½x16 con coprimozzo con pneumatici 215/75 R16 C LI 113/111 (disponibile su trazione anteriore e posteriore versioni 330 e 350)	●	●	●	●	●	●	●	
Ruote – Cerchi in acciaio 5½x16 con ruote posteriori gemellate, copri ruota parziali sulle ruote anteriori e pneumatici 185/75 R16 C								●
Ruote – Cerchi in lega 5½x16 con pneumatici 205/65 R16 C o 185/75 R16 C (non disponibile sulle versioni 300)	○	○	○	○	○	○	○	
Vernice – Metallizzata	○	○	○	○	○	○	○	○
Vetri oscurati	○	○	○	○	○	○	○	○

Caratteristiche esterne

	Combi			Combi Trend			Minibus	
	S	M	L	S	M	L	14 posti	17 posti
Caratteristiche Funzionali Esterne								
Alzacristalli elettrici anteriori	●	●	●	●	●	●	●	●
Cristalli atermici	●	●	●	●	●	●	●	●
Finestrini – 2a fila, lato passeggero, fisso	●	●	●	●	●	●	○	○
Finestrini – 2a fila, lato passeggero, scorrevole	○	○	○	○	○	○	●	●
Finestrini – 2a fila, lato guidaatore, fisso	●	●	●	●	●	●	○	○
Finestrini – 2a fila, lato guidaatore, scorrevole	○	○	○	○	○	○	●	●
Finestrini – 3a fila, lato passeggero e guidaatore, fisso (solo su 280S, 300S/M, 330S/M)	○	○	○	○	○	○		●
Finestrini – 3a fila, lato passeggero e guidaatore, a compasso (solo su 300L, 330L e 350L)								●
Gancio di traino (non disponibile con gradino integrato nel paraurti o sensori di parcheggio) con presa elettrica a 13 pin (tachigrafo a richiesta)	○	○	○	○	○	○		
Lunotto termico	●	●	●	●	●	●	●	●
Occhielli di traino – Anteriore	●	●	●	●	●	●	●	●
Parabrezza riscaldato – A sbrinamento rapido	○	○	○	○	○	○	○	○
Paraspruzzi – Anteriori	●	●	●	●	●	●	●	●
Paraspruzzi – Posteriori	●	●	●	●	●	●	●	●
Porte – Porta laterale scorrevole lato guidaatore	○	○	○	○	○	○		
Porte – Porta laterale scorrevole lato passeggero	●	●	●	●	●	●	●	●
Porte – Porte posteriori vetrate a doppio battente, apertura a 180°, arresto meccanico a 90°	●	●	●	●	●	●	●	●
Porte – Porte posteriori vetrate a doppio battente, apertura a 256°	○	○	○	○	○	○	○	○
Porte – Portellone posteriore vetrato (solo con tetto basso) (include lunotto termico, e tergilunotto)	○	○		○	○			
Sensori di parcheggio	○	○	○	○	○	○		
Specchi retrovisori esterni – Ad eliminazione delle zone cieche	●	●	●	●	●	●	●	●
Specchi retrovisori esterni – Ad azionamento elettrico e riscaldati	○	○	○	●	●	●	○	○
Tergicristalli – Anteriori, a due velocità con lavacrystallo elettrico	●	●	●	●	●	●	●	●
Tergicristalli – Posteriori, con lavacrystallo elettrico	○	○	○	○	○	○	●	●
Visibility Pack Low (include: retrovisori laterali elettrici e riscaldati e sbrinatoro rapido parabrezza)	○	○	○	○	○	○	○	○
Visibility Pack High (include: sensori pioggia anteriori, accensione fari automatica, fari fendinebbia, sbrinatoro rapido parabrezza e retrovisori elettrici riscaldati)	○	○	○	○	○	○	○	○
Illuminazione Esterna								
Fari alogeni, luci di posizione, antinebbia posteriori, luci di retromarcia	●	●	●	●	●	●	●	●
Fari – A spegnimento ritardato, 30 secondi	●	●	●	●	●	●	●	●
Fendinebbia anteriori	○	○	○	●	●	●	○	○
Livellamento fari	●	●	●	●	●	●	●	●
Terza luce di stop	●	●	●	●	●	●	●	●

● = Di serie ○ = A richiesta

Caratteristiche interne

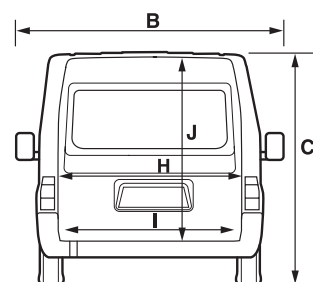
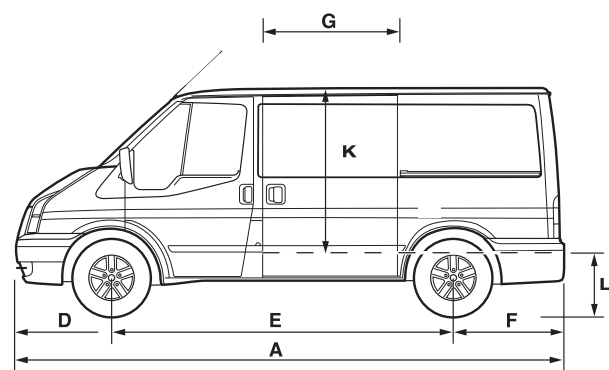
	Combi			Combi Trend			Minibus	
	S	M	L	S	M	L	14 posti	17 posti
Sistemi Audio e di comunicazione								
Kit vivavoce con modulo Bluetooth e comandi vocali, comandi al volante	○	○	○	●	●	●	○	○
Navigatore satellitare – Radio stereo FM/AM con 24 stazioni memorizzabili / CD singolo riproduttore MP3, 2 altoparlanti, comandi al volante, SD Card per mappe	○	○	○	○	○	○	○	○
Predisposizione impianto radio (include 2 altoparlanti)	●	●	●	●	●	●	●	●
Radio stereo FM/AM/CD singolo – Modello 6000 RDS con 24 stazioni memorizzabili, 4 altoparlanti (anche con comandi al volante)	○	○	○	●	●	●	○	○
Radio stereo FM/AM/6 CD – Modello 6006RDS con 24 stazioni memorizzabili, 4 altoparlanti, (anche con comandi al volante)	○	○	○	○	○	○	○	○
Tappetini e Rivestimenti								
Rivestimenti porte – Anteriori, sagomati con maniglie e tasche portaoggetti	●	●	●	●	●	●	●	●
Rivestimento tetto – Sagomato a tutta lunghezza	●	●	●	●	●	●	●	●
Rivestimento pavimento cabina, in gomma	●	●	●	●	●	●	●	●
Rivestimento pavimento – Vano passeggeri In gomma	●	●	●	●	●	●	●	●
Illuminazione Interna								
Luci del vano passeggeri/di carico	●	●	●	●	●	●	●	●
Luci di cortesia – Posizionate in alto, azionate dall'apertura delle porte anteriori	●	●	●	●	●	●	●	●
Luci di cortesia – Posizionate in basso in corrispondenza delle porte anteriori e laterali							●	●
Luci interne/funzione salvabatteria – 30 minuti	●	●	●	●	●	●	●	●
Luci leggi mappa							●	●
Strumenti e Comandi								
Avviamento a freddo (a -20°C)	●	●	●	●	●	●	●	●
Avviamento climi freddi (per avviamenti sino a -29°C, include doppia batteria)	○	○	○	○	○	○	○	○
Batteria – Singola (modelli a trazione anteriore)	●	●	●	●	●	●		
Batteria – Doppia (modelli a trazione anteriore)	○	○	○	○	○	○		
Batteria – Doppia (modelli a trazione posteriore)	●	●	●	●	●	●	●	●
Controllo della temperatura e della direzione del flusso, due bocchette dedicate per lo sbrinamento dei finestrini laterali	●	●	●	●	●	●	●	●
Computer di bordo	○	○	○	●	●	●	○	○
Trunker pack (include: controllo di velocità di crociera, volante in pelle e computer di bordo)	○	○	○	●	●	●	○	○
Cruscotto – Doppia tonalità	●	●	●	●	●	●	●	●
Cronotachigrafo – Elettronico, 24 ore (obbligatorio e di serie solo sulle versioni con 14 e 17 posti)	○	○	○	○	○	○	●	●
Controllo di crociera (include il volante e il pomello del cambio in pelle)	○	○	○	●	●	●	○	○
Leve di comando – Montate sul piantone dello sterzo per l'azionamento degli indicatori di direzione e del lava/tergicristallo	●	●	●	●	●	●	●	●
Limitatore della velocità massima – 100 Km/h							●	●
Luci spia per pressione olio, indicatori di direzione, acqua nel carburante, abbaglianti, luci accese, accensione/alternatore, guasto sistema frenante, luci vano di carico accese (se montate), airbag	●	●	●	●	●	●	●	●
Separatore acqua nel filtro carburante	●	●	●	●	●	●	●	●
SIL – Indicatore di cambio marcia ottimale (no motori benzina)	●	●	●	●	●	●	●	●
Strumenti – Indicatore velocità, contachilometri totale e parziale, contagiri, indicatore livello carburante, indicatore della temperatura del liquido refrigerante ed orologio digitale	●	●	●	●	●	●	●	●

Caratteristiche interne

	Combi			Combi Trend			Minibus	
	S	M	L	S	M	L	14 posti	17 posti
Sedili								
Cinture di sicurezza anteriori – Attacco regolabile in altezza, lato guidatore	●	●	●	●	●	●	●	●
Cinture di sicurezza anteriori – Attacco regolabile in altezza, lato passeggero	○	○	○	○	○	○	○	○
Cinture di sicurezza posteriori – Inerziali a 3 punti di ancoraggio	●	●	●	●	●	●	●	●
Cinture di sicurezza – Del tipo "Generation" su tutti i sedili	●	●	●	●	●	●	●	●
Rivestimento dei sedili – Tessuto "Tomy"	●	●	●	●	●	●	●	●
Rivestimento dei sedili – Vinile "York"	○	○	○	○	○	○		
Sedili anteriori – Rivestimento in tessuto; 6 regolazioni manuali del sedile del guidatore con braccioli; sedile passeggeri doppio fisso; poggiatesta regolabili	●	●	●	●	●	●	●	●
Sedili anteriori – Rivestimento in tessuto; 6 regolazioni manuali del sedile del guidatore con braccioli; 4 regolazioni manuali del sedile del passeggero singolo con bracciolo; poggiatesta regolabili in altezza	○	○	○	○	○	○	○	○
Sedili anteriori – Rivestimento in tessuto; 8 regolazioni manuali del sedile del guidatore con braccioli; sedile passeggeri doppio fisso; poggiatesta regolabili	○	○	○	○	○	○	○	○
Sedili anteriori – Rivestimento in vinile; 6 regolazioni manuali del sedile del guidatore; sedile passeggeri doppio fisso; poggiatesta regolabili	○	○	○	○	○	○		
Sedili posteriori – 2a fila, 2 posti							●	●
Sedili posteriori – 3a fila, (3 posti) ribaltabile	●	●	●	●	●	●		
Sedili posteriori – 3a fila, 2 posti lato sinistro ed 1 lato destro							●	●
Sedili posteriori – 4a fila, 2 posti lato sinistro ed 1 lato destro							●	●
Sedili posteriori – 5a fila, 2 posti lato sinistro ed 1 lato destro							●	●
Sedili posteriori – 6a fila, 2 posti lato sinistro ed 1 lato destro								●
Comfort e Praticità								
Alette parasole – Due, orientabili	●	●	●	●	●	●	●	●
Alloggiamenti – Ampie tasche portamappe nelle porte anteriori	●	●	●	●	●	●	●	●
Alloggiamenti – Vani portaoggetti sulla parte superiore del cruscotto, lato guidatore e passeggero, con sportello a sollevamento	●	●	●	●	●	●	●	●
Alloggiamenti – Portadocumenti nella consolle centrale per raccoglitori o cartella A4	●	●	●	●	●	●	●	●
Alloggiamenti – Vano portaoggetti aperto lato passeggero (non disponibile con airbag)	●	●	●	●	●	●	●	●
Alloggiamenti – Contenitore per tessera parcheggio/biglietto autostrada	●	●	●	●	●	●	●	●
Cassetto portaoggetti – Con sportello e capacità per portadocumenti A4, con gancio sullo sportello	●	●	●	●	●	●	●	●
Ricircolo aria	●	●	●	●	●	●	●	●
Climatizzatore Anteriore	○	○	○	●	●	●	○	○
Cool pack (include: climatizzatore anteriore e bluetooth)	○	○	○	●	●	●	○	○
Climatizzatore Anteriore + Condizionatore Posteriore	○	○	○	○	○	○	○	○
Mensola portaoggetti – Sul padiglione (solo tetto medio)	○	●	●	○	●	●		
Mensola portaoggetti – Sul padiglione (solo tetto alto)		○	○		○	○		
Pacchetto fumatori – Accendisigari e posacenere	○	○	○	○	○	○	○	○
Portalattine – Doppio, montato nel cruscotto	●	●	●	●	●	●	●	●
Portabottiglie – Doppio, capacità bottiglie da due litri, montato sul cruscotto	●	●	●	●	●	●	●	●
Presa di corrente	●	●	●	●	●	●	●	●
Presa di corrente ausiliaria	○	○	○	○	○	○	○	○
Riscaldatore aria esterna	●	●	●	●	●	●	●	●
Riscaldatore ausiliario programmabile	○	○	○	○	○	○	○	○
Specchietto retrovisore interno – Con funzione oscurante	●	●	●	●	●	●	●	●
Ripiano portaoggetti ribaltabile con due portabicchieri e scanalatura portapenna – Montato centralmente sul cruscotto	●	●	●	●	●	●	●	●
Vetri oscurati	○	○	○	○	○	○	○	○
Vano di Carico								
Rivestimento del pavimento – Gomma	●	●	●	●	●	●	●	●
Kit protezione vano di carico	○	○	○	○	○	○		

● = di serie ○ = A richiesta

Tourneo 8/9 posti



Dimensioni (mm)

		Tourneo 8/9 posti
A	Lunghezza massima (escluso gradino posteriore ove presente)	4863
B	Larghezza massima (con/senza specchietti retrovisori)	2374/1974
C	Altezza	1989/2070
D	Sbalzo anteriore	933
E	Passo	2933
F	Sbalzo posteriore	997
G	Larghezza porta laterale	1030
H	Larghezza porta posteriore	1540
I	Larghezza tra gli archi passaruota	1390
J	Altezza porta posteriore	1370
K	Altezza porta laterale	1352
L	Altezza soglia di scarico	619 (scarico)
L	Altezza soglia di carico	538 (carico)
Diametro di Volta		
	tra marciapiedi	10,8
	tra muri	11,4

Note: Tutte le dimensioni (espresse in mm) sono soggette alle tolleranze di produzione e si riferiscono a modelli con il minimo equipaggiamento previsto, senza accessori ed equipaggiamenti a richiesta. I valori dell'altezza possono variare entro gli estremi di un veicolo completamente carico con la portata minima e di un veicolo scarico con la portata massima. Queste illustrazioni servono solo come illustrazioni di massima.

Disponibilità dei modelli

	Trend	Limited
Tourneo		
2.2 TDCi 115 CV diesel*	●	●
2.2 TDCi 140 CV diesel*	●	●

● = Di serie. *Disponibile anche con DPF (filtro antiparticolato).

Tourneo – Pesì e portate

	Traz.	Portata utile ^o (kg)	Massa compless. (kg)	Tara incluso conduc. (kg)*	Rapp. al ponte	Massa compless. del treno (kg)
Trend – Limited 8/9 posti						
2.2 TDCi 115 CV diesel*	A	814	2800	1986	4,36	4800
2.2 TDCi 140 CV diesel*	A	802	2800	1998	4,36	4800

Legenda: Massa complessiva del treno – Peso totale ammesso di un veicolo incluso rimorchio e carico. **Massa complessiva** – Peso massimo consentito di un veicolo – comprensivo di struttura, carico, accessori, carburante, olio, acqua e passeggeri. ***Tara incluso conducente** – Peso del veicolo completo di tutti gli equipaggiamenti, i liquidi e il guidatore ma senza il carico e i passeggeri. Tutti i pesi in ordine di marcia riportati sono soggetti alle tolleranze costruttive e si riferiscono a veicoli con equipaggiamento minimo. **^oPortata utile** = Massa complessiva meno Tara incluso conducente. **A** = Trazione anteriore. **Nota:** i dati riportati nella tabella sono da considerarsi indicativi poichè in attesa di nuova omologazione. *Disponibile anche con DPF (filtro antiparticolato).

Dati motore

	Caratteristiche tecniche del motore	Potenza massima ^o	Coppia massima ^o
2.2 TDCi 115 CV diesel* 2198 cc	4 cilindri in linea; doppio albero a camme in testa (DOHC); 16 valvole; testata in alluminio; iniezione diretta multipoint ad alta pressione; turbocompressore con intercooler; acceleratore elettronico	85 kW (115 CV) a 3500 giri/min.	300 Nm a 1750 – 2000 giri/min.
2.2 TDCi 140 CV diesel* 2198 cc	4 cilindri in linea; doppio albero a camme in testa (DOHC); 16 valvole; testata in alluminio; iniezione diretta multipoint ad alta pressione, common rail; acceleratore elettronico	103 kW (140 CV) a 3500 giri/min.	350 Nm a 1600 giri/min.

Tutti i modelli sono equipaggiati con cambio manuale a 6 rapporti. ^oValori rilevati in conformità alle norme ISO 1585. *Tutti i motori diesel sono disponibili anche con DPF (filtro antiparticolato).

Tourneo – Consumi e prestazioni

	Rapporto al Ponte	Emissioni di CO ₂ (g/km) ^o	Consumo carburante in L/100 km ^o		
			Urbano	Extra Urbano	Combinato
Tourneo					
2.2 TDCi 115 CV diesel, cambio a 6 marce	4,36	208	9,6	6,9	7,9
2.2 TDCi 140 CV diesel, cambio a 6 marce	4,36	208	10,1	6,6	7,9

Nota: Tutti i modelli sono equipaggiati con cambio meccanico Durashift a 6 rapporti. ^oTutti i valori di emissioni di CO₂ in g/km (calcolati sul ciclo „Combinato“) e i consumi di carburante in L/100 km riportati nella precedente tabella, calcolati secondo la Direttiva CEE 1999/100/EC, sono stati ufficialmente approvati. I test di emissione di CO₂ e di consumo di carburante, riportati nella precedente tabella non esprimono o implicano alcuna garanzia sui valori di emissioni o di consumo dei veicoli in questione. Tutti i valori sono basati su prove effettuate su veicoli con cerchi e pneumatici standard; eventuali cerchi o pneumatici diversi da quelli standard possono modificare i valori di emissione e di consumo di carburante.

Caratteristiche meccaniche

	Tourneo Trend	Limited
Freni		
Doppio circuito, servoassistito. Dischi posteriori	●	●
Motore		
DPF (filtro antiparticolato)	●	●
Serbatoio		
80 litri	●	●
Sterzo		
Sterzo servoassistito	●	●
Sospensioni		
Anteriori: montanti MacPherson, molle a rapporto variabile e ammortizzatori a gas. Posteriori: balestre e ammortizzatori a gas.	●	●
Rapporti al Ponte		
- 4.23	●	●
- 4.54	○	○

● = Di serie ○ = A richiesta

Sicurezza e protezione

	Tourneo Trend	Limited
Sicurezza		
Airbag – Guidaatore	●	●
Airbag – Passeggeri anteriori*	●	●
Cinture di sicurezza – Inerziali a 3 punti di ancoraggio	●	●
Sistema di controllo della trazione (BTCS)	●	●
Sistema elettronico di controllo della stabilità (ESP) con Sistema di partenza assistita (HLA)	●	●
Sistema frenante antibloccaggio elettronico (ABS)	●	●
Protezione		
Allarme – Perimetrale	○	●
Immobilizer – Sistema antifurto passivo (PATS)	●	●
Numero di telaio – Visibile	●	●
Serrature – Ad alta sicurezza, protette da un involucro di acciaio	●	●
Serrature – Chiusura centralizzata doppia sicurezza con comando a distanza	●	●
Serrature – Cofano motore con serratura a chiave	●	●
Serrature – Chiusura a "sbattimento" su tutte le porte	●	●
Sportellino rifornimento carburante – Con serratura a chiave	●	●

● = Di serie ○ = A richiesta. *Nota: Un seggiolino di sicurezza per bambini non deve mai essere montato sul sedile del passeggero anteriore se il veicolo è equipaggiato con airbag frontale per il passeggero.

Caratteristiche esterne

	Tourneo Trend	Limited
Aspetto Esterno e Stile		
Carrozzeria – Tetto normale	●	●
Copri ruota	●	●
Modanature laterali	●	●
Paraurti – Centrale in tinta con la carrozzeria	●	●
Paraurti – A tutta larghezza, anteriore e posteriore	●	●
Ruote – Cerchi in acciaio 5½x15 con pneumatici 195/70 R15 C	●	●
Cerchi in lega 5½x16 con pneumatici 185/75	○	●
Vernice – Metallizzata	○	○
Caratteristiche Funzionali Esterne		
Alzacristalli elettrici anteriori	●	●
Cristalli atermici	●	●
Finestrini – 2a fila, lato passeggero, scorrevole	●	●
Finestrini – 2a fila, lato guidatore, scorrevole	●	●
Finestrini – 3a fila, lato passeggero, fisso	●	●
Finestrini – 3a fila, lato guidatore, fisso	●	●
Gancio di traino (non disponibile con gradino integrato nel paraurti) con presa elettrica a 13 pin (tachigrafo a richiesta)	○	○
Lunotto termico	●	●
Occhielli di traino – Anteriore e posteriore	●	●
Parabrezza riscaldato – A sbrinamento rapido	○	●
Paraspruzzi – Anteriori	●	●
Paraspruzzi – Posteriori	●	●
Porte – Porta laterale scorrevole lato guidatore	●	●
Porte – Porta laterale scorrevole lato passeggero	●	●
Porte – Portellone posteriore vetrato	●	●
Sensori di parcheggio	○	○
Specchi retrovisori esterni – Ad eliminazione delle zone cieche	●	●
Specchi retrovisori esterni – Ad azionamento elettrico e riscaldati	●	●
Tergicristalli – Anteriori, a due velocità con lavacrystallo elettrico	●	●
Tergicristalli – Posteriori, con lavacrystallo elettrico (include lunotto termico – portellone/entrambe le porte)	●	●
Visibility pack low	○	●
Visibility pack high	○	●
Illuminazione Esterna		
Fari alogeni, luci di posizione, antinebbia posteriori, luci di retromarcia	●	●
Fendinebbia anteriori	●	●
Livellamento fari	●	●
Terza luce di stop	●	●

● = Di serie ○ = A richiesta

Caratteristiche interne

	Tourneo Trend	Limited
Sistemi Audio		
Predisposizione impianto radio include 2 altoparlanti	●	●
Radio stereo/FM/AM/CD singolo modello 6000 RDS con 20 stazioni memorizzabili, 4 altoparlanti, (anche con comandi al volante) e connettore Aux-in	●	○
Radio stereo/FM/AM/CD modello 6006 RDS con 20 stazioni memorizzabili, 4 altoparlanti, (anche con comandi al volante) e con comandi Aux-in	○	●
Navigatore satellitare - Radio FM/AM con 24 stazioni memorizzabili /CD singolo riproduttore MP3, comandi al volante, SD Card per mappe	○	○
Kit vivavoce con modulo Bluetooth comandi vocali, comandi al volante	●	●
Tappetini e Rivestimenti		
Rivestimento pavimento – In moquette	●	●
Rivestimenti porte – Anteriori, sagomati con maniglie e tasche portaoggetti	●	●
Rivestimento tetto – Sagomato a tutta lunghezza	●	●
Illuminazione Interna		
Luci di cortesia – Posizionate in alto, azionate dall'apertura delle porte anteriori	●	●
Luci di cortesia – Posizionate in basso in corrispondenza delle porte anteriori e laterali	●	●
Strumenti e Comandi		
Avviamento a freddo (a -20°C)	●	●
Avviamento climi freddi (per avviamenti sino a -29°C inclusa doppia batteria)	○	○
Batteria – Rinforzata	●	●
Comandi riscaldatore illuminati – Ventola a 3 velocità. Quattro bocchette di ventilazione con controllo della temperatura e della direzione del flusso, due bocchette dedicate per lo sbrinamento dei finestrini laterali	●	●
Contagiri	●	●
Computer di bordo	●	●
Controllo di crociera (include il volante e il pomello del cambio in pelle)	●	●
Leve di comando – Montate sul piantone dello sterzo per l'azionamento degli indicatori di direzione e del lava/tergicristallo	●	●
Luci spia per pressione olio, indicatori di direzione, acqua nel carburante, abbaglianti, luci accese, accensione/alternatore, guasto sistema frenante, luci vano di carico accese (se montate), airbag	●	●
SIL – Indicatore di cambio marcia ottimale	●	●
Strumenti – Indicatore velocità, contachilometri totale e parziale, contagiri, indicatore livello carburante, indicatore della temperatura del liquido refrigerante	●	●
Cinture di sicurezza anteriori – Attacco regolabile in altezza, lato guidatore	●	●
Cinture di sicurezza anteriori – Attacco regolabile in altezza, lato passeggero	●	●
Cinture di sicurezza posteriori – Inerziali a 3 punti di ancoraggio	●	●
Sedili anteriori – Rivestimento in velluto; 8 regolazioni manuali del sedile del guidatore con braccioli; sedile passeggeri doppio fisso; poggiatesta regolabili	●	○
Sedili anteriori – Rivestimento in velluto; 8 regolazioni manuali del sedile del guidatore riscaldato con braccioli e di quello singolo del passeggero con bracciolo; poggiatesta regolabili	○	●
Sedili posteriori – 2a fila, (3 posti) a ribaltamento parziale	●	●
Sedili posteriori – 3a fila, (3 posti) ribaltabile e rimovibile	●	●

Caratteristiche interne

	Tourneo Trend	Limited
Comfort e Praticità		
Accendisigari/Presa di corrente	●	●
Alette parasole – Due, orientabili	●	●
Alloggiamenti – Ampie tasche nelle porte anteriori	●	●
Alloggiamenti – Vano portaoggetti sul cruscotto, lato passeggero, con portalattine	●	●
Alloggiamenti – Portadocumenti nella consolle centrale, con coperchio	●	●
Alloggiamenti – Vano portaoggetti nel cruscotto	●	●
Alloggiamenti – Tasca portamappe topografiche	●	●
Cassetto portaoggetti – Con sportello	●	●
Climatizzatore Anteriore	●	●
Climatizzatore Anteriore + Condizionatore Posteriore, (include vetri atermici)	○	●
Maniglia sul padiglione lato passeggero	●	●
Orologio – Digitale, al quarzo	●	●
Portalattine – Doppio, montato nel cruscotto	●	●
Presa di corrente ausiliaria	●	●
Riscaldatore ausiliario a combustione programmabile	○	○
Riscaldatore ausiliario aria abitacolo elettrico	●	●
Specchietto retrovisore interno – Con funzione oscurante	●	●
Vano di Carico		
Rivestimento del pavimento – Moquette	●	●

● = Di serie ○ = A richiesta

Colori della carrozzeria e rivestimenti

Transit Combi/Minibus – Colori della carrozzeria e rivestimenti

Modello	Tessuto dei sedili	Colore degli interni	Colori solidi			Colori metallizzati*							
			Blu Blazer	Bianco Frozen	Rosso Colorado	Giallo Saffron**	Grigio Mare	Grigio Moondust	Rosso Tango	Celeste Avalon	Chill	Blu Ocean	Nero Panther
Minibus	Tomy	Dark Graphite	●	●	●	●	●	●	●	●	●	●	●
Combi	Tomy	Dark Graphite	●	●	●	●	●	●	●	●	●	●	●
	York Weave (Vinile)	Dark Graphite	○	○	○	○	○	○	○	○	○	○	○

● = Disponibile, ○ = Optional. *Vernice metallizzata a costo aggiuntivo. ** Disponibile come colore solido (SVO).

Tourneo – Colori della carrozzeria e rivestimenti

Modello	Tessuto dei sedili	Colore degli interni	Colori solidi			Colori metallizzati*							
			Blu Blazer	Bianco Frozen	Rosso Colorado	Grigio Mare	Grigio Moondust	Rosso Tango	Celeste Avalon	Chill	Blu Ocean	Nero Panther	
Tourneo	Kado Velour (Velluto)	Dark Graphite	●	●	●	●	●	●	●	●	●	●	●
	Verona Leather (Pelle)	Dark Graphite	○	○	○	○	○	○	○	○	○	○	○

● = Disponibile, ○ = Optional. *Vernice metallizzata e tessuti in pelle sono a costo aggiuntivo.

Opzioni speciali (SVO)

Nonostante la gamma di veicoli commerciali Ford offra già un'ampia scelta di opzioni, il programma Opzioni speciali (SVO) va un passo oltre. Il team SVO è a vostra disposizione per aiutarvi offrendovi opzioni speciali che vanno da piccoli accessori, a dotazioni più complesse, come il portellone su derivati con determinate altezze del padiglione. Pertanto, sia che desideriate un veicolo di un colore speciale per abbinarsi alla livrea della vostra azienda o che vi occorra una conversione dedicata per un impiego specifico, il reparto SVO dispone della flessibilità e dell'esperienza necessarie per fornire un veicolo esattamente corrispondente alle vostre esigenze.

Per ulteriori informazioni, si prega di rivolgersi al FordPartner specializzato Ford Transit di zona.

Nota Le immagini utilizzate illustrano solo i colori carrozzeria e potrebbero non corrispondere al veicolo descritto. I colori e le rifiniture riprodotti in questa brochure possono variare rispetto ai colori reali a causa dei limiti del processo di stampa utilizzato
*La vernice metallizzata è un'opzione a costo aggiuntivo.



1



2



3



4



5



6



7



8



10



9

Colori solidi

- 1 Rosso Colorado
- 2 Bianco Frozen
- 3 Blu Blazer

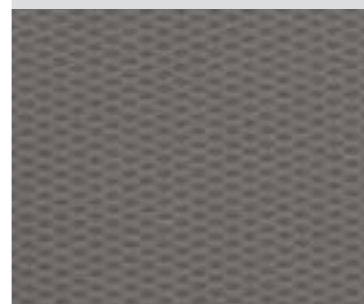
Colori metallizzati

- 4 Grigio Moondust
- 5 Nero Panther
- 6 Rosso Tango
- 7 Grigio Mare
- 8 Chill
- 9 Blu Ocean
- 10 Celeste Avalon

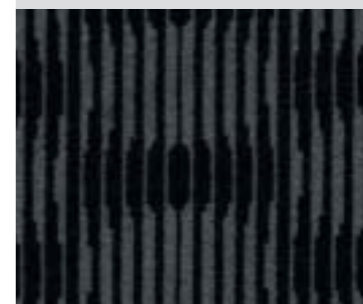
Ford Transit Minibus/Combi
Tessuto dei sedili Tomy e colore degli interni Dark Graphite



Ford Transit Minibus/Combi
Tessuto dei sedili York Weave Vinile (Option)



Ford Tourneo
Tessuto dei sedili Kado Velour e colore degli interni Dark Graphite



Ford Tourneo
Tessuto degli interni Verona Leather (Option)



Illustrazioni, descrizioni e specifiche. L'accuratezza di questa brochure è stata verificata al momento di andare in stampa. Tuttavia, Ford persegue una politica di continuo miglioramento dei propri prodotti. Pertanto, Ford si riserva il diritto di modificare in qualsiasi momento le specifiche, i colori e i prezzi dei modelli e degli articoli illustrati e descritti in questa pubblicazione. Per i dettagli aggiornati, rivolgersi al proprio FordPartner. **Equipaggiamento optional.** In questa pubblicazione, le caratteristiche descritte come 'Optional' o 'Allestimento/pacchetto optional', ecc. sono da intendersi a costo aggiuntivo rispetto al veicolo base, salvo diversamente specificato. Tutti i modelli e le combinazioni colore sono soggetti a disponibilità. **Nota.** Alcune delle immagini in questa brochure appartengono a un modello pre-produzione e/o sono create al computer, pertanto, il design o le caratteristiche della versione finale potrebbero variare per alcuni aspetti. Inoltre, alcune delle caratteristiche mostrate sui veicoli possono essere optional. **Nota.** Questa brochure contiene sia accessori originali Ford che una gamma attentamente selezionata di prodotti dei nostri fornitori che appaiono con il rispettivo marchio. Tali prodotti sono soggetti ai termini di garanzia definiti dai rispettivi fornitori e non rientrano nella responsabilità di Ford. **Nota.** Il marchio e i loghi mondiali Bluetooth® sono di proprietà di Bluetooth SIG, Inc. e qualsiasi utilizzo di tali marchi da parte di Ford Motor Company è regolamentato da licenza. Altri marchi e nomi commerciali sono di proprietà dei rispettivi titolari.



Quando questa brochure non vi sarà più utile, vi preghiamo di riciclarla.

Published by Commercial Vehicle Marketing,
Ford Motor Company Limited,
Brentwood, Essex, England.
Registered in England No. 235446.
BJN 306050. FoE J48E.
PN 977504/0509/3.5m/ITA it.
Aprile 2009.
© Ford Motor Company Limited.

www.ford.it

**Transit Trasporto
Persone**