

NX

NX Hybrid



“Abbiamo reso il nuovo NX più audace, elegante e distintivo. Ma non ci siamo fermati qui; il mio team ha migliorato il comfort di guida aggiungendo alcune delle tecnologie automobilistiche più avanzate al mondo, incluso il sistema di sicurezza attiva Lexus Safety System+.

TAKEAKI KATO
INGEGNERE CAPO PROGETTO NX



06
DESIGN

Un'auto audace dal design straordinario che fa girare la testa

08
"OMOTENASHI"

Un'auto che anticipa continuamente le vostre esigenze

12
PERFORMANCE

Dalla passione per le prestazioni a una sorprendente agilità urbana

20
LAVORAZIONE ARTIGIANALE

Dove lo "street design" incontra la lavorazione artigianale "Takumi"

25
TECNOLOGIA

Adottiamo tecnologie avanzate per far riscoprire il piacere della guida in città

26
SCELTA

Preparatevi all'emozione di scegliere il vostro nuovo NX HYBRID

56
L'ESPERIENZA LEXUS

Amiamo trattare ogni cliente come un ospite di riguardo

Il SUV Lexus NX HYBRID, deciso e audace nel design, è stato progettato per coloro che vogliono distinguersi in città. Dalla sua audace griglia "a clessidra" ai fari a LED, dalla linea del tetto unica nel suo genere al profilo scolpito, NX HYBRID è animato da nuove idee di design. Offre una straordinaria agilità urbana, grazie all'avanzato sistema di sospensioni che risponde in modo fluido ad ogni input del guidatore. Il posto di guida si caratterizza per una grande raffinatezza, con il display da 10,3" del sistema Lexus Premium Navigation, e per il suo aspetto elegante, grazie ai magnifici elementi in pelle e ai dettagli raffinati. Per una soluzione ancora più ricercata nello stile, si può scegliere l'allestimento SPORT con finiture Piano Black, cerchi da 18" Sport, tetto panoramico, portellone elettrico e vernice metallizzata. E per chi vuole spingersi ancora oltre, è disponibile la versione F SPORT, con la sua esclusiva griglia con disegno a maglie "F" Jet Black, sospensioni più sensibili, interni F SPORT e cerchi in lega distintivi. Qualunque NX HYBRID scegliate, come ogni proprietario di un'auto Lexus apprezzerete il nostro senso di ospitalità giapponese "Omotenashi".





“Vogliamo un design che stupisca, che entusiasmi e che sia controverso. Vogliamo automobili che facciano girare la testa.”

TAKESHI TANABE
RESPONSABILE PROGETTO
LF-NX CROSSOVER CONCEPT

LEXUS NX: LA FORTUNA AIUTA GLI AUDACI

La realizzazione del SUV NX ha rappresentato una straordinaria opportunità per Lexus di raggiungere una nuova generazione di acquirenti che cercano un'originalità eccezionale e un design sorprendente. Non era il momento di restare legati alle tradizioni o di essere timidi. Non era il momento di copiare design o idee ridimensionati da troppi gruppi di discussione e riunioni di comitato. Era il momento di essere audaci.

Abbiamo quindi riunito le menti più brillanti dei nostri centri di progettazione in California, nel Sud della Francia e in Giappone. Gli abbiamo dato carta bianca, offrendo loro la possibilità di esprimere liberamente la propria creatività, esortandoli ad essere coraggiosi. Ispirati da questa sfida senza precedenti, hanno prodotto cinque concept car estremamente creative.

Abbiamo quindi scelto la proposta più innovativa e stimolante di tutte portandola allo stadio successivo. In sostanza, il concetto vincente era un abitacolo a forma di diamante, costruito intorno allo spazio necessario ai suoi quattro occupanti, con le ruote situate sulle quattro sfaccettature del diamante. Un aspetto sportivo e agile, ma anche spiccatamente deciso e urbano.

Queste le parole del progettista, Nobuyuki Tomatsu: “Volevamo un'auto snella ed essenziale con uno stile contemporaneo ed elegante. Osservandola di profilo, sembra un peso piuma. Abbiamo rimosso tutto il volume superfluo dai lati dell'abitacolo per conferirle un aspetto possente e scolpito.” Da qualunque lato lo si osservi, NX racchiude nuove idee di design: la forma a diamante quando è osservato dall'alto, i possenti paraurti anteriori e posteriori, e il tetto unico nel suo genere che raggiunge il punto più alto sopra le teste dei passeggeri posteriori, per poi inclinarsi bruscamente e conferire alla vettura il suo profilo distintivo. Le luci anteriori hanno un esclusivo aspetto futuristico e la famosa griglia “a clessidra” Lexus aggiunge un aspetto davvero dinamico.

La sfida consisteva nel trasformare queste idee in realtà senza attenuare la loro originalità. Era nostra priorità mantenere inalterato il concetto di forza e prestanza, espresse nelle molteplici piegature del metallo. In genere, quando un design impegnativo incontra limiti produttivi, si deve cambiare il progetto, non il processo di produzione. Ma NX era un veicolo così sensazionale che ci ha stimolato ad adottare un approccio molto diverso.

Kenji Chiba, responsabile del reparto design carrozzeria: “Il design era fantastico. Mi sono reso conto che costituiva una sfida dal punto di vista della tecnologia, ma spinto dal senso del dovere, dovevo realizzarlo a tutti i costi. Se non facciamo qualcosa di sorprendente, ma ci limitiamo a realizzare quello che si produce facilmente, allora non abbiamo futuro.”

Grazie a tale determinazione, Lexus NX è oggi una delle auto dal design più innovativo presenti sulla strada. Siamo orgogliosi di affermare che NX porta al brand Lexus una platea del tutto nuova. Di fatto, è uno dei lanci di maggior successo di tutta la nostra storia. A conferma del fatto che coraggio e audacia ricompensano sempre.



01



02



03

01 Griglia “a clessidra” con esclusivo disegno a maglie “F” Jet Black
02 Cerchi in lega da 18” con design Sport
03 Fari a triplo LED



“OMOTENASHI”: ANTICIPAZIONE CONTINUA DELLE VOSTRE ESIGENZE

“Omotenashi” è un antico concetto giapponese che descrive la capacità di riconoscere le esigenze altrui ancor prima che nascano. È l’ospitalità elevata a forma d’arte, come nella cerimonia del tè, dove ogni ospite è accolto con calore, considerazione e rispetto. Da sempre, l’Omotenashi è un valore fondamentale in Lexus e costantemente presente nei nostri prodotti. Per noi è una fonte continua d’ispirazione. Prendete ad esempio NX Hybrid. Anche prima di mettervi al volante, il SUV si prepara a darvi un accogliente benvenuto Omotenashi.

Avvicinandovi alla vettura, le maniglie delle portiere si illuminano per salutarvi e il suolo sotto le portiere viene illuminato per aiutarvi a evitare ogni possibile ostacolo. Una volta all’interno, scoprirete che tutto quello di cui avete bisogno per il vostro comfort si trova esattamente dove serve - fin nei minimi dettagli, come lo specchietto di cortesia o l’innovativo porta bicchiere, grazie al quale è possibile togliere il tappo da una bottiglia d’acqua con una sola mano. Il posto di guida, incentrato sul conducente, vi accoglie in modo confortevole,

facendovi sentire protetti e con tutto sotto controllo. Non appena partirete, il sistema di sicurezza Lexus Safety System+ affiancherà le vostre naturali capacità di guida, aiutandovi a mantenere la corsia, assistendovi in condizioni di traffico pesante, monitorando le situazioni pericolose nei confronti degli altri automobilisti e persino intervenendo con azioni opportune in caso di necessità.





- 01 F SPORT - L'espressione più dinamica del carattere sportivo di NX, con esclusive caratteristiche di design
 02 Interni lussuosi, arricchiti dall'abbondante luce naturale che scende dal tettuccio panoramico
 03 Il SUV compatto che si fa notare in città grazie alle sue linee audaci e al suo design distintivo



01



02



03



ISPIRATO DALLA CITTÀ: NX, TRA PERFORMANCE ED ELEGANZA.

Accettare il caos. Questa massima del XXI secolo è probabilmente la chiave per muoversi in macchina in quasi tutte le principali città, come nel centro di Barcellona. Nella capitale catalana, il traffico è infernale questo pomeriggio, schiamazzi e vivacità sono ad ogni angolo di strada. Senza dubbio un logorio per i pendolari, ma altamente stimolante per i visitatori occasionali.

È di aiuto il fatto che non abbiamo alcuna fretta. Il mio accompagnatore è Takeaki Kato, ingegnere capo del progetto NX Hybrid e figura di tutto rispetto nell'ingegneria automobilistica, per aver guidato lo sviluppo di numerosi modelli Lexus. Fermandoci ai semafori e guardandoci intorno, discutiamo dell'importanza di una postura corretta.

"La guida in città è spesso asfissiante perché ti trovi in una posizione ribassata, non riesci a vedere davanti a te e ti senti schiacciato", afferma Kato con un ampio movimento delle mani. "Le posture scorrette generano tensione, e piccoli contrasti come gli ingorghi stradali sembrano peggiori di quello che sono in realtà."

Una posizione corretta è una caratteristica di NX Hybrid, un SUV compatto appositamente realizzato per la guida in città. La seduta è molto più alta del normale e la vista in mezzo al traffico è ottimale; a ciò si aggiunge l'impressione offerta dai sedili in pelle perfettamente rifiniti. Quando si è seduti comodamente è più facile accettare il caos.

Non è solo la posizione più alta che migliora la visibilità. Il monitor con vista panoramica fornisce immagini provenienti da quattro telecamere distinte (griglia anteriore, retrovisori esterni e portellone posteriore) con assistenza a video per parcheggiare in spazi esigui e manovrare in strade congestionate.

Queste strade sono certamente trafficate, ma adesso ci muoviamo di nuovo, stavolta lungo uno degli ariosi viali a tre corsie che costeggiano il famoso quartiere gotico di Barcellona. C'è un sorprendente murale di una madre e un bambino che adorna il fianco di un edificio, e lo spettacolo affascinante delle stradine intricate invase dai turisti.

Quando il traffico accelera, NX Hybrid passa automaticamente dalla modalità elettrica (EV) a quella ibrida mentre ci dirigiamo verso il porto, apprezzando la sensazione di movimento e la potenza del propulsore erogata senza sforzo. "Il SUV è essenzialmente un veicolo urbano, ma con carattere", commenta Kato. "È davvero divertente da guidare."

Il carattere va di pari passo con l'equilibrio. NX Hybrid offre quella sensazione di lusso che ci si aspetta ed è equipaggiato con tecnologia intuitiva per migliorare l'esperienza di guida. La plafoniera dell'abitacolo percepisce quando si avvicina la mano e si accende automaticamente. I magnifici sedili in pelle possono essere riscaldati o ventilati.

E poi c'è l'impianto audio. Lo straordinario sistema Mark Levinson. Premium Surround con 14 altoparlanti e tecnologia GreenEdge™ è un'esclusiva Lexus, ed è appositamente concepito per le caratteristiche acustiche dell'abitacolo di NX Hybrid. Il risultato è un'autentica esperienza da home theatre con un suono digitale a 7.1 canali che garantisce la massima purezza del suono.

Ci reimmettiamo nelle strade densamente trafficate, completando lentamente il giro che ci porterà a destinazione: La Sagrada Familia, la basilica incompiuta di Gaudì. Caffè e ristoranti affollati conferiscono ad ogni quartiere l'aspetto tipico di un villaggio, mentre il sole pomeridiano si riversa nell'auto attraverso il tetto panoramico.

Diretti a vedere un'opera d'arte, sembra che ne abbiamo già scoperta una. Il team di design NX si è apparentemente ispirato all'elegante bellezza del metallo fuso, producendo qualcosa di straordinario: un SUV urbano che integra prestanza e finezza.





LA POTENZA DELLA TECNOLOGIA AL VOSTRO SERVIZIO

E-FOUR

Coloro che si avventureranno oltre i confini della città potranno scegliere i nostri modelli NX Hybrid a trazione integrale. L'innovativa trasmissione E-FOUR assicura prestazioni fluide, migliorando la trazione su terreno accidentato e offrendo una coppia immediata quando serve.

MODALITÀ EV (VEICOLO ELETTRICO)

In condizioni di traffico intenso o in un parcheggio coperto, si può decidere di utilizzare la modalità EV: è silenziosa, non vengono prodotte emissioni e non si usa carburante. La modalità EV consente di guidare a basse velocità su brevi distanze avvalendosi della sola energia elettrica.



SELETTORE DELLA MODALITÀ DI GUIDA

Il selettore della modalità di guida permette di cambiare lo stile di guida in funzione delle preferenze del guidatore. Quale mix di efficienza, dinamismo e raffinatezza preferite in un particolare momento? Siete voi a scegliere.

LEXUS SAFETY SYSTEM +

LEXUS SAFETY SYSTEM +

Grazie alla nostra eccellenza nella ricerca volta a prevenire gli incidenti, tutte le attuali versioni NX Hybrid hanno di serie l'innovativo sistema di sicurezza attiva Lexus Safety System+: Pre-Crash con rilevamento pedoni, assistenza al mantenimento di corsia con funzione di allerta tramite oscillazione, fari abbaglianti automatici per migliorare la visione notturna, riconoscimento segnali stradali e Cruise Control adattivo che regola la velocità in base al veicolo che ti precede.

RILEVATORE PUNTI CIECHI E ALLARME TRAFFICO POSTERIORE

Abbiamo incanalato tutta l'efficienza dei sistemi radar per proteggervi. Ad esempio, se in autostrada azionate l'indicatore di direzione per cambiare corsia e un veicolo si trova nel punto cieco del retrovisore, si accende una spia di allerta. O se, durante la retromarcia in un parcheggio, un altro veicolo si avvicina nelle zone difficili da vedere dietro al veicolo, il sistema vi avverte.



- 01 Magnifici elementi in pelle e raffinati dettagli
 02 Ampio tetto panoramico, cerchi in lega da 18"

LO STUDIO: DOVE LO "STREET DESIGN" INCONTRA LA TECNICA "TAKUMI"

Quando si inaugura una casa, arriva sempre il momento del tour per mostrarla agli ospiti. Per coloro che amano l'interior design, è la parte migliore della festa: scoprire per la prima volta quello che il padrone di casa ha realizzato.

E questo è proprio uno di quei momenti. Siamo nel centro di progettazione ad alta sicurezza di Lexus, nella prefettura di Aichi, in Giappone. Qui, nascosti in questo edificio di quattro piani dalla facciata in vetro - in collaborazione con gli studi di progettazione in California e in Costa Azzurra - vengono creati i prototipi e le concept car Lexus.

Ho ricevuto l'invito di Momoko Okamoto del reparto sviluppo progetti di Lexus, per un'anteprima esclusiva del nuovo SUV compatto NX Hybrid. Ho sentito parlare molto di Momoko-san, il cui lavoro sui modelli ES, LFA e CT è stato accolto da critiche entusiastiche e può vantare di essere una tra le più straordinarie interior colour designer del settore.

Abbiamo già superato una serie di studi e officine dove Momoko ha appena salutato gli specialisti che lì lavorano e che ci fanno un cenno con le mani impastate di argilla - e osservato un modello a grandezza naturale della carrozzeria di NX Hybrid in metallo grezzo, priva di ruote, propulsore, cofano e portellone posteriore.

Tutto il lavoro è supervisionato dai maestri artigiani "Takumi". La loro attenzione per i dettagli è leggendaria, controllano ogni aspetto della produzione, dai primissimi sketch fino agli ultimi test a cui ogni modello è sottoposto. Dopo settimane di attesa, sto quasi per toccare NX Hybrid - la mia mano sfiora impaziente la maniglia di una portiera - l'attesa è enorme. Momoko nota quanto sono impaziente di aprire la porta e decide di stuzzicarmi un po'.

"Facciamo una pausa caffè?" chiede con la faccia seria. La mia espressione stranita è chiaramente di suo gusto e l'intero studio scoppia a ridere, mentre quella sua aria innocente svanisce. "Che cosa aspetti?" sorride. "Salta dentro!"

Bisogna apprezzare il suo umorismo. Ovviamente, è fuori discussione "saltare" dentro questo inestimabile modello di pre-produzione. Mi sistemo invece al posto di guida come qualcuno che mette i piedi su un lago ghiacciato.

E questo è proprio uno di quei momenti. L'impressione che ne ricevo è fantastica, una tavolozza di colori che abbina prestanza e raffinatezza con un fascino inequivocabilmente urbano. "NX Hybrid è un SUV e per questo deve avere quel nervosismo e comportamento che vengono dalla strada", commenta Momoko. "Volevamo essere aggressivi e provocatori con la nostra tavolozza di colori, ma anche accentuare la sensazione di lusso che eleva l'esperienza di guida e conferisce a ogni viaggio una nuova freschezza. Ciò che rende NX così speciale" dice Momoko, "è che abbiamo unito un design urbano e distintivo alla raffinatezza e alla qualità della nostra tradizione artigianale "Takumi".

Il lusso è rafforzato dai sedili in pelle, una caratteristica distintiva per Lexus. La tecnologia di imbottitura ispirata alle auto da corsa crea quasi un bozzolo protettivo, che garantisce un altissimo livello di comfort e sostegno.



01



02

- 01 Ampio display da 10,3" del Lexus Premium Navigation
- 02 Innovativo porta bicchiere grazie al quale è possibile togliere il tappo da una bottiglia d'acqua con una sola mano
- 03 Le piccole borchie sui supporti per le ginocchia sono le stesse della supercar LFA
- 04 Raffinata eleganza della finitura Shimamoku realizzata a mano



01



02



03

NX Hybrid non solo eredita la complessa decorazione "Shimamoku" - la tipica impiallacciatura nipponica che accosta un colore più chiaro a uno più scuro - ma la innalza a livelli superiori. Qui si aggiunge una finitura nota come "steel kenma": la vernice è resa ancora più lucida da una serie di abrasivi, nello stesso procedimento utilizzato da Yamaha per i suoi pianoforti europei.

Tante cose da ammirare. C'è anche un Touch Pad intuitivo che permette ai passeggeri di interagire facilmente con il largo display centrale di 10,3". È facile da usare come uno smartphone o un tablet. C'è anche un pratico porta bicchiere, realizzato in materiale anti-scivolo, grazie al quale è possibile togliere il tappo da una bottiglia d'acqua con una sola mano. Sulla consolle centrale poi è presente un elegante contenitore con coperchio in pelle, che nasconde un pratico specchietto di cortesia.

Il tour è quasi terminato. Quando apriamo le portiere, qualcosa mi sorprende. Ma quelle sono...? "Sì, ottima scoperta!" Momoko ride. Le piccole borchie scintillanti sui supporti per le ginocchia sono le stesse della supercar LFA. "Hai buon occhio", commenta affabilmente.

Ho visto qualcosa di spettacolare, i miei occhi sono completamente soddisfatti. So che quelli di Momoko vedevano queste stesse cose quando ancora non esistevano. E mi piace immaginarla mentre le sta già inondando di texture e colori.



04



IL PIACERE DI GUIDA È DI NUOVO IN CITTÀ

NX Hybrid è stato progettato per offrire un'esperienza di guida urbana rilassante, in cui potrete apprezzare ogni momento e arrivare a destinazione piacevolmente rigenerati. Tutto inizia dall'eccellente posizione di guida rialzata, che permette di apprezzare la città da un punto di vista migliore.

Poi, il Lexus Premium Navigation troverà agevolmente la strada per voi. Con una vivace grafica 3D e diverse opzioni di mappatura, il display di 10,3" è estremamente nitido e di facile lettura. Può essere azionato dal Touch Pad o mediante comandi vocali. E non ci siamo dimenticati che il vostro viaggio non si conclude sempre quando scendete dall'auto: il sistema può persino generare un codice QR per lo smartphone, con tutte le indicazioni per raggiungere a piedi la destinazione finale. (E non preoccupatevi se il vostro telefono ha poca carica - sulla consolle c'è un caricabatteria wireless per ricaricare la batteria del telefono).

Abbiamo anche reso le manovre più semplici. Il monitor con vista panoramica fornisce immagini provenienti da quattro piccole telecamere posizionate sulla griglia anteriore, sui retrovisori esterni (le telecamere funzionano anche con gli specchietti ripiegati) e sul portellone posteriore - con assistenza digitale a video per una guida senza problemi anche in spazi ristretti.

Lo straordinario sistema audio Mark Levinson. Premium Surround con 14 altoparlanti e tecnologia GreenEdge™ è un'esclusiva Lexus, ed è appositamente concepito per le caratteristiche acustiche dell'abitacolo di NX Hybrid per garantire la massima purezza del suono.

Il climatizzatore (con comandi indipendenti per guidatore e passeggero anteriore) assicura il massimo comfort a tutti gli occupanti. Con la sua funzione antipolline, rimuove gli odori sgradevoli rinfrescando l'abitacolo anche quando l'auto è parcheggiata. Ed è anche economico perché convoglia il flusso d'aria solamente sui sedili che sono occupati.



01



02



03

- 01 Comandi Touch Pad intuitivi
- 02 Impianto audio Mark Levinson® Premium Surround con 14 altoparlanti e tecnologia GreenEdge™
- 03 Climatizzatore con comandi indipendenti per guidatore e passeggero anteriore



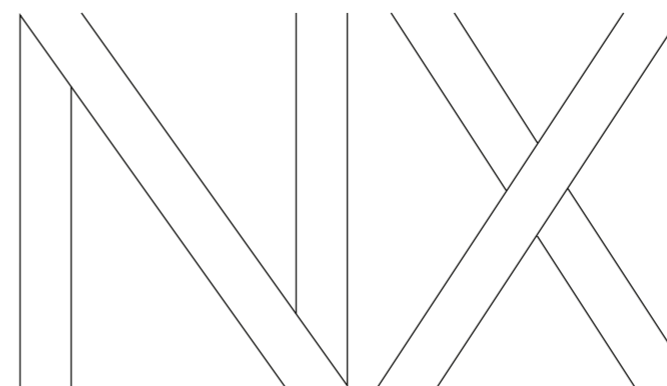
In questa brochure vi prepariamo all'emozione di scegliere il vostro nuovo SUV Lexus NX Hybrid. Incarnando le ultime novità del design Lexus, il nuovo NX Hybrid si caratterizza per l'audace griglia "a clessidra", con eleganti rifiniture cromate e fari a LED sportivi.

È un vero piacere guidare NX Hybrid, con un telaio che garantisce un'impressionante agilità urbana.

L'abitacolo del nuovo NX Hybrid è più sofisticato che mai. Il grande display multimediale da 10,3" è facile da leggere e intuitivo grazie al grande Touch Pad centrale. Le precisissime cuciture in pelle e il cambio finemente lavorato conferiscono all'abitacolo un aspetto moderno, elegante e raffinato.

Tutti i modelli NX Hybrid hanno di serie l'innovativo sistema di sicurezza attiva Lexus Safety System+: Pre-Crash con rilevamento pedoni, assistenza al mantenimento di corsia con funzione di allerta tramite oscillazione, fari abbaglianti automatici per migliorare la visione notturna, riconoscimento segnali stradali e Cruise Control adattivo che regola la velocità in base al veicolo che ti precede.

Per una soluzione ancora più ricercata nello stile, si può scegliere l'allestimento SPORT con finiture Piano Black, cerchi da 18" Sport, tetto panoramico e portellone elettrico. E per chi vuole spingersi ancora oltre, è disponibile la versione F SPORT, con l'esclusiva griglia con disegno a maglie Jet Black, sospensioni più sensibili, interni F SPORT e nuovi cerchi che non passano inosservati.



NX Hybrid



01. MODELLO

Scoprite di più su NX Hybrid alimentato dal Self-Charging Hybrid senza prese di ricarica, il sistema di propulsione ibrida più amato al mondo.

Pages 26-29



02. VERSIONI

Quale versione di NX Hybrid si adatta meglio al vostro stile? Scegliete tra le versioni, Business, Executive, SPORT, F SPORT e Luxury.

Pages 30-31



03. CARATTERISTICHE

Scoprite tutte le sorprendenti caratteristiche, di serie e optional, disponibili sul vostro nuovo SUV NX Hybrid

Pages 32-34



04. TECNOLOGIA

Approfondite la conoscenza delle tecnologie presenti su NX Hybrid, come il Lexus Safety System+, la climatizzazione S-Flow e il sistema di navigazione Lexus Premium Navigation

Pages 35-38



05. ACCESSORI

Scoprite la vasta gamma di accessori realizzati da Lexus per migliorare l'esperienza di guida di NX Hybrid

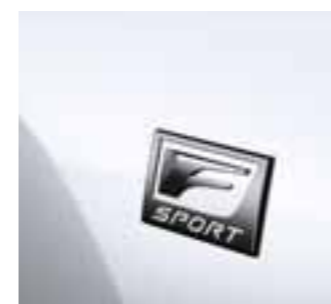
Page 39



06. SPORT

Fatevi conquistare dallo stile dinamico dell'allestimento SPORT.

Page 40



07. F SPORT

Spingetevi al massimo nella ricerca dell'esclusività con NX Hybrid F SPORT.

Page 41



08. COLORI

Scegliete i vostri colori preferiti per gli esterni e personalizzate gli interni realizzati da esperti artigiani "Takumi", che vi faranno sentire come a casa ogni volta che vi metterete al volante di NX Hybrid.

Pages 42-47



09. DOTAZIONI

NX Hybrid è disponibile con una vasta gamma di equipaggiamenti di serie. Scoprite di più sugli accessori extra che è possibile aggiungere.

Pages 48-55



10. DATI TECNICI

Tutte le principali specifiche tecniche della tua prossima auto Lexus.

Pages 56-57

NX HYBRID

Alimentato dalla tecnologia Lexus Self-Charging Hybrid, che gestisce agevolmente la potenza di un motore a benzina 2.5 da 155 cavalli e di due motori elettrici, NX Hybrid è un SUV estremamente fluido e silenzioso e al tempo stesso, facile da guidare al pari delle tradizionali vetture di lusso. I propulsori elettrici sono caratterizzati da una coppia quasi istantanea che permette di accelerare da 0 a 100 km/h in 9,2 secondi, producendo appena 135g/km di CO₂. Grazie alla batteria ibrida - che non ha bisogno di prese di ricarica - è possibile guidare per brevi tragitti in modalità completamente elettrica, abbassando drasticamente la rumorosità del veicolo e riducendo a zero i consumi di carburante e le emissioni di CO₂ e NO_x.



Spettacolare tonalità Nero Grafite con cerchi in lega da 18"

01. MOTORE A BENZINA DA 2,5 LITRI

Un motore a benzina a 4 cilindri "a ciclo Atkinson" altamente efficiente, da 155 CV, con sistema di fasatura VVT-i (Variable Valve Timing-intelligent) e iniezione elettronica ottimizzata di carburante, rappresenta il cuore del propulsore Self-Charging Hybrid di NX Hybrid. La tecnologia Start/Stop e il riciclo dei gas di scarico contribuiscono a ridurre ulteriormente il consumo di carburante e le emissioni.

02. LEXUS SELF-CHARGING HYBRID

Non più grandi di un cambio automatico tradizionale, il motore elettrico anteriore, il generatore e il distributore di potenza della tecnologia Lexus Self-Charging Hybrid si trovano tutti insieme nella trasmissione ibrida altamente compatta. I flussi di energia sono gestiti da un'unità di controllo della potenza (PCU) che ottimizza in continuazione la distribuzione di potenza - del motore elettrico, di quello a benzina o di entrambi.

03. BATTERIA IBRIDA

La batteria ibrida, che è situata sotto il sedile posteriore per non limitare il grande vano bagagli di NX Hybrid, fornisce un'elevata potenza in rapporto al suo peso. NX Hybrid ricarica la batteria ibrida secondo le necessità - utilizzando l'elettricità generata durante la guida e la frenata - evitando così di ricorrere alla ricarica da presa esterna.



01



02



03

L'ESPERIENZA LEXUS SELF-CHARGING HYBRID



AVVIO E PARTENZA

I potenti motori elettrici, anteriore e posteriore, sono in grado di far avanzare rapidamente NX Hybrid fino a 65 km/h; l'energia elettrica viene fornita dalla batteria ibrida. In questa fase la vettura è estremamente silenziosa, non utilizza benzina e non produce emissioni.

CONDIZIONI DI GUIDA NORMALI

A velocità superiori a 65 km/h, il motore a benzina a "ciclo Atkinson" prende il sopravvento quasi silenziosamente, ricevendo assistenza dai motori elettrici se necessario. Grazie alla perfetta distribuzione delle due sorgenti di energia, NX Hybrid offre una guida davvero stimolante, unitamente a un basso livello di emissioni e a consumi contenuti.

ACCELERAZIONE

Accelerando con decisione, la potenza combinata dei motori elettrici affianca istantaneamente il motore a benzina di 2,5 litri. Insieme offrono una coppia supplementare che fornisce una potente accelerazione lineare, proprio quando serve.

DECELERAZIONE, ARRESTO E FRENATA

In fase di decelerazione o di arresto, il motore a benzina si spegne, portando a zero le emissioni. Frenando o rilasciando il pedale dell'acceleratore, il sistema frenante rigenerativo incamera energia cinetica, che su altre vetture viene dispersa sotto forma di calore. Questa viene trasformata in energia elettrica e immagazzinata nella batteria ibrida, per cui non sarà mai necessario ricaricare da presa esterna un veicolo Lexus Self-Charging Hybrid.



BUSINESS

Come potete aspettarvi da Lexus, questo pacchetto ha un considerevole livello di dotazioni di serie.

Cerchi in lega da 18"
Barre al tetto integrate
Sistema di sicurezza Lexus Safety System+

Impianto audio Pioneer® con 10 altoparlanti
Lexus Media Display di 10,3", funzionamento con Touch Pad
Lexus premium navigation



EXECUTIVE*

La versione NX Hybrid Executive attirerà certamente gli sguardi nei parcheggi offrendo un elevato livello di comfort.

* Disponibile unicamente sul modello a trazione integrale

Cerchi in lega da 18"
Barre al tetto integrate
Sistema di sicurezza Lexus Safety System+

Lexus Media Display di 10,3", funzionamento con Touch Pad
Lexus premium navigation
Impianto audio Pioneer® con 10 altoparlanti



SPORT

Goditi gli elementi distintivi della NX SPORT, come i cerchi in lega da 18" con finiture bronzo, la griglia a clessidra e gli specchietti Piano Black.

Cerchi in lega da 18", design SPORT bronzato
Elementi di stile sportivo:
Griglia, specchi e montante centrale Black Piano

Sistema di sicurezza Lexus Safety System+
Rivestimenti in tessuto o Tahara
Tetto panoramico
Vernice metallizzata
Impianto audio Pioneer® con 10 altoparlanti
Lexus Premium Navigation



F SPORT*

Per chi cerca un SUV dall'aspetto più dinamico, la versione F SPORT offre caratteristiche come l'esclusiva "griglia a clessidra", cerchi F SPORT e finiture interne sportive.

* Disponibile unicamente sul modello a trazione integrale

Cerchi in lega da 18", design F SPORT
Paraurti anteriore e posteriore F SPORT
Griglia a clessidra con disegno a maglie "F" nere
Fari a triplo LED
Sistema di sicurezza Lexus Safety System+

Rivestimenti in pelle F SPORT
Pedaliera in alluminio forato
Volante e leva del cambio F SPORT
Controllo attivo del rumore
Ammortizzatori adattivi AVS



LUXURY*

Per un look eccezionale e il massimo del lusso, scegliete la versione NX Hybrid Luxury.

* Disponibile unicamente sul modello a trazione integrale.

Cerchi in lega da 18", finitura a due tonalità
Sistema di sicurezza Lexus Safety System+
Triple LED headlights

Rivestimenti in pelle Luxury
Impianto audio Pioneer® con 10 altoparlanti
Lexus premium navigation



01. CERCHI IN LEGA DA 18"

Il complesso design delle razze a U crea un profilo netto e distintivo, mentre i pneumatici 225/60 R18 completano l'audace look sportivo.

02. CERCHI IN LEGA DA 18"

Lusso all'ennesima potenza, questi cerchi combinano lucenti finiture con una copertura metallica più scura per creare un effetto dinamico.

03. PORTELLONE POSTERIORE ELETTRICO

Il portellone posteriore azionato a distanza aumenta il comfort nel caso si abbiano le mani occupate da borse. Ricorda anche a che altezza viene aperto e si blocca automaticamente in quel punto.

04. TETTO APRIBILE*

Il tetto apribile in vetro, elettrico, scorrevole e inclinabile, aggiunge una sensazione di libertà, spaziosità e luminosità all'abitacolo di NX Hybrid.

05. TETTO PANORAMICO**

L'ampio tetto panoramico vetrato, assemblato in fabbrica, aggiunge una sensazione di libertà, spaziosità e luminosità all'abitacolo di NX Hybrid. Il tetto è equipaggiato con una tenda parasole elettrica per proteggere gli occupanti quando il sole è troppo forte.



* Equipaggiamento disponibile per le versioni Business ed Executive

** Equipaggiamento disponibile per le versioni F Sport e Luxury, di serie su Sport

06. FARI A DOPPIO LED / LUCI DI MARCIA DIURNE A TUTTO LED

Installate di serie sulle versioni Comfort, Business e Executive, queste versioni superiori beneficiano di un'illuminazione a tutto LED per le luci di marcia diurne a forma di L. Di serie con la funzione fari abbaglianti automatici (AHB). Grazie al loro aspetto più raffinato, le frecce sequenziali a LED, anteriori e posteriori, fanno risaltare maggiormente nel traffico il nuovo NX Hybrid

07. FARI A "L" A TRIPLO LED / LUCI DI MARCIA DIURNE A TUTTO LED

Sulle versioni F SPORT e Luxury, sono stati adottati eleganti gruppi ottici ultrasottili a LED a 3 fasci. Sono simili a quelli utilizzati per la prima volta sulla coupé Lexus LC. Questi fari sono integrati da luci di marcia diurne che utilizzano lenti interne a parete spessa per generare un bell'effetto cristallino anche quando non sono accese. Di serie la funzione fari abbaglianti automatici selettivi.

Grazie al loro aspetto più raffinato, le frecce sequenziali a LED, anteriori e posteriori, fanno risaltare maggiormente nel traffico il nuovo NX Hybrid.

08. LUCI POSTERIORI A LED

I gruppi ottici posteriori integrano eleganti LED disposti secondo la tipica "L" Lexus, che rendono riconoscibile la vettura anche di notte. La tecnologia dello stampaggio a parete spessa offre un aspetto cristallino e una forma audace a fari spenti.



08



01

01. DESIGN ERGONOMICO

La forma e la solidità dei sedili sono state ottimizzate per ridurre la pressione sulla regione ischiatica particolarmente sensibile. Per un maggior comfort, la notevole estensione dei sedili permette di accogliere anche persone di costituzione robusta.

02. SEDILI RISCALDATI / VENTILATI

In combinazione con i rivestimenti in pelle, il guidatore e il passeggero anteriore possono riscaldare o ventilare il rispettivo sedile e trovarsi perfettamente a loro agio anche in condizioni atmosferiche estreme.

03. SPAZIO FLESSIBILE

Pratici sedili posteriori ribaltabili 60/40 sono di serie su NX Hybrid e permettono un facile stivaggio di articoli ingombranti, come una bicicletta da corsa o una tavola da surf. Con tutti i sedili posteriori ripiegati, vi è spazio a sufficienza per trasportare oggetti molto voluminosi.



02

04. CLIMATIZZAZIONE S-FLOW

S-Flow controlla in modo intelligente il clima interno all'auto, in base alle condizioni ambientali, per assicurare il massimo comfort senza sprechi di carburante.

05. VOLANTE IN PELLE

Il volante in pelle abilmente lavorato a mano offre appoggi ergonomici per le dita e una sezione trasversale ottimizzata per adattarsi alle mani del guidatore. I comandi integrati controllano - laddove disponibili - i sistemi audio, telefono, display multi-informazione, Cruise Control autoadattivo e assistenza al mantenimento di corsia.



03



04



05

06. LEXUS PREMIUM NAVIGATION

Con una vivace grafica 3D e diverse opzioni di mappatura, lo schermo da 10,3" viene azionato dal Remote Touch o mediante comandi vocali. Il sistema può anche generare un codice QR per lo smartphone, con tutte le indicazioni per raggiungere a piedi la destinazione finale.



06

07. DISPLAY HEAD-UP A COLORI

I dati del veicolo sono proiettati a colori direttamente sul parabrezza. Il display Head-Up extra-large di 6,2" permette di controllare i dati, come i comandi del sistema di navigazione o le impostazioni audio, senza che il guidatore distolga lo sguardo dalla strada.



07

08. IMPIANTO AUDIO PIONEER® CON 10 ALTOPARLANTI

Un impianto audio Pioneer® con 10 altoparlanti fa parte della dotazione di serie. Questo comprende la qualità della radio digitale (DAB), una radio RDS AM/FM, un lettore CD e la connessione Bluetooth®.



08

09. MARK LEVINSON®

L'impianto audio Mark Levinson® Premium Surround con 14 altoparlanti e tecnologia GreenEdge™ è stato sviluppato per le proprietà acustiche di NX Hybrid. Offre un impareggiabile suono digitale a 7.1 canali con un'esperienza "home theatre", migliorata dalla tecnologia Clari-Fi™ che ricrea i suoni persi nella compressione digitale MP3.



09



10

10. CARICABATTERIA WIRELESS

È possibile ricaricare smartphone compatibili o altri dispositivi elettronici utilizzando il caricabatteria induttivo wireless, convenientemente posizionato nella console centrale di NX Hybrid.



01. 8 AIRBAG

Oltre a una cellula di sicurezza straordinariamente robusta, la sicurezza degli occupanti è garantita da 8 airbag. La protezione per il guidatore e il passeggero anteriore include airbag per la testa a doppio stadio, airbag per le ginocchia e airbag laterali. Gli airbag a tendina coprono l'intera lunghezza su entrambi i lati dell'abitacolo. Inoltre, tutte le cinture di sicurezza, tranne per il sedile centrale posteriore, sono dotate di pretensionatori. Questo eccezionale livello di protezione fa parte della dotazione di serie su NX Hybrid.

02. SISTEMA DI ALLERTA PRESSIONE PNEUMATICI

In ogni ruota è integrato un sensore che trasmette i dati sulla pressione al sistema multinformazione. In caso di perdita di pressione in una o più ruote, il sistema avvisa immediatamente il conducente.

03. SEDILI CON PROTEZIONE DAGLI EFFETTI DEL COLPO DI FRUSTA

La conformazione dei sedili anteriori minimizza gli effetti del colpo di frusta in caso di impatto posteriore. I sedili rinforzati accolgono il torso nello schienale, mentre la posizione del poggiatesta sostiene la testa più efficacemente.

04. MONITOR DI ASSISTENZA AL PARCHEGGIO

Per facilitare ulteriormente le manovre di parcheggio, i sensori nella parte posteriore della vettura sono collegati a una spia acustica nel cockpit che avvisa di eventuali ostacoli. Se non occorre, la spia può essere disattivata. Quando s'innesta la retromarcia, lo schermo da 10,3" visualizza l'area dietro la NX Hybrid completata da linee guida per facilitare il parcheggio.

05. MONITOR CON VISTA PANORAMICA A 360°*

Per facilitare le manovre entro spazi esigui, 4 telecamere offrono una vista a 360° tutt'intorno al veicolo. Novità assoluta Lexus, il monitor con vista panoramica genera una vista 3D virtuale di NX Hybrid, con istruzioni a video per facilitare le manovre entro spazi ridotti.

06. RILEVATORE ANGOLI CIECHI**

I dispositivi radar integrati nel paraurti posteriore individuano i veicoli sulle corsie adiacenti che non sono visibili negli specchietti retrovisori. Se il conducente aziona l'indicatore di direzione per cambiare corsia e un veicolo si trova nell'angolo morto, si accende una spia di allerta nel relativo specchietto. L'allerta traffico trasversale posteriore utilizza il radar del visualizzatore dell'angolo morto per individuare i veicoli che si avvicinano lateralmente alla zona posteriore della vostra auto quando state per uscire in retromarcia da un parcheggio. Se occorre, il sistema vi avvisa con un segnale acustico e visivo nello specchietto retrovisore.

*Equipaggiamento disponibile come optional per la versione Luxury
**Equipaggiamento di serie per le versioni F SPORT e Luxury



01



03



04



05



06

LEXUS SAFETY SYSTEM+

Il nuovo Lexus Safety System+ è di serie sulla nuova NX Hybrid. Include il sistema Pre-Crash con rilevamento dei pedoni, l'assistenza al mantenimento di corsia, per aiutarvi a rimanere in carreggiata, i fari abbaglianti automatici per una migliore visibilità di notte e il Cruise control adattivo, che adegua la distanza e la vostra velocità a quella del veicolo che vi precede.

07. SISTEMA DI SICUREZZA PRE-CRASH

Radar a onde millimetriche e computer di bordo calcolano i possibili rischi di collisione. Se la collisione appare verosimile, il sistema allerta il conducente e aumenta la pressione frenante. Se considera la collisione inevitabile, attiva automaticamente i freni e tende le cinture di sicurezza dei sedili anteriori. A velocità compresa tra 10 e 80 km/h, se il sistema individua un oggetto o un pedone davanti all'auto aziona automaticamente i freni per evitare la collisione.

08. CRUISE CONTROL ADATTIVO

Il Cruise Control adattivo mantiene una distanza prestabilita tra la NX Hybrid e il veicolo che la precede anche se quest'ultimo frena o accelera, rendendo in tal modo la guida più sicura e rilassata.

09. ASSISTENZA AL MANTENIMENTO DI CORSIA E FARI ABBAGLIANTI AUTOMATICI

L'assistenza al mantenimento di corsia con funzionalità estesa (Lane Keeping Assist LKA) sorveglia la posizione della NX Hybrid sulla corsia mediante una telecamera posizionata nel parabrezza. Se deviate dalla corsia senza segnalare, LKA attiva un segnale d'allerta e interviene con un impulso correttivo dello sterzo.

Di notte i fari abbaglianti automatici si avvalgono della medesima telecamera di LKA per rilevare i veicoli che sopraggiungono in senso inverso e che precedono e per adattare automaticamente l'intensità dei fari. In tal modo si evita di abbagliare gli altri conducenti ed è possibile concentrarsi totalmente sulla guida.

10. FARI ABBAGLIANTI ADATTIVI

Grazie ai fari abbaglianti adattivi a LED regolabili, NX Hybrid non abbaglia le altre auto. 11 chip a LED indipendenti si attivano e si disattivano per garantire un controllo preciso di ogni zona.

11. RICONOSCIMENTO SEGNALI STRADALI

Il riconoscimento segnali stradali (RSA) della nuova NX Hybrid rileva i cartelli stradali mediante una telecamera posizionata nel parabrezza e li visualizza sullo schermo multinformazione. RSA riconosce la segnaletica conforme alla Convenzione di Vienna, compresi i segnali stradali elettroluminescenti e lampeggianti.

*Il sistema di sicurezza attiva Lexus Safety System+ è progettato per cercare di assistere il guidatore in talune situazioni di potenziale pericolo, ma il sistema non copre tutte le variabili che possono intervenire in occasione della guida. Oltretutto si possono verificare delle circostanze che possono inficiare o influenzare la operatività del sistema e/o il suo funzionamento (ad esempio, pioggia sul parabrezza, raggi di sole, etc) con la conseguenza che, per tali motivi, il sistema potrebbe non attivarsi anche nei casi previsti. Vi invitiamo a leggere attentamente le indicazioni contenute nell'apposito Libretto di Istruzioni. Il sistema di sicurezza attiva Lexus Safety System+ non è in grado di sostituirsi al conducente ed è necessario che quest'ultimo mantenga il controllo del proprio veicolo in ogni momento, senza distrazioni. Non va commesso l'errore di ritenere il sistema in grado di evitare i rischi di incidente, guidate la Vostra Lexus facendo la dovuta massima attenzione. Lexus Safety System+ potrà semmai aiutarvi, ma sarete sempre e solo voi gli artefici principali della Vostra sicurezza e di chi Vi sta intorno.

LEXUS SAFETY SYSTEM+



07



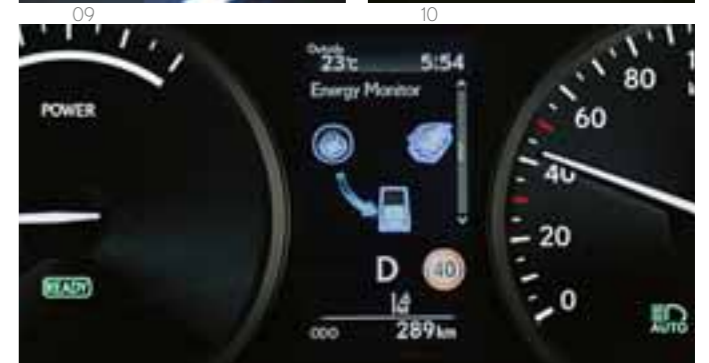
08



09



10



11



01. TELAIO ESTREMAMENTE ROBUSTO E SOSPENSIONI ADATTIVE VARIABILI

Con telaio, sospensioni e sterzo sofisticati, NX Hybrid è estremamente fluido e raffinato da guidare. Un innovativo processo di saldatura laser con tecnologia adesiva ha permesso di realizzare una vettura estremamente rigida. Il risultato? Un SUV di notevole resistenza che premia il guidatore assicurando un'elevata maneggevolezza. Equipaggiata con sospensioni anteriori compatte di tipo MacPherson e sospensioni posteriori a doppio braccio oscillante, NX Hybrid assicura un'eccellente tenuta di strada, con le caratteristiche di una berlina in curva e un'ottima stabilità su rettilineo. Per una guida più stimolante, le sospensioni adattive variabili controllano autonomamente la forza di smorzamento su tutte e quattro le ruote. Questo non migliora solo il comfort di guida, ma anche la stabilità.

02. AERODINAMICA AVANZATA

NX Hybrid ha un'aerodinamica eccellente grazie al sottoscocca quasi piatto e al grande spoiler posteriore. Per abbassare il coefficiente di penetrazione complessivo, gli ingegneri Lexus hanno ridisegnato i retrovisori esterni. Questo non solo migliora la stabilità e la maneggevolezza ma anche i consumi, e riduce il rumore generato dal vento.

03. SELETTORE DELLA MODALITÀ DI GUIDA

Il selettore della modalità di guida sulla console centrale, accanto alla leva del cambio, permette di scegliere tra le modalità ECO, NORMAL, SPORT S e SPORT S+, ottimizzando l'efficienza della vettura e le caratteristiche dinamiche.

04. E-FOUR

Sui nuovi modelli NX Hybrid a trazione integrale, l'E-FOUR assicura prestazioni fluide, migliorando la trazione della vettura su terreno accidentato. L'innovativa trasmissione E-FOUR si caratterizza per l'aggiunta di un motore elettrico da 68 CV montato sull'assale posteriore e in grado di fornire una coppia istantanea su richiesta.

05. ASSISTENZA ALLA PARTENZA IN SALITA (HAC)

La funzione di assistenza alla partenza in salita mantiene la pressione sui freni, impedendo alla vettura di spostarsi all'indietro partendo in pendenza. Il sistema HAC riduce inoltre al minimo il pattinamento.



01. TAPPETINI IN TESSUTO

I lussuosi tappetini in tessuto nero sono realizzati in Acuvelour, che integra le caratteristiche fonoassorbenti del rivestimento della vettura. Il tappetino del guidatore è provvisto di uno speciale fissaggio per evitare che scivoli.

02. MINIGONNA ANTERIORE

Valorizza tutta la potenza e l'individualità della vettura. La minigonna anteriore si integra nel paraurti anteriore di NX Hybrid, completandolo.

03. MINIGONNA POSTERIORE

Con il suo design avvolgente, la minigonna posteriore Lexus accentua la profondità del paraurti posteriore di NX Hybrid, generando un aspetto dinamico e sportivo. Incompatibilità con gancio da traino verticale.

04. GANCIO DI TRAINO AMOVIBILE*

Si integra con il telaio di NX Hybrid per distribuire in modo uniforme le forze di trazione e frenata durante il traino, limitando così il rischio di danni da sollecitazione alla vettura. Ha una capacità di traino di 1500 kg e può essere rimosso se non è necessario. Il kit di cablaggio appositamente progettato include un sistema tampone per proteggere l'impianto elettrico della vettura dai guasti nell'impianto del rimorchio.

* Non disponibile sul modello NX HYBRID Business 2WD.

05. CERCHIO IN LEGA NERO LAVORATO 18"

La finitura nera con effetto cromato a specchio e il design a 10 razze ad alte prestazioni creano un'inconfondibile raffinatezza urbana.

06. RUOTE INVERNALI COMPLETE

Le ruote complete invernali con pneumatici Winter Yokohama, cerchi in lega da 18" e sensore di pressione pneumatici, ti permettono di affrontare con sicurezza l'inverno e favoriscono un cambio di stagione più rapido ed economico.





01. GRIGLIA NERA BLACK PIANO

Il nuovo NX SPORT si caratterizza per l'esclusiva griglia a clessidra Piano Black che ne accentua l'aspetto possente.

02. RETROVISORI ESTERNI NERI

I retrovisori esterni neri Piano Black evidenziano lo stile dinamico di NX SPORT.

03. TETTO PANORAMICO

Il tetto panoramico vetrato di serie aggiunge una sensazione di libertà, spaziosità e luminosità all'abitacolo di NX SPORT.

04. CERCHI IN LEGA DA 18"

Gli stupendi cerchi in lega a 5 razze doppie con finitura in bronzo a due tonalità creano un effetto inconfondibile.

05. RIVESTIMENTI

Nel nuovo NX SPORT, tutto quello con cui entrerai in contatto ostenta una qualità Lexus senza pari - dal volante rivestito in pelle alla scelta esclusiva dei rivestimenti fra cui gli eleganti interni in pelle Tahara.



01



02



03



04



05

01. DESIGN F SPORT

Un'audace griglia a "clessidra", caratterizzata da un esclusivo disegno a maglie, e l'involucro Jet Black accentuano il dinamismo di NX Hybrid F SPORT. Sono inoltre presenti dettagli esclusivi come un badge F SPORT (con le curve del circuito Fuji Speedway), retrovisori neri, eleganti cerchi in lega F SPORT da 18", il paraurti posteriore e lo spoiler, che sottolineano il carattere forte di questo SUV.

02. CERCHI IN LEGA F SPORT DA 18"

Per un look F SPORT ancora più coinvolgente, questi cerchi in lega integrano un colore esclusivo - nero con finitura a macchina - e un aspetto altamente strutturato.

03. INTERNI F SPORT

Gli interni F SPORT si caratterizzano per i nuovi esclusivi rivestimenti in pelle nei colori Flare Red e Mustard Yellow, abbinati a elementi decorativi e cuciture unici nel loro genere. Gli esclusivi sedili della nuova F SPORT si caratterizzano per la tecnologia di "schiumatura integrata", offrendo un maggiore sostegno laterale in curva. Gli inserti in alluminio integrano perfettamente il volante F SPORT abilmente lavorato a mano e ispirato alla nostra mitica supercar LFA. Il design della leva del cambio F SPORT, rifinita in pelle traforata, si accorda con il volante creando un eccitante ambiente sportivo. La pedaliera in alluminio forato accresce la sensazione di coinvolgimento degli interni.

04. SENSORE DI GRAVITÀ

Per una guida ancora più stimolante, il sensore di gravità permette di visualizzare le forze G laterali e longitudinali di NX Hybrid F SPORT sul display multi-informazione. Lo schermo mostra anche l'angolo di sterzata, la posizione dell'acceleratore e la pressione dei freni idraulici.



01



02



03



04

LO SVILUPPO DI UNA NUOVA
VERNICE LEXUS È COMPLESSO E
RICHIEDE TEMPO



I designer Lexus non utilizzano mai le vernici comunemente in commercio, preferiscono svilupparle in proprio: un processo che può durare fino a due anni. La tavolozza di colori Lexus comprende oggi circa 30 diverse tonalità, nonché i colori metallizzati come Satin Silver e Sonic Titanium.

Durante lo sviluppo di una nuova vernice, da Lexus non si prendono scorciatoie. Solo dopo lo studio di centinaia di campioni il designer prende una decisione. "Quando sviluppiamo un nuovo colore, metto a confronto così tante sfumature che spesso a fine giornata mi si annubla la vista", racconta Megumi Suzuki, una delle nostre più esperte designer del colore. Per svolgere questo lavoro occorre un occhio acuto e una grande abilità nel distinguere le sfumature.

"Ogni volta che incontro qualcuno, entro in un negozio o sono invitata da qualche parte, studio i colori e i materiali", afferma. "Nel nostro reparto ci sono molte persone come me."

Anche dopo aver deciso il colore, il lavoro continua. Nei diversi stadi dello sviluppo Megumi Suzuki coinvolge una piccola armata di esperti: tecnici di laboratorio che mescolano i colori, modellatori di argilla, ingegneri e i verniciatori che infine applicheranno su ogni NX uno strato di vernice impeccabile e uniforme. Ogni due-tre settimane il fornitore di vernici Kansai Paint produce un nuovo lotto e i designer Lexus controllano accuratamente i campioni. Pievano addirittura le lamiere per imitare il profilo di un'auto. Tutti i campioni vengono esaminati in ambiente interno ed esterno, sotto i riflettori, alla luce del sole, all'ombra, con cielo nuvoloso, in diversi momenti del giorno e in diverse stagioni.

La scelta della tonalità finale è impegnativa. Un colore che alla luce del sole mattutino appare brillante, può sembrare opaco o cupo all'ombra o sotto le luci dello showroom. I progettisti devono anche combattere con i capricci delle proprie preferenze. "Un fatto singolare nella percezione dei colori è che questa può mutare in base alla stagione, a come ci si sente quel giorno oppure in base alle mode che si osservano in quel momento" spiega Megumi Suzuki.

BIANCO F SPORT | 083¹



BIANCO PERLA | 085^{2,4}



ARGENTO | 1J4⁴



SONIC TITANIUM | 1J7⁴



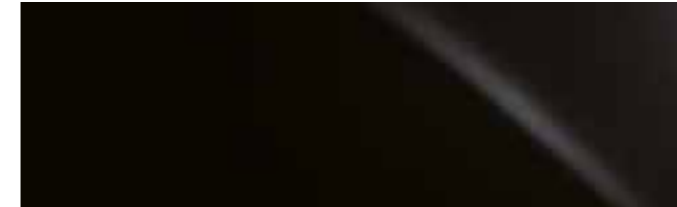
GRIGIO SCURO | 1H9⁴



NERO | 2I2³



NERO GRAFITE | 223



ROSSO | 3R1



RAME | 4X2²



BLU CIELO | 8X9²



BLU ZAFFIRO | 8X1¹



¹ Esclusiva della F SPORT

² Non disponibile sulla F SPORT

³ Colore non metallizzato

⁴ Disponibile su SPORT

Da notare che i colori effettivi possono variare rispetto a quelli illustrati, a causa del processo di stampa.

TESSUTO¹



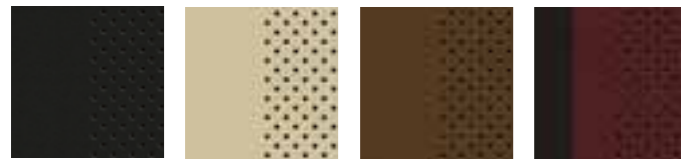
Nero Black & White

PELLE TAHARA²



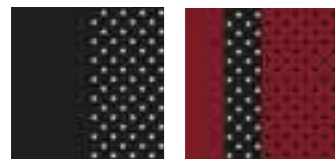
Nero White Ochre Dark Rose

PELLE LUXURY³



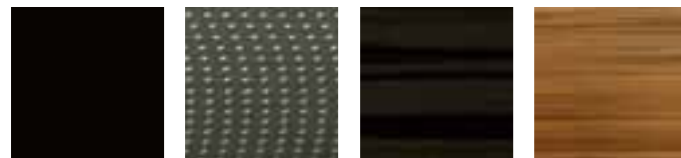
Nero White Ochre Ochre Dark Rose

PELLE F SPORT⁴



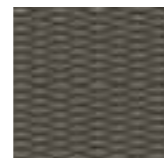
Nero Flare Red

INSERTI⁵



Piano Black Silver Shimamoku Bambù

INSERTI F SPORT⁶



Carbonio

¹ Il rivestimento in Tessuto è di serie sulle versioni Business, solo sulle versioni Sport si può avere in alternativa il Black & White.

² Il rivestimento in pelle Tahara è di serie sulla versione Executive.

³ La pelle Luxury è di serie sulla versione Luxury.

⁴ La pelle F SPORT con design unico e colori esclusivi della F SPORT è di serie sulla F SPORT.

⁵ Gli inserti in Piano Black sono di serie sulla versione Business. Gli inserti Silver sono di serie sulla versione Executive. Gli inserti in Shimamoku o bambù sono di serie sulla versione Luxury.

⁶ Gli inserti in carbonio sono di serie sulla F SPORT.

Le immagini illustrate nelle 3 pagine seguenti sono solo un'indicazione di riferimento per illustrare i colori interni. Il concessionario autorizzato Lexus di zona sarà lieto di fornire ulteriore assistenza.



01



02



03

01 Interni in tessuto nero con inserti laccati. (Business)

02 Interni in pelle Tahara ocra chiaro con inserti argento. (Sport)

03 Interni in pelle Tahara dark rose con inserti argento. (Executive)



04



05

04 Interni in pelle nera con inserti Shimamoku. (Luxury)
05 interni in pelle ocra con inserti in Bambù. (Luxury)



06



07

06 Interni in pelle F SPORT nera con inserti in carbonio. (F SPORT)
07 Interni in pelle F SPORT rosso brillante con inserti in carbonio. (F SPORT)

TRAZIONE	BUSINESS	EXECUTIVE	SPORT	F SPORT	LUXURY
2WD	■	-	-	-	-
AWD	○	■	■	■	■
SICUREZZA ATTIVA					
ABS (Sistema antibloccaggio della frenata)	■	■	■	■	■
EBS (Distribuzione elettronica della forza frenante)	■	■	■	■	■
BAS (Sistema di assistenza alla frenata)	■	■	■	■	■
ECB-R (Frenata rigenerativa a controllo elettronico)	■	■	■	■	■
EPS (Servosterzo elettrico ad indurimento variabile)	■	■	■	■	■
TRC (Controllo elettronico della trazione)	■	■	■	■	■
VSC (Controllo elettronico della stabilità)	■	■	■	■	■
HAC (Assistenza alla partenza in salita)	■	■	■	■	■
VDIM (Gestione integrata delle dinamiche del veicolo)	■	■	■	■	■
TPWS (Controllo elettronico pressione pneumatici)	■	■	■	■	■
Modalità di guida EV	■	■	■	■	■
Modalità di guida ECO/NORMAL/SPORT	■	■	■	■	■
Modalità di guida SPORT+	-	-	-	■	-
Lexus Safety System +:					
- PCS & ACC (Sistema Pre Crash Safety & Cruise Control)	■	■	■	■	■
- Riconoscimento segnaletica stradale basato su telecamera	■	■	■	■	■
- Avviso mantenimento di corsia (LDA)	■	■	■	■	■
- Fari abbaglianti automatici (AHB)	■	■	■	■	■
SICUREZZA PASSIVA					
Airbag anteriori a due stadi, conducente e passeggero	■	■	■	■	■
Airbag laterali anteriori, conducente e passeggero	■	■	■	■	■
Airbag per le ginocchia, conducente e passeggero anteriore	■	■	■	■	■
Airbag laterali a tendina su tutta la lunghezza dell'abitacolo	■	■	■	■	■
Interruttore blocco airbag, passeggero anteriore	■	■	■	■	■
Sedili anteriori con protezione dal colpo di frusta (WIL)	■	■	■	■	■
Pretensionatori cinture sedili anteriori	■	■	■	■	■
Segnale acustico e spia luminosa cinture sedili anteriori non allacciate	■	■	■	■	■
Sistema di sicurezza ISOFIX per ancoraggio del seggiolino bambino sui sedili posteriori laterali	■	■	■	■	■
AUDIO, COMUNICAZIONE E INFORMAZIONE					
Lexus Media Display con:					
- Schermo da 10,3"	■	■	■	■	■
- Impianto audio a 10 altoparlanti	■	■	■	■	■
- Lettore CD compatibile con MP3/WMA	■	■	■	■	■
Lexus Premium Navigation	■	■	■	■	■
DAB	■	■	■	■	■
Telecamera posteriore	■	■	■	■	■
Orologio analogico con illuminazione a LED	■	■	■	■	■
Doppia Porta USB e presa AUX	■	■	■	■	■
Sistema di connessione telefonica Bluetooth®	■	■	■	■	■
Display multi-informazione da 4,2"	■	■	■	■	■
Comandi integrati nel volante audio/display/telefono/riconoscimento vocale	■	■	■	■	■
Smartphone Wireless Charger	■	■	■	■	■

■ Di serie.
○ Optional.
- Non disponibile.

ESTERNI	BUSINESS	EXECUTIVE	SPORT	F SPORT	LUXURY
Cerchi in lega da 18" con pneumatici 225/60 R18	■	■	-	-	-
Cerchi in lega da 18" con pneumatici 225/60 R18 Design F-Sport	-	-	■	■	-
Cerchi in lega da 18" con pneumatici 225/60 R18 Design Luxury	-	-	-	-	■
Luci diurne, luci posteriori, luci di stop e luci direzionali sequenziali a LED	■	■	■	-	-
Luci diurne e indicatori direzionali a LED Premium	-	-	-	■	■
Fari anabbaglianti a LED con funzione cornering	■	■	■	■	■
Fari fendinebbia a LED	■	■	■	■	■
Fari abbaglianti a LED	-	-	-	■	■
Lavafari	-	-	-	■	■
Antenna a pinna di squalo	■	■	■	■	■
Barre al tetto	■	■	■	■	■
Specchietti retrovisori esterni regolabili elettricamente, ripiegabili e riscaldati	■	■	■	-	-
Specchietti retrovisori esterni riscaldabili, regolabili elettricamente, elettrocromatici e con memoria	-	-	-	■	■
Allestimento esterni F SPORT:					
- Esclusiva griglia a nido d'ape e loghi laterali	-	-	-	■	-
- Specchietti retrovisori neri	-	-	-	■	-
- Performance dampers anteriori e posteriori	-	-	-	■	-
Vetri con filtro UV e ad isolamento termico	■	■	■	■	■
Vetri posteriori oscurati	-	-	-	■	■
Vernice anti-graffio	■	■	■	■	■

■ Di serie.
○ Optional.
- Non disponibile.

DOTAZIONE | VERSIONI

COMFORT E INTERNI	BUSINESS	EXECUTIVE	SPORT	F SPORT	LUXURY
Alzacristalli anteriori e posteriori elettrici	■	■	■	■	■
Antifurto	■	■	■	■	■
Avviamento con pulsante	■	■	■	■	■
Smart entry	■	■	■	■	■
Bracciolo anteriore con vano portaoggetti	■	■	■	■	■
Bracciolo centrale posteriore con vano portaggetti	■	■	■	■	■
Climatizzatore automatico bizona	■	■	■	■	■
Filtro aria a carbone attivo con funzione antipolline	■	■	■	■	■
Illuminazione ambiente interno a LED con comandi a sfioramento	■	■	■	■	■
Sensori pioggia	■	■	■	■	■
Specchietto retrovisore interno elettrocromatico	■	■	■	■	■
Volante in pelle con controllo audio e telefono e palette del cambio integrate	■	■	■	■	■
Volante regolabile elettricamente	-	-	-	■	■
Rivestimenti in tessuto con fianchetti in ecopelle	■	-	-	-	-
Rivestimenti in pelle TAHARA	-	■	■	-	-
Rivestimenti in pelle F SPORT	-	-	-	■	-
Rivestimenti in pelle Luxury	-	-	-	-	■
Inseri colore nero	■	■	■	-	-
Inseri in legno (Shimamoku o Bamboo)	-	-	-	-	■
Allestimento interni F SPORT: - Volante in pelle F SPORT con palette del cambio integrate - Volante e cambio rivestiti in pelle traforata - Pedali in alluminio e battitacco esclusivo - Inseri in Metal Film - Sensore gravitazionale G	-	-	-	■	-
Sospensioni Adattive Variabili AVS (include modalità di guida SPORT+)	-	-	-	■	-
Sedili anteriori regolabili manualmente (6 posizioni guidatore, 6 posizioni passeggero)	■	■	■	-	-
Sedili anteriori regolabili elettricamente in 8 posizioni	-	-	-	■	-
Sedili anteriori regolabili elettricamente in 8 posizioni (guidatore con memoria)	-	-	-	-	■
Sedile guidatore con supporto lombare	-	-	-	■	■
Sedili anteriori riscaldati	-	■	■	■	-
Sedili anteriori riscaldati e ventilati	-	-	-	○	■
Sedili posteriori ribaltabili 60:40	■	■	■	■	■
Portellone elettrico	-	○	■	■	-
Portellone elettrico con apertura a sfioramento piede	-	-	-	-	■
Lexus Parking Assist - sensori di parcheggio anteriori e posteriori	-	-	-	■	■
Presa da 12V	■	■	■	■	■
Protezione vano di carico	■	■	■	■	■
Capacità di traino (solo versione AWD)	-	■	■	■	○
Chiusura automatica porte con doppia sicura	■	■	■	■	■
Kit riparazione pneumatici	■	■	■	■	■

■ Di serie.
○ Optional.
- Non disponibile.

DOTAZIONE | OPTIONAL

OPTIONAL	BUSINESS	EXECUTIVE	SPORT	F SPORT	LUXURY
Tetto apribile elettrico	○	○	-	-	-
Premium Pack F-Sport: - Head-Up Display - sedili anteriori ventilati + memoria sedile guidatore - sedili posteriori riscaldati	-	-	-	○	-
Premium Pack Luxury (solo con Mark Levinson): - Head-Up Display - Panoramic View Monitor	-	-	-	-	○
Tetto panoramico in vetro (barre al tetto non disponibili)	-	-	■	○	○
Mark Levinson®: - Impianto audio Mark Levinson® con 14 altoparlanti e tecnologia Green Edge®	-	-	-	○	○
Vernice Metallizzata	○	○	■	○	○

■ Di serie.
○ Optional.
- Non disponibile.

DATI TECNICI

DIMENSIONI e PESI	2WD	4WD
Lunghezza (mm)		4630
Larghezza con specchietti ripiegati (mm)		1870
Altezza (mm)		1645
Passo (mm)		2660
Angolo d'attacco		17,2-16,8*
Angolo d'uscita		24,3
Capacità bagagliaio (l)		555
Capacità serbatoio carburante (l)		56
Numero posti		5
Massa a vuoto min. (kg)	1720	1785
Massa complessiva (kg)	1840	1905
Massa rimorchiabile max (kg)		1500

LEXUS HYBRID DRIVE

Potenza Max kW(CV)	145 (197)	145 (197)
CV fiscali	23	23

MOTORE TERMICO

Testata / Monoblocco	Alluminio / Alluminio	Alluminio / Alluminio
Alimentazione/Ciclo	Benzina ad iniezione diretta D4-S/Atkinson	Benzina ad iniezione diretta D4-S/Atkinson
Cilindrata (cc)	2494	2494
N. cilindri e disposizione	4 in linea	4 in linea
Numero di valvole	16	16
Meccanismo valvole	VVT-i	VVT-i
Potenza Max kW (CV) @ giri/min	114 (155) @ 5.700	114 (155) @ 5.700
Coppia max. Nm@giri/min.	210 @ 4.200-4.400	210 @ 4.200-4.400

MOTORI ELETTRICI

Motore anteriore		
Tipo	Sincrono a magneti permanenti	Sincrono a magneti permanenti
Tensione di alimentazione	650v	650v
Potenza Max kW(CV)	105 (143)	105 (143)
Coppia Max Nm	270	270
Motore posteriore		
Tipo	-	Sincrono a magneti permanenti
Tensione di alimentazione	-	650v
Potenza Max kW(CV)	-	50(68)
Coppia Max Nm	-	139

TRASMISSIONE

Trazione	Anteriore	
Cambio	Trasmissione a variazione continua di rapporto (E-CVT)	Trasmissione a variazione continua di rapporto (E-CVT)

PRESTAZIONI e CONSUMI

Velocità massima (Km/h)		180
Accelerazione 0-100 Km/h (sec)		9,2
Ciclo urbano (l/100km)	5,8	6,1
Ciclo extra urbano (l/100km)	5,7	5,7
Ciclo combinato (l/100km)	5,8	5,9
Emissioni CO ₂ (g/km)	133	135
Standard emissioni inquinanti	EURO VI	

CORPO VETTURA

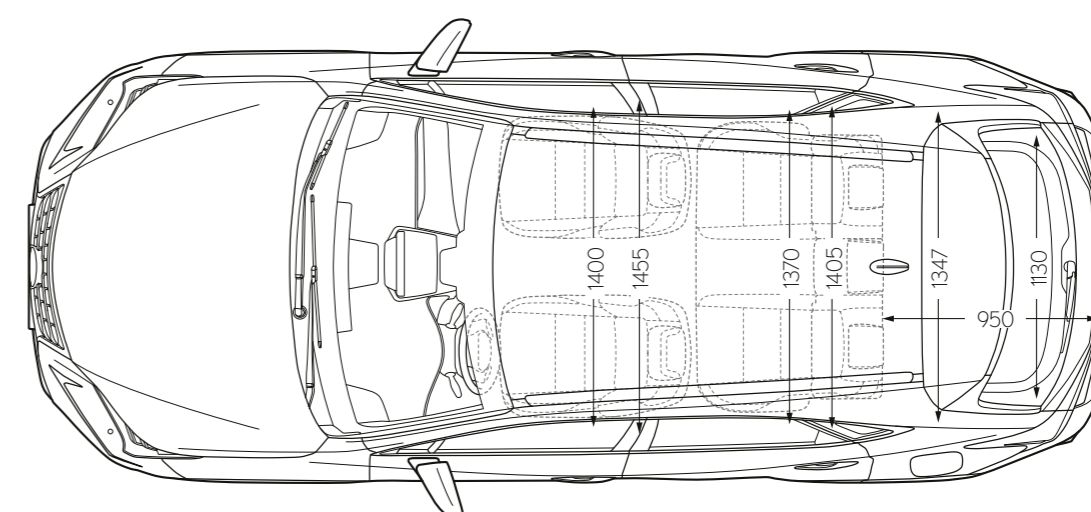
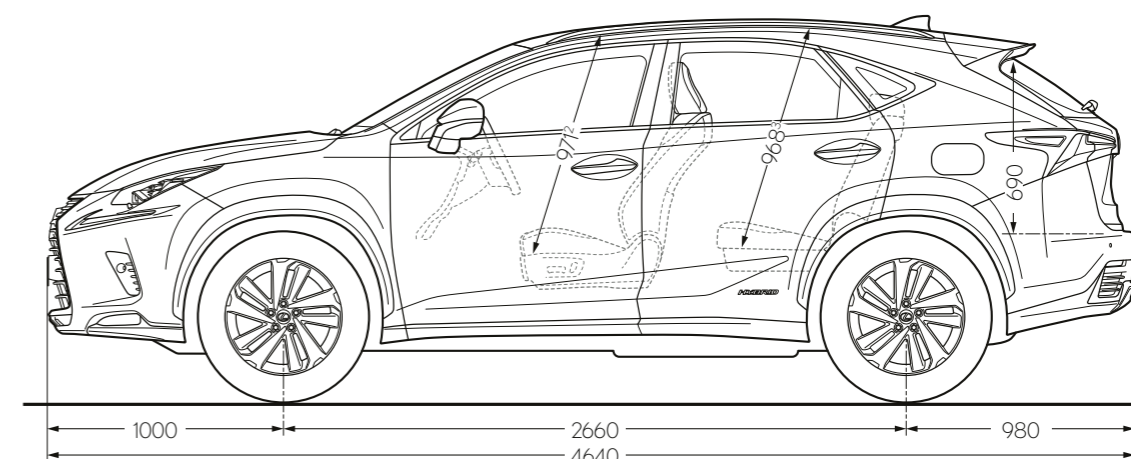
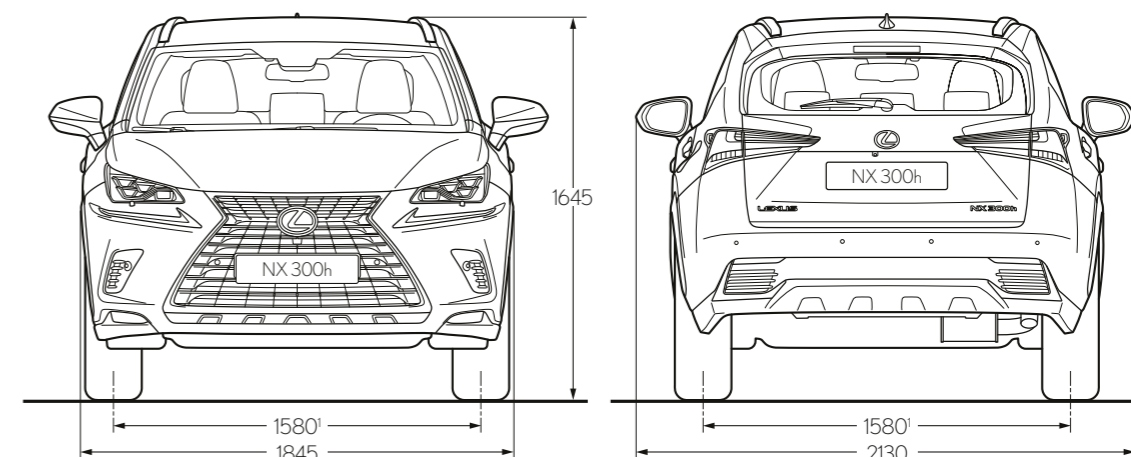
Sterzo		
Servosterzo	Pignone e cremagliera	
Raggio minimo di sterzata (m)	5,7	
Sospensioni		
Anteriori	Indipendenti Mac Person	
Posteriori	Indipendenti a doppio braccio oscillante	
Impianto Frenante		
Anteriori	Dischi ventilati	
Posteriori	Dischi ventilati	
Sistema frenante	ABS elettronico a 4 sensori e 4 canali, con ebd e brake assist	
Ruote		

	Cerchi in lega	Pneumatici
Executive/business	18"	225/60 R18
F sport	18"	225/60 R18
Luxury	18"	225/60 R18

*I dati cambiano in base alla versione e alle dimensioni dei cerchi in lega. Per la versione NX Hybrid a trazione anteriore, il 1° dato è per la versione Business, Executive e Luxury con cerchi in lega da 18". Il 2° dato è per la versione F SPORT con cerchi in lega da 18". Per la versione NX Hybrid a trazione integrale, il 1° dato è per la versione Business, Executive e Luxury con cerchi in lega da 18". Il 2° dato è per la versione F SPORT con cerchi in lega da 18".

Il consumo di carburante e i valori di CO₂ sono stati misurati in ambiente controllato, conformemente ai requisiti della direttiva 80/1268/CEE e relative integrazioni, su un veicolo con dotazione di serie per l'Europa. Per ulteriori informazioni o se siete interessati all'acquisto di una vettura con dotazione di serie europea, vi invitiamo a rivolgervi all'importatore ufficiale Lexus. Il consumo di carburante e i valori di CO₂ del vostro veicolo possono divergere dai valori misurati. Il comportamento di guida e altri fattori (come le condizioni stradali, del traffico, la condizione del veicolo, la pressione delle gomme, gli equipaggiamenti di bordo, il carico, il numero di passeggeri ecc.) giocano un ruolo determinante nel consumo di carburante e nelle emissioni di CO₂ prodotte dal veicolo.

Da notare che ulteriori dati tecnici, compresi eventuali aggiornamenti, si possono trovare su www.lexus.it

DATI TECNICI


¹ Con pneumatici 235/55 R18, i dati della carreggiata anteriore e posteriore sono entrambi 1570.

² Con il tetto apribile, il dato relativo all'altezza massima anteriore è 950; mentre con tetto panoramico è 976.

³ Con il tetto apribile, il dato relativo all'altezza massima posteriore è 967; mentre con tetto panoramico è 938.

Da notare che le dimensioni illustrate / indicate sono misurate in millimetri.



Desideriamo offrirvi una sorprendente esperienza, con servizi di prim'ordine e una manutenzione globale, il tutto in perfetta armonia, per garantirvi la piena soddisfazione e trasmettervi una sensazione di fiducia e tranquillità. Quando ci fate visita in uno dei nostri showroom, ci impegnamo sempre per anticipare i vostri desideri e offrirvi tutti i servizi che vi occorrono e di cui potete godere in un'atmosfera accogliente e rilassata. Nella moderna lounge Lexus potete informarvi sulle novità, navigare in internet o prendere un gradevole rinfresco. Mentre voi vi rilassate, i tecnici specializzati Lexus lavorano con precisione ed efficienza per permettervi di rimettervi in viaggio senza lunghe interruzioni.



LEXUS SI PRENDE CURA DI TE: TI SENTIRAI SEMPRE UN OSPITE MAI UN SEMPLICE CLIENTE

La nostra passione per l'"Omotenashi", il senso di ospitalità giapponese, ispira il nostro servizio clienti. Durante tutta la vita del veicolo, Lexus Care assicura un'esperienza di guida di prim'ordine, con programmi di assistenza e manutenzione su misura, ognuno pensato per offrire un'assoluta tranquillità. L'etica, la professionalità, la passione ed esperti sempre attenti a comprendere ed anticipare le esigenze di ogni cliente, sono parte integrante del nostro DNA. Ne sono la prova gli innumerevoli premi ricevuti negli ultimi 25 anni.

GARANZIA LEXUS

- garanzia completa per 3 anni o 100.000 km
- garanzia per 3 anni sulla corrosione superficiale e la verniciatura
- garanzia per 12 anni sulla corrosione
- garanzia per 5 anni o 100.000 km su tutti i componenti del sistema ibrido

MOBILITÀ LEXUS

Per garantirvi massimo piacere di guida e assoluta tranquillità in tutta Europa vi offriamo per i primi 5 anni il servizio Lexus Euro Assistance 24*. È un programma di assistenza stradale ricco di servizi utili e indispensabili in caso di guasto, incidente o furto della tua Lexus.

* Le condizioni possono variare da un Paese all'altro. Per maggiori informazioni, rivolgersi al concessionario autorizzato o centro di assistenza autorizzato Lexus più vicino.

Per maggiori informazioni su NX visitate:

lexus.it/NX

facebook.com/LexusItalia

twitter.com/Lexus_Italia

youtube.com/LexusItalia

©2018 Lexus Europe* si riserva il diritto di modificare qualsiasi dettaglio, specifica o equipaggiamento senza preavviso. I dettagli delle specifiche e dell'equipaggiamento sono soggetti a modifica in conformità alle condizioni e ai requisiti a livello locale. Rivolgetevi al vostro concessionario autorizzato Lexus per i dettagli relativi a eventuali modifiche che potrebbero essere necessarie a livello locale.

Nota: I veicoli illustrati e le specifiche descritte nel presente catalogo possono differire dai modelli ed equipaggiamenti effettivamente disponibili a livello locale. I colori della carrozzeria potrebbero differire leggermente dalle fotografie riportate nel presente catalogo.

Per maggiori informazioni, visitare il sito web: www.lexus.it

Per noi di Lexus, il rispetto dell'ambiente è una priorità. Adottiamo molti accorgimenti per garantire che lungo tutto il ciclo di vita dei nostri veicoli - dal design alla produzione, dalla distribuzione alla vendita, dall'assistenza fino alla fine del ciclo di vita del prodotto - l'impatto sull'ambiente sia il minore possibile. Presso ogni concessionario potrete trovare maggiori informazioni sulle nostre procedure in materia di questioni ambientali.

* Lexus Europe è una divisione di Toyota Motor Europe NV/SA.

Stampato in Europa, Agosto 2018

