



Das Auto.

# Sharan





**Il tuo viaggio ideale.**

**Goditi il design, la sicurezza ed il comfort di Sharan, con l'efficienza delle motorizzazioni BlueMotion Technology.**









## **Una nuova idea di spazio intorno al piacere di guida.**

**Versatile, comoda e spaziosa: porte scorrevoli,  
sedili ribaltabili con sistema Easy Fold e  
configurazione fino a sette posti per viaggiare  
in totale relax.**



## Equipaggiamento

Definire Sharan versatile sarebbe davvero riduttivo. Definirla semplicemente attraente sarebbe come minimizzare il suo design, straordinario ed estremamente attuale. L'innovativa concezione degli spazi unita alla ricca dotazione di serie ed all'accattivante design, rendono Sharan un'auto in grado di soddisfare gli automobilisti più esigenti. Un'auto speciale che offre a te e alla tua famiglia i valori di sempre di Volkswagen: sicurezza, qualità e comfort.



I fari alogeni, con calotta in vetro trasparente e luce diurna, assicurano ottima visibilità con qualsiasi condizione atmosferica.



Le porte scorrevoli posteriori facilitano la salita e la discesa dei passeggeri sia in seconda che in terza fila. Inoltre, grazie allo spazio generoso nella parte posteriore dell'abitacolo, anche allacciare le cinture ai bambini diventa un gioco da ragazzi.



I fari Bi-Xeno sono in grado di orientarsi nella direzione di marcia seguendo il movimento dello sterzo ottimizzando così l'illuminazione della carreggiata nelle curve e durante le svolte. Grazie alla luce diurna a led forniscono inoltre un'immagine estremamente sofisticata.



I finestrini laterali posteriori ed il lunotto oscurati riducono l'irradiazione del sole fino al 65% contribuendo anche ad una piacevole temperatura all'interno dell'abitacolo.

**C** **H**

Equipaggiamento di serie (Trendline)

**C** di serie con Comfortline

Equipaggiamento a richiesta

**H** di serie con Highline





Cerchi in lega "Jarama" 7 J X 17" con pneumatici 225/50 R 17 (autosigillanti).

Gli pneumatici autosigillanti si caratterizzano per la presenza al loro interno di uno strato polimerico viscoso in grado di sigillare forature causate da corpi estranei fino a 5 mm di diametro, evitando così in tali situazioni lo sgonfiaggio degli pneumatici. Tutte le Sharan sono inoltre dotate di serie del sistema per il controllo della pressione degli pneumatici.



Cerchi in lega "Memphis" 6 1/2 J x 16" con pneumatici 215/60 R 16 (autosigillanti).



Cerchi in lega "Brisbane"\* 6 1/2 J x 16" con pneumatici 215/60 R 16 (autosigillanti).



Cerchi in lega "Avus" 7 J x 17" con pneumatici 225/50 R 17 (autosigillanti).



Cerchi in lega "Sydney" 7 J x 17" con pneumatici 225/50 R 17 (autosigillanti).

\* Non per Highline.

C

H







Comfort ai massimi livelli: l'**equipaggiamento Highline**, con i rivestimenti dei sedili in Alcantara e pelle ed i listelli decorativi di colore Argento Titanio lascia percepire sin dal primo sguardo che si tratta di un ambiente di alta qualità. I sedili Comfort con design sportivo sono riscaldabili e, sul lato conducente, sono regolabili con azionamento parzialmente elettrico. Il display multifunzione ti fornisce informazioni importanti come il consumo medio, la temperatura esterna, il tempo di percorrenza e diversi altri dati. Questo equipaggiamento esclusivo dispone inoltre, di serie, di volante multifunzione in pelle a 3 razze, pomello del cambio in pelle nonché l'illuminazione del vano piedi sia per la parte anteriore che per quella posteriore.

**H**



L'ampio **vano portaoggetti integrato** nel bracciolo centrale offre spazio per avere le cose importanti ed indispensabili sempre a portata di mano. Il bracciolo è regolabile in altezza e profondità.



Il **pacchetto portaoggetti Plus** crea tanto spazio in più grazie a due vani porta oggetti posti nel pianale della vettura (sotto i tappetini) in seconda fila, ad un contenitore mobile per rifiuti, a **tavolini ribaltabili sugli schienali posteriori** e ad una rete fermabagagli.

**C H**

Equipaggiamento di serie (Trendline)

Equipaggiamento a richiesta

**C** di serie con Comfortline

**H** di serie con Highline



Nella **versione a 5 posti**, Sharan offre un volume di carico molto generoso di 1.339 litri, con la possibilità di abbattere la fila di sedili posteriore e lo schienale del sedile passeggero anteriore<sup>1)</sup> per aumentare il volume di carico fino a 2.430 litri.

<sup>1)</sup> A partire dall'allestimento Comfort, lo schienale del passeggero anteriore è completamente ripiegabile in avanti per consentire il carico passante.



La **versione a 6 posti**<sup>1)</sup> ti offre due sedili singoli per ciascuna fila. I sedili in seconda fila sono dotati di due braccioli singoli regolabili in altezza

<sup>1)</sup> Non per Trendline.



La **tendina parasole** per la seconda fila di sedili protegge dall'irradiazione eccessiva del sole ed aiuta a mantenere fresco l'abitacolo.



Nella **versione a 7 posti** tutti gli occupanti hanno a disposizione ampio spazio per lunghi viaggi all'insegna del comfort.



Bello da vedere dall'esterno e dall'interno: il **tetto panoramico elettrico** di Sharan riempie di luce e freschezza l'abitacolo regalandoti una nuova sensazione di spazio e libertà. Con un semplice gesto puoi aprire il tetto e far entrare aria fresca. Ad una protezione sufficiente contro il sole pensano il vetro oscurato e una tendina che, anche con il tetto aperto, può essere aperta e chiusa tramite il dispositivo di controllo. Quando la tendina è chiusa si riduce il rumore del vento.



L'impianto di climatizzazione **Climatronic** di serie, consente la regolazione della temperatura in modo indipendente, per conducente passeggero anteriore e zona posteriore dell'abitacolo.



Grazie all'elemento di comando per la **parte posteriore** dell'abitacolo anche i passeggeri dalla seconda fila possono regolare autonomamente l'impostazione del Climatronic per avere il proprio clima ideale.



La chiusura di sicurezza delle **porte scorrevoli** posteriori è pensata principalmente per proteggere i bambini. Consente al conducente di impedire l'apertura delle porte e dei finestrini mentre si sta viaggiando.



Su Sharan l'accesso ai sedili della terza fila è reso particolarmente confortevole dalla combinazione tra le pratiche porte scorrevoli e la funzionalità del sistema Easy Entry che permette con un semplice gesto di reclinare e contemporaneamente spostare in avanti i sedili della seconda fila, creando così un ampio passaggio.



Per un comfort senza compromesso, Sharan propone il **sedile con regolazione elettrica a 12 vie**, con possibilità di regolazione della profondità, dell'altezza di seduta, dell'inclinazione dello schienale e del supporto lombare integrato.



Il **sistema gestione bagagli** ti offre la massima funzionalità grazie a due cinghie di ancoraggio, ad asole predisposte per l'aggancio dei bagagli, a due guide laterali e ad una rete portaoggetti che funge da tasca.



La seconda fila di sedili può essere equipaggiata, a richiesta, con **uno o due pratici seggiolini integrati per bambini**. Tutti i seggiolini Volkswagen per bambini rispondono ai massimi standard di sicurezza.



Gli occhielli di fissaggio ISOFIX e Top Tether permettono un facile montaggio dei seggiolini per bambini sui sedili posteriori offrendo, grazie al solido fissaggio alla carrozzeria, il massimo della sicurezza.



Il regolatore di velocità mantiene costante la velocità da te impostata, a partire da 20 Km/h. Non appena vengono azionati il freno o la frizione, il regolatore di velocità si disinserisce automaticamente.

**C** **H**



L'antifurto volumetrico fa scattare l'allarme quando, a veicolo chiuso, rileva un movimento all'interno dell'abitacolo o il sollevamento della vettura.



Portaoggetti al tetto. Ampio vano multiuso, pratico e di facile accesso.



Nella versione a 7 posti (optional), non serve estrarre i sedili per modificare ed ampliare il vano di carico. Grazie al nuovo sistema **Easy Fold** infatti è possibile ripiegare i sedili in modo semplice e veloce. Il risultato sarà un vano bagagli perfettamente piano, profondo oltre 2,10 metri (ulteriormente ampliabile ripiegando in avanti lo schienale del passeggero anteriore\*) e con un volume di carico di ben 2.297 litri.

\*Di serie a partire dall'allestimento Comfortline.



Il sistema di chiusura ed avviamento senza chiave **Keyless Access** è sinonimo di massimo comfort. Quanto la chiave della vettura si trova all'interno del settore di rilevamento il sistema sblocca automaticamente la chiusura centralizzata e consente l'avviamento tramite un apposito pulsante.

Equipaggiamento di serie (Trendline)

Equipaggiamento a richiesta

**C** di serie con Comfortline

**H** di serie con Highline





Il volante multifunzione in pelle ti permette un pratico uso del sistema di radio-navigazione e del telefono cellulare.



La radio RCD 510 è dotata di un grande display touchscreen che rende l'utilizzo del sistema rapido e semplice. Consente la riproduzione di file MP3 e WMA, dispone di un caricatore da 6 CD ed offre un'acustica eccezionale grazie ad una potenza in uscita di 4 x 20 Watt e agli 8 altoparlanti.



Il sistema di radio-navigazione RNS 315 con lettore CD (riproduce file MP3 e WMA) è dotato di un display a colori da 5" touchscreen e di uno slot per schede SD. Le mappe dell'Europa Occidentale sono pre-caricate nella memoria del sistema.



Il sistema Rear Assist prevede una videocamera integrata nel portellone che mostra l'immagine dell'area retrostante sul display del sistema di radio-navigazione, aiutando a parcheggiare la vettura in modo più semplice e veloce. È d'aiuto anche nella manovra di aggancio di un rimorchio.



Il Navigatore satellitare RNS 510 è dotato di un display ad alta risoluzione da 6.5". L'utilizzo è semplice e rapido grazie alla funzione touchscreen, al controllo vocale e alla visualizzazione tridimensionale delle mappe. Il sistema è dotato di un disco fisso da 30 GB sul quale è possibile archiviare, oltre alle mappe stradali, file musicali, mentre il lettore DVD consente di riprodurre, a vettura ferma, file video. L'RNS 510 è dotato di uno slot per schede SD e di una presa multimedia AUX-IN per il collegamento di lettori esterni. Quando la vettura è equipaggiata con gli assistenti al parcheggio Park Pilot o Park Assist (optional), il display visualizza graficamente la distanza della vettura dagli ostacoli che la circondano. Se la vettura è dotata di telecamera posteriore Rear Assist il display visualizza l'area inquadrata dalla telecamera.



La predisposizione per telefono cellulare Premium<sup>1)</sup> è un impianto vivavoce all'avanguardia che offre il massimo comfort. Il tuo telefonino viene collegato con l'antenna esterna della vettura e può essere usato senza doverlo estrarre dal taschino o dalla borsetta.

<sup>1)</sup> Per telefoni cellulari con interfaccia Bluetooth® Hands-Free-Profile 1.5 e Remote SIM Access Profile 1.0 (rSAP). Il collegamento con l'antenna esterna della vettura avviene tramite tecnologia Bluetooth rSAP. Si prega di verificare attentamente la compatibilità del proprio cellulare con la predisposizione per telefoni cellulari Premium. Per maggiori informazioni puoi rivolgerti al tuo Centro Assistenza Volkswagen di fiducia.



**Sign Assist.** Il sistema di riconoscimento segnali stradali, in combinazione con i navigatori e i sistemi di assistenza alla guida, consente la lettura istantanea dei segnali stradali presenti sul percorso, proiettandone l'informazione sul quadro di bordo e sul display del navigatore.



La tua Sharan può essere equipaggiata a richiesta con l'**apertura e la chiusura elettrica** delle porte scorrevoli posteriori.



Il **portellone posteriore** può, a richiesta, essere dotato dell'**apertura elettrica** attivabile tramite il pulsante sul cruscotto o quello sulla chiave (telecomando).



Il **sistema di regolazione adattiva dell'assetto DCC** adegua ogni ammortizzatore al manto stradale ed alle condizioni di guida. Premendo un tasto puoi optare per l'impostazione più rigida (o più confortevole) dell'assetto ribassato di 10 mm.



Le **sospensioni autolivellanti** mantengono la vettura nel suo assetto normale anche in caso di notevole carico. Ciò migliora la stabilità della vettura e quindi garantisce maggiore sicurezza e maggiore comfort di guida.



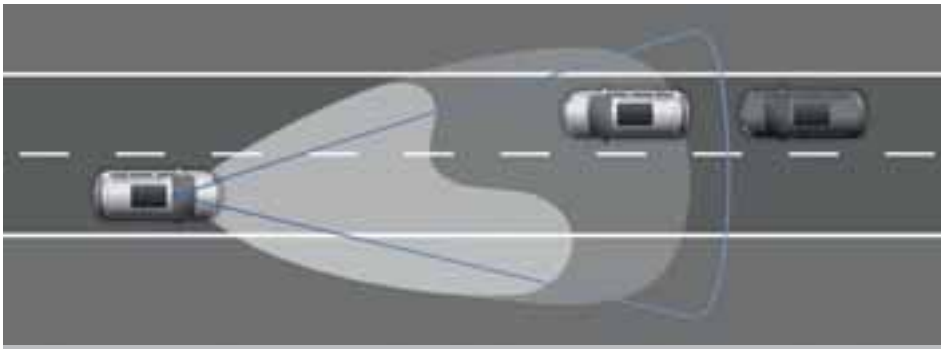
Una pietra miliare di Volkswagen è il **cambio a doppia frizione DSG**. Questo cambio automatico passa in pochi secondi, in modo quasi impercettibile e fluido alla marcia successiva, senza interruzione della forza trainante.

Equipaggiamento di serie (Trendline)

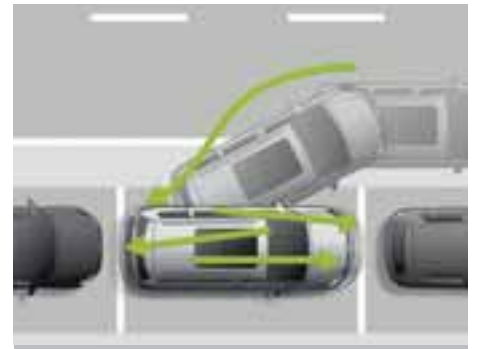
**C** di serie con Comfortline

Equipaggiamento a richiesta

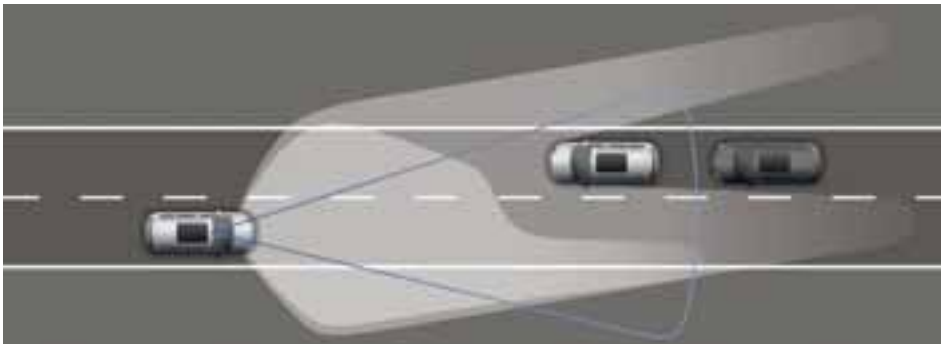
**H** di serie con Highline



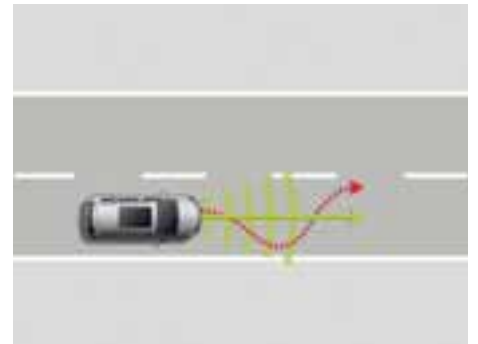
Tramite una videocamera installata dietro il parabrezza il sistema **Light Assist** individua le vetture che provengono dalla corsia opposta o che precedono e provvede, automaticamente, a commutare i fari da luce abbagliante ad anabbagliante (e viceversa). Il sistema permette un uso più mirato dei fari abbaglianti, evita di recare disturbo agli altri utenti del traffico e rende la guida molto più confortevole.



Il sistema di parcheggio automatico **Park Assist** supporta le manovre di accesso ai parcheggi nonché l'uscita dagli stessi. Gli spazi vengono individuati automaticamente passandovi accanto ad una velocità fino a 40km/h.



In abbinamento con i fari Bi-Xeno è disponibile il controllo dinamico dei fari abbaglianti **Dynamic Light Assist**. Il sistema rileva, attraverso una videocamera, i veicoli che precedono e quelli provenienti da direzione opposta, escludendo automaticamente il fascio di luce che potrebbe recare disturbo. Inoltre regola la luce abbagliante affinché venga illuminata la corsia in modo ottimale.



Il sistema di mantenimento della corsia **Lane Assist** interviene nel caso di imminente spostamento della vettura dalla traiettoria, riportando, attraverso una vibrazione del volante, l'attenzione del conducente sulla carreggiata.



Gli **airbag frontali e laterali per conducente e passeggero anteriore**, nonché gli **airbag per la testa per i passeggeri anteriori e posteriori\***, assicurano la massima protezione a tutti gli occupanti della vettura. Il conducente dispone, inoltre, di un **airbag per le ginocchia**.



Il sistema di stabilizzazione elettronica (**ESP**) impedisce alla vettura di sbandare, intervenendo in modo mirato sulla gestione del sistema frenante e del motore.

\*In seconda fila solo per gli occupanti dei sedili esterni.

## Special Pack



### Business Pack

Dotazione ricca e funzionale, per l'uso quotidiano e nel tempo libero: navigatore satellitare a mappe touchscreen RNS315, volante multifunzione, predisposizione telefono, Park Pilot (sensori di parcheggio anteriori e posteriori), media-in USB, Mirror Pack con specchietti ripiegabili. Disponibile su richiesta per versioni Comfortline e Highline.

■ Equipaggiamento di serie (Trendline)

■ di serie con Comfortline

■ Equipaggiamento a richiesta

■ di serie con Highline

## BlueMotion Technologies

BlueMotion Technologies. Chi costruisce automobili ha una grande responsabilità. Verso i propri clienti e verso l'ambiente. In Volkswagen la sostenibilità rappresenta un obiettivo dai connotati ben precisi ed è molto più di un nobile proposito. Vogliamo sprecare meno parole e fare più fatti, giorno dopo giorno. Il nostro motto è "Think Blue" ed insieme a te vorremmo dare un contributo importante affinché viaggiare in automobile diventi un atto più responsabile, all'insegna di una sempre maggiore tutela dell'ambiente.



Il sistema Start-Stop permette una guida all'insegna dell'economia e della tutela dell'ambiente. Fermandosi in coda o davanti ad un semaforo rosso, il motore si spegne alla messa in folle. Per proseguire basta semplicemente innestare nuovamente la marcia.



Il marchio BlueMotion Technology presente sul portellone, identifica la tua Sharan quale vettura dotata di tecnologia in grado di ridurre consumi ed emissioni. Un sistema integrato di interventi mirati, come il sistema Start-Stop ed il recupero di energia in fase di frenata, che consentono di ridurre il consumo di carburante.

Sharan BlueMotion Technology comprende tutta una serie di sistemi ben congegnati e coordinati, finalizzati a ridurre notevolmente i consumi e le emissioni nocive. A questo risultato contribuiscono misure come i rapporti di trasmissione più lunghi, la trasmissione ad attrito ottimizzato ed un sistema di recupero dell'energia frenante che riutilizza tale energia per la ricarica della batteria. Inoltre, sono state perfezionate anche le caratteristiche aerodinamiche. Lo speciale rivestimento del sottoscocca minimizza la resistenza all'aria. BlueMotion Technology garantisce il massimo piacere di guida con un minimo consumo di carburante.

## Vernici e rivestimenti sedili



Grigio Urano  
**Vernice monostrato**  
5K



Bianco  
**Vernice monostrato**  
B4



Umber Brown  
**Vernice metallizzata**  
4Q



Foglia d'Argento  
**Vernice metallizzata**  
7B



Argento Riflesso  
**Vernice metallizzata**  
8E

Equipaggiamento di serie (Trendline)

**C** di serie con Comfortline

Equipaggiamento a richiesta

**H** di serie con Highline



Grigio Phanteon  
**Vernice metallizzata**  
**T5**



Indium Grey  
**Vernice metallizzata**  
**X3**



Night Blue  
**Vernice metallizzata**  
**Z2**



Nero  
**Vernice perla**  
**2T**

Titanio  
**Rivestimento sedile in tessuto "Move"**  
**JJ**

Solo per Trendline.



Titanio  
**Rivestimento sedile "Bridge"**  
**JJ**

Solo per Comfortline.



Grigio Palladio

**Rivestimento sedile "Bridge"**

**JL**

Solo per Comfortline.

**C**

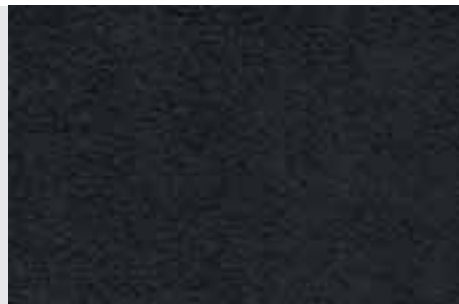


Titanio

**Rivestimento sedile in alcantara/pelle**

**JJ**

**H**

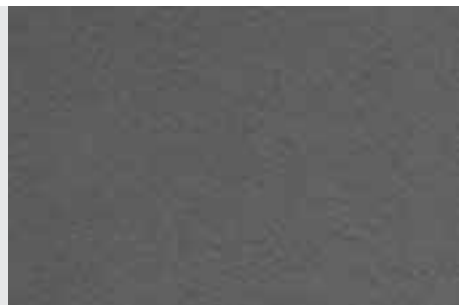


Grigio Palladio

**Rivestimento sedile in alcantara/pelle**

**JL**

**H**



Beige

**Rivestimento sedile in alcantara/pelle**

**ZW**

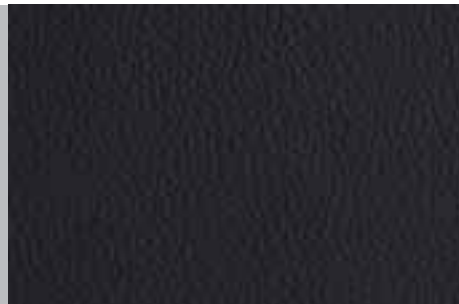
**H**



Titanio

**Rivestimento sedile in pelle "Vienna"**

**JJ**



Titanio/Marrone

**Rivestimento sedile in pelle "Vienna"**

**XY**



Equipaggiamento di serie (Trendline)

**C** di serie con Comfortline

Equipaggiamento a richiesta

**H** di serie con Highline



## Combinazioni

Rivestimenti sedili	Tappetini	Cruscotto	Grigio Urano 5K	Bianco B4	Umber Brown Met. 4Q	Foglia d'Argento Met. 7B	Argento Riflesso Met. 8E	Grigio Phanteon Met. T5	Indium Grey Met. X3	Night Blue Met. Z2	Nero Perla 2T
<b>Rivestimento sedile in tessuto "Move"</b>											
(Trendline ●)											
Titanio (JJ)	Titanio	Antracite	●	●	○	○	○	○	○	○	○
<b>Rivestimento sedile in tessuto "Bridge"</b>											
(Comfortline ●)											
Titanio (JJ)	Titanio	Antracite	●	●	○	○	○	○	○	○	○
Grigio palladio (JL)	Titanio	Antracite	●	●	○	○	○	○	○	○	○
<b>Rivestimento sedile in Alcantara/pelle</b>											
(Highline ●)											
Titanio (JJ)	Titanio	Antracite	●	●	○	○	○	○	○	○	○
Grigio palladio (JL)	Titanio	Antracite	●	●	○	○	○	○	○	○	○
Beige (ZW)	Titanio	Antracite	●	●	○	○	○	○	○	○	○
<b>Rivestimento sedile in pelle "Vienna"</b>											
(○)											
Titanio (JJ)	Titanio	Antracite	●	●	○	○	○	○	○	○	○
Titanio/Marrone (XY)	Titanio	Antracite	●	●	○	○	○	○	○	○	○

Le illustrazioni riportate sono puramente indicative. I colori di stampa non possono riprodurre fedelmente le vernici ed i rivestimenti sedili in tutta la saturazione e brillantezza corrispondenti alle finiture originali.

I rivestimenti forniti di serie (●) o come equipaggiamento a richiesta (○) sono indicati accanto alla relativa denominazione. L'attribuzione in tabella indica se la vernice è disponibile di serie (●), o come equipaggiamento a richiesta (○) oppure se non è disponibile (-).

Le vetture raffigurate nel presente opuscolo sono in parte dotate di equipaggiamenti opzionali, disponibili a prezzo supplementare. Tutte le indicazioni riguardanti gli equipaggiamenti ed i dati tecnici si basano sulle caratteristiche del mercato italiano e corrispondono ai dati disponibili al momento della stampa. Con la riserva di modifiche. DSG® è un marchio registrato della Volkswagen AG e di consociate del Gruppo Volkswagen in Germania ed in altri paesi. Il fatto che un marchio riportato nel presente opuscolo sia privo del simbolo ® non può essere interpretato nel senso che tale marchio non sia registrato e/o che tale marchio possa essere utilizzato previo consenso scritto da parte della Volkswagen Società per azioni. Volkswagen provvede al ritiro ed allo smaltimento/riutilizzo di vetture usate. Tutte le vetture Volkswagen possono essere smaltite e/o riutilizzate ai sensi della tutela dell'ambiente e ritirate a titolo gratuito dalla Società in adempimento delle disposizioni di legge in materia. Per ulteriori informazioni rivolgiti al tuo Centro di Assistenza Volkswagen.

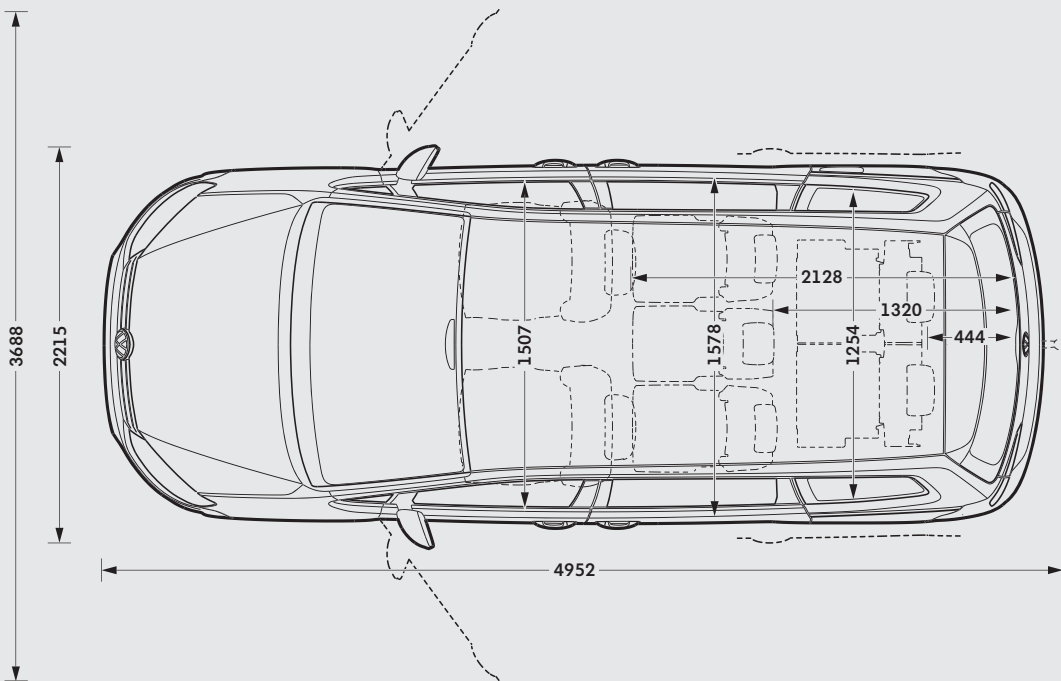
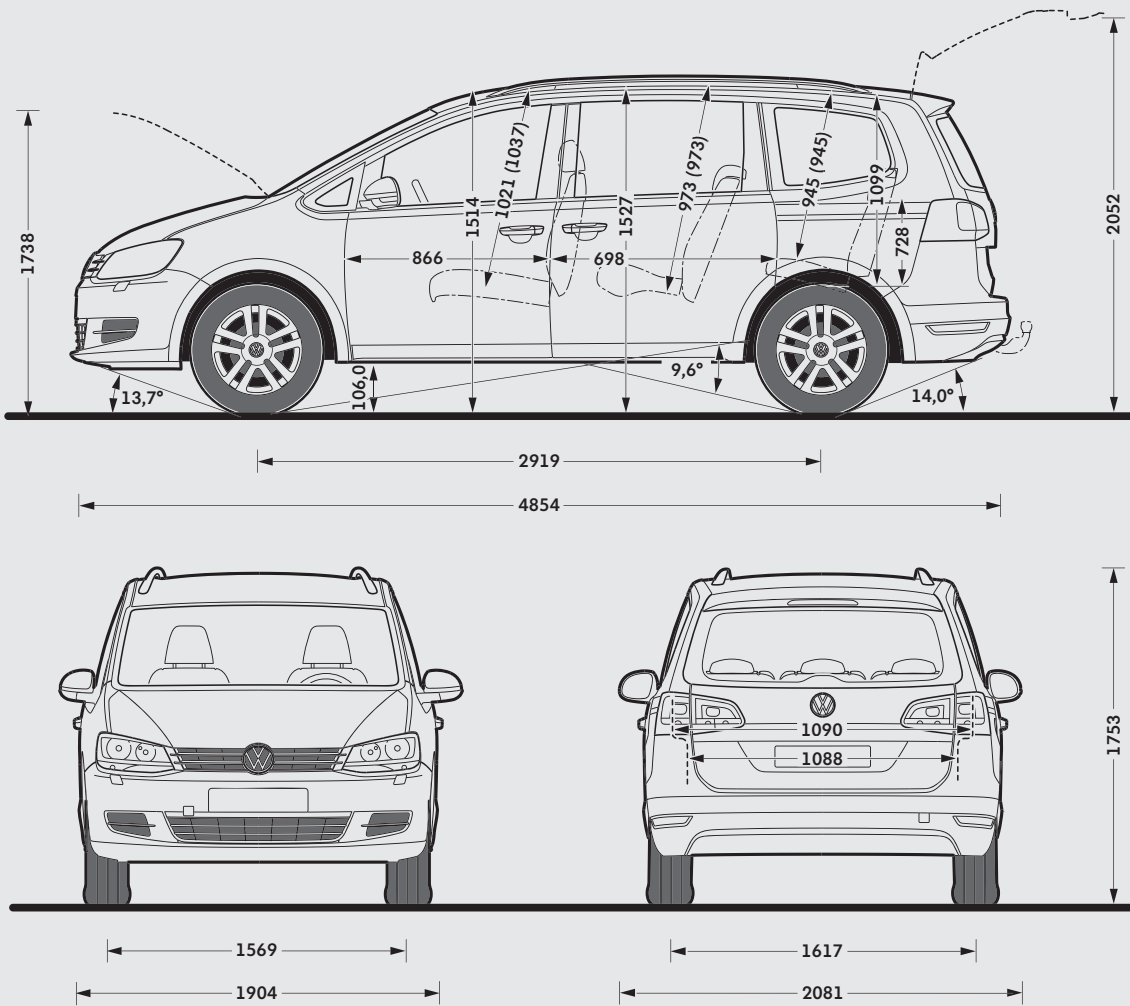
## Consumo carburante ed emissioni CO<sub>2</sub>

		<b>1.4</b>				
		<b>110 kW (150 CV)</b>				
<b>Motori a benzina</b>		<b>TSI BlueMotion Technology</b>				
<b>Consumo carburante, l/100 km<sup>1)</sup></b>	Con cambio meccanico:	6 rapporti				
	Urbano	9,2				
	Extraurbano	6,1				
	Combinato	7,2				
	con cambio a doppia frizione DSG:	–				
	Urbano	–				
	Extraurbano	–				
	Combinato	–				
<b>Emissioni CO<sub>2</sub> combinato, g/km<sup>1)</sup></b>	Con cambio meccanico:	167				
	con cambio a doppia frizione DSG:	–				
		<b>2.0</b>				
		<b>2.0</b>	<b>2.0</b>	<b>2.0</b>	<b>2.0</b>	
		<b>103 kW</b>	<b>103 kW</b>	<b>103 kW</b>	<b>125 kW</b>	
		<b>(140 CV)</b>	<b>(140 CV)</b>	<b>(140 CV)</b>	<b>(170 CV)</b>	
		<b>Diesel TDI</b>	<b>Diesel TDI</b>	<b>Diesel TDI</b>	<b>Diesel TDI</b>	
		<b>DPF<sup>2)</sup></b>	<b>DPF<sup>2)</sup></b>	<b>DPF<sup>2)</sup></b>	<b>DPF<sup>2)</sup></b>	
		<b>BlueMotion</b>	<b>BlueMotion</b>	<b>BlueMotion</b>	<b>BlueMotion</b>	
		<b>Technology</b>	<b>Technology</b>	<b>Technology</b>	<b>Technology</b>	
		<b>4MOTION</b>	<b>4MOTION</b>	<b>4MOTION</b>	<b>4MOTION</b>	
<b>Motori Diesel</b>	<b>Consumo carburante, l/100 km<sup>1)</sup></b>	Con cambio meccanico:	6 rapporti	6 rapporti	–	–
		Urbano	6,8	7,4	–	–
		Extraurbano	4,8	5,2	–	–
		Combinato	5,5	6,0	–	–
		con cambio a doppia frizione DSG:	–	–	6 rapporti	6 rapporti
		Urbano	–	–	6,9	6,7
		Extraurbano	–	–	5,0	5,4
		Combinato	–	–	5,7	5,9
<b>Emissioni CO<sub>2</sub> combinato, g/km<sup>1)</sup></b>	Con cambio meccanico:	143	158	–	–	
	con cambio a doppia frizione DSG:	–	–	149	154	

1) Diversi fattori come il modo di guidare, le condizioni del fondo stradale e quelle ambientali, il traffico, le condizioni dell'autovettura e determinati equipaggiamenti a richiesta, possono determinare valori di consumo che si scostano da quelli sopra indicati. Tutti i valori si riferiscono alla versione 5 posti.

2) Le vetture con il filtro antiparticolato non possono essere rifornite e guidate con carburante RME (BioDiesel).

# Dimensioni



**Volume vano bagagli<sup>1)</sup>**  
 5 posti: da 885 a 2.430 l<sup>2)</sup>  
 7 posti: da 300 a 2.297 l<sup>3)</sup>

**Capacità serbatoio**  
 ca. 70 l

**Diametro di sterzata**  
 ca. 11,9 m

1) Misurazione conforme alla norma ISO 3832 effettuata secondo il metodo VDA con parallelepipedi di 200x100x50 mm misurati agli angoli. 2) Con 3 file di sedili.  
 3) Senza 3ª fila di sedili (secondo valore con carico fino al cielo).

## Principali particolari d'equipaggiamento

	Trendline	Comfortline	Highline
<b>Esterno</b>			
Cerchi in acciaio 6½ J x 16" con copri ruota integrali e pneumatici 205/60 R16 autosigillanti	●		
Cerchi in lega "Memphis" 6½ J x 16" e pneumatici 215/60 R16 autosigillanti		●	
Cerchi in lega "Sydney" 7 J x 17" e pneumatici 225/50 R17 autosigillanti			●
Cristalli laterali posteriori e lunotto oscurati al 65% (dalla 2ª fila)		●	●
Fari fendinebbia con luce in curva statica		●	●
Fari retronebbia	●	●	●
Finestrini laterali e lunotto in vetro atermico	●	●	●
Griglia del radiatore nera con lamelle cromate	●	●	●
Griglia di ventilazione anteriore con profilo cromato		●	●
Guscio portaspieghi retrovisivi esterni in tinta carrozzeria	●	●	●
Indicatori di direzione integrati negli specchietti retrovisori esterni	●	●	●
Listelli cromati ai finestrini laterali		●	●
Logo BlueMotion Technology sul portellone	●	●	●
Mancorrenti al tetto cromati			●
Mancorrenti al tetto di colore nero	●	●	
Parabrezza in vetro isolante termicamente e acusticamente	●	●	●
Paraurti in tinta carrozzeria	●	●	●
Porte scorrevoli posteriori a sinistra e a destra	●	●	●
Proiettori principali alogeni e indicatori di direzione con comune copertura in vetro	●	●	●
<b>Interno</b>			
1 scomparto portaoggetti a sinistra e 1 a destra nel vano piedi della 2ª fila sedili		●	●
2 portabevande anteriori e vano portaoggetti nella consolle centrale posteriore	●		
2 portabevande in ciascuna fila di sedili, su fila anteriore con copertura		●	●
3 sedili singoli nella 2ª fila sedili, con regolazione profondità, inclinazione schienale e funzione Easy Fold	●	●	●
5 sedili	●	●	●
Bracciolo centrale anteriore, con vano portaoggetti; regolabile in altezza e profondità	●	●	●
Cassetti sotto i sedili anteriori		●	●
Consolle portaoggetti lunga al tetto	●	●	●
Contenitore rifiuti estraibile	●	●	●
Copertura vano bagagli estraibile e rimuovibile	●	●	●
Gancio per borse nel bagaglio	●	●	●
Inseri decorativi Argento Titanio per plancia strumenti e portiere anteriori			●
Inseri decorativi Cromo Opaco per plancia strumenti e portiere anteriori	●		
Inseri decorativi Triangle Titan per plancia strumenti e portiere anteriori		●	
Pomello della leva cambio in pelle		●	●
Rivestimento sedili in Alcantara (fascia centrale) e pelle (fasce laterali)			●
Rivestimento sedili in tessuto "Bridge"		●	
Rivestimento sedili in tessuto "Move"	●		
Schienale del passeggero anteriore completamente ripiegabile per carico passante		●	●
Scomparto portaoggetti con raffreddamento e serratura nel cruscotto	●	●	●
Scomparto portaoggetti sul cruscotto	●		
Scomparto portaoggetti sul cruscotto, con coperchio		●	●
Sedile conducente con regolazione in altezza	●		
Sedili anteriori comfort, con design sportivo		●	●

● di serie ○ con sovrapprezzo – non disponibile

	Trendline	Comfortline	Highline
<b>Interno</b>			
Sedili anteriori con regolazione in altezza, schienale conducente regolabile elettricamente per inclinazione e supporto lombare		●	●
Sedili anteriori riscaldabili			●
Strumentazione con finiture cromate: Interruttore luci e pulsante lampeggio d'emergenza	●	●	
Strumentazione con finiture cromate: Interruttore luci, pulsanti di comando vetri elettrici e lampeggio di emergenza, comando regolazione specchietti			●
Supporti lombari per i sedili anteriori (per il conducente con regolazione elettrica)		●	●
Tappetini in tessuto per tutte le file di sedili	●	●	●
Tavolini ribaltabili sugli schienali dei sedili anteriori		●	●
Versione per fumatori, posacenere anteriore e posteriore, accendisigari anteriore	●	●	●
Volante a 3 razze in pelle		●	
Volante multifunzione a 3 razze in pelle			●
<b>Sicurezza</b>			
Airbag per conducente e passeggero con disattivazione airbag lato passeggero, compreso airbag ginocchia lato guida	●	●	●
Catarifrangenti alle portiere anteriori	●	●	
Chiusura automatica delle portiere alla partenza			●
Chiusura di sicurezza per bambini, ad azionamento elettrico	●	●	●
Cinture di sicurezza anteriori automatiche a 3 punti con pretensionatore regolabili in altezza	●	●	●
Immobilizer elettronico	●	●	●
Indicatore pressione pneumatici	●	●	●
Luci di segnalazione in tutte le portiere			●
Occhielli (4) di ancoraggio nel baule	●	●	●
Predisposizione Isofix (dispositivo per il fissaggio dei seggiolini per bambini sui tre sedili della 2ª fila)	●	●	●
Programma elettronico di stabilità ESP con ausilio in controsterzo, ABS con assistente di frenata, ASR, EDS, MSR e stabilizzazione del rimorchio	●	●	●
Segnale acustico e ottico per cinture di sicurezza anteriori non allacciate	●	●	●
Sistema airbag per la testa per passeggeri anteriori e posteriori incluso airbag laterali anteriori	●	●	●
Triangolo di emergenza	●	●	●
<b>Funzionale</b>			
Alzacristalli elettrici anteriori e posteriori	●	●	●
Attivazione automatica luce di marcia, incluse luci diurne e funzione Coming/Leaving home		●	●
Chiusura centralizzata, chiavi (2) ripiegabili con telecomando	●	●	●
Climatizzatore Climatronic con regolazione temperatura a 3 zone ed elementi di comando nella 2ª fila sedili	●	●	●
Computer di bordo	●		
Computer di bordo Plus		●	●
Cruise Control		●	●
Filtro antipolvere ed antipolline con carboni attivi	●	●	●
Freno di stazionamento elettronico con funzione Auto-Hold	●	●	●
Illuminazione per zona piedi anteriore e posteriore			●
Leva comando indicatori di direzione comfort (1 impulso = 3 lampeggi)	●	●	●
Luce interna anteriore e posteriore con spegnimento ritardato e funzione dimmer, 2 luci di anteriori e 2 per la 2ª fila sedili		●	●
Luce interna anteriore e posteriore con spegnimento ritardato, 2 luci di lettura anteriori e 2 per la 2ª fila sedili	●		
Luci di marcia diurna	●		

## Principali particolari d'equipaggiamento

	Trendline	Comfortline	Highline
<b>Funzionale</b>			
Piantone dello sterzo regolabile in altezza e profondità	●	●	●
Presa 12 Volt nel vano bagagli	●	●	●
Radio RCD 210 con sintonizzatore CD/MP3 e 4 altoparlanti	●		
Radio RCD 310 con sintonizzatore CD/MP3, 8 altoparlanti e presa AUX-IN		●	●
Regolazione profondità luce dei proiettori	●	●	●
Servosterzo con taratura in funzione della velocità (Servotronic)	●	●	●
Sistema start-stop con sistema di recupero dell'energia in frenata	●	●	●
Specchietti retrovisori esterni regolabili e riscaldabili elettricamente con indicatori di direzione integrati	●	●	●
Specchietto di cortesia illuminato nelle alette parasole		●	●
Specchietto di cortesia nelle alette parasole	●		
Specchietto retrovisivo esterno asferico, lato conducente	●	●	●
Specchietto retrovisivo esterno destro, convesso	●	●	●
Specchietto retrovisivo interno schermabile	●		
Specchietto retrovisivo interno schermabile automaticamente		●	●
Spia di segnalazione porte e bagagliaio non chiusi		●	●
Strumentazione con illuminazione di colore bianco con: tachimetro elettronico, contachilometri totale e parziale, contagiri, indicatore livello carburante	●	●	●
Tergicristalli con regolazione intervallata a 4 velocità	●		
Tergicristalli con regolazione intervallata a 4 velocità con sensore pioggia		●	●
Tergilavalunotto posteriore ad un braccio con regolazione intervallata	●	●	●
Ugelli tergicristalli anteriori riscaldati automaticamente			●
Versione per fumatori, posacenere anteriore e posteriore, accendisigari anteriore	●	●	●
<b>Extra</b>			
Business Pack		○	○
Adaptive Chassis Control DCC: regolazione adattiva dell'assetto	○	○	○
Airbag laterali per i sedili esterni della 2ª fila	○	○	○
Assetto sportivo	○	○	○
Caricatore 6 CD	○	○	○
Cerchi in lega 6½ J x 16" "Brisbane"	○	○	
Cerchi in lega 7 J x 17" "Avus"	○	○	○
Cerchi in lega 7 J x 17" "Jamara"	○	○	○
Colore metallizzato e perla	○	○	○
Computer di bordo Plus	○	●	●
Cristalli laterali posteriori e lunotto scuri, fotoassorbenti al 65%	○	●	●
Cruise Control	○	●	●
Driver Assistance Pack, fari Bi-Xeno, Lane Assist, Dynamic Light Assist		○	○
Fari Bi-Xeno con impianto lavafari	○	○	○
Fari fendinebbia, con luce statica in curva	○	●	●
Gancio traino estraibile	○	○	○
Impianto antifurto	○	○	○
Impianto lavafari	○	○	○
Inserti in legno pregiato, frassino marrone		○	○
Interni in pelle "Vienna"		○	○
Keyless - Sistema di chiusura ed avviamento senza chiave	○	○	○

● di serie ○ con sovrapprezzo – non disponibile ∅ fornibile senza sovrapprezzo

Extra	Trendline	Comfortline	Highline
Light Assist assistente fari abbaglianti	<input type="radio"/>	<input type="radio"/>	<input type="radio"/>
Light Pack (luci automatiche, specchietto retrovisore schermabile)	<input type="radio"/>	<input checked="" type="radio"/>	<input checked="" type="radio"/>
Mancorrenti cromati	<input type="checkbox"/>	<input type="radio"/>	<input checked="" type="radio"/>
Mancorrenti cromati, con 2 barre di supporto cromate	<input type="checkbox"/>	<input type="radio"/>	<input type="radio"/>
Mancorrenti neri, con 2 barre di supporto nere	<input type="radio"/>	<input type="radio"/>	<input type="checkbox"/>
Media-In con cavo adattatore per iPod®	<input type="radio"/>	<input type="radio"/>	<input type="radio"/>
Media-In con cavo adattatore per USB	<input type="radio"/>	<input type="radio"/>	<input type="radio"/>
Mirror Pack	<input type="radio"/>	<input type="radio"/>	<input type="radio"/>
Navigatore satellitare RNS 315, touchscreen	<input type="radio"/>	<input type="radio"/>	<input type="radio"/>
Navigatore satellitare RNS 510, touchscreen	<input type="radio"/>	<input type="radio"/>	<input type="radio"/>
Parabrezza con fascia parasole in tonalità grigia	<input type="radio"/>	<input type="radio"/>	<input type="radio"/>
Parabrezza riscaldabile con fascia parasole in tonalità grigia	<input type="radio"/>	<input type="radio"/>	<input type="radio"/>
Park Assist, Sistema di parcheggio automatico	<input type="radio"/>	<input type="radio"/>	<input type="radio"/>
Park Pilot, Sensori di parcheggio anteriori e posteriori	<input type="radio"/>	<input type="radio"/>	<input type="radio"/>
Portaoggetti	<input type="radio"/>	<input type="checkbox"/>	<input type="checkbox"/>
Portaoggetti Plus	<input type="radio"/>	<input type="checkbox"/>	<input type="checkbox"/>
Porte scorrevoli elettriche	<input type="radio"/>	<input type="radio"/>	<input type="radio"/>
Predisposizione per telefono cellulare	<input type="radio"/>	<input type="radio"/>	<input type="radio"/>
Presa 230V	<input type="radio"/>	<input type="radio"/>	<input type="radio"/>
Radio RCD 310	<input type="radio"/>	<input checked="" type="radio"/>	<input checked="" type="radio"/>
Radio RCD 510, touchscreen	<input type="radio"/>	<input type="radio"/>	<input type="radio"/>
Rear Assist, videocamera posteriore	<input type="radio"/>	<input type="radio"/>	<input type="radio"/>
Rete divisoria	<input type="radio"/>	<input type="radio"/>	<input type="radio"/>
Rete porta bagagli nel vano di carico	<input type="radio"/>	<input type="radio"/>	<input type="radio"/>
Riscaldamento supplementare programmabile con telecomando	<input type="radio"/>	<input type="radio"/>	<input type="radio"/>
Schienale del passeggero anteriore completamente ribaltabile	<input type="radio"/>	<input checked="" type="radio"/>	<input checked="" type="radio"/>
Sedile (1) per bambini integrato nella 2ª fila (sedile destro)	<input type="radio"/>	<input type="radio"/>	<input type="radio"/>
Sedili (2) per bambini integrati nella 2ª fila (sedile destro e sinistro)	<input type="radio"/>	<input type="radio"/>	<input type="radio"/>
Sedili sportivi con 12 regolazioni elettriche	<input type="checkbox"/>	<input type="checkbox"/>	<input type="radio"/>
Sensore cinture allacciate per la 2ª fila	<input type="radio"/>	<input type="radio"/>	<input type="radio"/>
Senza logo di denominazione modello e motore sul portellone posteriore	<input type="checkbox"/>	<input type="checkbox"/>	<input type="checkbox"/>
Sistema gestione bagagli	<input type="radio"/>	<input type="radio"/>	<input type="radio"/>
Sistema sound Dynaudio Excite	<input type="radio"/>	<input type="radio"/>	<input type="radio"/>
Sospensioni posteriori autolivellanti	<input type="radio"/>	<input type="radio"/>	<input type="radio"/>
Sport Pack	<input type="radio"/>	<input type="checkbox"/>	<input type="checkbox"/>
Tendine parasole per le porte scorrevoli	<input type="radio"/>	<input type="radio"/>	<input type="radio"/>
Tetto panoramico apribile elettricamente	<input type="radio"/>	<input type="radio"/>	<input type="radio"/>
Vano bagagli con apertura e chiusura elettrica	<input type="radio"/>	<input type="radio"/>	<input type="radio"/>
Versione 6 posti	<input type="checkbox"/>	<input type="radio"/>	<input type="radio"/>
Versione 7 posti	<input type="radio"/>	<input type="radio"/>	<input type="radio"/>
Volante in pelle	<input type="radio"/>	<input checked="" type="radio"/>	<input checked="" type="radio"/>
Volante multifunzione in pelle	<input type="radio"/>	<input type="radio"/>	<input checked="" type="radio"/>
Volante multifunzione in pelle con comandi per cambio DSG	<input type="checkbox"/>	<input type="radio"/>	<input type="radio"/>
Winter Pack	<input type="radio"/>	<input type="radio"/>	<input checked="" type="radio"/>

## Accessori Originali Volkswagen®.

Volkswagen – da generazioni un marchio che è sinonimo di qualità, sicurezza ed innovazione. Un marchio che ha fatto storia e tendenza, un marchio che ispira fiducia a milioni di persone in tutto il mondo. Per quanto lo standard possa essere elevato, noi partiamo al di sopra di esso e puntiamo ancora più in alto. Con i migliori materiali, le ultime tecnologie produttive ed una lavorazione accurata.

Per rendere ancora migliore un prodotto già ottimo.



**Portabiciclette per il portellone.** Questo portabiciclette per il portellone è di pratico e facile montaggio, per trasportare sino a tre biciclette. La struttura in profilo di alluminio anodizzato è perfettamente coordinata con la linea posteriore di Sharan. Il premontaggio consente un fissaggio molto semplice. Il portellone può essere aperto anche a supporto montato (senza bicicletta). Completo di serratura antifurto. Peso del portabici: 12 kg. Portata ca. 60 kg.

**Codice 7N0 071 104**



**Cerchio in lega Sima.** Misura cerchio: 6,5 J x 16", ET 33, fori 112/5.

Pneumatici: ad es. 205/60 R16.

Colore: argento brillante.

**Codice 7N0 071 496A 8Z8**

Disponibile anche come ruota completa invernale. Con pneumatico Continental Conti Winter Contact TS 830 P (mis. 205/60 R16 96H XL).

**Codice 7N1 073 516 8Z8**      **destro**

**Codice 7N1 073 616 8Z8**      **sinistro**



Il seggiolino "Bobsy G2-3 pro" è il sistema ideale per i bambini di età compresa tra i 3 ed i 12 anni (da 15 a 36 kg di peso). Quando la normale sede è ancora troppo grande, con il suo cuscino ed il supporto sonno si adatta perfettamente al sedile della vettura permettendo che la cintura di sicurezza, saldamente ancorata, scorra nell'apposita guida. La seduta può essere, inoltre, regolata in modo ottimale sulla larghezza del bacino del piccolo passeggero. Altezza ed inclinazione sono regolabili perchè anche i viaggi più lunghi siano comodi. È facilmente sfoderabile e lavabile; fissaggio con cintura a tre punti.

**Codice 000 019 906**





**Presa multimediale MEDIA-IN** (offerta come optional). Per il collegamento a fonti audio esterne come lettori Mp3, iPod, chiavette USB. Sono disponibili gli adattatori di seguito:

**Codice 000 051 446A** Adattatore per MEDIA-IN su Mini-USB

**Codice 000 051 446C** Adattatore per MEDIA-IN su iPod

**Codice 000 051 446D** Adattatore per MEDIA-IN su jack 3,5 mm



**Appendiabiti.** Per un aspetto impeccabile. Agganciato semplicemente al poggiatesta della tua vettura, l'appendiabiti protegge dalle pieghe il tuo vestito durante il viaggio d'affari o nel percorso in macchina, per farti fare sempre bella figura.

**Codice 00V 061 127**



**Box termico per vivande calde e fredde.**

Contenitore termico dalla capienza di 25 litri con alimentazione a 12 Volt in macchina oppure a 230 Volt in casa o in albergo.

**Codice 000 065 400B**



**Tappetini in moquette Premium.**

Tappetini su misura per la zona piedi della tua vettura, in moquette a maglia fitta e resistente, con scritta Sharan antracite in rilievo sui tappetini anteriori. Grazie agli appositi punti di bloccaggio i tappetini nella zona piedi anteriore aderiscono saldamente al pianale e sono pertanto antiscivolo. Lo speciale rivestimento sul lato interno assicura ottima aderenza anche ai tappetini posteriori.

Colore: nero

**Codice 7N1 061 270 WGK** (1 kit = 4 pezzi)



**Vasca per il vano bagagli.** La pratica protezione per il vano bagagli "calza" alla perfezione. È lavabile, antiscivolo e resistente agli acidi, con bordo su tre lati, alto 4 cm che impedisce la fuoriuscita di liquidi sul fondo della vettura. Con scritta Sharan. Mantenere pulito il tuo bagagliaio sarà un gioco da ragazzi.

**Codice 7N0 061 161** per 5 posti



**Portasci e snowboard Comfort.** Per il trasporto comodo e sicuro, sul tetto della vettura, di max. sei paia di sci o max. quattro snowboard. Facile da montare sulle barre portatutto, consente agili operazioni di carico e scarico grazie alla pratica funzione di estrazione. I tasti larghi per l'apertura permettono l'uso anche con guanti. Con serratura. Adatto anche per il trasporto di un wakeboard.

**Codice 1T0 071 129**

# Volkswagen Mobility.

## È la libertà di movimento a rendere speciale ogni giorno.



Volkswagen rinnova il proprio impegno per garantire a tutti gli individui un diritto fondamentale: la libertà di movimento. Sharan continua a superare ogni barriera offrendo alle persone con disabilità gli stessi servizi e le stesse opportunità grazie a speciali allestimenti. In contemporanea al lancio di un nuovo modello Volkswagen garantisce sul mercato la stessa versione allestita. Affinché l'emozione di essere alla guida di una Volkswagen possa essere uguale per tutti.



Mobility

Volkswagen Mobility mette a disposizione delle persone con disabilità un'ampia gamma di soluzioni tecniche per l'allestimento di tutti i modelli della gamma Volkswagen. Di seguito, alcuni esempi degli allestimenti disponibili.



#### **Acceleratore elettronico a cerchietto sopra il volante e freno di servizio a leva**

L'acceleratore è costituito da un cerchietto rivestito in pelle, posto sopra il volante originale. Per ottenere l'accelerazione è sufficiente esercitare una pressione in qualsiasi punto del cerchio, che girando in sincronismo con il volante consente di non doverne abbandonare la presa. In caso di improvvisa frenata un apposito sistema di sicurezza annulla automaticamente l'accelerazione. La leva freno fissata sotto al volante funziona a spinta verso l'avanti della vettura ed è provvista di pulsanti per il clacson e il blocco per le partenze in salita.

**Codice comunitario 25.04 - 20.06**



#### **Acceleratore elettronico a cerchietto sotto il volante e freno di servizio a leva**

Il sistema di accelerazione è costituito da un cerchio concentrico rivestito in pelle, posto sotto il volante originale. Tale soluzione permette di accelerare con una trazione del cerchietto verso il volante. Il cerchietto così posizionato consente di mantenere perfettamente visibili gli strumenti presenti nel cruscotto. In caso di improvvisa frenata un apposito sistema di sicurezza annulla automaticamente l'accelerazione. La leva freno fissata sotto il volante funziona a spinta verso l'avanti della vettura ed è provvista di pulsanti per il clacson e il blocco per le partenze in salita.

**Codice comunitario 25.04 - 20.06**



#### **Freno di servizio a leva verticale**

La leva viene ancorata utilizzando una staffa opportunamente fissata ai punti di ancoraggio originali del sedile di guida. Questo permetterà di eliminare totalmente gli ingombri sotto il volante consentendo comunque una frenata conforme alla spinta che si esercita. L'impugnatura rivestita in pelle prevede due pulsanti, per il clacson e il blocco per le partenze in salita. Questo dispositivo consente inoltre di mantenere (se prevista) la regolazione del volante di guida in altezza e profondità.

**Codice comunitario 20.06**



#### **Centralina comandi a raggi infrarossi**

Il dispositivo può essere applicato sia a destra che a sinistra del volante e consente, tramite una pulsantiera, di azionare i comandi luci, indicatori di direzione, tergicristalli, clacson, ecc... con estrema rapidità. Nel modello 1094FR la pulsantiera ha la possibilità di ruotare consentendo di personalizzare l'utilizzo dei tasti di selezione delle funzioni in base alla mano dell'utente. Inoltre per facilitare la visione notturna è prevista l'illuminazione dei simboli attraverso un interruttore. I comandi originali rimangono inalterati. Il dispositivo è corredato da un pomello per la rotazione del volante.

**Codice comunitario 35.02**

# Un buon servizio non ha limiti.

## Service.

Il Service Volkswagen è un compagno di viaggio su cui potete sempre contare.

La qualità del servizio in Italia è garantita da una Rete capillare di Centri di assistenza organizzati con ben 7.000 addetti. I migliaia di Centri nel mondo sono continuamente aggiornati grazie ad un costante programma di formazione e addestramento.

## Servizio Mobilità.

In caso di panne o incidente, potete contare sulle prestazioni del Servizio Mobilità Volkswagen, che prevede:

- Centrale Operativa 24 ore su 24.
- Soccorso sul luogo della panne.
- Traino fino all'officina Volkswagen più vicina.
- Auto sostitutiva (max 3 giorni), in alternativa pernottamento o possibilità di proseguire il viaggio con treno o altro mezzo.

(Per ulteriori informazioni e condizioni generali e le altre prestazioni di tale servizio vi preghiamo di consultare la documentazione di bordo).

## Garanzia di 3 anni per anomalie di verniciatura e di 12 anni per corrosione passante.

Anche se l'eventualità è decisamente rara, se nei primi 3 anni di vita la vostra Sharan dovesse presentare qualche inconveniente alla vernice

della carrozzeria dovuto a irregolare verniciatura, saremo noi a sostenerne i costi di ripristino. E ci comporteremo nello stesso modo, alleviandovi il disagio, se dovessero verificarsi corrosioni passanti nei primi 12 anni di vita della vostra Sharan. Unica condizione è che la vettura venga curata secondo le norme di uso e manutenzione.

E poi, ogni Volkswagen è costruita in modo intelligente. Pensate, in caso venga danneggiata la carrozzeria, si possono sostituire solo le parti realmente danneggiate, senza alterare la struttura e le caratteristiche di sicurezza Volkswagen.

## Servizio ricambi.

Offre tempestività e prezzi controllati in tutta Italia. Potete rivolgervi a centinaia di magazzini che fanno capo a due Centri di Distribuzione Ricambi tra i più moderni d'Europa.

Nella gran parte dei casi è garantita la disponibilità e la consegna delle parti di ricambio Volkswagen già in 24 ore. In più, potete contare su un vasto assortimento di motori e ricambi revisionati direttamente dal Costruttore. Il che significa: riparazioni a costi contenuti, con garanzia secondo le normative europee sulle parti impiegate senza limite chilometrico, esattamente come per le parti di ricambio nuove.



## Servizio accessori.

Se poi volete migliorare la funzionalità, valorizzare l'estetica o aumentare il comfort della vostra Sharan, potete avvalervi della ricca gamma della Linea Accessori Volkswagen.

E, naturalmente, per un montaggio a regola d'arte rivolgetevi alle aziende della Rete Volkswagen.

## Finanziamenti e leasing Volkswagen Bank.

Volkswagen Bank, la finanziaria della Volkswagen, mette a vostra disposizione le formule più semplici e vantaggiose per un finanziamento. Soluzioni classiche e innovative si affiancano al leasing per soddisfare tutte le vostre esigenze d'acquisto. I migliori consulenti vi aspettano nei punti vendita di tutta Italia per guidarvi e assistervi nella scelta della migliore soluzione finanziaria.

### AVVISO IMPORTANTE

Nel presente catalogo sono contenute informazioni puramente indicative circa alcune caratteristiche generali dei prodotti illustrati. Tali informazioni non costituiscono in alcun modo descrizione delle caratteristiche specifiche da parte del Costruttore e/o Venditore. Invitiamo pertanto il Cliente a rivolgersi sempre alla Azienda della Rete presso la quale il prodotto stesso viene acquistato al fine di ottenere una completa informazione sulle caratteristiche specifiche. Alcune illustrazioni e descrizioni si riferiscono talvolta ad allestimenti particolari, disponibili solo pagando un sovrapprezzo. Alcuni equipaggiamenti potrebbero essere introdotti in un secondo momento.

# Sharan

Stampato n° ZIT 200 726 554V  
con riserva di modifiche  
Edizione Novembre 2011

[www.volkswagen.it](http://www.volkswagen.it)

