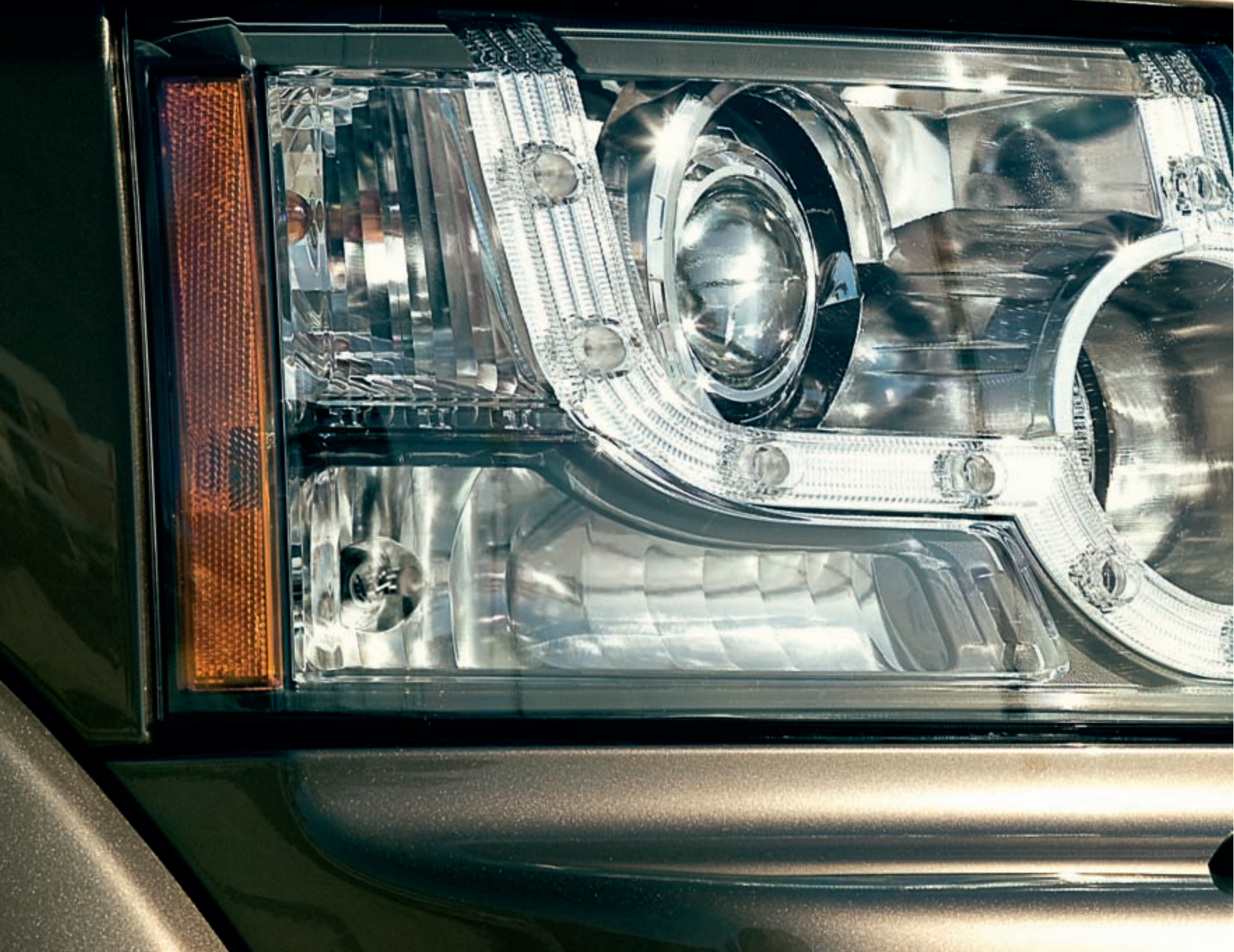


DISCOVERY 4



GO BEYOND





Introduzione

Design contemporaneo. Stile moderno. Discovery 4

PAGINE
2-7

Lusso senza compromessi

Interni sofisticati e una raffinatezza ricercata

PAGINE
8-11

Interni

Sedili a gradinata. Abitacolo versatile

PAGINE
12-19

Tecnologia di guida

Nuovi motori. Dinamiche di guida concepite per il guidatore

PAGINE
20-21

Gamma di capacità

Terrain Response®. Prestazioni su strada e in fuoristrada

PAGINE
22-27

Sicurezza

Tecnologia intelligente. Tecnologia utile

PAGINE
28-33

Specifiche tecniche e allestimenti

Colori degli esterni e degli interni. Cerchi in lega

PAGINE
34-39

Dati tecnici

Motori. Dati tecnici. Dimensioni. Capacità. Pesì

PAGINE
40-45

Accessori

Accessori che aumentano capacità e praticità, aggiungono più stile e rendono la Discovery 4 decisamente tua

PAGINE
46-57

Our Planet

Il nostro impegno per un futuro sostenibile

PAGINE
58-59



Discovery 4.
Audace, versatile
e straordinariamente
lussuosa. La riconoscibilità
come Land Rover resta
intatta in questa vettura
dall'aspetto più moderno
e contemporaneo. Un tocco
di freschezza che conferisce
alla Discovery 4 una presenza
su strada e in fuoristrada
più raffinata e al passo
coi tempi.



La Discovery 4 si distingue anche per lo stile completamente nuovo delle luci anteriori e posteriori*, e da un'inconfondibile griglia con due barre e un nuovo paraurti anteriore dal profilo ridisegnato e dotato di maggiore aerodinamicità. Del tutto nuovi e accattivanti sono anche i due nuovi colori per gli esterni, il Baltic Blue e Fuji White, che si aggiungono alla ricca gamma di colori caratteristici della Discovery 4.

*Le luci laterali LED disponibili solo su alcuni modelli.
Rivolgiti al tuo Concessionario Land Rover per maggiori dettagli.





Discovery 4. Il profilo caratteristico è da sempre un tratto di originalità. Ora con i nuovi elementi di design è innegabilmente sofisticata. Sono disponibili specchietti retrovisori esterni in tinta con la carrozzeria, maniglie delle portiere con finitura Oberon, brillanti gruppi ottici posteriori e la possibilità di montare cerchi in lega leggera da 19" o 20".





Il punto focale dell'abitacolo della Discovery 4 è la console centrale caratterizzata da una linea morbida e da elementi completamente integrati. È disponibile un impianto audio premium con touch screen oltre a sedili estremamente comodi. L'accesso ai dati di guida è intuitivo ed è visualizzato in formato chiaro e diretto, con menu e grafica facili da usare e funzioni intuitive.

Lusso senza compromessi. Gli interni sontuosi e riccamente tattili della Discovery 4 dimostrano grande maestria e raggiungono nuovi livelli di comfort. L'attenzione meticolosa per i dettagli e il design, come per i sedili, non conosce compromessi. I materiali pregiati creano un'atmosfera di qualità e ricercatezza superiore. Alcune finiture di lusso rappresentano una chiara espressione del livello di prestigio offerto da questa vettura.







Il selettore di comando del Terrain Response® è più facile da raggiungere grazie alla comoda collocazione, alla base della console centrale. Ci sono diversi piccoli dettagli che migliorano la praticità della Discovery 4: gli spazi portaoggetti nella console centrale sono particolarmente generosi e le portiere sono dotate di pratiche tasche che nei modelli HSE hanno l'aggiunta di luci di cortesia.

Gli interni sono ricercati e raffinati al tatto con un design innovativo che ottimizza l'uso dello spazio disponibile. L'assetto realmente flessibile dei sedili consente diverse configurazioni: fino a sette sedili di dimensioni normali per adulti.





harman/kardon





La vista è fantastica da quassù. Lo è tanto per il guidatore quanto per i passeggeri. Gli interni della Discovery 4 offrono allo stesso tempo un lusso senza precedenti e una flessibilità senza rivali grazie al sistema dei sedili a gradinata e alla possibilità di disporre di una seconda e di una terza fila di sedili ripiegabili separatamente.



Lunedì: l'aeroporto



Martedì: lo scuolabus



Mercoledì: le prove con il gruppo



Giovedì: il centro di giardinaggio



Venerdì: la sera fuori a teatro



... e poi il weekend...

Fino a sette adulti possono viaggiare in totale comodità. Lo spazio per le gambe non manca e le portiere hanno un'apertura ampia per facilitare l'accesso. Il sistema versatile dei sedili offre molteplici configurazioni ed è talmente flessibile da adattarsi a qualsiasi situazione.

Rendi leggeri i carichi più pesanti con il portellone asimmetrico in due sezioni della Discovery 4. Le due parti del portellone sono realizzate in robusto, leggero alluminio. La parte inferiore è così resistente che, a veicolo fermo, può sostenere due persone adulte ed essere usata come piattaforma di osservazione. Oppure può essere utilizzata come seduta, con la parte superiore a fare da riparo. Una volta aperto, il portellone dà ampio accesso al retro del veicolo e si scopre come apertura ideale quando ci sono da caricare oggetti voluminosi o molto pesanti.





Un'esperienza di viaggio senza paragoni. L'innovativo e audace design della Discovery 4 e il profilo laterale dritto offrono spazio per testa e spalle dei passeggeri e del guidatore tra i migliori nella sua classe. I sedili a gradinata garantiscono a ciascun occupante dell'abitacolo di avere una chiara visuale sul panorama circostante. È stata data la priorità alla raffinatezza, come l'introduzione di sistemi per la riduzione della rumorosità esterna e l'impiego di nuovi materiali di alta qualità.

La Discovery 4 offre la leggendaria posizione di guida dominante Land Rover, per vedere lontano nel traffico, prevenire meglio i pericoli e aiutare nelle manovre di parcheggio e nella guida in fuoristrada. La certezza di avere tutto sotto controllo riduce lo stress e la fatica: tutti i comandi sono a portata di mano e le informazioni sono facili da fruire.





Un'esperienza di viaggio priva di difficoltà. Il nuovo touch-screen completamente a colori è di serie sui modelli più accessoriati ed è collocato nella nuova console centrale. Il touch-screen fornisce tutti i comandi audio e di navigazione, è facile da usare e l'accesso è intuitivo. Il numero di comandi convenzionali della console centrale in questo modo è sensibilmente ridotto e si crea spazio per un distintivo orologio analogico che aggiunge un ulteriore tocco di classe a degli interni già raffinati. Le opzioni di intrattenimento a bordo includono l'impianto audio **harman/kardon®**, con sistema LOGIC7® incorporato in grado di fornire una qualità audio da teatro.

Le informazioni per il guidatore sono visualizzate nel nuovo pannello strumenti con display a transistor a pellicola sottile (TFT) da 5" che consente di visualizzare tutte le informazioni utili alla guida. Da notare che il display può essere personalizzato tramite un semplice menu accessibile dai comandi al volante.

harman/kardon® e LOGIC7® sono marchi registrati di Harman International Industries, Incorporated.



Straordinari livelli di potenza, bassi consumi e raffinatezza caratterizzano la Discovery 4.

Il motore diesel con turbo sequenziale avanzato LR-SDV6 3.0 da 245 CV (180 kW) usa materiali di ultima generazione e turbocompressori sequenziali per ottimizzare la reattività della vettura tramite un aumento della coppia anche a basso numero di giri. Si tratta di uno dei motori diesel tecnicamente più avanzati al mondo che sfrutta dei turbocompressori sequenziali paralleli unici nel loro genere per la prima volta in un motore a V.

È disponibile anche un motore diesel LR-TDV6 da 3,0 litri con una potenza di 210 CV (155 kW).



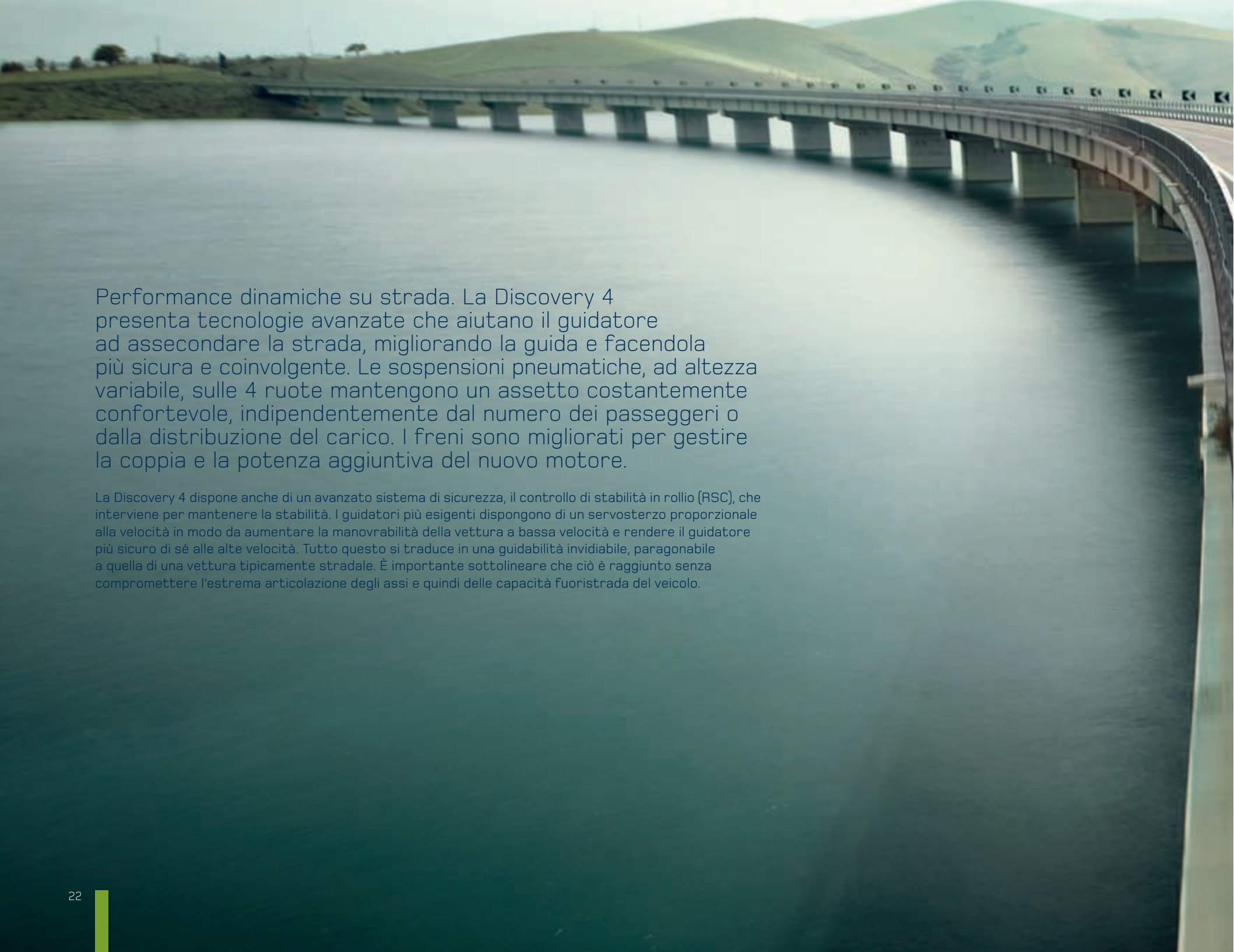
IL MOTORE DIESEL CON TURBO SEQUENZIALE AVANZATO LR-SDV6 DA 3,0 LITRI sfrutta un sistema di accelerazione a modalità sequenziale in grado di incrementare la densità dell'aria che accede ai cilindri del motore. In questo modo una quantità maggiore di carburante viene iniettata e aumenta la potenza mentre diminuiscono i consumi. Due turbocompressori in un sistema bifasico rendono il motore più reattivo oltre a permettere una potenza e una coppia senza rivali. Nella prima fase entra in azione un diffusore variabile di turbina sull'intera gamma dei giri. Contrariamente a quanto accade nella maggior parte dei sistemi di accelerazione monofasici, qui la prima fase consente già picchi elevati di performance prima dei 2.500 giri. Dopo i 2.500 giri, nella seconda fase, entrano in azione gli interruttori di turbina a geometria fissa dividendo il flusso di gas tra i due turbocompressori.

I nuovi motori si avvalgono dei più recenti investimenti nel programma e_TERRAIN TECHNOLOGIES volto a ridurre le emissioni di CO₂ e a migliorare il consumo di carburante. Il sistema di gestione intelligente dell'energia include funzioni di ricarica rigenerativa che consentono alla batteria di ricaricarsi quando conviene maggiormente. Il regime del minimo è ridotto e al sistema di iniezione del diesel viene applicata una "modalità di misurazione" che consente di impiegare la quantità di carburante esattamente richiesta, né più, né meno.



IL SISTEMA DI INIEZIONE DEL CARBURANTE NEI MOTORI DIESEL Il sistema di iniezione del carburante nei motori diesel consente livelli elevati in termini di durata, combustione e raffinatezza. Il meccanismo di massima precisione degli iniettori ad alta pressione garantisce uno spruzzo di carburante d'alta qualità nelle camere di combustione e ne ottimizza il processo sia a velocità di crociera che in fase di accelerazione. Il motore adotta un gruppo di iniezione combustibile in acciaio ad alta pressione. Il carburante viene rilevato all'interno del gruppo da un sensore ad alta pressione che controlla il flusso in ingresso regolando la valvola elettromagnetica nella pompa d'uscita ad alta pressione.

L'USO DI COMPONENTI E MATERIALI TECNOLOGICAMENTE AVANZATI assieme all'utilizzo delle ultime tecniche in termini di produzione, ingegnerizzazione e design si traducono in costi minori di utilizzo e in un maggiore intervallo intercorrente tra una revisione e l'altra. I motori diesel offrono performance e raffinatezza ottimali in aggiunta a un'importante riduzione in termini di rumorosità e vibrazioni (NVH). I nostri motori sono stati sviluppati per rispondere alle specifiche richieste dei modelli Land Rover.



Performance dinamiche su strada. La Discovery 4 presenta tecnologie avanzate che aiutano il guidatore ad assecondare la strada, migliorando la guida e facendola più sicura e coinvolgente. Le sospensioni pneumatiche, ad altezza variabile, sulle 4 ruote mantengono un assetto costantemente confortevole, indipendentemente dal numero dei passeggeri o dalla distribuzione del carico. I freni sono migliorati per gestire la coppia e la potenza aggiuntiva del nuovo motore.

La Discovery 4 dispone anche di un avanzato sistema di sicurezza, il controllo di stabilità in rollio (RSC), che interviene per mantenere la stabilità. I guidatori più esigenti dispongono di un servosterzo proporzionale alla velocità in modo da aumentare la manovrabilità della vettura a bassa velocità e rendere il guidatore più sicuro di sé alle alte velocità. Tutto questo si traduce in una guidabilità invidiabile, paragonabile a quella di una vettura tipicamente stradale. È importante sottolineare che ciò è raggiunto senza compromettere l'estrema articolazione degli assi e quindi delle capacità fuoristrada del veicolo.

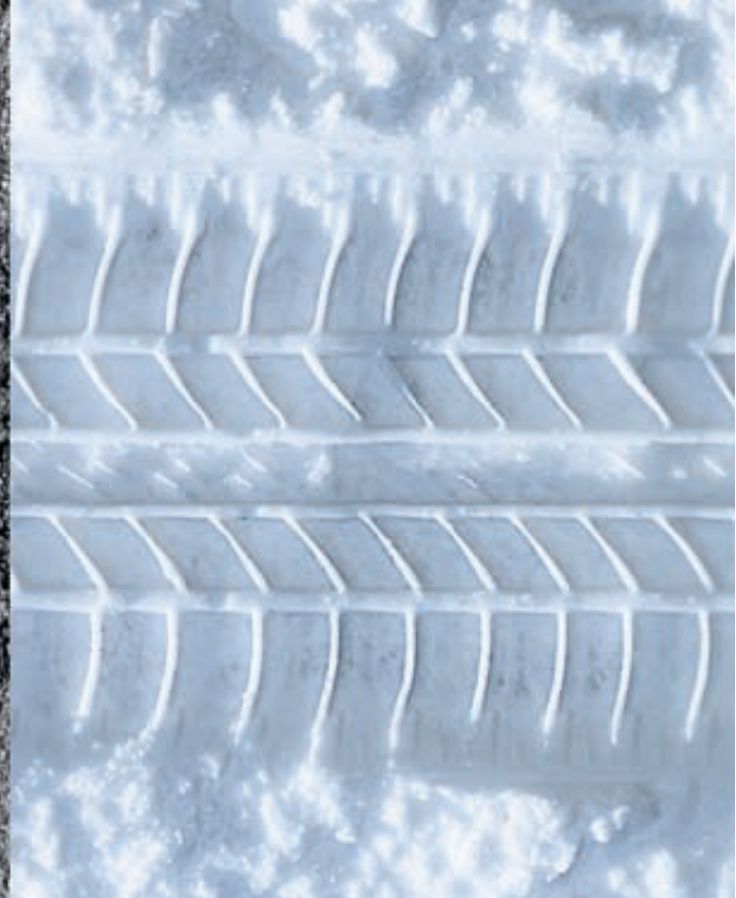
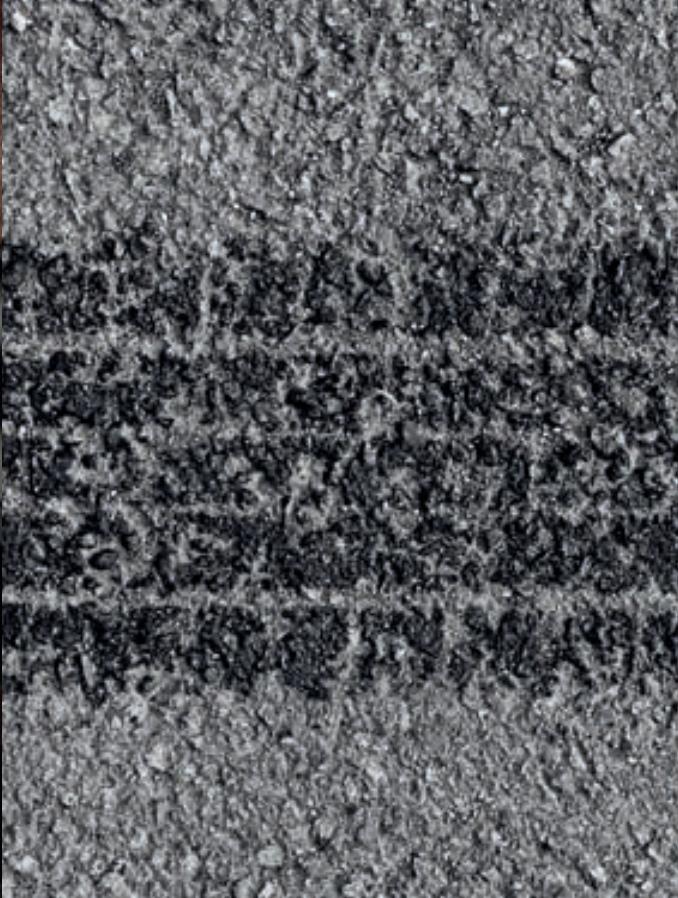




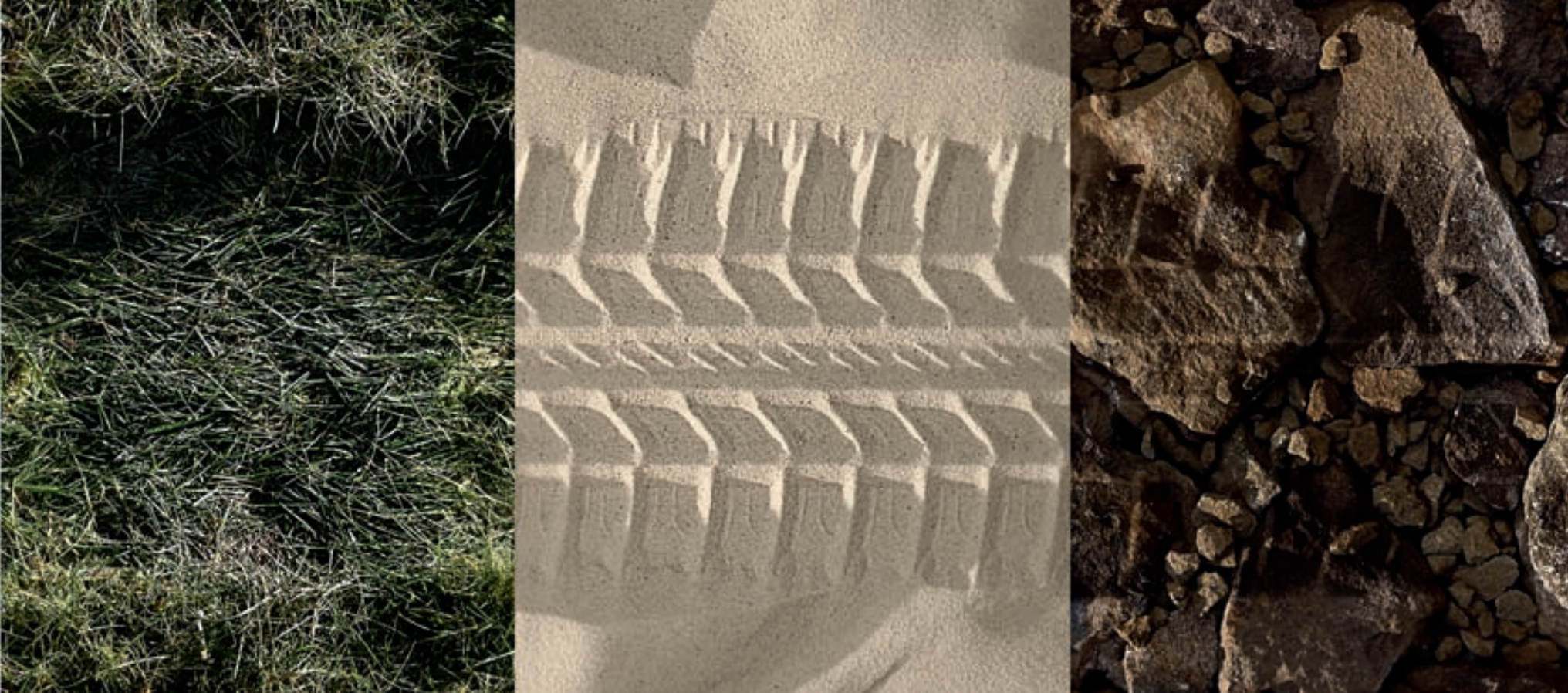
Sbalzi anteriori e posteriori ridotti. Distanza da terra eccezionale. Potenza e coppia garantite dal motore diesel con turbo sequenziale avanzato LR-SDV6 3.0. Tutti questi elementi contribuiscono a garantire le eccezionali capacità in fuoristrada della Discovery 4. Sono tutti elementi che le conferiscono grande manovrabilità anche sui terreni più impervi. Le sospensioni indipendenti a lunga escursione permettono un'estrema articolazione delle 4 ruote: solchi e rocce, per esempio, non sono un problema.

Le sospensioni pneumatiche a interconnessione incrociata offrono la massima guidabilità su asfalto come in fuoristrada e una costante altezza da terra indipendentemente dal numero dei passeggeri o dalla distribuzione del carico. L'altezza da terra può essere aumentata di 125 mm per oltrepassare ostacoli impegnativi o abbassata di 50 mm per facilitare l'accesso al veicolo o il suo carico.





Qualunque sia la superficie, la Discovery 4 la affronta con sicurezza. Il comando del Terrain Response® dà accesso a oltre sessant'anni di esperienza Land Rover nel 4x4 e alle più avanzate soluzioni di tecnologia dinamica. Grazie agli sviluppi del programma e_TERRAIN TECHNOLOGIES, volto a ridurre le emissioni di CO₂, il sistema di gestione intelligente dell'energia della Discovery 4 consente un maggiore risparmio energetico.



Viaggiando su asfalto, guidando su erba, ghiaia o neve, affrontando fango e solchi, attraversando deserti sabbiosi o procedendo su rocce il Terrain Response® è il tuo esperto personale di guida in fuoristrada. Aziona semplicemente il selettore di comando collocato in una posizione comoda e il motore, la trasmissione, le sospensioni, l'acceleratore e le impostazioni dei sistemi di controllo della trazione della Discovery 4 si configureranno per darti la migliore guidabilità in ogni condizione. La dotazione tecnologica Land Rover si arricchisce ancora con il sistema Gradient Acceleration Control che ottimizza il rendimento del controllo automatico della velocità in discesa di serie (HDC). Il Gradient Acceleration Control aiuta a ridurre lo scatto involontario del veicolo che può verificarsi in accelerazione su pendii scoscesi.



I FARI AUTOMATICI CON ABBAGLIANTI ASSISTITI sono in grado di rilevare i fari anteriori o posteriori di altri veicoli e di abbassare il fascio di luce fino a quando la sorgente di luminosità dell'altra vettura sarà fuori portata. Il sistema è in grado di distinguere le sorgenti di luce provenienti da veicoli.



FARI ANTERIORI ADATTIVI. Per guidare di notte in completa rilassatezza, i fari adattivi frontali muovono il fascio di luce nella direzione di marcia, per meglio illuminare i tratti di strada in curva.



DINAMICHE E FRENI. Dinamiche di guida concepite per il guidatore. Tutto questo si traduce in una guidabilità invidiabile, paragonabile a quella di una vettura tipicamente stradale, senza compromettere l'estrema articolazione degli assi e quindi delle capacità in fuoristrada del veicolo.



COMANDI DEL VOLANTE. Il design ergonomico del volante riconfigura la disposizione dei pulsanti per le informazioni al guidatore e per i controlli audio. Il controllo della velocità di crociera, la connettività telefonica e il volante riscaldato sono opzionali secondo la versione.



IL SISTEMA TERRAIN RESPONSE® ottimizza la reattività della vettura permettendo la scelta di cinque diverse impostazioni in base al tipo di terreno da affrontare: erba/ghiaia/neve, sabbia, fango e solchi, rocce o guida normale.

GRADIENT RELEASE CONTROL. Il sistema brevettato da Land Rover che lavora in collaborazione con il controllo automatico della velocità in discesa (HDC), su terreni come roccia, ghiaia e sabbia, per conferire al guidatore maggiore controllo e fiducia nelle discese. Funziona in prima e retromarcia.



SOSPENSIONI PNEUMATICHE. Sospensioni pneumatiche indipendenti a quattro punti con altezza variabile e interconnessione elettronica incrociata per mantenere l'altezza costante indipendentemente dalla posizione e distribuzione del carico. L'altezza può essere aumentata fino a 125 mm per evitare ostacoli o ridotta di 50 mm per una maggiore facilità di accesso all'abitacolo e per facilitare il carico/scarico.



SUPPORTO ALLA STABILITÀ DEL RIMORCHIO. Il sistema rende il traino più sicuro rilevando le oscillazioni del rimorchio e applicando un frenaggio selettivo in modo da correggere situazioni potenzialmente pericolose*.

SUPPORTO DEL TRAINO. Questa innovativa funzionalità ha la capacità di prevedere la direzione del rimorchio quando oscilla. Appare un messaggio informativo sullo schermo che conferma quando un rimorchio è stato collegato e fornisce informazioni utili al guidatore*.

*Funzionante sulle vetture equipaggiate con gancio di traino.



FRENO DI STAZIONAMENTO ELETTRICO (EPB). Un interruttore si trova nei pressi del cambio per mettere e togliere il freno a mano alle ruote posteriori. Basta tirare la leva per tirare manualmente il freno e premerla per rilasciarlo. Inoltre, il freno di stazionamento si disattiva automaticamente al momento della partenza.



AVVIAMENTO MOTORE A PULSANTE. Dopo essere saliti a bordo, il telecomando può essere riposto in una tasca o borsa perché sarà possibile mettere in moto e partire senza di esso e senza alcuna chiave. È disponibile anche la funzione di accesso senza chiave (Keyless entry), che offre vantaggi indiscutibili. Quando si è in prossimità della vettura, con la smart key in tasca, non occorre far altro che aprire la porta, salire a bordo e premere il pulsante per l'avviamento del motore.



TELECAMERA POSTERIORE. Fornisce una visuale sul retro della vettura trasmettendo l'immagine direttamente sullo schermo del touch-screen. Lavora in congiunzione con i sensori parcheggio posteriori. Il Surround Camera System comprende 5 telecamere digitali per una visuale quasi a 360 gradi intorno al veicolo durante le manovre a bassa velocità. Le immagini sono riprodotte sul touch-screen ed è possibile personalizzarne la visualizzazione in un'unica visuale della telecamera oppure in immagini multiple. Le funzioni includono: Telecamera posteriore, Visione completa, visuale congiunta.



IL PANNELLO STRUMENTI con display a transistor a pellicola sottile (TFT) da 5" (12,7 cm) per le informazioni di viaggio, i dati principali sulla vettura e gli avvisi.



TOUCH SCREEN A COLORI PER INFORMAZIONI E INTRATTENIMENTO. Consente di controllare in maniera centralizzata le funzionalità di vari sistemi integrati come quello di navigazione, l'audio, i sistemi di intrattenimento, le telecamere, i dati sul 4X4 e le impostazioni della vettura.





Il segreto della forza, della sicurezza e delle eccezionali doti dinamiche su asfalto e fuoristrada della Discovery 4 è il sistema scocca-telaio integrato (Integrated Body-frame™). È una tecnologia brevettata da Land Rover che non offre solo comfort, raffinatezza e grandi doti su strada ma stabilisce nuovi standard di prestazioni nel fuoristrada. Per una totale sicurezza troviamo l'ABS, il Sistema di Frenata d'Emergenza (EBA), che aumenta la forza dei freni in situazioni di emergenza e il Controllo Elettronico della Trazione (ETC), che assicura sempre la motricità ottimale. Ci sono poi il Sistema di Monitoraggio della Pressione degli pneumatici (TPMS), che avverte quando gli pneumatici perdono pressione, mentre il Controllo Dinamico di Stabilità (DSC) e il Controllo di Stabilità in Rollio (RSC) lavorano con il sistema frenante per correggere sovra e sotto sterzo e mantenere sempre il veicolo stabile. Sono disponibili fino a dieci punti di protezione airbag: i sedili anteriori li hanno sia frontali che laterali e le altre file di sedili hanno ognuna i propri airbag a tendina. Per una migliore visibilità e una guida notturna meno impegnativa e più sicura i fari adattivi frontali opzionali della Discovery 4 muovono il fascio di luce nella direzione di marcia, per meglio illuminare i tratti di strada in curva. I fari automatici con abbaglianti assistiti opzionali rilevano i veicoli in avvicinamento o seguiti in modo da passare da un fascio di luce alto a uno basso.

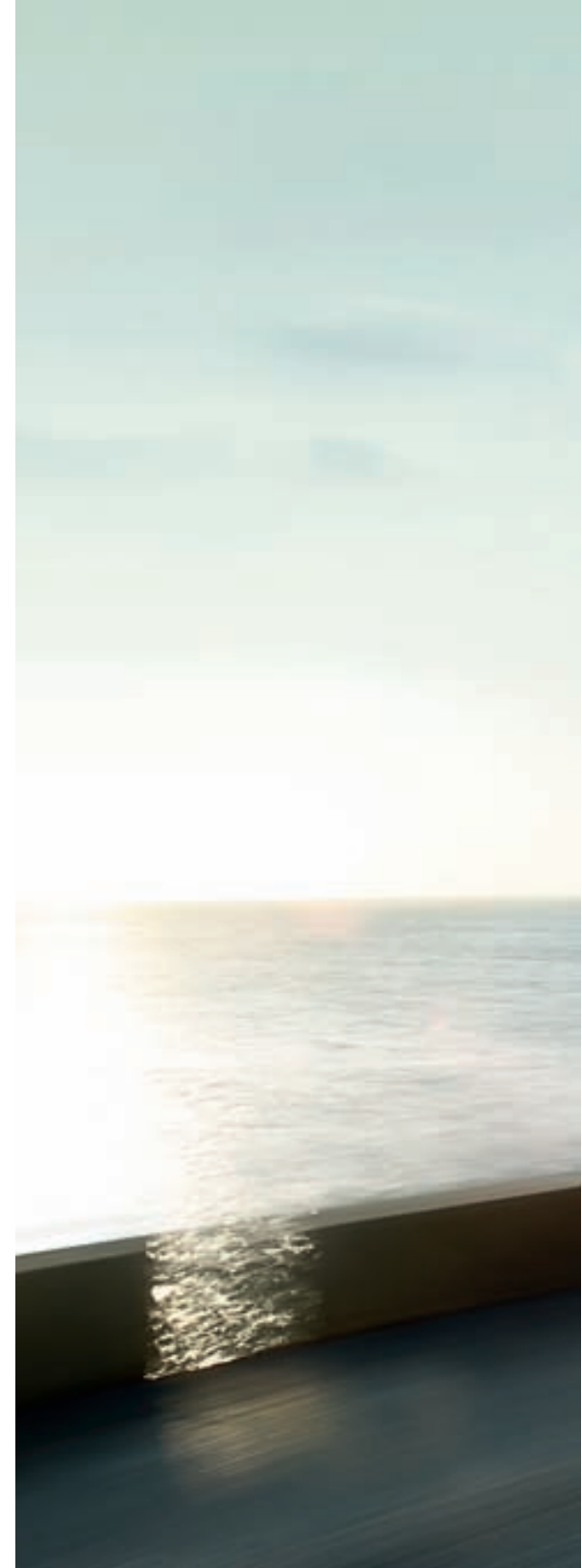


Il Tow Assist* è un dispositivo di nuova generazione che è in grado di prevedere la traiettoria sia del veicolo che del rimorchio. In questo modo il guidatore può eseguire delle manovre più accurate sulla base delle informazioni ottenute tramite il touch-screen. Le telecamere ad ampio spettro poste sul veicolo forniscono poi un campo visivo chiaro e comprensibile e le istruzioni appaiono sulle immagini riprese per illustrare le azioni da intraprendere.

Altri aiuti disponibili per il traino sono il supporto del gancio da traino e il supporto alla stabilità del rimorchio. Il secondo, per esempio, è in grado di rilevare le oscillazioni del rimorchio potenzialmente pericolose monitorando il comportamento della vettura come per il leggero ondeggiamento provocato dai movimenti del rimorchio. Può, quindi, avviare la riduzione della coppia del motore e intervenire usando i freni per riportare vettura e rimorchio sotto controllo. Il supporto del gancio da traino, invece, aiuta ad agganciare un rimorchio al gancio.



*Funzionante su vetture equipaggiate con gancio di traino.





COLORI CARROZZERIA



BALI BLUE - METALLIZZATO



BALTIC BLUE - METALLIZZATO



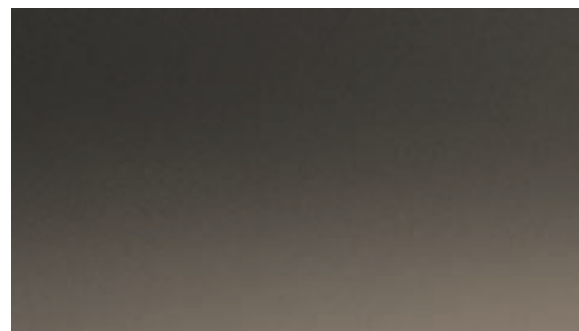
BOURNVILLE - METALLIZZATO



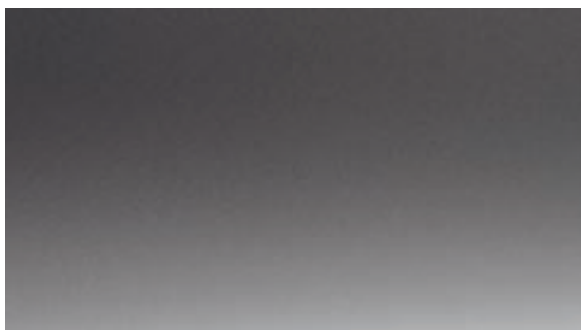
IZMIR BLUE - METALLIZZATO*



MARMARIS TEAL - METALLIZZATO



NARA BRONZE - METALLIZZATO



STORNOWAY GREY - METALLIZZATO

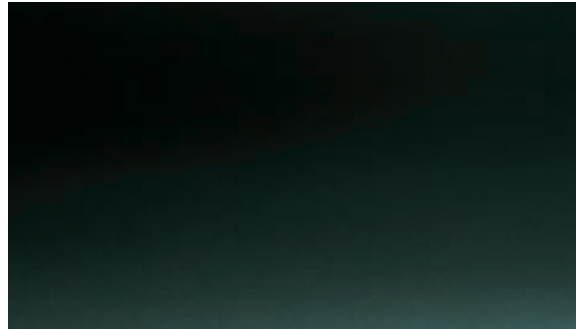


ZERMATT SILVER - METALLIZZATO

FUJI WHITE - PASTELLO



RIMINI RED - METALLIZZATO



GALWAY GREEN - METALLIZZATO



IPANEMA SAND - METALLIZZATO



SANTORINI BLACK - METALLIZZATO

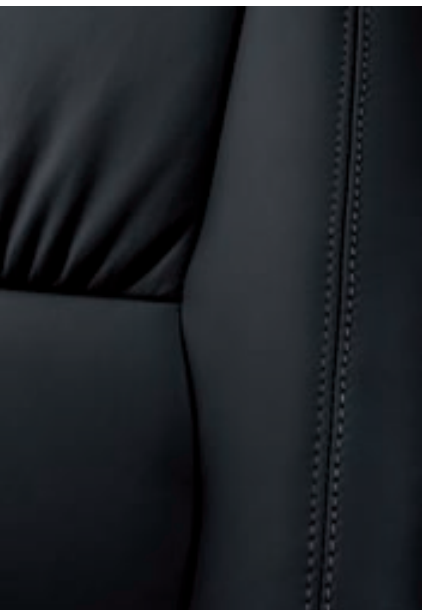


SIBERIAN SILVER - METALLIZZATO*

Tredici affascinanti colori, tra cui i nuovi Fuji White, Baltic Blue e Siberian Silver. Scegli tra le splendide finiture metallizzate o tra i colori pastello di grande impatto visivo.

*Siberian Silver sostituirà Izmir Blue da gennaio 2011.

PER VISUALIZZARE LA TUA DISCOVERY 4 IN UNA SELEZIONE DI COMBINAZIONI DI COLORI ESTERNI E FINITURE DEGLI INTERNI VISITA IL SITO WWW.LANDROVER.IT

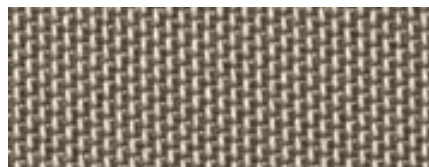


Sedile in PELLE PREMIUM EBONY.

FINITURE INTERNE



PELLE ALMOND



TESSUTO ALMOND



PELLE EBONY



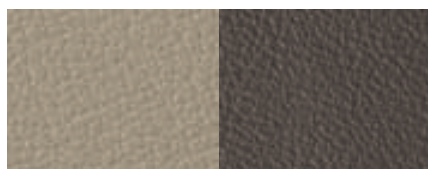
TESSUTO EBONY



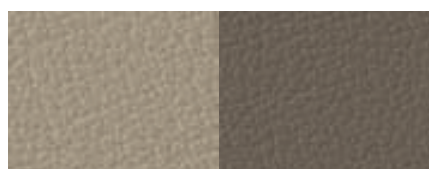
PELLE PREMIUM ALMOND†



PELLE PREMIUM EBONY†



ALMOND/ARABICA



ALMOND/NUTMEG

†Una piccola parte del rivestimento dei sedili è in simil pelle.
Con gli interni Almond è possibile scegliere tra plancia superiore in colore Nutmeg o Arabica e tappeti in colore Nutmeg.

ALLESTIMENTO INTERNO

Scelta di finiture degli interni applicate alla parte centrale della plancia e inserti superiori delle porte.



METEOR METALLIZZATO



RADICA DI NOCE



GRAND BLACK LACQUER
(LEGNO NERO LUCIDO)

La scelta di pelle o pelle premium aggiunge prestigio agli interni della Discovery 4. Sono disponibili due colori che conferiscono una speciale personalità alla Discovery 4: pelle Almond, con finiture a scelta tra Nutmeg e Arabica e pelle Ebony. Gli interni possono essere ulteriormente arricchiti con due inserti in vero legno: Grand Black Lacquer (nero lucido) e Radica di Noce, che vengono applicati alla consolle centrale e ai pannelli delle porte. Sono disponibili anche dei sedili con rivestimenti in tessuto.

COLORE DEGLI INTERNI	EBONY	ALMOND/ARABICA	ALMOND/NUTMEG
COLORE DEI SEDILI	Ebony	Almond	Almond
RIVESTIMENTO PIANALE	Ebony	Nutmeg	Nutmeg
PLANCIA SUPERIORE	Ebony	Arabica	Nutmeg
RIVESTIMENTI SUPERIORI DELLE PORTE	Ebony	Almond*	Almond
INSERTI DELLE PORTE	Ebony	Almond	Almond

*Con i sedili in pelle e pelle Premium i rivestimenti superiori delle porte sono in Arabica.

EXTERIOR COLOURS

	Bali Blue	<input type="checkbox"/>	-	-
	Baltic Blue	<input type="checkbox"/>	-	<input type="checkbox"/>
	Bournville	<input type="checkbox"/>	<input type="checkbox"/>	<input type="checkbox"/>
	Fuji White	<input type="checkbox"/>	<input type="checkbox"/>	<input type="checkbox"/>
	Galway Green	<input type="checkbox"/>	<input type="checkbox"/>	<input type="checkbox"/>
	Ipanema Sand	<input type="checkbox"/>	<input type="checkbox"/>	<input type="checkbox"/>
	Izmir Blue**	<input type="checkbox"/>	-	<input type="checkbox"/>
	Marmaris Teal	<input type="checkbox"/>	<input type="checkbox"/>	<input type="checkbox"/>
	Nara Bronze	<input type="checkbox"/>	<input type="checkbox"/>	<input type="checkbox"/>
	Rimini Red	<input type="checkbox"/>	<input type="checkbox"/>	<input type="checkbox"/>
	Santorini Black	<input type="checkbox"/>	<input type="checkbox"/>	<input type="checkbox"/>
	Siberian Silver**	<input type="checkbox"/>	-	<input type="checkbox"/>
	Stornoway Grey	<input type="checkbox"/>	<input type="checkbox"/>	<input type="checkbox"/>
	Zermatt Silver	<input type="checkbox"/>	<input type="checkbox"/>	<input type="checkbox"/>

**Siberian Silver sostituirà Izmir Blue da gennaio 2011

Combinazione disponibile - Combinazione non disponibile





Esclusivi cerchi in lega. Nulla sottolinea il carattere di un veicolo con tanta efficacia. Ogni versione della nuova Discovery 4, ha un design dedicato e la possibilità di scegliere anche un diverso stile per aggiungere un ulteriore tocco personale.



CERCHI IN LEGA DA 19" A 7 RAZZE
Specifica pneumatico: 255/55AT



CERCHI IN LEGA DA 19" A 7 RAZZE DOPPIE
Specifica pneumatico: 255/55AT



CERCHI IN LEGA DA 20" A 10 RAZZE DOPPIE
Specifica pneumatico: 255/50AT

CERCHI E PNEUMATICI

	TDV6 3.0 S	TDV6 3.0 SE	TDV6 3.0 HSE	SDV6 3.0 SE	SDV6 3.0 HSE
Cerchi in lega da 19" a 7 razze – 255/55 AT	■	■	–	■	–
Cerchi in lega da 19" a 7 razze doppie – 255/55 AT	□	□	■	□	■
Cerchi in lega da 20" a 10 razze doppie – 255/50 AT	□	□	□	□	□
Ruota di scorta in lega di dimensioni normali	□	□	□	□	□
Sistema di monitoraggio pressione pneumatici (TPMS)	□	□	□	□	□

■ Standard □ Opzionale – Non disponibile

Nota bene: considerare con attenzione l'uso previsto del veicolo quando lo si sceglie con combinazioni specifiche di ruote e pneumatici. Le ruote con diametri maggiori e profili più bassi offrono vantaggi di stile e di guidabilità ma possono essere più vulnerabili. Parlatene con il vostro Concessionario durante la scelta del veicolo e delle sue caratteristiche.

CARATTERISTICHE TECNICHE

MOTORI, TRASMISSIONI, SOSPENSIONI

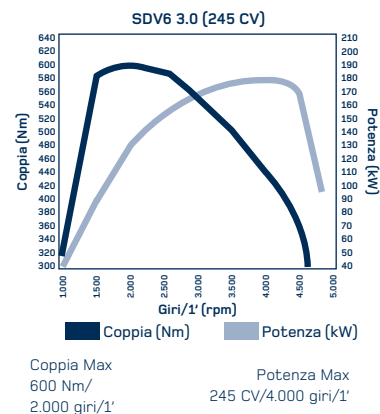
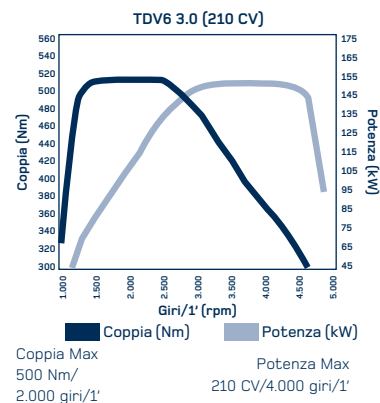
	TDV6 3.0 S	TDV6 3.0 SE	TDV6 3.0 HSE	SDV6 3.0 SE	SDV6 3.0 HSE
Cambio automatico a sei velocità (solo con sospensioni pneumatiche)	■	■	■	■	■
Filtro antiparticolato (DPF)*	■	■	■	■	■
Sospensioni pneumatiche sulle quattro ruote con Terrain Response®	■	■	■	■	■
Differenziale posteriore bloccabile	□	□	□	□	□

■ Standard □ Opzionale – Non disponibile

*Il turbodiesel sequenziale avanzato da 3,0 litri è conforme alle norme antinquinamento Euro 5 quando è dotato di Filtro antiparticolato diesel (DPF) (la disponibilità varia secondo il mercato).

TRASMISSIONE

	TDV6 3.0 210 CV Auto	SDV6 3.0 245 CV Auto
Tipo	ZF HP28	ZF HP28
Rapporti		
Sesta	0,69	0,69
Quinta	0,86	0,86
Quarta	1,14	1,14
Terza	1,52	1,52
Seconda	2,34	2,34
Prima	4,17	4,17
Retromarcia	3,40	3,40
Riduzione finale	3,54	3,54
Rapporti scatola riduzione/rinvio		
Gamma veloce	1,1	1,1
Gamma lenta	2,93:1	2,93:1



VELOCITÀ MASSIME NEI VARI RAPPORTI

(Gamma Veloce) km/h – Automatiche in 'D', senza selezione di CommandShift® o Sport

	TDV6 3.0 Auto	SDV6 3.0 Auto
Prima	30	30
Seconda	63	63
Terza	101	101
Quarta	136	136
Quinta	180	180
Sesta	180	180

(Gamma lenta) - Automatiche in 'D', senza selezione di CommandShift® o Sport

Prima	10	10
Seconda	22	22
Terza	34	34
Quarta	46	46
Quinta	62	62
Sesta	88	88

Cd (coefficiente aerodinamico) 0,41

FRENI

Descrizione	Tutti i derivativi
Anteriori mm	360
Tipo	A disco ventilati
Posteriori mm	350
Tipo	A disco ventilati
Stazionamento	Duo Servo

SICUREZZA ATTIVA E PASSIVA

	Tutti i derivativi
Controllo della stabilità in rollo (RSC)	■
Airbag frontale per guidatore e passeggero	■
Airbag laterale per guidatore e passeggero	■
Airbag per la testa (1a, 2a e 3a fila*)	■
Luce di stop centrale montata in alto nello spoiler	■
Controllo dinamico della stabilità (DSC)	■
Freno di stazionamento elettronico (EPB)	■
Assistenza alla frenata di emergenza (EBA)	■
Sistema frenante antibloccaggio (ABS) a quattro canali all-terrain con freni a disco ventilati	■

■ Standard □ Opzionale – Non disponibile *Terza fila solo con 7 posti

STERZO

	Descrizione	Tutti i derivativi
Tipo		Pignone a cremagliera servoassistito
Giro volante a fine corsa	Giri del volante a fine corsa	3,32
Giro volante a fine corsa	Fra marciapiedi Da muro a muro	11,45 m 11,8 m

Anche il passeggero della terza fila può godersi il panorama dal tetto in vetro della Discovery 4. Il tutto mentre il potere riflettente delle superfici vetrate mantengono tutti al fresco in un abitacolo sempre confortevole.



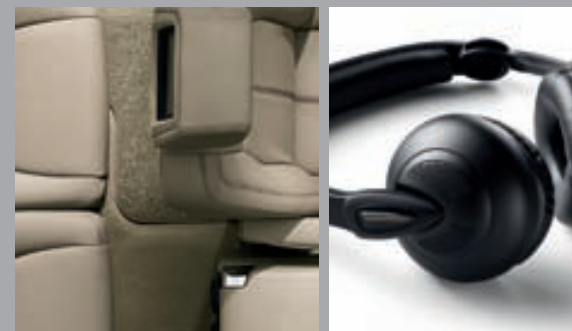


PLANCIA RIDISEGNATA. Un tocco di classe aggiuntivo con i nuovi pulsanti e i nuovi interfaccia audio e di navigazione.



INTERFACCIA AUDIO PORTATILE. Un modo innovativo e conveniente di riprodurre musica in formato portatile (MP3, USB e iPod®) attraverso gli impianti audio di alta qualità **harman/kardon®**. Le cartelle di musica, i file e i brani vengono visualizzati sul touch-screen a colori. **Nota:** per collegare l'iPod® al sistema occorre il cavo di connessione iPod®.

iPod è un marchio registrato di Apple Inc., registrato negli USA e altri paesi.



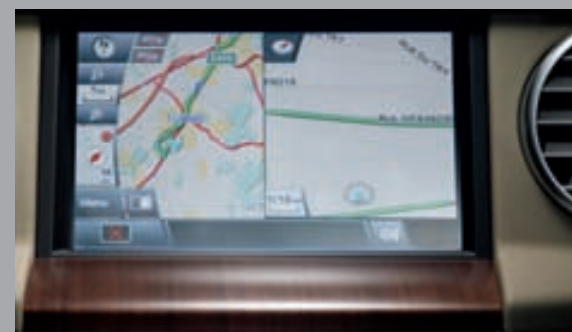
IMPIANTO DI INTRATTENIMENTO SEDILI POSTERIORI. I passeggeri posteriori possono guardare individualmente dei DVD o giocare con le loro console portatili tramite il sistema di intrattenimento audiovisivo posteriore e riproducendo l'audio tramite cuffie o attraverso l'impianto audio **harman/kardon®** con sistema LOGIC7® incorporato in grado di fornire una qualità audio da teatro.



PRERISCALDATORE A DISTANZA. Preriscalda il motore e veicolo il caldo residuo nell'abitacolo per maggiore comfort alla partenza. Programmabile tramite il nuovo touch-screen o attivabile tramite telecomando.



IMBOTTITURE DI PELLE PREMIUM REGOLABILI ELETTRICAMENTE. Regalano al guidatore maggiore comodità e supporto. I sedili frontali hanno uno schienale nuovo e di maggiore sostegno.



NAVIGATORE SATELLITARE HDD. Maggiore velocità d'accesso, nuova grafica e display. Il disco rigido è in grado di immagazzinare una maggiore quantità di dati e può essere aggiornato presso un concessionario Land Rover.

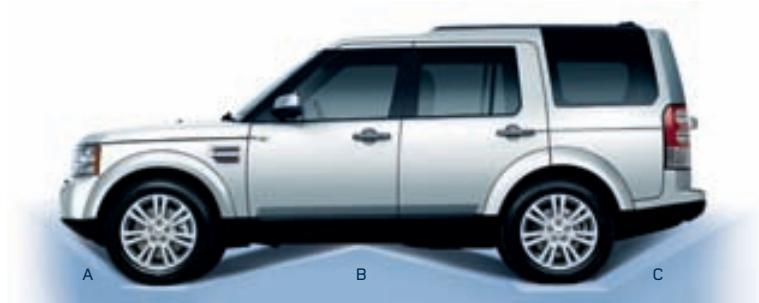
DIMENSIONI E PRESTAZIONI IN FUORISTRADA



Luce libera da terra
Luce libera da terra fino a 310 mm
(altezza fuoristrada)
Altezza normale 185 mm



Profondità di guado
Profondità massima di guado 700 mm
Profondità di guado normale 600 mm



Articolazione e sospensioni
In altezza fuoristrada

A
Angolo di attacco
36,2°

B
Angolo di dosso
27,3°

C
Angolo di uscita
29,6°



Massimo volume di carico con i sedili posteriori ripiegati

Interno
Spazio per la testa
1a fila mm 1.020 (1.027 con tetto apribile)
2a fila mm 1.043 (1.076 con tetto apribile)
3a fila mm 983 (1.018 con tetto apribile)

Spazio per le gambe
1a fila mm 1.078
2a fila mm 955
3a fila mm 923

Spazio per le spalle
1a fila mm 1.503
2a fila mm 1.499
3a fila mm 1.087



Massimo volume di carico con i sedili posteriori in posizione eretta

Lunghezza del vano di carico dietro alla:
1a fila mm 1.950 7 posti (1.831 5 posti)
2a fila mm 1.124 7 posti (1.108 5 posti)
3a fila mm 338 7 posti

Larghezza - mm
1.235 (1.146 fra gli archi passaruota)

Altezza - mm
1.027 (1.058 con tetto apribile)

Capacità vano di carico dietro alla:
1a fila litri 2.558 7 posti (2.476 5 posti)
2a fila litri 1.192 7 posti (1.260 5 posti)
3a fila litri 280 7 posti

PESI E PRESTAZIONI

Larghezza 2.022 mm
con specchietti ripiegati
2.176 mm con specchietti aperti



Carreggiata posteriore 1.612,5 mm



Passo 2.885 mm



Carreggiata anteriore 1.605 mm



Lunghezza 4.829 mm

Altezza minima - mm
Opzioni tetto
Tetto fisso mm
Tetto apribile mm
Con tetto inclinabile aperto mm
Barre longitudinali mm
Antenna telefonica integrata
(tetto apribile) mm

Sospensioni pneumatiche
1.837
1.832
1.870
1.841
1.888

PESI kg

	TDV6 3.0 Auto	SDV6 3.0 Auto
Massa base a vuoto* (peso a partire da) [UE]	2.583	2.583
Peso massimo complessivo	3.240	3.240
Peso massimo sull'asse anteriore	1.450	1.450
Peso massimo sull'asse posteriore	1.855	1.855
Traino		
Peso massimo rimorchiabile (gancio opzionale)	3.500	3.500
Rimorchio non frenato	750	750
Peso massimo complessivo del veicolo e del rimorchio (peso lordo del rimorchio)	6.740	6.740

*Il totale su strada EEC includei fluidi, gli attrezzi i ricambi e un guidatore di 75 chili

PRESTAZIONI E CONSUMI

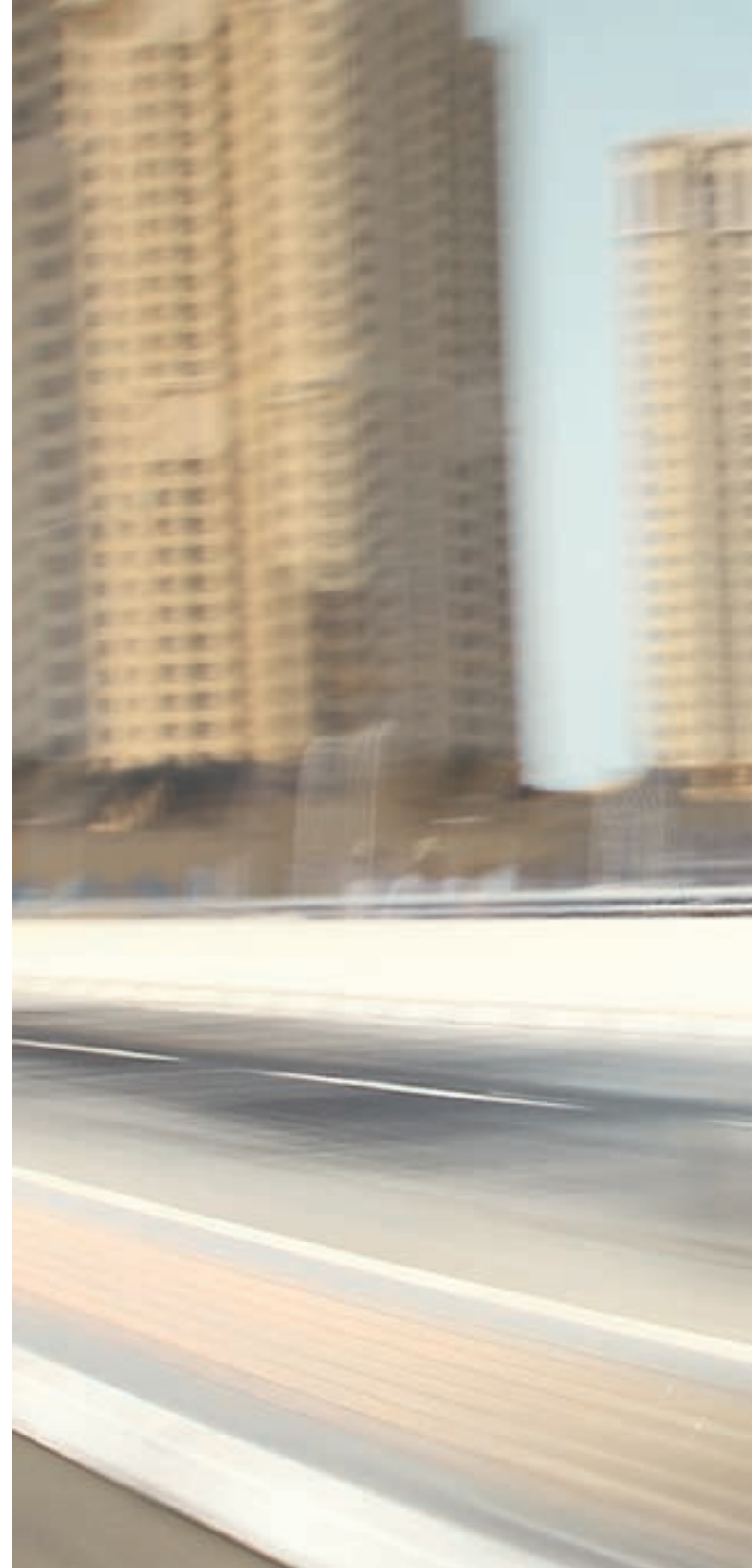
	TDV6 3.0 210 CV Auto	SDV6 3.0 245 CV Auto
Velocità massima km/h	180	180
Accelerazione 0-100 km/h	10,9	9,6
Consumo carburante		
Urbano L/100 km	11,2	11,2
Extraurbano L/100 km	8,3	8,3
Combinato L/100 km	9,3	9,3
Emissioni di CO ₂ (g/km)	244	244
Rumorosità esterna/dB	73,0	73,0

Nota sui dati di consumo: I dati di consumo indicati non esprimono od implicano alcuna garanzia sui reali consumi di un particolare veicolo. I veicoli non vengono sottoposti a prove singolarmente ed esistono inevitabili differenze fra unità diverse dello stesso modello. Il singolo veicolo può anche aver subito modifiche. Inoltre lo stile di guida e le condizioni del traffico e il chilometraggio del veicolo come anche il suo standard di manutenzione, influenzano i consumi.

ACCESSORI

Discovery 4 è talmente abile e versatile che può operare su tutti i fondi stradali, resistere ad ogni stress climatico, a quasi tutti i livelli di impervia viabilità. Tuttavia, chi vuole personalizzare, adattando Discovery 4 alle proprie esigenze, troverà una gamma di eleganti e pratici accessori tra le più complete, nata allo scopo di tendere a soddisfare qualunque richiesta da parte del Cliente Land Rover. Accessori originali, resistenti e funzionali ti consentiranno di dare vita alla TUA Discovery 4. È importante sottolineare che tutti gli accessori Land Rover possono essere acquistati ed aggiunti in qualunque momento, non solo quando il veicolo è nuovo.

Il veicolo nell'immagine a destra è dotato di Barre sottoporta acciaio inox, Modanature laterali con inserto lucido, Kit Corrimano corti cromati e cerchi in lega da 20" a 5 razze finitura Diamond Turned.





ACCESSORI ESTERNI



Cerchio in lega 20" 8,5 J a 5 razze – finitura Diamond Turned
VPLAW0002*
Solo cerchio. Adatto dal MY09 in poi.
Pneumatico consigliato: Pirelli Scorpion Zero 255/50 ZR20 109Y.

Borchia centrale – finitura Bright Polished
RRJ500060MUZ



Cerchio in lega 20" a 10 razze – finitura Titan Silver
VPLAW0003*
Solo cerchio per veicoli da MY2009 in poi.
Pneumatico consigliato: Pirelli Scorpion Zero 255/50 ZR20.

Borchia centrale – finitura High Gloss
RRJ500030MCM



Sistema 'track' per trazione su neve
LR005737
Idoneo per pneumatici e cerchi 255/60 R18, 255/55 R19, 255/50 R20.
Solo per ruote anteriori.



Paraspruzzi anteriori
CAS500010PCL



Paraspruzzi posteriori
VPLAP0017 Per veicoli da MY2009 in avanti.

***Nota bene:** Considerare con attenzione l'uso previsto del veicolo quando lo si sceglie con combinazioni specifiche di ruote o pneumatici o ruote e pneumatici opzionali. Le ruote con diametri maggiori e profili più bassi offrono vantaggi di stile e di guidabilità ma possono essere più vulnerabili. Parlane con il tuo Concessionario Land Rover al momento della scelta del veicolo e delle sue caratteristiche.

I cerchi in lega a pagina 39 sono disponibili anche come accessori, non solo come optional. Per maggiori informazioni rivolgiti al tuo Concessionario Land Rover.



Griglie fari anteriori
VPLAP0008



Griglie fari posteriori
VPLAP0009



Convogliatore d'aria supplementare (snorkel)
VPLAP0018
Non idoneo sui modelli benzina LR-V8 da 5,0 litri. Per i modelli TDV6 e SDV6 da 3,0 litri sono necessari particolari aggiuntivi venduti a parte.
Tubo LR013711
Gomito PHD000714



Calotte copri specchi retrovisori cromate
VPLMB0041 - (superiori)



Barra paracolpi anteriore
VPLAP0022
Realizzata in poliuretano morbido secondo la vigente normativa EU sulla sicurezza stradale. Compatibile con il verricello elettrico.
Kit fari supplementari fornito a parte.



Staffe di montaggio per fari supplementari
Coppia per montaggio sul paraurti VPLAV0020
Coppia per impiego con barra paracolpi VPLAV0021

Kit fari supplementari
VPLAV0019
Fari alogeni ad alto potere illuminante con relativi coperchi di protezione delle lenti. Necessita del kit staffe di montaggio fornito a parte. Non compatibile con verricello elettrico (VUB501471).



Soglia cromata da applicare sul bordo superiore del paraurti posteriore
LR006874

ACCESSORI ESTERNI



Pedane laterali
VPLAP0035



Barre sottoporta, acciaio inox
VTD500020

Barre sottoporta, acciaio nero
(non illustrate) VTD500010



Set di finiture inox:
Comprende cornici cromate sulle portiere inferiori
e del lato inferiore del portellone
VPLAB0044



Modanature laterali con inserto cromato
VPLAP0013

Modanature laterali in gomma nera
(non illustrate) VPLAP0012

ACCESSORI PER IL TRAINO E TRASPORTO



Combinazione di traino sfera/uncino*

RTC8159

Combinazione uncino e sfera da 50 mm per una maggior versatilità di traino. Si installa esclusivamente nella posizione più alta del gancio traino multi-altezze, fissando la sfera a 450 mm da terra. Capacità di traino: 3.500 kg (150 kg di carico all'asse del rimorchio).



Gancio traino multi-altezze*

LR007484

Sfera di traino da 50 mm. Permette di posizionare la sfera a tre diverse altezze. Livello minimo 350 mm da terra. Livello massimo 500 mm da terra. Capacità di traino: 3.500 kg (250 kg di carico all'asse del rimorchio). Non compatibile con il kit Accessori Styling MY08-09.



Protezione sottoscocca (no verricello)

VPLAP0024

Protezione sottoscocca (con verricello)

(illustrata sopra) VPLAP0025



Gancio traino a sgancio rapido*

KNB500070

Dotato di serratura. Rapido da smontare. Sfera di traino da 50 mm. Livello massimo 400 mm da terra. Capacità di traino: 3.500 kg (250 kg di carico all'asse del rimorchio).

Stiva per gancio traino a sgancio rapido

(non illustrato) VV0500020

Apposito blocco di stivaggio nascosto nel vano carico per riporre il gancio traino a sgancio rapido, quando non utilizzato. Solo per i 7 posti.

Adesivo di rilevamento rimorchio*

(non illustrato) LR021589

Necessario per i veicoli dotati di Surround Camera System che include la funzione di assistenza rimorchio Tow Assist.



Cablaggio elettrici 'N' e 'S'**

VPLAT0011

Cablaggio elettrico idoneo a fornire energia elettrica alle luci posteriori del rimorchio e, ove necessario, alle sue attrezzature interne. Fornito come kit completo. Compatibile con il pannello porta targa posteriore con luci.



Cablaggio elettrico per traino a 13 pin**

VPLAT0012

Cablaggio elettrico di tipo europeo. Idoneo a fornire energia elettrica alle luci posteriori del rimorchio ed alle sue attrezzature interne. Non compatibile con il pannello porta targa posteriore con luci.



Verricello elettrico†

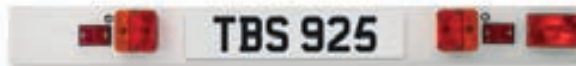
VUB501471

Capacità di traino massima: 4.300 kg. Con coperchio protettivo per il verricello quando non viene utilizzato. Il telecomando in dotazione permette tutte le operazioni ad una distanza di sicurezza fino a 3,6 metri. Compatibile con la barra paracolpi anteriore (VPLAP0022).

Kit di accessori per verricello

(non illustrato) STC53202

Comprende: cinghia di traino, carrucola, due grilli, guanti da lavoro, il tutto riposto in una robusta sacca.



Pannello porta targa posteriore con luci**

STC8153

Completo di cavo (4 m) da inserire nella presa del cablaggio elettrico tipo 'N'.

*Necessario per veicoli dotati di funzione di assistenza rimorchio Tow Assist.

**Nota bene: Accessori non compatibili con roulotte, caravan o pannelli posteriori con luci a LED.

†Protezione sottoscocca non inclusa.

ACCESSORI PER IL TRAINO E TRASPORTO



Kit corrimano corti - cromati*
CAP500090

Kit corrimano corti - neri*
(non illustrati) CAB500120PVJ



Kit corrimano a tutto tetto - cromati*
LR006442

Le barre trasversali non sono incluse.

Kit barre trasversali - finitura Bright Silver LR007472

Barre trasversali regolabili a diverse posizioni, necessarie al montaggio di tutti gli accessori da tetto Land Rover. Facilmente rimovibili se non utilizzate. Con serratura. Altezza del veicolo a barre installate: 1.980 mm ad altezza di marcia normale. Carico massimo 71,8 kg. Il veicolo deve essere pre-equipaggiato con i corrimano (di fabbrica) o con il kit accessorio di corrimano CAB500120PVJ (non illustrato)/CAP500090/LR006442.



Box portabagagli*

VPLDR0003

A serratura ed apribile da entrambi i lati. Dimensioni esterne: lunghezza 1.600 mm, larghezza 960 mm, altezza 410 mm. Capacità 450 litri. Carico massimo 54,8 kg.



Box Sport*

VPLDR0002

Dotato di serratura. Può essere montato su entrambi i lati per facilitarne l'accesso da bordo strada in qualsiasi paese. Dotato di fissaggi interni per assicurare sci o altri carichi lunghi. Dimensioni esterne: lunghezza 2.300 mm, larghezza 620 mm, altezza 390 mm. Capacità 400 litri. Carico massimo 56,3 kg.

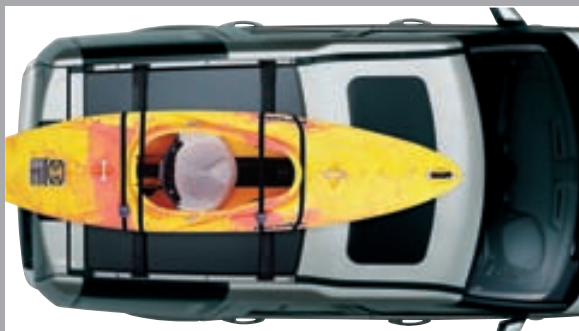


Cestello portabagagli*

LR006848

Carico massimo 62,6 kg.

*Tutte le combinazioni per il trasporto a tetto richiedono il montaggio di corrimano e barre trasversali. Eventuali oggetti posti sopra l'antenna satellitare a tetto potrebbero schermarne e ridurne la qualità del segnale, creando problemi alla ricezione del sistema di navigazione e della radio satellitare (se presenti).



Portawindsurf/kayak*

LR006846

Per il trasporto di un windsurf + albero, un kayak o una tavola da surf.
Carico massimo 45 kg.



Kit di ancoraggio*

VUB503160

Sei punti supplementari di ancoraggio, da fissare sulle scanalature a T delle barre trasversali.



Scaletta posteriore

AGP780020



Portasci/snowboard*

LR006849

Dotato di serratura. Trasporta quattro paia di sci o due snowboard.
Grande facilità di carico grazie al pratico sistema a scorrimento.
Carico massimo 36 kg.



Cinghia ferma carichi

CAR500010

Cinghia di nylon ideale per assicurare qualunque carico alle barre trasversali o al cestello portabagagli. Lunga 5 metri, larga 20 mm.
Fornita singola.



Portabiciclette posteriore

STC50063

È necessario il gancio traino multi-altezze per la sua installazione. Consente il trasporto fino a due bici. Può essere usato contemporaneamente al traino di un rimorchio. La sfera del gancio di traino va fissata a 350 mm o 500 mm da terra. Non compatibile con ganci di traino a frizione.

Per informazioni sulle biciclette a brand Land Rover visita il sito www.2x2worldwide.com

ACCESSORI INTERNI



Griglia divisoria
VUB501170

Facile da smontare. Idonea al trasporto merci in conformità alla disposizione ECE17. Compatibile con il tappeto in gomma per vano di carico (LR006401), la protezione rigida per vano di carico (EBF500080) e con il copribagagliaio standard a tendina.



Separatore per animali
EOH500040

Ideale e necessario a separare gli animali domestici dai bagagli. A serratura. Da installare in combinazione con la griglia divisoria merci. Compatibile con il tappeto in gomma per vano di carico (LR006401) e con la protezione rigida per vano di carico (EBF500080). Non compatibile con il copribagagliaio standard a tendina.



Coprivano posteriore morbido
VPLAS0002

In resistente tessuto, copre il vano di carico proteggendolo fino all'altezza dei finestrini. È in grado di rivestire interamente l'area del vano bagagli anche con i sedili posteriori reclinati. In dotazione anche un paio di utili guanti da lavoro.



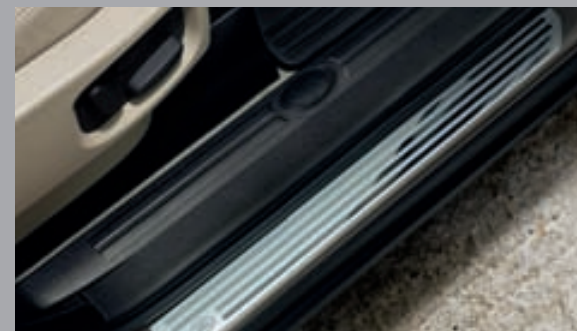
Protezione rigida per vano di carico
EBF500080

Compatibile con la griglia divisoria merci e relativo separatore per animali. EBF500010
Non compatibile con la griglia divisoria merci.



Tappeto in gomma per vano di carico
LR006401

Impermeabile, con bordo perimetrale rialzato e superficie a motivo antisdrucciolo.



Soglie in acciaio inox
EBN500041

Finissima finitura applicabile sulle soglie delle portiere anteriori e posteriori.



Set tappetini in gomma
LR006238

Tappetini in gomma, 3° fila (non illustrati) EAH500100PMA



Reti fermacarichi
VUB503130

Utilizza i punti di ancoraggio presenti nel vano carico. Include una rete da pianale e due cinghie. Lunghezza delle cinghie elastiche: 2 m circa.



Set tappetini Premium
In finissimo pile, con fondo in materiale impermeabile.
Ebony – VPLAS0023PVJ



Set tappetini Premium
In finissimo pile, con fondo in materiale impermeabile.
Nutmeg – VPLAS0023SVB

ACCESSORI DA VIAGGIO

Cavo di collegamento iPod

(non illustrato) LR019691
Consente l'integrazione della più recente tecnologia iPod con il sistema audio del veicolo. Inoltre il sistema funge anche da ricarica dell'iPod.

iPod è un marchio registrato di Apple Inc., registrato in U.S.A. ed altri paesi.

Set lampadine di scorta

(non illustrato) VPLAV0018

Estintore

(non illustrato) VPLAS0041 Polvere estinguente in confezione da 1 kg (include staffe di montaggio al sedile e al pavimento). Compatibile con sedili con regolazione manuale o elettrica.

Triangolo di emergenza

(non illustrato) KCC500021

Set primo soccorso

(non illustrato) STC7642

Cinghia di traino

(non illustrata) STC8919AA

Fornita nella pratica custodia che funge anche da bandierina di segnalazione del traino. Capacità di carico massima: 3.000 kg.

Vernici da ritocco

(non illustrate)

Una gamma completa di vernici da ritocco in stick o spray per mantenere una Discovery 4 perfetta come il primo giorno, a dispetto dei piccoli graffi. Per approfondimenti chiedi al tuo Concessionario Land Rover di fiducia.

RINTRACCIAMENTO SATELLITARE DI VEICOLI RUBATI*

Land Rover Watch e Land Rover Trackstar sono i sistemi pan-europei di rintracciamento satellitare Land Rover. Sono conformi ai più rigidi standard assicurativi d'Europa e sono disponibili in due versioni: Standard e Avanzato. Il sistema traccia costantemente il veicolo, assicurando la protezione continuata, 24 ore al giorno, 7 giorni su 7, in UK ed altri paesi europei che dispongono di rete telefonica GSM e regole stradali non corrispondenti in Italia.

*Non disponibile in Italia.



ACCESSORI INTERNI



Seggiolino per neonato BABY-SAFE plus II*
VPLMS0007

Per il bebè 0-13 kg (circa 0-12/15 mesi). È corredato di schermatura superiore per proteggere il piccolo dal sole e dal vento. Rivestimento imbottito lavabile in lavatrice. Può essere installato usando la cintura di sicurezza a tre punti d'aggancio oppure la base BABY-SAFE VPLMS0008 (illustrata sotto).



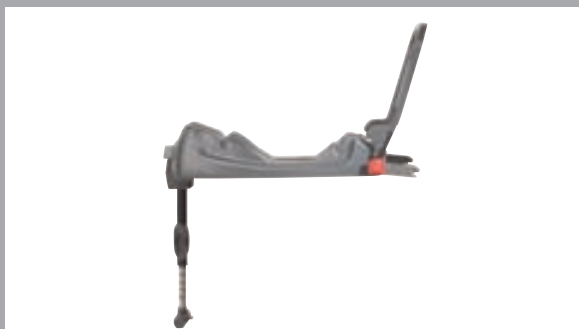
Seggiolino per bambini DUO plus*
LR006637

Per bambini dai 9 ai 18 kg di peso (9 mesi - 4 anni circa). Sistema di posizionamento del poggiatesta e delle cinture facilmente regolabile. Rivestimento imbottito lavabile in lavatrice. Da posizionare sui sedili posteriori in senso di marcia. Il sistema ISOFIX ancora il seggiolino ai punti d'aggancio ISOFIX.



Seggiolino per bambini KID plus*
LR004940

Per bambini dai 15 ai 36 kg di peso (4 anni - 12 anni circa). Le guide delle cinghie garantiscono la corretta posizione della cintura di sicurezza. Larghezza regolabile in tre posizioni. Migliore protezione dagli impatti laterali. Rivestimento imbottito lavabile in lavatrice.



Base BABY-SAFE ISOFIX*
VPLMS0008



**Foderine impermeabili
Coppia anteriore***
(non illustrata)
Almond - VPLAS0029SVA
Ebony - VPLAS0029PVJ

**Per sedili con dvd nel poggiatesta
Coppia anteriore****
Almond - VPLAS0030SVA
Ebony - VPLAS0030PVJ

**Sedili posteriori 5 posti
35/30/35****
(non illustrate)
Almond - VPLAS0031SVA
Ebony - VPLAS0031PVJ

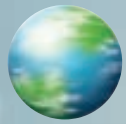
Sedili posteriori 5 posti 70/30**
(non illustrati)
Almond - VPLAS0032SVA
Ebony - VPLAS0032PVJ

**Sedili posteriori e terza fila
7 posti****
(non illustrati)
Almond - VPLAS0033SVA
Ebony - VPLAS0033PVJ



Borsa refrigerante elettrica
VUP100140L
Alimentata tramite presa ausiliaria a 12 Volt. Temperatura a controllo termostatico. Superficie interna facilmente lavabile. Altezza 380 mm, larghezza 380 mm, profondità 220 mm. Capacità 14 litri.

*I bambini viaggiano più sicuri nella parte posteriore del veicolo, su seggiolini fissati correttamente. **Nota bene:** i colori e le fantasie dei rivestimenti vengono periodicamente aggiornati.
**Proteggono la tappezzeria da fango, polvere ed usura. Lavabili in lavatrice. Includono copripoggiatesta e copribraccioli. I colori illustrati possono leggermente differire dalla tonalità del prodotto reale.



landrover.it/
ourplanet

Il nostro impegno per un futuro sostenibile.

Noi prendiamo molto seriamente il nostro impegno e la nostra responsabilità nei confronti del pianeta, con un approccio innovativo alla produzione sostenibile con minore impatto ambientale. Come azienda il nostro impegno mira a:

Ridurre la dipendenza da combustibili fossili e la produzione di emissioni di CO₂...

Usare meno risorse naturali, creando meno scarti...

Coinvolgere ed entusiasmare i nostri dipendenti ed i nostri soci nella nostra visione di produzione sostenibile

Alla Land Rover cerchiamo di raggiungere i nostri obiettivi investendo in quattro aree principali:



e_TERRAIN TECHNOLOGIES . SISTEMI DI ALIMENTAZIONE EFFICIENTI, STRUTTURE LEGGERE E RIDUZIONE DELLE EMISSIONI

La partecipazione in un investimento di 800 milioni di sterline per lo sviluppo di nuove tecnologie progettate per ridurre le emissioni di CO₂ e migliorare il consumo di carburante. Miriamo a ridurre del 25 per cento la media delle emissioni di CO₂ della flotta congiunta nei prossimi cinque anni. A partire dall'introduzione del sistema intelligente Stop/Start di serie sulla Freelander 2 diesel a cambio manuale e seguito dal sistema intelligente di gestione dell'energia (IPMS) che comprende il sistema frenante rigenerativo intelligente su tutti i modelli Discovery 4, Freelander 2 e Range Rover, e dall'annuncio della nuova Range Rover compatta, il programma e_TERRAIN TECHNOLOGIES è una parte fondamentale del nostro impegno sul fronte ambientale.

La Freelander 2 TD4 con sistema intelligente Stop/Start ora ha 165 g/km di emissioni di CO₂



PRODUZIONE SOSTENIBILE. USARE MENO RISORSE NATURALI, CREANDO MENO SCARTI

Abbiamo impianti di produzione senza pari nel mondo, certificati ISO14001 dal 1998. Entro il 2012, come azienda miriamo a ridurre del 25 per cento le emissioni di CO₂ prodotte dai nostri impianti, del 25 per cento gli scarti destinati alle discariche e del 10 per cento il consumo di acqua, rispetto ai livelli del 2007. Per il futuro stiamo misurando l'impronta di carbonio complessiva della nostra produzione e fissando degli obiettivi per ridurla; dal 2006, questo approccio integrato ha incluso la compensazione di tutte le emissioni di CO₂ degli impianti di produzione di Solihull e Halewood. Ma il nostro impegno non si limita a questo. Ogni veicolo nuovo è progettato per essere recuperabile e riutilizzabile al 95 per cento, con 85 per cento in materiali riciclabili e 10 per cento che possono essere utilizzati per generare energia.

Nel 2009 abbiamo ridotto le nostre emissioni di CO₂ di 26,550 tonnellate, il consumo d'acqua di 192,000 m³ e gli scarti da discarica di 1,300 tonnellate



COMPENSAZIONE DELLE EMISSIONI DI CO₂. INVESTIAMO IN ENERGIE RINNOVABILI, INNOVAZIONI TECNOLOGICHE E PROGETTI DI SVILUPPO DI EFFICIENZA ENERGETICA

Per ogni tonnellata di CO₂ emessa durante la produzione dei nostri veicoli, Land Rover investe in progetti di riduzione dell'impatto ambientale che compensa l'equivalente di una tonnellata di CO₂ in un'altra parte del mondo. Inoltre, consentiamo ai clienti di compensare le emissioni di CO₂ di guida per i primi 72.000 chilometri dei loro veicoli nuovi. Lo facciamo in Gran Bretagna, in altri paesi europei, in Medio Oriente e in Asia. Gestita autonomamente da ClimateCare e amministrata da esperti sui cambiamenti climatici, la compensazione di CO₂ ci consente di agire immediatamente, ridurre il nostro impatto sull'ambiente come parte di un impegno ambientale integrato.

Land Rover ha attualmente 19 progetti di riduzione delle emissioni, con l'obiettivo di compensare circa 2 milioni e mezzo di tonnellate di CO₂ entro il 2012

Abbiamo tre progetti Gold Standard, forni a efficienza energetica in Uganda e Ghana e campi eolici in Algià in Turchia



TUTELA AMBIENTALE E PROGETTI UMANITARI. COLLABORAZIONE ATTIVA IN PROGETTI DI CONSERVAZIONE O AIUTO SOCIALE

I nostri veicoli sono progettati con uno scopo e vengono usati da organizzazioni per la conservazione e l'aiuto umanitario in tutto il mondo. Collaborando con cinque importanti partner impegnati nella conservazione dell'ambiente e con la Federazione Internazionale della Croce Rossa e della Mezzaluna Rossa (IFRC), Land Rover è orgogliosa di dare il proprio supporto a organizzazioni tra cui Royal Geographical Society (con IBG), Born Free Foundation, Earthwatch Institute, Biosphere Expeditions e China Exploration and Research Society.

Come parte della nostra politica sulla Sostenibilità, Land Rover ha promosso un codice di guida responsabile in fuoristrada fin dal 1990

Quest'anno Land Rover ha lanciato una nuova iniziativa globale triennale insieme alla Federazione Internazionale della Croce Rossa e della Mezzaluna Rossa intitolata "Reaching Vulnerable People around the World" (raggiungere persone vulnerabili nel mondo) attraverso cui Land Rover mira a sostenere l'importante lavoro svolto dall'IFRC. A oggi, Land Rover ha dato un supporto al Movimento della Croce Rossa e della Mezzaluna Rossa di un valore che supera 2,5 milioni di sterline, con donazione di veicoli e raccolta fondi.

Per ulteriori informazioni, visita landrover.it/ourplanet



IN SUPPORT OF



International Federation of Red Cross and Red Crescent Societies

GARANZIA

Ogni veicolo Land Rover gode di un periodo di garanzia di 36 mesi (3 anni) o 100.000 Km. (a seconda di quale dei due eventi accada per primo) contro qualsiasi difetto di costruzione o del materiale, esclusi: spazzole tergicristallo, tutte le lampadine interne ed esterne, cinghia di trasmissione sia in sostituzione che per regolazione, messa a punto motore, lubrificazioni varie, candele, pastiglie/ganasce freno per usura, allineamento/bilanciamento ruote e i pneumatici, in quanto quest'ultimi, sono garantiti dai singoli produttori, a condizione che venga rispettato il programma di manutenzione. Inoltre, tutta la gamma Land Rover gode della garanzia contro la corrosione passante, dall'interno verso l'esterno, per sei anni. Anche i ricambi godono di un periodo di garanzia di 24 mesi dalla data di acquisto. Se il montaggio del ricambio è stato effettuato dalla Rete assistenziale Land Rover, in caso di sostituzione per difetto di costruzione o del materiale, la garanzia si estende anche alla manodopera. Il modernissimo Centro Ricambi di Bologna assicura la fornitura rapida di qualsiasi ricambio, grazie anche ad un ponte aereo giornaliero con l'Inghilterra.

PROPOSTA D'ACQUISTO

Un nuovo documento, semplice e trasparente, vi permetterà di conoscere subito le condizioni e le clausole dell'impegno di compravendita. Sin dall'inizio, saprete quali sono i vostri diritti e quali i vostri doveri, in un rapporto all'insegna della massima chiarezza. Perché c'è un valore che Land Rover privilegia e per il quale si adopera con il massimo impegno: la completa soddisfazione del Cliente.

PREZZO BLOCCATO

I Concessionari Land Rover si impegnano a non modificare il prezzo dell'auto fino alla consegna. Ciò a dimostrazione del fatto che per Land Rover gli impegni non si assumono a parole ma con i fatti.

NOTIZIE IMPORTANTI: Questa pubblicazione è intesa per un utilizzo internazionale e anche se Land Rover usa la massima attenzione nell'assicurare la precisione di ogni dettaglio al momento di andare in stampa noi cerchiamo sempre di migliorarci e quindi ci riserviamo il diritto di apportare modifiche alle specifiche e alle caratteristiche dei modelli senza preavviso. Specifiche e caratteristiche sono anche soggette a variazioni secondo le necessità dei diversi mercati e non tutti i prodotti sono disponibili in ogni paese. Alcuni veicoli possono essere mostrati senza alcuni accessori o equipaggiamenti opzionali.

Tutti gli accessori approvati Land Rover installati da un Concessionario Land Rover entro un mese o 1.600 chilometri (qualsiasi si verificasse per primo) dalla consegna di un veicolo nuovo beneficeranno dei termini di garanzia e dello stesso periodo di copertura della garanzia del veicolo. Tutti gli accessori acquistati oltre questi limiti sono soggetti a una garanzia di 12 mesi a chilometraggio illimitato. Tutti gli accessori approvati Land Rover sono sottoposti a collaudi rigorosi secondo gli stessi standard severi applicati ai nostri veicoli. Operazione in ambienti estremi, caldi o freddi, resistenza alla corrosione, apertura degli airbag sono alcuni dei collaudi severi a cui sono sottoposti gli accessori per assicurare la loro durata nel tempo e, soprattutto, per essere sempre conformi alle normative vigenti. Tutti i nostri accessori sono progettati per essere parti integranti dei veicoli Land Rover. Mentre alcuni elementi, come le barre da carico sono facili da montare, altri prodotti richiedono strumenti particolari e attrezzatura diagnostica per assicurare la corretta integrazione con la struttura del veicolo e dei suoi sistemi elettrici. Tali prodotti variano secondo il paese, rivolgetevi al tuo Concessionario Land Rover che sarà lieto di illustrarti quali caratteristiche e specifiche sono disponibili nel tuo paese, oltre a rispondere a qualsiasi tua domanda. Distributori e Concessionari non sono agenti di Land Rover e non hanno nessun tipo di autorità per vincolare Land Rover con impegni e dichiarazioni espresse o implicite.

I colori riprodotti sono soggetti ai limiti della stampa e possono quindi variare rispetto a quelli dei veicoli. L'azienda si riserva il diritto di cambiare o ritirare dei colori senza preavviso. Alcuni di questi colori potrebbero non essere disponibili nel tuo paese. Accertati presso il tuo Concessionario Land Rover della disponibilità di determinati colori e specifiche nel tuo paese. Distributori e Concessionari non sono agenti di Land Rover e non hanno nessun tipo di autorità per vincolare Land Rover con impegni e dichiarazioni espresse o implicite.

LAND ROVER ASSISTANCE

Land Rover Assistance è un servizio di assistenza attivo 24 ore su 24, per tutti i giorni dell'anno, in Italia ed Europa. La sua durata è di 3 anni, a condizione che venga rispettato il programma di manutenzione. Il servizio è attivabile tramite il **Numero Verde 800-557999** e garantisce una tempestiva assistenza. Nel caso di fermo auto viene inviata un'officina mobile per la riparazione sul posto o per il traino fino al concessionario Land Rover più vicino. Se necessario, Land Rover Assistance provvede a fornire al Cliente una vettura sostitutiva oppure ad organizzargli il viaggio per rientrare al domicilio. Il servizio garantisce anche l'assistenza sanitaria al domicilio o in viaggio. Per la descrizione dettagliata delle garanzie offerte da Land Rover Assistance rivolgersi presso i Concessionari Land Rover.

LAND ROVER FINANCE. SULLA STRADA, AL TUO FIANCO

Land Rover Plan, Land Rover Freedom, Land Rover Rent, Land Rover Lease: quattro modi per sentirsi a proprio agio con privilegi e coperture assicurative che danno spazio all'avventura e ti consentono di esplorare strade sempre nuove. Per qualsiasi informazione sui nostri prodotti chiedi in Concessionaria o chiama il nostro Customer Services.

REGISTRO ITALIANO

Il Registro Italiano Land Rover, nato nel 1998, offre a tutti i Clienti Land Rover l'iscrizione gratuita al nostro Club esclusivo monomarca. Il Socio riceve così direttamente a casa le comunicazioni inerenti tutte le iniziative del Registro Italiano Land Rover (raduni, viaggi, corsi di guida in fuoristrada, etc.). Per informazioni: **www.registrolandrover.it**

LAND ROVER Italia S.p.A.
Via Alessandro Marchetti 105
00148 Roma
www.landrover.it



BY APPOINTMENT
TO HM THE QUEEN
MANUFACTURERS OF
LAND ROVER VEHICLES
LAND ROVER, WARWICK



BY APPOINTMENT
TO HRH THE DUKE OF EDINBURGH
MANUFACTURERS OF
LAND ROVER VEHICLES
LAND ROVER, WARWICK



BY APPOINTMENT
TO HRH THE PRINCE OF WALES
MANUFACTURERS OF
LAND ROVER VEHICLES
LAND ROVER, WARWICK



GO BEYOND