

FORD GALAXY



Feel the difference

Feel the difference

In un mondo di prodotti che imitano prodotti già affermati, i cosiddetti "me-too products", le Ford più recenti si fanno notare. Pluripremiato design e tecnologia formidabile caratterizzano tutta la gamma. Richiedete un test drive per provare la differenza.

2-9

Ford kinetic Design

Il Ford kinetic design è quello che rende i nostri veicoli eccezionali come mai prima d'ora. Linee audaci, dinamiche che creano energia in movimento.

10-13

Quality

Progettiamo e realizziamo la vostra Ford in modo che mantenga per molti anni di utilizzo le stesse caratteristiche della vettura appena acquistata. E la stessa piacevolezza di guida.



14-15
Green

Utilizzando la tecnologia all'avanguardia Ford ECOnetic, il nostro impegno è creare veicoli con un miglior risparmio di carburante, ridotte emissioni di CO₂ e un minor costo di proprietà totale.



16-17
Safe

Il sistema di protezione intelligente di Ford utilizza una tecnologia sofisticata che aiuta a prevenire gli incidenti e, qualora si verificassero, a proteggervi.



18-19
Smart

Auto che si parcheggiano da sole, tergicristalli che sanno quando inizia a piovere, sono solo alcune delle numerose soluzioni intelligenti proposte da Ford per rendere la vita un po' più facile.



20-23
Scegli il tuo Ford Galaxy

- Plus
- Titanium

24-31

Aggiungi un tocco di classe

- Ford Individual
- Cerchi
- Infotainment
- Idee intelligenti

32-39

Le specifiche del tuo Ford Galaxy

40-42

Colori e rivestimenti

43

La tua Ford



**La migliore capsula spaziale per
il vostro piccolo intrepido viaggiatore**

3
'Preparatevi al distacco dalla navicella madre,
Comandante. Iniziare la sequenza di lancio!'

Ford Galaxy Titanium con vernice metallizzata Verde bosco (optional),
cerchi in lega da 17" a 5x2 razze (accessorio) e barre portapacchi scorrevoli
(di serie su tutte le versioni).



**Perché ogni piccola principessa
si merita una splendida carrozza**

5
'...e il re mi portò sulla torre più alta del castello
più alto di tutto il mondo.'

Ford Galaxy Titanium finita con vernice metallizzata Nero Panther (optional)
e cerchi in lega da 18" a 5 razze (optional).



**Assolutamente speciale per le piccole dive più esigenti.
E per tutto il loro entourage**

7
*Volevo che papà indossasse un cappello da
autista, ma ha detto che non era possibile...

Ford Galaxy Titanium con interni in morbida pelle Windsor Beige (optional)
e sistema di intrattenimento multimediale (optional).



**Un'auto delle meraviglie carica di congegni per
volare ad alta quota.
Perfetta per tutti i vostri piccoli supereroi**

'...pattugliando i cieli, in alto sopra la città...'

Ford Galaxy Titanium con vernice metallizzata Verde bosco (optional) e cerchi in lega da 18" a 5 razze (optional).



Pronta a tutto

Dal freddo polare al caldo torrido, i nostri test ambientali in laboratorio riescono a ricreare le più estreme condizioni meteo per assicurare alle vetture Ford performance di livello in tutte le situazioni..

Per il vostro piacere di ascolto

Gli altoparlanti ad alte prestazioni dell'impianto audio Premium e il potente subwoofer da 90W vi garantiscono una riproduzione del suono dalla massima qualità. (Optional)

Come una favola classica, Ford Galaxy è una vettura fatta per durare. Dalla precisione della progettazione al lusso e la maestria artigianale degli interni, solo la vera qualità può superare la prova del tempo.

Qualità duratura

**Luci posteriori a LED**

La tecnologia LED delle luci posteriori la rende unica ed attraente al massimo. (Di serie su tutte le versioni)

**Un'atmosfera da prima della classe**

La qualità dei sedili in morbida pelle contribuisce a rendere speciale l'atmosfera a bordo del Ford Galaxy, in ogni occasione. (Optional su Titanium)

**Test continui**

Durante la sua realizzazione, abbiamo effettuato test drive equivalenti a 87 volte il giro del mondo. L'abbiamo portata alle condizioni più estreme di clima reale da -40°C a +80°C e testata ancora e ancora. È un'auto sulla quale potrete fare affidamento.



Potenza quando occorre

Il cambio PowerShift a doppia frizione di Ford offre cambi marcia fluidi e incredibilmente veloci, senza interrompere il flusso di potenza. (Optional)

Potenziamento dell'efficienza

La nostra gamma leader della classe di motori turbodiesel ha introdotto anche su Ford Galaxy il primo dei motori a benzina turbocompressi EcoBoost SCTi ad alta efficienza di nuova generazione che abbina un'elevata potenza e una distribuzione della coppia più ampia con emissioni ridotte e minore consumo di carburante. L'EcoBoost SCTi 2.0 al top della gamma genera 203 CV.

Tecnologia all'avanguardia e design di prima classe, Ford Galaxy abbina qualità di guida superiore con i massimi livelli di spazio, confort e innovazione. In altre parole, è l'auto familiare più spaziosa e raffinata presente oggi sulla strada.

Un posto
eccezionale

**Benvenuti a bordo**

L'atmosfera luminosa, ariosa e rilassata di Ford Galaxy può essere ulteriormente arricchita dall'eccezionale tetto panoramico in cristallo. Il rivestimento Solar Reflect contribuisce a mantenere fresco l'abitacolo, mentre parasole interni offrono ombra e privacy. (Optional)

Sospensioni autolivellanti

Per una guida che soffisi tutte le esigenze. Il sistema offre la possibilità di scegliere tra le modalità sport, normal e comfort.

**Sistema Key-Free Ford con pulsante avviamento/arresto motore 'Ford Power'**

Avviare l'auto e bloccare o sbloccare le porte senza dover tenere la chiave in mano, oggi è possibile. È sufficiente tenere il portachiavi in tasca o nella borsa (optional in pack). Ford Power. (Di serie su Titanium)

Dispositivo di limitazione della velocità regolabile (ASLD)

Gli interruttori cruise control di Ford Galaxy servono ad impostare la velocità massima della vettura tra 30 km/h e 180 km/h. Al superamento della velocità preimpostata si attiva un segnale acustico luminoso (di serie su Titanium). Il nuovo volante in morbida pelle aggiunge un tocco di lusso ad ogni viaggio. (Di serie su tutte le versioni)





Le tecnologie Ford ECOnetic riducono i costi di gestione tramite un minor consumo di carburante senza compromettere lo stile o la qualità di guida. Molte di queste tecnologie sono sintetizzate nei nostri modelli ECOnetic, che offrono tra i minori consumi di carburanti ed emissioni di CO₂ per la classe di appartenenza. In un prossimo futuro le nostre tecnologie ECOnetic saranno ampliate fino a comprendere i veicoli elettrici e ibridi-elettrici, i veicoli a biocombustibile, veicoli ibridi plug-in e con celle a combustibile alimentati a idrogeno.

Cosa possono fare per voi le tecnologie Ford ECOnetic?



Tecnologia Ford ECOnetic

- Motori a benzina efficienti Ford EcoBoost (vedere a destra)
- Motori diesel avanzati Ford Duratorq TDCi – offrono un risparmio di carburante eccezionale e basse emissioni di CO₂.
- Cambio Ford PowerShift – abbina l'efficienza di un cambio manuale con la praticità di un cambio automatico convenzionale
- Sistema Start-Stop Ford (vedere a destra)
- Ricarica rigenerativa intelligente Ford – ricarica la batteria ad ogni frenata
- Servosterzo elettrico Ford – un sistema più efficiente che utilizza meno potenza motore
- Chiusura automatica griglia radiatore – migliora l'aerodinamica e diminuisce i consumi di carburante
- Sistema di informazione del conducente Ford Eco Mode – vi segnala quando raggiungete il risparmio di carburante ottimale
- Indicatore cambio marcia – vi segnala quando cambiare marcia per ottenere il massimo risparmio di carburante

Ford EcoBoost

I motori Ford EcoBoost sono motori turbobenzina a iniezione diretta con valvole a geometria variabile. Sono in grado di erogare il massimo della potenza con il minimo dei consumi. Per esempio il motore EcoBoost 1.6 160CV è più potente della motorizzazione 2.0 TDCi con consumi ridotti del 12% ed emissioni ridotte di petrol di CO₂ dell' 11%.

Sistema Start-Stop Ford

Quando il vostro veicolo è fermo al minimo, il motore si spegne automaticamente per risparmiare carburante. Quando desiderate ripartire, il motore si riavvia immediatamente.

Veicoli elettrici e ibridi

I nostri veicoli alimentati elettricamente producono emissioni zero. Ricaricabili tramite prese a parete e in grado di percorrere oltre 150 km per carica, saranno ideali per il trasporto quotidiano e gli spostamenti in città. Inoltre, sono allo studio due modelli ibridi di nuova generazione.



Stiamo lavorando per un futuro più pulito

In Ford, abbiamo silenziosamente e considerevolmente ridotto il nostro impatto sull'ambiente. Ecco solo alcuni titoli:

- Dal 2000, abbiamo ridotto il consumo energetico dello stabilimento di produzione di oltre il 27% e le emissioni di CO₂ del 31% nel mondo
- Tra il 2003 e il 2008, Ford ha ridotto il consumo di acqua nei propri stabilimenti in Europa del 40%
- Pannelli solari/fotovoltaici sul tetto dello stabilimento motori Bridgend nel Regno Unito generano sufficiente potenza per illuminare un'area di 10.000 metri quadrati
- Circa 300 componenti utilizzati nei veicoli europei Ford sono realizzati con materiali non metallici riciclati, evitando potenzialmente 17.000 tonnellate di rifiuti conferiti in discarica ogni anno

Tutta l'elettricità necessaria per alimentare il Dagenham Diesel Centre di Ford è fornita da due turbine eoliche alte 85m. Con una potenza massima combinata di 3,6MW, generano oltre 6,7milioni di kWh di elettricità ogni anno, sufficiente per alimentare oltre 2.000 abitazioni.

Il nostro stabilimento di Colonia utilizza energia idroelettrica dalla Norvegia e dalla Svezia. Questo riduce le emissioni di CO₂ di 190.000 tonnellate all'anno. La spedizione dei veicoli finiti sulle chiatte fluviali del Reno significa meno viaggi di autocarri e minor consumo di carburante per ridurre ulteriormente le emissioni di CO₂.



Per maggiori informazioni:
ford.com/go/sustainability



Chiaramente il migliore

Il parabrezza riscaldato elettricamente Quickclear di Ford Galaxy elimina neve, ghiaccio o condensa al tocco di un pulsante. (Optional in pack)



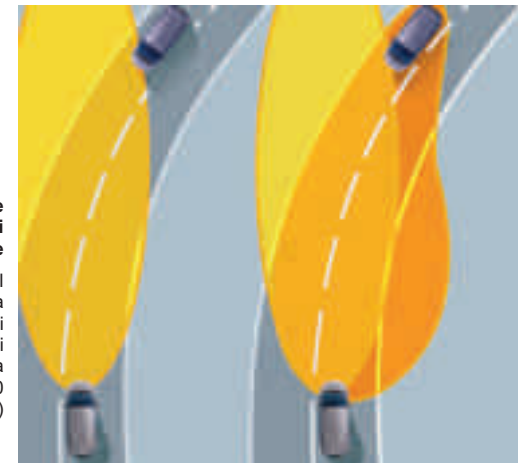
Il sistema di protezione intelligente (IPS) di Ford Galaxy utilizza una gamma di tecnologie sofisticate per proteggervi, compresa una gabbia di sicurezza in acciaio ultra resistente, freni antibloccaggio (ABS) con ripartizione elettronica della forza frenante (EBD) e airbag anteriori, a tendina e sottopancia. Grazie a queste dotazioni potrete viaggiare a bordo del vostro Ford Galaxy in tutta sicurezza.

Protezione intelligente



Sistema di illuminazione anteriore adattativo con fari alogeni (AFLS) e luci laterali statiche

In base alla direzione e alla velocità del veicolo, il sistema AFLS comanda la rotazione degli anabbaglianti fino a 15 gradi verso la direzione di marcia. Comprende luci laterali statiche per illuminare l'interno di una svolta quando si ruota il volante di oltre 30 gradi. (Optional in pack)



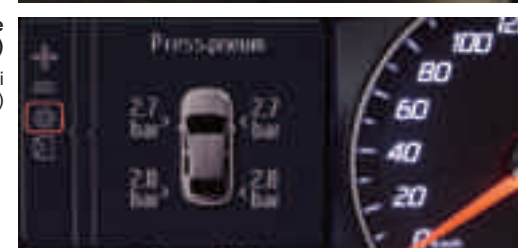
Attivazione automatica luci di emergenza

I lampeggiatori di emergenza (indicatori di direzione anteriori e posteriori) si attivano automaticamente in caso di frenata brusca, dando ai conducenti che seguono un avviso tempestivo di una potenziale situazione di pericolo. (Di serie)



Sistema di monitoraggio pressione pneumatici (TPMS)

Il TPMS avvisa il conducente in caso di perdita di pressione. (Optional su Titanium)



Rilevazione superamento involontario della carreggiata

E' il nuovo sistema che in assenza dell'attivazione dei sensori di indicazione laterali avvisa il conducente con un segnale sonoro del superamento involontario della carreggiata. Il sistema comprende anche la regolazione automatica dei fari abbaglianti. (Optional in pack)



Ford Galaxy IPS comprende:

1. Airbag lato guida e passeggero anteriore*
2. Airbag laterali lato guida e passeggero anteriore*
3. Airbag laterali a tendina per i sedili della prima e della seconda fila
4. Airbag sottopancia lato guida
5. Piantone di sterzo e pedali collassabili per la protezione ottimale di gambe e piedi del conducente.
6. Robusta struttura carrozzeria ottimizzata al computer con cella di sicurezza ultra rigida e zone ad assorbimento di energia
7. Pretensionatori, riavvolgitori limitatori di carico e attacchi regolabili in altezza sulle cinture dei sedili anteriori
8. Basi sedili antiscivolo
9. Sistema frenante antibloccaggio (ABS) con ripartizione elettronica della forza frenante (EBD) e assistenza alla frenata di emergenza (EBA)
10. Luci di emergenza automatiche

*Nota: Non collocare mai un sedile per bambini sul sedile del passeggero anteriore se il veicolo Ford è dotato di airbag frontale lato passeggero operativo. La posizione più sicura per i bambini è sui sedili della seconda fila.

*L'interruttore di disattivazione airbag passeggero è disponibile come opzione montata dal concessionario.

Continuate a piegare

Il credo popolare sostiene che un foglio di carta possa essere piegato a metà solo sette volte. I sedili di Ford Galaxy, al contrario, possono essere piegati in 32 modi diversi per creare la configurazione perfetta.

Sistema di rifornimento senza tappo Ford Easy Fuel

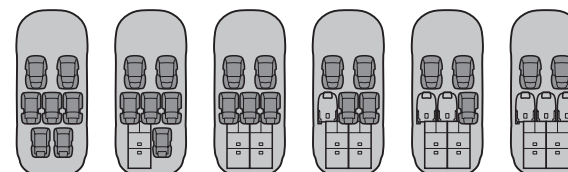
Basta tappi sporchi da toccare. E in più, Ford Easy Fuel con la sua protezione unica rende impossibile il rifornimento accidentale con un carburante sbagliato. (Di serie)



La vostra auto deve essere versatile tanto quanto voi. Pronta a rispondere rapidamente e facilmente alle nuove sfide, come e quando si presentano.

Idee intelligenti**FFS (Ford Fold Flat System) – Sistema di ribaltamento sedili**

Ciascun sedile della seconda e terza fila si piega individualmente in pochi secondi, creando innumerevoli possibilità di trasporto passeggeri e carico. I sedili della seconda fila, inoltre, scorrono in avanti e indietro per ottimizzare lo spazio per le gambe e tutti gli schienali dei sedili posteriori sono reclinabili per migliorare il confort.

**Telecamera posteriore**

In retromarcia, la telecamera posteriore si attiva automaticamente sul display di navigazione e vi consente di vedere cosa succede dietro la vettura. Grafici di indicazione speciali indicano la larghezza e la mezzeria dell'auto, in base all'angolo di sterzata, per una manovra più sicura e facile. (Optional su Titanium)

Tendine parasole integrate

Utilissima per proteggere dal sole un carico prezioso come quello dei vostri bambini. (Optional in pack)

**Retrovisore interno grandangolare**

Posto nella parte superiore della console centrale, questo retrovisore aiuta a tenere sotto controllo i passeggeri più piccoli seduti sui sedili posteriori. (Di serie su Titanium)

**Sistema di rilevazione presenza veicolo**

E' un aiuto visivo di alta tecnologia progettato per rendere i viaggi più lunghi un'esperienza ancora più rilassante. Non appena un altro veicolo entra nell'angolo cieco, il sensore avvisa il conducente con un indicatore discreto integrato nel retrovisore esterno lato guida. (Optional in pack)





Galaxy⁺



Qualità da prima classe e stile attraente sono parte integrante di Ford Galaxy⁺

Caratteristiche principali

- Cerchi in acciaio da 16"
- Fendinebbia
- Supporto lombare sedile passeggero
- Retrovisori esterni elettrici riscaldati
- Alzacristalli anteriori e posteriori elettrici
- Sette sedili individuali con Ford Fold Flat System (FFS)
- Climatizzatore con controllo elettronico automatico della temperatura a due zone (DEATC)
- Ford Intelligent Protection System (IPS)
- Sistema di rifornimento senza tappo Ford Easy Fuel
- Apertura e chiusura elettrica delle portiere posteriori (Power Child Locks)
- Luci LED posteriori
- Premium console centrale
- Barre portapacchi scorrevoli
- Sedile conducente con regolazione elettrica a 2 vie
- Radio 6000 CD

Specchietti retrovisori in tinta carrozzeria a regolazione elettrica e riscaldati con indicatori di direzione integrati

(Di serie)

Sistema portapacchi integrato sul tetto in finitura silver per barre trasversali scorrevoli

(Di serie)

Sistema di rifornimento senza tappo Ford Easy Fuel

(Di serie)

Climatizzatore con controllo elettronico automatico della temperatura a due zone (DEATC)

(Di serie)

Console centrale con scompartimento e alloggiamento porta bicchieri

(Di serie)

Comandi al volante (HMI)

(Di serie)





Galaxy Titanium



Ford Galaxy Titanium abbina perfettamente il lusso contemporaneo con la più moderna tecnologia.

Caratteristiche principali - aggiuntive rispetto a Galaxy*

- Cerchi in lega da 17" a 15 razze
- Griglia anteriore, maniglie e portellone cromate
- Vetri posteriori oscurati
- Proiettori e tergicristalli automatici con sensore rilevamento pioggia
- Parabrezza Solar Reflect
- Pulsante di avviamento automatico "Ford Power"
- Controllo automatico elettronico della temperatura bi-zona (DEATC), con regolazione posteriore
- Cruise control con dispositivo di limitazione della velocità regolabile (ASLD)
- Console a padiglione con vani portaoggetti, portaocchiali e specchio controllo bambini
- Quadro strumenti Convers+
- Interni in pelle parziale
- Retrovisori esterni ripiegabili elettricamente
- Retrovisori fotocromatici
- Retrovisore interno grandangolare

Sedili anteriori sportivi in pelle parziale
(Di serie)

Cerchi in lega da 17" a 15 razze
(Di serie)

Quadro strumenti avanzato Ford Convers+
con schermo a colori
(Di serie)

Vetri posteriori oscurati
(Di serie)

Inserti porta anteriore e quadro strumenti rifiniti
con cromatura satinata
(Di serie)

Luci pozzetto anteriore
(Di serie)



Esclusiva finitura in pelle di prima qualità

Abbinamento di diverse trame di pelle con dettagli di alta sartoria.

Protezioni battitacco

Eleganti protezioni battitacco in acciaio inossidabile lucidato, con logo 'Individual', aiutano a proteggere la vernice e rendono l'ingresso in Ford Galaxy un'esperienza ancora più esclusiva.

State cercando qualcosa di diverso? Per distinguervi dagli altri i nostri progettisti hanno creato gli interni Individual:

pelle di prima qualità, cura dei dettagli e un alto livello di professionalità artigianale, fanno di Ford Galaxy Individual un nuovo punto di riferimento nella sua categoria.

Ford Galaxy Individual

**Personalizzazione Individual (optional su Titanium)**

- Esclusivi interni in pelle con logo Individual
- Tappetini anteriori e posteriori in velluto con contorno in colore coordinato e logo Individual
- Soglie battitacco in acciaio inossidabile lucido con logo Individual
- Pedali e poggiatesta in alluminio
- Sedili anteriori riscaldati con regolazione elettrica a 8 vie
- Tetto panoramico
- Cerchi in lega da 18"





Ciascun cerchio esalta il design elegante di Ford Galaxy. Cerchi

Sinistra: Cerchi in lega da 17" a 5x2 razze (accessorio)

Di serie = Di serie sul veicolo.
Optional = Ordinabile esclusivamente con veicolo nuovo.
Accessorio = Disponibile presso il vostro FordPartner.

Nota: I cerchi da 18" disponibili su Ford Galaxy sono progettati per offrire una guida più sportiva e precisa rispetto ai cerchi da 16" e 17".

Protezioni battitacco con logo Galaxy

Le soglie battitacco in acciaio inossidabile lucidato, con logo 'Galaxy', accolgono elegantemente gli occupanti e proteggono la vettura (accessorio)

Cerchi in acciaio da 16" con copriuota 7x2 razze (di serie su Galaxy')

Cerchi in lega da 16" 5x2 (optional in pack)

Cerchi in lega da 16" a 5x2 razze (accessorio)

Cerchi in lega da 16" 5x3 (accessorio)



Cerchi in lega da 17" a 5 razze (accessorio)

Cerchi in lega Mystique da 17" a 5 razze (accessorio)

Cerchi in lega antracite da 17" a 9 razze (accessorio)

Cerchi in lega da 17" a 10 razze (accessorio)

Cerchi in lega da 17" a 15 razze (di serie su Titanium)

Cerchi in lega da 18" a 5 razze (optional su Titanium)

Cerchi in lega Mystique da 18" a 5 razze (optional su Titanium)

Cerchi in lega da 18" a 5 razze Y (optional)



Sistema di intrattenimento multimediale (DVD)

I dispositivi di intrattenimento Ford Galaxy comprendono un lettore DVD integrato con due schermi LCD da 7" ad azionamento indipendente, telecomando e due cuffie wireless. In questo modo anche i passeggeri più esigenti possono godere del proprio spazio personale con film e giochi da computer. (Optional su Titanium)

Comandi al volante

I comandi sul volante vi consentono di azionare l'impianto audio e il computer di bordo senza staccare le mani dal volante.



Viaggiare in lungo e in largo, senza mai rinunciare al comfort di casa vostra.

Audio e video



Impianto audio Premium

Il meglio del suono in Ford Galaxy, con amplificatore a 8 canali e altoparlanti di qualità superiore, un tweeter montato sulla plancia e un sub-woofer nascosto per la migliore riproduzione del suono possibile. La 'diversity antenna' ricerca costantemente la migliore ricezione radio FM e risintonizza automaticamente al segnale più forte per la vostra stazione. Comprende la porta di connessione USB/MP3/iPod®. (Di serie in combinazione con Premium System e Premium Touch Navigation System)



Nota Il marchio e il logo mondiale Bluetooth® sono di proprietà di Bluetooth SIG, Inc. e qualsiasi utilizzo di tali marchi da parte di Ford Motor Company e aziende consociate è regolamentato da licenza. Altri marchi di fabbrica o commerciali sono di proprietà dei rispettivi titolari.
Nota L'uso di telefoni cellulari o di altro dispositivo analogo con le mani, da parte del conducente durante la guida, costituisce infrazione.

Radio/CD modello 6000

Questo stereo radio/lettore CD è dotato di codice antifurto 'Keycode', RDS EON, 24 stazioni programmabili e 9 altoparlanti. Funzione di comando remoto tramite pulsante montato al volante. Comprende la connessione AUX per riproduttori di musica esterni (di serie su tutte le versioni).

Touch Navigation System

Il nuovo navigatore satellitare touch screen ha uno schermo LCD da 7" a colori, 8 altoparlanti, Bluetooth con controllo vocale dei sistemi di bordo, presa esterna AUX/IN posizionata nel vano portaoggetti, porta USB/iPod (optional).

Premium "Touch" Navigation System

In aggiunta al Touch Navigation System questo navigatore satellitare premium, rappresenta la scelta dei clienti più esigenti, offre dettagliatissime mappe ed è completato dal nuovo impianto audio Premium. A questo navigatore è possibile abbinare la telecamera posteriore (optional).

Premium Sony System

Aggiungete una nuova dimensione alla vostra musica in auto con gli impianti audio Sony. Con il Programme Type (PTY) and Digital Sound Processing, lo stereo CD radio/lettore CD/MP3 Sony offre 40 stazioni programmabili e nuovo impianto audio Premium per una qualità del suono eccezionale. (Optional)

Bluetooth® a comando vocale

Potete effettuare chiamate a mani libere, mentre la tecnologia del sistema di comando vocale vi permette di controllare il vostro cellulare, l'impianto audio, di navigazione DVD e condizionamento aria compatibile Bluetooth® solo usando la voce. (Di serie in combinazione con Premium Sony System e Sistemi di navigazione)

Interfaccia USB

Connettività integrata per il vostro iPod®/Lettore MP3 e chiavetta USB. Potete ascoltare e far funzionare il vostro lettore tramite l'impianto audio della vettura, con la playlist visualizzata sul display Convers+. (Di serie in combinazione con Premium Sony System e Sistemi di navigazione)



Box da tetto Thule

Contenitori di dimensioni diverse proteggono i vostri bagagli dalle intemperie e dal furto. (Accessorio)

Deflettori ClimAir®

I deflettori aria riducono la turbolenza e il rumore, permettendovi di apprezzare la guida con i finestrini anteriori abbassati, anche durante una pioggia leggera. (Accessorio, solo per finestrini anteriori)

Ford Galaxy diventerà presto il vostro spazio ideale per la famiglia e per il tempo libero.

Personalizzazioni**1. Sistema portapacchi su tetto con barre trasversali scorrevoli**

L'elegante sistema portapacchi in finitura silver aggiunge una nuova nota stilistica al trasporto su tetto. Le robuste barre trasversali possono scorrere verso la parte posteriore del tetto quando non necessarie, per evidenziare le linee eleganti della vettura. (Di serie)

2. Paraspruzzi sagomati

Disponibili in set per le ruote anteriori o posteriori, questi pratici paraspruzzi, resistenti all'usura, proteggono la carrozzeria dal pietrisco e aiutano a mantenere pulita la vettura. (Accessorio)

3. Seggiolini di sicurezza per bambini Britax Römer

Sono disponibili seggiolini per tutte le età, anche con ISOFIX. Rivestimento asportabile e lavabile. (Accessorio)

4. Tappetini in velluto e in gomma

I tappetini completano gli interni da voi scelti. Il tappetino lato guida è fissato per evitarne lo scivolamento (accessorio). Sono anche disponibili i tappetini in gomma. (Accessorio)

5. Soglie battitacco con logo 'Galaxy'

Le soglie battitacco in acciaio inossidabile lucidato, con logo Galaxy, accolgono gli occupanti e proteggono la vettura. (Accessorio)

6. Gancio di traino fisso

Il gancio di traino aumenta la vostra capacità di trasporto. (Accessorio)



In linea con gli standard di sicurezza Europei ECE-R17.07/DIN 75410-2.

Copertura vano bagagli

La copertura vano bagagli con riavvolgitore è asportabile quando non richiesta (optional e accessorio). La barriera per apertura vano di carico evita che oggetti rotolino fuori dal bagagliaio (standard su 7 posti); la rete di protezione offre ulteriore possibilità di stoccaggio. (Accessorio)

Kit di ancoraggio per bagagliaio

Serie di barre in alluminio e attacchi speciali consentono di ancorare con sicurezza gli oggetti nel vano bagagli (accessorio). Portabici interno, dispositivi di fissaggio per minifrigo e per sci sono disponibili a parte. (Accessorio)

Rete di contenimento carico

Questa resistente rete di contenimento trattiene i vostri oggetti nel bagagliaio durante la marcia. Conforme ai requisiti di sicurezza ECE-R17.07/DIN 75410-2. (Optional in pack e accessorio)

Sistema di protezione animali

Un sistema di protezione animali robusto, a tutta altezza, tiene gli animali o i bagagli in modo sicuro nel bagagliaio (removibile quando non in uso). Conforme ai requisiti di sicurezza europei ECE-R17.07/DIN 75410-2. (Accessorio)

Porta sci/snowboard Thule XTENDER

Innovativo portasci con chiusura a chiave, adatto ad ospitare fino a sei paia di sci o quattro snowboard. Con pratico sistema a scorrimento per accedere facilmente alle attrezzature da sci. (Accessorio)

Gancio di traino retrattile

Il robusto gancio di traino retrattile è pronto per essere utilizzato in caso di necessità, ma può essere riposto fuori dalla vista per non compromettere la linea della vettura e per facilitare l'accesso all'area di carico. Si disinnesta velocemente, ruotando e arretrando la manopola di azionamento. (Accessorio)



Caratteristiche esterne

	GALAXY*	GALAXY Titanium
Funzionalità		
Specchietti retrovisori esterni – a comando elettrico riscaldati, in tinta con la carrozzeria con indicatori di direzione integrati	●	●
Specchietti retrovisori esterni – con luci di cortesia e ripiegabili elettricamente	-	●
Fendinebbia anteriori	●	●
Griglia del radiatore nero lucido con profilo cromato	-	●
Griglia superiore del radiatore nero lucido	●	●
Vetri posteriori oscurati	-	●
Tetto panoramico fisso (include tendine parasole manuali per seconda e terza fila, console centrale superiore, alette parasole con specchietti illuminati)	-	○
Rifiniture superiori delle portiere cromate	-	●
Barre portapacchi trasversali scorrevoli	●	●
Gancio di traino removibile (include un kit elettrico con 13-pin)	○	○
Cerchi		
Cerchi in acciaio – 16"x6.5 a 7x2-razze con copriuota e pneumatici 215/60	●	-
Cerchi in lega – 16"x6.5 a 5x2-razze e pneumatici 215/60	□	-
Cerchi in lega – 17"x7 a 15-razze e pneumatici 225/50	-	●
Cerchi in lega – 18"x8 a 5-razze e pneumatici 235/45	-	○
Kit riparazione pneumatici	-	○
Sistema di monitoraggio pressione pneumatici (TPMS)	○	○
Confort e praticità		
Sistema di rifornimento senza tappo Ford Easy Fuel	●	●
Accensione automatica fari	-	●
Fari alogeni adattivi con luci di assistenza alla svolta (AFLS)	-	□
Fari bi-xeno con luci di assistenza alla svolta (proiettore allo xeno bidirezionale; correttore automatico assetto fari e sistema lava-fari)	-	□
Luci di cortesia a spegnimento ritardato	●	●
Sensori di parcheggio anteriori e posteriori	□	□
Tergilunotto posteriore con inserimento automatico in retromarcia	●	●
Tergicristallo con attivazione automatica e sensore pioggia	-	●
Sbrinatori rapido parabrezza	-	□
Pack di personalizzazione		
Seat Pack – Sedile guida con regolazione elettrica ad 8 vie e memoria, (include memoria retrovisori esterni e memoria regolazione lombare), sedile passeggero con regolazione elettrica ad 8 vie	-	○
Comfort Pack – Vani portaoggetti sotto i sedili anteriori, vano portaoggetti anteriore refrigerato, tavolini ripiegabili seconda fila sedili, tendine parasole	○	○
Plus Pack- Cerchi in lega da 16", sensori di parcheggio anteriori e posteriori, retrovisori esterni ripiegabili elettricamente, parabrezza termoriflettente	-	○
Titanium Pack – Fari alogeni adattivi (AFLS), sistema Ford Key-Free, interni in pelle, sensori di parcheggio anteriori e posteriori	-	○
Winter Pack - Sedili anteriori riscaldabili e sbrinatori rapido	○	○
Driver Assistance 1 – Sistema di rilevazione presenza veicolo, avviso di superamento involontario della carreggiata, controllo della velocità di crociera adattivo	-	○
Driver Assistance Pack 2 – Sistema di rilevazione presenza veicolo, avviso di superamento involontario della carreggiata, controllo della velocità di crociera adattivo con IVDC	-	○

● = Standard, ○ = Optional a costo aggiuntivo, □ = Incluso in Option pack a costo aggiuntivo.

Caratteristiche

Caratteristiche interne

	GALAXY*	GALAXY Titanium
Maniglie della portiere con inserti cromati	●	●
Tappeti antiscivolo anteriori e posteriori	○	●
Pomello del cambio in pelle	●	●
Personalizzazione "Individual" – interni in pelle, sedili anteriori riscaldati, pedaliera in alluminio, soglie battitacco "Individual", cerchi in lega da 18", tetto panoramico	-	○
Volante rivestito in pelle	-	●
Piantone dello sterzo regolabile in altezza e profondità	●	●
Sistemi audio e di navigazione		
Radio/CD – 9 altoparlanti di alta qualità, presa esterna AUX IN posizionata nel vano portaoggetti	●	●
Premium Sony System – 11 altoparlanti di alta qualità, tweeter e subwoofer, Bluetooth con controllo vocale dei sistemi di bordo, compatibile con MP3, presa esterna AUXIN posizionata nel vano portaoggetti porta USB/iPod	○	○
Touch Navigation System con Radio/CD – Schermo LCD 7" a colori, touche screen, 8 altoparlanti, presa esterna AUX IN posizionata nel vano portaoggetti, compatibile con MP3, Bluetooth® con controllo vocale dei sistemi di bordo, porta USB/iPod® (compatibile con telecamera posteriore).	○	○
Premium Touch Navigation System – schermo LCD touch-screen 7" a colori, 10 altoparlanti, compatibile con MP3, Bluetooth® con controllo vocale dei sistemi di bordo, presa esterna AUX IN posizionata nel vano portaoggetti, porta USB/iPod® (compatibile con telecamera posteriore).	-	○
Telecamera posteriore – solo in combinazione con Premium Touch Navigation System (comprende sensori di parcheggio anteriori e posteriori)	○	○
Sistema di Intrattenimento Multimediale con DVD – Lettore DVD posizionato sotto il sedile passeggero, 2 schermi LCD a colori integrati nei poggiatesta dei sedili anteriori, telecomando e 2 cuffie ad infrarossi	-	○
Climatizzatore		
Climatizzatore con controllo automatico bi-zona della temperatura (DEATC)	●	-
Climatizzatore con controllo automatico tri-zona della temperatura (DEATC), con regolatore separato terza fila	-	●
Confort, sicurezza e tecnologia		
Pulsante di avviamento senza chiave "Ford Power"	-	●
Controllo della velocità di crociera (include il limitatore di velocità ASDL con segnalatore acustico)	-	●
Presa di corrente posteriore (12V)	●	●
Console centrale (include bracciolo scorrevole con doppio vano portaoggetti, 2 portalattine e posacenere)	●	●
Console centrale superiore (include vani portaoggetti integrati)	-	●
Luci di cortesia "ambient" a spegnimento graduale ritardato con leggimappa nella seconda fila di sedili	●	●
Luci di cortesia – Sistema di illuminazione automatica di ingresso (le luci di cortesia e le luci anti pozzanghera sui retrovisori esterni, se previste, si azionano automaticamente all'apertura del veicolo)	●	●
Retrovisore interno fotocromatico	-	●
Vani portaoggetti sotto la seconda e la terza fila di sedili	●	●
Alzacristalli elettrici anteriori e posteriori con sistema di apertura e chiusura ad impulso singolo	●	●

Caratteristiche interne

	GALAXY*	GALAXY Titanium
Sedili e sicurezza		
Sedili anteriori con design sportivo	-	●
Sedile guida e passeggero con regolazione manuale del supporto lombare	●	●
Sedile guida con regolazione elettrica dell'altezza	●	●
Sedili anteriori con regolazione elettrica ad 8 vie con memoria sedile guida (include memoria regolazione retrovisori esterni e regolazione supporto lombare)	-	□
Sedili anteriori con poggiatesta regolabili in altezza	●	-
Sedili anteriori con poggiatesta regolabili in altezza e profondità	-	●
Sedili anteriori riscaldati con regolazione variabile della temperatura	-	□
Sedili anteriori climatizzati con regolazione variabile della temperatura	-	○
Sedili anteriori con tavolini ripiegabili sullo schienale	●	●
Sedili in pelle parziale (include rivestimento interno delle portiere anteriori e posteriori)	-	●
Sedili in pelle (include rivestimento interno delle portiere anteriori e posteriori)	-	□
Sedili della seconda fila ripiegabili singolarmente e scorrevoli	●	●
Sedili della terza fila ripiegabili singolarmente a scomparsa "Ford Fold Flat System" con poggiatesta regolabili in altezza	●	●
Vano portabagagli		
Tappetino reversibile vano bagagli	-	●

● = Standard, ○ = Optional a costo aggiuntivo, □ = Incluso in option pack a costo aggiuntivo. Il logo ed il marchio Bluetooth® sono di proprietà di Bluetooth SIG, Inc. e l'utilizzo di tali marchi registrati da parte della Ford Motor Company è effettuato su licenza. Gli altri marchi registrati a nomi commerciali sono di proprietà delle rispettive entità commerciali.

Caratteristiche

Caratteristiche di sicurezza e protezione

	GALAXY*	GALAXY Titanium
Sicurezza		
Intelligent Protection System (IPS)	●	●
Sistema Frenante Antibloccaggio (ABS) con Riparatore Elettronico della Frenata (EBD)	●	●
Sistema di Controllo Elettronico della Stabilità (ESP) con Sistema di Controllo della Trazione (TCS) e Assistenza alla frenata di Emergenza (EBA)	●	●
Controllo Velocità di Crociera Adattivo (ACC) con Allarme Preventivo (FA) e IVDC (Interactive Vehicle Dynamic Control)	-	□
Freno di Stazionamento Elettronico (EPB)	-	○
Sistema di Assistenza alla Partenza in Salita (HLA) (standard con IVDC)	-	□
IVDC (Interactive Vehicle Dynamic Control) include Sistema di Assistenza alla Partenza in Salita (HLA), sospensioni Sportive e Sistema Ford Key-Free	-	□
Luci frenata di emergenza con attivazione automatica in caso di frenata improvvisa	●	●
Airbags – Anteriori lato guida e passeggero	●	●
Airbags – Laterali per i passeggeri anteriori	●	●
Airbags – A tendina per i passeggeri anteriori e della seconda fila	●	●
Airbags – Di protezine per le ginocchia del guidatore	●	●
Airbag – Sistema di disattivazione airbag lato passeggero (montaggio in post-vendita presso i Ford Partners)	○	○
Protezione		
Doppia chiusura centralizzata con telecomando	●	●
Sistema elettrico di bloccaggio portiere posteriori per la sicurezza dei bambini	●	●
Antifurto perimetrale e volumetrico (Thatcham Alarm)	○	○
Sistema di accesso senza chiave Ford Key-Less Entry	-	□

● = Standard, ○ = Optional a costo aggiuntivo, □ = parte di Option pack a costo aggiuntivo.

Caratteristiche meccaniche

	GALAXY*	GALAXY Titanium
Sterzo		
Sterzo servoassistito	●	●
Sospensioni		
Anteriori indipendenti con montanti McPherson, ammortizzatori con molle elicoidali disassate e bracci inferiori sagomati ad A, barra antirollio	●	●
Posteriori indipendenti Multilink con Control Blade, barra antirollio	●	●
Posteriori autolivellanti (non disponibili con IVDC – Intercative Vehicle Dynamic Control)	-	○

● = Standard, ○ = Optional, a costo aggiuntivo.

Consumo carburante, prestazioni ed emissioni

	Normativa Emissioni	Cambio	Potenza massima CV (kW)	Coppia massima Nm	Emissioni CO ₂ (g/km)**	Consumo di carburante L/100 km**			Prestazioni*		
						Ciclo urbano	Ciclo extra urbano	Ciclo combinato	Velocità max (km/h)	0-100 km/h (sec)	50-100 km/h* (sec)
1.6 EcoBoost cambio manuale a 6 marce	Euro 5	M6	160 (118)	240	169	9.7	5.8	7.2	201	9.9	10.0
2.0 EcoBoost, cambio automatico Powershift a 6 marce	Euro 5	A6	203 (149)	300	189	11.0	6.4	8.1	217	8.8	n/a
2.0 Duratorq TDCi, cambio manuale a 6 marce	Euro 5 + cDPF	M6	163 (120)	340	149	7.0	4.8	5.6	203	9.8	9.7
2.0 Duratorq TDCi, cambio automatico Powershift a 6 marce	Euro 5 + cDPF	A6	163 (120)	340	159	7.4	5.2	6.0	200	10.4	n/a
2.2 Duratorq TDCi, cambio manuale a 6 marce	Euro 5 + cDPF	M6	200 (147)	420	179	8.4	5.8	6.8	212	8.8	7.4
2.2 Duratorq TDCi, cambio auto 6 Tronica	Euro 5 + cDPF	A6	200 (147)	420	189	9.4	5.8	7.1	210	9.1	n/a

*In 4a marcia. **Dati ricavati da test Ford. **I valori di emissioni di CO₂ in g/km e dei consumi di carburante in L/100 km, sono rilevati da prove ufficiali conformemente alla direttiva 80/1268/CEE. I valori di CO₂ e dei consumi riportati in tabella non rappresentano né garantiscono le reali emissioni o l'effettivo consumo di una vettura della classe considerata. Tutti i valori si basano su prove effettuate su veicoli con equipaggiamenti base con cerchi e pneumatici di serie; accessori o cerchi e pneumatici differenti possono influire sui valori di CO₂ e sui consumi di carburante. **Ciclo Urbano:** il motore viene avviato a freddo in condizioni di laboratorio e fatto funzionare a varie velocità, massimo 50 km/h, media di 19 km/h su una distanza teorica di 4 km. **Ciclo Extra Urbano:** eseguito immediatamente dopo il Ciclo Urbano; metà prova viene effettuata a velocità costante, e l'altra metà a velocità variabile, massimo 120 km/h su una distanza di 7 km. **Ciclo Misto:** è dato dalla media delle due fasi della prova, ponderato dalle distanze teoriche percorse in ciascuna di esse. **DPF** = Diesel Particulate Filter. **Nota:** tutti i veicoli sono con cambio manuale a 6 rapporti a meno che non sia specificato diversamente. Tutti i motori benzina sono equipaggiati con catalizzatore. [†]I dati riportati fanno riferimento a modelli non definitivi e si riferiscono all'uso di benzina con 95 ottani.

Disponibilità dei modelli, pesi e misure

	Peso in ordine di marcia (kg)*	Massa complessiva (kg)	Massa rimorchiabile (kg)	Portata utile** (kg)
1.6 EcoBoost (160 CV)	1734	2460	1600	726
2.0 EcoBoost (203 CV) Powershift	1727	2450	1500	723
2.0 Duratorq TDCi (163 CV)	1733	2505	1800	772
2.0 Duratorq TDCi (163 CV) Powershift	1731	2505	1800	774
2.2 Duratorq TDCi (200 CV)	1840	2505	1800	665
2.2 Duratorq TDCi (200 CV) 6 Tronic	1841	2505	2000	663

*Represents Rappresenta il peso minimo in ordine di marcia con carburante al 90% e fluidi a livello, compreso guidatore di 75 kg. I valori sono soggetti alle tolleranze costruttive e variano a seconda degli equipaggiamenti e degli accessori montati. **Portata utile s Massa complessiva meno tara (Peso in ordine di marcia). **Nota:** tutti i motori a benzina sono dotati di catalizzatore. **cDPF** s Filtro Antiparticolato Diesel di seconda generazione. **Limiti di traino:** i valori riportati rappresentano la massima capacità di traino (peso massimo del rimorchio frenato) per partenze su una pendenza del 12% al di sopra del livello del mare. La presenza di un rimorchio riduce l'economia di consumo e le prestazioni di tutti i modelli. **Capacità di carico sul portapacchi:** massimo 80 kg su tutti i modelli. I dati riportati fanno riferimento a modelli non definitivi. **Nota:** tutti i veicoli sono equipaggiati con cambio manuale a 6 velocità a meno che non sia indicato diversamente.

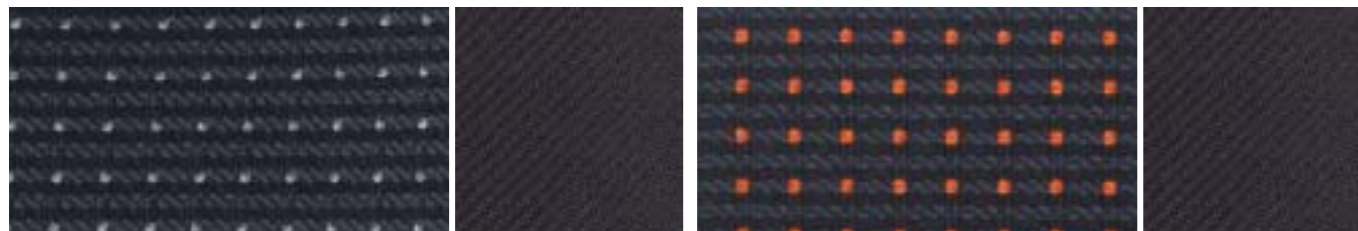
Dimensioni

Lunghezza totale con/senza gancio di traino (mm)	4920/4819
Lunghezza totale con/senza specchietti retrovisori (mm)	2154/1884
Altezza totale (veicolo scarico) (mm)	1709-1811
Diametro di volta (m)	11.9
Volume del vano di carico (litri)*	
Modalità 7 sedili (con carico fino alla tendina copribagaglio)	308/435
Modalità 5 sedili (con carico fino al tetto) (normale/max)	1130/1260
Modalità 2 sedili (con carico fino al tetto)	2325
Serbatoio (litri)	
Benzina	70
Diesel	70

*Misurato con la Direttiva ISO 3832. Le dimensioni possono variare a seconda del modello e dell'equipaggiamento montato. I dati riportati fanno riferimento soltanto ai modelli omologati.

Colori e rivestimenti

Personalizzazioni



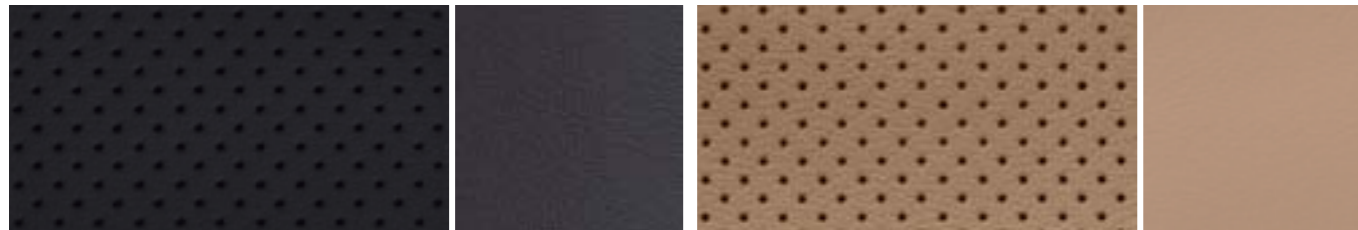
Galaxy
Tessuto Daphne in Silver
Tessuto Twill in Ebony

Plus
Tessuto Daphne in Orange
Tessuto Twill in Ebony



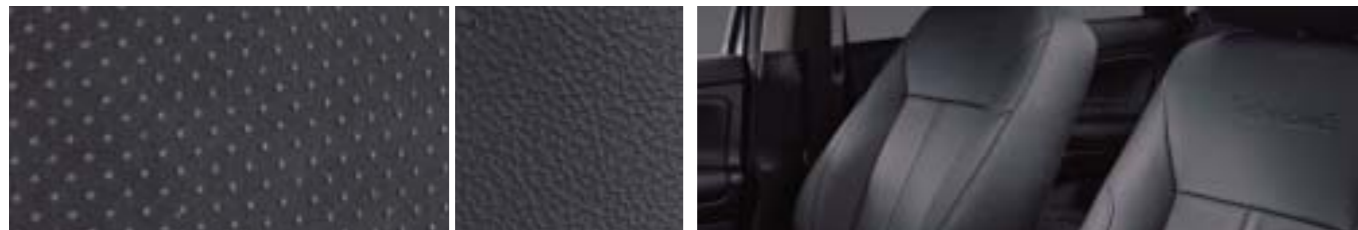
Galaxy Titanium
N.D.

Titanium
Tessuto Vector in Ebony**
Pelle Napoli in Dark Ebony



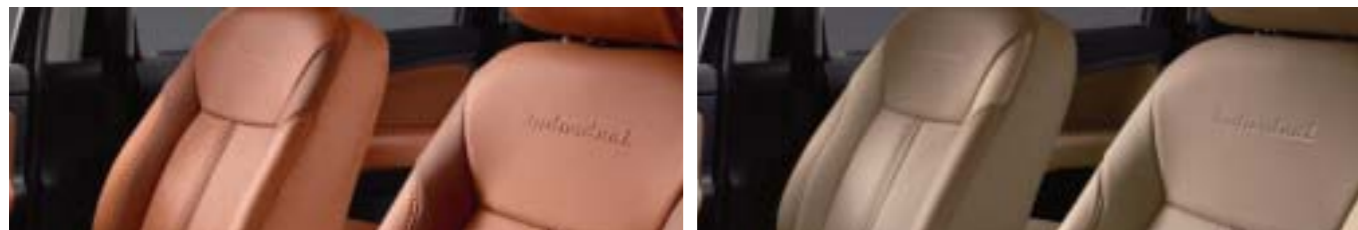
Titanium
Pelle traforata Windsor in Dark Ebony**
Pelle Windsor in Dark Ebony

Titanium
N.D.



Titanium
N.D.

Pelle Individual in Ebony**
(Solo su Titanium)**



Pelle Individual in Tan
(Solo su Titanium)**

Pelle Individual in Beige
(Solo su Titanium)**



Bianco Frozen
Colore pastello*



Blue Blazer
Colore solido



Verde Bosco
Colore metallizzato*



Grigio Ardesia
Colore metallizzato*



Grigio Polvere di Luna
Colore metallizzato*



Hypnotic Silver
Colore metallizzato*



Blue Ink
Colore metallizzato*



Morello
Colore metallizzato*



Grigio Pietra
Colore metallizzato*



Lunar Sky
Colore metallizzato*



Nero Panther
Colore metallizzato*



Electric White
Colore metallizzato Premium*

Ford Galaxy Individual
Chiedi maggiori informazioni ai FordPartner.

**Gli interni in pelle hanno un costo aggiuntivo. Gli interni in pelle Individual sono disponibili solo con il pack di personalizzazione Individual.

*Bianco Frozen (colore pastello) e i colori metallizzati sono optional a costo aggiuntivo.
Il Ford Galaxy è coperto dalla Ford Perforation Warranty per 12 anni dalla data di prima immatricolazione. Soggetto a termini e condizioni.
Nota: Le immagini utilizzate illustrano solo i colori carrozzeria e potrebbero non corrispondere alle caratteristiche correnti o alla disponibilità prodotto in alcuni mercati. I colori e le finiture riprodotti in questa brochure possono variare dai colori reali a causa dei limiti del processo di stampa utilizzato.

Vita facile

La nostra gamma di opzioni finanziarie, assicurative e di assistenza è ideata con un solo obiettivo: rendere più facile la vostra vita.

Ford Credit

Ford Credit offre esclusive soluzioni finanziarie ed assicurative in grado di soddisfare tutte le esigenze di un automobilista moderno, e rappresenta la scelta naturale per chi guida Ford. Scopri i vantaggi dei Prodotti FordCredit anche sul sito www.fordcredit.it

IdeaFord è il modo più innovativo di acquistare l'auto che consente di guidare un'auto nuova ogni 2 o 3 anni, usufruendo di tutti i vantaggi che solo un'auto nuova può dare.

Finanziamento Ford è la soluzione tradizionale per finanziare da 12 a 60 mesi l'acquisto della vostra nuova Ford e si distingue per la flessibilità e l'ampia scelta dei servizi assicurativi abbinabili.

Il Ford Business Partner è la soluzione di noleggio a lungo termine Ford pensata per rispondere alle esigenze dei clienti "business" che desiderano un servizio di mobilità completo e fortemente personalizzabile.

Assicurazione Ford. Ford Credit vi offre un'ampia gamma di coperture assicurative: Assicurazione Incendio&Furto, Eventi Speciali, Valore a Nuovo a 24 mesi, Kasko, Cristalli, Guida Protetta e Assicurazione sul credito.

FordService

FordProtect

Tutta la gamma Ford ha 2 anni di garanzia con chilometraggio illimitato. Con FordProtect è possibile usufruire di una garanzia, secondo le condizioni previste dal contratto, per altri 3 anni e/o fino a un massimo di 200.000 Km (a seconda del modello Ford acquistato e dell'opzione scelta).

FordProtect, un pacchetto di servizi completo per viaggiare in assoluta serenità: assistenza stradale 24h su 24h, traino gratuito, veicolo in sostituzione e tanti altri vantaggi da scoprire.

Linea Accessori Ford

Concepiti spesso insieme all'auto fin dalla fase di progettazione, costruiti e collaudati nel rispetto di severi standard qualitativi, gli accessori Ford sono disegnati per integrarsi perfettamente con la vettura. L'ampia gamma disponibile offre ad ogni automobilista l'opportunità di rendere unica la sua Ford. Scoprite tutti i prodotti della linea accessori sul sito www.accessoriford.it

OneStopShop

Dall'esperienza Ford nasce il concetto di OneStopShop: un mondo di cure e di attenzioni dedicato alla vostra nuova Ford. Abbiamo riservato un'intera gamma di servizi esclusivi per garantire un'Assistenza globale e che possa rispondere in modo immediato ad ogni esigenza. Grazie alla filosofia OneStopShop, sarà possibile richiedere ed effettuare presso i centri FordService qualsiasi tipo di intervento:

Servizio Pneumatici, Servizio Carrozzeria, Servizio Revisioni, Servizio Mobilità, Servizio Rapido.

Tutto quello che può servire a mantenere il valore della vostra nuova Ford.

Contatti

Centro Relazione con la clientela Ford

Il Centro Relazione Clienti Ford e i Ford Partner confermano tutto il loro impegno per fornirvi il massimo livello di assistenza, ottenere la vostra completa soddisfazione e guadagnare la vostra fiducia nel tempo. Nel caso eccezionale in cui il vostro Ford Partner non potesse aiutarvi, il centro relazioni clienti è a vostra disposizione tutti i giorni feriali, dalle 8:00 alle 18:00, al numero **800.22.44.33**

Configura la tua Ford online

Scegli il modello, il colore, gli interni e gli optional e potrai vedere subito come sarà tua nuova Ford. Potrai ammirarla in 3D e la lista delle tue scelte, con i relativi prezzi, ti aiuterà a scegliere la Ford su misura per te.





MY 2012.25 ITA it

Illustrazioni, descrizioni e specifiche. L'accuratezza di questa brochure è stata verificata al momento di andare in stampa. Tuttavia, Ford persegue una politica di continuo miglioramento dei propri prodotti. Pertanto, Ford si riserva il diritto di modificare in qualsiasi momento le specifiche, i colori e i prezzi dei modelli e degli articoli illustrati e descritti in questa pubblicazione. Per i dettagli aggiornati, rivolgersi al proprio FordPartner. **Equipaggiamento optional.** In questa pubblicazione, le caratteristiche descritte come 'Optional' o 'Allestimento/pacchetto optional', ecc. sono da intendersi a costo aggiuntivo rispetto al veicolo base, salvo diversamente specificato. Tutti i modelli e le combinazioni colore sono soggetti a disponibilità. **Nota.** Alcune delle immagini in questa brochure appartengono a un modello pre-produzione e/o sono create al computer, pertanto, il design o le caratteristiche della versione finale potrebbero variare per alcuni aspetti. Inoltre, alcune delle caratteristiche mostrate sui veicoli possono essere optional. **Nota.** Questa brochure contiene sia accessori originali Ford che una gamma attentamente selezionata di prodotti dei nostri fornitori che appaiono con il rispettivo marchio. Tali prodotti sono soggetti ai termini di garanzia definiti dai rispettivi fornitori e non rientrano nella responsabilità di Ford. **Nota.** Il marchio e i loghi mondiali Bluetooth® sono di proprietà di Bluetooth SIG, Inc. e qualsiasi utilizzo di tali marchi da parte di Ford Motor Company è regolamentato da licenza. Altri marchi e nomi commerciali sono di proprietà dei rispettivi titolari.



Quando questa brochure non vi sarà più utile, vi preghiamo di riciclarla.

Published by Ford Motor Company Limited,
Brentwood, Essex, England.
Registered in England No. 235446.
BJN 307856. FoE J30E.
PN 178501/0811/4.3m/ITA it
August 2011.
© Ford Motor Company Limited.

www.ford.it