

Charade



Charade

CITYSUPERCAR.

Concentrare in soli 3,785 metri una tecnologia e un comfort di classe superiore non è il suo unico superpotere. Daihatsu Charade offre standard elevati di sicurezza, prestazioni brillanti, consumi ridotti, uno spazio interno straordinario e soprattutto una ricchissima dotazione di serie, che può comprendere anche il cambio robotizzato a 6 rapporti. Con Charade muoversi in città è un piacere, anche grazie all'estrema maneggevolezza, con un raggio di sterzata di soli 4,7 metri. Per parcheggiare alla velocità della luce. O quasi.





UN COMFORT SPAZIALE

Compatta fuori e straordinariamente spaziosa dentro, Charade ha l'abitabilità necessaria per far viaggiare comodi 5 passeggeri con i loro bagagli. Un'altra sua caratteristica eccezionale è la modularità: i sedili posteriori sono asimmetrici (60/40), completamente regolabili, reclinabili di 10° e in grado di scorrere di 15 cm in avanti o indietro. Una soluzione che garantisce uno spazio di carico ideale per sistemare anche gli oggetti più ingombranti. Per guidare sempre a tutto volume.

NON FARTI MANCARE NIENTE

La comodità è di serie, a bordo di Daihatsu Charade. Da subito, perché il sedile di guida è regolabile in altezza. Il climatizzatore è di serie, gli alzacristalli anteriori sono elettrici e i comandi della radio con lettore CD e 6 altoparlanti sono al volante. E non devi preoccuparti nemmeno degli oggetti sparsi per l'abitacolo, perché c'è un vano per ogni esigenza.



1. Comandi radio e CD al volante 2. Alzacristalli elettrici anteriori con funzione auto Up & Down lato guida 3. Doppio cassetto portaoggetti 4. Portabottiglie a scomparsa 5. Consolle centrale con display LCD, climatizzatore, radio AM/FM, lettore CD e ingresso AUX per lettore MP3 6. Schienali posteriori abbattibili asimmetricamente 7. Panca posteriore scorrevole e schienali reclinabili di 10°

MOTORE 1.3 DUAL VVT-I. BRILLANTE ANCHE CON L'AMBIENTE.

Le brillanti prestazioni del motore 1.3 Dual VVT-I sono il massimo nei frequenti stop and go del traffico cittadino. E fuoriporta libera la potenza dei suoi 100 CV, che esaltano il piacere di guida tenendo sotto controllo consumi ed emissioni: ben 19,2 km/l nel ciclo combinato (MMT) e solo 119 g/km di CO2 (MMT). Versatile, elastico, performante e amico dell'ambiente, è un propulsore da sfruttare fino all'ultimo cavallo, grazie al cambio manuale o robotizzato a 6 marce.

CAMBIARE IN MEGLIO.

Il modo migliore per ottenere il rapporto ideale tra prestazioni e consumi è scegliere il cambio robotizzato a 6 marce. La modalità di utilizzo manuale permette di cambiare le marce in modo sequenziale. Nella modalità automatica invece è la centralina elettronica a scegliere, di volta in volta, il rapporto più adatto. E a te non resta che godere la guida.

SICURA DI SÉ.

Dimentica il concetto di "Basic". Lo standard, su Daihatsu Charade, è di un altro livello, anche nella sicurezza attiva e passiva. La carrozzeria integra una cellula che disperde le energie di un eventuale impatto. I passeggeri sono protetti da un'impressionante dotazione di airbag: ben 7 (incluso airbag ginocchia lato conducente). Se non bastasse, anche i freni posteriori sono a disco e il controllo elettronico della stabilità (VSC) è di serie.

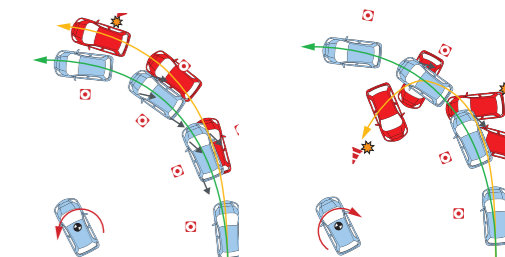
Charade

VSC. NIENTE SBANDATE.

Il sistema VSC (Vehicle Stability Control), di serie su Charade, controlla i movimenti della vettura in tutte le direzioni, adattandosi alle diverse condizioni della strada e migliorando la sicurezza durante i bruschi cambi di direzione o nella guida su neve, fondi sdruciolevoli o sconnessi. VSC comprende il sistema TRC (Traction Control) che evita lo slittamento delle ruote in accelerazione. L'azione combinata di questi dispositivi e dell'ABS con EBD (Electronic Brake-force Distribution) ti assiste nelle condizioni più difficili, aiutandoti a mantenere il controllo dell'auto.

VSC (Vehicle Stability Control)

SENZA VSC



CON VSC



slittamento ruote anteriori

slittamento ruote posteriori



Charade

CARATTERISTICHE TECNICHE

	B You Five	B You Five - MMT
Raggio di sterzata alle ruote	4,7 m	
Peso a secco	1.080 Kg	1.070 Kg
Posti	5	
Bagagliaio (VDA)	272-363 litri	
Motore	in alluminio, 4 cilindri, 16 valvole, con variatore di fase	
Cilindrata	1.329 cc	
Potenza massima kW (CV)/giri	74 (100)/6.000	
Coppia massima Nm/giri	132/3.800	
Alimentazione	Iniezione elettronica Multipoint Sequenziale	
Trazione	anteriore	
Cambio	6 rapporti manuale	MMT
Sospensioni anteriori	Mc Pherson con barra stabilizzatrice	
Sospensioni posteriori	Assale torcente con funzioni stabilizzatrici integrate	
Freni	A disco (anteriori autoventilanti)	
Pneumatici	185/60 R 15	
Capacità serbatoio	42 litri	
Velocità massima km/h	175	
Accelerazione 0-100 km/h	11,7	13,4
Omologazione	Euro 5	

Consumi CEE (l/100km)		
Ciclo urbano	6,7	6,4
Ciclo extra urbano	4,7	4,5
Ciclo combinato	5,4	5,2
Emissioni CO ₂	125 g/km	119 g/km

DOTAZIONI

ABS con EBD (Electronic Brake-force Distribution)	○
Air Bag anteriori - lato passeggero disinscrivibile	○
Air Bag laterali	○
Air Bag a tendina anteriori e posteriori	○
Air Bag ginocchia lato guidatore	○
Alette parasole con doppio specchio cortesia	○
Alzacristalli elettrici anteriori con funzione auto Up & Down lato guida	○
Antifurto Immobilizer	○
Cambio robotizzato MMT (Multi-Mode a 6 rapporti)	◇
Copri bagagliaio	○
Chiusura centralizzata con telecomando	○
Cinture di sicurezza regolabili con pretensionatore	○
Climatizzatore manuale	○
Comandi radio al volante	○
Computer di bordo	○
Freni anteriori a disco ventilati	○
Freni posteriori a disco	○

○ di serie

◇ di serie su B You Five MMT

VSC: controllo della stabilità

TRC: controllo della trazione

DOTAZIONI

Impianto stereo 6 altoparlanti - antenna	○
ISO-FIX	○
Luce portabagagli	○
Luce di cortesia lato passeggero	○
Maniglie esterne in tinta carrozzeria	○
Maniglie interne cromate	○
Paraurti anteriori in tinta	○
Piantone sterzo regolabile in altezza e in profondità	○
Radio AM/FM e lettore CD Ingresso AUX per lettore MP3	○
Sedile posteriore scorrevole	○
Sedile guida regolabile in altezza	○
Specchietti esterni elettrici e in tinta carrozzeria	○
Servosterzo EPS	○
Tergilavalunotto ad intermittenza	○
Vernice metallizzata	○
Volante e cuffia del cambio in pelle	○
VSC (Vehicle Stability Control)	○

DIMENSIONI

Lunghezza	3.785 mm
Larghezza	1.695 mm
Altezza	1.530 mm
Passo	2.460 mm

COLORI



Silver metallic



Black Mica metallic



Red

La Fabbrica e l'importatore si riservano il diritto di apportare modifiche alle caratteristiche e/o agli equipaggiamenti del veicolo in qualsiasi momento, senza preavviso. Specifiche e immagini potrebbero non essere conformi ai modelli importati in Italia.



Tutte le nostre autovetture godono della garanzia Daihatsu per 3 anni o 100.000 km; 8 anni contro la corrosione passante e 3 anni sulla verniciatura, senza limiti di chilometraggio. Limitazioni, contenuti e condizioni sono sul libretto di garanzia.



Facili, veloci, vantaggiosi e personalizzati: sono i finanziamenti DaihatsuFin per l'acquisto della vettura.



3 anni di assistenza stradale Europ Assistance.



Daihatsu sceglie lubrificanti Mobil1.



Prima casa automobilistica giapponese per data di fondazione.

Timbro del Concessionario

Leggi l'informativa sul prodotto, riportata sul contratto di vendita Daihatsu disponibile presso i concessionari e sul sito www.daihatsu.it



DAIHATSU

Numero Verde
800-904640

DAIHATSU ITALIA S.r.l.
via Bergamo, 43 - 24047 Treviglio (BG)
www.daihatsu.it