



# A4

Audi A4 | A4 Avant | A4 allroad quattro  
Audi S4 | S4 Avant

All'avanguardia della tecnica **Audi** 



	Pagina	
<b>Fascino</b>		
	4	Audi A4 Berlina e A4 Avant
	26	Audi A4 allroad quattro
	36	Audi S4 Berlina e S4 Avant
<b>Tecnica</b>		
	48	FSI®/TFSI®
	50	TDI
	52	quattro®
	54	Audi drive select
	56	MMI® – Multi Media Interface
	57	Audi Connect
	58	Sistemi di assistenza
	60	Efficienza Audi
<b>Equipaggiamenti</b>		
	64	Audi exclusive
	66	Audi exclusive line
	68	S line
	72	Stile di guida
	74	Colori carrozzeria
	78	Sedili/rivestimenti
	85	Cielo dell'abitacolo
	86	Inseri
	88	Cerchi e pneumatici
	94	Luci e specchietti
	95	Equipaggiamenti esterni
	97	Equipaggiamenti interni
	101	Infotainment
	104	Sistemi di assistenza
	105	Tecnica
<b>Varie</b>		
	107	Audi Extended Warranty
	108	Accessori Originali Audi
	112	Dati tecnici
	118	Dimensioni
	122	Indice
	128	Fascino Audi

Gli equipaggiamenti delle vetture illustrate si trovano a pagina 127.

I dati di consumo di carburante ed emissioni di CO<sub>2</sub> si trovano a partire da pagina 112.







## Il ritmo del progresso.

Audi A4 si presenta con contenuti tecnologici ancor più avanzati, accompagnati da un comfort superiore e motori ancor più potenti. Il tutto coronato da soluzioni ancor più intelligenti: tutte le motorizzazioni dei modelli A4 sono dotati, di serie, del sistema Start&Stop.

Molto è cambiato, ma è rimasta una certezza. Audi A4 è inconfondibilmente Audi. Inconfondibilmente personale.

I dati di consumo di carburante ed emissioni di CO<sub>2</sub> si trovano a partire da pagina 112.

# A4

Audi A4 Berlina | A4 Avant

Un volto marcato. La nuova linea del cofano motore ad effetto tridimensionale si raccorda alla perfezione con la griglia radiatore Audi single frame; le prese d'aria laterali e i fendinebbia con un design più angolato si integrano armoniosamente nell'aspetto generale della vettura. Gli snelli proiettori a scarica di gas Xenon plus (fornibili a richiesta) sono tanto belli quanto tecnologicamente sofisticati: sono infatti dotati di luci diurne con banda a LED.

I dati di consumo di carburante ed emissioni di CO<sub>2</sub> si trovano a partire da pagina 112.









Le sue linee chiare definiscono il profilo classico di una berlina dall'aspetto elegante e armonioso. La linea di cintura continua e il lungo cofano motore rendono filante e dinamica la sua estetica. Il corpo vettura robusto esprime sportività e sicurezza di sé, la linea allungata del padiglione accentua l'eleganza di Audi A4.

I dati di consumo di carburante ed emissioni di CO<sub>2</sub> si trovano a partire da pagina 112.













Audi A4 Avant è un'eccellente sintesi di comfort e sportività. Le sue proporzioni le conferiscono un aspetto poderoso; il profilo del tetto e la linea di spalla hanno un andamento leggermente degradante nella parte posteriore, irradiando un'impressione di velocità e dinamismo. Grazie alla sua notevole lunghezza di 4,7 metri, A4 Avant appare elegante e sportiva.

I dati di consumo di carburante ed emissioni di CO<sub>2</sub> si trovano a partire da pagina 112.







I motori di Audi A4 sono potenti, efficienti e tecnologicamente avanzati. I propulsori a benzina sono equipaggiati con il sistema TFSI®: la combinazione perfetta dell'iniezione diretta, particolarmente parca nei consumi, e della sovralimentazione con turbocompressore o modulo di sovralimentazione meccanico. I motori TDI operano con l'iniezione Common Rail e sono dotati del filtro antiparticolato; il motore 3.0 TDI è anche disponibile nella versione clean diesel. Tutti i propulsori sono dotati, di serie, del sistema Start&Stop e di recupero dell'energia che consentono loro di attestarsi tra i più efficienti della classe.

I dati di consumo di carburante ed emissioni di CO<sub>2</sub> si trovano a partire da pagina 112.





A richiesta Audi A4 può essere dotata dell'Audi drive select, un sistema innovativo grazie al quale, premendo un pulsante, potete far... cambiare carattere alla vostra Audi, scegliendo la modalità comfort, auto, dynamic, efficiency o, in combinazione con il sistema di navigazione con MMI®, individual.

Sono disponibili tre sistemi di assistenza (fornibili a richiesta) che, entro limiti prestabiliti, assisteranno il conducente durante ogni viaggio. Audi active lane assist avvisa il conducente se l'auto sta per lasciare inavvertitamente la corsia di marcia, mentre, durante i cambi di corsia, Audi side assist avverte se rileva la presenza di un veicolo nella corsia di marcia vicina. In aggiunta, l'adaptive cruise control adatta la distanza dal veicolo che precede.

Il servosterzo elettromeccanico agisce in funzione della velocità, garantendo maggiore precisione e comfort di sterzata. Inoltre necessita energia solo quando il conducente interviene attivamente sullo sterzo.

Un'importante novità è il sistema Brake warning, integrato nel sistema d'informazioni per il conducente, che analizza il comportamento alla guida e avverte il conducente di fare una sosta, fornendo in tal modo un valido ausilio durante i viaggi più lunghi.

I dati di consumo di carburante ed emissioni di CO<sub>2</sub> si trovano a partire da pagina 112.













La trazione integrale permanente quattro® (a richiesta) ripartisce la coppia in modo asimmetrico-dinamico su tutte le ruote secondo necessità. E per chi desidera una dinamica ancora maggiore è disponibile la trazione integrale permanente quattro® con differenziale sportivo. Il differenziale sportivo a regolazione elettronica assicura un'accelerazione eccellente in particolare in curva e una maneggevolezza sportiva.

I dati di consumo di carburante ed emissioni di CO<sub>2</sub> si trovano a partire da pagina 112.









Il vano bagagli di Audi A4 Avant ha una capacità di 490 litri che arriva addirittura a 1.430 litri abbassando lo schienale del sedile posteriore. Gli occhielli di ancoraggio, i ganci appendiborse, il vano ripostiglio con rete portaoggetti e la presa di corrente a 12 Volt offrono ulteriori possibilità per sfruttare a fondo il vano bagagli.

Per Audi A4 Avant è in dotazione di serie il fondo double-face per vano di carico, un lato del quale è rivestito di pregiato velluto Delour; rovesciandolo – cosa eseguibile a mano con facilità – il fondo diventa una robusta vaschetta di raccolta dello sporco. A richiesta A4 Avant può essere equipaggiata con il portellone posteriore ad azionamento elettrico nonché con un sistema di guide con set di ancoraggio comprensivo di barre telescopiche e cinghie di bloccaggio che consentono di trasportare ancora meglio il vostro bagaglio.

I dati di consumo di carburante ed emissioni di CO<sub>2</sub> si trovano a partire da pagina 112.







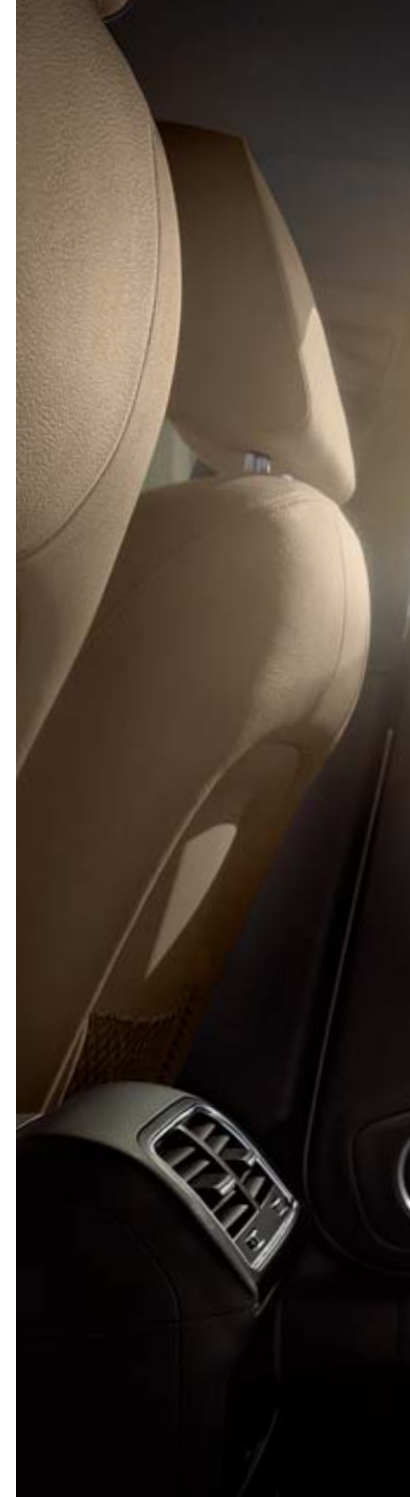


Per fornire molte informazioni occorre molto spazio. Davvero? L'abitacolo presenta un cockpit accuratamente studiato e dotato di soluzioni intelligenti. Sono molti i dettagli che sottolineano e rendono visibile a colpo d'occhio la raffinatezza e la funzionalità degli interni. L'interruttore luci, il climatizzatore, la manopola di comando dell'MMI®, le bocchette di aerazione, gli interruttori di regolazione degli specchietti, gli interruttori degli alzacristalli nonché la manichetta del cambio manuale o automatico sono impreziositi da inserti cromati. I nuovi colori per gli interni e gli inserti quali la vernice Reflex grigio acciaio o marrone torba, oppure in alluminio Trigon accentuano la vocazione sportiva della vettura, mentre i legni pregiati quali ad esempio il frassino marrone naturale ne sottolineano l'eleganza.

Il sistema di navigazione plus con MMI®, fornibile a richiesta, è stato ulteriormente perfezionato. Il comando è intuitivo e si esegue mediante la nuova manopola del MMI® con joystick integrato o, a scelta, con comando vocale. Il sistema di navigazione plus con MMI® è dotato tra l'altro di un pregevole display a colori da 7 pollici con rappresentazione tridimensionale delle mappe stradali e di un disco fisso per la gestione dei file musicali e multimediali. A richiesta, in combinazione con il telefono veicolare Bluetooth Audi sono disponibili numerosi servizi Audi connect. Sono disponibili, ad esempio, un hotspot WLAN specifico per la vettura, la navigazione con immagini Google Earth o ancora, le informazioni sul traffico online. Per maggiori informazioni consultate le voci Infotainment e Audi connect a partire da pagina 56 e a partire da pagina 101.

Nell'abitacolo colpiscono i sedili comfort climatizzati anteriori (fornibili a richiesta). Con la loro struttura morbida e i loro fianchetti pronunciati, offrono un lussuoso comfort e un buon sostegno laterale. La superficie della seduta e dello schienale è ventilabile e riscaldabile.

Il climatizzatore automatico comfort a 3 zone (a richiesta) offre la regolazione separata della portata e della temperatura dell'aria per il conducente, per il passeggero anteriore e per la zona posteriore. Un sensore misura l'irradiazione solare e regola l'impianto di conseguenza. Il ricircolo automatico dell'aria migliora ulteriormente il clima nell'abitacolo grazie ad un sensore di umidità e al filtro ai carboni attivi per sostanze nocive e polline.









Audi A4 Berlina e Audi A4 Avant sono molto più di una semplice auto. Sono personalità in movimento con standard qualitativi che rivaleggiano con quelli delle vetture della classe superiore. Le molteplici possibilità di equipaggiamento vi consentono di trasformare la vostra Audi A4 mantenendo però la sua unicità: quella di essere la vostra Audi A4 personale.

I dati di consumo di carburante ed emissioni di CO<sub>2</sub> si trovano a partire da pagina 112.

Tema: Audi connect



Per sperimentare la vasta gamma di opzioni di Audi connect, orientate il vostro telefono cellulare verso questo codice QR e scannerizzatelo con un lettore di codici QR; oppure visitate il seguente link: [www.audi.com/audiconnectfilm](http://www.audi.com/audiconnectfilm)













## Sentite la differenza.

Vi basterà un'occhiata per capire... chi avete davanti. Un'autentica personalità con tante sfaccettature. Una vettura che colpisce per il suo look grintoso ed è pronta a dimostrare tutta la sua potenza. Soltanto Audi A4 allroad quattro vi farà percepire su ogni percorso l'effetto entusiasmante della trazione quattro®.

I dati di consumo di carburante ed emissioni di CO<sub>2</sub> si trovano a partire da pagina 112.

# A4

Audi A4 allroad quattro



Il potenziale autentico si avverte ancor prima che esca completamente allo scoperto: Audi A4 allroad quattro non ha bisogno di far vedere i muscoli. Una scelta di motori di ultima generazione, dalla forte ripresa, pone nuovi riferimenti in termini di efficienza. Il motore 2.0 TFSI a ciclo Otto con Audi valvelift system entusiasma per il suo dinamismo sportivo, erogando una potenza di 155 kW (211 CV) con consumi contenuti. Il potente 3.0 TDI è un motore a 6 cilindri dalla potenza di 180 kW (245 CV).

I dati di consumo di carburante ed emissioni di CO<sub>2</sub> si trovano a partire da pagina 112.











Quali sono gli aspetti che caratterizzano Audi A4 allroad quattro? Sono molti i dettagli pregiati che rivelano immediatamente che siamo di fronte ad un'auto particolare. Il passo lungo e il cofano motore allungato sono chiare affermazioni della potenza dell'auto, mentre il nuovo single frame allroad in grigio platino con listelli verticali avvalorata la sua particolare posizione nel segmento Premium. Gustatevi l'attenzione che suscita.

- ▶ Carrozzeria rialzata di 37 mm
- ▶ Poderoso allroad single frame e griglia radiatore con listelli verticali cromati
- ▶ Carreggiata allargata
- ▶ Protezione sottoscocca anteriore e posteriore in acciaio inox
- ▶ Cerchi in alluminio da 17 pollici con design specifico allroad (a richiesta da 18 e 19 pollici)
- ▶ Mancorrenti al tetto in alluminio con due traversine, in nero o in alluminio anodizzato
- ▶ Passaruota e minigonne laterali allargati, paraurti verniciati in colore di contrasto (a richiesta nello stesso colore della carrozzeria)
- ▶ Look alluminio esterno (a richiesta) anche con mancorrenti al tetto in alluminio anodizzato e minigonne laterali allargate con inserto in acciaio inox
- ▶ Listelli sottoporta con logo allroad quattro
- ▶ Allestimenti interni specifici allroad, come rivestimenti in tessuto Tundra o grigio titanio

I dati di consumo di carburante ed emissioni di CO<sub>2</sub> si trovano a partire da pagina 112.







Audi A4 allroad quattro presenta, nell'allestimento di serie, i nuovi inserti in vernice Reflex grigio acciaio o marrone torba. A richiesta è possibile impreziosire l'abitacolo con elementi in alluminio Trigon o inserti in diversi tipi di legno, come ad esempio, in frassino marrone naturale. Con il tetto panoramico in vetro (a richiesta) e il Bang & Olufsen Sound System potrete godervi un suono surround avvolgente, come se foste all'aperto.

Il sistema di navigazione plus con MMI® (a richiesta) vi consente di gestire con sicurezza l'elettronica di comunicazione e di intrattenimento. A richiesta, in combinazione con il telefono veicolare Bluetooth Audi sono disponibili numerosi servizi Audi connect. Sono disponibili, ad esempio, un hotspot WLAN specifico per la vettura, la navigazione con immagini Google Earth, o ancora, le informazioni sul traffico online. Per maggiori informazioni consultate le voci Infotainment e Audi connect a partire da pagina 56 e a partire da pagina 101.

I dati di consumo di carburante ed emissioni di CO<sub>2</sub> si trovano a partire da pagina 112.



Non lasciatevi dominare dal tracciato stradale. La trazione integrale permanente quattro® ripartisce variabilmente la coppia del motore tra gli assali anteriore e posteriore a seconda della situazione. Grazie al differenziale centrale autobloccante con gestione selettiva della coppia sulle singole ruote assicura una guida in curva più precisa e dinamica.

Gli efficienti motori e la carreggiata larga consentono di viaggiare con grinta e disinvoltura anche in fuoristrada. La trazione quattro® è coadiuvata dal servosterzo elettromeccanico e dall'ESP, sistema elettronico di controllo della stabilizzazione, con offroad detection, un dispositivo che riconosce le caratteristiche del fondo variando di conseguenza l'azione dell'elettronica. La maggiore altezza da terra rende Audi A4 allroad quattro idonea a viaggiare sui terreni difficili, trasformando anche la «cattiva strada» nel percorso più bello.

I dati di consumo di carburante ed emissioni di CO<sub>2</sub> si trovano a partire da pagina 112.













## Più dinamismo, maggiore efficienza.

Potenza, efficienza, intelligenza: tre valori-simbolo, fin dalle origini alla base del marchio S. Un modello Audi con questo emblema nel nome è sempre l'epigono di una grande tradizione, rappresentata da vetture sportive straordinarie come lo è Audi S4, capace di offrire uno sviluppo di potenza ed un'accelerazione mozzafiato. L'idea S, però, racchiude anche altri contenuti eccellenti: in Audi S4 la tecnologia efficiente e performante si unisce ad un alto grado di funzionalità. Audi S4, insomma, riprende coerentemente la tradizione S, ponendo nuovi parametri.

I dati di consumo di carburante ed emissioni di CO<sub>2</sub> si trovano a partire da pagina 112.

# S4

Audi S4 Berlina | S4 Avant



Il cuore di Audi S4 batte per le competizioni sportive – del resto non poteva essere diversamente. Il motore a sei cilindri eroga una potenza di 245 kW (333 CV) e sfrutta l'intelligente tecnologia TFSI®. Grazie alla sua risposta molto pronta e al suo straordinario sviluppo di potenza lungo tutta l'escursione di regime, consente una guida particolarmente dinamica, favorita ulteriormente dall'assetto sportivo S.

I dati di consumo di carburante ed emissioni di CO<sub>2</sub> si trovano a partire da pagina 112.









Una vettura: una miriade di dettagli che risvegliano l'entusiasmo. Le linee chiaramente definite, nitide e filanti, conferiscono ad Audi S4 e S4 Avant un tocco più elegante ed avvincente. Nel frontale spiccano i nuovi fari anteriori Xenon plus con ampia banda luci diurne a LED e la griglia radiatore single frame di nuova concezione in grigio platino con listelli cromati orizzontali. Sono realizzati nello specifico design S le griglie laterali con doppi listelli cromati particolarmente eleganti, il diffusore con listello in look alluminio e l'impianto di scarico a doppio tubo con due terminali a sezione ovale su ogni lato che accentuano ulteriormente l'indole atletica e possente di Audi S4 e S4 Avant. La parte posteriore della vettura è definita da una linea precisa e dinamica, mentre i due nuovi colori carrozzeria cristallo offrono una particolare lucentezza alle superfici. Non può mancare, naturalmente il badge sinonimo di sportività allo stato puro: il logo S.

I dati di consumo di carburante ed emissioni di CO<sub>2</sub> si trovano a partire da pagina 112.









Audi S4 è una sportiva «professionista» sia all'esterno che all'interno. La sportività della linea prosegue con coerenza nel design del cruscotto: la strumentazione specifica S con quadranti grigi, indicatori bianchi e logo S4 nel contagiri mette voglia di attivare subito il potenziale del motore V6. I sedili anteriori sportivi S dal design ergonomico, fornibili a richiesta con logo S4 impunturato offrono un sostegno perfetto.





Il nome quattro® rappresenta come nessun altro la marca Audi e i suoi successi sportivi. Ed è quindi ovvio che questa affermata tecnologia equipaggi anche Audi S4, contribuendo a realizzare il feeling di guida estremamente dinamico dell'auto. La trazione integrale permanente quattro® con differenziale centrale autobloccante e gestione selettiva della coppia sulle singole ruote assicura un'accelerazione straordinaria e un'agilità eccezionalmente elevata, il tutto combinato ad un comportamento su strada preciso e perfettamente controllabile.

La trazione quattro® con differenziale sportivo (fornibile a richiesta) unisce i vantaggi della tecnologia quattro® ad un differenziale a regolazione elettronica che ripartisce le forze motrici in modo variabile sulle ruote posteriori. Specialmente in curva, Audi S4 sviluppa così un'agilità sensibilmente maggiore.

Per il conducente ciò significa trazione eccellente e guida incredibilmente divertente su pressoché ogni terreno. E con maggiore sicurezza.

I dati di consumo di carburante ed emissioni di CO<sub>2</sub> si trovano a partire da pagina 112.







La guida dinamica non ammette tempi morti, tanto meno nell'uso del cambio. Per rendere più veloci gli innesti, Audi ha perciò sviluppato il cambio automatico a 7 rapporti a doppia frizione S tronic, che unisce in modo estremamente efficiente il comfort della gestione automatica alla sportività del cambio manuale.

Il sistema Audi drive select (a richiesta) consente di scegliere l'impostazione desiderata fra diverse opzioni: comfort, auto, dynamic e efficiency. Inoltre, in combinazione con uno dei sistemi di navigazione MMI® (a richiesta) potrete definire le vostre impostazioni personali con la modalità Individual. Con Audi drive select, insomma, avrete a disposizione fino a 5 vetture in una.

I dati di consumo di carburante ed emissioni di CO<sub>2</sub> si trovano a partire da pagina 112.









Infinite ore di progettazione.  
Migliaia di chilometri di prove.  
Ma a che scopo?

Motore 1.8 TFSI

---

Testata con raffreddamento dei gas di scarico integrato

---

Audi valvelift system e doppio controllo alberi a camme

---

Sistema di iniezione combinata FSI®/MPI

---

Motore ad attrito ridotto

---

Regolazione elettronica del refrigerante

## Bastano pochi secondi per capire.

---

In tutti i modelli A4 viene applicata la tecnologia TFSI®. La sua particolarità consiste nell'unire i vantaggi della tecnologia FSI® con una sovralimentazione che assicura uno sviluppo ancora migliore della potenza. Tutti i motori TFSI sono dotati, di serie, del sistema Start & Stop e, ovviamente, sono conformi alla normativa sui gas di scarico EU5. Il motore 1.8 TFSI eroga 125 kW (170 CV), con una coppia massima di 320 Nm e

si attesta tra i motori più parchi nei consumi della classe. L'Audi valvelift system riduce il consumo di carburante, mentre una gestione termica intelligente porta il motore alla temperatura d'esercizio più velocemente. Al contempo, il calore viene convogliato nell'abitacolo dove assicura un comfort superiore per i passeggeri, riducendo ulteriormente il consumo di carburante. Anche il motore 2.0 TFSI, dalla potenza di

155 kW (211 CV) con una coppia massima di 350 Nm, si contraddistingue per le emissioni di CO<sub>2</sub> ridotte. Il cuore pulsante di Audi S4 è costituito dal propulsore TFSI più potente della gamma, dotato di un'innovativa sovralimentazione meccanica con intercooler. Questa trasforma il 3.0 TFSI V6 in un concentrato compatto di potenza, dal consumo moderato.



TDI: l'inizio di una rivoluzione.  
E il suo continuo ritorno.

---



- Flusso ottimizzato nel circuito del liquido di raffreddamento
- Sistema di iniezione ad alta pressione a 1.800 bar
- Fase di estensione ridotta delle valvole
- Pressione di combustione ridotta
- Flusso ottimizzato nella zona di immissione
- Pompa dell'olio dal rendimento ottimizzato
- Compressore del climatizzatore dal rendimento ottimizzato
- Alternatore con regolazione intelligente
- Pompa dell'acqua dal rendimento ottimizzato



**Motore 2.0 TDI**

Una Audi su due è venduta oggi con motore Diesel. Sembra ovvio, ma 20 anni fa creò grande scalpore: Audi rivoluzionò il mercato con il primo motore TDI da 2,5 l. Gli sviluppi successivi, come la tecnologia Common Rail, hanno reso i motori TDI ancora più efficienti: gli iniettori piezoelettrici assicurano una distribuzione finissima e precisa del carburante, per cui i motori hanno ridotto i consumi rispetto al primo TDI e aumentato la potenza specifica. La conseguenza diretta è stata l'utilizzo del motore Diesel nelle competizioni sportive. Il successo non è mancato: nel 2006,

la prima auto Diesel da corsa al mondo, Audi R10 TDI, ha vinto la 24 Ore di Le Mans, conquistando poi più volte la vittoria anche negli anni successivi: l'ultima volta nel 2011.

In Audi A4 vi attendono i due potenti motori 2.0 e 3.0 TDI dotati, di serie, della tecnologia intelligente Common Rail. Sempre di serie, è anche presente il sistema Start & Stop.

Il 2.0 TDI eroga da 88 a 130 kW (da 120 a 177 CV), mentre le motorizzazioni da 100 e

**Gli iniettori piezoelettrici** del motore 3.0 TDI si aprono e si chiudono in pochi millesimi di secondo, iniettando più volte il carburante nella camera di combustione ad una pressione fino a 2.000 bar. Ad ogni fase vengono iniettate minuscole quantità di carburante, inferiori a un millesimo di grammo.



**La preiniezione** consente una combustione «morbida» e quindi una minore rumorosità e un funzionamento più dolce del motore.

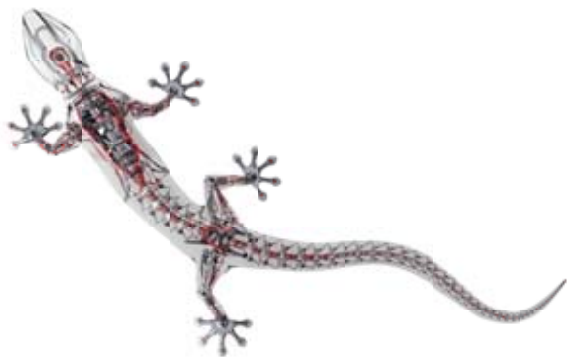


120 kW (da 136 a 163 CV) si contraddistinguono per le basse emissioni di CO<sub>2</sub>. Inoltre i due propulsori utilizzano un particolare smorzatore, il pendolo a forza centrifuga che compensa i rumori e le vibrazioni ai bassi regimi influenzando positivamente gli innesti del cambio.

Il propulsore 3.0 TDI è disponibile in versione da 150 e 180 kW (204 e 245 CV); nella variante da 180 kW (245 CV) anche come clean diesel.

I propulsori TDI, oltre ad essere efficienti, si contraddistinguono ovviamente per la loro potenza.





## Con quattro® abbiamo inventato una delle migliori trazioni integrali al mondo.

### Ma naturalmente non ci bastava.

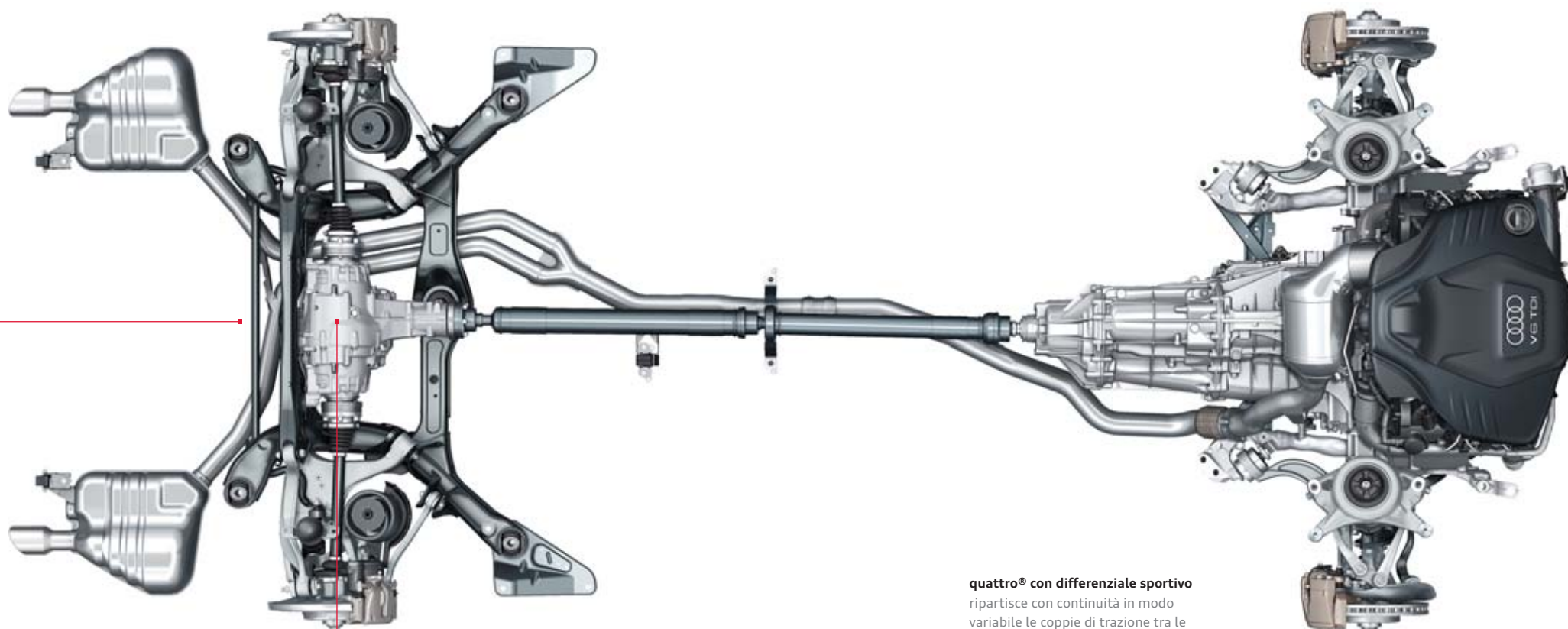
quattro® è una trazione integrale permanente. Se le ruote di un assale perdono aderenza ed iniziano a pattinare, la coppia viene convogliata sull'altro assale per mezzo del differenziale centrale autobloccante, che la ridistribuisce in modo automatico e continuo. La ripartizione ordinaria è 40:60 – il 40% della forza motrice proviene dall'assale anteriore, il 60% dall'assale posteriore. Il vantaggio consiste in una migliore trazione in accelerazione e in una maggiore sicurezza grazie alla straordinaria aderenza al terreno. Questa è la tecnica, ma quello che rende unica la

trazione quattro® è il suo feeling. «Ti senti inchiodato alla strada», affermano alcuni clienti. Noi invece diciamo che quattro® trasmette maggiore sensibilità sulla strada ed accresce la sicurezza.

Il sistema quattro® con differenziale sportivo (fornibile a richiesta), rafforza la sensazione inimitabile offerta da quattro. Affrontando e percorrendo le curve, le vetture tendono a sottosterzare. È un fenomeno fisico comune: un corpo in movimento si contrappone ad un cambio di direzione, per cui i pneumatici elastici e i supporti del

telaio entrano in tensione finché l'auto segue la nuova direzione. Durante l'accelerazione in curva, il carico sull'assale anteriore diminuisce e trasmette meno forza trasversale ai pneumatici, per cui l'auto sottosterza. Con il differenziale sportivo, sull'assale posteriore si crea un efficace contrasto a questa tendenza. Il differenziale posteriore della trazione quattro®, infatti, è stato integrato con un'unità di sovrapposizione a due stadi a destra e a sinistra. In tal modo la coppia viene ripartita in modo differente tra le singole ruote posteriori. Un attuatore elettroidraulico

aziona i giunti. In funzione dell'angolo di sterzata, dell'accelerazione trasversale, dell'angolo di imbardata e della velocità di marcia, la centralina calcola la distribuzione delle coppie per le ruote adatta alla specifica situazione di guida. Affrontando una curva o accelerando in curva, la forza viene diretta in modo mirato sulla ruota posteriore esterna. L'effetto: la vettura viene spinta nella curva dalla forza motrice, seguendo l'angolo delle ruote anteriori.



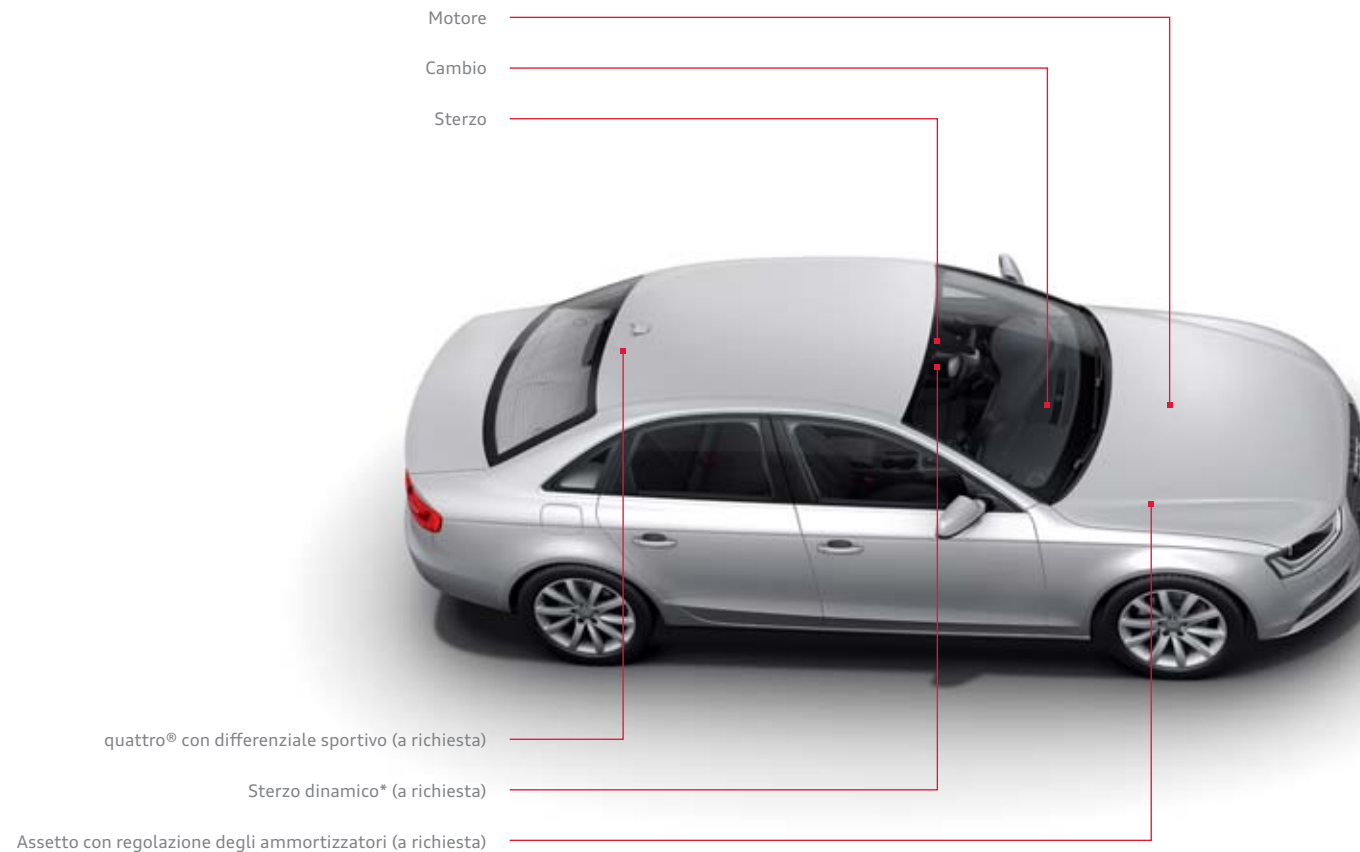
**quattro® con differenziale sportivo**  
ripartisce con continuità in modo  
variabile le coppie di trazione tra le  
ruote posteriori, assicurando grande  
agilità in curva ed un dinamismo su  
strada entusiasmante.

Perché Audi A4 e S4  
sono le vostre auto ideali?  
Perché si adattano a voi  
in modo ideale.

Audi drive select.







Ognuno ha una propria idea del dinamismo su strada. Noi lo definiamo come la possibilità di guidare l'auto secondo i propri desideri. Con Audi drive select (fornibile a richiesta) si può regolare l'impostazione di singoli componenti dell'auto con la semplice pressione di un tasto, variando il carattere della propria Audi.

Sono disponibili cinque modalità: efficiency, comfort, dynamic, auto e individual. Con quest'ultima, in combinazione con il sistema di navigazione plus con MMI® (a richiesta), è possibile stabilire personalmente quali dei

componenti collegati debbano tenere un determinato comportamento. La modalità comfort è particolarmente adatta ai lunghi viaggi da percorrere con tranquillità. La modalità auto è invece indicata per una guida complessivamente confortevole, ma sportiva. Per una guida ancora più sportiva, ad esempio su strade tortuose, è ideale la modalità dynamic. La modalità efficiency consente una guida volta all'ottimizzazione dei consumi. Come parte integrante del programma Audi drive select, questa modalità si contraddistingue per un funzionamento ottimizzato dei gruppi ridotti e un programma di innesto marce

modificato per cambi automatici. La taratura dell'auto in ogni modalità dipende dal suo equipaggiamento. Audi drive select agisce sul motore, sul cambio automatico e sullo sterzo. Il sistema consente inoltre di modificare, se presenti, l'assetto con regolazione degli ammortizzatori, lo sterzo dinamico\*, l'illuminazione addizionale laterale, il regolatore di velocità, l'adaptive cruise control e la trazione quattro® con differenziale sportivo. A seconda della modalità selezionata, motore e cambio reagiscono in modo più spontaneo o equilibrato ai movimenti del pedale dell'acceleratore. Nelle vetture con cambio automatico,

varia anche il regime di giri a cui viene effettuato un passaggio di rapporto: nella modalità dynamic ad un regime più elevato, nella modalità comfort ad uno più basso.

Lo sterzo può poi essere regolato da una demoltiplicazione più diretta e sportiva ad una più confortevole. quattro® con differenziale sportivo ripartisce la forza motrice in modo variabile sull'asse posteriore per raggiungere una grande agilità e capacità d'accelerazione nelle curve.



**Radio:** ricezione radio integrata delle gamme d'onda FM/AM (LW e MW) e, a scelta, anche ricezione digitale con predisposizione dinamica lista delle stazioni.



**Media:** indicazione dei sistemi multimediali disponibili, come juke-box, schede SD HC, Audi music interface o CD e DVD; visualizzazione di sintonizzatori TV opzionali.



**Telefono cellulare/Bluetooth:** la predisposizione cellulare (Bluetooth) e il Bluetooth con sistema veicolare Audi sono dotati di uno schermo di selezione contenente elenchi di chiamate, rubrica e pulsante di selezione.



**Car:** questa funzione consente di controllare direttamente i sistemi di assistenza alla guida, regolazioni della vettura, climatizzatore e service.



# Seguite il vostro intuito. Raggiungerete la meta a colpo sicuro.

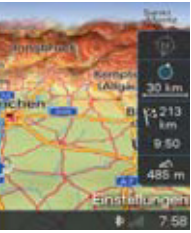
Ci impegniamo per mantenere la nostra promessa «All'avanguardia della tecnica» in ogni aspetto di una Audi, ad esempio tramite il perfezionamento del Multi Media Interface (MMI®). Il sistema MMI permette di gestire numerosi sistemi multimediali dell'auto, il navigatore ed ulteriori funzioni di comfort.

Utilizzare il sistema MMI (fornibile a richiesta) è sempre stato semplice, ma ora lo è ancora di più. Il numero di tasti ridotto rende più facile l'uso; tutti i sei cosiddetti hard key, ad esempio per telefono o navigazione, sono collocati accanto alla manopola centrale a pressione/rotazione, consentendo una gestione intuitiva.

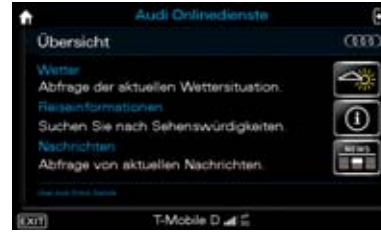
I tasti per radio e sistemi multimediali si trovano, invece, accanto al selettore per la regolazione del volume. Inoltre, in combinazione con la predisposizione Bluetooth con sistema veicolare Bluetooth Audi, potrete anche utilizzare le immagini Google Earth per la navigazione. La ricerca dei Point of Interest si rivela utilissima per trovare ristoranti, attrazioni o altre destinazioni che riterrete interessanti. E per chi ama la musica è disponibile a richiesta la ricezione radio digitale.

Inoltre, tutti i sistemi di navigazione consentono di gestire la navigazione tramite comando vocale, permettendovi di raggiungere la destinazione in assoluta tranquillità.





**Audi connect: informazioni sul traffico online**  
Raggiungere la propria destinazione: non solo il percorso giusto, ma anche quello più veloce. Oltre alle informazioni sul flusso del traffico, l'opzione informazioni sul traffico online offre anche informazioni più veloci sulla formazione o risoluzione di code, nonché una maggiore copertura della rete stradale.



**Audi connect: informazioni di viaggio e bollettini meteo.** Offre previsioni meteo e notizie d'attualità, ad es. grafici d'informazione e carte meteorologiche sulla destinazione.  
**Audi connect: collegamento ai notiziari online** per essere sempre aggiornati sulle ultime notizie.



**Audi connect: navigazione con immagini Google Earth e Street View** consente la navigazione con immagini aeree e satellitari ad alta risoluzione, fotografie, informazioni sul territorio nonché nomi di strade e attività commerciali. Street View\* consente di avere un'immagine reale della destinazione già durante il viaggio. Con la **ricerca dei punti di interesse (POI)** con comando vocale potrete ricevere suggerimenti sulle destinazioni dei vostri viaggi, su orari di apertura o recensioni di visitatori e avere accesso a tutti i servizi e le informazioni di internet indipendentemente dal luogo in cui vi trovate. La **memorizzazione delle destinazioni tramite myAudi o Google Maps** consente, se lo si desidera, una comoda pianificazione dei percorsi verso le destinazioni individuali prescelte dal PC di casa e l'invio alla vettura. All'inizio del viaggio questi dati verranno caricati nel sistema di navigazione plus con MMI®.

# Audi connect.

## Rimanete sempre connessi, anche in viaggio.

Servizi d'informazione mobili: collegamenti di ultima generazione. Direttamente da Internet: Audi Connect consente di ricercare in modo semplice nel sistema MMI® destinazioni speciali a scelta, le ultime notizie e i bollettini meteo aggiornati per la destinazione di viaggio. I dati vengono trasferiti tramite il modulo UMTS del Bluetooth con sistema veicolare Audi, fornibile a richiesta in combinazione al sistema di navigazione plus con MMI®.

Una particolarità è l'**hotspot WLAN**: attraverso un laptop, iPad o netbook, i passeggeri dei sedili anteriori e posteriori possono ricevere informazioni, dati ed e-mail importanti, come se fossero nel proprio ufficio. Per alcuni Smartphone è disponibile un'applicazione per la **radio online**.

\* Per indicazioni sulla data di disponibilità, sui diritti e i costi di utilizzo consultate pagina 101 o rivolgetevi alla vostra Concessionaria Audi.

\* La vostra Concessionaria Audi vi fornirà indicazioni sulla data di disponibilità.

Tema: Audi connect		<p>Per sperimentare la vasta gamma di opzioni di Audi connect, orientate il vostro telefono cellulare verso questo codice QR e scannerizzatelo con un lettore di codici QR; oppure visitate il seguente link: <a href="http://www.audi.com/audiconnectfilm">www.audi.com/audiconnectfilm</a></p>
--------------------	---	--



## Le cose preziose vanno protette.

Per questo i nostri collaboratori più qualificati operano a vantaggio della sicurezza.



Per la progettazione di una nuova auto sono necessari numerosi crash-test, dapprima eseguiti virtualmente al computer e poi con veicoli reali nei reparti sicurezza Audi. I nostri tecnici non analizzano solo le prove eseguite internamente, ma anche i veri incidenti registrati da scienziati e studiosi dei sinistri di Audi Accident Research Unit (AARU). L'unità, creata nel 1998, collabora

con polizia e medici per acquisire una conoscenza precisa sugli incidenti. Con questi dati i test interni vengono costantemente perfezionati.

In Audi A4 e S4 interagiscono quindi molti componenti per assicurare la massima sicurezza. In caso di incidente si spegne immediatamente il motore, si interrompe l'afflusso di benzina; si

sbloccano le portiere e si attivano le luci lampeggianti d'emergenza. L'abitacolo è dotato di un ampio sistema di airbag: airbag anteriori adattivi ed airbag fullsize lato conducente e passeggero con individuazione della posizione del sedile; airbag laterali (torace/bacino) nella parte anteriore e sistema di airbag per la testa. Le cinture di sicurezza dei sedili anteriori sono dotate di pre-

tensionatori e limitatori di escursione adattivi; la particolare struttura del sedile impedisce inoltre al passeggero di scivolare sotto la cintura di sicurezza. La cellula abitacolo estremamente rigida è realizzata in acciaio di alta qualità con comportamento deformante ottimizzato ed offre una protezione eccellente.

Audi A4 dispone non solo di numerose innovazioni tecniche, ma anche (a richiesta) di una cosa veramente speciale, una specie di sesto senso che abbiamo battezzato Audi pre sense: attraverso un sensore radar, valuta le situazioni di guida inducendo eventuali misure preventive per proteggere i passeggeri o per ridurre gli effetti di possibili collisioni. Il sistema Audi pre sense front misura attraverso i sensori radar dell'Audi adaptive cruise control (a richiesta) anche il traffico che precede. Nelle situazioni critiche Audi braking guard avverte il conducente e, se necessario, aumenta la forza frenante.

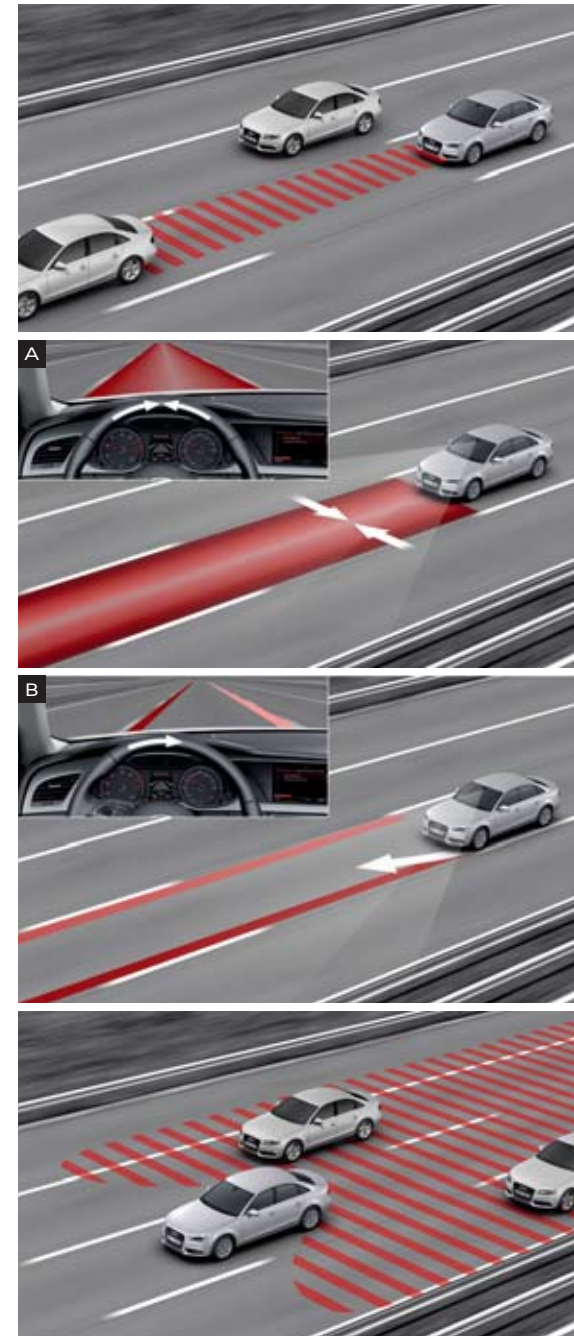
**Audi adaptive cruise control** con Audi pre sense front:\* entro limiti prestabiliti, il regolatore automatico della distanza (campo di regolazione 30–200 km/h) riconosce la presenza di veicoli che precedono mediante un sensore radar, e mantiene costante la distanza frenando ed accelerando automaticamente; 4 valori di distanza e varie modalità di marcia impostabili individualmente; comprensivo di Audi pre sense front: l'Audi braking guard avverte il conducente tramite un dispositivo di assistenza alla frenata ampliato in caso di imminente collisione con un veicolo che precede. Funzione di decelerazione totale: in caso di rischio di collisione con un veicolo che precede, sia esso fermo o in marcia, il sistema, a una velocità inferiore a 30 km/h, induce una decelerazione totale nella vettura, al fine di evitare l'impatto.

**Audi active lane assist\***: dispositivo di assistenza per mantenimento di corsia: entro i limiti del sistema informa il conducente dell'abbandono involontario della corsia di marcia (a velocità tra 60 e 250 km/h). Quando il sistema è attivato e pronto e il conducente non ha inserito gli indicatori di direzione, poco prima di superare la striscia della corsia rilevata, il sistema esegue un leggero intervento correttivo sul volante. Il conducente può selezionare se far intervenire sempre il sistema o solo prima di superare la striscia della corsia rilevata (possibilità di impostare il punto di sterzata anticipato e il punto di sterzata ritardato); inoltre vibrazione del volante come segnale di avvertimento.

**Audi side assist\***: dispositivo di assistenza per cambio corsia: entro limiti prestabiliti, a partire da una velocità di 30 km/h controlla mediante tecnica radar la zona dietro e accanto alla vettura e informa il conducente tramite un LED nello specchietto retrovisivo esterno se ha individuato una situazione critica, ossia la presenza di un veicolo sulla corsia vicina e quindi un possibile cambio di corsia.

**Attenzione:** i sistemi possono funzionare solo entro limiti prestabiliti. Possono pertanto solo aiutare il conducente, che non deve naturalmente ridurre la sua attenzione nella guida.

\* Equipaggiamento a richiesta.



## Efficienza: lo standard di ogni Audi.

La strada che conduce alla maggiore efficienza passa attraverso l'innovazione. Da decenni Audi offre costantemente impulsi decisivi all'intero settore automobilistico, dimostrando che la vera efficienza è il risultato di una strategia di lunga durata. Per questo motivo, le misure adottate per ridurre i consumi e le emissioni sono sempre presenti nella dotazione di serie di ogni Audi. Le molteplici tecnologie vengono combinate in modo specifico per ogni modello ed utilizzate coerentemente nell'intera gamma del marchio.

L'Audi Space Frame (ASF), utilizzato in numerosi modelli Audi, è una pietra miliare nella pluriennale esperienza maturata da Audi nel campo della struttura leggera. Grazie a questa struttura rivoluzionaria, il peso della carrozzeria grezza viene ridotto di un terzo rispetto alle convenzionali strutture in acciaio. L'ultima innovazione in termini di alleggerimento strutturale è costituita dalla struttura ibrida in alluminio impiegata in Audi A6.

Inoltre, con la tecnologia TDI Audi ha sviluppato una soluzione per l'alimentazione Diesel che ha riscosso enorme successo a livello mondiale. La combinazione di iniezione diretta di gasolio e turbocompressore garantisce elevata efficienza a fronte di un'insuperabile capacità di accelerazione. Il risultato è un record: il 3.0 TDI clean Diesel di Audi A4 Berlina<sup>1</sup>. Soddisfa già da oggi la normativa sui gas di scarico EU6 che entrerà in vigore in tutta Europa nel 2014.

Altrettanto eccellente: la tecnologia downsizing dei motori benzina TFSI®. Con il motore TFSI 2.0 questa tecnologia è stata premiata per ben cinque volte come «Engine of the Year»<sup>2</sup>. Audi raggiunge un nuovo stadio di sviluppo nel campo dell'efficienza con Q5 hybrid quattro; frutto di un progetto pionieristico nel campo della mobilità elettrica, questa vettura segna l'inizio di un futuro ad emissioni ridotte.

La potenza dei motori economici TDI e TFSI si esprime sulla strada con l'efficiente cambio a doppia frizione S tronic a bassi regimi e tempi d'innesto più brevi. Inoltre, il design aerodinamico delle carrozzerie Audi può contribuire a ridurre ulteriormente i consumi di carburante, grazie ad una resistenza aerodinamica e una portanza ridotte.

Tutti questi accorgimenti tecnici contribuiscono a conferire sempre maggiore efficienza e sportività ad ogni Audi. Oggi e in futuro. Perché in ogni momento sia sempre chiaro l'obiettivo che ci poniamo: essere All'avanguardia della tecnica.

<sup>1</sup> I dati di consumo di carburante ed emissioni di CO<sub>2</sub> si trovano a partire da pagina 112.

<sup>2</sup> I premi «International Engine of the Year Awards» vengono assegnati da un jury di rinomati giornalisti specializzati provenienti da più di 30 Paesi: UKIP Media & Events Ltd.; [www.ukipme.com/engineoftheyear](http://www.ukipme.com/engineoftheyear)





TDI S tronic LED AVS ESP®





Sono gli equipaggiamenti a fare di una Audi la vostra Audi.



## Nessuno conosce le vostre esigenze meglio di voi. Perciò abbiamo creato Audi exclusive.



Ogni anno Audi produce centinaia di migliaia di vetture, ma un'auto uguale alla vostra non esiste. Com'è possibile? Lo garantisce un servizio di quattro GmbH nato per rendere inconfondibile la vostra Audi: Audi exclusive. Verniciature speciali secondo i vostri gusti, pelle finissima, pregiata Alcantara, legni nobili ed inserti raffinati: i materiali scelti e la finitura di precisione conferiscono alla vostra Audi una personalità del tutto individuale. La vostra Concessionaria Audi attende le vostre richieste.

Audi  
Vorsprung durch Technik



## Audi A4 allroad quattro







Audi A4 allroad quattro entusiasma anche fuori dal tracciato stradale, e sull'asfalto trasmette la piacevole sensazione di poter scegliere fra tante opzioni. Vi offre i vantaggi di una A4 Avant uniti alla sperimentata concezione allroad e alla trazione integrale permanente quattro®. Presenta quindi una grande spaziosità interna e la capacità di affrontare sportivamente, nella guida quotidiana, sfide tutt'altro che quotidiane.

L'inaspettato ha un'attrattiva particolare, specialmente per chi sa reagirvi in modo flessibile. Un talento di cui la nuova Audi A4 allroad quattro dispone in ampia misura grazie all'offroad detection: il dispositivo riconosce le differenze del terreno regolando di conseguenza l'elettronica della vettura. Ed anche il conducente avverte una netta differenza rispetto alle esperienze del passato: il nuovo incomparabile stile di guida.





**Sentite la differenza.  
In città.**

La presenza carismatica di Audi A4 allroad quattro cambia l'immagine della città. Le doti allroad conferiscono all'eleganza sportiva di A4 un'originalità ancora più marcata, creando un «volto fra la folla» che si distingue dalla massa, una personalità capace di vincere con disinvoltura ogni sfida. La dotazione di serie con sterzo servotronic accresce l'agilità nel traffico urbano. La servoassistenza aumenta nelle manovre e diminuisce progressivamente con l'aumentare della velocità: la vettura si dirige quindi con precisione anche ad andatura sostenuta. È inoltre fornibile a richiesta l'Audi drive select, un'innovazione che vi consente, premendo un pulsante, di ammansire oppure di spronare la dinamica A4 allroad quattro: vi basterà passare dall'impostazione «auto» alla modalità «comfort» o «dynamic».

Ma è venuto il momento di lasciarsi dietro l'ultimo sobborgo e assaporare a fondo l'«altra faccia» di Audi A4 allroad quattro...





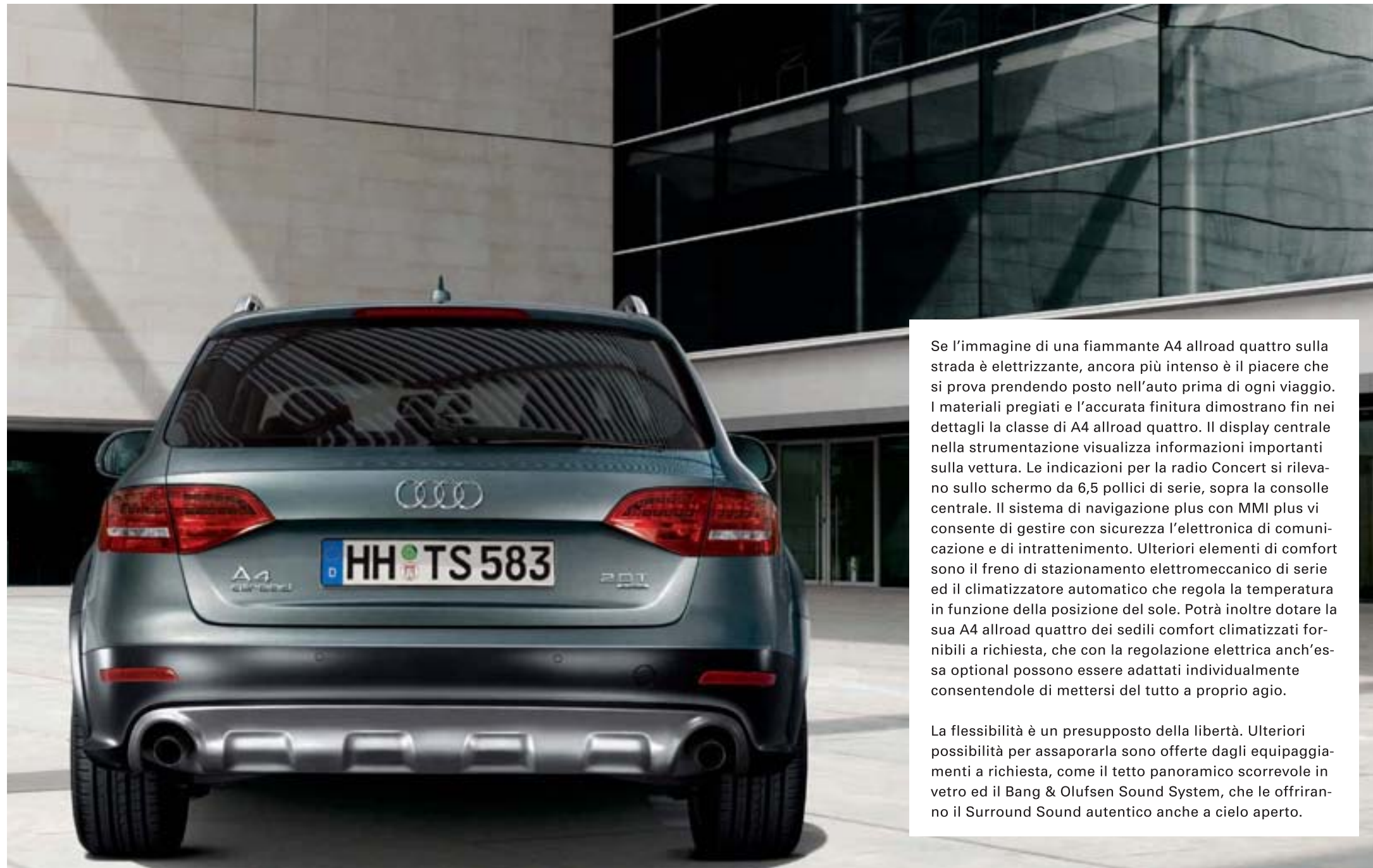
**Sentite la differenza. In città. Sulla strada.  
Nei dettagli.**

L'eleganza può conciliarsi con la grinta? Sì. Il buon design deve essere per forza liscio e compassato? No. Audi A4 allroad quattro esprime il vigore della fuoristrada unito all'estetica sportiva della Avant, con uno stile autentico e non aggressivo. La protezione sottoscocca in acciaio risale posteriormente segnalando agli altri automobilisti che non potranno seguirvi ovunque. I cerchi in alluminio da 17 pollici e la carrozzeria rialzata di 37 mm contribuiscono a questa immagine poderosa. La «forza di carattere» della vostra Audi è sottolineata dalla robusta griglia single frame disegnata specificamente per allroad, dagli originali mancorrenti sul tetto e dalle applicazioni allroad in colore di contrasto oppure, a richiesta, in look alluminio o con verniciatura completa. Il passo lungo ed il cofano motore allungato accentuano la linea sportiva dell'auto.

Nel caso poi la vostra vita quotidiana fosse dinamica come la vostra auto, i 5 posti ed il funzionale vano bagagli – con pratico fondo double-face e capacità fino a 1.430 litri – vi danno ogni libertà di trasportare chi o che cosa volete. Ovunque volete.







Se l'immagine di una fiammante A4 allroad quattro sulla strada è elettrizzante, ancora più intenso è il piacere che si prova prendendo posto nell'auto prima di ogni viaggio. I materiali pregiati e l'accurata finitura dimostrano fin nei dettagli la classe di A4 allroad quattro. Il display centrale nella strumentazione visualizza informazioni importanti sulla vettura. Le indicazioni per la radio Concert si rilevano sullo schermo da 6,5 pollici di serie, sopra la consolle centrale. Il sistema di navigazione plus con MMI plus vi consente di gestire con sicurezza l'elettronica di comunicazione e di intrattenimento. Ulteriori elementi di comfort sono il freno di stazionamento elettromeccanico di serie ed il climatizzatore automatico che regola la temperatura in funzione della posizione del sole. Potrà inoltre dotare la sua A4 allroad quattro dei sedili comfort climatizzati fornibili a richiesta, che con la regolazione elettrica anch'essa optional possono essere adattati individualmente consentendole di mettersi del tutto a proprio agio.

La flessibilità è un presupposto della libertà. Ulteriori possibilità per assaporarla sono offerte dagli equipaggiamenti a richiesta, come il tetto panoramico scorrevole in vetro ed il Bang & Olufsen Sound System, che le offriranno il Surround Sound autentico anche a cielo aperto.







**Sentite la differenza. In città. Sulla strada. Nei dettagli. Dappertutto.**

Non lasciatevi dominare dal tracciato stradale. La trazione integrale permanente quattro® ripartisce variabilmente la coppia del motore tra gli assali anteriore e posteriore a seconda della situazione. Se viaggiate su fondo molle e una ruota comincia a pattinare, la spinta viene convogliata sulle ruote con la migliore aderenza: si ottiene così un'elevata dinamica di marcia ed una trazione eccellente. La taratura di molle e ammortizzatori specifica per allroad, con controllo rialzato della corsa verticale, assicura una grande stabilità direzionale anche sui terreni sconnessi.





I brillanti motori e la carreggiata larga consentono di viaggiare con grinta e disinvoltura anche in fuoristrada. La trazione quattro® è coadiuvata dall'ESP, sistema elettronico di controllo della stabilizzazione, con offroad detection, un dispositivo che riconosce le caratteristiche del fondo variando di conseguenza l'azione dell'elettronica. La maggiore altezza da terra rende Audi A4 allroad quattro idonea a viaggiare sui terreni difficili, trasformando anche la «cattiva strada» nel percorso più bello.



1980

**quattro®**

Primo modello di serie con trazione integrale permanente quattro®

La berlina di serie più aerodinamica al mondo: Audi 100 con C<sub>x</sub> di 0,30

Il primo telaio completamente rivestito di zinco per la produzione di serie

**Audi duo**

con un motore elettrico integrato nella trasmissione quattro®

**TDI**

Primo motore Diesel per autovetture con iniezione diretta e turbocompressore

1990

Audi duo II su base Audi 100

Viaggio «al risparmio» con Audi 80 TDI

**ASF**

Lancio sul mercato di Audi A8 con la rivoluzionaria struttura in alluminio Audi Space Frame (ASF)

**multitronic**

su Audi A6 2.8

Audi A2 – prima vettura per produzione di grande serie con carrozzeria in alluminio

**Audi duo III**

Motore Diesel da 90 CV abbinato a un motore elettrico da 26 CV

2000

Audi A2 1.2 TDI – prima quattro porte al mondo con consumo di 3 l/100 km

**FSI®**

su Audi A2 e Audi A4

**MMI**

La nuova Audi A8 con ASF, trazione quattro® e Multi Media Interface (MMI)

**S tronic**

su Audi TT 3.2 quattro

**TFSI®**

su Audi A4

**25 anni quattro®**

Oltre 1,8 milioni di vetture con trazione integrale permanente quattro®

Vittoria di una Audi R10 con motore TDI a 12 cilindri alla leggendaria 24 Ore di Le Mans

Audi TT con ASF perfezionata: impiego di alluminio ed acciaio per la carrozzeria

**Audi R8**

Vettura sportiva di serie con motore centrale FSI® ed ASF

## Efficienza: lo standard di ogni Audi.

Lo slogan «All'avanguardia della tecnica» esprime il principio che la marca Audi si è impegnata ad attuare non soltanto nella sportività, ma anche nella mobilità orientata al futuro. Audi realizza sistematicamente, in un concept integrato, diversi accorgimenti finalizzati all'efficienza. Sviluppando una serie di innovazioni abbiamo influenzato durevolmente la tecnologia dell'automobile.

Tecnologia motoristica. Nel 1989 Audi presenta il TDI, il primo motore Diesel per autovetture con iniezione diretta e turbocompressore, realizzando una tecnologia altrettanto efficiente e potente dei sistemi FSI® e TFSI® per i motori a benzina. Oggi TDI, FSI e TFSI sono sinonimi di maggiore potenza associata a minore consumo e vengono adottati in tutte le serie di modelli Audi.

Audi Space Frame (ASF). Nel 1994, con A8, Audi lancia sul mercato la prima automobile di serie al mondo con carrozzeria in alluminio. Si tratta di una struttura leggera rivoluzionaria nella quale il peso della scocca è inferiore di 140 kg rispetto ad un'analogica costruzione in acciaio.

L'ASF contribuisce, come altre combinazioni innovative di materiali, a ridurre i consumi di carburante; favoriscono inoltre in ampia misura la mobilità efficiente, il design aerodinamico, i cambi con tecnologie efficienti come S tronic, i dispositivi elettronici di assistenza e la promozione della guida parsimoniosa.

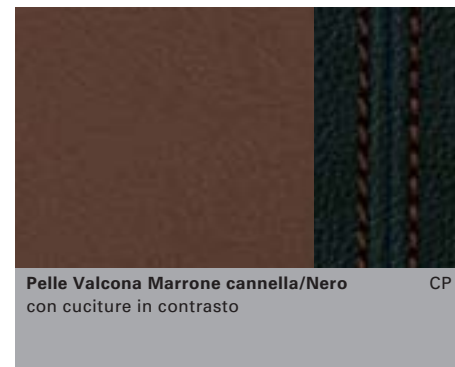
Ognuna di queste innovazioni dimostra in maniera convincente il know-how Audi e rappresenta per noi quotidianamente lo stimolo a realizzare anche in futuro un'integrazione armonica di efficienza e sportività.



Sedili normali

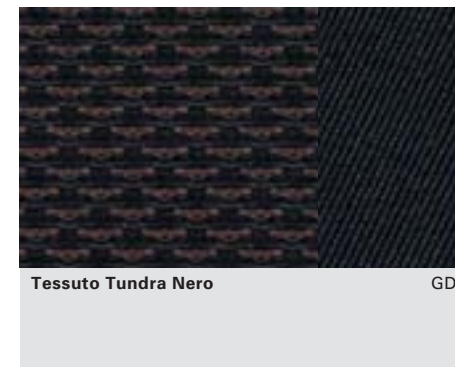


Sedili sportivi



■ Senza sovrapprezzo ■ Con sovrapprezzo

Sedili normali e sportivi





## Impianti radio e TV

**Audi music interface** per il collegamento dell'iPod Apple a partire dalla 4ª generazione, dell'iPhone Apple (funzionalità musicale) nonché di altri supporti di memoria USB e lettori MP3. L'Audi music interface è collocata nel cassetto portaoggetti ed è gestibile tramite il sistema di navigazione plus con MMI, il sistema di navigazione con MMI, le radio Symphony e Concert o un volante multifunzionale in pelle. Nota: utilizzabile solo con uno speciale cavo adattatore (disponibile tramite Accessori Originali Audi®). Ordinando Audi music interface non occorre più l'attacco AUX-IN separato. La vostra Concessionaria Audi vi fornirà ogni informazione sui lettori media compatibili MP3

**Audi Sound System:** amplificatore a 6 canali, 10 altoparlanti con center speaker nel cruscotto e subwoofer nel ripiano sottolunotto o nel vano della ruota di scorta, potenza totale 180 Watt

**Bang & Olufsen Sound System:** riproduzione surround sound tramite 14 altoparlanti ad elevate prestazioni, un center speaker e due midrange nel cruscotto; un tweeter nei supporti triangolari di entrambi gli specchietti retrovisivi esterni; un woofer in entrambe le portiere anteriori; due tweeter e due midrange per toni bassi in entrambi i rivestimenti delle portiere; due altoparlanti surround e un subwoofer nel ripiano sottolunotto o nel vano della ruota di scorta; mascherine esclusive degli altoparlanti con applicazioni in alluminio; compensazione dinamica della rumorosità di marcia, amplificatore a 10 canali, potenza totale 505 Watt. (In combinazione con il sistema di navigazione plus con MMI e con il lettore DVD integrato è possibile la riproduzione sistema 5.1 Surround Sound). (Di serie con versione Advanced)

**Cambia CD** per sei CD alloggiato nel cassetto portaoggetti (compatibile con MP3 e WMA), protetto contro le vibrazioni, facilmente accessibile, senza caricatore, ogni singolo CD può essere caricato e cambiato singolarmente. Non è possibile l'esecuzione di file musicali (DRM) copiati. (Fornibile solo con sistema di navigazione plus con MMI)

**Predisposizione per Rear Seat Entertainment:** con precablaggio e sede per supporti negli schienali dei sedili anteriori. La soluzione Plug-and-Play del pacchetto Rear Seat Entertainment più idoneo (lettore e supporto) è fornibile da Accessori Originali Audi®

**Radio Concert** con lettore CD singolo e lettore scheda di memoria SD HC (fino a 32 GB), compatibile MP3, WMA e AAC, predisposizione dinamica delle liste delle stazioni, memoria per 30 stazioni, ricezione gamme d'onda FM/AM (MW, LW), gestione tramite logica MMI, schermo a colori TFT da 6,5 pollici, funzione «TP-Memo», adattamento del volume in funzione della velocità, fase «diversity», otto altoparlanti passivi, potenza totale 80 Watt, attacco AUX

**Radio Symphony** con cambia CD integrato per 6 CD e lettore scheda di memoria SD HC (fino a 32 GB), compatibile MP3, WMA e AAC, predisposizione dinamica delle liste delle stazioni, memoria per 30 stazioni, ricezione gamme d'onda FM/AM (MW, LW), gestione tramite logica MMI, schermo a colori TFT da 6,5 pollici, funzione «TP-Memo», adattamento del volume in funzione della velocità, fase «diversity», otto altoparlanti passivi, potenza totale 80 Watt, attacco AUX. (Di serie con versione Advanced)

**Ricezione radio digitale DAB** per radio Concert, Symphony nonché per sistema di navigazione con MMI e sistema di navigazione plus con MMI, oltre alle emittenti analogiche, ricezione della rete digitale locale. Con il doppio sintonizzatore DAB (fornibile solo con sistema di navigazione con MMI o sistema di navigazione plus con MMI) un secondo sintonizzatore DAB ricerca in permanenza frequenze alternative della stazione impostata; contemporaneamente viene aggiornata la lista delle stazioni. Attenzione: ricezione condizionata dalla presenza di una rete digitale locale

**Unità ricezione TV** per sistema di navigazione plus con MMI, ricezione di programmi televisivi ad emissione analogica e digitale (DVB-T) non criptata (standard MPEG-2), immagine TV, Televideo ed Electronic Program Guide (EPG); possibilità di collegamento di due fonti AV esterne tramite cavo adattatore fornibile a richiesta. Attenzione: ricezione condizionata dalla rete digitale locale. Immagine video AV e TV visibile solo a vettura ferma, ascolto sempre possibile anche durante la marcia

**Unità ricezione TV e ricezione radio digitale** per sistema di navigazione plus con MMI, ricezione di programmi televisivi ad emissione analogica e digitale (DVB-T) non criptata (standard MPEG-2); immagine TV, Televideo ed Electronic Program Guide (EPG); possibilità di collegamento di due fonti AV esterne tramite cavo adattatore fornibile a richiesta. Attenzione: ricezione condizionata dalla rete digitale locale. Immagine video AV e TV visibile solo a vettura ferma, ascolto sempre possibile anche durante la marcia. La ricezione radio digitale (DAB) consente di ricevere, oltre alle emittenti analogiche, anche i programmi radio ad emissione digitale nello standard DAB. Doppio sintonizzatore DAB con lista dinamica delle stazioni. Attenzione: ricezione condizionata dalla presenza di una rete digitale locale

## Telefono e comunicazione

**Interfaccia Bluetooth:** i telefoni cellulari che supportano il Bluetooth possono essere collegati alla vettura tramite questa interfaccia. Possibilità di viva voce mediante microfono

**Predisposizione cellulare (Bluetooth):** comprende dispositivo viva voce e comando vocale per le funzioni del telefono nonché predisposizione per dispositivo di ricarica specifico del cellulare; gestione tramite sistema di navigazione plus con MMI, sistema di navigazione con MMI, radio Concert, radio Symphony, volante multifunzionale o, se presente, sistema di comando vocale. Gli adattatori ed informazioni sui cellulari compatibili possono essere richiesti alla Concessionaria Audi

**Ricevitore cordless per il telefono veicolare Bluetooth Audi:** ricevitore con display a colori e lettore SIM card integrato. Consente di telefonare con discrezione. Completa funzionalità SMS con riconoscimento automatico delle parole

**Telefono veicolare Audi Bluetooth:** Comodo collegamento del vostro cellulare Bluetooth al modulo GSM della vettura (requisito: il cellulare è provvisto di SIM Access Profile); inoltre lettore SIM-Card nella mascherina del sistema di navigazione con MMI/sistema di navigazione plus con MMI. Utilizzo nell'auto delle voci registrate nella rubrica nonché gestione di liste delle chiamate; facile azionamento tramite sistema di navigazione con MMI/sistema di navigazione plus con MMI, volante multifunzionale in pelle o sistema di comando vocale. (Fornibile solo con sistema di navigazione MMI o sistema di navigazione plus con MMI e un volante multifunzionale in pelle)

## Sicurezza/Tecnica

### Assetti/freni, sistemi ausiliari/sicurezza, tecnica

#### Assetti/freni

**Assetto dinamico,** per un'eccellente dinamica di marcia ed un comfort superlativo con asse anteriore a cinque bracci a struttura leggera, barra stabilizzatrice tubolare; asse posteriore a ruote indipendenti a bracci trapezoidali; ammortizzatori a gas a doppio tubo e molle elicoidali, tamponi elastici di fine corsa in trazione, supporto assale anteriore avvitato alla carrozzeria e posteriore a sospensione elastica

**Audi drive select,** regolazione differenziata della vettura in tre modalità: comfort, auto e dynamic, e nella modalità supplementare individual, in combinazione con sistema di navigazione con MMI o sistema di navigazione plus con MMI. (Fornibile solo in combinazione con sterzo dinamico)

**Freno di stazionamento elettromeccanico,** comprende le funzioni di freno di stazionamento a vettura ferma, ausilio in partenza con rilascio automatico e freno d'emergenza su tutte e quattro le ruote durante la marcia

**Impianto frenante,** a due circuiti con ripartizione in diagonale, ABS sistema antibloccaggio ruote con EBV ripartitore elettronico della forza frenante, ESP sistema elettronico di controllo della stabilizzazione con dispositivo di assistenza alla frenata, servofreno a tandem; freni a disco anteriori e posteriori, anteriori autoventilanti

**Spia usura pastiglie freni anteriori,** visualizzazione nel display centrale

**Sterzo dinamico:** accresce il comfort e il dinamismo di guida regolando dinamicamente la forza di azionamento del volante e l'angolo di sterzata, a seconda della situazione, durante i cambi di corsia, le manovre al parcheggio e la marcia in curva. (Fornibile solo in combinazione con Audi drive select)

#### Sistemi ausiliari/sicurezza

**adaptive cruise control:** regolatore automatico della distanza (nella fascia di velocità da 30 a 200 km/h); contribuisce a riconoscere e a mantenere costante la distanza frenando ed accelerando entro limiti prestabiliti. Impostabile individualmente con 4 programmi mediante una leva sul piantone dello sterzo

#### Airbag

**airbag fullsize** per conducente e passeggero con riconoscimento della posizione di seduta; airbag adattivo per conducente e passeggero

#### airbag per la testa

**airbag laterali anteriori** (airbag torace-bacino)

**airbag laterali posteriori:** completano la protezione laterale antiurto nelle portiere

**ASR dispositivo di controllo della trazione:** impedisce il pattinamento delle ruote motrici e realizza una trazione ottimale

**Assistenza alla partenza:** trattiene illimitatamente la vettura dopo un arresto in salita o in discesa. Il sistema si attiva premendo un tasto e consente al conducente di partire comodamente senza l'uso del freno a mano. (Non per modelli con sistema start/stop)

**Audi lane assist:** crea una corsia di marcia virtuale per mezzo della telecamera frontale e del sensore dell'angolo di sterzata; se il conducente sta per abbandonare la corsia senza aver attivato gli indicatori di direzione, il sistema lo informa tramite una vibrazione del volante. (Senza fascia in tonalità grigia sul parabrezza. Fornibile solo con sensore luci/pioggia e volante multifunzionale in pelle a 4 razze)

**Audi side assist,** dispositivo di assistenza per cambio di corsia: entro limiti prestabiliti, a partire da una velocità di 30 km/h controlla mediante tecnica radar la zona laterale dietro la vettura ed informa il conducente, tramite un LED nello specchietto retrovisore esterno, quando il sistema individua un veicolo sulla corsia vicina

**Carrozzeria portante** zincata (zincatura totale nelle zone soggette a corrosione), saldata al gruppo pianale; parte anteriore e posteriore della scocca con zone a deformazione prestabilita (12 anni di garanzia contro la corrosione passante)

**Cinture di sicurezza,** automatiche a 3 punti per tutti e cinque i posti della vettura; anteriori con controllo allacciamento della cintura; cinture intonate al colore degli interni

**Dispositivo elettronico antiavviamento (immobilizer),** integrato nella centralina del motore, attivazione automatica tramite la chiave d'accensione

**EDS dispositivo antislittamento in partenza:** su fondi stradali con differenti coefficienti di aderenza frena automaticamente fino ad una velocità di circa 100 km/h le ruote motrici sul terreno sdruciolevole, migliorando la trazione

**ESP sistema elettronico di controllo della stabilizzazione:** con offroad detection, collega in rete ABS, EBV, ASR ed EDS con i propri sensori e confronta i dati di marcia con dati teorici di riferimento; a qualsiasi velocità accresce la stabilità frenando in modo mirato le singole ruote e intervenendo sulla gestione del motore

**Indicatore cambio marce,** nel sistema d'informazione per il conducente nei modelli con cambio manuale: facilita la guida economica consigliando la marcia giusta

**Limitatore di escursione per le cinture di sicurezza anteriori**

**Materiale del pronto soccorso** nel vano portaoggetti dell'appoggiabraccia centrale posteriore

**Piantone dello sterzo con bloccaggio,** elettrico

**Piantone dello sterzo di sicurezza,** con dispositivo di spostamento meccanico ammortizzante che integra l'effetto protettivo della cintura di sicurezza e dell'airbag

**Pretensionatore per le cinture di sicurezza anteriori**

**Regolatore di velocità,** se la potenza del motore o il freno motore lo consentono, aiuta il conducente a mantenere costante qualsiasi velocità a partire da 30 km/h circa; consente inoltre un intervento automatico diretto sui freni, ad esempio in discesa; comando tramite una leva separata al piantone dello sterzo, indicazione della velocità impostata nel sistema d'informazione per il conducente)

**Sensore luci/pioggia,** per il comando degli anabbaglianti automatici, della funzione coming home/leaving home e del tergicristallo automatico; comprensivo del parabrezza con fascia in tonalità grigia nella parte superiore. (Di serie con versione Ambiente)

**servotronic:** servosterzo regolato in funzione della velocità di marcia

**Sistema di ancoraggio ISOFIX** per i seggiolini dei bambini sul sedile del passeggero anteriore e sui sedili posteriori, con dispositivo per la disattivazione dell'airbag lato passeggero

**Sistema di appoggiatesta di sicurezza:** in caso di tamponamento il sedile, grazie alla sua particolare conformazione, accoglie in modo mirato il busto del passeggero e sostiene la testa, accrescendo l'effetto protettivo e riducendo il pericolo di un eventuale trauma

**Sistema di ausilio al parcheggio advanced,** ausilio acustico e visivo che facilita il parcheggio in avanti ed in retromarcia visualizzando sul display del MMI la zona dietro alla vettura; telecamera per retromarcia integrata nella maniglia del cofano vano bagagli, non visibile. (Fornibile solo in combinazione con sistema di navigazione MMI plus)

**Sistema di ausilio al parcheggio plus,** ausilio acustico e visivo che facilita il parcheggio in avanti ed in retromarcia tramite indicazione sullo schermo

**Sistema di ausilio al parcheggio posteriore,** con indicazione acustica della distanza da un oggetto rilevato; rilevamento tramite sensori a ultrasuoni integrati nei paraurti, non visibili. (Di serie con versione Ambiente)

**Strumentazione,** con illuminazione di intensità regolabile, tachimetro elettronico con contachilometri totale e parziale, contagiri, orologio, indicatore temperatura liquido refrigerante e indicatore livello carburante

**Triangolo d'emergenza** con supporto nella parte interna del cofano vano bagagli

#### Tecnica

**Cambio manuale a 6 marce,** totalmente sincronizzato, frizione monodisco a secco ad azionamento idraulico con guarnizioni d'attrito senza amianto, volano a due masse

**quattro®,** trazione integrale permanente con ripartizione variabile con continuità della coppia del motore, differenziale centrale autobloccante, EDS (dispositivo antislittamento in partenza) con intervento dei freni a tutte e quattro le ruote motrici

**Sistema start/stop:** riduce il consumo di carburante e le emissioni di CO<sub>2</sub> spegnendo il motore durante le soste, ad esempio ai semafori. Per ottimizzare la riaccensione l'avviamento viene indotto già quando il conducente preme la frizione, per cui all'innesto della marcia il motore gira già al regime del minimo. (Di serie per 2.0 TFSI e 2.0 TDI, rispettivamente con cambio manuale a 6 marce)

**S tronic:** il cambio sportivo a 7 marce a doppia frizione a comando elettroidraulico consente innesti più rapidi e cambi di marcia quasi senza interruzione percettibile della spinta; gestibile mediante i bilancieri di comando dietro il volante o il pomello della leva cambio o nella modalità automatica



Nel presente catalogo sono contenute informazioni puramente indicative circa alcune caratteristiche generali dei prodotti illustrati.

Tali informazioni non costituiscono in alcun modo descrizione delle caratteristiche specifiche da parte del Costruttore e/o del Venditore. Invitiamo pertanto il Cliente a rivolgersi sempre alla Azienda della Rete presso la quale il prodotto stesso viene acquistato al fine di ottenere una completa informazione sulle caratteristiche specifiche.

Tutte le indicazioni relative agli equipaggiamenti e ai dati tecnici si riferiscono alle caratteristiche del mercato italiano.

Con riserva di modifiche.

Salvo errori & omissioni.

La carta di questo catalogo è esente da sbiancanti al cloro.

La riproduzione anche parziale è possibile soltanto con l'autorizzazione scritta di AUDI AG - Ingolstadt.

Volkswagen Group Italia S.p.A.

[www.audi.it](http://www.audi.it)

Luglio 2009

Numero verde Audi Customer

Contact Center 800/28345463

Stampato in Germania

933/1230.45.51