

# Caravelle



**Il tuo credo: tutti i clienti meritano il meglio.  
Allora comincia fin dal loro arrivo.**





Il piacere di un soggiorno inizia dal viaggio. Per questo Caravelle soddisfa i tuoi ospiti fin dalla loro prima aspettativa: quella che ad attenderli vi sia un veicolo di alto livello. Mezzo ideale per il trasporto professionale di persone, offre tanto spazio per i passeggeri e soddisfa le loro particolari esigenze. Sia che si salga su Caravelle Trendline sia Caravelle Comfortline, si ha subito, sin dai primi momenti, la piacevole sensazione di essere accolti al meglio. Lo stesso vale per chi sta al volante: grazie ai potenti motori e ai comandi ergonomici, il sedile del conducente è un posto di lavoro molto ambito. Alta qualità e attenzione fin nei minimi dettagli. Caravelle.

## **02 Presentazione.**

- 22 Esterno.
- 23 Interno.
- 24 Sicurezza.
- 26 Comfort.
- 29 Multimedia.
- 30 Motori, telaio e cambio.
- 32 Equipaggiamenti.
- 33 Cerchi.
- 34 Accessori Originali Volkswagen®.
- 36 Varianti sedili.
- 38 Dati tecnici.
- 39 Informazioni generali.
- 40 Colori carrozzeria e rivestimenti sedili.
- 43 Assistenza e Servizi.





Devi andare all'aeroporto a prendere un gruppo numeroso di persone? Anche con bagagli ingombranti? Non importa quale sfida devi affrontare nella vita di tutti i giorni perché, grazie alla distribuzione variabile dello spazio puoi affrontarla in tutta tranquillità. Caravelle è dotato di serie di sette sedili che, su richiesta, possono diventare nove. Grazie al sistema modulare di fissaggio (opzionale) è possibile spostare a piacere i sedili della zona passeggeri. Il divano a 3 posti ribaltabile consente di adattare il volume del bagagliaio in base alle necessità.

**L'abitacolo: flessibile e spazioso.**



**Il tuo motto: tutto sta nel sapersi organizzare.  
E nell'essere flessibili.**



**Il tuo servizio: agli ospiti non deve mancare nulla.  
Soprattutto il comfort.**



Benvenuto, prendi posto! Un invito che si accetta volentieri quando si tratta di Caravelle. Chi sale a bordo trova tutto ciò che si aspetta. Materiali pregiati e la consueta altissima qualità della lavorazione. I rivestimenti dei sedili creano subito un'atmosfera piacevole, che viene completata dal climatizzatore Climatic (di serie), dalle luci di lettura e dai listelli di deflusso aria nel cielo dell'abitacolo. E per fare in modo che i passeggeri si godano il viaggio in tutta tranquillità, l'eccellente insonorizzazione lascia i rumori esterni al loro posto: fuori. **Gli equipaggiamenti comfort: solidi ed esclusivi.**







Quando trasporti i tuoi passeggeri, non puoi scendere a nessun compromesso. Soprattutto per quanto riguarda la sicurezza. Ecco perché, per la tua protezione, Caravelle ti permette di contare sul programma elettronico di stabilità (ESP) di serie con assistente di frenata e di salita, sul sistema antibloccaggio delle ruote (ABS) e sul bloccaggio elettronico del differenziale (EDS). L'equipaggiamento di sicurezza di serie comprende l'allarme cintura di sicurezza non allacciata e gli airbag per il conducente e il passeggero del sedile anteriore. A richiesta sono disponibili le luci di svolta statiche per gli incroci con scarsa visibilità e il sistema di controllo pressione pneumatici, nonché il sistema di assistenza ParkPilot.

**Il sistema di sicurezza: moderno e intelligente.**





**La tua promessa: relax in ogni situazione.  
Con la massima sicurezza.**

**Il tuo obiettivo: gli ospiti devono arrivare rilassati.  
Non importa quanto abbiano viaggiato.**





Per fare in modo che la vacanza dei tuoi ospiti inizi il prima possibile, Caravelle è equipaggiato con quattro motori TDI potenti e silenziosi. Anche i rifornimenti di carburante non ti rubano troppo tempo. Tutti i motori diesel disponibili per Caravelle incorporano la tecnologia TDI Common Rail, che si contraddistingue per la particolare efficienza: consumi contenuti nonostante l'elevata potenza. I costi di mantenimento sono ridotti e l'ambiente ringrazia per le emissioni di CO<sub>2</sub> più basse.

**I motori: potenti e parsimoniosi.**







**Il tuo lasciapassare per qualsiasi percorso:  
la trazione integrale 4MOTION.**





Spesso le mete più belle sono le più difficili da raggiungere. Ma con la trazione integrale 4MOTION siete certi di prendere sempre la via più sicura. Lavora in modo semplice quanto efficace: la forza motrice del motore viene suddivisa tra l'assale anteriore e quello posteriore a seconda della necessità. Se una delle ruote minaccia di slittare, interviene il bloccaggio elettronico del differenziale, che lo impedisce. Di conseguenza, le ruote con un migliore contatto con la strada si assumono un carico di lavoro supplementare. Grazie a questo principio, anche in situazioni di marcia difficili vengono garantite la migliore aderenza possibile alla superficie stradale e una trazione eccellente.









## Caravelle Trendline. I dettagli degli equipaggiamenti.

Sono tanti i punti di forza che consentono a Caravelle Trendline di superare le sfide di tutti i giorni senza fatica. Già dall'esterno, il suo nuovo design fa capire che sotto il profilo estetico è stato ulteriormente migliorato. Anche all'interno tutto è stato curato per ottenere un ambiente adeguato. Sono stati introdotti nuovi colori per gli interni ed è stata ampliata la gamma di rivestimenti per i sedili in modo da rispondere ai tuoi gusti. E per tutti coloro che si aspettano ancora qualcosa in più da Caravelle Trendline, è disponibile la versione a passo lungo, con 40 cm in più in lunghezza: così avete ancora più spazio.

Ecco cosa tu e i tuoi ospiti potete aspettarvi a bordo di Caravelle Trendline:

- sedile conducente con regolazione dell'altezza e supporto lombare
- abitacolo completamente rivestito
- robusto pavimento in gomma
- sottocielo comfort con quattro maniglie di appiglio ripiegabili e ganci appendiabiti
- cinque sedili nella zona passeggeri e spazio sufficiente per i bagagli
- gradino di salita illuminato integrato
- pratica luce del vano bagagli
- efficienti e attraenti proiettori alogeni H4 con correttore assetto fari
- moderna griglia radiatore
- cofano motore dinamico
- eleganti specchietti retrovisori esterni
- fanali posteriori pronunciati
- predisposizione radio
- climatizzatore semiautomatico "Climatic"
- chiusura centralizzata
- specchietti retrovisori esterni elettrici termici e regolabili

## Caravelle Comfortline. I dettagli degli equipaggiamenti.

Su Caravelle Comfortline puoi aspettarti molto di più di ciò a cui sei abituato. Già dall'esterno, piace per i tanti curati dettagli, che ti comunicano una sensazione di eleganza. Una volta saliti a bordo, noterai che l'equipaggiamento di Caravelle Comfortline soddisfa pressoché qualsiasi esigenza: l'abitacolo completamente rivestito e l'elegante moquette danno vita a un'atmosfera che appare subito invitante. Sali a bordo!

Ecco cosa tu e i tuoi ospiti potete aspettarvi a bordo di Caravelle Comfortline:

- sedile conducente e passeggero con braccioli e supporto lombare
- chiusura centralizzata
- specchietti retrovisori esterni elettrici termici e regolabili
- climatizzatore semiautomatico Climatic
- sottocielo comfort con bocchette e luci di lettura supplementari
- tendine parasole ai finestrini laterali nella zona posteriore
- moquette di alta qualità
- proiettori alogeni H7 con coprifari ad alta trasparenza e riflettori separati
- griglia radiatore con modanature cromate
- copriruota integrale in colore argento
- componenti applicati, paraurti, maniglie delle porte e specchietti retrovisori esterni verniciati nel colore della carrozzeria



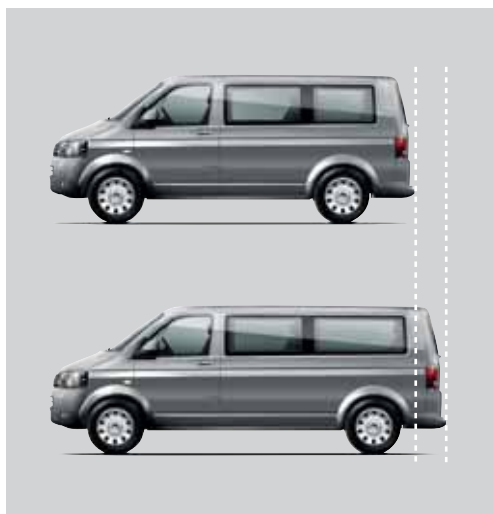




\*Per informazioni sulle emissioni di CO<sub>2</sub> e sui consumi di carburante vedere pagina 38.

## Caravelle passo lungo. 40 centimetri di libertà in più.

In termini di comfort e spazio, già Caravelle passo corto offre il massimo. Ma se ancora non basta, Caravelle passo lungo è ancora più lungo di 40 cm. Così puoi trasportare anche bagagli ingombranti senza difficoltà. Oppure puoi montare la terza fila di sedili, offrendo a otto passeggeri uno spazio comodo e tanta libertà per le gambe. Il sistema di fissaggio modulare, disponibile su richiesta, consente di variare la disposizione dei sedili in modo semplice e rapido, a seconda delle esigenze dei tuoi clienti. I 40 centimetri in più sono disponibili sia per la versione Trendline sia per Comfortline. Mentre Caravelle Trendline passo lungo è particolarmente adatto come shuttle grazie ai rivestimenti resistenti all'usura e al pavimento in gomma, Caravelle Comfortline passo lungo è più orientato all'eleganza. Gli ospiti che pretendono comfort e dotazioni di alto livello si troveranno assolutamente a loro agio anche durante i viaggi più lunghi. Per impedire che le giacche si sgualciscano durante il viaggio, su tutte e sei le maniglie di appiglio della zona passeggeri sono integrati ganci appendiabiti. Infine, per l'intrattenimento e per trovare la strada giusta, puoi scegliere fra una vasta gamma di sistemi radio e navigazione.









**I tuoi Partner per soddisfare i clienti più esigenti:  
Caravelle Trendline e Comfortline.**







## Esterno.

Caravelle è un veicolo di rappresentanza per il trasporto di passeggeri di alto livello. Lo dicono le forme chiare, la parte anteriore pronunciata e gli indicatori di direzione spostati verso l'interno. Per dargli ancora più carattere, su richiesta sono disponibili i cristalli oscurati, elementi cromati di pregio e porte scorrevoli elettriche con chiusura automatica.



I **finestrini scorrevoli**. Grazie al finestrino scorrevole per il lato destro, con un semplice gesto è possibile far entrare rapidamente l'aria esterna.

T  C



Le **guide per il fissaggio sul tetto**. Le robuste rotaie a C nelle canaline sul tetto servono per fissare i portapacchi in modo sicuro e flessibile. Sono disponibili esclusivamente per i veicoli con tetto normale. Gli Accessori Originali Volkswagen® ti offrono un'ampia scelta di sistemi portapacchi.

T  C



I **vetri oscurati**. Nella zona passeggeri, i vetri oscurati dei finestrini laterali e del lunotto proteggono da sguardi indiscreti e dai raggi solari.

T  C

I **vetri atermici** (senza illustrazione). Tutti i finestrini sono prodotti con uno speciale cristallo di colore verde. Proteggono l'abitacolo dai raggi solari riducendone il riscaldamento.

T  C

Le **porte elettriche scorrevoli** a sinistra e a destra (senza illustrazione). Consentono ai tuoi ospiti di salire e scendere agevolmente. Le porte scorrevoli della zona passeggeri si aprono elettricamente premendo un tasto nel cockpit. La chiusura automatica facilita la chiusura delle porte per te e per i passeggeri.

T  C

Equipaggiamento di serie  
 Equipaggiamento opzionale

Trendline  
 Comfortline



## Interno.

L'aspetto di veicolo di rappresentanza conferito a Caravelle dagli esterni viene ripreso all'interno dagli equipaggiamenti di alta qualità. I colori dei rivestimenti dei sedili sono perfettamente abbinati ai colori degli interni; i materiali sono stati scelti e lavorati con cura per garantire la massima resistenza. Così puoi trasportare i tuoi ospiti in un ambiente ricco di stile.



Il **sedile doppio** per i passeggeri anteriori. Per il lato passeggero, al posto del sedile singolo è possibile ordinare un sedile doppio.

T C

Gli **scomparti nelle porte** (senza illustrazione). Questo intelligente sistema comprende ad esempio due vani nella porta del conducente/ passeggero anteriore, di cui uno adatto ad accogliere bottiglie da 1,5 l e l'altro per il contenitore per rifiuti opzionale.

T C

I **sedili comfort** (senza illustrazione). L'allestimento Trendline comprende di serie un sedile conducente regolabile in altezza con supporto lombare. Nell'allestimento Comfortline, i sedili anteriori sono dotati di serie di regolazione dell'altezza, braccioli e supporto lombare.

T C



Il **supporto lombare elettrico**. Insieme ai sedili comfort è possibile ordinare il supporto lombare a regolazione elettrica per il sedile conducente.

T C

## Sicurezza.

Su Caravelle non dovrai soltanto sentirti bene, dovrai anche sentirti protetto. I sistemi di sicurezza intelligenti stanno al tuo fianco durante la guida e ti proteggono al meglio in caso di incidente.

Il freno da 17" (senza illustrazione). Il freno a doppio pistone del telaio da 17" dispone di più riserve di sicurezza e interviene con ancora più forza per garantirvi una sicurezza ancora maggiore. È di serie per Caravelle con motorizzazione da 132 kW.\*

T  C



Gli **airbag**. Chi viaggia tutti i giorni deve essere protetto al meglio. Per questo motivo Caravelle è dotato di serie di airbag lato guida e airbag lato passeggero. Su richiesta, sono disponibili airbag laterali e per la testa per il conducente e il passeggero e airbag per la testa nella zona passeggeri. L'airbag lato passeggero può essere disattivato con la chiave del veicolo.

T  C

Equipaggiamento di serie

T Trendline

Equipaggiamento opzionale

C Comfortline



# EBV

Il ripartitore elettronico di frenata (EBV). Durante la frenata, gravando sulle ruote anteriori, il peso del veicolo impedisce che le ruote posteriori, che sono più leggere, si blocchino.

T C



Il programma elettronico di stabilità (ESP) con bloccaggio elettronico del differenziale (EDS). L'elettronica impedisce al veicolo di sbandare intervenendo in modo mirato sulla gestione dei freni e del motore.\*\*

T C



La spia cintura di sicurezza non allacciata. Ricorda al conducente, mediante una segnalazione ottica e acustica, che la cintura non è allacciata e lo invita, prima della partenza, ad allacciarla.

T C



Il sistema di controllo pressione pneumatici. In caso di perdita di pressione in una delle quattro ruote appare un simbolo di avviso che indica di controllare al più presto la pressione dei pneumatici.

T C



Il sistema antibloccaggio delle ruote (ABS). Impedisce che le ruote si blocchino completamente, migliorando la sterzabilità del veicolo in caso di frenata a fondo.

T C



L'assistenza alla frenata. Riconosce con quale velocità viene azionato il pedale del freno. In caso di frenata di riflesso o di emergenza, il sistema genera più rapidamente la pressione di frenata completa.

T C

Le luci di marcia diurna (senza illustrazione). Le luci integrate separatamente nei proiettori si accendono automaticamente con l'attivazione del quadro e riducono il rischio di incidenti durante il giorno.

T C



Gli occhielli fermacarico. Per l'ancoraggio sicuro del carico sono presenti in tutto sei occhielli nella zona per i passeggeri e per i bagagli. Caravelle con passo lungo è equipaggiato con otto occhielli fermacarico.

T C

\*Per informazioni sui consumi di carburante e sulle emissioni di CO<sub>2</sub>, vedere a pagina 38.

\*\*L'ESP non può tuttavia superare i limiti della fisica.

## Comfort.

Caravelle può essere equipaggiato fino a nove comodi posti. Con ogni configurazione risulta sempre confortevole. L'ottima insonorizzazione, le quattro tendine parasole avvolgibili nella zona passeggeri e i vari sistemi di assistenza alla guida innovativi rendono ogni viaggio una gita rilassante.



Il display multifunzione "High". Il display TFT monocromatico visualizza le informazioni attuali sulla guida, tra cui la velocità e i consumi medi, l'autonomia, il tempo di guida, la temperatura esterna e la marcia consigliata.

T  C



Il volante regolabile in altezza. È regolabile sia in lunghezza sia in altezza, così si trova sempre nella posizione ottimale per il conducente. Il Servotronic opzionale, che regola il servosterzo in funzione della velocità, aumenta la maneggevolezza durante le manovre di parcheggio e la sicurezza di guida.

T  C



Il quadro strumenti. Di serie Caravelle Trendline dispone di un quadro strumenti a 2 indicatori. Su richiesta è disponibile un elegante quadro strumenti a 4 indicatori con display multifunzione, di serie per l'allestimento Comfortline.

T  C



Il regolatore di velocità. A partire da 30 km/h è possibile mantenere costante la velocità selezionata premendo un pulsante. È sufficiente premere leggermente il freno per disattivare il regolatore.

T  C

Equipaggiamento di serie

Trendline

Equipaggiamento opzionale

Comfortline





Il sottocielo comfort. I listelli di deflusso aria nel cielo dell'abitacolo provvedono all'approvvigionamento di aria fresca nella zona posteriore e impediscono ai cristalli laterali di appannarsi. Le luci di lettura integrate, disponibili come optional, possono essere puntate con precisione su un libro.

T C



Il climatizzatore "Climatic". Questo climatizzatore semiautomatico dispone di un sensore nell'abitacolo e adatta continuamente la temperatura ambiente al livello di calore desiderato. I gradi, la ripartizione dell'aria e la velocità della ventola possono essere regolati, anche durante la marcia, mediante grandi manopole ergonomiche.

T C



Il sottocielo comfort. Quattro luci di lettura nella zona passeggeri offrono una luce sufficiente per leggere, ma che non abbaglia il conducente.

T



Il climatizzatore "Climatronic". Questo sistema consente di impostare 3 diverse zone di temperatura: conducente, passeggero del sedile anteriore e passeggeri dei sedili posteriori. Riconosce l'intensità dell'irraggiamento solare e la temperatura esterna e regola di conseguenza l'afflusso di aria fredda. Il ricircolo automatico e il sensore della qualità dell'aria creano un clima piacevole.

C



Il riscaldamento supplementare per la zona passeggeri. Tramite un secondo scambiatore di calore sul montante D viene generato calore supplementare che viene trasmesso alla zona passeggeri tramite una bocchetta sul montante C.

T  C



Le tendine parasole avvolgibili. Nella zona passeggeri, le tendine avvolgibili proteggono dai forti raggi del sole e dagli sguardi indiscreti. Possono essere comodamente estratte dal basso dal rivestimento, tirate sui finestrini laterali e agganciate in alto.

T  C



Lo scalino d'accesso. La scritta illuminata facilita l'ingresso e l'uscita e aggiunge un tocco di eleganza all'abitacolo.

C



L'impianto lavafari. In caso di necessità, gli ugelli a scomparsa dell'impianto di lavaggio fuoriescono dal paraurti, quindi rientrano. L'impianto funziona con le luci anabbaglianti o abbaglianti accese ed è collegato all'impianto lavacrystalli. Ogni cinque lavaggi vengono puliti anche i vetri dei proiettori. La figura rappresenta Caravelle Comfortline.

T  C

Equipaggiamento di serie

T Trendline

Equipaggiamento opzionale

C Comfortline



## Multimedia.

Ovunque i tuoi ospiti vogliono andare, Caravelle li porta direttamente alla meta grazie al moderno sistema di radio-navigazione. Se sulla strada trovate un ingorgo, ve lo farà aggirare senza problemi. E non abbiamo dimenticato neanche l'intrattenimento, ad esempio con il lettore CD integrato. Ti auguriamo buon viaggio.



Le interfacce AUX-IN e MEDIA-IN. Alla presa Cinch o al cavo adattatore USB è possibile collegare sorgenti audio esterne, ad es. un lettore CD e MP3, che vengono comandate attraverso il sistema di radio e navigazione.\*

T C



L'impianto radio "RCD 210". La radio è dotata di visualizzazione delle emittenti RDS, lettore CD compatibile MP3, interfaccia per la predisposizione per cellulari e quattro altoparlanti da 20 Watt nella cabina.

T C



L'impianto radio "RCD 310". Dispone di tutte le funzioni della "RCD 210", con in più otto altoparlanti, un'interfaccia AUX-IN nel cassetto portaoggetti, l'antenna diversity e un grande display adatto per il ParkPilot.

T C



Il sistema di navigazione "RNS 315" per la radio "RCD 310". "RNS 315" dispone di tutte le funzioni dell'impianto radio "RCD 310"; in più, è dotato anche di un touchscreen a colori da 5". Otto altoparlanti garantiscono un suono ottimale. Sulla memoria flash da 4 GB integrata è memorizzato tutto il materiale cartografico per l'Europa occidentale e consente di ascoltare il proprio CD preferito anche durante la navigazione. Sul frontalino sono integrati un'interfaccia AUX-IN e uno slot per schede SD.

T C

\*Non per "RCD 210". Sui modelli "RCD 310", "RNS 315" e "RNS 510" l'interfaccia AUX-IN è di serie.

## Motori, telaio e cambio.

Con l'adozione dei motori TDI Common Rail da 2,0 l, i consumi di carburante e le emissioni di CO<sub>2</sub> di Caravelle sono stati ulteriormente ridotti. I motori TDI dell'ultima generazione si contraddistinguono per l'elevata capacità di ripresa e per l'eccellente efficienza. Su richiesta, per i motori più potenti sono disponibili un cambio a doppia frizione a 7 marce e la trazione integrale 4MOTION.

Naturalmente, tutti i motori TDI sono dotati di filtro antiparticolato e sono conformi alla severa norma sui gas di scarico Euro 5. Chi invece preferisce un motore a benzina, può scegliere il motore da 2,0 l con potenza di 85 kW\*.



Gli efficienti **motori Diesel 2.0 Common Rail** Il vantaggio di questa tecnologia innovativa: il gasolio viene trasportato alla camera di combustione tramite un unico condotto comune (Common Rail). Di conseguenza la pressione di iniezione può essere mantenuta costante per tutte le valvole. Sotto forma di nebbiolina, il gasolio viene iniettato con una pressione fino a 1.800 bar nella camera di combustione, dove viene combusto in modo uniforme. Per il Caravelle sono disponibili in totale quattro di questi motori: 2.0 TDI da 62 kW\*, 2.0 TDI da 75 kW\*, 2.0 TDI da 103 kW\* e 2.0 BiTDI da 132 kW\*.

Equipaggiamento di serie

Trendline

Equipaggiamento opzionale

Comfortline



# 4MOTION

La **trazione integrale 4MOTION**. Se una ruota perde il contatto con il fondo stradale, ad esempio perché è bagnato o instabile, 4MOTION interviene immediatamente sottraendo la forza alla ruota interessata. Di conseguenza, la ruota interessata non può girare a vuoto, e le altre ruote assumono temporaneamente il suo compito. Per te questo implica una maggiore trazione e più sicurezza, su qualsiasi tipo di percorso.

T C



Il **bloccaggio meccanico del differenziale**. In abbinamento a 4MOTION, per l'assale posteriore è disponibile un bloccaggio meccanico del differenziale.

T C



La **profondità di guado**: fino a 300 mm. Con Caravelle attraversate grandi pozzanghere e acque poco profonde in modo estremamente sicuro e confortevole. Anche le strade allagate a seguito di eventi atmosferici avversi non rappresentano un ostacolo. Misurato a pieno carico e max. 30 km/h.

T C



L'**angolo di rampa**: 14°. Per non far terminare prima del tempo le gite con i tuoi ospiti, Caravelle supera facilmente anche collinette con un angolo di rampa fino a 14°. Misurato con equipaggiamento di serie e a pieno carico.

T C



L'**angolo d'attacco**: 17° posteriore, 21° anteriore. I piccoli pendii non rappresentano un problema per Caravelle. Grazie al passo, con i suoi parafranghi non si scoraggia neanche di fronte a un angolo d'attacco anteriore di 21°. Misurato con equipaggiamento di serie e a pieno carico.

T C



La **pendenza superabile**: 37°. Caravelle con motore da 132 kW e peso di 3.000 kg è in grado di superare senza fatica pendenze e ripide salite (fino a 37°) per raggiungere punti panoramici.

T C

\*Per informazioni sui consumi di carburante e sulle emissioni di CO<sub>2</sub>, vedere a pagina 38.

## Equipaggiamenti.

Per tutti coloro che desiderano ancora più comfort, stile e personalizzazione, sono disponibili pacchetti di equipaggiamenti di alta qualità. Ciascuno di questi pacchetti è stato adattato alle esigenze del trasporto professionale di persone, rendendo Caravelle ancora migliore.



**Il pacchetto elettrico I.** Comprende specchietti retrovisori esterni riscaldabili e regolabili elettricamente e alzacristalli elettrici. I relativi interruttori di comando sono integrati nelle porte lato guida e lato passeggero.

**T C**

**Il pacchetto comfort** (senza illustrazione). Per Caravelle Trendline è disponibile un pacchetto comfort. Comprende due luci di lettura nella zona anteriore, avvisatore acustico bitonale, uno scomparto portaoggetti a sinistra e a destra del sedile singolo, alette parasole e specchietti di cortesia a sinistra e a destra e maniglie di appiglio per il longherone porta sui montanti anteriori sul lato guida e passeggero.

**T**

**Il pacchetto vetri atermici** con una migliore insonorizzazione (senza illustrazione). Riduce la rumorosità esterna fino a 6 dB (A). Il parabrezza è realizzato in vetro atermico con un rivestimento speciale, i cristalli laterali sono più spessi. Tutti i finestrini della zona posteriore sono in vetro oscurato. Il pacchetto si completa di uno specchietto retrovisore interno con funzione di antiabbagliamento automatico e di un sensore pioggia. I finestrini scorrevoli disponibili come optional non possono essere realizzati in vetro acustico.

Solo per passo corto.

**T C**



**Il pacchetto elettrico II.** Questo pacchetto corrisponde al pacchetto elettrico I, con in più la funzione di ripiegamento elettrico per gli specchietti retrovisori esterni.

**T C**

Equipaggiamento di serie

Trendline

Equipaggiamento opzionale

Comfortline



## Cerchi.

Dentro confortevoli, fuori sportivi. O meglio eleganti? Scegli il design che più soddisfa i tuoi gusti e rende il tuo Caravelle inconfondibile.



Cerchi in lega "Miyato" 6½ J x 16.  
Con pneumatici 215/65 R16 C.

T C



Cerchi in lega "Thunder" 7 J x 17. Con pneumatici 235/55 R17.

Di serie per l'allestimento Comfortline con motore da 132 kW\* e per l'allestimento Comfortline con motore da 103 kW\* e 4MOTION.

T C

## Accessori Originali Volkswagen®.

Caravelle è il veicolo per il trasporto di persone che soddisfa qualsiasi esigenza. Con gli Accessori Originali Volkswagen® potrai personalizzare il tuo Caravelle senza tradirne il carattere. Sviluppati in parallelo al veicolo fin dalle sue prime fasi di progettazione, si distinguono per l'elevata qualità, la cura per il dettaglio ed assicurano una perfetta combinazione con ogni componente. Gli Accessori Originali Volkswagen® sono disponibili solo presso il tuo Concessionario Volkswagen Veicoli Commerciali.



**Le barre portatutto.** Alle barre portatutto con serratura è possibile fissare ad es. supporti per trasportare sci e canoe oppure i pratici box portabagagli.

**Codice 7H0 071 126** per veicoli senza guida C sul tetto  
**Codice 7H0 071 126A** per veicoli con guida C sul tetto

T  C



**Il portabiciclette.** Il supporto in alluminio anodizzato, di 13 Kg di peso, è progettato per trasportare fino a 4 biciclette (max. 60 Kg) e, grazie al premontaggio, può essere fissato rapidamente al portellone posteriore. È dotato di serratura antifurto. Quando è montato (senza biciclette) non compromette l'apertura del portellone.

**Codice 7H0 071 104**

T  C



**Il porta sci e porta snowboard.** Con serratura. Può trasportare fino a 6 paia di sci, 4 tavole da snowboard e 1 da wakeboard. Solo in abbinamento alle barre portatutto.

**Codice 1T0 071 129**

T  C



**I box portabagagli.** Facili da montare, con serratura, da 310, 340 e 460 litri. Grazie al sistema DuoLift consentono l'apertura da entrambi i lati. Solo in abbinamento alle barre portatutto.

**Codice 000 071 200AA 340L**  
**Codice 000 071 200EA 310L**  
**Codice 000 071 200FA 460L**

T  C

Equipaggiamento di serie

Trendline

Equipaggiamento opzionale

Comfortline





Il Kit Bluetooth® Touch Phone. Viva voce Bluetooth®, display touchscreen e comando vocale. La funzione integrata di riproduzione MP3 consente lo streaming audio-stereo attraverso gli altoparlanti del veicolo. Per veicoli senza predisposizione di serie per telefono cellulare.

**Codice 000 051 473A**

T C



La consolle centrale. Posta tra il sedile del conducente e quello del passeggero anteriore offre un vano portaoggetti in più per sistemare piccoli oggetti nell'abitacolo.

**Codice 7E0 061 120A**

T C



La rete fermabagagli. Affinché tutto rimanga al suo posto. Grazie ai ganci di fissaggio, la robusta rete può essere fissata facilmente agli appositi occhielli fermacarico predisposti di serie nel vano bagagli.

**Codice 7H0 065 110**

T C



I deflettori vento/pioggia. Quando si viaggia con il finestrino leggermente abbassato, riducono gli spruzzi d'acqua e i fruscii aerodinamici; proteggono dai raggi del sole provenienti di lato. Possono essere montati senza forare e incollare.

**Codice 7H0 072 193**

T C



L'appendiabiti. Agganciato al poggiatesta del tuo veicolo, pratico ed elegante, protegge dalle pieghe i tuoi vestiti durante il viaggio.

**Codice 00V 061 127**

T C



I tappetini Heavy Duty. Più resistenti e robusti dei convenzionali tappetini in gomma, proteggono da umidità e sporcizia. Possono essere rimossi con facilità e puliti con acqua.

**Codice 7H1 061 551A 041** anteriori, sedili singoli

T C

## Varianti sedili.

Caravelle può essere allestito, su richiesta, con fino a nove comodi posti a sedere: secondo quanto dettano le tue esigenze. Naturalmente ogni posto a sedere è equipaggiato con una cintura di sicurezza a tre punti. E rimane ancora spazio sufficiente per un grande vano bagagli.

4 Posti



5 Posti



6 Posti



7 Posti



8 Posti



9 Posti



Equipaggiamento di serie  
 Equipaggiamento opzionale

Trendline  
 Comfortline



4 Posti, passo lungo



5 Posti, passo lungo



6 Posti, passo lungo



7 Posti, passo lungo



8 Posti, passo lungo



9 Posti, passo lungo



## Consumi di carburante ed emissioni di CO<sub>2</sub>.

Motore a benzina / Motori Diesel	Capacità serbatoio circa 80 l	2.0 l benzina (85 kW/ 170 Nm) Trazione anteriore	2.0 l benzina (62 kW/ 220 Nm) Trazione anteriore	2.0 l benzina (75 kW/ 250 Nm) Trazione anteriore
<b>Caravelle con tetto normale (passo corto e lungo)</b>				
Consumo di carburante (l/100 km)*	con cambio manuale:	5 marce	5 marce	5 marce
	ciclo urbano	13,6	9,5	9,5
	ciclo extraurbano	8,6	6,1	6,1
	ciclo combinato	10,4	7,3	7,3
	con cambio automatico (DSG):	–	–	–
Emissioni di CO <sub>2</sub> , ciclo combinato, g/km*	con cambio manuale:	243	193	193
	con cambio automatico (DSG):	–	–	–

Motore Diesel	Capacità serbatoio circa 80 l	2.0 l TDI (103 kW/ 340 Nm) Trazione anteriore	2.0 l TDI (103 kW/ 340 Nm) 4MOTION	2.0 l BiTDI (132 kW/ 400 Nm) Trazione anteriore	2.0 l BiTDI (132 kW/ 400 Nm) 4MOTION
<b>Caravelle con tetto normale (passo corto e lungo)</b>					
Consumo di carburante (l/100 km)*	con cambio manuale:	6 marce	6 marce	6 marce	6 marce
	ciclo urbano	9,6	10,4	9,8	10,5
	ciclo extraurbano	6,3	7,1	6,7	7,2
	ciclo combinato	7,5	8,3	7,8	8,4
	con cambio automatico (DSG):	7 marce	–	7 marce	7 marce
	ciclo urbano	10,2	–	10,2	11,1
	ciclo extraurbano	6,7	–	6,9	7,5
	ciclo combinato	8,0	–	8,1	8,8
Emissioni di CO <sub>2</sub> , ciclo combinato, g/km*	con cambio manuale:	198	219	205	221
	con cambio automatico (DSG):	211	–	214	232

I valori indicati sono stati determinati secondo la procedura di misurazione prescritta (norma 715/2007 CEE nella versione attuale). I dati non si riferiscono a un singolo veicolo e non sono parte dell'offerta, ma servono solo come termini di paragone per i diversi tipi di veicolo.

Avvertenze riguardo i consumi di carburante e le emissioni di CO<sub>2</sub> per veicoli con omologazione autoveettura: i dati ivi dichiarati sono forniti in ottemperanza alle metodologie di rilevazione (Direttiva 80/1268/CEE) attualmente in vigore.

### Avvertenza secondo la Direttiva 1999/94/CE:

Il consumo di carburante e le emissioni di CO<sub>2</sub> di un veicolo non dipendono solamente dall'efficiente utilizzo del carburante del veicolo, ma vengono anche influenzati dallo stile di guida ed altri fattori di aspetto meno tecnico.

Il CO<sub>2</sub> è il principale gas responsabile del riscaldamento terrestre.



## Informazioni generali.

I valori del consumo di carburante e delle emissioni sono determinati secondo la procedura di misurazione prescritta (regolamento CE 715/2007 nella versione attuale). Nota secondo la direttiva 1999/94/CE nella versione attuale: i dati non si riferiscono a un singolo veicolo e non costituiscono parte dell'offerta, ma servono solo come termini di paragone per i diversi tipi di veicolo. Il consumo di carburante e le emissioni di CO<sub>2</sub> di un veicolo dipendono non soltanto dall'utilizzo efficiente del carburante da parte del veicolo, ma anche dal comportamento di guida e da altri fattori di natura non tecnica. Il monossido di carbonio è la principale causa dell'effetto serra che provoca il surriscaldamento del pianeta.

I valori relativi alle prestazioni si riferiscono a veicoli senza equipaggiamenti supplementari (per veicoli con immatricolazione come veicoli commerciali e metà portata utile).

Per questo motivo, in alcuni casi eccezionali occorre adattare temporaneamente il proprio stile di guida. Per informazioni potete rivolgervi al vostro Concessionario Volkswagen.

### Ritiro e smaltimento dei veicoli vecchi

Volkswagen è consapevole delle problematiche della società moderna e ne tiene conto in tutti i nuovi prodotti del marchio Volkswagen. Naturalmente questo vale anche per la salvaguardia dell'ambiente e delle risorse. Pertanto tutti i nuovi veicoli Volkswagen possono essere smaltiti in modo non inquinante e di norma vengono ritirati gratuitamente, in conformità alle norme di legge nazionali. Per ulteriori informazioni sul ritiro e lo smaltimento dei veicoli vecchi rivolgersi al Concessionario Volkswagen, visitare il sito [www.volkswagen-veicolicommerciali.it](http://www.volkswagen-veicolicommerciali.it) oppure il numero verde 800.400.300.

DSG®, TDI® e 4MOTION® sono marchi di fabbrica di Volkswagen AG e altre società del gruppo Volkswagen registrati in Germania e in altri Paesi. L'assenza del simbolo® non implica che un marchio non sia un marchio registrato e/o che tale marchio possa essere utilizzato senza la preventiva approvazione scritta di Volkswagen AG.

I veicoli illustrati comprendono a volte equipaggiamenti opzionali a pagamento. Le decorazioni visibili nelle foto non sono comprese nella dotazione di serie.

Gli equipaggiamenti di serie e opzionali non possono essere rappresentati in modo esaustivo in questo catalogo. Alcuni equipaggiamenti potrebbero provocare un prolungamento dei tempi d'attesa del veicolo.

Ci si riserva il diritto di apportare modifiche.

## Con riserva di modifiche costruttive e all'equipaggiamento.

Gli autoveicoli Volkswagen vengono esportati in 120 Paesi, nei quali non valgono sempre né lo stesso codice stradale né le stesse norme che regolano l'omologazione, per questa ragione possono esserci differenze fra quanto descritto in questo prospetto e gli autoveicoli che vengono consegnati. I dati tecnici qui indicati, e in particolare, quelli relativi al motore, alle prestazioni (velocità massima e accelerazione) sono quelli dichiarati dalla casa Costruttrice e coperti da omologazione globale europea (omologazione nazionale per i veicoli industriali e commerciali). Volkswagen Veicoli Commerciali lavora costantemente al perfezionamento di tutti i Tipi e Modelli. Contiamo perciò nella vostra comprensione se dobbiamo riservarci la facoltà di apportare in qualsiasi momento modifiche alla fornitura nella forma, nell'equipaggiamento e nella tecnica rispetto a quanto indicato in questo catalogo. Questo vale anche per le indicazioni riguardanti gli allestimenti e gli equipaggiamenti. Vi preghiamo quindi di informarvi presso la Rete di Concessionari e Service Partner Volkswagen Veicoli Commerciali in merito agli effettivi dati tecnici e di allestimento ed in particolare sulla disponibilità della singola versione e/o equipaggiamento al momento dell'ordine. Vi garantiamo un servizio rapido eseguito da consulenti e tecnici specializzati.

I nostri veicoli sono equipaggiati di serie con pneumatici estivi. Dal 1 maggio 2006 è obbligatorio per legge adattare l'equipaggiamento del veicolo, in particolare i pneumatici, alle condizioni climatiche invernali. Il Concessionario Volkswagen sarà lieto di fornire informazioni a riguardo.

## Vernici.

Per proteggere al meglio il tuo Volkswagen dagli agenti chimici e meccanici, la carrozzeria viene innanzitutto zincata galvanicamente. Solo a questo punto applichiamo la vernice in diversi strati e la lasciamo indurire, ottenendo un duro strato superiore resistente ai graffi. Così gli ospiti conserveranno di voi un'immagine... brillante.



Grigio Puro  
Vernici pastello  
J2J2



Arancione  
Vernici pastello  
E3E3



Bianco Candy  
Vernici pastello  
B4B4



Rosso Salsa  
Vernici pastello  
4Y4Y



Blu India  
Vernici pastello  
F3F3



Verde Frisia  
Vernici pastello  
X8X8



Giallo Sole  
Vernici pastello  
M9M9



Verde Salvia  
Vernice  
metallizzata  
3P3P



Blu Olimpia  
Vernice  
metallizzata  
S6S6



Argento Riflesso  
Vernice  
metallizzata  
8E8E



Equipaggiamento di serie

Equipaggiamento opzionale

Trendline

Comfortline





Beige Sabbia  
Vernice  
metallizzata  
P8P8



Blu Notte  
Vernice  
metallizzata  
Z2Z2



Marrone Toffee  
Vernice  
metallizzata  
4Q4Q



Natural Grey  
Vernice  
metallizzata  
M4M4



Rosso Samoa  
Vernice perlata  
P3P3

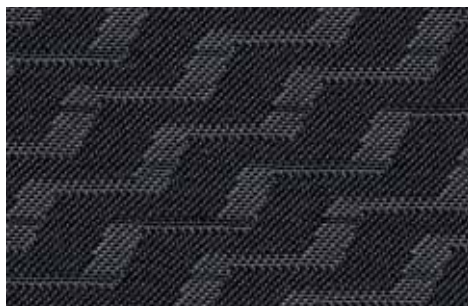


Deep Black  
Vernice perlata  
2T2T



## Rivestimenti dei sedili.

Robusti materiali di alta qualità e una lavorazione a regola d'arte sono le basi per la produzione di rivestimenti sedili resistenti. Inoltre ti offriamo tantissimi colori e motivi, abbinati con cura agli equipaggiamenti interni e alle vernici.



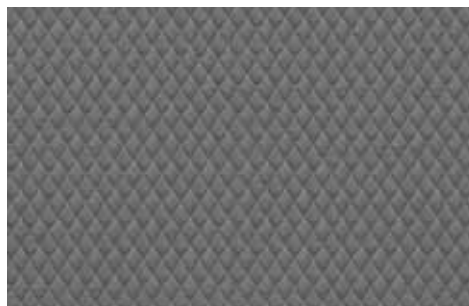
Tasamo  
Antracite  
Rivestimento in  
tessuto  
RE



Timo  
Grigio/antracite  
Rivestimento in  
tessuto  
RF



Timo  
Grigio  
Rivestimento in  
tessuto  
RD

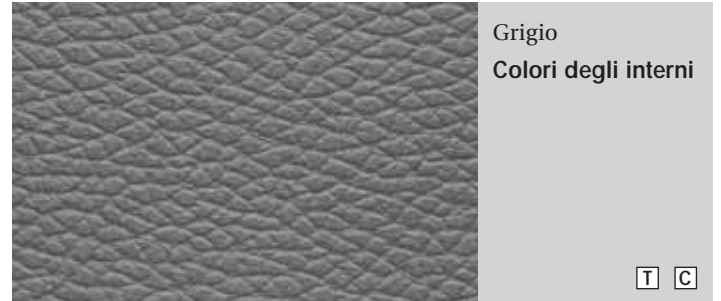
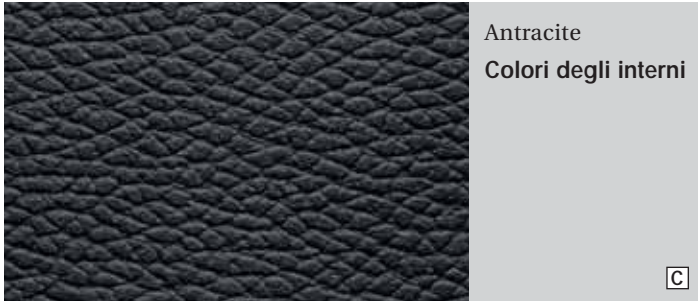


Textile Raute  
Grigio  
Rivestimento in  
similpelle  
RD



## Colori degli interni.

I colori dei rivestimenti dei sedili abbinati alla plancia, i rivestimenti laterali e gli altri inserti creano un'atmosfera piacevole nell'abitacolo. Per questo Volkswagen sceglie con molta cura i colori degli interni. Anche l'occhio vuole la sua parte.



Non tutte le combinazioni di motore, cambio e tipo di carrozzeria sono possibili.

DPF = filtro antiparticolato.

Gli equipaggiamenti possono influire sulla portata utile aumentando/riducendo il peso a vuoto. Per informazioni rivolgeti al tuo Concessionario Volkswagen.

In caso di utilizzo per attività commerciali, a partire da una massa complessiva ammessa di 3,5 t è prescritto per legge un tachigrafo, secondo la disposizione UE 3820/85. Il tachigrafo può essere montato su tutti i veicoli in qualsiasi momento.

Carico sul tetto consentito 100 kg (con due portapacchi) oppure 150 kg (con almeno quattro portapacchi).

Le masse rimorchiabili ammesse (frenate/non frenate con pendenza 12%) sono pari a 2000/750 kg per il motore a benzina da 85 kW, a 2200/750 kg per il motore TDI da 75 kW (o 2.500/750 kg con peso massimo ammesso di 3,2 t), per il motore a benzina da 173 kW e il motore TDI da 96/128 kW (con cambio automatico e passo di 3.400 mm con peso consentito sull'assale anteriore di 1.610 kg) a 2.000 kg (massa rimorchiabile non frenata). Con una massa complessiva ammessa di 3,2 t con 4MOTION non è consentito trainare rimorchi. Tutte le altre varianti di motore hanno una massa rimorchiabile consentita di 2.500/750 kg (frenata/non frenata con pendenza 12%).

Il carico verticale ammesso è di 100 kg.

I valori relativi alle prestazioni si riferiscono a veicoli senza equipaggiamenti supplementari.

I nostri veicoli sono equipaggiati di serie con pneumatici estivi. Dal 1 maggio 2006 è obbligatorio per legge adattare l'equipaggiamento del veicolo, in particolare i pneumatici, alle condizioni climatiche invernali. Il Concessionario Volkswagen Veicoli Commerciali sarà lieto di fornire informazioni a riguardo.

Ritiro e smaltimento dei veicoli vecchi.

Volkswagen è consapevole delle problematiche della società moderna e ne tiene conto in tutti i nuovi prodotti del marchio Volkswagen. Naturalmente questo vale anche per la salvaguardia dell'ambiente e delle risorse. Pertanto tutti i nuovi veicoli Volkswagen possono essere smaltiti in modo non inquinante. Per ulteriori informazioni sul ritiro e lo smaltimento dei veicoli vecchi rivolgersi al Concessionario Volkswagen, visitare il sito Internet [www.volkswagen-veicolicommerciali.it](http://www.volkswagen-veicolicommerciali.it) oppure contattare il servizio di assistenza telefonica 800-400-300.

I veicoli illustrati comprendono a volte equipaggiamenti opzionali o speciali, disponibili con supplemento. Le decorazioni visibili nelle foto non sono comprese nella dotazione di serie. I dati relativi a fornitura, aspetto, dati tecnici e costi di esercizio dei veicoli corrispondono alle conoscenze esistenti al momento della stampa. Tutte le informazioni sugli equipaggiamenti e i dati tecnici si basano sulle caratteristiche del mercato tedesco. Ci si riserva il diritto di apportare modifiche. TDI® e 4MOTION® sono marchi di fabbrica di Volkswagen AG e altre società del gruppo Volkswagen registrati in Germania e in altri Paesi. Gli optional contrassegnati come "equipaggiamento speciale" potrebbero provocare un prolungamento dei tempi d'attesa del veicolo.

Per ulteriori dati tecnici sui nostri veicoli visitate il sito Internet [www.volkswagen-veicolicommerciali.it](http://www.volkswagen-veicolicommerciali.it); dove è anche possibile scaricare i dati tecnici.

Gli equipaggiamenti di serie e opzionali qui illustrati non possono essere rappresentati in modo esaustivo.

Equipaggiamento di serie

Trendline

Equipaggiamento opzionale

Comfortline

# Volkswagen Veicoli Commerciali: Assistenza e Servizi.

Volkswagen Veicoli Commerciali mette a tua disposizione in Italia oltre 300 Service Partner per consigliarti ed offrirti un'assistenza puntuale e di qualità. E in tutto il mondo ci sono oltre 10.000 Centri, 9.000 dei quali in Europa.

Ogni Service Partner è attrezzato con strumenti di diagnosi in grado di individuare rapidamente la tipologia d'intervento necessario; ciò garantisce una manutenzione più affidabile, economica e con notevoli risparmi di tempo. I nostri Tecnici sono costantemente aggiornati sulle innovazioni tecniche adottate da Volkswagen, grazie a corsi di aggiornamento e formazione tecnica organizzati dal Costruttore.

## Un mondo di servizi.

Potrai usufruire di servizi esclusivi quali: il Veicolo Sostitutivo, il Servizio Ritiro e Riconsegna, il Servizio Pneumatici, il Servizio Inverno-Primavera, l'Express Service, che ti consente di risparmiare inutili attese in caso di interventi brevi e di piccola entità.

## Garanzia Volkswagen.

Ogni veicolo nuovo è protetto dalla garanzia di 24 mesi in Italia e all'estero, senza limiti di percorrenza chilometrica, a partire dalla data di prima immatricolazione riportata nel libretto "Programma Service". La garanzia copre integralmente la riparazione, così come la sostituzione del particolare anomalo e la relativa manodopera.

## 3 anni di garanzia sulle anomalie di verniciatura. 12 anni contro la corrosione passante.

Nella rara eventualità che nei primi 3 anni di vita il tuo Volkswagen Caravelle presentasse qualche anomalia alla vernice, dovuta ad irregolare verniciatura da parte del Costruttore, saremo noi a sostenere i costi di ripristino. La Garanzia Volkswagen ti protegge anche in caso di corrosione passante della carrozzeria entro i primi 12 anni di vita del tuo Volkswagen Caravelle. Unica condizione è che il veicolo venga curato secondo le norme di uso e manutenzione.

## Ricambi e Accessori Originali.

I Ricambi Originali Volkswagen® ti offrono vantaggi in termini di qualità e disponibilità duratura e rapida. Sono previsti 24 mesi di garanzia, a partire dalla data di emissione della relativa fattura o ricevuta fiscale, sulle riparazioni e sui Ricambi Originali per interventi eseguiti a pagamento. Sempre attenta all'ambiente, Volkswagen prevede anche l'utilizzo di ricambi di rotazione (motori, singoli pezzi come cambi, testate, radiatori, alberi motore, frizioni, ganasce); si tratta di ricambi originali selezionati, revisionati e rigenerati direttamente dal Costruttore, che assicurano il medesimo valore qualitativo di quelli nuovi, ma a costi contenuti e con la stessa garanzia di 24 mesi senza limiti di percorrenza.

Se poi desideri migliorare la funzionalità, valorizzare l'estetica o personalizzare il tuo Volkswagen Caravelle in base alle tue esigenze d'uso e trasporto, puoi scegliere tra una vasta gamma di Accessori Originali Volkswagen®. Sviluppatisi in parallelo al veicolo fin dalle sue prime fasi di progettazione, si distinguono per l'elevata qualità ed assicurano una perfetta combinazione con ogni componente del tuo Volkswagen Caravelle.

Richiedi lo specifico catalogo Accessori Originali al tuo Concessionario Volkswagen Veicoli Commerciali.

## CarePort: il pacchetto di servizi a misura delle tue esigenze.

Le esigenze di ciascun Cliente sono priorità assolute per il team Volkswagen Veicoli Commerciali. In collaborazione con i nostri Partner, CarePort ti offre tanti servizi intelligenti per il tuo veicolo e alleggerisce sensibilmente il tuo lavoro.

<b>Finance</b>	Volkswagen Bank e Volkswagen Leasing ti offrono le soluzioni di finanziamento, leasing, noleggio a lungo termine più vantaggiose.
<b>Insurance</b>	Con i pacchetti assicurativi di Volkswagen Bank potrai godere della massima libertà di movimento.
<b>Service</b>	Con il pacchetto Manutenzione Completa potrai programmare e pianificare a lungo termine i costi relativi alla manutenzione e sostituzione delle parti usurate ed assicurarti la perfetta efficienza del tuo Volkswagen Caravelle. In più, alla scadenza della Garanzia, ti offriamo una copertura contro il rischio di spese di riparazione inaspettate per altri 2 anni, rinnovabili per tutta la vita del veicolo.
<b>Mobility</b>	La tua mobilità personale è garantita 24 ore su 24, 7 giorni su 7, in Italia e in tutti i paesi europei in cui vige la Carta Internazionale di Assicurazione. Con una semplice telefonata, in caso di panne o incidente, ti sarà garantito il traino fino al Service Partner Volkswagen Veicoli Commerciali più vicino, il veicolo sostitutivo (max 3 giorni), in alternativa, il pernottamento in albergo, la possibilità di proseguire il viaggio con altro mezzo, il rientro dei passeggeri. Il Servizio è gratuito e si rinnova effettuando le ispezioni programmate presso la Rete Volkswagen Veicoli Commerciali. <i>(Le condizioni per l'erogazione dei servizi sono esplicitate nella documentazione di bordo).</i>

## Customer Contact Center.

Per informazioni contattaci al nostro Numero Verde 800-400 300 – [info@volkswagen-veicolicommerciali.it](mailto:info@volkswagen-veicolicommerciali.it) – o visita il sito [www.volkswagen-veicolicommerciali.it](http://www.volkswagen-veicolicommerciali.it).



# Caravelle

ZIT 20018751N Stampato in Italia

Con riserva di modifiche

Edizione: Ottobre 2010

Internet: [www.volkswagen-veicolicommerciali.it](http://www.volkswagen-veicolicommerciali.it)

