

# NUOVA GS 450h

---



 LEXUS



# NUOVA GS 450h

---

“Con la nuova GS 450h abbiamo riscritto il concetto di berlina di lusso in termini di design e piacere di guida. La forma decisa della griglia frontale ha letteralmente cambiato l'aspetto della vettura. Innovazioni come il sistema a ruote posteriori sterzanti (DRS) e il Lexus Hybrid Drive di nuova generazione, permettono di ridurre le emissioni e i consumi. All'interno dell'abitacolo, poi, troverete un display multifunzione da 12,3 pollici (il più ampio al mondo) e tecnologie avanzate come i sistemi Night View e Pre-Crash Safety avanzato.”

YOSHIHIKO KANAMORI, INGEGNERE CAPO PROGETTO GS

Creare stupore	04 - 05
Un'auto che non passa inosservata	06 - 07
Concepita per il piacere di guida	08 - 09
GS 450h Full Hybrid	10 - 15
Selettore di guida	16 - 17
Una nuova generazione di vetture Lexus	18 - 19
GS 450h F SPORT	22 - 23
Un design degli interni all'avanguardia	26 - 29
Tecnologia avanzata	30 - 37
Protezione superiore	38 - 39
Produzione Lexus	40 - 43

[www.lexus.it](http://www.lexus.it)





# CREARE STUPORE

---

## NUOVA ESPERIENZA DI GUIDA LEXUS, TECNOLOGIA AVANZATA

La progettazione della nuova GS 450h ha comportato un incessante lavoro di miglioramento continuo.

Lo sviluppo della vettura è partito dal frontale, contraddistinto dalla inconfondibile griglia. La tecnologia Lexus Hybrid Drive di seconda generazione consente alla nuova GS 450h di accelerare da 0 a 100 km/h in soli 5,9 secondi e allo stesso tempo di emettere soltanto 137g/km di CO<sub>2</sub>.

Costruita nello stabilimento più premiato al mondo, la GS 450h ridefinisce gli standard in termini di comfort, lavorazione artigianale e tecnologia avanzata. Il monitor più ampio al mondo (12,3 pollici), il sistema di climatizzazione S-Flow e gli avanzatissimi sistemi di assistenza alla guida, contraddistinguono questa nuova generazione.

L'incredibile qualità, affidabilità e piacere di guida della nuova GS 450h sono stati ottenuti attraverso una lunga ed accurata serie di test. Per ottenere tali risultati i prototipi sono stati infatti collaudati per oltre 1,6 milioni di chilometri, a dimostrazione del fatto che Lexus è sempre pronta a stupire.

# UN'AUTO CHE NON PASSA INOSSERVATA

## NUOVO DESIGN L FINESSE ED AERODINAMICA D'AVANGUARDIA

La nuova GS 450h è stata realizzata utilizzando una nuova interpretazione del nostro concetto di design "L finesse". Partendo da zero, i nostri progettisti hanno dato alla GS un nuovo look, il cui punto focale è costituito dalla forma decisa della griglia anteriore. La riprogettazione dei fari ha migliorato notevolmente la visibilità, mentre le luci di posizione a LED donano ulteriore dinamismo al frontale. Di profilo, elementi in apparente contrasto come l'aspetto possente della vettura e l'abitacolo snello e filante, si fondono assieme perfettamente per conferire alla nuova GS 450h una presenza inconfondibile e un'eccezionale spaziosità per cinque passeggeri. I passaruota sporgenti sottolineano la stabilità della vettura, mentre alcuni accorgimenti come le protezioni lisce per il sottoscocca, la griglia del radiatore ad apertura variabile e le alette sulle luci posteriori, permettono di migliorare la penetrazione aerodinamica e ridurre i fruscii.













# CONCEPITA PER IL PIACERE DI GUIDA

## NUOVO TELAIO, SOSPENSIONI MULTI-LINK

La quarta generazione di GS è stata progettata per offrire un piacere di guida senza pari, stimolante e coinvolgente come mai prima d'ora su una berlina Lexus. Al volante della nuova GS 450h potrete apprezzare lo sterzo diretto e preciso e l'eccellente controllo in curva; potrete poi saggiare le doti di stabilità di prim'ordine alle alte velocità e il comfort di guida tipico di ogni Lexus. I progressi raggiunti con la progettazione della nuova GS sono stati ottenuti attraverso una moltitudine di interventi. Il telaio più rigido assicura una guida più precisa; le sospensioni posteriori multi-link sono state ridisegnate per renderle più compatte ed aumentare così lo spazio a disposizione nel vano bagagli. Potenti freni a disco ventilati e sospensioni adattive variabili migliorano la risposta agli input del pilota, mentre accorgimenti tecnologici all'avanguardia come il sistema a ruote posteriori sterzanti (DRS) e il Lexus Dynamic Handling, massimizzano il piacere di guida sulla GS 450h F SPORT.



# GS 450h

## LA POTENZA DI “h”

---



### AVANZATE PRESTAZIONI FULL HYBRID E MODALITÀ EV

Grazie ad oltre un decennio di leadership e costanti innovazioni nella tecnologia Full Hybrid, la GS 450h è in grado di offrire prestazioni mozzafiato. Il sistema Lexus Hybrid Drive unisce un motore a benzina V6 a iniezione diretta di 3,5 litri a “ciclo Atkinson” e un motore elettrico di elevata potenza, per sviluppare 345 CV. L’accelerazione è fluida e incredibilmente rapida (da 0 a 100 km/h in soli 5,9 secondi) mentre il consumo di carburante è stato ridotto a 5,9 l/100 km e le emissioni di CO<sub>2</sub> sono scese a 137 g/km. Selezionando poi la modalità EV (Veicolo elettrico), la nuova GS 450h offre una guida silenziosa senza consumare carburante e, quindi, con zero emissioni di CO<sub>2</sub> e NO<sub>x</sub>. La nuova GS è anche estremamente pratica; la batteria ibrida occupa infatti uno spazio minimo, assicurando così al vano bagagli una capacità di ben 482 litri.







# LEADERSHIP FULL HYBRID

## LEXUS HYBRID DRIVE ED EMISSIONI ZERO

Nel 2004, abbiamo presentato al mondo il sistema Lexus Hybrid Drive; attualmente Lexus è l'unico costruttore al mondo ad offrire una gamma completa di veicoli ibridi. La tecnologia ibrida può variare da un costruttore ad un altro. In genere, esistono due classi di veicoli ibridi: Mild Hybrid e Full Hybrid. Sui veicoli Mild Hybrid, il motore a benzina o diesel costituisce normalmente la sorgente di alimentazione principale, mentre il motore elettrico serve solo ad assistere il motore a combustione. Sui veicoli Full Hybrid più avanzati, come la GS 450h, il motore a combustione V6 e il motore elettrico lavorano in sinergia. In molteplici condizioni d'utilizzo (partenze, decelerazioni, frenate) gli ibridi Lexus possono utilizzare la sola energia elettrica per il funzionamento della vettura. La modalità EV (Veicolo elettrico) permette inoltre di percorrere alcuni tragitti in modo estremamente silenzioso, senza produrre emissioni né consumare carburante. Tutti gli ibridi Lexus sono Full Hybrid.

# COME FUNZIONA IL LEXUS HYBRID DRIVE?



## AVVIO E PARTENZA

Il potente motore elettrico è in grado di far avanzare rapidamente la GS 450h fino a 64 km/h; l'energia elettrica viene fornita dalla batteria ibrida. In questa fase la vettura è estremamente silenziosa, non utilizza carburante e non produce emissioni inquinanti.



## CONDIZIONI DI GUIDA NORMALI

A velocità superiori a 64 km/h, il motore a benzina V6 a iniezione diretta da 3,5 litri a "ciclo Atkinson" interviene affiancando il motore elettrico. La centralina della vettura comanda automaticamente il sistema ibrido, bilanciando l'intervento dei due motori. Grazie alla perfetta gestione delle due sorgenti di energia, la GS 450h offre una guida davvero coinvolgente, permettendo di ottenere allo stesso tempo un ridottissimo livello di emissioni e consumi.



### **ACCELERAZIONE**

Premendo in maniera decisa sul pedale dell'acceleratore, il motore elettrico da 200 CV provvede ad erogare istantaneamente una dose addizionale di potenza, che si aggiunge a quella del motore a benzina V6 di 3,5 litri da 292 CV. La combinazione dei due propulsori permette così di ottenere una coppia supplementare che fornisce una potente accelerazione, proprio quando serve.



### **DECELERAZIONE, ARRESTO E FRENATA**

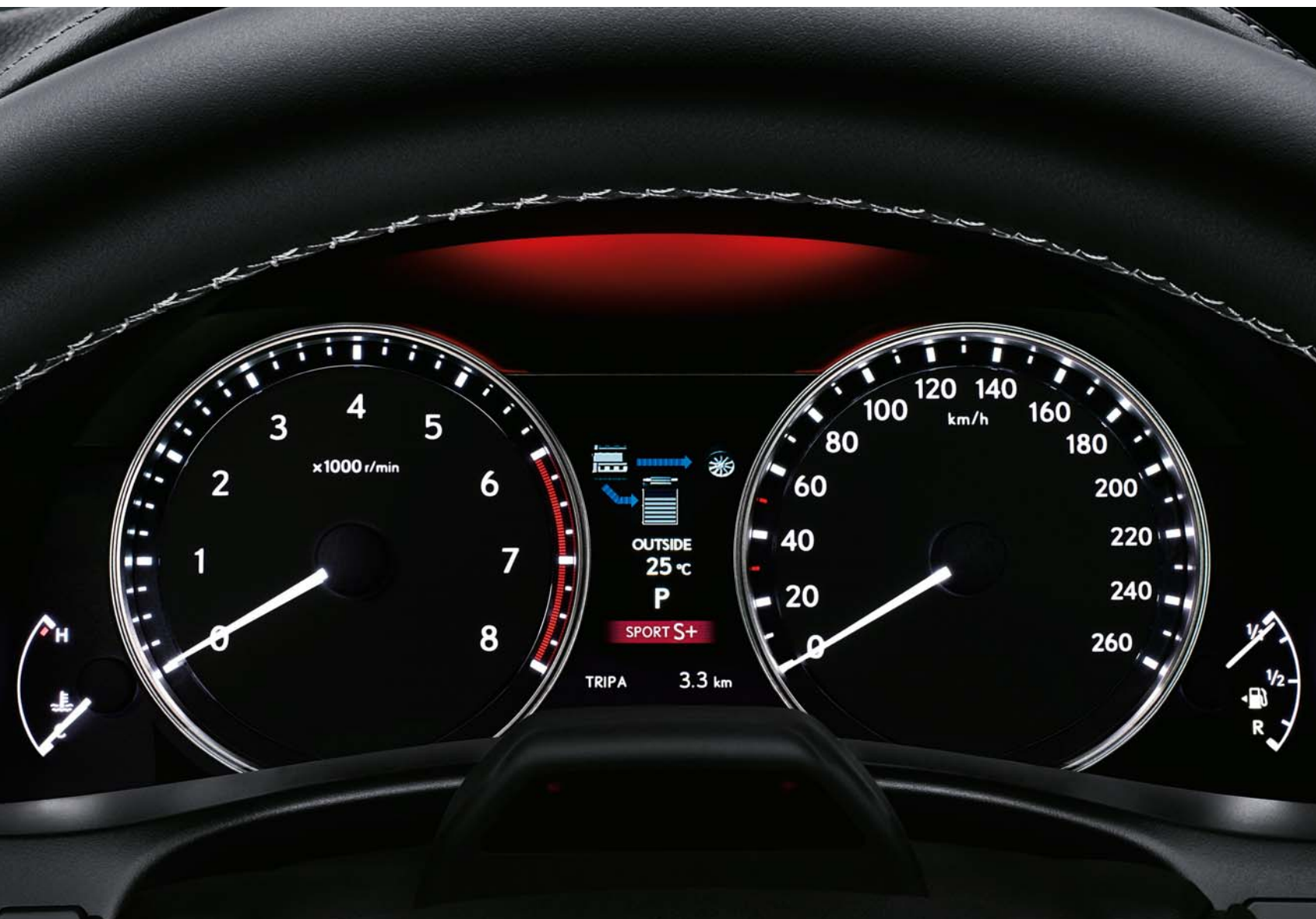
In fase di decelerazione o di arresto, il motore a benzina si spegne, portando a zero le emissioni. Frenando o rilasciando il pedale dell'acceleratore, il sistema frenante rigenerativo incamera energia cinetica, che su altre vetture viene dissipata sotto forma di calore. Questa viene trasformata in energia elettrica e immagazzinata nella batteria ibrida. E' anche grazie a tale accorgimento che non sarà mai necessario ricaricare un veicolo Lexus Full Hybrid.



## MODALITÀ EV / ECO / NORMAL

Il selettore di guida permette di scegliere tra le modalità ECO, NORMAL, SPORT S e SPORT S+, adattando il comportamento della vettura allo stile di guida desiderato. Nella modalità ECO, la potenza del motore e la selezione delle marce sono gestiti in modo da ottimizzare i consumi, allo stesso modo il controllo intelligente del climatizzatore e dei sedili riscaldati, regola la potenza evitando sprechi. Selezionando la modalità EV (Veicolo elettrico), la GS 450h permette una guida silenziosa senza consumare carburante ed assicurando quindi zero emissioni di CO<sub>2</sub> e NO<sub>x</sub>. Nelle modalità EV, ECO e NORMAL, l'illuminazione della strumentazione mantiene una colorazione blu, mentre l'econometro fornisce preziose indicazioni per guidare in modo più efficiente e consumare meno.





## MODALITÀ SPORT S / SPORT S+

Selezionando la modalità SPORT S, la GS 450h regola la risposta dell'acceleratore rendendola più immediata e migliorando quindi la reattività della vettura. Passando alla modalità SPORT S+ (disponibile sulle versioni equipaggiate con le sospensioni adattive variabili AVS), alle impostazioni della modalità SPORT S si aggiunge il controllo coordinato del sistema AVS, del servosterzo elettrico e della gestione integrata delle dinamiche del veicolo (VDIM). Tale modalità permette di massimizzare le prestazioni della vettura assicurando così una guida precisa e coinvolgente. Nelle modalità SPORT S e SPORT S+ l'illuminazione della strumentazione diventa di colore rosso acceso, mentre l'econometro si trasforma in contagiri.





A photograph of a winding asphalt road through a snowy, forested mountain landscape. The road curves through the scene, with snow-covered hills and evergreen trees on either side. The sky is clear and blue.

# UNA NUOVA GENERAZIONE DI VETTURE LEXUS

## GESTIONE INTELLIGENTE DEI FLUSSI AERODINAMICI, DINAMICHE DI GUIDA AVANZATE

La nuova GS 450h è stata sviluppata e testata grazie al più avanzato simulatore di guida al mondo e collaudata percorrendo oltre 1,6 milioni di chilometri. Siamo partiti aumentando del 14% la rigidità torsionale della scocca, quindi abbiamo messo a punto un nuovo concetto di gestione dei flussi aerodinamici, chiamato "smorzamento aerodinamico", che comporta lo spostamento dei flussi più vicini alla scocca per migliorare la maneggevolezza. La pressione dell'aria viene, ad esempio, ridotta lungo i passaruota. Il risultato consiste in una migliore risposta dello sterzo, in una guida più uniforme e in una migliore tenuta di strada. L'insieme di queste migliorie ha permesso di realizzare una delle vetture Lexus più dinamiche mai costruite prima d'ora e con un coefficiente di penetrazione aerodinamica di appena 0,26.







# GS 450h F SPORT ATTRAZIONE DINAMICA

## DESIGN F SPORT, CERCHI IN LEGA DA 19", LEXUS DYNAMIC HANDLING

La nuova GS 450h F SPORT ha un carattere dinamico inconfondibile. Lo testimoniano l'aggressivo frontale F SPORT, che incorpora le griglie a nido d'ape superiore e inferiore, i cerchi in lega da 19 pollici con dischi freno anteriori da 356 mm a 2 componenti, e lo spoiler posteriore. All'interno, l'abitacolo si caratterizza per i sedili sportivi regolabili in 16 posizioni, pedali, inserti e battitacco in alluminio, volante e leva del cambio rifiniti in pelle traforata. Sviluppata sul circuito del Nürburgring dal team che ha perfezionato la nostra supercar LFA, la GS 450h F SPORT offre una guida incredibilmente precisa e coinvolgente. Tutte le versioni sono dotate di trazione posteriore ma, per offrire prestazioni ancora più emozionanti, la GS 450h F SPORT vettura è equipaggiata con l'avanzato sistema "Lexus Dynamic Handling" che collega le sospensioni adattive e lo sterzo ad azione variabile (VGRS) con il sistema a ruote posteriori sterzanti (DRS) e la gestione integrata delle dinamiche del veicolo (VDIM).















## DESIGN INNOVATIVO

---

### ABITACOLO A MISURA DEL GUIDATORE, ILLUMINAZIONE AMBIENTE A LED

La nuova GS 450h offre altissimi livelli di raffinatezza e comfort. L'abitacolo ergonomico presenta una plancia suddivisa idealmente in due zone: una "Zona Display" superiore ed una "Zona Comandi" inferiore. Ciò permette di ridurre al minimo lo spostamento degli occhi e, di conseguenza, le distrazioni alla guida. Utilizzando il controller Remote Touch di nuova generazione, situato comodamente nella console centrale, è possibile gestire in maniera rapida ed intuitiva i vari dispositivi elettronici di bordo, come il sistema di navigazione ad alta definizione ed il sistema Mark Levinson® Premium Surround con 17 altoparlanti in grado di regalare una vera esperienza "home theatre".

L'attenzione per i dettagli, infine, è presente ovunque. L'abitacolo è infatti illuminato da LED a luce purissima mentre, sempre grazie alla tecnologia a LED, al centro del cruscotto brilla il bellissimo orologio analogico di precisione. I morbidi rivestimenti del bracciolo centrale, della zona ginocchia e dei braccioli delle porte migliorano ulteriormente il comfort durante i tragitti più lunghi.

# BELLEZZA ESTERNA, ARMONIA INTERNA

---



## SPAZIOSO ABITACOLO DI LUSSO, SEDILI A REGOLAZIONE ELETTRICA

L'abitacolo insonorizzato della GS 450h consente viaggi incredibilmente rilassanti. Al volante è possibile apprezzare il comfort offerto dal sedile, disponibile con ben 18 regolazioni e sviluppato ponendo particolare attenzione ad alcune zone, come la seduta, studiata per posizionare il guidatore il più vicino possibile al baricentro della vettura. Inoltre, il poggiatesta a farfalla del sedile guidatore, il supporto spalle e i supporti laterale/lombare, oltre al cuscino sedile, sono regolabili in funzione delle proprie esigenze. La realizzazione del sedile della nuova GS ha richiesto ben 5 anni di perfezionamenti. Anche il passeggero anteriore potrà apprezzare la cura realizzativa del proprio sedile, disponibile con cuscino allungabile elettricamente e sostegno supplementare per le gambe e i polpacci. La GS è un'auto perfettamente rifinita: lo testimoniano i dettagli abilmente lavorati a mano come i rivestimenti in metallo lucido, le eleganti cuciture e i comandi in alluminio dell'impianto audio.







## TECNOLOGIA INTUITIVA

### DISPLAY MULTIMEDIALE PIÙ GRANDE DEL MONDO, REMOTE TOUCH

La nuova GS 450h porta la tecnologia dello schermo di navigazione a un livello superiore. Può essere infatti equipaggiata con il display multimediale più grande del mondo: uno schermo LCD a colori da 12,3 pollici nel formato ultrapiatto 24:9. Le dimensioni dello schermo e l'eccezionale nitidezza permettono di visualizzare due tipi di dati contemporaneamente, ad esempio mappe/audio, Lexus Night View/mappe e dati di navigazione o chiamate entranti. Il guidatore e il passeggero anteriore possono interagire con lo schermo utilizzando i comandi vocali o il Remote Touch di seconda generazione, che sposta il puntatore sullo schermo proprio come il mouse di un computer. Di notte, il Lexus Night View visualizza sullo schermo un'immagine a infrarossi della strada davanti alla vettura. In fase di retromarcia, invece, sul monitor appare un'immagine video proveniente dalla telecamera di assistenza al parcheggio.











## PURA GENIALITÀ

### CLIMATIZZAZIONE S-FLOW TRIZONA, TECNOLOGIA NANOE®

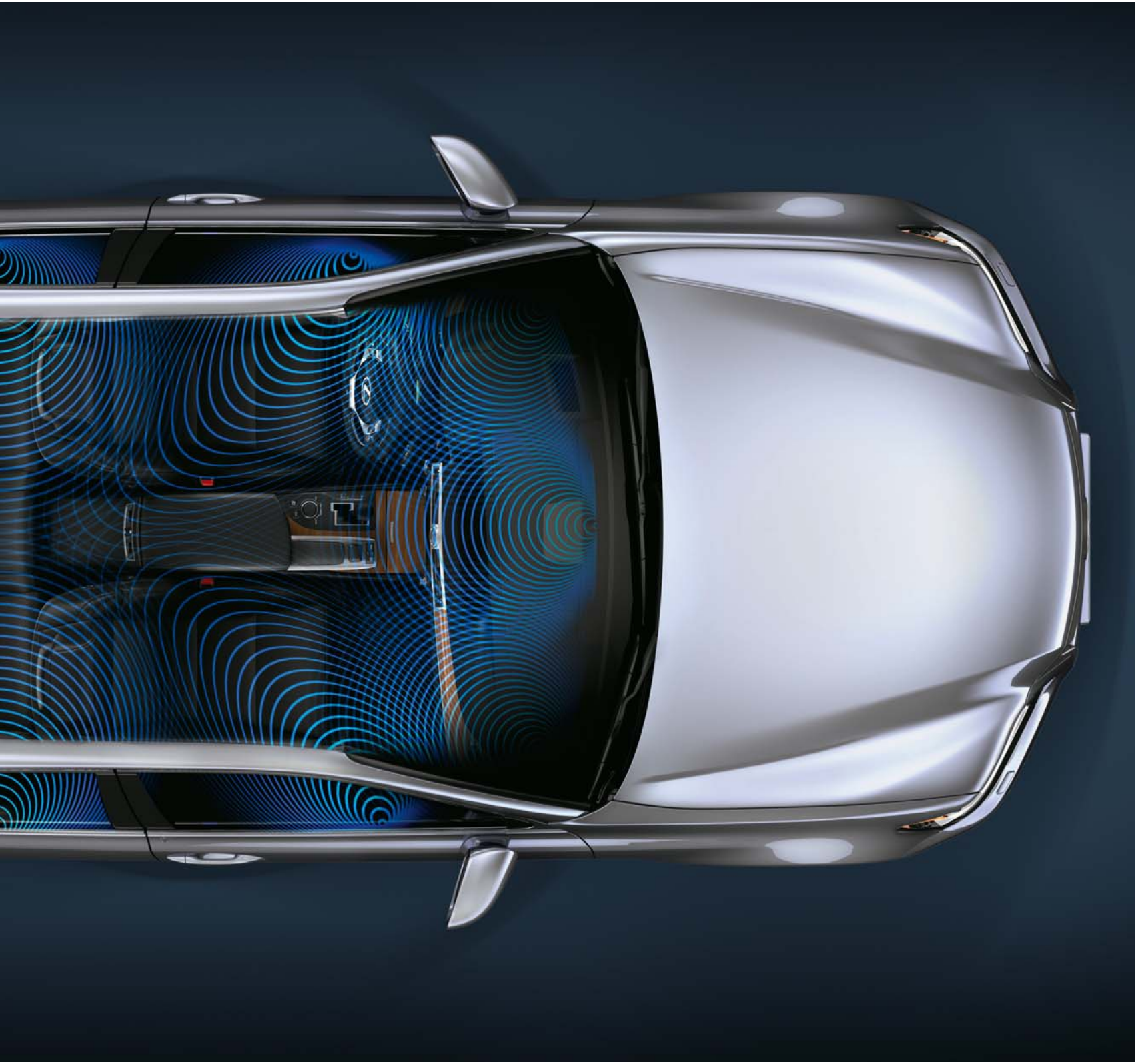
La tecnologia S-Flow ad alta efficienza convoglia il flusso d'aria solo sui sedili che sono occupati. Per ridurre ulteriormente il consumo energetico, viene utilizzata aria esterna per eliminare la condensa dal parabrezza, mentre l'aria interna più calda scorre nella parte inferiore dell'abitacolo riducendo le perdite di calore. In modalità ECO, il sistema di riscaldamento intelligente dei sedili mantiene la temperatura ottimale, riducendo le richieste complessive di energia. La tecnologia nanoe®, altra esclusività del sistema di climatizzazione, distribuisce nell'abitacolo microscopiche particelle nanoe® caricate negativamente. Questi ioni nanoe®, fissandosi alle particelle aerodisperse, contribuiscono a purificare l'aria dell'abitacolo deodorando efficacemente i sedili e i rivestimenti. Inoltre, poiché il loro contenuto di umidità è circa 1000 volte superiore a quello dei comuni ioni, svolgono anche un sano effetto idratante sulla pelle e i capelli.



## AUDIO MOZZAFIATO

### IMPIANTO AUDIO PREMIUM MARK LEVINSON®

La nuova GS 450h può essere ordinata con un impianto audio a 12 altoparlanti, in grado di produrre un suono di straordinaria purezza, o con un impareggiabile impianto audio premium Mark Levinson® a 17 altoparlanti. Con un suono digitale surround a 7.1 canali, questo sistema top di gamma assicura un'autentica esperienza da concerto live per ascoltare musica e visionare DVD. Il preciso posizionamento degli altoparlanti trasmette a tutti gli occupanti un suono perfetto, garantendo un nuovo livello di definizione, atmosfera e qualità. Il nuovo amplificatore digitale Mark Levinson® genera 125 watt per canale e 835 watt complessivi, consumando solo un quarto della potenza del suo predecessore. La tecnologia GreenEdge™ è stata incorporata in ciascuno dei 17 altoparlanti, che sviluppano un suono due volte più intenso a parità di consumo energetico. La GS dispone inoltre di una porta USB per collegare dispositivi multimediali, una presa AUX e una presa da 12 V.









## VIAGGIARE IN SICUREZZA

### LEXUS NIGHT VIEW, PRE-CRASH SAFETY AVANZATO

Installato per la prima volta sull'ammiraglia Lexus LS, il sistema Pre-Crash Safety avanzato (PCS), con monitoraggio del guidatore (DM) e assistenza al mantenimento di corsia (LKA), è adesso disponibile anche sulla GS 450h. Utilizza radar e telecamere per allertare il guidatore in caso di stanchezza o distrazione, aiutandolo a mantenere la corsia e, cosa molto importante, attivando l'assistenza alla frenata Pre-Crash e le cinture di sicurezza Pre-Crash in situazioni di imminente collisione. Questa tecnologia radar, attiva inoltre l'Adaptive Cruise Control a tutte le velocità. Per permettere al guidatore di concentrarsi esclusivamente sulla guida, l'Head-Up Display trasmette sul parabrezza i dati relativi alla guida, mentre il rilevatore punti ciechi (BSM) utilizza sistemi radar montati nel paraurti posteriore, allertando il guidatore della presenza di veicoli in fase di sorpasso che potrebbero essergli sfuggiti. Di notte, grazie alla tecnologia a infrarossi, il Lexus Night View aumenta la sicurezza visualizzando sullo schermo da 12,3 pollici le immagini della strada davanti alla vettura.

# PROTEZIONE SUPERIORE

---

## CELLA DI SICUREZZA RIGIDA, 10 AIRBAG

Equipaggiata con VDIM (Gestione integrata delle dinamiche del veicolo) di nuova generazione, sistema Pre-Crash Safety avanzato e freni ad alte prestazioni, la nuova GS 450h è progettata per evitare ogni rischio. Tuttavia, nell'eventualità di collisione, è rassicurante sapere che gli occupanti sono protetti da una robustissima cella di sicurezza. Una cella dove è stato fatto ampio uso di acciaio ad alta resistenza per realizzare una gabbia di protezione leggera e straordinariamente rigida, con elementi strutturali posizionati in modo tale da garantire l'assorbimento uniforme delle forze d'urto prima che raggiungano l'abitacolo. Sulla nuova GS 450h abbiamo potenziato ulteriormente l'aspetto sicurezza, grazie ai sedili anteriori con protezione dal colpo di frusta e all'eccellente protezione offerta da 10 airbag. Questi includono airbag frontali e laterali per guidatore e passeggero anteriore, airbag per le ginocchia, sempre per guidatore e passeggero anteriore, airbag laterali per i sedili posteriori e a tendina lungo i lati dell'abitacolo.













## RIDEFINIRE LA QUALITÀ

### LAVORAZIONE ARTIGIANALE 'TAKUMI'

La GS 450h ridefinisce completamente la qualità costruttiva delle berline ad alte prestazioni. Lo avvertirete sfiorando i comandi in alluminio lavorato a macchina dell'impianto audio o i pellami perfettamente rifiniti; oppure accarezzando le scintillanti superfici verniciate. Abbiamo infatti eseguito a mano una carteggiatura a umido dopo l'applicazione di ogni mano di vernice (un processo che richiede tempo, solitamente destinato a vetture con carrozzeria speciale) ed effettuato un controllo sia visivo che tattile per garantire una finitura impeccabile. Il volante della GS 450h, disponibile con inserti in legno pregiato, tra i quali il bambù giapponese laminato. Prodotta nello stabilimento di Tahara, premiato con riconoscimenti di livello internazionale, l'intera produzione della GS è controllata da esperti 'Takumi' Lexus. Questi artigiani di talento controllano rigorosamente la rispondenza di ogni vettura agli standard prima di sottoporle alla prova finale su strada.



# SENSIBILITA' AMBIENTALE SUPERIORE

## IL PROPULSORE PIÙ PULITO DELLA CATEGORIA, RICICLABILITÀ DELLA VETTURA ALL'85%

La nuova GS 450h ha il propulsore più pulito ed efficiente della sua categoria, con in più l'avanzato sistema di climatizzazione S-Flow e la tecnologia audio GreenEdge™, che riducono ulteriormente il consumo energetico complessivo. Inoltre, ogni elemento della vettura è studiato per ridurre al minimo l'impatto ambientale. Per la prima volta sono disponibili sulla GS 450h materiali ecocompatibili. Alla fine del ciclo di vita, l'85% della vettura può essere riciclato, inclusa la batteria ibrida. La produzione nello stabilimento di Tahara si basa sui nostri famosi processi di "Lean Manufacturing" che mirano a minimizzare gli sprechi fin quasi ad annullarli, mentre ogni giorno l'Aqua Control Centre dell'impianto depura migliaia di tonnellate di acqua.











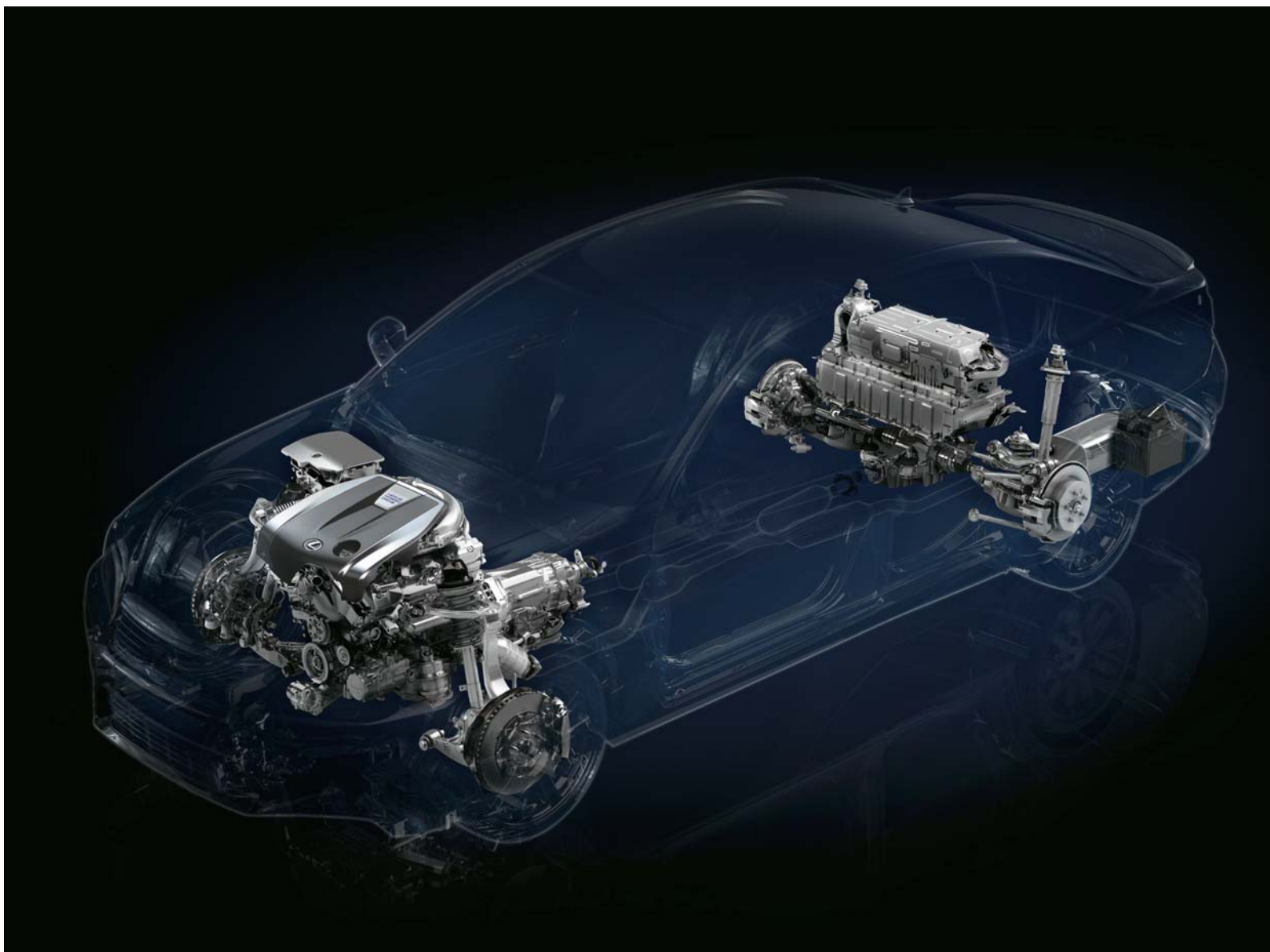
## TECNOLOGIA E CARATTERISTICHE

---

Tecnologia Full Hybrid	46 - 47
Dinamiche di guida	48 - 49
Sicurezza avanzata	50 - 51
Caratteristiche esterne	52 - 53
Caratteristiche interne	54 - 55
Audio, comunicazione e informazione	56 - 57
Caratteristiche tecniche	58 - 59
Equipaggiamento di serie per tutte le versioni	60
Equipaggiamento aggiuntivo per versione	61
Versioni, optional e pacchetti	62 - 63
F SPORT	64 - 65
Accessori	66 - 67
Colori interni	68 - 71
Colori esterni	72 - 73
L'esperienza di guida	74

# TECNOLOGIA FULL HYBRID

Per una guida emozionante e massimo rispetto ambientale, il Lexus Hybrid Drive integra in modo intelligente la potenza del motore a benzina e di quello elettrico. Il risultato? Un sistema in grado di erogare 345 CV mantenendo, allo stesso tempo, emissioni di CO<sub>2</sub> da 137 g/km\* nel ciclo combinato.





### MOTORE A BENZINA V6 DI 3.5 LITRI

Con l'innovativa tecnologia a iniezione diretta D-4S e Dual VVT-i, il fulcro della GS 450h Full Hybrid è un motore a benzina "a ciclo Atkinson" ad elevata efficienza e dotato del sistema Start/Stop, per ridurre ulteriormente i consumi e le emissioni.



### UNITÀ DI CONTROLLO DELLA POTENZA (PCU)

La PCU, il cervello del Lexus Hybrid Drive, ottimizza in continuazione la distribuzione di potenza del motore elettrico, di quello a benzina o di entrambi. La PCU gestisce anche il processo di ricarica della batteria ibrida, utilizzando la potenza del motore termico o sfruttando la frenata rigenerativa.



### BATTERIA IBRIDA AVANZATA

La gestione dell'energia della batteria all'idruro metallico di nickel da 288 volt, con 40 moduli su 2 livelli, è controllata da un sofisticato software. Questo permette di ricaricarla se necessario durante la guida, pertanto la batteria non necessita mai di ricarica esterna. Il suo design compatto, poi, contribuisce ad aumentare in modo significativo la capacità del bagagliaio.



### FRENATA RIGENERATIVA

In fase di frenata o decelerazione, le ruote del veicolo azionano il motore elettrico di elevata potenza che funziona da generatore. L'energia cinetica, che altrimenti andrebbe dissipata sotto forma di calore, viene recuperata e trasformata in energia elettrica. Quest'ultima viene immagazzinata nella batteria ibrida e può essere utilizzata in seguito, ad esempio quando si accelera bruscamente o si guida in modalità EV (Veicolo elettrico).



### MODALITÀ EV (VEICOLO ELETTRICO)

La modalità EV consente di guidare a basse velocità, su brevi distanze, avvalendosi della sola energia elettrica. In questa modalità la guida risulta estremamente silenziosa ed il sistema ibrido non produce emissioni inquinanti né utilizza carburante.



### BERLINA FULL HYBRID AD ALTE PRESTAZIONI

La nuova GS 450h è in grado di fornire prestazioni impressionanti. Accelerazione da 0 a 100 km/h in soli 5,9 secondi, guida in modalità EV a emissioni zero e sistema ibrido ad elevatissima efficienza.

Complessivamente, le emissioni si attestano a soli 137 g/km\* in ciclo combinato e con consumi pari ad appena 5,9 l/100 km.

\* Riferito alla versione GS 450h



# DINAMICHE DI GUIDA



## SOSPENSIONI ANTERIORI

Dotate di componenti in alluminio e dal design rivisitato, le sospensioni anteriori a doppio braccio oscillante sono adesso più leggere e sensibili. I miglioramenti alla struttura delle sospensioni hanno permesso di ottimizzare la stabilità e il comfort di guida.



## SOSPENSIONI POSTERIORI

La stabilità della nuova GS 450h tanto in rettilineo quanto in curva sono notevolmente migliorate grazie alla nuova geometria e disposizione delle sospensioni posteriori multilink. La combinazione di componenti in acciaio ad alta resistenza, alluminio pressofuso e alluminio forgiato, permette di ridurre il peso aumentandone la resistenza e la precisione.

## TELAIO

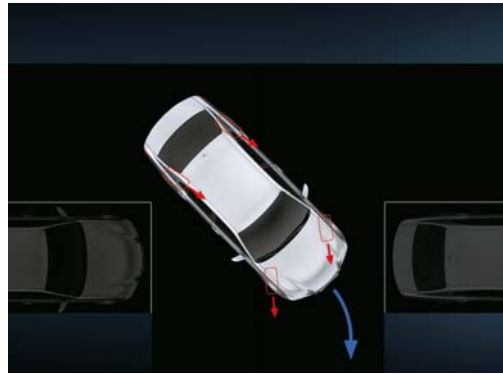
Grazie alla maggiore rigidità torsionale, la nuova GS 450h è un'auto dinamica e coinvolgente alla guida. Una vettura che trasmette sicurezza assicurando al guidatore manovrabilità e precisione.





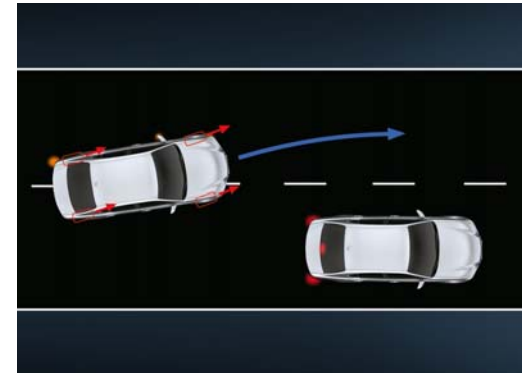
### ■ SOSPENSIONI ADATTIVE VARIABILI

Le sospensioni adattive variabili si regolano automaticamente in funzione delle condizioni stradali o del vostro temperamento di guida, permettendo di migliorare comfort e stabilità, soprattutto nelle curve affrontate ad alta velocità.



### ■ LEXUS DYNAMIC HANDLING

Proposto in esclusiva sulla GS 450h F SPORT, il Lexus Dynamic Handling eleva le prestazioni di guida a una nuova dimensione. Lo sterzo ad azione variabile (VGRS) e il sistema a ruote posteriori sterzanti (DRS) combinano il loro intervento per controllare indipendentemente le quattro le ruote. Fino ad una certa velocità, le ruote anteriori e posteriori girano con angoli leggermente opposti. Ciò riduce notevolmente il raggio di sterzata, ottimizzando la manovrabilità alle basse andature, oltre a migliorare l'agilità su strade tortuose. A velocità più elevate le quattro ruote sterzano nella medesima direzione, migliorando aderenza e la stabilità posteriore e permettendo rapidi cambi di corsia e una maggiore sicurezza in curva.



### SELETTORE DELLA MODALITÀ DI GUIDA

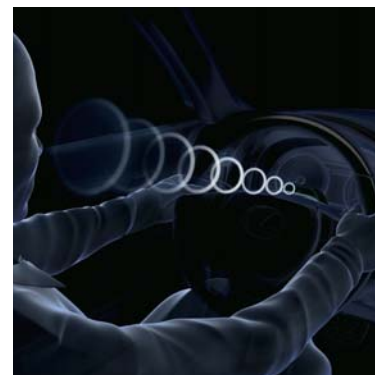
Le prestazioni del veicolo possono essere ottimizzate grazie al selettore di guida. La modalità ECO riduce le emissioni e permette di risparmiare carburante grazie ad una guida tranquilla e rilassata, mentre la modalità NORMAL è impostata per la guida di tutti i giorni - un ottimo compromesso tra economia e comfort. La modalità SPORT S migliora la risposta del propulsore consentendo accelerazioni rapide e comportamento deciso. La modalità SPORT S+, infine, controlla il propulsore e le sospensioni adattive variabili AVS assicurando prestazioni superlative. Sulla GS 450h F SPORT, il VDIM avanzato gestisce anche il controllo del Lexus Dynamic Handling nella modalità SPORT S+. Il risultato? Livelli straordinari di agilità e controllo del veicolo.

# SICUREZZA AVANZATA



## ■ ASSISTENZA AL MANTENIMENTO DI CORSIA

Questa tecnologia innovativa allerta il guidatore nel caso il veicolo stia deviando dalla propria corsia, mediante l'azionamento di un allarme e la rotazione automatica dello sterzo che corregge la traiettoria del veicolo.



## ■ MONITORAGGIO DEL GUIDATORE

Grazie ad un sistema di telecamere digitali a infrarossi, il sistema di monitoraggio del guidatore rileva se gli occhi di chi è alla guida sono chiusi o se si distoglie troppo a lungo lo sguardo dalla strada. In tal caso verrà attivato un allarme per allertare il guidatore.

## ■ PRE-CRASH SAFETY (PCS)

Il PCS utilizza un radar a onde millimetriche e il computer di bordo per rilevare la presenza di ostacoli davanti al veicolo. Se il rischio di collisione è elevato, il PCS allerta il guidatore con segnali acustici e luminosi, e provvede ad assisterlo per assicurare la massima pressione sul sistema frenante. Se una collisione è inevitabile, il sistema aziona automaticamente i freni e pretensiona le cinture di sicurezza anteriori. La stessa tecnologia radar è utilizzata dall'Adaptive Cruise Control, che mantiene la velocità impostata dal guidatore ma, allo stesso tempo, assicura il mantenimento di una distanza prestabilita dal veicolo che precede.

Il sistema PCS avanzato può essere associato al sistema di monitoraggio del guidatore (DM).







## 10 AIRBAG

Oltre ad una cella di sicurezza straordinariamente robusta, la protezione degli occupanti è garantita da ben 10 airbag. Inoltre, tutte le cinture di sicurezza, tranne quella del sedile centrale posteriore, sono dotate di pretensionatori. La protezione per il guidatore e il passeggero anteriore include airbag per la testa a doppio stadio, airbag per le ginocchia e airbag laterali. I sedili posteriori esterni hanno di serie airbag laterali, mentre gli airbag a tendina coprono entrambi i lati dell'abitacolo per tutta la sua lunghezza. Questo eccezionale livello di protezione fa parte della dotazione di serie della nuova GS 450h permettendo una notevole riduzione dei rischi d'infortunio.



## NIGHT VIEW

Integrando una potente telecamera a infrarossi con proiettori a luce anch'essa infrarossa, il sistema Night View registra un'immagine notturna dell'area davanti al veicolo. Questa viene mostrata sul display di 12,3 pollici così da permettere al guidatore di rilevare l'eventuale presenza di ostacoli davanti al veicolo, molto prima che questi siano visibili a occhio nudo.



## RILEVATORE PUNTI CIECHI

Sistemi radar montati sul paraurti posteriore rilevano la presenza di veicoli nelle zone non coperte dai retrovisori esterni. Se il guidatore sta cambiando corsia e in quel momento un veicolo entra nel punto cieco, un segnale di avvertimento si attiva nel retrovisore.



## HEAD-UP DISPLAY

Alcuni dati del veicolo sono proiettati direttamente sul parabrezza in una zona visibile ma non di disturbo, per il guidatore. Velocità, suggerimenti del navigatore e impostazioni audio, sono alcuni dei dati che possono essere visualizzati sul display Head-Up Display. In tal modo il guidatore può controllare i parametri più importanti dell'auto senza distogliere lo sguardo dalla strada.

# ESTERNI



## ■ CERCHI IN LEGA DA 17"

I cerchi in lega leggera da 17" a 9 razze sono rifiniti in argento metallizzato e montano pneumatici 225/50 R17, questa combinazione contribuisce a ridurre le emissioni di CO<sub>2</sub> e a migliorare i consumi.



## ■ CERCHI IN LEGA DA 18"

I cerchi da 18" a 10 razze montano pneumatici 235/45 R18. Le maggiori dimensioni di cerchio e pneumatico non solo conferiscono un aspetto elegante ma offrono anche una maggiore aderenza, migliorando la trazione.



## ■ CERCHI IN LEGA DA 18"

I cerchi in lega da 18" con finitura metallizzata chiara montano pneumatici 235/45 R18 e sono di serie sulla versione Luxury. Il particolare disegno delle razze dona alla nuova GS 450h ulteriore dinamismo e carattere.



## ■ SENSORI DI ASSISTENZA AL PARCHEGGIO

Collocati discretamente nel paraurti anteriore (4) e posteriore (4), i sensori verificano la distanza da eventuali ostacoli ed informano il guidatore attraverso allarmi sonori e visivi ad intensità crescente.



## ■ TERGICRISTALLI CON SENSORE PIOGGIA

Un sensore situato sopra il retrovisore interno misura l'intensità della pioggia e regola di conseguenza accensione e velocità dei tergicristalli.



## ■ RETROVISORI ESTERNI RISCALDATI

I retrovisori aerodinamici esterni integrano l'indicatore di direzione e la luce di cortesia. Sono regolabili elettricamente e possono essere riscaldati per ottenere una rapida sbrinatoria dello specchio.



## ■ RETROVISORI ESTERNI ELETTROCROMATICI E RIPIEGABILI

I retrovisori esterni possono essere ripiegati elettricamente in caso di parcheggio o passaggio attraverso spazi angusti. Grazie alla tecnologia elettrocromatica, sono in grado di smorzare la luce riflessa dalle vetture che seguono, evitando così che il guidatore resti abbagliato.



### SPINDLE GRILLE. UN NUOVO LOOK FUORI DAL COMUNE

La nuova GS 450h, caratterizzata dalle forme decise della griglia anteriore, è stata realizzata utilizzando una nuova interpretazione del nostro concetto di design L finesse. Questo nuovo corso stilistico, unitamente al rinnovato disegno dei fari anteriori con luci di posizione a LED, è destinato a diventare l'elemento distintivo del marchio Lexus.

### FOLLOW ME HOME

Attivando tale sistema, i fari anabbaglianti e le luci di cortesia rimangono accesi per 30 secondi illuminando la strada quando si scende dalla GS 450h. È possibile incrementare la durata portandola a 60, 90 o 120 secondi.

### TETTO APRIBILE

Con un semplice azionamento a pulsante è possibile comandare il tetto apribile, scorrevole e inclinabile, per lasciare entrare nell'abitacolo la quantità desiderata di luce e aria fresca. Una tendina parasole, poi, permette di ottenere l'ombra desiderata.



### FARI BI-XENO

La dotazione di serie della nuova GS 450h comprende i fari Bi-xeno HID (High Intensity Discharge) autolivellanti con lavafari e luci di posizione a LED.

### FARI A DOPPIO LED

La nuova GS 450h è la prima Lexus ad essere dotata di fari a doppio LED. La tecnologia LED a risparmio energetico fornisce un'illuminazione eccezionale associata ad un'elevata affidabilità. I fari a doppio LED con sistema autoadattivo (AFS) ed abbaglianti automatici (AHB) sono disponibili di serie sulla versione Luxury.

### LUCI POSTERIORI A LED E STOP ATTIVI

I fari posteriori, la luce targa e, per la prima volta su una Lexus, i fendinebbia posteriori, beneficiano tutti della tecnologia a LED. L'aspetto dei gruppi ottici posteriori con alette stabilizzatrici e doppie guide luminose è elegante ed equilibrato. In caso di brusche frenate gli stop - incluso lo stop a LED centrale - iniziano a lampeggiare rapidamente per allertare le vetture che seguono.



# INTERNI



## RIVESTIMENTI DEI SEDILI

Il soffice e ricercato tessuto Cellensia è parte della dotazione di serie della nuova GS 450h, mentre la pelle è standard a partire dalla versione Executive. Sulla versione F SPORT, il rivestimento in pelle presenta esclusivi fori a forma di diamante, mentre la versione Luxury è equipaggiata con pelle semianilina di altissima qualità.



## SEDILI RISCALDATI E VENTILATI

In combinazione con i rivestimenti in pelle, il guidatore e il passeggero anteriore possono beneficiare dei sedili riscaldati e ventilati singolarmente. In questo caso la sensazione di lusso si armonizza alla perfezione con le esigenze dettate da condizioni atmosferiche estreme.



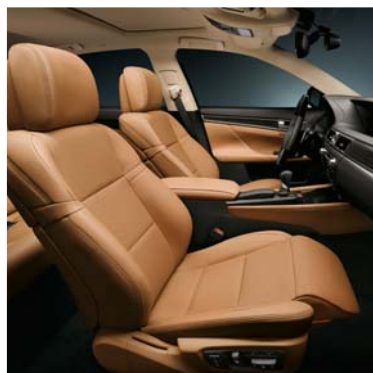
## REGOLAZIONE ELETTRICA DEI SEDILI

Per i sedili anteriori, la dotazione di serie va dalle 10 regolazioni elettriche, di cui 2 per il supporto lombare, delle versioni GS 450h ed Executive alle 16 (di cui 4 per il supporto lombare) per il sedile del guidatore sulla F SPORT. Sulla versione Luxury, infine, sia il guidatore che il passeggero anteriore dispongono di ben 18 regolazioni.



## POSIZIONE DI GUIDA

Un team di esperti ha impiegato ben 5 anni per mettere a punto un sedile che potesse offrire un sostegno ottimale al conducente riducendo il sopraggiungere della stanchezza sui lunghi tragitti. I sedili anteriori della versione Luxury dispongono di supporto regolabile per il bacino (una novità assoluta), supporto per le spalle/laterale, e poggiatesta a farfalla.



## SOSTEGNO SUPPLEMENTARE PER I POLPACCI

Al posto guida della versione Luxury è possibile allungare il cuscino della seduta per ottenere un maggior sostegno delle gambe. Il passeggero anteriore, invece, dispone di un cuscino supplementare per i polpacci che aumenta comfort e relax.



## IL SISTEMA DI CLIMATIZZAZIONE

L'abitacolo è suddiviso in tre zone e caratterizzato dal sistema di climatizzazione con innovativa tecnologia nanoe®. Guidatore e passeggero anteriore possono regolare individualmente la climatizzazione con il Remote Touch o il pannello frontale, mentre i passeggeri posteriori gestiscono la loro zona grazie a un apposito pannello di controllo.



## PANNELLO DI CONTROLLO POSTERIORE

Un pratico pannello di controllo permette di riscaldare i sedili posteriori laterali. Il pannello è situato nel bracciolo centrale e dotato di display LCD; può anche essere utilizzato per regolare la climatizzazione posteriore, l'impianto audio e la tendina parasole posteriore.



### **VOLANTE IN PELLE**

Sulla GS 450h abbiamo progettato un nuovo volante in pelle a tre razze, molto ergonomico. I suoi 380 mm di diametro, assicurano un'ottima sensibilità al tatto e un'eccellente presa; dispone inoltre di comandi audio, display e riconoscimento vocale, posizionati in prossimità dei pollici.



### **DESIGN IN PELLE/LEGNO**

Sulla versione Luxury il volante è disponibile nella combinazione pelle/legno. È possibile scegliere fra tre tipi di legno e finiture: ebano (lucido), radica (opaco) oppure, novità assoluta, bambù (opaco).



### **MOLTEPLICI POSSIBILITÀ DI REGOLAZIONE**

Sulla GS 450h il piantone dello sterzo è regolabile elettricamente in inclinazione e profondità. In combinazione con le molteplici regolazioni dei sedili, ogni guidatore potrà facilmente trovare la posizione di guida ideale.



### **COMANDI PADDLE SHIFT**

Sebbene la nuova GS 450h possa essere guidata in modalità completamente automatica, i comandi "paddle shift" sul volante consentono al guidatore di effettuare manualmente rapidi cambi marcia. Questa tecnologia, sviluppata inizialmente per le vetture di Formula 1, consente una guida più coinvolgente e stimolante.



### **TENDINE PARASOLE POSTERIORI**

Sulle versioni Luxury e F SPORT è disponibile la tendina parasole a comando elettrico per il lunotto. Oltre a funzionare in modo molto silenzioso, quando non utilizzata la tendina risulta praticamente invisibile. La versione Luxury prevede inoltre apposite tendine parasole manuali per i finestrini posteriori, con estensione laterale sui deflettori.



### **VANO BAGAGLI**

Il vano bagagli della nuova GS 450h è stato notevolmente ampliato. Permette di caricare agevolmente tre set di mazze da golf e due piccole borse sportive, oppure quattro valigie di medie dimensioni.



### **ILLUMINAZIONE INTERNA A LED**

L'illuminazione di colore bianco tenue della strumentazione e dell'abitacolo conferisce un'atmosfera delicata e rilassante. I LED ad alta efficienza energetica forniscono l'illuminazione necessaria grazie alla plafoniera centrale, alle luci di lettura ed all'illuminazione notturna permanente dei pannelli porta.



### **OROLOGIO A LED**

Collocato in posizione centrale sul cruscotto, questo orologio dal design classico è la testimonianza della straordinaria abilità di lavorazione Lexus. Con illuminazione bianca a LED, contribuisce a creare un'atmosfera senza tempo.

# AUDIO, COMUNICAZIONE E INFORMAZIONE



## ■ DISPLAY MULTIMEDIALE DA 12,3 POLLICI

Il nuovo display multimediale da 12,3 pollici ad alta risoluzione è il più grande attualmente disponibile su un veicolo prodotto in serie. Il guidatore e il passeggero anteriore possono interagire con esso utilizzando il Remote Touch, mentre i comandi vocali permettono di controllare un gran numero di applicazioni. Lo schermo può essere suddiviso in due parti e ottimizzato per visualizzare diversi tipi di dati contemporaneamente, ad esempio mappe di navigazione e informazioni sulle stazioni radio.



## REMOTE TOUCH

Il Remote Touch di nuova generazione, con conferma a pulsante, permette agli utenti di interagire in modo intuitivo con il display multimediale. Progettato in modo ergonomico, è a portata di mano e facile da usare come il mouse di un computer.



## ■ NAVIGATORE CON HARD DISK DRIVE (HDD)

Con una grafica ultra nitida e numerose funzionalità, il navigatore con hard disk è intuitivo nell'uso e reagisce immediatamente ai comandi dell'utente. Le mappe d'Europa sono archiviate su hard disk e possono essere aggiornate da un qualsiasi concessionario autorizzato Lexus.



## CONNETTIVITÀ DIGITALE

E' possibile collegare e sincronizzare numerosi dispositivi con i sistemi multimediali di bordo. E' ad esempio possibile scaricare in modo semplice l'intera rubrica del telefono e visualizzarla sul display della nuova GS 450h.



## RICONOSCIMENTO VOCALE

Durante la guida, i comandi vocali rappresentano un modo pratico e sicuro per interagire con vari sistemi di bordo, come il navigatore o un cellulare predisposto alla connessione Bluetooth®.





## CONSOLE CENTRALE DI SERIE

La nuova GS 450h è provvista di serie di un display da 8 pollici comandato attraverso il Remote Touch. Quest'ultimo permette di controllare sistemi come l'impianto audio, la climatizzazione, il navigatore (dove disponibile) o visualizzare altre informazioni relative ai sistemi di bordo. La console centrale include inoltre l'unità principale dell'impianto audio a 12 altoparlanti. Questo si caratterizza per il sintonizzatore DAB, l'audio Bluetooth® e il lettore CD/DVD. La porta USB e la presa AUX sono situate nella console e illuminate con LED a luce bianca.

## DISPLAY MULTI-INFORMAZIONE

Posizionato tra i due quadranti principali, lo schermo a colori multi-informazione da 3,5 pollici fornisce un'ampia serie di dati sul veicolo. Il guidatore può scegliere le impostazioni grazie ad un apposito comando sul volante.

## COMANDI AL VOLANTE

I comandi audio, telefono, display e riconoscimento vocale sono posizionati in modo ergonomico sulle razze del volante. Anche i comandi optional per l'assistenza al mantenimento di corsia e l'Adaptive Cruise Control sono situati sul volante.



## IMPIANTO AUDIO MARK LEVINSON®

Con un amplificatore digitale da 835W e 17 altoparlanti con tecnologia GreenEdge®, l'impianto audio Mark Levinson® offre una vera e propria esperienza "home theatre".

## INTRATTENIMENTO DIGITALE

Sullo schermo centrale della nuova GS 450h è possibile visionare i propri DVD, quando il veicolo è fermo. E' inoltre possibile collegare un iPod®/iPhone® agli altoparlanti del veicolo, visualizzando sullo schermo i dati sulla musica caricata sul dispositivo.

## MONITOR DI ASSISTENZA AL PARCHEGGIO

La telecamera installata sul retro della vettura, trasmette le immagini durante le manovre di retromarcia sul display da 8 pollici, di serie. In caso di display da 12,3 pollici, lo schermo mostra anche le informazioni grafiche trasmesse dai sensori di parcheggio.

## BUSSOLA

Il navigatore è in grado di visualizzare anche una piccola bussola. Sullo schermo da 12,3 pollici, invece, le informazioni di orientamento diventano più grandi e complete, fornendo anche le coordinate di latitudine e longitudine.

# CARATTERISTICHE TECNICHE

## POTENZA MASSIMA COMPLESSIVA

CV / kW 345 / 254

## MOTORE

Cilindrata (cm<sup>3</sup>) 3456  
 Cilindri/valvole V6/24  
 Meccanismo valvole Dual VVT-i  
 Tipo di carburante Benzina, 95 ottani o +  
 Potenza massima (CV /kW /giri/min) 292 / 215 @ 6000  
 Coppia max. (Nm /giri/min) 352 @ 4500

## MOTORE ELETTRICO

Tipo Sincrono CA, magneti permanente  
 Potenza massima (CV/kW) 200 / 147  
 Coppia max. (Nm) 275

## GENERATORE ELETTRICO

Tipo Sincrono CA, magneti permanente  
 Tensione (V) 650

## BATTERIA IBRIDA

Tipo Idruro metallico di nickel (Ni-MH)  
 Numero di celle batteria 240  
 Tensione sistema (V) 650

## TRASMISSIONE

Tipo Trazione posteriore  
 Cambio Sistema E-CVT (Electronic-Continuously Variable Transmission)

## PRESTAZIONI

Velocità max. (km/h) 250  
 0-100 km/h (sec.) 5,9

## EMISSIONI DI CO<sub>2</sub> (g/km)

Livello di emissioni Euro V  
 Ciclo combinato\* da 137 a 145

## CONSUMI (l/100 km)

Ciclo combinato\* da 5,9 a 6,2

## FRENI

Anteriori Dischi ventilati  
 - Executive / GS 450h (mm) 334  
 - Luxury / F SPORT (mm) 356  
 Posteriori Dischi ventilati  
 - Tutte le versioni (mm) 310

## SOSPENSIONI

Anteriori A doppio braccio oscillante  
 Posteriori Multi-link

## STERZO

Tipo Pignone e cremagliera  
 Raggio di sterzata minimo (m) 5,3

## PESO (kg)

Massa complessiva  
 - GS 450h 2305  
 - Executive / F SPORT / Luxury 2325  
 Tara in ordine di marcia (min.-max.)  
 - GS 450h 1820-1855  
 - Executive / F SPORT / Luxury 1825-1910  
 Peso massimo rimorchiabile - rimorchio con 1500  
 freni  
 Peso massimo rimorchiabile - rimorchio 750  
 senza freni

## COEFFICIENTE DI PENETRAZIONE

Cx  
 - GS 450h 0,26  
 - Executive / F SPORT / Luxury 0,27

## CAPACITÀ (l)

Serbatoio carburante 66  
 Vano bagagli\*\*  
 - con kit di riparazione pneumatici 482

\* I dati più bassi per le emissioni di CO<sub>2</sub> e il consumo di carburante (137/5,9) sono relativi alla versione GS 450h cerchi in lega da 17". I dati più alti (145/6,2) sono relativi alla versione GS 450h F SPORT con cerchi in lega da 19". Per la versione GS 450h Executive i dati equivalenti sono 139/6,0.

Per la versione GS 450h Luxury i dati equivalenti sono 141/6,1.

\*\* Misurazioni secondo il metodo VDA. I dati indicati includono il vano sotto il pianale del bagagliaio.

Le presenti informazioni si basano sui dati delle prove effettuate dal costruttore e soggette a modifiche senza preavviso. Per maggiori informazioni, rivolgersi al concessionario autorizzato Lexus di zona o visitare il sito [www.lexus.it](http://www.lexus.it)



\* = 1560 mm per la versione F SPORT.



# EQUIPAGGIAMENTO DI SERIE PER GS 450h

## SICUREZZA ATTIVA E DINAMICHE DI GUIDA

---

VDIM (Gestione integrata delle dinamiche del veicolo)  
Sistemi di frenata, stabilità, sterzo e trazione\*  
- ABS / BAS / ECB-R / EPB / EPS / TRC / VSC  
Assistenza alla partenza in salita (HAC)  
Controllo elettronico della pressione pneumatici (TPWS)

## SICUREZZA PASSIVA

---

10 airbag  
- guidatore e passeggero anteriore: frontali, laterali e ginocchia  
- laterali posteriori  
- a tendina su tutta la lunghezza  
Interruttore blocco airbag, passeggero anteriore  
Segnale acustico e spia luminosa cinture sedili anteriori non allacciate  
Ancoraggio seggiolino bambini ISOFIX su sedili posteriori laterali  
Pretensionatori cinture sedili anteriori e posteriori laterali  
Sedili anteriori con protezione dal colpo di frusta (WIL) e poggiatesta attivi

## ESTERNI

---

Cerchi in lega da 17" 225/50 R17  
Stop attivi  
Fari al Bi-xeno con tecnologia HID autolivellanti con lavafari a scomparsa  
Specchietti retrovisori esterni riscaldati  
con frecce integrate e luci di cortesia  
Sensore oscurità con dispositivo "Follow Me Home"  
Fendinebbia, anteriori e posteriori  
LED (Light Emitting Diode)  
- luci di posizione  
- fari posteriori a combinazione  
Vetri oscurati con filtro UV e ad isolamento termico

## SICUREZZA VETTURA

---

Sistema antifurto con Immobilizer / sensore anti-intrusione / allarme

## AUDIO, COMUNICAZIONE E INFORMAZIONE

---

Schermo a colori multi-informazione da 3,5"  
Schermo centrale da 8" azionato dal Remote Touch  
Impianto audio alta fedeltà con 12 altoparlanti  
Orologio analogico con illuminazione bianca a LED  
Presa AUX e porta USB  
Connessione Bluetooth® per telefonia mobile e connettività audio  
Sintonizzatore DAB / caricatore 6 CD/DVD integrato nel cruscotto  
Illuminazione quadro strumenti (blu/rosso)  
Strumentazione Optitron con indicatore sistema ibrido / contagiri  
Modalità EV (Veicolo elettrico)  
Comandi integrati nel volante  
- audio / display / telefono / riconoscimento vocale

## COMFORT E PRATICITÀ INTERNA

---

Volante a 3 razze rivestito in pelle - regolabile elettricamente  
Palette del cambio al volante  
Prese da 12V, anteriore e posteriore  
Battitacco porte anteriori e posteriori in alluminio  
Cruise Control  
Sistema di entrata e uscita dall'abitacolo facilitata  
- sedile guidatore e posizione volante con funzione di allontanamento/ritorno  
Finestrini anteriori e posteriori a comando elettrico  
Sedili posteriori fissi con bracciolo centrale  
Bracciolo centrale anteriore e vano portaoggetti  
Illuminazione ambiente interno a tecnologia LED  
Indicatore di direzione One Touch con funzione Auto Return  
Sistema di apertura Smart Key e Avviamento con pulsante  
Kit di riparazione pneumatici

\* ABS = Sistema frenante antibloccaggio / BAS = Sistema di assistenza alla frenata / ECB-R = Frenata rigenerativa a controllo elettronico / EPB = Freno di parcheggio elettronico / EPS = Servosterzo elettrico / TRC = Controllo della trazione / VSC = Controllo della stabilità del veicolo

# EQUIPAGGIAMENTO AGGIUNTIVO PER VERSIONE

## EXECUTIVE

(In aggiunta all'equipaggiamento di serie)

Cerchi in lega da 18" a 10 razze  
- pneumatici 235/45 R18  
Sospensioni attive variabili (AVS) con modalità di guida SPORT S+  
Climatizzatore a controllo elettronico  
- bizona / filtro aria  
Rivestimenti in pelle  
Sedili anteriori ventilati e regolabili elettricamente  
- 10 posizioni per guidatore e passeggero  
- supporto lombare con 2 posizioni per guidatore e passeggero  
- funzione memoria per guidatore (3 impostazioni)  
Sensori di parcheggio  
Specchietti retrovisori esterni elettrocromatici regolabili elettricamente e riscaldati  
Specchietto retrovisore interno elettrocromatico  
Tergicristalli con sensori pioggia  
Sistema di navigazione HDD integrato nello schermo da 8"

## F SPORT

(In aggiunta / differente rispetto a EXECUTIVE)

Cerchi in lega da 19" con design F SPORT  
- pneumatici 235/40 R19 (anteriori) e 265/35 R19 (posteriori)  
Freni anteriori a disco da 18"  
Elementi esterni di design F SPORT\*  
- paraurti anteriore e posteriore / spoiler posteriore  
- griglia affusolata a nido d'ape / loghi laterali  
Elementi interni di design F SPORT  
- intarsi in alluminio / rivestimento del tetto in nero  
- pedali in alluminio traforati / battitacco esclusivi  
- rivestimenti in pelle, in esclusiva per F SPORT  
- volante e leva del cambio rivestiti in pelle traforata  
Sedili anteriori regolabili elettricamente  
- 16 regolazioni (guidatore), incluso cuscino sedile, supporto laterale e supporto lombare con 4 posizioni  
- riscaldati e ventilati (guidatore e passeggero)  
Lexus Dynamic Handling  
- VDIM avanzato  
- sistema a ruote posteriori sterzanti (DRS)  
- sterzo ad azione variabile (VGRS)  
Tendina parasole lunotto, elettrica

## LUXURY

(In aggiunta / differente rispetto ad EXECUTIVE)

Cerchi in lega da 18" a 18 razze  
- pneumatici 235/45 R18  
Schermo da 12,3" con sistema di navigazione HDD integrato e sistema audio Mark Levinson® a 17 altoparlanti  
Sistema di rilevazione punti ciechi (BSM)  
Chiusura assistita del bagagliaio  
Fari anteriori con tecnologia a LED, funzioni aggiuntive  
- Adaptive Front-lighting System (AFS)  
- fari abbaglianti automatici (AHB)  
Climatizzatore a controllo elettronico, funzioni aggiuntive  
- trizona / tecnologia nanoe® / S-FLOW  
Sedili anteriori, guidatore e passeggero  
- 18 regolazioni, incluso cuscino sedile (guidatore), sostegno polpacci (passeggero), supporto spalle, supporto laterale, poggiatesta a farfalla e supporto lombare con 4 posizioni  
- riscaldati e ventilati / funzione memoria, 3 impostazioni  
Bracciolo centrale posteriore, funzioni aggiuntive  
- LCD illuminato e pannello multicontrollo  
Sedili posteriori laterali riscaldati  
Rivestimenti in pelle semianilina con intarsi in legno (incluso volante)  
Freni anteriori a disco da 18"  
Tendine parasole  
- lunotto, regolazione elettrica / finestrini posteriori, regolazione manuale  
Controllo elettronico pressione pneumatici (TPWS), con localizzazione automatica

\* Fendinebbia anteriori non disponibili sulla versione F SPORT.

# OPTIONAL / PACCHETTI PER VERSIONE

## GS 450h

---

### PACCHETTI

#### NAVI PACK

- Sistema di navigazione HDD integrato nel monitor da 8"
- Sensori di parcheggio anteriori e posteriori

## EXECUTIVE

---

### OPTIONAL SINGOLI

- Tetto apribile elettrico scorrevole e inclinabile
- Sistema di navigazione HDD integrato con impianto audio Mark Levinson® a 17 altoparlanti e schermo da 12,3"

### PACCHETTI

#### SAFETY PACK

- Sistema di rilevazione punti ciechi (BSM)
- Sistema di assistenza al mantenimento di corsia (LKA)
- Pre Crash Safety (PCS) con radar a onde millimetriche
- Adaptive Cruise Control (ACC)



## F SPORT

---

### OPTIONAL SINGOLI

Tetto apribile elettrico scorrevole  
e inclinabile

Sistema di navigazione HDD integrato  
con impianto audio Mark Levinson®  
a 17 altoparlanti e schermo da 12,3"  
Head Up Display

Fari anteriori con tecnologia a LED,  
funzioni aggiuntive

- Adaptive Front-lighting System (AFS)
- Fari abbaglianti automatici (AHB)

### PACCHETTI

#### SAFETY PACK

- Pre Crash Safety (PCS) con radar  
a onde millimetriche
- Adaptive Cruise Control (ACC)
- Sistema di assistenza al mantenimento di  
corsia (LKA)
- Sistema di rilevazione punti ciechi (BSM)

#### NIGHT SAFETY PACK

- Monitor da 12,3" con sistema di  
navigazione HDD integrato e sistema  
audio Mark Levinson® a 17 altoparlanti
- Fari anteriori con tecnologia a LED +  
AFS/AHB
- Dispositivo di visione notturna ad  
infrarossi
- Pre Crash Safety (PCS) con radar a  
onde millimetriche
- Adaptive Cruise Control (ACC)
- Head Up Display
- Sistema di rilevazione punti ciechi (BSM)

I pacchetti SAFETY e NIGHT SAFETY non possono essere combinati assieme.

## LUXURY

---

### OPTIONAL SINGOLI

Tetto apribile elettrico scorrevole  
e inclinabile

Head Up Display

### PACCHETTI

#### SAFETY+ PACK

- Pre Crash Safety (PCS) con radar a  
onde millimetriche
- Adaptive Cruise Control (ACC)
- Sistema di assistenza al mantenimento  
di corsia (LKA)
- Monitoraggio guidatore, con rilevatore  
occhi chiusi

#### NIGHT SAFETY+ PACK

- Dispositivo di visione notturna ad  
infrarossi
- Pre Crash Safety (PCS) con radar  
a onde millimetriche
- Adaptive Cruise Control (ACC)
- Monitoraggio guidatore, con rilevatore  
occhi chiusi
- Head Up Display

I pacchetti SAFETY+ e NIGHT SAFETY+ non possono essere combinati assieme.

# VERSIONE F SPORT DESIGN ESTERNO



## CERCHI IN LEGA DA 19" F SPORT

I cerchi in lega da 19" con esclusivo design F SPORT, accoppiati a pneumatici super-ribassati - 235/40 (anteriori) e 265/35 (posteriori) - garantiscono un'eccezionale tenuta in curva. I freni a disco anteriori a 2 componenti da 356 mm assicurano una frenata eccezionalmente potente e modulabile.



## LOGO F SPORT

Il logo F SPORT è un segno distintivo che comunica design sportivo e prestazioni superiori ispirate dalla supercar Lexus LFA.



## PARAURTI E GRIGLIA ANTERIORI

Con la sua distintiva griglia affusolata a nido d'ape e l'esclusivo paraurti, il frontale della F SPORT evidenzia un design aggressivo e dinamico. La parte inferiore, con spoiler integrato, incorpora due importanti prese d'aria.



## SPOILER E PARAURTI POSTERIORI F SPORT

Lo spoiler posteriore ed il disegno del paraurti migliorano la deportanza e l'efficienza aerodinamica garantendo un'elevata stabilità. La parte inferiore del paraurti, che incorpora alette stabilizzatrici e collettori di scarico celati alla vista, si caratterizza per una distintiva cornice cromata.

# VERSIONE F SPORT DESIGN INTERNO



## VOLANTE F SPORT

Il volante in pelle traforata, con il logo F SPORT, assicura tenuta e controllo della vettura in ogni situazione.



## PEDALIERA SPORTIVA TRAFORATA

La pedaliera traforata in alluminio aumenta la sensazione di sportività della nuova versione GS 450h F SPORT. I pedali sono estremamente sensibili, assicurando il massimo controllo della vettura.



## BATTITACCO ESCLUSIVI

Sui battitacco in alluminio spazzolato è impresso il logo LEXUS in nero lucido, che dona ulteriore esclusività a questa versione.



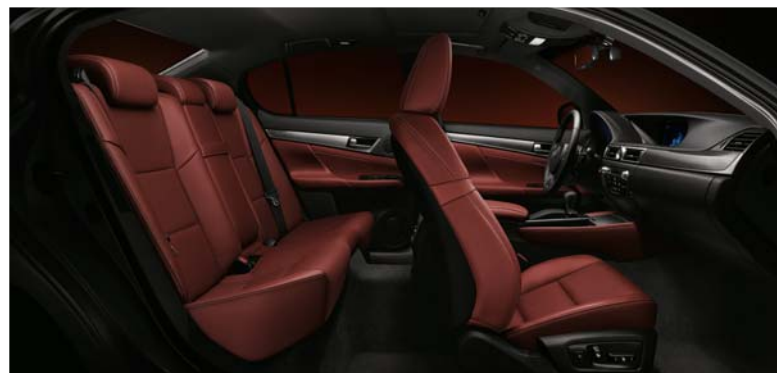
## INTARSI IN ALLUMINIO

Gli inserti in alluminio spazzolato si integrano perfettamente con la pedaliera sportiva traforata, i battitacco porte e gli altri elementi interni di rivestimento della F SPORT.



## LEVA DEL CAMBIO F SPORT

Rifinita in pelle traforata, la leva del cambio F SPORT si accorda con il volante creando un senso di assoluta sportività.



## RIVESTIMENTI IN PELLE F SPORT

I sedili in pelle traforata della F SPORT presentano fori a forma di diamante, esclusivamente sviluppati per questa versione. L'elegante ma vivace Garnet contraddistingue gli interni, mentre il rivestimento interno del tetto è di colore nero.



# ACCESSORI

## PORTASCI E SNOWBOARD

Un sistema in alluminio con chiave per trasportare in sicurezza fino a sei paia di sci o quattro snowboard. Il supporto, molto pratico, può essere sbloccato e fatto scorrere lungo le barre fin su un lato della vettura, facilitando così il carico e lo scarico.



## SEGGIOLINO PER BAMBINI

Massima sicurezza per bambini di età compresa tra 9 mesi e 4 anni (circa 9-18 kg). Il sedile si blocca sulle barre ISOfix posteriori, agganciandosi alla carrozzeria della macchina, nonché a un ulteriore attacco superiore per evitare il ribaltamento. Le profonde alette imbottite aumentano la protezione in caso di impatto laterale.



## GANCIO DI TRAINO

Grazie alla resistenza e stabilità della GS è possibile montare senza alcun problema il gancio di traino amovibile, oltre al cablaggio dedicato.



## PROTEZIONE VANO DI CARICO

La protezione per il vano di carico ripara la moquette da fango e sporco. Realizzata in gomma robusta, con una superficie antiscivolo e bordi rialzati, è indicata per quando si devono riporre oggetti come stivali, indumenti sportivi e accessori per bambini.



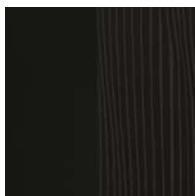
### **CERCHI IN LEGA DA 19"**

Progettati per migliorare le prestazioni e il design della GS 450h F SPORT, questi cerchi in lega di alluminio forgiato da 19", ispirati alle auto da corsa, contribuiscono a migliorarne la potenza, l'agilità e l'aspetto sportivo.

# COLORI INTERNI

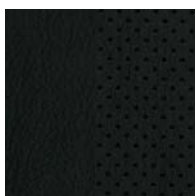
## TESSUTO

A. Nero

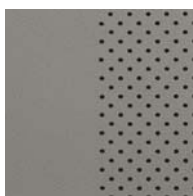


## PELLE

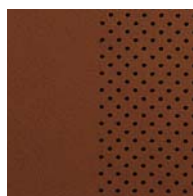
B. Nero



C. Grigio Hybrid

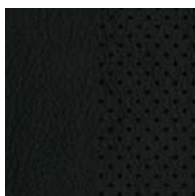


D. Saddle Tan

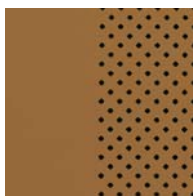


## PELLE F SPORT

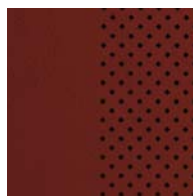
E. Nero



F. Topaz brown

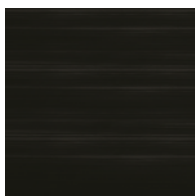


G. Garnet



## INTARSI

H. Nero



I. Alluminio (F SPORT)







C/H

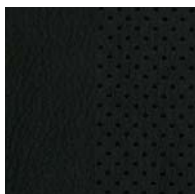


G/I

# COLORI INTERNI

## PELLE SEMIANILINA

A. Nero



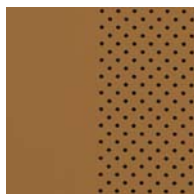
B. Avorio



C. Saddle tan



D. Topaz brown

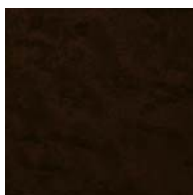


## INTARSI IN LEGNO

E. Ebano (finitura liscia)



F. Radica (finitura opaca)



G. Bambù (finitura opaca)







D/E



C/E

# COLORI ESTERNI

BIANCO PERLA (077)



ARGENTO (1J2)



NERO (212)\*



GRIGIO SCURO (1H9)





NERO OPALE (214)



ROSSO (3S8)\*\*



BLU METEORA (8W3)



BRONZO (4V3)



\* Tinta non metallizzata

\*\* Colore esclusivo per la versione F SPORT

N.B.: la versione F SPORT è disponibile unicamente nei colori bianco perla, argento, rosso, nero e grigio scuro.

# L'ESPERIENZA DI GUIDA

Per Lexus i clienti e le vetture meritano lo stesso grado di attenzione. Per questo scoprirete presto il piacere di un'assistenza al top grazie all'impegno costante di tutti coloro che lavorano per Lexus, sempre al vostro servizio. E questo riguarda ogni aspetto del servizio offerto. Perché un'assistenza eccellente è per noi molto più di un obiettivo.

## ASSISTENZA ALLA VOSTRA LEXUS

### ASSISTENZA LEXUS

L'assistenza Lexus è un invito a cedere la cura del benessere della vostra Lexus alle mani di professionisti esperti. Un'opportunità, per noi, di dimostrarvi l'eccellenza dei nostri servizi.

### SERVIZI DI ASSISTENZA PROFESSIONALE

Per i servizi di manutenzione rivolgetevi ai Centri di assistenza autorizzati Lexus. I nostri tecnici abilitati ricevono aggiornamenti continui sui servizi di assistenza e manutenzione Lexus.

### AMBIENTE

Per ridurre gli sprechi abbiamo creato una rete di raccolta e riciclo dei ricambi e un sistema per il ripristino e il riutilizzo dei refrigeranti dei sistemi di aria condizionata. Stiamo anche progettando tecnologie di rottamazione più efficaci per ottimizzare il ciclo di vita del vostro veicolo e per riutilizzare gli elementi residui, prima considerati inutili.

### VEICOLI A FINE VITA

I veicoli che hanno finito il loro ciclo di vita vengono rottamati secondo la normativa vigente, nel massimo rispetto dell'ambiente.

## GARANZIE

### GARANZIA DI 3 ANNI CONTRO TUTTI I RISCHI

La garanzia copre tutti i difetti attribuibili a produzione o montaggio durante il normale uso, per 3 anni o per 100.000 km a seconda del limite che si raggiunge per primo, e con chilometraggio illimitato per il primo anno.

### GARANZIA DI 3 ANNI SULLA VERNICIATURA

La garanzia offre copertura per 3 anni dalla ruggine superficiale e dai difetti della vernice su qualunque pannello della carrozzeria, dovuti a imperfezioni di materiali o manodopera. Non vi sono limiti di chilometraggio.

### GARANZIA DI 12 ANNI SULLA CORROSIONE

La garanzia di 12 anni, con chilometraggio illimitato, protegge la vostra auto dalla corrosione passante di qualunque pannello della carrozzeria dovuta a imperfezioni di materiali o manodopera. La garanzia in dotazione è trasferibile in caso di vendita dell'auto.

### GARANZIA DI 5 ANNI SUI COMPONENTI DEL SISTEMA IBRIDO

I componenti del sistema Lexus Hybrid Drive montato sui modelli Lexus ad alimentazione ibrida sono garantiti per 5 anni o 100.000 Km a seconda del limite che si raggiunge per primo. Per maggiori informazioni, rivolgetevi al vostro Centro Lexus di zona.

## MOBILITÀ

Lexus desidera garantirvi massimo piacere di guida e assoluta tranquillità in tutta Europa. Per questo vi offriamo il servizio Lexus Euro Assistance 24\* gratuitamente, per i primi cinque anni dall'acquisto. Si tratta di un programma di assistenza stradale ricco di servizi utili, fra cui rimorchio con carro attrezzi, pernottamento in albergo, autonoleggio, rimpatrio della vettura e molte altre funzioni indispensabili in caso di guasto, incidente o furto della vostra Lexus.

## PICK UP & DELIVERY

Per tutti gli interventi di manutenzione ordinaria, la rete di assistenza Lexus offre il servizio di prelievo e riconsegna a domicilio Pick Up & Delivery\*\*, un'esclusiva per GS Hybrid, RX Hybrid e LS Hybrid. Un incaricato specializzato e qualificato preleverà la vettura presso il domicilio o l'indirizzo indicato lasciando per tutta la durata dell'intervento un'auto sostitutiva, limitando così al minimo i disagi. Per una tranquillità totale, il servizio prevede la copertura completa dai rischi derivanti dalla circolazione dei veicoli nelle fasi di trasferimento.

\* Le condizioni possono variare da un Paese all'altro. Per maggiori informazioni, rivolgetevi al vostro Centro assistenza Lexus o al concessionario più vicino.

\*\* Servizio disponibile sul territorio nazionale ad esclusione della Sardegna, salvo disponibilità del Concessionario/Centro Assistenza. Sono esclusi dal servizio gli interventi coperti dal soccorso stradale e gli interventi di carrozzeria.







## NUOVA GS 450h

C'è un unico modo per apprezzare appieno il piacere di guida che solo una Lexus è in grado di offrire: mettersi al volante e provarla di persona. Per richiedere una prova su strada della nuova GS 450h potete rivolgervi ad un concessionario autorizzato Lexus. Per trovare il più vicino a voi, visitate il sito [www.lexus.it](http://www.lexus.it)

© 2012 Lexus Europe\* si riserva il diritto di modificare qualsiasi dettaglio, specifica o equipaggiamento senza preavviso. Le dotazioni descritte o fotografate nel presente catalogo sono solo indicative, gli equipaggiamenti disponibili sono indicati sul listino prezzi.

Nota: per motivi legati ai processi di stampa, i colori riprodotti su questo catalogo possono differire da quelli reali.

Per ulteriori informazioni, visitare il sito web [www.lexus.it](http://www.lexus.it)

Il rispetto dell'ambiente, insieme a quello per i nostri clienti e per le nostre auto, è alla base della filosofia Lexus. Adottiamo molti accorgimenti per garantire che lungo tutto il ciclo di vita dei nostri veicoli - dal design alla produzione, dalla distribuzione alla vendita, dall'assistenza fino alla fine del ciclo di vita del prodotto - l'impatto sull'ambiente sia minimo. I concessionari Lexus saranno lieti di fornirvi maggiori dettagli.

\* Lexus Europe è una divisione di Toyota Motor Europe NV/SA.

Stampato in Europa, febbraio 2012



Utilizza il tuo smartphone per avere ulteriori informazioni su GS 450h

