

Saab 93



Non è come volare.

Sono emozioni che si provano al volante.

DNA scandinavo ed un'esclusiva tradizione aeronautica alle spalle: non c'è da stupirsi se in Saab abbiamo un approccio unico alla progettazione delle auto. Siamo alla continua ricerca di soluzioni innovative per potervi offrire grandi prestazioni nel rispetto della natura. Come nella Saab 9-3. Un'auto sportiva e versatile, con quel particolare piacere di guida che solo una Saab sa regalare. Preparatevi ad un nuovo genere di prestazione in stile scandinavo: sarà quasi come volare.



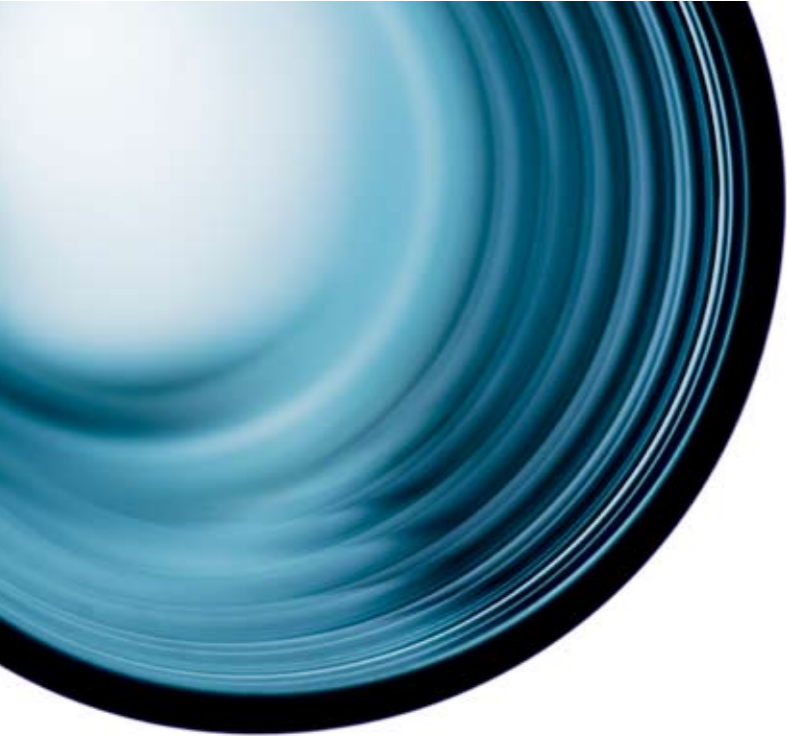
Due modi di essere sportive.



Sport Sedan o SportHatch? A voi la scelta. Due modelli entrambi pensati per coinvolgere. Scegliete quello che preferite e mettetevi alla guida. Preparatevi ad un'esperienza straordinaria: prestazioni emozionanti e sensazioni di guida incredibili.

Le Saab 9-3 Sport Sedan e SportHatch nel nuovo stile TX Edition, disegnato per un piacere di guida ancora superiore e un look sportivo. Per maggiori dettagli, visitate il sito www.saab.it.





Scoprite la bellezza della funzione.

Può la pura bellezza bastare a se stessa? Certamente, ma noi crediamo che i migliori progetti debbano avere anche uno scopo. Il design scandinavo è tutto incentrato sulla forma che segue la funzione: esprimere le qualità intrinseche dell'oggetto con forme naturali. Seguite le linee, fatevi coinvolgere. Il design filante, sportivo e personale della Saab 9-3 è una chiara indicazione di ciò che vi attende.



Modalità volo.

La miglior prova delle capacità di un'auto si ha mettendosi al volante. Per questo vi invitiamo a provare la Saab 9-3 per scoprire come tutto è pensato per le prestazioni. Il modo in cui l'auto interagisce con voi, la potenza subito disponibile, un telaio messo a punto per una guida brillante e sportiva. Provate i sistemi innovativi come il ComSense, ideato per assistere la vostra guida ed esaltare la straordinaria sensazione di controllo.

ComSense.

Un sistema creato per ridurre le distrazioni ritardando i messaggi di avviso in caso si stiano azionando i freni o gli indicatori di direzione siano in funzione.

Sistema Profiler.

Consente di personalizzare, secondo le vostre preferenze, funzioni quali climatizzazione, sistema audio, navigazione, sensore pioggia, assistenza al parcheggio e allarme antifurto. Si regola agevolmente grazie ai pulsanti sul volante.

Comandi al volante.

Per i sistemi di infotainment e Profiler e per il Computer di bordo Saab e in abbinamento al cambio automatico Sentronic. (Optional)

Luci spente

per vedere meglio al buio.

Al momento di decollare con la Saab 9-3 capirete subito quanto l'auto sia costruita attorno al guidatore. Gli strumenti di controllo sono posizionati in gruppi logici in modo che i comandi usati più frequentemente possano essere azionati senza staccare le mani dal volante. Tra le molte soluzioni innovative di una Saab c'è anche l'esclusivo Night Panel, studiato per favorire la massima concentrazione di guida. Il risultato: un piacere di guida esaltante ed uno stile di guida più sicuro.

Night Panel.

Studiato per facilitare la guida notturna. Premete un pulsante e tutto il pannello strumenti si oscura, ad eccezione del tachimetro e dell'indicatore degli airbag. Quando è richiesta la vostra attenzione, l'indicatore opportuno si illumina.

SCC – computer di bordo Saab.

Integrato nel tachimetro. Mostra la temperatura esterna, il consumo di carburante e la stima dell'autonomia residua. Se scegliete la versione superiore SCC2, avrete anche la distanza residua da percorrere, l'orario di arrivo previsto e l'avviso di superamento dei limiti di velocità. (Optional)

ACC – climatizzatore automatico bi-zona.

Consente regolazioni distinte per guidatore e passeggero. Un filtro elettrostatico purifica l'aria dalle microparticelle.



Tutti i sistemi attivati.

Al volante della Saab 9-3 scoprirete qualità di guida impeccabili, con una risposta istantanea e precisa ai vostri comandi. Proverete l'emozione di percorrere ogni curva come se vi trovaste su una rotaia. Maneggevole e sportiva oltre ogni aspettativa, sempre con la sicurezza di poter contare su un'ampia gamma di sistemi elettronici progettati per supportarvi attivamente. Mettetevi al volante e fatevi coinvolgere.

ESP® – Electronic Stability Program.
Sistema di controllo della stabilità di ultima generazione. Più fluido e progressivo nell'azione. Riduce il rischio di sbandate su superfici scivolose. Agisce frenando una o più ruote e, all'occorrenza, interviene sull'acceleratore.

EBA – Emergency Brake Assist.
L'assistenza alla frenata di emergenza amplifica la forza frenante quando premete rapidamente il pedale.

CBC – Cornering Brake Control.
Il controllo della frenata in curva riduce la tendenza a sbandare quando si sterza e frena contemporaneamente. Integrato nel sistema ESP®.

TPMS – Sistema di controllo della pressione dei pneumatici.
Attiva un messaggio nel Computer di bordo Saab, indicando il pneumatico con pressione insufficiente. (Optional)

Saab XWD:

a(t)trazione integrale.

Entrando in un negozio di scarpe avrete un'infinità di tipologie tra cui scegliere: da corsa, da arrampicata, da trekking, da golf o semplicemente da passeggio. Immaginate come sarebbe possedere un paio di scarpe che si adattino automaticamente a ciò che dovete fare. Questo è il concetto alla base dell'innovativo sistema di trazione integrale XWD (cross-wheel-drive) sviluppato in collaborazione con Haldex, specialista svedese della trazione integrale. XWD raccoglie informazioni sul vostro stile di guida e sulle condizioni stradali in ogni istante per migliorare attivamente il comportamento dell'auto in corsa. Ciò che percepirete sarà una maggiore aderenza al suolo, accelerazioni più scattanti, una maggiore agilità nelle curve e una stabilità senza precedenti. In qualsiasi condizione climatica.

Aderenza e stabilità.

Se una ruota anteriore incontra una placca ghiacciata in fase di accelerazione, la maggior parte della coppia viene distribuita al retrotreno.

Accelerazione.

Se partite su una superficie asciutta, la maggior parte della coppia motrice viene distribuita al retrotreno al fine di evitare slittamenti e disporre del massimo guadagno in accelerazione.

Risposta.

Il sistema XWD è progettato per dare una risposta in appena 80 millisecondi e per variare costantemente la distribuzione della coppia tra gli assi anteriore e posteriore.

Comportamento in curva.

Guidando su una strada tortuosa, il sistema Saab XWD contribuisce a migliorare la maneggevolezza. Riduce la tendenza al sottosterzo distribuendo più coppia motrice al retrotreno combinando il comportamento attivo in curva all'elevata stabilità.

Sempre attivo.

Saab XWD è un sistema di trazione integrale sempre attivo e completamente automatico progettato per migliorare tenuta di strada e stabilità in ogni condizione di guida. Oltre 20 sensori controllano il comportamento del guidatore e dell'auto 100 volte al secondo.

Integrazione totale.

Saab XWD è sviluppato in cooperazione con Haldex, specialista svedese nella trazione integrale, utilizzando l'avanzato sistema Generation 4. Saab ha fatto in modo che XWD si integri perfettamente con il Controllo Elettronico della Stabilità (ESP[®]) e tutti gli altri dispositivi elettronici.

Efficienza.

Quando viaggiate a velocità di crociera, solo una piccola quantità di coppia viene distribuita alle ruote posteriori. Questo aiuta a mantenere la direzione e riduce il consumo di carburante.

eLSD.

Il differenziale a slittamento limitato a controllo elettronico (eLSD), disponibile come optional, mantiene in equilibrio il livello di coppia tra le ruote posteriori. Ne risulterà una maggiore possibilità di controllo in qualsiasi condizione. (Optional)

Sospensioni autolivellanti.

Mantengono uniforme l'altezza dell'auto dal terreno e gli angoli ottimali di lavoro delle sospensioni quando si trasportano carichi pesanti o si traina un rimorchio.

È buio? Accendete le luci.

Neve, pioggia e poche ore di luminosità diurna in buona parte dell'anno fanno sì che guidare in Scandinavia sia un'esperienza davvero particolare. Poter vedere bene la strada davanti a sé è ovviamente importante per la sicurezza e per ridurre l'affaticamento. E, naturalmente, anche per esaltare il piacere di guida. Per questo la Saab 9-3 ha proiettori molto efficienti e una gamma di elementi innovativi per migliorare la visibilità, come i fari bi-xenon autoadattativi che potete scegliere per avere un fascio orientabile per avere la massima visibilità in ogni curva.



Fari bi-xenon autoadattativi orientabili in curva.

Assicurano il 100% in più di luce bianca, simile a quella diurna, rispetto alle lampade alogene. (Optional)

Fari bi-xenon autoadattativi orientabili in curva.

Con un sistema a controllo elettronico che ruota i proiettori quando azionate il volante. Migliorano la visibilità nelle strade tortuose. Alle velocità autostradali, i proiettori si sollevano lievemente per aumentare la profondità del fascio. (Optional)

Lavafari.

Il primo sistema lavafari è stato un'innovazione Saab. Oggi, potenti getti ad alta pressione aiutano a tenere pulite le lenti. (Optional)

Lavavetro ad alta pressione.

Tre ugelli, ciascuno con un doppio getto ad alta pressione, per tenere pulito il parabrezza.

Sensore pioggia.

Avvia i tergicristalli e ne regola la velocità automaticamente quando piove. (Optional)

Specchietti antiabbagliamento automatici.

Aiutano ad evitare il disturbo dei fari di chi vi segue. (Optional)

L'esperienza

Tecnologia Saab EcoPower™

La Tecnologia Saab EcoPower™ è sinonimo di efficienza. Basata su un attento utilizzo delle risorse, unisce rispetto della natura a prestazioni superiori. Aerodinamica, turbo, peso e riduzione degli attriti sono tutti elementi della formula. Il risultato? L'eccellenza in termini di potenza, consumi ed emissioni. Provatela con la Nuova Saab 9-5 Berlina, nella vostra versione preferita: a benzina, gasolio o alimentata con bioetanolo rinnovabile. Sarà comunque un'esperienza emozionante. Il piacere di guidare con la coscienza pulita.

La giusta misura.
Da oltre 30 anni Saab utilizza motori di dimensioni più contenute ma con maggiore potenza. Oggi, tutti i motori della gamma Saab 9-3 sono sovralimentati con il turbo, che si traduce in grandi emozioni di guida.

Turbo Saab.
La sovralimentazione con il turbo aumenta notevolmente la coppia erogata, soprattutto ai medi regimi. Permette quindi di utilizzare rapporti superiori, con benefici per il consumo, mantenendo doti di ripresa eccezionali.

Aerodinamica.
Studiata con cura per unire l'efficienza alla stabilità a velocità elevate.

Riduzione di peso.
Il peso inferiore è stato ottenuto grazie al maggior utilizzo di acciai ad alta o altissima resistenza, oggi pari al 60% del peso della scocca, rispetto agli acciai comuni. Diverse parti, come i cofani, anteriore e posteriore, e la struttura dello scudo posteriore sono in lega di alluminio.

Saab BioPower.
Abbiamo inventato Saab BioPower, una tecnologia flex-fuel che si avvantaggia del superiore numero di ottano del bioetanolo. Con alimentazione a E85, l'85% del carburante proviene da risorse rinnovabili. Il che significa un contributo ridotto alle emissioni di CO₂ rispetto all'alimentazione a benzina.

Regime del minimo autoadattativo.
Una nuova funzione pensata per ridurre le emissioni nella marcia con soste frequenti. Riduce il regime di minimo del motore quando il cambio è in folle e la frizione disinnestata. Torna automaticamente al minimo normale quando si preme il pedale della frizione. Disponibile per i motori a benzina e BioPower con cambio manuale.



1.9 TTTiD

Che cosa preferite, alte prestazioni o basse emissioni? Scegliendo una Saab 9-3 equipaggiata con il motore 1.9 TTTiD non dovrete scendere a compromessi. La nostra innovativa tecnologia turbo a doppio stadio vi garantisce brillantezza, sportività e reattività. Non vi stancherete mai di guidarla, anche nei viaggi più lunghi.

22,2 km/l

Nonostante tutta la potenza a disposizione, le emissioni di CO₂ sono di soli 149 g/km e il consumo nel ciclo combinato è di soli 5,6 litri per 100 km.

I dati si riferiscono alla Saab 9-3 Sport Sedan con motore 1.9 TTTiD e cambio manuale a 6 marce.



180 cv

Il motore 1.9 TTTiD eroga 180 cv e una coppia elevatissima, 400 Nm, consentendo rapidi sorpassi.

Saab BioPower

Abbiamo inventato la tecnologia BioPower per lasciarvi il piacere di guidare senza dover scendere a compromessi con la vostra coscienza. È una soluzione flex-fuel: l'auto è alimentabile con bioetanolo rinnovabile (E85) ma è altrettanto semplice da utilizzare di un'auto a benzina o gasolio. E, se non doveste trovare un distributore di E85, potete rifornirvi di benzina. La nostra avanzata tecnologia turbo permette anche di trarre il massimo vantaggio dal maggior numero di ottano dell'E85, garantendo 25 cv in più di potenza a due dei motori della gamma BioPower. Un'esperienza di guida entusiasmante nel pieno rispetto della natura.



Bioetanolo E85.

Con il bioetanolo E85, l'85% del carburante è composto da risorse rinnovabili. Il che significa un ridotto apporto di CO₂ nell'atmosfera rispetto all'alimentazione a benzina e un aiuto a ridurre la dipendenza dai combustibili fossili.

Gamma motori Saab 9-3.



	1.8t	2.0t	2.0 TS		1.9 TiD	1.9 TiD
	150 cv/240 Nm	175 cv/265 Nm	210 cv/300 Nm	XWD	120 cv/280 Nm	150 cv/320 Nm
Sport Sedan	M6/A5*	M6/A5*	M6/A5*	M6/A6*	M6*	M6/A6*
Velocità massima, km/h	210/210	220/220	235/230	235/225	200	210/210
0-100 km/h, s	9,5/10,7	8,5/9,7	7,7/8,8	8,3/9,4	11,5	9,5/11,0
80-120 km/h, s**	14,4/-	12,9/-	10,9/-	11,9/-	12,5	9,5/-
l/100 km, urbano	10,7/11,9	10,8/12,9	11,1/13,7	11,2/14,9	7,0	7,6/9,4
l/100 km, extraurbano	5,5/6,5	5,4/6,7	5,9/6,5	6,0/7,1	4,3	4,6/5,0
l/100 km, combinato	7,4/8,5	7,4/9,0	7,8/9,1	7,9/9,9	5,3	5,7/6,6
CO ₂ g/km, combinato	177/205	177/216	185/218	189/238	139	151/177
SportHatch	M6/A5*	M6/A5*	M6/A5*	M6/A6*	M6*	M6/A6*
Velocità massima, km/h	205/200	215/210	230/225	230/220	195	200/195
0-100 km/h, s	10,2/11,3	8,8/10,0	7,9/9,0	8,5/9,6	12,0	10,2/11,2
80-120 km/h, s**	14,9/-	13,4/-	11,4/-	12,7/-	13,3	10,0/-
l/100 km, urbano	10,9/13,0	10,9/13,3	11,1/13,7	11,4/15,1	7,1	7,8/9,5
l/100 km, extraurbano	5,7/6,6	5,7/6,9	6,0/7,0	6,2/7,2	4,5	4,8/5,1
l/100 km, combinato	7,6/8,9	7,6/9,3	7,9/9,5	8,1/10,1	5,5	5,9/6,7
CO ₂ g/km, combinato	181/214	181/222	188/226	194/242	144	157/179

	1.9 TTiD	1.8t BioPower***	2.0t BioPower***
	180 cv/400 Nm	175 cv/265 Nm	200 cv/300 Nm
Sport Sedan	M6/A6*	M6/A5*	M6/A5*
Velocità massima, km/h	225/220	210/210	230/225
0-100 km/h, s	8,5/8,9	8,4/9,4	7,9/8,9
80-120 km/h, s**	8,4/-	12,9/-	10,9/-
l/100 km, urbano	7,5/8,8	10,7/11,9	10,8/12,9
l/100 km, extraurbano	4,5/5,0	5,5/6,5	5,4/6,7
l/100 km, combinato	5,6/6,4	7,4/8,5	7,4/9,0
CO ₂ g/km, combinato	149/168	177/205	177/216
SportHatch	M6/A6*	M6/A5*	M6/A5*
Velocità massima, km/h	220/215	210/210	225/220
0-100 km/h, s	8,7/9,2	8,7/9,7	8,1/9,2
80-120 km/h, s**	9,0/-	13,4/-	11,4/-
l/100 km, urbano	7,7/9,0	10,9/13,0	10,9/13,3
l/100 km, extraurbano	4,7/5,2	5,7/6,6	5,7/6,9
l/100 km, combinato	5,8/6,6	7,6/8,9	7,6/9,3
CO ₂ g/km, combinato	154/173	181/214	181/222

I dati di consumo ed emissioni sono misurati in base alla direttiva 1999/100 CE. Per informazioni aggiornate vi preghiamo di consultare il sito www.saab.it. *M6 = cambio manuale a 6 marce; A5 = cambio automatico a 5 marce; A6 = cambio automatico a 6 marce. ** in quinta, cambio manuale. *** Le prestazioni si riferiscono all'alimentazione a bioetanolo (E85). Non essendo stato ancora raggiunto un accordo a livello della Comunità Europea riguardo la misurazione delle emissioni di CO₂ dei motori alimentati a bioetanolo, i dati relativi alle emissioni di CO₂ dei motori Saab BioPower non vengono, di conseguenza, pubblicati.

Il nostro laboratorio per la sicurezza.

Le automobili Saab sono sviluppate dove altri costruttori vengono a testare i loro modelli. In Scandinavia, il clima difficile e le strade gelate sono un eccellente banco di prova per test molto rigidi. Per noi sono condizioni perfettamente normali. È quello che i nostri tecnici che si occupano di sicurezza affrontano nel percorso casa-lavoro. Non sorprende, quindi, se il progetto di una Saab ruota attorno alla prevenzione delle collisioni. Oltre ai crash test imposti dalle leggi dei vari paesi del mondo, svolgiamo internamente una serie completa di prove differenti. La maggior parte sono basate su simulazioni di collisioni tipiche della vita reale. Compresi gli impatti simulati con manichini di alci.



Top Safety Pick Gold Award.

Saab 9-3 Sport Sedan. Massima valutazione nei crash test frontali, laterali e posteriori, considerando anche i poggiatesta attivi anteriori e il controllo elettronico di stabilità, dell'Insurance Institute for Highway Safety, istituto assicurativo americano per la sicurezza sulle strade. (2009)

Valutazione massima: Buono.

Saab 9-3 Sport Sedan e SportHatch. Per i poggiatesta attivi Saab (SAHR) nei crash test del Centro Ricerche della compagnia di assicurazioni inglese Thatcham.



Cinque stelle.

Saab 9-3 Sport Sedan. Il massimo punteggio nei crash test dello European New Car Assessment Program (Euro NCAP).



Sicurezza nella vita reale.



Poggiatesta attivi Saab (SAHR).

I nostri pluripremiati poggiatesta attivi (SAHR) installati nei sedili anteriori, sono un'innovazione Saab che in caso di tamponamento riduce il rischio di lesioni gravi al collo.

Gabbia di sicurezza.

Una struttura di montanti e rinforzi in acciaio ad alta resistenza attorno all'abitacolo. Le zone deformabili anteriori e posteriori sono progettate per distribuire le forze d'urto su un'ampia area, riducendo così gli effetti dell'impatto sugli occupanti.

Airbag a tendina.

Proteggono la testa degli occupanti anteriori e posteriori esterni negli impatti laterali di varia entità. L'estensione inizia dietro il montante della porta per avere un gonfiaggio più efficace. I sedili anteriori dispongono anche di airbag laterali a protezione del torace.

Airbag frontali a doppio stadio.

Progettati per valutare la forza di impatto e verificare se la cintura è in uso. Il sistema regola di conseguenza l'apertura degli airbag, applicando l'opportuna pressione. Un interruttore separato permette la disattivazione dell'airbag passeggero se un seggiolino per bambini è installato sul sedile anteriore destro.

Dissipazione energia su tre vie.

La struttura frontale della Saab 9-3 raccoglie e distribuisce le forze d'urto di un impatto frontale in direzioni prestabilite.

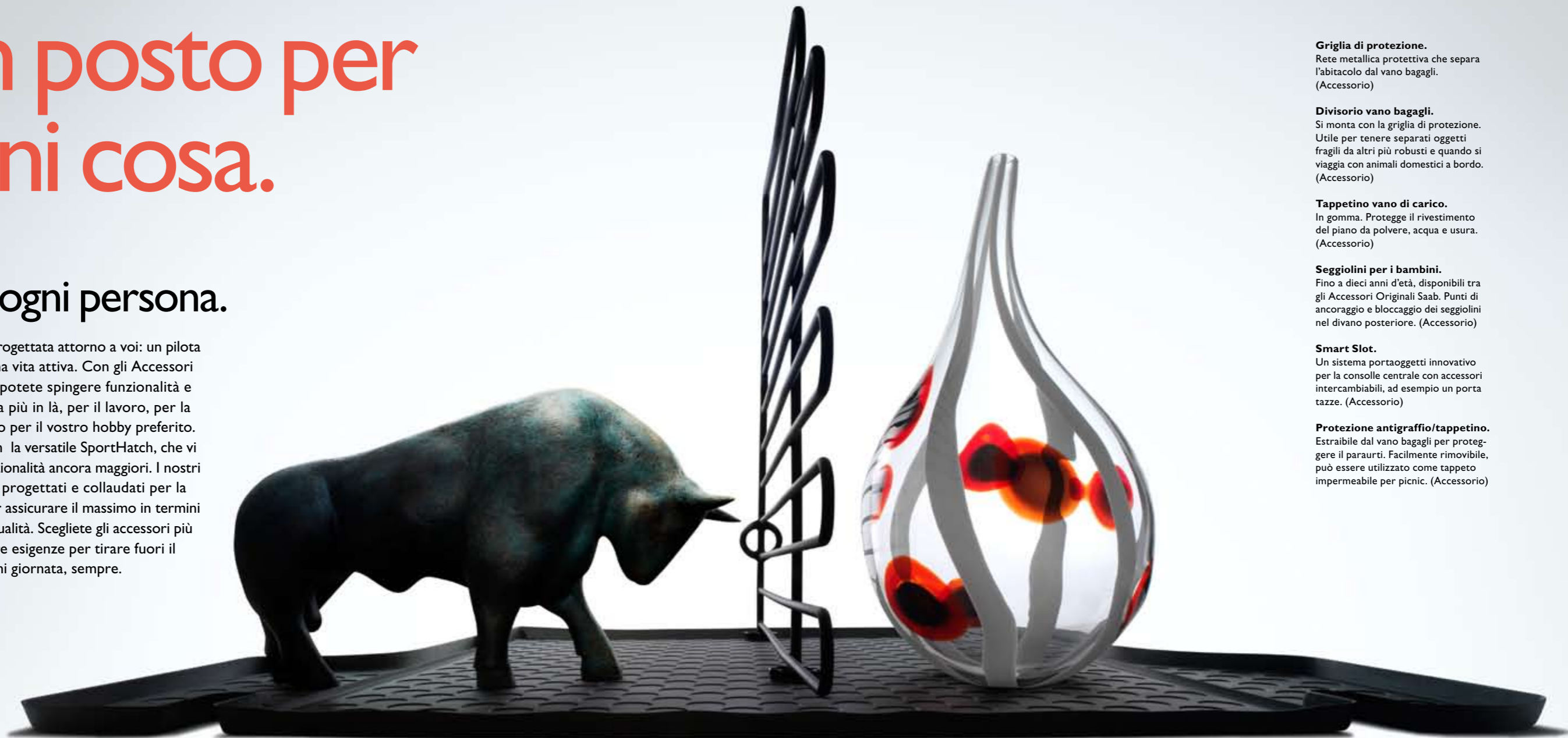
Struttura anteriore molto ampia.

Assorbe e distribuisce le forze di un impatto frontale secondo schemi predeterminati.

Un posto per ogni cosa.

E per ogni persona.

La Saab 9-3 è progettata attorno a voi: un pilota brillante con una vita attiva. Con gli Accessori Originali Saab, potete spingere funzionalità e praticità ancora più in là, per il lavoro, per la vostra famiglia o per il vostro hobby preferito. Soprattutto con la versatile SportHatch, che vi dà spazio e funzionalità ancora maggiori. I nostri accessori sono progettati e collaudati per la vostra auto, per assicurare il massimo in termini di sicurezza e qualità. Scegliete gli accessori più adatti alle vostre esigenze per tirare fuori il massimo da ogni giornata, sempre.

**Griglia di protezione.**

Rete metallica protettiva che separa l'abitacolo dal vano bagagli. (Accessorio)

Divisorio vano bagagli.

Si monta con la griglia di protezione. Utile per tenere separati oggetti fragili da altri più robusti e quando si viaggia con animali domestici a bordo. (Accessorio)

Tappetino vano di carico.

In gomma. Protegge il rivestimento del piano da polvere, acqua e usura. (Accessorio)

Seggiolini per i bambini.

Fino a dieci anni d'età, disponibili tra gli Accessori Originali Saab. Punti di ancoraggio e bloccaggio dei seggiolini nel divano posteriore. (Accessorio)

Smart Slot.

Un sistema portaoggetti innovativo per la consolle centrale con accessori intercambiabili, ad esempio un porta tazze. (Accessorio)

Protezione antigraffio/tappetino.

Estraibile dal vano bagagli per proteggere il paraurti. Facilmente rimovibile, può essere utilizzato come tappeto impermeabile per picnic. (Accessorio)



Caricate e partite.

L'ampio spazio di carico della Saab 9-3 SportHatch può essere aumentato facilmente fino a 1331 litri ripiegando il divano posteriore. Ciò che non sta dentro, potete facilmente trasportarlo all'esterno. Dovete solo scegliere tra la nostra gamma di portabagagli e supporti speciali.

Barre portatutto integrate.

Disponibili per la SportHatch in nero o con un profilo più basso e finitura metallica opaca. (Optional)

Portabagagli.

Per le barre portatutto. In nero o in profilato a C di alluminio anodizzato. (Accessorio)

Porta sci/snowboard estendibile.

Scorre fuori dal tetto dell'auto per facilitare carico e scarico. Porta sei paia di sci o quattro snowboard. (Accessorio)

Porta windsurf/surf.

Con chiusure in gomma resistenti e indeformabili. Alloggiamento per l'albero. (Accessorio)

Porta bicicletta con sollevatore.

La bicicletta viene agganciata all'altezza della porta e sollevata con l'aiuto di molle a gas. Con serratura. (Accessorio)

Porta borse della spesa.

Per il sistema di carico TwinFloor. Trattiene borse e altri piccoli oggetti. (Accessorio)

Sedile anteriore ripiegabile.

Potete caricare oggetti lunghi fino a 2,5 metri nella SportHatch. Non disponibile con sedili sportivi. (Optional)

Rete fermacarico.

Rete in tessuto che separa lo spazio per i passeggeri da quello per i bagagli. (Optional/Accessorio)

Ganci traino.

Scegliete tra quello fisso e quello rimovibile con serratura. (Accessorio)







Rilassatevi e divertitevi.

Quando acquistate una Saab 9-3 potete prepararvi a godervi ogni chilometro e ogni istante in assoluta tranquillità. La nostra ampia gamma di servizi rende sicuro ed economico possedere ed utilizzare la vostra auto. Chiedete al vostro concessionario Saab maggiori informazioni su come vivere al meglio la vostra Saab, ogni giorno. Potete scoprire ulteriori opportunità su www.saab.it.

Box portabagagli.

Portabagagli Thule, disponibili in varie misure, con design aerodinamico. Offre spazio in più per intraprendere ogni tipo di avventura. (Accessorio)

Saab Finance.

Offre piani di finanziamento su misura per le vostre esigenze, si tratti di un'auto di proprietà oppure aziendale.

Garanzie.

Sull'auto nuova è di due anni con chilometraggio illimitato, iscrizione a Saab Assistance valida due anni e garanzia di dieci anni per la corrosione.

Saab 9-3 – Prezzi e Caratteristiche Saab.

Un catalogo separato, disponibile presso il vostro Concessionario Saab, con informazioni dettagliate sui modelli Saab 9-3 e sulle varie opzioni.

Accessori Originali Saab.

Vi permettono di personalizzare l'auto perché risponda esattamente alle vostre esigenze. Per saperne di più, richiedete il catalogo al vostro Concessionario Saab.

Saab Assistance.

Viaggiando in Europa con la vostra Saab, potete star certi di una cosa: siamo sempre vicini a voi se si verifica qualsiasi inconveniente. Dovunque voi vi troviate, 24 ore al giorno.

800-997711 Saab Direct.

Fornisce informazioni gratuite su Saab per via telefonica (da telefonia fissa e mobile) e per e-mail all'indirizzo saabitalia@it.saab.com. Vi offre anche aiuto se doveste avere un inconveniente in viaggio.

Tutela ambientale.

Le auto Saab sono progettate per essere efficientemente riciclate alla fine del loro ciclo di vita. Per maggiori informazioni sui materiali riciclati o sui Veicoli a Fine Vita (ELV) e sui punti di ritiro, visitate www.saab.com.

Saab Newsletter.

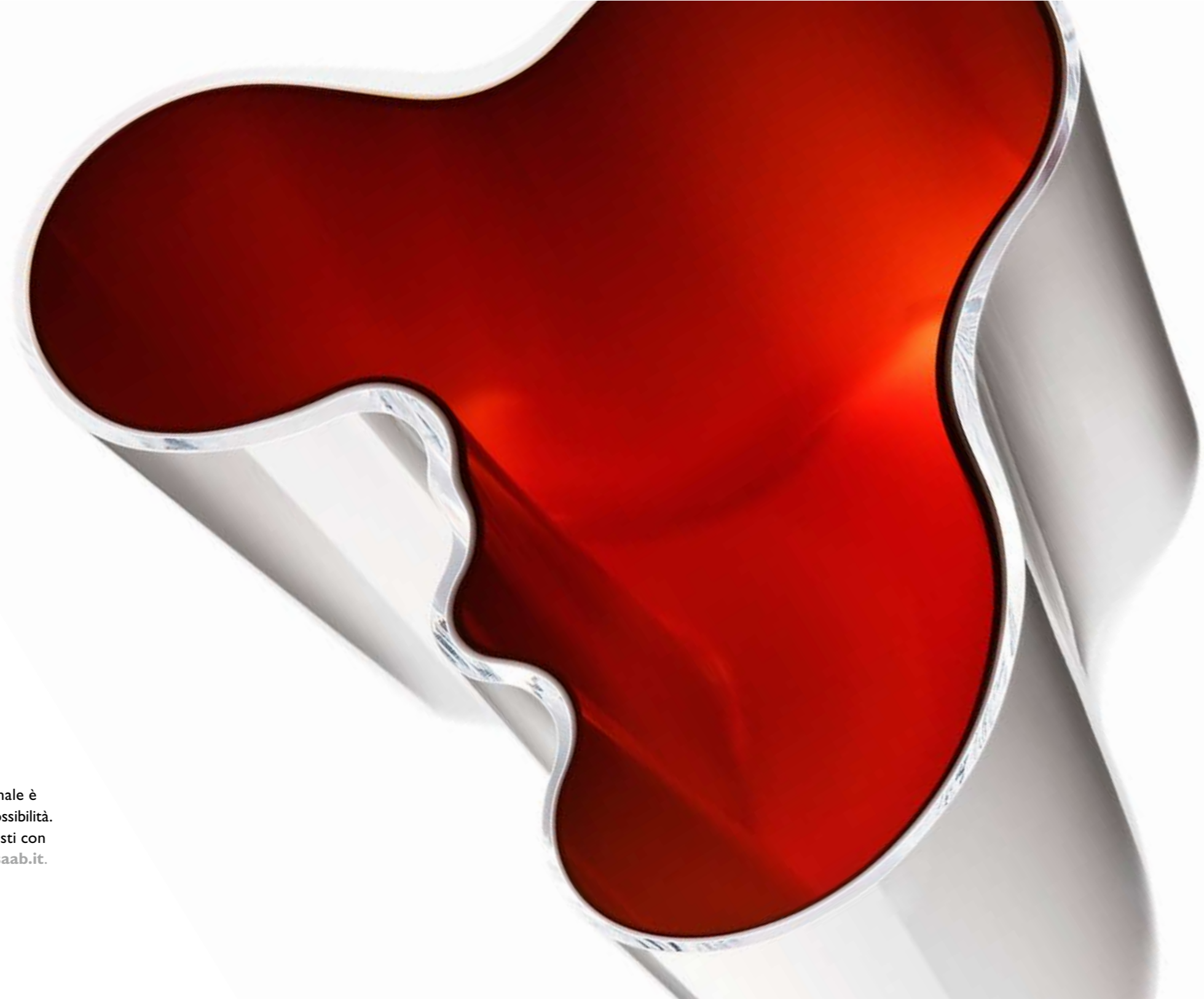
Le ultime notizie sui prodotti e i servizi Saab direttamente nella vostra casella di posta elettronica. Iscrivetevi su www.saab.it.



Disegnate la vostra auto.

Su www.saab.it.

Guidare una Saab 9-3 è un fatto di stile personale. Renderlo ancora più personale è semplice e piacevole. Nelle pagine seguenti troverete un'introduzione alle varie possibilità. Una volta scelta l'auto che fa per voi, potete personalizzarla in base ai vostri gusti con opzioni e accessori. Proseguite, ispiratevi e poi disegnate la vostra auto su www.saab.it.



Linear

La pura essenza della filosofia Saab: semplicità scandinava senza tempo.
Linee pulite e moderne, con discrezione.

Interni Linear con selleria in Ecopelle Nera/
tessuto. Gli interni Linear e l'equipaggiamento
di serie possono variare a seconda del mercato.
Per le specifiche esatte e le opzioni disponibili,
vi preghiamo di visitare il sito www.saab.it.



Vector

L'essenza di prestazioni e dinamismo, per una guida ancora più
entusiasmante. Uno spirito sportivo presente in tutta l'auto, dentro e fuori.

Interni Vector con selleria sportiva Pelle
Pergamena/tessuto. Gli interni Vector e
l'equipaggiamento di serie possono variare
a seconda del mercato. Per le specifiche esatte
e le opzioni disponibili, vi preghiamo di visitare
il sito www.saab.it.



Aero

Il nostro modello top di gamma ad alte prestazioni. L'esclusivo interno sportivo è disegnato per l'esperienza di guida Saab più entusiasmante.

Interni Aero con selleria sportiva Pelle Nera/tessuto e volante sportivo Aero. Gli interni Aero e l'equipaggiamento di serie possono variare a seconda del mercato. Per le specifiche esatte e le opzioni disponibili, vi preghiamo di visitare il sito www.saab.it.



Look & sound.

La nuova Saab 9-3 Aero adotta un design esclusivo, cerchi in lega da 17", pneumatici ad alte prestazioni, fari supplementari integrati ed un doppio scarico sportivo.

Assetto sportivo.

Modificato e ribassato di 10 mm* per offrire una migliore stabilità ai modelli Aero. Molle e ammortizzatori più rigidi garantiscono migliori doti di tenuta, accelerazione e frenata.

*Non per modelli dotati del sistema XWD.

Saab XWD.

Il nostro innovativo sistema di trazione integrale. Offre ancora più trazione e tenuta di strada. Disponibile per il propulsore 2.0 Turbo.



TX

Edition

TX Edition è uno stile ancora più personale per Vector o Aero. È stato sviluppato per spingere ancora oltre piacere di guida e conferire un look ancora più sportivo alla vostra Saab 9-3.



Interni TX Edition Vector/Aero.

L'interno sportivo comprende finiture tipo fibra di carbonio, sedili sportivi in Pelle Nera (Aero, optional) e tappetini in tessuto con bordure grigie contrastanti. La corona molto spessa del volante sportivo in pelle TX garantisce una presa salda e una miglior sensazione di controllo. Per maggiori dettagli, vi preghiamo di visitare www.saab.it.

Esterni TX Edition Vector/Aero.

Esternamente, lo sguardo è subito catturato da dettagli come la mascherina e la maniglia del cofano bagagliaio effetto titanio, dagli inserti grigio antracite dei paraurti, dai fendinebbia anteriori con finitura effetto titanio e dai cerchi specifici da 17". Sono disponibili anche cerchi da 18" per Aero. Per maggiori dettagli, vi preghiamo di visitare www.saab.it.



La gamma 9-3.

Le Saab 9-3 Sport Sedan e SportHatch presentate in questa brochure hanno due compagne di scuderia. La Saab 9-3X è una sportiva per tutte le occasioni, con altezza da terra maggiorata e tanto spazio per l'avventura. E con la sua indole robusta vi può portare su ogni tipo di strada. La Saab 9-3 Cabriolet è una vera icona, un'autentica quattro posti per quattro stagioni. È disegnata in Scandinavia per dare spazio ai vostri sensi, in qualsiasi condizione di tempo. Per maggiori dettagli sull'intera gamma 9-3, visitate www.saab.it.



Saab 9-3 Cabriolet



Saab 9-3 SportHatch



Saab 9-3 Sport Sedan



Saab 9-3X



Antifurto Saab con allarme.
Reagisce se qualcuno tenta di entrare nell'auto o rompe un finestrino. (Optional)

Cristalli atermici.
Per tutto l'abitacolo. Riducono il riscaldamento da irraggiamento solare.

Vetri oscurati.
Disponibili per i cristalli dietro il montante centrale. (Optional, solo SportHatch).

Tetto apribile.
Tetto apribile in vetro con tendina interna. Azionato elettricamente, retrattile e inclinabile. (Optional)

Porta bibite.
Estraibile dal sedile posteriore, può accogliere due tazze. Disponibile con il Comfort Package.

Accensione fari anticipata/ritardata.
Per illuminare il vostro cammino nell'oscurità quando vi avvicinate o lasciate l'auto.

Bracciolo anteriore.
Nasconde un ampio vano portaoggetti. Il bracciolo regolabile è disponibile nel Comfort Package.

Sedili anteriori a regolazione elettrica.
Con tre differenti opzioni memorizzabili per il posto guida e gli specchietti esterni. (Disponibili nel Visibility Plus Pack o come Optional)

Specchietti laterali ripiegabili.
Riducono il rischio di subire danni quando si lascia l'auto posteggiata. (Disponibili nel Visibility Plus Pack)

Cassetto refrigerato.
Tramite il climatizzatore automatico bi-zona (ACC) di serie. Per bibite o qualsiasi cosa vogliate tenere al fresco.

Tasca a rete.
Rete elastica montata sul lato passeggero della console centrale. (Accessorio)

Audio e navigazione.

Il sistema di infotainment della Saab 9-3 pensa a tutto. È facile ed intuitivo da utilizzare, anche durante la guida. Vi basta collegare il vostro lettore MP3 per apprezzare il sistema audio Bose® con effetto Surround. Il vostro cellulare compatibile Bluetooth™ si connette automaticamente al sistema vivavoce. E, per un'ulteriore comodità, potete controllare con la voce telefono, radio e navigazione.

Sistema audio Surround Bose®.

Il sistema al top della nostra gamma con 11 altoparlanti (10 sulla SportHatch). Utilizza la tecnologia Bose Centerpoint™. (Optional)

Sistema audio Premium 150.

Include sette altoparlanti con potenza totale in uscita di 150 W. (Optional)

Sistema audio Premium 70.

Quattro altoparlanti con potenza totale in uscita di 70 W.

Sistema integrato per telefoni Bluetooth™.

Connette automaticamente il vostro cellulare Bluetooth™ al sistema di informazioni ed intrattenimento. Vi permette di controllare il telefono con i pulsanti sul volante o con i comandi vocali. (Optional)

Supporto per telefono.

Nella console centrale. Collega il vostro cellulare all'antenna esterna e provvede alla ricarica mentre viaggiate. (Accessorio)

Bluetooth™ è un marchio registrato di Bluetooth SIG, Inc., USA concesso in licenza a Saab Automobile AB.

Bose® è un marchio registrato di Bose Corporation, USA.



Saab Infotainment.

Include radio RDS, lettore CD compatibile MP3/WMA e connessione AUX per lettori audio portatili.

Saab Infotainment con caricatore CD.

Include radio RDS, caricatore a inserimento singolo per 6 CD, compatibile MP3/WMA, nella plancia e connessione AUX per lettori audio portatili. (Optional)

Saab Infotainment Plus.

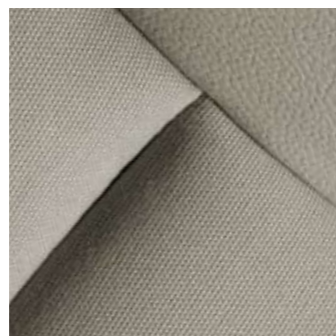
Include radio RDS, lettore CD compatibile MP3/WMA e il navigatore con monitor touchscreen a colori da 6,5". Controllo vocale e connessione AUX per MP3 o altri lettori portatili. (Optional)

Controllo vocale.

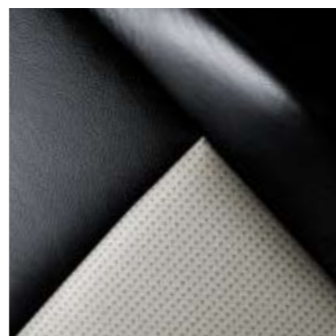
Premete un pulsante sul volante e pronunciate il vostro comando. Una funzione inclusa nel Saab Infotainment Plus e nel sistema integrato di telefonia Bluetooth™.



Ecopelle/tessuto, Nero Ossidiana
(Non disponibile su Vector e Aero)



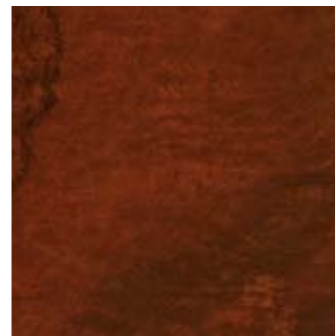
Ecopelle/tessuto, Beige Pergamena
(Non disponibile su Vector e Aero)



Pelle/tessuto Sport Tech, Nero Ossidiana
(Non disponibile su Linear)



Pelle/tessuto Sport Tech, Beige Pergamena
(Non disponibile su Linear)



Finiture in legno rosso
(Optional)



Pelle, Nero Ossidiana
(Non disponibile su Vector e Aero)



Pelle, Beige Pergamena
(Non disponibile per Vector e Aero)



Pelle Sport Tech, Nero
(Solo su Aero TX Edition)



Pelle Sport Tech con inserti in
colore contrastante, Nero Ossidiana
(Non disponibile su Linear)



Finiture effetto metallo
(Non disponibili su Linear)



Pelle Sport Tech con inserti in
colore contrastante, Beige Pergamena
(Non disponibile su Linear)



Pelle Semianilina SofTouch, Nero Ossidiana
(Optional)



Pelle Semianilina SofTouch, Grigio Ardesia
(Optional)



Pelle Semianilina SofTouch, Beige Pergamena
(Optional)



Finiture effetto fibra di carbonio
(Optional)

Sedili sportivi.
I sedili sportivi avvolgenti disponibili per la Saab 9-3 sono caratterizzati da supporti laterali pronunciati nella seduta e nello schienale. Il risultato è un comfort eccezionale. Anche nelle curve più impegnative rimarrete saldamente ancorati al vostro posto.

Per selleria in pelle si intendono le superfici di seduta in pelle. La pelle Semianilina SofTouch, invece, è una selleria interamente in pelle che riveste anche parte dei pannelli porta.





Cerchi in lega da 18×7½" a 5 razze (Q96)



Cerchi in lega da 18×7½" a 10 razze (PFV)



Cerchi in lega da 18×7½" a 3 razze Dark Twin (PYK)



Cerchi in lega da 17×7½" a 5 razze (QU9)



Cerchi in lega da 17×7½" a 5 razze (PGT)



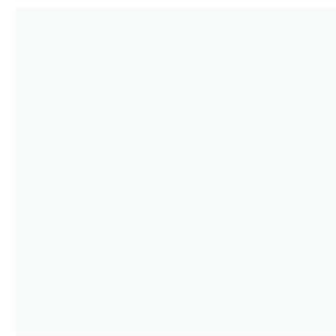
Cerchi in lega da 17×7" a 5 doppie razze (N80)



Cerchi in lega da 17×7" a 5 doppie razze a V (PGI)



Cerchi in lega da 16×6½" a 14 razze (Q95)



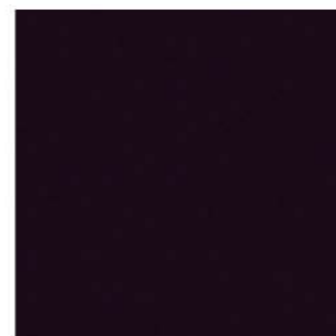
Bianco Arctic



Rosso Laser



Nero*



Nero Jet met.



Argento Glacier met.



Grigio Titan met.*



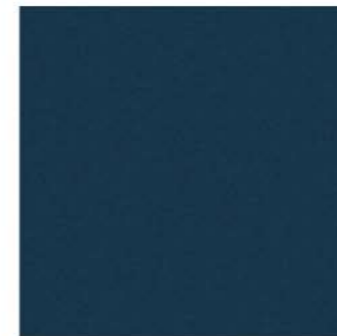
Blu Nocturne met.



Grigio Carbon met.



Grigio Snow met.



Blu Fusion met.*

A causa delle limitazioni tecniche del processo di stampa, i colori illustrati possono differire lievemente da quelli reali della verniciatura.
* Non disponibile su Vector e Aero TX Edition.



www.saab.it

Saab divisione di General Motors Italia S.r.l. Piazzale dell'Industria 40, 00144 Roma. Saab Direct 800-997711

IT Art. No. 32015233 Printed in Sweden. Copyright Saab Automobile AB, Trollhättan, Sweden, 2009. Questo dépliant è stampato su carta riciclabile priva di cloro. I particolari e le illustrazioni di questo fascicolo sono basati sulle specifiche valide al momento della stampa finale (luglio 2009). La gamma dei modelli, le caratteristiche tecniche, i servizi offerti e l'equipaggiamento possono variare da un mercato all'altro e possono essere modificati senza preavviso. Le immagini possono mostrare vetture equipaggiate con accessori non di serie. Per maggiori informazioni vi preghiamo di consultare il vostro Concessionario Saab.

Saab AB e Saab Automobile AB sono oggi due società indipendenti con una storia comune. Saab Automobile AB produce automobili. Saab AB offre soluzioni per la difesa, l'aviazione, la tecnologia spaziale e per la sicurezza civile. Per maggiori informazioni su Saab AB visitate il sito www.saabgroup.com.