

CHEVROLET
SPARK



CHEVROLET
MAKE IT HAPPEN

**CON NUOVA CHEVROLET SPARK
LA VITA È PIENA DI OPPORTUNITÀ**



TUTTO NASCE DA... UN'INTUIZIONE



SPARK

Quando si dà carta bianca a un designer, è meglio aspettarsi i fuochi d'artificio. Potendo cominciare da zero, i nostri progettisti hanno osservato e valutato le cose da una prospettiva diversa, rimettendo in gioco le proprie convinzioni. Non si sono limitati a realizzare un progetto. Hanno dato vita a qualcosa di molto più grande: una visione.

UN CAMBIO DI PROSPETTIVA

La Chevrolet Spark nasce da un nuovo modo di pensare l'auto, da un'ispirazione che porta nella direzione opposta rispetto a tutto ciò che è convenzionale.

Spark è un'automobile vera, pensata per gente, che cerca in una citycar tutta la praticità, l'agilità e la facile manovrabilità di un'auto piccola.





CHI HA DETTO CHE LE CITY CAR SONO TUTTE UGUALI?



I fari "a goccia", gli spoiler posteriori integrati e i passaruota molto pronunciati della Spark dimostrano il contrario.

E non è solo una questione di look. I passaruota rialzati non solo conferiscono alla Spark un profilo piacevole, ma ne migliorano l'aerodinamica, riducendo la resistenza dell'aria e aumentando l'efficienza dei consumi.

Ma dopo aver rialzato i passaruota occorre pensare anche alle maniglie posteriori: dove era meglio posizionarle? Queste domande ci entusiasmano perchè ci regalano nuove opportunità ...

DIVERTIMENTO A QUATTRO RUOTE

Chiedi a chi la possiede come sia guidare una Spark e probabilmente non ti parlerà delle sospensioni McPherson o dei moderni motori 1.0L e 1.2L, ma il sorriso sul suo viso ti dirà tutto quello che devi sapere. Fai un giro di prova e capirai: Spark è semplicemente divertente da guidare.

E se scegli la versione GPL, con doppia alimentazione benzina-GPL, avrai un'auto non solo agile ma anche con costi di gestione ridotti ed attenta all'ambiente.

Comunque la si guardi, Spark non è la solita city car. È una vettura ispirata, che si rifiuta di seguire il sentiero più battuto, un'auto che crea il proprio percorso e sceglie le proprie mete.



**CHEVROLET SPARK
COSA TI ISPIRA?**



Spesso sono le piccole cose a portare a grandi risultati.

Sappiamo bene che l'impianto audio integrato con lettore CD e connessioni per lettori iPod/MP3, disponibile su Spark+, LS ed LT, non incide sulla maneggevolezza della Spark. E che non è il climatizzatore, di serie su LS ed LT, a renderla più veloce. Tuttavia, questi elementi aggiungono valore all'abitacolo, e poterli riunire in un'unica console centrale ci ha permesso di realizzare uno dei cruscotti più ordinati e meglio organizzati del segmento.

**DETTAGLI CHE FANNO
LA DIFFERENZA**



UNA MINI CAR PENSATA IN GRANDE

Un abitacolo così spazioso ci ha permesso di ospitare 5 comodi posti senza sacrificare il comfort dei passeggeri. I tuoi amici apprezzeranno di certo lo spazio extra. E lo farai anche tu, quando dovrai caricare le buste della spesa: gli ampi interni della Spark vantano oltre 568 litri di bagagliaio (VDA), grazie alla flessibilità dei sedili posteriori ribaltabili (60:40).

Le dimensioni interne dell'auto ci hanno permesso inoltre di aggiungere una miriade di piccole comodità, come il sedile di guida regolabile in altezza. Grazie allo spazio extra, non siamo scesi a compromessi sulle cose che contano DAVVERO...

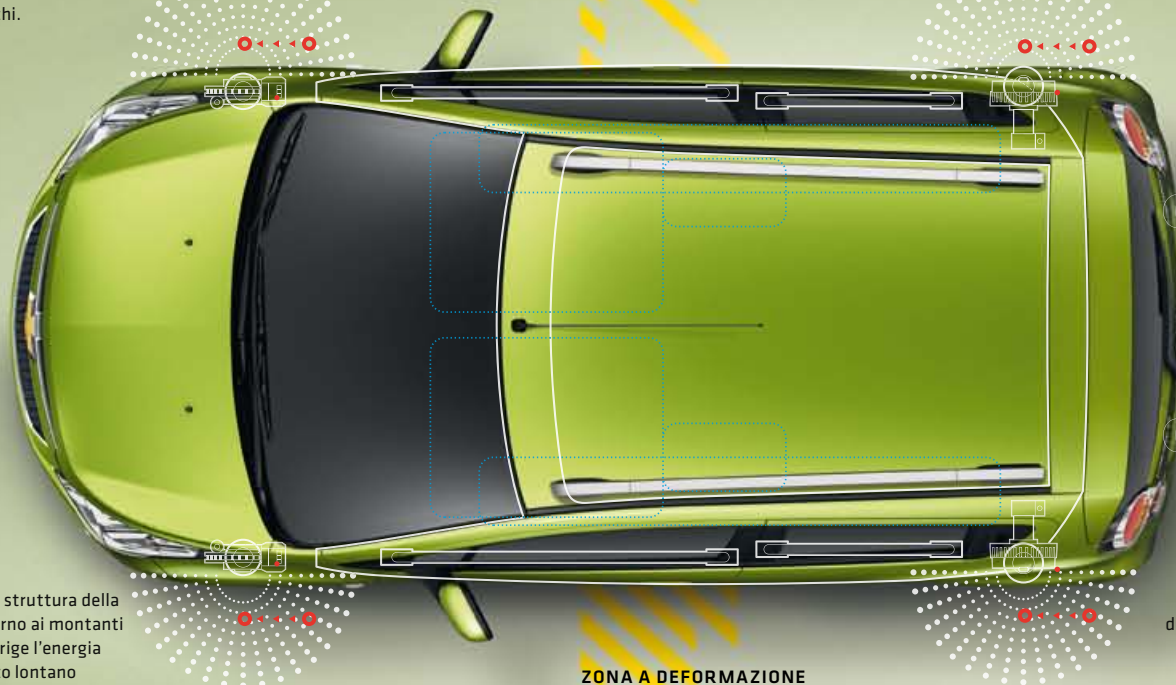


Il telaio del motore è progettato per assorbire energia, pur sostenendo grossi carichi.

ZONA A DEFORMAZIONE PROGRAMMATA



ZONA A DEFORMAZIONE PROGRAMMATA



La speciale struttura della scocca intorno ai montanti anteriori dirige l'energia dell'impatto lontano dai passeggeri.

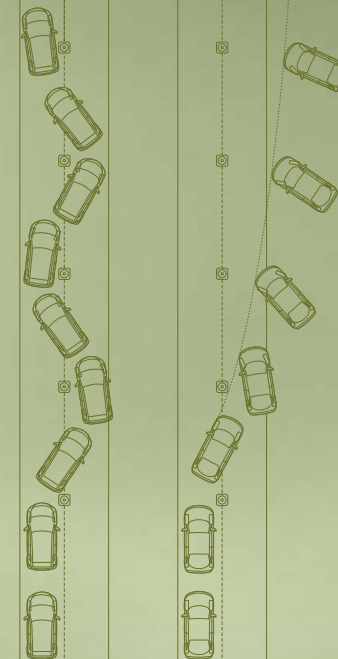
ZONA A DEFORMAZIONE PROGRAMMATA

I sensori di parcheggio, disponibili a richiesta sulla versione LT, trasformano la guida cittadina in una passeggiata.

ZONA A DEFORMAZIONE PROGRAMMATA

con ESC

senza ESC



LA SICUREZZA PRIMA DI TUTTO

Hai domande sulle credenziali di sicurezza della Spark? Il suo indice 4 stelle EURO NCAP dovrebbe fugare ogni dubbio con una sola risposta. La combinazione di quattro zone indipendenti a deformazione controllata, il sistema elettronico di controllo della stabilità (ESC disponibile a richiesta sulla versione Benzina) e l'avanzata struttura in acciaio sono sufficienti per fare arrossire le altre auto di questa categoria.

Il raggiungimento di elevati livelli di sicurezza è stato sempre, e a ragione, di fondamentale importanza nello sviluppo della Spark. Grazie all'ABS (assistenza elettronica alla frenata), al sofisticato sistema di ripartizione elettronica della frenata (EBD)

e di assistenza alla frenata di emergenza (BAS), sarai sempre al sicuro.

Dopo tutto, hai ancora tante esperienze da vivere, tante cose da realizzare e tanti luoghi interessanti da vedere ...

PERSONALITÀ

Tutto inizia con la Spark. Ma va ben oltre ...

La Spark è stata creata per chi ama compiere il proprio cammino distinguendosi dalla massa e facendo ciò che desidera, in modo indipendente. È proprio per questo motivo che abbiamo deciso di sviluppare una serie di prodotti aggiuntivi che ti aiutino a esprimere REALMENTE la tua individualità.

È il momento di scegliere gli accessori ...

- 01 **BARRE PORTATUTTO TRASVERSALI:** se il bagagliaio della della Spark non è sufficiente per te, che sei alla ricerca di spazio ulteriore, una delle nostre soluzioni di barre portatutto dovrebbero rispondere alle tue esigenze.
- 02 **ATTACCHI TETTO THULE® PER SCI E SNOWBOARD:** tutti amano lo sci e lo snowboard, ma a nessuno piace un'auto piena di neve. Per il trasporto di questi elementi, utilizza gli attacchi da tetto che, grazie a pulsanti di grandi dimensioni, permettono un'apertura semplice, anche per chi indossa guanti spessi.
- 03 **SISTEMA INTEGRATO THULE® PER BICICLETTE:** questa comoda rastrelliera per biciclette, semplice da montare e rimuovere, si fissa sul retro della Spark.
- 04 **PORTABICICLETTA THULE®:** che tu sia un ciclista che ama pedalare quando il tempo è bello o un atleta che partecipa al Tour de France, potrai utilizzare questo pratico portabiciclette per trasportare la tua bicicletta.

* Gli accessori indicati non sono in dotazione di serie, ma possono essere acquistati presso il vostro concessionario Chevrolet. L'elenco completo e aggiornato degli accessori è disponibile sul sito web all'indirizzo www.chevrolet.it



05 **RETE SEDILI ANTERIORI:** la Spark vanta un efficace impianto frenante, aspetto questo davvero straordinario, finché la cartina stradale o la borsa non ti cadono sul pianale dell'abitacolo. Evita questo problema agganciando facilmente la rete per il sedile passeggero, che permette di tenere tutto al sicuro e a portata di mano.

06 **VASSOIO PER IL VANO DI CARICO:** fai in modo che la tua Chevrolet Spark sembri sempre nuova grazie a questo vano portaoggetti su misura. Non solo protegge i rivestimenti da sporco e umido, ma la sua superficie ruvida assicura anche che i sacchetti degli acquisti non scivolino da una parte all'altra.



07 **ORGANIZER PER IL VANO DI CARICO:** grazie ai suoi ampi spazi portaoggetti, con tre pareti divisorie e un tappeto antiscivolo questo pratico organizer permette di tenere in ordine il bagagliaio con estrema facilità.

08 **KIT FUMATORI:** questa pratica soluzione per fumatori include un portacenere rimovibile e un accendino.

SPECIFICHE TECNICHE

Motore & trasmissione	1.0 Benzina	1.0 Benzina/GPL	1.2 Benzina	1.2 Benzina/GPL
Cambio manuale a 5 rapporti	●	●	●	●
Cilindrata (cc)	995	995	1206	1206
Motore tipo	DOHC	DOHC	DOHC	DOHC
Cilindri	4 cilindri in linea	4 cilindri in linea	4 cilindri in linea	4 cilindri in linea
Valvole	4 valvole per cilindro	4 valvole per cilindro	4 valvole per cilindro	4 valvole per cilindro
Alessaggio (mm)	68,5	68,5	69,7	69,7
Corsa (mm)	67,5	67,5	79	79
Potenza (cv/kW a giri/min)	68/50 a 6.400 giri/min	68/50 a 6.400 giri/min	81/60 a 6.400 giri/min	81/60 a 6.400 giri/min
Coppia (Nm a giri/min)	93 a 4.800 giri/min	93 a 4.800 giri/min	111 a 4.800 giri/min	111 a 4.800 giri/min
Velocità max (km/h)	154	154	164	164
Accelerazione 0-100 km/h (s)	15,5	15,5	12,1	12,1
Sistema di iniezione	Iniezione Multi-point	Iniezione Multi-point	Iniezione Multi-point	Iniezione Multi-point
Rapporto di compressione	9,8 (+/-0,2)	9,8 (+/-0,2)	9,8 (+/-0,2)	9,8 (+/-0,2)
Rapporto al cambio - Rapporto finale	4,190	4,190	3,905	3,905
Sospensioni anteriori	Sospensioni McPherson	Sospensioni McPherson	Sospensioni McPherson	Sospensioni McPherson
Sospensioni posteriori	Asse torcente	Asse torcente	Asse torcente	Asse torcente
Freni	Freni anteriori ventilati/Freni posteriori a tamburo	Freni anteriori ventilati/Freni posteriori a tamburo	Freni anteriori ventilati/Freni posteriori a tamburo	Freni anteriori ventilati/Freni posteriori a tamburo
ABS	●	●	●	●
ESC (Controllo elettronico stabilità)	○	-	○	-
Tipo trazione	Anteriore	Anteriore	Anteriore	Anteriore
Servosterzo	Idraulico	Idraulico	Idraulico	Idraulico
Consumi				
Consumo urbano/extra urbano/combinato (l/100km)	6,6/4,2/5,1 {6,6/4,1/5,0}*	6,6/4,2/5,1	6,6/4,2/5,1 {6,6/4,1/5,0}*	6,6/4,2/5,1
Consumo urbano/extra urbano/combinato GPL (l/100km)		8,7/5,6/6,8		8,6/5,9/7,0
Emissioni CO ₂ (g/km)	119 {118}*	110	119 {118}*	113
Classe di emissioni	Euro V	Euro V	Euro V	Euro V

* [dati riferiti a vetture dotate di ESC]

● di serie ○ disponibile a richiesta - non disponibile

SPECIFICHE TECNICHE

Dimensioni	1.0 Benzina	1.0 Benzina/GPL	1.2 Benzina	1.2 Benzina/GPL
Lunghezza (mm)	3.640	3.640	3.640	3.640
Larghezza, specchietti esclusi (mm)	1.597	1.597	1.597	1.597
Altezza (mm) senza/con barre portatutto	1.522/1.551	1.522/1.551	1.522/1.551	1.522/1.551
Passo (mm)	2.375	2.375	2.375	2.375
Carreggiata anteriore (mm)	1.410	1.410	1.410	1.410
Carreggiata posteriore (mm)	1.417	1.417	1.417	1.417
Diametro di sterzata/min. tra muri (m)	9,9	9,9	9,9	9,9
Spazio per il busto anteriore (mm)	1.009	1.009	1.009	1.009
Spazio per il busto posteriore (mm)	952	952	952	952
Spazio per le gambe anteriore (mm)	1.067	1.067	1.067	1.067
Spazio per le gambe posteriore (mm)	893	893	893	893
Spazio per le spalle anteriore(mm)	1.288	1.288	1.288	1.288
Spazio per le spalle posteriore (mm)	1.263	1.263	1.263	1.263
Capacità bagagliaio sedili in posizione (l)	170	170	170	170
Capacità bagagliaio sedili abbassati (l)	568	568	568	568
Capacità serbatoio (l)	35	35	35	35
Capacità serbatoio GPL (l)		31		31
Peso a vuoto (kg)	939-1.065	939-1.065	939-1.065	939-1.065
Carico massimo sul tetto (incluse barre porta tutto) (kg)	50	50	50	50
Peso massimo ammesso (kg)	1.367	1.367	1.367	1.367
5 posti	●	●	●	●
Dimensione cerchi	13"/14"	13"/14"	14"/15"	14"/15"
Dimensione pneumatici	155/80 R13 - 155/70R14	155/80 R13 - 155/70R14	155/70 R14 - 165/60 R15	155/70 R14 - 165/60 R15



COLORI ESTERNI



Olympic White
(pastello)



Cocktail Green
(metallizzato)



Moroccan Blue
(metallizzato)



Super Red
(pastello)



Ice Silver
(metallizzato)



Carbon Flash Black
(metallizzato)



Coconut Champagne
(metallizzato)



Cerchi in lega da 14"
a 7 razze*



Cerchi in lega da 15"
a 5 razze



Cerchi in lega da 15"
a 5 razze doppie *

* Accessori non disponibili di serie ma a richiesta presso i concessionari Chevrolet

ALLESTIMENTI INTERNI



Spark, Spark+: Tessuto Knit



Inseri "Grain Look"



Spark LS: Tessuto Woven Silver



Inseri "Black Gloss"



Spark LT: Tessuto Woven Red con colori esterni
Super Red e Carbon Flash Black



Inseri "Red Gloss"



Spark LT: Tessuto Woven Blue con colori esterni
Moroccan Blue e Switchblade Silver



Inseri "Blue Gloss"



Spark LT: Tessuto Woven Silver con colori esterni
Green Cocktail, Olympic White E Coconut Champagne



Inseri "Silver Gloss"

CI SONO OPPORTUNITÀ CHE NON SI POSSONO PERDERE

Da un secolo, il nome Chevrolet è sinonimo di auto straordinarie costruite per soddisfare le esigenze della vita reale. Ciò significa creare auto che hanno stile e personalità, ma sono anche pratiche e funzionali, offrendo tutta l'affidabilità che cerchi per vivere al massimo ogni giorno. Da solo o con una famiglia numerosa, su strade di città o strade aperte, ogni modello della gamma Chevrolet ti conferma la nostra promessa di qualità e soddisfazione, sempre ad un prezzo accessibile. E stiamo già dando forma al futuro, migliorando le nostre auto per offrire nuove alternative di carburante, maggior versatilità e un'esperienza di guida ancora più straordinaria. Oggi, più di 1 milione di guidatori in Europa ha fatto propria la leggenda Chevrolet. Insieme alla nostra rete di 2.500 riparatori autorizzati, siamo impazienti di accoglierti e la tua famiglia. Per non farti più perdere nessuna opportunità.

PROGRAMMA 5 ANNI DI TRANQUILLITÀ

La polizza "5 anni di tranquillità Chevrolet" ti mette al riparo dai costi inaspettati dovuti ad eventuali guasti e ti consente di viaggiare in totale sicurezza in tutta Europa per 2 anni oltre la consueta garanzia di fabbrica. Chiedila direttamente al tuo concessionario di fiducia Chevrolet e continua a guidare protetto per 5 anni.

GARANZIA



Spark, come ogni auto Chevrolet, è costruita con la massima attenzione per i dettagli e la qualità. La garanzia offerta riflette la nostra fiducia nel prodotto. La garanzia sul nuovo è di 3 anni dalla data d'immatricolazione con il limite di 100.000 km, fatti salvi i termini minimi di garanzia previsti dalla legge. La garanzia copre eventuali vizi e difetti di conformità dei materiali e di fabbricazione. Inoltre ogni Chevrolet ha una garanzia di 6 anni sulla corrosione passante senza limiti di chilometraggio. Per maggiori informazioni consultate il sito www.chevrolet.it o chiamate il Call Center Clienti 800.011.943. Assistenza Euroservice: l'obiettivo di Chevrolet Euroservice è quello di offrire ai possessori delle nostre auto un'organizzazione europea che assicuri loro un servizio di assistenza 24 ore su 24 in caso di guasto meccanico. Questo servizio copre l'Europa (*) e vale per 3 anni. I numeri per attivare il servizio sono riportati nella Guida al Servizio di Assistenza a corredo di ogni vettura. Per i contenuti del servizio Chevrolet Euroservice consultate il sito Internet www.chevrolet.it o chiamate il Call Center Clienti 800.011.943

(*) nei Paesi specificati nella Guida al Servizio di Assistenza

NOTA IMPORTANTE: Alcuni equipaggiamenti descritti o fotografati nel presente catalogo possono essere non disponibili per il mercato italiano, opzionali e a pagamento. Gli equipaggiamenti riportati nel presente catalogo sono quelli disponibili al momento di andare in stampa e possono essere variati senza preavviso. La Casa Costruttrice e Chevrolet si riservano il diritto di apportare in qualsiasi momento, senza preavviso, modifiche alle caratteristiche tecniche ed agli equipaggiamenti dei propri modelli. Le informazioni dettagliate ed aggiornate sui nostri prodotti, sono disponibili presso i concessionari Chevrolet. Le informazioni sulla progettazione orientata al riciclaggio, sul concetto di recupero e ritiro dei veicoli al termine del ciclo di vita sono disponibili sul sito www.chevrolet.it © 2011 Chevrolet Italia. Tutti i diritti riservati. E' vietata la riproduzione totale o parziale di questo materiale in assenza di autorizzazione esplicita e scritta di Chevrolet Italia.

www.chevrolet.it

Chevrolet Italia S.p.A. | Via A. Gustave Eiffel 15 | 00148 Roma | Call Center Clienti: 800.011.943

09/2011 MY12



SPARK



AVEO



CRUZE



ORLANDO



CAPTIVA



CAMARO



CORVETTE



VOLT

Consumi (ciclo combinato l/100km): Spark da 5 a 7; Aveo da 5,5 a 6,8; Cruze 4porte da 5,6 a 8,5; Corvette da 12,6 a 15; Orlando da 6 a 7,3; Captiva 6,4 a 7,7. Emissioni CO₂ (g/km): Spark da 110 a 119; Aveo da 129 a 159; Cruze 4porte: da 139 a 177; Corvette da 293 a 355; Orlando da 159 a 186; Captiva da 170 a 203. Cruze 5porte, Volt, Camaro: autovetture in fase di omologazione europea: i dati sui consumi e le emissioni di CO₂ saranno resi disponibili a seguito dell'omologazione.