



CITROËN **BERLINGO**



**UN SOCIO SU CUI  
POTER SEMPRE CONTARE**



- DESIGN MODERNO, ARRICCHITO DAGLI CHEVRON CROMATI INTEGRATI NELLA CALANDRA
- ABITABILITÀ ECCEZIONALE E SPAZIO DI CARICO OTTIMIZZATO
- RESISTENZA E AFFIDABILITÀ, PER AFFRONTARE OGNI GIORNO LE SFIDE DEL VOSTRO BUSINESS
- CONFORT E TENUTA DI STRADA DA PRIMATO, PER VIAGGIARE SEMPRE IN PRIMA CLASSE



L'insieme degli equipaggiamenti descritti in questa brochure rappresenta tutta la tecnologia di CITROËN Berlingo. I veicoli CITROËN sono commercializzati in tutta l'U.E. e quindi la loro definizione può variare da un Paese all'altro. Per conoscere nei particolari gli equipaggiamenti di serie od optional disponibili, far riferimento al documento "Caratteristiche tecniche" che si può scaricare dal sito [citroen.it](http://citroen.it).

**IL MASSIMO DEL  
CONFORT PER IL  
VOSTRO LAVORO**



- POSTO DI GUIDA ERGONOMICO, CON COMANDI SEMPRE A PORTATA DI MANO
  - SEDILI CONFORTEVOLI GRAZIE ALL'INNOVATIVA CABINA EXTENSO, CON TRE VERI POSTI DI CUI DUE MODULABILI E LA POSSIBILITÀ DI TRASFORMARE LA CABINA IN UN VERO UFFICIO MOBILE
  - NUMEROSI VANI PORTAOGGETTI ED EQUIPAGGIAMENTI TECNOLOGICI, PER IL MASSIMO DELLA PRATICITÀ E DELL'EFFICIENZA SUL LAVORO
- CONFORT ACUSTICO DEGNO DI UNA VETTURA

Fino a  
**5**  
POSTI





## LA TECNOLOGIA AL SERVIZIO DELLA VOSTRA PRODUTTIVITÀ

Salendo a bordo di CITROËN Berlingo, la prima cosa che salta all'occhio è la qualità delle finiture e dei rivestimenti. Ma CITROËN Berlingo è prima di tutto un luogo di lavoro, dove ergonomia, confort e modularità sono studiati per garantire il massimo del benessere. Attorno al volante regolabile in altezza e profondità, l'insieme dei comandi e dei vani portaoggetti si caratterizza per l'estrema facilità di utilizzo. Su CITROËN Berlingo, il cambio manuale pilotato CMP-6 offre inoltre una configurazione moderna e pratica della plancia: la classica leva del cambio scompare, liberando così spazio supplementare per i posti anteriori. Per un maggior confort, il sedile del guidatore dispone della regolazione in altezza. Una volta a bordo, potrete godere delle

numerose funzioni tecnologiche offerte da CITROËN Berlingo. Il sistema eMyWay (offerto in opzione) vi permette di accedere alla navigazione satellitare di ultima generazione, con prospettiva aerea e cartografia europea su memoria interna. Oltre a guidarvi a destinazione, vi informa sullo stato del traffico in tempo reale. Il suo schermo a colori da 7" in formato 16/9 garantisce una visualizzazione perfetta delle funzioni audio del lettore CD, compatibile MP3 WMA. Permette, inoltre, di gestire il vostro lettore musicale portatile e di ascoltare le vostre canzoni preferite in streaming audio. Grazie al Connecting Box, comprensivo di funzione Bluetooth\*, porta USB e presa Jack, potrete ascoltare la vostra musica connettendo un lettore

MP3 o una chiavetta USB. Per aumentare il confort nei lunghi spostamenti, CITROËN Berlingo mette a vostra disposizione un Regolatore di velocità con funzione di Limitatore di velocità. Scopri il sistema di navigazione Garmin con supporto specifico, disponibile in accessorio, perfettamente integrato nella plancia di bordo. Questo sistema dispone di assistente vocale, visualizzazione pannelli stradali nonché monumenti e grandi città rappresentati in 3D. Il sistema Bluetooth®, nel frattempo, vi garantisce sicurezza e confort nell'utilizzo del vostro telefono cellulare.

*\* Necessita di un telefono compatibile.*



**FACILITÀ D'ACCESSO  
ECCEZIONALE**





- SOLUZIONI DI CARICO INTELLIGENTI: GALLERIA INTERNA, PROTEZIONI IN LEGNO, GIRAFFONE...
- UNA O DUE PORTE LATERALI, A SCELTA
- PORTE POSTERIORI A BATTENTE 60/40, PER CARICARE SENZA PROBLEMI ANCHE GLI OGGETTI PIÙ INGOMBRANTI



Fino a  
**180°**  
DI APERTURA



Fino a  
**1,62** m  
DI LARGHEZZA UTILE



Fino a  
**1,25** m  
DI ALTEZZA UTILE



Fino a  
**3,25\*** m  
DI LUNGHEZZA  
UTILE



\*Su Berlingo L2. Su Berlingo L1: fino a 3m di lunghezza utile.



## CARICATELO COME VI PARE

Per permettervi di essere sempre efficienti nel vostro lavoro, CITROËN Berlingo fa di tutto per semplificarvi la vita. Grazie alla soglia di carico particolarmente bassa e alle sue porte laterali (una o due a seconda della versione), nessun carico vi sembrerà complicato. Le porte posteriori a battente 60/40, disponibili in versione lamierata o vetrata, non sono da meno. Grazie ad un sistema di cerniere specifico, possono aprirsi fino a 180°, rendendo facili le operazioni di carico in spazi ristretti e permettendo di accostare CITROËN Berlingo ad

una banchina di carico. E per lavorare nelle migliori condizioni possibili, CITROËN Berlingo offre una vasta gamma di soluzioni, una più pratica dell'altra. La Cabina Estenso, con tre veri posti anteriori, è modulabile a piacere: il sedile centrale multifunzionale e il sedile laterale passeggero ribaltabile, rappresentano l'essenza dell'innovazione e della praticità di CITROËN Berlingo. Grazie a questa innovazione Citroën, caricare un oggetto particolarmente lungo, lavorando e consultando contemporaneamente do-

cumenti come se si fosse in ufficio, diventa possibile. È sufficiente ribaltare lo schienale del sedile centrale per creare il proprio ufficio mobile. Quanto alla seduta del sedile laterale, questa si alza per passare in posizione « cinema » e liberare così spazio nella cabina. La galleria al tetto, accessorio indispensabile per trasportare con facilità oggetti lunghi e ingombranti, si installa sul padiglione del vostro veicolo.



## UN PROFESSIONISTA DELL'ORDINE

Un professionista non si sposta mai a mani vuote. Per trasportare ciò che gli occorre ha quindi bisogno di spazio e CITROËN Berlingo ne ha da vendere. All'interno, tutti gli spazi sono stati ottimizzati per ottenere numerosi vani portaoggetti e consentirvi di trasportare tutto ciò di cui avete bisogno. Dal vano portaoggetti sottotetto "capucine", al cassetto portaoggetti del conducente, fino al contenitore sotto il sedile; sarete sorpresi di vedere quante soluzioni sono disponibili per tenere tutto in perfetto ordine. CITROËN Berlingo vi offre

inoltre un vano d'alloggiamento (disponibile come Accessorio) posto tra i sedili anteriori, che offre uno spazio di 13 litri e un cassetto portaoggetti, particolarmente ingegnoso, sistemato sotto il sedile conducente nel quale potrete inserire tutto quello che occorre avere sempre sottomano. Abbinato alla cabina Extenso®, uno spazio supplementare sotto la seduta del sedile centrale consente di avere un'ampia capacità di 7,5 litri, che offre anche il vantaggio di essere protetto da sguardi indiscreti e di poter essere chiuso con un

lucchetto (non fornito). E ancora più ingegnoso, CITROËN Berlingo vi propone un cassetto portaoggetti della capacità di 4,1 litri, inserito sulla plancia, dietro il volante. Un vano di alloggiamento molto utile e a portata di mano.



**CARICARE  
IN TUTTA SEMPLICITÀ**



- VOLUME DI CARICO DA RECORD PER LA CATEGORIA
- GRANDE MODULARITÀ DELLO SPAZIO DI CARICO
- SICUREZZA OTTIMALE GRAZIE ALLA LARGA SCELTA DI PARATIE
- MOTORI PERFORMANTI ED ECOLOGICI



Fino a  
**4,10** m<sup>3</sup>  
DI VOLUME UTILE



Pianale  
Posteriore da  
**2,05** m  
DI LUNGHEZZA  
UTILE



Fino a  
**890** kg  
DI PORTATA UTILE



Fino a  
**2**  
EURO-PALLET



\*Su Berlingo L2. Su Berlingo L1: fino a 3,70 m<sup>3</sup> di volume utile e 1,80 m di lunghezza utile.

\*\*Con opzione portata utile maggiorata.



## PIÙ VOLUME

CITROËN Berlingo è fatto a vostra immagine: è un vero professionista. Con prestazioni molto elevate in termini di carico utile (fino a 890 kg) è anche leader della categoria per volume utile (da 3,3 a 4,1 m<sup>3</sup> di capacità). Grazie all'ampio passaruota di 1,23 m è inoltre possibile caricare fino a 2 europallet. Le porte posteriori a battente 60/40, disponibili nella versione lamierata o vetrata, non sono fisse. Dispongono di un sistema che ne consente l'apertura a 180°, molto utile per alcuni tipi di carico e per fare manovre in retromarcia davanti ad una banchina di carico. Il rivestimento interno in legno modulabile

(disponibile come Accessorio) è costituito da alti pannelli laterali, completati da un pianale liscio o antiscivolo. Questo rivestimento proteggerà la cella di carico del veicolo da urti, sporcizia e rigature, rivelandosi al tempo stesso adatto alla vostra attività. Avrete a disposizione un ventaglio di soluzioni per viaggiare in piena sicurezza indipendentemente dal carico trasportato. E infine, grazie alla paratia rimovibile, la chiusura a mezza altezza con griglia alta vi offrirà un'eccellente modularità di carico. Una volta spostata dietro il sedile del conducente, lascia uno spazio davvero ampio, che vi consentirà di caricare oggetti

lungi abitualmente difficili da trasportare. Inoltre, come tutto ciò che trovate a bordo di CITROËN Berlingo, questa paratia è davvero semplice da maneggiare. Insomma, tutto è predisposto per semplificarvi la vita.



## MOTORI SEMPRE ALL'ALTEZZA DELLA SITUAZIONE

CITROËN è da sempre impegnata a favore dell'ambiente, con l'obiettivo di realizzare vetture a basso impatto ambientale ma capaci al contempo di garantire il massimo piacere di guida. Sulla base di queste premesse sono state sviluppate una serie di tecnologie specifiche, riconoscibili tramite la denominazione Airdream, tra le quali l'innovativa tecnologia micro-ibrida e-HDi. Questa tecnologia è in grado di abbinare bassi consumi ed emissioni inquinanti limitate con un grande piacere di guida, grazie ad un motore HDi elastico e pronto nella risposta associato ad un cambio manuale pilotato a 6 marce,

fluida e reattiva, ad un sistema Stop & Start di nuova generazione e alla funzione di recupero dell'energia in fase di decelerazione. L'insieme di queste tecnologie innovative permette quindi di risparmiare carburante e di inquinare meno, mantenendo inalterato il piacere e la facilità di guida. L'innovativa motorizzazione e-HDi 90 Airdream CMP-6, sintesi perfetta di efficienza e performance, vi farà provare un piacere di guida inedito. Per rispondere alla normativa anti inquinamento Euro 5, CITROËN Berlingo beneficia di una larga gamma di motorizzazioni: un motore benzina VTi 95 con trasmissione manuale a

5 rapporti, oltre a quattro motorizzazioni diesel, HDi 75, HDi 90 con cambio manuale a 5 rapporti, e-HDi 90 Airdream CMP-6 con cambio manuale pilotato a 6 rapporti e HDi 115. Tutte le motorizzazioni diesel sono equipaggiate di filtro anti particolato (FAP), che contribuisce al rispetto dell'ambiente limitando le emissioni inquinanti. Tutte le motorizzazioni di CITROËN Berlingo vi permetteranno quindi di associare bassi consumi di carburante al rispetto per l'ambiente, il tutto senza sacrificare il vostro piacere di guida.



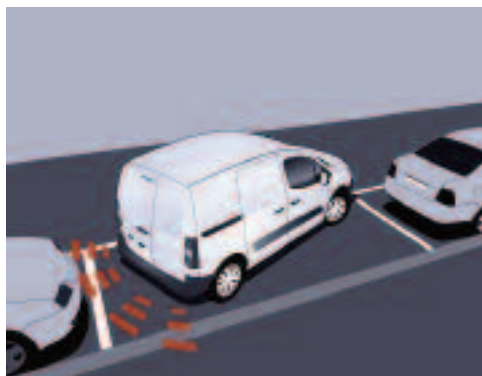
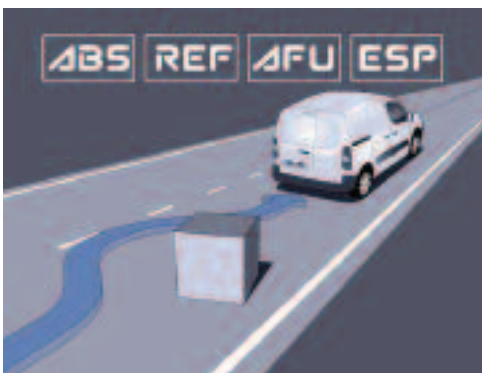


## LA TECNOLOGIA AL VOSTRO SERVIZIO

Su CITROËN Berlingo, la tecnologia è al servizio della vostra sicurezza e del vostro benessere. Che si tratti di aiuto alla guida o di tenuta di strada, questo veicolo può essere dotato di equipaggiamenti all'avanguardia (di serie o in opzione secondo le versioni). CITROËN Berlingo vi offre un ulteriore vantaggio, con un'innovazione particolarmente interessante, il Grip Control. Si tratta di un sistema antipattinamento intelligente che migliora la motricità del veicolo adattandosi alle diverse condizioni della strada. Attraverso un comodo selettore il conducente può scegliere fra 5 differenti modalità: Standard "ESP", Neve, Tutti i tipi di terreno, Sabbia ed ESP disinserito. Nella modalità Neve, il Grip Control ottimizza il pattinamento di ogni ruota per garantire la migliore accelerazione possibile in funzione dell'aderenza disponibile. In caso di guida su Sabbia, limita i rischi di insabbiamento consentendo solo un leggero pattinamento simultaneo sulle 2 ruote. Con fondi sterrati, il sistema consente un pattinamento maggiore sulla ruota meno aderente, per favorire l'elimi-

nazione del fango e ritrovare l'aderenza. Allo stesso tempo trasferisce fino al 100% della coppia sulla ruota più aderente, per liberare il veicolo, se necessario. In fase di movimento ottimizza il pattinamento per assicurare la migliore accelerazione possibile, tenendo conto dell'aderenza disponibile e della pendenza. Infine, nella modalità Standard, il sistema mantiene un livello di pattinamento contenuto, con una taratura di intervento di compromesso fra i diversi tipi di aderenza abitualmente presenti. Un'ulteriore innovazione che saprà sorprendervi per la sua utilità è rappresentata dai fari fendinebbia con funzione Cornering Light. Nelle svolte cittadine effettuate ad una velocità inferiore a 40 Km/h, il faro interno alla curva si illumina aumentando la vostra visibilità, a tutto vantaggio della sicurezza di guida. Apprezzerete ugualmente il tempo che risparmierete grazie all'opzione sensori di parcheggio posteriori: per aiutarvi ad effettuare le manovre di parcheggio in maniera veloce e sicura, il sistema provvederà a segnalarvi la presenza di ostacoli nella zona

posteriore del veicolo e la loro distanza. Il freno a mano nelle partenze in salita diventa inutile a bordo di CITROËN Berlingo. Il sistema di aiuto alla partenza in salita (collegato all'opzione ESP) mantiene automaticamente la pressione dei freni per consentire al conducente di passare dal pedale del freno all'acceleratore. Un'ulteriore innovazione che vi faciliterà la vita. La sicurezza è uno degli argomenti più importanti per CITROËN Berlingo. C'è proprio tutto: regolatore e limitatore di velocità, ABS per evitare il bloccaggio delle ruote, Ripartitore Elettronico di Frenata (REF) per equilibrare la frenata su ogni ruota, Aiuto alla frenata di emergenza (AFU) per ridurre lo spazio di frenata, ESP per mantenere la traiettoria nelle curve. Potrete davvero contare sulla tenuta di strada di CITROËN Berlingo.



ABS REF AFU ESP





Scopri CITROËN Berlingo  
con il tuo smartphone  
inquadrandolo questo codice.



Citroën Berlingo L2



Citroën Berlingo Doppia Cabina L2

## COLORI E RIVESTIMENTI



Tessuto Gazyban Grigio



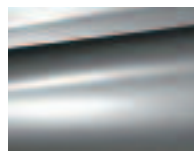
Grigio Shark



Bianco Banquise



Rosso Ardent



Grigio Aluminium



Nero Onyx



Citroën Berlingo Pianale Cabinato L1



Citroën Berlingo Electric\*

\* Disponibile nel corso del 2013.

# LA TECNOLOGIA AL SERVIZIO DELLA VOSTRA SICUREZZA

Per accompagnarvi in tutti i vostri viaggi, CITROËN Berlingo vi propone i seguenti sistemi di sicurezza attiva e passiva.

**ABS:** l'Anti Blocking System è un sistema di assistenza alla frenata che, in caso di necessità, regola la pressione di frenata per impedire il bloccaggio delle ruote e conservare in tal modo il controllo della direzione del veicolo.

**AFU:** l'aiuto alla frenata d'emergenza amplifica istantaneamente la pressione di frenata in caso di azionamento rapido del pedale del freno, in modo da ridurre la distanza di arresto. L'AFU aziona automaticamente l'accensione delle luci di emergenza, al fine di allertare i veicoli che seguono.

**Fari fendinebbia con funzione Cornering Light:** questa funzione rappresenta un progresso in termini di sicurezza attiva. Fornisce un fascio di luce supplementare che, a velocità inferiori a 40 km/h, illumina l'interno delle curve o degli incroci, garantendo una migliore visibilità.

**ESP:** il Controllo Elettronico di Stabilità è un sistema elettronico intelligente che, in caso di perdita di aderenza in curva ed entro i limiti delle leggi della fisica, stabilizza la vettura sulla traiettoria scelta dal conducente, agendo sui freni e/o sull'acceleratore.

**Grip Control:** un nuovo sistema di motricità elettronico. Grazie ad un selettore multifunzione (dotato di cinque modalità differenti), un dispositivo perfezionato di antipattinamento consente di ottimizzare la motricità delle ruote anteriori in funzione del tipo di terreno incontrato (fanghi, neve, sabbia...). Questo equipaggiamento migliora la tenuta di strada ed assicura la migliore accelerazione possibile in funzione dell'aderenza disponibile. Inserendo la modalità Neve, in fase di accelerazione, il Grip Control ottimizza il pattinamento di ogni ruota, per assicurare la miglior trazione possibile in funzione dell'aderenza disponibile. In caso di guida su sabbia, questo sistema limita i rischi di insabbiamento, consentendo solo un leggero pattinamento sulle due ruote simultaneamente. In modalità off road, il sistema consente un pattinamento importante della ruota meno aderente, per favorire l'espulsione del fango e ritrovare in tal modo l'aderenza. Parallelamente, trasferisce fino al 100% della coppia sulla ruota più aderente, se ciò è necessario per far partire il veicolo. In fase di accelerazione, ottimizza il pattinamento per assicurare la migliore accelerazione possibile, tenendo conto dell'aderenza disponibile e della pendenza. Infine, nella modalità Standard, il sistema è calibrato per consentire alle ruote solo un lieve pattinamento, garantendo la miglior trazione sulle strade di tutti i giorni.

**Limitatore e regolatore di velocità:** il primo dispositivo consente al conducente di stabilire una velocità massima da non superare. Tale velocità non sarà oltrepassata se non in presenza di una forte pressione sul pedale dell'acceleratore. Il regolatore mantiene la velocità del veicolo senza dover agire sull'acceleratore e indipendentemente dal profilo della strada. Si disconnette manualmente o automaticamente, se si appoggia il piede sul pedale del freno o della frizione.

**REF:** il Ripartitore Elettronico di Frenata utilizza i captatori dell'ABS per ottimizzare la potenza di frenata, gestendo separatamente le ruote destra e sinistra.

# RISPETTO PER L'AMBIENTE

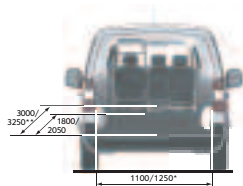
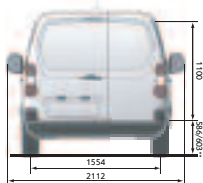
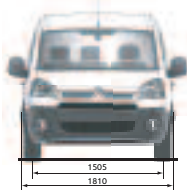
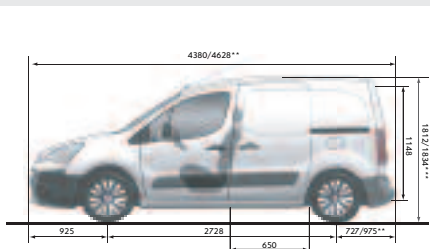
Con CITROËN Airdream, CITROËN vuole contribuire a proteggere le generazioni presenti e future dai rischi legati al surriscaldamento climatico e alla prospettiva del costo elevato dei carburanti. Il marchio CITROËN Airdream riunisce le migliori tecnologie sviluppate da CITROËN a protezione dell'ambiente: tecnologia micro-ibrida e-HDi, tecnologia Hybrid 4 e tecnologia Full Electric. La denominazione commerciale Airdream permette di identificare facilmente i veicoli dotati di una di queste tecnologie.



**Per ridurre le emissioni di CO<sub>2</sub> a 118 g/Km, CITROËN Berlingo 1.6 e-HDi 90 Airdream CMP-6 è equipaggiato di serie di:**

- sistema Stop&Start di nuova generazione;
- sistema di recupero dell'energia in frenata;
- gestione ottimizzata del servosterzo che limita la dispersione di energia;
- nuovi pneumatici MICHELIN ENERGY™ Saver a ultra bassa resistenza al rotolamento;
- cambio manuale pilotato a gestione ottimizzata;
- pack aerodinamico: schermo di protezione sotto scocca, spoiler sotto il paraurti anteriore, prese d'aria ottimizzate.

# DIMENSIONI



\* Larghezza utile porte posteriori minima/massima  
 \*\* Berlingo L1/L2  
 \*\*\* Seconda versione ed opzioni

# CITROËN: ASSISTENZA E SERVIZI

## CITROËN ASSISTANCE

CITROËN ti informa e ti assiste 24 ore su 24, 7 giorni su 7. Chiamando il numero verde 800-993084, puoi ottenere il traino a seguito di guasto o incidente, l'auto sostitutiva, l'albergo, il rientro dei passeggeri, o semplicemente avere informazioni sulla viabilità, le condizioni meteorologiche, gli orari ferroviari. Il servizio, aperto a tutti i clienti CITROËN, è gratuito per tutto il periodo di garanzia.

## ESSENTIALDRIVE BUSINESS - L'ESTENSIONE DI GARANZIA

### L'essenza della tranquillità!

L'Estensione di Garanzia vi offre la massima copertura in caso di guasto grazie a CITROËN ASSISTANCE, il servizio di previsione (per contratti di almeno 24 mesi), senza alcuna perdita di tempo. Al fine di creare un'offerta più vicina alle vostre esigenze, è possibile scegliere il chilometraggio fino a 200.000 km e la durata fino a 96 mesi. Potrete inoltre completare l'offerta selezionando l'opzione servizio pneumatici (anche invernali). EssentialDrive Business si attiva automaticamente allo scadere della garanzia contrattuale, permettendovi di essere riconosciuti immediatamente ogni volta che contatterete la Rete CITROËN.

## IDEALDRIVE BUSINESS - LA MANUTENZIONE "LIGHT" L'ideale trasformato in Servizio!

Il servizio IdealDrive Business è la perfetta fusione di Estensione di Garanzia e di Manutenzione ordinaria: aggiunge alla tranquillità dell'Estensione di Garanzia i tagliandi previsti, lasciandovi la libertà di guidare un'auto sempre in perfetto stato. IdealDrive Business offre in opzione il servizio pneumatici (anche invernali) e il servizio vettura di cortesia in occasione dei tagliandi. Dovrete solo scegliere il chilometraggio fino a 200.000 km e la durata fino a 96 mesi.

## FREEDRIVE BUSINESS - LA MANUTENZIONE COMPLETA

### La libertà di non avere più pensieri!

FreeDrive Business è il servizio più completo che possiate desiderare: ai vantaggi dell'Estensione di Garanzia e della Manutenzione ordinaria (tagliandi) aggiunge la manutenzione straordinaria (manodopera e ricambi inclusi) e l'assistenza estesa per ogni tipo di imprevisto, inclusi furto, perdita delle chiavi, foratura, errore di rifornimento carburante. Per assicurarvi una mobilità costante in qualsiasi occasione, potrete ampliare l'offerta con l'acquisto di servizi opzionali: servizio pneumatici (anche invernali), vettura di cortesia in occasione di tagliandi e vettura di mobilità completa. Il contratto potrà essere sottoscritto per la durata fino a 96 mesi o per un chilometraggio fino a 200.000 km.

CITROËN preferisce **TOTAL**

Servizio Informazioni Clienti

citroenit@citroen.com  800-804080



CITROËN ITALIA S.P.A.: Capitale Sociale € 2.400.000 I.V.  
 - Sede Sociale: Via Gattamelata, 41 - 20149 Milano - Casella Postale N. 1752 - C.A.P. 20100 Milano.

Le caratteristiche dei veicoli Citroën, commercializzati nell'U.E., possono variare da un paese all'altro. Per conoscere in dettaglio il contenuto degli equipaggiamenti di ogni modello della gamma Citroën, vi invitiamo a rivolgervi al vostro punto vendita Citroën. Questo documento riguarda solo i veicoli commercializzati nella U.E. Le informazioni sui modelli e le loro caratteristiche corrispondono ad una

definizione al momento della stampa di questo documento; esse non possono essere considerate come contrattuali. Citroën si riserva il diritto di modificare senza preavviso le caratteristiche dei modelli presentati, senza essere tenuta ad aggiornare questo documento. CITROËN ITALIA attesta, in applicazione delle disposizioni della direttiva CEE n. 2000/53 CE del 18 settembre 2000 relativa ai veicoli fuori uso, che essa soddisfa gli obiettivi dalla stessa fissati e che, nella fabbricazione dei prodotti da essa commercializzati, sono utilizzati anche materiali riciclati. La riproduzione dei colori della carrozzeria,

dei tessuti e dei rivestimenti interni è indicativa, le tecniche di stampa non permettono una riproduzione fedele dei colori. Qualora, malgrado gli sforzi profusi nella realizzazione del catalogo, riteniate che vi sia un errore, non esitate a contattarci al nostro Numero Verde 800-804080 o collegatevi al sito internet [www.citroen.it](http://www.citroen.it).



LA GAMMA DEI VEICOLI COMMERCIALI CITROËN